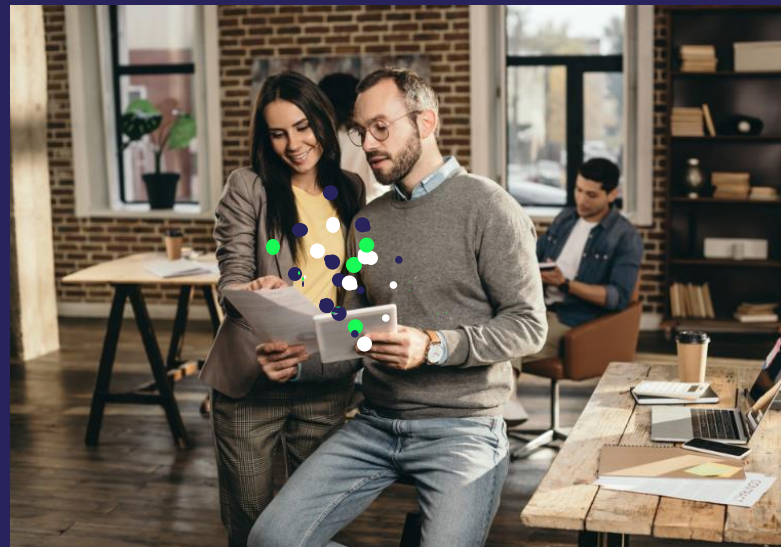
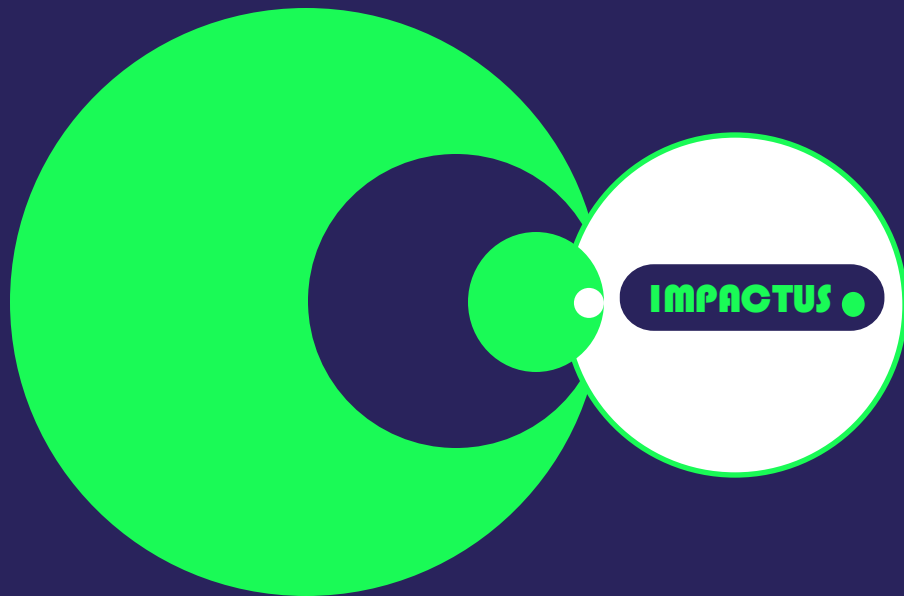


# Impactus : Doublez vos chances de réussite

Parole d'entrepreneurs



## ● Objectif : doubler ses chances de réussite pour atteindre son ambition

« Tu connais pas quelqu'un qui ? »

« Par quoi je commence ? »

« J'en suis où ? Est-ce que j'avance ? »



Sylvain

Solitude

Faible appétence commerciale

Biais / gestion du temps

## ● ImpactUs soutient l'exécution au quotidien avec :

- De l'**énergie** et de la motivation
- Des **alertes**, des contenus
- Des **contacts**, des **avis**, des **méthodes**
- De la **clairvoyance**, du **diagnostic**
- Des hypothèses et **objectifs quantifiables**

... pour **atteindre un objectif précis**

## Comment ? La puissance d'un cercle de confiance d'entrepreneurs

Déploiement du plan d'action du participant,  
facilité par l'IA

+

Une méthode de partages entre pairs pour  
atteindre ses objectifs en s'épaulant



Sylvain

« Je lance une application  
Saas pour faciliter la  
comptabilité. Mon objectif  
m'attaquer au sujet du  
commercial. »

Solitude

Faible appétence  
commerciale

Biais / gestion du temps

1

Votre  
communauté  
de soutien et  
de partages

2

Sessions  
privées  
avec des  
Sherpas

3

cercle de  
confiance  
par 4  
2x30minutes  
hebdo entre  
pairs

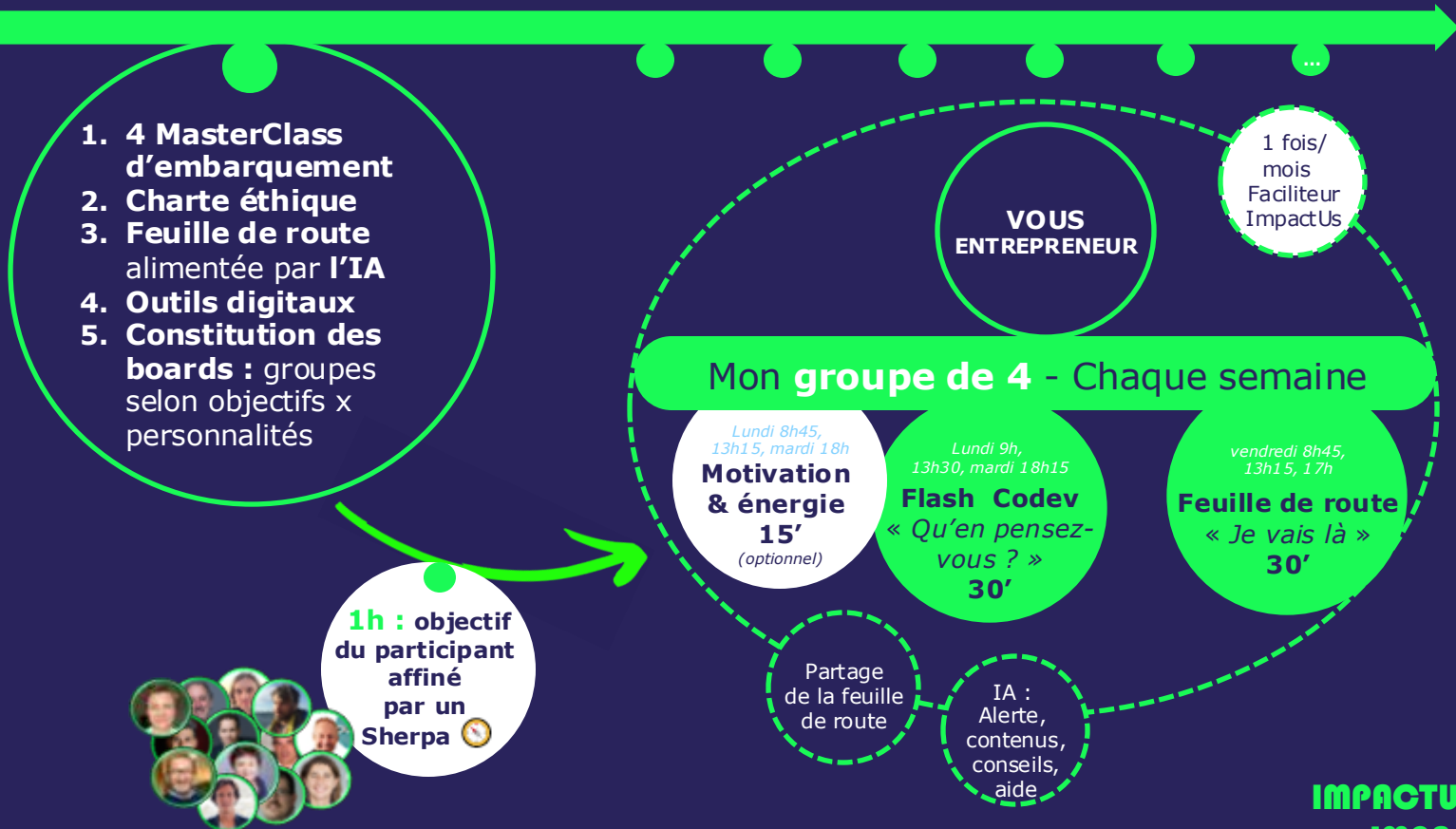
4

Votre  
feuille de  
route hebdo  
enrichie  
par IA

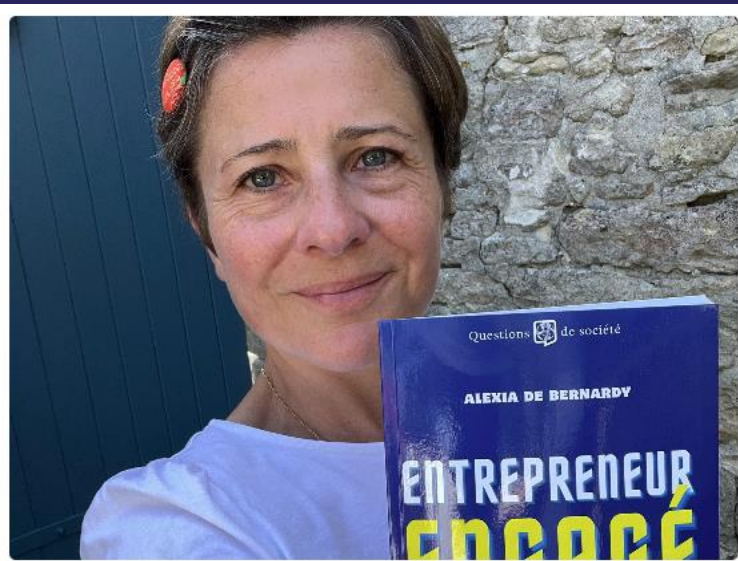
5

Vidéos,  
outils,  
Visios

# ● Parcours d'un participant (6 mois – 12 mois)



# Promotion accompagnée par Alexia de Bernardy, repeat-entrepreneure




J'ai créé, revendu et investi, 10 fois. J'ai réalisé 6 levées de fonds avec 40 investisseurs et généré 6M de CA. Entrepreneure engagée, j'ai réussi autant qu'appris de mes erreurs.

Avec 20 années de startups, je partage mon expertise.

J'ai vécu plusieurs fois toutes les étapes du développement d'une startup.

Mes expertises sectorielles sont l'éducation, l'enfance, la technologie, le BtB



 HEC Paris

Master Entrepreneurs, Création, développement, reprise, redressement d'entreprise  
1995 - 1996



ENSTA Paris

Ingenieur  
1992 - 1995

IMPACTUS

Bootstrap



Bootstrap



+ grosse  
levée Europe



Valorisé  
+ 20 M€



Exited



Exited



Exited

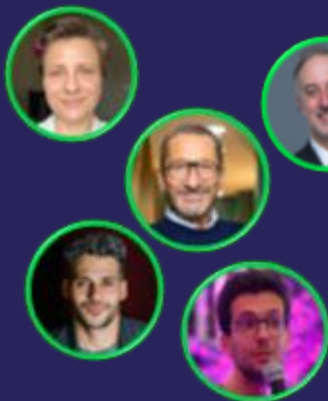


Fermé

● ImpactUs c'est aussi des sessions privées à la carte avec un entrepreneur Sherpa

**Les entrepreneurs Sherpas** : Pragmatisme, expérience et empathie

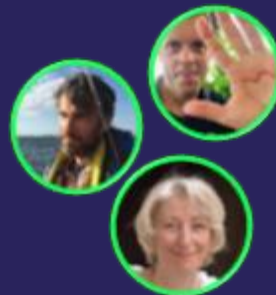
**Early-stage**



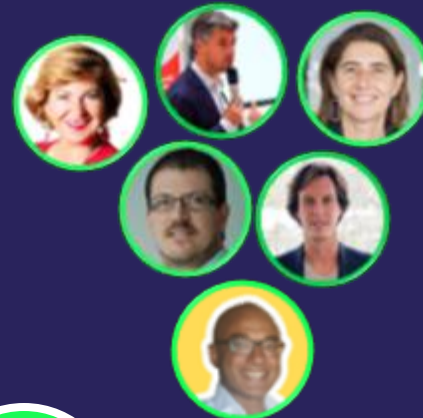
**ScaleUp**



**Leadership, énergie  
et alignement**



**Expertise sectorielle ou  
métier**



**+ 240 ans**  
d'expérience  
Entrepreneur  
cumulée

**+ 710 M€**  
Fonds levés

**+ 1000**  
emplois  
créés en  
10 ans

**+ 1 milliard**  
de CA  
en 10 ans

**+  
beaucoup**  
d'échecs  
analysés

The logo for IMPACTUS features the word "IMPACTUS" in a bold, black, sans-serif font. The letters are contained within a light blue circular shape that has a subtle gradient and a slight shadow, giving it a three-dimensional appearance. The background of the slide is a solid, dark blue color.

**IMPACTUS.**

*« A force de sacrifier l'essentiel pour l'urgence on finit par  
oublier l'urgence de l'essentiel »  
(Edgar Morin)*

Alexia de Bernardy - Fondatrice  
0677114856  
alexia@laWEbox.com