



bpi france



CRÉATION

LES WEBINAIRES



CRÉER SON ENTREPRISE QUAND ON EST **DEMANDEUR D'EMPLOI**



FABIENNE BEYLIE CHASTANET

Conseillère,
FRANCE TRAVAIL



JEAN-FRANÇOIS THUNET

Directeur du programme
entrepreneuriat,
FRANCE TRAVAIL



HÉLÈNE FORMERY

Directrice de la Création
et de l'Entrepreneuriat,
BPIFRANCE



LETIZIA IACOVELLI

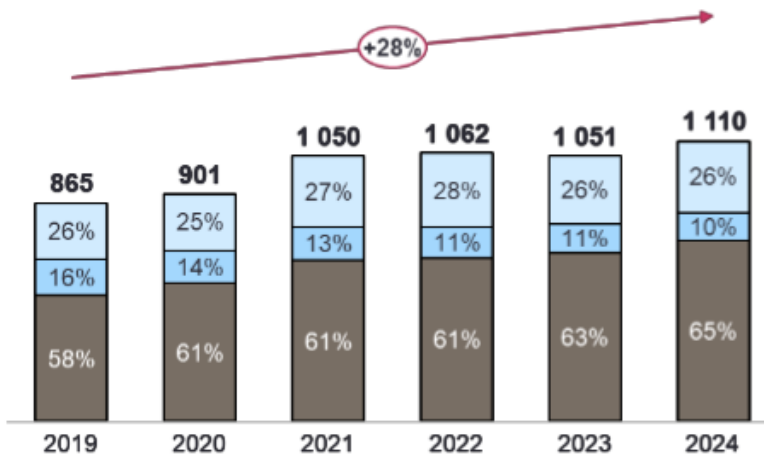
Créatrice,
LETIZHELICES



RENDEZ-VOUS JEUDI 11 DÉCEMBRE À 11H

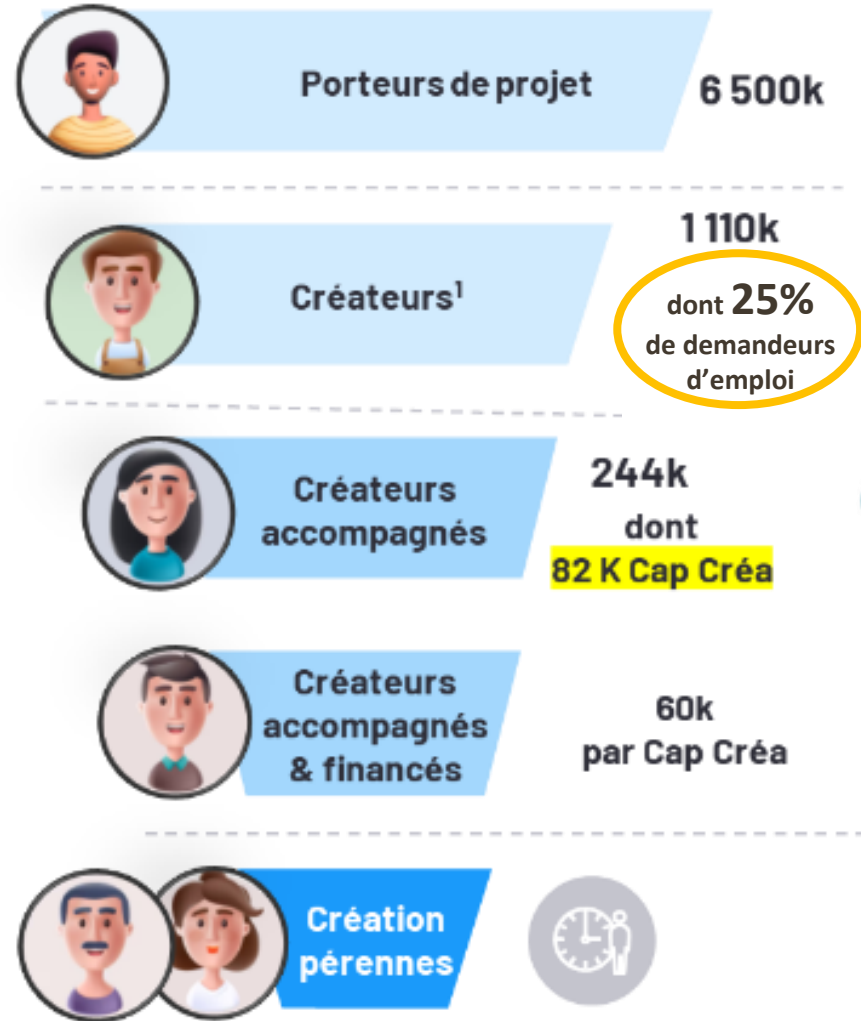
UNE FORTE DYNAMIQUE DE LA CREATION D'ENTREPRISE EN FRANCE

Evolution des créations d'entreprise en France (2024, k)



► Les créations d'entreprise atteignent un niveau record en 2024 avec plus d'1,1m de nouvelles entreprises

■ Sociétés
■ Entreprises individuelles classiques
■ Micro-entrepreneurs



SELON LA NATURE DU PROJET





Mon Pass Créa, qu'est-ce que c'est ?

Mon Pass Créa, c'est la boîte à outils qui va vous aider à construire votre projet de création d'entreprise avec ...

En savoir plus →

Mon projet en 10 étapes

Un parcours en 10 étapes qui vous guide pas-à-pas.

Mes actualités et évènements

Restez en veille et retrouvez les dernières actualités et articles d'experts.

Mon coffre fort

Déposez et stockez dans un environnement sécurisé tous vos documents.

Mon pitch deck

Pitcher comme un pro grâce à notre guide méthodologique.

Mon business plan en ligne

Avec notre outil de business plan, élaborer un dossier solide de présentation.

Mon accompagnement

Des professionnels de l'accompagnement à la création d'entreprise.

Mes tutos pour préparer ma création

42 vidéos tutos vidéos sont à votre disposition pour vous coacher et vous guider.


Mon parcours

Grâce à "Mon Parcours", renseignez votre parcours entrepreneurial et partagez-le.



LES WEBINAIRES

Comment pouvons-nous vous aider ?

 Je ne sais pas quoi choisir ▼



J'ai besoin d'être accompagné par un conseiller



Je veux acquérir/renforcer des compétences



Je souhaite m'entourer d'experts, d'entrepreneurs



J'ai besoin de financement

Par qui/pourquoi souhaitez-vous être entouré(e) ?



Par des professionnels pour m'aider (experts) ▼

3 étapes pour trouver
votre accompagnement

Vous

Votre projet

Vos besoins

10 organismes correspondant à votre recherche [Modifier la recherche](#)

Trier par : Pertinence, Entrepreneuriat Quartiers 2030, Offre de la région, Collectif Cap Créa

CitésLab
Révélateur de Talents
Cité Lab La Rochelle
Fictif Cité Lab
17000 La Rochelle
[En savoir plus](#)

POSITIV
LE POUVOIR D'ENTREPRENDRE
Positiv
1 avenue Fictive,
17000 La Rochelle
[En savoir plus](#)

Chambre de commerce et d'industrie - Charente Maritime
21 chemin du Prieuré,
17000 La Rochelle
[En savoir plus](#)

Votre région vous accompagne !
[Découvrir →](#)

La Rochelle

Prenez rendez-vous en ligne avec certains organismes !

Des réseaux pertinents pour répondre à vos besoins...

...géolocalisés au plus proche de votre adresse

LE COLLECTIF CAP CREA



25

réseaux
nationaux

3 000

implantations sur le territoire

5 000

collaborateurs

57 000

bénévoles

+ 155 000

porteurs de projet
accompagnés

45%
de demandeurs d'emploi

SENSIBILISER

100 000
ENTREPRENEURS

Entreprendre
Pour Apprendre



Membre de
D'A Ne-Membre

FAIRE ÉMERGER

Groupement
de Créateurs
Le réseau

pépité
France

moovjee
L'acteur entrepreneurial
se crée en un jour
avec le Moovjee

Les Entrep

enactus

ACCOMPAGNER

BGE
Appui aux entrepreneurs

COUVEUSE
d'entreprises

LES
PREMIÈRES
FRANCHISES

actionelles
la femme d'entreprendre

MY
CREO
VIAJAGES

Femmes
Territoires

FORCEFEMMES

edlv.

L'entrepreneuriat
Sport dans
la Ville

LES
DÉTERMINÉS

rezoo

POSITIV
LE POUVOIR D'ENTREPRENDRE

Développer son entreprise
avec le Positiv

FINANCER

Réseau
Initiative
FRANCE

FRANCEACTIVE
Les entrepreneurs engagés

adie

FRANCE angels

Réseau
Entreprendre

REBONDIR

second
SOUFFLE

6000
rebonds

LE PARCOURS DU PORTEUR DE PROJET



ACTIV'CRÉA

ATELIERS



Faire avancer mon **projet étape par étape** avec un parcours guidé



Construire et partager mon **business plan en ligne**



Trouver l'**accompagnement** qui répond à mes besoins



ACCOMPAGNER

FINANCER

REBONDIR



RÉPUBLIQUE
FRANÇAISE

*Liberté
Égalité
Fraternité*



France
Travail

Créer son entreprise quand on est demandeur d'emploi

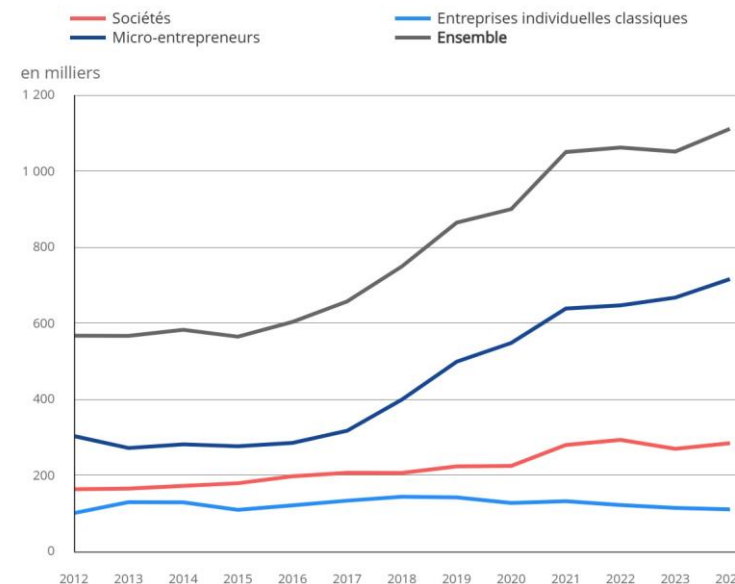
CONTEXTE

Une envie croissante et durable d'entreprendre

Une tendance croissante à la création d'entreprises perdure

Après une augmentation moyenne de 7% par an de 2012 à 2022 et malgré une légère baisse de 1% en 2023, cela repart à la hausse en 2024 : niveau record de 1 111 200 nouvelles créations

Source : étude INSEE d'avril 2025 - <https://www.insee.fr/fr/statistiques/8345726?sommaire=7667330>



IMPACT

Le défi de l'accompagnement des entrepreneurs

Une envie d'entreprendre importante et continue en France

Un nombre important d'entrepreneurs qui passent par le réseau pour l'emploi

L'accompagnement a un impact concret sur la réussite des projets

Or un nombre limité ont aujourd'hui recourt à un accompagnement

- ▶ **25%** Des Français souhaitent créer leur entreprise
- ▶ **850K** Inscrits chez France Travail ont un projet entrepreneurial
- ▶ **+20pts** Taux de pérennité à 3 ans pour les projets accompagnés
- ▶ **20%** Des projets entrepreneuriaux sont accompagnés

NOTRE AMBITION

**PERMETTRE À CHACUN
D'ACCÉDER DURABLEMENT À
L'AUTONOMIE FINANCIÈRE
PAR L'ENTREPRENEURIAT OU
LA REPRISE D'ENTREPRISE**

**EN LES ACCOMPAGNANT
DE L'ÉMERGENCE DU PROJET
À LA 1^È EMBAUCHE OU EN FACILITANT LE
REBOND
VERS L'EMPLOI SALARIÉ**

NOS LEVIERS

REPÉRER

Repérer au plus tôt l'envie d'entreprendre, un projet ou une activité déjà en cours

QUALIFIER

Qualifier précisément la situation et le projet pour personnaliser l'accompagnement

(RÉ)ORIENTER

Orienter vers le bon accompagnement ou simplifier la réorientation vers le salariat

ACCOMPAGNER

Accompagner la réussite des projets avec les solutions partenaires adaptées à leur maturité

SUIVRE

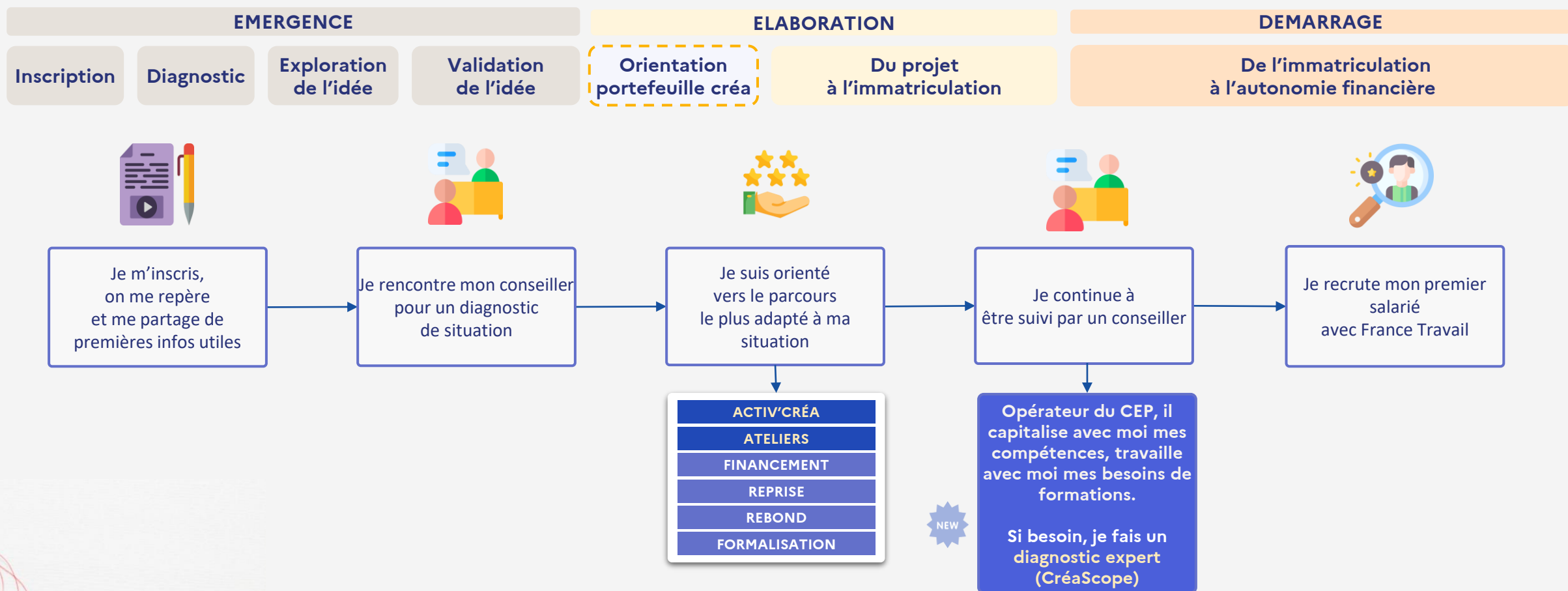
Avoir un suivi rapproché en lien avec les partenaires et avec des objectifs/jalons

RECRUTER

Aider les jeunes entreprises sur leurs premiers recrutements

Activ Créa &
CRÉASCOPE

Votre parcours entrepreneuriat (illustratif)



Ensemble un rôle 'fil rouge' de sécurisation des parcours

Emploi Store



Publics visés

Personnes ayant un projet de création d'entreprise

-  **Créer une entreprise**
-  **Je me renseigne sur la création d'entreprise**
-  **J'explore les opportunités de reprise d'entreprise**
-  **J'utilise des outils pour créer mon entreprise**
-  **Je développe mon activité**



Objectifs de l'outil

L'Emploi Store est un portail d'applications numériques, gratuit et ouvert à tous, notamment pour les demandeurs d'emploi autonomes.

Près de 45 services dédiés à la création d'activité sont en ligne :

- Des services dédiés à la phase d'émergence : « de l'idée au projet »
- Des services dédiés à l'élaboration de son projet
- Des services pour le démarrage de l'activité

Dont :

- Je me renseigne sur la création d'entreprise : **16 services**
- J'explore les opportunités de reprise d'entreprise : **8 services**
- J'utilise des outils pour créer mon entreprise : **15 services**
- Je développe mon activité : **11 services.**



Aussi, de nombreux services sont portés par des partenaires et figurent parmi les plus consultés sur la créa : Bpifrance, ou encore l'Adie.

Top 3 des applis par visiteurs

➔ 8,4 % des visites concernent la création d'entreprise

1. **Je construis mon projet d'entreprise (ADIE)** 17 296 visiteurs de la fiche service avec 9 199 clics vers le service (bouton C'est parti). Taux de conversion de 53 %. Un peu plus d'un visiteur sur deux débranche vers le service
2. **Aide au choix du statut juridique BPI France** 7 135 visiteurs avec 5 868 clics. Le taux de conversion est de 82 %.
3. **Etes-vous prêts à entreprendre (CCI)** 5 138 visiteurs avec 3 952 clics. Le taux de conversion est de 79 %

Données 2024

Activ Créa EMG



Publics visés

La prestation s'adresse à toute personne inscrite à France Travail qui souhaite être accompagnée à l'exploration de l'entrepreneuriat comme solution de retour à l'emploi et qui a besoin d'identifier une idée en lien avec son parcours ou qui a une idée très ouverte à valider.

Activ Créa est adaptée à la [phase émergence](#) du projet, par opposition aux phases d'élaboration ou d'activité (risque d'abandon élevé).

Les conseillers peuvent proposer le service aux demandeurs d'emploi pour lesquels ils détectent :

- ✓ des compétences transférables : développement commercial, négociation, administration, etc.
- ✓ l'envie d'être indépendant
- ✓ un marché du travail local offrant peu de perspectives
- ✓ une recherche d'activité sur un métier particulièrement ouvert à l'entrepreneuriat



Objectifs de la prestation

Activ Créa offre aux bénéficiaires la possibilité de réfléchir à leur projet professionnel sous l'angle de la création ou de la reprise d'entreprise. Ce dispositif aide à identifier, lorsque cela est pertinent, une ou plusieurs idées de création ou de reprise d'entreprise, tout en vérifiant la faisabilité à court ou moyen terme en fonction de la compatibilité entre le profil du bénéficiaire (compétences, aptitudes, expériences, obstacles et opportunités) et son projet.

Activ Créa permet d'acculturer à la **méthode projet** ([structurer ses tâches, gérer son temps, comprendre et s'adresser à son marché et à son réseau](#)) et d'acquérir une [compréhension des défis de l'entrepreneuriat](#).



Déroulé de la prestation

Entretien de diagnostic initial : motivation, contraintes perso et atouts et définition de la feuille de route

De [nouveaux modules](#) incontournables :

- ❑ **Micro-entreprise**
- ❑ **Information systématique sur la protection sociale : maladie, retraite, chômage**
- ❑ **Évaluer et développer la connaissance de soi et de ses motivations professionnelles → Objectif 1 ;**
- ❑ **Acquérir des compétences pratiques en gestion de projet et méthodologie entrepreneuriale → Objectif 2 ;**
- ❑ **Renforcer les compétences transversales pour la gestion de son entreprise et de sa carrière → Objectif 3**

Entretien de bilan : orientation sur les partenaires et dispositifs à mobiliser si le projet de création ou reprise se poursuit



Inscription

- ❖ Auto-inscription du demandeur d'emploi via son espace personnel
- ❖ Inscription par le conseiller



Format

- Individuel
- Présentiel ou à distance
- Maximum **8 semaines**

Atelier S'imaginer Créateur



Publics visés

Toute personne inscrite ou non
En emploi ou non
Indépendamment du niveau d'expression et /
ou oral ou de leur aisance avec les outils
numériques

**Personnes qui n'ont pas envisagé la création
d'entreprise jusqu'à présent, mais qui
pourraient être amenées à y réfléchir suite à
une exploration de leurs aspirations
professionnelles et des opportunités
d'entreprendre.**

L'Atelier S'imaginer créateur est adapté à la [phase émergence](#)
du projet, par opposition aux phases d'élaboration
ou d'activité.



Objectifs de la prestation

Permettre à des demandeurs d'emploi d'explorer la création ou reprise d'entreprise comme piste
de retour à l'emploi, en lien avec leurs aspirations, compétences et environnement.



Déroulé de la prestation

Objectifs pédagogiques et séquences incontournables :

- Identifier mes motivations et mes capacités à entreprendre, en prenant en compte mes compétences et mes appuis (notamment relationnels).
- Trouver une idée ou repérer une opportunité de création/reprise d'entreprise.
- Rechercher des informations sur la création/reprise d'entreprise pour mieux comprendre les étapes et les enjeux.
- Identifier les aides et dispositifs d'accompagnement auxquels je peux avoir recours dans mon projet entrepreneurial.



Inscription

- ❖ Par le conseiller France Travail
- ❖ Auto-inscription du demandeur d'emploi via son espace personnel



Format

- Individuel
- Présentiel ou à distance
- Demi-journée

42 446 inscrits en 2024

Structurer son projet de création reprise d'entreprise



Publics visés

Toute personne inscrite ou non
En emploi ou non
Indépendamment du niveau d'expression et / ou oral ou de leur aisance avec les outils numériques

Personnes intéressées par l'entrepreneuriat, avec une idée émergente ou un projet identifié, cherchant à structurer leur réflexion et leurs actions pour faire clarifier leurs intentions, progresser leurs démarches de création ou reprise d'entreprise.



Objectifs de la prestation

Accompagner les demandeurs d'emploi à clarifier et structurer leur projet de création, en mettant l'accent sur les étapes clés du processus entrepreneurial et les outils nécessaires pour leur permettre d'évoluer vers une phase de mise en œuvre concrète.



Déroulé de la prestation

Objectifs pédagogiques et séquences incontournables :

- Comprendre les fondamentaux du projet de création d'entreprise : proposition de valeur, marché cible, modèle économique pour que mon activité soit suffisamment rémunératrice.
- Identifier les étapes et démarches à mettre en œuvre pour réaliser mon projet.
- Analyser les risques et les opportunités/forces/débouchés de mon projet.
- Apprendre à présenter mon projet clairement à l'écrit et à l'oral
- Identifier les ressources/acteurs à mobiliser pour réussir mon lancement
- Mettre en place un plan d'action réaliste, structuré, priorisé pour les prochaines étapes.



Inscription

- ❖ Par le conseiller France Travail
- ❖ Auto-inscription du demandeur d'emploi via son espace personnel



Format

- Individuel
- Présentiel ou à distance
- Une journée

45385 inscrits en 2024

Zoom sur l'enrichissement de l'offre de services

interne

ATELIER PITCH

Pour les porteurs de projet et créateurs en activité souhaitant améliorer leur pitch pour convaincre partenaires, investisseurs ou clients.

Une journée - Collectif

interne

ATELIER S'IMAGINER REPRENEUR

Pour toute personne qui pourrait envisager la reprise d'entreprise comme une solution de retour à l'activité.

En partenariat avec les acteurs de la reprise locaux

1h30 - Collectif

interne

ATELIER ESSOR

Pour que les créateurs en activité avec une **activité insuffisamment rémunératrice** découvrent le complément d'activité salarié et l'offre d'accompagnement à la jeune entreprise de la région.

1h30 - Collectif

interne

CORNER CREA

Pour que les créateurs en activité avec une **activité insuffisamment rémunératrice** fassent un entretien court et dynamique avec les référents création de l'agence.

Entretien de 20 à 30mn - Individuel

D'autres enrichissements sont attendus pour peu à peu enrichir notre offre :

- un dispositif '1^{ère} embauche' (pour permettre aux créateurs dont l'activité fonctionne bien de recruter plus rapidement et en confiance)

De nombreux partenaires pour votre réussite



Les accompagnements (et formation au métier d'entrepreneur) de votre Région

- Les généralistes
- Les spécialisés : innovation, reprise, international, entrepreneuriat informel à formaliser, structuration financière et financement, publics spécifiques (femmes, QPV..), intention d'embauche importante, rebond...

L'ODS de votre territoire

Les tiers lieux, structures de coworking, les pépinières
Les salons locaux
Les alternatives à la création : couveuses, CAE

L'ODS des chambres consulaires
CCI CMA CA

L'ODS des partenaires
(Apec, Agefiph, Urssaf, UNAPL ...)

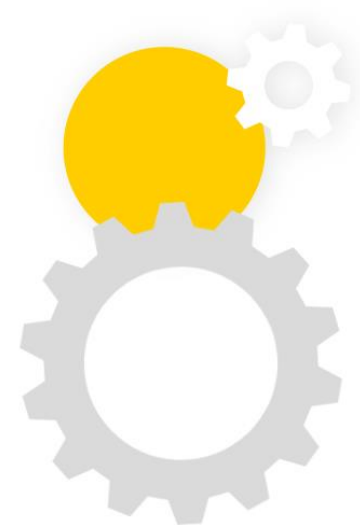
Associations
(Adie, Egée, ...)

Business Story
Ordre des Experts Comptables

De nombreux partenaires pour votre réussite



POUR VOUS ACCOMPAGNER
27 RÉSEAUX À VOS CÔTÉS



Le parcours de Letizia IACOVELLI, créatrice de LETIZHELICES



Letizia IACOVELLI,
créatrice d'une entreprise
de services par drones,
Letizhelices,
a été accompagnée
par l'agence France Travail
de Vesoul dans sa
création d'entreprise.

du 01 au 05 Décembre 2025

RESTART

La semaine de la création et de la reprise d'entreprise

**Venez découvrir
comment vous pouvez
être accompagné
dans la création
de votre activité**

Scannez le QRcode
pour en savoir plus



LetizHelices

EURL au capital social de 1500€
Dirigée par Letizia IACOVELLI
Ambassadrice Haute-Saône de l'entrepreneuriat
Télépilote de Drone Professionnelle

Détentrice du CATT & de la Certiphyto.

Formée à la prises de vues aériennes,
photogrammétrie & la thermographie.
Spécialiste démaquillage toiture, nettoyage façade.

Lauréate nationale de la **prime Fondation Renault.**
Lauréate Régionale **Initiative au Féminin** 18ème édition.
Lauréate Régional **Vita'Créa - Vita'Green** - Prix du public.
Lauréate Départementale **101 femmes de Matignon.**

Entreprise labellisée Initiative remarquable :
**Impact territorial, environnemental, social, sociétal
& gouvernance responsable.**

Passionnée de drone, je suis à votre service
afin de réaliser ensemble vos projets.

Une touche féminine, éco-responsable & high-tech !