

Sommaire

1. Vue d'ensemble de la création d'entreprise	page 2
2. La création d'entreprise par secteur d'activité	page 3
3. La création d'entreprise par statut juridique	page 6
4. La création d'entreprise par taille et emplois créés	page 7
6. Focus communes	page 8
7. Focus territoires "aidés"	page 9
8. Note méthodologique	page 14

La création d'entreprise en France en 2025 : principaux résultats

- 1 165 813 entreprises ont été créées en France en 2025, dont 65 % de micro-entrepreneurs.
- La création d'entreprise augmente ainsi de + 5 % par rapport à 2024, contre + 4 % en France métropolitaine hors Île-de-France et + 16 % en Outre-mer.
- En France, la dynamique entrepreneuriale a surtout été portée par les micro-entrepreneurs : + 6 % de créations chez les micro-entrepreneurs contre + 3 % pour les entreprises classiques en variation annuelle.
- La France compte 168 créations pour 10 000 habitants, contre 145 en France métropolitaine hors Île-de-France et 176 en Outre-mer.
- A minima, 33 495 emplois ont été créés sur l'ensemble du territoire par les 14 034 nouvelles entreprises de l'année qui employaient au moins un salarié au démarrage de leur activité.
- Les 20 activités les plus prisées (en nombre de créations d'entreprises) représentent 48 % de la création totale d'entreprise en France. Les trois premières sont :
 - autres activités de poste et de courrier (5320Z) avec 77 971 créations (+ 8 %) ;
 - conseil pour les affaires et autres conseils de gestion (7022Z) avec 59 856 créations (+ 1 %) ;
 - nettoyage courant des bâtiments (8121Z) avec 53 650 créations (+ 18 %).
- Les 3 activités avec la plus forte hausse du nombre de créations d'entreprises sont :
 - activités des sièges sociaux (7010Z) avec 19 560 créations (+ 101 %) ;
 - administration d'immeubles et autres biens immobiliers (6832A) avec 911 créations (+ 85 %) ;
 - édition de livres (5811Z) avec 1 586 créations (+ 58 %).
- 157 086 entreprises ont été créées en Zones France Ruralités Revitalisation (ZFRR ; soit 13 % des créations en France), 319 297 en Zones d'aide à finalité régionale (AFR ; 27 %), 90 929 dans les Petites villes de demain (PVD ; 8 %), 122 055 dans les communes Actions cœur de ville (ACV ; 10 %) et 627 925 dans les Territoires d'industrie (TI ; 54 %).
- Le taux de renouvellement des entreprises s'établit à 206 nouvelles immatriculations pour 1 000 entreprises existantes en 2023 (dernière année disponible). Il est de 188 en France métropolitaine hors Île-de-France et de 240 en Outre-mer.

Vue d'ensemble de la création d'entreprise

Principaux indicateurs de la France

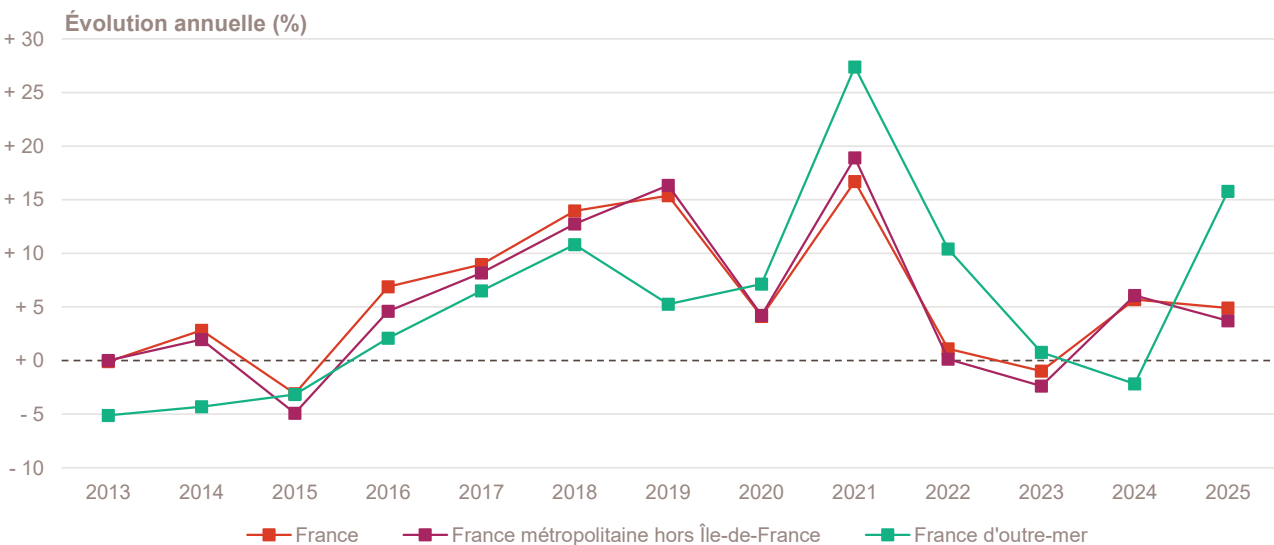
Année 2025	France	France métropolitaine hors Île-de-France	France d'outre-mer
Créations d'entreprises ^a	1 165 813	793 396	38 959
Micro-entrepreneurs	758 554	530 275	20 240
Entreprises classiques	407 259	263 121	18 719
Stock d'entreprises	5 665 015	4 225 644	162 512
Taux de renouvellement (‰) ^c	206	188	240
Évolution annuelle (%)			
Créations d'entreprises ^a	+ 4,9	+ 3,7	+ 15,8
Micro-entrepreneurs	+ 5,9	+ 5,0	+ 16,0
Entreprises classiques	+ 3,1	+ 1,2	+ 15,5
Création dans les territoires "aidés"			
Zones de revitalisation rurale (ZRR)	157 086	137 624	18 858
Zones d'aide à finalité régionale (AFR)	319 297	254 923	38 959
Petites villes de demain (PVD)	90 929	81 611	4 911
Actions cœur de ville (ACV)	122 055	94 799	13 100
Territoires d'industrie (TI)	627 925	502 179	24 140
Création pour 10 000 habitants			
Toutes communes confondues	168	145	176
Zones de revitalisation rurale (ZRR)	117	113	162
Zones d'aide à finalité régionale (AFR)	141	133	176
Petites villes de demain (PVD)	124	121	161
Actions cœur de ville (ACV)	157	147	224
Territoires d'industrie (TI)	150	142	182

- a.** Les entreprises classiques regroupent les sociétés et les entreprises individuelles classiques hors micro-entrepreneurs (ex-auto-entrepreneurs).
- b.** Les données relatives au stock d'entreprises, dernières en date, sont celles de 2023. Depuis mars 2024, le dénombrement des stocks d'entreprises (unités légales) et d'établissements est produit selon un dispositif rénové selon lequel seules sont décomptées les unités marchandes et productives, ayant eu une activité économique effective au cours de l'année.
- c.** Rapport pour mille (‰) du nombre de créations en 2025 sur le stock d'entreprises existantes au 31 décembre 2023 (dernière année disponible) dans le champ marchand non agricole.

Champ : France entière, unités légales productives et marchandes, exerçant une activité non agricole (données brutes).

Sources : Insee (Sirene, RP, COG), ANCT. Traitements Observatoire de la création d'entreprise.

Évolution de la création d'entreprise depuis 2013



Champ : France entière, unités légales productives et marchandes, exerçant une activité non agricole (données brutes).

Source : Insee (Sirene). Traitements Observatoire de la création d'entreprise.

La création d'entreprise par secteur d'activité

Principaux indicateurs de la création d'entreprise par secteur d'activité

Année 2025	Nombre de créations d'entreprises	Taux de renouvellement (‰)	Évolution annuelle (%)	TCAM 2012-2024 (%)	Part des micro-entrepreneurs (%)
Activités du secteur secondaire	152 934	160	- 2,2	+ 2,9	58,5
Industrie	67 304	215	- 0,1	+ 8,3	58,5
Construction	85 630	133	- 3,8	+ 0,4	58,5
Activités de type commerce	310 110	204	+ 6,7	+ 3,8	65,4
Commerce de détail	116 309	239	+ 12,7	+ 2,4	63,3
Commerce de gros	22 517	126	+ 3,9	- 0,3	45,8
Commerce de bouche ^a	3 835	94	+ 15,3	+ 4,1	51,6
Commerce et réparation automobiles	33 790	275	+ 10,7	+ 5,8	65,9
Hébergement	9 308	153	+ 0,1	+ 9,1	37,7
Restauration	38 037	153	+ 8,4	+ 3,6	45,8
Services en direction des personnes	86 314	227	- 1,5	+ 6,4	85,3
Activités de type services	702 769	220	+ 5,8	+ 7,8	66,4
Immobilier	39 603	126	+ 8,6	+ 6,8	44,4
Transports et entreposage	112 802	552	+ 5,7	+ 21,6	87,4
Activités scientifiques et techniques	170 242	218	+ 6,2	+ 6,0	59,3
Activités de soutien aux entreprises	129 076	357	+ 11,7	+ 10,1	76,6
Information et communication	74 999	324	+ 8,2	+ 7,9	71,0
Enseignement	54 003	223	+ 6,2	+ 5,7	86,1
Arts, spectacles et activités récréatives	38 820	203	+ 3,8	+ 3,6	68,0
Santé humaine et action sociale ^b	53 352	90	+ 0,8	+ 3,5	37,2
Activités financières et d'assurance	29 872	108	- 13,9	+ 7,4	14,6
Activités des sociétés holding	4 036	31	- 46,4	- 0,0	0,0
Total France	1 165 813	206	+ 4,9	+ 5,8	65,1

a. Ce regroupement de secteurs, composé par l'OCE, comprend les activités de charcuterie (10.13B), la cuisson de produits de boulangerie (10.71B), les boulangeries et boulangeries-pâtisseries (10.71C), ainsi que les pâtisseries (10.71D). Dans la nomenclature d'activités française NAF rév.2, ces activités appartiennent au secteur de l'industrie manufacturière alimentaire.

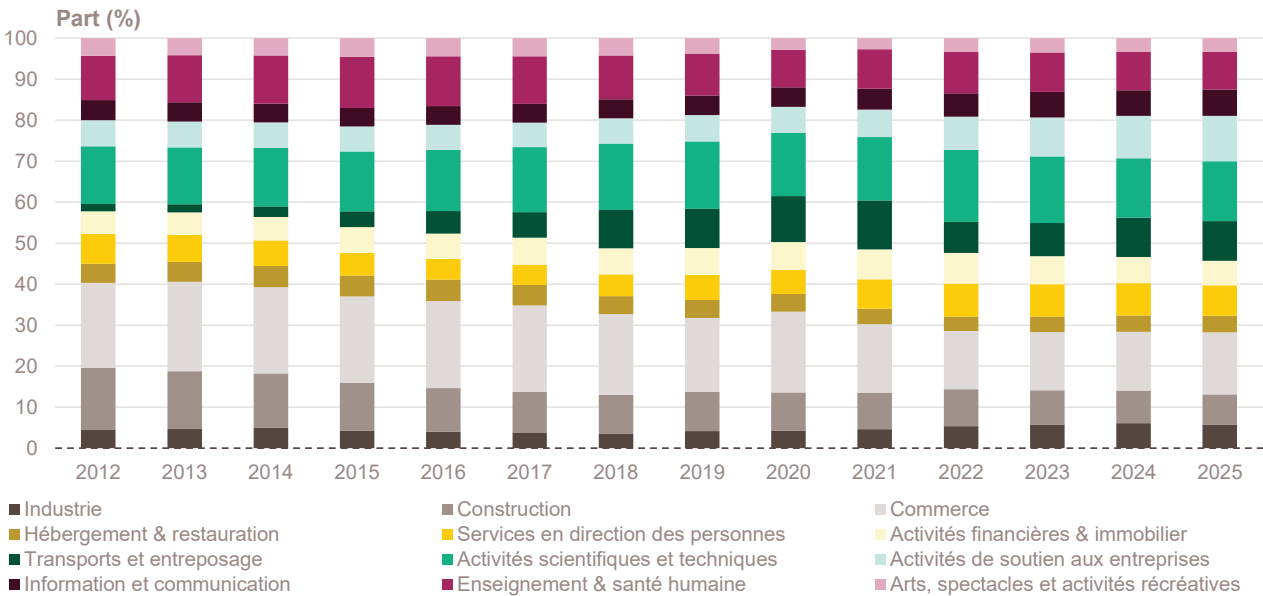
b. Dans ce secteur regroupé de la NAF rév.2, le nombre de créations d'entreprises relevant de l'action sociale est très faible.

Lecture : en 2025, 1 165 813 entreprises ont vu le jour en France, un nombre en hausse de + 4,9 % par rapport à 2024, pour une évolution annuelle moyenne de + 5,8 % entre 2012 et 2024. Le taux de renouvellement est le plus élevé dans le secteur transports et entreposage, avec 552 nouvelles entreprises en 2025 pour 1 000 entreprises existantes en 2022 dans ce secteur (206 sur l'ensemble de la région, tous secteurs confondus).

Champ : France entière, unités légales productives et marchandes, exerçant une activité non agricole (données brutes).

Source : Insee (Sirene). Traitements Observatoire de la création d'entreprise.

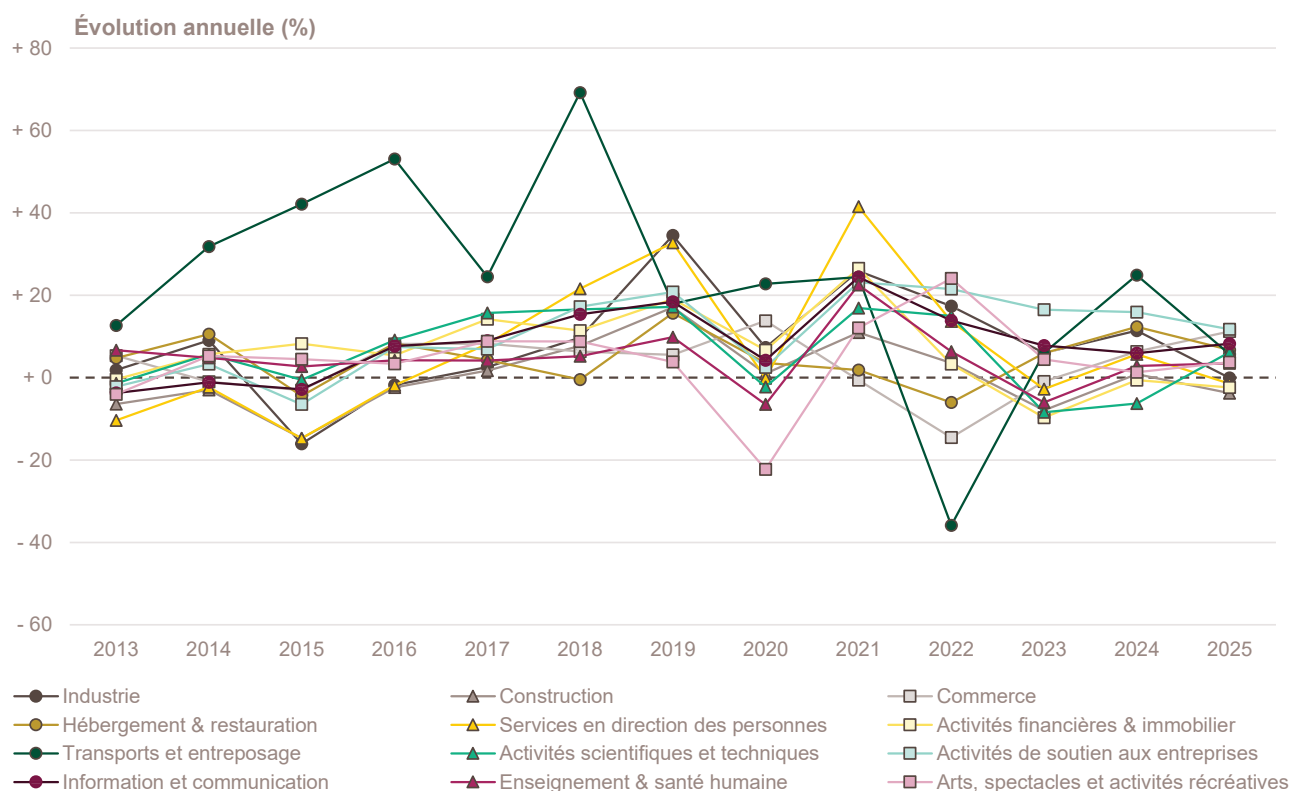
Création d'entreprise par secteur d'activité depuis 2012



Champ : France entière, unités légales productives et marchandes, exerçant une activité non agricole (données brutes).

Source : Insee (Sirene). Traitements Observatoire de la création d'entreprise.

Évolution de la création d'entreprise par secteur d'activité depuis 2013



Création d'entreprise par activité principale exercée (APE)

Top 20 des activités en nombre de créations d'entreprises en 2025	Nombre de créations d'entreprises	Évolution annuelle (%)	TCAM 2012-2024 (%)
5320Z - Autres activités de poste et de courrier	77 971	+ 8,0	+ 51,3
7022Z - Conseil pour les affaires et autres conseils de gestion	59 856	+ 1,3	+ 8,1
8121Z - Nettoyage courant des bâtiments	53 650	+ 17,8	+ 17,1
9609Z - Autres services personnels n.c.a.	43 438	- 7,1	+ 11,8
4791B - Vente à distance sur catalogue spécialisé	36 363	+ 32,4	+ 15,3
6201Z - Programmation informatique	25 517	+ 9,8	+ 10,3
4791A - Vente à distance sur catalogue général	21 414	+ 7,2	+ 12,9
3511Z - Production d'électricité	20 611	- 11,4	+ 21,1
6831Z - Agences immobilières	19 927	+ 5,6	+ 8,1
7010Z - Activités des sièges sociaux	19 560	+ 101,2	+ 7,3
5610C - Restauration de type rapide	19 353	+ 6,7	+ 4,2
4799A - Vente à domicile	19 153	+ 11,5	+ 3,1
8559B - Autres enseignements	18 838	+ 12,0	+ 11,3
9602B - Soins de beauté	18 515	+ 3,4	+ 4,7
7410Z - Activités spécialisées de design	18 410	+ 5,7	+ 7,8
4932Z - Transports de voyageurs par taxis	18 013	- 3,1	+ 15,4
4511Z - Commerce de voitures et de véhicules automobiles légers	16 712	+ 7,9	+ 7,0
8211Z - Services administratifs combinés de bureau	16 569	+ 19,0	+ 16,4
6202A - Conseil en systèmes et logiciels informatiques	16 171	+ 0,1	+ 8,5
7021Z - Conseil en relations publiques et communication	15 895	+ 0,1	+ 7,7

Champ : France entière, unités légales productives et marchandes, exerçant une activité non agricole (données brutes).
Source : Insee (Sirene). Traitements Observatoire de la création d'entreprise.

Top 20 des activités en croissance du nombre de créations d'entreprises en 2025	Nombre de créations d'entreprises	Évolution annuelle (%)	TCAM 2012-2024 (%)
7010Z - Activités des sièges sociaux	19 560	+ 101,2	+ 7,3
6832A - Administration d'immeubles et autres biens immobiliers	911	+ 85,2	+ 0,6
5811Z - Édition de livres	1 586	+ 58,0	+ 3,5
1439Z - Fabrication d'autres articles à mailles	959	+ 44,9	+ 15,1
5911B - Production de films institutionnels et publicitaires	5 539	+ 41,2	+ 9,7
6311Z - Traitement de données, hébergement et activités connexes	1 647	+ 35,4	+ 5,5
4775Z - Comm. de dét. de parfumerie et de produits de beauté en magasin spé.	1 212	+ 33,5	+ 2,5
4791B - Vente à distance sur catalogue spécialisé	36 363	+ 32,4	+ 15,3
4532Z - Commerce de détail d'équipements automobiles	1 140	+ 31,9	- 0,7
8122Z - Autres activités de nettoyage des bâtiments et nettoyage industriel	3 157	+ 28,0	+ 4,8
6430Z - Fonds de placement et entités financières similaires	2 222	+ 26,3	+ 1,2
8220Z - Activités de centres d'appels	1 417	+ 24,4	+ 0,7
9601B - Blanchisserie-teinturerie de détail	950	+ 22,9	+ 2,0
5920Z - Enregistrement sonore et édition musicale	2 699	+ 22,1	+ 5,9
1071D - Pâtisserie	1 701	+ 21,2	+ 10,3
4332B - Travaux de menuiserie métallique et serrurerie	2 090	+ 19,9	- 0,5
9511Z - Réparation d'ordinateurs et d'équipements périphériques	1 637	+ 19,8	- 3,0
5911A - Production de films et de programmes pour la télévision	3 521	+ 19,4	+ 10,9
8211Z - Services administratifs combinés de bureau	16 569	+ 19,0	+ 16,4
8130Z - Services d'aménagement paysager	7 596	+ 18,9	+ 5,2

Note de lecture : de nombreuses activités comptant très peu de créations, leur variance dans le temps peut être très forte. Pour ne pas biaiser le classement par ces données peu significatives, seules sont retenues les activités qui comptabilisent un nombre de créations d'entreprises supérieur à celui du troisième quartile de l'année en cours, soit 834 créations d'entreprises en France.

Champ : France entière, unités légales productives et marchandes, exerçant une activité non agricole (données brutes).

Source : Insee (Sirene). Traitements Observatoire de la création d'entreprise.

Top 20 des activités en décroissance du nombre de créations d'entreprises en 2025	Nombre de créations d'entreprises	Évolution annuelle (%)	TCAM 2012-2024 (%)
6420Z - Activités des sociétés holding	4 036	- 46,4	- 0,0
5829C - Édition de logiciels applicatifs	1 228	- 40,5	+ 11,1
7430Z - Traduction et interprétation	2 651	- 38,5	+ 2,4
5813Z - Édition de journaux	1 278	- 34,8	+ 28,4
4120B - Construction d'autres bâtiments	1 294	- 15,8	- 1,6
6630Z - Gestion de fonds	15 273	- 15,5	+ 34,6
4339Z - Autres travaux de finition	3 565	- 14,3	- 1,2
7490A - Activité des économistes de la construction	1 531	- 14,3	+ 2,3
4322B - Travaux d'installation d'équipements thermiques et de climatisation	3 454	- 12,2	+ 3,8
3511Z - Production d'électricité	20 611	- 11,4	+ 21,1
8542Z - Enseignement supérieur	1 440	- 11,3	+ 6,3
4331Z - Travaux de plâtrerie	4 473	- 7,8	- 0,8
4110A - Promotion immobilière de logements	1 122	- 7,5	+ 3,4
4779Z - Commerce de détail de biens d'occasion en magasin	1 049	- 7,4	- 0,8
7112B - Ingénierie, études techniques	9 441	- 7,4	+ 5,2
9609Z - Autres services personnels n.c.a.	43 438	- 7,1	+ 11,8
6209Z - Autres activités informatiques	856	- 7,1	- 9,2
4321A - Travaux d'installation électrique dans tous locaux	12 510	- 6,7	+ 3,1
4399D - Autres travaux spécialisés de construction	944	- 6,2	- 4,2
6820A - Location de logements	2 896	- 6,2	+ 13,7

Note de lecture : de nombreuses activités comptant très peu de créations, leur variance dans le temps peut être très forte. Pour ne pas biaiser le classement par ces données peu significatives, seules sont retenues les activités qui comptabilisent un nombre de créations d'entreprises supérieur à celui du troisième quartile de l'année en cours, soit 834 créations d'entreprises en France.

Champ : France entière, unités légales productives et marchandes, exerçant une activité non agricole (données brutes).

Source : Insee (Sirene). Traitements Observatoire de la création d'entreprise.

La création d'entreprise par nature juridique

Principaux indicateurs de la création d'entreprise par nature juridique

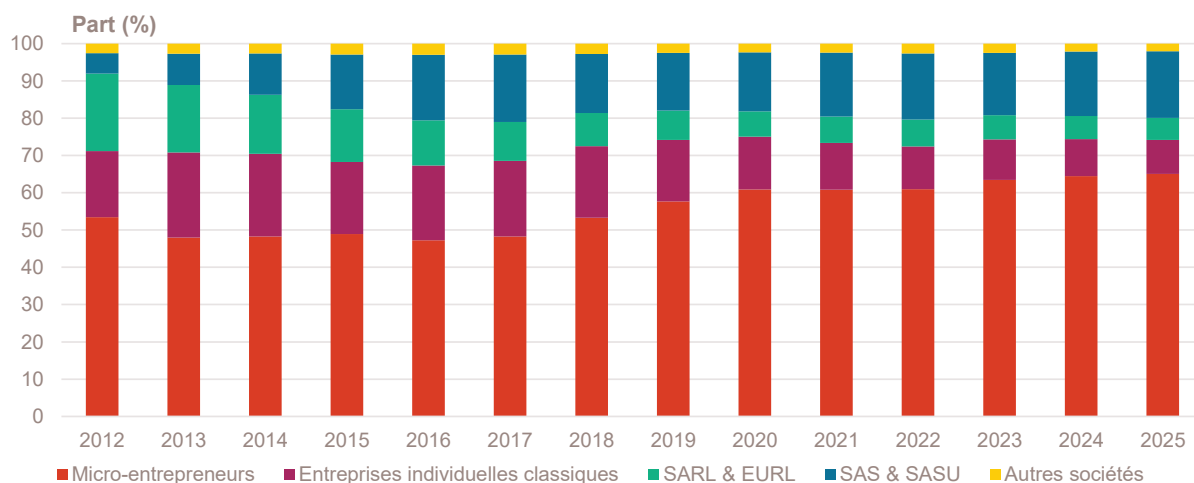
Année 2025	Nombre de créations d'entreprises	Part (%)	Évolution annuelle (%)	TCAM 2012-2024 (%)
Entreprises individuelles	864 473	74,2	+ 4,6	+ 6,2
Micro-entrepreneurs	758 554	65,1	+ 5,9	+ 7,4
Entreprises individuelles classiques	105 919	9,1	- 4,1	+ 0,8
Sociétés	301 340	25,8	+ 5,9	+ 4,7
SARL & EURL	69 246	5,9	+ 0,4	- 4,4
SAS & SASU	207 835	17,8	+ 8,1	+ 16,4
SCI	727	0,1	- 22,1	+ 0,9
Autres ^a	23 532	2,0	+ 5,5	+ 4,3
Total France	1 165 813	100,0	+ 4,9	+ 5,8

a. Dont associations, fondations, collectivités territoriales, organismes professionnels, syndicats de propriétaires, etc.

Champ : France entière, unités légales productives et marchandes, exerçant une activité non agricole (données brutes).

Source : Insee (Sirene). Traitements Observatoire de la création d'entreprise.

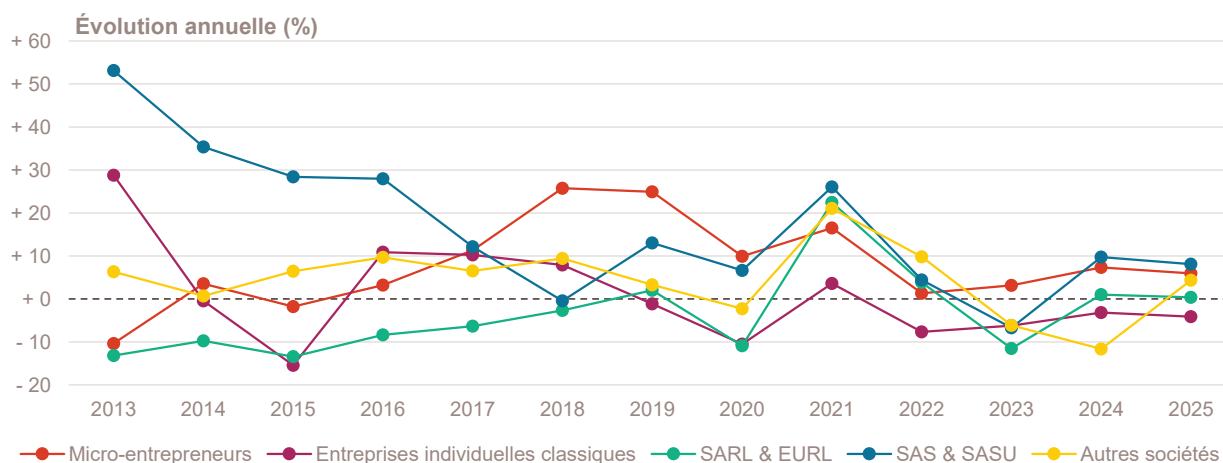
Création d'entreprise par nature juridique depuis 2012



Champ : France entière, unités légales productives et marchandes, exerçant une activité non agricole (données brutes).

Source : Insee (Sirene). Traitements Observatoire de la création d'entreprise.

Évolution de la création d'entreprise par nature juridique depuis 2013



Champ : France entière, unités légales productives et marchandes, exerçant une activité non agricole (données brutes).

Source : Insee (Sirene). Traitements Observatoire de la création d'entreprise.

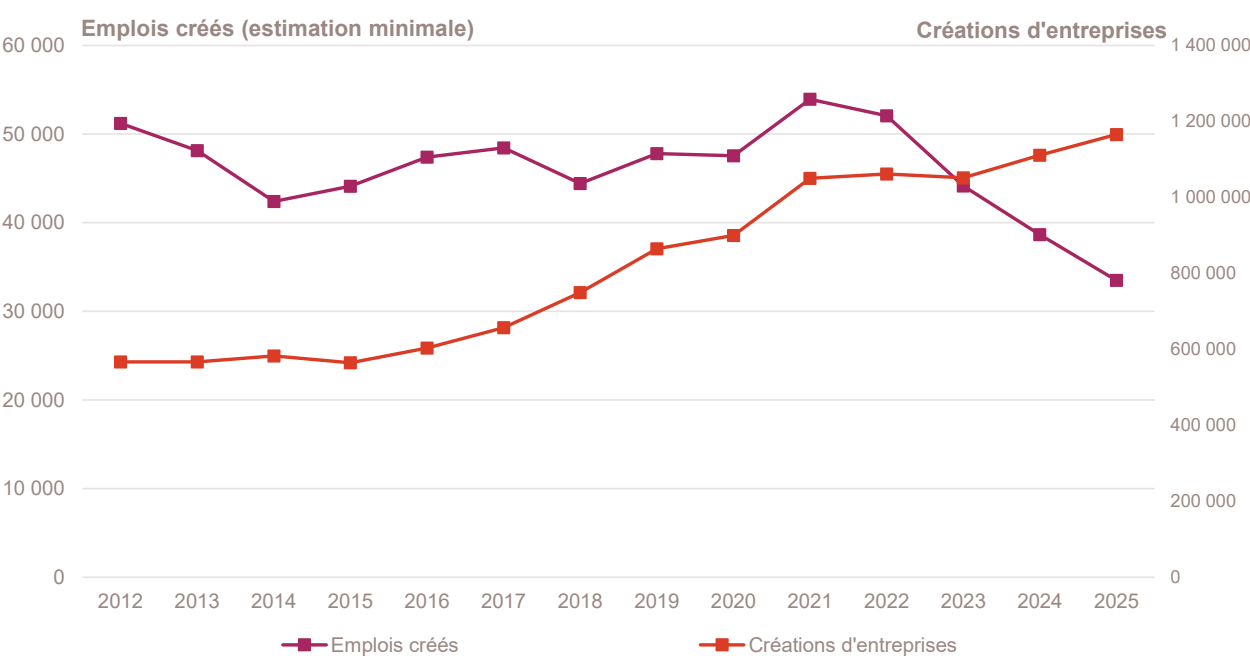
La création d'entreprise par taille et emplois créés

Principaux indicateurs de la création d'entreprise par taille au démarrage

Année 2025	Nombre de créations d'entreprises	Part (%)	Évolution annuelle (%)	TCAM 2012-2024 (%)
Non-employeuses (sans salarié)	1 151 779	98,8	+ 5,1	+ 6,0
Employeuses	14 034	1,2	- 6,0	- 3,6
1 à 2 salariés	10 601	0,9	- 4,8	- 3,9
3 à 5 salariés	1 510	0,1	+ 5,4	- 5,3
6 à 9 salariés	404	0,0	- 12,7	- 2,4
10 salariés et plus	1 519	0,1	- 19,7	+ 0,3
Total France	1 165 813	100,0	+ 4,9	+ 5,8

Champ : France entière, unités légales productives et marchandes, exerçant une activité non agricole (données brutes).
Source : Insee (Sirene). Traitements Observatoire de la création d'entreprise.

Emplois créés *a minima* par les nouvelles entreprises au démarrage



Note de lecture : à défaut de connaître le nombre exact de salariés à la création des entreprises, la base SIDE indique une tranche pour le nombre de salariés à la création. En prenant la borne basse de chaque intervalle, il est donc possible d'estimer le nombre minimal d'emplois créés par les créations d'entreprises sur le territoire.

Lecture : en 2025, au moins 33 495 emplois ont été créés en France par les entreprises qui ont vu le jour dans l'année, soit une baisse de - 13,4 % par rapport à 2024 et une baisse de - 2,3 % en moyenne tous les ans entre 2012 et 2024.

Champ : France entière, unités légales productives et marchandes, exerçant une activité non agricole (données brutes).

Source : Insee (Sirene). Traitements Observatoire de la création d'entreprise.

Focus communes

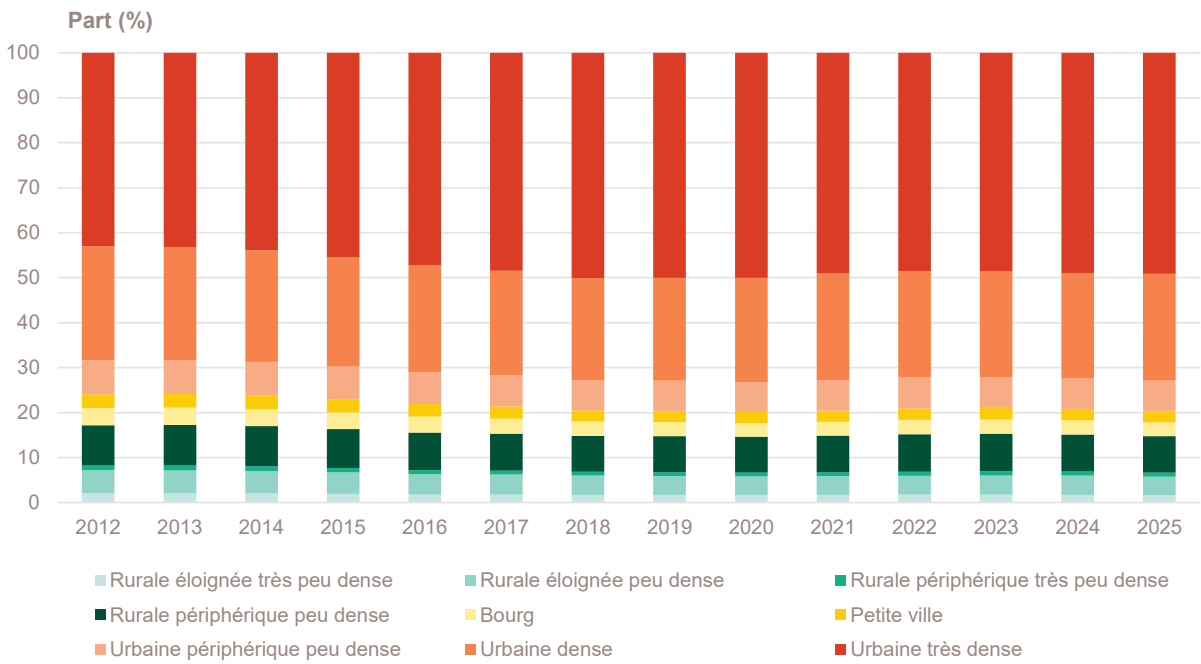
Création d'entreprise par type de commune

Année 2025	Nombre de créations d'entreprises	Part (%)	Part des créations en ZFRR (%)	Évolution annuelle (%)	TCAM 2012-2024 (%)	Taux de renouvellement (‰)
Rurale éloignée très peu dense	19 284	1,7	95,5	+ 0,3	+ 3,8	162
Rurale éloignée peu dense	48 221	4,1	74,0	+ 2,0	+ 4,3	156
Rurale périphérique très peu dense	10 386	0,9	63,0	+ 0,6	+ 4,6	194
Rurale périphérique peu dense	94 614	8,1	25,8	+ 3,4	+ 5,1	183
Bourg	35 601	3,1	61,9	+ 1,5	+ 4,1	144
Petite ville	29 455	2,5	46,2	+ 5,3	+ 3,9	160
Urbaine périphérique peu dense	78 781	6,8	11,1	+ 5,1	+ 4,8	174
Urbaine dense	276 584	23,7	8,3	+ 5,9	+ 5,1	193
Urbaine très dense	572 887	49,1	0,8	+ 5,3	+ 6,9	244
Total France	1 165 813	100,0	13,5	+ 4,9	+ 5,8	206

Champ : France entière, unités légales productives et marchandes, exerçant une activité non agricole (données brutes).

Sources : Insee (Sirene, COG), MENJ-DEPP, ANCT. Traitements Observatoire de la création d'entreprise.

Création d'entreprise par type de commune depuis 2012



Champ : France entière, unités légales productives et marchandes, exerçant une activité non agricole (données brutes).

Sources : Insee (Sirene, COG), MENJ-DEPP, ANCT. Traitements Observatoire de la création d'entreprise.

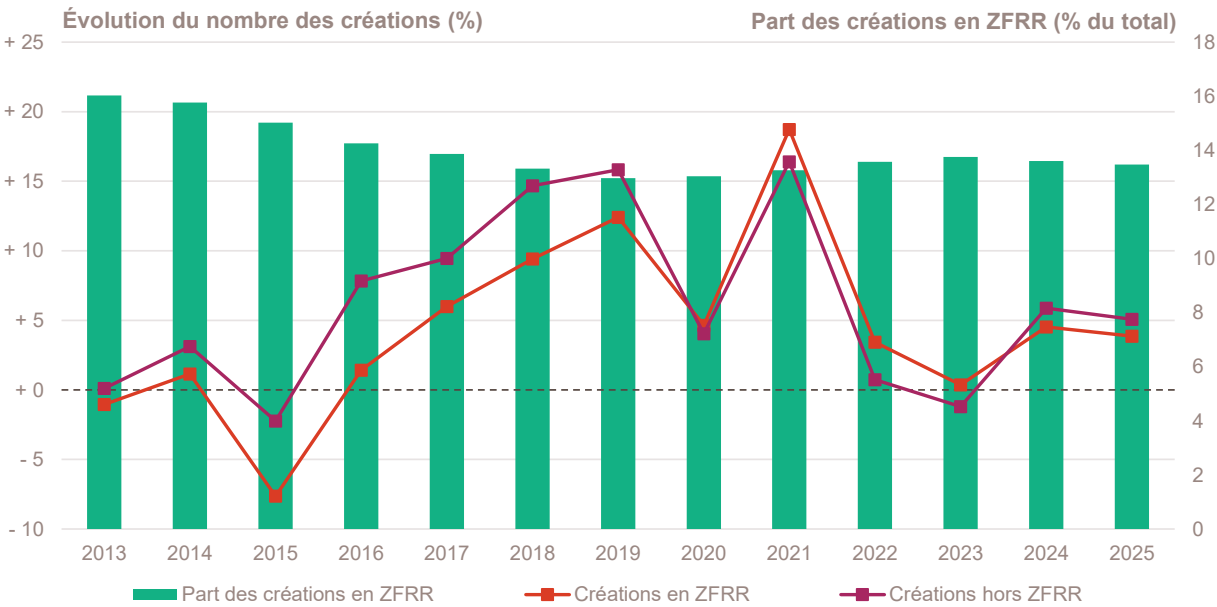
Focus territoires "aidés"

Création d'entreprise dans les Zones France Ruralités Revitalisation (ZFRR)

Année 2025	Nombre de créations d'entreprises	Part (%)	Évolution annuelle (%)	TCAM 2012-2024 (%)	Taux de renouvellement (‰)
Créations en ZFRR	157 086	13,5	+ 3,9	+ 4,2	168
Créations hors ZFRR	1 008 727	86,5	+ 5,1	+ 6,0	213
Total France	1 165 813	100,0	+ 4,9	+ 5,8	206

Champ : France entière, unités légales productives et marchandes, exerçant une activité non agricole (données brutes).
Sources : Insee (Sirene, COG), ANCT. Traitements Observatoire de la création d'entreprise.

Évolution de la création d'entreprise dans les ZFRR depuis 2013



Champ : France entière, unités légales productives et marchandes, exerçant une activité non agricole (données brutes).
Sources : Insee (Sirene, COG), ANCT. Traitements Observatoire de la création d'entreprise.

Top 10 des activités porteuses de la création d'entreprise dans les ZFRR

Top 10 des activités en nombre de créations d'entreprises en 2025	Nombre de créations d'entreprises	Part %
8121Z - Nettoyage courant des bâtiments	8 742	5,6
3511Z - Production d'électricité	7 790	5,0
9609Z - Autres services personnels n.c.a.	6 645	4,2
7022Z - Conseil pour les affaires et autres conseils de gestion	4 346	2,8
4799A - Vente à domicile	3 795	2,4
5320Z - Autres activités de poste et de courrier	3 784	2,4
4791B - Vente à distance sur catalogue spécialisé	3 742	2,4
5610C - Restauration de type rapide	3 462	2,2
6831Z - Agences immobilières	3 094	2,0
9602B - Soins de beauté	2 839	1,8

Champ : France entière, unités légales productives et marchandes, exerçant une activité non agricole (données brutes).
Source : Insee (Sirene, COG), ANCT. Traitements Observatoire de la création d'entreprise.

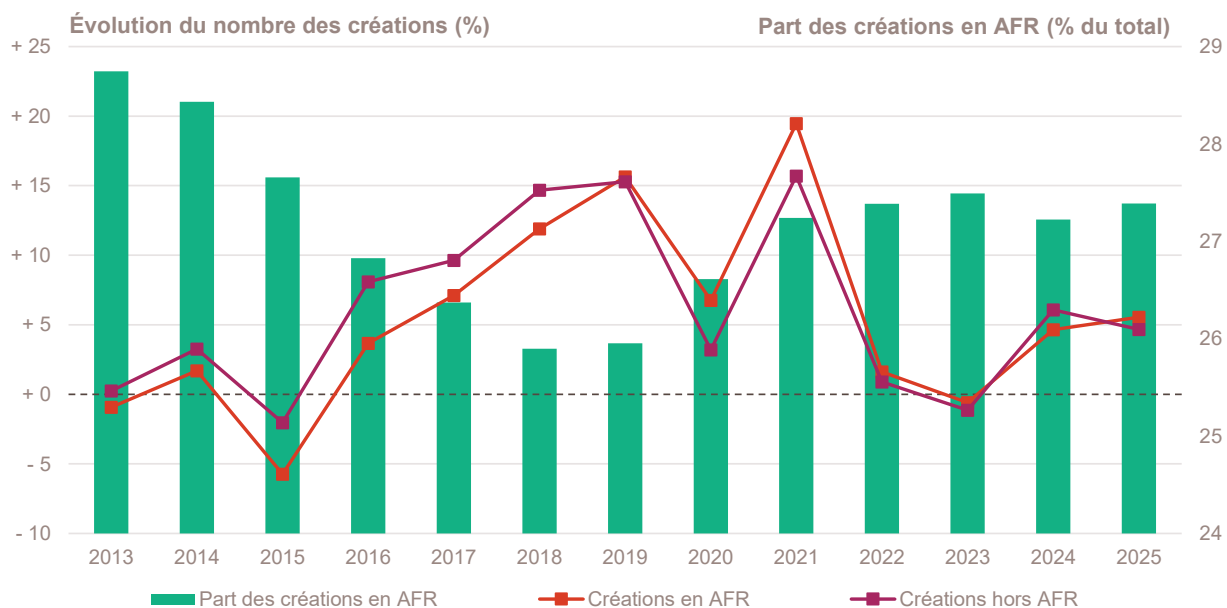
Création d'entreprise dans les Zones d'aide à finalité régionale (AFR)

Année 2025	Nombre de créations d'entreprises	Part (%)	Évolution annuelle (%)	TCAM 2012-2024 (%)	Taux de renouvellement (‰)
Créations en AFR	319 297	27,4	+ 5,5	+ 5,2	200
Créations hors AFR	846 516	72,6	+ 4,7	+ 6,0	208
Total France	1 165 813	100,0	+ 4,9	+ 5,8	206

Champ : France entière, unités légales productives et marchandes, exerçant une activité non agricole (données brutes).

Sources : Insee (Sirene, COG), ANCT. Traitements Observatoire de la création d'entreprise.

Évolution de la création d'entreprise dans les AFR depuis 2013



Champ : France entière, unités légales productives et marchandes, exerçant une activité non agricole (données brutes).

Sources : Insee (Sirene, COG), ANCT. Traitements Observatoire de la création d'entreprise.

Top 10 des activités porteuses de la création d'entreprise dans les AFR

Top 10 des activités en nombre de créations d'entreprises en 2025	Nombre de créations d'entreprises	Part %
5320Z - Autres activités de poste et de courrier	21 161	6,6
8121Z - Nettoyage courant des bâtiments	16 322	5,1
9609Z - Autres services personnels n.c.a.	11 507	3,6
7022Z - Conseil pour les affaires et autres conseils de gestion	10 584	3,3
4791B - Vente à distance sur catalogue spécialisé	9 240	2,9
5610C - Restauration de type rapide	7 262	2,3
3511Z - Production d'électricité	6 848	2,1
9602B - Soins de beauté	6 347	2,0
4799A - Vente à domicile	6 002	1,9
6831Z - Agences immobilières	5 671	1,8

Champ : France entière, unités légales productives et marchandes, exerçant une activité non agricole (données brutes).

Source : Insee (Sirene, COG), ANCT. Traitements Observatoire de la création d'entreprise.

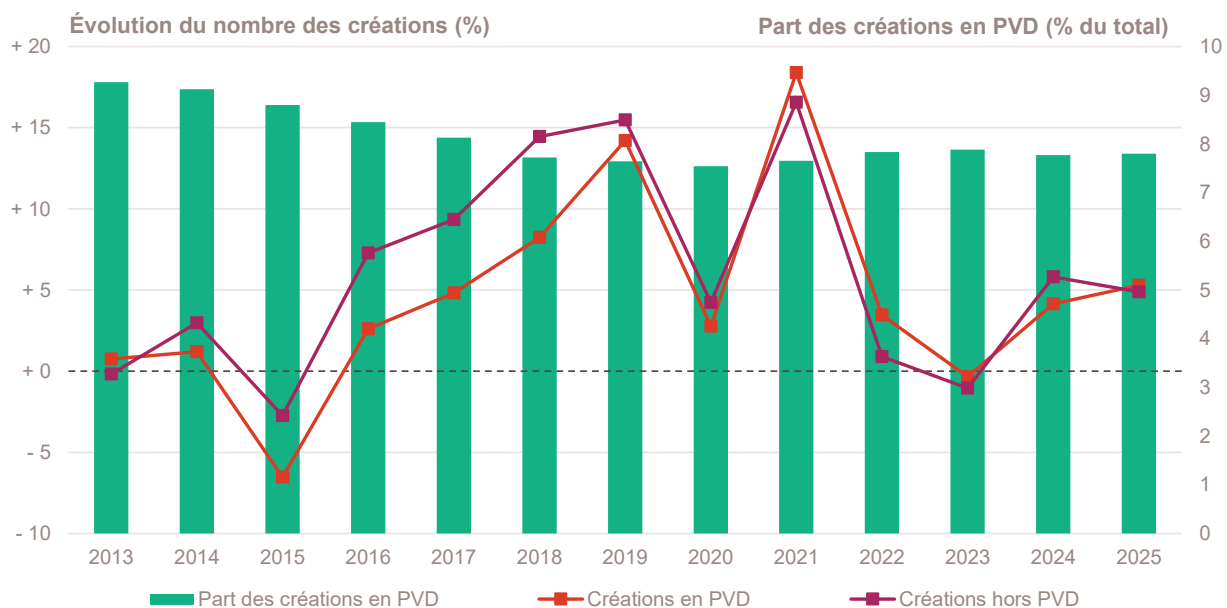
Création d'entreprise dans les Petites villes de demain (PVD)

Année 2025	Nombre de créations d'entreprises	Part (%)	Évolution annuelle (%)	TCAM 2012-2024 (%)	Taux de renouvellement (‰)
Créations en PVD	90 929	7,8	+ 5,3	+ 4,3	163
Créations hors PVD	1 074 884	92,2	+ 4,9	+ 5,9	210
Total France	1 165 813	100,0	+ 4,9	+ 5,8	206

Champ : France entière, unités légales productives et marchandes, exerçant une activité non agricole (données brutes).

Sources : Insee (Sirene, COG), ANCT. Traitements Observatoire de la création d'entreprise.

Évolution de la création d'entreprise dans les PVD depuis 2013



Champ : France entière, unités légales productives et marchandes, exerçant une activité non agricole (données brutes).

Sources : Insee (Sirene, COG), ANCT. Traitements Observatoire de la création d'entreprise.

Top 10 des activités porteuses de la création d'entreprise dans les PVD

Top 10 des activités en nombre de créations d'entreprises en 2025	Nombre de créations d'entreprises	Part %
8121Z - Nettoyage courant des bâtiments	5 075	5,6
9609Z - Autres services personnels n.c.a.	3 918	4,3
5320Z - Autres activités de poste et de courrier	2 807	3,1
7022Z - Conseil pour les affaires et autres conseils de gestion	2 794	3,1
3511Z - Production d'électricité	2 613	2,9
4791B - Vente à distance sur catalogue spécialisé	2 497	2,7
5610C - Restauration de type rapide	2 197	2,4
4799A - Vente à domicile	1 973	2,2
9602B - Soins de beauté	1 914	2,1
6831Z - Agences immobilières	1 857	2,0

Champ : France entière, unités légales productives et marchandes, exerçant une activité non agricole (données brutes).

Source : Insee (Sirene, COG), ANCT. Traitements Observatoire de la création d'entreprise.

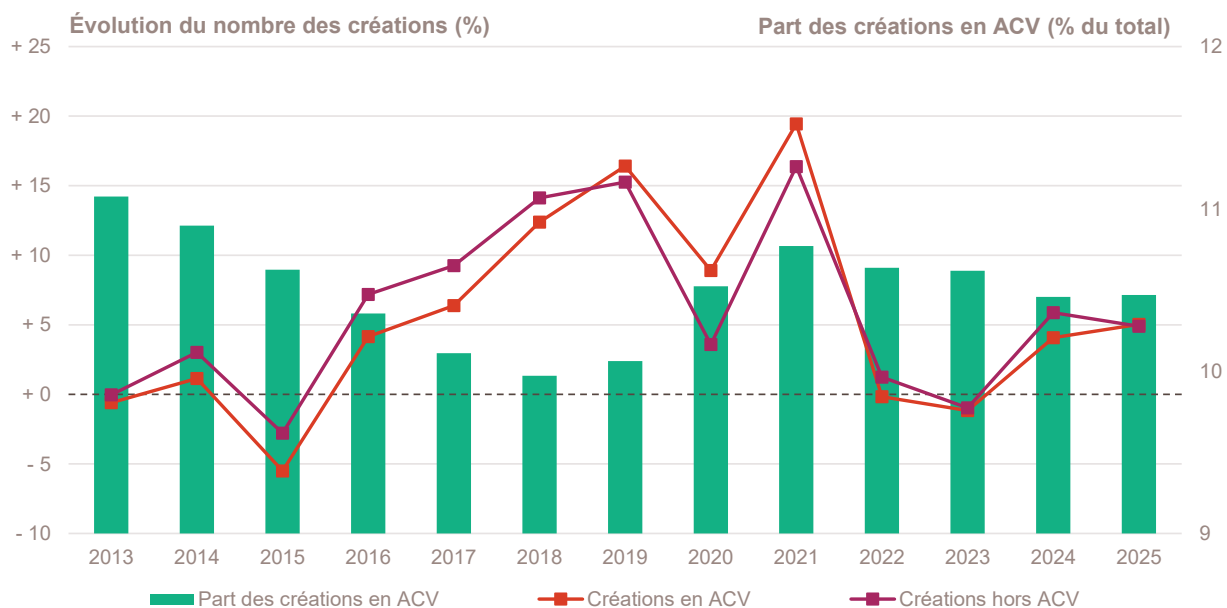
Création d'entreprise dans les Actions cœur de ville (ACV)

Année 2025	Nombre de créations d'entreprises	Part (%)	Évolution annuelle (%)	TCAM 2012-2024 (%)	Taux de renouvellement (‰)
Créations en ACV	122 055	10,5	+ 5,0	+ 5,2	201
Créations hors ACV	1 043 758	89,5	+ 4,9	+ 5,8	206
Total France	1 165 813	100,0	+ 4,9	+ 5,8	206

Champ : France entière, unités légales productives et marchandes, exerçant une activité non agricole (données brutes).

Sources : Insee (Sirene, COG), ANCT. Traitements Observatoire de la création d'entreprise.

Évolution de la création d'entreprise dans les ACV depuis 2013



Champ : France entière, unités légales productives et marchandes, exerçant une activité non agricole (données brutes).

Sources : Insee (Sirene, COG), ANCT. Traitements Observatoire de la création d'entreprise.

Top 10 des activités porteuses de la création d'entreprise dans les ACV

Top 10 des activités en nombre de créations d'entreprises en 2025	Nombre de créations d'entreprises	Part %
5320Z - Autres activités de poste et de courrier	12 466	10,2
8121Z - Nettoyage courant des bâtiments	6 131	5,0
9609Z - Autres services personnels n.c.a.	4 126	3,4
7022Z - Conseil pour les affaires et autres conseils de gestion	4 024	3,3
4791B - Vente à distance sur catalogue spécialisé	3 483	2,9
5610C - Restauration de type rapide	3 136	2,6
4511Z - Commerce de voitures et de véhicules automobiles légers	2 562	2,1
7739Z - Loca et loca-bail d'autres machines, équipements et biens matériels n.c.a.	2 475	2,0
9602B - Soins de beauté	2 321	1,9
6201Z - Programmation informatique	2 222	1,8

Champ : France entière, unités légales productives et marchandes, exerçant une activité non agricole (données brutes).

Source : Insee (Sirene, COG), ANCT. Traitements Observatoire de la création d'entreprise.

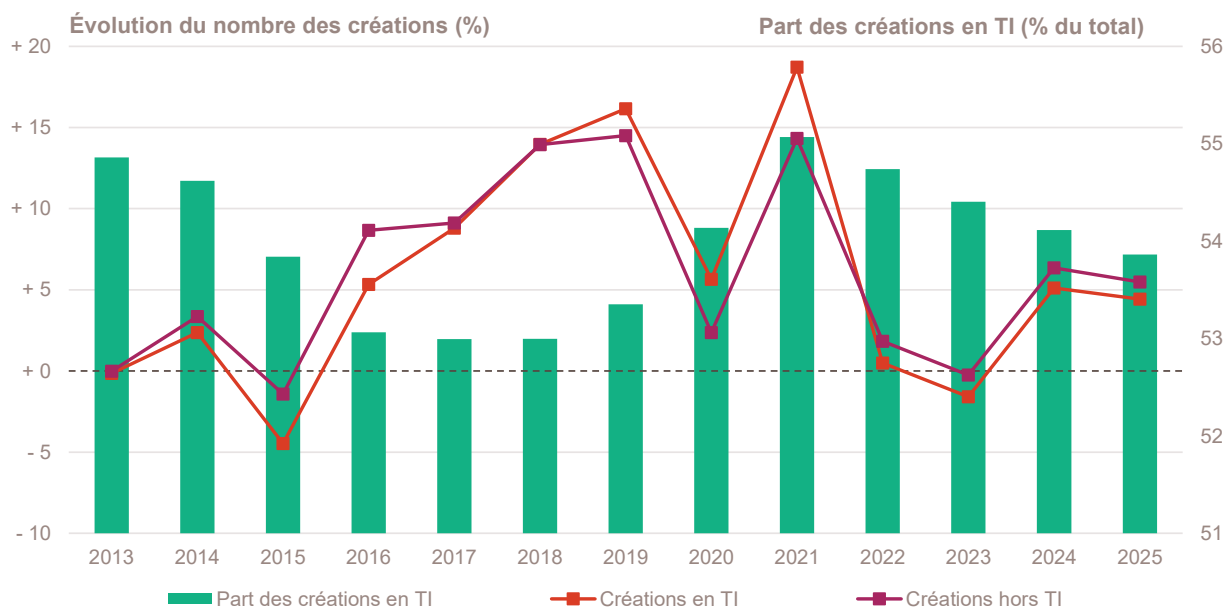
Création d'entreprise dans les Territoires d'industrie (TI)

Année 2025	Nombre de créations d'entreprises	Part (%)	Évolution annuelle (%)	TCAM 2012-2024 (%)	Taux de renouvellement (‰)
Créations en TI	627 925	53,9	+ 4,4	+ 5,6	204
Créations hors TI	537 888	46,1	+ 5,5	+ 5,9	208
Total France	1 165 813	100,0	+ 4,9	+ 5,8	206

Champ : France entière, unités légales productives et marchandes, exerçant une activité non agricole (données brutes).

Sources : Insee (Sirene, COG), ANCT. Traitements Observatoire de la création d'entreprise.

Évolution de la création d'entreprise dans les TI depuis 2013



Champ : France entière, unités légales productives et marchandes, exerçant une activité non agricole (données brutes).

Sources : Insee (Sirene, COG), ANCT. Traitements Observatoire de la création d'entreprise.

Top 10 des activités porteuses de la création d'entreprise dans les TI

Top 10 des activités en nombre de créations d'entreprises en 2025	Nombre de créations d'entreprises	Part %
5320Z - Autres activités de poste et de courrier	44 596	7,1
8121Z - Nettoyage courant des bâtiments	30 773	4,9
7022Z - Conseil pour les affaires et autres conseils de gestion	26 252	4,2
9609Z - Autres services personnels n.c.a.	23 826	3,8
4791B - Vente à distance sur catalogue spécialisé	17 425	2,8
6201Z - Programmation informatique	12 402	2,0
3511Z - Production d'électricité	12 399	2,0
5610C - Restauration de type rapide	11 503	1,8
9602B - Soins de beauté	11 410	1,8
6831Z - Agences immobilières	11 409	1,8

Champ : France entière, unités légales productives et marchandes, exerçant une activité non agricole (données brutes).

Source : Insee (Sirene, COG), ANCT. Traitements Observatoire de la création d'entreprise.

Note méthodologique

Sources et définitions

Source des données

Ce document repose sur les données brutes (non corrigées des variations saisonnières et des jours ouvrés) du Système d'information de la démographie des entreprises (Side), mais aussi sur les données du Code officiel géographique (COG) et du recensement de la population (RP), toutes mises à disposition par l'Insee. Sont également utilisées des données de l'Agence nationale de la cohésion des territoires (ANCT) pour les communes relevant des zones ACV, AFR, PVD, TI et ZFRR (voir leur définition ci-dessous) ; et celles de la Direction de l'évaluation, de la prospective et de la performance (DEPP) du ministère en charge de l'Éducation nationale (MENJ) pour la typologie des communes urbaines et rurales. Le maillage territorial se réfère à la liste des communes au 1^{er} janvier 2025.

Définition du champ d'analyse

Les résultats statistiques présentés portent sur l'ensemble des unités légales productives et marchandes, exerçant une activité économique réelle dans l'industrie, la construction, le commerce ou les services. Sauf mention particulière, ils concernent la France.

La définition des créations d'entreprises s'appuie sur les concepts harmonisés au niveau européen. Elles correspondent aux nouvelles immatriculations dans le répertoire REE, qui enregistrent un début d'activité relevant de l'un des cas suivants :

- création de nouveaux moyens de production ;
- redémarrage d'une activité après une interruption de plus d'un an ;
- redémarrage d'une activité après une interruption de moins d'un an, mais avec changement d'activité ;
- reprise, par une entreprise nouvelle, des activités d'une autre entreprise s'il n'y a pas continuité entre la situation du cédant et celle du repreneur, en termes d'activité et de localisation.

Dans le cas des micro-entrepreneurs, les créations ne correspondent pas à ce concept européen. Il y a bien immatriculation dans le répertoire Sirene, mais sans savoir s'il y aura ou pas un début d'activité.

Micro-entrepreneur

Depuis le 19 décembre 2014, le terme de micro-entrepreneur requalifie le régime de l'auto-entrepreneur mis en place au 1^{er} janvier 2009. De nouvelles dispositions s'appliquent, définies par la loi Pinel du 18 juin 2014. Sont ainsi définis comme micro-entrepreneurs, tous les entrepreneurs individuels inscrits sous le régime fiscal de la micro-entreprise et soumis au régime micro-social simplifié. Il ne faut donc pas les confondre avec la catégorie des microentreprises définie par la loi de modernisation de l'économie de 2008.

[Pour en savoir plus, voir le site de Bpifrance Création.](#)

Entreprise classique

Ce terme définit l'ensemble des entreprises (individuelles et sociétés) hors régime du micro-entrepreneur (ex-auto-entrepreneur).

Taille des entreprises

Elle est définie par le nombre de salariés au démarrage de l'activité de l'entreprise. Certaines années, la donnée peut être manquante pour quelques entreprises.

Typologie des communes

Une typologie des communes en neuf catégories a été établie par la Direction de l'évaluation, de la prospective et de la performance (DEPP) du ministère en charge de l'Éducation nationale pour décrire le système éducatif. Cette caractérisation du territoire, basée sur un croisement d'approches morphologique et fonctionnelle, permet de distinguer plusieurs types de communes rurales et urbaines. Elle a l'avantage d'être plus précise que l'approche par grille de densité, surtout pour décrire les zones rurales.

Neuf catégories sont ainsi définies :

- Rurale éloignée très peu dense
- Rurale éloignée peu dense
- Rurale périphérique très peu dense
- Rurale périphérique peu dense
- Bourg
- Petite ville
- Urbaine périphérique peu dense
- Urbaine dense
- Urbaine très dense

[Accéder au rapport sur la typologie des communes pour décrire le système éducatif.](#)

Zone France Ruralités Revitalisation (ZFRR)

Mises en place depuis le 1^{er} juillet 2024, les Zones France Ruralités Revitalisation (ZFRR) permettent de bénéficier de plusieurs avantages fiscaux. La plupart des communes classées auparavant en zone de revitalisation rurale (ZRR) ont intégré le nouveau zonage ZFRR, regroupant alors des communes peu densément peuplées et caractérisées comme fragiles pour des raisons socio-économiques.

[Pour en savoir plus, voir les pages dédiées aux ZRR sur le site de la DGE.](#)

Zone d'aide à finalité régionale (AFR)

Les zones d'Aide à finalité régionale (AFR) correspondent aux territoires de l'Union européenne présentant des retards de développement. Le zonage des AFR est fixé par décret. Il délimite les zones dans lesquelles les pouvoirs publics, État et collectivités locales, ont pu allouer des aides aux entreprises pour encourager les investissements et la création durable d'emplois.

Pour en savoir plus, voir le site de Bpifrance Création.

Petite ville de demain (PVD) & Action coeur de ville (ACV)

Le programme Petites villes de demain (PVD) permet aux villes de moins de 20 000 habitants sélectionnées, de bénéficier d'un soutien de l'État et de ses partenaires pour mettre en oeuvre leurs projets de revitalisation. Le programme Action coeur de ville (ACV) vise à faciliter et à soutenir le travail des collectivités locales, à inciter les acteurs du logement, du commerce et de l'urbanisme à réinvestir les centres-villes, à favoriser le maintien ou l'implantation d'activités en coeur de ville, afin d'améliorer les conditions de vie dans les villes moyennes.

Quartier prioritaire de la politique de la ville (QPV)

Les Quartiers prioritaires de la politique de la ville (QPV) sont des territoires d'intervention du ministère de la Ville, définis par la loi de programmation pour la ville et la cohésion urbaine du 21 février 2014. La liste des QPV a été modifiée par le décret n° 2024-806 du 13 juillet 2024. Les indicateurs statistiques relatifs à la démographie des entreprises dans les QPV, disponibles auparavant, ne le sont plus pour cette nouvelle liste

Pour en savoir plus, voir le site de Bpifrance Création.

Territoires d'industrie (TI)

Lancé en 2018, le programme « Territoires d'industrie » vise à apporter, dans et par les territoires, des réponses concrètes aux enjeux de soutien à l'industrie. Dans sa prolongation pour 2023-2027, le programme bénéficie à 183 territoires qui sont des intercommunalités ou des groupes d'intercommunalités présentant une forte identité et savoir-faire industriel.

Zone d'emploi

Une zone d'emploi est un espace géographique à l'intérieur duquel la plupart des actifs résident et travaillent, et dans lequel les établissements peuvent trouver l'essentiel de la main-d'œuvre nécessaire pour occuper les emplois offerts. Le découpage en zone d'emploi constitue une partition du territoire adaptée aux études locales sur le marché du travail. Le zonage définit aussi des territoires pertinents pour les diagnostics locaux et peut guider la délimitation de territoire pour la mise en oeuvre des politiques territoriales initiées par les pouvoirs publics ou les acteurs locaux.

Calculs

Estimation des emplois créés

La base REE ne permet de connaître la taille de l'entreprise à la création (en nombre de salariés) que par tranche. Le nombre exact de salarié n'étant pas connu, une estimation est nécessaire quant à la création d'emplois engendrée par ces nouvelles entreprises. Afin de ne pas surestimer les créations d'emplois, notamment dans les tranches élevées (par exemple, la catégorie « 50 à 99 salariés »), la borne basse de chaque classe est retenue. Ainsi, une entreprise créée et appartenant à la classe « 6 à 9 salariés » comptera pour 6 créations d'emplois *a minima*.

Top des activités en croissance ou décroissance du nombre de créations

Sur les 735 activités répertoriées par la nomenclature d'activités française (NAF), la plupart compte peu de créations voire aucune de façon structurelle, dans chaque territoire. Pour éviter que quelques créations, qui n'interviennent que rarement, ne viennent biaiser les chiffres avec des variations brusques, seules sont prises en compte les activités qui comptent un nombre de créations d'entreprises supérieur à celui du troisième quartile de l'année en cours dans la région. Ce chiffre varie donc pour chaque région.

Taux de croissance annuel moyen (TCAM)

Le taux de croissance annuel moyen (TCAM) permet de calculer un taux d'évolution moyen sur une durée de n années. Le TCAM est plus approprié que le taux de variation annuelle (qui compare l'évolution d'une année sur l'autre) lorsqu'il s'agit de comparer l'évolution d'un indicateur sur des périodes de durées différentes.

Exemple : un TCAM de + 2 % entre 2000 et 2010, signifie une croissance moyenne de + 2 % chaque année, pendant les dix années séparant 2000 et 2010. Dans ce cas, le taux de variation annuelle sera de + 22 % (la variation entre 2000 et 2010), avec une évolution moyenne de + 2 % tous les ans, pendant 10 ans.

Bpifrance Création – Observatoire de la création d'entreprise

27-31, avenue du Général Leclerc, 94700 Maisons-Alfort

Publication 100 % numérique mise en ligne le 10/02/2026.

ISSN en cours.

Toute reproduction partielle ou totale à usage collectif de la présente publication est autorisée à la condition expresse de citer la source ainsi : « Observatoire de la création d'entreprise. La création d'entreprise en France, Fiche statistique pour l'année 2025. Bpifrance Création, février 2026. »

Contact : utilisez le formulaire de contact sur le site de Bpifrance Création.