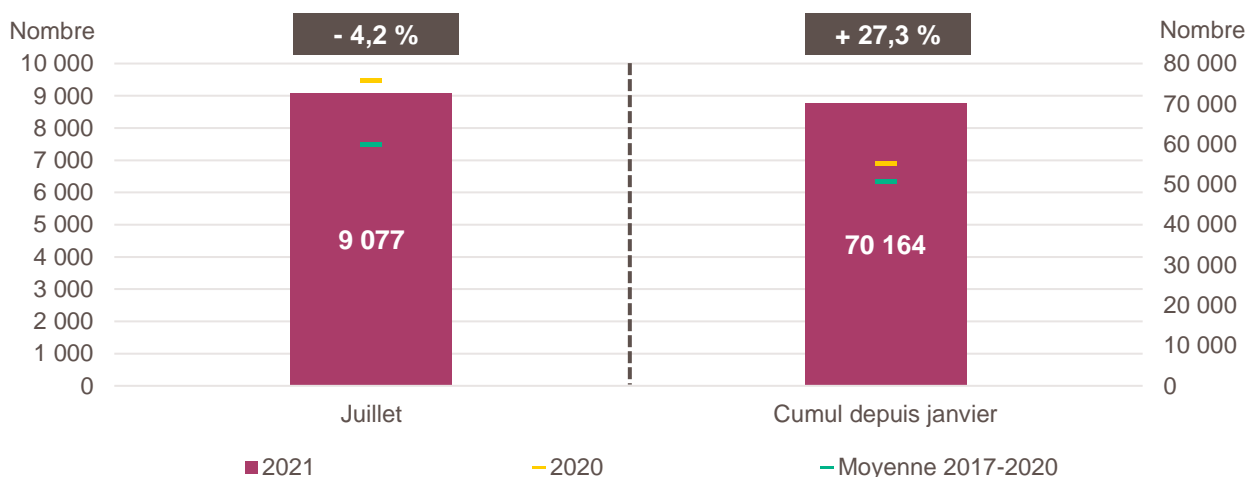


Création d'entreprise en Auvergne-Rhône-Alpes en juillet 2021 et cumul depuis le début de l'année



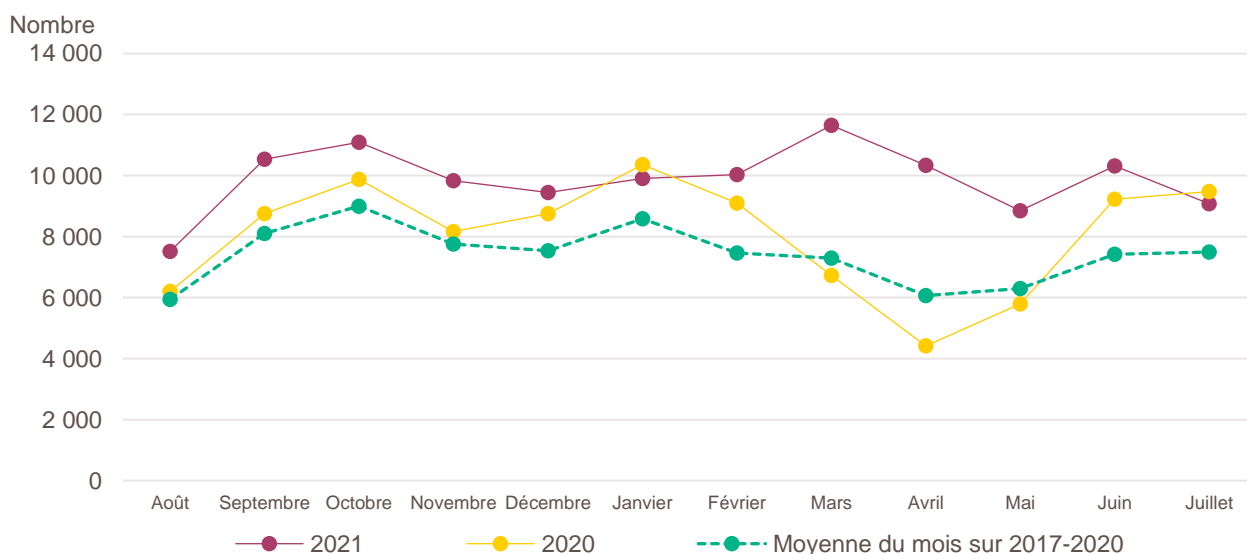
Lecture de la partie gauche : en juillet 2021, 9 077 entreprises ont été créées en Auvergne-Rhône-Alpes, soit - 4,2 % par rapport aux 9 473 de juillet 2020 (marque jaune). Le nombre moyen de créations d'entreprises est de 7 496 pour le mois de juillet sur la période couvrant les années 2017 à 2020 (marque verte).

Lecture de la partie droite : le nombre cumulé de créations depuis le début de l'année 2021 s'élève à 70 164, soit + 27,3 % par rapport aux 55 102 de janvier à juillet 2020 (marque jaune). Le nombre moyen de créations d'entreprises entre janvier et juillet sur la période couvrant les années 2017 à 2020 est de 50 607 (marque verte).

Champ : Auvergne-Rhône-Alpes, ensemble des activités marchandes non agricoles (données brutes).

Source : Insee (Sirene). Traitements Observatoire de la création d'entreprise.

Évolution de la création d'entreprise en Auvergne-Rhône-Alpes sur douze mois glissants



Lecture : en août 2019, 6 207 entreprises ont été créées en Auvergne-Rhône-Alpes contre 7 519 en août 2020 et 5 943 en moyenne pour les mois de août 2017 à 2020.

Champ : Auvergne-Rhône-Alpes, ensemble des activités marchandes non agricoles (données brutes).

Source : Insee (Sirene). Traitements Observatoire de la création d'entreprise.

Création d'entreprise en Auvergne-Rhône-Alpes selon le secteur d'activité

Juillet 2021	Nombre de créations d'entreprises	Part des micro-entrepreneurs %	Évolution juillet 2020-2021 %	Évolution janvier à juillet 2020-2021 %
Activités secondaires	1 341	60,5	- 7,8	+ 19,6
Industrie	509	70,9	+ 9,2	+ 27,3
Construction	832	54,1	- 15,9	+ 16,0
Activités de type commerce	2 274	59,5	- 8,2	+ 26,1
Commerce de détail	655	53,4	- 20,9	+ 9,5
Commerce de gros	223	45,7	- 10,1	+ 35,1
Commerce de bouche ^a	30	23,3	+ 25,0	+ 35,0
Commerce et réparation automobiles	231	59,7	- 15,4	+ 19,1
Hébergement	59	40,7	+ 7,3	+ 32,1
Restauration	342	33,6	- 21,7	+ 25,2
Services en direction des personnes	734	84,1	+ 19,9	+ 47,8
Activités de type services	5 462	61,3	- 1,4	+ 30,1
Immobilier	508	28,5	- 2,5	+ 35,8
Transports et entreposage	758	86,5	- 27,2	+ 60,3
Activités scientifiques et techniques	1 392	65,5	+ 5,4	+ 20,6
Activités de soutien aux entreprises	675	65,6	- 0,6	+ 22,3
Information et communication	461	74,4	+ 30,2	+ 44,4
Enseignement	453	84,8	+ 28,7	+ 33,2
Arts, spectacles et activités récréatives	311	70,4	- 22,3	+ 1,3
Santé humaine et action sociale ^b	656	34,0	- 3,8	+ 12,5
Activités financières et d'assurance	248	9,3	+ 29,8	+ 36,9
Activités des sociétés holding	58	0,0	+ 28,9	+ 37,8
Total Auvergne-Rhône-Alpes	9 077	60,7	- 4,2	+ 27,3

a. Ce regroupement de secteurs, composé par l'OCE, comprend les activités de charcuterie (10.13B), la cuisson de produits de boulangerie (10.71B), les boulangeries et boulangeries-pâtisseries (10.71C), ainsi que les pâtisseries (10.71D). Dans la nomenclature d'activité française NAF rév.2, ces activités appartiennent au secteur de l'industrie manufacturière alimentaire.

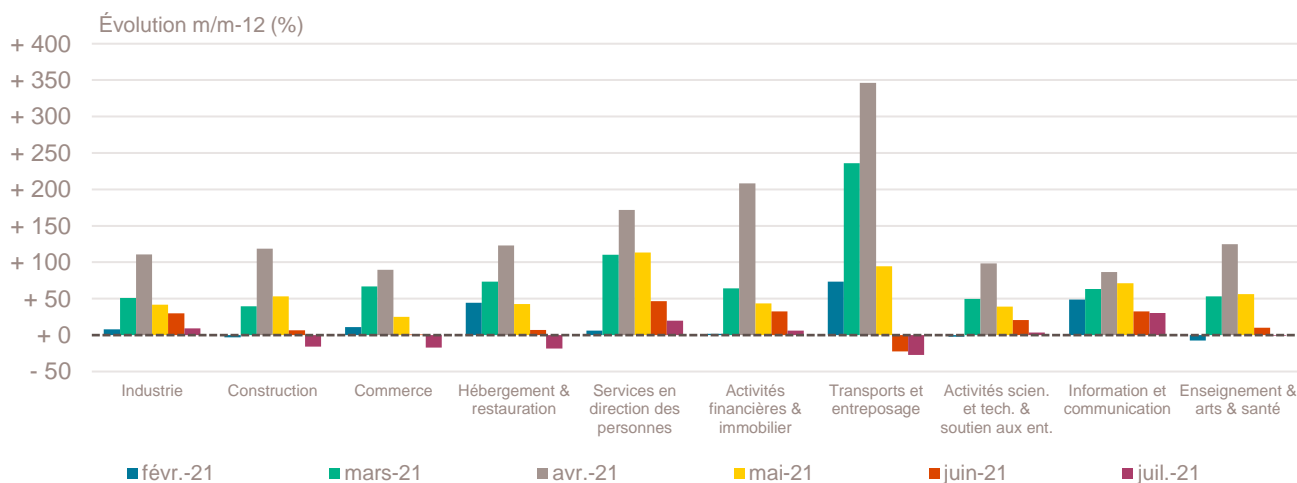
b. Dans ce secteur regroupé de la NAF rév.2, le nombre de créations d'entreprises relevant de l'action sociale est très faible.

Lecture : en juillet 2021, 509 entreprises ont été créées en Auvergne-Rhône-Alpes dans l'industrie (dont 70,9 % de micro-entrepreneurs), un nombre en hausse de + 9,2 % par rapport à juillet 2020 et un nombre cumulé sur janvier-juillet 2021 en hausse de + 27,3 % par rapport au cumul des créations d'entreprises sur la même période de 2020.

Champ : Auvergne-Rhône-Alpes, ensemble des activités marchandes non agricoles (données brutes).

Source : Insee (Sirene). Traitements Observatoire de la création d'entreprise.

Variation du nombre de créations d'entreprises par secteur d'activité en Auvergne-Rhône-Alpes



Champ : Auvergne-Rhône-Alpes, ensemble des activités marchandes non agricoles (données brutes).

Source : Insee (Sirene). Traitements Observatoire de la création d'entreprise.

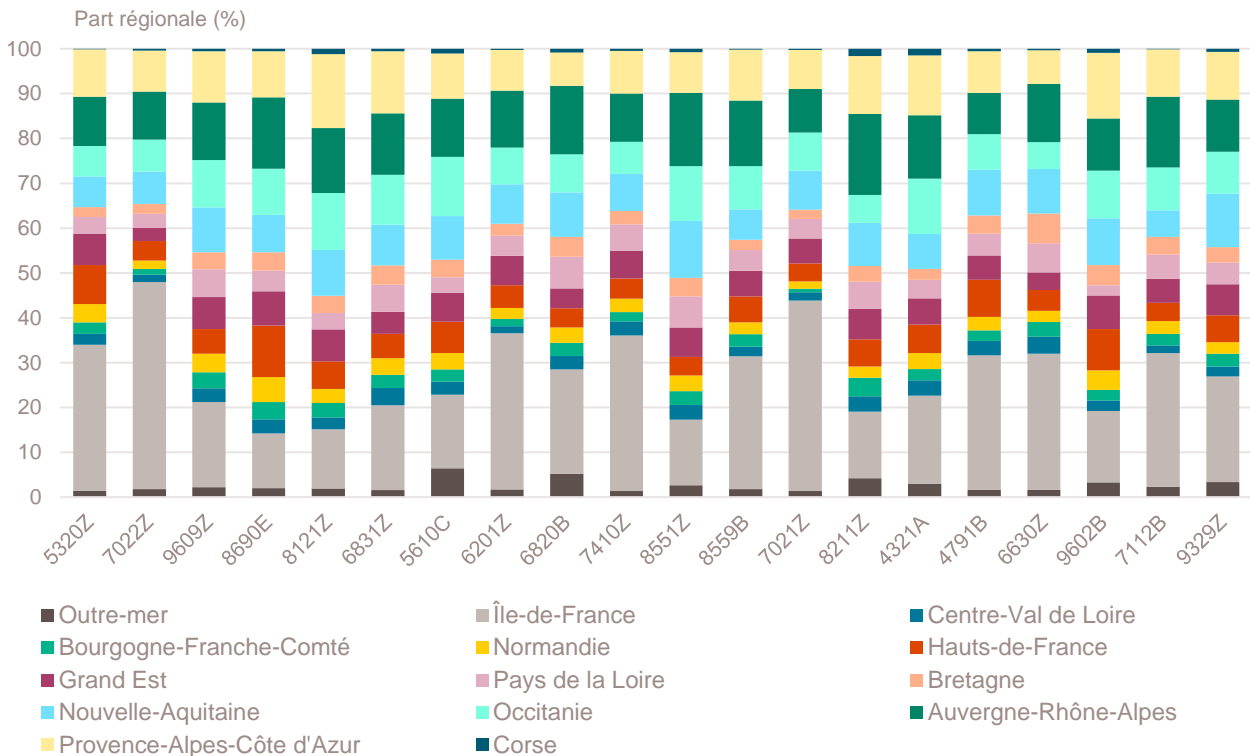
Top 20 des activités en nombre de créations d'entreprises en Auvergne-Rhône-Alpes

Juillet 2021	Nombre de créations d'entreprises	Part des micro-entrepreneurs %	Évolution juillet 2020-2021 %
5320Z-Autres activités de poste et de courrier	606	98,0	- 30,0
7022Z-Conseil pour les affaires et autres conseils de gestion	540	66,7	+ 6,3
9609Z-Autres services personnels n.c.a.	414	89,4	+ 32,7
8690E-Activités des professionnels de la rééduc., appareillage et pédi.-podo.	380	26,1	+ 24,2
8121Z-Nettoyage courant des bâtiments	273	89,4	- 11,7
6831Z-Agences immobilières	212	67,5	- 31,4
5610C-Restauration de type rapide	196	38,8	- 23,4
6201Z-Programmation informatique	173	81,5	+ 2,4
6820B-Location de terrains et d'autres biens immobiliers	166	1,2	+ 43,1
7410Z-Activités spécialisées de design	161	77,6	+ 25,8
8551Z-Enseignement de disciplines sportives et d'activités de loisirs	154	87,7	+ 43,9
8559B-Autres enseignements	146	82,9	+ 18,7
7021Z-Conseil en relations publiques et communication	143	93,0	+ 68,2
8211Z-Services administratifs combinés de bureau	136	39,0	+ 81,3
4321A-Travaux d'installation électrique dans tous locaux	136	53,7	- 15,0
4791B-Vente à distance sur catalogue spécialisé	134	66,4	+ 36,7
6630Z-Gestion de fonds	120	0,8	+ 25,0
9602B-Soins de beauté	118	81,4	- 3,3
7112B-Ingénierie, études techniques	117	56,4	+ 11,4
9329Z-Autres activités récréatives et de loisirs	105	88,6	- 43,5

Champ : Auvergne-Rhône-Alpes, ensemble des activités marchandes non agricoles (données brutes).

Source : Insee (Sirene). Traitements Observatoire de la création d'entreprise.

Répartition régionale des activités de ce Top 20, juillet 2021



Champ : France entière, ensemble des activités marchandes non agricoles (données brutes).

Source : Insee (Sirene). Traitements Observatoire de la création d'entreprise.

Top 20 des activités en termes de croissance du nombre de créations d'entreprises

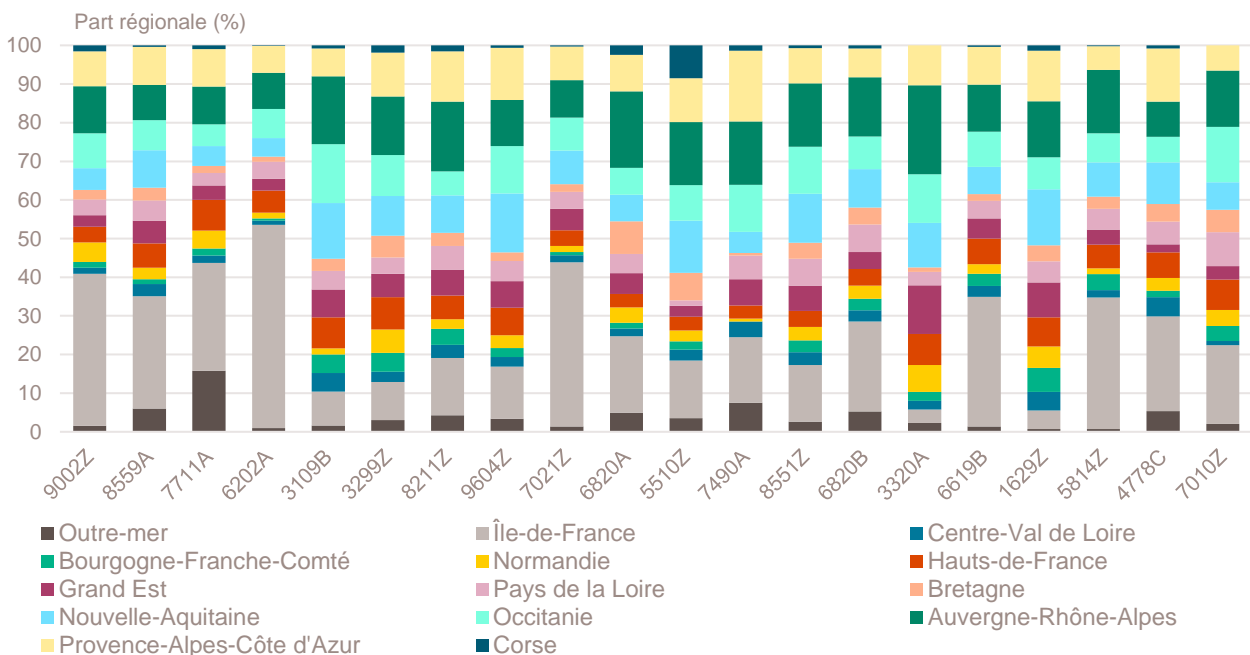
Juillet 2021	Nombre de créations d'entreprises	Part des micro-entrepreneurs %	Évolution juillet 2020-2021 %
9002Z-Activités de soutien au spectacle vivant	24	91,7	+ 242,9
8559A-Formation continue d'adultes	66	71,2	+ 175,0
7711A-Location de courte durée de voitures et de véhicules automobiles légers	21	42,9	+ 133,3
6202A-Conseil en systèmes et logiciels informatiques	88	64,8	+ 125,6
3109B-Fabrication d'autres meubles et industries connexes de l'ameublement	22	81,8	+ 100,0
3299Z-Autres activités manufacturières n.c.a.	40	87,5	+ 90,5
8211Z-Services administratifs combinés de bureau	136	39,0	+ 81,3
9604Z-Entretien corporel	57	89,5	+ 72,7
7021Z-Conseil en relations publiques et communication	143	93,0	+ 68,2
6820A-Location de logements	40	0,0	+ 66,7
5510Z-Hôtels et hébergement similaire	23	4,3	+ 53,3
7490A-Activité des économistes de la construction	24	62,5	+ 50,0
8551Z-Enseignement de disciplines sportives et d'activités de loisirs	154	87,7	+ 43,9
6820B-Location de terrains et d'autres biens immobiliers	166	1,2	+ 43,1
3320A-Installation de structures métalliques, chaudronnées et de tuyauterie	20	70,0	+ 42,9
6619B-Autres auxi. acti. de serv. financ., hors assur. et caisses de retraite n.c.a.	35	51,4	+ 40,0
1629Z-Fabric. d'objets divers en bois et en liège, vannerie et sparterie	21	95,2	+ 40,0
5814Z-Édition de revues et périodiques	67	94,0	+ 39,6
4778C-Autres commerces de détail spécialisés divers	22	45,5	+ 37,5
7010Z-Activités des sièges sociaux	78	0,0	+ 36,8

Note de lecture : de nombreuses activités comptant très peu de créations, l'évolution de leur nombre dans le temps peut être très forte. Afin d'éviter ce biais, seules sont prises en compte les activités qui comptent un nombre de créations supérieur au troisième quartile du mois analysé (à savoir les secteurs avec plus de 18 créations d'entreprises en Auvergne-Rhône-Alpes).

Champ : Auvergne-Rhône-Alpes, ensemble des activités marchandes non agricoles (données brutes).

Source : Insee (Sirene). Traitements Observatoire de la création d'entreprise.

Répartition régionale des activités de ce Top 20, juillet 2021



Champ : France entière, ensemble des activités marchandes non agricoles (données brutes).

Source : Insee (Sirene). Traitements Observatoire de la création d'entreprise.

Top 20 des activités en termes de décroissance du nombre de créations d'entreprises

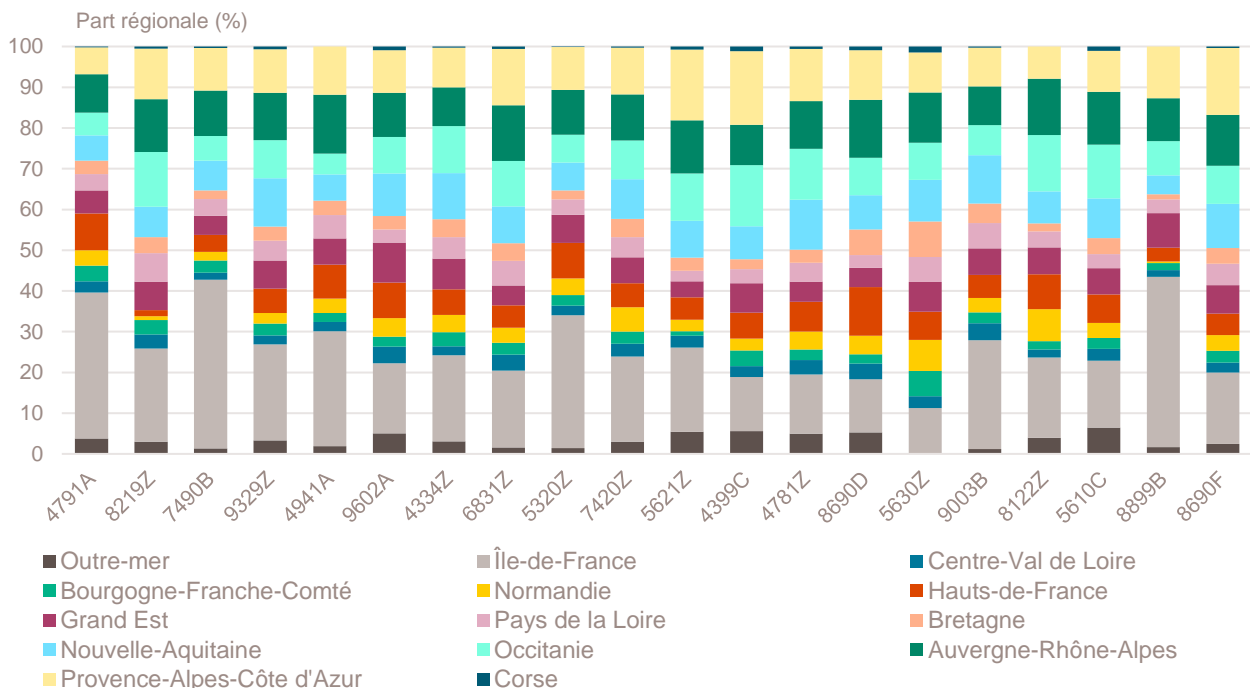
Juillet 2021	Nombre de créations d'entreprises	Part des micro-entrepreneurs %	Évolution juillet 2020-2021 %
4791A-Vente à distance sur catalogue général	90	67,8	- 62,3
8219Z-Photocopie, prépa. de documents et autres activités de soutien de bureau	26	88,5	- 54,4
7490B-Activités spécialisées, scientifiques et techniques diverses	57	68,4	- 44,1
9329Z-Autres activités récréatives et de loisirs	105	88,6	- 43,5
4941A-Transports routiers de fret interurbains	45	40,0	- 43,0
9602A-Coiffure	50	50,0	- 38,3
4334Z-Travaux de peinture et vitrerie	65	73,8	- 38,1
6831Z-Agences immobilières	212	67,5	- 31,4
5320Z-Autres activités de poste et de courrier	606	98,0	- 30,0
7420Z-Activités photographiques	76	84,2	- 29,6
5621Z-Services des traiteurs	36	72,2	- 29,4
4399C-Travaux de maçonnerie générale et gros œuvre de bâtiment	98	56,1	- 27,9
4781Z-Commerce de détail alimentaire sur éventaires et marchés	40	67,5	- 27,3
8690D-Activités des infirmiers et des sages-femmes	81	3,7	- 27,0
5630Z-Débits de boissons	34	5,9	- 26,1
9003B-Autre création artistique	32	68,8	- 25,6
8122Z-Autres activités de nettoyage des bâtiments et nettoyage industriel	21	81,0	- 25,0
5610C-Restauration de type rapide	196	38,8	- 23,4
8899B>Action sociale sans hébergement n.c.a.	25	88,0	- 21,9
8690F-Activités de santé humaine non classées ailleurs	78	85,9	- 19,6

Note de lecture : de nombreuses activités comptant très peu de créations, l'évolution de leur nombre dans le temps peut être très forte. Afin d'éviter ce biais, seules sont prises en compte les activités qui comptent un nombre de créations supérieur au troisième quartile du mois analysé (à savoir les secteurs avec plus de 18 créations d'entreprises en Auvergne-Rhône-Alpes).

Champ : Auvergne-Rhône-Alpes, ensemble des activités marchandes non agricoles (données brutes).

Source : Insee (Sirene). Traitements Observatoire de la création d'entreprise.

Répartition régionale des activités de ce Top 20, juillet 2021



Champ : France entière, ensemble des activités marchandes non agricoles (données brutes).

Source : Insee (Sirene). Traitements Observatoire de la création d'entreprise.

Création d'entreprise en Auvergne-Rhône-Alpes selon la nature juridique

Juillet 2021	Nombre de créations d'entreprises	Part dans le total %	Évolution juillet 2020-2021 %	Évolution janvier à juillet 2020-2021 %
Entreprises individuelles	6 378	70,3	- 11,1	+ 22,6
Micro-entrepreneurs ^a	5 512	60,7	---	---
Entreprises individuelles classiques	866	9,5	---	---
Sociétés	2 699	29,7	+ 17,3	+ 42,5
SARL & EURL	870	9,6	+ 23,6	+ 37,1
SAS & SASU	1 696	18,7	+ 14,9	+ 45,7
SCI	8	0,1	+ 33,3	+ 20,0
Autres ^b	125	1,4	+ 9,6	+ 36,7
Total Auvergne-Rhône-Alpes	9 077	100,0	- 4,2	+ 27,3

a. L'Insee a identifié une erreur dans les statistiques de créations d'entreprises depuis 2015. Elle porte sur la répartition des créations entre entreprises individuelles classiques et micro-entrepreneurs, sans que le volume total des créations d'entreprises ni la répartition entre sociétés et entreprises individuelles ne soient affectés. Les séries corrigées ne sont, pour le moment, disponibles qu'à partir de janvier 2021, ce qui ne nous permet pas de communiquer sur les évolutions.

b. Dont associations, fondations, collectivités territoriales, organismes professionnels, syndicats de propriétaires, etc.

Champ : Auvergne-Rhône-Alpes, ensemble des activités marchandes non agricoles (données brutes).

Source : Insee (Sirene). Traitements Observatoire de la création d'entreprise.

Création d'entreprise en Auvergne-Rhône-Alpes selon le type de la commune d'implantation

Juillet 2021	Nombre de créations d'entreprises	Part dans le total %	Évolution juillet 2020-2021 %	Évolution janvier à juillet 2020-2021 %
Rurale éloignée très peu dense	164	1,8	+ 18,0	+ 34,6
Rurale éloignée peu dense	418	4,6	- 4,8	+ 22,8
Rurale périphérique très peu dense	63	0,7	+ 40,0	+ 46,1
Rurale périphérique peu dense	972	10,7	+ 5,3	+ 31,0
Bourg	310	3,4	+ 0,0	+ 23,2
Petite ville	220	2,4	- 4,3	+ 20,7
Urbaine périphérique peu dense	680	7,5	- 3,5	+ 28,9
Urbaine dense	2 725	30,0	+ 4,2	+ 32,2
Urbaine très dense	3 525	38,8	- 13,3	+ 23,7
Total Auvergne-Rhône-Alpes	9 077	100,0	- 4,2	+ 27,3

Champ : Auvergne-Rhône-Alpes, ensemble des activités marchandes non agricoles (données brutes).

Sources : Insee (Sirene, COG), IGN 2019, MENJ-DEPP, CGET. Traitements Observatoire de la création d'entreprise.

Création d'entreprise en Auvergne-Rhône-Alpes dans les territoires fragiles

Juillet 2021	Nombre de créations d'entreprises	Part dans le total %	Évolution juillet 2020-2021 %	Évolution janvier à juillet 2020-2021 %
Zones de revitalisation rurale (ZRR)	827	9,1	+ 9,4	+ 30,5
Zones d'aide à finalité régionale (AFR)	830	9,1	- 3,9	+ 38,1
Petites villes de demain (PVD)	810	8,9	- 7,0	+ 25,2
Actions cœur de ville (ACV)	728	8,0	- 8,1	+ 29,6

Champ : Auvergne-Rhône-Alpes, ensemble des activités marchandes non agricoles (données brutes).

Sources : Insee (Sirene, COG), CGET. Traitements Observatoire de la création d'entreprise.

Création d'entreprise en France selon la région et le département d'implantation

Juillet 2021	Nombre de créations d'entreprises	Part des micro-entrepreneurs %	Évolution juillet 2020-2021 %	Évolution janvier à juillet 2020-2021 %
Auvergne-Rhône-Alpes	9 077	60,7	- 4,2	+ 27,3
01 - Ain	649	60,1	+ 5,7	+ 29,1
03 - Allier	243	56,0	+ 11,0	+ 31,1
07 - Ardèche	337	70,3	+ 3,7	+ 33,0
15 - Cantal	90	61,1	+ 12,5	+ 36,5
26 - Drôme	535	63,9	- 6,3	+ 25,6
38 - Isère	1 365	61,0	- 8,1	+ 27,6
42 - Loire	798	60,5	- 0,7	+ 28,3
43 - Haute-Loire	168	51,8	+ 5,7	+ 40,3
63 - Puy-de-Dôme	608	54,9	+ 11,4	+ 46,5
69 - Rhône	2 792	62,3	- 9,0	+ 21,9
73 - Savoie	541	57,1	- 5,3	+ 26,8
74 - Haute-Savoie	951	59,6	- 7,7	+ 27,6
Bourgogne-Franche-Comté	2 083	61,6	- 14,7	+ 30,9
21 - Côte-d'Or	481	64,4	- 18,6	+ 29,0
25 - Doubs	405	54,8	- 15,6	+ 26,5
39 - Jura	190	53,2	- 10,0	+ 32,4
58 - Nièvre	124	70,2	- 8,1	+ 42,5
70 - Haute-Saône	129	57,4	- 21,3	+ 16,4
71 - Saône-et-Loire	401	63,3	- 9,7	+ 38,2
89 - Yonne	253	70,0	- 8,3	+ 36,5
90 - Territoire-de-Belfort	100	58,0	- 28,6	+ 24,7
Bretagne	2 576	52,0	- 8,2	+ 38,8
22 - Côtes-d'Armor	390	55,1	- 1,8	+ 45,4
29 - Finistère	628	51,3	- 9,8	+ 36,0
35 - Ille-et-Vilaine	976	51,2	- 6,8	+ 40,5
56 - Morbihan	582	51,9	- 12,7	+ 34,9
Centre-Val de Loire	1 992	58,7	- 6,5	+ 37,2
18 - Cher	211	60,7	+ 17,9	+ 48,3
28 - Eure-et-Loir	300	55,7	- 19,4	+ 27,4
36 - Indre	127	63,8	- 13,6	+ 35,7
37 - Indre-et-Loire	557	60,7	- 9,0	+ 44,9
41 - Loir-et-Cher	199	52,8	- 25,7	+ 20,9
45 - Loiret	598	58,7	+ 8,1	+ 39,2
Corse	491	55,2	- 0,4	+ 37,2
2A - Corse-du-Sud	288	59,0	+ 6,7	+ 37,3
2B - Haute-corse	203	49,8	- 9,0	+ 37,1
Grand Est	4 440	62,2	+ 0,5	+ 42,9
08 - Ardennes	179	64,2	+ 5,9	+ 38,0
10 - Aube	222	59,0	- 19,9	+ 43,5
51 - Marne	507	65,7	+ 3,9	+ 53,8
52 - Haute-Marne	109	51,4	+ 32,9	+ 43,4
54 - Meurthe-et-Moselle	629	64,4	+ 16,7	+ 36,6
55 - Meuse	91	59,3	+ 0,0	+ 48,9
57 - Moselle	748	62,6	- 1,7	+ 46,8
67 - Bas-Rhin	1 021	59,5	- 7,7	+ 40,9
68 - Haut-Rhin	609	66,3	- 0,2	+ 45,4
88 - Vosges	325	57,2	+ 9,4	+ 29,3

Note de lecture : les données détaillées pour chaque région française (hors Mayotte) sont disponibles dans la collection « Fiche statistique mensuelle régionale ».

Champ : France, ensemble des activités marchandes non agricoles (données brutes).

Sources : Insee (Sirene, COG), CGET. Traitements Observatoire de la création d'entreprise.

Juillet 2021	Nombre de créations d'entreprises	Part des micro-entrepreneurs %	Évolution juillet 2020-2021 %	Évolution janvier à juillet 2020-2021 %
Hauts-de-France	4 766	60,2	- 7,6	+ 38,6
02 - Aisne	328	58,8	- 2,4	+ 35,2
59 - Nord	2 406	58,7	- 10,8	+ 40,1
60 - Oise	667	60,1	- 6,7	+ 36,8
62 - Pas-de-Calais	990	62,8	+ 1,9	+ 38,6
80 - Somme	375	64,5	- 14,4	+ 34,6
Île-de-France	19 391	56,5	- 16,0	+ 26,1
75 - Paris	6 129	46,5	- 9,1	+ 20,7
77 - Seine-et-Marne	1 637	63,3	- 10,2	+ 40,0
78 - Yvelines	1 726	62,6	- 12,1	+ 29,2
91 - Essonne	1 412	62,4	- 24,9	+ 27,4
92 - Hauts-de-Seine	2 464	57,9	- 15,3	+ 20,8
93 - Seine-Saint-Denis	2 489	58,6	- 26,4	+ 29,5
94 - Val-de-Marne	1 899	63,7	- 21,6	+ 23,9
95 - Val-d'Oise	1 635	61,8	- 16,2	+ 34,1
Normandie	2 638	60,2	+ 1,7	+ 36,1
14 - Calvados	662	60,9	- 5,4	+ 32,4
27 - Eure	436	62,4	+ 17,2	+ 39,3
50 - Manche	290	55,5	- 17,4	+ 32,1
61 - Orne	206	58,3	+ 13,2	+ 30,8
76 - Seine-Maritime	1 044	60,5	+ 5,6	+ 39,3
Nouvelle-Aquitaine	6 567	65,0	+ 1,6	+ 39,0
16 - Charente	298	64,4	- 6,3	+ 42,6
17 - Charente-Maritime	706	65,0	+ 2,0	+ 33,6
19 - Corrèze	153	63,4	- 6,1	+ 40,2
23 - Creuse	72	55,6	- 10,0	+ 39,9
24 - Dordogne	394	65,0	- 2,2	+ 35,6
33 - Gironde	2 396	65,8	+ 4,6	+ 39,3
40 - Landes	468	63,2	- 18,5	+ 38,5
47 - Lot-et-Garonne	278	69,8	- 10,3	+ 42,1
64 - Pyrénées-Atlantiques	877	68,6	+ 19,8	+ 39,1
79 - Deux-Sèvres	221	60,6	- 6,8	+ 37,2
86 - Vienne	371	59,6	- 0,5	+ 32,7
87 - Haute-Vienne	333	60,4	+ 15,6	+ 57,5
Occitanie	6 952	63,4	- 3,0	+ 36,6
09 - Ariège	150	72,7	- 3,2	+ 35,3
11 - Aude	405	65,7	+ 1,0	+ 38,8
12 - Aveyron	235	53,6	+ 8,8	+ 37,4
30 - Gard	805	64,7	- 6,2	+ 36,3
31 - Haute-Garonne	1 798	60,8	- 16,9	+ 30,8
32 - Gers	187	61,0	- 3,6	+ 42,8
34 - Hérault	1 779	64,5	+ 18,5	+ 41,3
46 - Lot	177	52,5	+ 7,9	+ 35,4
48 - Lozère	57	56,1	+ 7,5	+ 43,7
65 - Hautes-Pyrénées	187	70,6	- 21,4	+ 26,0
66 - Pyrénées-Orientales	585	67,2	+ 0,7	+ 44,6
81 - Tarn	352	63,6	- 15,0	+ 34,3
82 - Tarn-et-Garonne	235	67,2	+ 4,4	+ 40,1

Note de lecture : les données détaillées pour chaque région française (hors Mayotte) sont disponibles dans la collection « Fiche statistique mensuelle régionale ».

Champ : France, ensemble des activités marchandes non agricoles (données brutes).

Sources : Insee (Sirene, COG), CGET. Traitements Observatoire de la création d'entreprise.

Juillet 2021	Nombre de créations d'entreprises	Part des micro-entrepreneurs %	Évolution juillet 2020-2021 %	Évolution janvier à juillet 2020-2021 %
Pays de la Loire	3 381	58,4	+ 5,6	+ 41,3
44 - Loire-Atlantique	1 565	60,2	+ 8,8	+ 40,3
49 - Maine-et-Loire	690	56,4	+ 9,4	+ 49,1
53 - Mayenne	216	58,3	- 12,6	+ 23,7
72 - Sarthe	345	55,7	- 9,4	+ 43,2
85 - Vendée	565	57,5	+ 12,1	+ 41,4
Provence-Alpes-Côte d'Azur	7 841	63,6	+ 5,1	+ 42,9
04 - Alpes-de-Haute-Provence	191	67,5	+ 1,1	+ 43,6
05 - Hautes-Alpes	164	63,4	+ 0,0	+ 39,3
06 - Alpes-Maritimes	2 010	63,5	- 0,5	+ 35,5
13 - Bouches-du-Rhône	3 123	63,0	+ 11,0	+ 50,9
83 - Var	1 571	63,9	+ 4,0	+ 39,3
84 - Vaucluse	782	65,2	+ 2,8	+ 39,1
France métrop. hors Île-de-France	52 804	61,4	- 1,9	+ 37,0
France métropolitaine	72 195	60,1	- 6,1	+ 33,7
France d'outre-mer	2 269	48,3	+ 12,8	+ 53,6
971 - Guadeloupe	601	42,6	+ 6,7	+ 41,6
972 - Martinique	406	42,6	+ 18,4	+ 60,6
973 - Guyane	245	49,8	+ 36,9	+ 78,0
974 - La Réunion	874	58,9	+ 10,1	+ 48,1
976 - Mayotte	143	21,0	+ 7,5	+ 90,9
France entière	74 464	59,7	- 5,6	+ 34,2

Lecture : en juillet 2021, 3 381 entreprises ont été créées en Pays de la Loire (dont 58,4 % de micro-entrepreneurs), un nombre en hausse de + 5,6 % par rapport à juillet 2020. Le nombre cumulé de créations dans la région sur janvier-juillet 2021 a augmenté de + 41,3 % par rapport au cumul des créations d'entreprises sur la même période de 2020.

Note de lecture : les données détaillées pour chaque région française (hors Mayotte) sont disponibles dans la collection « Fiche statistique mensuelle régionale ».

Champ : France, ensemble des activités marchandes non agricoles (données brutes).

Sources : Insee (Sirene, COG), CGET. Traitements Observatoire de la création d'entreprise.

Méthodologie

Pour réaliser ce document, l'Observatoire de la création (OCE) de Bpifrance Création se sert des informations statistiques brutes (non corrigées des variations saisonnières et des jours ouvrés) du répertoire des entreprises et des établissements (REE) de la base de données Sirene, des fichiers du Code officiel géographique (COG), tous deux mis à disposition par l'Insee, ainsi que de bases complémentaires pour les données communales ; la base du CGET pour les communes en ZRR et la base de la direction de l'évaluation, de la prospective et de la performance (DEPP) du ministère chargé de l'éducation nationale pour la typologie de communes.

➔ [Pour les données corrigées, voir le site de l'Insee.](#)

Après une première publication des chiffres mensuels (données provisoires), l'Insee procède à une première révision le mois suivant (données semi-définitives), puis à une seconde un mois après pour arrêter les chiffres (données définitives). Seules les données antérieures à deux mois sont donc définitives. Les travaux de l'OCE intégrant au fur et à mesure ces révisions, les données peuvent alors être différentes d'une publication à l'autre pour les trois mois les plus récents.

Les résultats statistiques présentés portent sur l'ensemble des activités marchandes non agricoles, autrement dit, sur les activités de l'industrie, du commerce et des services. Sauf mention particulière, ils concernent la région Auvergne-Rhône-Alpes.

Calculs

Sur les 732 secteurs d'activité répertoriés dans la nomenclature d'activités française (NAF), la plupart comptent peu ou prou de créations d'entreprises dans chaque territoire. Pour éviter que ces secteurs ne biaisent les calculs, seuls sont pris en compte ceux qui comptent un nombre de créations d'entreprises supérieur au 3^e quartile du mois analysé.

Définitions

La définition des **créations d'entreprises** s'appuie sur les concepts harmonisés au niveau européen. Elles correspondent aux nouvelles immatriculations dans le répertoire REE, qui enregistrent un début d'activité relevant de l'un des cas suivants : création de nouveaux moyens de production ; redémarrage d'une activité après une interruption de plus d'un an ; redémarrage d'une activité après une interruption de moins d'un an, mais avec changement d'activité ; reprise, par une entreprise nouvelle, des activités d'une autre entreprise s'il n'y a pas continuité entre la situation du cédant et celle du repreneur, en termes d'activité et de localisation.

Pour les **micro-entrepreneurs** (ex-auto-entrepreneurs), les créations ne sont pas dénombrées selon le concept européen. Il y a bien immatriculation dans le répertoire Sirene, mais sans savoir s'il y aura ou pas un début d'activité. Par ailleurs, certaines immatriculations ne seront pas validées par l'Agence centrale des organismes de Sécurité sociale (Acoss), comme les personnes relevant de la mutualité sociale agricole ou de professions réglementées qui n'ont pas le droit d'être micro-entrepreneur. Sont définis comme micro-entrepreneurs, tous les entrepreneurs individuels inscrits sous le régime fiscal de la micro-entreprise et soumis au régime micro-social simplifié.

➔ [Pour en savoir plus, voir le site de Bpifrance Création.](#)

Les **zones de revitalisation rurale** (ZRR) regroupent les communes peu densément peuplées et caractérisées comme fragiles pour des raisons socio-économiques. Le classement des communes en ZRR permet aux entreprises qui y sont installées de bénéficier d'aides fiscales. Les **zones d'aide à finalité régionale** (AFR) correspondent aux territoires de l'Union européenne présentant des retards de développement, dans lesquels l'État et les collectivités locales ont alloué sur 2014-2020 des aides aux entreprises pour encourager les investissements et la création durable d'emplois. Le programme **Petites villes de demain** (PVD) permet aux villes de moins de 20 000 habitants sélectionnées, de bénéficier d'un soutien de l'État et de ses partenaires pour mettre en oeuvre leurs projets de revitalisation. Le programme **Action coeur de ville** (ACV) vise à faciliter et à soutenir le travail des collectivités locales, à inciter les acteurs du logement, du commerce et de l'urbanisme à réinvestir les centres-villes, à favoriser le maintien ou l'implantation d'activités en coeur de ville, afin d'améliorer les conditions de vie dans les villes moyennes.

Une **typologie des communes en neuf catégories** a été établie par la Direction de l'évaluation, de la prospective et de la performance du ministère en charge de l'Éducation nationale pour décrire le système éducatif. Cette caractérisation du territoire, basée sur un croisement d'approches morphologique et fonctionnelle, permet de distinguer plusieurs types de communes rurales et urbaines. Elle a l'avantage d'être plus précise que l'approche par grille de densité, jusqu'ici utilisée, surtout pour décrire les zones rurales.

Bpifrance Création – Observatoire de la création d'entreprise (OCE)

27-31, avenue du Général Leclerc, 94700 Maisons-Alfort

Publication 100 % numérique mise en ligne le 15/09/2021.

Toute reproduction partielle ou totale à usage collectif de la présente publication est autorisée à la condition expresse de citer la source ainsi : « Observatoire de la création d'entreprise. La création d'entreprise en Auvergne-Rhône-Alpes, chiffres de juillet 2021. Bpifrance Création, septembre 2021 ».

Contact : utilisez le formulaire de contact sur le site de Bpifrance Création.