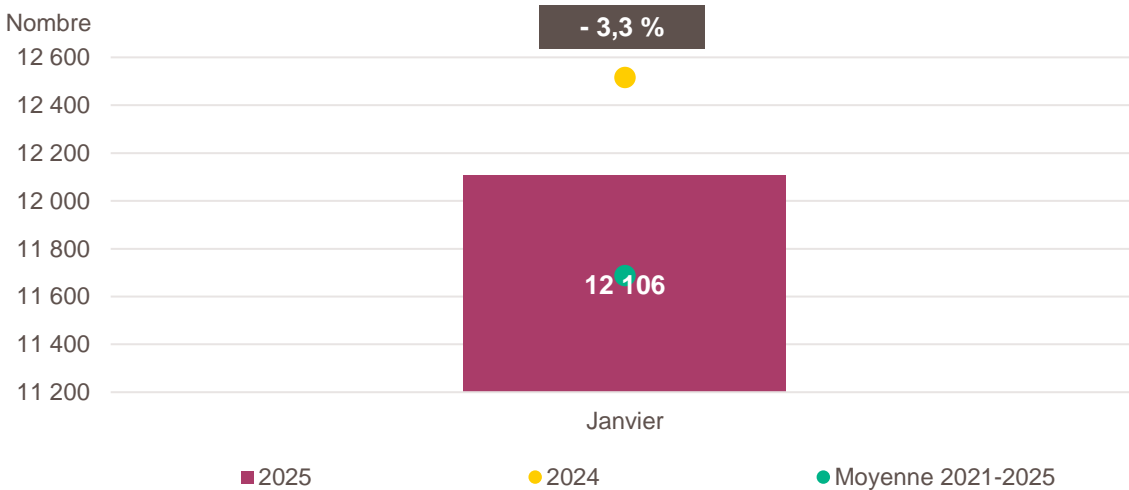


Création d'entreprise en Auvergne-Rhône-Alpes en janvier 2025

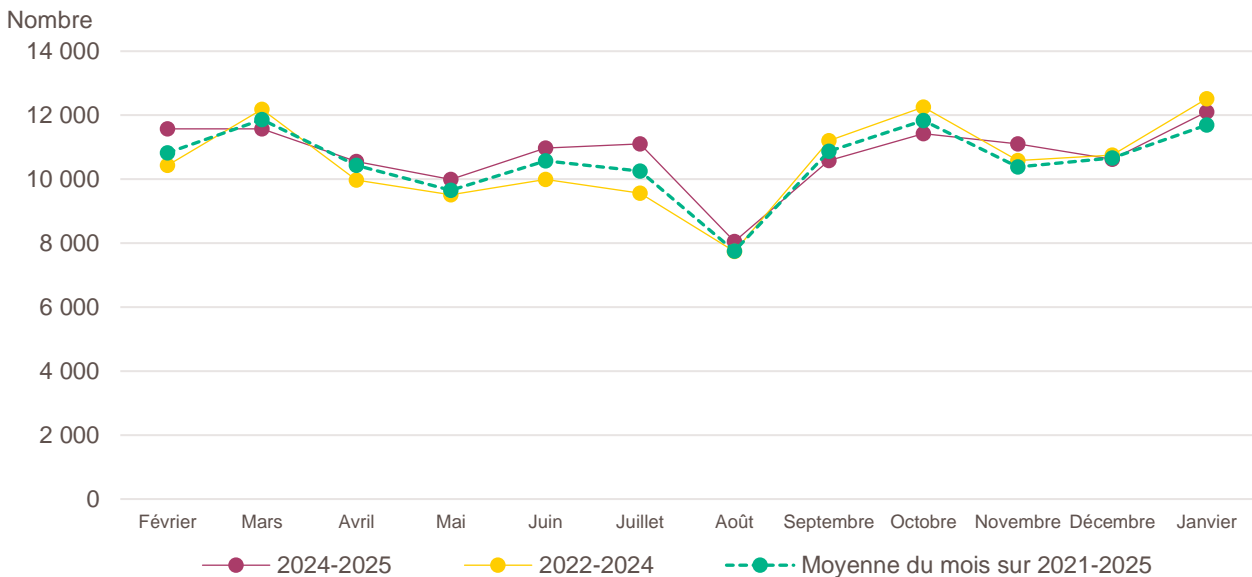


Lecture : en janvier 2025, 12 106 entreprises ont été créées en Auvergne-Rhône-Alpes, soit - 3,3 % par rapport à janvier 2024 (marque jaune). Le nombre moyen de créations des cinq dernières années pour le mois de janvier est de 11 689 (marque verte).

Champ : Auvergne-Rhône-Alpes, unités légales productives et marchandes, exerçant une activité non agricole (données brutes).

Source : Insee (Sirene). Traitements Observatoire de la création d'entreprise.

Évolution de la création d'entreprise en Auvergne-Rhône-Alpes sur douze mois glissants



Lecture : en février 2022, 10 434 entreprises ont été créées en Auvergne-Rhône-Alpes et 10 819 en moyenne pour les mois de février des cinq dernières années.

Champ : Auvergne-Rhône-Alpes, unités légales productives et marchandes, exerçant une activité non agricole (données brutes).

Source : Insee (Sirene). Traitements Observatoire de la création d'entreprise.

Création d'entreprise en Auvergne-Rhône-Alpes selon le secteur d'activité

Janvier 2025	Nombre de créations d'entreprises	Part des micro-entrepreneurs %	Évolution janvier 2024-2025 %
Activités secondaires	1 553	61,0	- 16,4
Industrie	689	61,0	- 4,6
Construction	864	61,1	- 23,9
Activités de type commerce	3 243	66,8	- 3,1
Commerce de détail	1 095	61,5	- 2,9
Commerce de gros	226	44,7	+ 0,9
Commerce de bouche ^a	34	58,8	- 15,0
Commerce et réparation automobiles	365	71,5	- 5,7
Hébergement	117	33,3	+ 23,2
Restauration	371	44,2	+ 12,1
Services en direction des personnes	1 035	87,8	- 9,3
Activités de type services	7 310	68,1	- 0,0
Immobilier	393	43,8	+ 1,0
Transports et entreposage	1 005	87,0	+ 28,4
Activités scientifiques et techniques	1 873	60,7	+ 0,5
Activités de soutien aux entreprises	1 359	80,6	+ 3,9
Information et communication	708	73,6	- 11,1
Enseignement	675	86,8	- 6,1
Arts, spectacles et activités récréatives	434	65,2	+ 8,2
Santé humaine et action sociale ^b	589	43,8	- 12,6
Activités financières et d'assurance	274	17,9	- 27,7
Activités des sociétés holding	43	0,0	- 56,1
Total Auvergne-Rhône-Alpes	12 106	66,8	- 3,3

a. Ce regroupement de secteurs, composé par l'OCE, comprend les activités de charcuterie (10.13B), la cuisson de produits de boulangerie (10.71B), les boulangeries et boulangeries-pâtisseries (10.71C), ainsi que les pâtisseries (10.71D). Dans la nomenclature d'activité française NAF rév.2, ces activités appartiennent au secteur de l'industrie manufacturière alimentaire.

b. Dans ce secteur regroupé de la NAF rév.2, le nombre de créations d'entreprises relevant de l'action sociale est très faible.

Lecture : en janvier 2025, 689 entreprises ont été créées en Auvergne-Rhône-Alpes dans l'industrie (dont 61 % de micro-entrepreneurs), un nombre en baisse de - 4,6 % par rapport à janvier 2024.

Champ : Auvergne-Rhône-Alpes, unités légales productives et marchandes, exerçant une activité non agricole (données brutes).

Source : Insee (Sirene). Traitements Observatoire de la création d'entreprise.

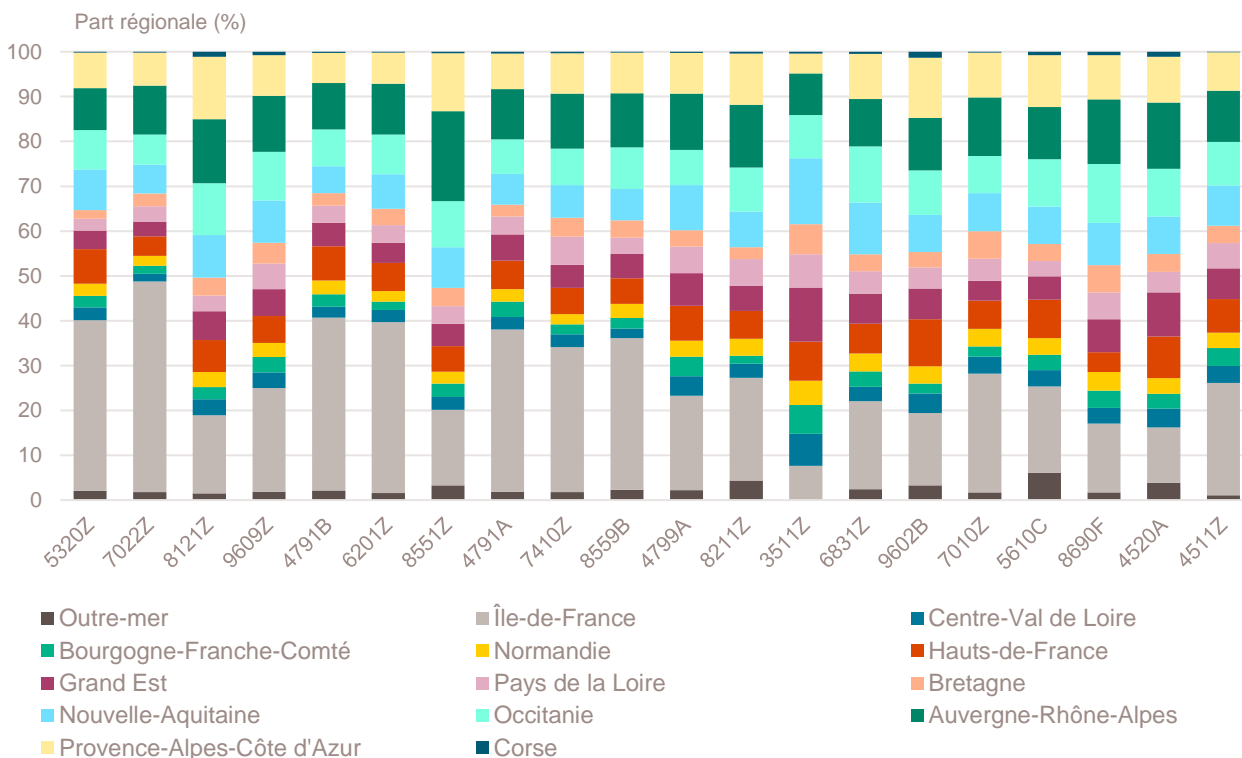
Top 20 des activités en nombre de créations d'entreprises en Auvergne-Rhône-Alpes

Janvier 2025	Nombre de créations d'entreprises	Part des micro-entrepreneurs %	Évolution janvier 2024-2025 %
5320Z-Autres activités de poste et de courrier	695	99,1	+ 36,0
7022Z-Conseil pour les affaires et autres conseils de gestion	643	58,6	+ 7,0
8121Z-Nettoyage courant des bâtiments	612	91,5	+ 9,9
9609Z-Autres services personnels n.c.a.	564	93,1	- 18,3
4791B-Vente à distance sur catalogue spécialisé	309	84,5	+ 10,0
6201Z-Programmation informatique	254	76,8	- 14,2
8551Z-Enseignement de disciplines sportives et d'activités de loisirs	233	82,4	- 13,1
4791A-Vente à distance sur catalogue général	229	83,0	- 25,4
7410Z-Activités spécialisées de design	224	86,2	- 11,5
8559B-Autres enseignements	213	95,3	+ 9,2
4799A-Vente à domicile	208	15,4	+ 26,1
8211Z-Services administratifs combinés de bureau	199	70,9	+ 7,6
3511Z-Production d'électricité	188	4,8	- 20,7
6831Z-Agences immobilières	184	86,4	- 2,6
9602B-Soins de beauté	184	84,8	- 2,1
7010Z-Activités des sièges sociaux	179	0,0	+ 175,4
5610C-Restauration de type rapide	176	36,9	+ 4,1
8690F-Activités de santé humaine non classées ailleurs	173	93,1	+ 18,5
4520A-Entretien et réparation de véhicules automobiles légers	169	69,2	+ 15,0
4511Z-Commerce de voitures et de véhicules automobiles légers	168	78,0	- 13,8

Champ : Auvergne-Rhône-Alpes, unités légales productives et marchandes, exerçant une activité non agricole (données brutes).

Source : Insee (Sirene). Traitements Observatoire de la création d'entreprise.

Répartition régionale des activités de ce Top 20, janvier 2025



Champ : France entière, unités légales productives et marchandes, exerçant une activité non agricole (données brutes).

Source : Insee (Sirene). Traitements Observatoire de la création d'entreprise.

Top 20 des activités en termes de croissance du nombre de créations d'entreprises

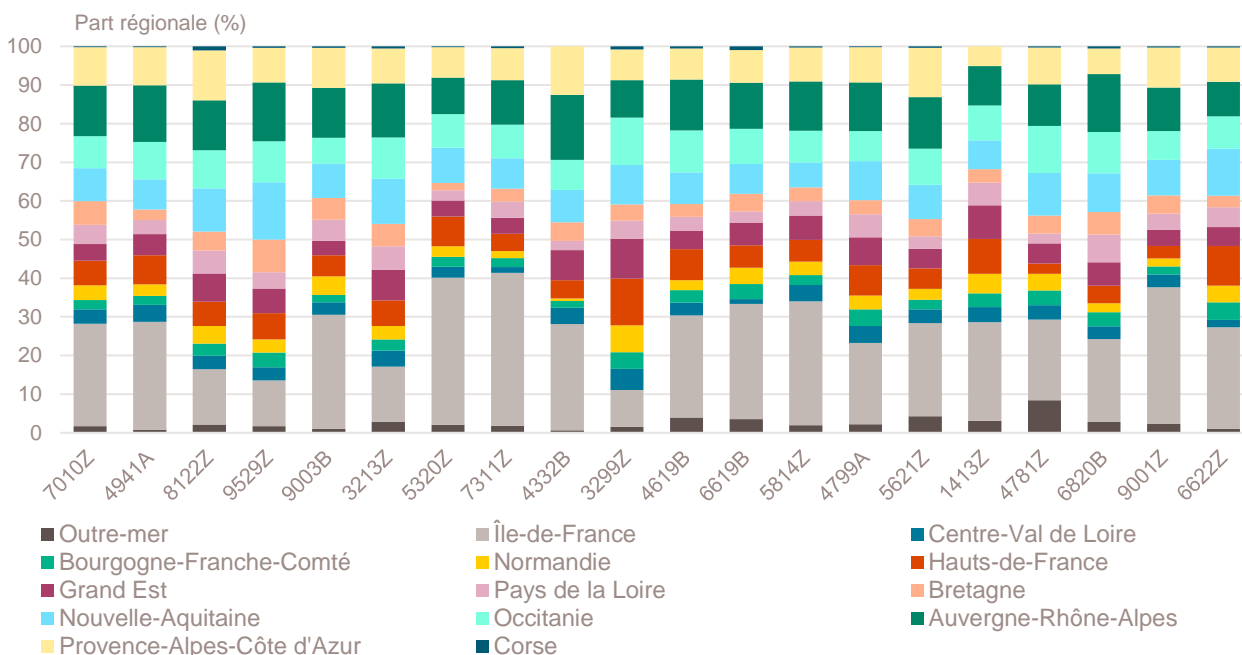
Janvier 2025	Nombre de créations d'entreprises	Part des micro-entrepreneurs %	Évolution janvier 2024-2025 %
7010Z-Activités des sièges sociaux	179	0,0	+ 175,4
4941A-Transports routiers de fret interurbains	143	70,6	+ 55,4
8122Z-Autres activités de nettoyage des bâtiments et nettoyage industriel	37	67,6	+ 54,2
9529Z-Réparation d'autres biens personnels et domestiques	36	94,4	+ 50,0
9003B-Autre création artistique	73	49,3	+ 49,0
3213Z-Fabrication d'articles de bijouterie fantaisie et articles similaires	48	97,9	+ 37,1
5320Z-Autres activités de poste et de courrier	695	99,1	+ 36,0
7311Z-Activités des agences de publicité	76	85,5	+ 35,7
4332B-Travaux de menuiserie métallique et serrurerie	28	46,4	+ 33,3
3299Z-Autres activités manufacturières n.c.a.	50	98,0	+ 31,6
4619B-Autres intermédiaires du commerce en produits divers	71	77,5	+ 29,1
6619B-Autres auxi. acti. de serv. financ., hors assur. et caisses de retraite n.c.a.	37	83,8	+ 27,6
5814Z-Édition de revues et périodiques	79	94,9	+ 27,4
4799A-Vente à domicile	208	15,4	+ 26,1
5621Z-Services des traiteurs	66	92,4	+ 24,5
1413Z-Fabrication de vêtements de dessus	26	96,2	+ 23,8
4781Z-Commerce de détail alimentaire sur éventaires et marchés	37	89,2	+ 23,3
6820B-Location de terrains et d'autres biens immobiliers	141	7,1	+ 22,6
9001Z-Arts du spectacle vivant	38	89,5	+ 22,6
6622Z-Activités des agents et courtiers d'assurances	33	39,4	+ 22,2

Note de lecture : de nombreuses activités comptant très peu de créations, l'évolution de leur nombre dans le temps peut être très forte. Afin d'éviter ce biais, seules sont prises en compte les activités qui comptent un nombre de créations supérieur au troisième quartile du mois analysé (à savoir les secteurs avec plus de 24 créations d'entreprises en Auvergne-Rhône-Alpes).

Champ : Auvergne-Rhône-Alpes, unités légales productives et marchandes, exerçant une activité non agricole (données brutes).

Source : Insee (Sirene). Traitements Observatoire de la création d'entreprise.

Répartition régionale des activités de ce Top 20, janvier 2025



Champ : France entière, unités légales productives et marchandes, exerçant une activité non agricole (données brutes).

Source : Insee (Sirene). Traitements Observatoire de la création d'entreprise.

Top 20 des activités en termes de décroissance du nombre de créations d'entreprises

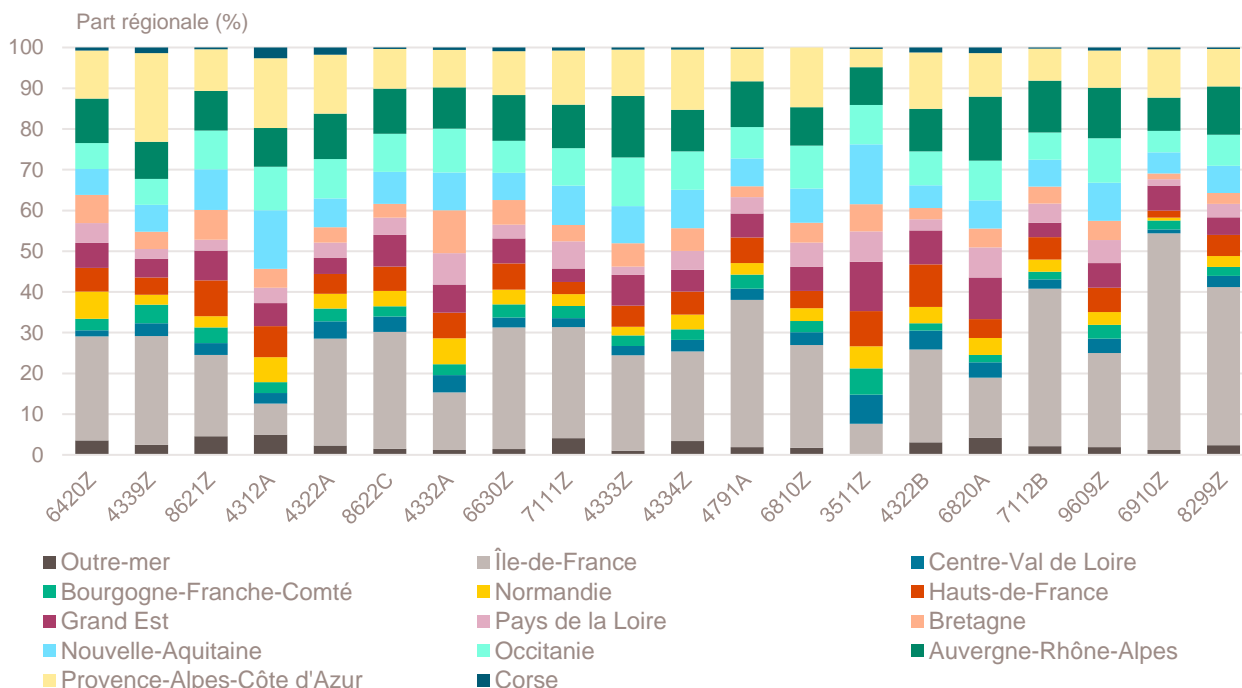
Janvier 2025	Nombre de créations d'entreprises	Part des micro-entrepreneurs %	Évolution janvier 2024-2025 %
6420Z-Activités des sociétés holding	43	0,0	- 56,1
4339Z-Autres travaux de finition	26	84,6	- 52,7
8621Z-Activité des médecins généralistes	43	2,3	- 41,9
4312A-Travaux de terrassement courants et travaux préparatoires	25	72,0	- 41,9
4322A-Travaux d'installation d'eau et de gaz en tous locaux	68	72,1	- 39,3
8622C-Autres activités des médecins spécialistes	58	3,4	- 38,9
4332A-Travaux de menuiserie bois et PVC	53	69,8	- 36,9
6630Z-Gestion de fonds	134	0,0	- 31,3
7111Z-Activités d'architecture	29	69,0	- 31,0
4333Z-Travaux de revêtement des sols et des murs	58	62,1	- 27,5
4334Z-Travaux de peinture et vitrerie	79	78,5	- 26,2
4791A-Vente à distance sur catalogue général	229	83,0	- 25,4
6810Z-Activités des marchands de biens immobiliers	27	3,7	- 22,9
3511Z-Production d'électricité	188	4,8	- 20,7
4322B-Travaux d'installation d'équipements thermiques et de climatisation	34	55,9	- 19,0
6820A-Location de logements	34	0,0	- 19,0
7112B-Ingénierie, études techniques	124	56,5	- 19,0
9609Z-Autres services personnels n.c.a.	564	93,1	- 18,3
6910Z-Activités juridiques	90	18,9	- 17,4
8299Z-Autres activités de soutien aux entreprises n.c.a.	158	88,6	- 17,3

Note de lecture : de nombreuses activités comptant très peu de créations, l'évolution de leur nombre dans le temps peut être très forte. Afin d'éviter ce biais, seules sont prises en compte les activités qui comptent un nombre de créations supérieur au troisième quartile du mois analysé (à savoir les secteurs avec plus de 24 créations d'entreprises en Auvergne-Rhône-Alpes).

Champ : Auvergne-Rhône-Alpes, unités légales productives et marchandes, exerçant une activité non agricole (données brutes).

Source : Insee (Sirene). Traitements Observatoire de la création d'entreprise.

Répartition régionale des activités de ce Top 20, janvier 2025



Champ : France entière, unités légales productives et marchandes, exerçant une activité non agricole (données brutes).

Source : Insee (Sirene). Traitements Observatoire de la création d'entreprise.

Création d'entreprise en Auvergne-Rhône-Alpes selon la nature juridique

Janvier 2025	Nombre de créations d'entreprises	Part dans le total %	Évolution janvier 2024-2025 %
Entreprises individuelles	9 239	76,3	- 4,1
Micro-entrepreneurs	8 090	66,8	- 1,6
Entreprises individuelles classiques	1 149	9,5	- 18,6
Sociétés	2 867	23,7	- 0,7
SARL & EURL	853	7,0	- 8,9
SAS & SASU	1 841	15,2	+ 4,2
SCI	8	0,1	- 11,1
Autres ^a	165	1,4	- 5,7
Total Auvergne-Rhône-Alpes	12 106	100,0	- 3,3

a. Dont associations, fondations, collectivités territoriales, organismes professionnels, syndicats de propriétaires, etc.

Champ : Auvergne-Rhône-Alpes, unités légales productives et marchandes, exerçant une activité non agricole (données brutes).

Source : Insee (Sirene). Traitements Observatoire de la création d'entreprise.

Création d'entreprise en Auvergne-Rhône-Alpes selon leur implantation rurale ou urbaine

Janvier 2025	Nombre de créations d'entreprises	Part dans le total %	Évolution janvier 2024-2025 %
Rurale éloignée très peu dense	196	1,6	- 8,8
Rurale éloignée peu dense	483	4,0	- 16,3
Rurale périphérique très peu dense	94	0,8	+ 9,3
Rurale périphérique peu dense	1 390	11,5	- 2,2
Bourg	417	3,4	- 1,9
Petite ville	244	2,0	- 6,5
Urbaine périphérique peu dense	1 140	9,4	- 4,1
Urbaine dense	3 778	31,2	- 1,7
Urbaine très dense	4 364	36,0	- 3,0
Total Auvergne-Rhône-Alpes	12 106	100,0	- 3,3

Champ : Auvergne-Rhône-Alpes, unités légales productives et marchandes, exerçant une activité non agricole (données brutes).

Sources : Insee (Sirene, COG), MENJ-DEPP. Traitements Observatoire de la création d'entreprise.

Création d'entreprise en Auvergne-Rhône-Alpes dans les territoires aidés

Janvier 2025	Nombre de créations d'entreprises	Part dans le total %	Évolution janvier 2024-2025 %
Zones de revitalisation rurale (ZRR)	968	8,0	- 6,1
Zones d'aide à finalité régionale (AFR)	2 422	20,0	+ 5,7
Petites villes de demain (PVD)	1 124	9,3	+ 2,3
Actions cœur de ville (ACV)	993	8,2	- 3,4
Territoires d'industrie (TI)	5 928	49,0	- 3,7

Note de lecture : de par leur implantation, certaines entreprises créées ne relèvent pas que d'un seul type de territoire aidé. La somme des créations dans tous les territoires aidés n'est donc pas indiquée ici

Champ : Auvergne-Rhône-Alpes, unités légales productives et marchandes, exerçant une activité non agricole (données brutes).

Sources : Insee (Sirene, COG), ANCT. Traitements Observatoire de la création d'entreprise.

Création d'entreprise en France selon la région et le département d'implantation

Janvier 2025	Nombre de créations d'entreprises	Part des micro-entrepreneurs %	Évolution janvier 2024-2025 %
Auvergne-Rhône-Alpes	12 106	66,8	- 3,3
01 - Ain	913	68,6	+ 5,8
03 - Allier	302	62,9	- 2,9
07 - Ardèche	361	67,9	- 10,2
15 - Cantal	107	54,2	- 4,5
26 - Drôme	660	69,4	- 5,0
38 - Isère	1 784	70,0	- 9,1
42 - Loire	1 078	68,2	+ 6,3
43 - Haute-Loire	253	63,2	+ 3,3
63 - Puy-de-Dôme	785	63,2	+ 1,2
69 - Rhône	3 800	65,2	- 3,7
73 - Savoie	750	66,9	- 1,3
74 - Haute-Savoie	1 313	68,1	- 8,2
Bourgogne-Franche-Comté	2 973	67,5	- 3,2
21 - Côte-d'Or	631	68,8	- 5,4
25 - Doubs	586	68,4	- 4,2
39 - Jura	254	70,1	- 6,6
58 - Nièvre	193	65,8	- 7,2
70 - Haute-Saône	214	71,0	+ 4,9
71 - Saône-et-Loire	563	62,9	- 3,4
89 - Yonne	365	64,1	- 7,1
90 - Territoire-de-Belfort	167	75,4	+ 26,5
Bretagne	4 047	61,5	- 3,2
22 - Côtes-d'Armor	665	63,3	- 7,6
29 - Finistère	984	62,5	- 4,8
35 - Ille-et-Vilaine	1 493	62,0	- 3,0
56 - Morbihan	905	58,3	+ 1,8
Centre-Val de Loire	3 254	68,5	+ 9,7
18 - Cher	322	64,0	+ 18,8
28 - Eure-et-Loir	522	69,0	+ 9,9
36 - Indre	203	73,4	- 1,5
37 - Indre-et-Loire	870	66,7	+ 8,5
41 - Loir-et-Cher	347	64,6	+ 0,0
45 - Loiret	990	71,7	+ 14,3
Corse	570	67,4	- 1,0
2A - Corse-du-Sud	288	71,5	- 10,6
2B - Haute-corse	282	63,1	+ 11,0
Grand Est	5 903	66,6	- 5,7
08 - Ardennes	200	63,5	- 11,1
10 - Aube	284	71,8	- 13,7
51 - Marne	603	69,3	- 12,5
52 - Haute-Marne	130	60,8	+ 6,6
54 - Meurthe-et-Moselle	728	69,0	- 14,5
55 - Meuse	137	62,8	- 3,5
57 - Moselle	1 181	69,3	+ 6,7
67 - Bas-Rhin	1 391	60,5	- 7,9
68 - Haut-Rhin	853	68,5	- 8,4
88 - Vosges	396	67,7	+ 11,5

Note de lecture : les données détaillées pour chaque région française (hors Mayotte) sont disponibles dans la collection « Fiche statistique mensuelle régionale ».

Champ : France entière, unités légales productives et marchandes, exerçant une activité non agricole (données brutes).

Sources : Insee (Sirene, COG), ANCT. Traitements Observatoire de la création d'entreprise.

Janvier 2025	Nombre de créations d'entreprises	Part des micro-entrepreneurs %	Évolution janvier 2024-2025 %
Hauts-de-France	6 834	67,5	+ 4,7
02 - Aisne	477	67,1	- 4,2
59 - Nord	3 600	67,6	+ 13,5
60 - Oise	947	64,3	- 7,1
62 - Pas-de-Calais	1 300	69,2	- 0,1
80 - Somme	510	69,0	- 5,7
Île-de-France	29 871	61,5	- 1,8
75 - Paris	10 239	51,7	+ 8,1
77 - Seine-et-Marne	2 173	69,1	- 12,6
78 - Yvelines	2 542	69,4	- 6,1
91 - Essonne	2 346	68,1	- 7,2
92 - Hauts-de-Seine	3 625	62,3	- 8,6
93 - Seine-Saint-Denis	3 744	65,9	- 4,4
94 - Val-de-Marne	2 996	67,2	+ 1,3
95 - Val-d'Oise	2 206	66,9	- 8,0
Normandie	3 453	66,7	+ 2,7
14 - Calvados	874	65,0	+ 11,3
27 - Eure	666	69,2	+ 8,6
50 - Manche	435	58,6	+ 6,1
61 - Orne	234	70,1	- 7,1
76 - Seine-Maritime	1 244	68,8	- 4,4
Nouvelle-Aquitaine	8 618	69,0	+ 4,4
16 - Charente	414	66,2	+ 10,1
17 - Charente-Maritime	807	66,2	- 5,9
19 - Corrèze	252	69,8	+ 3,3
23 - Creuse	87	65,5	- 13,0
24 - Dordogne	538	65,8	+ 5,7
33 - Gironde	3 112	71,7	+ 3,9
40 - Landes	601	71,9	- 0,8
47 - Lot-et-Garonne	367	66,2	- 3,2
64 - Pyrénées-Atlantiques	1 073	65,8	+ 8,9
79 - Deux-Sèvres	393	68,4	+ 30,1
86 - Vienne	537	68,3	+ 13,5
87 - Haute-Vienne	437	68,9	+ 2,8
Occitanie	9 701	69,2	+ 4,1
09 - Ariège	175	69,7	- 5,4
11 - Aude	523	70,9	+ 10,6
12 - Aveyron	340	58,2	+ 27,3
30 - Gard	1 140	69,6	+ 5,4
31 - Haute-Garonne	2 589	69,8	+ 2,0
32 - Gers	247	60,3	- 6,8
34 - Hérault	2 520	69,8	+ 14,0
46 - Lot	220	69,5	+ 10,6
48 - Lozère	59	62,7	- 32,2
65 - Hautes-Pyrénées	296	69,6	+ 2,8
66 - Pyrénées-Orientales	738	73,2	- 13,3
81 - Tarn	499	65,1	- 5,0
82 - Tarn-et-Garonne	355	71,0	+ 3,2

Note de lecture : les données détaillées pour chaque région française (hors Mayotte) sont disponibles dans la collection « Fiche statistique mensuelle régionale ».

Champ : France entière, unités légales productives et marchandes, exerçant une activité non agricole (données brutes).

Sources : Insee (Sirene, COG), ANCT. Traitements Observatoire de la création d'entreprise.

Janvier 2025	Nombre de créations d'entreprises	Part des micro-entrepreneurs %	Évolution janvier 2024-2025 %
Pays de la Loire	4 422	65,9	- 7,2
44 - Loire-Atlantique	1 975	67,9	- 5,5
49 - Maine-et-Loire	927	65,2	- 5,5
53 - Mayenne	278	63,7	- 8,6
72 - Sarthe	474	65,8	- 19,5
85 - Vendée	768	62,2	- 4,1
Provence-Alpes-Côte d'Azur	9 916	67,2	+ 1,9
04 - Alpes-de-Haute-Provence	256	69,1	+ 9,4
05 - Hautes-Alpes	197	62,4	- 21,5
06 - Alpes-Maritimes	2 696	69,0	- 2,0
13 - Bouches-du-Rhône	3 997	63,7	+ 7,8
83 - Var	1 872	70,1	+ 3,5
84 - Vaucluse	898	72,3	- 8,0
France métrop. hors Île-de-France	71 797	67,2	+ 0,4
France métropolitaine	101 668	65,6	- 0,3
France d'outre-mer	2 816	58,8	- 12,9
971 - Guadeloupe	711	61,5	+ 1,7
972 - Martinique	578	48,4	- 45,7
973 - Guyane	303	55,1	- 9,6
974 - La Réunion	1 160	64,1	+ 18,1
976 - Mayotte	64	45,3	- 57,6
France entière	104 484	65,4	- 0,7

Note de lecture : les données détaillées pour chaque région française (hors Mayotte) sont disponibles dans la collection « Fiche statistique mensuelle régionale ».

Champ : France entière, unités légales productives et marchandes, exerçant une activité non agricole (données brutes).

Sources : Insee (Sirene, COG), ANCT. Traitements Observatoire de la création d'entreprise.

Méthodologie

Pour réaliser ce document, l'Observatoire de la création (OCE) de Bpifrance Création se sert des informations statistiques brutes (non corrigées des variations saisonnières et des jours ouvrés) du Système d'Information de la Démographie des Entreprises (SIDE) de la base de données Sirene, des fichiers du Code officiel géographique (COG), tous deux mis à disposition par l'Insee, ainsi que de bases complémentaires pour les données communales ; la base de l'ANCT pour les communes en ZRR, ACV, PVD, AFR et la base de la direction de l'évaluation, de la prospective et de la performance (DEPP) du ministère chargé de l'éducation nationale pour la typologie de communes.

➔ [Pour les données corrigées, voir le site de l'Insee.](#)

Après une première publication des chiffres mensuels (données provisoires), l'Insee procède à une première révision le mois suivant (données semi-définitives), puis à une seconde un mois après pour arrêter les chiffres (données définitives). Seules les données antérieures à deux mois sont donc définitives. Les travaux de l'OCE intégrant au fur et à mesure ces révisions, les données peuvent alors être différentes d'une publication à l'autre pour les trois mois les plus récents.

Les résultats statistiques présentés portent sur l'ensemble des unités légales productives et marchandes, exerçant une activité économique réelle dans l'industrie, la construction, le commerce ou les services. Sauf mention particulière, ils concernent la région Auvergne-Rhône-Alpes.

➔ [Pour en savoir plus sur le dispositif rénové de calcul des créations, voir le site de l'Insee.](#)

Calculs

Sur les 732 secteurs d'activité répertoriés dans la nomenclature d'activités française (NAF), la plupart comptent peu ou prou de créations d'entreprises dans chaque territoire. Pour éviter que ces secteurs ne biaisent les calculs, seuls sont pris en compte ceux qui comptent un nombre de créations d'entreprises supérieur au 3^e quartile du mois analysé.

Définitions

La définition des **créations d'entreprises** s'appuie sur les concepts harmonisés au niveau européen. Elles correspondent aux nouvelles immatriculations dans le répertoire REE, qui enregistrent un début d'activité relevant de l'un des cas suivants : création de nouveaux moyens de production ; redémarrage d'une activité après une interruption de plus d'un an ; redémarrage d'une activité après une interruption de moins d'un an, mais avec changement d'activité ; reprise, par une entreprise nouvelle, des activités d'une autre entreprise s'il n'y a pas continuité entre la situation du cédant et celle du repreneur, en termes d'activité et de localisation.

Pour les **micro-entrepreneurs** (ex-auto-entrepreneurs), les créations ne sont pas dénombrées selon le concept européen. Il y a bien immatriculation dans le répertoire Sirene, mais sans savoir s'il y aura ou pas un début d'activité. Par ailleurs, certaines immatriculations ne seront pas validées par l'Agence centrale des organismes de Sécurité sociale (Acoss), comme les personnes relevant de la mutualité sociale agricole ou de professions réglementées qui n'ont pas le droit d'être micro-entrepreneur. Sont définis comme micro-entrepreneurs, tous les entrepreneurs individuels inscrits sous le régime fiscal de la micro-entreprise et soumis au régime micro-social simplifié.

➔ [Pour en savoir plus, voir le site de Bpifrance Création.](#)

Les **zones de revitalisation rurale** (ZRR) regroupent les communes peu densément peuplées et caractérisées comme fragiles pour des raisons socio-économiques. Le classement des communes en ZRR permet aux entreprises qui y sont installées de bénéficier d'aides fiscales. Les **zones d'aide à finalité régionale** (AFR) correspondent aux territoires de l'Union européenne présentant des retards de développement, dans lesquelles l'État et les collectivités locales ont pu allouer, entre 2014 et 2020, des aides aux entreprises pour encourager les investissements et la création durable d'emplois. Le programme **Petites villes de demain** (PVD) permet aux villes de moins de 20 000 habitants sélectionnées, de bénéficier d'un soutien de l'État et de ses partenaires pour élaborer et mettre en œuvre leurs projets de revitalisation. Le programme **Action cœur de ville** (ACV) vise à soutenir le travail des collectivités locales, à inciter les acteurs du logement, du commerce et de l'urbanisme à réinvestir les centres-villes, à favoriser le maintien ou l'implantation d'activités en cœur de ville, afin d'améliorer les conditions de vie dans les villes moyennes.

Une **typologie des communes en neuf catégories** a été établie par la Direction de l'évaluation, de la prospective et de la performance du ministère en charge de l'Éducation nationale pour décrire le système éducatif. Cette caractérisation du territoire, basée sur un croisement d'approches morphologique et fonctionnelle, permet de distinguer plusieurs types de communes rurales et urbaines. Elle a l'avantage d'être plus précise que l'approche par grille de densité, jusqu'ici utilisée, surtout pour décrire les zones rurales.

Bpifrance Création – Observatoire de la création d'entreprise (OCE)

27-31, avenue du Général Leclerc, 94700 Maisons-Alfort

Publication 100 % numérique mise en ligne le 14/03/2025.

Toute reproduction partielle ou totale à usage collectif de la présente publication est autorisée à la condition expresse de citer la source ainsi : « Observatoire de la création d'entreprise. La création d'entreprise en Auvergne-Rhône-Alpes, chiffres de janvier 2025. Bpifrance Création, mars 2025 ».

Contact : [utilisez le formulaire de contact sur le site de Bpifrance Création.](#)