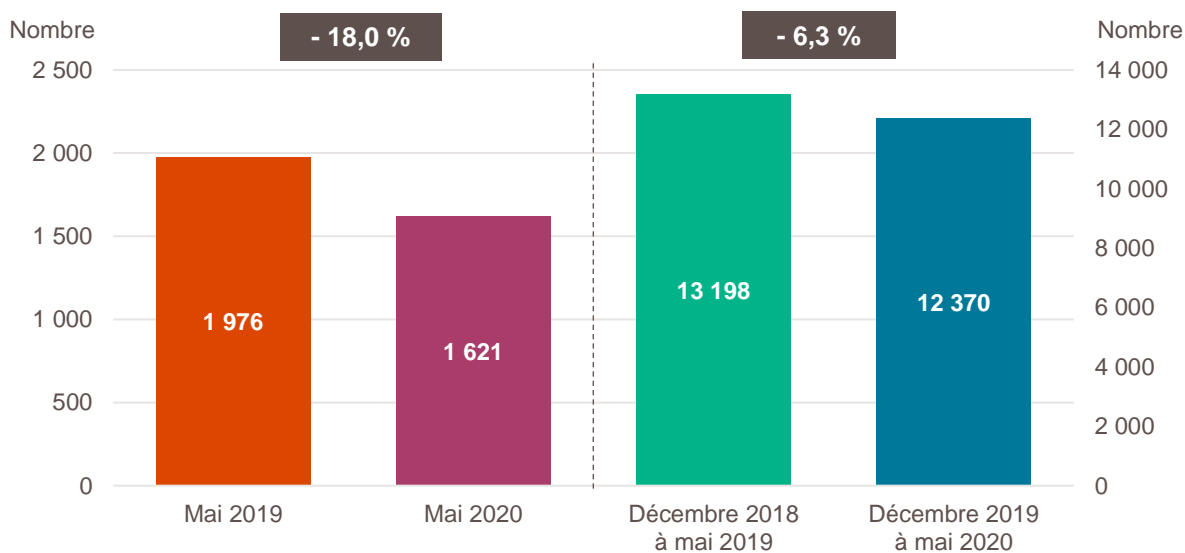


Création d'entreprise en Bretagne, mai 2019 et 2020 et cumuls sur six mois glissants

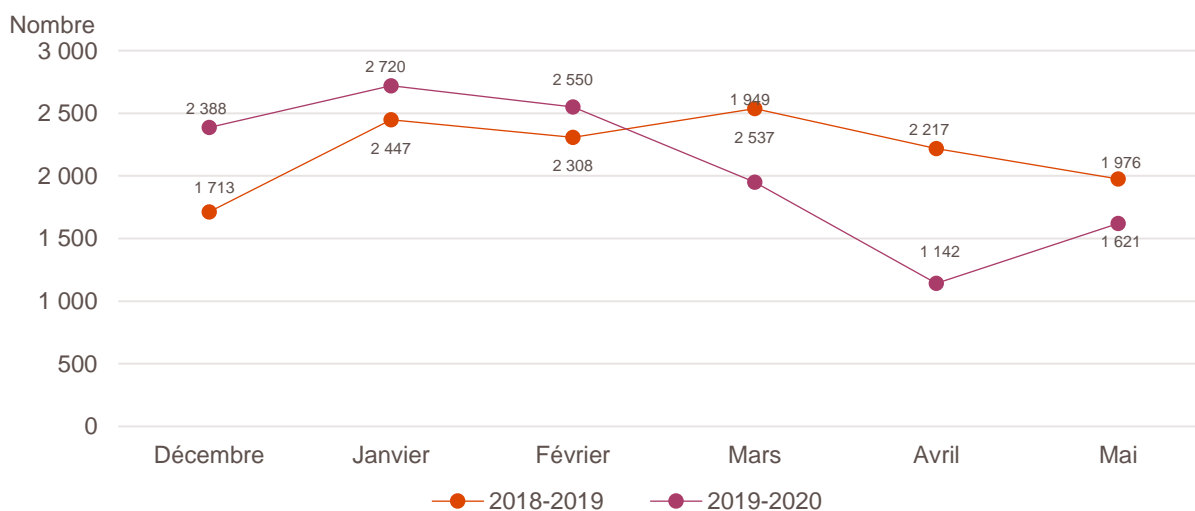


Lecture : en mai 2020, 1 621 entreprises ont été créées en Bretagne, soit - 18 % par rapport à mai 2019. Ceci porte les créations sur les six derniers mois à 12 370, soit - 6,3 % par rapport au cumul de décembre 2018 à mai 2019.

Champ : Bretagne, ensemble des activités marchandes non agricoles (données brutes).

Source : Insee (Sirene). Traitements Observatoire de la création d'entreprise.

Évolution de la création d'entreprise en Bretagne sur six mois glissants



Champ : Bretagne, ensemble des activités marchandes non agricoles (données brutes).

Source : Insee (Sirene). Traitements Observatoire de la création d'entreprise.

Création d'entreprise en Bretagne selon le secteur d'activité

Mai 2020	Nombre de créations d'entreprises	Part des micro-entrepreneurs %	Évolution mai 2019-2020 %	Évolution sur 6 mois glissants %
Activités secondaires	273	24,9	- 16,3	- 1,8
Industrie	118	32,2	- 10,6	+ 7,4
Construction	155	19,4	- 20,1	- 7,3
Activités de type commerce	449	47,2	- 22,9	- 12,6
Commerce de détail	167	53,3	+ 6,4	- 13,9
Commerce de gros	55	27,3	- 16,7	- 25,7
Commerce de bouche ^a	8	0,0	+ 14,3	+ 2,4
Commerce et réparation automobiles	40	40,0	- 31,0	- 14,4
Hébergement	13	30,8	- 45,8	- 28,4
Restauration	57	35,1	- 50,4	- 27,6
Services en direction des personnes	109	62,4	- 29,7	+ 5,3
Activités de type services	899	44,5	- 15,8	- 4,5
Immobilier	105	11,4	+ 14,1	+ 0,5
Transports et entreposage	94	54,3	- 27,7	- 33,2
Activités scientifiques et techniques	288	61,1	- 4,0	+ 2,4
Activités de soutien aux entreprises	98	32,7	- 12,5	- 1,6
Information et communication	67	70,1	- 17,3	+ 0,5
Enseignement	29	86,2	- 60,3	- 25,0
Arts, spectacles et activités récréatives	73	32,9	+ 5,8	+ 32,0
Santé humaine et action sociale ^b	93	29,0	- 30,6	- 4,4
Activités financières et d'assurance	52	11,5	- 32,5	- 10,0
Activités des sociétés holding	17	0,0	- 37,0	- 11,0
Total Bretagne	1 621	41,9	- 18,0	- 6,3

a. Ce regroupement de secteurs, composé par l'OCE, comprend les activités de charcuterie (10.13B), la cuisson de produits de boulangerie (10.71B), les boulangeries et boulangeries-pâtisseries (10.71C), ainsi que les pâtisseries (10.71D). Dans la nomenclature d'activité française NAF rév.2, ces activités appartiennent au secteur de l'industrie manufacturière alimentaire.

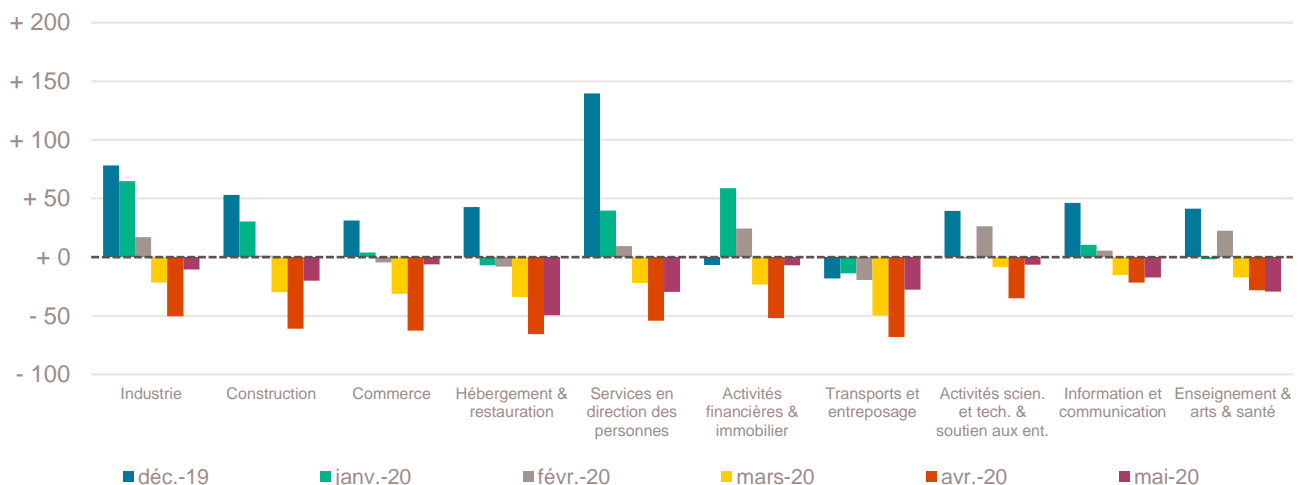
b. Dans ce secteur regroupé de la NAF rév.2, le nombre de créations d'entreprises relevant de l'action sociale est très faible.

Lecture : en mai 2020, 118 entreprises ont été créées en Bretagne dans l'industrie (dont 32,2 % de micro-entrepreneurs), un nombre en baisse de - 10,6 % par rapport à mai 2019 et en hausse de + 7,4 % sur les 6 derniers mois, par rapport au cumul des créations d'entreprises de décembre 2018 à mai 2019.

Champ : Bretagne, ensemble des activités marchandes non agricoles (données brutes).

Source : Insee (Sirene). Traitements Observatoire de la création d'entreprise.

Variation du nombre de créations d'entreprises par secteur d'activité en Bretagne



Champ : Bretagne, ensemble des activités marchandes non agricoles (données brutes).

Source : Insee (Sirene). Traitements Observatoire de la création d'entreprise.

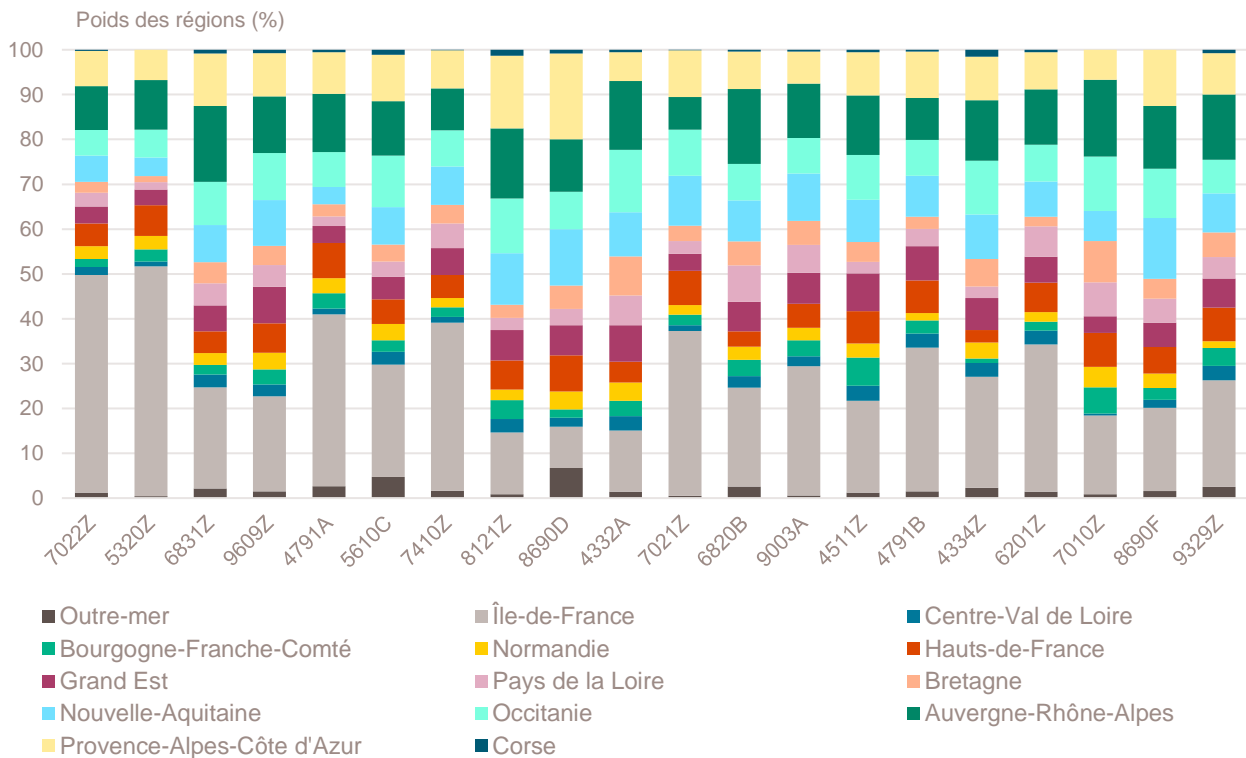
Top 20 des secteurs en nombre de créations d'entreprises en Bretagne

Mai 2020	Nombre de créations d'entreprises	Évolution mai 2019-2020 %
7022Z-Conseil pour les affaires et autres conseils de gestion	106	- 13,8
5320Z-Autres activités de poste et de courrier	74	- 25,3
6831Z-Agences immobilières	63	+ 14,5
9609Z-Autres services personnels n.c.a.	60	- 35,5
4791A-Vente à distance sur catalogue général	54	+ 217,6
5610C-Restauration de type rapide	38	- 43,3
7410Z-Activités spécialisées de design	32	+ 3,2
8121Z-Nettoyage courant des bâtiments	31	+ 24,0
8690D-Activités des infirmiers et des sages-femmes	31	- 32,6
4332A-Travaux de menuiserie bois et PVC	30	+ 20,0
7021Z-Conseil en relations publiques et communication	29	+ 26,1
6820B-Location de terrains et d'autres biens immobiliers	27	+ 50,0
9003A-Création artistique relevant des arts plastiques	27	+ 440,0
4511Z-Commerce de voitures et de véhicules automobiles légers	25	- 34,2
4791B-Vente à distance sur catalogue spécialisé	25	+ 25,0
4334Z-Travaux de peinture et vitrerie	24	+ 26,3
6201Z-Programmation informatique	24	- 22,6
7010Z-Activités des sièges sociaux	22	+ 57,1
8690F-Activités de santé humaine non classées ailleurs	22	- 18,5
9329Z-Autres activités récréatives et de loisirs	22	- 48,8

Champ : Bretagne, ensemble des activités marchandes non agricoles (données brutes).

Source : Insee (Sirene). Traitements Observatoire de la création d'entreprise.

Contribution des régions dans chaque secteur de ce Top 20



Champ : France entière, ensemble des activités marchandes non agricoles (données brutes).

Source : Insee (Sirene). Traitements Observatoire de la création d'entreprise.

Top 20 des secteurs en termes de croissance du nombre de créations d'entreprises

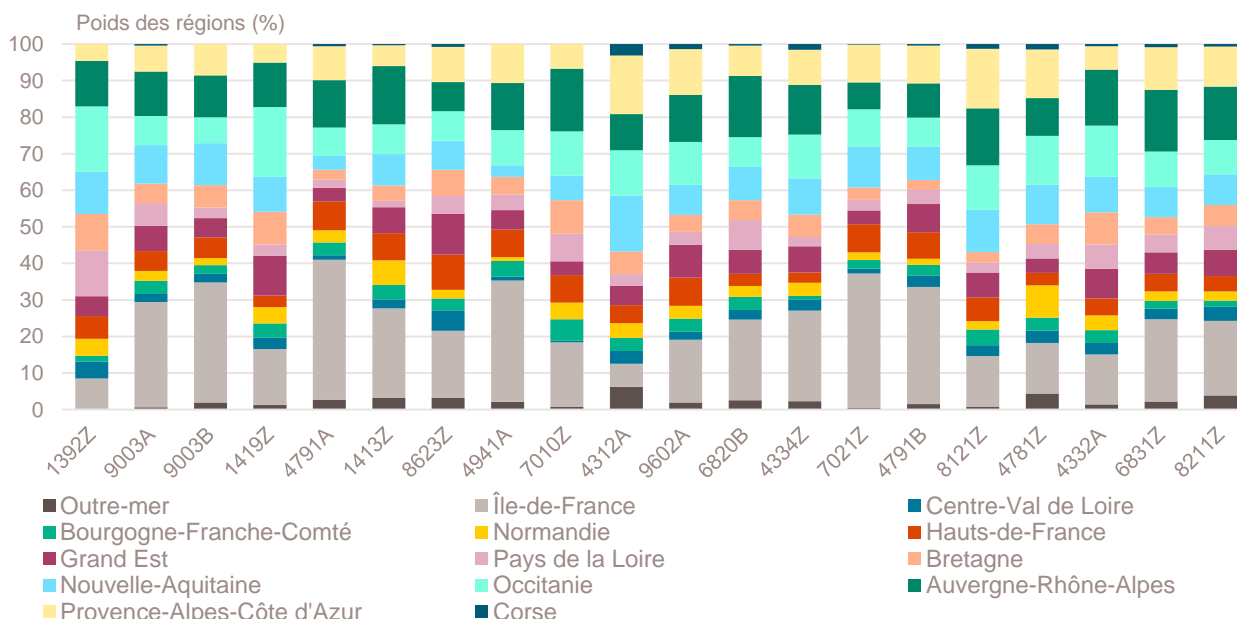
Mai 2020	Nombre de créations d'entreprises	Évolution mai 2019-2020 %
1392Z-Fabrication d'articles textiles, sauf habillement	13	+ 550,0
9003A-Création artistique relevant des arts plastiques	27	+ 440,0
9003B-Autre création artistique	13	+ 333,3
1419Z-Fabrication d'autres vêtements et accessoires	14	+ 250,0
4791A-Vente à distance sur catalogue général	54	+ 217,6
1413Z-Fabrication de vêtements de dessus	12	+ 200,0
8623Z-Pratique dentaire	9	+ 80,0
4941A-Transports routiers de fret interurbains	9	+ 80,0
7010Z-Activités des sièges sociaux	22	+ 57,1
4312A-Travaux de terrassement courants et travaux préparatoires	14	+ 55,6
9602A-Coiffure	17	+ 54,5
6820B-Location de terrains et d'autres biens immobiliers	27	+ 50,0
4334Z-Travaux de peinture et vitrerie	24	+ 26,3
7021Z-Conseil en relations publiques et communication	29	+ 26,1
4791B-Vente à distance sur catalogue spécialisé	25	+ 25,0
8121Z-Nettoyage courant des bâtiments	31	+ 24,0
4781Z-Commerce de détail alimentaire sur éventaires et marchés	11	+ 22,2
4332A-Travaux de menuiserie bois et PVC	30	+ 20,0
6831Z-Agences immobilières	63	+ 14,5
8211Z-Services administratifs combinés de bureau	18	+ 12,5

Note de lecture : de nombreux secteurs comptant très peu de créations, l'évolution de leur nombre dans le temps peut être très forte. Afin d'éviter ce biais, seuls sont pris en compte les secteurs qui comptent un nombre de créations supérieur au troisième quartile du mois analysé (à savoir les secteurs avec plus de 8 créations d'entreprises en Bretagne).

Champ : Bretagne, ensemble des activités marchandes non agricoles (données brutes).

Source : Insee (Sirene). Traitements Observatoire de la création d'entreprise.

Contribution des régions dans chaque secteur de ce Top 20



Champ : France entière, ensemble des activités marchandes non agricoles (données brutes).

Source : Insee (Sirene). Traitements Observatoire de la création d'entreprise.

Top 20 des secteurs en termes de décroissance du nombre de créations d'entreprises

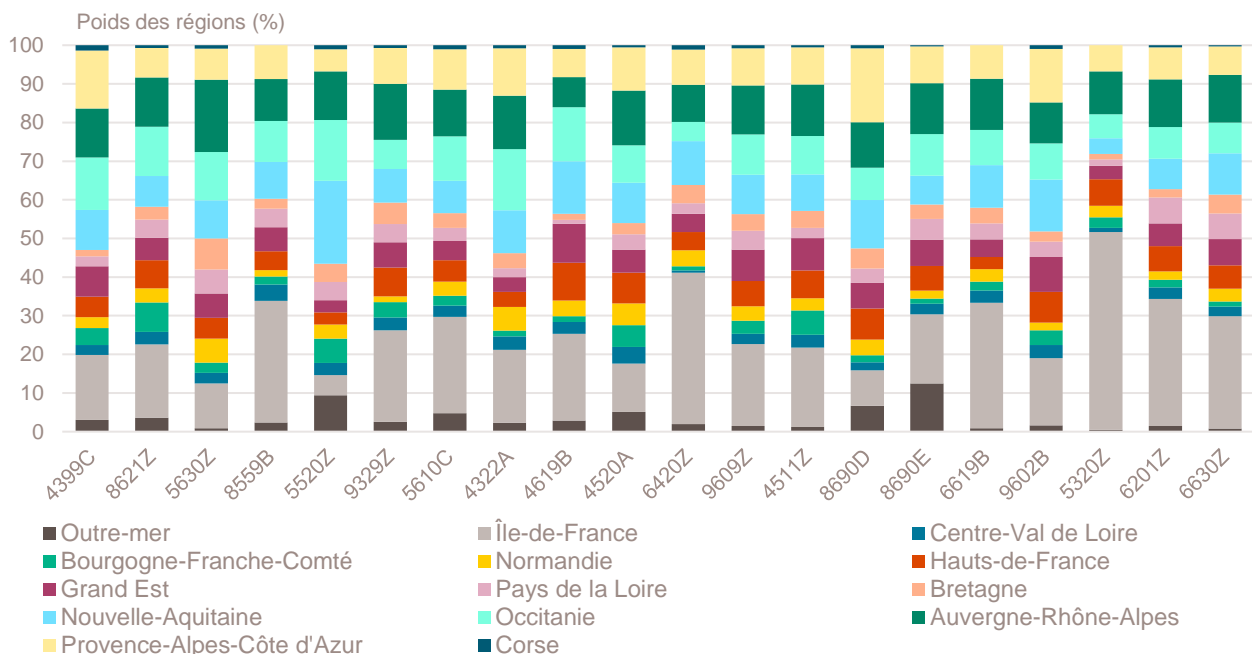
Mai 2020	Nombre de créations d'entreprises	Évolution mai 2019-2020 %
4399C-Travaux de maçonnerie générale et gros œuvre de bâtiment	11	- 67,6
8621Z-Activité des médecins généralistes	9	- 55,0
5630Z-Débits de boissons	9	- 55,0
8559B-Autres enseignements	14	- 50,0
5520Z-Hébergement touristique et autre hébergement de courte durée	9	- 50,0
9329Z-Autres activités récréatives et de loisirs	22	- 48,8
5610C-Restauration de type rapide	38	- 43,3
4322A-Travaux d'installation d'eau et de gaz en tous locaux	10	- 41,2
4619B-Autres intermédiaires du commerce en produits divers	14	- 39,1
4520A-Entretien et réparation de véhicules automobiles légers	11	- 38,9
6420Z-Activités des sociétés holding	17	- 37,0
9609Z-Autres services personnels n.c.a.	60	- 35,5
4511Z-Commerce de voitures et de véhicules automobiles légers	25	- 34,2
8690D-Activités des infirmiers et des sages-femmes	31	- 32,6
8690E-Activités des professionnels de la rééduc., appareillage et pédi.-podo.	11	- 31,3
6619B-Autres auxi. acti. de serv. financ., hors assur. et caisses de retraite n.c.a.	9	- 30,8
9602B-Soins de beauté	13	- 27,8
5320Z-Autres activités de poste et de courrier	74	- 25,3
6201Z-Programmation informatique	24	- 22,6
6630Z-Gestion de fonds	18	- 21,7

Note de lecture : de nombreux secteurs comptant très peu de créations, l'évolution de leur nombre dans le temps peut être très forte. Afin d'éviter ce biais, seuls sont pris en compte les secteurs qui comptent un nombre de créations supérieur au troisième quartile du mois analysé (à savoir les secteurs avec plus de 8 créations d'entreprises en Bretagne).

Champ : Bretagne, ensemble des activités marchandes non agricoles (données brutes).

Source : Insee (Sirene). Traitements Observatoire de la création d'entreprise.

Contribution des régions dans chaque secteur de ce Top 20



Champ : France entière, ensemble des activités marchandes non agricoles (données brutes).

Source : Insee (Sirene). Traitements Observatoire de la création d'entreprise.

Création d'entreprise en Bretagne selon la nature juridique

Mai 2020	Nombre de créations d'entreprises	Évolution mai 2019-2020 %	Évolution sur 6 mois glissants %
Entreprises individuelles	1 169	- 15,0	- 4,6
Micro-entrepreneurs	680	- 11,9	- 9,5
Entreprises individuelles classiques	489	- 19,0	+ 1,9
Sociétés	452	- 24,7	- 10,5
Sociétés unipersonnelles	33	- 89,0	- 30,2
EURL	20	- 88,4	- 36,1
SASU	13	- 89,8	- 22,2
Sociétés pluripersonnelles	419	+ 39,7	+ 10,6
SARL	206	+ 34,6	- 1,6
SAS	187	+ 73,1	+ 32,4
SCI	1	- 50,0	+ 8,3
Autres ^a	25	- 32,4	+ 3,8
Total Bretagne	1 621	- 18,0	- 6,3

a. Dont associations, fondations, collectivités territoriales, organismes professionnels, syndicats de propriétaires, etc.

Champ : Bretagne, ensemble des activités marchandes non agricoles (données brutes).

Source : Insee (Sirene). Traitements Observatoire de la création d'entreprise.

Création d'entreprise en Bretagne selon le type de la commune d'implantation

Mai 2020	Nombre de créations d'entreprises	Part des créations en ZRR ^a %	Évolution mai 2019-2020 %	Évolution sur 6 mois glissants %
Rurale éloignée très peu dense	10	80,0	- 50,0	- 13,4
Rurale éloignée peu dense	194	39,7	+ 4,9	- 5,5
Rurale périphérique très peu dense	2	50,0	- 33,3	- 6,3
Rurale périphérique peu dense	207	2,9	- 20,4	- 1,1
Bourg	135	17,0	- 23,3	- 3,6
Petite ville	81	18,5	- 12,0	- 10,0
Urbaine périphérique peu dense	185	0,5	- 26,3	- 5,6
Urbaine dense	385	0,0	- 11,1	- 3,8
Urbaine très dense	422	0,0	- 24,1	- 11,1
Total Bretagne	1 621	8,1	- 18,0	- 6,3

a. Zone de revitalisation rurale.

Champ : Bretagne, ensemble des activités marchandes non agricoles (données brutes).

Source : Insee (Sirene). Traitements Observatoire de la création d'entreprise.

Création d'entreprise en Bretagne dans les communes en zone de revitalisation rurale (ZRR)

Mai 2020	Nombre de créations d'entreprises	Évolution mai 2019-2020 %	Évolution sur 6 mois glissants %
Communes en ZRR	131	- 9,0	- 3,3
Communes hors ZRR	1 490	- 18,7	- 6,5
Total Bretagne	1 621	- 18,0	- 6,3

Champ : Bretagne, ensemble des activités marchandes non agricoles (données brutes).

Source : Insee (Sirene). Traitements Observatoire de la création d'entreprise.

Création d'entreprise en France selon la région et le département d'implantation

Mai 2020	Nombre de créations d'entreprises	Part des micro-entrepreneurs %	Part des créations en ZRR %	Évolution mai 2019-2020 %	Évolution sur 6 mois glissants %
Auvergne-Rhône-Alpes	5 832	57,4	8,2	- 24,7	- 6,9
01 - Ain	393	58,0	0,5	- 20,9	- 8,6
03 - Allier	145	42,1	59,3	- 8,2	- 3,5
07 - Ardèche	176	47,7	36,4	- 32,0	- 2,8
15 - Cantal	52	53,8	51,9	- 22,4	- 6,2
26 - Drôme	401	57,4	19,5	- 9,9	+ 2,6
38 - Isère	909	58,1	1,1	- 23,2	- 7,0
42 - Loire	428	53,7	3,5	- 23,7	- 3,9
43 - Haute-Loire	106	34,0	74,5	- 24,8	+ 4,5
63 - Puy-de-Dôme	372	44,6	25,0	- 11,8	- 2,6
69 - Rhône	1 903	63,2	0,1	- 32,1	- 13,7
73 - Savoie	324	52,2	7,4	- 25,2	- 2,1
74 - Haute-Savoie	623	62,0	0,0	- 19,3	+ 1,2
Bourgogne-Franche-Comté	1 383	56,5	26,0	- 17,7	- 1,1
21 - Côte-d'Or	358	63,7	12,0	- 4,5	- 2,7
25 - Doubs	244	60,7	9,4	- 27,8	+ 0,4
39 - Jura	116	44,0	27,6	- 18,3	- 2,3
58 - Nièvre	72	54,2	68,1	- 27,3	- 6,5
70 - Haute-Saône	102	57,8	58,8	- 6,4	+ 6,5
71 - Saône-et-Loire	256	52,3	38,3	- 23,8	- 4,4
89 - Yonne	149	47,7	36,9	- 25,5	+ 1,4
90 - Territoire-de-Belfort	86	59,3	0,0	+ 6,2	+ 7,9
Bretagne	1 621	41,9	8,1	- 18,0	- 6,3
22 - Côtes-d'Armor	243	39,1	10,3	- 12,9	- 5,4
29 - Finistère	398	40,2	6,0	- 16,2	- 7,0
35 - Ille-et-Vilaine	546	46,7	1,1	- 25,6	- 5,2
56 - Morbihan	434	39,2	17,5	- 11,1	- 7,7
Centre-Val de Loire	1 121	44,2	20,5	- 29,0	- 7,1
18 - Cher	134	40,3	32,8	- 9,5	+ 3,7
28 - Eure-et-Loir	175	50,3	19,4	- 28,9	+ 0,4
36 - Indre	82	34,1	64,6	- 31,7	- 6,0
37 Indre-et-Loire	299	41,8	14,7	- 30,3	- 10,9
41 - Loir-et-Cher	107	41,1	34,6	- 50,5	- 16,6
45 - Loiret	324	48,5	5,6	- 22,7	- 6,8
Corse	292	41,4	52,7	- 29,8	- 19,0
2A - Corse-du-Sud	153	35,9	47,7	- 32,3	- 20,1
2B - Haute-corse	139	47,5	58,3	- 26,8	- 17,8
Grand Est	2 700	43,5	11,3	- 20,4	- 5,1
08 - Ardennes	106	57,5	47,2	- 21,5	- 7,2
10 - Aube	156	60,3	18,6	- 0,6	- 2,0
51 - Marne	314	53,5	20,7	- 15,6	- 6,3
52 - Haute-Marne	52	44,2	80,8	- 13,3	+ 3,1
54 - Meurthe-et-Moselle	376	41,8	4,0	- 21,5	- 5,1
55 - Meuse	61	49,2	85,2	- 24,7	- 13,3
57 - Moselle	425	37,2	3,3	- 27,4	- 6,5
67 - Bas-Rhin	664	41,4	0,0	- 23,2	- 7,2
68 - Haut-Rhin	381	37,0	0,0	- 17,2	- 1,6
88 - Vosges	165	41,2	23,6	- 16,2	- 0,1

Mai 2020	Nombre de créations d'entreprises	Part des micro-entrepreneurs %	Part des créations en ZRR %	Évolution mai 2019-2020 %	Évolution sur 6 mois glissants %
Hauts-de-France	2 968	56,5	5,2	- 22,4	- 5,8
02 - Aisne	185	45,9	34,1	- 28,0	- 7,6
59 - Nord	1 583	60,8	0,0	- 19,4	- 3,4
60 - Oise	387	51,2	4,9	- 28,7	- 13,1
62 - Pas-de-Calais	584	59,4	4,8	- 20,2	- 1,9
80 - Somme	229	37,1	18,8	- 31,0	- 14,9
Île-de-France	14 942	59,7	0,0	- 22,6	- 14,3
75 - Paris	4 581	51,1	0,0	- 23,7	- 15,6
77 - Seine-et-Marne	1 044	66,8	0,2	- 22,2	- 12,5
78 - Yvelines	1 415	64,7	0,0	- 15,5	- 6,6
91 - Essonne	1 150	66,1	0,0	- 18,1	- 6,1
92 - Hauts-de-Seine	1 964	60,6	0,0	- 25,9	- 15,7
93 - Seine-Saint-Denis	1 932	62,5	0,0	- 27,1	- 20,2
94 - Val-de-Marne	1 644	66,4	0,0	- 17,5	- 13,6
95 - Val-d'Oise	1 212	59,3	0,0	- 23,3	- 14,7
Normandie	1 540	49,9	14,3	- 24,7	- 7,5
14 - Calvados	422	58,3	13,5	- 21,6	- 6,7
27 - Eure	229	48,0	5,2	- 37,9	- 8,5
50 - Manche	200	38,0	31,0	- 11,5	- 8,7
61 - Orne	99	50,5	65,7	- 20,2	- 1,9
76 - Seine-Maritime	590	48,5	4,1	- 25,1	- 8,2
Nouvelle-Aquitaine	4 041	44,3	24,8	- 21,9	- 8,8
16 - Charente	178	43,3	40,4	- 22,6	- 9,2
17 - Charente-Maritime	459	45,3	20,9	- 8,4	- 1,2
19 - Corrèze	131	37,4	55,7	- 11,5	- 5,6
23 - Creuse	67	40,3	100,0	+ 36,7	+ 2,6
24 - Dordogne	242	31,4	54,5	- 32,8	- 7,7
33 - Gironde	1 483	44,8	8,9	- 23,2	- 11,9
40 - Landes	266	42,9	41,0	- 38,4	- 14,3
47 - Lot-et-Garonne	164	56,1	38,4	- 20,4	- 10,4
64 - Pyrénées-Atlantiques	491	46,8	13,2	- 23,2	- 7,1
79 - Deux-Sèvres	175	44,6	50,9	+ 4,2	- 2,6
86 - Vienne	183	45,4	27,3	- 31,2	- 5,4
87 - Haute-Vienne	202	46,5	27,2	- 17,2	- 9,5
Occitanie	4 315	51,1	21,0	- 26,4	- 10,5
09 - Ariège	80	46,3	70,0	- 20,0	+ 0,1
11 - Aude	207	39,1	23,2	- 34,3	- 13,0
12 - Aveyron	129	37,2	100,0	- 11,6	+ 1,3
30 - Gard	483	49,1	11,0	- 27,5	- 9,4
31 - Haute-Garonne	1 236	62,8	5,3	- 21,5	- 10,0
32 - Gers	92	35,9	73,9	- 23,3	- 6,3
34 - Hérault	1 097	48,4	4,9	- 28,8	- 15,0
46 - Lot	107	45,8	100,0	- 7,8	- 0,3
48 - Lozère	39	38,5	100,0	- 7,1	- 1,3
65 - Hautes-Pyrénées	145	48,3	52,4	- 22,5	- 10,8
66 - Pyrénées-Orientales	303	46,5	12,2	- 44,1	- 16,9
81 - Tarn	250	50,4	52,8	- 20,4	- 3,5
82 - Tarn-et-Garonne	147	40,1	27,2	- 27,2	- 1,6
Pays de la Loire	1 742	42,9	9,8	- 25,2	- 8,3
44 - Loire-Atlantique	838	41,9	2,1	- 21,8	- 7,5
49 - Maine-et-Loire	306	48,0	12,7	- 27,8	- 11,0
53 - Mayenne	118	42,4	42,4	- 5,6	+ 13,7
72 - Sarthe	179	46,9	19,6	- 32,2	- 12,0
85 - Vendée	301	38,5	9,3	- 32,5	- 12,4

Mai 2020	Nombre de créations d'entreprises	Part des micro-entrepreneurs %	Part des créations en ZRR %	Évolution mai 2019-2020 %	Évolution sur 6 mois glissants %
Provence-Alpes-Côte d'Azur	4 739	51,7	6,2	- 27,0	- 9,1
04 - Alpes-de-Haute-Provence	116	47,4	62,9	- 31,0	- 6,6
05 - Hautes-Alpes	126	43,7	64,3	- 19,2	- 10,4
06 - Alpes-Maritimes	1 239	57,5	1,1	- 29,1	- 7,4
13 - Bouches-du-Rhône	1 911	49,1	2,7	- 25,2	- 10,3
83 - Var	981	50,1	2,3	- 22,1	- 6,0
84 - Vaucluse	366	53,3	13,7	- 39,5	- 15,7
France métrop. hors Île-de-France	32 294	50,3	13,6	- 24,0	- 7,7
France métropolitaine	47 236	53,3	9,3	- 23,6	- 9,8
France d'outre-mer	1 093	29,4	51,9	- 22,4	- 13,2
971 - Guadeloupe	276	26,1	0,0	- 29,6	- 18,1
972 - Martinique	171	36,3	0,0	- 37,8	- 19,0
973 - Guyane	120	28,3	100,0	- 22,6	- 32,2
974 - La Réunion	467	32,8	95,7	- 7,7	- 0,3
976 - Mayotte	59	0,0	0,0	- 27,2	- 15,4
France entière	48 329	52,7	10,3	- 23,6	- 9,9

Champ : France, ensemble des activités marchandes non agricoles (données brutes).

Source : Insee (Sirene). Traitements Observatoire de la création d'entreprise.

Méthodologie

Pour réaliser ce document, l'Observatoire de la création (OCE) de Bpifrance Création se sert des informations statistiques brutes (non corrigées des variations saisonnières et des jours ouvrés) issues du répertoire des entreprises et des établissements (REE) de la base de données Sirene administrée par l'Insee.

➔ [Pour les données corrigées, voir le site de l'Insee.](#)

Après une première publication des chiffres mensuels (données provisoires), l'Insee procède à une première révision le mois suivant (données semi-définitives), puis à une seconde un mois après pour arrêter les chiffres (données définitives). Seules les données antérieures à deux mois sont donc définitives. Les travaux de l'OCE intégrant au fur et à mesure ces révisions, les données peuvent alors être différentes d'une publication à l'autre pour les trois mois les plus récents.

Les résultats statistiques présentés portent sur l'ensemble des activités marchandes non agricoles, autrement dit, sur les activités de l'industrie, du commerce et des services. Sauf mention particulière, ils concernent la région Bretagne.

Calculs

Sur les 732 secteurs d'activité répertoriés dans la nomenclature d'activités française (NAF), la plupart comptent peu ou prou de créations d'entreprises dans chaque territoire. Pour éviter que ces secteurs ne biaisent les calculs, seuls sont pris en compte les secteurs qui comptent un nombre de créations d'entreprises supérieur au 3^e quartile du mois analysé.

Définitions

La définition des **créations d'entreprises** s'appuie sur les concepts harmonisés au niveau européen. Elles correspondent aux nouvelles immatriculations dans le répertoire REE, qui enregistrent un début d'activité relevant de l'un des cas suivants : création de nouveaux moyens de production; redémarrage d'une activité après une interruption de plus d'un an ; redémarrage d'une activité après une interruption de moins d'un an, mais avec changement d'activité ; reprise, par une entreprise nouvelle, des activités d'une autre entreprise s'il n'y a pas continuité entre la situation du cédant et celle du repreneur, en termes d'activité et de localisation.

Dans le cas des **micro-entrepreneurs**, les créations ne peuvent être dénombrées au sens du concept européen. Il y a bien immatriculation dans le répertoire Sirene, mais sans savoir s'il y aura ou pas un début d'activité.

Par ailleurs, certaines immatriculations ne seront pas validées par l'Agence centrale des organismes de Sécurité sociale (Acoss), comme les personnes relevant de la mutualité sociale agricole ou de professions réglementées qui n'ont pas le droit d'être micro-entrepreneur.

Depuis le 19 décembre 2014, le terme de micro-entrepreneur requalifie le régime de l'auto-entrepreneur mis en place au 1^{er} janvier 2009, et de nouvelles dispositions s'appliquent, définies par la loi Pinel du 18 juin 2014. Sont ainsi définis comme micro-entrepreneurs, tous les entrepreneurs individuels inscrits sous le régime fiscal de la micro-entreprise et soumis au régime micro-social simplifié. Il ne faut donc pas les confondre avec la catégorie des microentreprises définie par la loi de modernisation de l'économie (LME) de 2008.

➔ [Pour en savoir plus, voir le site de Bpifrance Création.](#)

Les **zones de revitalisation rurale** (ZRR) regroupent les communes peu densément peuplées et caractérisées comme fragiles pour des raisons socio-économiques. La liste est fixée par arrêté et le classement des communes en ZRR permet aux entreprises qui y sont installées de bénéficier d'aides fiscales.

➔ [Pour en savoir plus, voir les pages dédiées aux ZRR sur le site de la DGE.](#)

Une **typologie des communes en neuf catégories** a été établie par la Direction de l'évaluation, de la prospective et de la performance du ministère en charge de l'Éducation nationale pour décrire le système éducatif. Cette caractérisation du territoire, basée sur un croisement d'approches morphologique et fonctionnelle, permet de distinguer plusieurs types de communes rurales et urbaines. Elle a l'avantage d'être plus précise que l'approche par grille de densité, jusqu'ici utilisée, surtout pour décrire les zones rurales.

Bpifrance Création – Observatoire de la création d'entreprise (OCE)

27-31, avenue du Général Leclerc, 94700 Maisons-Alfort

Publication 100 % numérique mise en ligne le 17/06/2020

Toute reproduction partielle ou totale à usage collectif de la présente publication est autorisée à la condition expresse de citer la source ainsi : « Observatoire de la création d'entreprise. La création d'entreprise en Bretagne, chiffres de mai 2020. Bpifrance Création, juin 2020 ».

Contact : [utilisez le formulaire de contact sur le site de Bpifrance Création.](#)