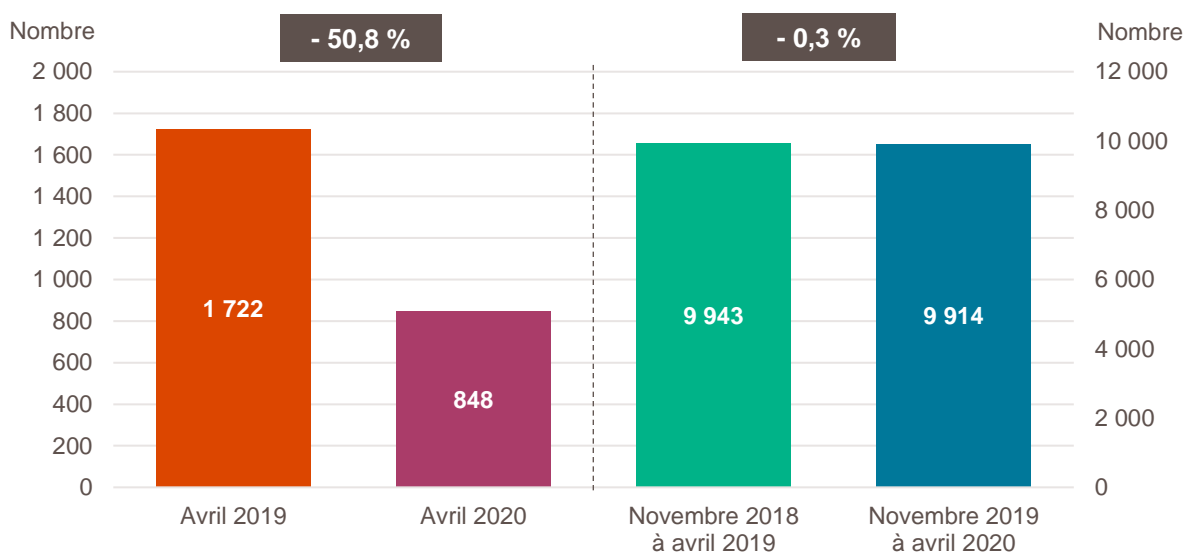


**Avertissement de l'Insee :** Compte tenu de difficultés techniques rencontrées en février dans les échanges de données entre l'Insee et un centre de formalités des entreprises, certaines créations d'entreprises individuelles de février ont été comptabilisées sur le mois de mars, notamment des immatriculations sous le régime du micro-entrepreneur. Ce report atténue légèrement la forte baisse du nombre de créations entre février et mars, et accentue très légèrement celle entre mars et avril, notamment pour les immatriculations sous le régime du micro-entrepreneur.

### Création d'entreprise en Centre-Val de Loire, avril 2019 et 2020 et cumuls sur six mois glissants

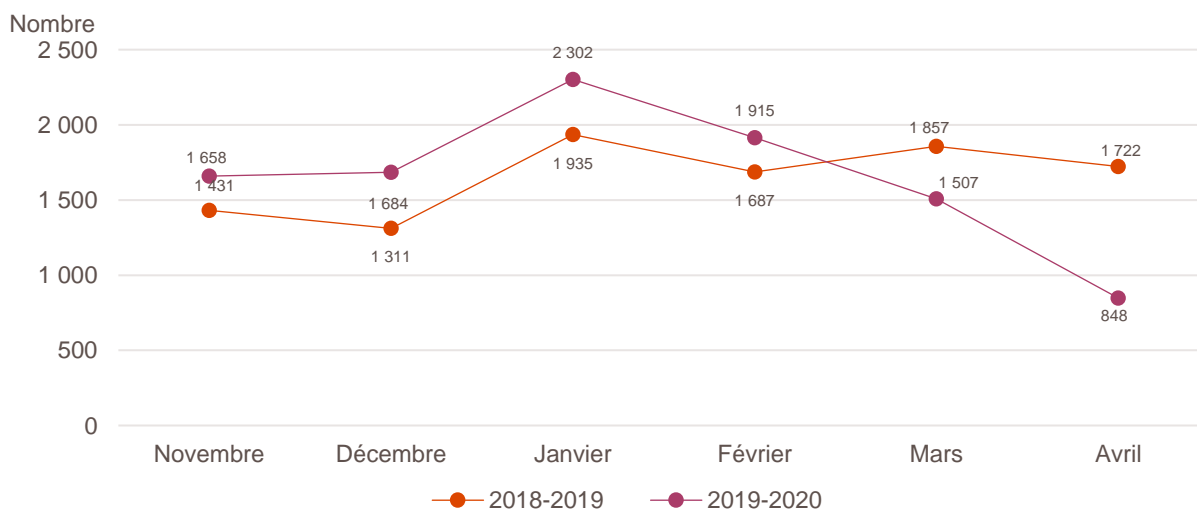


Lecture : en avril 2020, 848 entreprises ont été créées en Centre-Val de Loire, soit - 50,8 % par rapport à avril 2019. Ceci porte les créations sur les six derniers mois à 9 914, soit - 0,3 % par rapport au cumul de novembre 2018 à avril 2019.

Champ : Centre-Val de Loire, ensemble des activités marchandes non agricoles (données brutes).

Source : Insee (Sirene). Traitements Observatoire de la création d'entreprise.

### Évolution de la création d'entreprise en Centre-Val de Loire sur six mois glissants



Champ : Centre-Val de Loire, ensemble des activités marchandes non agricoles (données brutes).

Source : Insee (Sirene). Traitements Observatoire de la création d'entreprise.

## Création d'entreprise en Centre-Val de Loire selon le secteur d'activité

Avril 2020	Nombre de créations d'entreprises	Part des micro-entrepreneurs %	Évolution avril 2019-2020 %	Évolution sur 6 mois glissants %
<b>Activités secondaires</b>	<b>133</b>	<b>21,8</b>	<b>- 52,7</b>	<b>+ 8,0</b>
Industrie	42	21,4	- 48,1	+ 14,5
Construction	91	22,0	- 54,5	+ 5,1
<b>Activités de type commerce</b>	<b>254</b>	<b>49,6</b>	<b>- 56,6</b>	<b>- 3,9</b>
Commerce de détail	81	63,0	- 61,1	- 14,7
Commerce de gros	29	27,6	- 51,7	- 6,4
Commerce de bouche <sup>a</sup>	2	0,0	- 50,0	+ 15,2
Commerce et réparation automobiles	38	52,6	- 47,9	+ 7,3
Hébergement	7	28,6	- 69,6	- 17,6
Restauration	39	30,8	- 62,1	- 1,6
Services en direction des personnes	58	56,9	- 49,1	+ 5,6
<b>Activités de type services</b>	<b>461</b>	<b>54,2</b>	<b>- 46,1</b>	<b>- 0,7</b>
Immobilier	27	7,4	- 65,8	+ 7,0
Transports et entreposage	55	67,3	- 63,8	- 22,2
Activités scientifiques et techniques	134	71,6	- 40,2	+ 0,4
Activités de soutien aux entreprises	69	31,9	- 40,0	+ 13,0
Information et communication	55	83,6	- 5,2	+ 8,6
Enseignement	16	87,5	- 73,8	- 16,1
Arts, spectacles et activités récréatives	31	61,3	- 45,6	+ 30,0
Santé humaine et action sociale <sup>b</sup>	50	18,0	- 38,3	- 4,5
Activités financières et d'assurance	24	20,8	- 17,2	+ 3,8
Activités des sociétés holding	1	0,0	- 88,9	+ 2,0
<b>France entière</b>	<b>848</b>	<b>47,8</b>	<b>- 50,8</b>	<b>- 0,3</b>

**a.** Ce regroupement de secteurs, composé par l'OCE, comprend les activités de charcuterie (10.13B), la cuisson de produits de boulangerie (10.71B), les boulangeries et boulangeries-pâtisseries (10.71C), ainsi que les pâtisseries (10.71D). Dans la nomenclature d'activité française NAF rév.2, ces activités appartiennent au secteur de l'industrie manufacturière alimentaire.

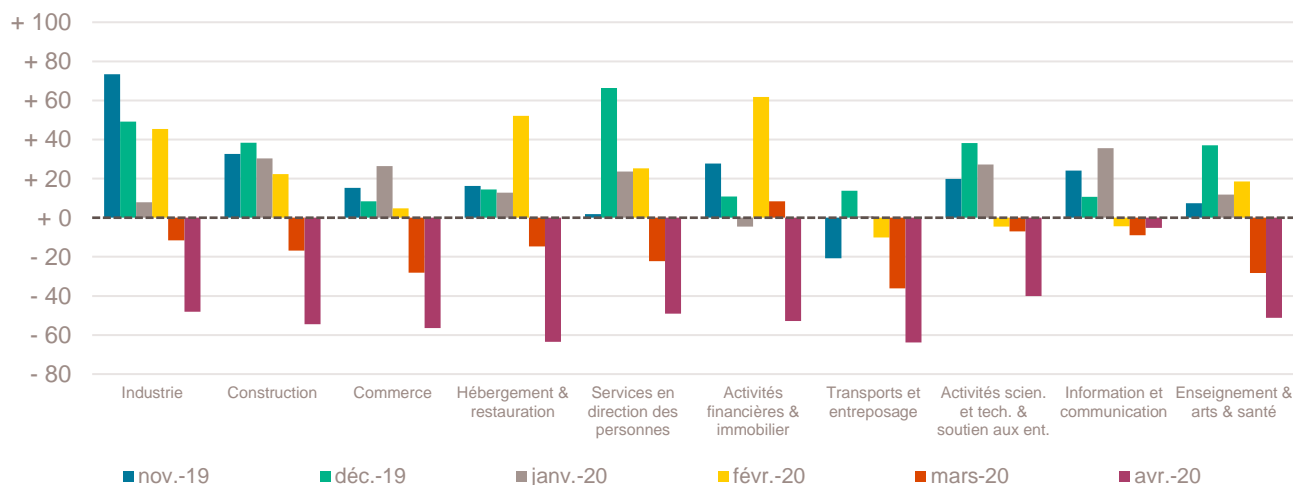
**b.** Dans ce secteur regroupé de la NAF rév.2, le nombre de créations d'entreprises relevant de l'action sociale est très faible.

Lecture : en avril 2020, 42 entreprises ont été créées en Centre-Val de Loire dans l'industrie (dont 21,4 % de micro-entrepreneurs), un nombre en baisse de - 48,1 % par rapport à avril 2019 et en hausse de + 14,5 % sur les 6 derniers mois, par rapport au cumul des créations d'entreprises de novembre 2018 à avril 2019.

Champ : Centre-Val de Loire, ensemble des activités marchandes non agricoles (données brutes).

Source : Insee (Sirene). Traitements Observatoire de la création d'entreprise.

### Variation du nombre de créations d'entreprises par secteur d'activité en Centre-Val de Loire



Champ : Centre-Val de Loire, ensemble des activités marchandes non agricoles (données brutes).

Source : Insee (Sirene). Traitements Observatoire de la création d'entreprise.

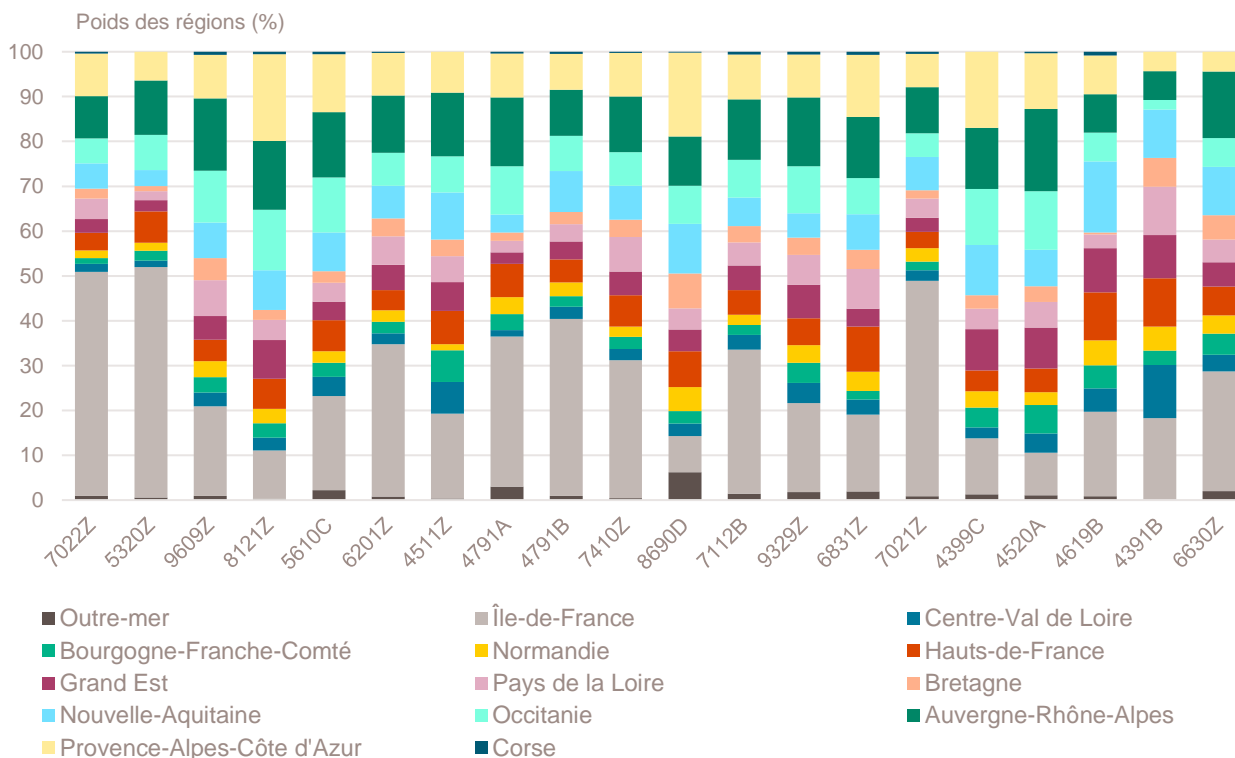
## Top 20 des secteurs en nombre de créations d'entreprises en Centre-Val de Loire

Avril 2020	Nombre de créations d'entreprises	Évolution avril 2019-2020 %
7022Z-Conseil pour les affaires et autres conseils de gestion	55	- 40,2
5320Z-Autres activités de poste et de courrier	36	- 69,5
9609Z-Autres services personnels n.c.a.	29	- 51,7
8121Z-Nettoyage courant des bâtiments	27	- 38,6
5610C-Restauration de type rapide	25	- 45,7
6201Z-Programmation informatique	25	+ 4,2
4511Z-Commerce de voitures et de véhicules automobiles légers	21	- 56,3
4791A-Vente à distance sur catalogue général	21	+ 61,5
4791B-Vente à distance sur catalogue spécialisé	17	- 29,2
7410Z-Activités spécialisées de design	17	- 34,6
8690D-Activités des infirmiers et des sages-femmes	17	+ 88,9
7112B-Ingénierie, études techniques	16	- 30,4
9329Z-Autres activités récréatives et de loisirs	15	- 46,4
6831Z-Agences immobilières	14	- 77,0
7021Z-Conseil en relations publiques et communication	14	- 22,2
4399C-Travaux de maçonnerie générale et gros œuvre de bâtiment	13	- 69,0
4520A-Entretien et réparation de véhicules automobiles légers	12	- 36,8
4619B-Autres intermédiaires du commerce en produits divers	12	- 61,3
4391B-Travaux de couverture par éléments	11	- 15,4
6630Z-Gestion de fonds	11	+ 10,0

Champ : Centre-Val de Loire, ensemble des activités marchandes non agricoles (données brutes).

Source : Insee (Sirene). Traitements Observatoire de la création d'entreprise.

## Contribution des régions dans chaque secteur de ce Top 20



Champ : France entière, ensemble des activités marchandes non agricoles (données brutes).

Source : Insee (Sirene). Traitements Observatoire de la création d'entreprise.

## Top 8 des secteurs en termes de croissance du nombre de créations d'entreprises

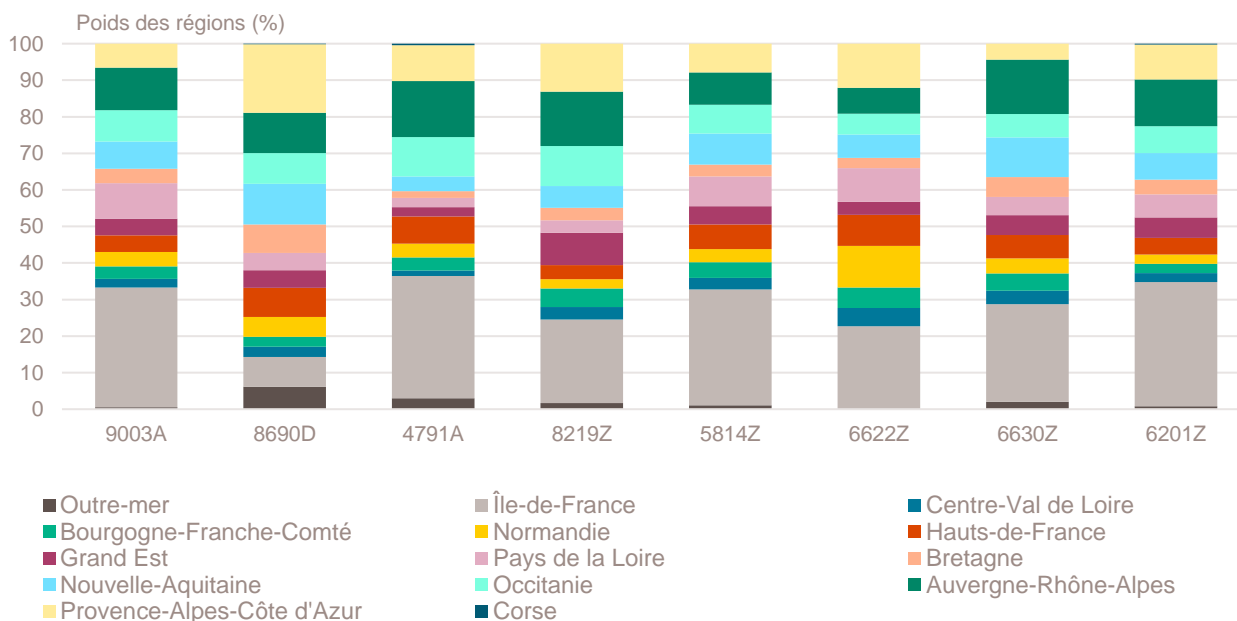
Avril 2020	Nombre de créations d'entreprises	Évolution avril 2019-2020 %
9003A-Création artistique relevant des arts plastiques	8	+ 100,0
8690D-Activités des infirmiers et des sages-femmes	17	+ 88,9
4791A-Vente à distance sur catalogue général	21	+ 61,5
8219Z-Photocopie, prépa. de documents et autres activités de soutien de bureau	8	+ 33,3
5814Z-Édition de revues et périodiques	9	+ 28,6
6622Z-Activités des agents et courtiers d'assurances	7	+ 16,7
6630Z-Gestion de fonds	11	+ 10,0
6201Z-Programmation informatique	25	+ 4,2

Note de lecture : de nombreux secteurs comptant très peu de créations, l'évolution de leur nombre dans le temps peut être très forte. Afin d'éviter ce biais, seuls sont pris en compte les secteurs qui comptent un nombre de créations supérieur au troisième quartile du mois analysé (à savoir les secteurs avec plus de 5 créations d'entreprises en Centre-Val de Loire).

Champ : Centre-Val de Loire, ensemble des activités marchandes non agricoles (données brutes).

Source : Insee (Sirene). Traitements Observatoire de la création d'entreprise.

## Contribution des régions dans chaque secteur de ce Top 8



Champ : France entière, ensemble des activités marchandes non agricoles (données brutes).

Source : Insee (Sirene). Traitements Observatoire de la création d'entreprise.

## Top 20 des secteurs en termes de décroissance du nombre de créations d'entreprises

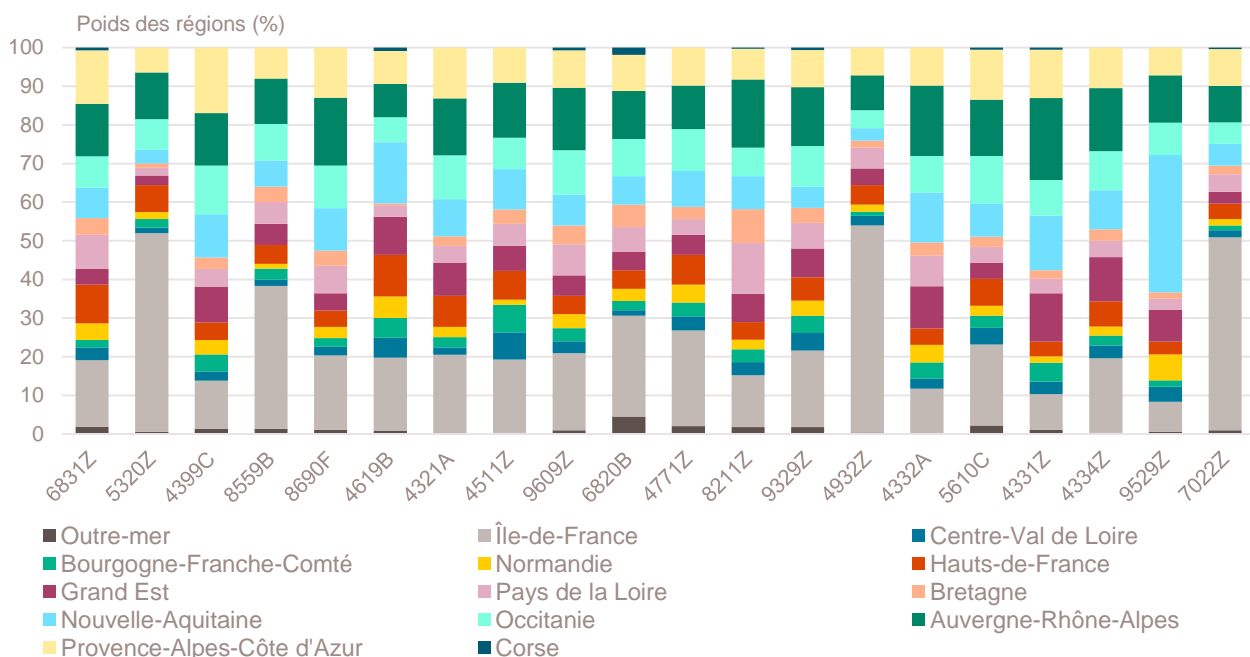
Avril 2020	Nombre de créations d'entreprises	Évolution avril 2019-2020 %
6831Z-Agences immobilières	14	- 77,0
5320Z-Autres activités de poste et de courrier	36	- 69,5
4399C-Travaux de maçonnerie générale et gros œuvre de bâtiment	13	- 69,0
8559B-Autres enseignements	7	- 66,7
8690F-Activités de santé humaine non classées ailleurs	8	- 61,9
4619B-Autres intermédiaires du commerce en produits divers	12	- 61,3
4321A-Travaux d'installation électrique dans tous locaux	9	- 59,1
4511Z-Commerce de voitures et de véhicules automobiles légers	21	- 56,3
9609Z-Autres services personnels n.c.a.	29	- 51,7
6820B-Location de terrains et d'autres biens immobiliers	6	- 50,0
4771Z-Commerce de détail d'habillement en magasin spécialisé	7	- 50,0
8211Z-Services administratifs combinés de bureau	11	- 47,6
9329Z-Autres activités récréatives et de loisirs	15	- 46,4
4932Z-Transports de voyageurs par taxis	7	- 46,2
4332A-Travaux de menuiserie bois et PVC	7	- 46,2
5610C-Restauration de type rapide	25	- 45,7
4331Z-Travaux de plâtrerie	6	- 45,5
4334Z-Travaux de peinture et vitrerie	10	- 44,4
9529Z-Réparation d'autres biens personnels et domestiques	7	- 41,7
7022Z-Conseil pour les affaires et autres conseils de gestion	55	- 40,2

Note de lecture : de nombreux secteurs comptant très peu de créations, l'évolution de leur nombre dans le temps peut être très forte. Afin d'éviter ce biais, seuls sont pris en compte les secteurs qui comptent un nombre de créations supérieur au troisième quartile du mois analysé (à savoir les secteurs avec plus de 5 créations d'entreprises en Centre-Val de Loire).

Champ : Centre-Val de Loire, ensemble des activités marchandes non agricoles (données brutes).

Source : Insee (Sirene). Traitements Observatoire de la création d'entreprise.

### Contribution des régions dans chaque secteur de ce Top 20



Champ : France entière, ensemble des activités marchandes non agricoles (données brutes).

Source : Insee (Sirene). Traitements Observatoire de la création d'entreprise.

## Création d'entreprise en Centre-Val de Loire selon la nature juridique

Avril 2020	Nombre de créations d'entreprises	Évolution avril 2019-2020 %	Évolution sur 6 mois glissants %
<b>Entreprises individuelles</b>	<b>650</b>	<b>- 47,4</b>	<b>+ 3,6</b>
Micro-entrepreneurs	405	- 42,1	+ 7,1
Entreprises individuelles classiques	245	- 54,4	- 0,4
<b>Sociétés</b>	<b>198</b>	<b>- 59,3</b>	<b>- 10,7</b>
<b>Sociétés unipersonnelles</b>	<b>114</b>	<b>- 58,2</b>	<b>- 12,9</b>
EURL	44	- 59,6	- 25,0
SASU	70	- 57,3	- 4,8
<b>Sociétés pluripersonnelles</b>	<b>84</b>	<b>- 60,6</b>	<b>- 8,3</b>
SARL	30	- 69,4	- 23,3
SAS	45	- 55,9	+ 1,8
SCI	0	---	+ 83,3
Autres <sup>a</sup>	9	- 30,8	+ 5,0
<b>France entière</b>	<b>848</b>	<b>- 50,8</b>	<b>- 0,3</b>

a. Dont associations, fondations, collectivités territoriales, organismes professionnels, syndicats de propriétaires, etc.

Champ : Centre-Val de Loire, ensemble des activités marchandes non agricoles (données brutes).

Source : Insee (Sirene). Traitements Observatoire de la création d'entreprise.

## Création d'entreprise en Centre-Val de Loire selon le type de la commune d'implantation

Avril 2020	Nombre de créations d'entreprises	Part des créations en ZRR <sup>a</sup> %	Évolution avril 2019-2020 %	Évolution sur 6 mois glissants %
Rurale éloignée très peu dense	21	85,7	- 64,4	- 2,0
Rurale éloignée peu dense	67	74,6	- 47,2	+ 1,8
Rurale périphérique très peu dense	27	44,4	- 55,7	+ 3,8
Rurale périphérique peu dense	131	27,5	- 40,7	+ 2,9
Bourg	38	71,1	- 61,6	+ 0,6
Petite ville	33	24,2	- 54,2	- 6,9
Urbaine périphérique peu dense	62	12,9	- 51,9	- 2,0
Urbaine dense	198	0,5	- 52,7	+ 0,7
Urbaine très dense	271	0,0	- 49,3	- 1,9
<b>France entière</b>	<b>848</b>	<b>18,9</b>	<b>- 50,8</b>	<b>- 0,3</b>

a. Zone de revitalisation rurale.

Champ : Centre-Val de Loire, ensemble des activités marchandes non agricoles (données brutes).

Source : Insee (Sirene). Traitements Observatoire de la création d'entreprise.

## Création d'entreprise en Centre-Val de Loire dans les communes en zone de revitalisation rurale (ZRR)

Avril 2020	Nombre de créations d'entreprises	Évolution avril 2019-2020 %	Évolution sur 6 mois glissants %
Communes en ZRR	160	- 54,8	+ 1,4
Communes hors ZRR	688	- 49,7	- 0,7
<b>France entière</b>	<b>848</b>	<b>- 50,8</b>	<b>- 0,3</b>

Champ : Centre-Val de Loire, ensemble des activités marchandes non agricoles (données brutes).

Source : Insee (Sirene). Traitements Observatoire de la création d'entreprise.

## Création d'entreprise en France selon la région et le département d'implantation

Avril 2020	Nombre de créations d'entreprises	Part des micro-entrepreneurs %	Part des créations en ZRR %	Évolution avril 2019-2020 %	Évolution sur 6 mois glissants %
<b>Auvergne-Rhône-Alpes</b>	<b>4 446</b>	<b>54,4</b>	<b>8,7</b>	<b>- 46,1</b>	<b>- 0,6</b>
01 - Ain	281	53,4	2,5	- 45,5	- 2,0
03 - Allier	95	53,7	52,6	- 51,8	+ 0,3
07 - Ardèche	168	46,4	35,1	- 34,4	+ 2,6
15 - Cantal	51	45,1	54,9	- 21,5	+ 0,0
26 - Drôme	245	42,9	20,0	- 48,7	+ 8,6
38 - Isère	619	59,6	2,4	- 52,3	- 1,1
42 - Loire	335	50,7	4,8	- 49,0	+ 3,1
43 - Haute-Loire	76	43,4	80,3	- 33,9	+ 13,5
63 - Puy-de-Dôme	290	53,4	24,1	- 40,1	+ 2,6
69 - Rhône	1 512	57,6	0,3	- 48,8	- 6,4
73 - Savoie	284	51,1	9,5	- 35,2	+ 2,1
74 - Haute-Savoie	490	54,9	0,0	- 38,2	+ 6,8
<b>Bourgogne-Franche-Comté</b>	<b>1 041</b>	<b>57,3</b>	<b>25,8</b>	<b>- 42,1</b>	<b>+ 4,0</b>
21 - Côte-d'Or	260	64,6	15,0	- 35,6	- 0,3
25 - Doubs	221	60,2	12,7	- 35,4	+ 5,9
39 - Jura	81	54,3	33,3	- 55,5	+ 5,6
58 - Nièvre	57	43,9	56,1	- 43,0	+ 2,4
70 - Haute-Saône	79	44,3	49,4	- 36,8	+ 7,3
71 - Saône-et-Loire	181	52,5	31,5	- 49,3	+ 2,1
89 - Yonne	110	56,4	42,7	- 44,7	+ 9,6
90 - Territoire-de-Belfort	52	67,3	0,0	- 40,9	+ 7,5
<b>Bretagne</b>	<b>1 147</b>	<b>40,8</b>	<b>8,1</b>	<b>- 48,3</b>	<b>- 1,0</b>
22 - Côtes-d'Armor	173	42,8	12,1	- 49,0	- 1,8
29 - Finistère	258	41,5	8,5	- 54,8	- 3,2
35 - Ille-et-Vilaine	449	43,2	1,1	- 42,4	+ 2,2
56 - Morbihan	267	34,8	16,9	- 49,4	- 3,1
<b>Centre-Val de Loire</b>	<b>848</b>	<b>47,8</b>	<b>18,9</b>	<b>- 50,8</b>	<b>- 0,3</b>
18 - Cher	77	46,8	35,1	- 51,6	+ 11,3
28 - Eure-et-Loir	141	56,7	14,9	- 48,0	+ 9,5
36 - Indre	50	46,0	60,0	- 60,3	+ 2,4
37 Indre-et-Loire	243	43,6	17,3	- 52,7	- 5,9
41 - Loir-et-Cher	87	46,0	33,3	- 61,2	- 4,5
45 - Loiret	250	48,0	4,4	- 41,6	- 2,1
<b>Corse</b>	<b>137</b>	<b>45,3</b>	<b>54,7</b>	<b>- 72,0</b>	<b>- 12,0</b>
2A - Corse-du-Sud	53	49,1	50,9	- 79,2	- 12,4
2B - Haute-corse	84	42,9	57,1	- 64,3	- 11,5
<b>Grand Est</b>	<b>1 862</b>	<b>44,1</b>	<b>12,4</b>	<b>- 43,4</b>	<b>+ 1,7</b>
08 - Ardennes	76	61,8	52,6	- 47,2	+ 5,4
10 - Aube	77	54,5	20,8	- 62,3	- 0,4
51 - Marne	215	48,4	26,0	- 37,1	- 1,6
52 - Haute-Marne	28	50,0	75,0	- 61,1	+ 4,5
54 - Meurthe-et-Moselle	293	41,0	6,8	- 39,5	+ 2,6
55 - Meuse	42	38,1	88,1	- 43,2	- 2,3
57 - Moselle	271	40,2	4,1	- 52,5	+ 0,0
67 - Bas-Rhin	516	42,6	0,0	- 29,9	+ 1,1
68 - Haut-Rhin	235	45,1	0,0	- 48,9	+ 3,7
88 - Vosges	109	39,4	26,6	- 46,6	+ 8,2

Avril 2020	Nombre de créations d'entreprises	Part des micro-entrepreneurs %	Part des créations en ZRR %	Évolution avril 2019-2020 %	Évolution sur 6 mois glissants %
<b>Hauts-de-France</b>	<b>2 058</b>	<b>52,3</b>	<b>5,9</b>	<b>- 48,2</b>	<b>+ 0,4</b>
02 - Aisne	153	51,0	39,9	- 46,3	- 0,8
59 - Nord	1 047	55,2	0,0	- 47,6	+ 2,5
60 - Oise	314	45,5	3,8	- 47,2	- 7,7
62 - Pas-de-Calais	397	54,9	7,3	- 47,1	+ 6,6
80 - Somme	147	40,1	13,6	- 57,4	- 10,3
<b>Île-de-France</b>	<b>10 292</b>	<b>58,3</b>	<b>0,1</b>	<b>- 50,1</b>	<b>- 9,1</b>
75 - Paris	3 316	52,3	0,0	- 49,8	- 9,8
77 - Seine-et-Marne	687	58,4	1,3	- 55,1	- 6,2
78 - Yvelines	971	65,0	0,0	- 47,2	+ 0,3
91 - Essonne	767	56,6	0,0	- 44,0	+ 0,2
92 - Hauts-de-Seine	1 392	63,2	0,0	- 48,2	- 10,8
93 - Seine-Saint-Denis	1 233	62,6	0,0	- 56,0	- 16,6
94 - Val-de-Marne	1 139	60,1	0,0	- 46,1	- 10,9
95 - Val-d'Oise	787	58,8	0,0	- 53,6	- 8,1
<b>Normandie</b>	<b>1 100</b>	<b>47,7</b>	<b>14,3</b>	<b>- 50,1</b>	<b>- 0,4</b>
14 - Calvados	273	47,6	10,3	- 53,7	- 1,1
27 - Eure	196	52,6	8,2	- 49,1	+ 1,9
50 - Manche	127	43,3	27,6	- 49,6	- 3,5
61 - Orne	82	45,1	68,3	- 41,4	+ 5,7
76 - Seine-Maritime	422	47,4	5,2	- 49,6	- 1,0
<b>Nouvelle-Aquitaine</b>	<b>2 663</b>	<b>43,4</b>	<b>25,1</b>	<b>- 51,5</b>	<b>- 4,6</b>
16 - Charente	80	47,5	30,0	- 60,0	- 4,1
17 - Charente-Maritime	299	44,5	18,4	- 46,7	+ 2,1
19 - Corrèze	68	16,2	61,8	- 53,1	+ 0,5
23 - Creuse	34	38,2	100,0	- 33,3	- 0,9
24 - Dordogne	164	35,4	57,3	- 51,6	- 0,7
33 - Gironde	1 072	46,5	11,4	- 51,2	- 7,4
40 - Landes	192	49,0	50,5	- 51,3	- 7,8
47 - Lot-et-Garonne	86	55,8	33,7	- 67,5	- 6,3
64 - Pyrénées-Atlantiques	327	42,5	16,5	- 44,9	- 4,3
79 - Deux-Sèvres	78	38,5	61,5	- 60,2	- 0,7
86 - Vienne	167	40,7	24,6	- 45,6	+ 1,3
87 - Haute-Vienne	96	25,0	29,2	- 59,7	- 8,3
<b>Occitanie</b>	<b>3 002</b>	<b>52,3</b>	<b>22,1</b>	<b>- 53,2</b>	<b>- 3,4</b>
09 - Ariège	66	54,5	77,3	- 44,5	+ 9,6
11 - Aude	128	32,8	33,6	- 62,4	- 3,6
12 - Aveyron	99	53,5	100,0	- 41,1	+ 9,1
30 - Gard	349	45,0	12,6	- 54,9	- 2,0
31 - Haute-Garonne	972	62,9	6,7	- 46,8	- 4,4
32 - Gers	80	45,0	76,3	- 47,0	- 2,7
34 - Hérault	686	46,6	4,2	- 56,7	- 8,1
46 - Lot	81	53,1	100,0	- 43,0	+ 5,1
48 - Lozère	26	38,5	100,0	- 39,5	+ 2,3
65 - Hautes-Pyrénées	96	53,1	49,0	- 54,7	- 2,1
66 - Pyrénées-Orientales	159	35,2	11,9	- 70,4	- 6,6
81 - Tarn	151	58,3	51,0	- 49,0	+ 5,6
82 - Tarn-et-Garonne	109	62,4	20,2	- 51,6	+ 4,9
<b>Pays de la Loire</b>	<b>1 688</b>	<b>48,7</b>	<b>10,0</b>	<b>- 39,2</b>	<b>- 0,8</b>
44 - Loire-Atlantique	910	53,5	3,3	- 28,8	- 0,3
49 - Maine-et-Loire	301	43,9	14,3	- 44,9	- 2,6
53 - Mayenne	94	47,9	39,4	- 32,9	+ 20,9
72 - Sarthe	123	41,5	23,6	- 60,1	- 5,3
85 - Vendée	260	41,2	11,5	- 48,3	- 4,6



Avril 2020	Nombre de créations d'entreprises	Part des micro-entrepreneurs %	Part des créations en ZRR %	Évolution avril 2019-2020 %	Évolution sur 6 mois glissants %
<b>Provence-Alpes-Côte d'Azur</b>	<b>3 724</b>	<b>51,0</b>	<b>6,4</b>	<b>- 46,7</b>	<b>- 2,2</b>
04 - Alpes-de-Haute-Provence	112	45,5	62,5	- 37,1	+ 1,9
05 - Hautes-Alpes	77	48,1	57,1	- 37,9	- 5,2
06 - Alpes-Maritimes	1 050	58,3	1,0	- 40,4	- 0,2
13 - Bouches-du-Rhône	1 375	49,0	2,9	- 50,4	- 3,5
83 - Var	768	48,2	2,1	- 47,5	+ 0,0
84 - Vaucluse	342	45,6	16,7	- 50,4	- 6,8
<b>France métrop. hors Île-de-France</b>	<b>23 716</b>	<b>49,8</b>	<b>13,6</b>	<b>- 48,0</b>	<b>- 1,4</b>
<b>France métropolitaine</b>	<b>34 008</b>	<b>52,4</b>	<b>9,5</b>	<b>- 48,7</b>	<b>- 3,8</b>
<b>France d'outre-mer</b>	<b>551</b>	<b>33,4</b>	<b>54,6</b>	<b>- 64,5</b>	<b>- 7,1</b>
971 - Guadeloupe	95	22,1	0,0	- 77,5	- 13,0
972 - Martinique	102	43,1	0,0	- 71,6	- 11,0
973 - Guyane	42	35,7	100,0	- 68,4	- 27,2
974 - La Réunion	261	39,8	99,2	- 55,3	+ 6,7
976 - Mayotte	51	0,0	0,0	- 7,3	- 9,4
<b>France entière</b>	<b>34 559</b>	<b>52,1</b>	<b>10,2</b>	<b>- 49,0</b>	<b>- 3,9</b>

Champ : France, ensemble des activités marchandes non agricoles (données brutes).

Source : Insee (Sirene). Traitements Observatoire de la création d'entreprise.

## Méthodologie

Pour réaliser ce document, l'Observatoire de la création (OCE) de Bpifrance Création se sert des informations statistiques brutes (non corrigées des variations saisonnières et des jours ouvrés) issues du répertoire des entreprises et des établissements (REE) de la base de données Sirene administrée par l'Insee.

➔ [Pour les données corrigées, voir le site de l'Insee.](#)

Après une première publication des chiffres mensuels (données provisoires), l'Insee procède à une première révision le mois suivant (données semi-définitives), puis à une seconde un mois après pour arrêter les chiffres (données définitives). Seules les données antérieures à deux mois sont donc définitives. Les travaux de l'OCE intégrant au fur et à mesure ces révisions, les données peuvent alors être différentes d'une publication à l'autre pour les trois mois les plus récents.

Les résultats statistiques présentés portent sur l'ensemble des activités marchandes non agricoles, autrement dit, sur les activités de l'industrie, du commerce et des services. Sauf mention particulière, ils concernent la région Centre-Val de Loire.

## Calculs

Sur les 732 secteurs d'activité répertoriés dans la nomenclature d'activités française (NAF), la plupart comptent peu ou prou de créations d'entreprises dans chaque territoire. Pour éviter que ces secteurs ne biaisent les calculs, seuls sont pris en compte les secteurs qui comptent un nombre de créations d'entreprises supérieur au 3<sup>e</sup> quartile du mois analysé.

## Définitions

La définition des **créations d'entreprises** s'appuie sur les concepts harmonisés au niveau européen. Elles correspondent aux nouvelles immatriculations dans le répertoire REE, qui enregistrent un début d'activité relevant de l'un des cas suivants : création de nouveaux moyens de production; redémarrage d'une activité après une interruption de plus d'un an ; redémarrage d'une activité après une interruption de moins d'un an, mais avec changement d'activité ; reprise, par une entreprise nouvelle, des activités d'une autre entreprise s'il n'y a pas continuité entre la situation du cédant et celle du repreneur, en termes d'activité et de localisation.

Dans le cas des **micro-entrepreneurs**, les créations ne peuvent être dénombrées au sens du concept européen. Il y a bien immatriculation dans le répertoire Sirene, mais sans savoir s'il y aura ou pas un début d'activité.

Par ailleurs, certaines immatriculations ne seront pas validées par l'Agence centrale des organismes de Sécurité sociale (Acoss), comme les personnes relevant de la mutualité sociale agricole ou de professions réglementées qui n'ont pas le droit d'être micro-entrepreneur.

Depuis le 19 décembre 2014, le terme de micro-entrepreneur requalifie le régime de l'auto-entrepreneur mis en place au 1<sup>er</sup> janvier 2009, et de nouvelles dispositions s'appliquent, définies par la loi Pinel du 18 juin 2014. Sont ainsi définis comme micro-entrepreneurs, tous les entrepreneurs individuels inscrits sous le régime fiscal de la micro-entreprise et soumis au régime micro-social simplifié. Il ne faut donc pas les confondre avec la catégorie des microentreprises définie par la loi de modernisation de l'économie (LME) de 2008.

➔ [Pour en savoir plus, voir le site de Bpifrance Création.](#)

Les **zones de revitalisation rurale** (ZRR) regroupent les communes peu densément peuplées et caractérisées comme fragiles pour des raisons socio-économiques. La liste est fixée par arrêté et le classement des communes en ZRR permet aux entreprises qui y sont installées de bénéficier d'aides fiscales.

➔ [Pour en savoir plus, voir les pages dédiées aux ZRR sur le site de la DGE.](#)

Une **typologie des communes en neuf catégories** a été établie par la Direction de l'évaluation, de la prospective et de la performance du ministère en charge de l'Éducation nationale pour décrire le système éducatif. Cette caractérisation du territoire, basée sur un croisement d'approches morphologique et fonctionnelle, permet de distinguer plusieurs types de communes rurales et urbaines. Elle a l'avantage d'être plus précise que l'approche par grille de densité, jusqu'ici utilisée, surtout pour décrire les zones rurales.

Bpifrance Création – Observatoire de la création d'entreprise (OCE)

27-31, avenue du Général Leclerc, 94700 Maisons-Alfort

Publication 100 % numérique mise en ligne le 25/05/2020

Toute reproduction partielle ou totale à usage collectif de la présente publication est autorisée à la condition expresse de citer la source ainsi : « Observatoire de la création d'entreprise. La création d'entreprise en Centre-Val de Loire, chiffres d'avril 2020. Bpifrance Création, mai 2020 ».

Contact : [utilisez le formulaire de contact sur le site de Bpifrance Création.](#)