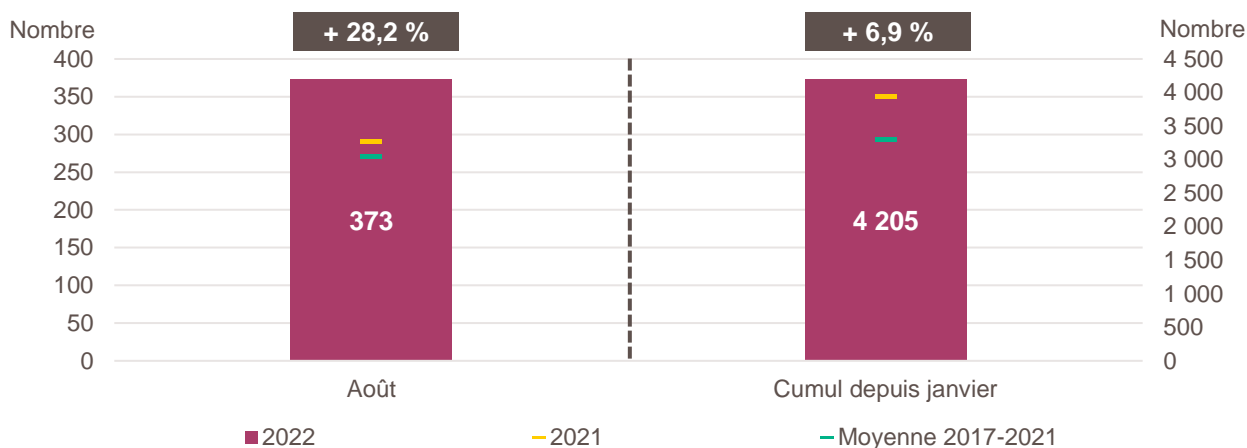


*Avertissement : à compter de janvier 2022, les créations d'entreprises sont calculées selon le dispositif rénové par l'Insee. Il en résulte un relèvement en niveau des créations d'entreprises. Les données de cette publication ne sont donc pas comparables à celles des productions précédentes pour le mois concerné*

*Pour en savoir plus : documentation de l'Insee*

### Création d'entreprise en Corse en août 2022 et cumul depuis le début de l'année



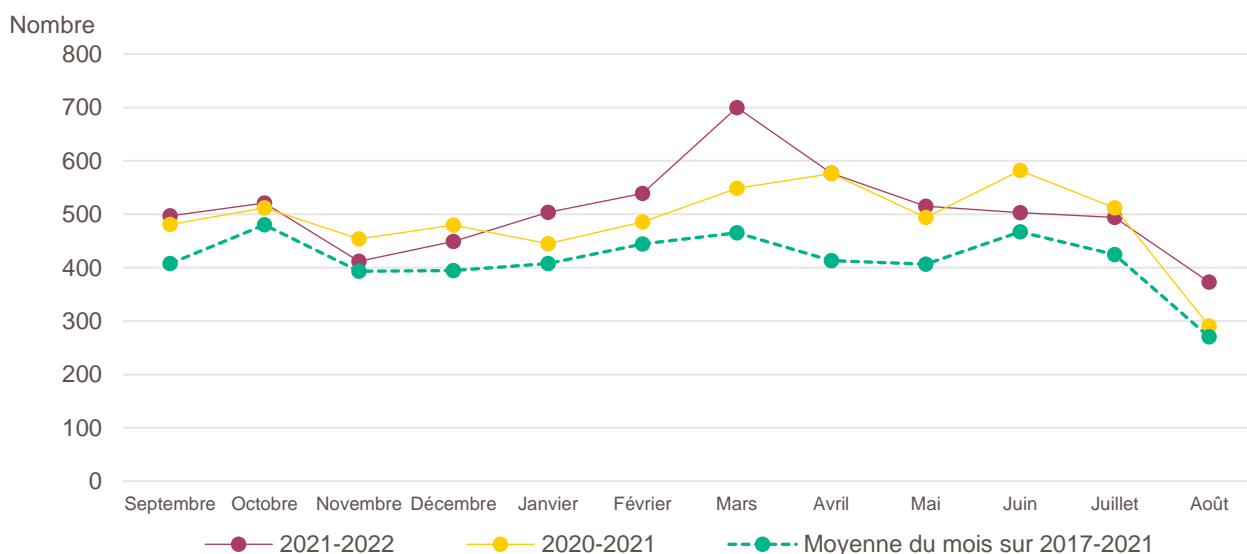
*Lecture de la partie gauche : en août 2022, 373 entreprises ont été créées en Corse, soit + 28,2 % par rapport aux 291 d'août 2021 (marque jaune). Le nombre moyen de créations d'entreprises est de 270 pour le mois d'août sur la période couvrant les années 2017 à 2021 (marque verte).*

*Lecture de la partie droite : le nombre cumulé de créations depuis le début de l'année 2022 s'élève à 4 205, soit + 6,9 % par rapport aux 3 935 de janvier à août 2021 (marque jaune). Le nombre moyen de créations d'entreprises entre janvier et août sur la période couvrant les années 2017 à 2021 est de 3 299 (marque verte).*

*Champ : Corse, unités légales productives et marchandes, exerçant une activité non agricole (données brutes).*

*Source : Insee (Sirene). Traitements Observatoire de la création d'entreprise.*

### Évolution de la création d'entreprise en Corse sur douze mois glissants



*Lecture : en septembre 2020, 481 entreprises ont été créées en Corse contre 497 en septembre 2021 et 408 en moyenne pour les mois de septembre 2017 à 2021.*

*Champ : Corse, unités légales productives et marchandes, exerçant une activité non agricole (données brutes).*

*Source : Insee (Sirene). Traitements Observatoire de la création d'entreprise.*

## Création d'entreprise en Corse selon le secteur d'activité

Août 2022	Nombre de créations d'entreprises	Part des micro-entrepreneurs %	Évolution août 2021-2022 %	Évolution janvier à août 2021-2022 %
<b>Activités secondaires</b>	<b>78</b>	<b>53,8</b>	<b>+ 20,0</b>	<b>- 1,0</b>
Industrie	13	69,2	- 43,5	- 3,5
Construction	65	50,8	+ 54,8	+ 0,3
<b>Activités de type commerce</b>	<b>93</b>	<b>54,8</b>	<b>+ 16,3</b>	<b>- 2,5</b>
Commerce de détail	25	56,0	+ 13,6	- 19,2
Commerce de gros	11	45,5	+ 37,5	- 23,6
Commerce de bouche <sup>a</sup>	2	100,0	---	+ 25,0
Commerce et réparation automobiles	7	71,4	+ 250,0	+ 7,7
Hébergement	12	16,7	+ 9,1	+ 20,2
Restauration	15	40,0	- 6,3	+ 3,3
Services en direction des personnes	21	81,0	+ 0,0	+ 12,9
<b>Activités de type services</b>	<b>202</b>	<b>49,5</b>	<b>+ 38,4</b>	<b>+ 17,4</b>
Immobilier	20	20,0	+ 11,1	+ 15,3
Transports et entreposage	13	53,8	+ 85,7	+ 29,3
Activités scientifiques et techniques	48	45,8	+ 20,0	+ 3,2
Activités de soutien aux entreprises	45	80,0	+ 73,1	+ 35,6
Information et communication	16	68,8	+ 60,0	+ 23,1
Enseignement	10	90,0	+ 42,9	+ 37,0
Arts, spectacles et activités récréatives	14	50,0	+ 133,3	+ 20,5
Santé humaine et action sociale <sup>b</sup>	23	13,0	+ 9,5	- 0,5
Activités financières et d'assurance	13	7,7	+ 18,2	+ 3,1
Activités des sociétés holding	5	0,0	- 16,7	- 10,3
<b>Total Corse</b>	<b>373</b>	<b>51,7</b>	<b>+ 28,2</b>	<b>+ 6,9</b>

**a.** Ce regroupement de secteurs, composé par l'OCE, comprend les activités de charcuterie (10.13B), la cuisson de produits de boulangerie (10.71B), les boulangeries et boulangeries-pâtisseries (10.71C), ainsi que les pâtisseries (10.71D). Dans la nomenclature d'activité française NAF rév.2, ces activités appartiennent au secteur de l'industrie manufacturière alimentaire.

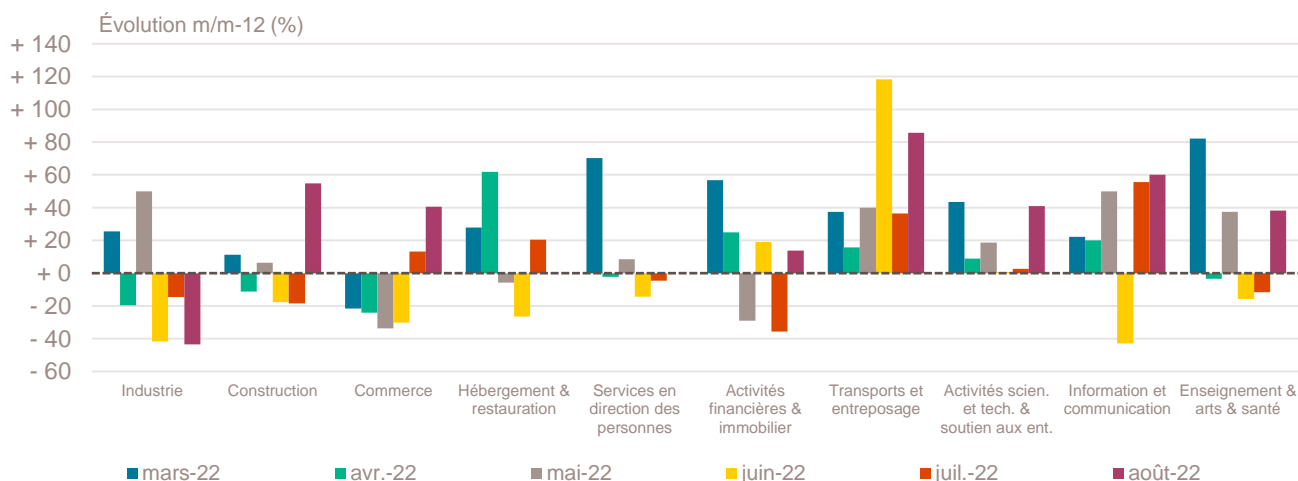
**b.** Dans ce secteur regroupé de la NAF rév.2, le nombre de créations d'entreprises relevant de l'action sociale est très faible.

Lecture : en août 2022, 13 entreprises ont été créées en Corse dans l'industrie (dont 69,2 % de micro-entrepreneurs), un nombre en baisse de - 43,5 % par rapport à août 2021 et un nombre cumulé sur janvier-août 2022 en baisse de - 3,5 % par rapport au cumul des créations d'entreprises sur la même période de 2021.

Champ : Corse, unités légales productives et marchandes, exerçant une activité non agricole (données brutes).

Source : Insee (Sirene). Traitements Observatoire de la création d'entreprise.

## Variations du nombre de créations d'entreprises par secteur d'activité en Corse



Champ : Corse, unités légales productives et marchandes, exerçant une activité non agricole (données brutes).

Source : Insee (Sirene). Traitements Observatoire de la création d'entreprise.

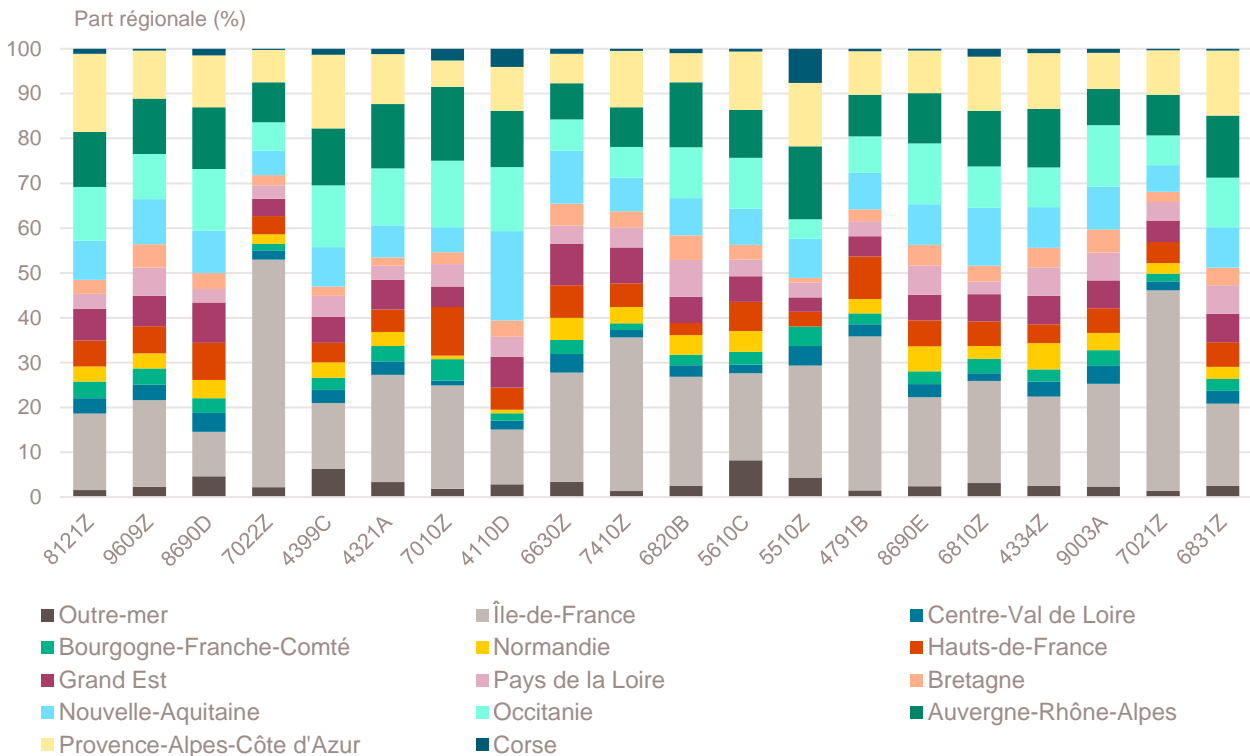
## Top 20 des activités en nombre de créations d'entreprises en Corse

Août 2022	Nombre de créations d'entreprises	Part des micro-entrepreneurs %	Évolution août 2021-2022 %
8121Z-Nettoyage courant des bâtiments	24	95,8	+ 200,0
9609Z-Autres services personnels n.c.a.	15	80,0	+ 50,0
8690D-Activités des infirmiers et des sages-femmes	13	0,0	+ 18,2
7022Z-Conseil pour les affaires et autres conseils de gestion	13	76,9	- 23,5
4399C-Travaux de maçonnerie générale et gros œuvre de bâtiment	11	54,5	+ 10,0
4321A-Travaux d'installation électrique dans tous locaux	11	72,7	+ 37,5
7010Z-Activités des sièges sociaux	10	0,0	+ 900,0
4110D-Supports juridiques de programmes	10	0,0	+ 900,0
6630Z-Gestion de fonds	8	12,5	+ 100,0
7410Z-Activités spécialisées de design	7	57,1	+ 16,7
6820B-Location de terrains et d'autres biens immobiliers	7	0,0	+ 16,7
5610C-Restauration de type rapide	7	42,9	- 22,2
5510Z-Hôtels et hébergement similaire	7	0,0	+ 0,0
4791B-Vente à distance sur catalogue spécialisé	7	71,4	+ 16,7
8690E-Activités des professionnels de la rééduc., appareillage et pédi.-podo.	7	14,3	+ 40,0
6810Z-Activités des marchands de biens immobiliers	6	0,0	+ 0,0
4334Z-Travaux de peinture et vitrerie	6	66,7	+ 100,0
9003A-Création artistique relevant des arts plastiques	5	40,0	+ 25,0
7021Z-Conseil en relations publiques et communication	5	60,0	+ 150,0
6831Z-Agences immobilières	5	80,0	- 16,7

Champ : Corse, unités légales productives et marchandes, exerçant une activité non agricole (données brutes).

Source : Insee (Sirene). Traitements Observatoire de la création d'entreprise.

## Répartition régionale des activités de ce Top 20, août 2022



Champ : France entière, unités légales productives et marchandes, exerçant une activité non agricole (données brutes).

Source : Insee (Sirene). Traitements Observatoire de la création d'entreprise.

## Top 15 des activités en termes de croissance du nombre de créations d'entreprises

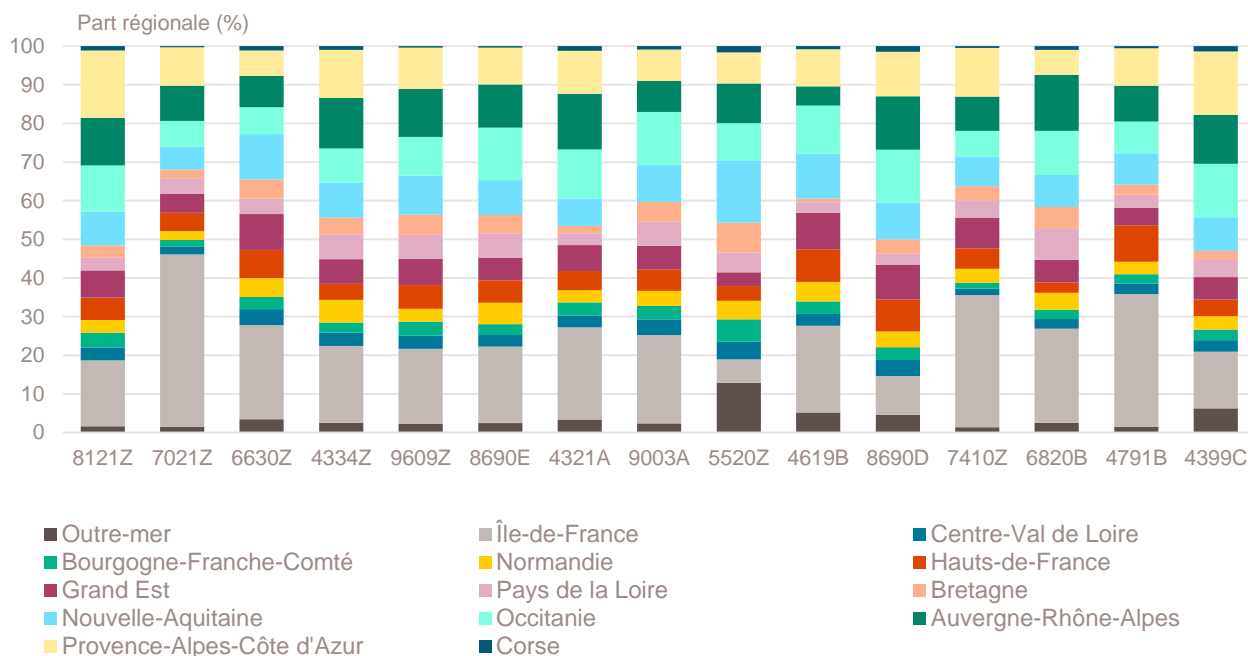
Août 2022	Nombre de créations d'entreprises	Part des micro-entrepreneurs %	Évolution août 2021-2022 %
8121Z-Nettoyage courant des bâtiments	24	95,8	+ 200,0
7021Z-Conseil en relations publiques et communication	5	60,0	+ 150,0
6630Z-Gestion de fonds	8	12,5	+ 100,0
4334Z-Travaux de peinture et vitrerie	6	66,7	+ 100,0
9609Z-Autres services personnels n.c.a.	15	80,0	+ 50,0
8690E-Activités des professionnels de la rééduc., appareillage et pédi.-podo.	7	14,3	+ 40,0
4321A-Travaux d'installation électrique dans tous locaux	11	72,7	+ 37,5
9003A-Création artistique relevant des arts plastiques	5	40,0	+ 25,0
5520Z-Hébergement touristique et autre hébergement de courte durée	5	40,0	+ 25,0
4619B-Autres intermédiaires du commerce en produits divers	5	60,0	+ 25,0
8690D-Activités des infirmiers et des sages-femmes	13	0,0	+ 18,2
7410Z-Activités spécialisées de design	7	57,1	+ 16,7
6820B-Location de terrains et d'autres biens immobiliers	7	0,0	+ 16,7
4791B-Vente à distance sur catalogue spécialisé	7	71,4	+ 16,7
4399C-Travaux de maçonnerie générale et gros œuvre de bâtiment	11	54,5	+ 10,0

Note de lecture : de nombreuses activités comptant très peu de créations, l'évolution de leur nombre dans le temps peut être très forte. Afin d'éviter ce biais, seules sont prises en compte les activités qui comptent un nombre de créations supérieur au troisième quartile du mois analysé (à savoir les secteurs avec plus de 4 créations d'entreprises en Corse).

Champ : Corse, unités légales productives et marchandes, exerçant une activité non agricole (données brutes).

Source : Insee (Sirene). Traitements Observatoire de la création d'entreprise.

## Répartition régionale des activités de ce Top 15, août 2022



Champ : France entière, unités légales productives et marchandes, exerçant une activité non agricole (données brutes).

Source : Insee (Sirene). Traitements Observatoire de la création d'entreprise.

## Top 4 des activités en termes de décroissance du nombre de créations d'entreprises

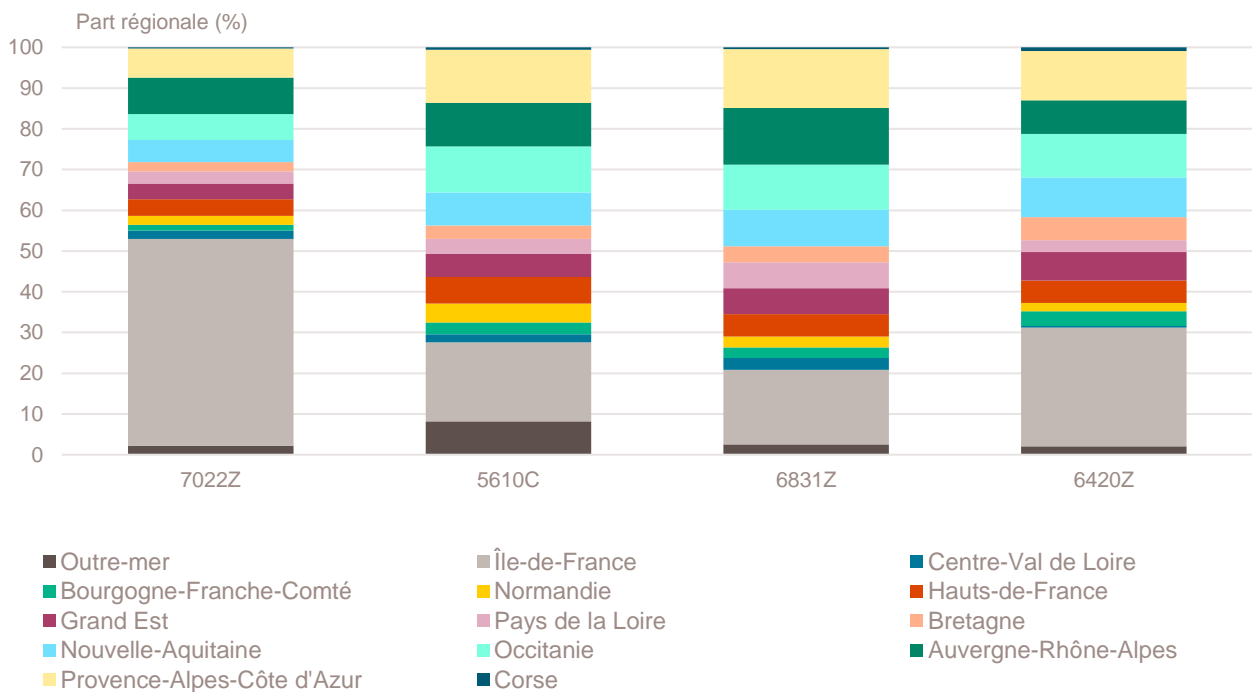
Août 2022	Nombre de créations d'entreprises	Part des micro-entrepreneurs %	Évolution août 2021-2022 %
7022Z-Conseil pour les affaires et autres conseils de gestion	13	76,9	- 23,5
5610C-Restauration de type rapide	7	42,9	- 22,2
6831Z-Agences immobilières	5	80,0	- 16,7
6420Z-Activités des sociétés holding	5	0,0	- 16,7

*Note de lecture : de nombreuses activités comptant très peu de créations, l'évolution de leur nombre dans le temps peut être très forte. Afin d'éviter ce biais, seules sont prises en compte les activités qui comptent un nombre de créations supérieur au troisième quartile du mois analysé (à savoir les secteurs avec plus de 4 créations d'entreprises en Corse).*

*Champ : Corse, unités légales productives et marchandes, exerçant une activité non agricole (données brutes).*

*Source : Insee (Sirene). Traitements Observatoire de la création d'entreprise.*

## Répartition régionale des activités de ce Top 4, août 2022



*Champ : France entière, unités légales productives et marchandes, exerçant une activité non agricole (données brutes).*

*Source : Insee (Sirene). Traitements Observatoire de la création d'entreprise.*

## Création d'entreprise en Corse selon la nature juridique

Août 2022	Nombre de créations d'entreprises	Part dans le total %	Évolution août 2021-2022 %	Évolution janvier à août 2021-2022 %
<b>Entreprises individuelles</b>	<b>238</b>	<b>63,8</b>	<b>+ 19,0</b>	<b>+ 7,6</b>
Micro-entrepreneurs	193	51,7	+ 27,8	+ 17,8
Entreprises individuelles classiques	45	12,1	- 8,2	- 27,5
<b>Sociétés</b>	<b>135</b>	<b>36,2</b>	<b>+ 48,4</b>	<b>+ 5,3</b>
SARL & EURL	34	9,1	+ 61,9	+ 10,9
SAS & SASU	83	22,3	+ 38,3	+ 3,4
SCI	1	0,3	- 75,0	- 44,4
Autres <sup>a</sup>	17	4,6	+ 183,3	+ 17,1
<b>Total Corse</b>	<b>373</b>	<b>100,0</b>	<b>+ 28,2</b>	<b>+ 6,9</b>

a. Dont associations, fondations, collectivités territoriales, organismes professionnels, syndicats de propriétaires, etc.

Champ : Corse, unités légales productives et marchandes, exerçant une activité non agricole (données brutes).

Source : Insee (Sirene). Traitements Observatoire de la création d'entreprise.

## Création d'entreprise en Corse selon le type de la commune d'implantation

Août 2022	Nombre de créations d'entreprises	Part dans le total %	Évolution août 2021-2022 %	Évolution janvier à août 2021-2022 %
Rurale éloignée très peu dense	14	3,8	- 39,1	+ 23,6
Rurale éloignée peu dense	48	12,9	+ 29,7	+ 13,0
Rurale périphérique très peu dense	11	2,9	+ 266,7	+ 11,2
Rurale périphérique peu dense	20	5,4	- 9,1	+ 5,5
Bourg	36	9,7	+ 38,5	+ 9,1
Petite ville	45	12,1	+ 9,8	+ 0,6
Urbaine périphérique peu dense	30	8,0	+ 87,5	+ 6,8
Urbaine dense	169	45,3	+ 37,4	+ 4,0
Urbaine très dense	0	0,0	---	---
<b>Total Corse</b>	<b>373</b>	<b>100,0</b>	<b>+ 28,2</b>	<b>+ 6,9</b>

Champ : Corse, unités légales productives et marchandes, exerçant une activité non agricole (données brutes).

Sources : Insee (Sirene, COG), IGN 2019, MENJ-DEPP, CGET. Traitements Observatoire de la création d'entreprise.

## Création d'entreprise en Corse dans les territoires aidés

Août 2022	Nombre de créations d'entreprises	Part dans le total %	Évolution août 2021-2022 %	Évolution janvier à août 2021-2022 %
Zones de revitalisation rurale (ZRR)	164	44,0	+ 16,3	+ 8,8
Zones d'aide à finalité régionale (AFR)	373	100,0	+ 28,2	+ 6,9
Petites villes de demain (PVD)	49	13,1	+ 32,4	+ 8,8
Actions cœur de ville (ACV)	123	33,0	+ 33,7	+ 5,7

Champ : Corse, unités légales productives et marchandes, exerçant une activité non agricole (données brutes).

Sources : Insee (Sirene, COG), CGET. Traitements Observatoire de la création d'entreprise.

## Création d'entreprise en France selon la région et le département d'implantation

Août 2022	Nombre de créations d'entreprises	Part des micro-entrepreneurs %	Évolution août 2021-2022 %	Évolution janvier à août 2021-2022 %
<b>Auvergne-Rhône-Alpes</b>	<b>7 849</b>	<b>62,1</b>	<b>+ 5,1</b>	<b>- 0,3</b>
01 - Ain	537	63,3	+ 2,7	+ 3,1
03 - Allier	250	58,4	+ 13,1	+ 3,1
07 - Ardèche	253	60,5	- 7,3	+ 4,1
15 - Cantal	79	51,9	+ 12,9	+ 5,2
26 - Drôme	456	66,2	+ 1,6	- 2,2
38 - Isère	1 236	67,9	+ 5,5	- 0,8
42 - Loire	639	61,8	+ 10,2	+ 0,5
43 - Haute-Loire	138	47,1	+ 10,4	+ 8,4
63 - Puy-de-Dôme	561	52,6	+ 24,4	+ 0,2
69 - Rhône	2 351	62,3	+ 1,8	- 0,9
73 - Savoie	426	56,1	- 3,6	- 0,9
74 - Haute-Savoie	923	64,8	+ 8,1	- 3,2
<b>Bourgogne-Franche-Comté</b>	<b>2 052</b>	<b>62,5</b>	<b>+ 0,8</b>	<b>- 4,7</b>
21 - Côte-d'Or	452	67,0	- 2,4	- 7,8
25 - Doubs	401	57,9	+ 0,8	- 4,1
39 - Jura	151	59,6	- 0,7	- 1,1
58 - Nièvre	113	57,5	- 5,0	- 0,2
70 - Haute-Saône	163	62,0	+ 6,5	+ 5,6
71 - Saône-et-Loire	413	67,6	+ 6,7	- 5,9
89 - Yonne	242	59,9	- 8,3	- 5,2
90 - Territoire-de-Belfort	117	58,1	+ 17,0	- 12,2
<b>Bretagne</b>	<b>2 553</b>	<b>57,9</b>	<b>+ 7,9</b>	<b>+ 2,7</b>
22 - Côtes-d'Armor	453	53,2	+ 28,0	+ 6,7
29 - Finistère	629	58,5	- 0,5	+ 1,7
35 - Ille-et-Vilaine	929	61,7	+ 9,4	+ 0,7
56 - Morbihan	542	54,6	+ 1,9	+ 4,4
<b>Centre-Val de Loire</b>	<b>2 046</b>	<b>61,0</b>	<b>+ 8,0</b>	<b>+ 0,3</b>
18 - Cher	207	65,2	+ 14,4	- 2,9
28 - Eure-et-Loir	358	62,3	+ 18,9	+ 2,1
36 - Indre	142	57,7	+ 8,4	- 4,0
37 - Indre-et-Loire	550	62,2	- 1,6	- 1,3
41 - Loir-et-Cher	245	55,9	+ 11,9	+ 10,4
45 - Loiret	544	60,7	+ 7,9	- 0,6
<b>Corse</b>	<b>373</b>	<b>51,7</b>	<b>+ 28,2</b>	<b>+ 6,9</b>
2A - Corse-du-Sud	194	53,1	+ 45,9	+ 12,1
2B - Haute-corse	179	50,3	+ 13,3	+ 1,5
<b>Grand Est</b>	<b>4 501</b>	<b>61,3</b>	<b>+ 4,6</b>	<b>- 2,9</b>
08 - Ardennes	138	65,9	+ 4,5	+ 4,2
10 - Aube	273	59,7	+ 18,7	- 2,1
51 - Marne	514	69,1	+ 8,4	- 1,3
52 - Haute-Marne	113	47,8	+ 34,5	+ 1,1
54 - Meurthe-et-Moselle	544	60,1	+ 1,9	- 6,9
55 - Meuse	124	59,7	+ 18,1	- 0,3
57 - Moselle	832	64,4	+ 3,0	- 2,8
67 - Bas-Rhin	1 049	57,8	- 3,8	- 0,8
68 - Haut-Rhin	649	61,5	+ 7,6	- 8,7
88 - Vosges	265	58,9	+ 8,2	- 0,5

Note de lecture : les données détaillées pour chaque région française (hors Mayotte) sont disponibles dans la collection « Fiche statistique mensuelle régionale ».

Champ : France entière, unités légales productives et marchandes, exerçant une activité non agricole (données brutes).

Sources : Insee (Sirene, COG), CGET. Traitements Observatoire de la création d'entreprise.

Août 2022	Nombre de créations d'entreprises	Part des micro-entrepreneurs %	Évolution août 2021-2022 %	Évolution janvier à août 2021-2022 %
<b>Hauts-de-France</b>	<b>4 230</b>	<b>62,6</b>	<b>+ 0,3</b>	<b>- 5,2</b>
02 - Aisne	322	61,2	+ 27,8	- 5,8
59 - Nord	2 059	63,4	- 2,7	- 7,7
60 - Oise	592	63,9	- 6,9	- 1,5
62 - Pas-de-Calais	877	61,5	+ 3,1	- 3,4
80 - Somme	380	60,0	+ 5,0	+ 0,3
<b>Île-de-France</b>	<b>19 873</b>	<b>64,2</b>	<b>+ 26,5</b>	<b>- 1,5</b>
75 - Paris	5 966	55,5	+ 27,5	+ 2,9
77 - Seine-et-Marne	1 638	72,2	+ 20,4	- 4,3
78 - Yvelines	1 735	69,9	+ 22,2	- 5,9
91 - Essonne	1 603	68,2	+ 24,8	- 1,8
92 - Hauts-de-Seine	2 631	64,5	+ 46,0	+ 0,7
93 - Seine-Saint-Denis	2 682	65,1	+ 30,2	- 3,4
94 - Val-de-Marne	2 007	70,2	+ 17,0	- 3,6
95 - Val-d'Oise	1 611	68,2	+ 16,0	- 6,1
<b>Normandie</b>	<b>2 449</b>	<b>57,8</b>	<b>- 0,2</b>	<b>- 5,7</b>
14 - Calvados	572	56,8	- 9,9	- 9,0
27 - Eure	498	60,6	+ 11,4	+ 2,7
50 - Manche	311	58,5	+ 6,9	- 3,0
61 - Orne	158	50,6	- 13,2	- 3,1
76 - Seine-Maritime	910	57,8	+ 1,2	- 8,6
<b>Nouvelle-Aquitaine</b>	<b>5 752</b>	<b>62,4</b>	<b>- 1,0</b>	<b>- 2,0</b>
16 - Charente	270	60,4	+ 15,4	+ 0,8
17 - Charente-Maritime	618	63,8	+ 7,5	+ 0,2
19 - Corrèze	153	68,0	- 11,0	- 3,9
23 - Creuse	65	66,2	+ 32,7	- 2,2
24 - Dordogne	353	70,0	+ 0,6	- 4,8
33 - Gironde	2 120	62,5	- 3,9	- 3,7
40 - Landes	369	53,9	+ 4,5	+ 0,3
47 - Lot-et-Garonne	285	68,4	- 5,3	- 0,7
64 - Pyrénées-Atlantiques	616	56,8	- 14,3	- 1,1
79 - Deux-Sèvres	268	65,7	+ 20,2	+ 1,7
86 - Vienne	360	61,4	+ 14,6	+ 7,3
87 - Haute-Vienne	275	64,0	- 11,6	- 11,4
<b>Occitanie</b>	<b>6 678</b>	<b>62,4</b>	<b>+ 11,2</b>	<b>- 2,2</b>
09 - Ariège	137	67,9	+ 18,1	+ 2,4
11 - Aude	350	66,0	+ 18,2	+ 4,8
12 - Aveyron	256	49,6	+ 18,5	+ 2,9
30 - Gard	797	64,0	+ 17,6	+ 1,0
31 - Haute-Garonne	1 823	63,5	+ 16,0	- 6,4
32 - Gers	182	52,7	+ 12,3	- 1,6
34 - Hérault	1 605	62,7	+ 4,4	- 3,7
46 - Lot	134	51,5	+ 11,7	+ 1,5
48 - Lozère	45	55,6	- 26,2	- 11,9
65 - Hautes-Pyrénées	229	61,1	+ 23,1	+ 2,9
66 - Pyrénées-Orientales	501	63,5	- 3,5	- 0,8
81 - Tarn	365	61,6	+ 11,3	+ 1,0
82 - Tarn-et-Garonne	254	66,5	+ 18,7	- 0,2

Note de lecture : les données détaillées pour chaque région française (hors Mayotte) sont disponibles dans la collection « Fiche statistique mensuelle régionale ».

Champ : France entière, unités légales productives et marchandes, exerçant une activité non agricole (données brutes).

Sources : Insee (Sirene, COG), CGET. Traitements Observatoire de la création d'entreprise.



Août 2022	Nombre de créations d'entreprises	Part des micro-entrepreneurs %	Évolution août 2021-2022 %	Évolution janvier à août 2021-2022 %
<b>Pays de la Loire</b>	<b>3 159</b>	<b>63,7</b>	<b>+ 19,3</b>	<b>- 1,6</b>
44 - Loire-Atlantique	1 496	61,4	+ 27,0	- 2,3
49 - Maine-et-Loire	614	66,9	+ 11,8	- 3,6
53 - Mayenne	173	67,1	+ 1,2	- 8,1
72 - Sarthe	398	66,6	+ 28,4	+ 2,4
85 - Vendée	478	63,0	+ 8,9	+ 2,5
<b>Provence-Alpes-Côte d'Azur</b>	<b>7 301</b>	<b>67,3</b>	<b>+ 15,1</b>	<b>+ 1,3</b>
04 - Alpes-de-Haute-Provence	157	67,5	+ 44,0	+ 6,2
05 - Hautes-Alpes	165	66,7	+ 37,5	+ 12,2
06 - Alpes-Maritimes	1 856	67,4	+ 16,4	+ 5,7
13 - Bouches-du-Rhône	2 990	65,5	+ 13,6	- 1,3
83 - Var	1 415	69,0	+ 14,9	+ 0,7
84 - Vaucluse	718	71,9	+ 9,8	- 1,1
<b>France métrop. hors Île-de-France</b>	<b>48 943</b>	<b>62,5</b>	<b>+ 6,8</b>	<b>- 1,5</b>
<b>France métropolitaine</b>	<b>68 816</b>	<b>63,0</b>	<b>+ 11,8</b>	<b>- 1,5</b>
<b>France d'outre-mer</b>	<b>2 584</b>	<b>45,2</b>	<b>+ 11,5</b>	<b>+ 5,2</b>
971 - Guadeloupe	600	49,8	+ 31,3	+ 14,6
972 - Martinique	687	24,2	+ 46,8	+ 3,1
973 - Guyane	195	55,9	- 17,7	+ 5,9
974 - La Réunion	962	56,9	- 5,1	+ 2,8
976 - Mayotte	140	33,6	- 1,4	- 4,7
<b>France entière</b>	<b>71 400</b>	<b>62,3</b>	<b>+ 11,8</b>	<b>- 1,3</b>

Lecture : en août 2022, 3 159 entreprises ont été créées en Pays de la Loire (dont 63,7 % de micro-entrepreneurs), un nombre en hausse de + 19,3 % par rapport à août 2021. Le nombre cumulé de créations dans la région sur janvier-août 2022 a baissé de - 1,6 % par rapport au cumul des créations d'entreprises sur la même période de 2021.

Note de lecture : les données détaillées pour chaque région française (hors Mayotte) sont disponibles dans la collection « Fiche statistique mensuelle régionale ».

Champ : France entière, unités légales productives et marchandes, exerçant une activité non agricole (données brutes).

Sources : Insee (Sirene, COG), CGET. Traitements Observatoire de la création d'entreprise.

## Méthodologie

Pour réaliser ce document, l'Observatoire de la création (OCE) de Bpifrance Création se sert des informations statistiques brutes (non corrigées des variations saisonnières et des jours ouvrés) du répertoire des entreprises et des établissements (REE) de la base de données Sirene, des fichiers du Code officiel géographique (COG), tous deux mis à disposition par l'Insee, ainsi que de bases complémentaires pour les données communales ; la base du CGET pour les communes en ZRR et la base de la direction de l'évaluation, de la prospective et de la performance (DEPP) du ministère chargé de l'éducation nationale pour la typologie de communes.

➔ [Pour les données corrigées, voir le site de l'Insee.](#)

Après une première publication des chiffres mensuels (données provisoires), l'Insee procède à une première révision le mois suivant (données semi-définitives), puis à une seconde un mois après pour arrêter les chiffres (données définitives). Seules les données antérieures à deux mois sont donc définitives. Les travaux de l'OCE intégrant au fur et à mesure ces révisions, les données peuvent alors être différentes d'une publication à l'autre pour les trois mois les plus récents.

Les résultats statistiques présentés portent, à compter de 2022, sur l'ensemble des unités légales productives et marchandes, exerçant une activité économique réelle dans l'industrie, la construction, le commerce ou les services. Sauf mention particulière, ils concernent la Corse.

➔ [Pour en savoir plus sur le dispositif rénové de calcul des créations, voir le site de l'Insee.](#)

## Calculs

Sur les 732 secteurs d'activité répertoriés dans la nomenclature d'activités française (NAF), la plupart comptent peu ou prou de créations d'entreprises dans chaque territoire. Pour éviter que ces secteurs ne biaisent les calculs, seuls sont pris en compte ceux qui comptent un nombre de créations d'entreprises supérieur au 3<sup>e</sup> quartile du mois analysé.

## Définitions

La définition des **créations d'entreprises** s'appuie sur les concepts harmonisés au niveau européen. Elles correspondent aux nouvelles immatriculations dans le répertoire REE, qui enregistrent un début d'activité relevant de l'un des cas suivants : création de nouveaux moyens de production ; redémarrage d'une activité après une interruption de plus d'un an ; redémarrage d'une activité après une interruption de moins d'un an, mais avec changement d'activité ; reprise, par une entreprise nouvelle, des activités d'une autre entreprise s'il n'y a pas continuité entre la situation du cédant et celle du repreneur, en termes d'activité et de localisation.

Pour les **micro-entrepreneurs** (ex-auto-entrepreneurs), les créations ne sont pas dénombrées selon le concept européen. Il y a bien immatriculation dans le répertoire Sirene, mais sans savoir s'il y aura ou pas un début d'activité. Par ailleurs, certaines immatriculations ne seront pas validées par l'Agence centrale des organismes de Sécurité sociale (Acoss), comme les personnes relevant de la mutualité sociale agricole ou de professions réglementées qui n'ont pas le droit d'être micro-entrepreneur. Sont définis comme micro-entrepreneurs, tous les entrepreneurs individuels inscrits sous le régime fiscal de la micro-entreprise et soumis au régime micro-social simplifié.

➔ [Pour en savoir plus, voir le site de Bpifrance Création.](#)

Les **zones de revitalisation rurale** (ZRR) regroupent les communes peu densément peuplées et caractérisées comme fragiles pour des raisons socio-économiques. Le classement des communes en ZRR permet aux entreprises qui y sont installées de bénéficier d'aides fiscales. Les **zones d'aide à finalité régionale** (AFR) correspondent aux territoires de l'Union européenne présentant des retards de développement, dans lesquelles l'État et les collectivités locales ont pu allouer, entre 2014 et 2020, des aides aux entreprises pour encourager les investissements et la création durable d'emplois. Le programme **Petites villes de demain** (PVD) permet aux villes de moins de 20 000 habitants sélectionnées, de bénéficier d'un soutien de l'État et de ses partenaires pour élaborer et mettre en œuvre leurs projets de revitalisation. Le programme **Action cœur de ville** (ACV) vise à soutenir le travail des collectivités locales, à inciter les acteurs du logement, du commerce et de l'urbanisme à réinvestir les centres-villes, à favoriser le maintien ou l'implantation d'activités en cœur de ville, afin d'améliorer les conditions de vie dans les villes moyennes.

Une **typologie des communes en neuf catégories** a été établie par la Direction de l'évaluation, de la prospective et de la performance du ministère en charge de l'Éducation nationale pour décrire le système éducatif. Cette caractérisation du territoire, basée sur un croisement d'approches morphologique et fonctionnelle, permet de distinguer plusieurs types de communes rurales et urbaines. Elle a l'avantage d'être plus précise que l'approche par grille de densité, jusqu'ici utilisée, surtout pour décrire les zones rurales.

Bpifrance Création – Observatoire de la création d'entreprise (OCE)

27-31, avenue du Général Leclerc, 94700 Maisons-Alfort

Publication 100 % numérique mise en ligne le 30/08/2022.

Toute reproduction partielle ou totale à usage collectif de la présente publication est autorisée à la condition expresse de citer la source ainsi : « Observatoire de la création d'entreprise. La création d'entreprise en Corse, chiffres d'août 2022. Bpifrance Création, septembre 2022 ».

Contact : utilisez le formulaire de contact sur le site de Bpifrance Création.