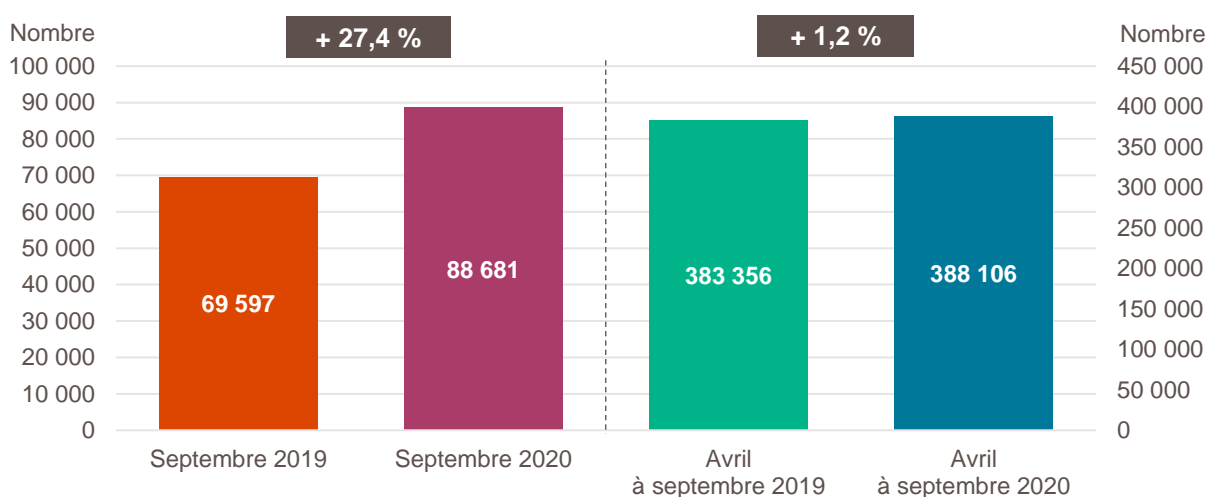


**Avertissement de l'Insee :** « L'Insee a identifié une erreur dans les statistiques de créations d'entreprises depuis 2015. Elle porte sur la répartition des créations entre entreprises individuelles classiques et micro-entrepreneurs, sans que le volume total des créations d'entreprises ni la répartition entre sociétés et entreprises individuelles soient affectés. Des actions ont été engagées pour permettre d'assurer correctement le suivi des créations sous le régime du micro-entrepreneur dès le début de l'année 2021 avec correction des séries depuis le 1er janvier 2015. D'ici-là, le partage des créations entre micro-entrepreneurs et hors micro-entrepreneurs ne sera plus diffusé ».

Pour en savoir plus : [communiqué de presse de l'Insee](#).

### Création d'entreprise en France, septembre 2019 et 2020 et cumul sur six mois glissants

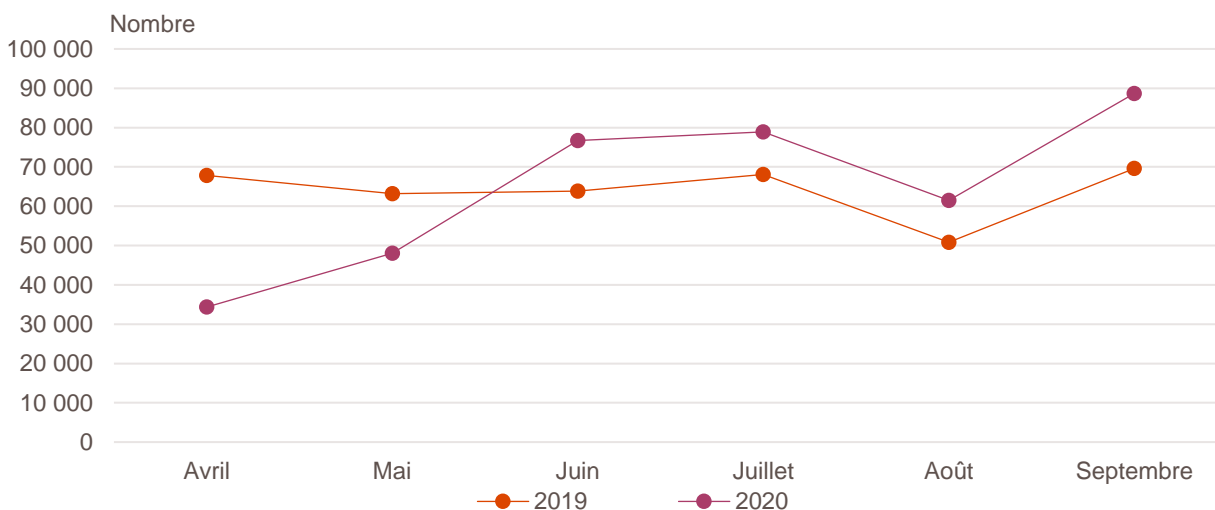


Lecture : en septembre 2020, 88 681 entreprises ont été créées en France, soit + 27,4 % par rapport à septembre 2019. Ceci porte les créations sur les six derniers mois à 388 106, soit + 1,2 % par rapport au cumul de avril à septembre 2019.

Champ : France entière, ensemble des activités marchandes non agricoles (données brutes).

Source : Insee (Sirene). Traitements Observatoire de la création d'entreprise.

### Évolution de la création d'entreprise en France sur six mois glissants



Champ : France entière, ensemble des activités marchandes non agricoles (données brutes).

Source : Insee (Sirene). Traitements Observatoire de la création d'entreprise.

## Création d'entreprise en France selon le secteur d'activité

Septembre 2020	Nombre de créations d'entreprises	Évolution septembre 2019-2020 %	Évolution sur 6 mois glissants %
<b>Activités secondaires</b>	<b>11 396</b>	<b>+ 17,3</b>	<b>- 5,1</b>
Industrie	3 441	+ 11,9	- 2,9
Construction	7 955	+ 19,8	- 6,2
<b>Activités de type commerce</b>	<b>23 045</b>	<b>+ 34,2</b>	<b>+ 1,8</b>
Commerce de détail	7 256	+ 37,9	+ 8,9
Commerce de gros	3 432	+ 52,7	+ 15,2
Commerce de bouche <sup>a</sup>	226	+ 8,1	- 14,5
Commerce et réparation automobiles	2 312	+ 31,5	+ 2,2
Hébergement	382	+ 11,7	- 16,8
Restauration	3 455	+ 44,6	- 8,4
Services en direction des personnes	5 982	+ 20,5	- 5,0
<b>Activités de type services</b>	<b>54 240</b>	<b>+ 27,0</b>	<b>+ 2,5</b>
Immobilier	3 578	+ 40,1	+ 5,8
Transports et entreposage	11 092	+ 75,2	+ 27,4
Activités scientifiques et techniques	13 890	+ 13,1	- 5,3
Activités de soutien aux entreprises	5 215	+ 15,0	- 6,6
Information et communication	4 087	+ 22,3	+ 2,4
Enseignement	5 664	+ 11,5	- 10,4
Arts, spectacles et activités récréatives	3 459	+ 33,4	+ 6,9
Santé humaine et action sociale <sup>b</sup>	5 431	+ 21,3	+ 0,4
Activités financières et d'assurance	1 824	+ 20,0	- 2,4
Activités des sociétés holding	617	+ 23,9	- 2,4
<b>Total France entière</b>	<b>88 681</b>	<b>+ 27,4</b>	<b>+ 1,2</b>

**a.** Ce regroupement de secteurs, composé par l'OCE, comprend les activités de charcuterie (10.13B), la cuisson de produits de boulangerie (10.71B), les boulangeries et boulangeries-pâtisseries (10.71C), ainsi que les pâtisseries (10.71D). Dans la nomenclature d'activité française NAF rév.2, ces activités appartiennent au secteur de l'industrie manufacturière alimentaire.

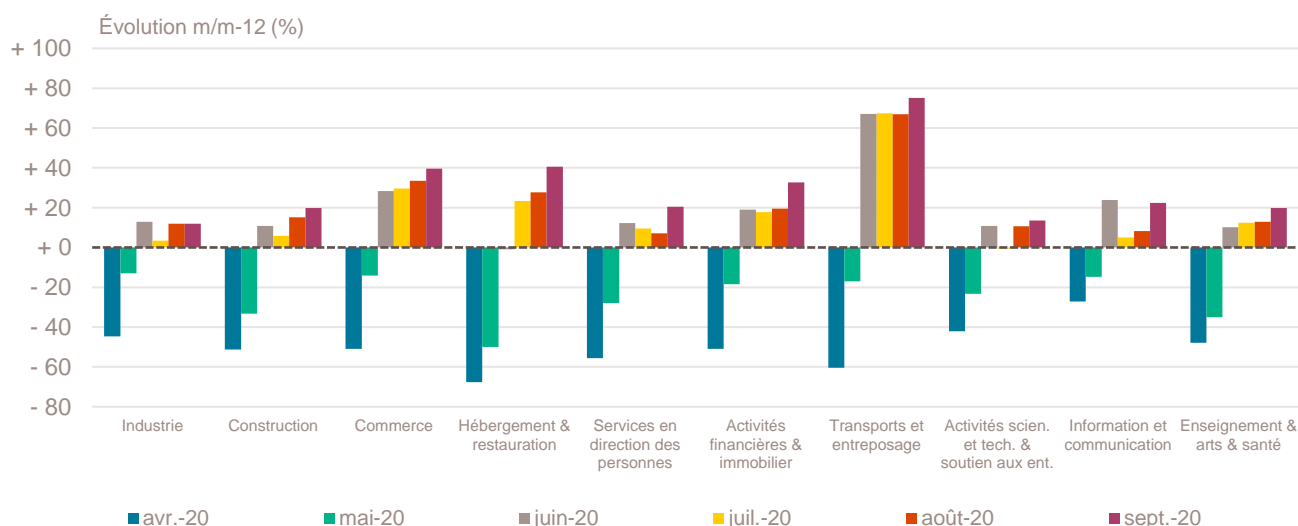
**b.** Dans ce secteur regroupé de la NAF rév.2, le nombre de créations d'entreprises relevant de l'action sociale est très faible.

Lecture : en septembre 2020, 3 441 entreprises ont été créées en France dans l'industrie un nombre en hausse de + 11,9 % par rapport à septembre 2019 et en baisse de - 2,9 % sur les six derniers mois par rapport au cumul des créations d'entreprises d'avril à septembre 2019.

Champ : France entière, ensemble des activités marchandes non agricoles (données brutes).

Source : Insee (Sirene). Traitements Observatoire de la création d'entreprise.

### Variation du nombre de créations d'entreprises par secteur d'activité en France



Champ : France entière, ensemble des activités marchandes non agricoles (données brutes).

Source : Insee (Sirene). Traitements Observatoire de la création d'entreprise.

## Top 20 des secteurs en nombre de créations d'entreprises en France

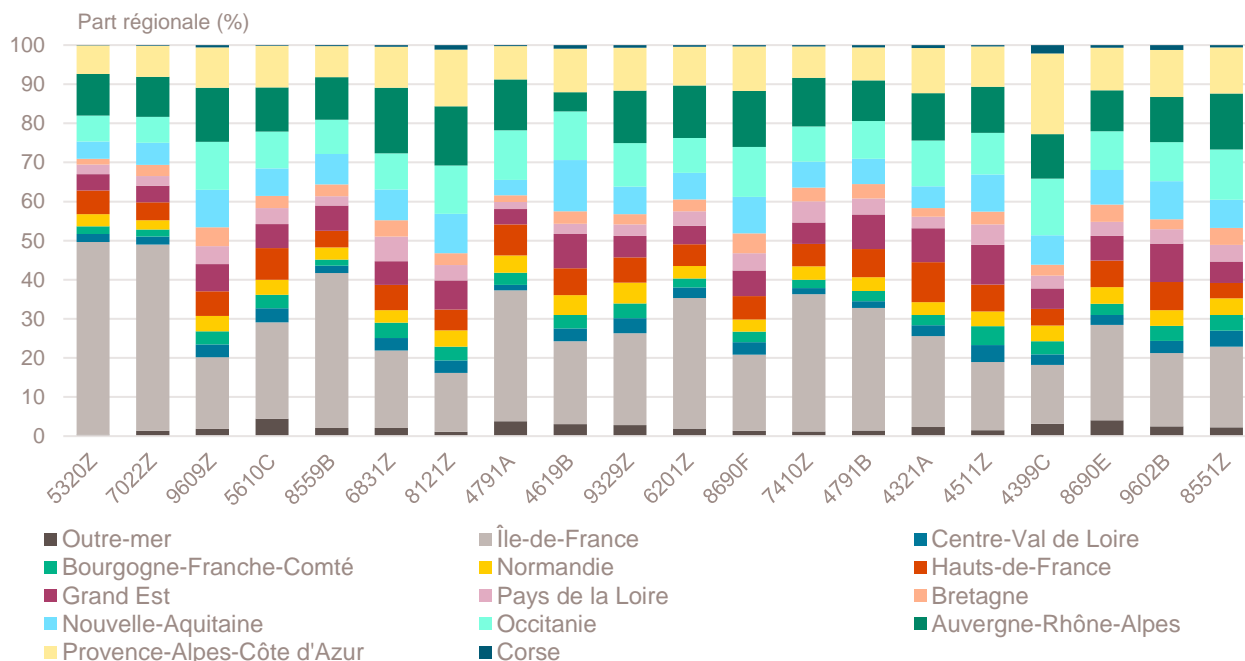
Septembre 2020	Nombre de créations d'entreprises	Évolution septembre 2019-2020 %
5320Z-Autres activités de poste et de courrier	9 391	+ 105,5
7022Z-Conseil pour les affaires et autres conseils de gestion	6 200	+ 14,0
9609Z-Autres services personnels n.c.a.	2 899	+ 13,6
5610C-Restauration de type rapide	2 355	+ 74,8
8559B-Autres enseignements	2 282	+ 20,5
6831Z-Agences immobilières	2 275	+ 49,5
8121Z-Nettoyage courant des bâtiments	2 151	+ 28,5
4791A-Vente à distance sur catalogue général	1 821	+ 85,1
4619B-Autres intermédiaires du commerce en produits divers	1 643	+ 21,3
9329Z-Autres activités récréatives et de loisirs	1 634	- 9,2
6201Z-Programmation informatique	1 571	+ 21,4
8690F-Activités de santé humaine non classées ailleurs	1 538	+ 11,4
7410Z-Activités spécialisées de design	1 478	+ 40,6
4791B-Vente à distance sur catalogue spécialisé	1 358	+ 110,5
4321A-Travaux d'installation électrique dans tous locaux	1 355	+ 44,9
4511Z-Commerce de voitures et de véhicules automobiles légers	1 284	+ 36,7
4399C-Travaux de maçonnerie générale et gros œuvre de bâtiment	1 271	+ 14,5
8690E-Activités des professionnels de la rééduc., appareillage et pédi.-podo.	1 261	+ 33,4
9602B-Soins de beauté	1 247	+ 41,2
8551Z-Enseignement de disciplines sportives et d'activités de loisirs	1 214	+ 3,7

*Note de lecture : la méthodologie appliquée par l'Insee pour affecter un code APE à chaque création d'entreprise en fonction des informations sectorielles fournies par les CFE est susceptible d'être révisée en cours d'année, entraînant des reclassifications qui ne sont pas prises en compte de façon rétrospective. Ainsi, une proportion de la variation dans le temps du nombre de créations dans un secteur peut être liée à cette révision méthodologique.*

*Champ : France entière, ensemble des activités marchandes non agricoles (données brutes).*

*Source : Insee (Sirene). Traitements Observatoire de la création d'entreprise.*

## Répartition régionale des secteurs de ce Top 20, septembre 2020



*Champ : France entière, ensemble des activités marchandes non agricoles (données brutes).*

*Source : Insee (Sirene). Traitements Observatoire de la création d'entreprise.*

## Top 20 des secteurs en termes de croissance du nombre de créations d'entreprises

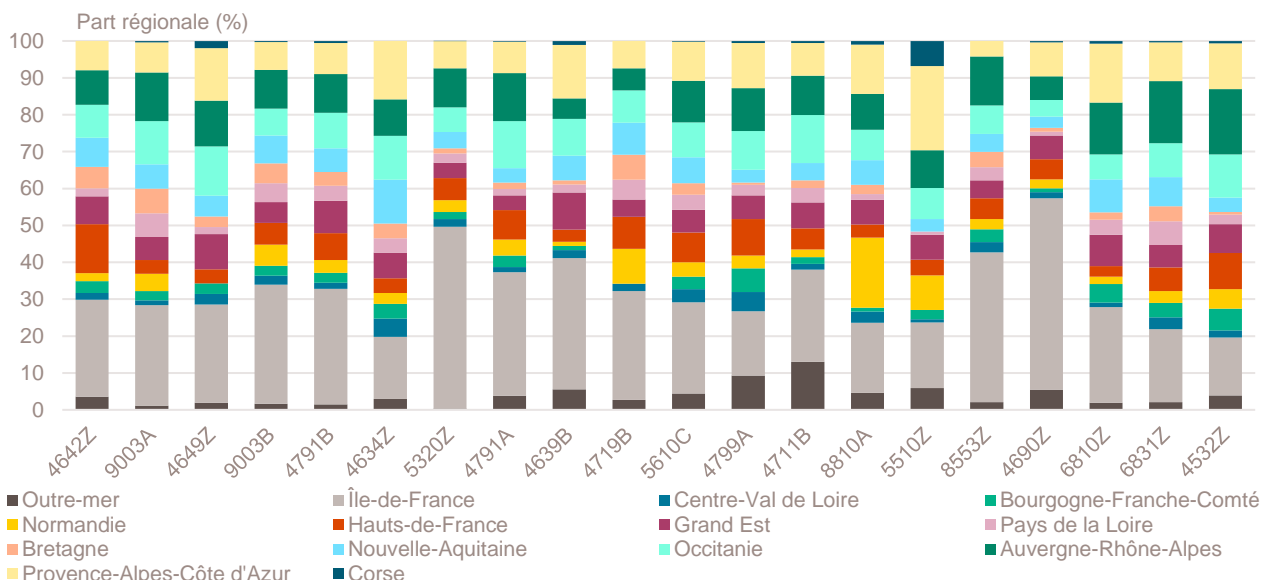
Septembre 2020	Nombre de créations d'entreprises	Évolution septembre 2019-2020 %
4642Z-Commerce de gros d'habillement et de chaussures	278	+ 672,2
9003A-Création artistique relevant des arts plastiques	852	+ 587,1
4649Z-Commerce de gros d'autres biens domestiques	105	+ 191,7
9003B-Autre création artistique	371	+ 161,3
4791B-Vente à distance sur catalogue spécialisé	1 358	+ 110,5
4634Z-Commerce de gros de boissons	101	+ 106,1
5320Z-Autres activités de poste et de courrier	9 391	+ 105,5
4791A-Vente à distance sur catalogue général	1 821	+ 85,1
4639B-Commerce de gros alimentaire non spécialisé	90	+ 80,0
4719B-Autres commerces de détail en magasin non spécialisé	149	+ 75,3
5610C-Restauration de type rapide	2 355	+ 74,8
4799A-Vente à domicile	172	+ 67,0
4711B-Commerce d'alimentation générale	384	+ 63,4
8810A-Aide à domicile	195	+ 62,5
5510Z-Hôtels et hébergement similaire	118	+ 57,3
8553Z-Enseignement de la conduite	143	+ 55,4
4690Z-Commerce de gros non spécialisé	293	+ 55,0
6810Z-Activités des marchands de biens immobiliers	413	+ 52,4
6831Z-Agences immobilières	2 275	+ 49,5
4532Z-Commerce de détail d'équipements automobiles	153	+ 45,7

Notes de lecture : de nombreux secteurs comptant très peu de créations, l'évolution de leur nombre dans le temps peut être très forte. Afin d'éviter ce biais, seuls sont pris en compte les secteurs qui comptent un nombre de créations supérieur au troisième quartile du mois analysé (à savoir les secteurs avec plus de 84 créations d'entreprises en France). La méthodologie appliquée par l'Insee pour affecter un code APE à chaque création d'entreprise en fonction des informations sectorielles fournies par les CFE est susceptible d'être révisée en cours d'année, entraînant des reclassifications qui ne sont pas prises en compte de façon rétrospective. Ainsi, une proportion de la variation dans le temps du nombre de créations dans un secteur peut être liée à cette révision méthodologique.

Champ : France entière, ensemble des activités marchandes non agricoles (données brutes).

Source : Insee (Sirene). Traitements Observatoire de la création d'entreprise.

## Répartition régionale des secteurs de ce Top 20, septembre 2020



Champ : France entière, ensemble des activités marchandes non agricoles (données brutes).

Source : Insee (Sirene). Traitements Observatoire de la création d'entreprise.

## Top 20 des secteurs en termes de décroissance du nombre de créations d'entreprises

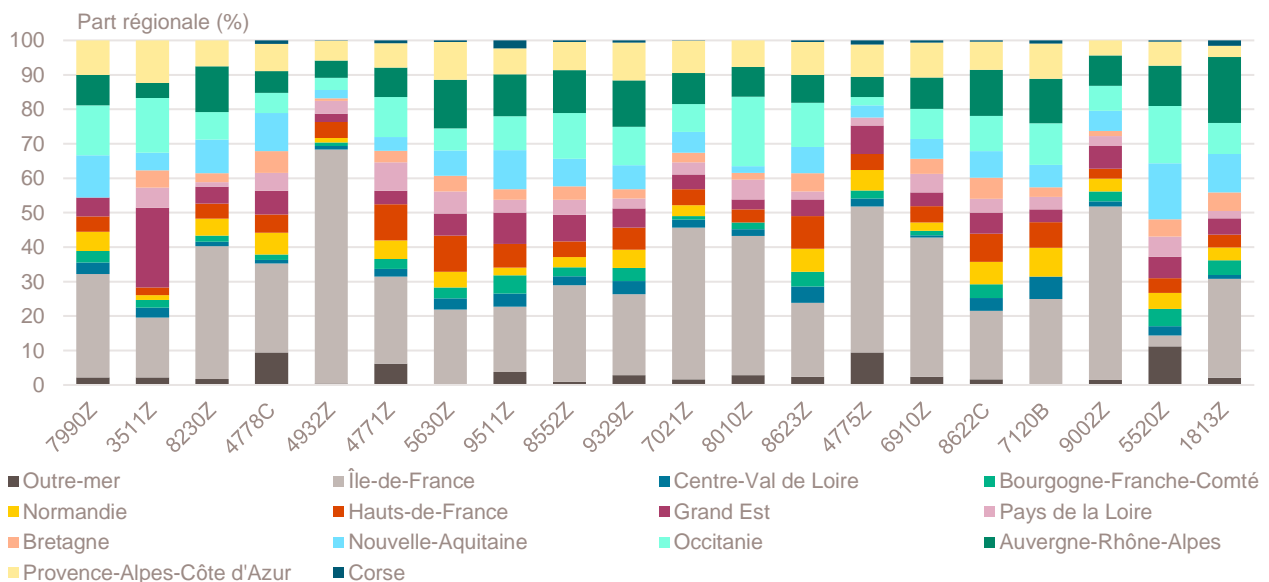
Septembre 2020	Nombre de créations d'entreprises	Évolution septembre 2019-2020 %
7990Z-Autres services de réservation et activités connexes	90	- 34,8
3511Z-Production d'électricité	138	- 32,7
8230Z-Organisation de foires, salons professionnels et congrès	226	- 25,2
4778C-Autres commerces de détail spécialisés divers	190	- 24,6
4932Z-Transports de voyageurs par taxis	904	- 16,8
4771Z-Commerce de détail d'habillement en magasin spécialisé	353	- 15,1
5630Z-Débits de boissons	219	- 14,5
9511Z-Réparation d'ordinateurs et d'équipements périphériques	132	- 13,7
8552Z-Enseignement culturel	891	- 11,2
9329Z-Autres activités récréatives et de loisirs	1 634	- 9,2
7021Z-Conseil en relations publiques et communication	1 199	- 6,0
8010Z-Activités de sécurité privée	104	- 4,6
8623Z-Pratique dentaire	210	- 3,7
4775Z-Comm. de dét. de parfumerie et de produits de beauté en magasin spé.	85	- 3,4
6910Z-Activités juridiques	297	- 3,3
8622C-Autres activités des médecins spécialistes	246	- 3,1
7120B-Analyses, essais et inspections techniques	108	- 1,8
9002Z-Activités de soutien au spectacle vivant	137	- 1,4
5520Z-Hébergement touristique et autre hébergement de courte durée	258	- 0,8
1813Z-Activités de pré-presse	188	- 0,5

Notes de lecture : de nombreux secteurs comptant très peu de créations, l'évolution de leur nombre dans le temps peut être très forte. Afin d'éviter ce biais, seuls sont pris en compte les secteurs qui comptent un nombre de créations supérieur au troisième quartile du mois analysé (à savoir les secteurs avec plus de 84 créations d'entreprises en France). La méthodologie appliquée par l'Insee pour affecter un code APE à chaque création d'entreprise en fonction des informations sectorielles fournies par les CFE est susceptible d'être révisée en cours d'année, entraînant des reclassifications qui ne sont pas prises en compte de façon rétrospective. Ainsi, une proportion de la variation dans le temps du nombre de créations dans un secteur peut être liée à cette révision méthodologique.

Champ : France entière, ensemble des activités marchandes non agricoles (données brutes).

Source : Insee (Sirene). Traitements Observatoire de la création d'entreprise.

### Répartition régionale des secteurs de ce Top 20, septembre 2020



Champ : France entière, ensemble des activités marchandes non agricoles (données brutes).

Source : Insee (Sirene). Traitements Observatoire de la création d'entreprise.

## Création d'entreprise en France selon la nature juridique

Septembre 2020	Nombre de créations d'entreprises	Évolution septembre 2019-2020 %	Évolution sur 6 mois glissants %
Entreprises individuelles	69 038	+ 28,7	+ 4,5
Sociétés	19 643	+ 23,1	- 7,7
<b>Total France entière</b>	<b>88 681</b>	<b>+ 27,4</b>	<b>+ 1,2</b>

Note de lecture : en raison de l'erreur relative à la répartition des créations entre micro-entrepreneurs et entreprises individuelles classiques identifiée par l'Insee, il est impossible de communiquer sur la répartition détaillée par statut juridique jusqu'à correction des séries statistiques.

Champ : France entière, ensemble des activités marchandes non agricoles (données brutes).

Source : Insee (Sirene). Traitements Observatoire de la création d'entreprise.

## Création d'entreprise en France selon le type de la commune d'implantation

Septembre 2020	Nombre de créations d'entreprises	Part des créations en ZRR <sup>a</sup> %	Évolution septembre 2019-2020 %	Évolution sur 6 mois glissants %
Rurale éloignée très peu dense	1 177	90,2	+ 13,7	- 1,1
Rurale éloignée peu dense	3 229	66,9	+ 17,6	- 2,2
Rurale périphérique très peu dense	638	55,8	+ 19,7	- 5,8
Rurale périphérique peu dense	6 576	18,8	+ 19,2	- 1,6
Bourg	2 307	49,1	+ 20,9	- 4,5
Petite ville	2 129	41,5	+ 18,5	- 2,7
Urbaine périphérique peu dense	4 522	6,7	+ 20,3	- 1,6
Urbaine dense	19 091	5,9	+ 26,2	+ 2,1
Urbaine très dense	49 012	0,6	+ 31,8	+ 2,5
<b>Total France entière</b>	<b>88 681</b>	<b>9,6</b>	<b>+ 27,4</b>	<b>+ 1,2</b>

a. Zone de revitalisation rurale.

Champ : France entière, ensemble des activités marchandes non agricoles (données brutes).

Sources : Insee (Sirene, COG), IGN 2019, MENJ-DEPP, CGET. Traitements Observatoire de la création d'entreprise.

## Création d'entreprise en France dans les communes en zone de revitalisation rurale (ZRR)

Septembre 2020	Nombre de créations d'entreprises	Évolution septembre 2019-2020 %	Évolution sur 6 mois glissants %
Communes en ZRR	8 542	+ 19,9	- 1,2
Communes hors ZRR	80 139	+ 28,3	+ 1,5
<b>Total France entière</b>	<b>88 681</b>	<b>+ 27,4</b>	<b>+ 1,2</b>

Champ : France entière, ensemble des activités marchandes non agricoles (données brutes).

Sources : Insee (Sirene, COG), CGET. Traitements Observatoire de la création d'entreprise.

## Création d'entreprise en France selon la région et le département d'implantation

Septembre 2020	Nombre de créations d'entreprises	Part des créations en ZRR %	Évolution septembre 2019-2020 %	Évolution sur 6 mois glissants %
<b>Auvergne-Rhône-Alpes</b>	<b>10 597</b>	<b>7,1</b>	<b>+ 21,1</b>	<b>+ 0,0</b>
01 - Ain	721	1,0	+ 28,3	+ 1,2
03 - Allier	208	53,4	+ 26,1	+ 5,8
07 - Ardèche	305	36,1	+ 19,6	- 0,2
15 - Cantal	79	62,0	+ 12,9	+ 9,9
26 - Drôme	639	18,5	+ 11,5	+ 1,1
38 - Isère	1 768	1,2	+ 27,2	+ 0,5
42 - Loire	830	3,4	+ 16,7	+ 1,5
43 - Haute-Loire	178	75,3	+ 16,3	- 0,6
63 - Puy-de-Dôme	619	23,3	+ 34,3	+ 9,2
69 - Rhône	3 656	0,1	+ 20,1	- 5,0
73 - Savoie	600	5,5	+ 27,9	+ 5,6
74 - Haute-Savoie	994	0,0	+ 10,8	+ 4,0
<b>Bourgogne-Franche-Comté</b>	<b>2 546</b>	<b>24,7</b>	<b>+ 25,5</b>	<b>+ 6,6</b>
21 - Côte-d'Or	586	13,1	+ 19,8	+ 8,4
25 - Doubs	538	11,7	+ 31,9	+ 10,9
39 - Jura	219	32,4	+ 29,6	+ 2,0
58 - Nièvre	170	60,0	+ 42,9	- 3,2
70 - Haute-Saône	169	46,7	+ 17,4	+ 6,9
71 - Saône-et-Loire	449	31,8	+ 32,4	+ 2,7
89 - Yonne	285	33,0	+ 20,3	+ 6,4
90 - Territoire-de-Belfort	130	0,0	+ 4,8	+ 14,3
<b>Bretagne</b>	<b>2 854</b>	<b>8,1</b>	<b>+ 19,0</b>	<b>- 0,0</b>
22 - Côtes-d'Armor	389	10,5	+ 2,6	- 7,1
29 - Finistère	737	5,8	+ 20,6	+ 0,4
35 - Ille-et-Vilaine	1 106	1,8	+ 26,4	+ 3,5
56 - Morbihan	622	20,3	+ 16,7	- 1,3
<b>Centre-Val de Loire</b>	<b>2 305</b>	<b>19,0</b>	<b>+ 22,9</b>	<b>+ 1,1</b>
18 - Cher	223	38,1	+ 24,6	+ 3,0
28 - Eure-et-Loir	372	15,3	+ 18,8	+ 2,9
36 - Indre	136	64,0	+ 29,5	- 4,6
37 - Indre-et-Loire	644	12,1	+ 20,1	- 2,0
41 - Loir-et-Cher	280	38,2	+ 14,3	+ 0,6
45 - Loiret	650	3,5	+ 30,5	+ 4,4
<b>Corse</b>	<b>468</b>	<b>47,2</b>	<b>+ 13,9</b>	<b>- 13,5</b>
2A - Corse-du-Sud	260	43,8	+ 23,8	- 15,7
2B - Haute-corse	208	51,4	+ 3,5	- 11,0
<b>Grand Est</b>	<b>5 375</b>	<b>9,6</b>	<b>+ 38,6</b>	<b>+ 6,7</b>
08 - Ardennes	186	43,0	+ 19,2	+ 5,1
10 - Aube	282	19,9	+ 34,3	+ 11,8
51 - Marne	595	17,8	+ 28,8	+ 7,7
52 - Haute-Marne	92	70,7	+ 29,6	+ 8,1
54 - Meurthe-et-Moselle	739	5,3	+ 54,0	+ 8,7
55 - Meuse	97	87,6	+ 36,6	- 6,4
57 - Moselle	928	2,8	+ 34,7	+ 6,7
67 - Bas-Rhin	1 378	0,0	+ 42,5	+ 5,7
68 - Haut-Rhin	778	0,0	+ 43,8	+ 8,8
88 - Vosges	300	19,3	+ 29,3	+ 0,9

Note de lecture : les données détaillées pour chaque région française (hors Mayotte) sont disponibles dans la collection « Fiche statistique mensuelle régionale ».

Champ : France, ensemble des activités marchandes non agricoles (données brutes).

Sources : Insee (Sirene, COG), CGET. Traitements Observatoire de la création d'entreprise.

Septembre 2020	Nombre de créations d'entreprises	Part des créations en ZRR %	Évolution septembre 2019-2020 %	Évolution sur 6 mois glissants %
<b>Hauts-de-France</b>	<b>5 266</b>	<b>4,9</b>	<b>+ 23,8</b>	<b>+ 2,9</b>
02 - Aisne	332	34,6	+ 29,2	- 2,3
59 - Nord	2 866	0,0	+ 27,2	+ 4,6
60 - Oise	651	4,9	+ 7,4	- 2,7
62 - Pas-de-Calais	955	5,2	+ 26,5	+ 4,2
80 - Somme	462	13,6	+ 20,3	+ 3,1
<b>Île-de-France</b>	<b>26 909</b>	<b>0,1</b>	<b>+ 33,3</b>	<b>+ 2,3</b>
75 - Paris	8 139	0,0	+ 25,6	- 4,1
77 - Seine-et-Marne	1 955	0,8	+ 23,0	+ 4,2
78 - Yvelines	2 314	0,0	+ 24,3	+ 5,1
91 - Essonne	2 136	0,0	+ 40,0	+ 12,4
92 - Hauts-de-Seine	3 494	0,0	+ 37,9	- 1,3
93 - Seine-Saint-Denis	3 851	0,0	+ 52,9	+ 6,8
94 - Val-de-Marne	2 823	0,0	+ 36,8	+ 7,8
95 - Val-d'Oise	2 197	0,0	+ 35,9	+ 5,4
<b>Normandie</b>	<b>3 316</b>	<b>12,7</b>	<b>+ 39,3</b>	<b>+ 3,9</b>
14 - Calvados	775	13,5	+ 30,3	+ 2,7
27 - Eure	574	6,1	+ 37,0	- 5,1
50 - Manche	327	29,1	+ 26,7	+ 7,3
61 - Orne	203	67,0	+ 17,3	+ 0,7
76 - Seine-Maritime	1 437	3,5	+ 53,5	+ 8,5
<b>Nouvelle-Aquitaine</b>	<b>6 564</b>	<b>23,8</b>	<b>+ 11,7</b>	<b>- 3,2</b>
16 - Charente	345	41,7	+ 28,3	+ 3,4
17 - Charente-Maritime	720	20,4	+ 13,7	- 3,2
19 - Corrèze	198	51,0	+ 26,1	- 0,7
23 - Creuse	63	100,0	- 13,7	+ 2,0
24 - Dordogne	442	56,8	+ 33,5	- 2,8
33 - Gironde	2 478	6,5	+ 6,0	- 5,0
40 - Landes	440	51,6	+ 20,9	- 4,7
47 - Lot-et-Garonne	270	32,2	- 3,6	- 4,3
64 - Pyrénées-Atlantiques	679	11,2	+ 5,8	- 3,6
79 - Deux-Sèvres	208	53,8	+ 1,0	- 3,7
86 - Vienne	358	26,8	+ 21,8	+ 3,5
87 - Haute-Vienne	363	26,2	+ 26,0	- 0,8
<b>Occitanie</b>	<b>8 428</b>	<b>20,3</b>	<b>+ 25,6</b>	<b>- 0,6</b>
09 - Ariège	178	64,0	+ 26,2	+ 2,1
11 - Aude	403	31,0	+ 8,9	- 7,0
12 - Aveyron	252	100,0	+ 35,5	+ 2,5
30 - Gard	923	11,9	+ 15,7	- 3,8
31 - Haute-Garonne	2 448	4,7	+ 21,3	+ 0,6
32 - Gers	215	74,4	+ 40,5	+ 12,8
34 - Hérault	2 218	4,6	+ 41,8	- 0,4
46 - Lot	163	100,0	+ 25,4	+ 3,9
48 - Lozère	52	100,0	+ 4,0	+ 2,0
65 - Hautes-Pyrénées	263	47,5	+ 37,0	+ 8,7
66 - Pyrénées-Orientales	613	16,0	+ 19,3	- 8,7
81 - Tarn	439	49,7	+ 16,8	+ 3,2
82 - Tarn-et-Garonne	261	30,7	+ 20,8	- 2,9

Note de lecture : les données détaillées pour chaque région française (hors Mayotte) sont disponibles dans la collection « Fiche statistique mensuelle régionale ».

Champ : France, ensemble des activités marchandes non agricoles (données brutes).

Sources : Insee (Sirene, COG), CGET. Traitements Observatoire de la création d'entreprise.



Septembre 2020	Nombre de créations d'entreprises	Part des créations en ZRR %	Évolution septembre 2019-2020 %	Évolution sur 6 mois glissants %
<b>Pays de la Loire</b>	<b>3 254</b>	<b>9,2</b>	<b>+ 17,6</b>	<b>- 1,3</b>
44 - Loire-Atlantique	1 527	2,6	+ 18,9	+ 0,4
49 - Maine-et-Loire	714	11,5	+ 16,7	- 2,4
53 - Mayenne	189	32,3	- 1,0	+ 9,9
72 - Sarthe	337	20,8	+ 21,7	- 1,5
85 - Vendée	487	9,7	+ 20,8	- 8,4
<b>Provence-Alpes-Côte d'Azur</b>	<b>8 619</b>	<b>5,0</b>	<b>+ 35,2</b>	<b>+ 0,7</b>
04 - Alpes-de-Haute-Provence	156	63,5	+ 2,0	- 11,5
05 - Hautes-Alpes	165	60,0	+ 24,1	- 1,9
06 - Alpes-Maritimes	2 182	0,7	+ 31,8	+ 3,0
13 - Bouches-du-Rhône	3 584	2,7	+ 40,3	- 0,9
83 - Var	1 706	2,3	+ 37,7	+ 2,3
84 - Vaucluse	826	9,9	+ 29,5	+ 1,4
<b>France métrop. hors Île-de-France</b>	<b>59 592</b>	<b>12,5</b>	<b>+ 24,9</b>	<b>+ 0,7</b>
<b>France métropolitaine</b>	<b>86 501</b>	<b>8,7</b>	<b>+ 27,4</b>	<b>+ 1,2</b>
<b>France d'outre-mer</b>	<b>2 180</b>	<b>48,3</b>	<b>+ 27,9</b>	<b>+ 3,1</b>
971 - Guadeloupe	567	0,0	+ 29,2	- 2,3
972 - Martinique	338	0,0	- 5,3	- 13,0
973 - Guyane	209	100,0	+ 29,8	- 2,7
974 - La Réunion	873	96,6	+ 33,9	+ 10,6
976 - Mayotte	193	0,0	+ 101,0	+ 46,6
<b>France entière</b>	<b>88 681</b>	<b>9,6</b>	<b>+ 27,4</b>	<b>+ 1,2</b>

Note de lecture : les données détaillées pour chaque région française (hors Mayotte) sont disponibles dans la collection « Fiche statistique mensuelle régionale ».

Champ : France, ensemble des activités marchandes non agricoles (données brutes).

Sources : Insee (Sirene, COG), CGET. Traitements Observatoire de la création d'entreprise.

## Méthodologie

Pour réaliser ce document, l'Observatoire de la création (OCE) de Bpifrance Création se sert des informations statistiques brutes (non corrigées des variations saisonnières et des jours ouvrés) du répertoire des entreprises et des établissements (REE) de la base de données Sirene, des fichiers du Code officiel géographique (COG), tous deux mis à disposition par l'Insee, ainsi que de bases complémentaires pour les données communales ; la base du CGET pour les communes en ZRR et la base de la direction de l'évaluation, de la prospective et de la performance (DEPP) du ministère chargé de l'éducation nationale pour la typologie de communes.

➔ [Pour les données corrigées, voir le site de l'Insee.](#)

Après une première publication des chiffres mensuels (données provisoires), l'Insee procède à une première révision le mois suivant (données semi-définitives), puis à une seconde un mois après pour arrêter les chiffres (données définitives). Seules les données antérieures à deux mois sont donc définitives. Les travaux de l'OCE intégrant au fur et à mesure ces révisions, les données peuvent alors être différentes d'une publication à l'autre pour les trois mois les plus récents.

Les résultats statistiques présentés portent sur l'ensemble des activités marchandes non agricoles, autrement dit, sur les activités de l'industrie, du commerce et des services. Sauf mention particulière, ils concernent la France.

## Calculs

Sur les 732 secteurs d'activité répertoriés dans la nomenclature d'activités française (NAF), la plupart comptent peu ou prou de créations d'entreprises dans chaque territoire. Pour éviter que ces secteurs ne biaisent les calculs, seuls sont pris en compte ceux qui comptent un nombre de créations d'entreprises supérieur au 3<sup>e</sup> quartile du mois analysé.

## Définitions

La définition des **créations d'entreprises** s'appuie sur les concepts harmonisés au niveau européen. Elles correspondent aux nouvelles immatriculations dans le répertoire REE, qui enregistrent un début d'activité relevant de l'un des cas suivants : création de nouveaux moyens de production ; redémarrage d'une activité après une interruption de plus d'un an ; redémarrage d'une activité après une interruption de moins d'un an, mais avec changement d'activité ; reprise, par une entreprise nouvelle, des activités d'une autre entreprise s'il n'y a pas continuité entre la situation du cédant et celle du repreneur, en termes d'activité et de localisation.

Dans le cas des **micro-entrepreneurs**, les créations ne peuvent être dénombrées au sens du concept européen. Il y a bien immatriculation dans le répertoire Sirene, mais sans savoir s'il y aura ou pas un début d'activité.

Par ailleurs, certaines immatriculations ne seront pas validées par l'Agence centrale des organismes de Sécurité sociale (Acoss), comme les personnes relevant de la mutualité sociale agricole ou de professions réglementées qui n'ont pas le droit d'être micro-entrepreneur.

Depuis le 19 décembre 2014, le terme de micro-entrepreneur requalifie le régime de l'auto-entrepreneur mis en place au 1<sup>er</sup> janvier 2009, et de nouvelles dispositions s'appliquent, définies par la loi Pinel du 18 juin 2014. Sont ainsi définis comme micro-entrepreneurs, tous les entrepreneurs individuels inscrits sous le régime fiscal de la micro-entreprise et soumis au régime micro-social simplifié. Il ne faut donc pas les confondre avec la catégorie des microentreprises définie par la loi de modernisation de l'économie (LME) de 2008.

➔ [Pour en savoir plus, voir le site de Bpifrance Création.](#)

Les **zones de revitalisation rurale** (ZRR) regroupent les communes peu densément peuplées et caractérisées comme fragiles pour des raisons socio-économiques. La liste est fixée par arrêté et le classement des communes en ZRR permet aux entreprises qui y sont installées de bénéficier d'aides fiscales.

➔ [Pour en savoir plus, voir les pages dédiées aux ZRR sur le site de la DGE.](#)

Une **typologie des communes en neuf catégories** a été établie par la Direction de l'évaluation, de la prospective et de la performance du ministère en charge de l'Éducation nationale pour décrire le système éducatif. Cette caractérisation du territoire, basée sur un croisement d'approches morphologique et fonctionnelle, permet de distinguer plusieurs types de communes rurales et urbaines. Elle a l'avantage d'être plus précise que l'approche par grille de densité, jusqu'ici utilisée, surtout pour décrire les zones rurales.

Bpifrance Création – Observatoire de la création d'entreprise (OCE)

27-31, avenue du Général Leclerc, 94700 Maisons-Alfort

Publication 100 % numérique mise en ligne le 19/10/2020.

Toute reproduction partielle ou totale à usage collectif de la présente publication est autorisée à la condition expresse de citer la source ainsi : « Observatoire de la création d'entreprise. La création d'entreprise en France, chiffres de septembre 2020. Bpifrance Création, octobre 2020 ».

Contact : [utilisez le formulaire de contact sur le site de Bpifrance Création.](#)