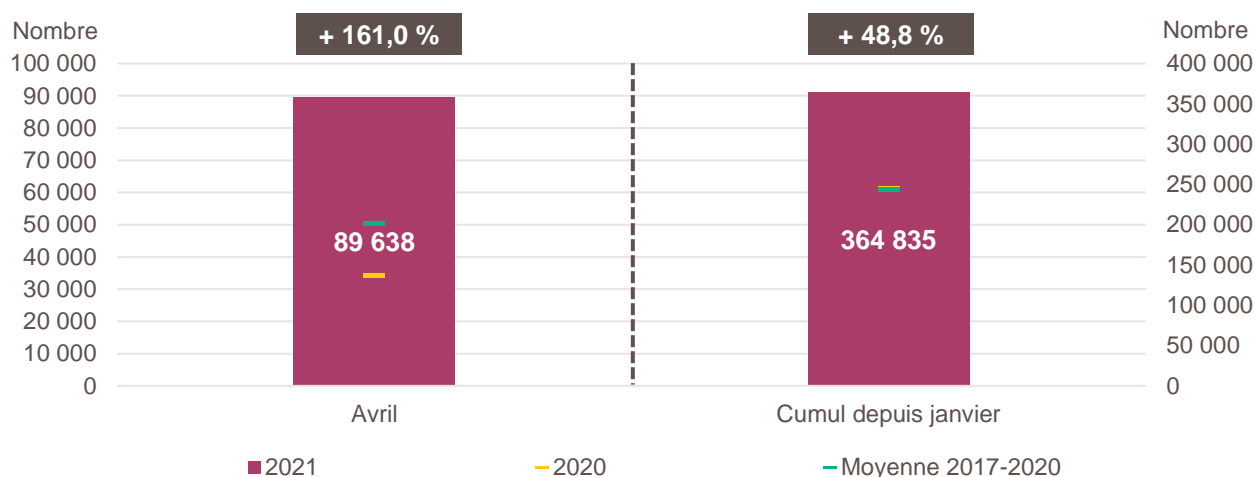


Précaution de lecture : une partie des évolutions indiquées dans ce document s'expliquent par des effets de base qui sont liés au creux de mars et avril 2020 en matière de création d'entreprise. Se reporter à nos notes d'analyse pour en savoir plus.

Création d'entreprise en France en avril 2021 et cumul depuis le début de l'année



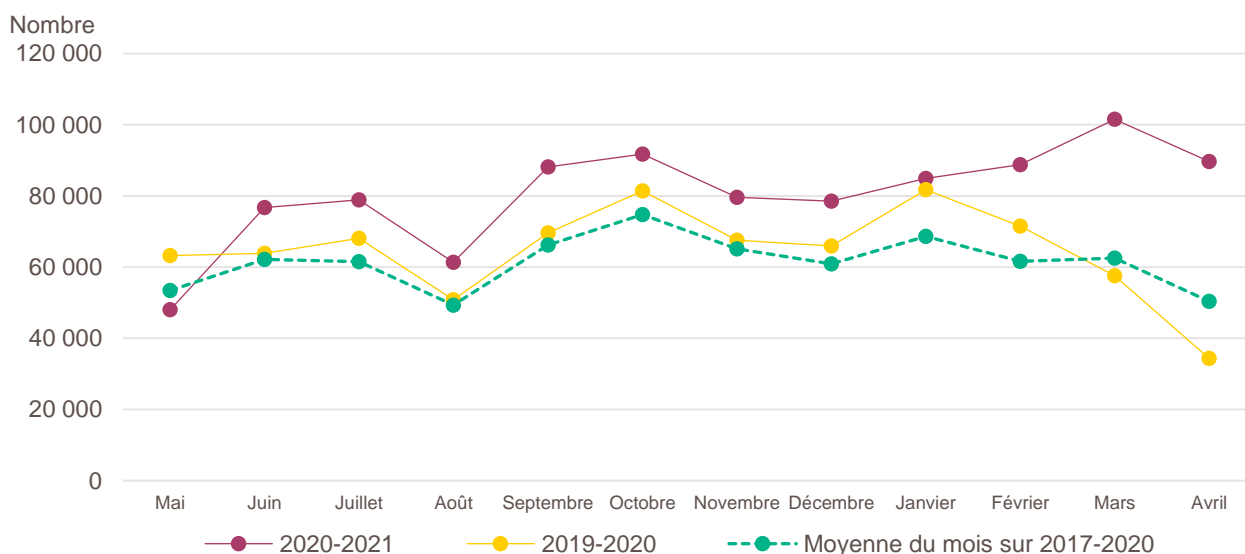
Lecture de la partie gauche : en avril 2021, 89 638 entreprises ont été créées en France, soit + 161 % par rapport aux 34 349 d'avril 2020 (marque jaune). Le nombre moyen de créations d'entreprises est de 50 405 pour le mois d'avril sur la période couvrant les années 2017 à 2020 (marque verte).

Lecture de la partie droite : le nombre cumulé de créations depuis le début de l'année 2021 s'élève à 364 835, soit + 48,8 % par rapport aux 245 184 de janvier à avril 2020 (marque jaune). Le nombre moyen de créations d'entreprises entre janvier et avril sur la période couvrant les années 2017 à 2020 est de 243 153 (marque verte).

Champ : France entière, ensemble des activités marchandes non agricoles (données brutes).

Source : Insee (Sirene). Traitements Observatoire de la création d'entreprise.

Évolution de la création d'entreprise en France sur douze mois glissants



Lecture : en mai 2019, 63 226 entreprises ont été créées en France contre 48 009 en mai 2020 et 53 411 en moyenne pour les mois de mai 2017 à 2020.

Champ : France entière, ensemble des activités marchandes non agricoles (données brutes).

Source : Insee (Sirene). Traitements Observatoire de la création d'entreprise.

Création d'entreprise en France selon le secteur d'activité

Avril 2021	Nombre de créations d'entreprises	Part des micro-entrepreneurs %	Évolution avril 2020-2021 %	Évolution janvier à avril 2020-2021 %
Activités secondaires	11 964	58,1	+ 145,5	+ 34,4
Industrie	3 964	69,5	+ 143,6	+ 40,8
Construction	8 000	52,5	+ 146,4	+ 31,6
Activités de type commerce	22 913	61,3	+ 170,7	+ 50,3
Commerce de détail	7 676	57,7	+ 105,9	+ 41,0
Commerce de gros	3 257	53,7	+ 297,2	+ 69,9
Commerce de bouche ^a	243	32,5	+ 215,6	+ 53,6
Commerce et réparation automobiles	2 276	56,5	+ 231,8	+ 47,0
Hébergement	535	31,6	+ 171,6	+ 26,1
Restauration	2 537	36,7	+ 141,6	+ 60,2
Services en direction des personnes	6 389	84,6	+ 235,4	+ 50,4
Activités de type services	54 761	67,7	+ 160,6	+ 51,8
Immobilier	3 954	40,9	+ 257,2	+ 59,7
Transports et entreposage	14 846	90,1	+ 386,9	+ 160,1
Activités scientifiques et techniques	13 876	68,4	+ 99,8	+ 28,5
Activités de soutien aux entreprises	5 764	66,0	+ 146,7	+ 35,5
Information et communication	4 838	67,3	+ 91,5	+ 39,4
Enseignement	3 214	83,9	+ 228,0	+ 41,3
Arts, spectacles et activités récréatives	2 437	48,9	+ 121,3	- 0,3
Santé humaine et action sociale ^b	3 476	36,3	+ 74,7	+ 27,1
Activités financières et d'assurance	2 356	16,4	+ 141,1	+ 46,9
Activités des sociétés holding	725	0,0	+ 107,7	+ 48,4
Total France entière	89 638	64,8	+ 161,0	+ 48,8

a. Ce regroupement de secteurs, composé par l'OCE, comprend les activités de charcuterie (10.13B), la cuisson de produits de boulangerie (10.71B), les boulangeries et boulangeries-pâtisseries (10.71C), ainsi que les pâtisseries (10.71D). Dans la nomenclature d'activité française NAF rév.2, ces activités appartiennent au secteur de l'industrie manufacturière alimentaire.

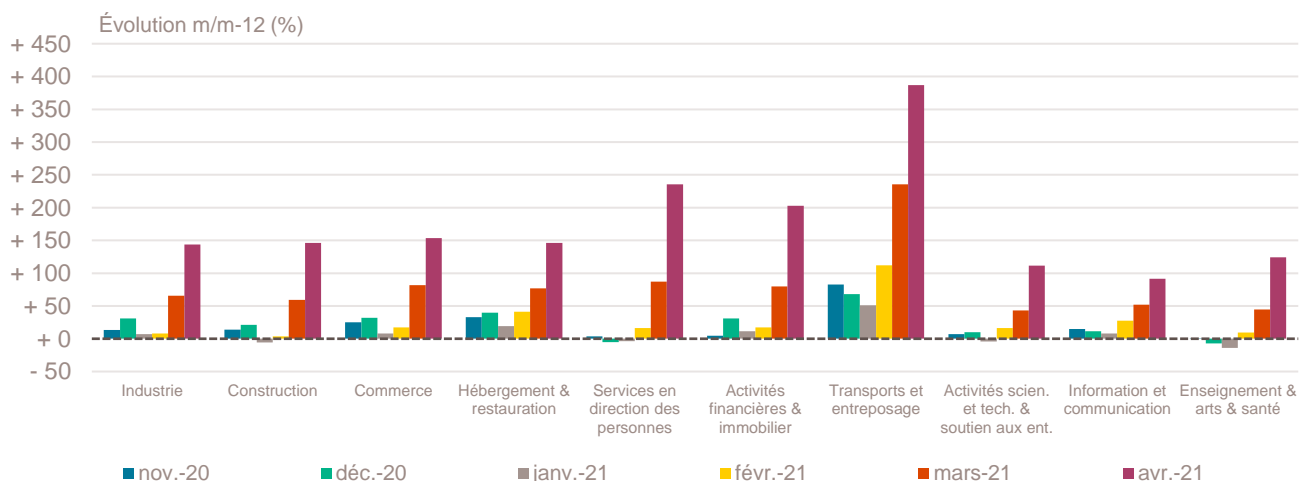
b. Dans ce secteur regroupé de la NAF rév.2, le nombre de créations d'entreprises relevant de l'action sociale est très faible.

Lecture : en avril 2021, 3 964 entreprises ont été créées en France dans l'industrie (dont 69,5 % de micro-entrepreneurs), un nombre en hausse de + 143,6 % par rapport à avril 2020 et un nombre cumulé sur janvier-avril 2021 en hausse de + 40,8 % par rapport au cumul des créations d'entreprises sur la même période de 2020.

Champ : France entière, ensemble des activités marchandes non agricoles (données brutes).

Source : Insee (Sirene). Traitements Observatoire de la création d'entreprise.

Variation du nombre de créations d'entreprises par secteur d'activité en France



Champ : France entière, ensemble des activités marchandes non agricoles (données brutes).

Source : Insee (Sirene). Traitements Observatoire de la création d'entreprise.

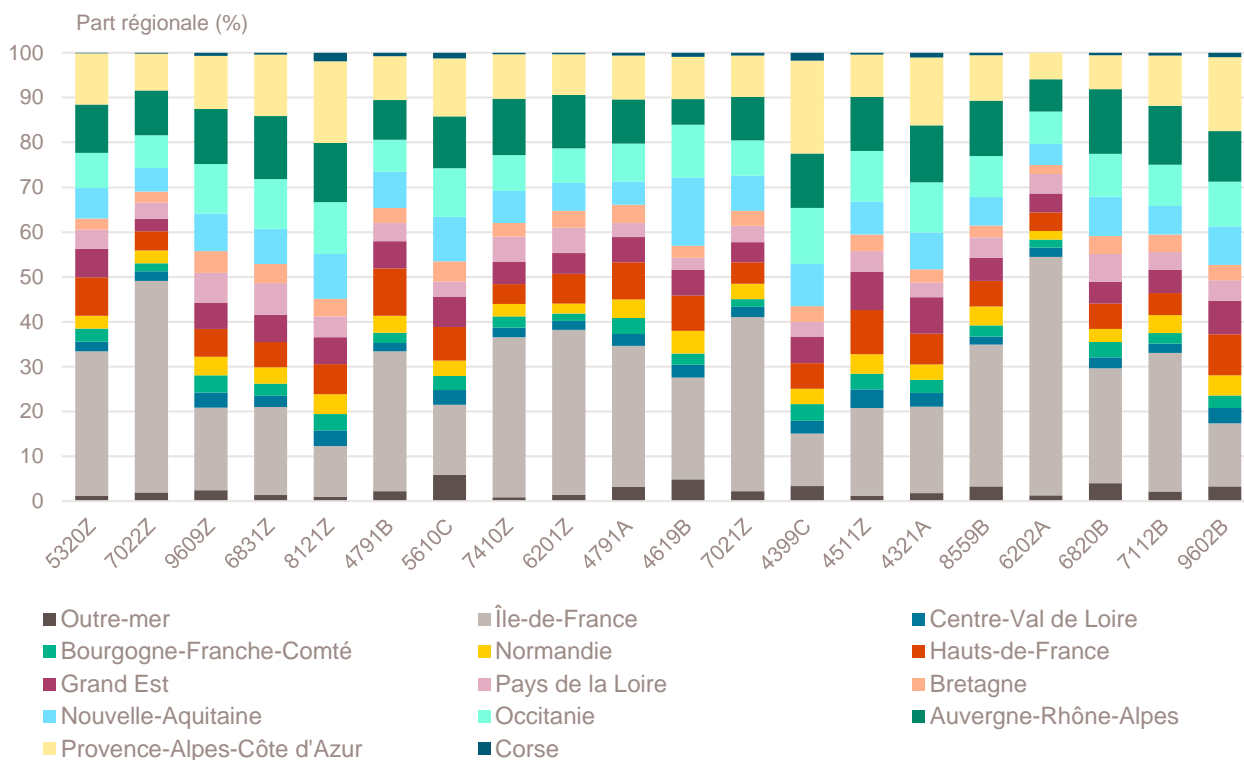
Top 20 des activités en nombre de créations d'entreprises en France

Avril 2021	Nombre de créations d'entreprises	Part des micro-entrepreneurs %	Évolution avril 2020-2021 %
5320Z-Autres activités de poste et de courrier	13 170	96,5	+ 427,2
7022Z-Conseil pour les affaires et autres conseils de gestion	6 013	70,8	+ 96,3
9609Z-Autres services personnels n.c.a.	3 525	92,0	+ 268,3
6831Z-Agences immobilières	2 177	73,1	+ 419,6
8121Z-Nettoyage courant des bâtiments	2 171	85,2	+ 131,9
4791B-Vente à distance sur catalogue spécialisé	2 001	66,8	+ 215,6
5610C-Restauration de type rapide	1 680	40,3	+ 195,8
7410Z-Activités spécialisées de design	1 676	82,9	+ 144,7
6201Z-Programmation informatique	1 648	73,2	+ 59,1
4791A-Vente à distance sur catalogue général	1 549	77,5	+ 4,6
4619B-Autres intermédiaires du commerce en produits divers	1 455	80,3	+ 521,8
7021Z-Conseil en relations publiques et communication	1 312	87,6	+ 116,5
4399C-Travaux de maçonnerie générale et gros œuvre de bâtiment	1 298	50,2	+ 139,0
4511Z-Commerce de voitures et de véhicules automobiles légers	1 239	58,8	+ 320,0
4321A-Travaux d'installation électrique dans tous locaux	1 221	63,0	+ 152,3
8559B-Autres enseignements	1 163	88,0	+ 174,9
6202A-Conseil en systèmes et logiciels informatiques	1 022	58,2	+ 115,6
6820B-Location de terrains et d'autres biens immobiliers	976	1,7	+ 144,0
7112B-Ingénierie, études techniques	965	62,6	+ 97,3
9602B-Soins de beauté	909	78,7	+ 183,2

Champ : France entière, ensemble des activités marchandes non agricoles (données brutes).

Source : Insee (Sirene). Traitements Observatoire de la création d'entreprise.

Répartition régionale des activités de ce Top 20, avril 2021



Champ : France entière, ensemble des activités marchandes non agricoles (données brutes).

Source : Insee (Sirene). Traitements Observatoire de la création d'entreprise.

Top 20 des activités en termes de croissance du nombre de créations d'entreprises

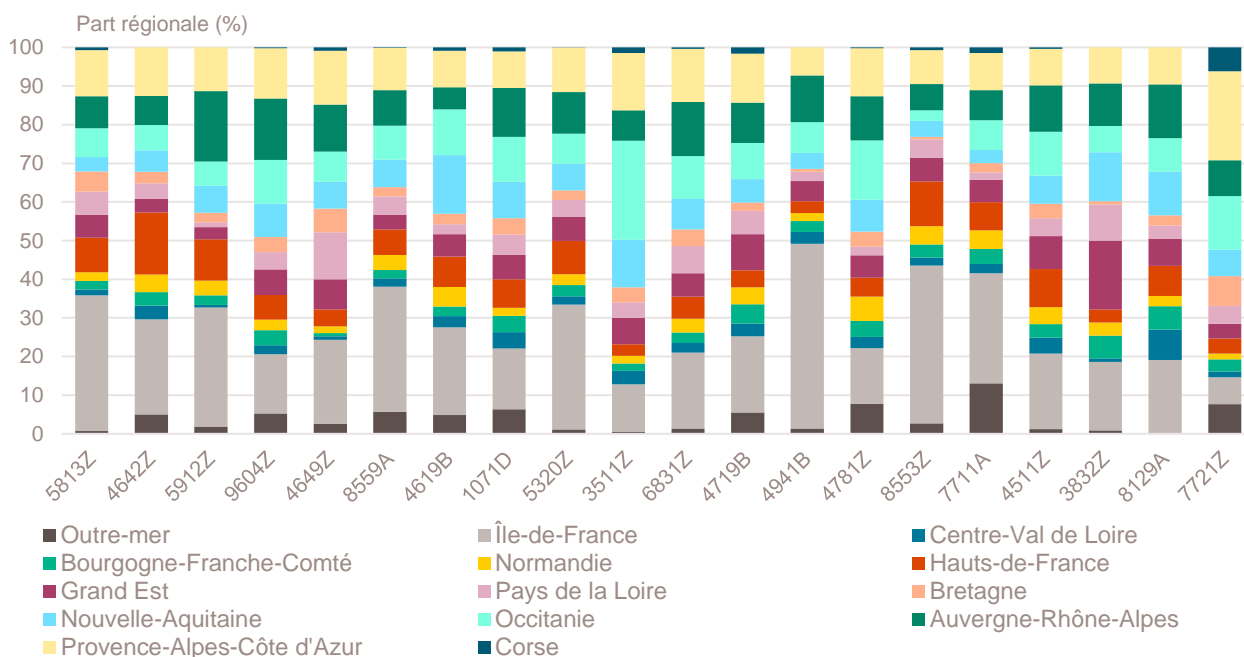
Avril 2021	Nombre de créations d'entreprises	Part des micro-entrepreneurs %	Évolution avril 2020-2021 %
5813Z-Édition de journaux	134	96,3	+ 2 133,3
4642Z-Commerce de gros d'habillement et de chaussures	199	67,8	+ 1 430,8
5912Z-Post-production de films, de vidéo et de programmes de télévision	159	89,3	+ 893,8
9604Z-Entretien corporel	515	88,5	+ 692,3
4649Z-Commerce de gros d'autres biens domestiques	115	37,4	+ 618,8
8559A-Formation continue d'adultes	741	66,8	+ 586,1
4619B-Autres intermédiaires du commerce en produits divers	1 455	80,3	+ 521,8
1071D-Pâtisserie	95	70,5	+ 427,8
5320Z-Autres activités de poste et de courrier	13 170	96,5	+ 427,2
3511Z-Production d'électricité	203	1,5	+ 420,5
6831Z-Agences immobilières	2 177	73,1	+ 419,6
4719B-Autres commerces de détail en magasin non spécialisé	182	44,0	+ 366,7
4941B-Transports routiers de fret de proximité	289	10,7	+ 358,7
4781Z-Commerce de détail alimentaire sur éventaires et marchés	411	70,8	+ 356,7
8553Z-Enseignement de la conduite	147	75,5	+ 345,5
7711A-Location de courte durée de voitures et de véhicules automobiles légers	207	24,2	+ 331,3
4511Z-Commerce de voitures et de véhicules automobiles légers	1 239	58,8	+ 320,0
3832Z-Récupération de déchets triés	118	78,0	+ 306,9
8129A-Désinfection, désinsectisation, dératisation	115	73,9	+ 296,6
7721Z-Location et location-bail d'articles de loisirs et de sport	130	26,9	+ 293,9

Note de lecture : de nombreuses activités comptant très peu de créations, l'évolution de leur nombre dans le temps peut être très forte. Afin d'éviter ce biais, seules sont prises en compte les activités qui comptent un nombre de créations supérieur au troisième quartile du mois analysé (à savoir les secteurs avec plus de 86 créations d'entreprises en France).

Champ : France entière, ensemble des activités marchandes non agricoles (données brutes).

Source : Insee (Sirene). Traitements Observatoire de la création d'entreprise.

Répartition régionale des activités de ce Top 20, avril 2021



Champ : France entière, ensemble des activités marchandes non agricoles (données brutes).

Source : Insee (Sirene). Traitements Observatoire de la création d'entreprise.

Top des secteurs en termes de décroissance du nombre de créations d'entreprises

En avril 2021, aucun secteur ne se démarque par un recul significatif du nombre des créations d'entreprises.

Création d'entreprise en France selon la nature juridique

Avril 2021	Nombre de créations d'entreprises	Part dans le total %	Évolution avril 2020-2021 %	Évolution janvier à avril 2020-2021 %
Entreprises individuelles	65 470	73,0	+ 155,0	+ 51,3
Micro-entrepreneurs ^a	58 080	64,8	---	---
Entreprises individuelles classiques	7 390	8,2	---	---
Sociétés	24 168	27,0	+ 178,5	+ 42,1
SARL & EURL	6 756	7,5	+ 177,9	+ 32,8
SAS & SASU	16 458	18,4	+ 184,5	+ 48,2
SCI	81	0,1	+ 37,3	+ 11,6
Autres ^b	873	1,0	+ 116,1	+ 21,7
Total France entière	89 638	100,0	+ 161,0	+ 48,8

a. L'Insee a identifié une erreur dans les statistiques de créations d'entreprises depuis 2015. Elle porte sur la répartition des créations entre entreprises individuelles classiques et micro-entrepreneurs, sans que le volume total des créations d'entreprises ni la répartition entre sociétés et entreprises individuelles ne soient affectés. Les séries corrigées ne sont, pour le moment, disponibles qu'à partir de janvier 2021, ce qui ne nous permet pas de communiquer sur les évolutions.

b. Dont associations, fondations, collectivités territoriales, organismes professionnels, syndicats de propriétaires, etc.

Champ : France entière, ensemble des activités marchandes non agricoles (données brutes).

Source : Insee (Sirene). Traitements Observatoire de la création d'entreprise.

Création d'entreprise en France selon le type de la commune d'implantation

Avril 2021	Nombre de créations d'entreprises	Part dans le total %	Évolution avril 2020-2021 %	Évolution janvier à avril 2020-2021 %
Rurale éloignée très peu dense	1 406	1,6	+ 159,9	+ 45,3
Rurale éloignée peu dense	3 663	4,1	+ 154,7	+ 42,3
Rurale périphérique très peu dense	701	0,8	+ 174,9	+ 56,8
Rurale périphérique peu dense	6 819	7,6	+ 145,9	+ 41,5
Bourg	2 496	2,8	+ 150,4	+ 37,8
Petite ville	2 516	2,8	+ 164,0	+ 42,9
Urbaine périphérique peu dense	4 809	5,4	+ 165,5	+ 43,7
Urbaine dense	20 332	22,7	+ 186,8	+ 51,3
Urbaine très dense	46 896	52,3	+ 153,6	+ 50,8
Total France entière	89 638	100,0	+ 161,0	+ 48,8

Champ : France entière, ensemble des activités marchandes non agricoles (données brutes).

Sources : Insee (Sirene, COG), IGN 2019, MENJ-DEPP, CGET. Traitements Observatoire de la création d'entreprise.

Création d'entreprise en France dans les territoires fragiles

Avril 2021	Nombre de créations d'entreprises	Part dans le total %	Évolution avril 2020-2021 %	Évolution janvier à avril 2020-2021 %
Zones de revitalisation rurale (ZRR)	9 473	10,6	+ 170,3	+ 45,1
Zones d'aide à finalité régionale (AFR)	19 700	22,0	+ 211,5	+ 57,5
Petites villes de demain (PVD)	6 645	7,4	+ 165,0	+ 44,0
Actions cœur de ville (ACV)	9 536	10,6	+ 208,8	+ 58,2

Champ : France entière, ensemble des activités marchandes non agricoles (données brutes).

Sources : Insee (Sirene, COG), CGET. Traitements Observatoire de la création d'entreprise.

Création d'entreprise en France selon la région et le département d'implantation

Avril 2021	Nombre de créations d'entreprises	Part des micro-entrepreneurs %	Évolution avril 2020-2021 %	Évolution janvier à avril 2020-2021 %
Auvergne-Rhône-Alpes	10 367	64,2	+ 134,8	+ 37,1
01 - Ain	635	62,5	+ 127,6	+ 39,6
03 - Allier	236	62,3	+ 151,1	+ 37,6
07 - Ardèche	343	61,5	+ 103,0	+ 38,6
15 - Cantal	93	49,5	+ 86,0	+ 50,2
26 - Drôme	656	64,8	+ 170,0	+ 39,6
38 - Isère	1 631	69,4	+ 166,5	+ 41,6
42 - Loire	865	68,3	+ 159,8	+ 34,5
43 - Haute-Loire	161	37,9	+ 114,7	+ 49,7
63 - Puy-de-Dôme	629	62,2	+ 116,9	+ 56,7
69 - Rhône	3 352	63,3	+ 122,6	+ 31,9
73 - Savoie	620	62,9	+ 119,1	+ 33,4
74 - Haute-Savoie	1 146	64,7	+ 137,8	+ 34,4
Bourgogne-Franche-Comté	2 627	67,3	+ 154,1	+ 47,1
21 - Côte-d'Or	626	67,7	+ 143,6	+ 52,3
25 - Doubs	527	66,0	+ 138,5	+ 40,2
39 - Jura	191	52,9	+ 135,8	+ 36,5
58 - Nièvre	150	67,3	+ 172,7	+ 45,0
70 - Haute-Saône	182	61,5	+ 136,4	+ 30,1
71 - Saône-et-Loire	555	73,9	+ 206,6	+ 54,6
89 - Yonne	270	70,7	+ 145,5	+ 52,8
90 - Territoire-de-Belfort	126	64,3	+ 142,3	+ 54,0
Bretagne	3 183	61,6	+ 178,7	+ 50,0
22 - Côtes-d'Armor	467	60,6	+ 173,1	+ 52,2
29 - Finistère	771	64,1	+ 198,8	+ 47,9
35 - Ille-et-Vilaine	1 159	63,9	+ 159,9	+ 49,2
56 - Morbihan	786	56,4	+ 194,4	+ 52,3
Centre-Val de Loire	2 312	66,0	+ 174,3	+ 50,8
18 - Cher	216	72,7	+ 180,5	+ 60,5
28 - Eure-et-Loir	381	58,5	+ 170,2	+ 42,1
36 - Indre	155	65,8	+ 210,0	+ 46,0
37 - Indre-et-Loire	623	66,9	+ 157,4	+ 60,0
41 - Loir-et-Cher	236	61,0	+ 171,3	+ 36,2
45 - Loiret	701	69,0	+ 185,0	+ 50,8
Corse	570	60,9	+ 319,1	+ 45,6
2A - Corse-du-Sud	285	65,3	+ 448,1	+ 42,7
2B - Haute-corse	285	56,5	+ 239,3	+ 48,6
Grand Est	5 243	66,6	+ 183,7	+ 57,8
08 - Ardennes	190	63,2	+ 153,3	+ 51,1
10 - Aube	310	63,2	+ 313,3	+ 64,5
51 - Marne	628	72,1	+ 196,2	+ 70,2
52 - Haute-Marne	119	51,3	+ 357,7	+ 61,2
54 - Meurthe-et-Moselle	758	70,6	+ 163,2	+ 42,0
55 - Meuse	114	71,9	+ 178,0	+ 59,8
57 - Moselle	926	67,8	+ 241,7	+ 56,0
67 - Bas-Rhin	1 110	65,0	+ 113,5	+ 63,1
68 - Haut-Rhin	785	65,0	+ 238,4	+ 66,2
88 - Vosges	303	60,7	+ 180,6	+ 34,9

Note de lecture : les données détaillées pour chaque région française (hors Mayotte) sont disponibles dans la collection « Fiche statistique mensuelle régionale ».

Champ : France, ensemble des activités marchandes non agricoles (données brutes).

Sources : Insee (Sirene, COG), CGET. Traitements Observatoire de la création d'entreprise.

Avril 2021	Nombre de créations d'entreprises	Part des micro-entrepreneurs %	Évolution avril 2020-2021 %	Évolution janvier à avril 2020-2021 %
Hauts-de-France	5 959	71,5	+ 191,5	+ 61,7
02 - Aisne	383	74,9	+ 157,0	+ 49,8
59 - Nord	3 128	72,1	+ 199,9	+ 67,8
60 - Oise	808	67,9	+ 159,0	+ 54,9
62 - Pas-de-Calais	1 175	70,4	+ 198,2	+ 56,5
80 - Somme	465	73,5	+ 218,5	+ 57,5
Île-de-France	23 834	62,0	+ 133,0	+ 45,8
75 - Paris	6 847	49,9	+ 107,5	+ 32,2
77 - Seine-et-Marne	2 062	69,4	+ 202,8	+ 66,5
78 - Yvelines	2 311	69,0	+ 140,0	+ 48,5
91 - Essonne	2 033	67,5	+ 164,4	+ 53,3
92 - Hauts-de-Seine	2 875	64,3	+ 108,3	+ 34,5
93 - Seine-Saint-Denis	3 100	64,3	+ 153,7	+ 61,6
94 - Val-de-Marne	2 511	68,2	+ 121,6	+ 47,9
95 - Val-d'Oise	2 095	67,7	+ 167,2	+ 61,4
Normandie	3 339	68,2	+ 204,7	+ 49,7
14 - Calvados	792	68,2	+ 191,2	+ 51,8
27 - Eure	629	67,4	+ 222,6	+ 45,0
50 - Manche	363	61,4	+ 185,8	+ 51,9
61 - Orne	193	64,2	+ 138,3	+ 32,9
76 - Seine-Maritime	1 362	70,9	+ 223,5	+ 52,9
Nouvelle-Aquitaine	7 296	65,1	+ 175,6	+ 50,8
16 - Charente	292	65,4	+ 274,4	+ 59,0
17 - Charente-Maritime	817	63,6	+ 170,5	+ 46,5
19 - Corrèze	208	64,4	+ 210,4	+ 57,7
23 - Creuse	94	44,7	+ 176,5	+ 74,6
24 - Dordogne	390	63,8	+ 140,7	+ 39,3
33 - Gironde	2 697	67,9	+ 153,5	+ 47,4
40 - Landes	523	65,4	+ 171,0	+ 54,5
47 - Lot-et-Garonne	316	63,0	+ 267,4	+ 59,4
64 - Pyrénées-Atlantiques	915	65,7	+ 180,7	+ 52,2
79 - Deux-Sèvres	283	64,3	+ 277,3	+ 51,0
86 - Vienne	395	63,5	+ 138,0	+ 41,7
87 - Haute-Vienne	366	57,4	+ 289,4	+ 84,3
Occitanie	8 353	65,9	+ 179,2	+ 48,6
09 - Ariège	166	66,9	+ 151,5	+ 35,2
11 - Aude	453	64,5	+ 253,9	+ 53,0
12 - Aveyron	259	58,7	+ 167,0	+ 42,5
30 - Gard	1 017	66,6	+ 190,6	+ 42,6
31 - Haute-Garonne	2 218	68,1	+ 128,2	+ 42,9
32 - Gers	212	66,0	+ 165,0	+ 58,2
34 - Hérault	2 053	63,3	+ 202,4	+ 58,0
46 - Lot	203	64,0	+ 150,6	+ 48,4
48 - Lozère	75	49,3	+ 188,5	+ 60,6
65 - Hautes-Pyrénées	286	71,3	+ 204,3	+ 42,3
66 - Pyrénées-Orientales	691	67,4	+ 331,9	+ 52,2
81 - Tarn	421	67,0	+ 177,0	+ 51,1
82 - Tarn-et-Garonne	299	68,6	+ 179,4	+ 46,4

Note de lecture : les données détaillées pour chaque région française (hors Mayotte) sont disponibles dans la collection « Fiche statistique mensuelle régionale ».

Champ : France, ensemble des activités marchandes non agricoles (données brutes).

Sources : Insee (Sirene, COG), CGET. Traitements Observatoire de la création d'entreprise.

Avril 2021	Nombre de créations d'entreprises	Part des micro-entrepreneurs %	Évolution avril 2020-2021 %	Évolution janvier à avril 2020-2021 %
Pays de la Loire	4 153	65,5	+ 147,8	+ 52,6
44 - Loire-Atlantique	1 952	69,3	+ 115,2	+ 54,6
49 - Maine-et-Loire	825	64,0	+ 178,7	+ 55,0
53 - Mayenne	259	65,3	+ 175,5	+ 29,3
72 - Sarthe	436	62,8	+ 263,3	+ 60,8
85 - Vendée	681	58,4	+ 162,9	+ 50,1
Provence-Alpes-Côte d'Azur	10 034	68,3	+ 171,3	+ 51,7
04 - Alpes-de-Haute-Provence	283	65,7	+ 155,0	+ 45,4
05 - Hautes-Alpes	211	62,1	+ 174,0	+ 55,5
06 - Alpes-Maritimes	2 512	67,7	+ 140,4	+ 47,2
13 - Bouches-du-Rhône	4 142	69,3	+ 203,9	+ 57,6
83 - Var	2 030	67,9	+ 166,1	+ 48,0
84 - Vaucluse	856	68,7	+ 152,5	+ 48,1
France métrop. hors Île-de-France	63 436	66,4	+ 169,1	+ 49,5
France métropolitaine	87 270	65,2	+ 158,2	+ 48,4
France d'outre-mer	2 368	49,6	+ 333,7	+ 66,2
971 - Guadeloupe	523	44,2	+ 450,5	+ 59,7
972 - Martinique	460	38,5	+ 360,0	+ 64,3
973 - Guyane	215	47,0	+ 411,9	+ 109,5
974 - La Réunion	1 004	62,4	+ 289,1	+ 56,3
976 - Mayotte	166	23,5	+ 225,5	+ 130,0
France entière	89 638	64,8	+ 161,0	+ 48,8

Lecture : en avril 2021, 4 153 entreprises ont été créées en Pays de la Loire (dont 65,5 % de micro-entrepreneurs), un nombre en hausse de + 147,8 % par rapport à avril 2020. Le nombre cumulé de créations dans la région sur janvier-avril 2021 a augmenté de + 52,6 % par rapport au cumul des créations d'entreprises sur la même période de 2020.

Note de lecture : les données détaillées pour chaque région française (hors Mayotte) sont disponibles dans la collection « Fiche statistique mensuelle régionale ».

Champ : France, ensemble des activités marchandes non agricoles (données brutes).

Sources : Insee (Sirene, COG), CGET. Traitements Observatoire de la création d'entreprise.

Méthodologie

Pour réaliser ce document, l'Observatoire de la création (OCE) de Bpifrance Création se sert des informations statistiques brutes (non corrigées des variations saisonnières et des jours ouvrés) du répertoire des entreprises et des établissements (REE) de la base de données Sirene, des fichiers du Code officiel géographique (COG), tous deux mis à disposition par l'Insee, ainsi que de bases complémentaires pour les données communales ; la base du CGET pour les communes en ZRR et la base de la direction de l'évaluation, de la prospective et de la performance (DEPP) du ministère chargé de l'éducation nationale pour la typologie de communes.

➔ [Pour les données corrigées, voir le site de l'Insee.](#)

Après une première publication des chiffres mensuels (données provisoires), l'Insee procède à une première révision le mois suivant (données semi-définitives), puis à une seconde un mois après pour arrêter les chiffres (données définitives). Seules les données antérieures à deux mois sont donc définitives. Les travaux de l'OCE intégrant au fur et à mesure ces révisions, les données peuvent alors être différentes d'une publication à l'autre pour les trois mois les plus récents.

Les résultats statistiques présentés portent sur l'ensemble des activités marchandes non agricoles, autrement dit, sur les activités de l'industrie, du commerce et des services. Sauf mention particulière, ils concernent la France.

Calculs

Sur les 732 secteurs d'activité répertoriés dans la nomenclature d'activités française (NAF), la plupart comptent peu ou prou de créations d'entreprises dans chaque territoire. Pour éviter que ces secteurs ne biaisent les calculs, seuls sont pris en compte ceux qui comptent un nombre de créations d'entreprises supérieur au 3^e quartile du mois analysé.

Définitions

La définition des **créations d'entreprises** s'appuie sur les concepts harmonisés au niveau européen. Elles correspondent aux nouvelles immatriculations dans le répertoire REE, qui enregistrent un début d'activité relevant de l'un des cas suivants : création de nouveaux moyens de production ; redémarrage d'une activité après une interruption de plus d'un an ; redémarrage d'une activité après une interruption de moins d'un an, mais avec changement d'activité ; reprise, par une entreprise nouvelle, des activités d'une autre entreprise s'il n'y a pas continuité entre la situation du cédant et celle du repreneur, en termes d'activité et de localisation.

Pour les **micro-entrepreneurs** (ex-auto-entrepreneurs), les créations ne sont pas dénombrées selon le concept européen. Il y a bien immatriculation dans le répertoire Sirene, mais sans savoir s'il y aura ou pas un début d'activité. Par ailleurs, certaines immatriculations ne seront pas validées par l'Agence centrale des organismes de Sécurité sociale (Acoss), comme les personnes relevant de la mutualité sociale agricole ou de professions réglementées qui n'ont pas le droit d'être micro-entrepreneur. Sont définis comme micro-entrepreneurs, tous les entrepreneurs individuels inscrits sous le régime fiscal de la micro-entreprise et soumis au régime micro-social simplifié.

➔ [Pour en savoir plus, voir le site de Bpifrance Création.](#)

Les **zones de revitalisation rurale** (ZRR) regroupent les communes peu densément peuplées et caractérisées comme fragiles pour des raisons socio-économiques. Le classement des communes en ZRR permet aux entreprises qui y sont installées de bénéficier d'aides fiscales. Les **zones d'aide à finalité régionale** (AFR) correspondent aux territoires de l'Union européenne présentant des retards de développement, dans lesquels l'État et les collectivités locales ont alloué sur 2014-2020 des aides aux entreprises pour encourager les investissements et la création durable d'emplois. Le programme **Petites villes de demain** (PVD) permet aux villes de moins de 20 000 habitants sélectionnées, de bénéficier d'un soutien de l'État et de ses partenaires pour mettre en oeuvre leurs projets de revitalisation. Le programme **Action coeur de ville** (ACV) vise à faciliter et à soutenir le travail des collectivités locales, à inciter les acteurs du logement, du commerce et de l'urbanisme à réinvestir les centres-villes, à favoriser le maintien ou l'implantation d'activités en coeur de ville, afin d'améliorer les conditions de vie dans les villes moyennes.

Une **typologie des communes en neuf catégories** a été établie par la Direction de l'évaluation, de la prospective et de la performance du ministère en charge de l'Éducation nationale pour décrire le système éducatif. Cette caractérisation du territoire, basée sur un croisement d'approches morphologique et fonctionnelle, permet de distinguer plusieurs types de communes rurales et urbaines. Elle a l'avantage d'être plus précise que l'approche par grille de densité, jusqu'ici utilisée, surtout pour décrire les zones rurales.

Bpifrance Création – Observatoire de la création d'entreprise (OCE)

27-31, avenue du Général Leclerc, 94700 Maisons-Alfort

Publication 100 % numérique mise en ligne le 25/05/2021.

Toute reproduction partielle ou totale à usage collectif de la présente publication est autorisée à la condition expresse de citer la source ainsi : « Observatoire de la création d'entreprise. La création d'entreprise en France, chiffres d'avril 2021. Bpifrance Création, mai 2021 ».

Contact : utilisez le formulaire de contact sur le site de Bpifrance Création.