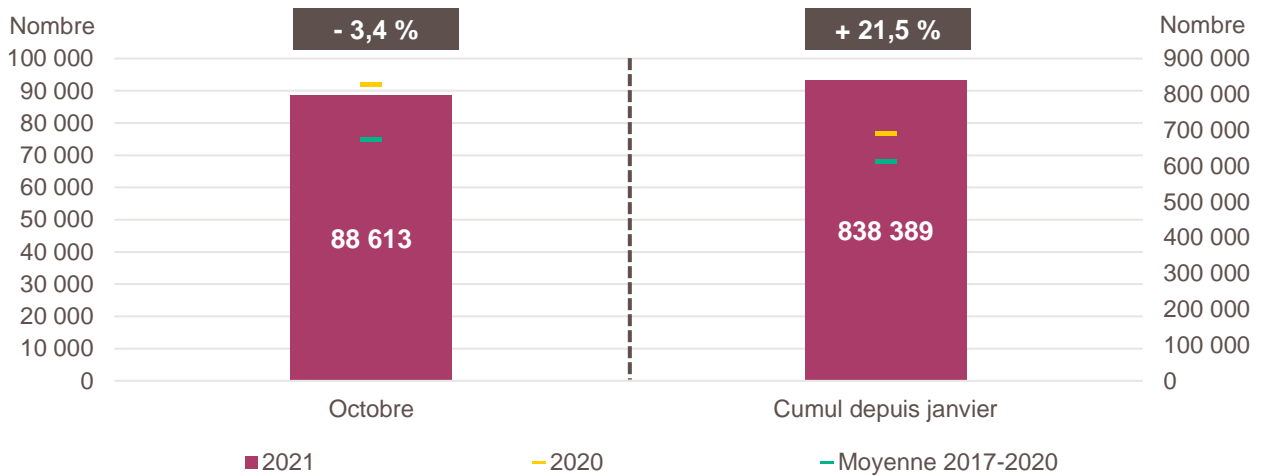


### Création d'entreprise en France en octobre 2021 et cumul depuis le début de l'année



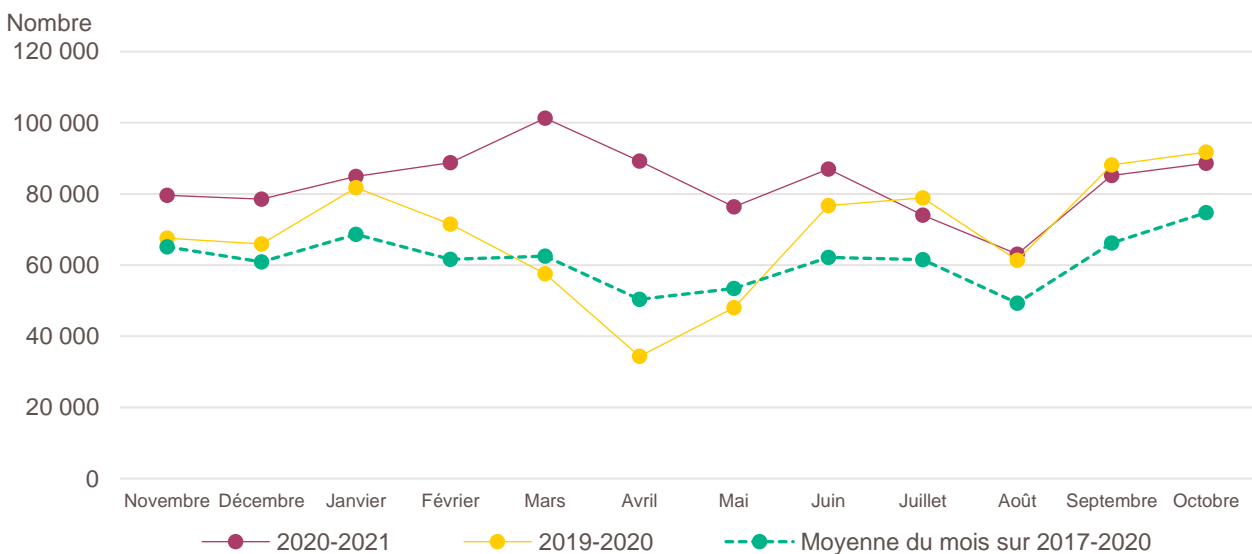
Lecture de la partie gauche : en octobre 2021, 88 613 entreprises ont été créées en France, soit - 3,4 % par rapport aux 91 760 d'octobre 2020 (marque jaune). Le nombre moyen de créations d'entreprises est de 74 749 pour le mois d'octobre sur la période couvrant les années 2017 à 2020 (marque verte).

Lecture de la partie droite : le nombre cumulé de créations depuis le début de l'année 2021 s'élève à 838 389, soit + 21,5 % par rapport aux 690 084 de janvier à octobre 2020 (marque jaune). Le nombre moyen de créations d'entreprises entre janvier et octobre sur la période couvrant les années 2017 à 2020 est de 610 501 (marque verte).

Champ : France entière, ensemble des activités marchandes non agricoles (données brutes).

Source : Insee (Sirene). Traitements Observatoire de la création d'entreprise.

### Évolution de la création d'entreprise en France sur douze mois glissants



Lecture : en novembre 2019, 67 576 entreprises ont été créées en France contre 79 566 en novembre 2020 et 65 108 en moyenne pour les mois de novembre 2017 à 2020.

Champ : France entière, ensemble des activités marchandes non agricoles (données brutes).

Source : Insee (Sirene). Traitements Observatoire de la création d'entreprise.

## Création d'entreprise en France selon le secteur d'activité

Octobre 2021	Nombre de créations d'entreprises	Part des micro-entrepreneurs %	Évolution octobre 2020-2021 %	Évolution janvier à octobre 2020-2021 %
<b>Activités secondaires</b>	<b>12 195</b>	<b>60,1</b>	<b>- 1,1</b>	<b>+ 16,4</b>
Industrie	4 198	71,4	+ 9,0	+ 22,7
Construction	7 997	54,1	- 5,7	+ 13,5
<b>Activités de type commerce</b>	<b>22 505</b>	<b>65,0</b>	<b>- 8,6</b>	<b>+ 19,3</b>
Commerce de détail	6 411	59,2	- 18,7	+ 9,3
Commerce de gros	3 061	58,4	- 20,9	+ 14,1
Commerce de bouche <sup>a</sup>	280	34,3	+ 4,5	+ 34,9
Commerce et réparation automobiles	2 100	58,6	- 15,6	+ 13,0
Hébergement	383	30,8	- 11,8	+ 20,5
Restauration	2 515	36,9	- 32,2	+ 10,0
Services en direction des personnes	7 755	86,1	+ 30,0	+ 43,7
<b>Activités de type services</b>	<b>53 913</b>	<b>68,7</b>	<b>- 1,6</b>	<b>+ 23,7</b>
Immobilier	4 065	42,5	- 1,4	+ 28,9
Transports et entreposage	8 763	84,2	- 28,3	+ 37,4
Activités scientifiques et techniques	15 538	72,3	+ 6,5	+ 18,1
Activités de soutien aux entreprises	6 117	70,1	+ 9,6	+ 25,0
Information et communication	4 900	70,8	+ 13,9	+ 29,0
Enseignement	5 493	89,0	+ 24,5	+ 34,0
Arts, spectacles et activités récréatives	3 095	61,3	+ 11,2	+ 4,5
Santé humaine et action sociale <sup>b</sup>	3 645	48,3	- 23,3	+ 0,8
Activités financières et d'assurance	2 297	18,2	+ 12,6	+ 35,3
Activités des sociétés holding	794	0,0	+ 14,9	+ 40,2
<b>Total France entière</b>	<b>88 613</b>	<b>66,6</b>	<b>- 3,4</b>	<b>+ 21,5</b>

**a.** Ce regroupement de secteurs, composé par l'OCE, comprend les activités de charcuterie (10.13B), la cuisson de produits de boulangerie (10.71B), les boulangeries et boulangeries-pâtisseries (10.71C), ainsi que les pâtisseries (10.71D). Dans la nomenclature d'activité française NAF rév.2, ces activités appartiennent au secteur de l'industrie manufacturière alimentaire.

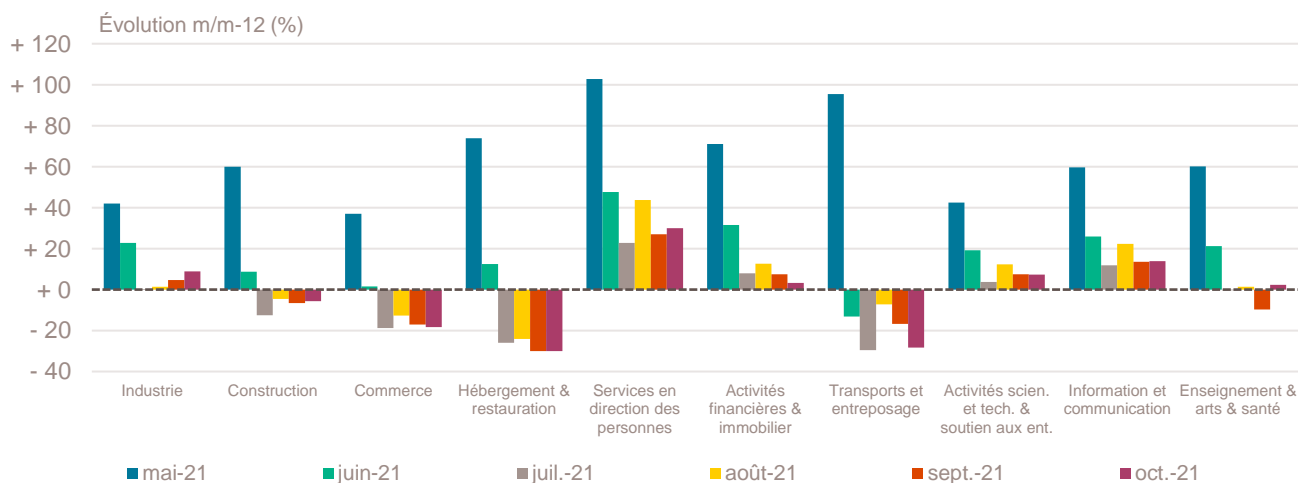
**b.** Dans ce secteur regroupé de la NAF rév.2, le nombre de créations d'entreprises relevant de l'action sociale est très faible.

Lecture : en octobre 2021, 4 198 entreprises ont été créées en France dans l'industrie (dont 71,4 % de micro-entrepreneurs), un nombre en hausse de + 9 % par rapport à octobre 2020 et un nombre cumulé sur janvier-octobre 2021 en hausse de + 22,7 % par rapport au cumul des créations d'entreprises sur la même période de 2020.

Champ : France entière, ensemble des activités marchandes non agricoles (données brutes).

Source : Insee (Sirene). Traitements Observatoire de la création d'entreprise.

## Variations du nombre de créations d'entreprises par secteur d'activité en France



Champ : France entière, ensemble des activités marchandes non agricoles (données brutes).

Source : Insee (Sirene). Traitements Observatoire de la création d'entreprise.

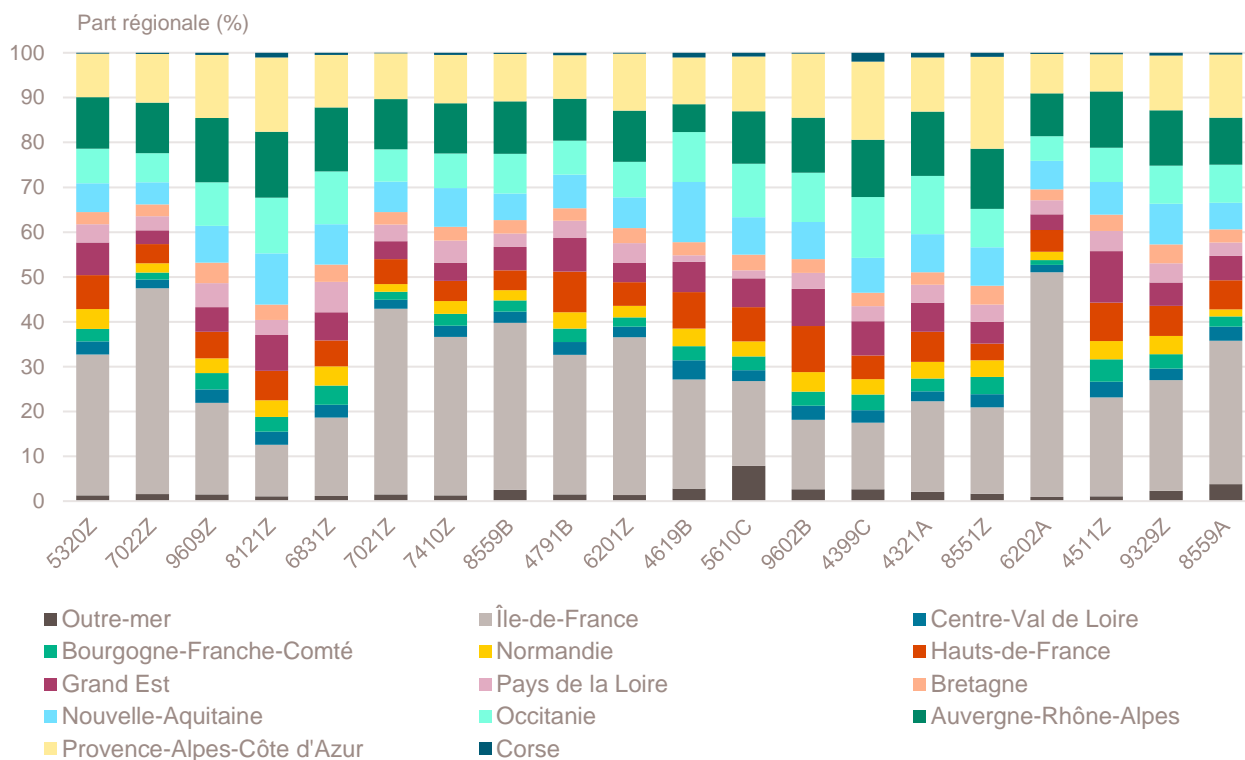
## Top 20 des activités en nombre de créations d'entreprises en France

Octobre 2021	Nombre de créations d'entreprises	Part des micro-entrepreneurs %	Évolution octobre 2020-2021 %
5320Z-Autres activités de poste et de courrier	6 817	96,3	- 34,4
7022Z-Conseil pour les affaires et autres conseils de gestion	6 323	73,6	- 0,9
9609Z-Autres services personnels n.c.a.	4 354	92,4	+ 66,8
8121Z-Nettoyage courant des bâtiments	2 656	86,3	+ 17,7
6831Z-Agences immobilières	2 254	75,2	- 12,4
7021Z-Conseil en relations publiques et communication	2 134	90,5	+ 64,7
7410Z-Activités spécialisées de design	2 019	83,1	+ 31,6
8559B-Autres enseignements	1 852	91,8	- 0,1
4791B-Vente à distance sur catalogue spécialisé	1 758	67,7	+ 12,0
6201Z-Programmation informatique	1 581	79,9	- 2,9
4619B-Autres intermédiaires du commerce en produits divers	1 515	84,6	- 20,3
5610C-Restauration de type rapide	1 447	39,0	- 45,3
9602B-Soins de beauté	1 403	83,5	+ 2,2
4399C-Travaux de maçonnerie générale et gros œuvre de bâtiment	1 370	52,3	- 1,7
4321A-Travaux d'installation électrique dans tous locaux	1 249	63,3	- 13,6
8551Z-Enseignement de disciplines sportives et d'activités de loisirs	1 148	92,2	+ 46,8
6202A-Conseil en systèmes et logiciels informatiques	1 116	60,4	+ 62,7
4511Z-Commerce de voitures et de véhicules automobiles légers	1 110	60,1	- 24,0
9329Z-Autres activités récréatives et de loisirs	1 093	88,7	- 2,3
8559A-Formation continue d'adultes	1 059	72,5	+ 176,5

Champ : France entière, ensemble des activités marchandes non agricoles (données brutes).

Source : Insee (Sirene). Traitements Observatoire de la création d'entreprise.

## Répartition régionale des activités de ce Top 20, octobre 2021



Champ : France entière, ensemble des activités marchandes non agricoles (données brutes).

Source : Insee (Sirene). Traitements Observatoire de la création d'entreprise.

## Top 20 des activités en termes de croissance du nombre de créations d'entreprises

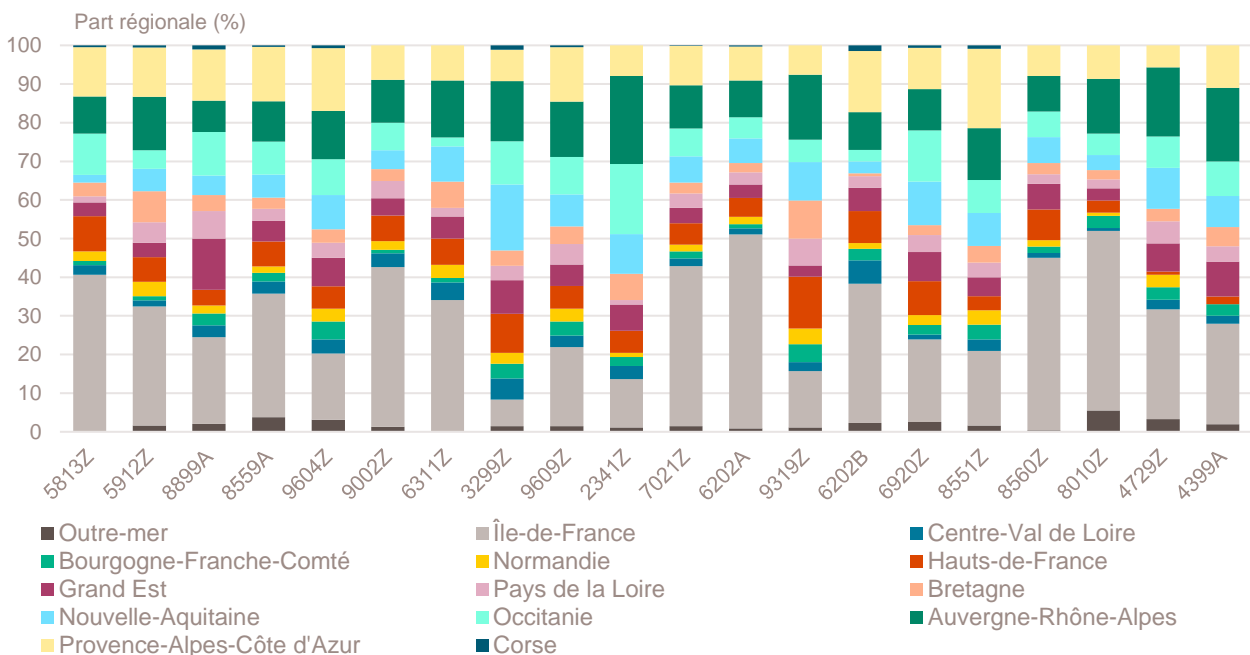
Octobre 2021	Nombre de créations d'entreprises	Part des micro-entrepreneurs %	Évolution octobre 2020-2021 %
5813Z-Édition de journaux	197	91,9	+ 994,4
5912Z-Post-production de films, de vidéo et de programmes de télévision	188	88,3	+ 317,8
8899A-Autre accueil ou accomp. sans hébergement d'enfants et d'adolescents	98	96,9	+ 206,3
8559A-Formation continue d'adultes	1 059	72,5	+ 176,5
9604Z-Entretien corporel	666	88,4	+ 116,9
9002Z-Activités de soutien au spectacle vivant	225	89,3	+ 95,7
6311Z-Traitement de données, hébergement et activités connexes	88	58,0	+ 72,5
3299Z-Autres activités manufacturières n.c.a.	347	88,8	+ 70,9
9609Z-Autres services personnels n.c.a.	4 354	92,4	+ 66,8
2341Z-Fabrication d'articles céramiques à usage domestique ou ornemental	88	86,4	+ 66,0
7021Z-Conseil en relations publiques et communication	2 134	90,5	+ 64,7
6202A-Conseil en systèmes et logiciels informatiques	1 116	60,4	+ 62,7
9319Z-Autres activités liées au sport	172	67,4	+ 56,4
6202B-Tierce maintenance de systèmes et d'applications informatiques	133	66,2	+ 49,4
6920Z-Activités comptables	159	11,9	+ 48,6
8551Z-Enseignement de disciplines sportives et d'activités de loisirs	1 148	92,2	+ 46,8
8560Z-Activités de soutien à l'enseignement	240	94,6	+ 46,3
8010Z-Activités de sécurité privée	127	49,6	+ 42,7
4729Z-Autres commerces de détail alimentaires en magasin spécialisé	123	21,1	+ 41,4
4399A-Travaux d'étanchéification	100	37,0	+ 38,9

Note de lecture : de nombreuses activités comptant très peu de créations, l'évolution de leur nombre dans le temps peut être très forte. Afin d'éviter ce biais, seules sont prises en compte les activités qui comptent un nombre de créations supérieur au troisième quartile du mois analysé (à savoir les secteurs avec plus de 83 créations d'entreprises en France).

Champ : France entière, ensemble des activités marchandes non agricoles (données brutes).

Source : Insee (Sirene). Traitements Observatoire de la création d'entreprise.

## Répartition régionale des activités de ce Top 20, octobre 2021



Champ : France entière, ensemble des activités marchandes non agricoles (données brutes).

Source : Insee (Sirene). Traitements Observatoire de la création d'entreprise.

## Top 20 des activités en termes de décroissance du nombre de créations d'entreprises

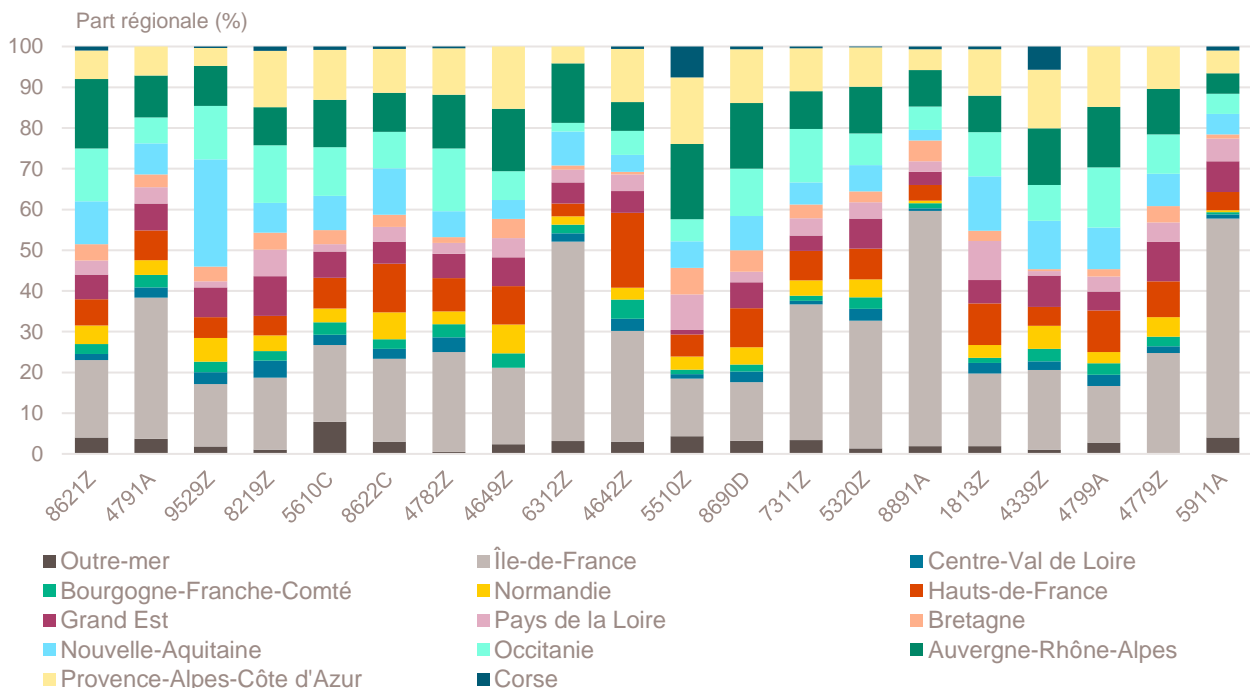
Octobre 2021	Nombre de créations d'entreprises	Part des micro-entrepreneurs %	Évolution octobre 2020-2021 %
8621Z-Activité des médecins généralistes	200	2,0	- 55,2
4791A-Vente à distance sur catalogue général	952	76,4	- 53,7
9529Z-Réparation d'autres biens personnels et domestiques	274	84,3	- 51,9
8219Z-Photocopie, prépa. de documents et autres activités de soutien de bureau	289	91,0	- 45,6
5610C-Restauration de type rapide	1 447	39,0	- 45,3
8622C-Autres activités des médecins spécialistes	167	3,6	- 43,2
4782Z-Comm. de détail de textiles, habillement etc. sur éventaires et marchés	220	90,5	- 39,1
4649Z-Commerce de gros d'autres biens domestiques	85	52,9	- 37,0
6312Z-Portails Internet	96	45,8	- 36,4
4642Z-Commerce de gros d'habillement et de chaussures	169	57,4	- 36,0
5510Z-Hôtels et hébergement similaire	92	10,9	- 35,2
8690D-Activités des infirmiers et des sages-femmes	584	7,5	- 35,2
7311Z-Activités des agences de publicité	237	63,3	- 35,1
5320Z-Autres activités de poste et de courrier	6 817	96,3	- 34,4
8891A-Accueil de jeunes enfants	156	69,2	- 33,6
1813Z-Activités de pré-presse	157	82,2	- 30,8
4339Z-Autres travaux de finition	194	72,2	- 30,2
4799A-Vente à domicile	108	58,3	- 28,5
4779Z-Commerce de détail de biens d'occasion en magasin	125	68,8	- 26,5
5911A-Production de films et de programmes pour la télévision	199	41,2	- 25,2

Note de lecture : de nombreuses activités comptant très peu de créations, l'évolution de leur nombre dans le temps peut être très forte. Afin d'éviter ce biais, seules sont prises en compte les activités qui comptent un nombre de créations supérieur au troisième quartile du mois analysé (à savoir les secteurs avec plus de 83 créations d'entreprises en France).

Champ : France entière, ensemble des activités marchandes non agricoles (données brutes).

Source : Insee (Sirene). Traitements Observatoire de la création d'entreprise.

## Répartition régionale des activités de ce Top 20, octobre 2021



Champ : France entière, ensemble des activités marchandes non agricoles (données brutes).

Source : Insee (Sirene). Traitements Observatoire de la création d'entreprise.

## Création d'entreprise en France selon la nature juridique

Octobre 2021	Nombre de créations d'entreprises	Part dans le total %	Évolution octobre 2020-2021 %	Évolution janvier à octobre 2020-2021 %
<b>Entreprises individuelles</b>	<b>65 775</b>	<b>74,2</b>	<b>- 5,2</b>	<b>+ 19,4</b>
Micro-entrepreneurs <sup>a</sup>	59 012	66,6	---	---
Entreprises individuelles classiques	6 763	7,6	---	---
<b>Sociétés</b>	<b>22 838</b>	<b>25,8</b>	<b>+ 1,9</b>	<b>+ 27,6</b>
SARL & EURL	6 495	7,3	+ 0,6	+ 24,6
SAS & SASU	15 311	17,3	+ 2,2	+ 30,0
SCI	92	0,1	- 6,1	+ 1,8
Autres <sup>b</sup>	940	1,1	+ 7,3	+ 14,8
<b>Total France entière</b>	<b>88 613</b>	<b>100,0</b>	<b>- 3,4</b>	<b>+ 21,5</b>

**a.** L'Insee a identifié une erreur dans les statistiques de créations d'entreprises depuis 2015. Elle porte sur la répartition des créations entre entreprises individuelles classiques et micro-entrepreneurs, sans que le volume total des créations d'entreprises ni la répartition entre sociétés et entreprises individuelles ne soient affectés. Les séries corrigées ne sont, pour le moment, disponibles qu'à partir de janvier 2021, ce qui ne nous permet pas de communiquer sur les évolutions.

**b.** Dont associations, fondations, collectivités territoriales, organismes professionnels, syndicats de propriétaires, etc.

Champ : France entière, ensemble des activités marchandes non agricoles (données brutes).

Source : Insee (Sirene). Traitements Observatoire de la création d'entreprise.

## Création d'entreprise en France selon le type de la commune d'implantation

Octobre 2021	Nombre de créations d'entreprises	Part dans le total %	Évolution octobre 2020-2021 %	Évolution janvier à octobre 2020-2021 %
Rurale éloignée très peu dense	1 258	1,4	+ 1,5	+ 27,5
Rurale éloignée peu dense	3 508	4,0	+ 3,8	+ 25,2
Rurale périphérique très peu dense	677	0,8	+ 13,4	+ 36,0
Rurale périphérique peu dense	7 313	8,3	+ 9,1	+ 26,0
Bourg	2 389	2,7	+ 0,1	+ 23,4
Petite ville	2 391	2,7	+ 5,1	+ 25,6
Urbaine périphérique peu dense	4 814	5,4	+ 5,9	+ 25,8
Urbaine dense	19 986	22,6	+ 2,7	+ 25,1
Urbaine très dense	46 277	52,2	- 9,6	+ 18,1
<b>Total France entière</b>	<b>88 613</b>	<b>100,0</b>	<b>- 3,4</b>	<b>+ 21,5</b>

Champ : France entière, ensemble des activités marchandes non agricoles (données brutes).

Sources : Insee (Sirene, COG), IGN 2019, MENJ-DEPP, CGET. Traitements Observatoire de la création d'entreprise.

## Création d'entreprise en France dans les territoires fragiles

Octobre 2021	Nombre de créations d'entreprises	Part dans le total %	Évolution octobre 2020-2021 %	Évolution janvier à octobre 2020-2021 %
Zones de revitalisation rurale (ZRR)	8 998	10,2	+ 3,2	+ 27,3
Zones d'aide à finalité régionale (AFR)	18 684	21,1	- 1,6	+ 26,7
Petites villes de demain (PVD)	6 515	7,4	+ 4,8	+ 25,2
Actions cœur de ville (ACV)	9 014	10,2	- 1,1	+ 25,0

Champ : France entière, ensemble des activités marchandes non agricoles (données brutes).

Sources : Insee (Sirene, COG), CGET. Traitements Observatoire de la création d'entreprise.

## Création d'entreprise en France selon la région et le département d'implantation

Octobre 2021	Nombre de créations d'entreprises	Part des micro-entrepreneurs %	Évolution octobre 2020-2021 %	Évolution janvier à octobre 2020-2021 %
<b>Auvergne-Rhône-Alpes</b>	<b>10 887</b>	<b>66,7</b>	<b>- 1,8</b>	<b>+ 17,5</b>
01 - Ain	674	69,3	- 5,1	+ 19,2
03 - Allier	270	67,0	+ 13,4	+ 25,1
07 - Ardèche	325	66,8	- 3,6	+ 24,1
15 - Cantal	99	62,6	+ 41,4	+ 31,0
26 - Drôme	652	67,5	+ 6,4	+ 20,0
38 - Isère	1 723	70,5	+ 0,2	+ 18,2
42 - Loire	859	66,6	- 8,2	+ 16,5
43 - Haute-Loire	186	59,1	+ 10,1	+ 28,7
63 - Puy-de-Dôme	764	64,7	+ 25,2	+ 30,5
69 - Rhône	3 562	67,7	- 8,4	+ 12,1
73 - Savoie	621	59,4	- 0,2	+ 17,9
74 - Haute-Savoie	1 152	62,8	- 2,4	+ 18,2
<b>Bourgogne-Franche-Comté</b>	<b>2 599</b>	<b>70,3</b>	<b>+ 10,5</b>	<b>+ 22,3</b>
21 - Côte-d'Or	593	72,7	+ 7,4	+ 21,1
25 - Doubs	542	69,9	+ 14,1	+ 19,9
39 - Jura	239	65,3	+ 10,6	+ 23,1
58 - Nièvre	143	65,7	+ 9,2	+ 30,2
70 - Haute-Saône	178	67,4	+ 26,2	+ 15,0
71 - Saône-et-Loire	440	67,7	+ 5,0	+ 25,6
89 - Yonne	304	76,3	+ 11,4	+ 26,5
90 - Territoire-de-Belfort	160	73,1	+ 9,6	+ 15,7
<b>Bretagne</b>	<b>3 073</b>	<b>64,7</b>	<b>+ 4,3</b>	<b>+ 28,5</b>
22 - Côtes-d'Armor	467	65,3	+ 4,5	+ 34,2
29 - Finistère	761	65,0	+ 11,4	+ 26,5
35 - Ille-et-Vilaine	1 151	64,3	+ 1,3	+ 28,6
56 - Morbihan	694	64,7	+ 2,2	+ 26,6
<b>Centre-Val de Loire</b>	<b>2 498</b>	<b>68,4</b>	<b>+ 7,1</b>	<b>+ 26,9</b>
18 - Cher	256	72,3	+ 13,3	+ 34,2
28 - Eure-et-Loir	394	64,0	+ 13,5	+ 22,6
36 - Indre	163	68,1	+ 5,2	+ 28,5
37 - Indre-et-Loire	723	66,7	+ 3,4	+ 30,9
41 - Loir-et-Cher	295	67,8	+ 10,9	+ 15,9
45 - Loiret	667	71,8	+ 4,2	+ 27,1
<b>Corse</b>	<b>481</b>	<b>63,4</b>	<b>+ 5,9</b>	<b>+ 26,9</b>
2A - Corse-du-Sud	238	65,5	+ 7,2	+ 27,4
2B - Haute-corse	243	61,3	+ 4,7	+ 26,4
<b>Grand Est</b>	<b>5 470</b>	<b>68,0</b>	<b>+ 10,0</b>	<b>+ 28,7</b>
08 - Ardennes	198	66,2	- 1,0	+ 26,3
10 - Aube	275	70,2	+ 8,7	+ 31,6
51 - Marne	654	70,8	+ 17,8	+ 40,0
52 - Haute-Marne	128	45,3	+ 8,5	+ 29,3
54 - Meurthe-et-Moselle	640	73,0	- 0,9	+ 22,1
55 - Meuse	120	69,2	- 0,8	+ 34,7
57 - Moselle	978	67,3	+ 12,9	+ 30,9
67 - Bas-Rhin	1 452	68,9	+ 19,5	+ 28,0
68 - Haut-Rhin	728	67,7	+ 1,8	+ 26,5
88 - Vosges	297	58,6	+ 4,6	+ 21,3

Note de lecture : les données détaillées pour chaque région française (hors Mayotte) sont disponibles dans la collection « Fiche statistique mensuelle régionale ».

Champ : France, ensemble des activités marchandes non agricoles (données brutes).

Sources : Insee (Sirene, COG), CGET. Traitements Observatoire de la création d'entreprise.

Octobre 2021	Nombre de créations d'entreprises	Part des micro-entrepreneurs %	Évolution octobre 2020-2021 %	Évolution janvier à octobre 2020-2021 %
<b>Hauts-de-France</b>	<b>5 652</b>	<b>69,1</b>	<b>+ 2,6</b>	<b>+ 25,9</b>
02 - Aisne	390	71,5	+ 27,9	+ 29,9
59 - Nord	2 818	68,9	- 6,6	+ 23,8
60 - Oise	855	68,3	+ 11,8	+ 30,9
62 - Pas-de-Calais	1 142	70,1	+ 13,2	+ 28,2
80 - Somme	447	67,1	+ 8,2	+ 22,6
<b>Île-de-France</b>	<b>24 274</b>	<b>62,6</b>	<b>- 13,3</b>	<b>+ 13,1</b>
75 - Paris	7 541	54,4	- 13,4	+ 10,0
77 - Seine-et-Marne	2 063	70,3	- 1,9	+ 25,3
78 - Yvelines	2 219	67,2	- 4,8	+ 17,9
91 - Essonne	2 051	67,0	- 1,5	+ 14,5
92 - Hauts-de-Seine	3 032	65,0	- 13,2	+ 10,1
93 - Seine-Saint-Denis	3 080	64,5	- 25,7	+ 11,3
94 - Val-de-Marne	2 302	67,5	- 18,2	+ 10,2
95 - Val-d'Oise	1 986	63,1	- 14,7	+ 18,1
<b>Normandie</b>	<b>2 950</b>	<b>68,7</b>	<b>- 6,9</b>	<b>+ 22,2</b>
14 - Calvados	829	72,7	+ 12,3	+ 22,9
27 - Eure	487	70,8	- 15,6	+ 23,8
50 - Manche	340	64,7	- 2,3	+ 22,8
61 - Orne	222	63,5	+ 20,7	+ 26,6
76 - Seine-Maritime	1 072	67,1	- 18,9	+ 20,2
<b>Nouvelle-Aquitaine</b>	<b>7 066</b>	<b>68,7</b>	<b>- 7,7</b>	<b>+ 26,0</b>
16 - Charente	328	67,1	- 9,6	+ 25,6
17 - Charente-Maritime	755	71,7	- 7,4	+ 24,1
19 - Corrèze	199	64,8	+ 5,9	+ 27,8
23 - Creuse	64	54,7	- 8,6	+ 26,6
24 - Dordogne	447	73,6	- 4,1	+ 21,2
33 - Gironde	2 617	67,9	- 13,1	+ 24,8
40 - Landes	488	68,9	- 3,2	+ 25,3
47 - Lot-et-Garonne	302	63,9	+ 9,8	+ 32,9
64 - Pyrénées-Atlantiques	916	70,9	+ 4,1	+ 30,8
79 - Deux-Sèvres	248	69,8	- 11,4	+ 26,9
86 - Vienne	361	67,9	- 22,0	+ 20,1
87 - Haute-Vienne	341	66,3	- 0,3	+ 36,1
<b>Occitanie</b>	<b>8 094</b>	<b>69,2</b>	<b>- 2,9</b>	<b>+ 23,4</b>
09 - Ariège	151	78,1	- 6,2	+ 23,4
11 - Aude	425	70,4	- 1,6	+ 25,7
12 - Aveyron	240	64,2	- 5,5	+ 23,8
30 - Gard	959	68,3	+ 9,6	+ 25,7
31 - Haute-Garonne	2 271	69,8	- 6,2	+ 18,1
32 - Gers	203	69,0	+ 6,3	+ 29,6
34 - Hérault	2 106	68,0	- 7,6	+ 24,6
46 - Lot	148	68,9	- 15,9	+ 22,3
48 - Lozère	57	49,1	+ 67,6	+ 44,1
65 - Hautes-Pyrénées	214	72,4	- 0,5	+ 13,5
66 - Pyrénées-Orientales	610	71,6	- 2,7	+ 32,1
81 - Tarn	420	71,4	+ 11,4	+ 23,9
82 - Tarn-et-Garonne	290	66,6	- 1,0	+ 28,5

Note de lecture : les données détaillées pour chaque région française (hors Mayotte) sont disponibles dans la collection « Fiche statistique mensuelle régionale ».

Champ : France, ensemble des activités marchandes non agricoles (données brutes).

Sources : Insee (Sirene, COG), CGET. Traitements Observatoire de la création d'entreprise.



Octobre 2021	Nombre de créations d'entreprises	Part des micro-entrepreneurs %	Évolution octobre 2020-2021 %	Évolution janvier à octobre 2020-2021 %
<b>Pays de la Loire</b>	<b>3 597</b>	<b>66,2</b>	<b>- 7,8</b>	<b>+ 28,8</b>
44 - Loire-Atlantique	1 727	65,2	- 9,4	+ 27,1
49 - Maine-et-Loire	711	71,4	- 4,3	+ 33,7
53 - Mayenne	204	69,1	- 18,1	+ 17,6
72 - Sarthe	346	68,8	- 12,4	+ 29,6
85 - Vendée	609	60,4	+ 0,3	+ 31,9
<b>Provence-Alpes-Côte d'Azur</b>	<b>9 856</b>	<b>72,8</b>	<b>+ 13,1</b>	<b>+ 28,5</b>
04 - Alpes-de-Haute-Provence	228	73,2	+ 30,3	+ 35,4
05 - Hautes-Alpes	189	65,6	+ 11,2	+ 26,2
06 - Alpes-Maritimes	2 537	74,3	+ 10,7	+ 23,2
13 - Bouches-du-Rhône	4 074	72,6	+ 18,6	+ 34,0
83 - Var	1 890	72,5	+ 3,1	+ 25,1
84 - Vaucluse	938	71,4	+ 15,7	+ 26,8
<b>France métrop. hors Île-de-France</b>	<b>62 223</b>	<b>68,7</b>	<b>+ 1,3</b>	<b>+ 24,7</b>
<b>France métropolitaine</b>	<b>86 497</b>	<b>67,0</b>	<b>- 3,3</b>	<b>+ 21,2</b>
<b>France d'outre-mer</b>	<b>2 116</b>	<b>50,7</b>	<b>- 8,8</b>	<b>+ 34,2</b>
971 - Guadeloupe	580	51,2	- 8,1	+ 23,2
972 - Martinique	415	45,5	- 9,0	+ 38,9
973 - Guyane	229	49,8	+ 18,0	+ 59,2
974 - La Réunion	755	57,1	- 15,7	+ 32,6
976 - Mayotte	137	30,7	- 4,2	+ 42,6
<b>France entière</b>	<b>88 613</b>	<b>66,6</b>	<b>- 3,4</b>	<b>+ 21,5</b>

Lecture : en octobre 2021, 3 597 entreprises ont été créées en Pays de la Loire (dont 66,2 % de micro-entrepreneurs), un nombre en baisse de - 7,8 % par rapport à octobre 2020. Le nombre cumulé de créations dans la région sur janvier-octobre 2021 a augmenté de + 28,8 % par rapport au cumul des créations d'entreprises sur la même période de 2020.

Note de lecture : les données détaillées pour chaque région française (hors Mayotte) sont disponibles dans la collection « Fiche statistique mensuelle régionale ».

Champ : France, ensemble des activités marchandes non agricoles (données brutes).

Sources : Insee (Sirene, COG), CGET. Traitements Observatoire de la création d'entreprise.

## Méthodologie

Pour réaliser ce document, l'Observatoire de la création (OCE) de Bpifrance Création se sert des informations statistiques brutes (non corrigées des variations saisonnières et des jours ouvrés) du répertoire des entreprises et des établissements (REE) de la base de données Sirene, des fichiers du Code officiel géographique (COG), tous deux mis à disposition par l'Insee, ainsi que de bases complémentaires pour les données communales ; la base du CGET pour les communes en ZRR et la base de la direction de l'évaluation, de la prospective et de la performance (DEPP) du ministère chargé de l'éducation nationale pour la typologie de communes.

➔ [Pour les données corrigées, voir le site de l'Insee.](#)

Après une première publication des chiffres mensuels (données provisoires), l'Insee procède à une première révision le mois suivant (données semi-définitives), puis à une seconde un mois après pour arrêter les chiffres (données définitives). Seules les données antérieures à deux mois sont donc définitives. Les travaux de l'OCE intégrant au fur et à mesure ces révisions, les données peuvent alors être différentes d'une publication à l'autre pour les trois mois les plus récents.

Les résultats statistiques présentés portent sur l'ensemble des activités marchandes non agricoles, autrement dit, sur les activités de l'industrie, du commerce et des services. Sauf mention particulière, ils concernent la France.

## Calculs

Sur les 732 secteurs d'activité répertoriés dans la nomenclature d'activités française (NAF), la plupart comptent peu ou prou de créations d'entreprises dans chaque territoire. Pour éviter que ces secteurs ne biaisent les calculs, seuls sont pris en compte ceux qui comptent un nombre de créations d'entreprises supérieur au 3<sup>e</sup> quartile du mois analysé.

## Définitions

La définition des **créations d'entreprises** s'appuie sur les concepts harmonisés au niveau européen. Elles correspondent aux nouvelles immatriculations dans le répertoire REE, qui enregistrent un début d'activité relevant de l'un des cas suivants : création de nouveaux moyens de production ; redémarrage d'une activité après une interruption de plus d'un an ; redémarrage d'une activité après une interruption de moins d'un an, mais avec changement d'activité ; reprise, par une entreprise nouvelle, des activités d'une autre entreprise s'il n'y a pas continuité entre la situation du cédant et celle du repreneur, en termes d'activité et de localisation.

Pour les **micro-entrepreneurs** (ex-auto-entrepreneurs), les créations ne sont pas dénombrées selon le concept européen. Il y a bien immatriculation dans le répertoire Sirene, mais sans savoir s'il y aura ou pas un début d'activité. Par ailleurs, certaines immatriculations ne seront pas validées par l'Agence centrale des organismes de Sécurité sociale (Acoss), comme les personnes relevant de la mutualité sociale agricole ou de professions réglementées qui n'ont pas le droit d'être micro-entrepreneur. Sont définis comme micro-entrepreneurs, tous les entrepreneurs individuels inscrits sous le régime fiscal de la micro-entreprise et soumis au régime micro-social simplifié.

➔ [Pour en savoir plus, voir le site de Bpifrance Création.](#)

Les **zones de revitalisation rurale** (ZRR) regroupent les communes peu densément peuplées et caractérisées comme fragiles pour des raisons socio-économiques. Le classement des communes en ZRR permet aux entreprises qui y sont installées de bénéficier d'aides fiscales. Les **zones d'aide à finalité régionale** (AFR) correspondent aux territoires de l'Union européenne présentant des retards de développement, dans lesquels l'État et les collectivités locales ont alloué sur 2014-2020 des aides aux entreprises pour encourager les investissements et la création durable d'emplois. Le programme **Petites villes de demain** (PVD) permet aux villes de moins de 20 000 habitants sélectionnées, de bénéficier d'un soutien de l'État et de ses partenaires pour mettre en oeuvre leurs projets de revitalisation. Le programme **Action coeur de ville** (ACV) vise à faciliter et à soutenir le travail des collectivités locales, à inciter les acteurs du logement, du commerce et de l'urbanisme à réinvestir les centres-villes, à favoriser le maintien ou l'implantation d'activités en coeur de ville, afin d'améliorer les conditions de vie dans les villes moyennes.

Une **typologie des communes en neuf catégories** a été établie par la Direction de l'évaluation, de la prospective et de la performance du ministère en charge de l'Éducation nationale pour décrire le système éducatif. Cette caractérisation du territoire, basée sur un croisement d'approches morphologique et fonctionnelle, permet de distinguer plusieurs types de communes rurales et urbaines. Elle a l'avantage d'être plus précise que l'approche par grille de densité, jusqu'ici utilisée, surtout pour décrire les zones rurales.

Bpifrance Création – Observatoire de la création d'entreprise (OCE)

27-31, avenue du Général Leclerc, 94700 Maisons-Alfort

Publication 100 % numérique mise en ligne le 22/11/2021.

Toute reproduction partielle ou totale à usage collectif de la présente publication est autorisée à la condition expresse de citer la source ainsi : « Observatoire de la création d'entreprise. La création d'entreprise en France, chiffres d'octobre 2021. Bpifrance Création, novembre 2021 ».

Contact : utilisez le formulaire de contact sur le site de Bpifrance Création.