

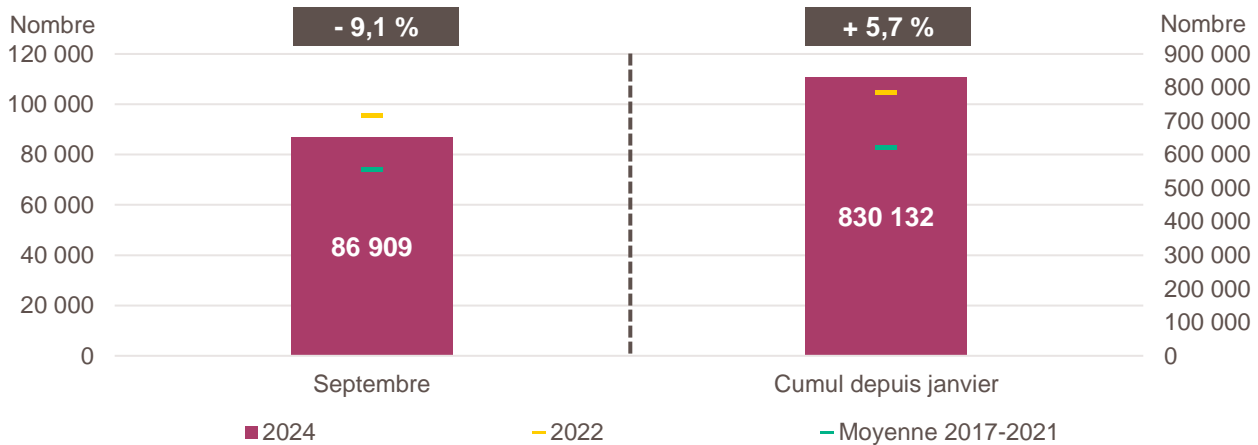
# LA CRÉATION D'ENTREPRISE EN FRANCE

## CHIFFRES DE SEPTEMBRE 2024

**Avertissement :** les données mensuelles sur la création d'entreprise en France n'étant pas disponibles pour l'année 2023 (effet de bord du changement de mode d'enregistrement des nouvelles immatriculations), **les évolutions 2024 seront exceptionnellement calculées par rapport à l'année 2022.**

*Pour en savoir plus : documentation de l'Insee*

### Création d'entreprise en France en septembre 2024 et cumul depuis le début de l'année



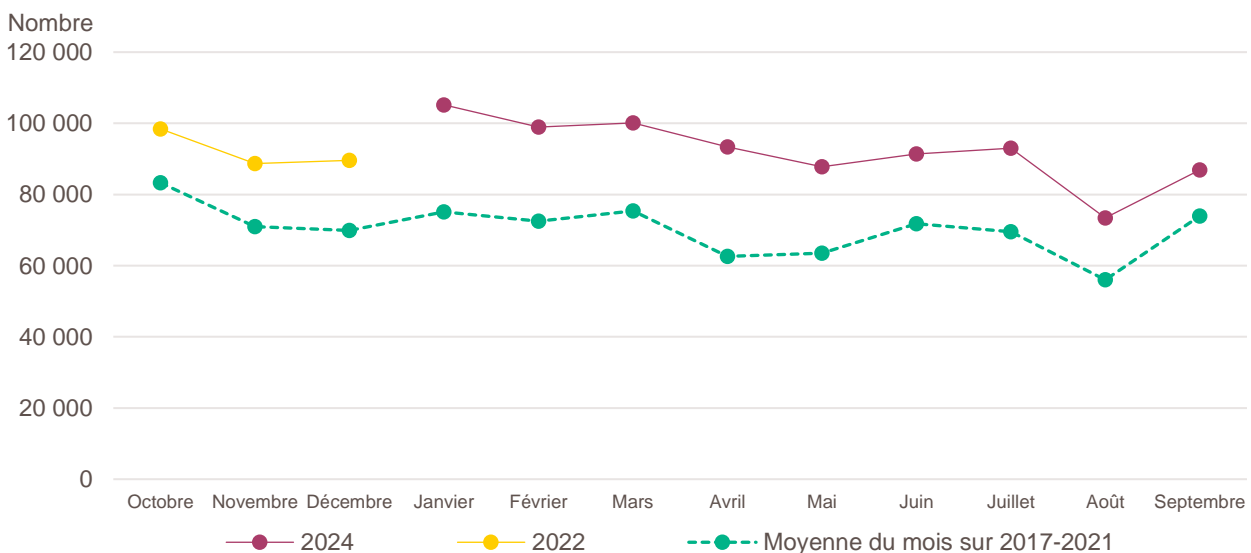
**Lecture de la partie gauche :** en septembre 2024, 86 909 entreprises ont été créées en France, soit - 9,1 % par rapport aux 95 607 de septembre 2022 (marque jaune). Le nombre moyen de créations d'entreprises est de 73 937 pour le mois de septembre sur la période couvrant les années 2017 à 2021 (marque verte).

**Lecture de la partie droite :** le nombre cumulé de créations depuis le début de l'année 2024 s'élève à 830 132, soit + 5,7 % par rapport aux 785 243 de janvier à septembre 2022 (marque jaune). Le nombre moyen de créations d'entreprises entre janvier et septembre sur la période couvrant les années 2017 à 2021 est de 620 367 (marque verte).

Champ : France entière, unités légales productives et marchandes, exerçant une activité non agricole (données brutes).

Source : Insee (Sirene). Traitements Observatoire de la création d'entreprise.

### Évolution de la création d'entreprise en France sur douze mois glissants



**Lecture :** en octobre 2022, 98 429 entreprises ont été créées en France et 83 283 en moyenne pour les mois de octobre 2017 à 2021.

Champ : France entière, unités légales productives et marchandes, exerçant une activité non agricole (données brutes).

Source : Insee (Sirene). Traitements Observatoire de la création d'entreprise.

## Création d'entreprise en France selon le secteur d'activité

Septembre 2024	Nombre de créations d'entreprises	Part des micro-entrepreneurs %	Évolution septembre 2022-2024 %	Évolution janvier à septembre 2022-2024 %
<b>Activités secondaires</b>	<b>10 705</b>	<b>59,6</b>	<b>- 19,6</b>	<b>+ 5,9</b>
Industrie	4 789	57,7	- 6,4	+ 23,1
Construction	5 916	61,2	- 27,9	- 4,0
<b>Activités de type commerce</b>	<b>21 743</b>	<b>67,0</b>	<b>- 10,2</b>	<b>+ 7,4</b>
Commerce de détail	7 703	61,1	+ 0,3	+ 9,0
Commerce de gros	1 460	50,3	- 45,9	- 28,2
Commerce de bouche <sup>a</sup>	254	47,6	- 6,6	+ 14,4
Commerce et réparation automobiles	2 423	70,0	+ 22,1	+ 29,5
Hébergement	560	39,8	- 0,5	+ 35,5
Restauration	2 533	46,3	+ 5,9	+ 19,3
Services en direction des personnes	6 810	86,7	- 21,0	+ 5,5
<b>Activités de type services</b>	<b>54 461</b>	<b>71,6</b>	<b>- 6,2</b>	<b>+ 5,0</b>
Immobilier	2 750	49,6	- 26,5	- 17,2
Transports et entreposage	9 543	89,6	+ 44,6	+ 26,5
Activités scientifiques et techniques	11 920	68,3	- 27,7	- 13,1
Activités de soutien aux entreprises	8 601	80,2	+ 15,1	+ 38,5
Information et communication	5 264	75,9	- 5,6	+ 18,7
Enseignement	6 225	90,3	- 8,8	- 1,3
Arts, spectacles et activités récréatives	3 023	68,8	- 17,0	+ 9,4
Santé humaine et action sociale <sup>b</sup>	4 767	41,6	- 9,0	- 6,9
Activités financières et d'assurance	2 368	15,1	- 5,4	- 1,1
<i>Activités des sociétés holding</i>	428	0,0	- 38,3	- 30,7
<b>Total France entière</b>	<b>86 909</b>	<b>69,0</b>	<b>- 9,1</b>	<b>+ 5,7</b>

**a.** Ce regroupement de secteurs, composé par l'OCE, comprend les activités de charcuterie (10.13B), la cuisson de produits de boulangerie (10.71B), les boulangeries et boulangeries-pâtisseries (10.71C), ainsi que les pâtisseries (10.71D). Dans la nomenclature d'activité française NAF rév.2, ces activités appartiennent au secteur de l'industrie manufacturière alimentaire.

**b.** Dans ce secteur regroupé de la NAF rév.2, le nombre de créations d'entreprises relevant de l'action sociale est très faible.

Lecture : en septembre 2024, 4 789 entreprises ont été créées en France dans l'industrie (dont 57,7 % de micro-entrepreneurs), un nombre en baisse de - 6,4 % par rapport à septembre 2022 et un nombre cumulé sur janvier-septembre 2024 en hausse de + 23,1 % par rapport au cumul des créations d'entreprises sur la même période de 2022.

Champ : France entière, unités légales productives et marchandes, exerçant une activité non agricole (données brutes).

Source : Insee (Sirene). Traitements Observatoire de la création d'entreprise.

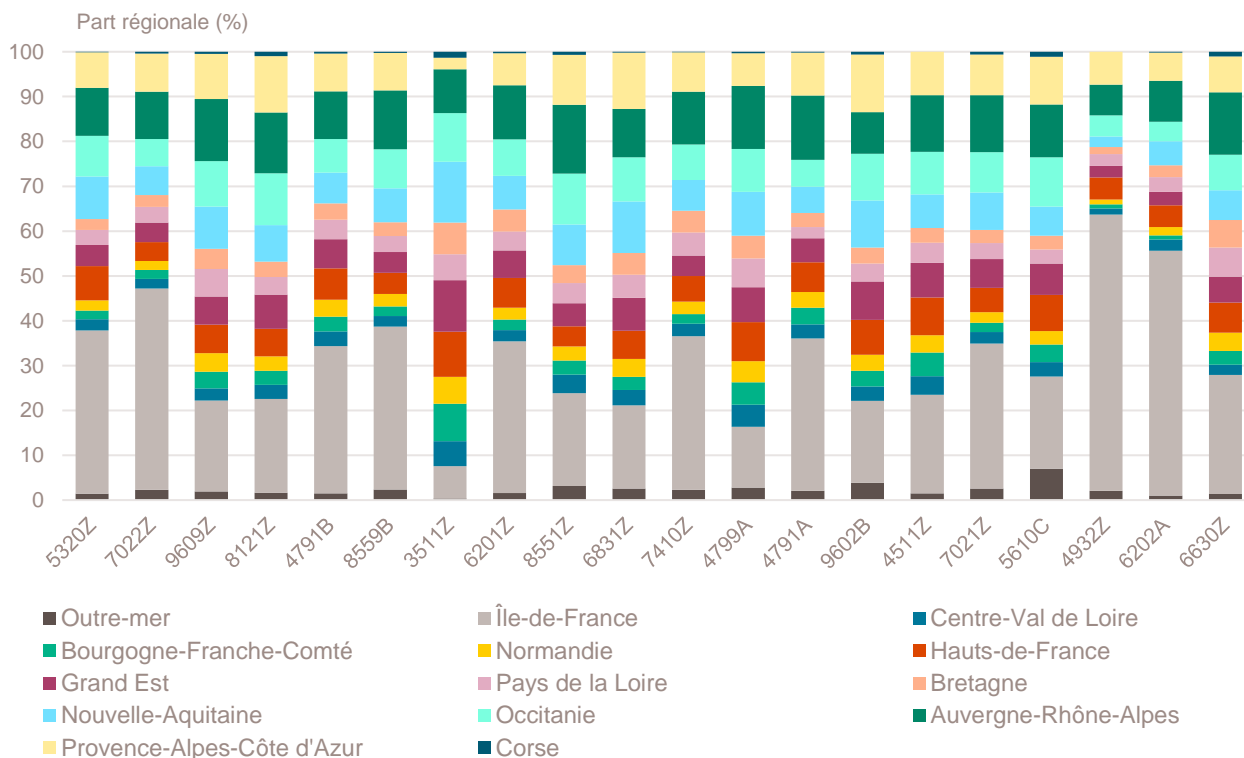
## Top 20 des activités en nombre de créations d'entreprises en France

Septembre 2024	Nombre de créations d'entreprises	Part des micro-entrepreneurs %	Évolution septembre 2022-2024 %
5320Z-Autres activités de poste et de courrier	6 856	98,5	+ 50,4
7022Z-Conseil pour les affaires et autres conseils de gestion	4 414	64,3	- 37,0
9609Z-Autres services personnels n.c.a.	3 653	91,7	- 27,0
8121Z-Nettoyage courant des bâtiments	3 571	92,8	+ 19,2
4791B-Vente à distance sur catalogue spécialisé	2 149	83,5	+ 18,9
8559B-Autres enseignements	2 087	93,7	- 9,0
3511Z-Production d'électricité	1 715	13,8	+ 27,0
6201Z-Programmation informatique	1 707	80,9	- 12,8
8551Z-Enseignement de disciplines sportives et d'activités de loisirs	1 621	92,5	+ 9,7
6831Z-Agences immobilières	1 545	83,9	- 29,9
7410Z-Activités spécialisées de design	1 427	85,8	- 31,4
4799A-Vente à domicile	1 362	18,4	- 22,4
4791A-Vente à distance sur catalogue général	1 361	82,7	+ 22,3
9602B-Soins de beauté	1 351	89,7	- 11,1
4511Z-Commerce de voitures et de véhicules automobiles légers	1 251	71,4	+ 26,0
7021Z-Conseil en relations publiques et communication	1 246	87,9	- 45,0
5610C-Restauration de type rapide	1 234	41,9	- 2,8
4932Z-Transports de voyageurs par taxis	1 233	56,7	+ 6,2
6202A-Conseil en systèmes et logiciels informatiques	1 185	58,0	- 6,0
6630Z-Gestion de fonds	1 172	0,3	+ 23,8

Champ : France entière, unités légales productives et marchandes, exerçant une activité non agricole (données brutes).

Source : Insee (Sirene). Traitements Observatoire de la création d'entreprise.

## Répartition régionale des activités de ce Top 20, septembre 2024



Champ : France entière, unités légales productives et marchandes, exerçant une activité non agricole (données brutes).

Source : Insee (Sirene). Traitements Observatoire de la création d'entreprise.

## Top 20 des activités en termes de croissance du nombre de créations d'entreprises

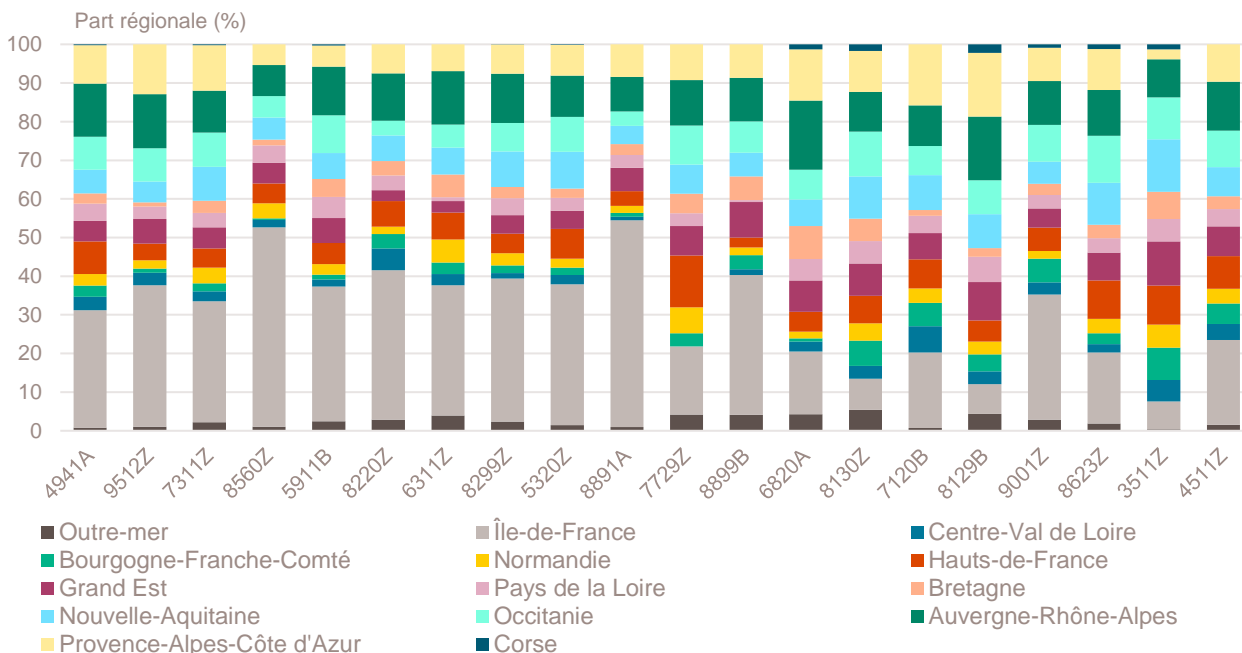
Septembre 2024	Nombre de créations d'entreprises	Part des micro-entrepreneurs %	Évolution septembre 2022-2024 %
4941A-Transports routiers de fret interurbains	961	86,8	+ 139,1
9512Z-Réparation d'équipements de communication	93	65,6	+ 121,4
7311Z-Activités des agences de publicité	543	81,0	+ 102,6
8560Z-Activités de soutien à l'enseignement	486	96,5	+ 69,3
5911B-Production de films institutionnels et publicitaires	327	83,2	+ 65,2
8220Z-Activités de centres d'appels	106	90,6	+ 55,9
6311Z-Traitement de données, hébergement et activités connexes	101	78,2	+ 55,4
8299Z-Autres activités de soutien aux entreprises n.c.a.	1 092	89,4	+ 51,9
5320Z-Autres activités de poste et de courrier	6 856	98,5	+ 50,4
8891A-Accueil de jeunes enfants	213	79,3	+ 50,0
7729Z-Location et location-bail d'autres biens personnels et domestiques	119	79,0	+ 46,9
8899B>Action sociale sans hébergement n.c.a.	196	69,4	+ 44,1
6820A-Location de logements	234	1,3	+ 42,7
8130Z-Services d'aménagement paysager	536	53,9	+ 38,9
7120B-Analyses, essais et inspections techniques	133	44,4	+ 38,5
8129B-Autres activités de nettoyage n.c.a.	91	93,4	+ 35,8
9001Z-Arts du spectacle vivant	346	78,6	+ 30,6
8623Z-Pratique dentaire	321	0,3	+ 30,5
3511Z-Production d'électricité	1 715	13,8	+ 27,0
4511Z-Commerce de voitures et de véhicules automobiles légers	1 251	71,4	+ 26,0

Note de lecture : de nombreuses activités comptant très peu de créations, l'évolution de leur nombre dans le temps peut être très forte. Afin d'éviter ce biais, seules sont prises en compte les activités qui comptent un nombre de créations supérieur au troisième quartile du mois analysé (à savoir les secteurs avec plus de 88 créations d'entreprises en France).

Champ : France entière, unités légales productives et marchandes, exerçant une activité non agricole (données brutes).

Source : Insee (Sirene). Traitements Observatoire de la création d'entreprise.

## Répartition régionale des activités de ce Top 20, septembre 2024



Champ : France entière, unités légales productives et marchandes, exerçant une activité non agricole (données brutes).

Source : Insee (Sirene). Traitements Observatoire de la création d'entreprise.

## Top 20 des activités en termes de décroissance du nombre de créations d'entreprises

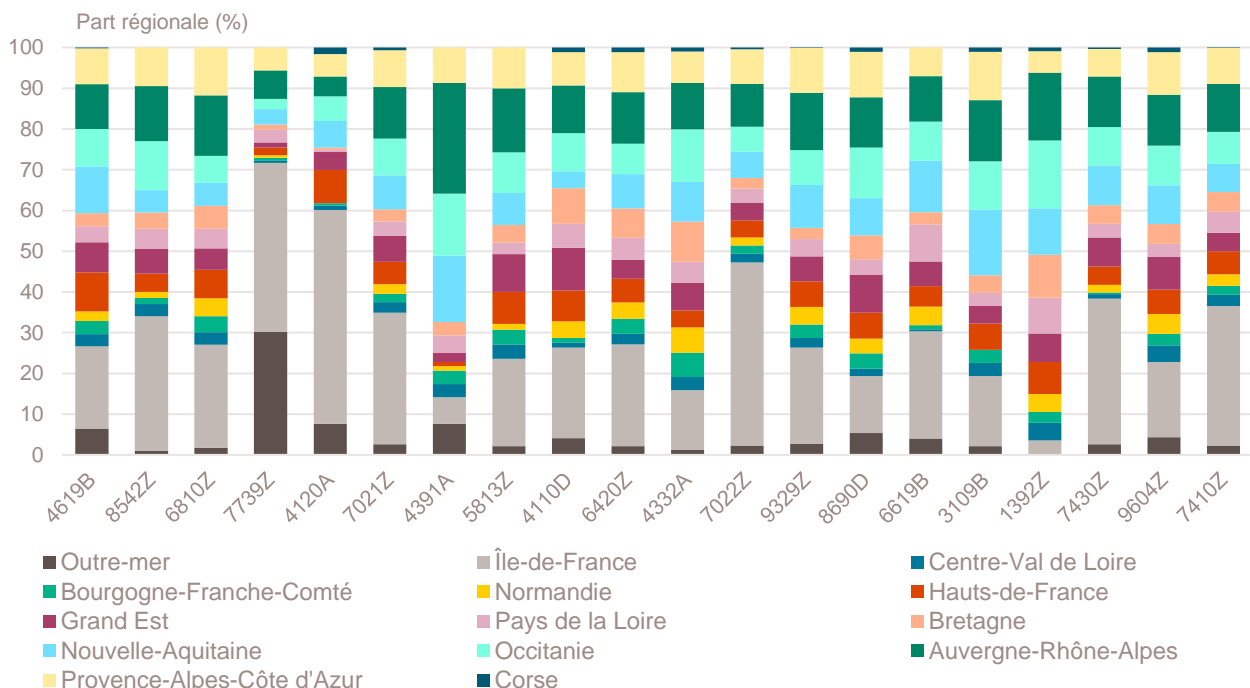
Septembre 2024	Nombre de créations d'entreprises	Part des micro-entrepreneurs %	Évolution septembre 2022-2024 %
4619B-Autres intermédiaires du commerce en produits divers	435	80,7	- 64,6
8542Z-Enseignement supérieur	200	93,5	- 62,8
6810Z-Activités des marchands de biens immobiliers	229	2,2	- 51,6
7739Z-Loca et loca-bail d'autres machines, équipements et biens matériels n.c.a.	159	22,0	- 49,7
4120A-Construction de maisons individuelles	183	33,9	- 45,5
7021Z-Conseil en relations publiques et communication	1 246	87,9	- 45,0
4391A-Travaux de charpente	92	71,7	- 44,9
5813Z-Édition de journaux	140	96,4	- 42,6
4110D-Supports juridiques de programmes	171	0,0	- 40,6
6420Z-Activités des sociétés holding	428	0,0	- 38,3
4332A-Travaux de menuiserie bois et PVC	403	70,2	- 37,9
7022Z-Conseil pour les affaires et autres conseils de gestion	4 414	64,3	- 37,0
9329Z-Autres activités récréatives et de loisirs	969	86,9	- 36,7
8690D-Activités des infirmiers et des sages-femmes	770	7,5	- 36,2
6619B-Autres auxi. acti. de serv. financ., hors assur. et caisses de retraite n.c.a.	198	67,7	- 35,5
3109B-Fabrication d'autres meubles et industries connexes de l'ameublement	93	81,7	- 34,0
1392Z-Fabrication d'articles textiles, sauf habillement	114	95,6	- 33,7
7430Z-Traduction et interprétation	266	94,0	- 33,2
9604Z-Entretien corporel	535	86,0	- 32,4
7410Z-Activités spécialisées de design	1 427	85,8	- 31,4

Note de lecture : de nombreuses activités comptant très peu de créations, l'évolution de leur nombre dans le temps peut être très forte. Afin d'éviter ce biais, seules sont prises en compte les activités qui comptent un nombre de créations supérieur au troisième quartile du mois analysé (à savoir les secteurs avec plus de 88 créations d'entreprises en France).

Champ : France entière, unités légales productives et marchandes, exerçant une activité non agricole (données brutes).

Source : Insee (Sirene). Traitements Observatoire de la création d'entreprise.

## Répartition régionale des activités de ce Top 20, septembre 2024



Champ : France entière, unités légales productives et marchandes, exerçant une activité non agricole (données brutes).

Source : Insee (Sirene). Traitements Observatoire de la création d'entreprise.

## Création d'entreprise en France selon la nature juridique

Septembre 2024	Nombre de créations d'entreprises	Part dans le total %	Évolution septembre 2022-2024 %	Évolution janvier à septembre 2022-2024 %
<b>Entreprises individuelles</b>	<b>68 213</b>	<b>78,5</b>	<b>- 6,9</b>	<b>+ 8,9</b>
Micro-entrepreneurs	59 929	69,0	- 4,0	+ 12,1
Entreprises individuelles classiques	8 284	9,5	- 23,8	- 7,7
<b>Sociétés</b>	<b>18 696</b>	<b>21,5</b>	<b>- 16,3</b>	<b>- 2,8</b>
SARL & EURL	4 705	5,4	- 21,3	- 9,7
SAS & SASU	12 556	14,4	- 13,4	+ 2,5
SCI	63	0,1	+ 293,8	+ 296,2
Autres <sup>a</sup>	1 372	1,6	- 25,4	- 23,0
<b>Total France entière</b>	<b>86 909</b>	<b>100,0</b>	<b>- 9,1</b>	<b>+ 5,7</b>

a. Dont associations, fondations, collectivités territoriales, organismes professionnels, syndicats de propriétaires, etc.

Champ : France entière, unités légales productives et marchandes, exerçant une activité non agricole (données brutes).

Source : Insee (Sirene). Traitements Observatoire de la création d'entreprise.

## Création d'entreprise en France selon leur implantation rurale ou urbaine

Septembre 2024	Nombre de créations d'entreprises	Part dans le total %	Évolution septembre 2022-2024 %	Évolution janvier à septembre 2022-2024 %
Rurale éloignée très peu dense	1 425	1,6	- 10,5	+ 5,6
Rurale éloignée peu dense	3 557	4,1	- 6,3	+ 6,7
Rurale périphérique très peu dense	773	0,9	- 13,0	+ 5,2
Rurale périphérique peu dense	7 271	8,4	- 10,6	+ 4,8
Bourg	2 642	3,0	- 9,8	+ 4,7
Petite ville	2 131	2,5	- 7,3	+ 4,1
Urbaine périphérique peu dense	5 920	6,8	- 13,7	+ 2,7
Urbaine dense	20 483	23,6	- 9,7	+ 4,3
Urbaine très dense	42 707	49,1	- 8,0	+ 7,1
<b>Total France entière</b>	<b>86 909</b>	<b>100,0</b>	<b>- 9,1</b>	<b>+ 5,7</b>

Champ : France entière, unités légales productives et marchandes, exerçant une activité non agricole (données brutes).

Sources : Insee (Sirene, COG), IGN 2019, MENJ-DEPP, CGET. Traitements Observatoire de la création d'entreprise.

## Création d'entreprise en France dans les territoires aidés

Septembre 2024	Nombre de créations d'entreprises	Part dans le total %	Évolution septembre 2022-2024 %	Évolution janvier à septembre 2022-2024 %
Zones de revitalisation rurale (ZRR)	9574	11,0	- 9,7	+ 7,5
Zones d'aide à finalité régionale (AFR)	23 599	27,2	- 8,4	+ 4,7
Petites villes de demain (PVD)	6 643	7,6	- 10,8	+ 4,4
Actions cœur de ville (ACV)	9 220	10,6	- 6,4	+ 4,2

Note de lecture : de par leur implantation, certaines entreprises créées ne relèvent pas que d'un seul type de territoire aidé.

La somme des créations dans tous les territoires fragiles n'est donc pas indiquée ici

Champ : France entière, unités légales productives et marchandes, exerçant une activité non agricole (données brutes).

Sources : Insee (Sirene, COG), CGET. Traitements Observatoire de la création d'entreprise.

## Création d'entreprise en France selon la région et le département d'implantation

Septembre 2024	Nombre de créations d'entreprises	Part des micro-entrepreneurs %	Évolution septembre 2022-2024 %	Évolution janvier à septembre 2022-2024 %
<b>Auvergne-Rhône-Alpes</b>	<b>10 574</b>	<b>69,3</b>	<b>- 5,6</b>	<b>+ 5,2</b>
01 - Ain	773	67,7	- 5,7	+ 7,9
03 - Allier	235	67,2	- 16,7	+ 7,1
07 - Ardèche	334	68,3	- 11,2	- 0,7
15 - Cantal	110	60,0	+ 29,4	+ 15,2
26 - Drôme	671	69,0	- 1,0	+ 5,3
38 - Isère	1 562	71,5	- 11,0	+ 5,1
42 - Loire	905	69,7	+ 0,6	+ 5,4
43 - Haute-Loire	207	59,4	- 2,4	+ 6,5
63 - Puy-de-Dôme	672	66,5	+ 4,2	+ 0,7
69 - Rhône	3 385	70,8	- 2,2	+ 5,4
73 - Savoie	632	67,2	- 2,5	+ 6,3
74 - Haute-Savoie	1 088	68,9	- 18,8	+ 5,7
<b>Bourgogne-Franche-Comté</b>	<b>2 706</b>	<b>67,9</b>	<b>- 6,4</b>	<b>+ 9,1</b>
21 - Côte-d'Or	575	73,4	- 10,6	+ 6,7
25 - Doubs	549	63,6	- 4,4	+ 9,5
39 - Jura	257	70,8	- 3,0	+ 9,2
58 - Nièvre	149	64,4	- 13,4	+ 11,7
70 - Haute-Saône	204	66,7	+ 8,5	+ 5,4
71 - Saône-et-Loire	525	69,3	- 7,1	+ 7,6
89 - Yonne	329	66,6	- 4,1	+ 16,1
90 - Territoire-de-Belfort	118	59,3	- 16,9	+ 8,5
<b>Bretagne</b>	<b>3 307</b>	<b>64,9</b>	<b>- 2,8</b>	<b>+ 6,8</b>
22 - Côtes-d'Armor	561	61,5	+ 6,0	+ 11,3
29 - Finistère	788	65,5	+ 3,3	+ 8,6
35 - Ille-et-Vilaine	1 176	66,0	- 12,5	+ 3,5
56 - Morbihan	782	65,1	+ 2,0	+ 6,8
<b>Centre-Val de Loire</b>	<b>2 522</b>	<b>70,6</b>	<b>+ 2,9</b>	<b>+ 5,5</b>
18 - Cher	256	70,3	+ 13,3	- 0,5
28 - Eure-et-Loir	415	69,2	+ 0,7	+ 8,1
36 - Indre	150	70,7	- 5,7	+ 8,3
37 - Indre-et-Loire	681	69,5	- 1,2	+ 0,9
41 - Loir-et-Cher	266	69,2	- 7,6	+ 3,1
45 - Loiret	754	73,1	+ 11,2	+ 11,2
<b>Corse</b>	<b>470</b>	<b>68,5</b>	<b>- 7,1</b>	<b>+ 2,8</b>
2A - Corse-du-Sud	238	66,8	- 5,6	+ 1,3
2B - Haute-corse	232	70,3	- 8,7	+ 4,5
<b>Grand Est</b>	<b>5 405</b>	<b>68,6</b>	<b>- 7,5</b>	<b>+ 6,1</b>
08 - Ardennes	187	70,6	- 12,2	+ 5,7
10 - Aube	273	65,6	- 17,3	- 1,3
51 - Marne	567	63,3	- 20,4	+ 1,9
52 - Haute-Marne	136	61,0	+ 17,2	+ 2,8
54 - Meurthe-et-Moselle	700	71,1	- 3,0	+ 12,3
55 - Meuse	128	65,6	- 18,5	+ 17,1
57 - Moselle	1 041	73,3	- 2,0	+ 8,5
67 - Bas-Rhin	1 340	65,8	- 8,5	+ 2,9
68 - Haut-Rhin	716	70,7	- 4,1	+ 7,7
88 - Vosges	317	70,7	- 0,3	+ 8,6

Note de lecture : les données détaillées pour chaque région française (hors Mayotte) sont disponibles dans la collection « Fiche statistique mensuelle régionale ».

Champ : France entière, unités légales productives et marchandes, exerçant une activité non agricole (données brutes).

Sources : Insee (Sirene, COG), CGET. Traitements Observatoire de la création d'entreprise.

Septembre 2024	Nombre de créations d'entreprises	Part des micro-entrepreneurs %	Évolution septembre 2022-2024 %	Évolution janvier à septembre 2022-2024 %
<b>Hauts-de-France</b>	<b>5 470</b>	<b>69,7</b>	<b>- 9,9</b>	<b>+ 6,3</b>
02 - Aisne	396	68,4	- 9,8	+ 14,6
59 - Nord	2 686	70,0	- 8,7	+ 5,4
60 - Oise	831	71,1	- 10,0	+ 8,3
62 - Pas-de-Calais	1 052	67,9	- 12,8	+ 6,9
80 - Somme	505	71,1	- 9,5	+ 0,4
<b>Île-de-France</b>	<b>24 015</b>	<b>67,7</b>	<b>- 9,9</b>	<b>+ 11,0</b>
75 - Paris	7 465	60,4	- 7,3	+ 13,6
77 - Seine-et-Marne	1 948	74,0	- 10,4	+ 7,8
78 - Yvelines	2 233	71,9	- 13,1	+ 7,1
91 - Essonne	1 748	75,1	- 19,9	+ 6,2
92 - Hauts-de-Seine	3 070	66,9	- 9,4	+ 6,6
93 - Seine-Saint-Denis	3 231	70,8	- 6,9	+ 17,4
94 - Val-de-Marne	2 477	70,8	- 7,7	+ 11,3
95 - Val-d'Oise	1 843	70,0	- 14,0	+ 9,0
<b>Normandie</b>	<b>2 884</b>	<b>67,9</b>	<b>- 9,6</b>	<b>+ 7,2</b>
14 - Calvados	685	69,1	- 12,3	+ 6,8
27 - Eure	511	70,5	- 13,2	+ 3,4
50 - Manche	385	66,8	+ 6,6	+ 15,5
61 - Orne	203	63,5	- 18,8	+ 9,5
76 - Seine-Maritime	1 100	67,2	- 8,9	+ 6,3
<b>Nouvelle-Aquitaine</b>	<b>7 375</b>	<b>72,2</b>	<b>- 8,4</b>	<b>+ 3,1</b>
16 - Charente	317	63,1	- 5,1	+ 6,0
17 - Charente-Maritime	773	74,6	- 11,4	+ 0,0
19 - Corrèze	196	62,8	- 20,6	+ 2,8
23 - Creuse	96	62,5	+ 3,2	+ 12,8
24 - Dordogne	375	70,1	- 7,9	+ 1,0
33 - Gironde	2 819	75,0	- 8,0	+ 5,3
40 - Landes	532	72,4	- 6,3	+ 8,0
47 - Lot-et-Garonne	318	66,7	- 19,1	+ 1,0
64 - Pyrénées-Atlantiques	876	73,2	- 1,8	- 1,8
79 - Deux-Sèvres	282	67,7	- 6,6	+ 3,2
86 - Vienne	425	70,8	- 12,0	- 5,1
87 - Haute-Vienne	366	71,0	- 7,6	+ 7,7
<b>Occitanie</b>	<b>7 915</b>	<b>72,5</b>	<b>- 7,2</b>	<b>+ 5,7</b>
09 - Ariège	174	72,4	- 7,9	+ 1,5
11 - Aude	429	70,6	- 11,0	+ 4,6
12 - Aveyron	226	67,7	- 14,1	+ 3,7
30 - Gard	1 026	74,5	+ 0,5	+ 6,5
31 - Haute-Garonne	2 206	73,9	- 7,3	+ 10,1
32 - Gers	203	70,9	- 2,4	- 0,7
34 - Hérault	1 949	73,4	- 6,7	+ 4,6
46 - Lot	165	73,3	- 10,8	+ 3,9
48 - Lozère	64	50,0	- 4,5	+ 9,4
65 - Hautes-Pyrénées	244	66,8	- 4,7	+ 0,5
66 - Pyrénées-Orientales	468	73,5	- 27,2	+ 4,8
81 - Tarn	480	67,5	+ 14,3	+ 5,8
82 - Tarn-et-Garonne	281	71,5	- 13,3	- 2,2

Note de lecture : les données détaillées pour chaque région française (hors Mayotte) sont disponibles dans la collection « Fiche statistique mensuelle régionale ».

Champ : France entière, unités légales productives et marchandes, exerçant une activité non agricole (données brutes).

Sources : Insee (Sirene, COG), CGET. Traitements Observatoire de la création d'entreprise.



Septembre 2024	Nombre de créations d'entreprises	Part des micro-entrepreneurs %	Évolution septembre 2022-2024 %	Évolution janvier à septembre 2022-2024 %
<b>Pays de la Loire</b>	<b>3 641</b>	<b>69,0</b>	<b>- 15,7</b>	<b>+ 2,5</b>
44 - Loire-Atlantique	1 563	70,5	- 19,7	- 1,9
49 - Maine-et-Loire	808	67,3	- 11,8	+ 5,7
53 - Mayenne	238	69,7	- 12,2	+ 8,5
72 - Sarthe	459	71,9	- 8,6	+ 12,7
85 - Vendée	573	64,9	- 16,4	+ 1,4
<b>Provence-Alpes-Côte d'Azur</b>	<b>8 043</b>	<b>71,2</b>	<b>- 16,3</b>	<b>- 3,4</b>
04 - Alpes-de-Haute-Provence	194	73,7	- 9,8	- 6,1
05 - Hautes-Alpes	166	69,9	- 12,6	- 10,2
06 - Alpes-Maritimes	2 037	73,3	- 17,0	- 2,5
13 - Bouches-du-Rhône	3 251	69,0	- 19,3	- 7,2
83 - Var	1 623	72,7	- 11,9	- 0,6
84 - Vaucluse	772	71,0	- 12,0	+ 7,1
<b>France métrop. hors Île-de-France</b>	<b>60 312</b>	<b>70,0</b>	<b>- 8,7</b>	<b>+ 4,1</b>
<b>France métropolitaine</b>	<b>84 327</b>	<b>69,3</b>	<b>- 9,1</b>	<b>+ 6,0</b>
<b>France d'outre-mer</b>	<b>2 582</b>	<b>57,2</b>	<b>- 10,2</b>	<b>- 1,9</b>
971 - Guadeloupe	626	59,6	- 6,3	+ 2,2
972 - Martinique	506	49,6	- 18,5	- 12,7
973 - Guyane	258	59,7	- 13,1	+ 12,0
974 - La Réunion	1 050	61,9	- 8,2	+ 1,0
976 - Mayotte	142	35,2	- 1,4	- 11,8
<b>France entière</b>	<b>86 909</b>	<b>69,0</b>	<b>- 9,1</b>	<b>+ 5,7</b>

Lecture : en septembre 2024, 3 641 entreprises ont été créées en Pays de la Loire (dont 69 % de micro-entrepreneurs), un nombre en baisse de - 15,7 % par rapport à septembre 2023. Le nombre cumulé de créations dans la région sur janvier-septembre 2024 a augmenté de + 2,5 % par rapport au cumul des créations d'entreprises sur la même période de 2023.

Note de lecture : les données détaillées pour chaque région française (hors Mayotte) sont disponibles dans la collection « Fiche statistique mensuelle régionale ».

Champ : France entière, unités légales productives et marchandes, exerçant une activité non agricole (données brutes).

Sources : Insee (Sirene, COG), CGET. Traitements Observatoire de la création d'entreprise.

## Méthodologie

Pour réaliser ce document, l'Observatoire de la création (OCE) de Bpifrance Création se sert des informations statistiques brutes (non corrigées des variations saisonnières et des jours ouvrés) du système d'information de la démographie des entreprises (SIDE) de la base de données Sirene, des fichiers du Code officiel géographique (COG), tous deux mis à disposition par l'Insee, ainsi que de bases complémentaires pour les données communales ; la base du CGET pour les communes en ZRR et la base de la direction de l'évaluation, de la prospective et de la performance (DEPP) du ministère chargé de l'éducation nationale pour la typologie de communes.

➔ [Pour les données corrigées, voir le site de l'Insee.](#)

Après une première publication des chiffres mensuels (données provisoires), l'Insee procède à une première révision le mois suivant (données semi-définitives), puis à une seconde un mois après pour arrêter les chiffres (données définitives). Seules les données antérieures à deux mois sont donc définitives. Les travaux de l'OCE intégrant au fur et à mesure ces révisions, les données peuvent alors être différentes d'une publication à l'autre pour les trois mois les plus récents.

Les résultats statistiques présentés portent, à compter de 2022, sur l'ensemble des unités légales productives et marchandes, exerçant une activité économique réelle dans l'industrie, la construction, le commerce ou les services. Sauf mention particulière, ils concernent la France.

➔ [Pour en savoir plus sur le dispositif rénové de calcul des créations, voir le site de l'Insee.](#)

## Calculs

Sur les 732 secteurs d'activité répertoriés dans la nomenclature d'activités française (NAF), la plupart comptent peu ou prou de créations d'entreprises dans chaque territoire. Pour éviter que ces secteurs ne biaisent les calculs, seuls sont pris en compte ceux qui comptent un nombre de créations d'entreprises supérieur au 3<sup>e</sup> quartile du mois analysé.

## Définitions

La définition des **créations d'entreprises** s'appuie sur les concepts harmonisés au niveau européen. Elles correspondent aux nouvelles immatriculations dans le répertoire REE, qui enregistrent un début d'activité relevant de l'un des cas suivants : création de nouveaux moyens de production ; redémarrage d'une activité après une interruption de plus d'un an ; redémarrage d'une activité après une interruption de moins d'un an, mais avec changement d'activité ; reprise, par une entreprise nouvelle, des activités d'une autre entreprise s'il n'y a pas continuité entre la situation du cédant et celle du repreneur, en termes d'activité et de localisation.

Pour les **micro-entrepreneurs** (ex-auto-entrepreneurs), les créations ne sont pas dénombrées selon le concept européen. Il y a bien immatriculation dans le répertoire Sirene, mais sans savoir s'il y aura ou pas un début d'activité. Par ailleurs, certaines immatriculations ne seront pas validées par l'Agence centrale des organismes de Sécurité sociale (Acoss), comme les personnes relevant de la mutualité sociale agricole ou de professions réglementées qui n'ont pas le droit d'être micro-entrepreneur. Sont définis comme micro-entrepreneurs, tous les entrepreneurs individuels inscrits sous le régime fiscal de la micro-entreprise et soumis au régime micro-social simplifié.

➔ [Pour en savoir plus, voir le site de Bpifrance Création.](#)

Les **zones de revitalisation rurale** (ZRR) regroupent les communes peu densément peuplées et caractérisées comme fragiles pour des raisons socio-économiques. Le classement des communes en ZRR permet aux entreprises qui y sont installées de bénéficier d'aides fiscales. Les **zones d'aide à finalité régionale** (AFR) correspondent aux territoires de l'Union européenne présentant des retards de développement, dans lesquelles l'État et les collectivités locales ont pu allouer, entre 2014 et 2020, des aides aux entreprises pour encourager les investissements et la création durable d'emplois. Le programme **Petites villes de demain** (PVD) permet aux villes de moins de 20 000 habitants sélectionnées, de bénéficier d'un soutien de l'État et de ses partenaires pour élaborer et mettre en œuvre leurs projets de revitalisation. Le programme **Action cœur de ville** (ACV) vise à soutenir le travail des collectivités locales, à inciter les acteurs du logement, du commerce et de l'urbanisme à réinvestir les centres-villes, à favoriser le maintien ou l'implantation d'activités en cœur de ville, afin d'améliorer les conditions de vie dans les villes moyennes.

Une **typologie des communes en neuf catégories** a été établie par la Direction de l'évaluation, de la prospective et de la performance du ministère en charge de l'Éducation nationale pour décrire le système éducatif. Cette caractérisation du territoire, basée sur un croisement d'approches morphologique et fonctionnelle, permet de distinguer plusieurs types de communes rurales et urbaines. Elle a l'avantage d'être plus précise que l'approche par grille de densité, jusqu'ici utilisée, surtout pour décrire les zones rurales.

Bpifrance Création – Observatoire de la création d'entreprise (OCE)

27-31, avenue du Général Leclerc, 94700 Maisons-Alfort

Publication 100 % numérique mise en ligne le 21/10/2024.

Toute reproduction partielle ou totale à usage collectif de la présente publication est autorisée à la condition expresse de citer la source ainsi : « Observatoire de la création d'entreprise. La création d'entreprise en France, chiffres de septembre 2024. Bpifrance Création, octobre 2024 ».

Contact : utilisez le formulaire de contact sur le site de Bpifrance Création.