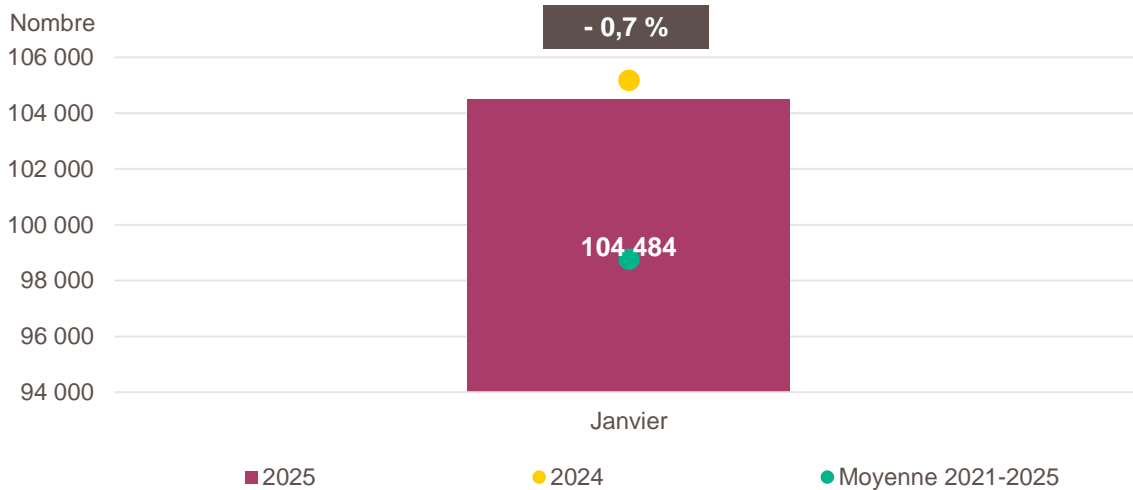


### Création d'entreprise en France en janvier 2025

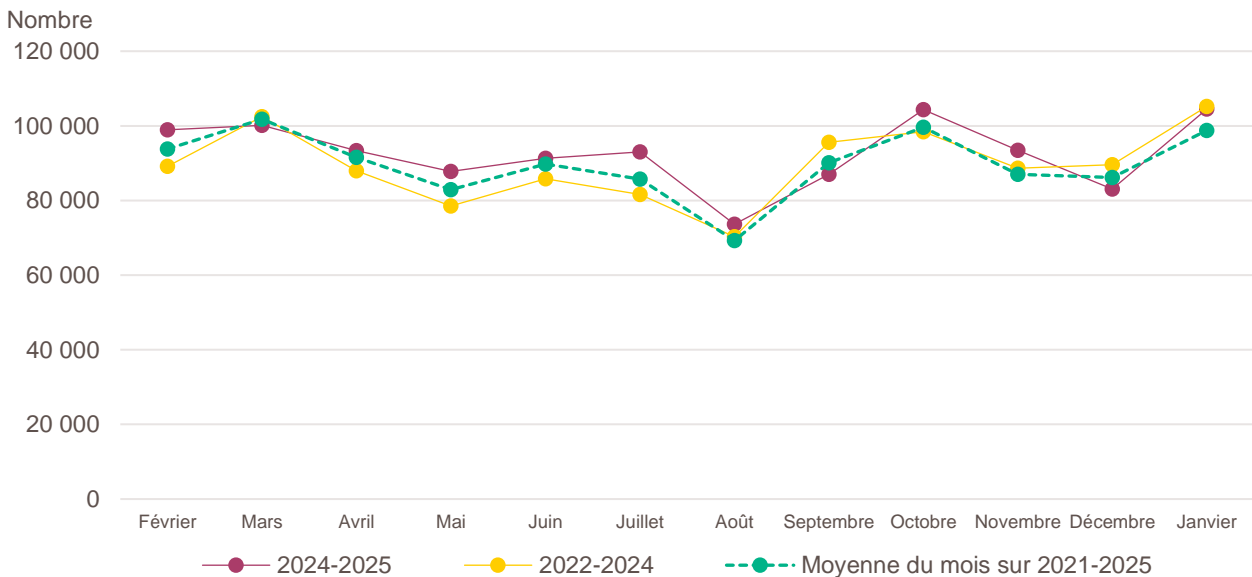


Lecture : en janvier 2025, 104 484 entreprises ont été créées en France, soit - 0,7 % par rapport à janvier 2024 (marque jaune). Le nombre moyen de créations des cinq dernières années pour le mois de janvier est de 98 768 (marque verte).

Champ : France entière, unités légales productives et marchandes, exerçant une activité non agricole (données brutes).

Source : Insee (Sirene). Traitements Observatoire de la création d'entreprise.

### Évolution de la création d'entreprise en France sur douze mois glissants



Lecture : en février 2022, 89 186 entreprises ont été créées en France et 93 761 en moyenne pour les mois de février des cinq dernières années.

Champ : France entière, unités légales productives et marchandes, exerçant une activité non agricole (données brutes).

Source : Insee (Sirene). Traitements Observatoire de la création d'entreprise.

## Création d'entreprise en France selon le secteur d'activité

| Janvier 2025                                 | Nombre de créations d'entreprises | Part des micro-entrepreneurs % | Évolution janvier 2024-2025 % |
|--|-----------------------------------|--------------------------------|-------------------------------|
| <b>Activités secondaires</b>                 | <b>13 713</b>                     | <b>57,5</b>                    | <b>- 6,2</b>                  |
| Industrie                                    | 5 896                             | 55,5                           | - 4,9                         |
| Construction                                 | 7 817                             | 58,9                           | - 7,1                         |
| <b>Activités de type commerce</b>            | <b>27 009</b>                     | <b>66,3</b>                    | <b>- 1,5</b>                  |
| Commerce de détail                           | 9 841                             | 63,9                           | + 5,5                         |
| Commerce de gros                             | 1 945                             | 45,8                           | - 5,9                         |
| Commerce de bouche <sup>a</sup>              | 302                               | 47,7                           | + 13,5                        |
| Commerce et réparation automobiles           | 2 842                             | 64,8                           | + 7,2                         |
| Hébergement                                  | 804                               | 37,2                           | - 9,2                         |
| Restauration                                 | 2 987                             | 43,9                           | + 6,2                         |
| Services en direction des personnes          | 8 288                             | 86,0                           | - 11,9                        |
| <b>Activités de type services</b>            | <b>63 762</b>                     | <b>66,7</b>                    | <b>+ 1,0</b>                  |
| Immobilier                                   | 3 269                             | 47,2                           | + 9,9                         |
| Transports et entreposage                    | 10 328                            | 88,2                           | + 22,6                        |
| Activités scientifiques et techniques        | 16 538                            | 59,3                           | - 2,5                         |
| Activités de soutien aux entreprises         | 10 731                            | 77,9                           | + 0,1                         |
| Information et communication                 | 7 155                             | 68,4                           | + 0,4                         |
| Enseignement                                 | 4 880                             | 85,8                           | + 0,1                         |
| Arts, spectacles et activités récréatives    | 3 352                             | 65,9                           | - 6,2                         |
| Santé humaine et action sociale <sup>b</sup> | 4 953                             | 39,9                           | - 4,9                         |
| Activités financières et d'assurance         | 2 556                             | 17,7                           | - 22,2                        |
| Activités des sociétés holding               | 392                               | 0,0                            | - 47,4                        |
| <b>Total France entière</b>                  | <b>104 484</b>                    | <b>65,4</b>                    | <b>- 0,7</b>                  |

**a.** Ce regroupement de secteurs, composé par l'OCE, comprend les activités de charcuterie (10.13B), la cuisson de produits de boulangerie (10.71B), les boulangeries et boulangeries-pâtisseries (10.71C), ainsi que les pâtisseries (10.71D). Dans la nomenclature d'activité française NAF rév.2, ces activités appartiennent au secteur de l'industrie manufacturière alimentaire.

**b.** Dans ce secteur regroupé de la NAF rév.2, le nombre de créations d'entreprises relevant de l'action sociale est très faible.

Lecture : en janvier 2025, 5 896 entreprises ont été créées en France dans l'industrie (dont 55,5 % de micro-entrepreneurs), un nombre en baisse de - 4,9 % par rapport à janvier 2024.

Champ : France entière, unités légales productives et marchandes, exerçant une activité non agricole (données brutes).

Source : Insee (Sirene). Traitements Observatoire de la création d'entreprise.

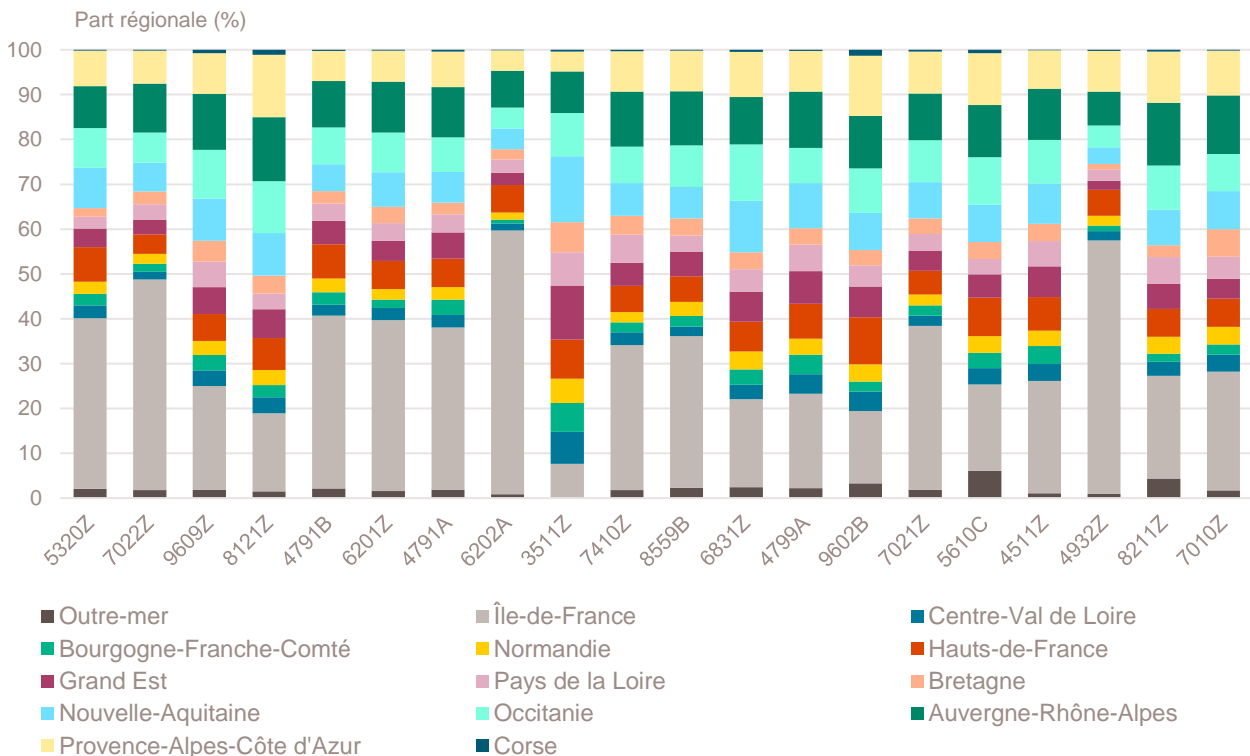
## Top 20 des activités en nombre de créations d'entreprises en France

| Janvier 2025  | Nombre de créations d'entreprises | Part des micro-entrepreneurs % | Évolution janvier 2024-2025 % |
|---|-----------------------------------|--------------------------------|-------------------------------|
| 5320Z-Autres activités de poste et de courrier                | 7 383                             | 98,6                           | + 32,7                        |
| 7022Z-Conseil pour les affaires et autres conseils de gestion | 5 896                             | 57,9                           | - 0,8                         |
| 9609Z-Autres services personnels n.c.a.                       | 4 527                             | 90,9                           | - 19,3                        |
| 8121Z-Nettoyage courant des bâtiments                         | 4 288                             | 92,5                           | + 12,7                        |
| 4791B-Vente à distance sur catalogue spécialisé               | 2 986                             | 85,0                           | + 20,1                        |
| 6201Z-Programmation informatique                              | 2 246                             | 75,5                           | - 3,6                         |
| 4791A-Vente à distance sur catalogue général                  | 2 034                             | 85,7                           | - 14,0                        |
| 6202A-Conseil en systèmes et logiciels informatiques          | 2 025                             | 48,2                           | + 1,1                         |
| 3511Z-Production d'électricité                                | 2 022                             | 5,3                            | - 6,1                         |
| 7410Z-Activités spécialisées de design                        | 1 824                             | 85,0                           | - 9,8                         |
| 8559B-Autres enseignements                                    | 1 756                             | 92,3                           | + 10,2                        |
| 6831Z-Agences immobilières                                    | 1 750                             | 82,3                           | + 5,7                         |
| 4799A-Vente à domicile  | 1 652                             | 17,4                           | + 26,3                        |
| 9602B-Soins de beauté   | 1 568                             | 87,6                           | + 0,4                         |
| 7021Z-Conseil en relations publiques et communication         | 1 522                             | 85,3                           | - 9,2                         |
| 5610C-Restauration de type rapide                             | 1 516                             | 38,9                           | + 0,8                         |
| 4511Z-Commerce de voitures et de véhicules automobiles légers | 1 474                             | 65,5                           | + 10,1                        |
| 4932Z-Transports de voyageurs par taxis                       | 1 443                             | 53,9                           | - 12,6                        |
| 8211Z-Services administratifs combinés de bureau              | 1 427                             | 74,1                           | + 9,6                         |
| 7010Z-Activités des sièges sociaux                            | 1 373                             | 0,1                            | + 126,6                       |

Champ : France entière, unités légales productives et marchandes, exerçant une activité non agricole (données brutes).

Source : Insee (Sirene). Traitements Observatoire de la création d'entreprise.

## Répartition régionale des activités de ce Top 20, janvier 2025



Champ : France entière, unités légales productives et marchandes, exerçant une activité non agricole (données brutes).

Source : Insee (Sirene). Traitements Observatoire de la création d'entreprise.

## Top 20 des activités en termes de croissance du nombre de créations d'entreprises

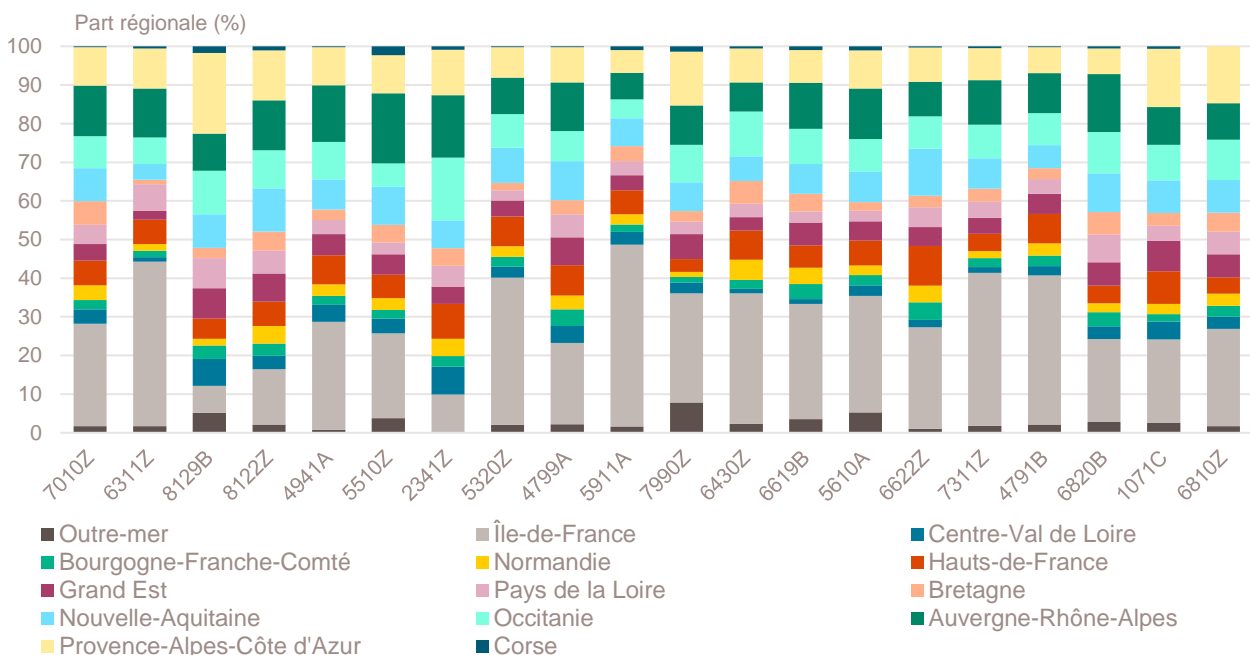
| Janvier 2025   | Nombre de créations d'entreprises | Part des micro-entrepreneurs % | Évolution janvier 2024-2025 % |
|--|-----------------------------------|--------------------------------|-------------------------------|
| 7010Z-Activités des sièges sociaux   | 1 373                             | 0,1                            | + 126,6                       |
| 6311Z-Traitement de données, hébergement et activités connexes                       | 174                               | 83,3                           | + 62,6                        |
| 8129B-Autres activités de nettoyage n.c.a.   | 115                               | 81,7                           | + 49,4                        |
| 8122Z-Autres activités de nettoyage des bâtiments et nettoyage industriel            | 286                               | 72,7                           | + 47,4                        |
| 4941A-Transports routiers de fret interurbains                                       | 973                               | 80,4                           | + 44,4                        |
| 5510Z-Hôtels et hébergement similaire  | 132                               | 25,8                           | + 40,4                        |
| 2341Z-Fabrication d'articles céramiques à usage domestique ou ornemental             | 111                               | 92,8                           | + 38,8                        |
| 5320Z-Autres activités de poste et de courrier                                       | 7 383                             | 98,6                           | + 32,7                        |
| 4799A-Vente à domicile   | 1 652                             | 17,4                           | + 26,3                        |
| 5911A-Production de films et de programmes pour la télévision                        | 306                               | 70,3                           | + 25,9                        |
| 7990Z-Autres services de réservation et activités connexes                           | 216                               | 86,6                           | + 24,1                        |
| 6430Z-Fonds de placement et entités financières similaires                           | 172                               | 0,0                            | + 22,9                        |
| 6619B-Autres auxi. acti. de serv. financ., hors assur. et caisses de retraite n.c.a. | 309                               | 67,3                           | + 22,1                        |
| 5610A-Restauration traditionnelle  | 742                               | 32,9                           | + 21,8                        |
| 6622Z-Activités des agents et courtiers d'assurances                                 | 370                               | 47,0                           | + 20,9                        |
| 7311Z-Activités des agences de publicité   | 662                               | 79,6                           | + 20,6                        |
| 4791B-Vente à distance sur catalogue spécialisé                                      | 2 986                             | 85,0                           | + 20,1                        |
| 6820B-Location de terrains et d'autres biens immobiliers                             | 937                               | 7,5                            | + 18,5                        |
| 1071C-Boulangerie et boulangerie-pâtisserie  | 153                               | 27,5                           | + 16,8                        |
| 6810Z-Activités des marchands de biens immobiliers                                   | 286                               | 3,1                            | + 15,3                        |

Note de lecture : de nombreuses activités comptant très peu de créations, l'évolution de leur nombre dans le temps peut être très forte. Afin d'éviter ce biais, seules sont prises en compte les activités qui comptent un nombre de créations supérieur au troisième quartile du mois analysé (à savoir les secteurs avec plus de 110 créations d'entreprises en France).

Champ : France entière, unités légales productives et marchandes, exerçant une activité non agricole (données brutes).

Source : Insee (Sirene). Traitements Observatoire de la création d'entreprise.

## Répartition régionale des activités de ce Top 20, janvier 2025



Champ : France entière, unités légales productives et marchandes, exerçant une activité non agricole (données brutes).

Source : Insee (Sirene). Traitements Observatoire de la création d'entreprise.

## Top 20 des activités en termes de décroissance du nombre de créations d'entreprises

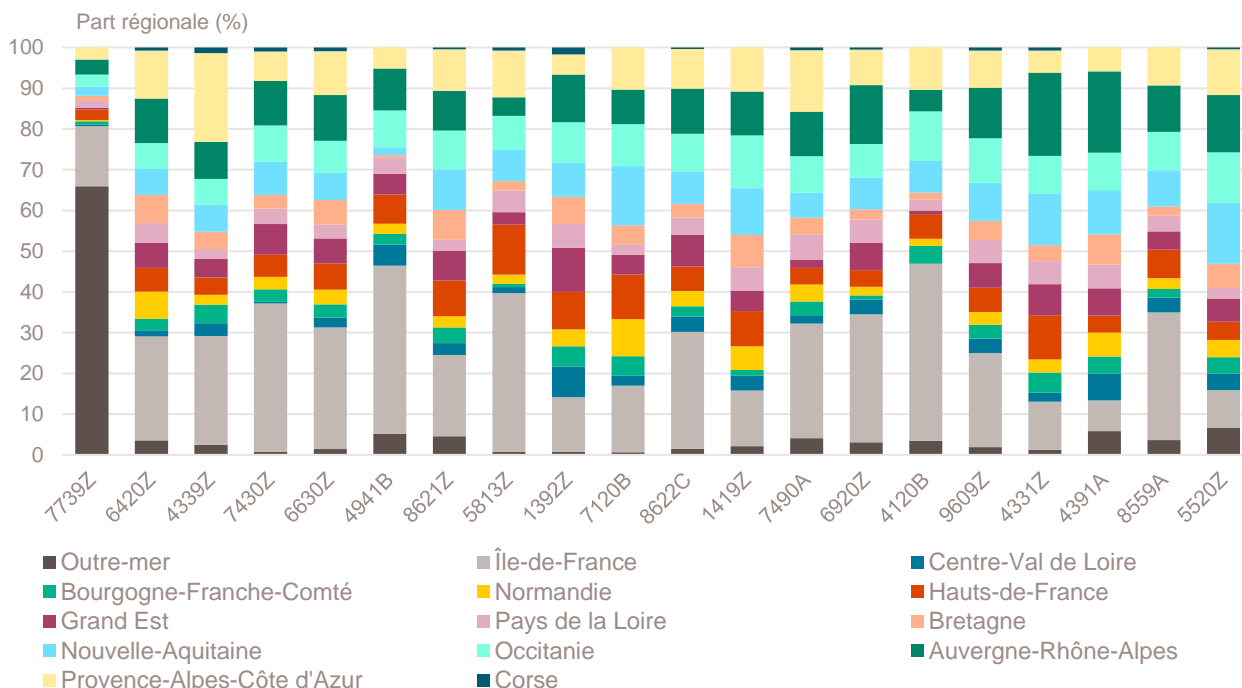
| Janvier 2025   | Nombre de créations d'entreprises | Part des micro-entrepreneurs % | Évolution janvier 2024-2025 % |
|--|-----------------------------------|--------------------------------|-------------------------------|
| 7739Z-Loca et loca-bail d'autres machines, équipements et biens matériels n.c.a. | 270                               | 11,1                           | - 58,2                        |
| 6420Z-Activités des sociétés holding   | 392                               | 0,0                            | - 47,4                        |
| 4339Z-Autres travaux de finition   | 285                               | 84,9                           | - 32,5                        |
| 7430Z-Traduction et interprétation   | 293                               | 92,5                           | - 30,6                        |
| 6630Z-Gestion de fonds   | 1 193                             | 0,5                            | - 28,6                        |
| 4941B-Transports routiers de fret de proximité                                   | 155                               | 24,5                           | - 28,2                        |
| 8621Z-Activité des médecins généralistes   | 441                               | 1,1                            | - 26,7                        |
| 5813Z-Édition de journaux  | 131                               | 90,8                           | - 26,4                        |
| 1392Z-Fabrication d'articles textiles, sauf habillement                          | 120                               | 95,8                           | - 25,9                        |
| 7120B-Analyses, essais et inspections techniques                                 | 165                               | 44,2                           | - 22,5                        |
| 8622C-Autres activités des médecins spécialistes                                 | 524                               | 3,1                            | - 21,7                        |
| 1419Z-Fabrication d'autres vêtements et accessoires                              | 139                               | 92,1                           | - 21,0                        |
| 7490A-Activité des économistes de la construction                                | 146                               | 54,8                           | - 20,2                        |
| 6920Z-Activités comptables   | 194                               | 21,6                           | - 20,2                        |
| 4120B-Construction d'autres bâtiments  | 115                               | 34,8                           | - 19,6                        |
| 9609Z-Autres services personnels n.c.a.  | 4 527                             | 90,9                           | - 19,3                        |
| 4331Z-Travaux de plâtrerie   | 406                               | 68,2                           | - 17,5                        |
| 4391A-Travaux de charpente   | 120                               | 56,7                           | - 17,2                        |
| 8559A-Formation continue d'adultes   | 943                               | 67,1                           | - 16,8                        |
| 5520Z-Hébergement touristique et autre hébergement de courte durée               | 642                               | 40,3                           | - 16,4                        |

Note de lecture : de nombreuses activités comptant très peu de créations, l'évolution de leur nombre dans le temps peut être très forte. Afin d'éviter ce biais, seules sont prises en compte les activités qui comptent un nombre de créations supérieur au troisième quartile du mois analysé (à savoir les secteurs avec plus de 110 créations d'entreprises en France).

Champ : France entière, unités légales productives et marchandes, exerçant une activité non agricole (données brutes).

Source : Insee (Sirene). Traitements Observatoire de la création d'entreprise.

## Répartition régionale des activités de ce Top 20, janvier 2025



Champ : France entière, unités légales productives et marchandes, exerçant une activité non agricole (données brutes).

Source : Insee (Sirene). Traitements Observatoire de la création d'entreprise.

## Création d'entreprise en France selon la nature juridique

| Janvier 2025                         | Nombre de créations d'entreprises | Part dans le total % | Évolution janvier 2024-2025 % |
|--------------------------------------|-----------------------------------|----------------------|-------------------------------|
| <b>Entreprises individuelles</b>     | <b>78 369</b>                     | <b>75,0</b>          | <b>- 1,3</b>                  |
| Micro-entrepreneurs                  | 68 314                            | 65,4                 | + 0,7                         |
| Entreprises individuelles classiques | 10 055                            | 9,6                  | - 13,3                        |
| <b>Sociétés</b>                      | <b>26 115</b>                     | <b>25,0</b>          | <b>+ 1,3</b>                  |
| SARL & EURL                          | 6 232                             | 6,0                  | - 5,3                         |
| SAS & SASU                           | 18 030                            | 17,3                 | + 6,9                         |
| SCI                                  | 69                                | 0,1                  | - 19,8                        |
| Autres <sup>a</sup>                  | 1 784                             | 1,7                  | - 20,5                        |
| <b>Total France entière</b>          | <b>104 484</b>                    | <b>100,0</b>         | <b>- 0,7</b>                  |

*a. Dont associations, fondations, collectivités territoriales, organismes professionnels, syndicats de propriétaires, etc.  
Champ : France entière, unités légales productives et marchandes, exerçant une activité non agricole (données brutes).  
Source : Insee (Sirene). Traitements Observatoire de la création d'entreprise.*

## Création d'entreprise en France selon leur implantation rurale ou urbaine

| Janvier 2025                       | Nombre de créations d'entreprises | Part dans le total % | Évolution janvier 2024-2025 % |
|------------------------------------|-----------------------------------|----------------------|-------------------------------|
| Rurale éloignée très peu dense     | 1 811                             | 1,7                  | + 0,2                         |
| Rurale éloignée peu dense          | 4 219                             | 4,0                  | - 5,7                         |
| Rurale périphérique très peu dense | 979                               | 0,9                  | + 7,3                         |
| Rurale périphérique peu dense      | 8 621                             | 8,3                  | - 2,0                         |
| Bourg                              | 3 154                             | 3,0                  | - 2,1                         |
| Petite ville                       | 2 527                             | 2,4                  | - 3,1                         |
| Urbaine périphérique peu dense     | 7 113                             | 6,8                  | - 1,9                         |
| Urbaine dense                      | 24 329                            | 23,3                 | - 0,0                         |
| Urbaine très dense                 | 51 731                            | 49,5                 | - 0,1                         |
| <b>Total France entière</b>        | <b>104 484</b>                    | <b>100,0</b>         | <b>- 0,7</b>                  |

*Champ : France entière, unités légales productives et marchandes, exerçant une activité non agricole (données brutes).  
Sources : Insee (Sirene, COG), MENJ-DEPP. Traitements Observatoire de la création d'entreprise.*

## Création d'entreprise en France dans les territoires aidés

| Janvier 2025                            | Nombre de créations d'entreprises | Part dans le total % | Évolution janvier 2024-2025 % |
|---|-----------------------------------|----------------------|-------------------------------|
| Zones de revitalisation rurale (ZRR)    | 11 417                            | 10,9                 | - 0,7                         |
| Zones d'aide à finalité régionale (AFR) | 28 030                            | 26,8                 | - 1,0                         |
| Petites villes de demain (PVD)          | 7 978                             | 7,6                  | - 1,5                         |
| Actions cœur de ville (ACV)             | 10 756                            | 10,3                 | - 4,9                         |
| Territoires d'industrie (TI)            | 56 118                            | 53,7                 | - 1,2                         |

*Note de lecture : de par leur implantation, certaines entreprises créées ne relèvent pas que d'un seul type de territoire aidé. La somme des créations dans tous les territoires aidés n'est donc pas indiquée ici*

*Champ : France entière, unités légales productives et marchandes, exerçant une activité non agricole (données brutes).  
Sources : Insee (Sirene, COG), ANCT. Traitements Observatoire de la création d'entreprise.*

## Création d'entreprise en France selon la région et le département d'implantation

| Janvier 2025                   | Nombre de créations d'entreprises | Part des micro-entrepreneurs % | Évolution janvier 2024-2025 % |
|--------------------------------|-----------------------------------|--------------------------------|-------------------------------|
| <b>Auvergne-Rhône-Alpes</b>    | <b>12 106</b>                     | <b>66,8</b>                    | <b>- 3,3</b>                  |
| 01 - Ain                       | 913                               | 68,6                           | + 5,8                         |
| 03 - Allier                    | 302                               | 62,9                           | - 2,9                         |
| 07 - Ardèche                   | 361                               | 67,9                           | - 10,2                        |
| 15 - Cantal                    | 107                               | 54,2                           | - 4,5                         |
| 26 - Drôme                     | 660                               | 69,4                           | - 5,0                         |
| 38 - Isère                     | 1 784                             | 70,0                           | - 9,1                         |
| 42 - Loire                     | 1 078                             | 68,2                           | + 6,3                         |
| 43 - Haute-Loire               | 253                               | 63,2                           | + 3,3                         |
| 63 - Puy-de-Dôme               | 785                               | 63,2                           | + 1,2                         |
| 69 - Rhône                     | 3 800                             | 65,2                           | - 3,7                         |
| 73 - Savoie                    | 750                               | 66,9                           | - 1,3                         |
| 74 - Haute-Savoie              | 1 313                             | 68,1                           | - 8,2                         |
| <b>Bourgogne-Franche-Comté</b> | <b>2 973</b>                      | <b>67,5</b>                    | <b>- 3,2</b>                  |
| 21 - Côte-d'Or                 | 631                               | 68,8                           | - 5,4                         |
| 25 - Doubs                     | 586                               | 68,4                           | - 4,2                         |
| 39 - Jura                      | 254                               | 70,1                           | - 6,6                         |
| 58 - Nièvre                    | 193                               | 65,8                           | - 7,2                         |
| 70 - Haute-Saône               | 214                               | 71,0                           | + 4,9                         |
| 71 - Saône-et-Loire            | 563                               | 62,9                           | - 3,4                         |
| 89 - Yonne                     | 365                               | 64,1                           | - 7,1                         |
| 90 - Territoire-de-Belfort     | 167                               | 75,4                           | + 26,5                        |
| <b>Bretagne</b>                | <b>4 047</b>                      | <b>61,5</b>                    | <b>- 3,2</b>                  |
| 22 - Côtes-d'Armor             | 665                               | 63,3                           | - 7,6                         |
| 29 - Finistère                 | 984                               | 62,5                           | - 4,8                         |
| 35 - Ille-et-Vilaine           | 1 493                             | 62,0                           | - 3,0                         |
| 56 - Morbihan                  | 905                               | 58,3                           | + 1,8                         |
| <b>Centre-Val de Loire</b>     | <b>3 254</b>                      | <b>68,5</b>                    | <b>+ 9,7</b>                  |
| 18 - Cher                      | 322                               | 64,0                           | + 18,8                        |
| 28 - Eure-et-Loir              | 522                               | 69,0                           | + 9,9                         |
| 36 - Indre                     | 203                               | 73,4                           | - 1,5                         |
| 37 - Indre-et-Loire            | 870                               | 66,7                           | + 8,5                         |
| 41 - Loir-et-Cher              | 347                               | 64,6                           | + 0,0                         |
| 45 - Loiret                    | 990                               | 71,7                           | + 14,3                        |
| <b>Corse</b>                   | <b>570</b>                        | <b>67,4</b>                    | <b>- 1,0</b>                  |
| 2A - Corse-du-Sud              | 288                               | 71,5                           | - 10,6                        |
| 2B - Haute-corse               | 282                               | 63,1                           | + 11,0                        |
| <b>Grand Est</b>               | <b>5 903</b>                      | <b>66,6</b>                    | <b>- 5,7</b>                  |
| 08 - Ardennes                  | 200                               | 63,5                           | - 11,1                        |
| 10 - Aube                      | 284                               | 71,8                           | - 13,7                        |
| 51 - Marne                     | 603                               | 69,3                           | - 12,5                        |
| 52 - Haute-Marne               | 130                               | 60,8                           | + 6,6                         |
| 54 - Meurthe-et-Moselle        | 728                               | 69,0                           | - 14,5                        |
| 55 - Meuse                     | 137                               | 62,8                           | - 3,5                         |
| 57 - Moselle                   | 1 181                             | 69,3                           | + 6,7                         |
| 67 - Bas-Rhin                  | 1 391                             | 60,5                           | - 7,9                         |
| 68 - Haut-Rhin                 | 853                               | 68,5                           | - 8,4                         |
| 88 - Vosges                    | 396                               | 67,7                           | + 11,5                        |

Note de lecture : les données détaillées pour chaque région française (hors Mayotte) sont disponibles dans la collection « Fiche statistique mensuelle régionale ».

Champ : France entière, unités légales productives et marchandes, exerçant une activité non agricole (données brutes).

Sources : Insee (Sirene, COG), ANCT. Traitements Observatoire de la création d'entreprise.

| Janvier 2025              | Nombre de créations d'entreprises | Part des micro-entrepreneurs % | Évolution janvier 2024-2025 % |
|---------------------------|-----------------------------------|--------------------------------|-------------------------------|
| <b>Hauts-de-France</b>    | <b>6 834</b>                      | <b>67,5</b>                    | <b>+ 4,7</b>                  |
| 02 - Aisne                | 477                               | 67,1                           | - 4,2                         |
| 59 - Nord                 | 3 600                             | 67,6                           | + 13,5                        |
| 60 - Oise                 | 947                               | 64,3                           | - 7,1                         |
| 62 - Pas-de-Calais        | 1 300                             | 69,2                           | - 0,1                         |
| 80 - Somme                | 510                               | 69,0                           | - 5,7                         |
| <b>Île-de-France</b>      | <b>29 871</b>                     | <b>61,5</b>                    | <b>- 1,8</b>                  |
| 75 - Paris                | 10 239                            | 51,7                           | + 8,1                         |
| 77 - Seine-et-Marne       | 2 173                             | 69,1                           | - 12,6                        |
| 78 - Yvelines             | 2 542                             | 69,4                           | - 6,1                         |
| 91 - Essonne              | 2 346                             | 68,1                           | - 7,2                         |
| 92 - Hauts-de-Seine       | 3 625                             | 62,3                           | - 8,6                         |
| 93 - Seine-Saint-Denis    | 3 744                             | 65,9                           | - 4,4                         |
| 94 - Val-de-Marne         | 2 996                             | 67,2                           | + 1,3                         |
| 95 - Val-d'Oise           | 2 206                             | 66,9                           | - 8,0                         |
| <b>Normandie</b>          | <b>3 453</b>                      | <b>66,7</b>                    | <b>+ 2,7</b>                  |
| 14 - Calvados             | 874                               | 65,0                           | + 11,3                        |
| 27 - Eure                 | 666                               | 69,2                           | + 8,6                         |
| 50 - Manche               | 435                               | 58,6                           | + 6,1                         |
| 61 - Orne                 | 234                               | 70,1                           | - 7,1                         |
| 76 - Seine-Maritime       | 1 244                             | 68,8                           | - 4,4                         |
| <b>Nouvelle-Aquitaine</b> | <b>8 618</b>                      | <b>69,0</b>                    | <b>+ 4,4</b>                  |
| 16 - Charente             | 414                               | 66,2                           | + 10,1                        |
| 17 - Charente-Maritime    | 807                               | 66,2                           | - 5,9                         |
| 19 - Corrèze              | 252                               | 69,8                           | + 3,3                         |
| 23 - Creuse               | 87                                | 65,5                           | - 13,0                        |
| 24 - Dordogne             | 538                               | 65,8                           | + 5,7                         |
| 33 - Gironde              | 3 112                             | 71,7                           | + 3,9                         |
| 40 - Landes               | 601                               | 71,9                           | - 0,8                         |
| 47 - Lot-et-Garonne       | 367                               | 66,2                           | - 3,2                         |
| 64 - Pyrénées-Atlantiques | 1 073                             | 65,8                           | + 8,9                         |
| 79 - Deux-Sèvres          | 393                               | 68,4                           | + 30,1                        |
| 86 - Vienne               | 537                               | 68,3                           | + 13,5                        |
| 87 - Haute-Vienne         | 437                               | 68,9                           | + 2,8                         |
| <b>Occitanie</b>          | <b>9 701</b>                      | <b>69,2</b>                    | <b>+ 4,1</b>                  |
| 09 - Ariège               | 175                               | 69,7                           | - 5,4                         |
| 11 - Aude                 | 523                               | 70,9                           | + 10,6                        |
| 12 - Aveyron              | 340                               | 58,2                           | + 27,3                        |
| 30 - Gard                 | 1 140                             | 69,6                           | + 5,4                         |
| 31 - Haute-Garonne        | 2 589                             | 69,8                           | + 2,0                         |
| 32 - Gers                 | 247                               | 60,3                           | - 6,8                         |
| 34 - Hérault              | 2 520                             | 69,8                           | + 14,0                        |
| 46 - Lot                  | 220                               | 69,5                           | + 10,6                        |
| 48 - Lozère               | 59                                | 62,7                           | - 32,2                        |
| 65 - Hautes-Pyrénées      | 296                               | 69,6                           | + 2,8                         |
| 66 - Pyrénées-Orientales  | 738                               | 73,2                           | - 13,3                        |
| 81 - Tarn                 | 499                               | 65,1                           | - 5,0                         |
| 82 - Tarn-et-Garonne      | 355                               | 71,0                           | + 3,2                         |

Note de lecture : les données détaillées pour chaque région française (hors Mayotte) sont disponibles dans la collection « Fiche statistique mensuelle régionale ».

Champ : France entière, unités légales productives et marchandes, exerçant une activité non agricole (données brutes).

Sources : Insee (Sirene, COG), ANCT. Traitements Observatoire de la création d'entreprise.



| Janvier 2025                             | Nombre de créations d'entreprises | Part des micro-entrepreneurs % | Évolution janvier 2024-2025 % |
|--|-----------------------------------|--------------------------------|-------------------------------|
| <b>Pays de la Loire</b>                  | <b>4 422</b>                      | <b>65,9</b>                    | <b>- 7,2</b>                  |
| 44 - Loire-Atlantique                    | 1 975                             | 67,9                           | - 5,5                         |
| 49 - Maine-et-Loire                      | 927                               | 65,2                           | - 5,5                         |
| 53 - Mayenne                             | 278                               | 63,7                           | - 8,6                         |
| 72 - Sarthe                              | 474                               | 65,8                           | - 19,5                        |
| 85 - Vendée                              | 768                               | 62,2                           | - 4,1                         |
| <b>Provence-Alpes-Côte d'Azur</b>        | <b>9 916</b>                      | <b>67,2</b>                    | <b>+ 1,9</b>                  |
| 04 - Alpes-de-Haute-Provence             | 256                               | 69,1                           | + 9,4                         |
| 05 - Hautes-Alpes                        | 197                               | 62,4                           | - 21,5                        |
| 06 - Alpes-Maritimes                     | 2 696                             | 69,0                           | - 2,0                         |
| 13 - Bouches-du-Rhône                    | 3 997                             | 63,7                           | + 7,8                         |
| 83 - Var                                 | 1 872                             | 70,1                           | + 3,5                         |
| 84 - Vaucluse                            | 898                               | 72,3                           | - 8,0                         |
| <b>France métrop. hors Île-de-France</b> | <b>71 797</b>                     | <b>67,2</b>                    | <b>+ 0,4</b>                  |
| <b>France métropolitaine</b>             | <b>101 668</b>                    | <b>65,6</b>                    | <b>- 0,3</b>                  |
| <b>France d'outre-mer</b>                | <b>2 816</b>                      | <b>58,8</b>                    | <b>- 12,9</b>                 |
| 971 - Guadeloupe                         | 711                               | 61,5                           | + 1,7                         |
| 972 - Martinique                         | 578                               | 48,4                           | - 45,7                        |
| 973 - Guyane                             | 303                               | 55,1                           | - 9,6                         |
| 974 - La Réunion                         | 1 160                             | 64,1                           | + 18,1                        |
| 976 - Mayotte                            | 64                                | 45,3                           | - 57,6                        |
| <b>France entière</b>                    | <b>104 484</b>                    | <b>65,4</b>                    | <b>- 0,7</b>                  |

Note de lecture : les données détaillées pour chaque région française (hors Mayotte) sont disponibles dans la collection « Fiche statistique mensuelle régionale ».

Champ : France entière, unités légales productives et marchandes, exerçant une activité non agricole (données brutes).

Sources : Insee (Sirene, COG), ANCT. Traitements Observatoire de la création d'entreprise.

## Méthodologie

Pour réaliser ce document, l'Observatoire de la création (OCE) de Bpifrance Création se sert des informations statistiques brutes (non corrigées des variations saisonnières et des jours ouvrés) du Système d'Information de la Démographie des Entreprises (SIDE) de la base de données Sirene, des fichiers du Code officiel géographique (COG), tous deux mis à disposition par l'Insee, ainsi que de bases complémentaires pour les données communales ; la base de l'ANCT pour les communes en ZRR, ACV, PVD, AFR et la base de la direction de l'évaluation, de la prospective et de la performance (DEPP) du ministère chargé de l'éducation nationale pour la typologie de communes.

➔ [Pour les données corrigées, voir le site de l'Insee.](#)

Après une première publication des chiffres mensuels (données provisoires), l'Insee procède à une première révision le mois suivant (données semi-définitives), puis à une seconde un mois après pour arrêter les chiffres (données définitives). Seules les données antérieures à deux mois sont donc définitives. Les travaux de l'OCE intégrant au fur et à mesure ces révisions, les données peuvent alors être différentes d'une publication à l'autre pour les trois mois les plus récents.

Les résultats statistiques présentés portent sur l'ensemble des unités légales productives et marchandes, exerçant une activité économique réelle dans l'industrie, la construction, le commerce ou les services. Sauf mention particulière, ils concernent la France.

➔ [Pour en savoir plus sur le dispositif rénové de calcul des créations, voir le site de l'Insee.](#)

## Calculs

Sur les 732 secteurs d'activité répertoriés dans la nomenclature d'activités française (NAF), la plupart comptent peu ou prou de créations d'entreprises dans chaque territoire. Pour éviter que ces secteurs ne biaisent les calculs, seuls sont pris en compte ceux qui comptent un nombre de créations d'entreprises supérieur au 3<sup>e</sup> quartile du mois analysé.

## Définitions

La définition des **créations d'entreprises** s'appuie sur les concepts harmonisés au niveau européen. Elles correspondent aux nouvelles immatriculations dans le répertoire REE, qui enregistrent un début d'activité relevant de l'un des cas suivants : création de nouveaux moyens de production ; redémarrage d'une activité après une interruption de plus d'un an ; redémarrage d'une activité après une interruption de moins d'un an, mais avec changement d'activité ; reprise, par une entreprise nouvelle, des activités d'une autre entreprise s'il n'y a pas continuité entre la situation du cédant et celle du repreneur, en termes d'activité et de localisation.

Pour les **micro-entrepreneurs** (ex-auto-entrepreneurs), les créations ne sont pas dénombrées selon le concept européen. Il y a bien immatriculation dans le répertoire Sirene, mais sans savoir s'il y aura ou pas un début d'activité. Par ailleurs, certaines immatriculations ne seront pas validées par l'Agence centrale des organismes de Sécurité sociale (Acoss), comme les personnes relevant de la mutualité sociale agricole ou de professions réglementées qui n'ont pas le droit d'être micro-entrepreneur. Sont définis comme micro-entrepreneurs, tous les entrepreneurs individuels inscrits sous le régime fiscal de la micro-entreprise et soumis au régime micro-social simplifié.

➔ [Pour en savoir plus, voir le site de Bpifrance Création.](#)

Les **zones de revitalisation rurale** (ZRR) regroupent les communes peu densément peuplées et caractérisées comme fragiles pour des raisons socio-économiques. Le classement des communes en ZRR permet aux entreprises qui y sont installées de bénéficier d'aides fiscales. Les **zones d'aide à finalité régionale** (AFR) correspondent aux territoires de l'Union européenne présentant des retards de développement, dans lesquelles l'État et les collectivités locales ont pu allouer, entre 2014 et 2020, des aides aux entreprises pour encourager les investissements et la création durable d'emplois. Le programme **Petites villes de demain** (PVD) permet aux villes de moins de 20 000 habitants sélectionnées, de bénéficier d'un soutien de l'État et de ses partenaires pour élaborer et mettre en œuvre leurs projets de revitalisation. Le programme **Action cœur de ville** (ACV) vise à soutenir le travail des collectivités locales, à inciter les acteurs du logement, du commerce et de l'urbanisme à réinvestir les centres-villes, à favoriser le maintien ou l'implantation d'activités en cœur de ville, afin d'améliorer les conditions de vie dans les villes moyennes.

Une **typologie des communes en neuf catégories** a été établie par la Direction de l'évaluation, de la prospective et de la performance du ministère en charge de l'Éducation nationale pour décrire le système éducatif. Cette caractérisation du territoire, basée sur un croisement d'approches morphologique et fonctionnelle, permet de distinguer plusieurs types de communes rurales et urbaines. Elle a l'avantage d'être plus précise que l'approche par grille de densité, jusqu'ici utilisée, surtout pour décrire les zones rurales.

Bpifrance Création – Observatoire de la création d'entreprise (OCE)

27-31, avenue du Général Leclerc, 94700 Maisons-Alfort

Publication 100 % numérique mise en ligne le 14/03/2025.

Toute reproduction partielle ou totale à usage collectif de la présente publication est autorisée à la condition expresse de citer la source ainsi : « Observatoire de la création d'entreprise. La création d'entreprise en France, chiffres de janvier 2025. Bpifrance Création, mars 2025 ».

Contact : [utilisez le formulaire de contact sur le site de Bpifrance Création.](#)