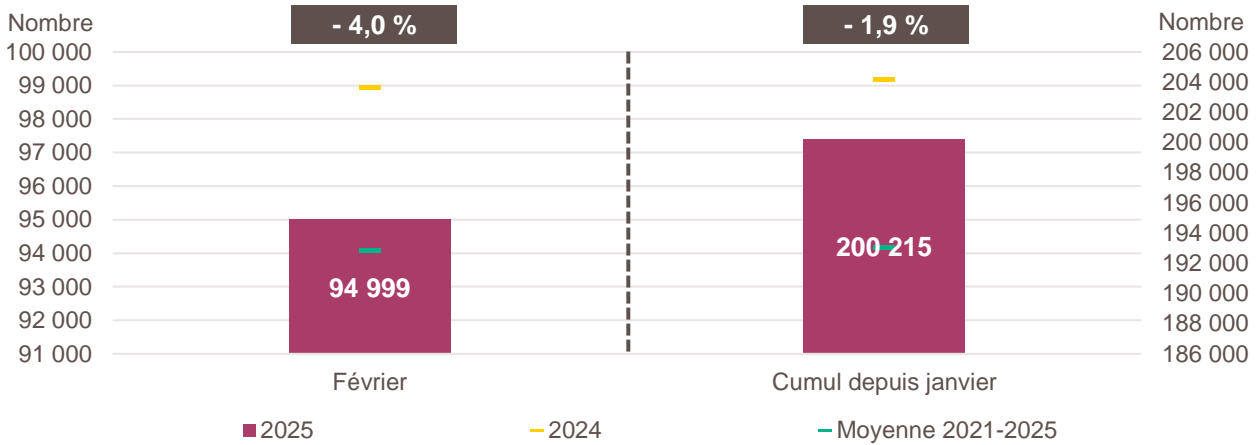


LA CRÉATION D'ENTREPRISE EN FRANCE

CHIFFRES DE FÉVRIER 2025

Création d'entreprise en France en février 2025 et cumul depuis le début de l'année



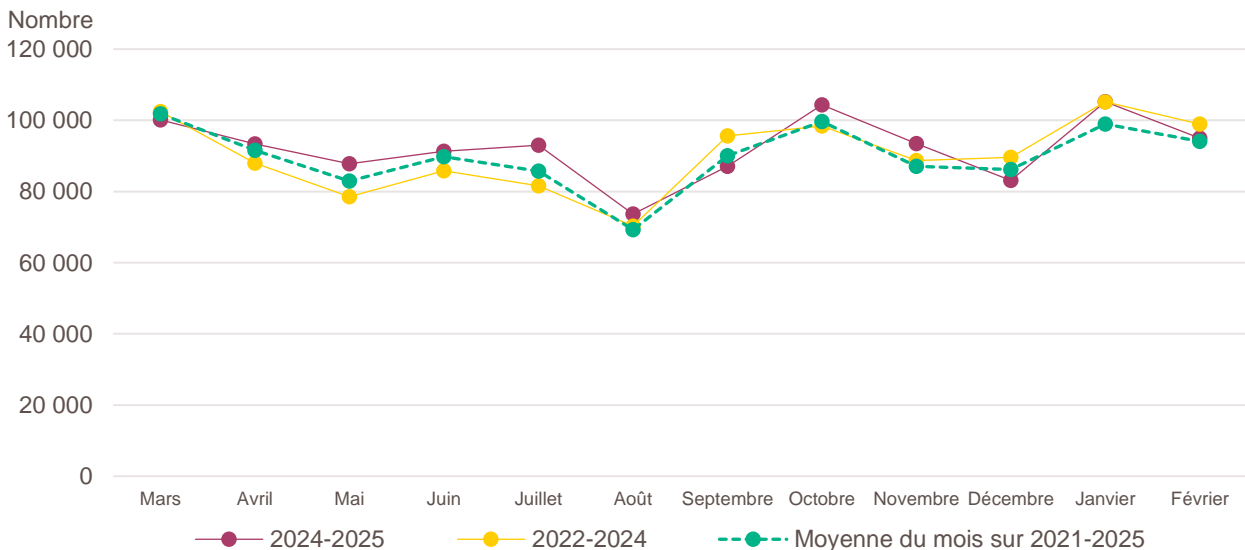
Lecture de la partie gauche : en février 2025, 94 999 entreprises ont été créées en France, soit - 4 % par rapport aux 98 939 de février 2024 (marque jaune). Le nombre moyen de créations d'entreprises est de 94 071 pour le mois de février des cinq dernières années (marque verte).

Lecture de la partie droite : le nombre cumulé de créations depuis le début de l'année 2025 s'élève à 200 215, soit - 1,9 % par rapport aux 204 124 de janvier à février 2024 (marque jaune). Le nombre moyen de créations d'entreprises entre janvier et février des cinq dernières années est de 193 022 (marque verte).

Champ : France entière, unités légales productives et marchandes, exerçant une activité non agricole (données brutes).

Source : Insee (Sirene). Traitements Observatoire de la création d'entreprise.

Évolution de la création d'entreprise en France sur douze mois glissants



Lecture : en mars 2022, 102 471 entreprises ont été créées en France et 101 779 en moyenne pour les mois de mars des cinq dernières années.

Champ : France entière, unités légales productives et marchandes, exerçant une activité non agricole (données brutes).

Source : Insee (Sirene). Traitements Observatoire de la création d'entreprise.

Création d'entreprise en France selon le secteur d'activité

Février 2025	Nombre de créations d'entreprises	Part des micro-entrepreneurs %	Évolution février 2024-2025 %	Évolution janvier à février 2024-2025 %
Activités secondaires	13 050	55,8	- 14,9	- 10,2
Industrie	5 491	54,1	- 11,7	- 7,9
Construction	7 559	57,0	- 17,2	- 11,9
Activités de type commerce	25 380	63,9	- 4,4	- 2,7
Commerce de détail	9 432	61,6	- 1,0	+ 2,5
Commerce de gros	1 885	46,1	- 16,2	- 11,2
Commerce de bouche ^a	291	48,1	+ 9,8	+ 12,1
Commerce et réparation automobiles	2 886	63,6	+ 4,5	+ 6,2
Hébergement	690	38,8	- 17,1	- 13,3
Restauration	3 146	43,2	+ 11,4	+ 8,7
Services en direction des personnes	7 050	84,1	- 12,8	- 12,0
Activités de type services	56 569	65,4	- 0,8	+ 0,5
Immobilier	3 235	44,8	- 1,6	+ 4,2
Transports et entreposage	9 759	88,0	+ 18,3	+ 20,9
Activités scientifiques et techniques	14 032	57,8	- 4,0	- 2,8
Activités de soutien aux entreprises	10 647	73,4	+ 4,1	+ 2,3
Information et communication	5 843	68,6	- 6,7	- 2,6
Enseignement	3 858	84,3	- 5,8	- 2,1
Arts, spectacles et activités récréatives	3 093	64,9	- 6,9	- 6,0
Santé humaine et action sociale ^b	3 662	37,8	- 7,4	- 5,5
Activités financières et d'assurance	2 440	14,4	- 19,4	- 20,5
Activités des sociétés holding	387	0,3	- 44,1	- 44,8
Total France entière	94 999	63,6	- 4,0	- 1,9

a. Ce regroupement de secteurs, composé par l'OCE, comprend les activités de charcuterie (10.13B), la cuisson de produits de boulangerie (10.71B), les boulangeries et boulangeries-pâtisseries (10.71C), ainsi que les pâtisseries (10.71D). Dans la nomenclature d'activité française NAF rév.2, ces activités appartiennent au secteur de l'industrie manufacturière alimentaire.

b. Dans ce secteur regroupé de la NAF rév.2, le nombre de créations d'entreprises relevant de l'action sociale est très faible.

Lecture : en février 2025, 5 491 entreprises ont été créées en France dans l'industrie (dont 54,1 % de micro-entrepreneurs), un nombre en baisse de - 11,7 % par rapport à février 2024 et un nombre cumulé sur janvier-février 2025 en baisse de - 7,9 % par rapport au cumul des créations d'entreprises sur la même période de 2024.

Champ : France entière, unités légales productives et marchandes, exerçant une activité non agricole (données brutes).

Source : Insee (Sirene). Traitements Observatoire de la création d'entreprise.

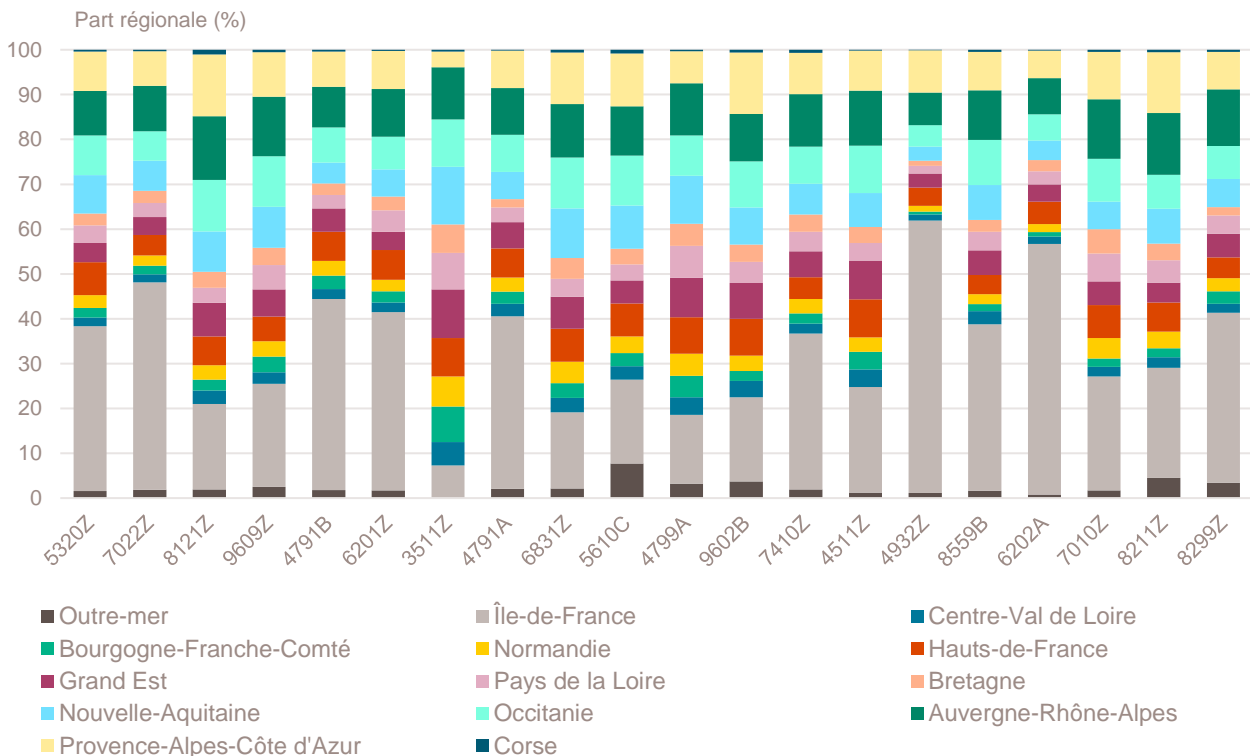
Top 20 des activités en nombre de créations d'entreprises en France

Février 2025	Nombre de créations d'entreprises	Part des micro-entrepreneurs %	Évolution février 2024-2025 %
5320Z-Autres activités de poste et de courrier	6 901	99,1	+ 27,1
7022Z-Conseil pour les affaires et autres conseils de gestion	5 094	56,7	- 8,2
8121Z-Nettoyage courant des bâtiments	4 238	90,8	+ 4,4
9609Z-Autres services personnels n.c.a.	3 505	90,1	- 20,4
4791B-Vente à distance sur catalogue spécialisé	2 783	83,1	+ 14,0
6201Z-Programmation informatique	1 942	72,9	- 2,3
3511Z-Production d'électricité	1 941	4,3	- 5,1
4791A-Vente à distance sur catalogue général	1 784	81,8	- 12,0
6831Z-Agences immobilières	1 680	81,6	- 6,8
5610C-Restauration de type rapide	1 603	40,2	+ 5,5
4799A-Vente à domicile	1 598	15,5	+ 0,9
9602B-Soins de beauté	1 526	87,2	- 6,8
7410Z-Activités spécialisées de design	1 516	82,6	- 6,4
4511Z-Commerce de voitures et de véhicules automobiles légers	1 499	64,2	+ 8,0
4932Z-Transports de voyageurs par taxis	1 466	51,8	- 9,8
8559B-Autres enseignements	1 388	91,1	+ 1,8
6202A-Conseil en systèmes et logiciels informatiques	1 376	49,3	- 15,3
7010Z-Activités des sièges sociaux	1 341	0,2	+ 108,9
8211Z-Services administratifs combinés de bureau	1 273	74,1	+ 1,6
8299Z-Autres activités de soutien aux entreprises n.c.a.	1 242	84,8	- 11,4

Champ : France entière, unités légales productives et marchandes, exerçant une activité non agricole (données brutes).

Source : Insee (Sirene). Traitements Observatoire de la création d'entreprise.

Répartition régionale des activités de ce Top 20, février 2025



Champ : France entière, unités légales productives et marchandes, exerçant une activité non agricole (données brutes).

Source : Insee (Sirene). Traitements Observatoire de la création d'entreprise.

Top 20 des activités en termes de croissance du nombre de créations d'entreprises

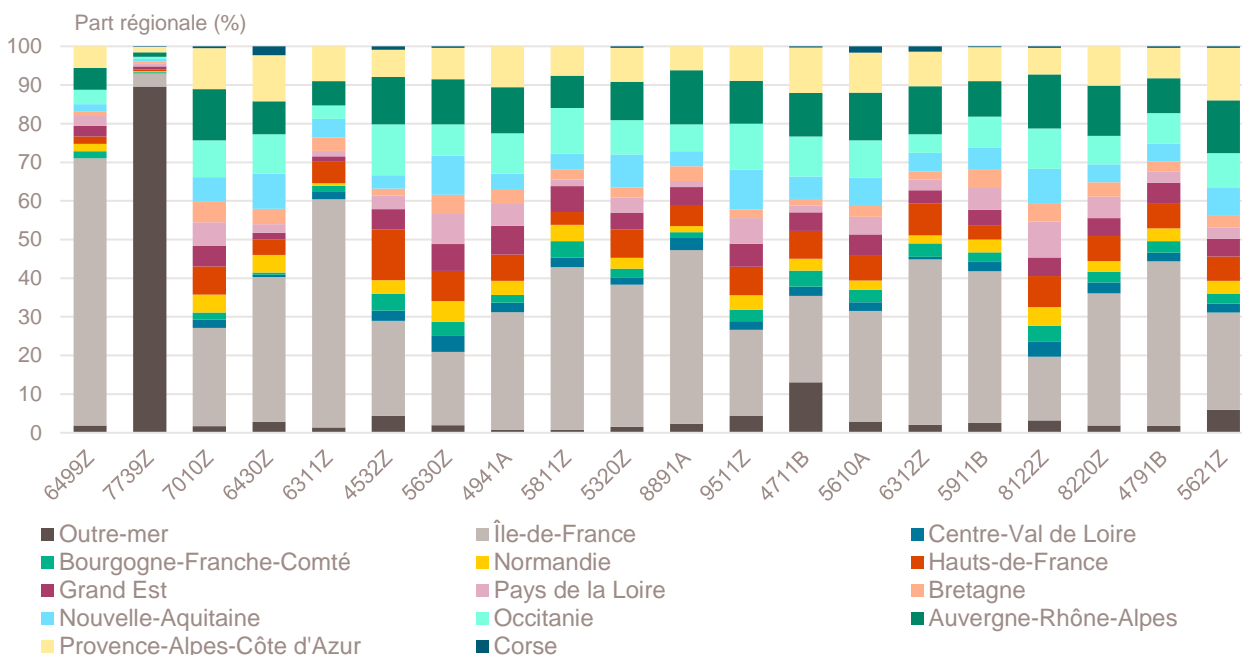
Février 2025	Nombre de créations d'entreprises	Part des micro-entrepreneurs %	Évolution février 2024-2025 %
6499Z-Autres acti. de serv. financiers, hors assur. et caisses de retraite, n.c.a.	107	26,2	+ 269,0
7739Z-Loca et loca-bail d'autres machines, équipements et biens matériels n.c.a.	729	6,7	+ 171,0
7010Z-Activités des sièges sociaux	1 341	0,2	+ 108,9
6430Z-Fonds de placement et entités financières similaires	176	1,1	+ 74,3
6311Z-Traitement de données, hébergement et activités connexes	144	72,9	+ 69,4
4532Z-Commerce de détail d'équipements automobiles	114	48,2	+ 46,2
5630Z-Débits de boissons	258	18,2	+ 37,2
4941A-Transports routiers de fret interurbains	872	84,1	+ 35,4
5811Z-Édition de livres	119	63,9	+ 33,7
5320Z-Autres activités de poste et de courrier	6 901	99,1	+ 27,1
8891A-Accueil de jeunes enfants	129	71,3	+ 20,6
9511Z-Réparation d'ordinateurs et d'équipements périphériques	135	83,7	+ 20,5
4711B-Commerce d'alimentation générale	291	21,3	+ 19,8
5610A-Restauration traditionnelle	752	32,3	+ 17,7
6312Z-Portails Internet	145	56,6	+ 16,9
5911B-Production de films institutionnels et publicitaires	390	81,5	+ 15,7
8122Z-Autres activités de nettoyage des bâtiments et nettoyage industriel	249	73,9	+ 15,3
8220Z-Activités de centres d'appels	108	91,7	+ 14,9
4791B-Vente à distance sur catalogue spécialisé	2 783	83,1	+ 14,0
5621Z-Services des traiteurs	524	79,6	+ 12,4

Note de lecture : de nombreuses activités comptant très peu de créations, l'évolution de leur nombre dans le temps peut être très forte. Afin d'éviter ce biais, seules sont prises en compte les activités qui comptent un nombre de créations supérieur au troisième quartile du mois analysé (à savoir les secteurs avec plus de 102 créations d'entreprises en France).

Champ : France entière, unités légales productives et marchandes, exerçant une activité non agricole (données brutes).

Source : Insee (Sirene). Traitements Observatoire de la création d'entreprise.

Répartition régionale des activités de ce Top 20, février 2025



Champ : France entière, unités légales productives et marchandes, exerçant une activité non agricole (données brutes).

Source : Insee (Sirene). Traitements Observatoire de la création d'entreprise.

Top 20 des activités en termes de décroissance du nombre de créations d'entreprises

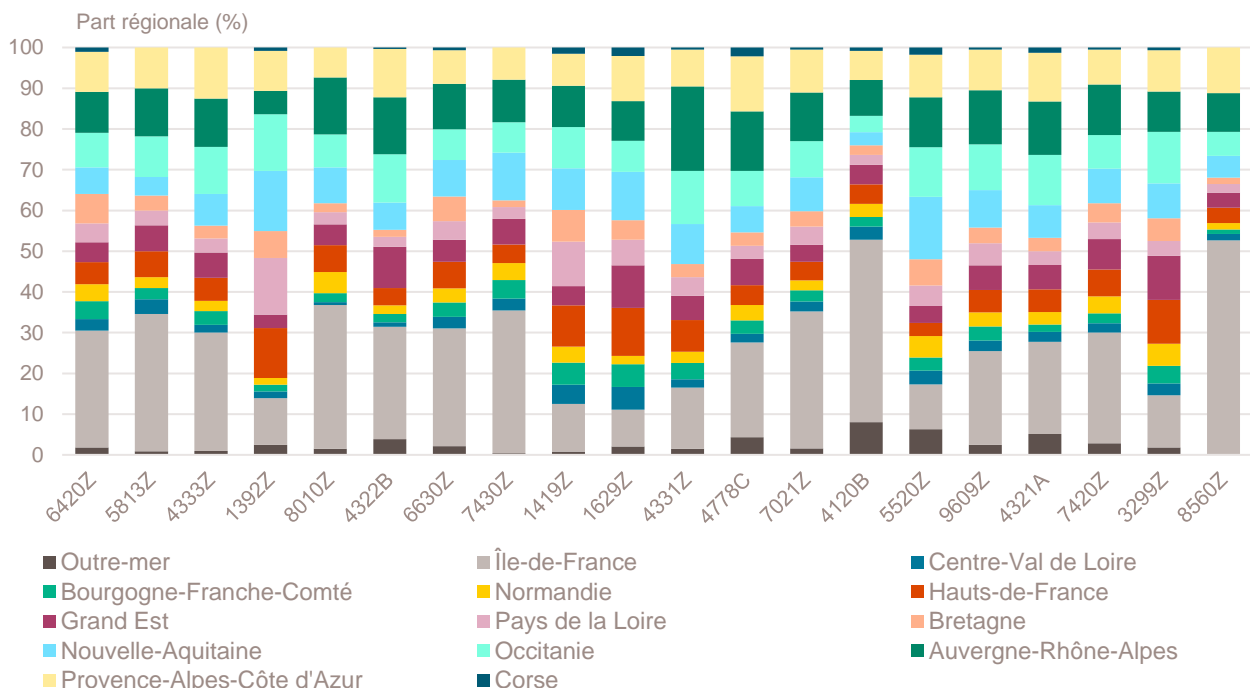
Février 2025	Nombre de créations d'entreprises	Part des micro-entrepreneurs %	Évolution février 2024-2025 %
6420Z-Activités des sociétés holding	387	0,3	- 44,1
5813Z-Édition de journaux	110	92,7	- 43,9
4333Z-Travaux de revêtement des sols et des murs	320	72,8	- 36,3
1392Z-Fabrication d'articles textiles, sauf habillement	122	95,9	- 30,7
8010Z-Activités de sécurité privée	136	48,5	- 30,6
4322B-Travaux d'installation d'équipements thermiques et de climatisation	286	47,2	- 28,5
6630Z-Gestion de fonds	1 157	0,3	- 26,8
7430Z-Traduction et interprétation	240	97,1	- 25,7
1419Z-Fabrication d'autres vêtements et accessoires	128	91,4	- 24,3
1629Z-Fabric. d'objets divers en bois et en liège, vannerie et sparterie	144	93,8	- 23,8
4331Z-Travaux de plâtrerie	399	65,4	- 23,1
4778C-Autres commerces de détail spécialisés divers	185	44,3	- 21,9
7021Z-Conseil en relations publiques et communication	1 227	84,4	- 21,9
4120B-Construction d'autres bâtiments	125	36,8	- 21,4
5520Z-Hébergement touristique et autre hébergement de courte durée	556	40,8	- 20,7
9609Z-Autres services personnels n.c.a.	3 505	90,1	- 20,4
4321A-Travaux d'installation électrique dans tous locaux	1 081	63,0	- 20,2
7420Z-Activités photographiques	740	86,2	- 19,9
3299Z-Autres activités manufacturières n.c.a.	444	94,6	- 18,8
8560Z-Activités de soutien à l'enseignement	188	95,7	- 18,6

Note de lecture : de nombreuses activités comptant très peu de créations, l'évolution de leur nombre dans le temps peut être très forte. Afin d'éviter ce biais, seules sont prises en compte les activités qui comptent un nombre de créations supérieur au troisième quartile du mois analysé (à savoir les secteurs avec plus de 102 créations d'entreprises en France).

Champ : France entière, unités légales productives et marchandes, exerçant une activité non agricole (données brutes).

Source : Insee (Sirene). Traitements Observatoire de la création d'entreprise.

Répartition régionale des activités de ce Top 20, février 2025



Champ : France entière, unités légales productives et marchandes, exerçant une activité non agricole (données brutes).

Source : Insee (Sirene). Traitements Observatoire de la création d'entreprise.

Création d'entreprise en France selon la nature juridique

Février 2025	Nombre de créations d'entreprises	Part dans le total %	Évolution février 2024-2025 %	Évolution janvier à février 2024-2025 %
Entreprises individuelles	69 077	72,7	- 5,6	- 3,0
Micro-entrepreneurs	60 457	63,6	- 3,5	- 0,9
Entreprises individuelles classiques	8 620	9,1	- 18,2	- 15,5
Sociétés	25 922	27,3	+ 0,6	+ 1,3
SARL & EURL	5 912	6,2	- 8,4	- 6,6
SAS & SASU	17 771	18,7	+ 1,6	+ 4,6
SCI	75	0,1	- 3,8	- 13,4
Autres ^a	2 164	2,3	+ 24,6	- 0,9
Total France entière	94 999	100,0	- 4,0	- 1,9

a. Dont associations, fondations, collectivités territoriales, organismes professionnels, syndicats de propriétaires, etc.

Champ : France entière, unités légales productives et marchandes, exerçant une activité non agricole (données brutes).

Source : Insee (Sirene). Traitements Observatoire de la création d'entreprise.

Création d'entreprise en France selon leur implantation rurale ou urbaine

Février 2025	Nombre de créations d'entreprises	Part dans le total %	Évolution février 2024-2025 %	Évolution janvier à février 2024-2025 %
Rurale éloignée très peu dense	1 597	1,7	- 11,2	- 5,4
Rurale éloignée peu dense	3 925	4,1	- 10,3	- 7,7
Rurale périphérique très peu dense	838	0,9	- 4,2	+ 1,5
Rurale périphérique peu dense	7 583	8,0	- 9,6	- 5,3
Bourg	2 812	3,0	- 13,6	- 7,6
Petite ville	2 361	2,5	- 6,9	- 4,8
Urbaine périphérique peu dense	6 427	6,8	- 5,1	- 2,9
Urbaine dense	22 218	23,4	- 4,9	- 1,9
Urbaine très dense	47 238	49,7	- 0,7	- 0,1
Total France entière	94 999	100,0	- 4,0	- 1,9

Champ : France entière, unités légales productives et marchandes, exerçant une activité non agricole (données brutes).

Sources : Insee (Sirene, COG), MENJ-DEPP. Traitements Observatoire de la création d'entreprise.

Création d'entreprise en France dans les territoires aidés

Février 2025	Nombre de créations d'entreprises	Part dans le total %	Évolution février 2024-2025 %	Évolution janvier à février 2024-2025 %
Zones de revitalisation rurale (ZRR)	10 468	11,0	- 7,2	- 3,6
Zones d'aide à finalité régionale (AFR)	26 173	27,6	- 1,3	- 0,7
Petites villes de demain (PVD)	7 360	7,7	- 6,7	- 3,7
Actions cœur de ville (ACV)	10 411	11,0	+ 3,2	- 0,6
Territoires d'industrie (TI)	51 083	53,8	- 4,6	- 2,4

Note de lecture : de par leur implantation, certaines entreprises créées ne relèvent pas que d'un seul type de territoire aidé.

La somme des créations dans tous les territoires aidés n'est donc pas indiquée ici

Champ : France entière, unités légales productives et marchandes, exerçant une activité non agricole (données brutes).

Sources : Insee (Sirene, COG), ANCT. Traitements Observatoire de la création d'entreprise.

Création d'entreprise en France selon la région et le département d'implantation

Février 2025	Nombre de créations d'entreprises	Part des micro-entrepreneurs %	Évolution février 2024-2025 %	Évolution janvier à février 2024-2025 %
Auvergne-Rhône-Alpes	10 954	65,7	- 5,4	- 4,0
01 - Ain	714	66,1	- 9,5	- 1,0
03 - Allier	300	61,3	- 5,1	- 4,3
07 - Ardèche	389	66,1	- 6,0	- 8,1
15 - Cantal	101	48,5	- 16,5	- 10,3
26 - Drôme	671	68,7	+ 1,4	- 1,8
38 - Isère	1 798	68,0	- 1,6	- 5,1
42 - Loire	895	66,7	- 8,8	- 0,8
43 - Haute-Loire	206	60,7	- 13,8	- 5,0
63 - Puy-de-Dôme	667	62,5	- 8,0	- 2,7
69 - Rhône	3 304	65,0	- 5,5	- 4,2
73 - Savoie	667	64,3	+ 2,8	+ 1,1
74 - Haute-Savoie	1 242	67,2	- 8,5	- 8,6
Bourgogne-Franche-Comté	2 682	65,0	- 4,9	- 3,6
21 - Côte-d'Or	624	67,0	+ 6,8	+ 0,6
25 - Doubs	536	66,4	- 2,2	- 2,4
39 - Jura	197	57,4	- 15,5	- 10,1
58 - Nièvre	184	59,2	+ 3,4	- 2,6
70 - Haute-Saône	179	66,5	- 4,8	+ 1,5
71 - Saône-et-Loire	508	64,8	- 8,3	- 5,6
89 - Yonne	307	66,4	- 20,9	- 13,8
90 - Territoire-de-Belfort	147	64,6	+ 0,7	+ 13,3
Bretagne	3 464	61,0	- 9,0	- 5,7
22 - Côtes-d'Armor	563	55,6	- 6,3	- 7,0
29 - Finistère	893	59,8	- 3,8	- 4,5
35 - Ille-et-Vilaine	1 267	62,7	- 5,4	- 3,6
56 - Morbihan	741	63,7	- 21,0	- 9,5
Centre-Val de Loire	2 490	65,3	- 10,0	+ 0,6
18 - Cher	253	66,0	- 7,3	+ 5,7
28 - Eure-et-Loir	441	61,2	- 3,1	+ 4,0
36 - Indre	173	54,3	- 13,1	- 6,4
37 - Indre-et-Loire	633	65,6	- 15,0	- 2,4
41 - Loir-et-Cher	303	67,3	+ 4,8	+ 3,0
45 - Loiret	687	69,1	- 14,8	+ 0,7
Corse	598	65,4	- 0,3	- 0,4
2A - Corse-du-Sud	327	70,6	+ 2,8	- 3,4
2B - Haute-corse	271	59,0	- 3,9	+ 3,2
Grand Est	5 466	66,0	- 13,0	- 9,0
08 - Ardennes	197	61,9	- 12,8	- 11,3
10 - Aube	273	70,7	- 11,9	- 12,4
51 - Marne	638	69,6	- 18,3	- 15,2
52 - Haute-Marne	141	60,3	- 6,0	+ 0,0
54 - Meurthe-et-Moselle	724	74,7	- 7,7	- 10,8
55 - Meuse	128	66,4	- 7,2	- 5,0
57 - Moselle	964	69,6	- 17,3	- 5,1
67 - Bas-Rhin	1 245	56,3	- 20,7	- 14,1
68 - Haut-Rhin	786	66,9	- 3,4	- 6,0
88 - Vosges	370	64,9	+ 7,2	+ 9,9

Note de lecture : les données détaillées pour chaque région française (hors Mayotte) sont disponibles dans la collection « Fiche statistique mensuelle régionale ».

Champ : France entière, unités légales productives et marchandes, exerçant une activité non agricole (données brutes).

Sources : Insee (Sirene, COG), ANCT. Traitements Observatoire de la création d'entreprise.

Février 2025	Nombre de créations d'entreprises	Part des micro-entrepreneurs %	Évolution février 2024-2025 %	Évolution janvier à février 2024-2025 %
Hauts-de-France	5 763	66,3	- 6,2	- 0,2
02 - Aisne	471	66,0	+ 10,6	+ 3,1
59 - Nord	2 752	66,1	- 8,4	+ 3,2
60 - Oise	901	65,7	+ 0,9	- 2,9
62 - Pas-de-Calais	1 092	67,4	- 16,0	- 7,7
80 - Somme	547	65,8	+ 6,0	+ 0,2
Île-de-France	27 368	60,7	+ 0,0	- 0,6
75 - Paris	9 655	50,8	+ 9,5	+ 9,1
77 - Seine-et-Marne	2 141	68,8	+ 2,5	- 5,1
78 - Yvelines	2 163	67,6	- 5,3	- 5,5
91 - Essonne	1 949	69,0	- 7,9	- 7,1
92 - Hauts-de-Seine	3 233	60,6	- 3,4	- 6,0
93 - Seine-Saint-Denis	3 442	66,4	- 13,3	- 8,6
94 - Val-de-Marne	2 600	67,0	- 7,6	- 2,8
95 - Val-d'Oise	2 185	65,7	+ 13,7	+ 1,9
Normandie	3 180	64,7	- 5,0	- 0,9
14 - Calvados	739	64,1	- 10,4	+ 0,3
27 - Eure	677	65,9	+ 18,4	+ 13,2
50 - Manche	415	58,8	- 8,4	- 1,3
61 - Orne	230	64,3	- 14,8	- 10,7
76 - Seine-Maritime	1 119	66,7	- 8,9	- 6,1
Nouvelle-Aquitaine	7 412	66,8	- 9,3	- 1,9
16 - Charente	298	63,8	- 14,6	- 1,9
17 - Charente-Maritime	808	61,0	- 9,4	- 7,3
19 - Corrèze	231	64,5	- 8,3	- 1,6
23 - Creuse	95	57,9	- 12,8	- 12,0
24 - Dordogne	386	64,2	- 16,8	- 4,8
33 - Gironde	2 814	71,1	- 6,6	- 0,7
40 - Landes	503	67,6	- 26,7	- 14,1
47 - Lot-et-Garonne	335	67,8	- 6,7	- 4,7
64 - Pyrénées-Atlantiques	856	65,3	- 6,6	+ 1,9
79 - Deux-Sèvres	317	59,3	- 2,2	+ 14,2
86 - Vienne	436	67,2	+ 1,9	+ 8,7
87 - Haute-Vienne	333	62,5	- 11,9	- 4,0
Occitanie	8 838	67,7	- 1,5	+ 1,6
09 - Ariège	174	71,8	- 13,9	- 9,8
11 - Aude	448	72,3	- 17,0	- 3,9
12 - Aveyron	259	58,7	- 10,1	+ 7,2
30 - Gard	1 032	68,5	- 15,8	- 5,5
31 - Haute-Garonne	2 375	68,5	+ 5,6	+ 3,9
32 - Gers	164	65,2	- 24,4	- 14,1
34 - Hérault	2 348	66,4	+ 8,8	+ 11,8
46 - Lot	190	66,3	- 9,1	+ 1,5
48 - Lozère	59	61,0	- 19,2	- 26,3
65 - Hautes-Pyrénées	277	67,9	- 5,8	- 0,5
66 - Pyrénées-Orientales	787	68,7	+ 2,6	- 5,7
81 - Tarn	423	67,1	- 5,8	- 5,3
82 - Tarn-et-Garonne	302	67,9	- 0,7	+ 1,5

Note de lecture : les données détaillées pour chaque région française (hors Mayotte) sont disponibles dans la collection « Fiche statistique mensuelle régionale ».

Champ : France entière, unités légales productives et marchandes, exerçant une activité non agricole (données brutes).

Sources : Insee (Sirene, COG), ANCT. Traitements Observatoire de la création d'entreprise.

Février 2025	Nombre de créations d'entreprises	Part des micro-entrepreneurs %	Évolution février 2024-2025 %	Évolution janvier à février 2024-2025 %
Pays de la Loire	4 073	62,8	- 7,5	- 6,9
44 - Loire-Atlantique	1 769	63,3	- 9,8	- 7,0
49 - Maine-et-Loire	828	62,2	- 7,4	- 5,8
53 - Mayenne	315	67,0	+ 31,8	+ 9,0
72 - Sarthe	453	62,9	- 13,9	- 16,4
85 - Vendée	708	60,5	- 9,2	- 6,6
Provence-Alpes-Côte d'Azur	9 424	66,3	- 6,5	- 1,8
04 - Alpes-de-Haute-Provence	203	62,1	- 12,5	- 0,9
05 - Hautes-Alpes	178	66,3	- 18,7	- 19,4
06 - Alpes-Maritimes	2 545	68,2	- 0,6	- 0,7
13 - Bouches-du-Rhône	3 682	63,6	- 6,6	+ 0,9
83 - Var	1 858	67,8	- 12,2	- 4,6
84 - Vaucluse	958	69,6	- 4,8	- 5,9
France métrop. hors Île-de-France	64 344	65,7	- 6,7	- 2,7
France métropolitaine	91 712	64,2	- 4,8	- 2,1
France d'outre-mer	3 287	47,5	+ 25,8	+ 5,1
971 - Guadeloupe	702	60,1	+ 20,4	+ 11,5
972 - Martinique	1 058	22,5	+ 80,9	- 0,7
973 - Guyane	303	48,8	+ 19,3	+ 3,9
974 - La Réunion	1 063	64,8	- 4,0	+ 6,9
976 - Mayotte	161	40,4	+ 94,0	- 3,4
France entière	94 999	63,6	- 4,0	- 1,9

Lecture : en février 2025, 4 073 entreprises ont été créées en Pays de la Loire (dont 62,8 % de micro-entrepreneurs), un nombre en baisse de - 7,5 % par rapport à février 2024. Le nombre cumulé de créations dans la région sur janvier-février 2025 a baissé de - 6,9 % par rapport au cumul des créations d'entreprises sur la même période de 2024.

Note de lecture : les données détaillées pour chaque région française (hors Mayotte) sont disponibles dans la collection « Fiche statistique mensuelle régionale ».

Champ : France entière, unités légales productives et marchandes, exerçant une activité non agricole (données brutes).

Sources : Insee (Sirene, COG), ANCT. Traitements Observatoire de la création d'entreprise.

Méthodologie

Pour réaliser ce document, l'Observatoire de la création (OCE) de Bpifrance Création se sert des informations statistiques brutes (non corrigées des variations saisonnières et des jours ouvrés) du système d'information de la démographie des entreprises (SIDE) de la base de données Sirene, des fichiers du Code officiel géographique (COG), tous deux mis à disposition par l'Insee, ainsi que de bases complémentaires pour les données communales ; la base de l'ANCT pour les territoires aidés et la base de la direction de l'évaluation, de la prospective et de la performance (DEPP) du ministère chargé de l'éducation nationale pour la typologie de communes.

➔ [Pour les données corrigées, voir le site de l'Insee.](#)

Après une première publication des chiffres mensuels (données provisoires), l'Insee procède à une première révision le mois suivant (données semi-définitives), puis à une seconde un mois après pour arrêter les chiffres (données définitives). Seules les données antérieures à deux mois sont donc définitives. Les travaux de l'OCE intégrant au fur et à mesure ces révisions, les données peuvent alors être différentes d'une publication à l'autre pour les trois mois les plus récents.

Les résultats statistiques présentés portent, à compter de 2022, sur l'ensemble des unités légales productives et marchandes, exerçant une activité économique réelle dans l'industrie, la construction, le commerce ou les services. Sauf mention particulière, ils concernent la France.

➔ [Pour en savoir plus sur le dispositif rénové de calcul des créations, voir le site de l'Insee.](#)

Calculs

Sur les 732 secteurs d'activité répertoriés dans la nomenclature d'activités française (NAF), la plupart comptent peu ou prou de créations d'entreprises dans chaque territoire. Pour éviter que ces secteurs ne biaisent les calculs, seuls sont pris en compte ceux qui comptent un nombre de créations d'entreprises supérieur au 3^e quartile du mois analysé.

Définitions

La définition des **créations d'entreprises** s'appuie sur les concepts harmonisés au niveau européen. Elles correspondent aux nouvelles immatriculations dans le répertoire REE, qui enregistrent un début d'activité relevant de l'un des cas suivants : création de nouveaux moyens de production ; redémarrage d'une activité après une interruption de plus d'un an ; redémarrage d'une activité après une interruption de moins d'un an, mais avec changement d'activité ; reprise, par une entreprise nouvelle, des activités d'une autre entreprise s'il n'y a pas continuité entre la situation du cédant et celle du repreneur, en termes d'activité et de localisation.

Pour les **micro-entrepreneurs** (ex-auto-entrepreneurs), les créations ne sont pas dénombrées selon le concept européen. Il y a bien immatriculation dans le répertoire Sirene, mais sans savoir s'il y aura ou pas un début d'activité. Sont définis comme micro-entrepreneurs, tous les entrepreneurs individuels inscrits sous le régime fiscal de la micro-entreprise et soumis au régime micro-social simplifié.

➔ [Pour en savoir plus, voir le site de Bpifrance Création.](#)

Les **zones de revitalisation rurale** (ZRR) regroupent les communes peu densément peuplées et caractérisées comme fragiles pour des raisons socio-économiques, permettant aux entreprises qui y sont installées de bénéficier d'aides fiscales. Les **zones d'aide à finalité régionale** (AFR) correspondent aux territoires de l'Union européenne présentant des retards de développement, dans lesquelles l'État et les collectivités locales ont pu allouer, entre 2014 et 2020, des aides aux entreprises pour encourager les investissements et la création durable d'emplois. Le programme **Petites villes de demain** (PVD) permet aux villes de moins de 20 000 habitants sélectionnées, de bénéficier d'un soutien de l'État et de ses partenaires pour élaborer et mettre en œuvre leurs projets de revitalisation. Le programme **Action cœur de ville** (ACV) vise à soutenir le travail des collectivités locales, à inciter les acteurs du logement, du commerce et de l'urbanisme à réinvestir les centres-villes, à favoriser le maintien ou l'implantation d'activités en cœur de ville, afin d'améliorer les conditions de vie dans les villes moyennes. Lancé en 2018, le programme **Territoires d'industrie** vise à apporter, dans et par les territoires, des réponses concrètes aux enjeux de soutien à l'industrie.

Une **typologie des communes en neuf catégories** a été établie par la Direction de l'évaluation, de la prospective et de la performance du ministère en charge de l'Éducation nationale pour décrire le système éducatif. Cette caractérisation du territoire, basée sur un croisement d'approches morphologique et fonctionnelle, permet de distinguer plusieurs types de communes rurales et urbaines. Elle a l'avantage d'être plus précise que l'approche par grille de densité, jusqu'ici utilisée, surtout pour décrire les zones rurales.

Bpifrance Création – Observatoire de la création d'entreprise (OCE)

27-31, avenue du Général Leclerc, 94700 Maisons-Alfort

Publication 100 % numérique mise en ligne le 18/03/2025.

Toute reproduction partielle ou totale à usage collectif de la présente publication est autorisée à la condition expresse de citer la source ainsi : « Observatoire de la création d'entreprise. La création d'entreprise en France, chiffres de février 2025. Bpifrance Création, mars 2025 ».

Contact : [utilisez le formulaire de contact sur le site de Bpifrance Création.](#)