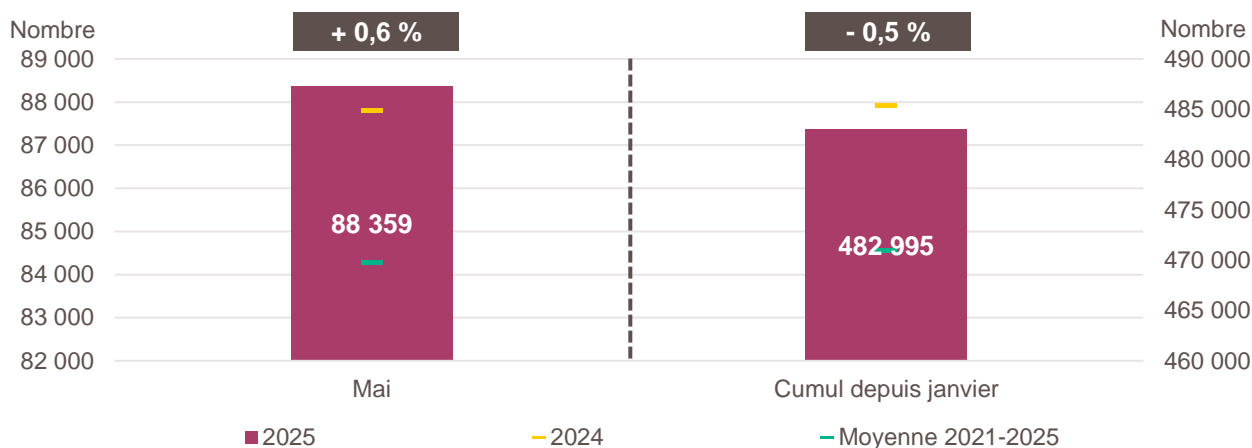


LA CRÉATION D'ENTREPRISE EN FRANCE

CHIFFRES DE MAI 2025

Création d'entreprise en France en mai 2025 et cumul depuis le début de l'année



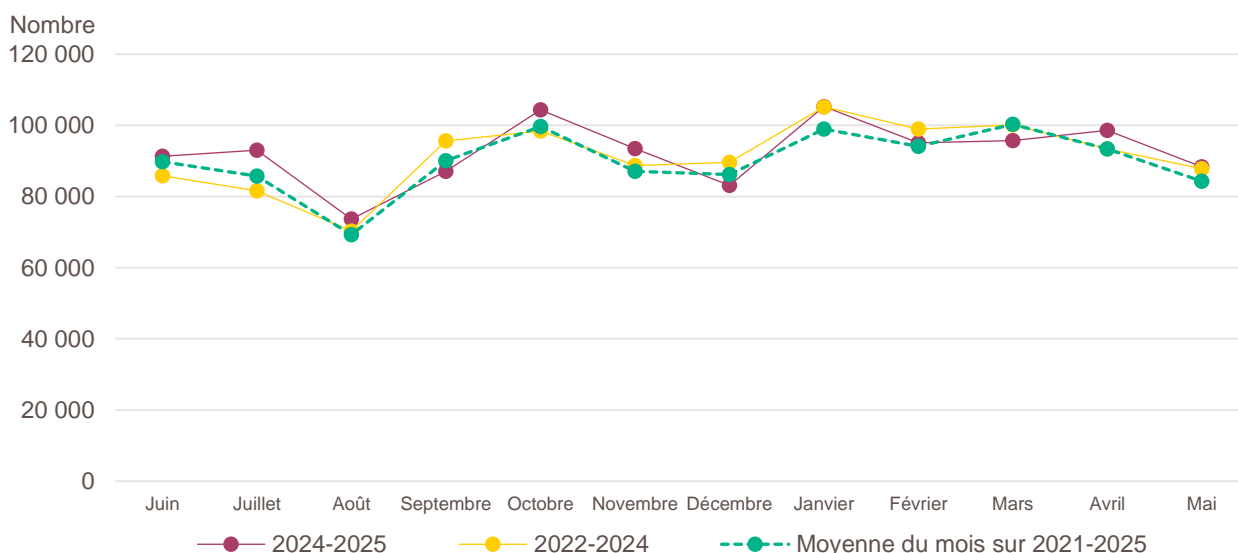
Lecture de la partie gauche : en mai 2025, 88 359 entreprises ont été créées en France, soit + 0,6 % par rapport aux 87 794 de mai 2024 (marque jaune). Le nombre moyen de créations d'entreprises est de 84 277 pour le mois de mai des cinq dernières années (marque verte).

Lecture de la partie droite : le nombre cumulé de créations depuis le début de l'année 2025 s'élève à 482 995, soit - 0,5 % par rapport aux 485 376 de janvier à mai 2024 (marque jaune). Le nombre moyen de créations d'entreprises entre janvier et mai des cinq dernières années est de 470 914 (marque verte).

Champ : France entière, unités légales productives et marchandes, exerçant une activité non agricole (données brutes).

Source : Insee (Sirene). Traitements Observatoire de la création d'entreprise.

Évolution de la création d'entreprise en France sur douze mois glissants



Lecture : en juin 2022, 85 854 entreprises ont été créées en France et 89 778 en moyenne pour les mois de juin des cinq dernières années.

Champ : France entière, unités légales productives et marchandes, exerçant une activité non agricole (données brutes).

Source : Insee (Sirene). Traitements Observatoire de la création d'entreprise.

Création d'entreprise en France selon le secteur d'activité

Mai 2025	Nombre de créations d'entreprises	Part des micro-entrepreneurs %	Évolution mai 2024-2025 %	Évolution janvier à mai 2024-2025 %
Activités secondaires	11 217	55,2	- 10,8	- 10,5
Industrie	5 090	54,3	- 10,2	- 10,0
Construction	6 127	56,0	- 11,4	- 10,9
Activités de type commerce	25 469	63,9	+ 9,9	+ 0,9
Commerce de détail	9 924	62,9	+ 24,6	+ 7,6
Commerce de gros	1 744	43,7	+ 7,9	- 7,9
Commerce de bouche ^a	273	44,3	+ 13,8	+ 7,8
Commerce et réparation automobiles	2 574	65,6	+ 10,2	+ 7,8
Hébergement	993	41,5	+ 5,3	- 5,4
Restauration	3 363	44,1	+ 7,7	+ 8,3
Services en direction des personnes	6 598	84,5	- 5,1	- 9,2
Activités de type services	51 673	67,1	- 0,7	+ 1,4
Immobilier	3 098	42,8	+ 6,8	+ 5,5
Transports et entreposage	9 392	88,0	+ 7,4	+ 17,1
Activités scientifiques et techniques	11 922	60,2	- 6,3	- 2,1
Activités de soutien aux entreprises	9 554	78,7	+ 7,1	+ 4,4
Information et communication	5 617	71,5	- 14,0	- 5,3
Enseignement	3 400	82,8	+ 7,3	+ 2,3
Arts, spectacles et activités récréatives	3 094	67,4	- 3,3	- 2,3
Santé humaine et action sociale ^b	3 401	34,8	+ 5,5	- 3,0
Activités financières et d'assurance	2 195	12,5	- 16,3	- 17,0
Activités des sociétés holding	329	0,0	- 43,2	- 45,4
Total France entière	88 359	64,7	+ 0,6	- 0,5

a. Ce regroupement de secteurs, composé par l'OCE, comprend les activités de charcuterie (10.13B), la cuisson de produits de boulangerie (10.71B), les boulangeries et boulangeries-pâtisseries (10.71C), ainsi que les pâtisseries (10.71D). Dans la nomenclature d'activité française NAF rév.2, ces activités appartiennent au secteur de l'industrie manufacturière alimentaire.

b. Dans ce secteur regroupé de la NAF rév.2, le nombre de créations d'entreprises relevant de l'action sociale est très faible.

Lecture : en mai 2025, 5 090 entreprises ont été créées en France dans l'industrie (dont 54,3 % de micro-entrepreneurs), un nombre en baisse de - 10,2 % par rapport à mai 2024 et un nombre cumulé sur janvier-mai 2025 en baisse de - 10 % par rapport au cumul des créations d'entreprises sur la même période de 2024.

Champ : France entière, unités légales productives et marchandes, exerçant une activité non agricole (données brutes).

Source : Insee (Sirene). Traitements Observatoire de la création d'entreprise.

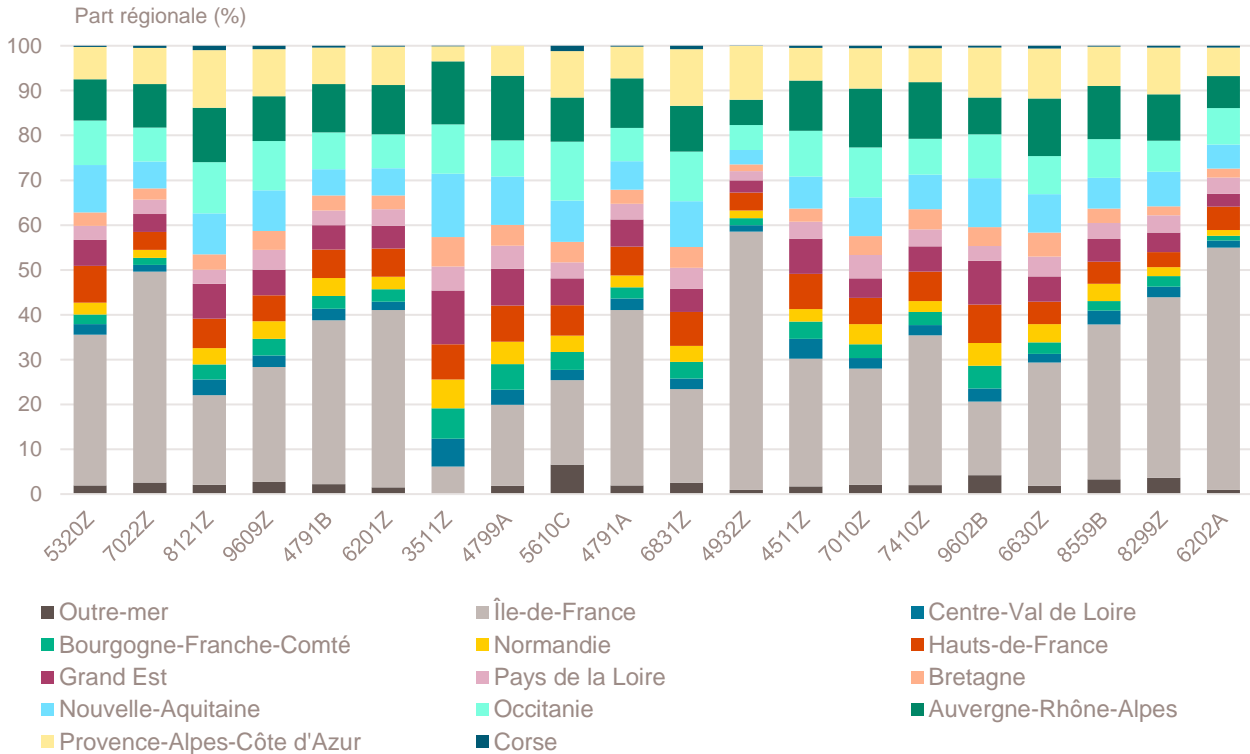
Top 20 des activités en nombre de créations d'entreprises en France

Mai 2025	Nombre de créations d'entreprises	Part des micro-entrepreneurs %	Évolution mai 2024-2025 %
5320Z-Autres activités de poste et de courrier	6 761	98,6	+ 10,9
7022Z-Conseil pour les affaires et autres conseils de gestion	4 245	59,3	- 9,4
8121Z-Nettoyage courant des bâtiments	4 020	93,2	+ 15,6
9609Z-Autres services personnels n.c.a.	3 519	90,2	- 10,3
4791B-Vente à distance sur catalogue spécialisé	3 022	84,7	+ 50,2
6201Z-Programmation informatique	1 901	73,0	- 23,8
3511Z-Production d'électricité	1 827	5,1	- 20,8
4799A-Vente à domicile	1 761	14,5	+ 32,2
5610C-Restauration de type rapide	1 713	40,0	+ 4,7
4791A-Vente à distance sur catalogue général	1 695	82,7	+ 18,0
6831Z-Agences immobilières	1 514	81,0	+ 3,8
4932Z-Transports de voyageurs par taxis	1 295	54,5	- 15,9
4511Z-Commerce de voitures et de véhicules automobiles légers	1 277	64,0	+ 5,6
7010Z-Activités des sièges sociaux	1 258	0,2	+ 90,0
7410Z-Activités spécialisées de design	1 257	84,2	- 1,6
9602B-Soins de beauté	1 211	88,9	- 7,5
6630Z-Gestion de fonds	1 180	0,2	- 13,2
8559B-Autres enseignements	1 162	91,4	+ 16,4
8299Z-Autres activités de soutien aux entreprises n.c.a.	1 152	87,2	- 0,3
6202A-Conseil en systèmes et logiciels informatiques	1 142	53,8	- 17,5

Champ : France entière, unités légales productives et marchandes, exerçant une activité non agricole (données brutes).

Source : Insee (Sirene). Traitements Observatoire de la création d'entreprise.

Répartition régionale des activités de ce Top 20, mai 2025



Champ : France entière, unités légales productives et marchandes, exerçant une activité non agricole (données brutes).

Source : Insee (Sirene). Traitements Observatoire de la création d'entreprise.

Top 20 des activités en termes de croissance du nombre de créations d'entreprises

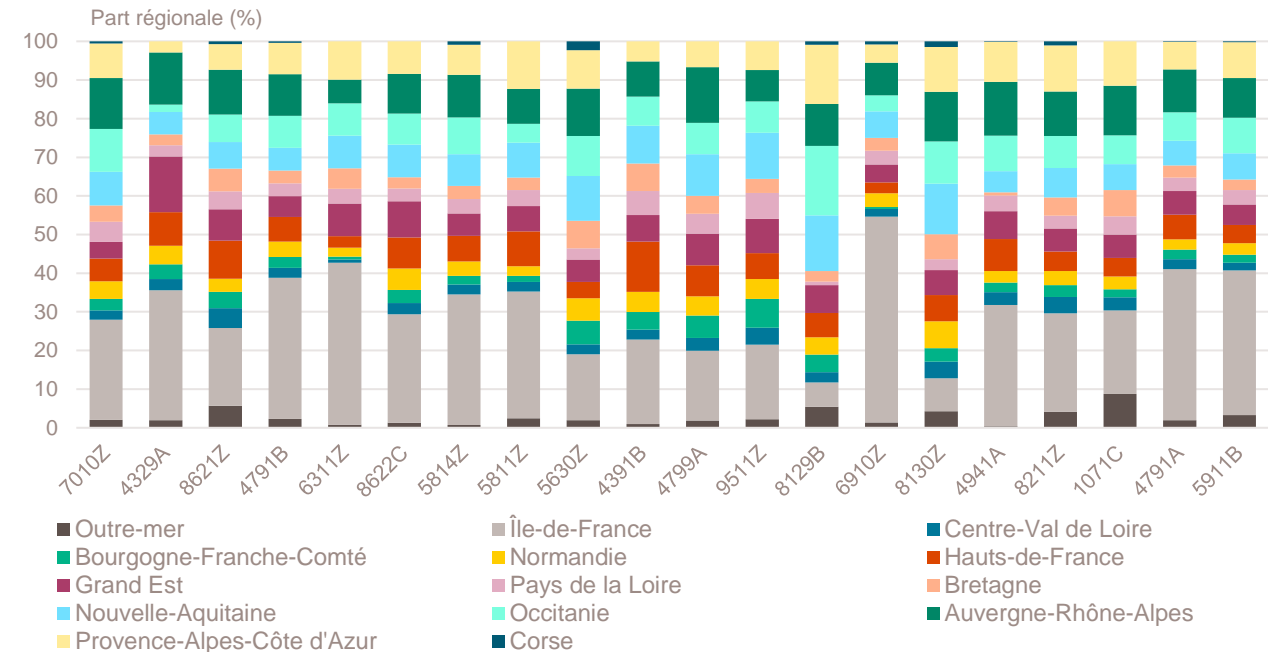
Mai 2025	Nombre de créations d'entreprises	Part des micro-entrepreneurs %	Évolution mai 2024-2025 %
7010Z-Activités des sièges sociaux	1 258	0,2	+ 90,0
4329A-Travaux d'isolation	104	36,5	+ 85,7
8621Z-Activité des médecins généralistes	407	2,0	+ 51,9
4791B-Vente à distance sur catalogue spécialisé	3 022	84,7	+ 50,2
6311Z-Traitement de données, hébergement et activités connexes	131	77,9	+ 48,9
8622C-Autres activités des médecins spécialistes	449	3,1	+ 43,0
5814Z-Édition de revues et périodiques	588	92,9	+ 38,7
5811Z-Édition de livres	122	72,1	+ 35,6
5630Z-Débits de boissons	310	23,9	+ 33,6
4391B-Travaux de couverture par éléments	307	68,1	+ 32,3
4799A-Vente à domicile	1 761	14,5	+ 32,2
9511Z-Réparation d'ordinateurs et d'équipements périphériques	135	88,1	+ 31,1
8129B-Autres activités de nettoyage n.c.a.	111	75,7	+ 29,1
6910Z-Activités juridiques	364	16,5	+ 25,1
8130Z-Services d'aménagement paysager	603	53,9	+ 24,3
4941A-Transports routiers de fret interurbains	755	79,5	+ 23,6
8211Z-Services administratifs combinés de bureau	1 137	69,6	+ 19,1
1071C-Boulangerie et boulangerie-pâtisserie	148	26,4	+ 18,4
4791A-Vente à distance sur catalogue général	1 695	82,7	+ 18,0
5911B-Production de films institutionnels et publicitaires	400	87,3	+ 18,0

Note de lecture : de nombreuses activités comptant très peu de créations, l'évolution de leur nombre dans le temps peut être très forte. Afin d'éviter ce biais, seules sont prises en compte les activités qui comptent un nombre de créations supérieur au troisième quartile du mois analysé (à savoir les secteurs avec plus de 96,5 créations d'entreprises en France).

Champ : France entière, unités légales productives et marchandes, exerçant une activité non agricole (données brutes).

Source : Insee (Sirene). Traitements Observatoire de la création d'entreprise.

Répartition régionale des activités de ce Top 20, mai 2025



Champ : France entière, unités légales productives et marchandes, exerçant une activité non agricole (données brutes).

Source : Insee (Sirene). Traitements Observatoire de la création d'entreprise.

Top 20 des activités en termes de décroissance du nombre de créations d'entreprises

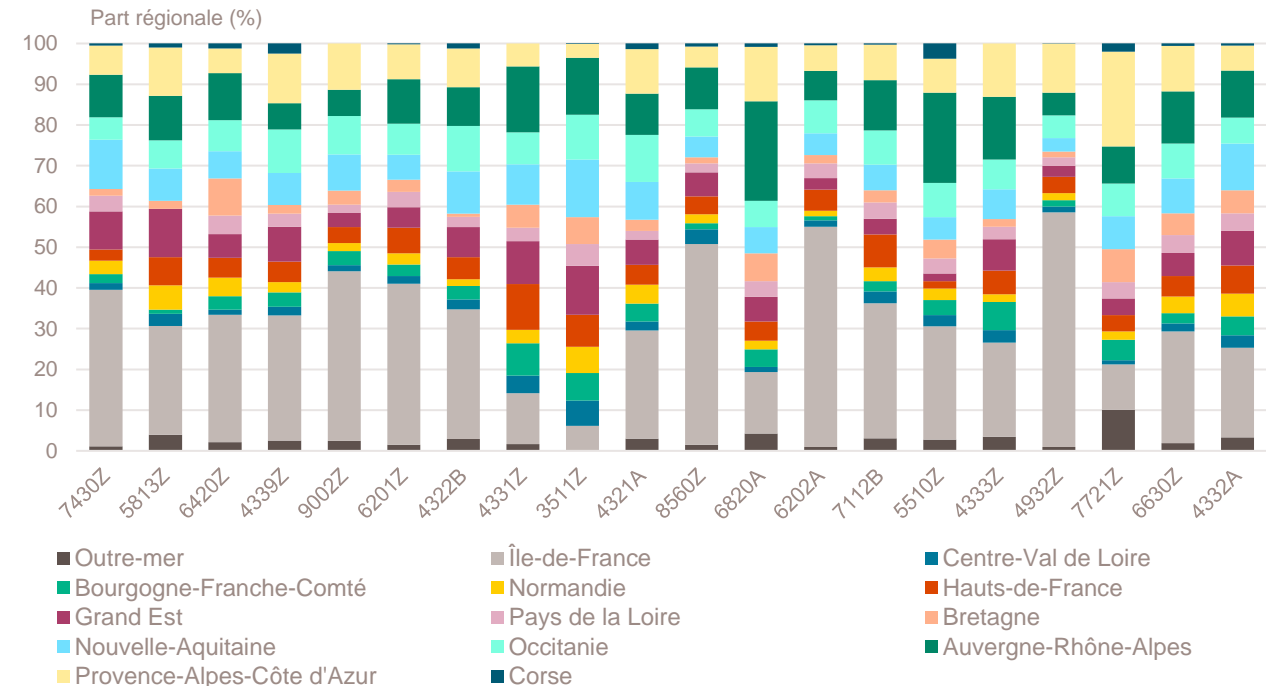
Mai 2025	Nombre de créations d'entreprises	Part des micro-entrepreneurs %	Évolution mai 2024-2025 %
7430Z-Traduction et interprétation	182	92,9	- 74,7
5813Z-Édition de journaux	101	90,1	- 52,4
6420Z-Activités des sociétés holding	329	0,0	- 43,2
4339Z-Autres travaux de finition	280	81,4	- 27,6
9002Z-Activités de soutien au spectacle vivant	202	82,2	- 26,3
6201Z-Programmation informatique	1 901	73,0	- 23,8
4322B-Travaux d'installation d'équipements thermiques et de climatisation	242	45,0	- 21,4
4331Z-Travaux de plâtrerie	303	67,7	- 20,9
3511Z-Production d'électricité	1 827	5,1	- 20,8
4321A-Travaux d'installation électrique dans tous locaux	860	64,0	- 19,2
8560Z-Activités de soutien à l'enseignement	136	97,1	- 19,0
6820A-Location de logements	233	0,9	- 17,7
6202A-Conseil en systèmes et logiciels informatiques	1 142	53,8	- 17,5
7112B-Ingénierie, études techniques	646	54,5	- 17,1
5510Z-Hôtels et hébergement similaire	108	33,3	- 16,9
4333Z-Travaux de revêtement des sols et des murs	260	72,3	- 16,4
4932Z-Transports de voyageurs par taxis	1 295	54,5	- 15,9
7721Z-Location et location-bail d'articles de loisirs et de sport	99	50,5	- 15,4
6630Z-Gestion de fonds	1 180	0,2	- 13,2
4332A-Travaux de menuiserie bois et PVC	391	63,2	- 12,5

Note de lecture : de nombreuses activités comptant très peu de créations, l'évolution de leur nombre dans le temps peut être très forte. Afin d'éviter ce biais, seules sont prises en compte les activités qui comptent un nombre de créations supérieur au troisième quartile du mois analysé (à savoir les secteurs avec plus de 96,5 créations d'entreprises en France).

Champ : France entière, unités légales productives et marchandes, exerçant une activité non agricole (données brutes).

Source : Insee (Sirene). Traitements Observatoire de la création d'entreprise.

Répartition régionale des activités de ce Top 20, mai 2025



Champ : France entière, unités légales productives et marchandes, exerçant une activité non agricole (données brutes).

Source : Insee (Sirene). Traitements Observatoire de la création d'entreprise.

Création d'entreprise en France selon la nature juridique

Mai 2025	Nombre de créations d'entreprises	Part dans le total %	Évolution mai 2024-2025 %	Évolution janvier à mai 2024-2025 %
Entreprises individuelles	65 406	74,0	- 1,3	- 1,9
Micro-entrepreneurs	57 141	64,7	- 0,6	+ 0,2
Entreprises individuelles classiques	8 265	9,4	- 5,7	- 14,4
Sociétés	22 953	26,0	+ 6,5	+ 3,5
SARL & EURL	5 343	6,0	- 1,0	- 3,9
SAS & SASU	15 947	18,0	+ 8,5	+ 6,2
SCI	53	0,1	- 29,3	- 19,5
Autres ^a	1 610	1,8	+ 17,2	+ 4,9
Total France entière	88 359	100,0	+ 0,6	- 0,5

a. Dont associations, fondations, collectivités territoriales, organismes professionnels, syndicats de propriétaires, etc.

Champ : France entière, unités légales productives et marchandes, exerçant une activité non agricole (données brutes).

Source : Insee (Sirene). Traitements Observatoire de la création d'entreprise.

Création d'entreprise en France selon leur implantation rurale ou urbaine

Mai 2025	Nombre de créations d'entreprises	Part dans le total %	Évolution mai 2024-2025 %	Évolution janvier à mai 2024-2025 %
Rurale éloignée très peu dense	1 594	1,8	+ 3,6	- 2,2
Rurale éloignée peu dense	3 818	4,3	+ 2,6	- 4,1
Rurale périphérique très peu dense	833	0,9	- 5,3	- 4,2
Rurale périphérique peu dense	7 117	8,1	- 0,1	- 2,4
Bourg	2 821	3,2	+ 3,3	- 5,3
Petite ville	2 277	2,6	- 2,4	- 1,9
Urbaine périphérique peu dense	5 797	6,6	+ 0,4	- 1,1
Urbaine dense	20 668	23,4	+ 2,5	- 0,2
Urbaine très dense	43 434	49,2	- 0,2	+ 0,6
Total France entière	88 359	100,0	+ 0,6	- 0,5

Champ : France entière, unités légales productives et marchandes, exerçant une activité non agricole (données brutes).

Sources : Insee (Sirene, COG), MENJ-DEPP. Traitements Observatoire de la création d'entreprise.

Création d'entreprise en France dans les territoires aidés

Mai 2025	Nombre de créations d'entreprises	Part dans le total %	Évolution mai 2024-2025 %	Évolution janvier à mai 2024-2025 %
Zones de revitalisation rurale (ZRR)	10 263	11,6	+ 4,0	- 1,4
Zones d'aide à finalité régionale (AFR)	24 301	27,5	+ 1,2	- 0,1
Petites villes de demain (PVD)	6 929	7,8	+ 1,5	- 1,3
Actions cœur de ville (ACV)	9 360	10,6	+ 0,4	+ 0,4
Territoires d'industrie (TI)	47 400	53,6	+ 0,3	- 1,2

Note de lecture : de par leur implantation, certaines entreprises créées ne relèvent pas que d'un seul type de territoire aidé.

La somme des créations dans tous les territoires aidés n'est donc pas indiquée ici

Champ : France entière, unités légales productives et marchandes, exerçant une activité non agricole (données brutes).

Sources : Insee (Sirene, COG), ANCT. Traitements Observatoire de la création d'entreprise.

Création d'entreprise en France selon la région et le département d'implantation

Mai 2025	Nombre de créations d'entreprises	Part des micro-entrepreneurs %	Évolution mai 2024-2025 %	Évolution janvier à mai 2024-2025 %
Auvergne-Rhône-Alpes	9 630	63,4	- 3,6	- 3,5
01 - Ain	671	65,3	- 4,3	- 1,7
03 - Allier	291	63,9	+ 0,7	- 5,6
07 - Ardèche	336	67,3	- 0,3	- 3,0
15 - Cantal	107	54,2	- 1,8	- 9,1
26 - Drôme	506	65,8	- 16,6	- 1,5
38 - Isère	1 507	66,2	+ 1,3	- 4,1
42 - Loire	814	63,3	+ 0,7	- 4,7
43 - Haute-Loire	195	56,4	- 10,6	- 3,3
63 - Puy-de-Dôme	608	60,5	- 4,7	- 2,9
69 - Rhône	2 855	62,8	- 9,5	- 4,4
73 - Savoie	616	59,7	+ 11,4	+ 0,3
74 - Haute-Savoie	1 124	62,9	+ 3,0	- 2,5
Bourgogne-Franche-Comté	2 917	65,0	+ 12,9	+ 0,3
21 - Côte-d'Or	590	66,8	+ 8,3	+ 1,7
25 - Doubs	603	62,2	+ 20,4	+ 3,7
39 - Jura	282	68,1	+ 11,5	- 10,2
58 - Nièvre	191	63,4	+ 2,7	- 2,0
70 - Haute-Saône	200	64,0	+ 5,3	+ 7,1
71 - Saône-et-Loire	556	62,9	+ 10,5	- 0,1
89 - Yonne	366	68,3	+ 22,8	- 4,0
90 - Territoire-de-Belfort	129	67,4	+ 19,4	+ 5,7
Bretagne	3 399	61,6	+ 6,3	+ 0,6
22 - Côtes-d'Armor	587	64,7	- 0,5	- 3,7
29 - Finistère	808	59,4	+ 8,9	+ 2,3
35 - Ille-et-Vilaine	1 307	62,1	+ 20,5	+ 3,4
56 - Morbihan	697	60,7	- 10,6	- 2,2
Centre-Val de Loire	2 369	68,5	- 1,9	+ 1,5
18 - Cher	225	66,2	- 8,2	+ 2,6
28 - Eure-et-Loir	386	65,5	- 9,4	- 3,2
36 - Indre	145	64,8	- 16,7	+ 2,5
37 - Indre-et-Loire	626	69,3	+ 0,0	+ 0,0
41 - Loir-et-Cher	293	68,3	+ 3,9	+ 1,0
45 - Loiret	694	70,9	+ 5,0	+ 5,2
Corse	514	60,7	- 4,5	+ 0,7
2A - Corse-du-Sud	259	57,5	- 7,2	+ 2,1
2B - Haute-corse	255	63,9	- 1,5	- 0,8
Grand Est	5 382	67,9	+ 2,1	- 5,4
08 - Ardennes	249	68,3	+ 20,9	- 1,2
10 - Aube	310	69,4	- 4,9	- 6,2
51 - Marne	629	69,6	- 11,0	- 14,8
52 - Haute-Marne	148	71,6	+ 8,0	+ 4,9
54 - Meurthe-et-Moselle	721	70,2	+ 3,0	- 6,0
55 - Meuse	141	66,7	+ 5,2	+ 4,7
57 - Moselle	1 076	70,0	+ 12,2	+ 3,4
67 - Bas-Rhin	996	64,8	- 10,8	- 15,1
68 - Haut-Rhin	786	67,7	+ 17,0	+ 0,7
88 - Vosges	326	59,5	+ 4,2	+ 3,0

Note de lecture : les données détaillées pour chaque région française (hors Mayotte) sont disponibles dans la collection « Fiche statistique mensuelle régionale ».

Champ : France entière, unités légales productives et marchandes, exerçant une activité non agricole (données brutes).

Sources : Insee (Sirene, COG), ANCT. Traitements Observatoire de la création d'entreprise.

Mai 2025	Nombre de créations d'entreprises	Part des micro-entrepreneurs %	Évolution mai 2024-2025 %	Évolution janvier à mai 2024-2025 %
Hauts-de-France	5 547	68,0	- 3,3	- 2,7
02 - Aisne	375	68,3	- 7,6	- 1,9
59 - Nord	2 767	69,2	- 5,5	- 2,0
60 - Oise	803	64,3	- 3,5	- 3,5
62 - Pas-de-Calais	1 190	69,1	+ 8,1	- 4,7
80 - Somme	412	64,1	- 12,2	- 1,5
Île-de-France	25 183	62,3	- 2,9	+ 0,6
75 - Paris	8 968	54,3	+ 11,8	+ 14,1
77 - Seine-et-Marne	1 871	68,9	- 11,2	- 6,6
78 - Yvelines	2 144	67,0	- 5,1	- 1,8
91 - Essonne	1 845	69,4	- 2,3	- 4,3
92 - Hauts-de-Seine	2 859	64,5	- 6,0	- 4,6
93 - Seine-Saint-Denis	3 077	65,6	- 23,6	- 13,7
94 - Val-de-Marne	2 426	66,7	- 5,5	- 3,3
95 - Val-d'Oise	1 993	66,3	- 0,9	+ 0,4
Normandie	3 157	64,8	+ 4,8	+ 1,1
14 - Calvados	765	62,6	+ 2,1	+ 4,8
27 - Eure	499	64,7	- 8,9	+ 1,5
50 - Manche	393	59,3	+ 12,9	- 4,1
61 - Orne	224	63,8	+ 4,7	- 3,3
76 - Seine-Maritime	1 276	68,0	+ 10,7	+ 1,2
Nouvelle-Aquitaine	7 546	68,1	+ 3,9	+ 0,7
16 - Charente	336	65,8	- 0,6	+ 3,4
17 - Charente-Maritime	703	63,4	- 0,7	- 6,1
19 - Corrèze	214	61,2	+ 10,3	+ 2,3
23 - Creuse	99	67,7	+ 2,1	- 3,2
24 - Dordogne	489	73,4	+ 23,2	+ 5,0
33 - Gironde	2 902	71,8	+ 3,7	+ 1,5
40 - Landes	578	68,5	+ 5,9	- 6,0
47 - Lot-et-Garonne	369	65,9	+ 3,7	+ 6,7
64 - Pyrénées-Atlantiques	829	66,1	- 0,6	+ 2,0
79 - Deux-Sèvres	283	63,6	- 9,9	+ 6,2
86 - Vienne	391	64,7	+ 4,0	+ 5,4
87 - Haute-Vienne	353	59,2	+ 14,6	- 6,5
Occitanie	8 290	67,0	+ 0,1	+ 2,2
09 - Ariège	183	71,0	+ 0,5	- 3,7
11 - Aude	431	66,8	- 10,4	- 4,4
12 - Aveyron	297	56,2	+ 8,4	+ 3,6
30 - Gard	1 012	70,0	- 10,3	- 1,9
31 - Haute-Garonne	2 341	68,9	+ 1,3	+ 2,9
32 - Gers	197	67,0	+ 3,1	- 1,2
34 - Hérault	2 020	65,7	+ 7,4	+ 8,3
46 - Lot	164	64,6	- 6,3	+ 0,1
48 - Lozère	72	58,3	+ 44,0	- 7,9
65 - Hautes-Pyrénées	255	67,8	+ 8,1	+ 3,7
66 - Pyrénées-Orientales	610	65,6	+ 2,0	+ 0,5
81 - Tarn	394	66,5	- 20,1	- 5,9
82 - Tarn-et-Garonne	314	66,9	+ 12,9	+ 4,6

Note de lecture : les données détaillées pour chaque région française (hors Mayotte) sont disponibles dans la collection « Fiche statistique mensuelle régionale ».

Champ : France entière, unités légales productives et marchandes, exerçant une activité non agricole (données brutes).

Sources : Insee (Sirene, COG), ANCT. Traitements Observatoire de la création d'entreprise.

Mai 2025	Nombre de créations d'entreprises	Part des micro-entrepreneurs %	Évolution mai 2024-2025 %	Évolution janvier à mai 2024-2025 %
Pays de la Loire	3 313	65,1	- 5,0	- 5,0
44 - Loire-Atlantique	1 412	67,5	- 1,9	- 4,2
49 - Maine-et-Loire	731	64,6	- 1,5	- 3,0
53 - Mayenne	223	57,4	+ 5,7	+ 1,7
72 - Sarthe	384	70,6	- 19,5	- 15,7
85 - Vendée	563	59,3	- 9,0	- 4,0
Provence-Alpes-Côte d'Azur	8 301	65,9	+ 7,6	- 0,8
04 - Alpes-de-Haute-Provence	159	62,9	- 21,3	- 3,9
05 - Hautes-Alpes	157	55,4	+ 9,8	- 5,0
06 - Alpes-Maritimes	2 306	70,8	+ 15,3	+ 2,6
13 - Bouches-du-Rhône	3 216	63,1	+ 11,0	+ 1,3
83 - Var	1 690	64,8	- 2,0	- 4,4
84 - Vaucluse	773	67,9	+ 3,5	- 8,6
France métrop. hors Île-de-France	60 365	66,0	+ 1,5	- 1,2
France métropolitaine	85 548	64,9	+ 0,2	- 0,7
France d'outre-mer	2 811	58,4	+ 18,2	+ 6,1
971 - Guadeloupe	602	59,0	+ 4,3	+ 3,5
972 - Martinique	559	46,7	+ 21,0	- 0,5
973 - Guyane	340	53,5	+ 10,7	+ 8,8
974 - La Réunion	1 161	67,7	+ 29,1	+ 8,3
976 - Mayotte	149	38,9	+ 12,0	+ 32,8
France entière	88 359	64,7	+ 0,6	- 0,5

Lecture : en mai 2025, 3 313 entreprises ont été créées en Pays de la Loire (dont 65,1 % de micro-entrepreneurs), un nombre en baisse de - 5 % par rapport à mai 2024. Le nombre cumulé de créations dans la région sur janvier-mai 2025 a baissé de - 5 % par rapport au cumul des créations d'entreprises sur la même période de 2024.

Note de lecture : les données détaillées pour chaque région française (hors Mayotte) sont disponibles dans la collection « Fiche statistique mensuelle régionale ».

Champ : France entière, unités légales productives et marchandes, exerçant une activité non agricole (données brutes).

Sources : Insee (Sirene, COG), ANCT. Traitements Observatoire de la création d'entreprise.

Méthodologie

Pour réaliser ce document, l'Observatoire de la création (OCE) de Bpifrance Création se sert des informations statistiques brutes (non corrigées des variations saisonnières et des jours ouvrés) du système d'information de la démographie des entreprises (SIDE) de la base de données Sirene, des fichiers du Code officiel géographique (COG), tous deux mis à disposition par l'Insee, ainsi que de bases complémentaires pour les données communales ; la base de l'ANCT pour les territoires aidés et la base de la direction de l'évaluation, de la prospective et de la performance (DEPP) du ministère chargé de l'éducation nationale pour la typologie de communes.

➡ Pour les données corrigées, voir le site de l'Insee.

Après une première publication des chiffres mensuels (données provisoires), l'Insee procède à une première révision le mois suivant (données semi-définitives), puis à une seconde un mois après pour arrêter les chiffres (données définitives). Seules les données antérieures à deux mois sont donc définitives. Les travaux de l'OCE intégrant au fur et à mesure ces révisions, les données peuvent alors être différentes d'une publication à l'autre pour les trois mois les plus récents.

Les résultats statistiques présentés portent, à compter de 2022, sur l'ensemble des unités légales productives et marchandes, exerçant une activité économique réelle dans l'industrie, la construction, le commerce ou les services. Sauf mention particulière, ils concernent la France.

➡ Pour en savoir plus sur le dispositif rénové de calcul des créations, voir le site de l'Insee.

Calculs

Sur les 732 secteurs d'activité répertoriés dans la nomenclature d'activités française (NAF), la plupart comptent peu ou prou de créations d'entreprises dans chaque territoire. Pour éviter que ces secteurs ne biaisent les calculs, seuls sont pris en compte ceux qui comptent un nombre de créations d'entreprises supérieur au 3^e quartile du mois analysé.

Définitions

La définition des **créations d'entreprises** s'appuie sur les concepts harmonisés au niveau européen. Elles correspondent aux nouvelles immatriculations dans le répertoire REE, qui enregistrent un début d'activité relevant de l'un des cas suivants : création de nouveaux moyens de production ; redémarrage d'une activité après une interruption de plus d'un an ; redémarrage d'une activité après une interruption de moins d'un an, mais avec changement d'activité ; reprise, par une entreprise nouvelle, des activités d'une autre entreprise s'il n'y a pas continuité entre la situation du cédant et celle du repreneur, en termes d'activité et de localisation.

Pour les **micro-entrepreneurs** (ex-auto-entrepreneurs), les créations ne sont pas dénombrées selon le concept européen. Il y a bien immatriculation dans le répertoire Sirene, mais sans savoir s'il y aura ou pas un début d'activité. Sont définis comme micro-entrepreneurs, tous les entrepreneurs individuels inscrits sous le régime fiscal de la micro-entreprise et soumis au régime micro-social simplifié.

➡ Pour en savoir plus, voir le site de Bpifrance Création.

Les **zones de revitalisation rurale** (ZRR) regroupent les communes peu densément peuplées et caractérisées comme fragiles pour des raisons socio-économiques, permettant aux entreprises qui y sont installées de bénéficier d'aides fiscales. Les **zones d'aide à finalité régionale** (AFR) correspondent aux territoires de l'Union européenne présentant des retards de développement, dans lesquelles l'État et les collectivités locales ont pu allouer, entre 2014 et 2020, des aides aux entreprises pour encourager les investissements et la création durable d'emplois. Le programme **Petites villes de demain** (PVD) permet aux villes de moins de 20 000 habitants sélectionnées, de bénéficier d'un soutien de l'État et de ses partenaires pour élaborer et mettre en œuvre leurs projets de revitalisation. Le programme **Action cœur de ville** (ACV) vise à soutenir le travail des collectivités locales, à inciter les acteurs du logement, du commerce et de l'urbanisme à réinvestir les centres-villes, à favoriser le maintien ou l'implantation d'activités en cœur de ville, afin d'améliorer les conditions de vie dans les villes moyennes. Lancé en 2018, le programme **Territoires d'industrie** vise à apporter, dans et par les territoires, des réponses concrètes aux enjeux de soutien à l'industrie.

Une **typologie des communes en neuf catégories** a été établie par la Direction de l'évaluation, de la prospective et de la performance du ministère en charge de l'Éducation nationale pour décrire le système éducatif. Cette caractérisation du territoire, basée sur un croisement d'approches morphologique et fonctionnelle, permet de distinguer plusieurs types de communes rurales et urbaines. Elle a l'avantage d'être plus précise que l'approche par grille de densité, jusqu'ici utilisée, surtout pour décrire les zones rurales.

Bpifrance Création – Observatoire de la création d'entreprise (OCE)

27-31, avenue du Général Leclerc, 94700 Maisons-Alfort

Publication 100 % numérique mise en ligne le 19/06/2025.

Toute reproduction partielle ou totale à usage collectif de la présente publication est autorisée à la condition expresse de citer la source ainsi : « Observatoire de la création d'entreprise. La création d'entreprise en France, chiffres de mai 2025. Bpifrance Création, juin 2025 ».

Contact : utilisez le formulaire de contact sur le site de Bpifrance Création.