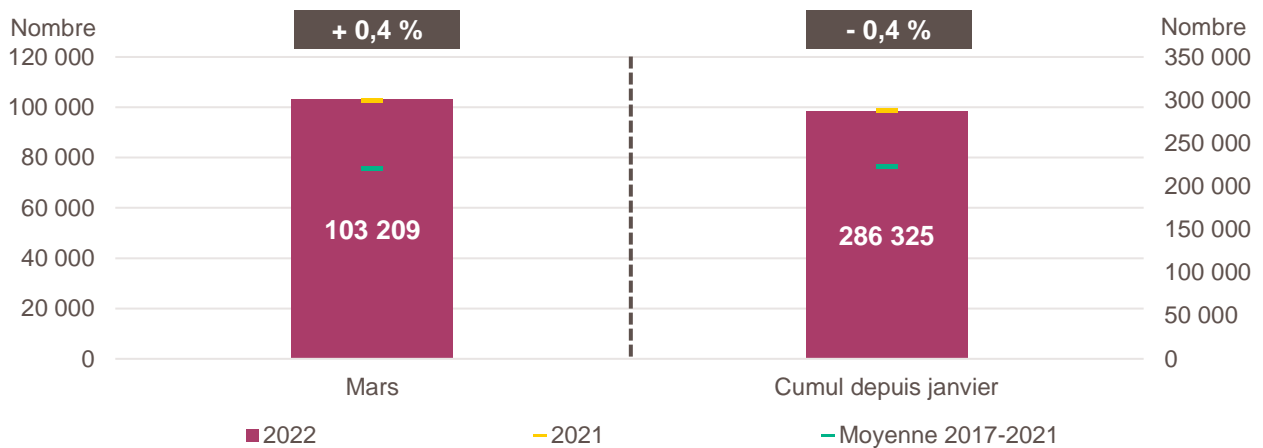


*Avertissement : à partir de la présente publication, les créations d'entreprises sont calculées selon le dispositif rénové par l'Insee. Il en résulte un relèvement en niveau des créations d'entreprises. Les données de cette publication ne sont donc pas comparables à celles des productions précédentes.*

*Pour en savoir plus : [documentation de l'Insee](#)*

### Création d'entreprise en France en mars 2022 et cumul depuis le début de l'année



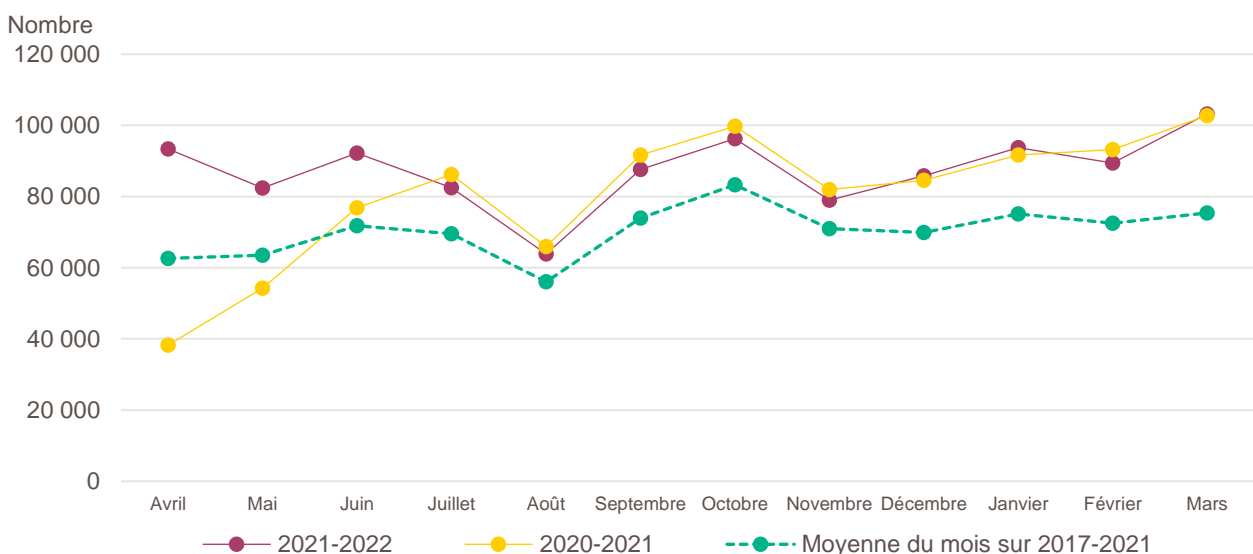
*Lecture de la partie gauche : en mars 2022, 103 209 entreprises ont été créées en France, soit + 0,4 % par rapport aux 102 759 de mars 2021 (marque jaune). Le nombre moyen de créations d'entreprises est de 75 404 pour le mois de mars sur la période couvrant les années 2017 à 2021 (marque verte).*

*Lecture de la partie droite : le nombre cumulé de créations depuis le début de l'année 2022 s'élève à 286 325, soit - 0,4 % par rapport aux 287 590 de janvier à mars 2021 (marque jaune). Le nombre moyen de créations d'entreprises entre janvier et mars sur la période couvrant les années 2017 à 2021 est de 223 001 (marque verte).*

*Champ : France entière, unités légales productives et marchandes, exerçant une activité non agricole (données brutes).*

*Source : Insee (Sirene). Traitements Observatoire de la création d'entreprise.*

### Évolution de la création d'entreprise en France sur douze mois glissants



*Lecture : en avril 2020, 38 242 entreprises ont été créées en France contre 93 373 en avril 2021 et 62 576 en moyenne pour les mois de avril 2017 à 2021.*

*Champ : France entière, unités légales productives et marchandes, exerçant une activité non agricole (données brutes).*

*Source : Insee (Sirene). Traitements Observatoire de la création d'entreprise.*

## Création d'entreprise en France selon le secteur d'activité

Mars 2022	Nombre de créations d'entreprises	Part des micro-entrepreneurs %	Évolution mars 2021-2022 %	Évolution janvier à mars 2021-2022 %
<b>Activités secondaires</b>	<b>15 205</b>	<b>54,9</b>	<b>+ 10,7</b>	<b>+ 6,4</b>
Industrie	5 124	61,4	+ 18,9	+ 15,6
Construction	10 081	51,6	+ 6,9	+ 2,2
<b>Activités de type commerce</b>	<b>27 564</b>	<b>57,9</b>	<b>- 7,9</b>	<b>- 11,9</b>
Commerce de détail	9 547	43,5	- 22,7	- 25,2
Commerce de gros	3 216	56,6	- 12,5	- 17,1
Commerce de bouche <sup>a</sup>	294	31,0	+ 16,7	- 4,6
Commerce et réparation automobiles	2 415	60,2	- 4,4	- 8,3
Hébergement	728	33,5	+ 29,8	+ 13,6
Restauration	3 104	36,6	- 25,4	- 37,8
Services en direction des personnes	8 260	85,3	+ 29,5	+ 30,5
<b>Activités de type services</b>	<b>60 440</b>	<b>63,3</b>	<b>+ 2,3</b>	<b>+ 3,8</b>
Immobilier	4 510	38,3	+ 15,3	+ 6,6
Transports et entreposage	8 695	82,3	- 48,6	- 42,7
Activités scientifiques et techniques	17 365	70,7	+ 24,6	+ 24,1
Activités de soutien aux entreprises	8 065	65,0	+ 24,1	+ 16,4
Information et communication	5 894	71,1	+ 22,0	+ 15,8
Enseignement	4 364	82,5	+ 30,4	+ 26,0
Arts, spectacles et activités récréatives	3 198	61,0	+ 51,9	+ 35,1
Santé humaine et action sociale <sup>b</sup>	4 795	34,6	+ 5,3	+ 14,0
Activités financières et d'assurance	3 554	12,8	+ 18,0	+ 11,7
Activités des sociétés holding	1 218	0,0	+ 29,0	+ 12,1
<b>Total France entière</b>	<b>103 209</b>	<b>60,6</b>	<b>+ 0,4</b>	<b>- 0,4</b>

**a.** Ce regroupement de secteurs, composé par l'OCE, comprend les activités de charcuterie (10.13B), la cuisson de produits de boulangerie (10.71B), les boulangeries et boulangeries-pâtisseries (10.71C), ainsi que les pâtisseries (10.71D). Dans la nomenclature d'activité française NAF rév.2, ces activités appartiennent au secteur de l'industrie manufacturière alimentaire.

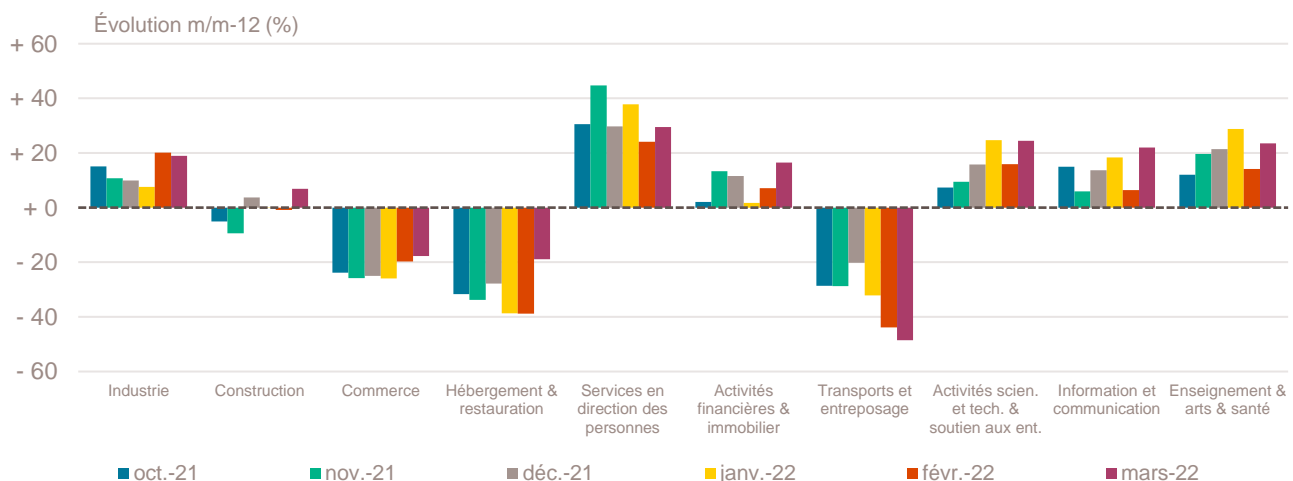
**b.** Dans ce secteur regroupé de la NAF rév.2, le nombre de créations d'entreprises relevant de l'action sociale est très faible.

Lecture : en mars 2022, 5 124 entreprises ont été créées en France dans l'industrie (dont 61,4 % de micro-entrepreneurs), un nombre en hausse de + 18,9 % par rapport à mars 2021 et un nombre cumulé sur janvier-mars 2022 en hausse de + 15,6 % par rapport au cumul des créations d'entreprises sur la même période de 2021.

Champ : France entière, unités légales productives et marchandes, exerçant une activité non agricole (données brutes).

Source : Insee (Sirene). Traitements Observatoire de la création d'entreprise.

## Variations du nombre de créations d'entreprises par secteur d'activité en France



Champ : France entière, unités légales productives et marchandes, exerçant une activité non agricole (données brutes).

Source : Insee (Sirene). Traitements Observatoire de la création d'entreprise.

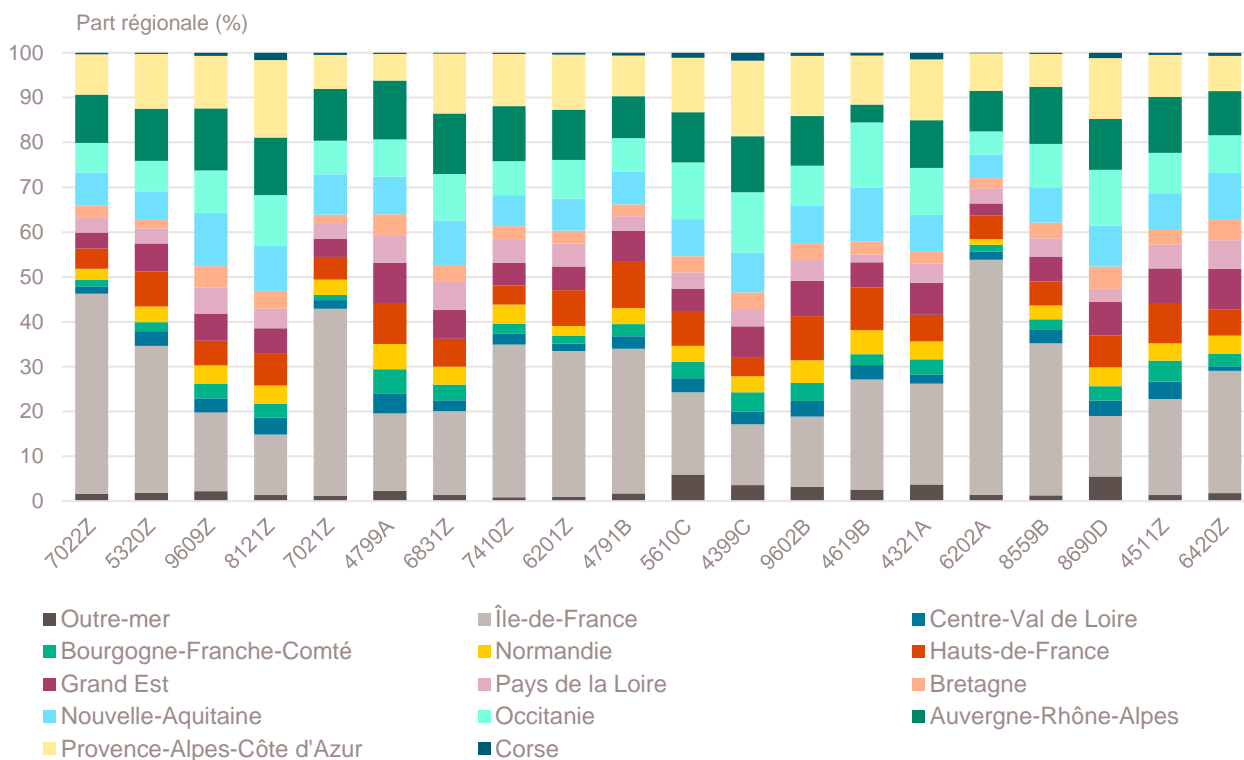
## Top 20 des activités en nombre de créations d'entreprises en France

Mars 2022	Nombre de créations d'entreprises	Part des micro-entrepreneurs %	Évolution mars 2021-2022 %
7022Z-Conseil pour les affaires et autres conseils de gestion	6 734	71,8	+ 19,1
5320Z-Autres activités de poste et de courrier	6 504	95,8	- 56,7
9609Z-Autres services personnels n.c.a.	4 631	91,2	+ 45,7
8121Z-Nettoyage courant des bâtiments	3 312	86,8	+ 33,6
7021Z-Conseil en relations publiques et communication	2 679	92,3	+ 100,7
4799A-Vente à domicile	2 607	2,5	- 44,3
6831Z-Agences immobilières	2 271	74,6	+ 4,8
7410Z-Activités spécialisées de design	2 249	83,8	+ 34,9
6201Z-Programmation informatique	1 972	78,0	+ 24,5
4791B-Vente à distance sur catalogue spécialisé	1 888	68,8	- 0,3
5610C-Restauration de type rapide	1 821	40,8	- 41,3
4399C-Travaux de maçonnerie générale et gros œuvre de bâtiment	1 563	47,8	+ 1,6
9602B-Soins de beauté	1 504	82,2	+ 31,4
4619B-Autres intermédiaires du commerce en produits divers	1 445	83,4	- 14,6
4321A-Travaux d'installation électrique dans tous locaux	1 440	62,6	+ 1,2
6202A-Conseil en systèmes et logiciels informatiques	1 435	62,0	+ 37,1
8559B-Autres enseignements	1 394	87,5	+ 4,2
8690D-Activités des infirmiers et des sages-femmes	1 331	3,2	+ 20,5
4511Z-Commerce de voitures et de véhicules automobiles légers	1 255	61,8	- 10,2
6420Z-Activités des sociétés holding	1 218	0,0	+ 29,0

Champ : France entière, unités légales productives et marchandes, exerçant une activité non agricole (données brutes).

Source : Insee (Sirene). Traitements Observatoire de la création d'entreprise.

## Répartition régionale des activités de ce Top 20, mars 2022



Champ : France entière, unités légales productives et marchandes, exerçant une activité non agricole (données brutes).

Source : Insee (Sirene). Traitements Observatoire de la création d'entreprise.

## Top 20 des activités en termes de croissance du nombre de créations d'entreprises

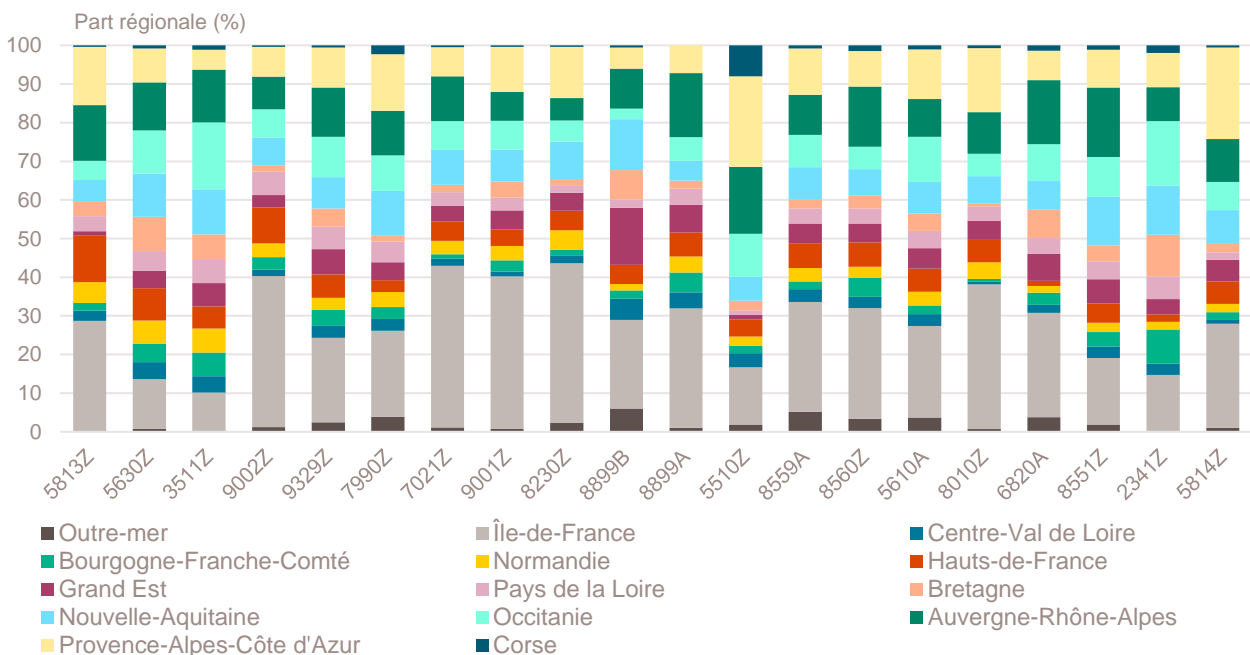
Mars 2022	Nombre de créations d'entreprises	Part des micro-entrepreneurs %	Évolution mars 2021-2022 %
5813Z-Édition de journaux	258	93,8	+ 248,6
5630Z-Débits de boissons	250	10,8	+ 142,7
3511Z-Production d'électricité	912	0,2	+ 126,3
9002Z-Activités de soutien au spectacle vivant	248	82,7	+ 123,4
9329Z-Autres activités récréatives et de loisirs	1 048	87,5	+ 113,4
7990Z-Autres services de réservation et activités connexes	130	80,8	+ 113,1
7021Z-Conseil en relations publiques et communication	2 679	92,3	+ 100,7
9001Z-Arts du spectacle vivant	241	78,4	+ 88,3
8230Z-Organisation de foires, salons professionnels et congrès	257	55,6	+ 86,2
8899B-Action sociale sans hébergement n.c.a.	183	91,3	+ 76,0
8899A-Autre accueil ou accomp. sans hébergement d'enfants et d'adolescents	97	95,9	+ 73,2
5510Z-Hôtels et hébergement similaire	162	17,9	+ 70,5
8559A-Formation continue d'adultes	1 189	66,2	+ 67,7
8560Z-Activités de soutien à l'enseignement	206	91,7	+ 59,7
5610A-Restauration traditionnelle	654	14,5	+ 59,5
8010Z-Activités de sécurité privée	139	38,8	+ 58,0
6820A-Location de logements	289	0,0	+ 57,1
8551Z-Enseignement de disciplines sportives et d'activités de loisirs	906	89,0	+ 51,5
2341Z-Fabrication d'articles céramiques à usage domestique ou ornemental	102	86,3	+ 50,0
5814Z-Édition de revues et périodiques	694	96,4	+ 49,6

Note de lecture : de nombreuses activités comptant très peu de créations, l'évolution de leur nombre dans le temps peut être très forte. Afin d'éviter ce biais, seules sont prises en compte les activités qui comptent un nombre de créations supérieur au troisième quartile du mois analysé (à savoir les secteurs avec plus de 94 créations d'entreprises en France).

Champ : France entière, unités légales productives et marchandes, exerçant une activité non agricole (données brutes).

Source : Insee (Sirene). Traitements Observatoire de la création d'entreprise.

## Répartition régionale des activités de ce Top 20, mars 2022



Champ : France entière, unités légales productives et marchandes, exerçant une activité non agricole (données brutes).

Source : Insee (Sirene). Traitements Observatoire de la création d'entreprise.

## Top 20 des activités en termes de décroissance du nombre de créations d'entreprises

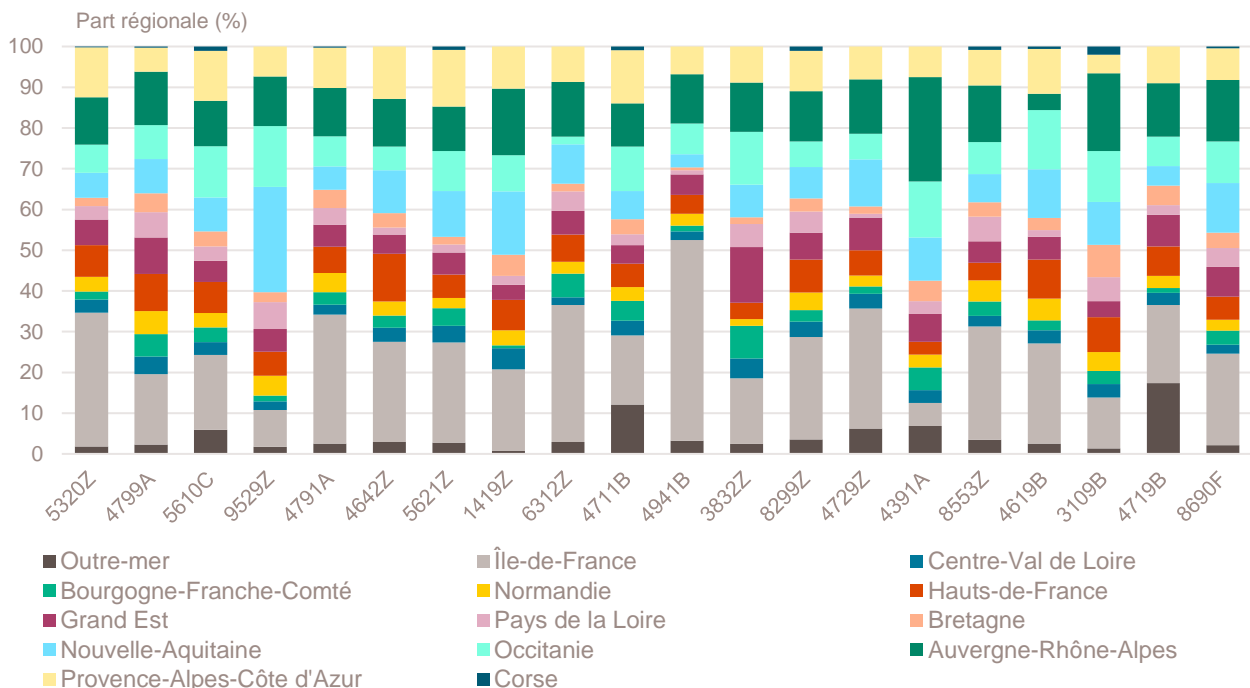
Mars 2022	Nombre de créations d'entreprises	Part des micro-entrepreneurs %	Évolution mars 2021-2022 %
5320Z-Autres activités de poste et de courrier	6 504	95,8	- 56,7
4799A-Vente à domicile	2 607	2,5	- 44,3
5610C-Restauration de type rapide	1 821	40,8	- 41,3
9529Z-Réparation d'autres biens personnels et domestiques	287	82,2	- 40,1
4791A-Vente à distance sur catalogue général	1 003	74,9	- 36,0
4642Z-Commerce de gros d'habillement et de chaussures	171	55,6	- 34,2
5621Z-Services des traiteurs	366	73,2	- 32,2
1419Z-Fabrication d'autres vêtements et accessoires	135	92,6	- 32,2
6312Z-Portails Internet	104	37,5	- 29,3
4711B-Commerce d'alimentation générale	330	18,5	- 24,0
4941B-Transports routiers de fret de proximité	280	7,9	- 20,2
3832Z-Récupération de déchets triés	124	87,1	- 18,4
8299Z-Autres activités de soutien aux entreprises n.c.a.	558	63,1	- 17,7
4729Z-Autres commerces de détail alimentaires en magasin spécialisé	112	32,1	- 17,0
4391A-Travaux de charpente	160	59,4	- 16,2
8553Z-Enseignement de la conduite	115	72,2	- 15,4
4619B-Autres intermédiaires du commerce en produits divers	1 445	83,4	- 14,6
3109B-Fabrication d'autres meubles et industries connexes de l'ameublement	152	83,6	- 14,1
4719B-Autres commerces de détail en magasin non spécialisé	167	44,9	- 13,5
8690F-Activités de santé humaine non classées ailleurs	1 078	91,7	- 12,9

Note de lecture : de nombreuses activités comptant très peu de créations, l'évolution de leur nombre dans le temps peut être très forte. Afin d'éviter ce biais, seules sont prises en compte les activités qui comptent un nombre de créations supérieur au troisième quartile du mois analysé (à savoir les secteurs avec plus de 94 créations d'entreprises en France).

Champ : France entière, unités légales productives et marchandes, exerçant une activité non agricole (données brutes).

Source : Insee (Sirene). Traitements Observatoire de la création d'entreprise.

## Répartition régionale des activités de ce Top 20, mars 2022



Champ : France entière, unités légales productives et marchandes, exerçant une activité non agricole (données brutes).

Source : Insee (Sirene). Traitements Observatoire de la création d'entreprise.

## Création d'entreprise en France selon la nature juridique

Mars 2022	Nombre de créations d'entreprises	Part dans le total %	Évolution mars 2021-2022 %	Évolution janvier à mars 2021-2022 %
<b>Entreprises individuelles</b>	<b>74 031</b>	<b>71,7</b>	<b>- 3,4</b>	<b>- 3,2</b>
Micro-entrepreneurs	62 554	60,6	- 2,2	- 1,6
Entreprises individuelles classiques	11 477	11,1	- 9,3	- 11,2
<b>Sociétés</b>	<b>29 178</b>	<b>28,3</b>	<b>+ 11,7</b>	<b>+ 7,7</b>
SARL & EURL	7 982	7,7	+ 16,4	+ 10,0
SAS & SASU	18 845	18,3	+ 10,1	+ 7,7
SCI	37	0,0	+ 48,0	- 1,4
Autres <sup>a</sup>	2 314	2,2	+ 8,8	+ 1,0
<b>Total France entière</b>	<b>103 209</b>	<b>100,0</b>	<b>+ 0,4</b>	<b>- 0,4</b>

a. Dont associations, fondations, collectivités territoriales, organismes professionnels, syndicats de propriétaires, etc.

Champ : France entière, unités légales productives et marchandes, exerçant une activité non agricole (données brutes).

Source : Insee (Sirene). Traitements Observatoire de la création d'entreprise.

## Création d'entreprise en France selon le type de la commune d'implantation

Mars 2022	Nombre de créations d'entreprises	Part dans le total %	Évolution mars 2021-2022 %	Évolution janvier à mars 2021-2022 %
Rurale éloignée très peu dense	1 691	1,6	+ 4,4	+ 0,7
Rurale éloignée peu dense	4 829	4,7	+ 10,8	+ 5,9
Rurale périphérique très peu dense	911	0,9	+ 14,6	+ 8,0
Rurale périphérique peu dense	7 337	7,1	+ 11,6	+ 7,4
Bourg	3 435	3,3	+ 9,4	+ 7,9
Petite ville	6 561	6,4	+ 8,1	+ 5,3
Urbaine périphérique peu dense	4 428	4,3	+ 12,9	+ 8,5
Urbaine dense	22 358	21,7	+ 2,8	+ 1,2
Urbaine très dense	51 659	50,1	- 5,3	- 4,4
<b>Total France entière</b>	<b>103 209</b>	<b>100,0</b>	<b>+ 0,4</b>	<b>- 0,4</b>

Champ : France entière, unités légales productives et marchandes, exerçant une activité non agricole (données brutes).

Sources : Insee (Sirene, COG), IGN 2019, MENJ-DEPP, CGET. Traitements Observatoire de la création d'entreprise.

## Création d'entreprise en France dans les territoires aidés

Mars 2022	Nombre de créations d'entreprises	Part dans le total %	Évolution mars 2021-2022 %	Évolution janvier à mars 2021-2022 %
Zones de revitalisation rurale (ZRR)	12 061	11,7	+ 11,5	+ 6,0
Zones d'aide à finalité régionale (AFR)	22 901	22,2	+ 1,4	+ 1,0
Petites villes de demain (PVD)	8 478	8,2	+ 11,0	+ 6,1
Actions cœur de ville (ACV)	10 567	10,2	- 4,1	- 2,2

Champ : France entière, unités légales productives et marchandes, exerçant une activité non agricole (données brutes).

Sources : Insee (Sirene, COG), CGET. Traitements Observatoire de la création d'entreprise.

## Création d'entreprise en France selon la région et le département d'implantation

Mars 2022	Nombre de créations d'entreprises	Part des micro-entrepreneurs %	Évolution mars 2021-2022 %	Évolution janvier à mars 2021-2022 %
<b>Auvergne-Rhône-Alpes</b>	<b>12 269</b>	<b>62,0</b>	<b>+ 3,7</b>	<b>+ 3,9</b>
01 - Ain	751	62,6	- 0,4	+ 3,2
03 - Allier	315	64,1	+ 23,0	+ 5,0
07 - Ardèche	462	63,2	+ 24,2	+ 13,2
15 - Cantal	139	46,8	+ 37,6	+ 10,9
26 - Drôme	783	57,2	+ 6,1	+ 1,7
38 - Isère	1 846	66,5	- 3,8	+ 1,8
42 - Loire	1 000	60,5	+ 7,1	+ 8,0
43 - Haute-Loire	258	57,8	+ 5,3	+ 1,9
63 - Puy-de-Dôme	920	61,6	+ 19,5	+ 0,3
69 - Rhône	3 821	63,1	+ 2,2	+ 5,5
73 - Savoie	702	57,3	+ 0,9	+ 2,3
74 - Haute-Savoie	1 272	60,5	- 3,3	+ 1,1
<b>Bourgogne-Franche-Comté</b>	<b>3 048</b>	<b>61,8</b>	<b>- 2,6</b>	<b>- 2,0</b>
21 - Côte-d'Or	712	62,2	- 2,9	- 4,9
25 - Doubs	618	60,8	- 1,9	- 0,8
39 - Jura	245	55,9	- 5,8	- 0,7
58 - Nièvre	181	53,6	+ 7,7	+ 4,5
70 - Haute-Saône	230	58,7	+ 34,5	+ 15,9
71 - Saône-et-Loire	588	63,3	- 8,4	- 2,8
89 - Yonne	329	67,8	- 13,6	- 6,0
90 - Territoire-de-Belfort	145	69,7	+ 0,0	- 11,3
<b>Bretagne</b>	<b>3 793</b>	<b>55,3</b>	<b>+ 7,0</b>	<b>+ 8,4</b>
22 - Côtes-d'Armor	716	57,0	+ 18,2	+ 7,1
29 - Finistère	885	56,3	+ 8,1	+ 13,1
35 - Ille-et-Vilaine	1 314	54,5	- 3,9	+ 3,4
56 - Morbihan	878	54,1	+ 16,8	+ 12,9
<b>Centre-Val de Loire</b>	<b>2 937</b>	<b>61,8</b>	<b>+ 4,1</b>	<b>+ 2,6</b>
18 - Cher	304	57,9	- 2,6	- 6,3
28 - Eure-et-Loir	467	59,7	- 7,0	+ 6,9
36 - Indre	180	58,3	- 6,3	- 3,5
37 - Indre-et-Loire	829	64,9	+ 6,6	+ 0,8
41 - Loir-et-Cher	352	57,4	+ 17,3	+ 15,5
45 - Loiret	805	63,9	+ 9,2	+ 2,1
<b>Corse</b>	<b>703</b>	<b>58,3</b>	<b>+ 28,1</b>	<b>+ 18,2</b>
2A - Corse-du-Sud	376	59,3	+ 58,0	+ 31,6
2B - Haute-corse	327	57,2	+ 5,1	+ 5,7
<b>Grand Est</b>	<b>6 161</b>	<b>61,3</b>	<b>- 0,9</b>	<b>- 2,6</b>
08 - Ardennes	273	64,1	+ 16,7	+ 13,9
10 - Aube	315	55,9	- 6,3	- 2,4
51 - Marne	726	64,7	- 0,3	+ 1,4
52 - Haute-Marne	171	50,3	+ 39,0	+ 7,4
54 - Meurthe-et-Moselle	706	60,6	- 12,7	- 3,5
55 - Meuse	163	57,7	+ 19,0	+ 5,4
57 - Moselle	1 125	62,0	+ 4,8	- 0,1
67 - Bas-Rhin	1 523	63,4	+ 0,9	- 4,2
68 - Haut-Rhin	796	61,1	- 14,4	- 13,5
88 - Vosges	363	55,1	+ 8,0	+ 1,7

Note de lecture : les données détaillées pour chaque région française (hors Mayotte) sont disponibles dans la collection « Fiche statistique mensuelle régionale ».

Champ : France entière, unités légales productives et marchandes, exerçant une activité non agricole (données brutes).

Sources : Insee (Sirene, COG), CGET. Traitements Observatoire de la création d'entreprise.

Mars 2022	Nombre de créations d'entreprises	Part des micro-entrepreneurs %	Évolution mars 2021-2022 %	Évolution janvier à mars 2021-2022 %
<b>Hauts-de-France</b>	<b>6 489</b>	<b>62,6</b>	<b>- 5,4</b>	<b>- 3,9</b>
02 - Aisne	439	60,6	- 4,6	- 5,4
59 - Nord	3 204	65,2	- 10,5	- 7,2
60 - Oise	952	55,1	+ 0,5	+ 1,6
62 - Pas-de-Calais	1 312	63,7	+ 0,6	- 3,0
80 - Somme	582	60,1	+ 2,3	+ 7,0
<b>Île-de-France</b>	<b>26 732</b>	<b>56,7</b>	<b>- 6,6</b>	<b>- 5,2</b>
75 - Paris	8 117	45,8	+ 2,5	- 0,3
77 - Seine-et-Marne	2 211	62,8	- 14,5	- 8,7
78 - Yvelines	2 259	64,4	- 14,5	- 7,2
91 - Essonne	2 240	62,8	- 7,1	- 5,5
92 - Hauts-de-Seine	3 245	60,2	- 4,6	- 2,4
93 - Seine-Saint-Denis	3 759	60,5	- 7,5	- 10,3
94 - Val-de-Marne	2 676	59,9	- 11,9	- 5,9
95 - Val-d'Oise	2 225	61,3	- 12,9	- 10,0
<b>Normandie</b>	<b>3 808</b>	<b>60,7</b>	<b>+ 13,7</b>	<b>+ 3,2</b>
14 - Calvados	933	57,1	+ 7,2	- 4,3
27 - Eure	752	61,2	+ 34,5	+ 17,5
50 - Manche	427	55,7	+ 10,1	+ 3,2
61 - Orne	265	66,4	+ 21,6	+ 7,2
76 - Seine-Maritime	1 431	63,2	+ 8,9	+ 1,3
<b>Nouvelle-Aquitaine</b>	<b>8 990</b>	<b>64,2</b>	<b>+ 4,6</b>	<b>- 1,2</b>
16 - Charente	400	64,5	+ 11,7	+ 5,3
17 - Charente-Maritime	925	64,2	- 2,6	+ 0,7
19 - Corrèze	255	55,3	- 12,4	- 13,2
23 - Creuse	100	63,0	- 17,4	- 15,0
24 - Dordogne	539	68,6	+ 10,5	- 2,8
33 - Gironde	3 454	66,7	+ 8,5	- 4,1
40 - Landes	678	61,4	+ 12,6	+ 2,9
47 - Lot-et-Garonne	403	69,7	+ 6,1	+ 2,2
64 - Pyrénées-Atlantiques	1 075	57,6	+ 4,4	+ 1,9
79 - Deux-Sèvres	337	68,5	+ 2,7	- 0,1
86 - Vienne	430	55,8	- 3,2	+ 14,9
87 - Haute-Vienne	394	63,5	- 6,6	- 11,1
<b>Occitanie</b>	<b>9 504</b>	<b>62,6</b>	<b>- 0,7</b>	<b>- 1,3</b>
09 - Ariège	208	65,4	+ 26,1	+ 7,0
11 - Aude	580	66,2	+ 16,5	+ 9,6
12 - Aveyron	309	54,7	+ 16,2	+ 4,0
30 - Gard	1 208	66,6	+ 5,0	+ 1,6
31 - Haute-Garonne	2 442	62,4	- 3,1	- 7,1
32 - Gers	258	57,4	- 3,7	- 3,3
34 - Hérault	2 278	61,1	- 9,2	- 4,6
46 - Lot	229	68,6	+ 7,5	+ 9,9
48 - Lozère	79	54,4	+ 12,9	+ 5,6
65 - Hautes-Pyrénées	253	62,5	- 14,2	+ 7,6
66 - Pyrénées-Orientales	798	61,2	+ 1,9	+ 4,0
81 - Tarn	509	62,9	- 3,0	+ 4,4
82 - Tarn-et-Garonne	353	63,7	+ 12,8	+ 0,1

Note de lecture : les données détaillées pour chaque région française (hors Mayotte) sont disponibles dans la collection « Fiche statistique mensuelle régionale ».

Champ : France entière, unités légales productives et marchandes, exerçant une activité non agricole (données brutes).

Sources : Insee (Sirene, COG), CGET. Traitements Observatoire de la création d'entreprise.



Mars 2022	Nombre de créations d'entreprises	Part des micro-entrepreneurs %	Évolution mars 2021-2022 %	Évolution janvier à mars 2021-2022 %
<b>Pays de la Loire</b>	<b>4 655</b>	<b>61,0</b>	<b>+ 4,4</b>	<b>+ 0,8</b>
44 - Loire-Atlantique	2 043	61,0	- 0,4	- 1,9
49 - Maine-et-Loire	1 021	61,8	+ 17,9	+ 2,3
53 - Mayenne	245	56,3	- 24,8	- 12,3
72 - Sarthe	569	67,0	+ 19,3	+ 9,2
85 - Vendée	777	56,9	+ 5,0	+ 6,2
<b>Provence-Alpes-Côte d'Azur</b>	<b>11 216</b>	<b>66,7</b>	<b>+ 6,7</b>	<b>+ 5,0</b>
04 - Alpes-de-Haute-Provence	252	71,0	+ 3,7	+ 16,0
05 - Hautes-Alpes	214	63,1	+ 10,9	+ 18,9
06 - Alpes-Maritimes	2 965	67,3	+ 13,4	+ 7,0
13 - Bouches-du-Rhône	4 479	66,7	- 0,3	+ 2,6
83 - Var	2 243	65,2	+ 12,7	+ 4,6
84 - Vaucluse	1 063	68,0	+ 8,8	+ 6,0
<b>France métrop. hors Île-de-France</b>	<b>73 573</b>	<b>62,5</b>	<b>+ 3,0</b>	<b>+ 1,2</b>
<b>France métropolitaine</b>	<b>100 305</b>	<b>61,0</b>	<b>+ 0,2</b>	<b>- 0,6</b>
<b>France d'outre-mer</b>	<b>2 904</b>	<b>48,0</b>	<b>+ 7,5</b>	<b>+ 6,6</b>
971 - Guadeloupe	664	47,3	+ 12,0	+ 8,8
972 - Martinique	508	37,0	- 26,9	- 0,7
973 - Guyane	285	43,9	- 2,1	+ 0,3
974 - La Réunion	1 268	56,4	+ 28,2	+ 11,8
976 - Mayotte	179	29,1	+ 33,6	+ 12,2
<b>France entière</b>	<b>103 209</b>	<b>60,6</b>	<b>+ 0,4</b>	<b>- 0,4</b>

Lecture : en mars 2022, 4 655 entreprises ont été créées en Pays de la Loire (dont 61 % de micro-entrepreneurs), un nombre en hausse de + 4,4 % par rapport à mars 2021. Le nombre cumulé de créations dans la région sur janvier-mars 2022 a augmenté de + 0,8 % par rapport au cumul des créations d'entreprises sur la même période de 2021.

Note de lecture : les données détaillées pour chaque région française (hors Mayotte) sont disponibles dans la collection « Fiche statistique mensuelle régionale ».

Champ : France entière, unités légales productives et marchandes, exerçant une activité non agricole (données brutes).

Sources : Insee (Sirene, COG), CGET. Traitements Observatoire de la création d'entreprise.

## Méthodologie

Pour réaliser ce document, l'Observatoire de la création (OCE) de Bpifrance Création se sert des informations statistiques brutes (non corrigées des variations saisonnières et des jours ouvrés) du répertoire des entreprises et des établissements (REE) de la base de données Sirene, des fichiers du Code officiel géographique (COG), tous deux mis à disposition par l'Insee, ainsi que de bases complémentaires pour les données communales ; la base du CGET pour les communes en ZRR et la base de la direction de l'évaluation, de la prospective et de la performance (DEPP) du ministère chargé de l'éducation nationale pour la typologie de communes.

➔ [Pour les données corrigées, voir le site de l'Insee.](#)

Après une première publication des chiffres mensuels (données provisoires), l'Insee procède à une première révision le mois suivant (données semi-définitives), puis à une seconde un mois après pour arrêter les chiffres (données définitives). Seules les données antérieures à deux mois sont donc définitives. Les travaux de l'OCE intégrant au fur et à mesure ces révisions, les données peuvent alors être différentes d'une publication à l'autre pour les trois mois les plus récents.

Les résultats statistiques présentés portent, à compter de 2022, sur l'ensemble des unités légales productives et marchandes, exerçant une activité économique réelle dans l'industrie, la construction, le commerce ou les services. Sauf mention particulière, ils concernent la France.

➔ [Pour en savoir plus sur le dispositif rénové de calcul des créations, voir le site de l'Insee.](#)

## Calculs

Sur les 732 secteurs d'activité répertoriés dans la nomenclature d'activités française (NAF), la plupart comptent peu ou prou de créations d'entreprises dans chaque territoire. Pour éviter que ces secteurs ne biaisent les calculs, seuls sont pris en compte ceux qui comptent un nombre de créations d'entreprises supérieur au 3<sup>e</sup> quartile du mois analysé.

## Définitions

La définition des **créations d'entreprises** s'appuie sur les concepts harmonisés au niveau européen. Elles correspondent aux nouvelles immatriculations dans le répertoire REE, qui enregistrent un début d'activité relevant de l'un des cas suivants : création de nouveaux moyens de production ; redémarrage d'une activité après une interruption de plus d'un an ; redémarrage d'une activité après une interruption de moins d'un an, mais avec changement d'activité ; reprise, par une entreprise nouvelle, des activités d'une autre entreprise s'il n'y a pas continuité entre la situation du cédant et celle du repreneur, en termes d'activité et de localisation.

Pour les **micro-entrepreneurs** (ex-auto-entrepreneurs), les créations ne sont pas dénombrées selon le concept européen. Il y a bien immatriculation dans le répertoire Sirene, mais sans savoir s'il y aura ou pas un début d'activité. Par ailleurs, certaines immatriculations ne seront pas validées par l'Agence centrale des organismes de Sécurité sociale (Acoss), comme les personnes relevant de la mutualité sociale agricole ou de professions réglementées qui n'ont pas le droit d'être micro-entrepreneur. Sont définis comme micro-entrepreneurs, tous les entrepreneurs individuels inscrits sous le régime fiscal de la micro-entreprise et soumis au régime micro-social simplifié.

➔ [Pour en savoir plus, voir le site de Bpifrance Création.](#)

Les **zones de revitalisation rurale** (ZRR) regroupent les communes peu densément peuplées et caractérisées comme fragiles pour des raisons socio-économiques. Le classement des communes en ZRR permet aux entreprises qui y sont installées de bénéficier d'aides fiscales. Les **zones d'aide à finalité régionale** (AFR) correspondent aux territoires de l'Union européenne présentant des retards de développement, dans lesquelles l'État et les collectivités locales ont pu allouer, entre 2014 et 2020, des aides aux entreprises pour encourager les investissements et la création durable d'emplois. Le programme **Petites villes de demain** (PVD) permet aux villes de moins de 20 000 habitants sélectionnées, de bénéficier d'un soutien de l'État et de ses partenaires pour élaborer et mettre en œuvre leurs projets de revitalisation. Le programme **Action cœur de ville** (ACV) vise à soutenir le travail des collectivités locales, à inciter les acteurs du logement, du commerce et de l'urbanisme à réinvestir les centres-villes, à favoriser le maintien ou l'implantation d'activités en cœur de ville, afin d'améliorer les conditions de vie dans les villes moyennes.

Une **typologie des communes en neuf catégories** a été établie par la Direction de l'évaluation, de la prospective et de la performance du ministère en charge de l'Éducation nationale pour décrire le système éducatif. Cette caractérisation du territoire, basée sur un croisement d'approches morphologique et fonctionnelle, permet de distinguer plusieurs types de communes rurales et urbaines. Elle a l'avantage d'être plus précise que l'approche par grille de densité, jusqu'ici utilisée, surtout pour décrire les zones rurales.

Bpifrance Création – Observatoire de la création d'entreprise (OCE)

27-31, avenue du Général Leclerc, 94700 Maisons-Alfort

Publication 100 % numérique mise en ligne le 05/05/2022.

Toute reproduction partielle ou totale à usage collectif de la présente publication est autorisée à la condition expresse de citer la source ainsi : « Observatoire de la création d'entreprise. La création d'entreprise en France, chiffres de mars 2022. Bpifrance Création, mai 2022 ».

Contact : utilisez le formulaire de contact sur le site de Bpifrance Création.