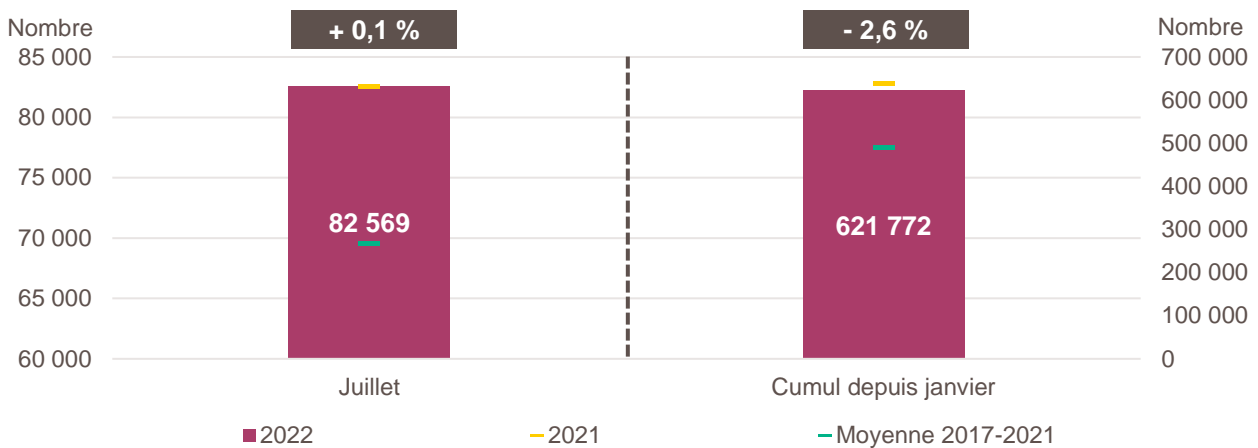


*Avertissement : à compter de janvier 2022, les créations d'entreprises sont calculées selon le dispositif rénové par l'Insee. Il en résulte un relèvement en niveau des créations d'entreprises. Les données de cette publication ne sont donc pas comparables à celles des productions précédentes pour le mois concerné*

*Pour en savoir plus : [documentation de l'Insee](#)*

### Création d'entreprise en France en juillet 2022 et cumul depuis le début de l'année



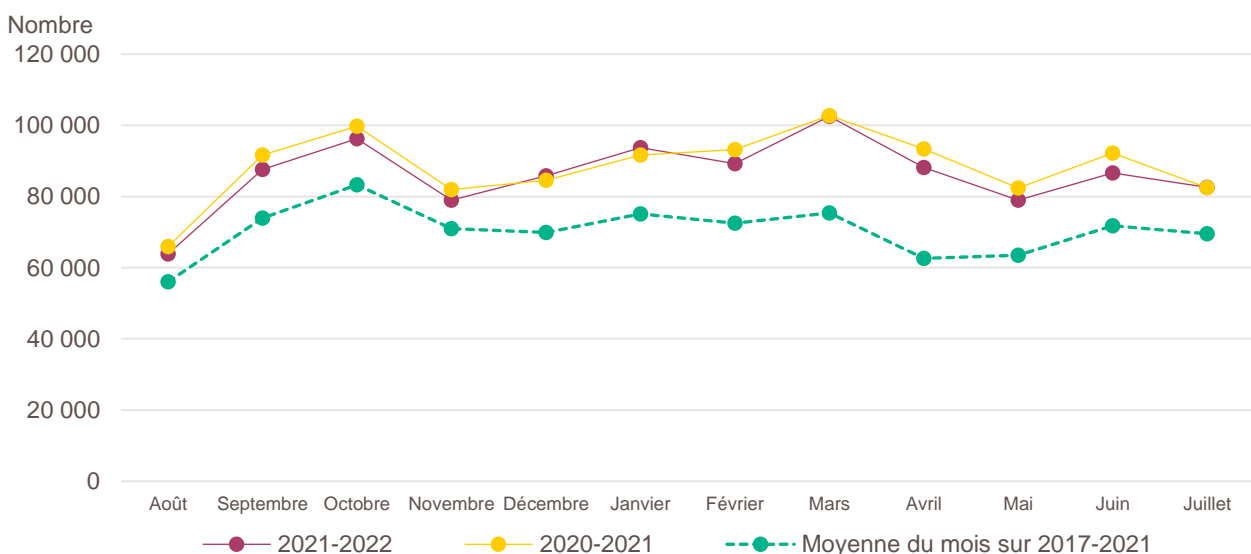
*Lecture de la partie gauche : en juillet 2022, 82 569 entreprises ont été créées en France, soit + 0,1 % par rapport aux 82 504 de juillet 2021 (marque jaune). Le nombre moyen de créations d'entreprises est de 69 532 pour le mois de juillet sur la période couvrant les années 2017 à 2021 (marque verte).*

*Lecture de la partie droite : le nombre cumulé de créations depuis le début de l'année 2022 s'élève à 621 772, soit - 2,6 % par rapport aux 638 048 de janvier à juillet 2021 (marque jaune). Le nombre moyen de créations d'entreprises entre janvier et juillet sur la période couvrant les années 2017 à 2021 est de 490 412 (marque verte).*

*Champ : France entière, unités légales productives et marchandes, exerçant une activité non agricole (données brutes).*

*Source : Insee (Sirene). Traitements Observatoire de la création d'entreprise.*

### Évolution de la création d'entreprise en France sur douze mois glissants



*Lecture : en août 2020, 65 938 entreprises ont été créées en France contre 63 866 en août 2021 et 56 018 en moyenne pour les mois de août 2017 à 2021.*

*Champ : France entière, unités légales productives et marchandes, exerçant une activité non agricole (données brutes).*

*Source : Insee (Sirene). Traitements Observatoire de la création d'entreprise.*

## Création d'entreprise en France selon le secteur d'activité

Juillet 2022	Nombre de créations d'entreprises	Part des micro-entrepreneurs %	Évolution juillet 2021-2022 %	Évolution janvier à juillet 2021-2022 %
<b>Activités secondaires</b>	<b>11 620</b>	<b>50,0</b>	<b>+ 4,9</b>	<b>+ 5,0</b>
Industrie	4 603	51,9	+ 11,4	+ 12,2
Construction	7 017	48,7	+ 1,1	+ 1,4
<b>Activités de type commerce</b>	<b>20 675</b>	<b>56,1</b>	<b>- 8,2</b>	<b>- 11,1</b>
Commerce de détail	6 984	43,9	- 20,1	- 25,2
Commerce de gros	2 412	49,5	- 4,8	- 14,8
Commerce de bouche <sup>a</sup>	234	35,0	- 8,6	- 3,7
Commerce et réparation automobiles	1 725	54,7	- 2,9	- 7,0
Hébergement	653	27,6	+ 9,7	+ 9,2
Restauration	2 411	36,9	- 5,4	- 19,7
Services en direction des personnes	6 256	83,8	+ 3,1	+ 17,0
<b>Activités de type services</b>	<b>50 274</b>	<b>58,8</b>	<b>+ 2,8</b>	<b>- 0,0</b>
Immobilier	3 563	32,6	+ 1,3	+ 2,1
Transports et entreposage	5 547	78,1	- 24,1	- 43,0
Activités scientifiques et techniques	14 135	70,4	+ 11,3	+ 16,2
Activités de soutien aux entreprises	6 667	60,9	+ 22,7	+ 15,9
Information et communication	4 620	70,1	+ 8,6	+ 10,5
Enseignement	3 692	82,1	+ 3,1	+ 15,1
Arts, spectacles et activités récréatives	2 842	63,1	+ 9,0	+ 26,9
Santé humaine et action sociale <sup>b</sup>	6 050	28,0	- 6,2	+ 5,0
Activités financières et d'assurance	3 158	8,7	+ 3,2	+ 6,9
Activités des sociétés holding	1 011	0,0	- 4,9	+ 8,9
<b>Total France entière</b>	<b>82 569</b>	<b>56,9</b>	<b>+ 0,1</b>	<b>- 2,6</b>

**a.** Ce regroupement de secteurs, composé par l'OCE, comprend les activités de charcuterie (10.13B), la cuisson de produits de boulangerie (10.71B), les boulangeries et boulangeries-pâtisseries (10.71C), ainsi que les pâtisseries (10.71D). Dans la nomenclature d'activité française NAF rév.2, ces activités appartiennent au secteur de l'industrie manufacturière alimentaire.

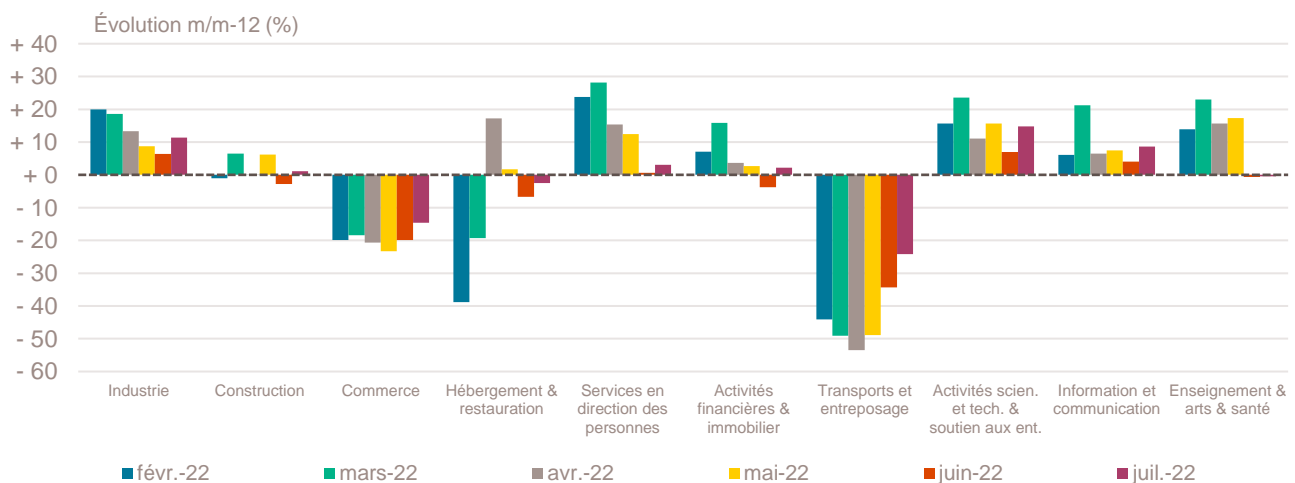
**b.** Dans ce secteur regroupé de la NAF rév.2, le nombre de créations d'entreprises relevant de l'action sociale est très faible.

Lecture : en juillet 2022, 4 603 entreprises ont été créées en France dans l'industrie (dont 51,9 % de micro-entrepreneurs), un nombre en hausse de + 11,4 % par rapport à juillet 2021 et un nombre cumulé sur janvier-juillet 2022 en hausse de + 12,2 % par rapport au cumul des créations d'entreprises sur la même période de 2021.

Champ : France entière, unités légales productives et marchandes, exerçant une activité non agricole (données brutes).

Source : Insee (Sirene). Traitements Observatoire de la création d'entreprise.

## Variation du nombre de créations d'entreprises par secteur d'activité en France



Champ : France entière, unités légales productives et marchandes, exerçant une activité non agricole (données brutes).

Source : Insee (Sirene). Traitements Observatoire de la création d'entreprise.

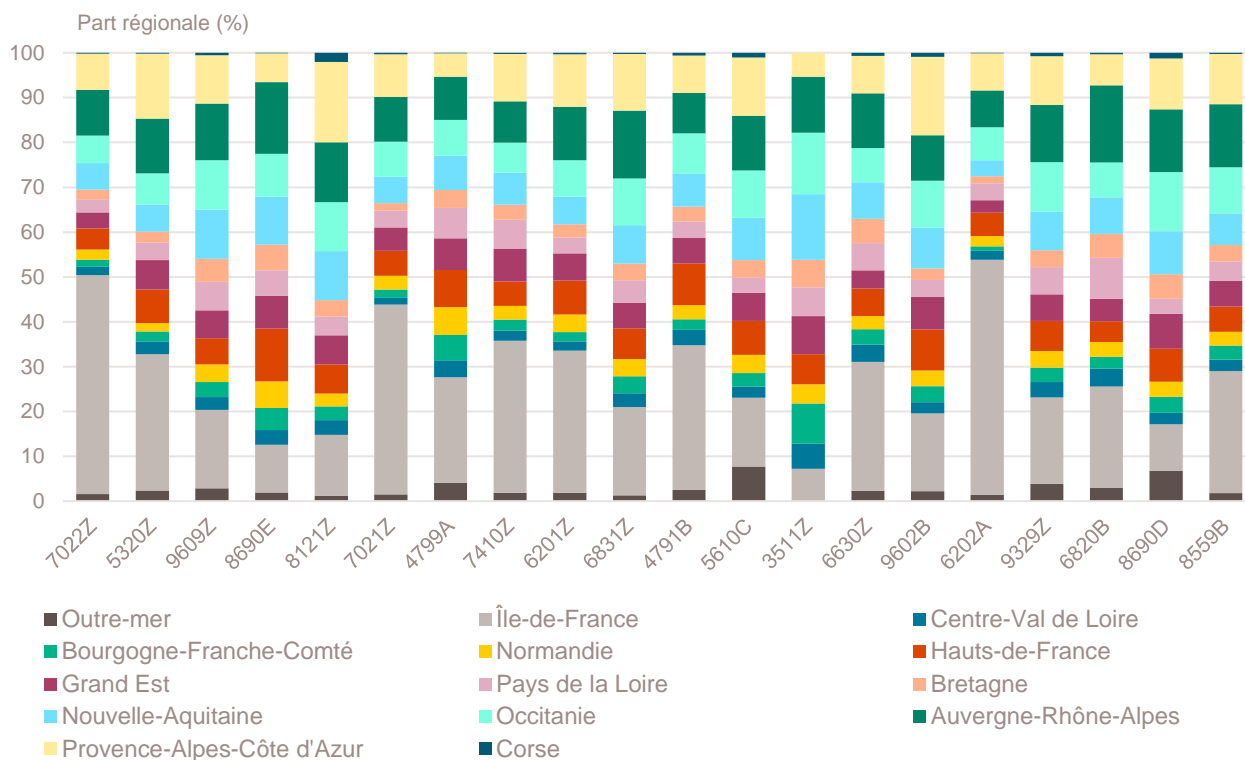
## Top 20 des activités en nombre de créations d'entreprises en France

Juillet 2022	Nombre de créations d'entreprises	Part des micro-entrepreneurs %	Évolution juillet 2021-2022 %
7022Z-Conseil pour les affaires et autres conseils de gestion	6 378	72,4	+ 22,2
5320Z-Autres activités de poste et de courrier	3 795	94,4	- 32,5
9609Z-Autres services personnels n.c.a.	3 489	90,8	+ 6,2
8690E-Activités des professionnels de la réeduc., appareillage et pédi.-podo.	2 733	23,3	- 5,8
8121Z-Nettoyage courant des bâtiments	2 453	87,4	+ 25,6
7021Z-Conseil en relations publiques et communication	1 787	91,9	+ 16,4
4799A-Vente à domicile	1 712	2,9	- 35,7
7410Z-Activités spécialisées de design	1 598	82,5	+ 4,7
6201Z-Programmation informatique	1 582	77,7	+ 13,7
6831Z-Agences immobilières	1 564	72,9	+ 0,1
4791B-Vente à distance sur catalogue spécialisé	1 491	66,9	- 0,3
5610C-Restauration de type rapide	1 322	38,4	- 10,3
3511Z-Production d'électricité	1 314	0,7	+ 53,1
6630Z-Gestion de fonds	1 306	0,5	+ 14,7
9602B-Soins de beauté	1 187	81,0	+ 14,2
6202A-Conseil en systèmes et logiciels informatiques	1 144	57,3	+ 16,3
9329Z-Autres activités récréatives et de loisirs	1 136	87,5	+ 20,5
6820B-Location de terrains et d'autres biens immobiliers	1 099	1,3	+ 4,7
8690D-Activités des infirmiers et des sages-femmes	1 095	3,1	- 2,0
8559B-Autres enseignements	1 014	87,2	- 2,9

Champ : France entière, unités légales productives et marchandes, exerçant une activité non agricole (données brutes).

Source : Insee (Sirene). Traitements Observatoire de la création d'entreprise.

## Répartition régionale des activités de ce Top 20, juillet 2022



Champ : France entière, unités légales productives et marchandes, exerçant une activité non agricole (données brutes).

Source : Insee (Sirene). Traitements Observatoire de la création d'entreprise.

## Top 20 des activités en termes de croissance du nombre de créations d'entreprises

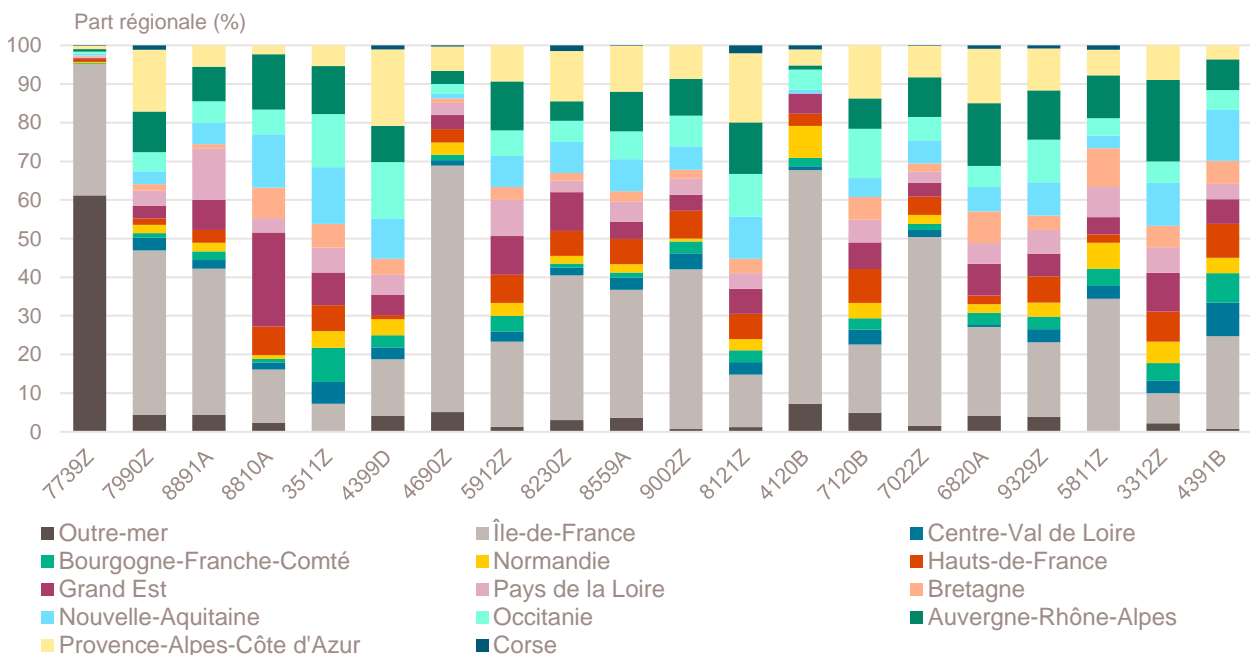
Juillet 2022	Nombre de créations d'entreprises	Part des micro-entrepreneurs %	Évolution juillet 2021-2022 %
7739Z-Loca et loca-bail d'autres machines, équipements et biens matériels n.c.a.	719	3,5	+ 280,4
7990Z-Autres services de réservation et activités connexes	181	91,7	+ 86,6
8891A-Accueil de jeunes enfants	90	54,4	+ 76,5
8810A-Aide à domicile	217	88,9	+ 66,9
3511Z-Production d'électricité	1 314	0,7	+ 53,1
4399D-Autres travaux spécialisés de construction	96	52,1	+ 41,2
4690Z-Commerce de gros non spécialisé	350	18,0	+ 35,1
5912Z-Post-production de films, de vidéo et de programmes de télévision	150	94,0	+ 31,6
8230Z-Organisation de foires, salons professionnels et congrès	200	62,0	+ 29,9
8559A-Formation continue d'adultes	961	59,8	+ 27,6
9002Z-Activités de soutien au spectacle vivant	264	84,1	+ 26,9
8121Z-Nettoyage courant des bâtiments	2 453	87,4	+ 25,6
4120B-Construction d'autres bâtiments	96	13,5	+ 24,7
7120B-Analyses, essais et inspections techniques	102	34,3	+ 22,9
7022Z-Conseil pour les affaires et autres conseils de gestion	6 378	72,4	+ 22,2
6820A-Location de logements	221	0,0	+ 21,4
9329Z-Autres activités récréatives et de loisirs	1 136	87,5	+ 20,5
5811Z-Édition de livres	90	80,0	+ 20,0
3312Z-Réparation de machines et équipements mécaniques	90	61,1	+ 20,0
4391B-Travaux de couverture par éléments	251	57,8	+ 17,3

Note de lecture : de nombreuses activités comptant très peu de créations, l'évolution de leur nombre dans le temps peut être très forte. Afin d'éviter ce biais, seules sont prises en compte les activités qui comptent un nombre de créations supérieur au troisième quartile du mois analysé (à savoir les secteurs avec plus de 84 créations d'entreprises en France).

Champ : France entière, unités légales productives et marchandes, exerçant une activité non agricole (données brutes).

Source : Insee (Sirene). Traitements Observatoire de la création d'entreprise.

## Répartition régionale des activités de ce Top 20, juillet 2022



Champ : France entière, unités légales productives et marchandes, exerçant une activité non agricole (données brutes).

Source : Insee (Sirene). Traitements Observatoire de la création d'entreprise.

## Top 20 des activités en termes de décroissance du nombre de créations d'entreprises

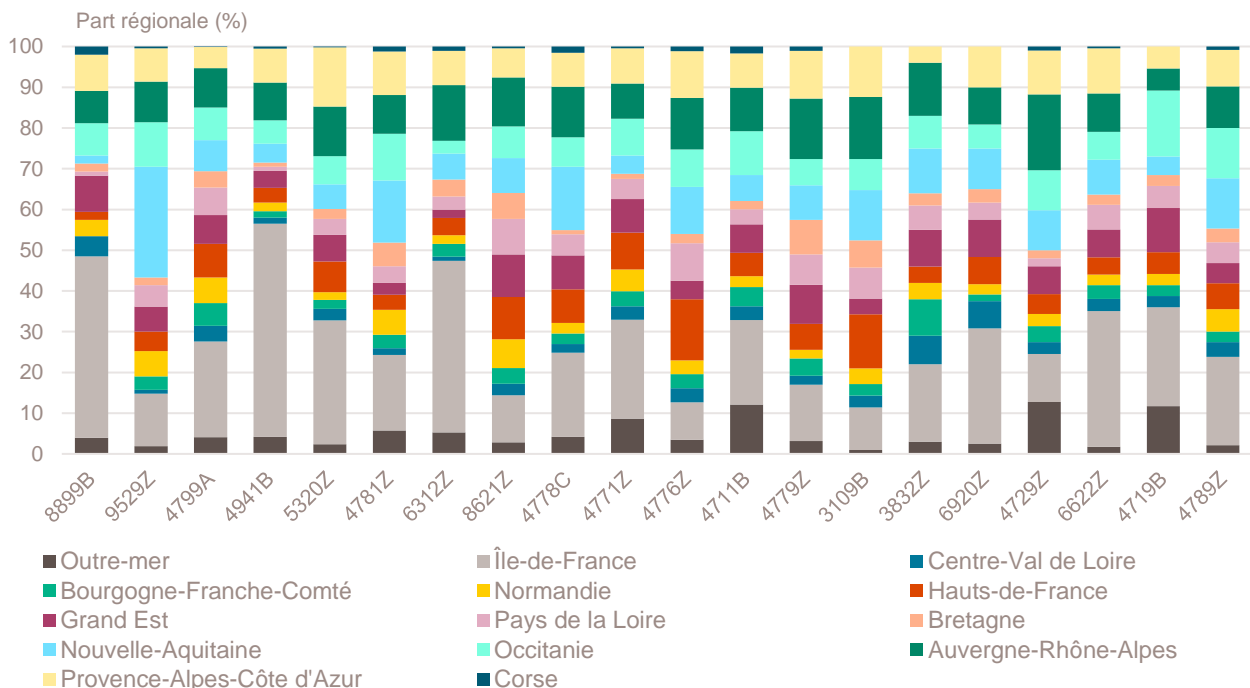
Juillet 2022	Nombre de créations d'entreprises	Part des micro-entrepreneurs %	Évolution juillet 2021-2022 %
8899B-Action sociale sans hébergement n.c.a.	101	91,1	- 63,5
9529Z-Réparation d'autres biens personnels et domestiques	210	81,0	- 50,6
4799A-Vente à domicile	1 712	2,9	- 35,7
4941B-Transports routiers de fret de proximité	193	10,9	- 33,0
5320Z-Autres activités de poste et de courrier	3 795	94,4	- 32,5
4781Z-Commerce de détail alimentaire sur éventaires et marchés	243	75,7	- 30,0
6312Z-Portails Internet	95	46,3	- 28,0
8621Z-Activité des médecins généralistes	423	1,2	- 23,8
4778C-Autres commerces de détail spécialisés divers	193	37,8	- 23,4
4771Z-Commerce de détail d'habillement en magasin spécialisé	243	44,9	- 23,1
4776Z-Comm. de dét. de fleurs, plantes, graines, engrais, animaux de compagnie	87	60,9	- 20,9
4711B-Commerce d'alimentation générale	298	18,1	- 19,9
4779Z-Commerce de détail de biens d'occasion en magasin	94	61,7	- 19,7
3109B-Fabrication d'autres meubles et industries connexes de l'ameublement	105	71,4	- 19,2
3832Z-Récupération de déchets triés	100	79,0	- 16,0
6920Z-Activités comptables	120	10,8	- 15,5
4729Z-Autres commerces de détail alimentaires en magasin spécialisé	102	29,4	- 15,0
6622Z-Activités des agents et courtiers d'assurances	234	25,6	- 14,9
4719B-Autres commerces de détail en magasin non spécialisé	111	44,1	- 14,0
4789Z-Autres commerces de détail sur éventaires et marchés	470	89,4	- 13,6

Note de lecture : de nombreuses activités comptant très peu de créations, l'évolution de leur nombre dans le temps peut être très forte. Afin d'éviter ce biais, seules sont prises en compte les activités qui comptent un nombre de créations supérieur au troisième quartile du mois analysé (à savoir les secteurs avec plus de 84 créations d'entreprises en France).

Champ : France entière, unités légales productives et marchandes, exerçant une activité non agricole (données brutes).

Source : Insee (Sirene). Traitements Observatoire de la création d'entreprise.

## Répartition régionale des activités de ce Top 20, juillet 2022



Champ : France entière, unités légales productives et marchandes, exerçant une activité non agricole (données brutes).

Source : Insee (Sirene). Traitements Observatoire de la création d'entreprise.

## Création d'entreprise en France selon la nature juridique

Juillet 2022	Nombre de créations d'entreprises	Part dans le total %	Évolution juillet 2021-2022 %	Évolution janvier à juillet 2021-2022 %
<b>Entreprises individuelles</b>	<b>57 979</b>	<b>70,2</b>	<b>- 0,2</b>	<b>- 4,7</b>
Micro-entrepreneurs	46 956	56,9	+ 1,9	- 2,9
Entreprises individuelles classiques	11 023	13,4	- 8,3	- 12,8
<b>Sociétés</b>	<b>24 590</b>	<b>29,8</b>	<b>+ 0,8</b>	<b>+ 3,2</b>
SARL & EURL	6 368	7,7	- 5,5	+ 3,6
SAS & SASU	15 506	18,8	+ 0,0	+ 3,2
SCI	14	0,0	- 63,2	- 25,5
Autres <sup>a</sup>	2 702	3,3	+ 27,2	+ 2,8
<b>Total France entière</b>	<b>82 569</b>	<b>100,0</b>	<b>+ 0,1</b>	<b>- 2,6</b>

a. Dont associations, fondations, collectivités territoriales, organismes professionnels, syndicats de propriétaires, etc.

Champ : France entière, unités légales productives et marchandes, exerçant une activité non agricole (données brutes).

Source : Insee (Sirene). Traitements Observatoire de la création d'entreprise.

## Création d'entreprise en France selon le type de la commune d'implantation

Juillet 2022	Nombre de créations d'entreprises	Part dans le total %	Évolution juillet 2021-2022 %	Évolution janvier à juillet 2021-2022 %
Rurale éloignée très peu dense	1 367	1,7	- 5,3	- 2,3
Rurale éloignée peu dense	3 796	4,6	+ 0,3	+ 1,4
Rurale périphérique très peu dense	734	0,9	+ 4,0	+ 2,8
Rurale périphérique peu dense	5 826	7,1	+ 0,3	+ 2,2
Bourg	2 709	3,3	- 3,9	+ 1,7
Petite ville	5 297	6,4	+ 0,7	+ 1,8
Urbaine périphérique peu dense	3 327	4,0	- 2,4	+ 3,3
Urbaine dense	17 909	21,7	- 0,3	- 1,7
Urbaine très dense	41 604	50,4	+ 0,7	- 5,1
<b>Total France entière</b>	<b>82 569</b>	<b>100,0</b>	<b>+ 0,1</b>	<b>- 2,6</b>

Champ : France entière, unités légales productives et marchandes, exerçant une activité non agricole (données brutes).

Sources : Insee (Sirene, COG), IGN 2019, MENJ-DEPP, CGET. Traitements Observatoire de la création d'entreprise.

## Création d'entreprise en France dans les territoires aidés

Juillet 2022	Nombre de créations d'entreprises	Part dans le total %	Évolution juillet 2021-2022 %	Évolution janvier à juillet 2021-2022 %
Zones de revitalisation rurale (ZRR)	9 747	11,8	- 1,0	+ 1,5
Zones d'aide à finalité régionale (AFR)	18 416	22,3	+ 1,4	- 1,6
Petites villes de demain (PVD)	6 654	8,1	- 1,2	+ 1,2
Actions cœur de ville (ACV)	8 938	10,8	+ 3,7	- 4,4

Champ : France entière, unités légales productives et marchandes, exerçant une activité non agricole (données brutes).

Sources : Insee (Sirene, COG), CGET. Traitements Observatoire de la création d'entreprise.

## Création d'entreprise en France selon la région et le département d'implantation

Juillet 2022	Nombre de créations d'entreprises	Part des micro-entrepreneurs %	Évolution juillet 2021-2022 %	Évolution janvier à juillet 2021-2022 %
<b>Auvergne-Rhône-Alpes</b>	<b>9 686</b>	<b>57,4</b>	<b>- 4,0</b>	<b>- 0,8</b>
01 - Ain	673	58,7	- 2,9	+ 3,3
03 - Allier	330	53,6	+ 4,1	+ 1,8
07 - Ardèche	357	54,6	- 5,3	+ 5,4
15 - Cantal	106	51,9	- 0,9	+ 4,6
26 - Drôme	528	53,4	- 13,3	- 2,5
38 - Isère	1 437	62,2	- 2,5	- 1,3
42 - Loire	760	55,0	- 16,3	- 0,3
43 - Haute-Loire	245	44,9	+ 23,7	+ 8,3
63 - Puy-de-Dôme	730	51,6	+ 2,7	- 1,9
69 - Rhône	2 958	58,5	- 4,1	- 1,1
73 - Savoie	571	58,8	- 0,2	- 0,6
74 - Haute-Savoie	991	59,4	- 5,0	- 4,4
<b>Bourgogne-Franche-Comté</b>	<b>2 537</b>	<b>53,4</b>	<b>+ 1,9</b>	<b>- 5,2</b>
21 - Côte-d'Or	569	52,2	+ 0,5	- 8,2
25 - Doubs	496	46,4	- 0,4	- 4,7
39 - Jura	251	49,8	+ 19,0	- 1,1
58 - Nièvre	148	62,8	- 3,3	+ 0,4
70 - Haute-Saône	192	50,0	+ 9,1	+ 5,6
71 - Saône-et-Loire	441	56,7	- 8,3	- 7,2
89 - Yonne	321	62,0	+ 13,8	- 4,7
90 - Territoire-de-Belfort	119	55,5	- 2,5	- 15,1
<b>Bretagne</b>	<b>3 065</b>	<b>50,1</b>	<b>+ 0,5</b>	<b>+ 2,2</b>
22 - Côtes-d'Armor	540	50,2	+ 11,8	+ 4,7
29 - Finistère	735	50,2	- 3,8	+ 2,1
35 - Ille-et-Vilaine	1 108	47,9	- 1,3	- 0,1
56 - Morbihan	682	53,5	+ 0,4	+ 4,6
<b>Centre-Val de Loire</b>	<b>2 278</b>	<b>55,9</b>	<b>- 1,7</b>	<b>- 0,5</b>
18 - Cher	230	50,9	- 8,0	- 4,7
28 - Eure-et-Loir	358	53,4	+ 0,6	+ 0,4
36 - Indre	166	51,2	+ 1,2	- 5,5
37 - Indre-et-Loire	634	56,8	+ 0,8	- 1,3
41 - Loir-et-Cher	289	55,0	+ 17,5	+ 10,3
45 - Loiret	601	60,2	- 10,6	- 1,5
<b>Corse</b>	<b>498</b>	<b>61,8</b>	<b>- 2,7</b>	<b>+ 5,4</b>
2A - Corse-du-Sud	254	62,2	- 14,2	+ 10,0
2B - Haute-corse	244	61,5	+ 13,0	+ 0,6
<b>Grand Est</b>	<b>4 945</b>	<b>58,4</b>	<b>- 2,7</b>	<b>- 3,7</b>
08 - Ardennes	178	63,5	- 12,3	+ 4,3
10 - Aube	328	55,2	+ 18,8	- 4,0
51 - Marne	624	62,8	+ 8,1	- 2,2
52 - Haute-Marne	106	47,2	- 15,2	- 1,9
54 - Meurthe-et-Moselle	607	61,9	- 13,0	- 7,9
55 - Meuse	100	56,0	- 16,0	- 2,4
57 - Moselle	825	57,8	- 0,7	- 3,4
67 - Bas-Rhin	1 189	54,9	- 1,2	- 0,4
68 - Haut-Rhin	677	62,8	+ 0,3	- 10,4
88 - Vosges	311	53,4	- 17,1	- 1,4

Note de lecture : les données détaillées pour chaque région française (hors Mayotte) sont disponibles dans la collection « Fiche statistique mensuelle régionale ».

Champ : France entière, unités légales productives et marchandes, exerçant une activité non agricole (données brutes).

Sources : Insee (Sirene, COG), CGET. Traitements Observatoire de la création d'entreprise.

Juillet 2022	Nombre de créations d'entreprises	Part des micro-entrepreneurs %	Évolution juillet 2021-2022 %	Évolution janvier à juillet 2021-2022 %
<b>Hauts-de-France</b>	<b>5 337</b>	<b>58,8</b>	<b>+ 0,0</b>	<b>- 5,7</b>
02 - Aisne	336	60,7	- 8,7	- 8,7
59 - Nord	2 719	57,3	+ 0,8	- 8,1
60 - Oise	781	62,6	+ 4,8	- 0,8
62 - Pas-de-Calais	1 046	60,1	- 3,5	- 4,0
80 - Somme	455	56,7	+ 3,4	- 0,2
<b>Île-de-France</b>	<b>21 739</b>	<b>54,5</b>	<b>+ 4,3</b>	<b>- 4,0</b>
75 - Paris	6 808	42,1	+ 3,9	+ 0,6
77 - Seine-et-Marne	1 856	64,1	+ 5,7	- 6,5
78 - Yvelines	1 865	63,9	+ 0,7	- 8,4
91 - Essonne	1 704	60,2	+ 7,8	- 4,2
92 - Hauts-de-Seine	2 711	53,3	+ 2,5	- 3,2
93 - Seine-Saint-Denis	2 717	58,3	+ 1,6	- 6,3
94 - Val-de-Marne	2 141	62,7	+ 6,8	- 5,6
95 - Val-d'Oise	1 937	61,9	+ 9,7	- 8,1
<b>Normandie</b>	<b>2 762</b>	<b>54,1</b>	<b>- 7,3</b>	<b>- 6,3</b>
14 - Calvados	709	50,1	+ 0,9	- 8,8
27 - Eure	465	58,7	- 6,6	+ 1,8
50 - Manche	350	53,7	+ 3,9	- 4,3
61 - Orne	218	55,5	- 12,4	- 1,8
76 - Seine-Maritime	1 020	54,6	- 14,4	- 9,5
<b>Nouvelle-Aquitaine</b>	<b>6 772</b>	<b>59,8</b>	<b>- 7,9</b>	<b>- 2,1</b>
16 - Charente	300	59,7	- 10,4	- 0,4
17 - Charente-Maritime	737	62,8	- 6,2	- 0,5
19 - Corrèze	222	62,2	+ 15,6	- 3,2
23 - Creuse	85	65,9	+ 7,6	- 4,7
24 - Dordogne	399	60,4	- 10,9	- 5,3
33 - Gironde	2 358	60,4	- 11,9	- 3,6
40 - Landes	472	57,0	- 11,3	- 0,1
47 - Lot-et-Garonne	297	58,6	- 7,2	- 0,1
64 - Pyrénées-Atlantiques	855	59,6	- 7,8	+ 0,4
79 - Deux-Sèvres	297	53,2	+ 15,1	- 0,2
86 - Vienne	411	59,6	- 0,2	+ 6,7
87 - Haute-Vienne	339	56,3	- 12,2	- 11,3
<b>Occitanie</b>	<b>7 402</b>	<b>60,2</b>	<b>- 3,9</b>	<b>- 3,4</b>
09 - Ariège	160	63,8	- 1,2	+ 1,0
11 - Aude	455	65,3	+ 1,3	+ 3,6
12 - Aveyron	262	58,4	- 1,1	+ 1,3
30 - Gard	874	60,4	- 2,3	- 0,6
31 - Haute-Garonne	1 977	60,0	- 2,1	- 8,4
32 - Gers	177	61,0	- 14,5	- 2,9
34 - Hérault	1 777	58,4	- 8,0	- 4,5
46 - Lot	168	53,0	- 16,4	+ 0,7
48 - Lozère	58	53,4	- 7,9	- 10,1
65 - Hautes-Pyrénées	205	65,4	- 4,2	+ 0,9
66 - Pyrénées-Orientales	589	60,8	- 7,1	- 0,5
81 - Tarn	410	58,8	+ 4,9	- 0,1
82 - Tarn-et-Garonne	290	65,2	+ 5,8	- 2,0

Note de lecture : les données détaillées pour chaque région française (hors Mayotte) sont disponibles dans la collection « Fiche statistique mensuelle régionale ».

Champ : France entière, unités légales productives et marchandes, exerçant une activité non agricole (données brutes).

Sources : Insee (Sirene, COG), CGET. Traitements Observatoire de la création d'entreprise.



Juillet 2022	Nombre de créations d'entreprises	Part des micro-entrepreneurs %	Évolution juillet 2021-2022 %	Évolution janvier à juillet 2021-2022 %
<b>Pays de la Loire</b>	<b>3 892</b>	<b>57,0</b>	<b>- 0,9</b>	<b>- 3,6</b>
44 - Loire-Atlantique	1 690	57,9	- 4,9	- 5,0
49 - Maine-et-Loire	817	57,2	- 0,8	- 5,0
53 - Mayenne	249	50,6	- 4,2	- 8,9
72 - Sarthe	453	57,8	+ 10,0	- 0,2
85 - Vendée	683	56,1	+ 4,8	+ 1,9
<b>Provence-Alpes-Côte d'Azur</b>	<b>8 739</b>	<b>64,5</b>	<b>+ 5,2</b>	<b>+ 0,1</b>
04 - Alpes-de-Haute-Provence	196	61,2	- 5,8	+ 3,6
05 - Hautes-Alpes	229	64,2	+ 27,9	+ 9,9
06 - Alpes-Maritimes	2 158	66,7	+ 1,7	+ 4,8
13 - Bouches-du-Rhône	3 637	63,8	+ 9,6	- 2,6
83 - Var	1 709	63,4	+ 3,6	- 0,5
84 - Vaucluse	810	64,8	- 2,9	- 2,1
<b>France métrop. hors Île-de-France</b>	<b>57 913</b>	<b>58,5</b>	<b>- 2,1</b>	<b>- 2,3</b>
<b>France métropolitaine</b>	<b>79 652</b>	<b>57,4</b>	<b>- 0,4</b>	<b>- 2,8</b>
<b>France d'outre-mer</b>	<b>2 917</b>	<b>41,5</b>	<b>+ 15,7</b>	<b>+ 4,6</b>
971 - Guadeloupe	603	46,6	- 1,6	+ 12,7
972 - Martinique	865	22,9	+ 69,6	- 0,6
973 - Guyane	289	47,4	+ 2,8	+ 9,3
974 - La Réunion	1 018	54,0	+ 4,4	+ 4,1
976 - Mayotte	142	31,0	- 0,7	- 5,1
<b>France entière</b>	<b>82 569</b>	<b>56,9</b>	<b>+ 0,1</b>	<b>- 2,6</b>

Lecture : en juillet 2022, 3 892 entreprises ont été créées en Pays de la Loire (dont 57 % de micro-entrepreneurs), un nombre en baisse de - 0,9 % par rapport à juillet 2021. Le nombre cumulé de créations dans la région sur janvier-juillet 2022 a baissé de - 3,6 % par rapport au cumul des créations d'entreprises sur la même période de 2021.

Note de lecture : les données détaillées pour chaque région française (hors Mayotte) sont disponibles dans la collection « Fiche statistique mensuelle régionale ».

Champ : France entière, unités légales productives et marchandes, exerçant une activité non agricole (données brutes).

Sources : Insee (Sirene, COG), CGET. Traitements Observatoire de la création d'entreprise.

## Méthodologie

Pour réaliser ce document, l'Observatoire de la création (OCE) de Bpifrance Création se sert des informations statistiques brutes (non corrigées des variations saisonnières et des jours ouvrés) du répertoire des entreprises et des établissements (REE) de la base de données Sirene, des fichiers du Code officiel géographique (COG), tous deux mis à disposition par l'Insee, ainsi que de bases complémentaires pour les données communales ; la base du CGET pour les communes en ZRR et la base de la direction de l'évaluation, de la prospective et de la performance (DEPP) du ministère chargé de l'éducation nationale pour la typologie de communes.

➔ [Pour les données corrigées, voir le site de l'Insee.](#)

Après une première publication des chiffres mensuels (données provisoires), l'Insee procède à une première révision le mois suivant (données semi-définitives), puis à une seconde un mois après pour arrêter les chiffres (données définitives). Seules les données antérieures à deux mois sont donc définitives. Les travaux de l'OCE intégrant au fur et à mesure ces révisions, les données peuvent alors être différentes d'une publication à l'autre pour les trois mois les plus récents.

Les résultats statistiques présentés portent, à compter de 2022, sur l'ensemble des unités légales productives et marchandes, exerçant une activité économique réelle dans l'industrie, la construction, le commerce ou les services. Sauf mention particulière, ils concernent la France.

➔ [Pour en savoir plus sur le dispositif rénové de calcul des créations, voir le site de l'Insee.](#)

## Calculs

Sur les 732 secteurs d'activité répertoriés dans la nomenclature d'activités française (NAF), la plupart comptent peu ou prou de créations d'entreprises dans chaque territoire. Pour éviter que ces secteurs ne biaisent les calculs, seuls sont pris en compte ceux qui comptent un nombre de créations d'entreprises supérieur au 3<sup>e</sup> quartile du mois analysé.

## Définitions

La définition des **créations d'entreprises** s'appuie sur les concepts harmonisés au niveau européen. Elles correspondent aux nouvelles immatriculations dans le répertoire REE, qui enregistrent un début d'activité relevant de l'un des cas suivants : création de nouveaux moyens de production ; redémarrage d'une activité après une interruption de plus d'un an ; redémarrage d'une activité après une interruption de moins d'un an, mais avec changement d'activité ; reprise, par une entreprise nouvelle, des activités d'une autre entreprise s'il n'y a pas continuité entre la situation du cédant et celle du repreneur, en termes d'activité et de localisation.

Pour les **micro-entrepreneurs** (ex-auto-entrepreneurs), les créations ne sont pas dénombrées selon le concept européen. Il y a bien immatriculation dans le répertoire Sirene, mais sans savoir s'il y aura ou pas un début d'activité. Par ailleurs, certaines immatriculations ne seront pas validées par l'Agence centrale des organismes de Sécurité sociale (Acoss), comme les personnes relevant de la mutualité sociale agricole ou de professions réglementées qui n'ont pas le droit d'être micro-entrepreneur. Sont définis comme micro-entrepreneurs, tous les entrepreneurs individuels inscrits sous le régime fiscal de la micro-entreprise et soumis au régime micro-social simplifié.

➔ [Pour en savoir plus, voir le site de Bpifrance Création.](#)

Les **zones de revitalisation rurale** (ZRR) regroupent les communes peu densément peuplées et caractérisées comme fragiles pour des raisons socio-économiques. Le classement des communes en ZRR permet aux entreprises qui y sont installées de bénéficier d'aides fiscales. Les **zones d'aide à finalité régionale** (AFR) correspondent aux territoires de l'Union européenne présentant des retards de développement, dans lesquelles l'État et les collectivités locales ont pu allouer, entre 2014 et 2020, des aides aux entreprises pour encourager les investissements et la création durable d'emplois. Le programme **Petites villes de demain** (PVD) permet aux villes de moins de 20 000 habitants sélectionnées, de bénéficier d'un soutien de l'État et de ses partenaires pour élaborer et mettre en œuvre leurs projets de revitalisation. Le programme **Action cœur de ville** (ACV) vise à soutenir le travail des collectivités locales, à inciter les acteurs du logement, du commerce et de l'urbanisme à réinvestir les centres-villes, à favoriser le maintien ou l'implantation d'activités en cœur de ville, afin d'améliorer les conditions de vie dans les villes moyennes.

Une **typologie des communes en neuf catégories** a été établie par la Direction de l'évaluation, de la prospective et de la performance du ministère en charge de l'Éducation nationale pour décrire le système éducatif. Cette caractérisation du territoire, basée sur un croisement d'approches morphologique et fonctionnelle, permet de distinguer plusieurs types de communes rurales et urbaines. Elle a l'avantage d'être plus précise que l'approche par grille de densité, jusqu'ici utilisée, surtout pour décrire les zones rurales.

Bpifrance Création – Observatoire de la création d'entreprise (OCE)

27-31, avenue du Général Leclerc, 94700 Maisons-Alfort

Publication 100 % numérique mise en ligne le 30/08/2022.

Toute reproduction partielle ou totale à usage collectif de la présente publication est autorisée à la condition expresse de citer la source ainsi : « Observatoire de la création d'entreprise. La création d'entreprise en France, chiffres de juillet 2022. Bpifrance Création, août 2022 ».

Contact : utilisez le formulaire de contact sur le site de Bpifrance Création.