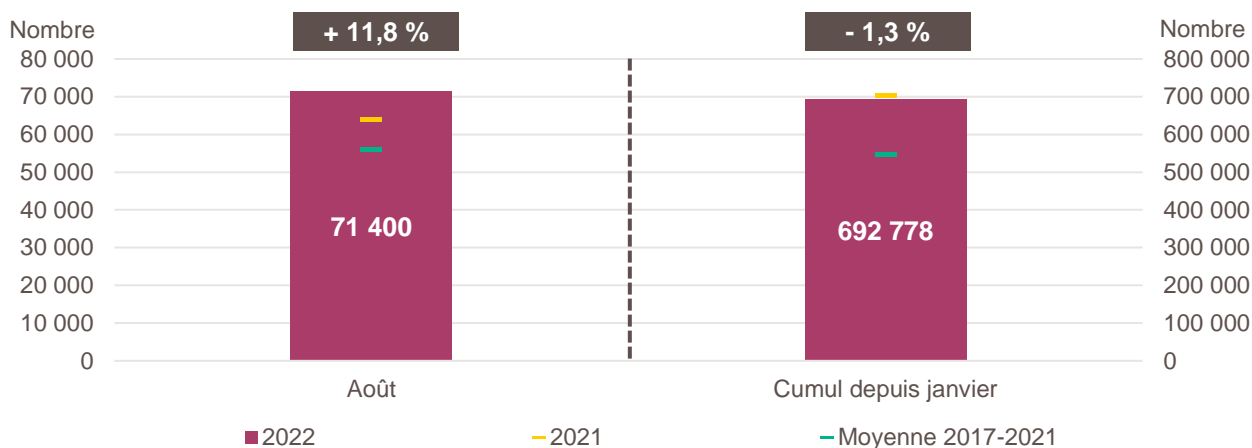


Avertissement : à compter de janvier 2022, les créations d'entreprises sont calculées selon le dispositif rénové par l'Insee. Il en résulte un relèvement en niveau des créations d'entreprises. Les données de cette publication ne sont donc pas comparables à celles des productions précédentes pour le mois concerné

Pour en savoir plus : [documentation de l'Insee](#)

Création d'entreprise en France en août 2022 et cumul depuis le début de l'année



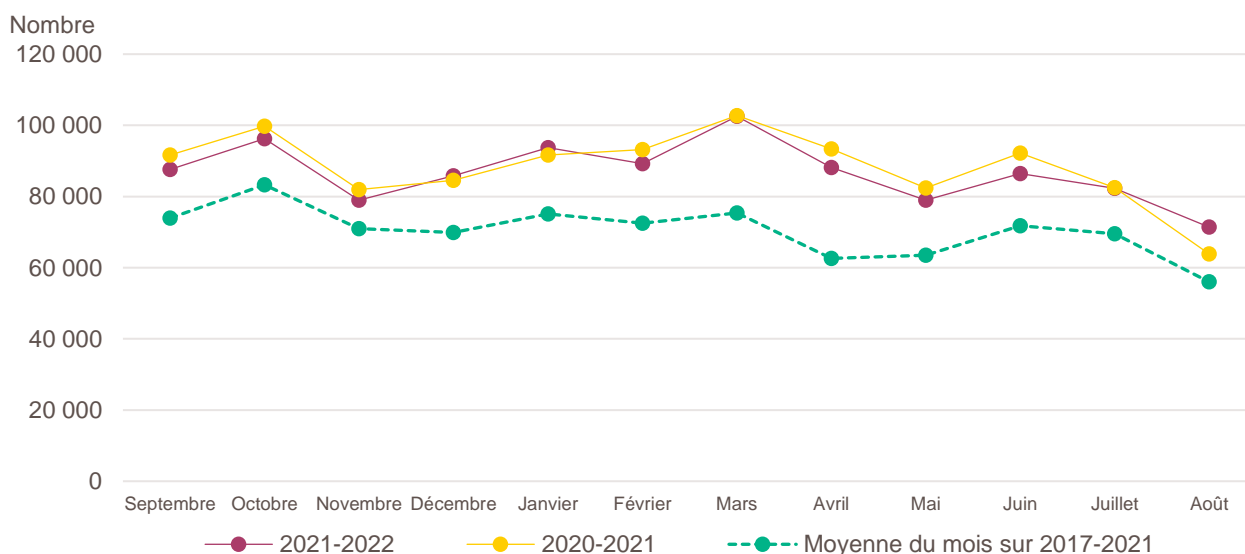
Lecture de la partie gauche : en août 2022, 71 400 entreprises ont été créées en France, soit + 11,8 % par rapport aux 63 866 d'août 2021 (marque jaune). Le nombre moyen de créations d'entreprises est de 56 018 pour le mois d'août sur la période couvrant les années 2017 à 2021 (marque verte).

Lecture de la partie droite : le nombre cumulé de créations depuis le début de l'année 2022 s'élève à 692 778, soit - 1,3 % par rapport aux 701 914 de janvier à août 2021 (marque jaune). Le nombre moyen de créations d'entreprises entre janvier et août sur la période couvrant les années 2017 à 2021 est de 546 430 (marque verte).

Champ : France entière, unités légales productives et marchandes, exerçant une activité non agricole (données brutes).

Source : Insee (Sirene). Traitements Observatoire de la création d'entreprise.

Évolution de la création d'entreprise en France sur douze mois glissants



Lecture : en septembre 2020, 91 640 entreprises ont été créées en France contre 87 597 en septembre 2021 et 73 937 en moyenne pour les mois de septembre 2017 à 2021.

Champ : France entière, unités légales productives et marchandes, exerçant une activité non agricole (données brutes).

Source : Insee (Sirene). Traitements Observatoire de la création d'entreprise.

Création d'entreprise en France selon le secteur d'activité

Août 2022	Nombre de créations d'entreprises	Part des micro-entrepreneurs %	Évolution août 2021-2022 %	Évolution janvier à août 2021-2022 %
Activités secondaires	10 076	52,2	+ 17,7	+ 6,1
Industrie	4 221	47,6	+ 32,1	+ 14,2
Construction	5 855	55,4	+ 9,1	+ 2,0
Activités de type commerce	18 112	61,3	+ 5,0	- 9,8
Commerce de détail	6 038	48,5	- 5,5	- 23,7
Commerce de gros	1 813	50,1	+ 2,7	- 13,6
Commerce de bouche ^a	221	39,8	+ 5,2	- 2,6
Commerce et réparation automobiles	1 394	59,9	- 3,4	- 6,8
Hébergement	412	34,7	- 1,7	+ 8,1
Restauration	1 976	40,7	+ 12,3	- 17,5
Services en direction des personnes	6 258	86,2	+ 18,8	+ 17,0
Activités de type services	43 212	65,2	+ 13,6	+ 1,2
Immobilier	2 434	32,2	- 0,8	+ 1,8
Transports et entreposage	5 446	81,5	- 20,8	- 41,4
Activités scientifiques et techniques	11 975	73,7	+ 25,9	+ 17,1
Activités de soutien aux entreprises	5 794	66,8	+ 35,7	+ 17,6
Information et communication	4 314	73,5	+ 27,6	+ 12,1
Enseignement	4 288	86,5	+ 25,9	+ 16,5
Arts, spectacles et activités récréatives	2 533	64,9	+ 25,8	+ 26,7
Santé humaine et action sociale ^b	4 527	32,4	+ 2,2	+ 4,7
Activités financières et d'assurance	1 901	12,5	+ 11,2	+ 7,2
Activités des sociétés holding	545	0,0	- 4,7	+ 7,9
Total France entière	71 400	62,3	+ 11,8	- 1,3

a. Ce regroupement de secteurs, composé par l'OCE, comprend les activités de charcuterie (10.13B), la cuisson de produits de boulangerie (10.71B), les boulangeries et boulangeries-pâtisseries (10.71C), ainsi que les pâtisseries (10.71D). Dans la nomenclature d'activité française NAF rév.2, ces activités appartiennent au secteur de l'industrie manufacturière alimentaire.

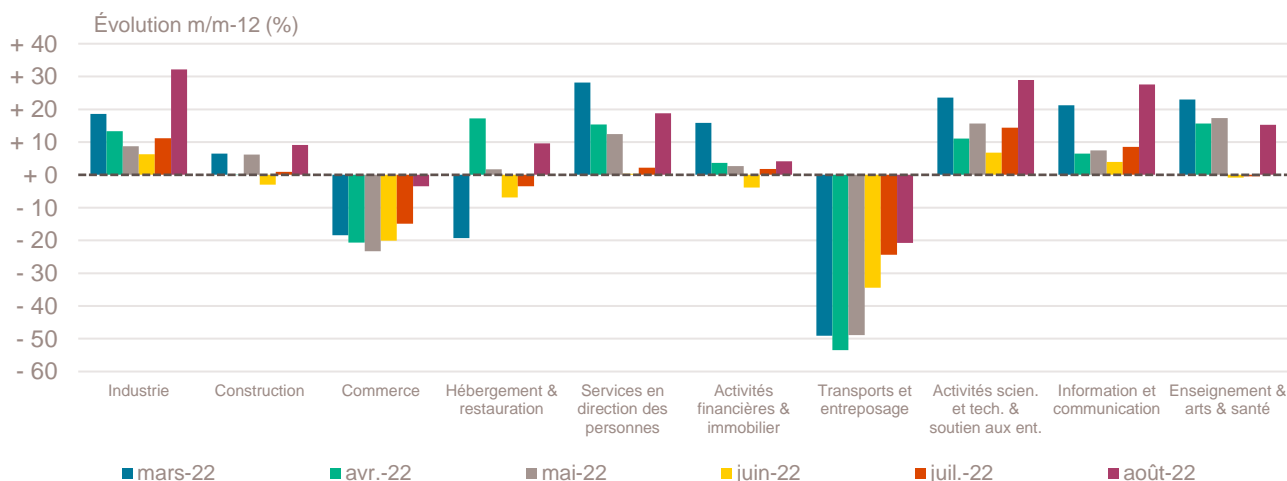
b. Dans ce secteur regroupé de la NAF rév.2, le nombre de créations d'entreprises relevant de l'action sociale est très faible.

Lecture : en août 2022, 4 221 entreprises ont été créées en France dans l'industrie (dont 47,6 % de micro-entrepreneurs), un nombre en hausse de + 32,1 % par rapport à août 2021 et un nombre cumulé sur janvier-août 2022 en hausse de + 14,2 % par rapport au cumul des créations d'entreprises sur la même période de 2021.

Champ : France entière, unités légales productives et marchandes, exerçant une activité non agricole (données brutes).

Source : Insee (Sirene). Traitements Observatoire de la création d'entreprise.

Variation du nombre de créations d'entreprises par secteur d'activité en France



Champ : France entière, unités légales productives et marchandes, exerçant une activité non agricole (données brutes).

Source : Insee (Sirene). Traitements Observatoire de la création d'entreprise.

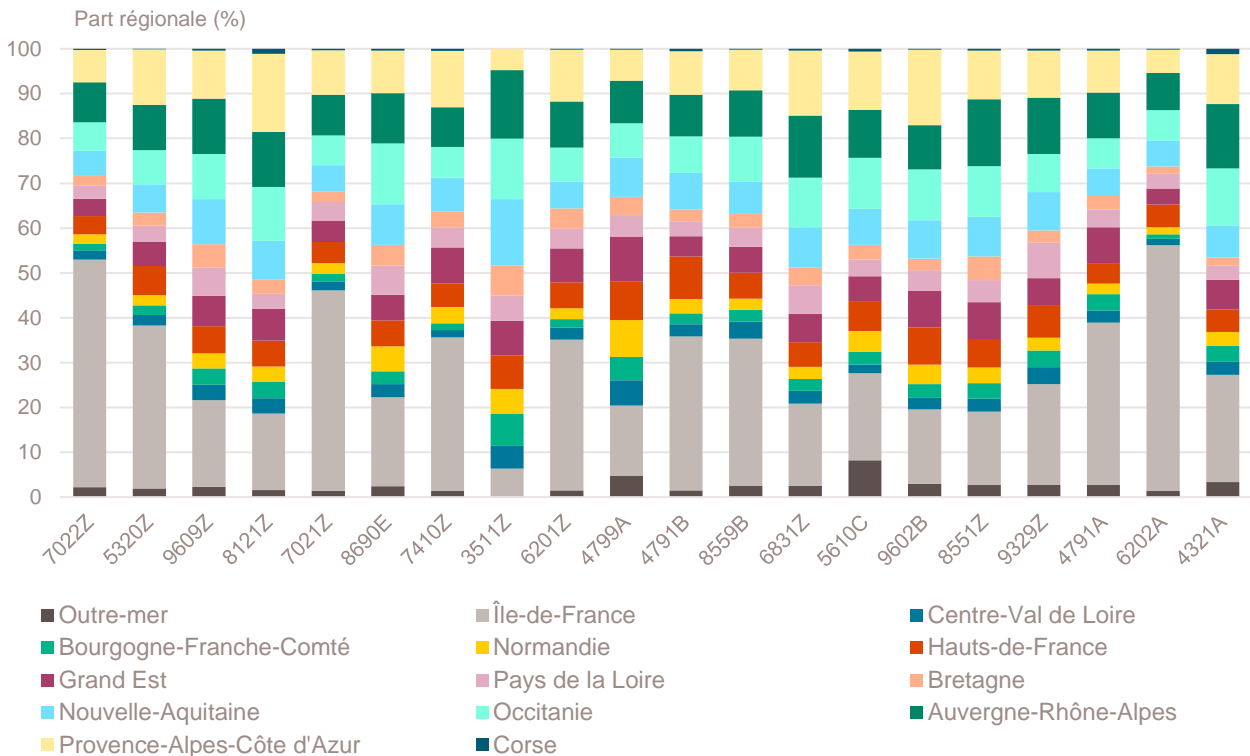
Top 20 des activités en nombre de créations d'entreprises en France

Août 2022	Nombre de créations d'entreprises	Part des micro-entrepreneurs %	Évolution août 2021-2022 %
7022Z-Conseil pour les affaires et autres conseils de gestion	4 936	75,0	+ 24,6
5320Z-Autres activités de poste et de courrier	3 844	94,3	- 30,0
9609Z-Autres services personnels n.c.a.	3 674	92,3	+ 26,2
8121Z-Nettoyage courant des bâtiments	2 192	87,3	+ 37,0
7021Z-Conseil en relations publiques et communication	1 664	91,6	+ 34,2
8690E-Activités des professionnels de la rééduc., appareillage et pédi.-podo.	1 630	21,2	+ 12,2
7410Z-Activités spécialisées de design	1 581	84,2	+ 42,6
3511Z-Production d'électricité	1 560	0,3	+ 108,8
6201Z-Programmation informatique	1 518	80,4	+ 30,7
4799A-Vente à domicile	1 345	3,4	- 28,7
4791B-Vente à distance sur catalogue spécialisé	1 340	68,3	+ 7,0
8559B-Autres enseignements	1 189	88,6	+ 16,1
6831Z-Agences immobilières	1 147	66,3	- 11,6
5610C-Restauration de type rapide	1 122	40,1	+ 4,3
9602B-Soins de beauté	1 070	81,5	+ 17,7
8551Z-Enseignement de disciplines sportives et d'activités de loisirs	1 054	93,5	+ 21,6
9329Z-Autres activités récréatives et de loisirs	1 001	90,1	+ 39,4
4791A-Vente à distance sur catalogue général	985	77,9	+ 30,1
6202A-Conseil en systèmes et logiciels informatiques	949	60,4	+ 24,2
4321A-Travaux d'installation électrique dans tous locaux	899	65,9	+ 2,7

Champ : France entière, unités légales productives et marchandes, exerçant une activité non agricole (données brutes).

Source : Insee (Sirene). Traitements Observatoire de la création d'entreprise.

Répartition régionale des activités de ce Top 20, août 2022



Champ : France entière, unités légales productives et marchandes, exerçant une activité non agricole (données brutes).

Source : Insee (Sirene). Traitements Observatoire de la création d'entreprise.

Top 20 des activités en termes de croissance du nombre de créations d'entreprises

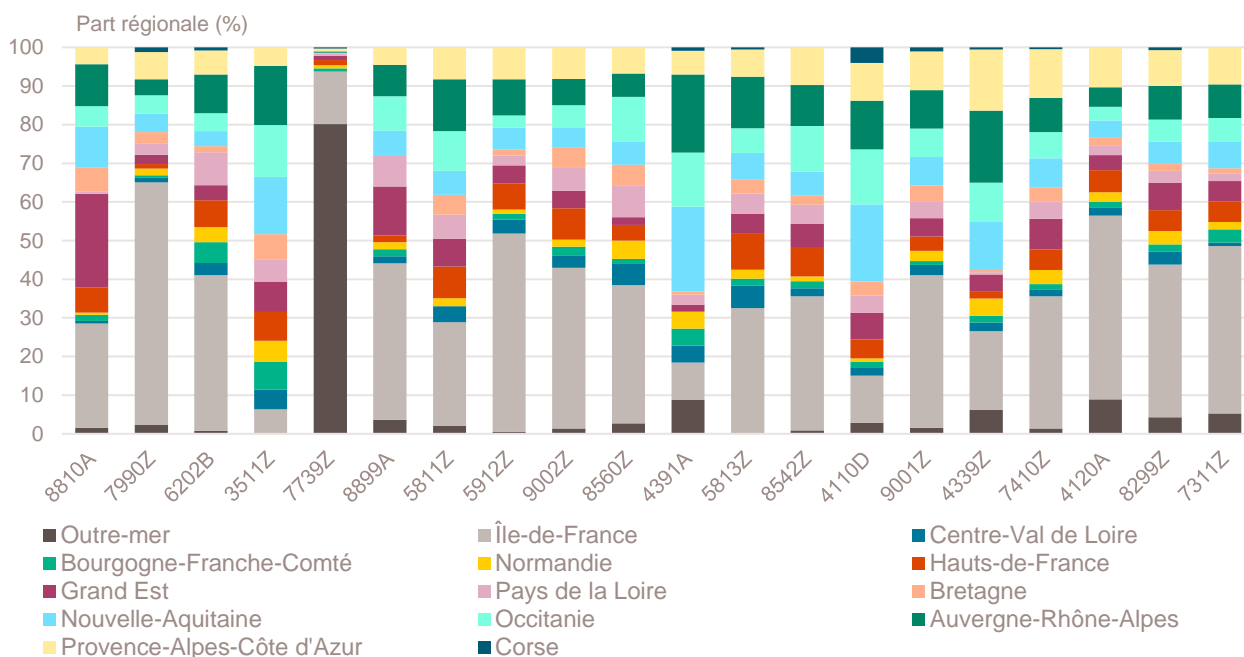
Août 2022	Nombre de créations d'entreprises	Part des micro-entrepreneurs %	Évolution août 2021-2022 %
8810A-Aide à domicile	322	88,5	+ 155,6
7990Z-Autres services de réservation et activités connexes	169	93,5	+ 138,0
6202B-Tierce maintenance de systèmes et d'applications informatiques	129	70,5	+ 115,0
3511Z-Production d'électricité	1 560	0,3	+ 108,8
7739Z-Loca et loca-bail d'autres machines, équipements et biens matériels n.c.a.	368	5,4	+ 80,4
8899A-Autre accueil ou accomp. sans hébergement d'enfants et d'adolescents	111	94,6	+ 73,4
5811Z-Édition de livres	97	75,3	+ 67,2
5912Z-Post-production de films, de vidéo et de programmes de télévision	193	94,3	+ 66,4
9002Z-Activités de soutien au spectacle vivant	221	87,8	+ 56,7
8560Z-Activités de soutien à l'enseignement	148	93,2	+ 52,6
4391A-Travaux de charpente	114	57,0	+ 52,0
5813Z-Édition de journaux	172	94,8	+ 50,9
8542Z-Enseignement supérieur	329	97,9	+ 48,2
4110D-Supports juridiques de programmes	246	0,0	+ 47,3
9001Z-Arts du spectacle vivant	190	80,0	+ 45,0
4339Z-Autres travaux de finition	177	79,1	+ 43,9
7410Z-Activités spécialisées de design	1 581	84,2	+ 42,6
4120A-Construction de maisons individuelles	280	20,0	+ 42,1
8299Z-Autres activités de soutien aux entreprises n.c.a.	541	70,8	+ 40,9
7311Z-Activités des agences de publicité	208	59,1	+ 40,5

Note de lecture : de nombreuses activités comptant très peu de créations, l'évolution de leur nombre dans le temps peut être très forte. Afin d'éviter ce biais, seules sont prises en compte les activités qui comptent un nombre de créations supérieur au troisième quartile du mois analysé (à savoir les secteurs avec plus de 70,5 créations d'entreprises en France).

Champ : France entière, unités légales productives et marchandes, exerçant une activité non agricole (données brutes).

Source : Insee (Sirene). Traitements Observatoire de la création d'entreprise.

Répartition régionale des activités de ce Top 20, août 2022



Champ : France entière, unités légales productives et marchandes, exerçant une activité non agricole (données brutes).

Source : Insee (Sirene). Traitements Observatoire de la création d'entreprise.

Top 20 des activités en termes de décroissance du nombre de créations d'entreprises

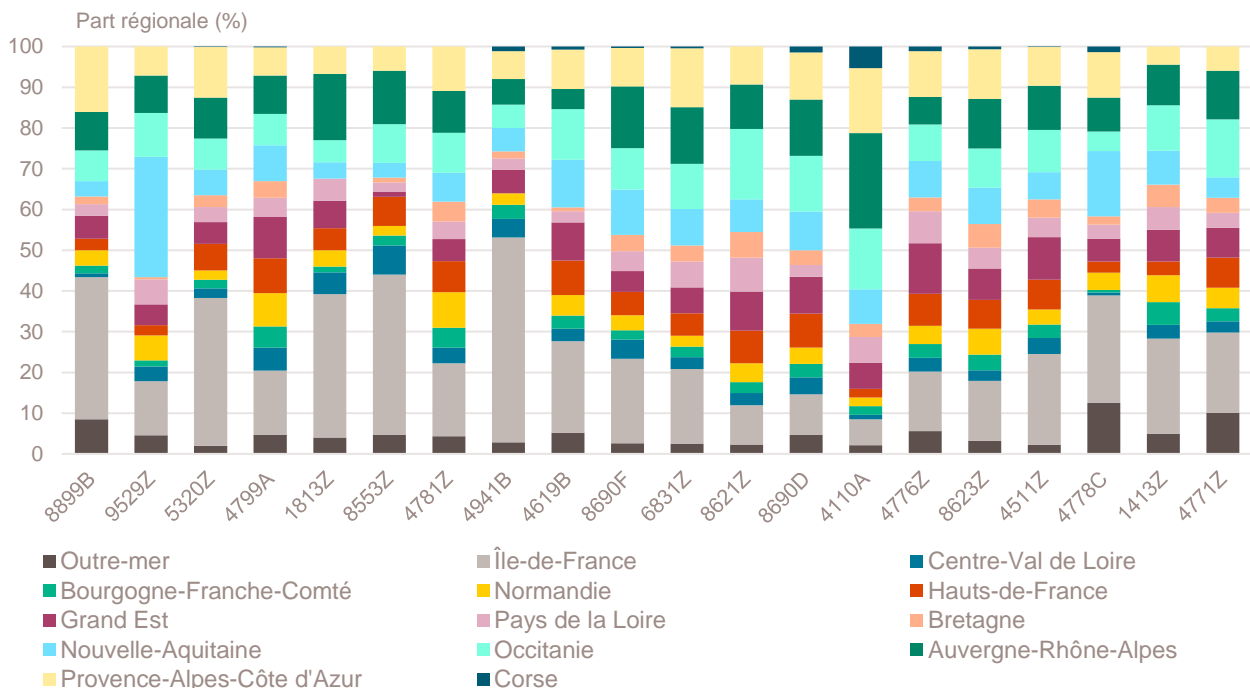
Août 2022	Nombre de créations d'entreprises	Part des micro-entrepreneurs %	Évolution août 2021-2022 %
8899B-Action sociale sans hébergement n.c.a.	106	91,5	- 51,4
9529Z-Réparation d'autres biens personnels et domestiques	196	85,2	- 44,2
5320Z-Autres activités de poste et de courrier	3 844	94,3	- 30,0
4799A-Vente à domicile	1 345	3,4	- 28,7
1813Z-Activités de pré-presse	74	89,2	- 28,2
8553Z-Enseignement de la conduite	84	66,7	- 22,9
4781Z-Commerce de détail alimentaire sur éventaires et marchés	184	75,5	- 21,7
4941B-Transports routiers de fret de proximité	175	20,6	- 17,5
4619B-Autres intermédiaires du commerce en produits divers	651	79,1	- 13,7
8690F-Activités de santé humaine non classées ailleurs	573	88,7	- 12,3
6831Z-Agences immobilières	1 147	66,3	- 11,6
8621Z-Activité des médecins généralistes	301	1,3	- 11,2
8690D-Activités des infirmiers et des sages-femmes	884	4,5	- 10,8
4110A-Promotion immobilière de logements	94	1,1	- 9,6
4776Z-Comm. de dét. de fleurs, plantes, graines, engrais, animaux de compagnie	89	48,3	- 8,2
8623Z-Pratique dentaire	156	0,6	- 8,2
4511Z-Commerce de voitures et de véhicules automobiles légers	714	62,5	- 7,9
4778C-Autres commerces de détail spécialisés divers	144	46,5	- 7,7
1413Z-Fabrication de vêtements de dessus	180	87,2	- 7,7
4771Z-Commerce de détail d'habillement en magasin spécialisé	218	45,9	- 6,0

Note de lecture : de nombreuses activités comptant très peu de créations, l'évolution de leur nombre dans le temps peut être très forte. Afin d'éviter ce biais, seules sont prises en compte les activités qui comptent un nombre de créations supérieur au troisième quartile du mois analysé (à savoir les secteurs avec plus de 70,5 créations d'entreprises en France).

Champ : France entière, unités légales productives et marchandes, exerçant une activité non agricole (données brutes).

Source : Insee (Sirene). Traitements Observatoire de la création d'entreprise.

Répartition régionale des activités de ce Top 20, août 2022



Champ : France entière, unités légales productives et marchandes, exerçant une activité non agricole (données brutes).

Source : Insee (Sirene). Traitements Observatoire de la création d'entreprise.

Création d'entreprise en France selon la nature juridique

Août 2022	Nombre de créations d'entreprises	Part dans le total %	Évolution août 2021-2022 %	Évolution janvier à août 2021-2022 %
Entreprises individuelles	53 957	75,6	+ 12,3	- 3,1
Micro-entrepreneurs	44 510	62,3	+ 13,8	- 1,4
Entreprises individuelles classiques	9 447	13,2	+ 6,1	- 11,0
Sociétés	17 443	24,4	+ 10,1	+ 3,8
SARL & EURL	4 807	6,7	+ 9,1	+ 4,0
SAS & SASU	11 157	15,6	+ 8,8	+ 3,6
SCI	17	0,0	- 10,5	- 24,2
Autres ^a	1 462	2,0	+ 26,1	+ 4,4
Total France entière	71 400	100,0	+ 11,8	- 1,3

a. Dont associations, fondations, collectivités territoriales, organismes professionnels, syndicats de propriétaires, etc.

Champ : France entière, unités légales productives et marchandes, exerçant une activité non agricole (données brutes).

Source : Insee (Sirene). Traitements Observatoire de la création d'entreprise.

Création d'entreprise en France selon le type de la commune d'implantation

Août 2022	Nombre de créations d'entreprises	Part dans le total %	Évolution août 2021-2022 %	Évolution janvier à août 2021-2022 %
Rurale éloignée très peu dense	1 145	1,6	+ 11,2	- 1,2
Rurale éloignée peu dense	3 200	4,5	+ 8,1	+ 2,0
Rurale périphérique très peu dense	648	0,9	+ 14,7	+ 3,9
Rurale périphérique peu dense	5 068	7,1	+ 10,9	+ 3,0
Bourg	2 247	3,1	+ 9,8	+ 2,4
Petite ville	4 416	6,2	+ 8,5	+ 2,4
Urbaine périphérique peu dense	2 859	4,0	+ 7,3	+ 3,6
Urbaine dense	15 253	21,4	+ 10,2	- 0,7
Urbaine très dense	36 564	51,2	+ 13,8	- 3,5
Total France entière	71 400	100,0	+ 11,8	- 1,3

Champ : France entière, unités légales productives et marchandes, exerçant une activité non agricole (données brutes).

Sources : Insee (Sirene, COG), IGN 2019, MENJ-DEPP, CGET. Traitements Observatoire de la création d'entreprise.

Création d'entreprise en France dans les territoires aidés

Août 2022	Nombre de créations d'entreprises	Part dans le total %	Évolution août 2021-2022 %	Évolution janvier à août 2021-2022 %
Zones de revitalisation rurale (ZRR)	8 190	11,5	+ 8,0	+ 2,1
Zones d'aide à finalité régionale (AFR)	15 995	22,4	+ 9,5	- 0,7
Petites villes de demain (PVD)	5 758	8,1	+ 14,4	+ 2,4
Actions cœur de ville (ACV)	7 430	10,4	+ 8,1	- 3,3

Champ : France entière, unités légales productives et marchandes, exerçant une activité non agricole (données brutes).

Sources : Insee (Sirene, COG), CGET. Traitements Observatoire de la création d'entreprise.

Création d'entreprise en France selon la région et le département d'implantation

Août 2022	Nombre de créations d'entreprises	Part des micro-entrepreneurs %	Évolution août 2021-2022 %	Évolution janvier à août 2021-2022 %
Auvergne-Rhône-Alpes	7 849	62,1	+ 5,1	- 0,3
01 - Ain	537	63,3	+ 2,7	+ 3,1
03 - Allier	250	58,4	+ 13,1	+ 3,1
07 - Ardèche	253	60,5	- 7,3	+ 4,1
15 - Cantal	79	51,9	+ 12,9	+ 5,2
26 - Drôme	456	66,2	+ 1,6	- 2,2
38 - Isère	1 236	67,9	+ 5,5	- 0,8
42 - Loire	639	61,8	+ 10,2	+ 0,5
43 - Haute-Loire	138	47,1	+ 10,4	+ 8,4
63 - Puy-de-Dôme	561	52,6	+ 24,4	+ 0,2
69 - Rhône	2 351	62,3	+ 1,8	- 0,9
73 - Savoie	426	56,1	- 3,6	- 0,9
74 - Haute-Savoie	923	64,8	+ 8,1	- 3,2
Bourgogne-Franche-Comté	2 052	62,5	+ 0,8	- 4,7
21 - Côte-d'Or	452	67,0	- 2,4	- 7,8
25 - Doubs	401	57,9	+ 0,8	- 4,1
39 - Jura	151	59,6	- 0,7	- 1,1
58 - Nièvre	113	57,5	- 5,0	- 0,2
70 - Haute-Saône	163	62,0	+ 6,5	+ 5,6
71 - Saône-et-Loire	413	67,6	+ 6,7	- 5,9
89 - Yonne	242	59,9	- 8,3	- 5,2
90 - Territoire-de-Belfort	117	58,1	+ 17,0	- 12,2
Bretagne	2 553	57,9	+ 7,9	+ 2,7
22 - Côtes-d'Armor	453	53,2	+ 28,0	+ 6,7
29 - Finistère	629	58,5	- 0,5	+ 1,7
35 - Ille-et-Vilaine	929	61,7	+ 9,4	+ 0,7
56 - Morbihan	542	54,6	+ 1,9	+ 4,4
Centre-Val de Loire	2 046	61,0	+ 8,0	+ 0,3
18 - Cher	207	65,2	+ 14,4	- 2,9
28 - Eure-et-Loir	358	62,3	+ 18,9	+ 2,1
36 - Indre	142	57,7	+ 8,4	- 4,0
37 - Indre-et-Loire	550	62,2	- 1,6	- 1,3
41 - Loir-et-Cher	245	55,9	+ 11,9	+ 10,4
45 - Loiret	544	60,7	+ 7,9	- 0,6
Corse	373	51,7	+ 28,2	+ 6,9
2A - Corse-du-Sud	194	53,1	+ 45,9	+ 12,1
2B - Haute-corse	179	50,3	+ 13,3	+ 1,5
Grand Est	4 501	61,3	+ 4,6	- 2,9
08 - Ardennes	138	65,9	+ 4,5	+ 4,2
10 - Aube	273	59,7	+ 18,7	- 2,1
51 - Marne	514	69,1	+ 8,4	- 1,3
52 - Haute-Marne	113	47,8	+ 34,5	+ 1,1
54 - Meurthe-et-Moselle	544	60,1	+ 1,9	- 6,9
55 - Meuse	124	59,7	+ 18,1	- 0,3
57 - Moselle	832	64,4	+ 3,0	- 2,8
67 - Bas-Rhin	1 049	57,8	- 3,8	- 0,8
68 - Haut-Rhin	649	61,5	+ 7,6	- 8,7
88 - Vosges	265	58,9	+ 8,2	- 0,5

Note de lecture : les données détaillées pour chaque région française (hors Mayotte) sont disponibles dans la collection « Fiche statistique mensuelle régionale ».

Champ : France entière, unités légales productives et marchandes, exerçant une activité non agricole (données brutes).

Sources : Insee (Sirene, COG), CGET. Traitements Observatoire de la création d'entreprise.

Août 2022	Nombre de créations d'entreprises	Part des micro-entrepreneurs %	Évolution août 2021-2022 %	Évolution janvier à août 2021-2022 %
Hauts-de-France	4 230	62,6	+ 0,3	- 5,2
02 - Aisne	322	61,2	+ 27,8	- 5,8
59 - Nord	2 059	63,4	- 2,7	- 7,7
60 - Oise	592	63,9	- 6,9	- 1,5
62 - Pas-de-Calais	877	61,5	+ 3,1	- 3,4
80 - Somme	380	60,0	+ 5,0	+ 0,3
Île-de-France	19 873	64,2	+ 26,5	- 1,5
75 - Paris	5 966	55,5	+ 27,5	+ 2,9
77 - Seine-et-Marne	1 638	72,2	+ 20,4	- 4,3
78 - Yvelines	1 735	69,9	+ 22,2	- 5,9
91 - Essonne	1 603	68,2	+ 24,8	- 1,8
92 - Hauts-de-Seine	2 631	64,5	+ 46,0	+ 0,7
93 - Seine-Saint-Denis	2 682	65,1	+ 30,2	- 3,4
94 - Val-de-Marne	2 007	70,2	+ 17,0	- 3,6
95 - Val-d'Oise	1 611	68,2	+ 16,0	- 6,1
Normandie	2 449	57,8	- 0,2	- 5,7
14 - Calvados	572	56,8	- 9,9	- 9,0
27 - Eure	498	60,6	+ 11,4	+ 2,7
50 - Manche	311	58,5	+ 6,9	- 3,0
61 - Orne	158	50,6	- 13,2	- 3,1
76 - Seine-Maritime	910	57,8	+ 1,2	- 8,6
Nouvelle-Aquitaine	5 752	62,4	- 1,0	- 2,0
16 - Charente	270	60,4	+ 15,4	+ 0,8
17 - Charente-Maritime	618	63,8	+ 7,5	+ 0,2
19 - Corrèze	153	68,0	- 11,0	- 3,9
23 - Creuse	65	66,2	+ 32,7	- 2,2
24 - Dordogne	353	70,0	+ 0,6	- 4,8
33 - Gironde	2 120	62,5	- 3,9	- 3,7
40 - Landes	369	53,9	+ 4,5	+ 0,3
47 - Lot-et-Garonne	285	68,4	- 5,3	- 0,7
64 - Pyrénées-Atlantiques	616	56,8	- 14,3	- 1,1
79 - Deux-Sèvres	268	65,7	+ 20,2	+ 1,7
86 - Vienne	360	61,4	+ 14,6	+ 7,3
87 - Haute-Vienne	275	64,0	- 11,6	- 11,4
Occitanie	6 678	62,4	+ 11,2	- 2,2
09 - Ariège	137	67,9	+ 18,1	+ 2,4
11 - Aude	350	66,0	+ 18,2	+ 4,8
12 - Aveyron	256	49,6	+ 18,5	+ 2,9
30 - Gard	797	64,0	+ 17,6	+ 1,0
31 - Haute-Garonne	1 823	63,5	+ 16,0	- 6,4
32 - Gers	182	52,7	+ 12,3	- 1,6
34 - Hérault	1 605	62,7	+ 4,4	- 3,7
46 - Lot	134	51,5	+ 11,7	+ 1,5
48 - Lozère	45	55,6	- 26,2	- 11,9
65 - Hautes-Pyrénées	229	61,1	+ 23,1	+ 2,9
66 - Pyrénées-Orientales	501	63,5	- 3,5	- 0,8
81 - Tarn	365	61,6	+ 11,3	+ 1,0
82 - Tarn-et-Garonne	254	66,5	+ 18,7	- 0,2

Note de lecture : les données détaillées pour chaque région française (hors Mayotte) sont disponibles dans la collection « Fiche statistique mensuelle régionale ».

Champ : France entière, unités légales productives et marchandes, exerçant une activité non agricole (données brutes).

Sources : Insee (Sirene, COG), CGET. Traitements Observatoire de la création d'entreprise.

Août 2022	Nombre de créations d'entreprises	Part des micro-entrepreneurs %	Évolution août 2021-2022 %	Évolution janvier à août 2021-2022 %
Pays de la Loire	3 159	63,7	+ 19,3	- 1,6
44 - Loire-Atlantique	1 496	61,4	+ 27,0	- 2,3
49 - Maine-et-Loire	614	66,9	+ 11,8	- 3,6
53 - Mayenne	173	67,1	+ 1,2	- 8,1
72 - Sarthe	398	66,6	+ 28,4	+ 2,4
85 - Vendée	478	63,0	+ 8,9	+ 2,5
Provence-Alpes-Côte d'Azur	7 301	67,3	+ 15,1	+ 1,3
04 - Alpes-de-Haute-Provence	157	67,5	+ 44,0	+ 6,2
05 - Hautes-Alpes	165	66,7	+ 37,5	+ 12,2
06 - Alpes-Maritimes	1 856	67,4	+ 16,4	+ 5,7
13 - Bouches-du-Rhône	2 990	65,5	+ 13,6	- 1,3
83 - Var	1 415	69,0	+ 14,9	+ 0,7
84 - Vaucluse	718	71,9	+ 9,8	- 1,1
France métrop. hors Île-de-France	48 943	62,5	+ 6,8	- 1,5
France métropolitaine	68 816	63,0	+ 11,8	- 1,5
France d'outre-mer	2 584	45,2	+ 11,5	+ 5,2
971 - Guadeloupe	600	49,8	+ 31,3	+ 14,6
972 - Martinique	687	24,2	+ 46,8	+ 3,1
973 - Guyane	195	55,9	- 17,7	+ 5,9
974 - La Réunion	962	56,9	- 5,1	+ 2,8
976 - Mayotte	140	33,6	- 1,4	- 4,7
France entière	71 400	62,3	+ 11,8	- 1,3

Lecture : en août 2022, 3 159 entreprises ont été créées en Pays de la Loire (dont 63,7 % de micro-entrepreneurs), un nombre en hausse de + 19,3 % par rapport à août 2021. Le nombre cumulé de créations dans la région sur janvier-août 2022 a baissé de - 1,6 % par rapport au cumul des créations d'entreprises sur la même période de 2021.

Note de lecture : les données détaillées pour chaque région française (hors Mayotte) sont disponibles dans la collection « Fiche statistique mensuelle régionale ».

Champ : France entière, unités légales productives et marchandes, exerçant une activité non agricole (données brutes).

Sources : Insee (Sirene, COG), CGET. Traitements Observatoire de la création d'entreprise.

Méthodologie

Pour réaliser ce document, l'Observatoire de la création (OCE) de Bpifrance Création se sert des informations statistiques brutes (non corrigées des variations saisonnières et des jours ouvrés) du répertoire des entreprises et des établissements (REE) de la base de données Sirene, des fichiers du Code officiel géographique (COG), tous deux mis à disposition par l'Insee, ainsi que de bases complémentaires pour les données communales ; la base du CGET pour les communes en ZRR et la base de la direction de l'évaluation, de la prospective et de la performance (DEPP) du ministère chargé de l'éducation nationale pour la typologie de communes.

➔ [Pour les données corrigées, voir le site de l'Insee.](#)

Après une première publication des chiffres mensuels (données provisoires), l'Insee procède à une première révision le mois suivant (données semi-définitives), puis à une seconde un mois après pour arrêter les chiffres (données définitives). Seules les données antérieures à deux mois sont donc définitives. Les travaux de l'OCE intégrant au fur et à mesure ces révisions, les données peuvent alors être différentes d'une publication à l'autre pour les trois mois les plus récents.

Les résultats statistiques présentés portent, à compter de 2022, sur l'ensemble des unités légales productives et marchandes, exerçant une activité économique réelle dans l'industrie, la construction, le commerce ou les services. Sauf mention particulière, ils concernent la France.

➔ [Pour en savoir plus sur le dispositif rénové de calcul des créations, voir le site de l'Insee.](#)

Calculs

Sur les 732 secteurs d'activité répertoriés dans la nomenclature d'activités française (NAF), la plupart comptent peu ou prou de créations d'entreprises dans chaque territoire. Pour éviter que ces secteurs ne biaisent les calculs, seuls sont pris en compte ceux qui comptent un nombre de créations d'entreprises supérieur au 3^e quartile du mois analysé.

Définitions

La définition des **créations d'entreprises** s'appuie sur les concepts harmonisés au niveau européen. Elles correspondent aux nouvelles immatriculations dans le répertoire REE, qui enregistrent un début d'activité relevant de l'un des cas suivants : création de nouveaux moyens de production ; redémarrage d'une activité après une interruption de plus d'un an ; redémarrage d'une activité après une interruption de moins d'un an, mais avec changement d'activité ; reprise, par une entreprise nouvelle, des activités d'une autre entreprise s'il n'y a pas continuité entre la situation du cédant et celle du repreneur, en termes d'activité et de localisation.

Pour les **micro-entrepreneurs** (ex-auto-entrepreneurs), les créations ne sont pas dénombrées selon le concept européen. Il y a bien immatriculation dans le répertoire Sirene, mais sans savoir s'il y aura ou pas un début d'activité. Par ailleurs, certaines immatriculations ne seront pas validées par l'Agence centrale des organismes de Sécurité sociale (Acoss), comme les personnes relevant de la mutualité sociale agricole ou de professions réglementées qui n'ont pas le droit d'être micro-entrepreneur. Sont définis comme micro-entrepreneurs, tous les entrepreneurs individuels inscrits sous le régime fiscal de la micro-entreprise et soumis au régime micro-social simplifié.

➔ [Pour en savoir plus, voir le site de Bpifrance Création.](#)

Les **zones de revitalisation rurale** (ZRR) regroupent les communes peu densément peuplées et caractérisées comme fragiles pour des raisons socio-économiques. Le classement des communes en ZRR permet aux entreprises qui y sont installées de bénéficier d'aides fiscales. Les **zones d'aide à finalité régionale** (AFR) correspondent aux territoires de l'Union européenne présentant des retards de développement, dans lesquelles l'État et les collectivités locales ont pu allouer, entre 2014 et 2020, des aides aux entreprises pour encourager les investissements et la création durable d'emplois. Le programme **Petites villes de demain** (PVD) permet aux villes de moins de 20 000 habitants sélectionnées, de bénéficier d'un soutien de l'État et de ses partenaires pour élaborer et mettre en œuvre leurs projets de revitalisation. Le programme **Action cœur de ville** (ACV) vise à soutenir le travail des collectivités locales, à inciter les acteurs du logement, du commerce et de l'urbanisme à réinvestir les centres-villes, à favoriser le maintien ou l'implantation d'activités en cœur de ville, afin d'améliorer les conditions de vie dans les villes moyennes.

Une **typologie des communes en neuf catégories** a été établie par la Direction de l'évaluation, de la prospective et de la performance du ministère en charge de l'Éducation nationale pour décrire le système éducatif. Cette caractérisation du territoire, basée sur un croisement d'approches morphologique et fonctionnelle, permet de distinguer plusieurs types de communes rurales et urbaines. Elle a l'avantage d'être plus précise que l'approche par grille de densité, jusqu'ici utilisée, surtout pour décrire les zones rurales.

Bpifrance Création – Observatoire de la création d'entreprise (OCE)

27-31, avenue du Général Leclerc, 94700 Maisons-Alfort

Publication 100 % numérique mise en ligne le 30/08/2022.

Toute reproduction partielle ou totale à usage collectif de la présente publication est autorisée à la condition expresse de citer la source ainsi : « Observatoire de la création d'entreprise. La création d'entreprise en France, chiffres d'août 2022. Bpifrance Création, septembre 2022 ».

Contact : utilisez le formulaire de contact sur le site de Bpifrance Création.