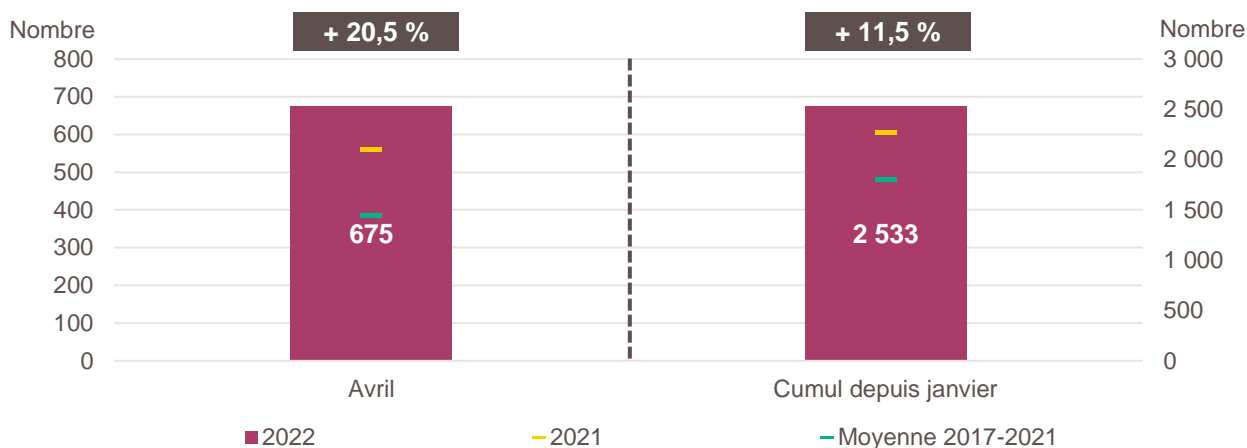


*Avertissement : à compter de janvier 2022, les créations d'entreprises sont calculées selon le dispositif rénové par l'Insee. Il en résulte un relèvement en niveau des créations d'entreprises. Les données de cette publication ne sont donc pas comparables à celles des productions précédentes pour le mois concerné*

*Pour en savoir plus : documentation de l'Insee*

### Création d'entreprise en Guadeloupe en avril 2022 et cumul depuis le début de l'année



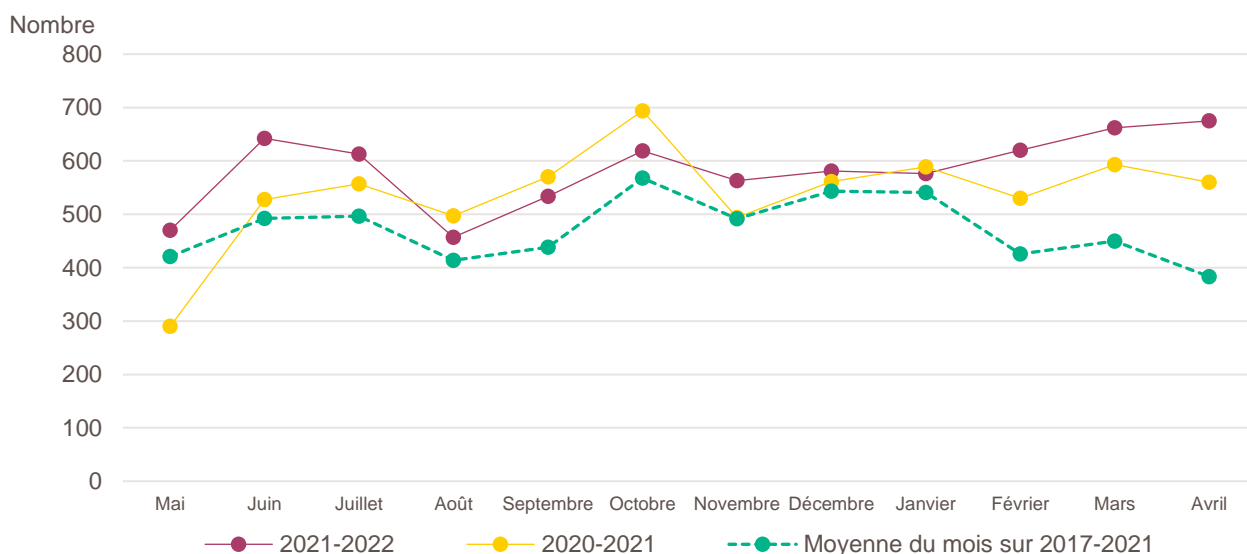
*Lecture de la partie gauche : en avril 2022, 675 entreprises ont été créées en Guadeloupe, soit + 20,5 % par rapport aux 560 d'avril 2021 (marque jaune). Le nombre moyen de créations d'entreprises est de 383 pour le mois d'avril sur la période couvrant les années 2017 à 2021 (marque verte).*

*Lecture de la partie droite : le nombre cumulé de créations depuis le début de l'année 2022 s'élève à 2 533, soit + 11,5 % par rapport aux 2 272 de janvier à avril 2021 (marque jaune). Le nombre moyen de créations d'entreprises entre janvier et avril sur la période couvrant les années 2017 à 2021 est de 1 800 (marque verte).*

*Champ : Guadeloupe, unités légales productives et marchandes, exerçant une activité non agricole (données brutes).*

*Source : Insee (Sirene). Traitements Observatoire de la création d'entreprise.*

### Évolution de la création d'entreprise en Guadeloupe sur douze mois glissants



*Lecture : en mai 2020, 290 entreprises ont été créées en Guadeloupe contre 470 en mai 2021 et 421 en moyenne pour les mois de mai 2017 à 2021.*

*Champ : Guadeloupe, unités légales productives et marchandes, exerçant une activité non agricole (données brutes).*

*Source : Insee (Sirene). Traitements Observatoire de la création d'entreprise.*

## Création d'entreprise en Guadeloupe selon le secteur d'activité

Avril 2022	Nombre de créations d'entreprises	Part des micro-entrepreneurs %	Évolution avril 2021-2022 %	Évolution janvier à avril 2021-2022 %
<b>Activités secondaires</b>	<b>100</b>	<b>39,0</b>	<b>+ 14,9</b>	<b>+ 10,8</b>
Industrie	38	36,8	+ 11,8	+ 13,0
Construction	62	40,3	+ 17,0	+ 9,5
<b>Activités de type commerce</b>	<b>242</b>	<b>53,7</b>	<b>+ 8,0</b>	<b>- 3,0</b>
Commerce de détail	88	50,0	+ 8,6	- 12,9
Commerce de gros	16	62,5	- 40,7	- 41,5
Commerce de bouche <sup>a</sup>	8	50,0	+ 100,0	- 5,9
Commerce et réparation automobiles	16	37,5	+ 14,3	+ 23,3
Hébergement	16	18,8	- 23,8	- 17,7
Restauration	47	57,4	+ 23,7	+ 0,7
Services en direction des personnes	51	70,6	+ 30,8	+ 45,9
<b>Activités de type services</b>	<b>333</b>	<b>52,9</b>	<b>+ 33,7</b>	<b>+ 24,8</b>
Immobilier	38	21,1	+ 8,6	+ 33,3
Transports et entreposage	18	38,9	+ 100,0	+ 32,7
Activités scientifiques et techniques	81	79,0	+ 22,7	+ 13,3
Activités de soutien aux entreprises	90	44,4	+ 42,9	+ 24,3
Information et communication	21	71,4	+ 5,0	+ 26,2
Enseignement	27	70,4	+ 28,6	+ 36,8
Arts, spectacles et activités récréatives	21	42,9	+ 200,0	+ 86,1
Santé humaine et action sociale <sup>b</sup>	28	39,3	+ 55,6	+ 35,0
Activités financières et d'assurance	9	33,3	- 10,0	- 20,4
Activités des sociétés holding	2	0,0	- 66,7	+ 4,8
<b>Total Guadeloupe</b>	<b>675</b>	<b>51,1</b>	<b>+ 20,5</b>	<b>+ 11,5</b>

a. Ce regroupement de secteurs, composé par l'OCE, comprend les activités de charcuterie (10.13B), la cuisson de produits de boulangerie (10.71B), les boulangeries et boulangeries-pâtisseries (10.71C), ainsi que les pâtisseries (10.71D). Dans la nomenclature d'activité française NAF rév.2, ces activités appartiennent au secteur de l'industrie manufacturière alimentaire.

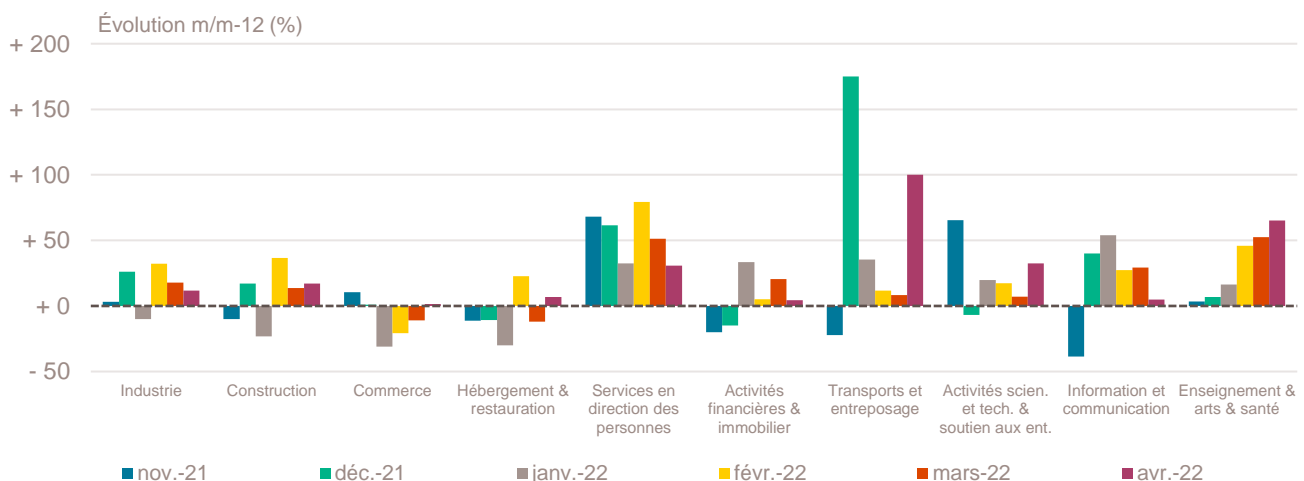
b. Dans ce secteur regroupé de la NAF rév.2, le nombre de créations d'entreprises relevant de l'action sociale est très faible.

Lecture : en avril 2022, 38 entreprises ont été créées en Guadeloupe dans l'industrie (dont 36,8 % de micro-entrepreneurs), un nombre en hausse de + 11,8 % par rapport à avril 2021 et un nombre cumulé sur janvier-avril 2022 en hausse de + 13 % par rapport au cumul des créations d'entreprises sur la même période de 2021.

Champ : Guadeloupe, unités légales productives et marchandes, exerçant une activité non agricole (données brutes).

Source : Insee (Sirene). Traitements Observatoire de la création d'entreprise.

## Variation du nombre de créations d'entreprises par secteur d'activité en Guadeloupe



Champ : Guadeloupe, unités légales productives et marchandes, exerçant une activité non agricole (données brutes).

Source : Insee (Sirene). Traitements Observatoire de la création d'entreprise.

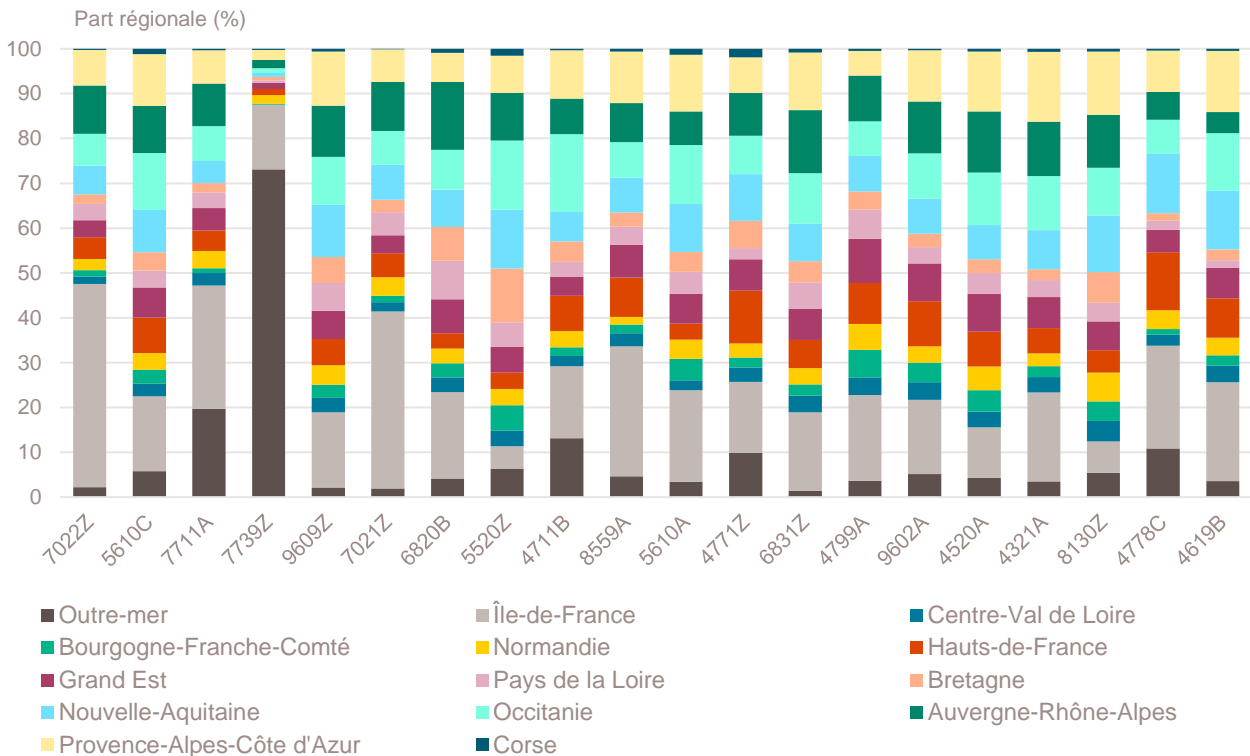
## Top 20 des activités en nombre de créations d'entreprises en Guadeloupe

Avril 2022	Nombre de créations d'entreprises	Part des micro-entrepreneurs %	Évolution avril 2021-2022 %
7022Z-Conseil pour les affaires et autres conseils de gestion	39	71,8	+ 11,4
5610C-Restauration de type rapide	32	59,4	+ 14,3
7711A-Location de courte durée de voitures et de véhicules automobiles légers	23	21,7	+ 155,6
7739Z-Loca et loca-bail d'autres machines, équipements et biens matériels n.c.a.	22	4,5	+ 57,1
9609Z-Autres services personnels n.c.a.	21	81,0	+ 10,5
7021Z-Conseil en relations publiques et communication	19	89,5	+ 111,1
6820B-Location de terrains et d'autres biens immobiliers	17	0,0	- 5,6
5520Z-Hébergement touristique et autre hébergement de courte durée	16	18,8	- 23,8
4711B-Commerce d'alimentation générale	14	50,0	+ 133,3
8559A-Formation continue d'adultes	11	63,6	+ 120,0
5610A-Restauration traditionnelle	11	45,5	+ 22,2
4771Z-Commerce de détail d'habillement en magasin spécialisé	11	45,5	+ 450,0
6831Z-Agences immobilières	11	72,7	+ 10,0
4799A-Vente à domicile	10	0,0	- 28,6
9602A-Coiffure	10	40,0	+ 400,0
4520A-Entretien et réparation de véhicules automobiles légers	10	50,0	+ 42,9
4321A-Travaux d'installation électrique dans tous locaux	10	40,0	+ 66,7
8130Z-Services d'aménagement paysager	10	50,0	+ 150,0
4778C-Autres commerces de détail spécialisés divers	9	77,8	+ 80,0
4619B-Autres intermédiaires du commerce en produits divers	9	66,7	- 30,8

Champ : Guadeloupe, unités légales productives et marchandes, exerçant une activité non agricole (données brutes).

Source : Insee (Sirene). Traitements Observatoire de la création d'entreprise.

## Répartition régionale des activités de ce Top 20, avril 2022



Champ : France entière, unités légales productives et marchandes, exerçant une activité non agricole (données brutes).

Source : Insee (Sirene). Traitements Observatoire de la création d'entreprise.

## Top 20 des activités en termes de croissance du nombre de créations d'entreprises

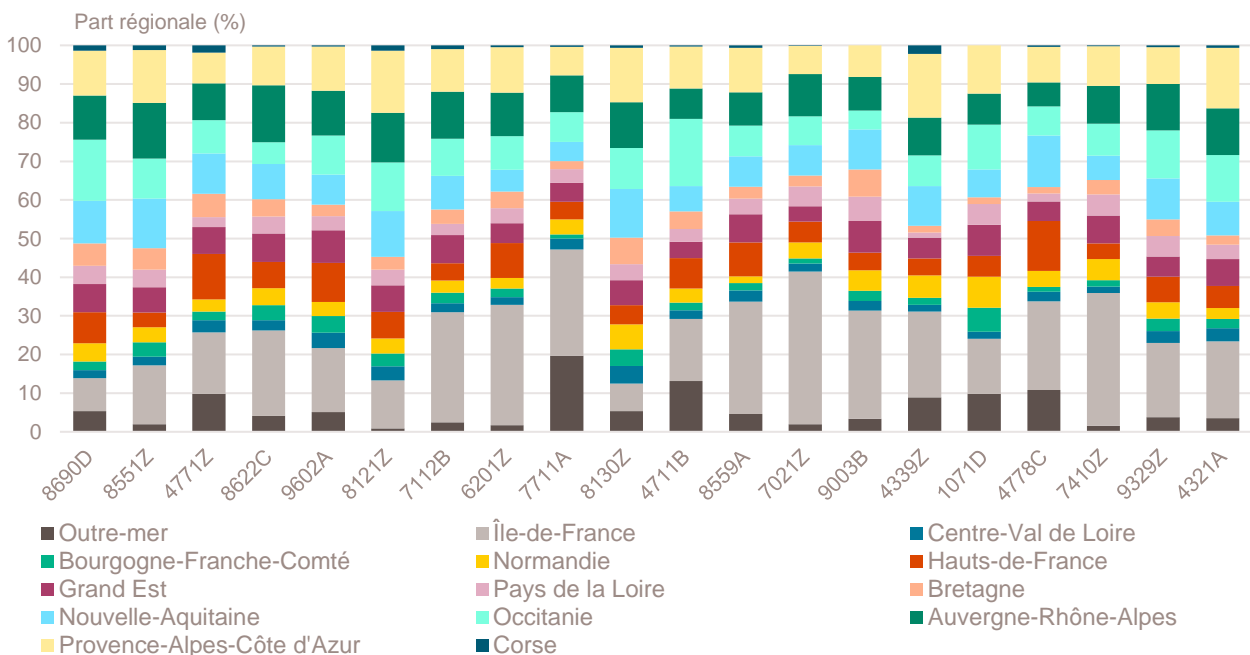
Avril 2022	Nombre de créations d'entreprises	Part des micro-entrepreneurs %	Évolution avril 2021-2022 %
8690D-Activités des infirmiers et des sages-femmes	6	0,0	+ 500,0
8551Z-Enseignement de disciplines sportives et d'activités de loisirs	6	83,3	+ 500,0
4771Z-Commerce de détail d'habillement en magasin spécialisé	11	45,5	+ 450,0
8622C-Autres activités des médecins spécialistes	5	0,0	+ 400,0
9602A-Coiffure	10	40,0	+ 400,0
8121Z-Nettoyage courant des bâtiments	9	100,0	+ 350,0
7112B-Ingénierie, études techniques	7	71,4	+ 250,0
6201Z-Programmation informatique	8	62,5	+ 166,7
7711A-Location de courte durée de voitures et de véhicules automobiles légers	23	21,7	+ 155,6
8130Z-Services d'aménagement paysager	10	50,0	+ 150,0
4711B-Commerce d'alimentation générale	14	50,0	+ 133,3
8559A-Formation continue d'adultes	11	63,6	+ 120,0
7021Z-Conseil en relations publiques et communication	19	89,5	+ 111,1
9003B-Autre création artistique	6	33,3	+ 100,0
4339Z-Autres travaux de finition	8	50,0	+ 100,0
1071D-Pâtisserie	6	50,0	+ 100,0
4778C-Autres commerces de détail spécialisés divers	9	77,8	+ 80,0
7410Z-Activités spécialisées de design	7	85,7	+ 75,0
9329Z-Autres activités récréatives et de loisirs	5	40,0	+ 66,7
4321A-Travaux d'installation électrique dans tous locaux	10	40,0	+ 66,7

Note de lecture : de nombreuses activités comptant très peu de créations, l'évolution de leur nombre dans le temps peut être très forte. Afin d'éviter ce biais, seules sont prises en compte les activités qui comptent un nombre de créations supérieur au troisième quartile du mois analysé (à savoir les secteurs avec plus de 4 créations d'entreprises en Guadeloupe).

Champ : Guadeloupe, unités légales productives et marchandes, exerçant une activité non agricole (données brutes).

Source : Insee (Sirene). Traitements Observatoire de la création d'entreprise.

## Répartition régionale des activités de ce Top 20, avril 2022



Champ : France entière, unités légales productives et marchandes, exerçant une activité non agricole (données brutes).

Source : Insee (Sirene). Traitements Observatoire de la création d'entreprise.

## Top 10 des activités en termes de décroissance du nombre de créations d'entreprises

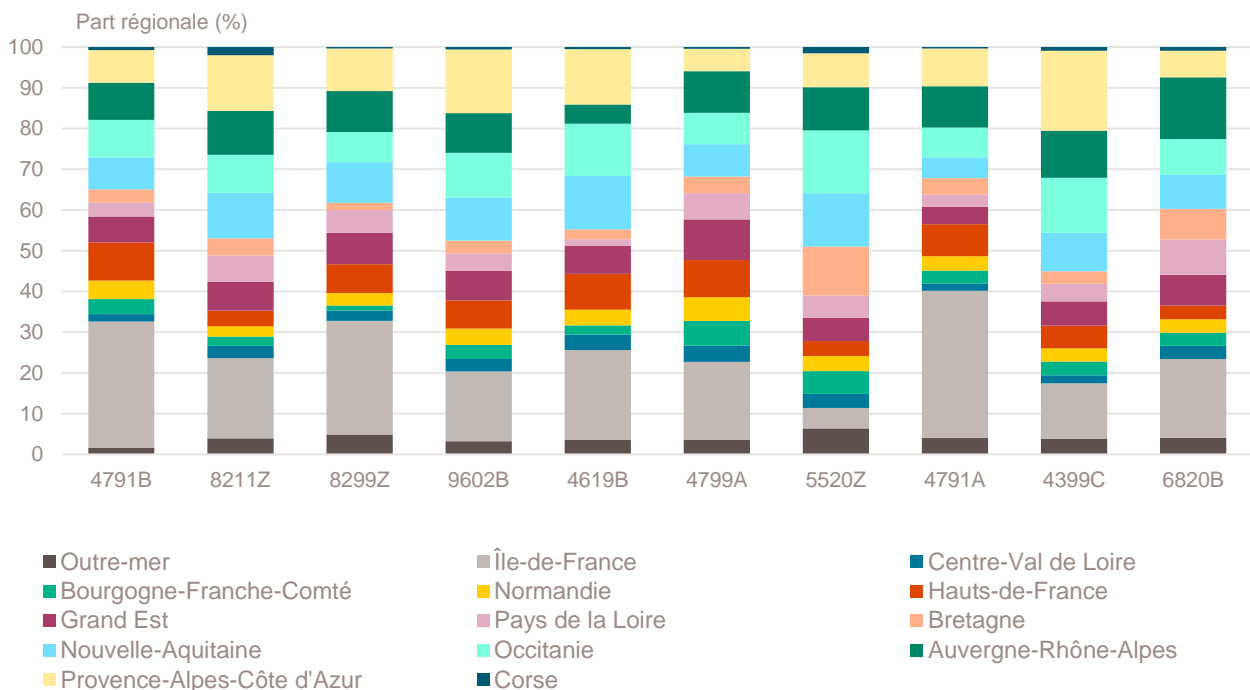
Avril 2022	Nombre de créations d'entreprises	Part des micro-entrepreneurs %	Évolution avril 2021-2022 %
4791B-Vente à distance sur catalogue spécialisé	8	62,5	- 42,9
8211Z-Services administratifs combinés de bureau	7	100,0	- 41,7
8299Z-Autres activités de soutien aux entreprises n.c.a.	5	80,0	- 37,5
9602B-Soins de beauté	5	100,0	- 37,5
4619B-Autres intermédiaires du commerce en produits divers	9	66,7	- 30,8
4799A-Vente à domicile	10	0,0	- 28,6
5520Z-Hébergement touristique et autre hébergement de courte durée	16	18,8	- 23,8
4791A-Vente à distance sur catalogue général	5	80,0	- 16,7
4399C-Travaux de maçonnerie générale et gros œuvre de bâtiment	6	33,3	- 14,3
6820B-Location de terrains et d'autres biens immobiliers	17	0,0	- 5,6

Note de lecture : de nombreuses activités comptant très peu de créations, l'évolution de leur nombre dans le temps peut être très forte. Afin d'éviter ce biais, seules sont prises en compte les activités qui comptent un nombre de créations supérieur au troisième quartile du mois analysé (à savoir les secteurs avec plus de 4 créations d'entreprises en Guadeloupe).

Champ : Guadeloupe, unités légales productives et marchandes, exerçant une activité non agricole (données brutes).

Source : Insee (Sirene). Traitements Observatoire de la création d'entreprise.

## Répartition régionale des activités de ce Top 10, avril 2022



Champ : France entière, unités légales productives et marchandes, exerçant une activité non agricole (données brutes).

Source : Insee (Sirene). Traitements Observatoire de la création d'entreprise.

## Création d'entreprise en Guadeloupe selon la nature juridique

Avril 2022	Nombre de créations d'entreprises	Part dans le total %	Évolution avril 2021-2022 %	Évolution janvier à avril 2021-2022 %
<b>Entreprises individuelles</b>	<b>417</b>	<b>61,8</b>	<b>+ 39,9</b>	<b>+ 19,6</b>
Micro-entrepreneurs	345	51,1	+ 44,4	+ 24,0
Entreprises individuelles classiques	72	10,7	+ 22,0	+ 1,6
<b>Sociétés</b>	<b>258</b>	<b>38,2</b>	<b>- 1,5</b>	<b>+ 0,2</b>
SARL & EURL	59	8,7	+ 34,1	+ 6,2
SAS & SASU	159	23,6	- 13,6	- 3,8
SCI	1	0,1	+ 0,0	+ 100,0
Autres <sup>a</sup>	39	5,8	+ 18,2	+ 10,8
<b>Total Guadeloupe</b>	<b>675</b>	<b>100,0</b>	<b>+ 20,5</b>	<b>+ 11,5</b>

a. Dont associations, fondations, collectivités territoriales, organismes professionnels, syndicats de propriétaires, etc.

Champ : Guadeloupe, unités légales productives et marchandes, exerçant une activité non agricole (données brutes).

Source : Insee (Sirene). Traitements Observatoire de la création d'entreprise.

## Création d'entreprise en Guadeloupe selon le type de la commune d'implantation

Avril 2022	Nombre de créations d'entreprises	Part dans le total %	Évolution avril 2021-2022 %	Évolution janvier à avril 2021-2022 %
Rurale éloignée très peu dense	0	0,0	---	---
Rurale éloignée peu dense	13	1,9	+ 18,2	+ 18,4
Rurale périphérique très peu dense	0	0,0	---	---
Rurale périphérique peu dense	9	1,3	+ 125,0	+ 66,7
Bourg	14	2,1	+ 27,3	- 15,9
Petite ville	34	5,0	+ 54,5	+ 0,9
Urbaine périphérique peu dense	0	0,0	---	---
Urbaine dense	605	89,6	+ 18,2	+ 12,4
Urbaine très dense	0	0,0	---	---
<b>Total Guadeloupe</b>	<b>675</b>	<b>100,0</b>	<b>+ 20,5</b>	<b>+ 11,5</b>

Champ : Guadeloupe, unités légales productives et marchandes, exerçant une activité non agricole (données brutes).

Sources : Insee (Sirene, COG), IGN 2019, MENJ-DEPP, CGET. Traitements Observatoire de la création d'entreprise.

## Création d'entreprise en Guadeloupe dans les territoires aidés

Avril 2022	Nombre de créations d'entreprises	Part dans le total %	Évolution avril 2021-2022 %	Évolution janvier à avril 2021-2022 %
Zones de revitalisation rurale (ZRR)	0	0,0	---	---
Zones d'aide à finalité régionale (AFR)	675	100,0	+ 20,5	+ 11,5
Petites villes de demain (PVD)	131	19,4	+ 23,6	+ 10,2
Actions cœur de ville (ACV)	131	19,4	+ 44,0	+ 13,4

Champ : Guadeloupe, unités légales productives et marchandes, exerçant une activité non agricole (données brutes).

Sources : Insee (Sirene, COG), CGET. Traitements Observatoire de la création d'entreprise.

## Création d'entreprise en France selon la région et le département d'implantation

Avril 2022	Nombre de créations d'entreprises	Part des micro-entrepreneurs %	Évolution avril 2021-2022 %	Évolution janvier à avril 2021-2022 %
<b>Auvergne-Rhône-Alpes</b>	<b>10 029</b>	<b>59,2</b>	<b>- 6,9</b>	<b>+ 1,1</b>
01 - Ain	710	63,4	+ 7,4	+ 4,1
03 - Allier	211	52,1	- 21,9	- 1,8
07 - Ardèche	409	59,2	+ 12,7	+ 13,0
15 - Cantal	100	49,0	+ 2,0	+ 7,9
26 - Drôme	599	58,9	- 8,1	- 0,7
38 - Isère	1 672	61,9	- 1,0	+ 0,9
42 - Loire	841	59,8	- 5,9	+ 4,3
43 - Haute-Loire	185	44,9	+ 12,1	+ 3,8
63 - Puy-de-Dôme	577	48,4	- 14,9	- 3,5
69 - Rhône	3 052	60,9	- 11,6	+ 1,1
73 - Savoie	594	58,8	- 7,8	- 0,4
74 - Haute-Savoie	1 079	58,2	- 10,2	- 1,9
<b>Bourgogne-Franche-Comté</b>	<b>2 467</b>	<b>59,9</b>	<b>- 13,9</b>	<b>- 5,3</b>
21 - Côte-d'Or	529	62,8	- 20,7	- 9,1
25 - Doubs	469	58,6	- 17,4	- 5,4
39 - Jura	211	59,7	- 4,5	- 1,9
58 - Nièvre	163	58,9	+ 1,2	+ 3,3
70 - Haute-Saône	183	59,0	- 5,2	+ 9,9
71 - Saône-et-Loire	508	57,3	- 15,8	- 6,5
89 - Yonne	296	60,8	- 5,4	- 6,2
90 - Territoire-de-Belfort	108	64,8	- 22,3	- 13,6
<b>Bretagne</b>	<b>3 533</b>	<b>55,2</b>	<b>+ 4,3</b>	<b>+ 7,1</b>
22 - Côtes-d'Armor	546	52,2	+ 6,4	+ 6,8
29 - Finistère	864	54,4	+ 5,5	+ 10,8
35 - Ille-et-Vilaine	1 270	55,4	+ 1,9	+ 2,9
56 - Morbihan	853	57,4	+ 5,6	+ 10,7
<b>Centre-Val de Loire</b>	<b>2 441</b>	<b>62,0</b>	<b>- 2,9</b>	<b>+ 1,0</b>
18 - Cher	242	66,1	+ 1,3	- 5,1
28 - Eure-et-Loir	390	58,5	- 7,8	+ 3,0
36 - Indre	148	62,8	- 6,3	- 4,6
37 - Indre-et-Loire	678	64,5	+ 1,0	+ 0,5
41 - Loir-et-Cher	313	56,9	+ 12,6	+ 14,5
45 - Loiret	670	62,2	- 9,9	- 1,2
<b>Corse</b>	<b>582</b>	<b>56,2</b>	<b>+ 1,0</b>	<b>+ 13,1</b>
2A - Corse-du-Sud	311	55,6	+ 7,2	+ 24,5
2B - Haute-corse	271	56,8	- 5,2	+ 2,3
<b>Grand Est</b>	<b>5 436</b>	<b>61,1</b>	<b>- 4,3</b>	<b>- 3,1</b>
08 - Ardennes	215	59,5	+ 0,5	+ 10,1
10 - Aube	324	50,3	- 4,7	- 3,1
51 - Marne	600	65,8	- 12,4	- 2,3
52 - Haute-Marne	132	40,9	- 12,6	+ 1,7
54 - Meurthe-et-Moselle	691	62,7	- 14,2	- 6,5
55 - Meuse	135	67,4	+ 8,0	+ 5,9
57 - Moselle	928	65,3	- 6,8	- 1,8
67 - Bas-Rhin	1 294	59,6	+ 8,3	- 1,6
68 - Haut-Rhin	785	62,3	- 4,5	- 11,6
88 - Vosges	332	57,2	- 4,3	- 0,1

Note de lecture : les données détaillées pour chaque région française (hors Mayotte) sont disponibles dans la collection « Fiche statistique mensuelle régionale ».

Champ : France entière, unités légales productives et marchandes, exerçant une activité non agricole (données brutes).

Sources : Insee (Sirene, COG), CGET. Traitements Observatoire de la création d'entreprise.

Avril 2022	Nombre de créations d'entreprises	Part des micro-entrepreneurs %	Évolution avril 2021-2022 %	Évolution janvier à avril 2021-2022 %
<b>Hauts-de-France</b>	<b>5 452</b>	<b>63,1</b>	<b>- 14,4</b>	<b>- 6,7</b>
02 - Aisne	385	62,1	- 11,3	- 7,0
59 - Nord	2 655	62,2	- 18,8	- 10,2
60 - Oise	784	61,7	- 10,3	- 1,8
62 - Pas-de-Calais	1 129	66,8	- 11,0	- 5,3
80 - Somme	499	61,9	- 4,6	+ 3,9
<b>Île-de-France</b>	<b>22 432</b>	<b>55,5</b>	<b>- 6,9</b>	<b>- 5,7</b>
75 - Paris	6 829	43,0	+ 0,0	- 0,4
77 - Seine-et-Marne	1 863	62,5	- 13,3	- 10,0
78 - Yvelines	2 037	64,8	- 13,2	- 8,8
91 - Essonne	1 868	64,7	- 9,1	- 6,6
92 - Hauts-de-Seine	2 757	56,9	- 4,1	- 3,0
93 - Seine-Saint-Denis	3 019	59,1	- 5,3	- 9,3
94 - Val-de-Marne	2 257	58,8	- 10,1	- 7,0
95 - Val-d'Oise	1 802	62,7	- 15,6	- 11,5
<b>Normandie</b>	<b>3 313</b>	<b>60,5</b>	<b>- 8,4</b>	<b>- 0,3</b>
14 - Calvados	761	60,4	- 9,2	- 5,8
27 - Eure	615	62,3	- 11,8	+ 8,4
50 - Manche	399	52,9	+ 1,0	+ 2,5
61 - Orne	238	66,8	+ 6,3	+ 4,9
76 - Seine-Maritime	1 300	60,8	- 11,1	- 2,3
<b>Nouvelle-Aquitaine</b>	<b>8 008</b>	<b>63,8</b>	<b>+ 3,6</b>	<b>- 0,3</b>
16 - Charente	390	64,6	+ 23,4	+ 9,2
17 - Charente-Maritime	912	64,0	+ 8,4	+ 2,3
19 - Corrèze	257	59,9	+ 6,6	- 8,7
23 - Creuse	89	58,4	- 5,3	- 12,7
24 - Dordogne	465	66,7	+ 8,4	- 0,4
33 - Gironde	3 035	67,7	+ 4,9	- 2,1
40 - Landes	580	61,9	+ 14,4	+ 5,2
47 - Lot-et-Garonne	357	59,9	+ 3,2	+ 2,2
64 - Pyrénées-Atlantiques	913	59,1	- 4,8	+ 0,1
79 - Deux-Sèvres	291	62,2	- 3,3	- 1,1
86 - Vienne	397	57,2	- 5,9	+ 9,6
87 - Haute-Vienne	322	55,9	- 15,0	- 12,3
<b>Occitanie</b>	<b>8 488</b>	<b>62,4</b>	<b>- 1,9</b>	<b>- 1,6</b>
09 - Ariège	185	70,8	+ 8,2	+ 6,6
11 - Aude	484	60,7	- 1,6	+ 6,5
12 - Aveyron	364	56,9	+ 28,6	+ 10,4
30 - Gard	1 048	66,8	- 2,2	+ 0,4
31 - Haute-Garonne	1 974	62,1	- 12,6	- 8,5
32 - Gers	235	63,4	+ 13,5	+ 0,4
34 - Hérault	2 145	60,1	+ 1,0	- 3,4
46 - Lot	195	58,5	- 3,0	+ 6,6
48 - Lozère	62	56,5	- 19,5	- 1,5
65 - Hautes-Pyrénées	270	64,8	- 7,8	+ 2,9
66 - Pyrénées-Orientales	729	62,6	+ 1,3	+ 3,1
81 - Tarn	491	61,9	+ 10,3	+ 5,9
82 - Tarn-et-Garonne	306	70,3	- 1,6	- 0,2

Note de lecture : les données détaillées pour chaque région française (hors Mayotte) sont disponibles dans la collection « Fiche statistique mensuelle régionale ».

Champ : France entière, unités légales productives et marchandes, exerçant une activité non agricole (données brutes).

Sources : Insee (Sirene, COG), CGET. Traitements Observatoire de la création d'entreprise.



Avril 2022	Nombre de créations d'entreprises	Part des micro-entrepreneurs %	Évolution avril 2021-2022 %	Évolution janvier à avril 2021-2022 %
<b>Pays de la Loire</b>	<b>3 877</b>	<b>61,5</b>	<b>- 10,9</b>	<b>- 2,4</b>
44 - Loire-Atlantique	1 722	61,9	- 13,9	- 5,1
49 - Maine-et-Loire	748	60,8	- 14,6	- 2,3
53 - Mayenne	250	60,4	- 8,8	- 11,8
72 - Sarthe	429	62,9	- 5,7	+ 5,0
85 - Vendée	728	60,9	- 2,8	+ 3,7
<b>Provence-Alpes-Côte d'Azur</b>	<b>9 636</b>	<b>65,5</b>	<b>- 3,2</b>	<b>+ 2,7</b>
04 - Alpes-de-Haute-Provence	251	66,1	- 4,9	+ 9,8
05 - Hautes-Alpes	217	62,7	- 0,5	+ 12,7
06 - Alpes-Maritimes	2 550	65,9	+ 2,6	+ 5,7
13 - Bouches-du-Rhône	3 763	64,4	- 7,0	- 0,1
83 - Var	1 988	65,8	- 2,4	+ 2,7
84 - Vaucluse	867	69,2	- 4,4	+ 3,0
<b>France métrop. hors Île-de-France</b>	<b>63 262</b>	<b>61,8</b>	<b>- 4,8</b>	<b>- 0,5</b>
<b>France métropolitaine</b>	<b>85 694</b>	<b>60,1</b>	<b>- 5,4</b>	<b>- 2,0</b>
<b>France d'outre-mer</b>	<b>2 872</b>	<b>47,0</b>	<b>+ 1,8</b>	<b>+ 5,1</b>
971 - Guadeloupe	675	51,1	+ 20,5	+ 11,5
972 - Martinique	716	32,7	- 9,7	- 3,2
973 - Guyane	309	51,1	+ 44,4	+ 10,5
974 - La Réunion	1 007	55,0	- 7,4	+ 6,2
976 - Mayotte	165	35,8	- 1,2	+ 8,0
<b>France entière</b>	<b>88 566</b>	<b>59,7</b>	<b>- 5,1</b>	<b>- 1,8</b>

Lecture : en avril 2022, 3 877 entreprises ont été créées en Pays de la Loire (dont 61,5 % de micro-entrepreneurs), un nombre en baisse de - 10,9 % par rapport à avril 2021. Le nombre cumulé de créations dans la région sur janvier-avril 2022 a baissé de - 2,4 % par rapport au cumul des créations d'entreprises sur la même période de 2021.

Note de lecture : les données détaillées pour chaque région française (hors Mayotte) sont disponibles dans la collection « Fiche statistique mensuelle régionale ».

Champ : France entière, unités légales productives et marchandes, exerçant une activité non agricole (données brutes).

Sources : Insee (Sirene, COG), CGET. Traitements Observatoire de la création d'entreprise.

## Méthodologie

Pour réaliser ce document, l'Observatoire de la création (OCE) de Bpifrance Création se sert des informations statistiques brutes (non corrigées des variations saisonnières et des jours ouvrés) du répertoire des entreprises et des établissements (REE) de la base de données Sirene, des fichiers du Code officiel géographique (COG), tous deux mis à disposition par l'Insee, ainsi que de bases complémentaires pour les données communales ; la base du CGET pour les communes en ZRR et la base de la direction de l'évaluation, de la prospective et de la performance (DEPP) du ministère chargé de l'éducation nationale pour la typologie de communes.

➔ [Pour les données corrigées, voir le site de l'Insee.](#)

Après une première publication des chiffres mensuels (données provisoires), l'Insee procède à une première révision le mois suivant (données semi-définitives), puis à une seconde un mois après pour arrêter les chiffres (données définitives). Seules les données antérieures à deux mois sont donc définitives. Les travaux de l'OCE intégrant au fur et à mesure ces révisions, les données peuvent alors être différentes d'une publication à l'autre pour les trois mois les plus récents.

Les résultats statistiques présentés portent, à compter de 2022, sur l'ensemble des unités légales productives et marchandes, exerçant une activité économique réelle dans l'industrie, la construction, le commerce ou les services. Sauf mention particulière, ils concernent la Guadeloupe.

➔ [Pour en savoir plus sur le dispositif rénové de calcul des créations, voir le site de l'Insee.](#)

## Calculs

Sur les 732 secteurs d'activité répertoriés dans la nomenclature d'activités française (NAF), la plupart comptent peu ou prou de créations d'entreprises dans chaque territoire. Pour éviter que ces secteurs ne biaisent les calculs, seuls sont pris en compte ceux qui comptent un nombre de créations d'entreprises supérieur au 3<sup>e</sup> quartile du mois analysé.

## Définitions

La définition des **créations d'entreprises** s'appuie sur les concepts harmonisés au niveau européen. Elles correspondent aux nouvelles immatriculations dans le répertoire REE, qui enregistrent un début d'activité relevant de l'un des cas suivants : création de nouveaux moyens de production ; redémarrage d'une activité après une interruption de plus d'un an ; redémarrage d'une activité après une interruption de moins d'un an, mais avec changement d'activité ; reprise, par une entreprise nouvelle, des activités d'une autre entreprise s'il n'y a pas continuité entre la situation du cédant et celle du repreneur, en termes d'activité et de localisation.

Pour les **micro-entrepreneurs** (ex-auto-entrepreneurs), les créations ne sont pas dénombrées selon le concept européen. Il y a bien immatriculation dans le répertoire Sirene, mais sans savoir s'il y aura ou pas un début d'activité. Par ailleurs, certaines immatriculations ne seront pas validées par l'Agence centrale des organismes de Sécurité sociale (Acoss), comme les personnes relevant de la mutualité sociale agricole ou de professions réglementées qui n'ont pas le droit d'être micro-entrepreneur. Sont définis comme micro-entrepreneurs, tous les entrepreneurs individuels inscrits sous le régime fiscal de la micro-entreprise et soumis au régime micro-social simplifié.

➔ [Pour en savoir plus, voir le site de Bpifrance Création.](#)

Les **zones de revitalisation rurale** (ZRR) regroupent les communes peu densément peuplées et caractérisées comme fragiles pour des raisons socio-économiques. Le classement des communes en ZRR permet aux entreprises qui y sont installées de bénéficier d'aides fiscales. Les **zones d'aide à finalité régionale** (AFR) correspondent aux territoires de l'Union européenne présentant des retards de développement, dans lesquelles l'État et les collectivités locales ont pu allouer, entre 2014 et 2020, des aides aux entreprises pour encourager les investissements et la création durable d'emplois. Le programme **Petites villes de demain** (PVD) permet aux villes de moins de 20 000 habitants sélectionnées, de bénéficier d'un soutien de l'État et de ses partenaires pour élaborer et mettre en œuvre leurs projets de revitalisation. Le programme **Action cœur de ville** (ACV) vise à soutenir le travail des collectivités locales, à inciter les acteurs du logement, du commerce et de l'urbanisme à réinvestir les centres-villes, à favoriser le maintien ou l'implantation d'activités en cœur de ville, afin d'améliorer les conditions de vie dans les villes moyennes.

Une **typologie des communes en neuf catégories** a été établie par la Direction de l'évaluation, de la prospective et de la performance du ministère en charge de l'Éducation nationale pour décrire le système éducatif. Cette caractérisation du territoire, basée sur un croisement d'approches morphologique et fonctionnelle, permet de distinguer plusieurs types de communes rurales et urbaines. Elle a l'avantage d'être plus précise que l'approche par grille de densité, jusqu'ici utilisée, surtout pour décrire les zones rurales.

Bpifrance Création – Observatoire de la création d'entreprise (OCE)

27-31, avenue du Général Leclerc, 94700 Maisons-Alfort

Publication 100 % numérique mise en ligne le 24/05/2022.

Toute reproduction partielle ou totale à usage collectif de la présente publication est autorisée à la condition expresse de citer la source ainsi : « Observatoire de la création d'entreprise. La création d'entreprise en Guadeloupe, chiffres d'avril 2022. Bpifrance Création, mai 2022 ».

Contact : utilisez le formulaire de contact sur le site de Bpifrance Création.