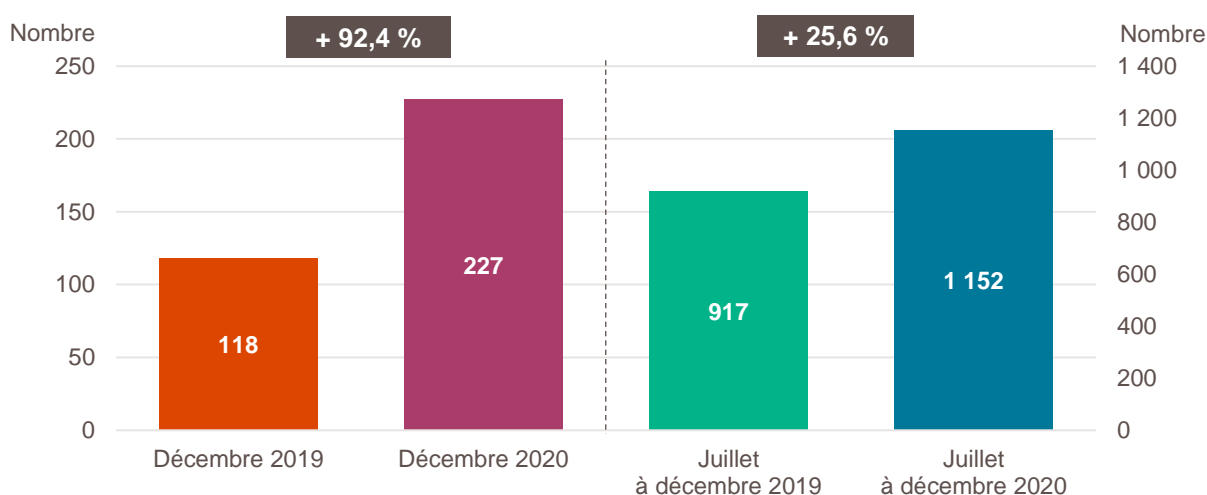


Avertissement de l'Insee : « L'Insee a identifié une erreur dans les statistiques de créations d'entreprises depuis 2015. Elle porte sur la répartition des créations entre entreprises individuelles classiques et micro-entrepreneurs, sans que le volume total des créations d'entreprises ni la répartition entre sociétés et entreprises individuelles soient affectés. Des actions ont été engagées pour permettre d'assurer correctement le suivi des créations sous le régime du micro-entrepreneur dès le début de l'année 2021 avec correction des séries depuis le 1er janvier 2015. D'ici-là, le partage des créations entre micro-entrepreneurs et hors micro-entrepreneurs ne sera plus diffusé ».

Pour en savoir plus : [communiqué de presse de l'Insee](#).

Création d'entreprise en Guyane, décembre 2019 et 2020 et cumul sur six mois glissants

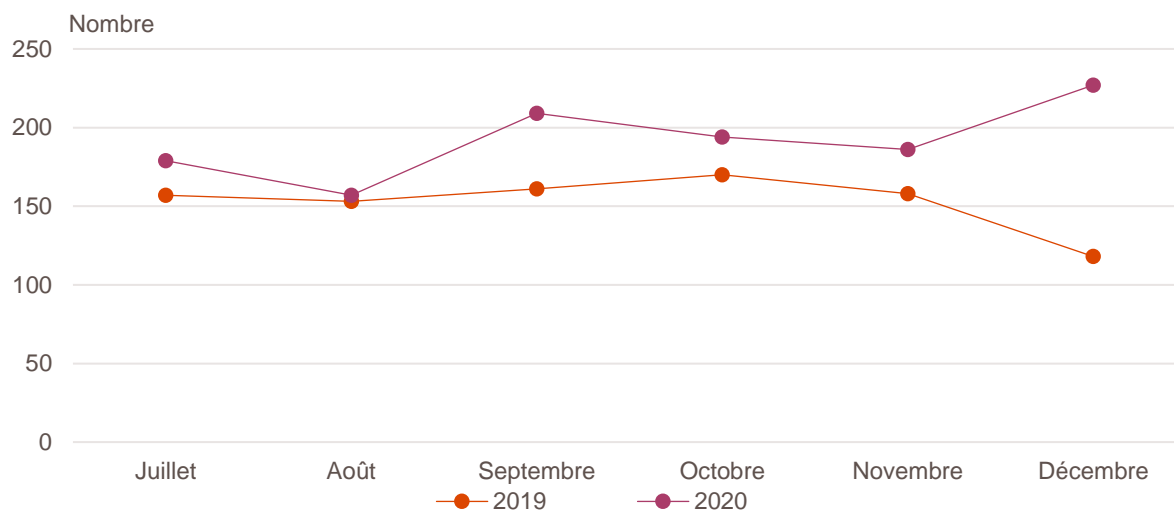


Lecture : en décembre 2020, 227 entreprises ont été créées en Guyane, soit + 92 % par rapport à décembre 2019. Ceci porte les créations sur les six derniers mois à 1 152, soit + 26 % par rapport au cumul de juillet à décembre 2019.

Champ : Guyane, ensemble des activités marchandes non agricoles (données brutes).

Source : Insee (Sirene). Traitements Observatoire de la création d'entreprise.

Évolution de la création d'entreprise en Guyane sur six mois glissants



Champ : Guyane, ensemble des activités marchandes non agricoles (données brutes).

Source : Insee (Sirene). Traitements Observatoire de la création d'entreprise.

Création d'entreprise en Guyane selon le secteur d'activité

Décembre 2020	Nombre de créations d'entreprises	Évolution décembre 2019-2020 %	Évolution sur 6 mois glissants %
Activités secondaires	48	+ 71	- 2
Industrie	19	+ 280	+ 14
Construction	29	+ 26	- 9
Activités de type commerce	72	+ 85	+ 60
Commerce de détail	28	+ 65	+ 57
Commerce de gros	7	+ 75	+ 54
Commerce de bouche ^a	1	---	+ 40
Commerce et réparation automobiles	11	+ 120	+ 7
Hébergement	5	+ 400	+ 171
Restauration	12	+ 50	+ 81
Services en direction des personnes	8	+ 100	+ 67
Activités de type services	107	+ 110	+ 16
Immobilier	5	+ 400	+ 125
Transports et entreposage	12	+ 300	+ 182
Activités scientifiques et techniques	23	+ 53	- 9
Activités de soutien aux entreprises	21	+ 110	+ 11
Information et communication	10	+ 900	+ 37
Enseignement	12	+ 50	+ 5
Arts, spectacles et activités récréatives	5	+ 0	+ 29
Santé humaine et action sociale ^b	15	+ 275	- 3
Activités financières et d'assurance	4	+ 0	- 8
Activités des sociétés holding	4	+ 33	+ 42
Total Guyane	227	+ 92	+ 26

a. Ce regroupement de secteurs, composé par l'OCE, comprend les activités de charcuterie (10.13B), la cuisson de produits de boulangerie (10.71B), les boulangeries et boulangeries-pâtisseries (10.71C), ainsi que les pâtisseries (10.71D). Dans la nomenclature d'activité française NAF rév.2, ces activités appartiennent au secteur de l'industrie manufacturière alimentaire.

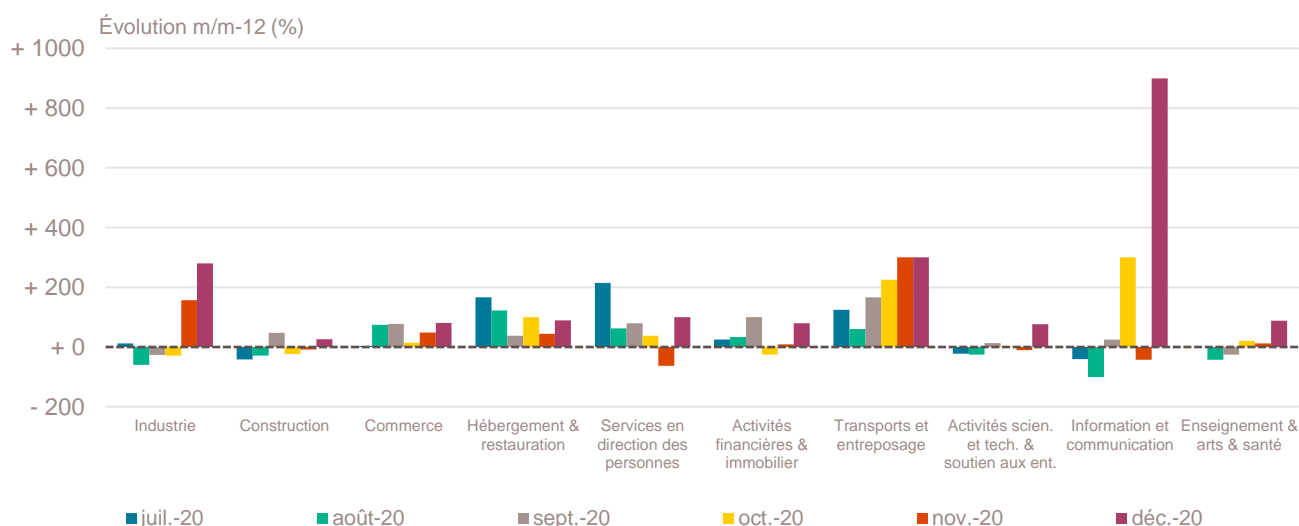
b. Dans ce secteur regroupé de la NAF rév.2, le nombre de créations d'entreprises relevant de l'action sociale est très faible.

Lecture : en décembre 2020, 19 entreprises ont été créées en Guyane dans l'industrie un nombre en hausse de + 280 % par rapport à décembre 2019 et en hausse de + 14 % sur les six derniers mois par rapport au cumul des créations d'entreprises de juillet à décembre 2019.

Champ : Guyane, ensemble des activités marchandes non agricoles (données brutes).

Source : Insee (Sirene). Traitements Observatoire de la création d'entreprise.

Variation du nombre de créations d'entreprises par secteur d'activité en Guyane



Champ : Guyane, ensemble des activités marchandes non agricoles (données brutes).

Source : Insee (Sirene). Traitements Observatoire de la création d'entreprise.

Top 20 des activités en nombre de créations d'entreprises en Guyane

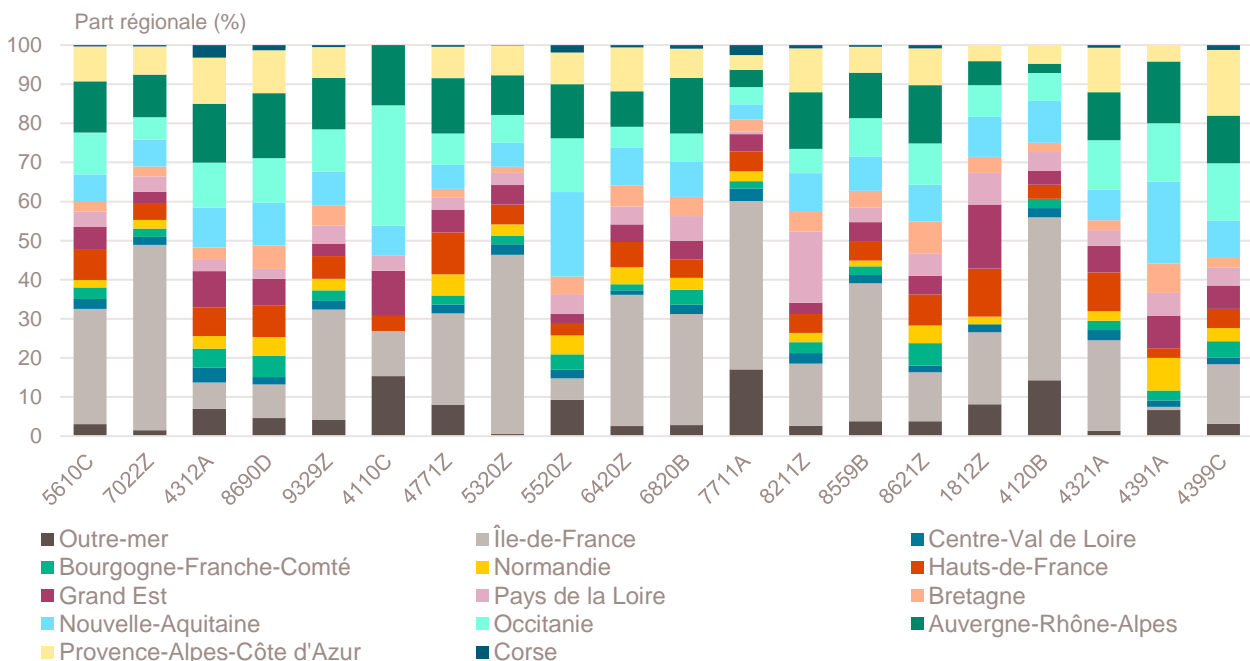
Décembre 2020	Nombre de créations d'entreprises	Évolution décembre 2019-2020 %
5610C-Restauration de type rapide	9	+ 29
7022Z-Conseil pour les affaires et autres conseils de gestion	9	+ 125
4312A-Travaux de terrassement courants et travaux préparatoires	5	+ 25
8690D-Activités des infirmiers et des sages-femmes	5	---
9329Z-Autres activités récréatives et de loisirs	5	+ 67
4110C-Promotion immobilière d'autres bâtiments	4	---
4771Z-Commerce de détail d'habillement en magasin spécialisé	4	---
5320Z-Autres activités de poste et de courrier	4	---
5520Z-Hébergement touristique et autre hébergement de courte durée	4	+ 300
6420Z-Activités des sociétés holding	4	+ 33
6820B-Location de terrains et d'autres biens immobiliers	4	+ 300
7711A-Location de courte durée de voitures et de véhicules automobiles légers	4	+ 100
8211Z-Services administratifs combinés de bureau	4	+ 300
8559B-Autres enseignements	4	+ 0
8621Z-Activité des médecins généralistes	4	---
1812Z-Autre imprimerie (labeur)	3	---
4120B-Construction d'autres bâtiments	3	+ 50
4321A-Travaux d'installation électrique dans tous locaux	3	+ 0
4391A-Travaux de charpente	3	---
4399C-Travaux de maçonnerie générale et gros œuvre de bâtiment	3	- 25

Note de lecture : la méthodologie appliquée par l'Insee pour affecter un code APE à chaque création d'entreprise en fonction des informations sectorielles fournies par les CFE est susceptible d'être révisée en cours d'année, entraînant des reclassifications qui ne sont pas prises en compte de façon rétrospective. Ainsi, une proportion de la variation dans le temps du nombre de créations dans une activité peut être liée à cette révision méthodologique.

Champ : Guyane, ensemble des activités marchandes non agricoles (données brutes).

Source : Insee (Sirene). Traitements Observatoire de la création d'entreprise.

Répartition régionale des activités de ce Top 20, décembre 2020



Champ : France entière, ensemble des activités marchandes non agricoles (données brutes).

Source : Insee (Sirene). Traitements Observatoire de la création d'entreprise.

Top 15 des activités en termes de croissance du nombre de créations d'entreprises

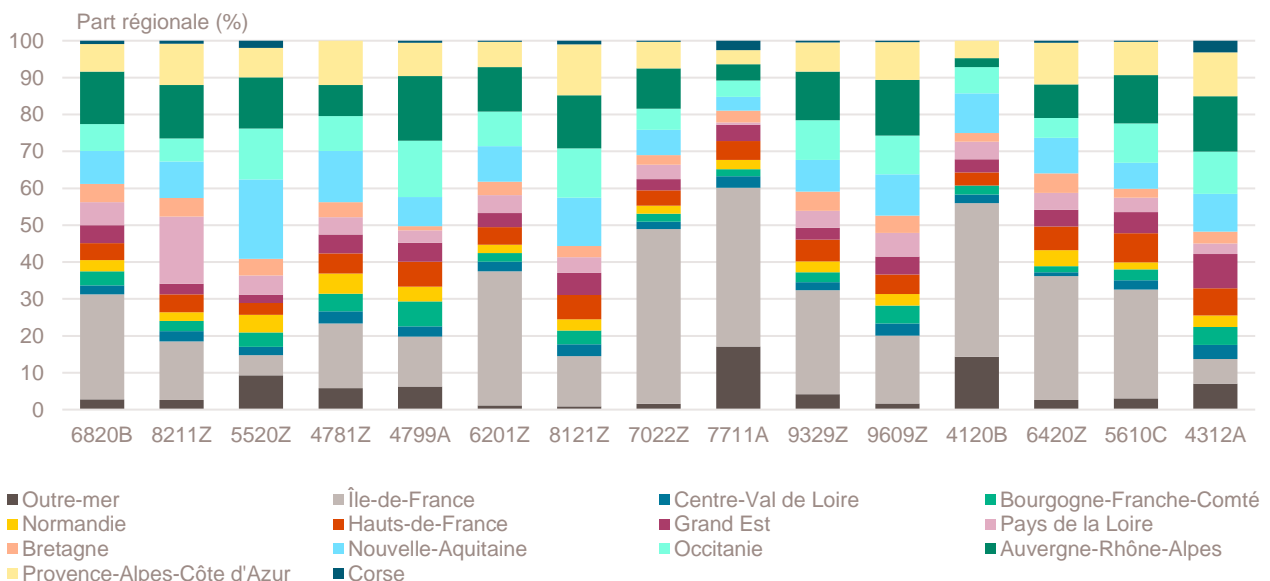
Décembre 2020	Nombre de créations d'entreprises	Évolution décembre 2019-2020 %
6820B-Location de terrains et d'autres biens immobiliers	4	+ 300
8211Z-Services administratifs combinés de bureau	4	+ 300
5520Z-Hébergement touristique et autre hébergement de courte durée	4	+ 300
4781Z-Commerce de détail alimentaire sur éventaires et marchés	3	+ 200
4799A-Vente à domicile	3	+ 200
6201Z-Programmation informatique	3	+ 200
8121Z-Nettoyage courant des bâtiments	3	+ 200
7022Z-Conseil pour les affaires et autres conseils de gestion	9	+ 125
7711A-Location de courte durée de voitures et de véhicules automobiles légers	4	+ 100
9329Z-Autres activités récréatives et de loisirs	5	+ 67
9609Z-Autres services personnels n.c.a.	3	+ 50
4120B-Construction d'autres bâtiments	3	+ 50
6420Z-Activités des sociétés holding	4	+ 33
5610C-Restauration de type rapide	9	+ 29
4312A-Travaux de terrassement courants et travaux préparatoires	5	+ 25

Notes de lecture : de nombreuses activités comptant très peu de créations, l'évolution de leur nombre dans le temps peut être très forte. Afin d'éviter ce biais, seules sont prises en compte les activités qui comptent un nombre de créations supérieur au troisième quartile du mois analysé (à savoir les activités avec plus de 2 créations d'entreprises en Guyane). La méthodologie appliquée par l'Insee pour affecter un code APE à chaque création d'entreprise en fonction des informations sectorielles fournies par les CFE est susceptible d'être révisée en cours d'année, entraînant des reclassifications qui ne sont pas prises en compte de façon rétrospective. Ainsi, une proportion de la variation dans le temps du nombre de créations dans une activité peut être liée à cette révision méthodologique.

Champ : Guyane, ensemble des activités marchandes non agricoles (données brutes).

Source : Insee (Sirene). Traitements Observatoire de la création d'entreprise.

Répartition régionale des activités de ce Top 15, décembre 2020



Champ : France entière, ensemble des activités marchandes non agricoles (données brutes).

Source : Insee (Sirene). Traitements Observatoire de la création d'entreprise.

Top 1 des activités en termes de décroissance du nombre de créations d'entreprises

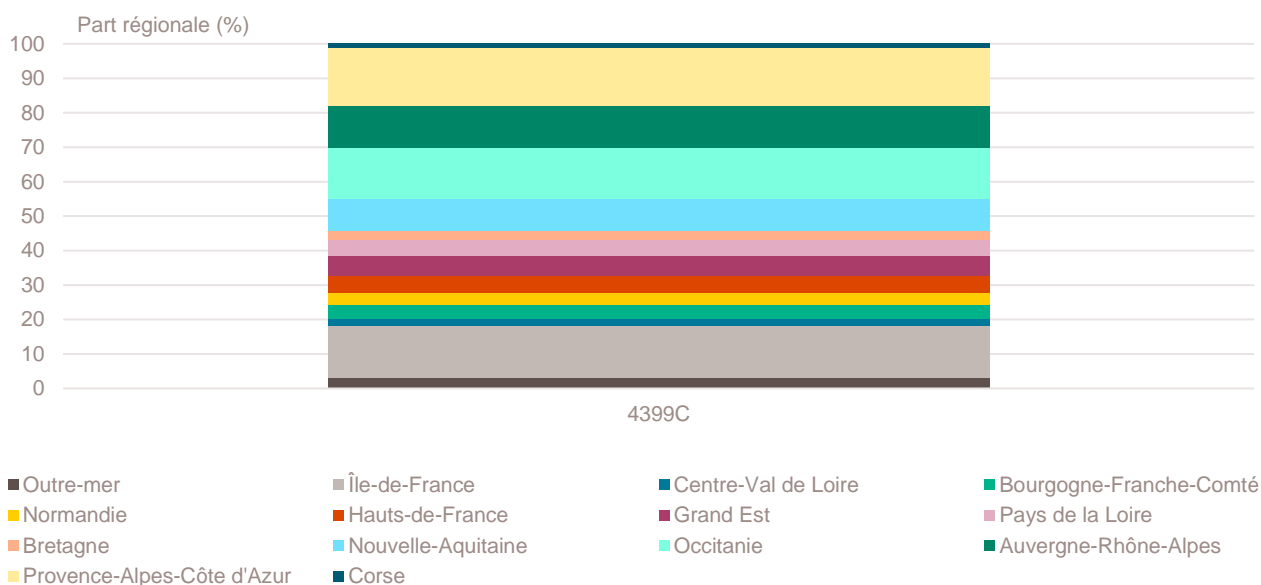
Décembre 2020	Nombre de créations d'entreprises	Évolution décembre 2019-2020 %
4399C-Travaux de maçonnerie générale et gros œuvre de bâtiment	3	- 25

Notes de lecture : de nombreuses activités comptant très peu de créations, l'évolution de leur nombre dans le temps peut être très forte. Afin d'éviter ce biais, seules sont prises en compte les activités qui comptent un nombre de créations supérieur au troisième quartile du mois analysé (à savoir les activités avec plus de 2 créations d'entreprises en Guyane). La méthodologie appliquée par l'Insee pour affecter un code APE à chaque création d'entreprise en fonction des informations sectorielles fournies par les CFE est susceptible d'être révisée en cours d'année, entraînant des reclassifications qui ne sont pas prises en compte de façon rétrospective. Ainsi, une proportion de la variation dans le temps du nombre de créations dans une activité peut être liée à cette révision méthodologique.

Champ : Guyane, ensemble des activités marchandes non agricoles (données brutes).

Source : Insee (Sirene). Traitements Observatoire de la création d'entreprise.

Répartition régionale des activités de ce Top 1, décembre 2020



Champ : France entière, ensemble des activités marchandes non agricoles (données brutes).

Source : Insee (Sirene). Traitements Observatoire de la création d'entreprise.

Création d'entreprise en Guyane selon la nature juridique

Décembre 2020	Nombre de créations d'entreprises	Évolution décembre 2019-2020 %	Évolution sur 6 mois glissants %
Entreprises individuelles	119	+ 83	+ 28
Sociétés	108	+ 104	+ 22
Total Guyane	227	+ 92	+ 26

Note de lecture : en raison de l'erreur relative à la répartition des créations entre micro-entrepreneurs et entreprises individuelles classiques identifiée par l'Insee, il est impossible de communiquer sur la répartition détaillée par statut juridique jusqu'à correction des séries statistiques.

Champ : Guyane, ensemble des activités marchandes non agricoles (données brutes).

Source : Insee (Sirene). Traitements Observatoire de la création d'entreprise.

Création d'entreprise en Guyane selon le type de la commune d'implantation

Décembre 2020	Nombre de créations d'entreprises	Part des créations en ZRR ^a %	Évolution décembre 2019-2020 %	Évolution sur 6 mois glissants %
Rurale éloignée très peu dense	0	---	---	+ 0
Rurale éloignée peu dense	2	100	+ 100	- 7
Rurale périphérique très peu dense	2	100	---	- 9
Rurale périphérique peu dense	2	100	+ 0	- 25
Bourg	13	100	+ 550	+ 81
Petite ville	46	100	+ 142	+ 33
Urbaine périphérique peu dense	10	100	+ 11	- 19
Urbaine dense	75	100	+ 70	+ 44
Urbaine très dense	77	100	+ 88	+ 19
Total Guyane	227	100	+ 92	+ 26

a. Zone de revitalisation rurale.

Champ : Guyane, ensemble des activités marchandes non agricoles (données brutes).

Sources : Insee (Sirene, COG), IGN 2019, MENJ-DEPP, CGET. Traitements Observatoire de la création d'entreprise.

Création d'entreprise en Guyane dans les communes en zone de revitalisation rurale (ZRR)

Décembre 2020	Nombre de créations d'entreprises	Évolution décembre 2019-2020 %	Évolution sur 6 mois glissants %
Communes en ZRR	227	+ 92	+ 26
Communes hors ZRR	0	---	---
Total Guyane	227	+ 92	+ 26

Champ : Guyane, ensemble des activités marchandes non agricoles (données brutes).

Sources : Insee (Sirene, COG), CGET. Traitements Observatoire de la création d'entreprise.

Création d'entreprise en France selon la région et le département d'implantation

Décembre 2020	Nombre de créations d'entreprises	Part des créations en ZRR %	Évolution décembre 2019-2020 %	Évolution sur 6 mois glissants %
Auvergne-Rhône-Alpes	9 443	8	+ 8	+ 15
01 - Ain	571	1	+ 1	+ 14
03 - Allier	204	56	+ 10	+ 15
07 - Ardèche	282	29	- 5	+ 19
15 - Cantal	96	70	+ 30	+ 24
26 - Drôme	537	20	- 3	+ 9
38 - Isère	1 425	2	+ 1	+ 14
42 - Loire	717	3	+ 5	+ 20
43 - Haute-Loire	205	81	+ 36	+ 18
63 - Puy-de-Dôme	682	22	+ 43	+ 25
69 - Rhône	3 024	0	+ 7	+ 14
73 - Savoie	599	7	+ 0	+ 15
74 - Haute-Savoie	1 101	0	+ 17	+ 17
Bourgogne-Franche-Comté	2 460	25	+ 21	+ 17
21 - Côte-d'Or	499	16	+ 2	+ 13
25 - Doubs	548	12	+ 34	+ 20
39 - Jura	288	34	+ 61	+ 18
58 - Nièvre	131	60	+ 42	+ 19
70 - Haute-Saône	174	45	+ 25	+ 15
71 - Saône-et-Loire	420	29	+ 12	+ 18
89 - Yonne	241	38	- 5	+ 15
90 - Territoire-de-Belfort	159	0	+ 53	+ 25
Bretagne	2 745	8	+ 15	+ 15
22 - Côtes-d'Armor	417	17	+ 14	+ 10
29 - Finistère	666	6	+ 17	+ 18
35 - Ille-et-Vilaine	1 047	1	+ 20	+ 18
56 - Morbihan	615	17	+ 5	+ 13
Centre-Val de Loire	1 994	19	+ 18	+ 19
18 - Cher	216	39	+ 47	+ 21
28 - Eure-et-Loir	310	13	+ 9	+ 13
36 - Indre	127	63	+ 19	+ 25
37 - Indre-et-Loire	562	15	+ 21	+ 20
41 - Loir-et-Cher	216	31	+ 7	+ 20
45 - Loiret	563	5	+ 17	+ 19
Corse	448	49	+ 21	+ 10
2A - Corse-du-Sud	222	41	+ 13	+ 9
2B - Haute-corse	226	58	+ 30	+ 11
Grand Est	4 137	12	+ 24	+ 20
08 - Ardennes	199	43	+ 64	+ 22
10 - Aube	271	26	+ 30	+ 21
51 - Marne	492	21	+ 24	+ 17
52 - Haute-Marne	104	72	+ 17	+ 21
54 - Meurthe-et-Moselle	559	6	+ 34	+ 26
55 - Meuse	80	83	+ 23	+ 17
57 - Moselle	661	2	+ 22	+ 23
67 - Bas-Rhin	950	0	+ 23	+ 15
68 - Haut-Rhin	577	0	+ 16	+ 22
88 - Vosges	244	24	+ 9	+ 14

Note de lecture : les données détaillées pour chaque région française (hors Mayotte) sont disponibles dans la collection « Fiche statistique mensuelle régionale ».

Champ : France, ensemble des activités marchandes non agricoles (données brutes).

Sources : Insee (Sirene, COG), CGET. Traitements Observatoire de la création d'entreprise.

Décembre 2020	Nombre de créations d'entreprises	Part des créations en ZRR %	Évolution décembre 2019-2020 %	Évolution sur 6 mois glissants %
Hauts-de-France	4 629	5	+ 8	+ 17
02 - Aisne	308	33	+ 31	+ 14
59 - Nord	2 379	0	+ 4	+ 20
60 - Oise	655	4	+ 24	+ 13
62 - Pas-de-Calais	891	4	+ 0	+ 16
80 - Somme	396	17	+ 16	+ 17
Île-de-France	23 610	0	+ 24	+ 20
75 - Paris	7 207	0	+ 17	+ 12
77 - Seine-et-Marne	1 667	1	+ 22	+ 23
78 - Yvelines	1 968	0	+ 16	+ 20
91 - Essonne	1 790	0	+ 27	+ 25
92 - Hauts-de-Seine	3 195	0	+ 25	+ 16
93 - Seine-Saint-Denis	3 466	0	+ 49	+ 36
94 - Val-de-Marne	2 356	0	+ 19	+ 23
95 - Val-d'Oise	1 961	0	+ 26	+ 27
Normandie	2 503	14	+ 15	+ 20
14 - Calvados	649	13	+ 4	+ 13
27 - Eure	434	5	+ 21	+ 19
50 - Manche	307	34	+ 23	+ 23
61 - Orne	145	70	- 3	+ 11
76 - Seine-Maritime	968	5	+ 22	+ 27
Nouvelle-Aquitaine	6 699	26	+ 22	+ 17
16 - Charente	338	45	+ 51	+ 28
17 - Charente-Maritime	691	20	+ 20	+ 16
19 - Corrèze	175	57	+ 16	+ 16
23 - Creuse	75	100	- 9	+ 10
24 - Dordogne	398	59	+ 20	+ 19
33 - Gironde	2 547	8	+ 26	+ 13
40 - Landes	407	52	+ 6	+ 24
47 - Lot-et-Garonne	335	41	+ 29	+ 12
64 - Pyrénées-Atlantiques	755	17	+ 12	+ 15
79 - Deux-Sèvres	243	60	+ 14	+ 20
86 - Vienne	389	26	+ 25	+ 26
87 - Haute-Vienne	346	28	+ 23	+ 24
Occitanie	7 120	21	+ 19	+ 18
09 - Ariège	155	66	+ 11	+ 17
11 - Aude	389	35	+ 23	+ 12
12 - Aveyron	214	100	+ 24	+ 23
30 - Gard	821	11	+ 18	+ 14
31 - Haute-Garonne	1 955	6	+ 12	+ 18
32 - Gers	170	81	+ 24	+ 22
34 - Hérault	1 839	5	+ 33	+ 21
46 - Lot	159	100	+ 16	+ 24
48 - Lozère	36	100	+ 0	+ 9
65 - Hautes-Pyrénées	228	50	+ 27	+ 20
66 - Pyrénées-Orientales	551	14	+ 22	+ 19
81 - Tarn	381	50	+ 5	+ 14
82 - Tarn-et-Garonne	222	26	- 2	+ 14

Note de lecture : les données détaillées pour chaque région française (hors Mayotte) sont disponibles dans la collection « Fiche statistique mensuelle régionale ».

Champ : France, ensemble des activités marchandes non agricoles (données brutes).

Sources : Insee (Sirene, COG), CGET. Traitements Observatoire de la création d'entreprise.

Décembre 2020	Nombre de créations d'entreprises	Part des créations en ZRR %	Évolution décembre 2019-2020 %	Évolution sur 6 mois glissants %
Pays de la Loire	3 632	11	+ 43	+ 21
44 - Loire-Atlantique	1 724	3	+ 39	+ 19
49 - Maine-et-Loire	615	13	+ 22	+ 18
53 - Mayenne	289	31	+ 99	+ 31
72 - Sarthe	449	21	+ 49	+ 25
85 - Vendée	555	13	+ 58	+ 21
Provence-Alpes-Côte d'Azur	7 239	7	+ 13	+ 17
04 - Alpes-de-Haute-Provence	164	68	- 4	+ 3
05 - Hautes-Alpes	182	64	- 1	+ 17
06 - Alpes-Maritimes	1 962	1	+ 16	+ 20
13 - Bouches-du-Rhône	2 831	3	+ 19	+ 18
83 - Var	1 350	2	+ 0	+ 18
84 - Vaucluse	750	14	+ 18	+ 13
France métrop. hors Île-de-France	53 049	14	+ 17	+ 17
France métropolitaine	76 659	10	+ 19	+ 18
France d'outre-mer	1 855	48	+ 28	+ 30
971 - Guadeloupe	456	0	+ 5	+ 19
972 - Martinique	373	0	+ 19	+ 15
973 - Guyane	227	100	+ 92	+ 26
974 - La Réunion	680	98	+ 37	+ 41
976 - Mayotte	119	0	+ 45	+ 67
France entière	78 514	11	+ 19	+ 19

Note de lecture : les données détaillées pour chaque région française (hors Mayotte) sont disponibles dans la collection « Fiche statistique mensuelle régionale ».

Champ : France, ensemble des activités marchandes non agricoles (données brutes).

Sources : Insee (Sirene, COG), CGET. Traitements Observatoire de la création d'entreprise.

Méthodologie

Pour réaliser ce document, l'Observatoire de la création (OCE) de Bpifrance Création se sert des informations statistiques brutes (non corrigées des variations saisonnières et des jours ouvrés) du répertoire des entreprises et des établissements (REE) de la base de données Sirene, des fichiers du Code officiel géographique (COG), tous deux mis à disposition par l'Insee, ainsi que de bases complémentaires pour les données communales ; la base du CGET pour les communes en ZRR et la base de la direction de l'évaluation, de la prospective et de la performance (DEPP) du ministère chargé de l'éducation nationale pour la typologie de communes.

➔ [Pour les données corrigées, voir le site de l'Insee.](#)

Après une première publication des chiffres mensuels (données provisoires), l'Insee procède à une première révision le mois suivant (données semi-définitives), puis à une seconde un mois après pour arrêter les chiffres (données définitives). Seules les données antérieures à deux mois sont donc définitives. Les travaux de l'OCE intégrant au fur et à mesure ces révisions, les données peuvent alors être différentes d'une publication à l'autre pour les trois mois les plus récents.

Les résultats statistiques présentés portent sur l'ensemble des activités marchandes non agricoles, autrement dit, sur les activités de l'industrie, du commerce et des services. Sauf mention particulière, ils concernent la Guyane.

Calculs

Sur les 732 secteurs d'activité répertoriés dans la nomenclature d'activités française (NAF), la plupart comptent peu ou prou de créations d'entreprises dans chaque territoire. Pour éviter que ces secteurs ne biaisent les calculs, seuls sont pris en compte ceux qui comptent un nombre de créations d'entreprises supérieur au 3^e quartile du mois analysé.

Définitions

La définition des **créations d'entreprises** s'appuie sur les concepts harmonisés au niveau européen. Elles correspondent aux nouvelles immatriculations dans le répertoire REE, qui enregistrent un début d'activité relevant de l'un des cas suivants : création de nouveaux moyens de production ; redémarrage d'une activité après une interruption de plus d'un an ; redémarrage d'une activité après une interruption de moins d'un an, mais avec changement d'activité ; reprise, par une entreprise nouvelle, des activités d'une autre entreprise s'il n'y a pas continuité entre la situation du cédant et celle du repreneur, en termes d'activité et de localisation.

Dans le cas des **micro-entrepreneurs**, les créations ne peuvent être dénombrées au sens du concept européen. Il y a bien immatriculation dans le répertoire Sirene, mais sans savoir s'il y aura ou pas un début d'activité.

Par ailleurs, certaines immatriculations ne seront pas validées par l'Agence centrale des organismes de Sécurité sociale (Acoss), comme les personnes relevant de la mutualité sociale agricole ou de professions réglementées qui n'ont pas le droit d'être micro-entrepreneur.

Depuis le 19 décembre 2014, le terme de micro-entrepreneur requalifie le régime de l'auto-entrepreneur mis en place au 1^{er} janvier 2009, et de nouvelles dispositions s'appliquent, définies par la loi Pinel du 18 juin 2014. Sont ainsi définis comme micro-entrepreneurs, tous les entrepreneurs individuels inscrits sous le régime fiscal de la micro-entreprise et soumis au régime micro-social simplifié. Il ne faut donc pas les confondre avec la catégorie des microentreprises définie par la loi de modernisation de l'économie (LME) de 2008.

➔ [Pour en savoir plus, voir le site de Bpifrance Création.](#)

Les **zones de revitalisation rurale** (ZRR) regroupent les communes peu densément peuplées et caractérisées comme fragiles pour des raisons socio-économiques. La liste est fixée par arrêté et le classement des communes en ZRR permet aux entreprises qui y sont installées de bénéficier d'aides fiscales.

➔ [Pour en savoir plus, voir les pages dédiées aux ZRR sur le site de la DGE.](#)

Une **typologie des communes en neuf catégories** a été établie par la Direction de l'évaluation, de la prospective et de la performance du ministère en charge de l'Éducation nationale pour décrire le système éducatif. Cette caractérisation du territoire, basée sur un croisement d'approches morphologique et fonctionnelle, permet de distinguer plusieurs types de communes rurales et urbaines. Elle a l'avantage d'être plus précise que l'approche par grille de densité, jusqu'ici utilisée, surtout pour décrire les zones rurales.

Bpifrance Création – Observatoire de la création d'entreprise (OCE)

27-31, avenue du Général Leclerc, 94700 Maisons-Alfort

Publication 100 % numérique mise en ligne le 20/01/2020.

Toute reproduction partielle ou totale à usage collectif de la présente publication est autorisée à la condition expresse de citer la source ainsi : « Observatoire de la création d'entreprise. La création d'entreprise en Guyane, chiffres de décembre 2020. Bpifrance Création, janvier 2021 ».

Contact : [utilisez le formulaire de contact sur le site de Bpifrance Création.](#)