

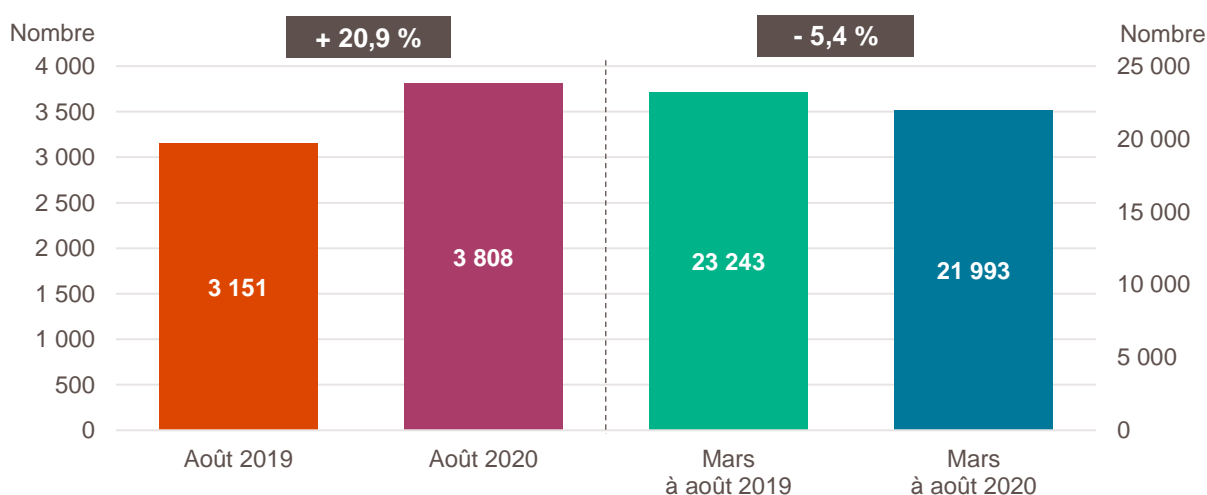
# LA CRÉATION D'ENTREPRISE DANS LES HAUTS-DE-FRANCE

## CHIFFRES D'AOÛT 2020

**Avertissement de l'Insee :** « L'Insee a identifié une erreur dans les statistiques de créations d'entreprises depuis 2015. Elle porte sur la répartition des créations entre entreprises individuelles classiques et micro-entrepreneurs, sans que le volume total des créations d'entreprises ni la répartition entre sociétés et entreprises individuelles soient affectés. Des actions ont été engagées pour permettre d'assurer correctement le suivi des créations sous le régime du micro-entrepreneur dès le début de l'année 2021 avec correction des séries depuis le 1er janvier 2015. D'ici-là, le partage des créations entre micro-entrepreneurs et hors micro-entrepreneurs ne sera plus diffusé ».

Pour en savoir plus : [communiqué de presse de l'Insee](#).

### Création d'entreprise dans les Hauts-de-France , août 2019 et 2020 et cumul sur six mois glissants

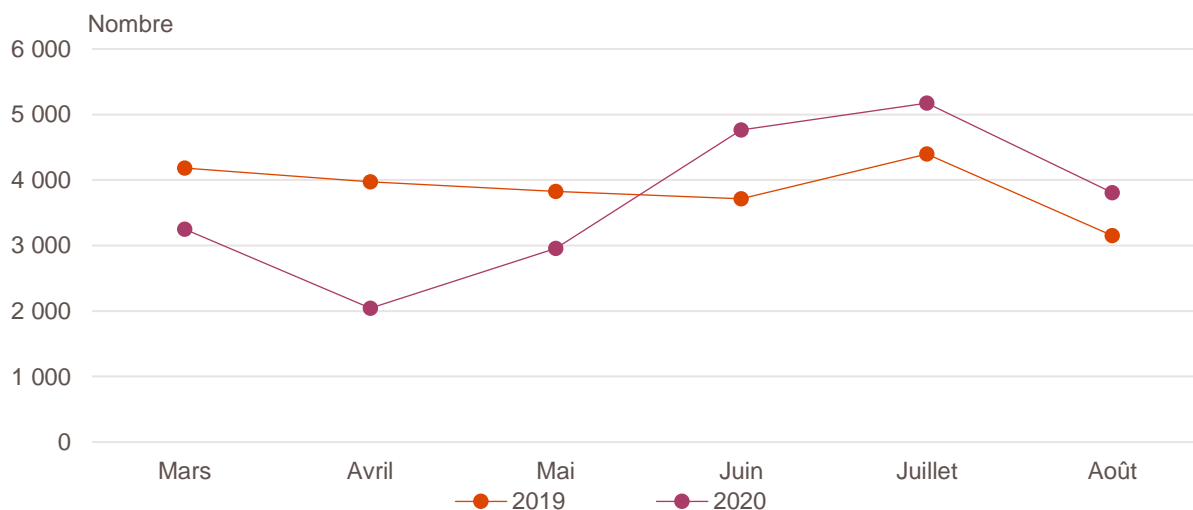


Lecture : en août 2020, 3 808 entreprises ont été créées dans les Hauts-de-France , soit + 20,9 % par rapport à août 2019. Ceci porte les créations sur les six derniers mois à 21 993, soit - 5,4 % par rapport au cumul de mars à août 2019.

Champ : Hauts-de-France, ensemble des activités marchandes non agricoles (données brutes).

Source : Insee (Sirene). Traitements Observatoire de la création d'entreprise.

### Évolution de la création d'entreprise dans les Hauts-de-France sur six mois glissants



Champ : Hauts-de-France, ensemble des activités marchandes non agricoles (données brutes).

Source : Insee (Sirene). Traitements Observatoire de la création d'entreprise.

## Création d'entreprise dans les Hauts-de-France selon le secteur d'activité

Août 2020	Nombre de créations d'entreprises	Évolution août 2019-2020 %	Évolution sur 6 mois glissants %
<b>Activités secondaires</b>	<b>438</b>	<b>- 5,0</b>	<b>- 12,5</b>
Industrie	149	- 15,3	- 7,3
Construction	289	+ 1,4	- 15,0
<b>Activités de type commerce</b>	<b>1 259</b>	<b>+ 32,7</b>	<b>- 7,0</b>
Commerce de détail	430	+ 23,9	- 1,8
Commerce de gros	182	+ 124,7	+ 7,3
Commerce de bouche <sup>a</sup>	9	- 10,0	- 40,0
Commerce et réparation automobiles	140	+ 42,9	- 5,9
Hébergement	17	+ 70,0	- 11,8
Restauration	234	+ 62,5	- 17,2
Services en direction des personnes	247	- 4,6	- 14,6
<b>Activités de type services</b>	<b>2 111</b>	<b>+ 21,3</b>	<b>- 2,6</b>
Immobilier	141	+ 31,8	+ 0,2
Transports et entreposage	495	+ 60,2	+ 11,4
Activités scientifiques et techniques	462	+ 28,3	- 5,1
Activités de soutien aux entreprises	204	- 11,3	- 14,5
Information et communication	171	+ 12,5	+ 0,3
Enseignement	160	+ 12,7	- 18,2
Arts, spectacles et activités récréatives	121	- 5,5	- 16,2
Santé humaine et action sociale <sup>b</sup>	296	+ 21,3	+ 0,4
Activités financières et d'assurance	61	- 11,6	+ 0,2
Activités des sociétés holding	20	- 16,7	+ 7,9
<b>Total Hauts-de-France</b>	<b>3 808</b>	<b>+ 20,9</b>	<b>- 5,4</b>

**a.** Ce regroupement de secteurs, composé par l'OCE, comprend les activités de charcuterie (10.13B), la cuisson de produits de boulangerie (10.71B), les boulangeries et boulangeries-pâtisseries (10.71C), ainsi que les pâtisseries (10.71D). Dans la nomenclature d'activité française NAF rév.2, ces activités appartiennent au secteur de l'industrie manufacturière alimentaire.

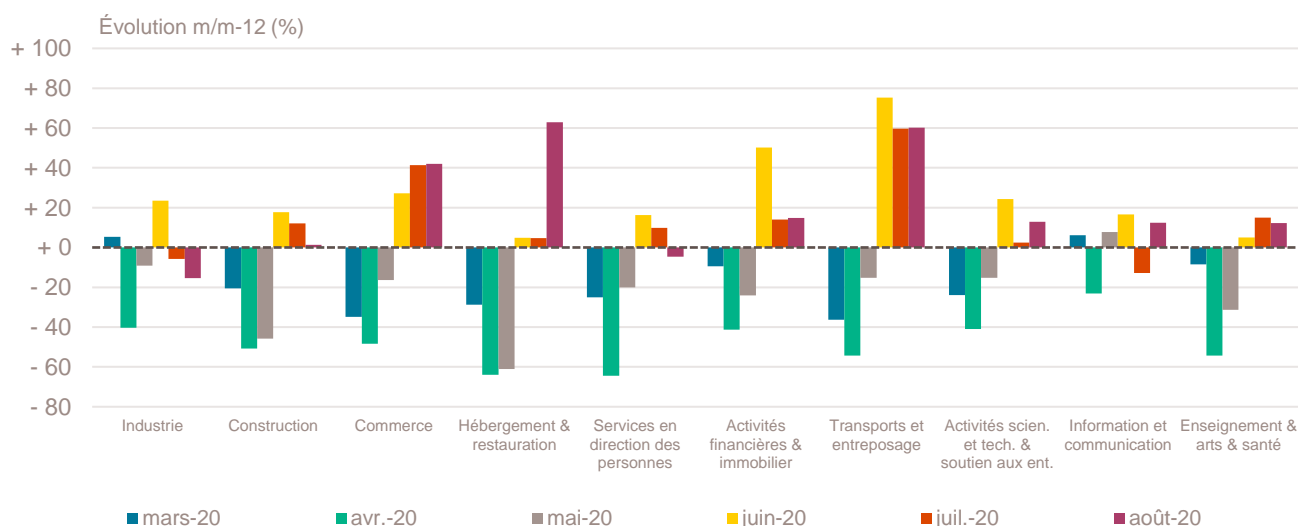
**b.** Dans ce secteur regroupé de la NAF rév.2, le nombre de créations d'entreprises relevant de l'action sociale est très faible.

Lecture : en août 2020, 149 entreprises ont été créées dans les Hauts-de-France dans l'industrie un nombre en baisse de - 15,3 % par rapport à août 2019 et en baisse de - 7,3 % sur les six derniers mois par rapport au cumul des créations d'entreprises de mars à août 2019.

Champ : Hauts-de-France, ensemble des activités marchandes non agricoles (données brutes).

Source : Insee (Sirene). Traitements Observatoire de la création d'entreprise.

### Variation du nombre de créations d'entreprises par secteur d'activité dans les Hauts-de-France



Champ : Hauts-de-France, ensemble des activités marchandes non agricoles (données brutes).

Source : Insee (Sirene). Traitements Observatoire de la création d'entreprise.

## Top 20 des secteurs en nombre de créations d'entreprises dans les Hauts-de-France

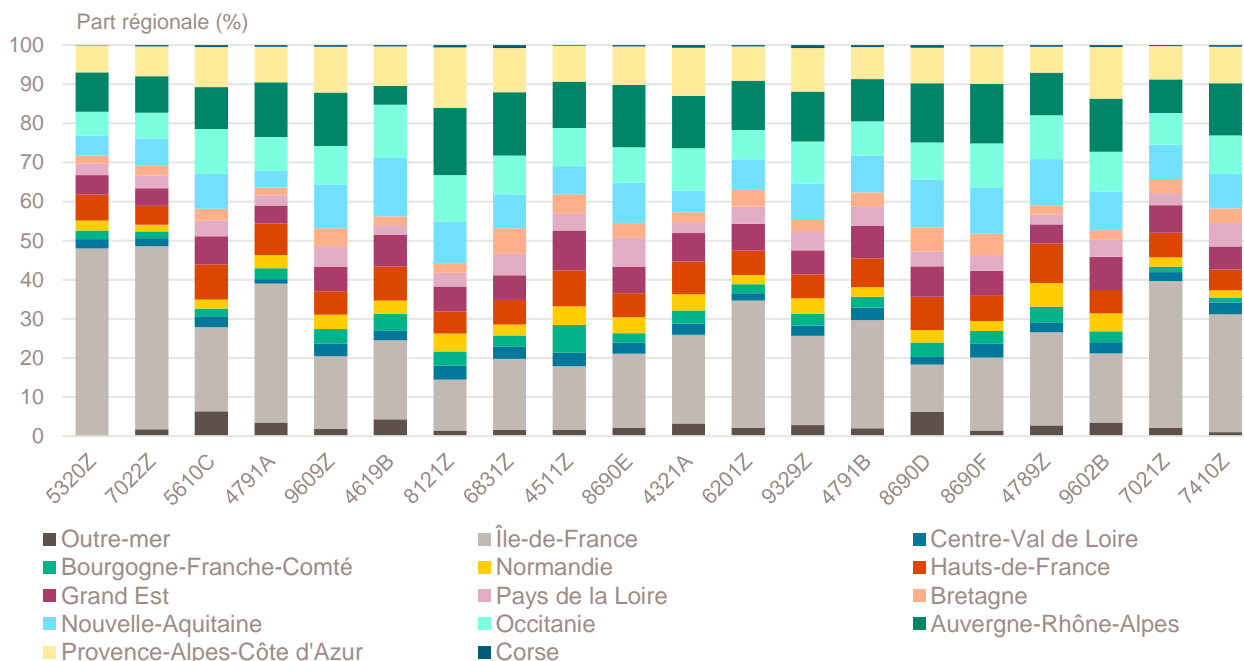
Août 2020	Nombre de créations d'entreprises	Évolution août 2019-2020 %
5320Z-Autres activités de poste et de courrier	428	+ 76,9
7022Z-Conseil pour les affaires et autres conseils de gestion	190	+ 33,8
5610C-Restauration de type rapide	168	+ 107,4
4791A-Vente à distance sur catalogue général	116	+ 61,1
9609Z-Autres services personnels n.c.a.	108	- 7,7
4619B-Autres intermédiaires du commerce en produits divers	97	+ 67,2
8121Z-Nettoyage courant des bâtiments	90	- 11,8
6831Z-Agences immobilières	89	+ 32,8
4511Z-Commerce de voitures et de véhicules automobiles légers	86	+ 109,8
8690E-Activités des professionnels de la rééduc., appareillage et pédi.-podo.	83	- 4,6
4321A-Travaux d'installation électrique dans tous locaux	77	+ 42,6
6201Z-Programmation informatique	68	+ 17,2
9329Z-Autres activités récréatives et de loisirs	65	- 27,8
4791B-Vente à distance sur catalogue spécialisé	63	+ 133,3
8690D-Activités des infirmiers et des sages-femmes	62	- 1,6
8690F-Activités de santé humaine non classées ailleurs	59	+ 37,2
4789Z-Autres commerces de détail sur éventaires et marchés	51	+ 37,8
9602B-Soins de beauté	50	+ 0,0
7021Z-Conseil en relations publiques et communication	49	+ 188,2
7410Z-Activités spécialisées de design	48	+ 45,5

Note de lecture : la méthodologie appliquée par l'Insee pour affecter un code APE à chaque création d'entreprise en fonction des informations sectorielles fournies par les CFE est susceptible d'être révisée en cours d'année, entraînant des reclassifications qui ne sont pas prises en compte de façon rétrospective. Ainsi, une proportion de la variation dans le temps du nombre de créations dans un secteur peut être liée à cette révision méthodologique.

Champ : Hauts-de-France, ensemble des activités marchandes non agricoles (données brutes).

Source : Insee (Sirene). Traitements Observatoire de la création d'entreprise.

## Répartition régionale des secteurs de ce Top 20, août 2020



Champ : France entière, ensemble des activités marchandes non agricoles (données brutes).

Source : Insee (Sirene). Traitements Observatoire de la création d'entreprise.

## Top 20 des secteurs en termes de croissance du nombre de créations d'entreprises

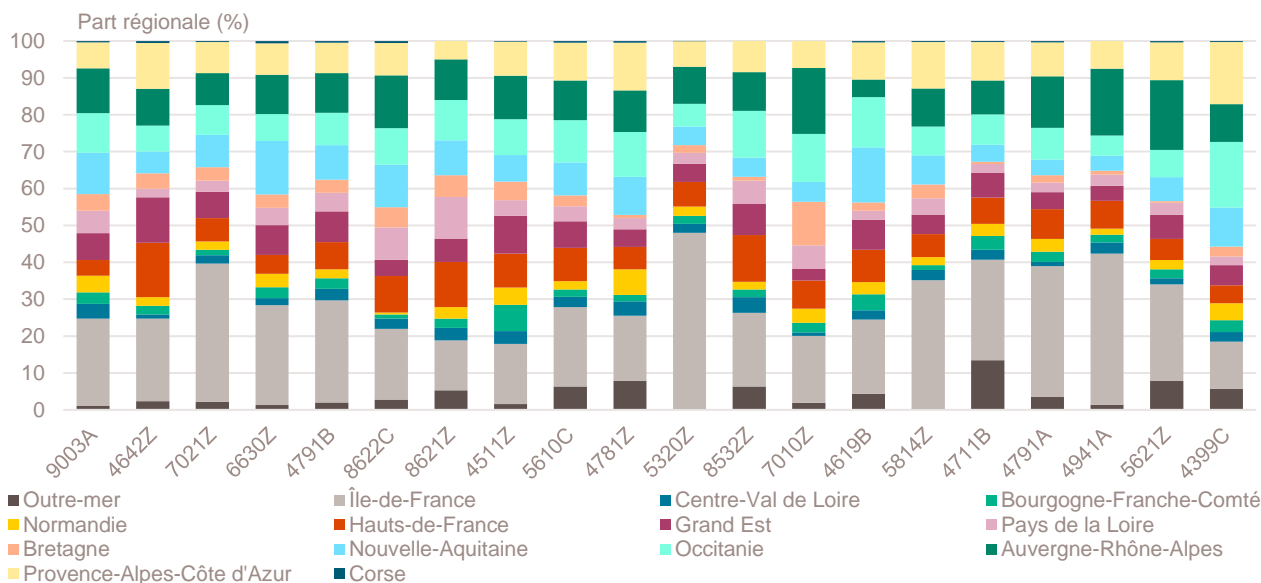
Août 2020	Nombre de créations d'entreprises	Évolution août 2019-2020 %
9003A-Création artistique relevant des arts plastiques	25	+ 525,0
4642Z-Commerce de gros d'habillement et de chaussures	25	+ 525,0
7021Z-Conseil en relations publiques et communication	49	+ 188,2
6630Z-Gestion de fonds	24	+ 166,7
4791B-Vente à distance sur catalogue spécialisé	63	+ 133,3
8622C-Autres activités des médecins spécialistes	18	+ 125,0
8621Z-Activité des médecins généralistes	39	+ 116,7
4511Z-Commerce de voitures et de véhicules automobiles légers	86	+ 109,8
5610C-Restauration de type rapide	168	+ 107,4
4781Z-Commerce de détail alimentaire sur éventaires et marchés	14	+ 100,0
5320Z-Autres activités de poste et de courrier	428	+ 76,9
8532Z-Enseignement secondaire technique ou professionnel	12	+ 71,4
7010Z-Activités des sièges sociaux	24	+ 71,4
4619B-Autres intermédiaires du commerce en produits divers	97	+ 67,2
5814Z-Édition de revues et périodiques	20	+ 66,7
4711B-Commerce d'alimentation générale	23	+ 64,3
4791A-Vente à distance sur catalogue général	116	+ 61,1
4941A-Transports routiers de fret interurbains	22	+ 57,1
5621Z-Services des traiteurs	14	+ 55,6
4399C-Travaux de maçonnerie générale et gros œuvre de bâtiment	44	+ 51,7

Notes de lecture : de nombreux secteurs comptant très peu de créations, l'évolution de leur nombre dans le temps peut être très forte. Afin d'éviter ce biais, seuls sont pris en compte les secteurs qui comptent un nombre de créations supérieur au troisième quartile du mois analysé (à savoir les secteurs avec plus de 11 créations d'entreprises dans les Hauts-de-France). La méthodologie appliquée par l'Insee pour affecter un code APE à chaque création d'entreprise en fonction des informations sectorielles fournies par les CFE est susceptible d'être révisée en cours d'année, entraînant des reclassifications qui ne sont pas prises en compte de façon rétrospective. Ainsi, une proportion de la variation dans le temps du nombre de créations dans un secteur peut être liée à cette révision méthodologique.

Champ : Hauts-de-France, ensemble des activités marchandes non agricoles (données brutes).

Source : Insee (Sirene). Traitements Observatoire de la création d'entreprise.

## Répartition régionale des secteurs de ce Top 20, août 2020



Champ : France entière, ensemble des activités marchandes non agricoles (données brutes).

Source : Insee (Sirene). Traitements Observatoire de la création d'entreprise.

## Top 19 des secteurs en termes de décroissance du nombre de créations d'entreprises

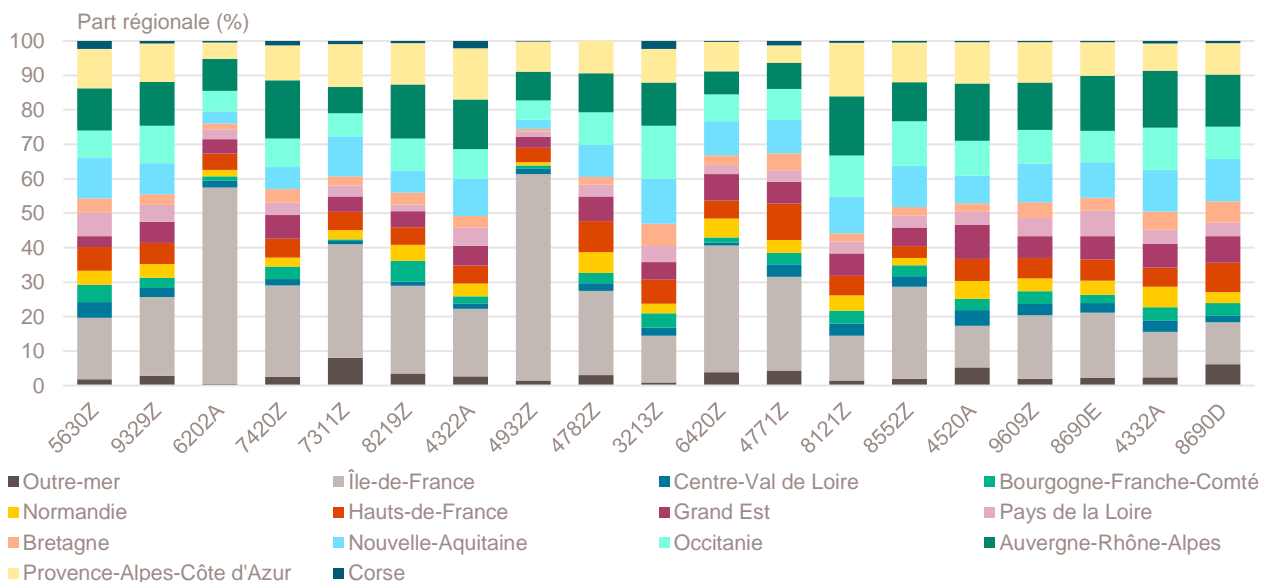
Août 2020	Nombre de créations d'entreprises	Évolution août 2019-2020 %
5630Z-Débits de boissons	15	- 34,8
9329Z-Autres activités récréatives et de loisirs	65	- 27,8
6202A-Conseil en systèmes et logiciels informatiques	23	- 25,8
7420Z-Activités photographiques	30	- 25,0
7311Z-Activités des agences de publicité	12	- 25,0
8219Z-Photocopie, prépa. de documents et autres activités de soutien de bureau	16	- 23,8
4322A-Travaux d'installation d'eau et de gaz en tous locaux	20	- 20,0
4932Z-Transports de voyageurs par taxis	26	- 18,8
4782Z-Comm. de détail de textiles, habillement etc. sur éventaires et marchés	24	- 17,2
3213Z-Fabrication d'articles de bijouterie fantaisie et articles similaires	15	- 16,7
6420Z-Activités des sociétés holding	20	- 16,7
4771Z-Commerce de détail d'habillement en magasin spécialisé	32	- 15,8
8121Z-Nettoyage courant des bâtiments	90	- 11,8
8552Z-Enseignement culturel	16	- 11,1
4520A-Entretien et réparation de véhicules automobiles légers	38	- 9,5
9609Z-Autres services personnels n.c.a.	108	- 7,7
8690E-Activités des professionnels de la rééduc., appareillage et pédi.-podo.	83	- 4,6
4332A-Travaux de menuiserie bois et PVC	23	- 4,2
8690D-Activités des infirmiers et des sages-femmes	62	- 1,6

Notes de lecture : de nombreux secteurs comptant très peu de créations, l'évolution de leur nombre dans le temps peut être très forte. Afin d'éviter ce biais, seuls sont pris en compte les secteurs qui comptent un nombre de créations supérieur au troisième quartile du mois analysé (à savoir les secteurs avec plus de 11 créations d'entreprises dans les Hauts-de-France). La méthodologie appliquée par l'Insee pour affecter un code APE à chaque création d'entreprise en fonction des informations sectorielles fournies par les CFE est susceptible d'être révisée en cours d'année, entraînant des reclassifications qui ne sont pas prises en compte de façon rétrospective. Ainsi, une proportion de la variation dans le temps du nombre de créations dans un secteur peut être liée à cette révision méthodologique.

Champ : Hauts-de-France, ensemble des activités marchandes non agricoles (données brutes).

Source : Insee (Sirene). Traitements Observatoire de la création d'entreprise.

## Répartition régionale des secteurs de ce Top 19, août 2020



Champ : France entière, ensemble des activités marchandes non agricoles (données brutes).

Source : Insee (Sirene). Traitements Observatoire de la création d'entreprise.

## Création d'entreprise dans les Hauts-de-France selon la nature juridique

Août 2020	Nombre de créations d'entreprises	Évolution août 2019-2020 %	Évolution sur 6 mois glissants %
Entreprises individuelles	2 966	+ 21,3	- 2,9
Sociétés	842	+ 19,3	- 12,8
<b>Total Hauts-de-France</b>	<b>3 808</b>	<b>+ 20,9</b>	<b>- 5,4</b>

Note de lecture : en raison de l'erreur relative à la répartition des créations entre micro-entrepreneurs et entreprises individuelles classiques identifiée par l'Insee, il est impossible de communiquer sur la répartition détaillée par statut juridique jusqu'à correction des séries statistiques.

Champ : Hauts-de-France, ensemble des activités marchandes non agricoles (données brutes).

Source : Insee (Sirene). Traitements Observatoire de la création d'entreprise.

## Création d'entreprise dans les Hauts-de-France selon le type de la commune d'implantation

Août 2020	Nombre de créations d'entreprises	Part des créations en ZRR <sup>a</sup> %	Évolution août 2019-2020 %	Évolution sur 6 mois glissants %
Rurale éloignée très peu dense	30	63,3	- 14,3	- 14,4
Rurale éloignée peu dense	109	43,1	+ 49,3	- 10,9
Rurale périphérique très peu dense	48	27,1	- 2,0	- 18,4
Rurale périphérique peu dense	381	8,9	+ 12,4	- 11,2
Bourg	58	34,5	+ 45,0	- 17,0
Petite ville	69	21,7	+ 16,9	- 9,9
Urbaine périphérique peu dense	187	3,2	+ 3,9	- 8,8
Urbaine dense	1 048	1,1	+ 14,8	- 5,1
Urbaine très dense	1 878	0,0	+ 28,4	- 2,2
<b>Total Hauts-de-France</b>	<b>3 808</b>	<b>4,4</b>	<b>+ 20,9</b>	<b>- 5,4</b>

a. Zone de revitalisation rurale.

Champ : Hauts-de-France, ensemble des activités marchandes non agricoles (données brutes).

Sources : Insee (Sirene, COG), IGN 2019, MENJ-DEPP, CGET. Traitements Observatoire de la création d'entreprise.

## Création d'entreprise dans les Hauts-de-France dans les communes en zone de revitalisation rurale (ZRR)

Août 2020	Nombre de créations d'entreprises	Évolution août 2019-2020 %	Évolution sur 6 mois glissants %
Communes en ZRR	166	- 7,8	- 13,9
Communes hors ZRR	3 642	+ 22,6	- 4,9
<b>Total Hauts-de-France</b>	<b>3 808</b>	<b>+ 20,9</b>	<b>- 5,4</b>

Champ : Hauts-de-France, ensemble des activités marchandes non agricoles (données brutes).

Sources : Insee (Sirene, COG), CGET. Traitements Observatoire de la création d'entreprise.

## Création d'entreprise en France selon la région et le département d'implantation

Août 2020	Nombre de créations d'entreprises	Part des créations en ZRR %	Évolution août 2019-2020 %	Évolution sur 6 mois glissants %
<b>Auvergne-Rhône-Alpes</b>	<b>7 560</b>	<b>7,8</b>	<b>+ 21,8</b>	<b>- 8,1</b>
01 - Ain	471	1,3	+ 12,1	- 8,7
03 - Allier	173	47,4	+ 14,6	- 0,5
07 - Ardèche	242	33,5	+ 32,2	- 6,0
15 - Cantal	58	56,9	+ 28,9	- 0,8
26 - Drôme	409	16,4	+ 22,1	- 3,0
38 - Isère	1 076	2,1	+ 8,4	- 10,4
42 - Loire	621	3,5	+ 32,7	- 5,8
43 - Haute-Loire	119	79,0	+ 12,3	- 8,8
63 - Puy-de-Dôme	557	25,3	+ 51,4	- 0,7
69 - Rhône	2 439	0,2	+ 17,3	- 13,6
73 - Savoie	465	7,7	+ 24,3	- 1,5
74 - Haute-Savoie	930	0,0	+ 35,8	- 0,3
<b>Bourgogne-Franche-Comté</b>	<b>1 768</b>	<b>23,4</b>	<b>+ 16,2</b>	<b>- 1,6</b>
21 - Côte-d'Or	400	13,3	+ 4,4	+ 0,7
25 - Doubs	347	10,1	+ 29,0	+ 3,6
39 - Jura	131	28,2	+ 22,4	- 7,8
58 - Nièvre	76	60,5	- 9,5	- 14,5
70 - Haute-Saône	123	42,3	+ 5,1	+ 0,3
71 - Saône-et-Loire	333	34,2	+ 20,7	- 6,2
89 - Yonne	234	32,9	+ 26,5	- 1,5
90 - Territoire-de-Belfort	124	0,0	+ 24,0	+ 5,9
<b>Bretagne</b>	<b>2 037</b>	<b>7,9</b>	<b>+ 19,0</b>	<b>- 7,9</b>
22 - Côtes-d'Armor	297	15,5	+ 18,8	- 12,4
29 - Finistère	528	6,8	+ 20,8	- 6,7
35 - Ille-et-Vilaine	755	0,9	+ 21,6	- 4,8
56 - Morbihan	457	15,8	+ 13,1	- 11,0
<b>Centre-Val de Loire</b>	<b>1 640</b>	<b>19,4</b>	<b>+ 16,5</b>	<b>- 6,7</b>
18 - Cher	178	38,8	+ 32,8	- 2,7
28 - Eure-et-Loir	243	17,7	+ 10,5	- 2,6
36 - Indre	113	57,5	+ 6,6	- 12,2
37 - Indre-et-Loire	475	13,3	+ 13,9	- 9,3
41 - Loir-et-Cher	203	30,0	+ 31,0	- 6,3
45 - Loiret	428	4,0	+ 13,8	- 6,5
<b>Corse</b>	<b>297</b>	<b>46,8</b>	<b>+ 13,4</b>	<b>- 19,8</b>
2A - Corse-du-Sud	137	37,2	+ 15,1	- 25,1
2B - Haute-corse	160	55,0	+ 11,9	- 13,7
<b>Grand Est</b>	<b>3 835</b>	<b>10,1</b>	<b>+ 20,7</b>	<b>- 3,6</b>
08 - Ardennes	131	45,8	+ 35,1	+ 3,1
10 - Aube	181	27,1	+ 9,7	+ 6,8
51 - Marne	378	16,7	+ 27,3	- 1,4
52 - Haute-Marne	89	66,3	+ 53,4	- 5,5
54 - Meurthe-et-Moselle	510	6,1	+ 20,6	- 4,6
55 - Meuse	77	77,9	+ 10,0	- 14,9
57 - Moselle	712	2,4	+ 19,3	- 6,0
67 - Bas-Rhin	962	0,0	+ 13,6	- 3,6
68 - Haut-Rhin	597	0,0	+ 33,0	- 2,4
88 - Vosges	198	24,7	+ 14,5	- 8,4

Note de lecture : les données détaillées pour chaque région française (hors Mayotte) sont disponibles dans la collection « Fiche statistique mensuelle régionale ».

Champ : France, ensemble des activités marchandes non agricoles (données brutes).

Sources : Insee (Sirene, COG), CGET. Traitements Observatoire de la création d'entreprise.

Août 2020	Nombre de créations d'entreprises	Part des créations en ZRR %	Évolution août 2019-2020 %	Évolution sur 6 mois glissants %
<b>Hauts-de-France</b>	<b>3 808</b>	<b>4,4</b>	<b>+ 20,9</b>	<b>- 5,4</b>
02 - Aisne	194	30,9	- 5,8	- 12,5
59 - Nord	2 042	0,0	+ 24,1	- 3,5
60 - Oise	484	3,9	+ 4,8	- 8,2
62 - Pas-de-Calais	740	3,5	+ 30,1	- 4,6
80 - Somme	348	17,5	+ 29,4	- 8,0
<b>Île-de-France</b>	<b>17 330</b>	<b>0,1</b>	<b>+ 25,4</b>	<b>- 6,6</b>
75 - Paris	4 984	0,0	+ 12,9	- 11,7
77 - Seine-et-Marne	1 409	0,6	+ 35,4	- 4,2
78 - Yvelines	1 517	0,0	+ 30,7	- 0,7
91 - Essonne	1 429	0,0	+ 30,5	+ 3,6
92 - Hauts-de-Seine	2 161	0,0	+ 25,4	- 9,5
93 - Seine-Saint-Denis	2 444	0,0	+ 34,1	- 6,3
94 - Val-de-Marne	1 904	0,0	+ 34,1	- 2,9
95 - Val-d'Oise	1 482	0,0	+ 29,4	- 4,5
<b>Normandie</b>	<b>2 024</b>	<b>13,3</b>	<b>+ 18,2</b>	<b>- 6,5</b>
14 - Calvados	566	11,0	+ 20,2	- 7,8
27 - Eure	333	4,8	+ 2,5	- 14,0
50 - Manche	238	29,4	+ 35,2	- 1,0
61 - Orne	114	72,8	+ 18,8	- 6,9
76 - Seine-Maritime	773	4,9	+ 20,0	- 3,6
<b>Nouvelle-Aquitaine</b>	<b>5 358</b>	<b>24,4</b>	<b>+ 21,1</b>	<b>- 9,9</b>
16 - Charente	217	42,4	+ 13,0	- 6,7
17 - Charente-Maritime	527	18,4	+ 7,3	- 11,8
19 - Corrèze	152	57,9	+ 33,3	- 10,6
23 - Creuse	64	100,0	+ 56,1	- 5,6
24 - Dordogne	342	56,1	+ 18,3	- 12,5
33 - Gironde	2 039	8,3	+ 18,7	- 11,8
40 - Landes	366	51,6	+ 23,6	- 12,4
47 - Lot-et-Garonne	269	35,7	+ 43,9	- 7,2
64 - Pyrénées-Atlantiques	642	10,7	+ 21,4	- 5,2
79 - Deux-Sèvres	192	58,9	+ 23,9	- 4,7
86 - Vienne	285	23,9	+ 27,8	- 0,1
87 - Haute-Vienne	263	27,4	+ 39,9	- 13,9
<b>Occitanie</b>	<b>5 708</b>	<b>21,5</b>	<b>+ 20,9</b>	<b>- 10,0</b>
09 - Ariège	113	68,1	+ 20,2	- 4,7
11 - Aude	287	32,4	+ 7,5	- 10,8
12 - Aveyron	189	100,0	+ 17,4	- 5,9
30 - Gard	659	10,9	+ 36,7	- 10,5
31 - Haute-Garonne	1 663	5,8	+ 17,9	- 8,8
32 - Gers	135	79,3	+ 33,7	+ 1,4
34 - Hérault	1 342	4,3	+ 17,3	- 13,9
46 - Lot	122	100,0	+ 8,0	+ 0,5
48 - Lozère	25	100,0	- 39,0	- 6,8
65 - Hautes-Pyrénées	204	52,9	+ 37,8	- 2,8
66 - Pyrénées-Orientales	426	15,5	+ 26,0	- 16,8
81 - Tarn	320	51,6	+ 35,0	- 6,0
82 - Tarn-et-Garonne	223	22,0	+ 19,3	- 8,4

Note de lecture : les données détaillées pour chaque région française (hors Mayotte) sont disponibles dans la collection « Fiche statistique mensuelle régionale ».

Champ : France, ensemble des activités marchandes non agricoles (données brutes).

Sources : Insee (Sirene, COG), CGET. Traitements Observatoire de la création d'entreprise.



Août 2020	Nombre de créations d'entreprises	Part des créations en ZRR %	Évolution août 2019-2020 %	Évolution sur 6 mois glissants %
<b>Pays de la Loire</b>	<b>2 379</b>	<b>9,9</b>	<b>+ 5,2</b>	<b>- 8,5</b>
44 - Loire-Atlantique	1 111	1,4	+ 2,6	- 9,0
49 - Maine-et-Loire	456	13,8	+ 4,3	- 10,1
53 - Mayenne	161	41,0	+ 19,3	+ 20,8
72 - Sarthe	285	21,1	+ 11,3	- 7,1
85 - Vendée	366	8,7	+ 4,3	- 15,7
<b>Provence-Alpes-Côte d'Azur</b>	<b>6 028</b>	<b>5,3</b>	<b>+ 18,1</b>	<b>- 9,5</b>
04 - Alpes-de-Haute-Provence	108	64,8	- 4,4	- 16,9
05 - Hautes-Alpes	129	57,4	+ 13,2	- 11,0
06 - Alpes-Maritimes	1 602	1,2	+ 25,7	- 6,1
13 - Bouches-du-Rhône	2 368	2,9	+ 13,2	- 11,6
83 - Var	1 188	1,8	+ 18,7	- 8,8
84 - Vaucluse	633	10,3	+ 23,9	- 8,7
<b>France métrop. hors Île-de-France</b>	<b>42 442</b>	<b>13,0</b>	<b>+ 19,0</b>	<b>- 7,9</b>
<b>France métropolitaine</b>	<b>59 772</b>	<b>9,3</b>	<b>+ 20,8</b>	<b>- 7,5</b>
<b>France d'outre-mer</b>	<b>1 912</b>	<b>47,1</b>	<b>+ 42,6</b>	<b>- 4,2</b>
971 - Guadeloupe	459	0,0	+ 32,3	- 10,7
972 - Martinique	346	0,0	+ 73,0	- 14,4
973 - Guyane	157	100,0	+ 2,6	- 13,4
974 - La Réunion	771	96,4	+ 34,8	+ 5,3
976 - Mayotte	179	0,0	+ 159,4	+ 14,8
<b>France entière</b>	<b>61 684</b>	<b>10,4</b>	<b>+ 21,4</b>	<b>- 7,4</b>

Note de lecture : les données détaillées pour chaque région française (hors Mayotte) sont disponibles dans la collection « Fiche statistique mensuelle régionale ».

Champ : France, ensemble des activités marchandes non agricoles (données brutes).

Sources : Insee (Sirene, COG), CGET. Traitements Observatoire de la création d'entreprise.

## Méthodologie

Pour réaliser ce document, l'Observatoire de la création (OCE) de Bpifrance Création se sert des informations statistiques brutes (non corrigées des variations saisonnières et des jours ouvrés) du répertoire des entreprises et des établissements (REE) de la base de données Sirene, des fichiers du Code officiel géographique (COG), tous deux mis à disposition par l'Insee, ainsi que de bases complémentaires pour les données communales ; la base du CGET pour les communes en ZRR et la base de la direction de l'évaluation, de la prospective et de la performance (DEPP) du ministère chargé de l'éducation nationale pour la typologie de communes.

➔ [Pour les données corrigées, voir le site de l'Insee.](#)

Après une première publication des chiffres mensuels (données provisoires), l'Insee procède à une première révision le mois suivant (données semi-définitives), puis à une seconde un mois après pour arrêter les chiffres (données définitives). Seules les données antérieures à deux mois sont donc définitives. Les travaux de l'OCE intégrant au fur et à mesure ces révisions, les données peuvent alors être différentes d'une publication à l'autre pour les trois mois les plus récents.

Les résultats statistiques présentés portent sur l'ensemble des activités marchandes non agricoles, autrement dit, sur les activités de l'industrie, du commerce et des services. Sauf mention particulière, ils concernent la région Hauts-de-France.

## Calculs

Sur les 732 secteurs d'activité répertoriés dans la nomenclature d'activités française (NAF), la plupart comptent peu ou prou de créations d'entreprises dans chaque territoire. Pour éviter que ces secteurs ne biaisent les calculs, seuls sont pris en compte ceux qui comptent un nombre de créations d'entreprises supérieur au 3<sup>e</sup> quartile du mois analysé.

## Définitions

La définition des **créations d'entreprises** s'appuie sur les concepts harmonisés au niveau européen. Elles correspondent aux nouvelles immatriculations dans le répertoire REE, qui enregistrent un début d'activité relevant de l'un des cas suivants : création de nouveaux moyens de production ; redémarrage d'une activité après une interruption de plus d'un an ; redémarrage d'une activité après une interruption de moins d'un an, mais avec changement d'activité ; reprise, par une entreprise nouvelle, des activités d'une autre entreprise s'il n'y a pas continuité entre la situation du cédant et celle du repreneur, en termes d'activité et de localisation.

Dans le cas des **micro-entrepreneurs**, les créations ne peuvent être dénombrées au sens du concept européen. Il y a bien immatriculation dans le répertoire Sirene, mais sans savoir s'il y aura ou pas un début d'activité.

Par ailleurs, certaines immatriculations ne seront pas validées par l'Agence centrale des organismes de Sécurité sociale (Acoss), comme les personnes relevant de la mutualité sociale agricole ou de professions réglementées qui n'ont pas le droit d'être micro-entrepreneur.

Depuis le 19 décembre 2014, le terme de micro-entrepreneur requalifie le régime de l'auto-entrepreneur mis en place au 1<sup>er</sup> janvier 2009, et de nouvelles dispositions s'appliquent, définies par la loi Pinel du 18 juin 2014. Sont ainsi définis comme micro-entrepreneurs, tous les entrepreneurs individuels inscrits sous le régime fiscal de la micro-entreprise et soumis au régime micro-social simplifié. Il ne faut donc pas les confondre avec la catégorie des microentreprises définie par la loi de modernisation de l'économie (LME) de 2008.

➔ [Pour en savoir plus, voir le site de Bpifrance Création.](#)

Les **zones de revitalisation rurale** (ZRR) regroupent les communes peu densément peuplées et caractérisées comme fragiles pour des raisons socio-économiques. La liste est fixée par arrêté et le classement des communes en ZRR permet aux entreprises qui y sont installées de bénéficier d'aides fiscales.

➔ [Pour en savoir plus, voir les pages dédiées aux ZRR sur le site de la DGE.](#)

Une **typologie des communes en neuf catégories** a été établie par la Direction de l'évaluation, de la prospective et de la performance du ministère en charge de l'Éducation nationale pour décrire le système éducatif. Cette caractérisation du territoire, basée sur un croisement d'approches morphologique et fonctionnelle, permet de distinguer plusieurs types de communes rurales et urbaines. Elle a l'avantage d'être plus précise que l'approche par grille de densité, jusqu'ici utilisée, surtout pour décrire les zones rurales.

Bpifrance Création – Observatoire de la création d'entreprise (OCE)

27-31, avenue du Général Leclerc, 94700 Maisons-Alfort

Publication 100 % numérique mise en ligne le 18/09/2020.

Toute reproduction partielle ou totale à usage collectif de la présente publication est autorisée à la condition expresse de citer la source ainsi : « Observatoire de la création d'entreprise. La création d'entreprise dans les Hauts-de-France , chiffres d'août 2020. Bpifrance Création, septembre 2020 ».

Contact : [utilisez le formulaire de contact sur le site de Bpifrance Création.](#)