

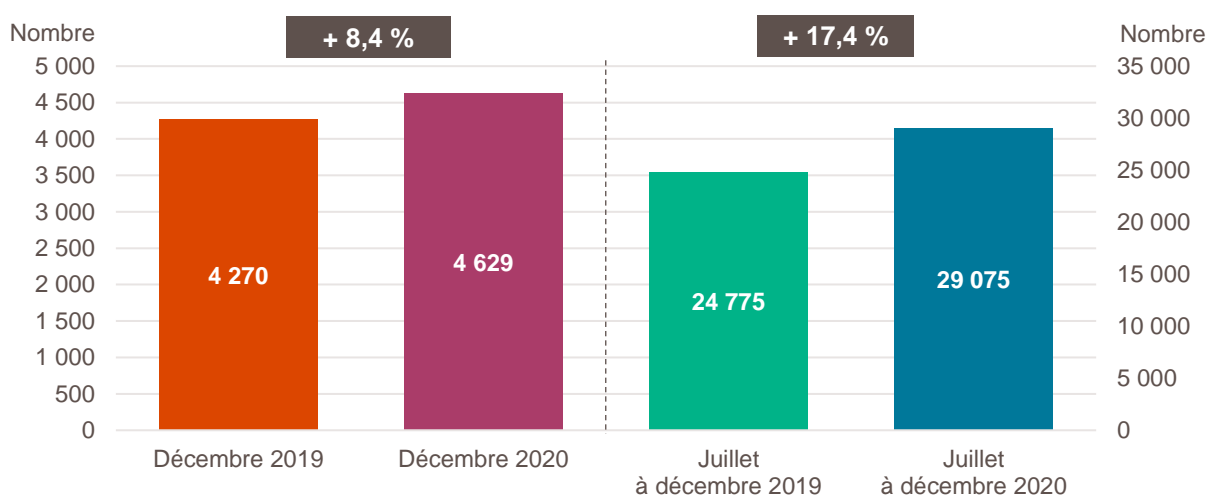
# LA CRÉATION D'ENTREPRISE DANS LES HAUTS-DE-FRANCE

## CHIFFRES DE DÉCEMBRE 2020

**Avertissement de l'Insee :** « L'Insee a identifié une erreur dans les statistiques de créations d'entreprises depuis 2015. Elle porte sur la répartition des créations entre entreprises individuelles classiques et micro-entrepreneurs, sans que le volume total des créations d'entreprises ni la répartition entre sociétés et entreprises individuelles soient affectés. Des actions ont été engagées pour permettre d'assurer correctement le suivi des créations sous le régime du micro-entrepreneur dès le début de l'année 2021 avec correction des séries depuis le 1er janvier 2015. D'ici-là, le partage des créations entre micro-entrepreneurs et hors micro-entrepreneurs ne sera plus diffusé ».

Pour en savoir plus : [communiqué de presse de l'Insee](#).

### Création d'entreprise dans les Hauts-de-France , décembre 2019 et 2020 et cumul sur six mois glissants

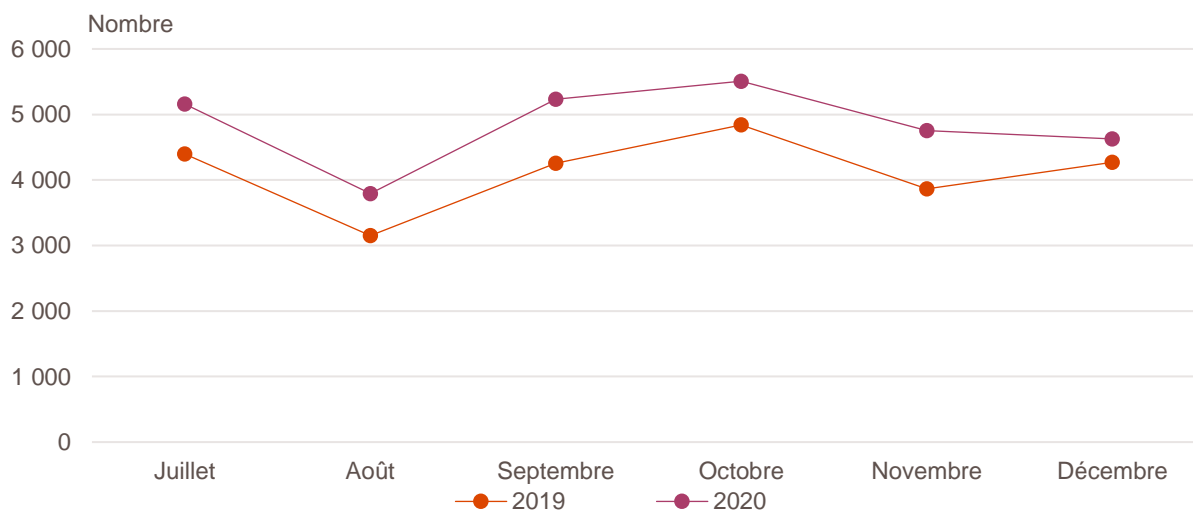


Lecture : en décembre 2020, 4 629 entreprises ont été créées dans les Hauts-de-France , soit + 8 % par rapport à décembre 2019. Ceci porte les créations sur les six derniers mois à 29 075, soit + 17 % par rapport au cumul de juillet à décembre 2019.

Champ : Hauts-de-France, ensemble des activités marchandes non agricoles (données brutes).

Source : Insee (Sirene). Traitements Observatoire de la création d'entreprise.

### Évolution de la création d'entreprise dans les Hauts-de-France sur six mois glissants



Champ : Hauts-de-France, ensemble des activités marchandes non agricoles (données brutes).

Source : Insee (Sirene). Traitements Observatoire de la création d'entreprise.

## Création d'entreprise dans les Hauts-de-France selon le secteur d'activité

Décembre 2020	Nombre de créations d'entreprises	Évolution décembre 2019-2020 %	Évolution sur 6 mois glissants %
<b>Activités secondaires</b>	<b>755</b>	<b>+ 13</b>	<b>+ 11</b>
Industrie	280	+ 12	- 1
Construction	475	+ 14	+ 18
<b>Activités de type commerce</b>	<b>1 448</b>	<b>+ 9</b>	<b>+ 22</b>
Commerce de détail	466	+ 6	+ 23
Commerce de gros	206	+ 61	+ 53
Commerce de bouche <sup>a</sup>	26	+ 53	+ 2
Commerce et réparation automobiles	176	+ 2	+ 28
Hébergement	15	+ 15	+ 31
Restauration	253	+ 50	+ 27
Services en direction des personnes	306	- 22	+ 3
<b>Activités de type services</b>	<b>2 426</b>	<b>+ 7</b>	<b>+ 16</b>
Immobilier	184	+ 5	+ 25
Transports et entreposage	461	+ 28	+ 48
Activités scientifiques et techniques	608	+ 3	+ 8
Activités de soutien aux entreprises	280	+ 11	+ 8
Information et communication	191	+ 10	+ 12
Enseignement	137	- 9	+ 7
Arts, spectacles et activités récréatives	116	- 22	- 13
Santé humaine et action sociale <sup>b</sup>	296	+ 0	+ 18
Activités financières et d'assurance	153	+ 20	+ 10
Activités des sociétés holding	69	+ 50	+ 16
<b>Total Hauts-de-France</b>	<b>4 629</b>	<b>+ 8</b>	<b>+ 17</b>

**a.** Ce regroupement de secteurs, composé par l'OCE, comprend les activités de charcuterie (10.13B), la cuisson de produits de boulangerie (10.71B), les boulangeries et boulangeries-pâtisseries (10.71C), ainsi que les pâtisseries (10.71D). Dans la nomenclature d'activité française NAF rév.2, ces activités appartiennent au secteur de l'industrie manufacturière alimentaire.

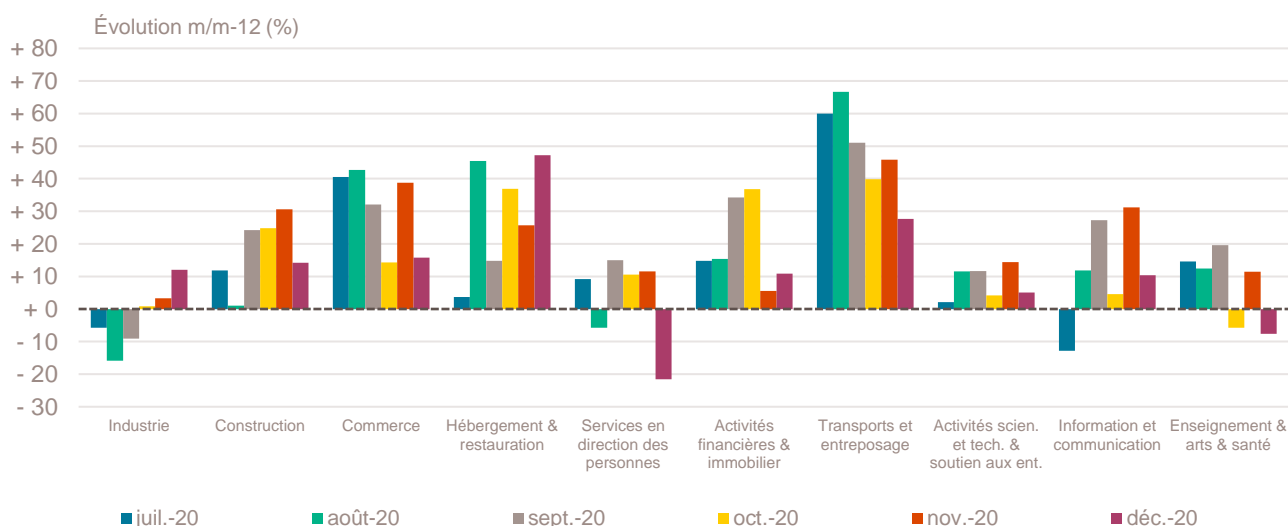
**b.** Dans ce secteur regroupé de la NAF rév.2, le nombre de créations d'entreprises relevant de l'action sociale est très faible.

Lecture : en décembre 2020, 280 entreprises ont été créées dans les Hauts-de-France dans l'industrie un nombre en hausse de + 12 % par rapport à décembre 2019 et en baisse de - 1 % sur les six derniers mois par rapport au cumul des créations d'entreprises de juillet à décembre 2019.

Champ : Hauts-de-France, ensemble des activités marchandes non agricoles (données brutes).

Source : Insee (Sirene). Traitements Observatoire de la création d'entreprise.

### Variation du nombre de créations d'entreprises par secteur d'activité dans les Hauts-de-France



Champ : Hauts-de-France, ensemble des activités marchandes non agricoles (données brutes).

Source : Insee (Sirene). Traitements Observatoire de la création d'entreprise.

## Top 20 des activités en nombre de créations d'entreprises dans les Hauts-de-France

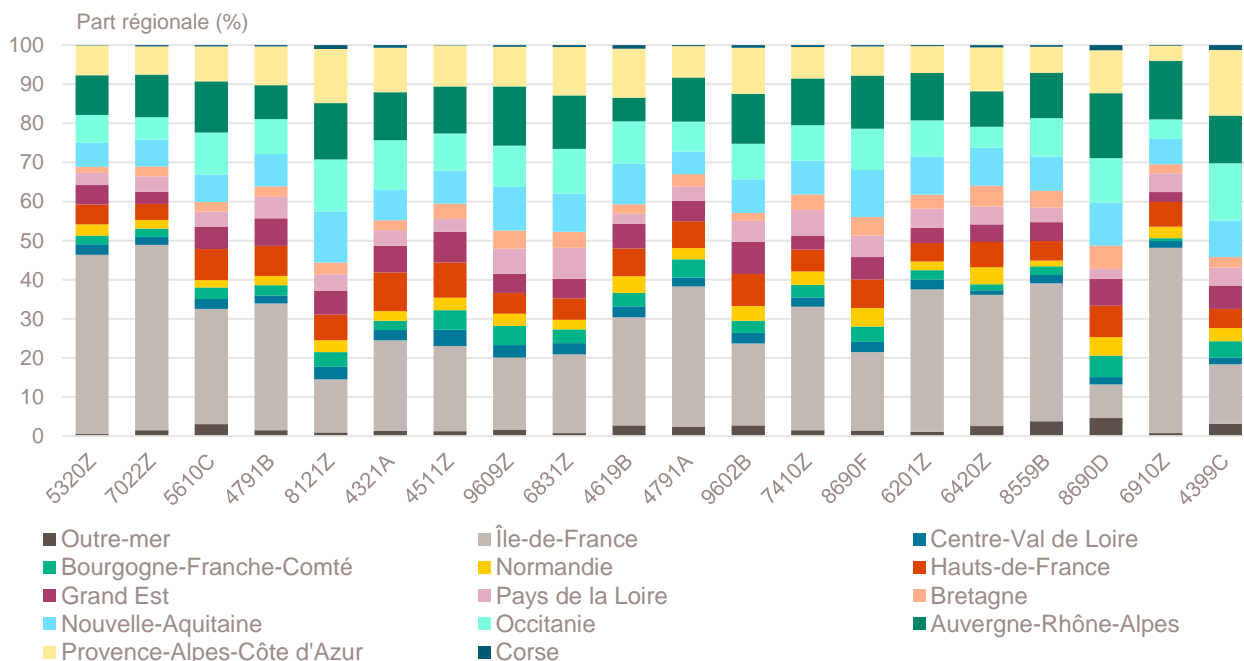
Décembre 2020	Nombre de créations d'entreprises	Évolution décembre 2019-2020 %
5320Z-Autres activités de poste et de courrier	380	+ 43
7022Z-Conseil pour les affaires et autres conseils de gestion	222	+ 6
5610C-Restauration de type rapide	200	+ 100
4791B-Vente à distance sur catalogue spécialisé	124	+ 254
8121Z-Nettoyage courant des bâtiments	124	+ 27
4321A-Travaux d'installation électrique dans tous locaux	123	+ 32
4511Z-Commerce de voitures et de véhicules automobiles légers	112	+ 33
9609Z-Autres services personnels n.c.a.	106	- 37
6831Z-Agences immobilières	103	- 6
4619B-Autres intermédiaires du commerce en produits divers	102	+ 7
4791A-Vente à distance sur catalogue général	95	- 13
9602B-Soins de beauté	84	- 23
7410Z-Activités spécialisées de design	79	+ 32
8690F-Activités de santé humaine non classées ailleurs	73	- 19
6201Z-Programmation informatique	72	+ 3
6420Z-Activités des sociétés holding	69	+ 50
8559B-Autres enseignements	65	- 2
8690D-Activités des infirmiers et des sages-femmes	65	- 3
6910Z-Activités juridiques	59	+ 79
4399C-Travaux de maçonnerie générale et gros œuvre de bâtiment	56	+ 14

Note de lecture : la méthodologie appliquée par l'Insee pour affecter un code APE à chaque création d'entreprise en fonction des informations sectorielles fournies par les CFE est susceptible d'être révisée en cours d'année, entraînant des reclassifications qui ne sont pas prises en compte de façon rétrospective. Ainsi, une proportion de la variation dans le temps du nombre de créations dans une activité peut être liée à cette révision méthodologique.

Champ : Hauts-de-France, ensemble des activités marchandes non agricoles (données brutes).

Source : Insee (Sirene). Traitements Observatoire de la création d'entreprise.

## Répartition régionale des activités de ce Top 20, décembre 2020



Champ : France entière, ensemble des activités marchandes non agricoles (données brutes).

Source : Insee (Sirene). Traitements Observatoire de la création d'entreprise.

## Top 20 des activités en termes de croissance du nombre de créations d'entreprises

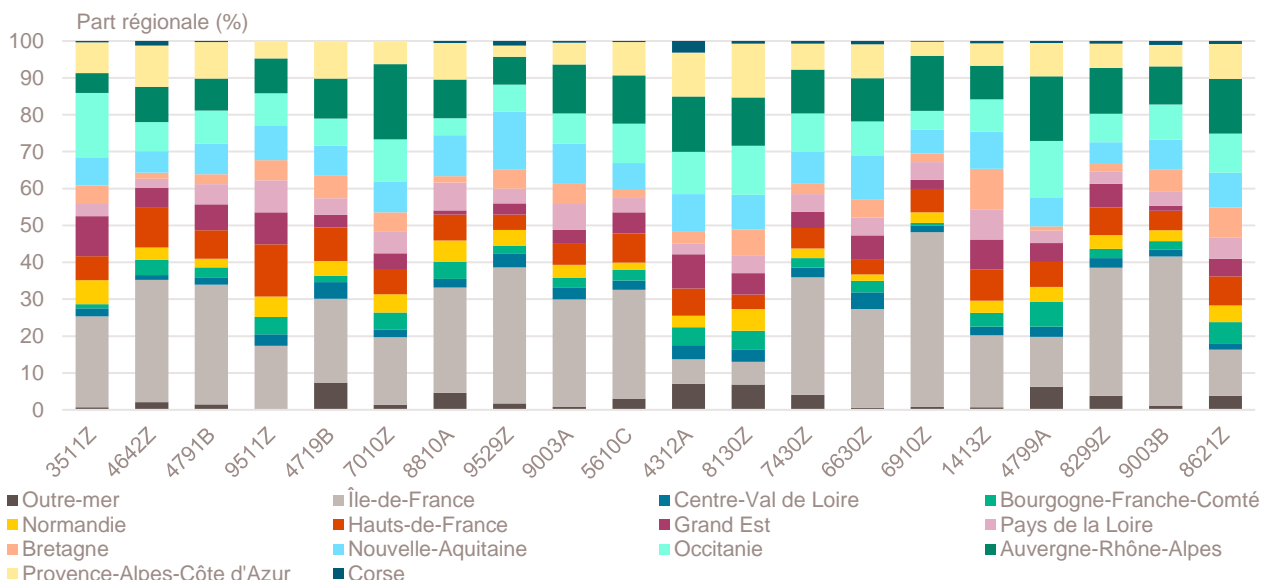
Décembre 2020	Nombre de créations d'entreprises	Évolution décembre 2019-2020 %
3511Z-Production d'électricité	18	+ 1 700
4642Z-Commerce de gros d'habillement et de chaussures	26	+ 1 200
4791B-Vente à distance sur catalogue spécialisé	124	+ 254
9511Z-Réparation d'ordinateurs et d'équipements périphériques	18	+ 200
4719B-Autres commerces de détail en magasin non spécialisé	16	+ 167
7010Z-Activités des sièges sociaux	38	+ 153
8810A-Aide à domicile	12	+ 140
9529Z-Réparation d'autres biens personnels et domestiques	26	+ 136
9003A-Création artistique relevant des arts plastiques	40	+ 122
5610C-Restauration de type rapide	200	+ 100
4312A-Travaux de terrassement courants et travaux préparatoires	23	+ 92
8130Z-Services d'aménagement paysager	15	+ 88
7430Z-Traduction et interprétation	15	+ 88
6630Z-Gestion de fonds	43	+ 87
6910Z-Activités juridiques	59	+ 79
1413Z-Fabrication de vêtements de dessus	25	+ 79
4799A-Vente à domicile	12	+ 71
8299Z-Autres activités de soutien aux entreprises n.c.a.	41	+ 71
9003B-Autre création artistique	20	+ 67
8621Z-Activité des médecins généralistes	48	+ 66

Notes de lecture : de nombreuses activités comptant très peu de créations, l'évolution de leur nombre dans le temps peut être très forte. Afin d'éviter ce biais, seules sont prises en compte les activités qui comptent un nombre de créations supérieur au troisième quartile du mois analysé (à savoir les activités avec plus de 11 créations d'entreprises dans les Hauts-de-France). La méthodologie appliquée par l'Insee pour affecter un code APE à chaque création d'entreprise en fonction des informations sectorielles fournies par les CFE est susceptible d'être révisée en cours d'année, entraînant des reclassifications qui ne sont pas prises en compte de façon rétrospective. Ainsi, une proportion de la variation dans le temps du nombre de créations dans une activité peut être liée à cette révision méthodologique.

Champ : Hauts-de-France, ensemble des activités marchandes non agricoles (données brutes).

Source : Insee (Sirene). Traitements Observatoire de la création d'entreprise.

## Répartition régionale des activités de ce Top 20, décembre 2020



Champ : France entière, ensemble des activités marchandes non agricoles (données brutes).

Source : Insee (Sirene). Traitements Observatoire de la création d'entreprise.

## Top 20 des activités en termes de décroissance du nombre de créations d'entreprises

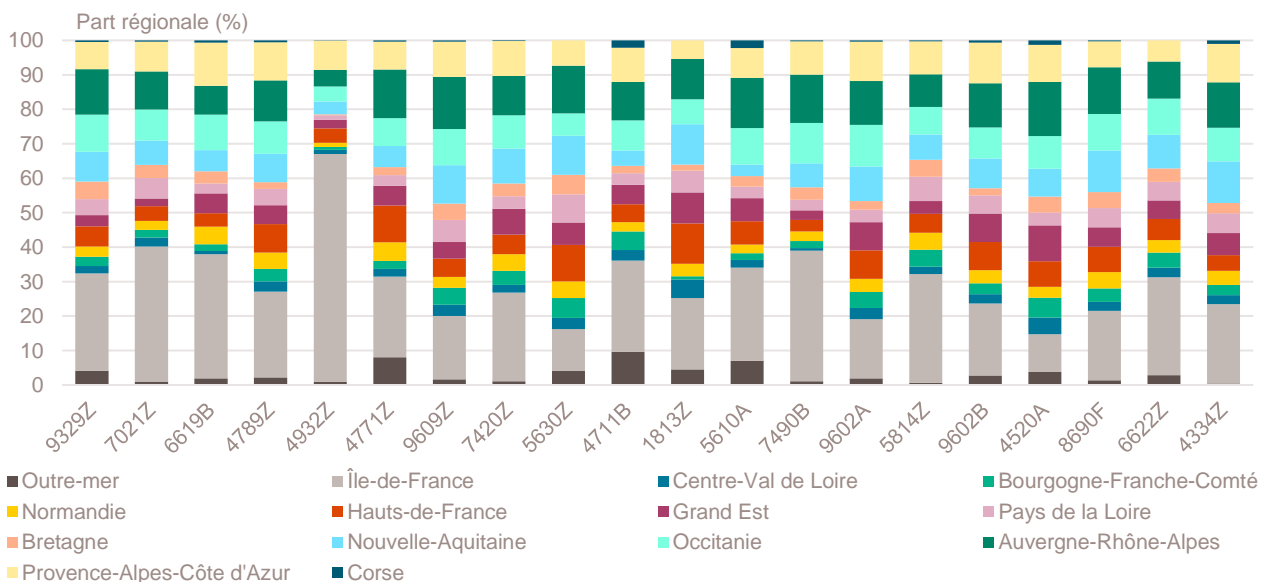
Décembre 2020	Nombre de créations d'entreprises	Évolution décembre 2019-2020 %
9329Z-Autres activités récréatives et de loisirs	24	- 74
7021Z-Conseil en relations publiques et communication	42	- 56
6619B-Autres auxi. acti. de serv. financ., hors assur. et caisses de retraite n.c.a.	12	- 54
4789Z-Autres commerces de détail sur éventaires et marchés	30	- 50
4932Z-Transports de voyageurs par taxis	36	- 43
4771Z-Commerce de détail d'habillement en magasin spécialisé	28	- 40
9609Z-Autres services personnels n.c.a.	106	- 37
7420Z-Activités photographiques	32	- 36
5630Z-Débits de boissons	13	- 35
4711B-Commerce d'alimentation générale	17	- 32
1813Z-Activités de pré-presse	13	- 32
5610A-Restauration traditionnelle	24	- 29
7490B-Activités spécialisées, scientifiques et techniques diverses	24	- 27
9602A-Coiffure	43	- 26
5814Z-Édition de revues et périodiques	18	- 25
9602B-Soins de beauté	84	- 23
4520A-Entretien et réparation de véhicules automobiles légers	50	- 22
8690F-Activités de santé humaine non classées ailleurs	73	- 19
6622Z-Activités des agents et courtiers d'assurances	24	- 17
4334Z-Travaux de peinture et vitrerie	32	- 16

Notes de lecture : de nombreuses activités comptant très peu de créations, l'évolution de leur nombre dans le temps peut être très forte. Afin d'éviter ce biais, seules sont prises en compte les activités qui comptent un nombre de créations supérieur au troisième quartile du mois analysé (à savoir les activités avec plus de 11 créations d'entreprises dans les Hauts-de-France). La méthodologie appliquée par l'Insee pour affecter un code APE à chaque création d'entreprise en fonction des informations sectorielles fournies par les CFE est susceptible d'être révisée en cours d'année, entraînant des reclassifications qui ne sont pas prises en compte de façon rétrospective. Ainsi, une proportion de la variation dans le temps du nombre de créations dans une activité peut être liée à cette révision méthodologique.

Champ : Hauts-de-France, ensemble des activités marchandes non agricoles (données brutes).

Source : Insee (Sirene). Traitements Observatoire de la création d'entreprise.

## Répartition régionale des activités de ce Top 20, décembre 2020



Champ : France entière, ensemble des activités marchandes non agricoles (données brutes).

Source : Insee (Sirene). Traitements Observatoire de la création d'entreprise.

## Création d'entreprise dans les Hauts-de-France selon la nature juridique

Décembre 2020	Nombre de créations d'entreprises	Évolution décembre 2019-2020 %	Évolution sur 6 mois glissants %
Entreprises individuelles	3 393	+ 3	+ 18
Sociétés	1 236	+ 27	+ 16
<b>Total Hauts-de-France</b>	<b>4 629</b>	<b>+ 8</b>	<b>+ 17</b>

Note de lecture : en raison de l'erreur relative à la répartition des créations entre micro-entrepreneurs et entreprises individuelles classiques identifiée par l'Insee, il est impossible de communiquer sur la répartition détaillée par statut juridique jusqu'à correction des séries statistiques.

Champ : Hauts-de-France, ensemble des activités marchandes non agricoles (données brutes).

Source : Insee (Sirene). Traitements Observatoire de la création d'entreprise.

## Création d'entreprise dans les Hauts-de-France selon le type de la commune d'implantation

Décembre 2020	Nombre de créations d'entreprises	Part des créations en ZRR <sup>a</sup> %	Évolution décembre 2019-2020 %	Évolution sur 6 mois glissants %
Rurale éloignée très peu dense	39	59	+ 11	+ 13
Rurale éloignée peu dense	114	46	+ 27	+ 34
Rurale périphérique très peu dense	61	36	+ 27	+ 10
Rurale périphérique peu dense	508	10	+ 11	+ 8
Bourg	55	47	+ 0	+ 11
Petite ville	112	20	+ 18	+ 8
Urbaine périphérique peu dense	252	4	+ 8	+ 11
Urbaine dense	1 316	2	+ 5	+ 15
Urbaine très dense	2 172	0	+ 8	+ 22
<b>Total Hauts-de-France</b>	<b>4 629</b>	<b>5</b>	<b>+ 8</b>	<b>+ 17</b>

a. Zone de revitalisation rurale.

Champ : Hauts-de-France, ensemble des activités marchandes non agricoles (données brutes).

Sources : Insee (Sirene, COG), IGN 2019, MENJ-DEPP, CGET. Traitements Observatoire de la création d'entreprise.

## Création d'entreprise dans les Hauts-de-France dans les communes en zone de revitalisation rurale (ZRR)

Décembre 2020	Nombre de créations d'entreprises	Évolution décembre 2019-2020 %	Évolution sur 6 mois glissants %
Communes en ZRR	230	+ 17	+ 9
Communes hors ZRR	4 399	+ 8	+ 18
<b>Total Hauts-de-France</b>	<b>4 629</b>	<b>+ 8</b>	<b>+ 17</b>

Champ : Hauts-de-France, ensemble des activités marchandes non agricoles (données brutes).

Sources : Insee (Sirene, COG), CGET. Traitements Observatoire de la création d'entreprise.

## Création d'entreprise en France selon la région et le département d'implantation

Décembre 2020	Nombre de créations d'entreprises	Part des créations en ZRR %	Évolution décembre 2019-2020 %	Évolution sur 6 mois glissants %
<b>Auvergne-Rhône-Alpes</b>	<b>9 443</b>	<b>8</b>	<b>+ 8</b>	<b>+ 15</b>
01 - Ain	571	1	+ 1	+ 14
03 - Allier	204	56	+ 10	+ 15
07 - Ardèche	282	29	- 5	+ 19
15 - Cantal	96	70	+ 30	+ 24
26 - Drôme	537	20	- 3	+ 9
38 - Isère	1 425	2	+ 1	+ 14
42 - Loire	717	3	+ 5	+ 20
43 - Haute-Loire	205	81	+ 36	+ 18
63 - Puy-de-Dôme	682	22	+ 43	+ 25
69 - Rhône	3 024	0	+ 7	+ 14
73 - Savoie	599	7	+ 0	+ 15
74 - Haute-Savoie	1 101	0	+ 17	+ 17
<b>Bourgogne-Franche-Comté</b>	<b>2 460</b>	<b>25</b>	<b>+ 21</b>	<b>+ 17</b>
21 - Côte-d'Or	499	16	+ 2	+ 13
25 - Doubs	548	12	+ 34	+ 20
39 - Jura	288	34	+ 61	+ 18
58 - Nièvre	131	60	+ 42	+ 19
70 - Haute-Saône	174	45	+ 25	+ 15
71 - Saône-et-Loire	420	29	+ 12	+ 18
89 - Yonne	241	38	- 5	+ 15
90 - Territoire-de-Belfort	159	0	+ 53	+ 25
<b>Bretagne</b>	<b>2 745</b>	<b>8</b>	<b>+ 15</b>	<b>+ 15</b>
22 - Côtes-d'Armor	417	17	+ 14	+ 10
29 - Finistère	666	6	+ 17	+ 18
35 - Ille-et-Vilaine	1 047	1	+ 20	+ 18
56 - Morbihan	615	17	+ 5	+ 13
<b>Centre-Val de Loire</b>	<b>1 994</b>	<b>19</b>	<b>+ 18</b>	<b>+ 19</b>
18 - Cher	216	39	+ 47	+ 21
28 - Eure-et-Loir	310	13	+ 9	+ 13
36 - Indre	127	63	+ 19	+ 25
37 - Indre-et-Loire	562	15	+ 21	+ 20
41 - Loir-et-Cher	216	31	+ 7	+ 20
45 - Loiret	563	5	+ 17	+ 19
<b>Corse</b>	<b>448</b>	<b>49</b>	<b>+ 21</b>	<b>+ 10</b>
2A - Corse-du-Sud	222	41	+ 13	+ 9
2B - Haute-corse	226	58	+ 30	+ 11
<b>Grand Est</b>	<b>4 137</b>	<b>12</b>	<b>+ 24</b>	<b>+ 20</b>
08 - Ardennes	199	43	+ 64	+ 22
10 - Aube	271	26	+ 30	+ 21
51 - Marne	492	21	+ 24	+ 17
52 - Haute-Marne	104	72	+ 17	+ 21
54 - Meurthe-et-Moselle	559	6	+ 34	+ 26
55 - Meuse	80	83	+ 23	+ 17
57 - Moselle	661	2	+ 22	+ 23
67 - Bas-Rhin	950	0	+ 23	+ 15
68 - Haut-Rhin	577	0	+ 16	+ 22
88 - Vosges	244	24	+ 9	+ 14

Note de lecture : les données détaillées pour chaque région française (hors Mayotte) sont disponibles dans la collection « Fiche statistique mensuelle régionale ».

Champ : France, ensemble des activités marchandes non agricoles (données brutes).

Sources : Insee (Sirene, COG), CGET. Traitements Observatoire de la création d'entreprise.

Décembre 2020	Nombre de créations d'entreprises	Part des créations en ZRR %	Évolution décembre 2019-2020 %	Évolution sur 6 mois glissants %
<b>Hauts-de-France</b>	<b>4 629</b>	<b>5</b>	<b>+ 8</b>	<b>+ 17</b>
02 - Aisne	308	33	+ 31	+ 14
59 - Nord	2 379	0	+ 4	+ 20
60 - Oise	655	4	+ 24	+ 13
62 - Pas-de-Calais	891	4	+ 0	+ 16
80 - Somme	396	17	+ 16	+ 17
<b>Île-de-France</b>	<b>23 610</b>	<b>0</b>	<b>+ 24</b>	<b>+ 20</b>
75 - Paris	7 207	0	+ 17	+ 12
77 - Seine-et-Marne	1 667	1	+ 22	+ 23
78 - Yvelines	1 968	0	+ 16	+ 20
91 - Essonne	1 790	0	+ 27	+ 25
92 - Hauts-de-Seine	3 195	0	+ 25	+ 16
93 - Seine-Saint-Denis	3 466	0	+ 49	+ 36
94 - Val-de-Marne	2 356	0	+ 19	+ 23
95 - Val-d'Oise	1 961	0	+ 26	+ 27
<b>Normandie</b>	<b>2 503</b>	<b>14</b>	<b>+ 15</b>	<b>+ 20</b>
14 - Calvados	649	13	+ 4	+ 13
27 - Eure	434	5	+ 21	+ 19
50 - Manche	307	34	+ 23	+ 23
61 - Orne	145	70	- 3	+ 11
76 - Seine-Maritime	968	5	+ 22	+ 27
<b>Nouvelle-Aquitaine</b>	<b>6 699</b>	<b>26</b>	<b>+ 22</b>	<b>+ 17</b>
16 - Charente	338	45	+ 51	+ 28
17 - Charente-Maritime	691	20	+ 20	+ 16
19 - Corrèze	175	57	+ 16	+ 16
23 - Creuse	75	100	- 9	+ 10
24 - Dordogne	398	59	+ 20	+ 19
33 - Gironde	2 547	8	+ 26	+ 13
40 - Landes	407	52	+ 6	+ 24
47 - Lot-et-Garonne	335	41	+ 29	+ 12
64 - Pyrénées-Atlantiques	755	17	+ 12	+ 15
79 - Deux-Sèvres	243	60	+ 14	+ 20
86 - Vienne	389	26	+ 25	+ 26
87 - Haute-Vienne	346	28	+ 23	+ 24
<b>Occitanie</b>	<b>7 120</b>	<b>21</b>	<b>+ 19</b>	<b>+ 18</b>
09 - Ariège	155	66	+ 11	+ 17
11 - Aude	389	35	+ 23	+ 12
12 - Aveyron	214	100	+ 24	+ 23
30 - Gard	821	11	+ 18	+ 14
31 - Haute-Garonne	1 955	6	+ 12	+ 18
32 - Gers	170	81	+ 24	+ 22
34 - Hérault	1 839	5	+ 33	+ 21
46 - Lot	159	100	+ 16	+ 24
48 - Lozère	36	100	+ 0	+ 9
65 - Hautes-Pyrénées	228	50	+ 27	+ 20
66 - Pyrénées-Orientales	551	14	+ 22	+ 19
81 - Tarn	381	50	+ 5	+ 14
82 - Tarn-et-Garonne	222	26	- 2	+ 14

Note de lecture : les données détaillées pour chaque région française (hors Mayotte) sont disponibles dans la collection « Fiche statistique mensuelle régionale ».

Champ : France, ensemble des activités marchandes non agricoles (données brutes).

Sources : Insee (Sirene, COG), CGET. Traitements Observatoire de la création d'entreprise.



Décembre 2020	Nombre de créations d'entreprises	Part des créations en ZRR %	Évolution décembre 2019-2020 %	Évolution sur 6 mois glissants %
<b>Pays de la Loire</b>	<b>3 632</b>	<b>11</b>	<b>+ 43</b>	<b>+ 21</b>
44 - Loire-Atlantique	1 724	3	+ 39	+ 19
49 - Maine-et-Loire	615	13	+ 22	+ 18
53 - Mayenne	289	31	+ 99	+ 31
72 - Sarthe	449	21	+ 49	+ 25
85 - Vendée	555	13	+ 58	+ 21
<b>Provence-Alpes-Côte d'Azur</b>	<b>7 239</b>	<b>7</b>	<b>+ 13</b>	<b>+ 17</b>
04 - Alpes-de-Haute-Provence	164	68	- 4	+ 3
05 - Hautes-Alpes	182	64	- 1	+ 17
06 - Alpes-Maritimes	1 962	1	+ 16	+ 20
13 - Bouches-du-Rhône	2 831	3	+ 19	+ 18
83 - Var	1 350	2	+ 0	+ 18
84 - Vaucluse	750	14	+ 18	+ 13
<b>France métrop. hors Île-de-France</b>	<b>53 049</b>	<b>14</b>	<b>+ 17</b>	<b>+ 17</b>
<b>France métropolitaine</b>	<b>76 659</b>	<b>10</b>	<b>+ 19</b>	<b>+ 18</b>
<b>France d'outre-mer</b>	<b>1 855</b>	<b>48</b>	<b>+ 28</b>	<b>+ 30</b>
971 - Guadeloupe	456	0	+ 5	+ 19
972 - Martinique	373	0	+ 19	+ 15
973 - Guyane	227	100	+ 92	+ 26
974 - La Réunion	680	98	+ 37	+ 41
976 - Mayotte	119	0	+ 45	+ 67
<b>France entière</b>	<b>78 514</b>	<b>11</b>	<b>+ 19</b>	<b>+ 19</b>

Note de lecture : les données détaillées pour chaque région française (hors Mayotte) sont disponibles dans la collection « Fiche statistique mensuelle régionale ».

Champ : France, ensemble des activités marchandes non agricoles (données brutes).

Sources : Insee (Sirene, COG), CGET. Traitements Observatoire de la création d'entreprise.

## Méthodologie

Pour réaliser ce document, l'Observatoire de la création (OCE) de Bpifrance Création se sert des informations statistiques brutes (non corrigées des variations saisonnières et des jours ouvrés) du répertoire des entreprises et des établissements (REE) de la base de données Sirene, des fichiers du Code officiel géographique (COG), tous deux mis à disposition par l'Insee, ainsi que de bases complémentaires pour les données communales ; la base du CGET pour les communes en ZRR et la base de la direction de l'évaluation, de la prospective et de la performance (DEPP) du ministère chargé de l'éducation nationale pour la typologie de communes.

➔ [Pour les données corrigées, voir le site de l'Insee.](#)

Après une première publication des chiffres mensuels (données provisoires), l'Insee procède à une première révision le mois suivant (données semi-définitives), puis à une seconde un mois après pour arrêter les chiffres (données définitives). Seules les données antérieures à deux mois sont donc définitives. Les travaux de l'OCE intégrant au fur et à mesure ces révisions, les données peuvent alors être différentes d'une publication à l'autre pour les trois mois les plus récents.

Les résultats statistiques présentés portent sur l'ensemble des activités marchandes non agricoles, autrement dit, sur les activités de l'industrie, du commerce et des services. Sauf mention particulière, ils concernent la région Hauts-de-France.

## Calculs

Sur les 732 secteurs d'activité répertoriés dans la nomenclature d'activités française (NAF), la plupart comptent peu ou prou de créations d'entreprises dans chaque territoire. Pour éviter que ces secteurs ne biaisent les calculs, seuls sont pris en compte ceux qui comptent un nombre de créations d'entreprises supérieur au 3<sup>e</sup> quartile du mois analysé.

## Définitions

La définition des **créations d'entreprises** s'appuie sur les concepts harmonisés au niveau européen. Elles correspondent aux nouvelles immatriculations dans le répertoire REE, qui enregistrent un début d'activité relevant de l'un des cas suivants : création de nouveaux moyens de production ; redémarrage d'une activité après une interruption de plus d'un an ; redémarrage d'une activité après une interruption de moins d'un an, mais avec changement d'activité ; reprise, par une entreprise nouvelle, des activités d'une autre entreprise s'il n'y a pas continuité entre la situation du cédant et celle du repreneur, en termes d'activité et de localisation.

Dans le cas des **micro-entrepreneurs**, les créations ne peuvent être dénombrées au sens du concept européen. Il y a bien immatriculation dans le répertoire Sirene, mais sans savoir s'il y aura ou pas un début d'activité.

Par ailleurs, certaines immatriculations ne seront pas validées par l'Agence centrale des organismes de Sécurité sociale (Acoss), comme les personnes relevant de la mutualité sociale agricole ou de professions réglementées qui n'ont pas le droit d'être micro-entrepreneur.

Depuis le 19 décembre 2014, le terme de micro-entrepreneur requalifie le régime de l'auto-entrepreneur mis en place au 1<sup>er</sup> janvier 2009, et de nouvelles dispositions s'appliquent, définies par la loi Pinel du 18 juin 2014. Sont ainsi définis comme micro-entrepreneurs, tous les entrepreneurs individuels inscrits sous le régime fiscal de la micro-entreprise et soumis au régime micro-social simplifié. Il ne faut donc pas les confondre avec la catégorie des microentreprises définie par la loi de modernisation de l'économie (LME) de 2008.

➔ [Pour en savoir plus, voir le site de Bpifrance Création.](#)

Les **zones de revitalisation rurale** (ZRR) regroupent les communes peu densément peuplées et caractérisées comme fragiles pour des raisons socio-économiques. La liste est fixée par arrêté et le classement des communes en ZRR permet aux entreprises qui y sont installées de bénéficier d'aides fiscales.

➔ [Pour en savoir plus, voir les pages dédiées aux ZRR sur le site de la DGE.](#)

Une **typologie des communes en neuf catégories** a été établie par la Direction de l'évaluation, de la prospective et de la performance du ministère en charge de l'Éducation nationale pour décrire le système éducatif. Cette caractérisation du territoire, basée sur un croisement d'approches morphologique et fonctionnelle, permet de distinguer plusieurs types de communes rurales et urbaines. Elle a l'avantage d'être plus précise que l'approche par grille de densité, jusqu'ici utilisée, surtout pour décrire les zones rurales.

Bpifrance Création – Observatoire de la création d'entreprise (OCE)

27-31, avenue du Général Leclerc, 94700 Maisons-Alfort

Publication 100 % numérique mise en ligne le 20/01/2020.

Toute reproduction partielle ou totale à usage collectif de la présente publication est autorisée à la condition expresse de citer la source ainsi : « Observatoire de la création d'entreprise. La création d'entreprise dans les Hauts-de-France , chiffres de décembre 2020. Bpifrance Création, janvier 2021 ».

Contact : [utilisez le formulaire de contact sur le site de Bpifrance Création.](#)