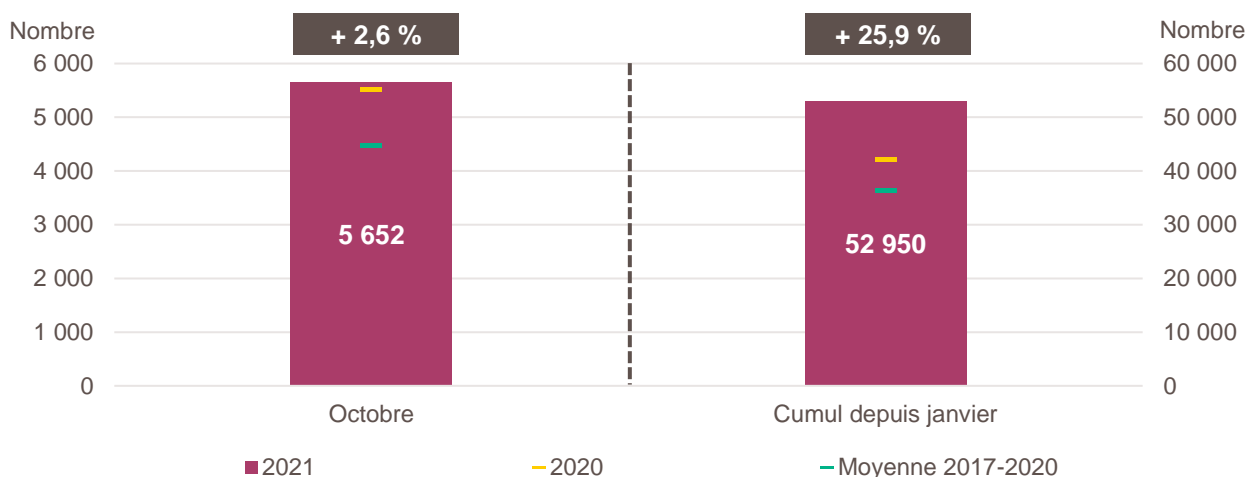


Création d'entreprise dans les Hauts-de-France en octobre 2021 et cumul depuis le début de l'année



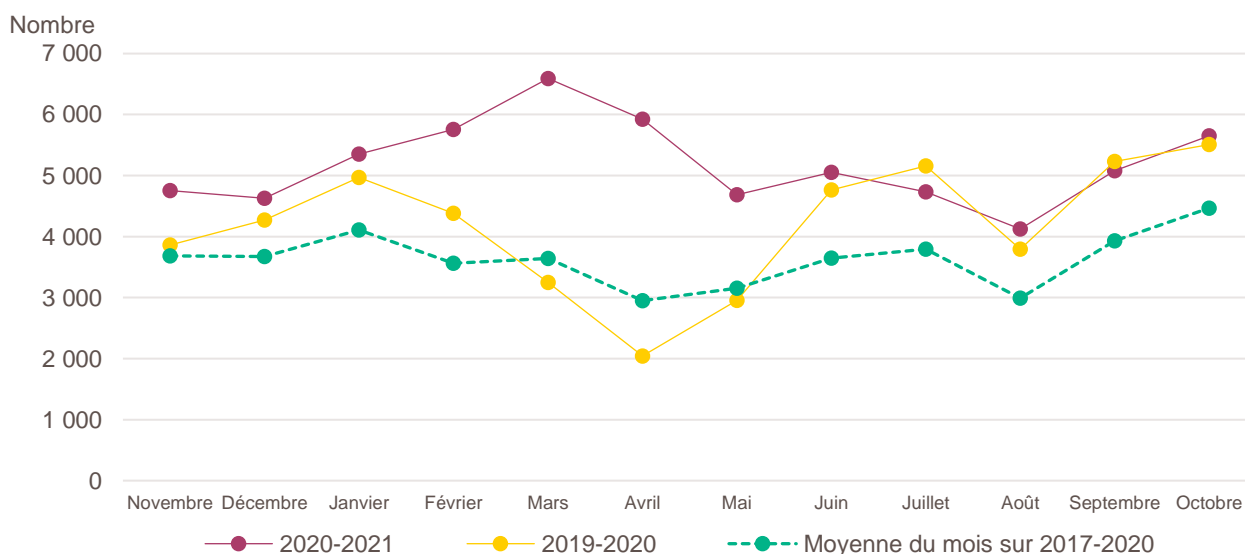
Lecture de la partie gauche : en octobre 2021, 5 652 entreprises ont été créées dans les Hauts-de-France, soit +2,6 % par rapport aux 5 508 d'octobre 2020 (marque jaune). Le nombre moyen de créations d'entreprises est de 4 467 pour le mois d'octobre sur la période couvrant les années 2017 à 2020 (marque verte).

Lecture de la partie droite : le nombre cumulé de créations depuis le début de l'année 2021 s'élève à 52 950, soit +25,9 % par rapport aux 42 055 de janvier à octobre 2020 (marque jaune). Le nombre moyen de créations d'entreprises entre janvier et octobre sur la période couvrant les années 2017 à 2020 est de 36 250 (marque verte).

Champ : Hauts-de-France, ensemble des activités marchandes non agricoles (données brutes).

Source : Insee (Sirene). Traitements Observatoire de la création d'entreprise.

Évolution de la création d'entreprise dans les Hauts-de-France sur douze mois glissants



Lecture : en novembre 2019, 3 863 entreprises ont été créées dans les Hauts-de-France contre 4 754 en novembre 2020 et 3 682 en moyenne pour les mois de novembre 2017 à 2020.

Champ : Hauts-de-France, ensemble des activités marchandes non agricoles (données brutes).

Source : Insee (Sirene). Traitements Observatoire de la création d'entreprise.

Création d'entreprise dans les Hauts-de-France selon le secteur d'activité

Octobre 2021	Nombre de créations d'entreprises	Part des micro-entrepreneurs %	Évolution octobre 2020-2021 %	Évolution janvier à octobre 2020-2021 %
Activités secondaires	817	65,6	+ 7,9	+ 19,6
Industrie	339	75,5	+ 38,9	+ 29,5
Construction	478	58,6	- 6,8	+ 14,8
Activités de type commerce	1 708	68,6	- 4,2	+ 22,0
Commerce de détail	512	68,4	- 15,9	+ 10,7
Commerce de gros	223	68,2	- 14,2	+ 19,5
Commerce de bouche ^a	32	25,0	+ 60,0	+ 49,3
Commerce et réparation automobiles	185	65,9	- 5,1	+ 16,8
Hébergement	15	33,3	+ 0,0	+ 14,0
Restauration	180	31,1	- 32,6	+ 25,9
Services en direction des personnes	561	85,4	+ 34,5	+ 41,4
Activités de type services	3 127	70,2	+ 5,4	+ 29,7
Immobilier	209	52,2	- 22,6	+ 18,7
Transports et entreposage	623	88,3	- 10,4	+ 56,6
Activités scientifiques et techniques	798	70,9	+ 9,6	+ 20,0
Activités de soutien aux entreprises	370	75,4	+ 30,3	+ 37,0
Information et communication	276	74,3	+ 35,3	+ 32,1
Enseignement	267	89,5	+ 22,5	+ 41,2
Arts, spectacles et activités récréatives	190	67,9	+ 59,7	+ 6,4
Santé humaine et action sociale ^b	273	33,3	- 17,3	+ 2,9
Activités financières et d'assurance	121	23,1	+ 0,8	+ 27,8
Activités des sociétés holding	45	0,0	- 6,3	+ 13,3
Total Hauts-de-France	5 652	69,1	+ 2,6	+ 25,9

a. Ce regroupement de secteurs, composé par l'OCE, comprend les activités de charcuterie (10.13B), la cuisson de produits de boulangerie (10.71B), les boulangeries et boulangeries-pâtisseries (10.71C), ainsi que les pâtisseries (10.71D). Dans la nomenclature d'activité française NAF rév.2, ces activités appartiennent au secteur de l'industrie manufacturière alimentaire.

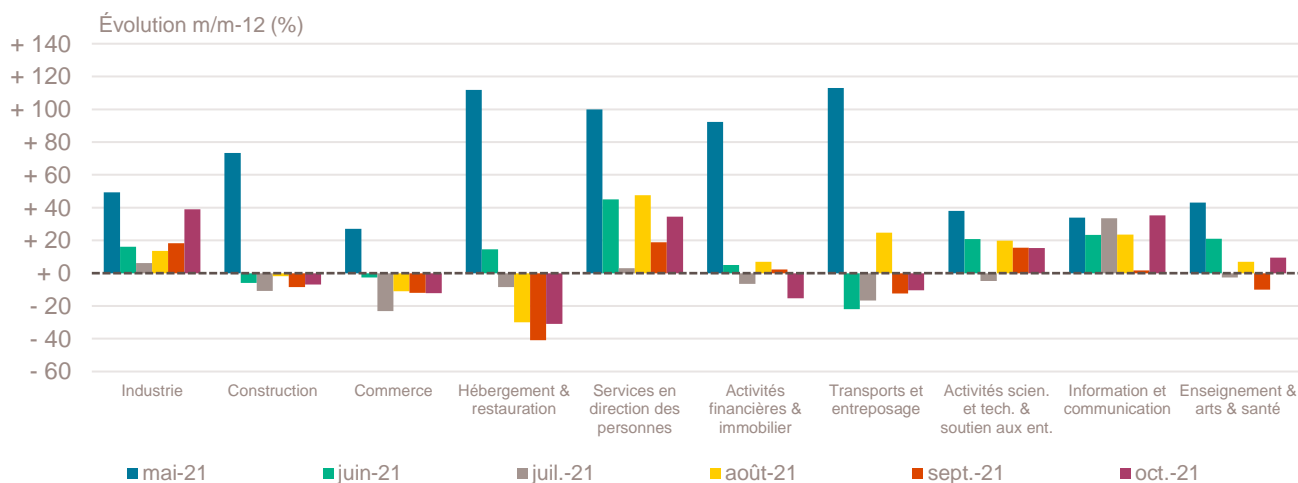
b. Dans ce secteur regroupé de la NAF rév.2, le nombre de créations d'entreprises relevant de l'action sociale est très faible.

Lecture : en octobre 2021, 339 entreprises ont été créées dans les Hauts-de-France dans l'industrie (dont 75,5 % de micro-entrepreneurs), un nombre en hausse de + 38,9 % par rapport à octobre 2020 et un nombre cumulé sur janvier-octobre 2021 en hausse de + 29,5 % par rapport au cumul des créations d'entreprises sur la même période de 2020.

Champ : Hauts-de-France, ensemble des activités marchandes non agricoles (données brutes).

Source : Insee (Sirene). Traitements Observatoire de la création d'entreprise.

Variation du nombre de créations d'entreprises par secteur d'activité dans les Hauts-de-France



Champ : Hauts-de-France, ensemble des activités marchandes non agricoles (données brutes).

Source : Insee (Sirene). Traitements Observatoire de la création d'entreprise.

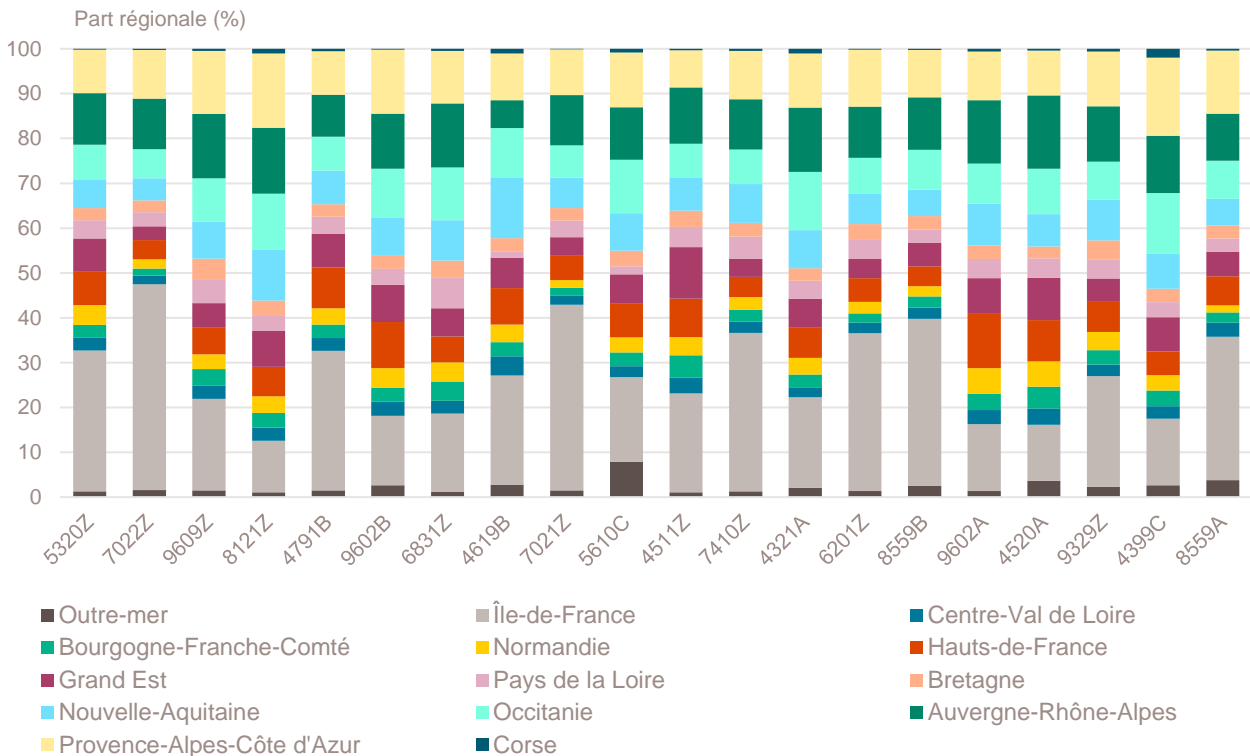
Top 20 des activités en nombre de créations d'entreprises dans les Hauts-de-France

Octobre 2021	Nombre de créations d'entreprises	Part des micro-entrepreneurs %	Évolution octobre 2020-2021 %
5320Z-Autres activités de poste et de courrier	514	97,5	- 13,3
7022Z-Conseil pour les affaires et autres conseils de gestion	268	69,0	- 18,3
9609Z-Autres services personnels n.c.a.	256	94,9	+ 91,0
8121Z-Nettoyage courant des bâtiments	174	86,2	+ 56,8
4791B-Vente à distance sur catalogue spécialisé	159	79,9	+ 63,9
9602B-Soins de beauté	144	86,8	+ 28,6
6831Z-Agences immobilières	131	83,2	- 31,1
4619B-Autres intermédiaires du commerce en produits divers	123	88,6	- 10,9
7021Z-Conseil en relations publiques et communication	119	95,8	+ 95,1
5610C-Restauration de type rapide	110	30,0	- 48,6
4511Z-Commerce de voitures et de véhicules automobiles légers	95	61,1	- 21,5
7410Z-Activités spécialisées de design	91	87,9	+ 26,4
4321A-Travaux d'installation électrique dans tous locaux	84	76,2	- 34,9
6201Z-Programmation informatique	83	83,1	- 2,4
8559B-Autres enseignements	82	92,7	- 6,8
9602A-Coiffure	81	55,6	+ 5,2
4520A-Entretien et réparation de véhicules automobiles légers	74	73,0	+ 51,0
9329Z-Autres activités récréatives et de loisirs	73	90,4	+ 35,2
4399C-Travaux de maçonnerie générale et gros œuvre de bâtiment	72	56,9	+ 10,8
8559A-Formation continue d'adultes	69	79,7	+ 146,4

Champ : Hauts-de-France, ensemble des activités marchandes non agricoles (données brutes).

Source : Insee (Sirene). Traitements Observatoire de la création d'entreprise.

Répartition régionale des activités de ce Top 20, octobre 2021



Champ : France entière, ensemble des activités marchandes non agricoles (données brutes).

Source : Insee (Sirene). Traitements Observatoire de la création d'entreprise.

Top 20 des activités en termes de croissance du nombre de créations d'entreprises

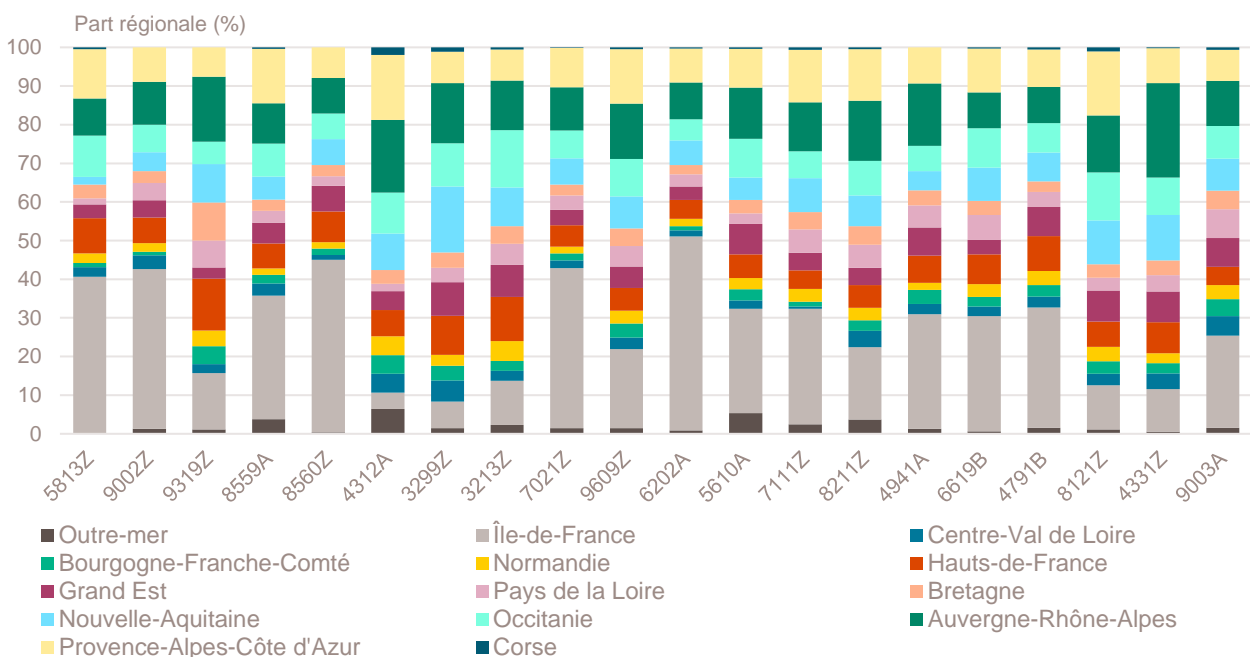
Octobre 2021	Nombre de créations d'entreprises	Part des micro-entrepreneurs %	Évolution octobre 2020-2021 %
5813Z-Édition de journaux	18	88,9	+ 1 700,0
9002Z-Activités de soutien au spectacle vivant	15	93,3	+ 1 400,0
9319Z-Autres activités liées au sport	23	73,9	+ 228,6
8559A-Formation continue d'adultes	69	79,7	+ 146,4
8560Z-Activités de soutien à l'enseignement	19	100,0	+ 137,5
4312A-Travaux de terrassement courants et travaux préparatoires	21	57,1	+ 110,0
3299Z-Autres activités manufacturières n.c.a.	35	91,4	+ 105,9
3213Z-Fabrication d'articles de bijouterie fantaisie et articles similaires	40	87,5	+ 100,0
7021Z-Conseil en relations publiques et communication	119	95,8	+ 95,1
9609Z-Autres services personnels n.c.a.	256	94,9	+ 91,0
6202A-Conseil en systèmes et logiciels informatiques	54	51,9	+ 80,0
5610A-Restauration traditionnelle	32	12,5	+ 77,8
7111Z-Activités d'architecture	16	62,5	+ 77,8
8211Z-Services administratifs combinés de bureau	49	69,4	+ 69,0
4941A-Transports routiers de fret interurbains	27	51,9	+ 68,8
6619B-Autres auxi. acti. de serv. financ., hors assur. et caisses de retraite n.c.a.	25	84,0	+ 66,7
4791B-Vente à distance sur catalogue spécialisé	159	79,9	+ 63,9
8121Z-Nettoyage courant des bâtiments	174	86,2	+ 56,8
4331Z-Travaux de plâtrerie	42	71,4	+ 55,6
9003A-Création artistique relevant des arts plastiques	37	16,2	+ 54,2

Note de lecture : de nombreuses activités comptant très peu de créations, l'évolution de leur nombre dans le temps peut être très forte. Afin d'éviter ce biais, seules sont prises en compte les activités qui comptent un nombre de créations supérieur au troisième quartile du mois analysé (à savoir les secteurs avec plus de 14 créations d'entreprises dans les Hauts-de-France).

Champ : Hauts-de-France, ensemble des activités marchandes non agricoles (données brutes).

Source : Insee (Sirene). Traitements Observatoire de la création d'entreprise.

Répartition régionale des activités de ce Top 20, octobre 2021



Champ : France entière, ensemble des activités marchandes non agricoles (données brutes).

Source : Insee (Sirene). Traitements Observatoire de la création d'entreprise.

Top 20 des activités en termes de décroissance du nombre de créations d'entreprises

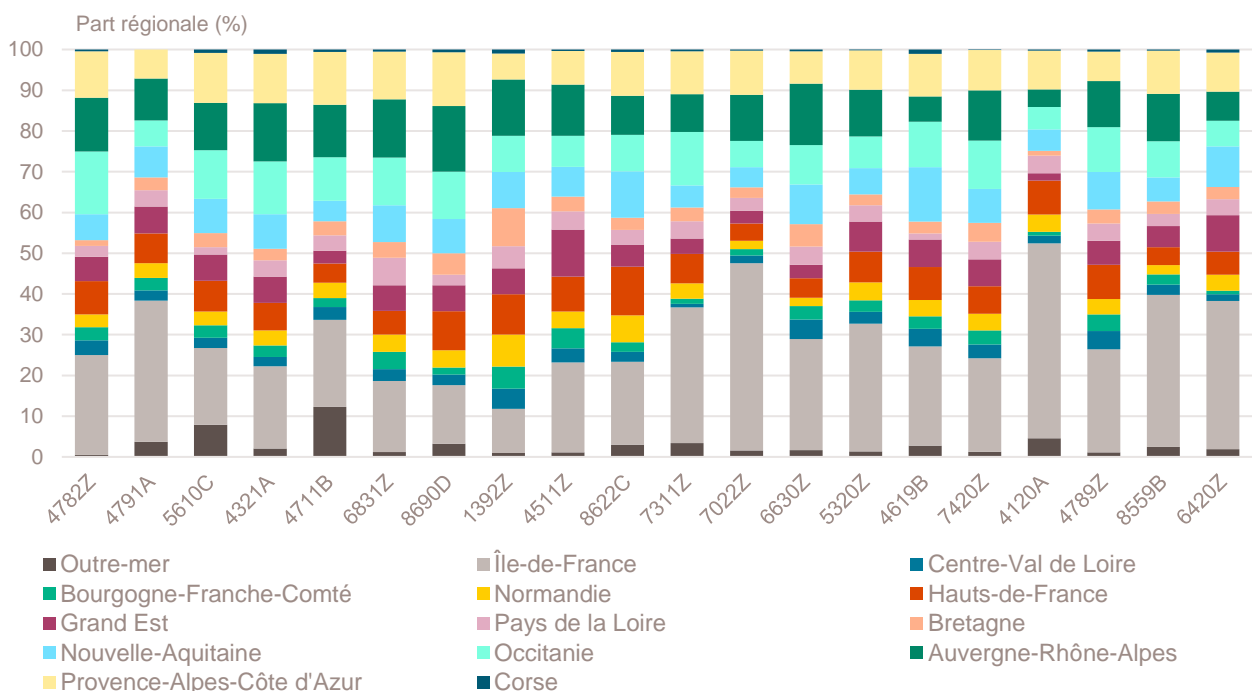
Octobre 2021	Nombre de créations d'entreprises	Part des micro-entrepreneurs %	Évolution octobre 2020-2021 %
4782Z-Comm. de détail de textiles, habillement etc. sur éventaires et marchés	18	94,4	- 75,0
4791A-Vente à distance sur catalogue général	69	92,8	- 52,1
5610C-Restauration de type rapide	110	30,0	- 48,6
4321A-Travaux d'installation électrique dans tous locaux	84	76,2	- 34,9
4711B-Commerce d'alimentation générale	15	20,0	- 34,8
6831Z-Agences immobilières	131	83,2	- 31,1
8690D-Activités des infirmiers et des sages-femmes	56	0,0	- 26,3
1392Z-Fabrication d'articles textiles, sauf habillement	20	85,0	- 25,9
4511Z-Commerce de voitures et de véhicules automobiles légers	95	61,1	- 21,5
8622C-Autres activités des médecins spécialistes	20	0,0	- 20,0
7311Z-Activités des agences de publicité	17	88,2	- 19,0
7022Z-Conseil pour les affaires et autres conseils de gestion	268	69,0	- 18,3
6630Z-Gestion de fonds	35	0,0	- 14,6
5320Z-Autres activités de poste et de courrier	514	97,5	- 13,3
4619B-Autres intermédiaires du commerce en produits divers	123	88,6	- 10,9
7420Z-Activités photographiques	52	80,8	- 10,3
4120A-Construction de maisons individuelles	27	18,5	- 10,0
4789Z-Autres commerces de détail sur éventaires et marchés	51	86,3	- 8,9
8559B-Autres enseignements	82	92,7	- 6,8
6420Z-Activités des sociétés holding	45	0,0	- 6,3

Note de lecture : de nombreuses activités comptant très peu de créations, l'évolution de leur nombre dans le temps peut être très forte. Afin d'éviter ce biais, seules sont prises en compte les activités qui comptent un nombre de créations supérieur au troisième quartile du mois analysé (à savoir les secteurs avec plus de 14 créations d'entreprises dans les Hauts-de-France).

Champ : Hauts-de-France, ensemble des activités marchandes non agricoles (données brutes).

Source : Insee (Sirene). Traitements Observatoire de la création d'entreprise.

Répartition régionale des activités de ce Top 20, octobre 2021



Champ : France entière, ensemble des activités marchandes non agricoles (données brutes).

Source : Insee (Sirene). Traitements Observatoire de la création d'entreprise.

Création d'entreprise dans les Hauts-de-France selon la nature juridique

Octobre 2021	Nombre de créations d'entreprises	Part dans le total %	Évolution octobre 2020-2021 %	Évolution janvier à octobre 2020-2021 %
Entreprises individuelles	4 387	77,6	+ 3,1	+ 25,3
Micro-entrepreneurs ^a	3 904	69,1	---	---
Entreprises individuelles classiques	483	8,5	---	---
Sociétés	1 265	22,4	+ 0,9	+ 28,0
SARL & EURL	394	7,0	- 6,4	+ 21,6
SAS & SASU	798	14,1	+ 4,0	+ 33,3
SCI	9	0,2	- 43,8	- 15,4
Autres ^b	64	1,1	+ 28,0	+ 11,4
Total Hauts-de-France	5 652	100,0	+ 2,6	+ 25,9

a. L'Insee a identifié une erreur dans les statistiques de créations d'entreprises depuis 2015. Elle porte sur la répartition des créations entre entreprises individuelles classiques et micro-entrepreneurs, sans que le volume total des créations d'entreprises ni la répartition entre sociétés et entreprises individuelles ne soient affectés. Les séries corrigées ne sont, pour le moment, disponibles qu'à partir de janvier 2021, ce qui ne nous permet pas de communiquer sur les évolutions.

b. Dont associations, fondations, collectivités territoriales, organismes professionnels, syndicats de propriétaires, etc.

Champ : Hauts-de-France, ensemble des activités marchandes non agricoles (données brutes).

Source : Insee (Sirene). Traitements Observatoire de la création d'entreprise.

Création d'entreprise dans les Hauts-de-France selon le type de la commune d'implantation

Octobre 2021	Nombre de créations d'entreprises	Part dans le total %	Évolution octobre 2020-2021 %	Évolution janvier à octobre 2020-2021 %
Rurale éloignée très peu dense	42	0,7	+ 0,0	+ 33,7
Rurale éloignée peu dense	118	2,1	- 13,2	+ 19,3
Rurale périphérique très peu dense	83	1,5	+ 12,2	+ 38,6
Rurale périphérique peu dense	690	12,2	+ 33,2	+ 27,4
Bourg	87	1,5	+ 29,9	+ 27,5
Petite ville	124	2,2	+ 20,4	+ 25,6
Urbaine périphérique peu dense	334	5,9	+ 9,5	+ 24,3
Urbaine dense	1 620	28,7	+ 6,1	+ 25,9
Urbaine très dense	2 554	45,2	- 6,7	+ 25,6
Total Hauts-de-France	5 652	100,0	+ 2,6	+ 25,9

Champ : Hauts-de-France, ensemble des activités marchandes non agricoles (données brutes).

Sources : Insee (Sirene, COG), IGN 2019, MENJ-DEPP, CGET. Traitements Observatoire de la création d'entreprise.

Création d'entreprise dans les Hauts-de-France dans les territoires fragiles

Octobre 2021	Nombre de créations d'entreprises	Part dans le total %	Évolution octobre 2020-2021 %	Évolution janvier à octobre 2020-2021 %
Zones de revitalisation rurale (ZRR)	316	5,6	+ 26,4	+ 29,9
Zones d'aide à finalité régionale (AFR)	2 699	47,8	+ 0,4	+ 26,3
Petites villes de demain (PVD)	292	5,2	+ 22,2	+ 30,2
Actions cœur de ville (ACV)	872	15,4	+ 3,1	+ 29,7

Champ : Hauts-de-France, ensemble des activités marchandes non agricoles (données brutes).

Sources : Insee (Sirene, COG), CGET. Traitements Observatoire de la création d'entreprise.

Création d'entreprise en France selon la région et le département d'implantation

Octobre 2021	Nombre de créations d'entreprises	Part des micro-entrepreneurs %	Évolution octobre 2020-2021 %	Évolution janvier à octobre 2020-2021 %
Auvergne-Rhône-Alpes	10 887	66,7	- 1,8	+ 17,5
01 - Ain	674	69,3	- 5,1	+ 19,2
03 - Allier	270	67,0	+ 13,4	+ 25,1
07 - Ardèche	325	66,8	- 3,6	+ 24,1
15 - Cantal	99	62,6	+ 41,4	+ 31,0
26 - Drôme	652	67,5	+ 6,4	+ 20,0
38 - Isère	1 723	70,5	+ 0,2	+ 18,2
42 - Loire	859	66,6	- 8,2	+ 16,5
43 - Haute-Loire	186	59,1	+ 10,1	+ 28,7
63 - Puy-de-Dôme	764	64,7	+ 25,2	+ 30,5
69 - Rhône	3 562	67,7	- 8,4	+ 12,1
73 - Savoie	621	59,4	- 0,2	+ 17,9
74 - Haute-Savoie	1 152	62,8	- 2,4	+ 18,2
Bourgogne-Franche-Comté	2 599	70,3	+ 10,5	+ 22,3
21 - Côte-d'Or	593	72,7	+ 7,4	+ 21,1
25 - Doubs	542	69,9	+ 14,1	+ 19,9
39 - Jura	239	65,3	+ 10,6	+ 23,1
58 - Nièvre	143	65,7	+ 9,2	+ 30,2
70 - Haute-Saône	178	67,4	+ 26,2	+ 15,0
71 - Saône-et-Loire	440	67,7	+ 5,0	+ 25,6
89 - Yonne	304	76,3	+ 11,4	+ 26,5
90 - Territoire-de-Belfort	160	73,1	+ 9,6	+ 15,7
Bretagne	3 073	64,7	+ 4,3	+ 28,5
22 - Côtes-d'Armor	467	65,3	+ 4,5	+ 34,2
29 - Finistère	761	65,0	+ 11,4	+ 26,5
35 - Ille-et-Vilaine	1 151	64,3	+ 1,3	+ 28,6
56 - Morbihan	694	64,7	+ 2,2	+ 26,6
Centre-Val de Loire	2 498	68,4	+ 7,1	+ 26,9
18 - Cher	256	72,3	+ 13,3	+ 34,2
28 - Eure-et-Loir	394	64,0	+ 13,5	+ 22,6
36 - Indre	163	68,1	+ 5,2	+ 28,5
37 - Indre-et-Loire	723	66,7	+ 3,4	+ 30,9
41 - Loir-et-Cher	295	67,8	+ 10,9	+ 15,9
45 - Loiret	667	71,8	+ 4,2	+ 27,1
Corse	481	63,4	+ 5,9	+ 26,9
2A - Corse-du-Sud	238	65,5	+ 7,2	+ 27,4
2B - Haute-corse	243	61,3	+ 4,7	+ 26,4
Grand Est	5 470	68,0	+ 10,0	+ 28,7
08 - Ardennes	198	66,2	- 1,0	+ 26,3
10 - Aube	275	70,2	+ 8,7	+ 31,6
51 - Marne	654	70,8	+ 17,8	+ 40,0
52 - Haute-Marne	128	45,3	+ 8,5	+ 29,3
54 - Meurthe-et-Moselle	640	73,0	- 0,9	+ 22,1
55 - Meuse	120	69,2	- 0,8	+ 34,7
57 - Moselle	978	67,3	+ 12,9	+ 30,9
67 - Bas-Rhin	1 452	68,9	+ 19,5	+ 28,0
68 - Haut-Rhin	728	67,7	+ 1,8	+ 26,5
88 - Vosges	297	58,6	+ 4,6	+ 21,3

Note de lecture : les données détaillées pour chaque région française (hors Mayotte) sont disponibles dans la collection « Fiche statistique mensuelle régionale ».

Champ : France, ensemble des activités marchandes non agricoles (données brutes).

Sources : Insee (Sirene, COG), CGET. Traitements Observatoire de la création d'entreprise.

Octobre 2021	Nombre de créations d'entreprises	Part des micro-entrepreneurs %	Évolution octobre 2020-2021 %	Évolution janvier à octobre 2020-2021 %
Hauts-de-France	5 652	69,1	+ 2,6	+ 25,9
02 - Aisne	390	71,5	+ 27,9	+ 29,9
59 - Nord	2 818	68,9	- 6,6	+ 23,8
60 - Oise	855	68,3	+ 11,8	+ 30,9
62 - Pas-de-Calais	1 142	70,1	+ 13,2	+ 28,2
80 - Somme	447	67,1	+ 8,2	+ 22,6
Île-de-France	24 274	62,6	- 13,3	+ 13,1
75 - Paris	7 541	54,4	- 13,4	+ 10,0
77 - Seine-et-Marne	2 063	70,3	- 1,9	+ 25,3
78 - Yvelines	2 219	67,2	- 4,8	+ 17,9
91 - Essonne	2 051	67,0	- 1,5	+ 14,5
92 - Hauts-de-Seine	3 032	65,0	- 13,2	+ 10,1
93 - Seine-Saint-Denis	3 080	64,5	- 25,7	+ 11,3
94 - Val-de-Marne	2 302	67,5	- 18,2	+ 10,2
95 - Val-d'Oise	1 986	63,1	- 14,7	+ 18,1
Normandie	2 950	68,7	- 6,9	+ 22,2
14 - Calvados	829	72,7	+ 12,3	+ 22,9
27 - Eure	487	70,8	- 15,6	+ 23,8
50 - Manche	340	64,7	- 2,3	+ 22,8
61 - Orne	222	63,5	+ 20,7	+ 26,6
76 - Seine-Maritime	1 072	67,1	- 18,9	+ 20,2
Nouvelle-Aquitaine	7 066	68,7	- 7,7	+ 26,0
16 - Charente	328	67,1	- 9,6	+ 25,6
17 - Charente-Maritime	755	71,7	- 7,4	+ 24,1
19 - Corrèze	199	64,8	+ 5,9	+ 27,8
23 - Creuse	64	54,7	- 8,6	+ 26,6
24 - Dordogne	447	73,6	- 4,1	+ 21,2
33 - Gironde	2 617	67,9	- 13,1	+ 24,8
40 - Landes	488	68,9	- 3,2	+ 25,3
47 - Lot-et-Garonne	302	63,9	+ 9,8	+ 32,9
64 - Pyrénées-Atlantiques	916	70,9	+ 4,1	+ 30,8
79 - Deux-Sèvres	248	69,8	- 11,4	+ 26,9
86 - Vienne	361	67,9	- 22,0	+ 20,1
87 - Haute-Vienne	341	66,3	- 0,3	+ 36,1
Occitanie	8 094	69,2	- 2,9	+ 23,4
09 - Ariège	151	78,1	- 6,2	+ 23,4
11 - Aude	425	70,4	- 1,6	+ 25,7
12 - Aveyron	240	64,2	- 5,5	+ 23,8
30 - Gard	959	68,3	+ 9,6	+ 25,7
31 - Haute-Garonne	2 271	69,8	- 6,2	+ 18,1
32 - Gers	203	69,0	+ 6,3	+ 29,6
34 - Hérault	2 106	68,0	- 7,6	+ 24,6
46 - Lot	148	68,9	- 15,9	+ 22,3
48 - Lozère	57	49,1	+ 67,6	+ 44,1
65 - Hautes-Pyrénées	214	72,4	- 0,5	+ 13,5
66 - Pyrénées-Orientales	610	71,6	- 2,7	+ 32,1
81 - Tarn	420	71,4	+ 11,4	+ 23,9
82 - Tarn-et-Garonne	290	66,6	- 1,0	+ 28,5

Note de lecture : les données détaillées pour chaque région française (hors Mayotte) sont disponibles dans la collection « Fiche statistique mensuelle régionale ».

Champ : France, ensemble des activités marchandes non agricoles (données brutes).

Sources : Insee (Sirene, COG), CGET. Traitements Observatoire de la création d'entreprise.

Octobre 2021	Nombre de créations d'entreprises	Part des micro-entrepreneurs %	Évolution octobre 2020-2021 %	Évolution janvier à octobre 2020-2021 %
Pays de la Loire	3 597	66,2	- 7,8	+ 28,8
44 - Loire-Atlantique	1 727	65,2	- 9,4	+ 27,1
49 - Maine-et-Loire	711	71,4	- 4,3	+ 33,7
53 - Mayenne	204	69,1	- 18,1	+ 17,6
72 - Sarthe	346	68,8	- 12,4	+ 29,6
85 - Vendée	609	60,4	+ 0,3	+ 31,9
Provence-Alpes-Côte d'Azur	9 856	72,8	+ 13,1	+ 28,5
04 - Alpes-de-Haute-Provence	228	73,2	+ 30,3	+ 35,4
05 - Hautes-Alpes	189	65,6	+ 11,2	+ 26,2
06 - Alpes-Maritimes	2 537	74,3	+ 10,7	+ 23,2
13 - Bouches-du-Rhône	4 074	72,6	+ 18,6	+ 34,0
83 - Var	1 890	72,5	+ 3,1	+ 25,1
84 - Vaucluse	938	71,4	+ 15,7	+ 26,8
France métrop. hors Île-de-France	62 223	68,7	+ 1,3	+ 24,7
France métropolitaine	86 497	67,0	- 3,3	+ 21,2
France d'outre-mer	2 116	50,7	- 8,8	+ 34,2
971 - Guadeloupe	580	51,2	- 8,1	+ 23,2
972 - Martinique	415	45,5	- 9,0	+ 38,9
973 - Guyane	229	49,8	+ 18,0	+ 59,2
974 - La Réunion	755	57,1	- 15,7	+ 32,6
976 - Mayotte	137	30,7	- 4,2	+ 42,6
France entière	88 613	66,6	- 3,4	+ 21,5

Lecture : en octobre 2021, 3 597 entreprises ont été créées en Pays de la Loire (dont 66,2 % de micro-entrepreneurs), un nombre en baisse de - 7,8 % par rapport à octobre 2020. Le nombre cumulé de créations dans la région sur janvier-octobre 2021 a augmenté de + 28,8 % par rapport au cumul des créations d'entreprises sur la même période de 2020.

Note de lecture : les données détaillées pour chaque région française (hors Mayotte) sont disponibles dans la collection « Fiche statistique mensuelle régionale ».

Champ : France, ensemble des activités marchandes non agricoles (données brutes).

Sources : Insee (Sirene, COG), CGET. Traitements Observatoire de la création d'entreprise.

Méthodologie

Pour réaliser ce document, l'Observatoire de la création (OCE) de Bpifrance Création se sert des informations statistiques brutes (non corrigées des variations saisonnières et des jours ouvrés) du répertoire des entreprises et des établissements (REE) de la base de données Sirene, des fichiers du Code officiel géographique (COG), tous deux mis à disposition par l'Insee, ainsi que de bases complémentaires pour les données communales ; la base du CGET pour les communes en ZRR et la base de la direction de l'évaluation, de la prospective et de la performance (DEPP) du ministère chargé de l'éducation nationale pour la typologie de communes.

➔ [Pour les données corrigées, voir le site de l'Insee.](#)

Après une première publication des chiffres mensuels (données provisoires), l'Insee procède à une première révision le mois suivant (données semi-définitives), puis à une seconde un mois après pour arrêter les chiffres (données définitives). Seules les données antérieures à deux mois sont donc définitives. Les travaux de l'OCE intégrant au fur et à mesure ces révisions, les données peuvent alors être différentes d'une publication à l'autre pour les trois mois les plus récents.

Les résultats statistiques présentés portent sur l'ensemble des activités marchandes non agricoles, autrement dit, sur les activités de l'industrie, du commerce et des services. Sauf mention particulière, ils concernent la région Hauts-de-France.

Calculs

Sur les 732 secteurs d'activité répertoriés dans la nomenclature d'activités française (NAF), la plupart comptent peu ou prou de créations d'entreprises dans chaque territoire. Pour éviter que ces secteurs ne biaisent les calculs, seuls sont pris en compte ceux qui comptent un nombre de créations d'entreprises supérieur au 3^e quartile du mois analysé.

Définitions

La définition des **créations d'entreprises** s'appuie sur les concepts harmonisés au niveau européen. Elles correspondent aux nouvelles immatriculations dans le répertoire REE, qui enregistrent un début d'activité relevant de l'un des cas suivants : création de nouveaux moyens de production ; redémarrage d'une activité après une interruption de plus d'un an ; redémarrage d'une activité après une interruption de moins d'un an, mais avec changement d'activité ; reprise, par une entreprise nouvelle, des activités d'une autre entreprise s'il n'y a pas continuité entre la situation du cédant et celle du repreneur, en termes d'activité et de localisation.

Pour les **micro-entrepreneurs** (ex-auto-entrepreneurs), les créations ne sont pas dénombrées selon le concept européen. Il y a bien immatriculation dans le répertoire Sirene, mais sans savoir s'il y aura ou pas un début d'activité. Par ailleurs, certaines immatriculations ne seront pas validées par l'Agence centrale des organismes de Sécurité sociale (Acoss), comme les personnes relevant de la mutualité sociale agricole ou de professions réglementées qui n'ont pas le droit d'être micro-entrepreneur. Sont définis comme micro-entrepreneurs, tous les entrepreneurs individuels inscrits sous le régime fiscal de la micro-entreprise et soumis au régime micro-social simplifié.

➔ [Pour en savoir plus, voir le site de Bpifrance Création.](#)

Les **zones de revitalisation rurale** (ZRR) regroupent les communes peu densément peuplées et caractérisées comme fragiles pour des raisons socio-économiques. Le classement des communes en ZRR permet aux entreprises qui y sont installées de bénéficier d'aides fiscales. Les **zones d'aide à finalité régionale** (AFR) correspondent aux territoires de l'Union européenne présentant des retards de développement, dans lesquels l'État et les collectivités locales ont alloué sur 2014-2020 des aides aux entreprises pour encourager les investissements et la création durable d'emplois. Le programme **Petites villes de demain** (PVD) permet aux villes de moins de 20 000 habitants sélectionnées, de bénéficier d'un soutien de l'État et de ses partenaires pour mettre en oeuvre leurs projets de revitalisation. Le programme **Action coeur de ville** (ACV) vise à faciliter et à soutenir le travail des collectivités locales, à inciter les acteurs du logement, du commerce et de l'urbanisme à réinvestir les centres-villes, à favoriser le maintien ou l'implantation d'activités en coeur de ville, afin d'améliorer les conditions de vie dans les villes moyennes.

Une **typologie des communes en neuf catégories** a été établie par la Direction de l'évaluation, de la prospective et de la performance du ministère en charge de l'Éducation nationale pour décrire le système éducatif. Cette caractérisation du territoire, basée sur un croisement d'approches morphologique et fonctionnelle, permet de distinguer plusieurs types de communes rurales et urbaines. Elle a l'avantage d'être plus précise que l'approche par grille de densité, jusqu'ici utilisée, surtout pour décrire les zones rurales.

Bpifrance Création – Observatoire de la création d'entreprise (OCE)

27-31, avenue du Général Leclerc, 94700 Maisons-Alfort

Publication 100 % numérique mise en ligne le 22/11/2021.

Toute reproduction partielle ou totale à usage collectif de la présente publication est autorisée à la condition expresse de citer la source ainsi : « Observatoire de la création d'entreprise. La création d'entreprise dans les Hauts-de-France, chiffres d'octobre 2021. Bpifrance Création, novembre 2021 ».

Contact : utilisez le formulaire de contact sur le site de Bpifrance Création.