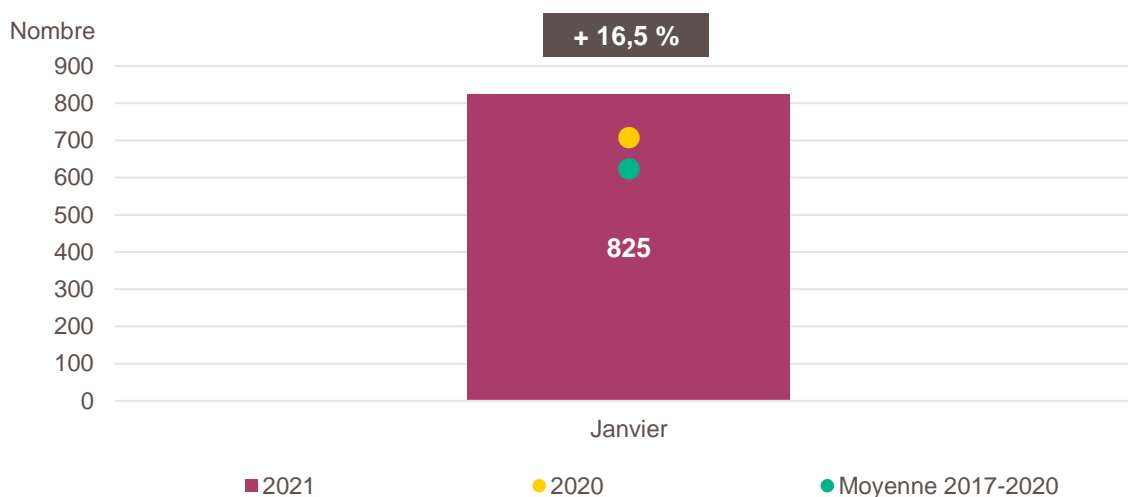


### Création d'entreprise à La Réunion en janvier 2021

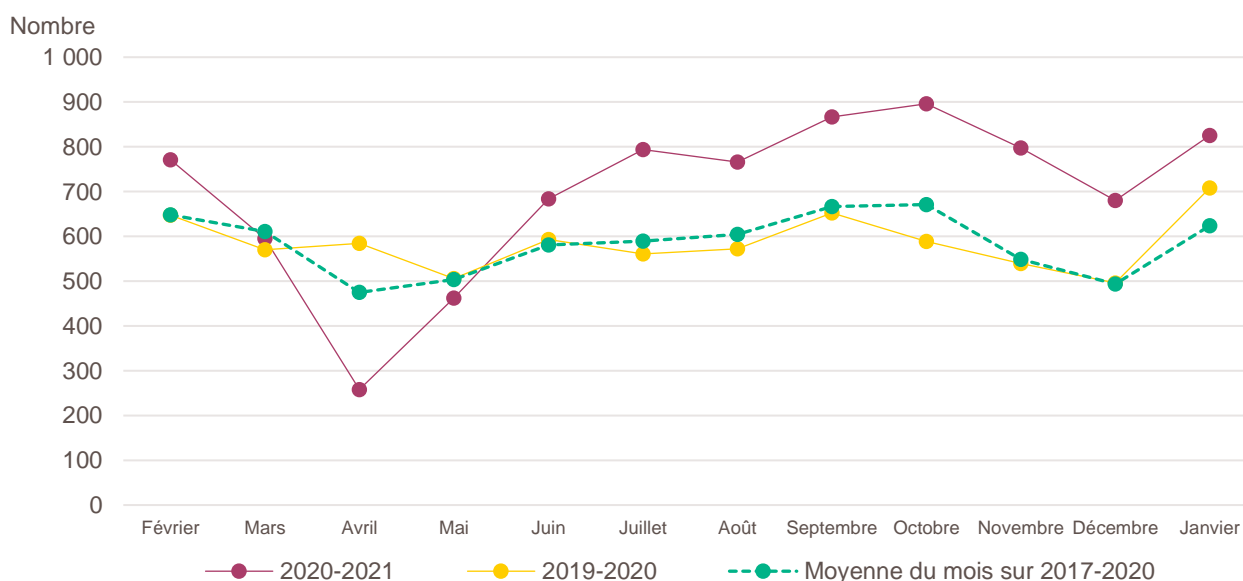


Lecture : en janvier 2021, 825 entreprises ont été créées à La Réunion, soit + 16,5 % par rapport à janvier 2020 (marque jaune). Le nombre moyen de créations est de 624 pour le mois de janvier sur la période 2017-2020 (marque verte).

Champ : La Réunion, ensemble des activités marchandes non agricoles (données brutes).

Source : Insee (Sirene). Traitements Observatoire de la création d'entreprise.

### Évolution de la création d'entreprise à La Réunion sur douze mois glissants



Lecture : en février 2019, 647 entreprises ont été créées à La Réunion contre 771 en février 2020 et 648 en moyenne pour les mois de février 2017 à 2020.

Champ : La Réunion, ensemble des activités marchandes non agricoles (données brutes).

Source : Insee (Sirene). Traitements Observatoire de la création d'entreprise.

## Création d'entreprise à La Réunion selon le secteur d'activité

Janvier 2021	Nombre de créations d'entreprises	Part des micro-entrepreneurs %	Évolution janvier 2020-2021 %
<b>Activités secondaires</b>	<b>116</b>	<b>48,3</b>	<b>+ 13,7</b>
Industrie	28	50,0	- 22,2
Construction	88	47,7	+ 33,3
<b>Activités de type commerce</b>	<b>297</b>	<b>67,3</b>	<b>+ 0,3</b>
Commerce de détail	85	70,6	- 19,8
Commerce de gros	51	54,9	+ 30,8
Commerce de bouche <sup>a</sup>	3	0,0	- 25,0
Commerce et réparation automobiles	26	73,1	+ 4,0
Hébergement	8	50,0	+ 33,3
Restauration	63	63,5	+ 16,7
Services en direction des personnes	61	80,3	- 1,6
<b>Activités de type services</b>	<b>412</b>	<b>52,4</b>	<b>+ 32,9</b>
Immobilier	17	35,3	- 43,3
Transports et entreposage	41	82,9	+ 241,7
Activités scientifiques et techniques	104	48,1	+ 35,1
Activités de soutien aux entreprises	44	68,2	+ 37,5
Information et communication	35	62,9	+ 133,3
Enseignement	45	73,3	+ 40,6
Arts, spectacles et activités récréatives	23	47,8	- 11,5
Santé humaine et action sociale <sup>b</sup>	90	31,1	+ 32,4
Activités financières et d'assurance	13	15,4	- 27,8
Activités des sociétés holding	2	0,0	- 50,0
<b>Total La Réunion</b>	<b>825</b>	<b>57,2</b>	<b>+ 16,5</b>

**a.** Ce regroupement de secteurs, composé par l'OCE, comprend les activités de charcuterie (10.13B), la cuisson de produits de boulangerie (10.71B), les boulangeries et boulangeries-pâtisseries (10.71C), ainsi que les pâtisseries (10.71D). Dans la nomenclature d'activité française NAF rév.2, ces activités appartiennent au secteur de l'industrie manufacturière alimentaire.

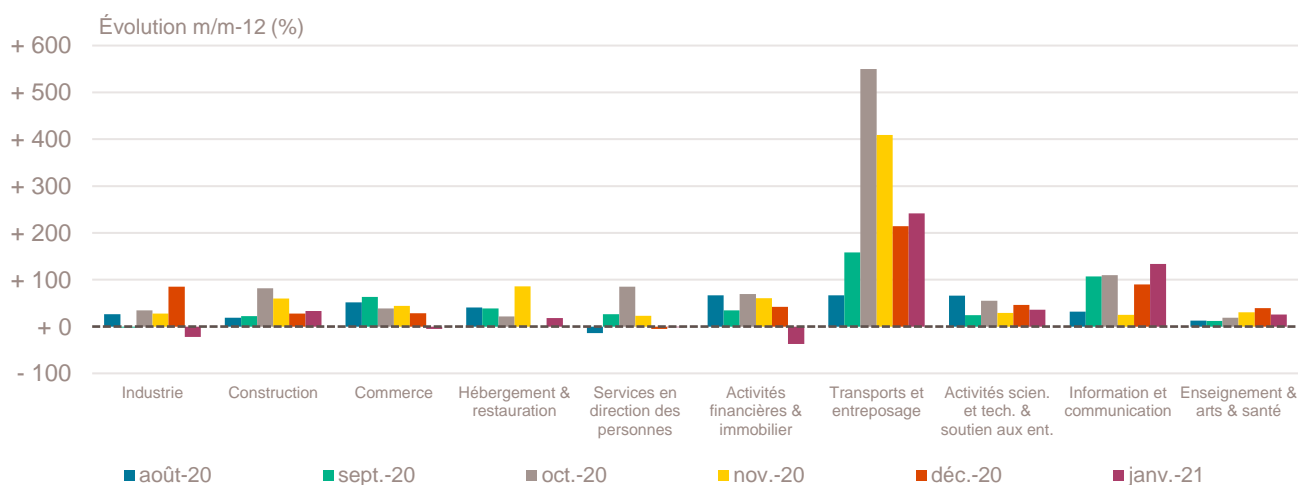
**b.** Dans ce secteur regroupé de la NAF rév.2, le nombre de créations d'entreprises relevant de l'action sociale est très faible.

Lecture : en janvier 2021, 28 entreprises ont été créées à La Réunion dans l'industrie (dont 50 % de micro-entrepreneurs), un nombre en baisse de - 22,2 % par rapport à janvier 2020.

Champ : La Réunion, ensemble des activités marchandes non agricoles (données brutes).

Source : Insee (Sirene). Traitements Observatoire de la création d'entreprise.

## Variation du nombre de créations d'entreprises par secteur d'activité à La Réunion



Champ : La Réunion, ensemble des activités marchandes non agricoles (données brutes).

Source : Insee (Sirene). Traitements Observatoire de la création d'entreprise.

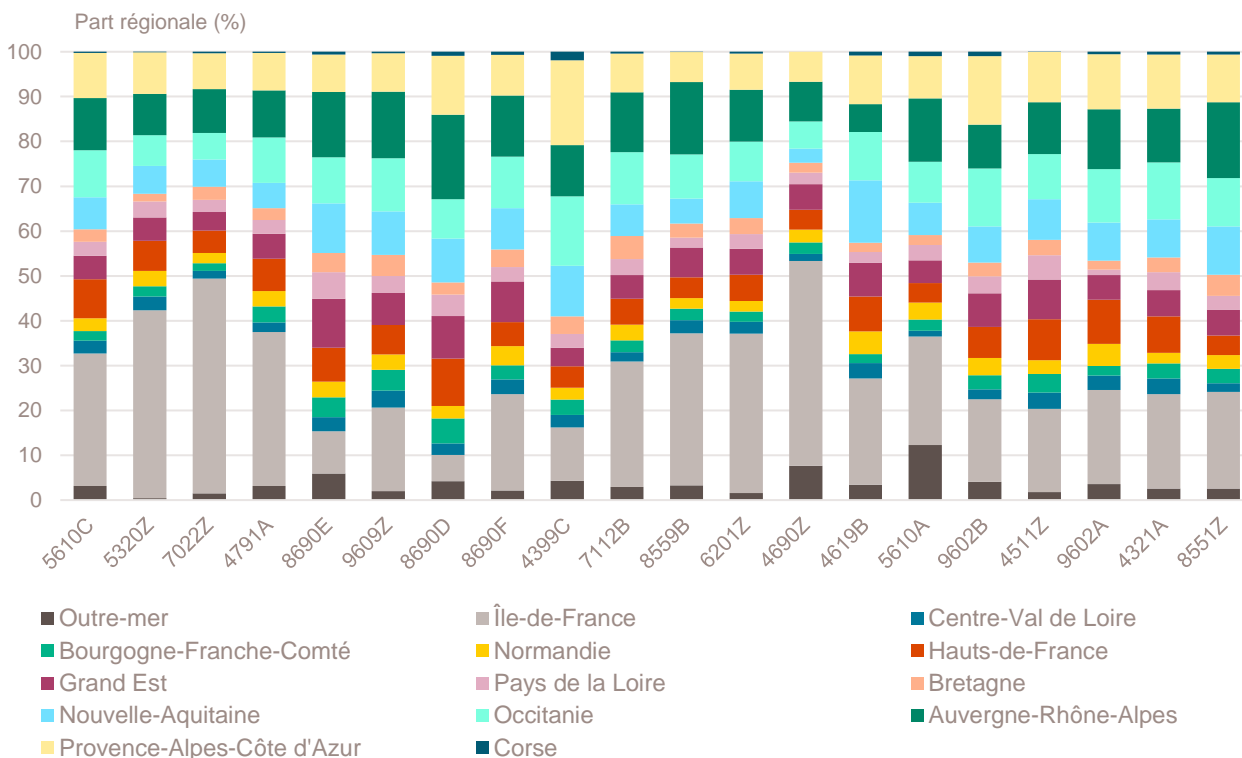
## Top 20 des activités en nombre de créations d'entreprises à La Réunion

Janvier 2021	Nombre de créations d'entreprises	Part des micro-entrepreneurs %	Évolution janvier 2020-2021 %
5610C-Restauration de type rapide	41	73,2	- 12,8
5320Z-Autres activités de poste et de courrier	31	100,0	+ 675,0
7022Z-Conseil pour les affaires et autres conseils de gestion	28	50,0	+ 21,7
4791A-Vente à distance sur catalogue général	24	87,5	- 14,3
8690E-Activités des professionnels de la rééduc., appareillage et pédi.-podo.	24	12,5	+ 33,3
9609Z-Autres services personnels n.c.a.	24	87,5	+ 9,1
8690D-Activités des infirmiers et des sages-femmes	20	0,0	+ 5,3
8690F-Activités de santé humaine non classées ailleurs	20	100,0	+ 185,7
4399C-Travaux de maçonnerie générale et gros œuvre de bâtiment	19	42,1	+ 5,6
7112B-Ingénierie, études techniques	18	44,4	+ 157,1
8559B-Autres enseignements	18	83,3	+ 80,0
6201Z-Programmation informatique	17	88,2	+ 70,0
4690Z-Commerce de gros non spécialisé	15	53,3	+ 66,7
4619B-Autres intermédiaires du commerce en produits divers	14	57,1	- 33,3
5610A-Restauration traditionnelle	14	21,4	+ 250,0
9602B-Soins de beauté	14	92,9	- 6,7
4511Z-Commerce de voitures et de véhicules automobiles légers	13	76,9	+ 116,7
9602A-Coiffure	13	53,8	- 7,1
4321A-Travaux d'installation électrique dans tous locaux	12	25,0	+ 71,4
8551Z-Enseignement de disciplines sportives et d'activités de loisirs	12	83,3	+ 140,0

Champ : La Réunion, ensemble des activités marchandes non agricoles (données brutes).

Source : Insee (Sirene). Traitements Observatoire de la création d'entreprise.

## Répartition régionale des activités de ce Top 20, janvier 2021



Champ : France entière, ensemble des activités marchandes non agricoles (données brutes).

Source : Insee (Sirene). Traitements Observatoire de la création d'entreprise.

## Top 20 des activités en termes de croissance du nombre de créations d'entreprises

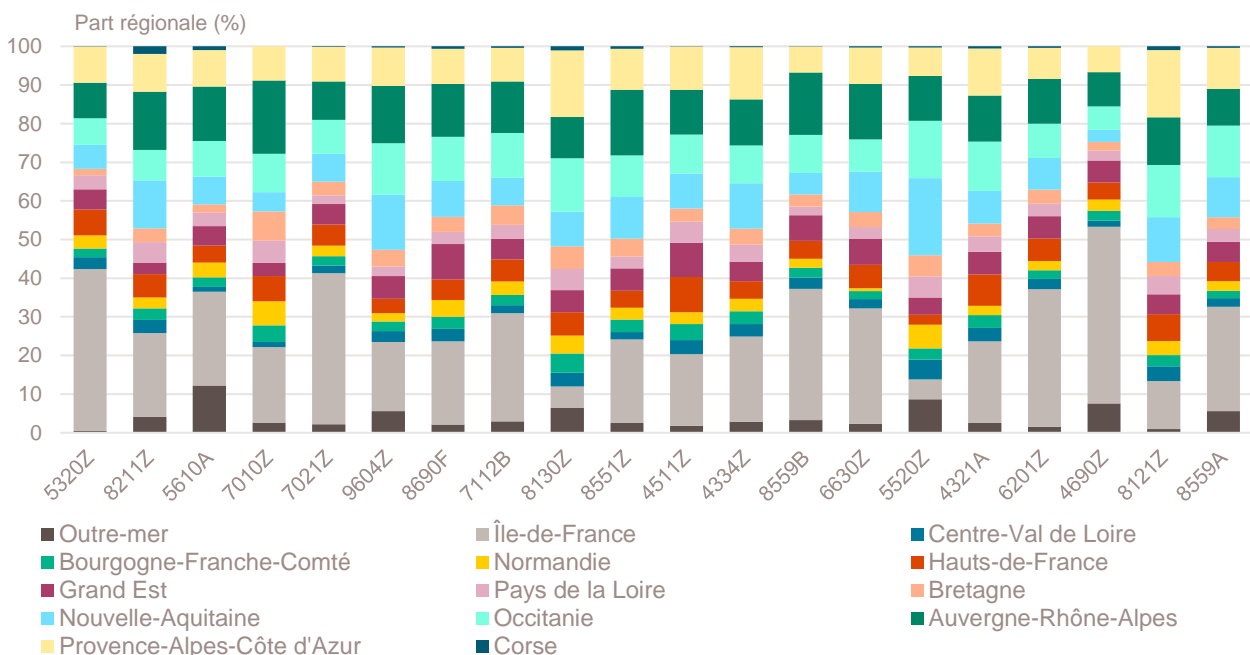
Janvier 2021	Nombre de créations d'entreprises	Part des micro-entrepreneurs %	Évolution janvier 2020-2021 %
5320Z-Autres activités de poste et de courrier	31	100,0	+ 675,0
8211Z-Services administratifs combinés de bureau	9	77,8	+ 350,0
5610A-Restauration traditionnelle	14	21,4	+ 250,0
7010Z-Activités des sièges sociaux	10	0,0	+ 233,3
7021Z-Conseil en relations publiques et communication	9	77,8	+ 200,0
9604Z-Entretien corporel	9	88,9	+ 200,0
8690F-Activités de santé humaine non classées ailleurs	20	100,0	+ 185,7
7112B-Ingénierie, études techniques	18	44,4	+ 157,1
8130Z-Services d'aménagement paysager	10	80,0	+ 150,0
8551Z-Enseignement de disciplines sportives et d'activités de loisirs	12	83,3	+ 140,0
4511Z-Commerce de voitures et de véhicules automobiles légers	13	76,9	+ 116,7
4334Z-Travaux de peinture et vitrerie	11	36,4	+ 83,3
8559B-Autres enseignements	18	83,3	+ 80,0
6630Z-Gestion de fonds	9	0,0	+ 80,0
5520Z-Hébergement touristique et autre hébergement de courte durée	7	42,9	+ 75,0
4321A-Travaux d'installation électrique dans tous locaux	12	25,0	+ 71,4
6201Z-Programmation informatique	17	88,2	+ 70,0
4690Z-Commerce de gros non spécialisé	15	53,3	+ 66,7
8121Z-Nettoyage courant des bâtiments	9	55,6	+ 50,0
8559A-Formation continue d'adultes	11	36,4	+ 37,5

Note de lecture : de nombreuses activités comptant très peu de créations, l'évolution de leur nombre dans le temps peut être très forte. Afin d'éviter ce biais, seules sont prises en compte les activités qui comptent un nombre de créations supérieur au troisième quartile du mois analysé (à savoir les secteurs avec plus de 6 créations d'entreprises à La Réunion).

Champ : La Réunion, ensemble des activités marchandes non agricoles (données brutes).

Source : Insee (Sirene). Traitements Observatoire de la création d'entreprise.

## Répartition régionale des activités de ce Top 20, janvier 2021



Champ : France entière, ensemble des activités marchandes non agricoles (données brutes).

Source : Insee (Sirene). Traitements Observatoire de la création d'entreprise.

## Top 8 des activités en termes de décroissance du nombre de créations d'entreprises

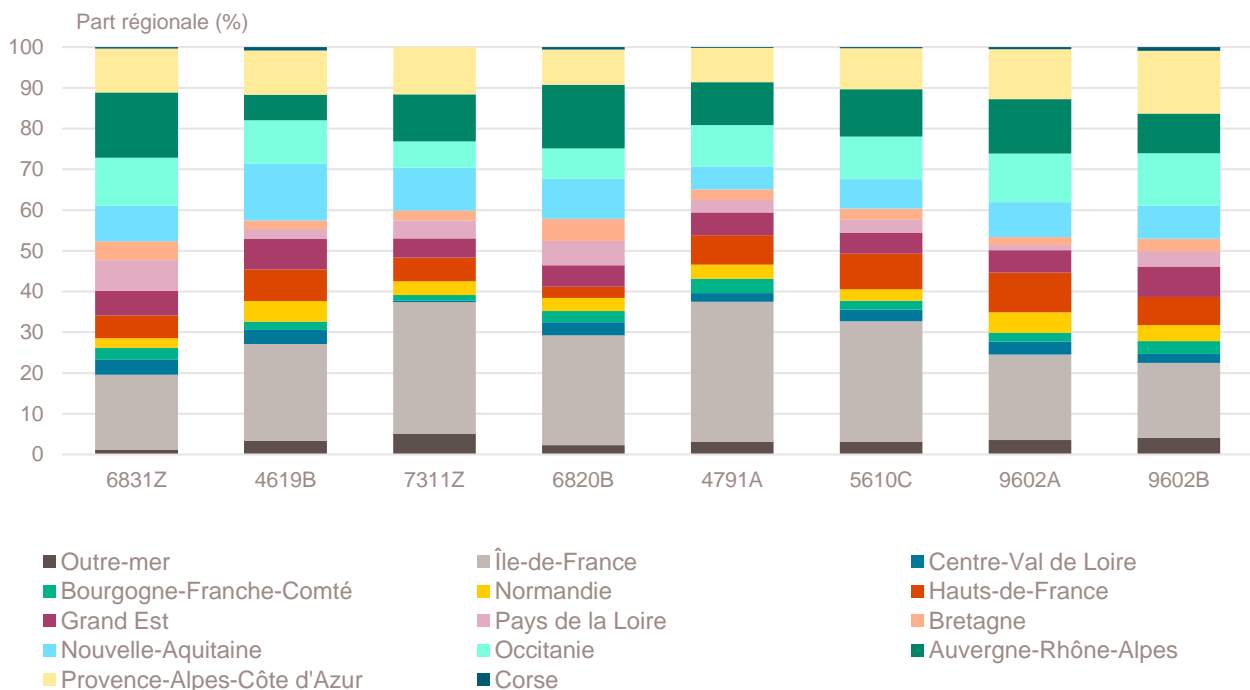
Janvier 2021	Nombre de créations d'entreprises	Part des micro-entrepreneurs %	Évolution janvier 2020-2021 %
6831Z-Agences immobilières	7	85,7	- 53,3
4619B-Autres intermédiaires du commerce en produits divers	14	57,1	- 33,3
7311Z-Activités des agences de publicité	9	66,7	- 30,8
6820B-Location de terrains et d'autres biens immobiliers	8	0,0	- 27,3
4791A-Vente à distance sur catalogue général	24	87,5	- 14,3
5610C-Restauration de type rapide	41	73,2	- 12,8
9602A-Coiffure	13	53,8	- 7,1
9602B-Soins de beauté	14	92,9	- 6,7

Note de lecture : de nombreuses activités comptant très peu de créations, l'évolution de leur nombre dans le temps peut être très forte. Afin d'éviter ce biais, seules sont prises en compte les activités qui comptent un nombre de créations supérieur au troisième quartile du mois analysé (à savoir les secteurs avec plus de 6 créations d'entreprises à La Réunion).

Champ : La Réunion, ensemble des activités marchandes non agricoles (données brutes).

Source : Insee (Sirene). Traitements Observatoire de la création d'entreprise.

## Répartition régionale des activités de ce Top 8, janvier 2021



Champ : France entière, ensemble des activités marchandes non agricoles (données brutes).

Source : Insee (Sirene). Traitements Observatoire de la création d'entreprise.

## Création d'entreprise à La Réunion selon la nature juridique

Janvier 2021	Nombre de créations d'entreprises	Part dans le total %	Évolution janvier 2020-2021 %
<b>Entreprises individuelles</b>	<b>591</b>	<b>71,6</b>	<b>+ 13,2</b>
Micro-entrepreneurs <sup>a</sup>	472	57,2	---
Entreprises individuelles classiques	119	14,4	---
<b>Sociétés</b>	<b>234</b>	<b>28,4</b>	<b>+ 25,8</b>
SARL & EURL	127	15,4	+ 9,5
SAS & SASU	93	11,3	+ 69,1
SCI	1	0,1	- 50,0
Autres <sup>b</sup>	13	1,6	+ 0,0
<b>Total La Réunion</b>	<b>825</b>	<b>100,0</b>	<b>+ 16,5</b>

**a.** L'Insee a identifié une erreur dans les statistiques de créations d'entreprises depuis 2015. Elle porte sur la répartition des créations entre entreprises individuelles classiques et micro-entrepreneurs, sans que le volume total des créations d'entreprises ni la répartition entre sociétés et entreprises individuelles ne soient affectés. Les séries corrigées ne sont, pour le moment, disponibles qu'à partir de janvier 2021, ce qui ne nous permet pas de communiquer sur les évolutions.

**b.** Dont associations, fondations, collectivités territoriales, organismes professionnels, syndicats de propriétaires, etc.

Champ : La Réunion, ensemble des activités marchandes non agricoles (données brutes).

Source : Insee (Sirene). Traitements Observatoire de la création d'entreprise.

## Création d'entreprise à La Réunion selon le type de la commune d'implantation

Janvier 2021	Nombre de créations d'entreprises	Part dans le total %	Évolution janvier 2020-2021 %
Rurale éloignée très peu dense	0	0,0	---
Rurale éloignée peu dense	8	1,0	+ 60,0
Rurale périphérique très peu dense	0	0,0	---
Rurale périphérique peu dense	0	0,0	---
Bourg	6	0,7	- 14,3
Petite ville	57	6,9	+ 18,8
Urbaine périphérique peu dense	0	0,0	---
Urbaine dense	554	67,2	+ 12,6
Urbaine très dense	200	24,2	+ 28,2
<b>Total La Réunion</b>	<b>825</b>	<b>100,0</b>	<b>+ 16,5</b>

Champ : La Réunion, ensemble des activités marchandes non agricoles (données brutes).

Sources : Insee (Sirene, COG), IGN 2019, MENJ-DEPP, CGET. Traitements Observatoire de la création d'entreprise.

## Création d'entreprise à La Réunion dans les territoires fragiles

Janvier 2021	Nombre de créations d'entreprises	Part dans le total %	Évolution janvier 2020-2021 %
Zones de revitalisation rurale (ZRR)	794	96,2	+ 14,9
Zones d'aide à finalité régionale (AFR)	825	100,0	+ 16,5
Petites villes de demain (PVD)	84	10,2	+ 2,4
Actions cœur de ville (ACV)	190	23,0	+ 13,8

Champ : La Réunion, ensemble des activités marchandes non agricoles (données brutes).

Sources : Insee (Sirene, COG), CGET. Traitements Observatoire de la création d'entreprise.

## Création d'entreprise en France selon la région et le département d'implantation

Janvier 2021	Nombre de créations d'entreprises	Part des micro-entrepreneurs %	Évolution janvier 2020-2021 %
<b>Auvergne-Rhône-Alpes</b>	<b>9 951</b>	<b>65,4</b>	<b>- 3,9</b>
01 - Ain	626	66,6	+ 3,6
03 - Allier	237	69,6	+ 3,5
07 - Ardèche	324	67,9	+ 13,3
15 - Cantal	82	65,9	+ 2,5
26 - Drôme	627	63,6	- 5,6
38 - Isère	1 526	69,5	- 6,8
42 - Loire	763	66,6	- 9,8
43 - Haute-Loire	198	52,0	+ 22,2
63 - Puy-de-Dôme	756	68,7	+ 21,3
69 - Rhône	3 161	63,2	- 8,0
73 - Savoie	602	61,3	- 2,0
74 - Haute-Savoie	1 049	66,3	- 10,6
<b>Bourgogne-Franche-Comté</b>	<b>2 492</b>	<b>69,2</b>	<b>+ 7,4</b>
21 - Côte-d'Or	570	71,4	+ 5,2
25 - Doubs	504	68,7	+ 12,2
39 - Jura	225	64,4	+ 14,2
58 - Nièvre	122	76,2	- 11,6
70 - Haute-Saône	153	64,7	- 1,9
71 - Saône-et-Loire	484	72,5	+ 4,5
89 - Yonne	287	63,8	+ 4,4
90 - Territoire-de-Belfort	147	68,0	+ 47,0
<b>Bretagne</b>	<b>2 882</b>	<b>61,8</b>	<b>+ 6,0</b>
22 - Côtes-d'Armor	478	64,6	+ 18,0
29 - Finistère	632	62,2	- 9,6
35 - Ille-et-Vilaine	1 096	60,5	+ 10,2
56 - Morbihan	676	61,7	+ 8,9
<b>Centre-Val de Loire</b>	<b>2 449</b>	<b>69,3</b>	<b>+ 6,4</b>
18 - Cher	287	73,2	+ 32,9
28 - Eure-et-Loir	359	66,6	- 4,3
36 - Indre	164	69,5	- 0,6
37 - Indre-et-Loire	718	68,5	+ 11,7
41 - Loir-et-Cher	247	65,6	- 10,5
45 - Loiret	674	71,2	+ 7,5
<b>Corse</b>	<b>436</b>	<b>46,3</b>	<b>- 8,0</b>
2A - Corse-du-Sud	231	33,8	- 11,5
2B - Haute-corse	205	60,5	- 3,8
<b>Grand Est</b>	<b>5 000</b>	<b>67,1</b>	<b>+ 13,6</b>
08 - Ardennes	174	64,9	+ 27,0
10 - Aube	267	63,3	+ 18,7
51 - Marne	583	69,1	+ 17,5
52 - Haute-Marne	96	66,7	- 11,1
54 - Meurthe-et-Moselle	582	67,4	- 8,2
55 - Meuse	95	65,3	+ 8,0
57 - Moselle	847	65,6	+ 1,6
67 - Bas-Rhin	1 376	69,6	+ 41,3
68 - Haut-Rhin	739	67,4	+ 18,4
88 - Vosges	241	57,7	- 14,2

Note de lecture : les données détaillées pour chaque région française (hors Mayotte) sont disponibles dans la collection « Fiche statistique mensuelle régionale ».

Champ : France, ensemble des activités marchandes non agricoles (données brutes).

Sources : Insee (Sirene, COG), CGET. Traitements Observatoire de la création d'entreprise.

Janvier 2021	Nombre de créations d'entreprises	Part des micro-entrepreneurs %	Évolution janvier 2020-2021 %
<b>Hauts-de-France</b>	<b>5 384</b>	<b>69,1</b>	<b>+ 8,3</b>
02 - Aisne	328	66,8	+ 1,5
59 - Nord	2 784	68,8	+ 8,3
60 - Oise	724	67,3	+ 11,0
62 - Pas-de-Calais	1 137	70,5	+ 9,6
80 - Somme	411	73,0	+ 5,9
<b>Île-de-France</b>	<b>24 738</b>	<b>65,2</b>	<b>+ 6,0</b>
75 - Paris	7 398	55,0	+ 0,1
77 - Seine-et-Marne	1 926	70,9	+ 15,1
78 - Yvelines	2 172	72,8	+ 7,1
91 - Essonne	1 896	68,5	+ 3,7
92 - Hauts-de-Seine	3 060	66,0	- 1,7
93 - Seine-Saint-Denis	3 662	68,4	+ 22,1
94 - Val-de-Marne	2 517	71,7	+ 4,7
95 - Val-d'Oise	2 107	70,9	+ 11,1
<b>Normandie</b>	<b>2 840</b>	<b>67,8</b>	<b>+ 6,5</b>
14 - Calvados	756	65,7	+ 13,0
27 - Eure	454	65,9	- 0,7
50 - Manche	317	66,9	+ 6,7
61 - Orne	181	64,6	- 0,5
76 - Seine-Maritime	1 132	70,7	+ 6,6
<b>Nouvelle-Aquitaine</b>	<b>7 253</b>	<b>65,8</b>	<b>+ 4,2</b>
16 - Charente	293	70,0	- 1,7
17 - Charente-Maritime	817	64,9	+ 6,9
19 - Corrèze	205	71,7	- 3,3
23 - Creuse	86	54,7	+ 6,2
24 - Dordogne	485	74,0	+ 5,7
33 - Gironde	2 605	64,8	- 3,9
40 - Landes	425	68,0	- 1,2
47 - Lot-et-Garonne	344	67,7	+ 16,2
64 - Pyrénées-Atlantiques	918	61,4	+ 19,2
79 - Deux-Sèvres	267	70,0	+ 8,5
86 - Vienne	386	67,1	+ 4,3
87 - Haute-Vienne	422	62,6	+ 29,1
<b>Occitanie</b>	<b>8 177</b>	<b>68,8</b>	<b>+ 3,1</b>
09 - Ariège	171	73,1	- 1,7
11 - Aude	407	72,7	+ 10,3
12 - Aveyron	256	68,8	+ 4,5
30 - Gard	967	69,0	- 3,9
31 - Haute-Garonne	2 380	71,7	+ 7,2
32 - Gers	213	66,2	+ 14,5
34 - Hérault	2 058	65,0	+ 6,0
46 - Lot	170	64,1	+ 17,2
48 - Lozère	60	46,7	- 4,8
65 - Hautes-Pyrénées	185	63,2	- 22,9
66 - Pyrénées-Orientales	585	67,7	- 5,0
81 - Tarn	414	70,5	- 9,2
82 - Tarn-et-Garonne	311	74,3	+ 16,9

Note de lecture : les données détaillées pour chaque région française (hors Mayotte) sont disponibles dans la collection « Fiche statistique mensuelle régionale ».

Champ : France, ensemble des activités marchandes non agricoles (données brutes).

Sources : Insee (Sirene, COG), CGET. Traitements Observatoire de la création d'entreprise.



Janvier 2021	Nombre de créations d'entreprises	Part des micro-entrepreneurs %	Évolution janvier 2020-2021 %
<b>Pays de la Loire</b>	<b>3 298</b>	<b>59,0</b>	<b>+ 10,1</b>
44 - Loire-Atlantique	1 514	59,0	+ 6,7
49 - Maine-et-Loire	692	59,4	+ 19,3
53 - Mayenne	202	63,9	- 10,2
72 - Sarthe	346	56,6	+ 13,1
85 - Vendée	544	58,1	+ 17,0
<b>Provence-Alpes-Côte d'Azur</b>	<b>8 324</b>	<b>65,3</b>	<b>- 0,9</b>
04 - Alpes-de-Haute-Provence	181	65,7	- 8,1
05 - Hautes-Alpes	158	67,7	+ 3,3
06 - Alpes-Maritimes	2 170	66,1	- 0,9
13 - Bouches-du-Rhône	3 308	62,2	- 2,8
83 - Var	1 759	68,8	+ 2,4
84 - Vaucluse	748	68,2	+ 0,9
<b>France métrop. hors Île-de-France</b>	<b>58 486</b>	<b>66,2</b>	<b>+ 3,5</b>
<b>France métropolitaine</b>	<b>83 224</b>	<b>65,9</b>	<b>+ 4,2</b>
<b>France d'outre-mer</b>	<b>2 165</b>	<b>51,6</b>	<b>+ 14,2</b>
971 - Guadeloupe	563	53,1	+ 2,2
972 - Martinique	413	53,5	+ 9,0
973 - Guyane	196	48,5	+ 22,5
974 - La Réunion	825	57,2	+ 16,5
976 - Mayotte	168	18,5	+ 71,4
<b>France entière</b>	<b>85 389</b>	<b>65,5</b>	<b>+ 4,5</b>

Note de lecture : les données détaillées pour chaque région française (hors Mayotte) sont disponibles dans la collection « Fiche statistique mensuelle régionale ».

Champ : France, ensemble des activités marchandes non agricoles (données brutes).

Sources : Insee (Sirene, COG), CGET. Traitements Observatoire de la création d'entreprise.

## Méthodologie

Pour réaliser ce document, l'Observatoire de la création (OCE) de Bpifrance Création se sert des informations statistiques brutes (non corrigées des variations saisonnières et des jours ouvrés) du répertoire des entreprises et des établissements (REE) de la base de données Sirene, des fichiers du Code officiel géographique (COG), tous deux mis à disposition par l'Insee, ainsi que de bases complémentaires pour les données communales ; la base du CGET pour les communes en ZRR et la base de la direction de l'évaluation, de la prospective et de la performance (DEPP) du ministère chargé de l'éducation nationale pour la typologie de communes.

➔ [Pour les données corrigées, voir le site de l'Insee.](#)

Après une première publication des chiffres mensuels (données provisoires), l'Insee procède à une première révision le mois suivant (données semi-définitives), puis à une seconde un mois après pour arrêter les chiffres (données définitives). Seules les données antérieures à deux mois sont donc définitives. Les travaux de l'OCE intégrant au fur et à mesure ces révisions, les données peuvent alors être différentes d'une publication à l'autre pour les trois mois les plus récents.

Les résultats statistiques présentés portent sur l'ensemble des activités marchandes non agricoles, autrement dit, sur les activités de l'industrie, du commerce et des services. Sauf mention particulière, ils concernent La Réunion.

## Calculs

Sur les 732 secteurs d'activité répertoriés dans la nomenclature d'activités française (NAF), la plupart comptent peu ou prou de créations d'entreprises dans chaque territoire. Pour éviter que ces secteurs ne biaisent les calculs, seuls sont pris en compte ceux qui comptent un nombre de créations d'entreprises supérieur au 3<sup>e</sup> quartile du mois analysé.

## Définitions

La définition des **créations d'entreprises** s'appuie sur les concepts harmonisés au niveau européen. Elles correspondent aux nouvelles immatriculations dans le répertoire REE, qui enregistrent un début d'activité relevant de l'un des cas suivants : création de nouveaux moyens de production ; redémarrage d'une activité après une interruption de plus d'un an ; redémarrage d'une activité après une interruption de moins d'un an, mais avec changement d'activité ; reprise, par une entreprise nouvelle, des activités d'une autre entreprise s'il n'y a pas continuité entre la situation du cédant et celle du repreneur, en termes d'activité et de localisation.

Pour les **micro-entrepreneurs** (ex-auto-entrepreneurs), les créations ne sont pas dénombrées selon le concept européen. Il y a bien immatriculation dans le répertoire Sirene, mais sans savoir s'il y aura ou pas un début d'activité. Par ailleurs, certaines immatriculations ne seront pas validées par l'Agence centrale des organismes de Sécurité sociale (Acoss), comme les personnes relevant de la mutualité sociale agricole ou de professions réglementées qui n'ont pas le droit d'être micro-entrepreneur. Sont définis comme micro-entrepreneurs, tous les entrepreneurs individuels inscrits sous le régime fiscal de la micro-entreprise et soumis au régime micro-social simplifié.

➔ [Pour en savoir plus, voir le site de Bpifrance Création.](#)

Les **zones de revitalisation rurale** (ZRR) regroupent les communes peu densément peuplées et caractérisées comme fragiles pour des raisons socio-économiques. Le classement des communes en ZRR permet aux entreprises qui y sont installées de bénéficier d'aides fiscales. Les **zones d'aide à finalité régionale** (AFR) correspondent aux territoires de l'Union européenne présentant des retards de développement, dans lesquelles l'État et les collectivités locales ont pu allouer, entre 2014 et 2020, des aides aux entreprises pour encourager les investissements et la création durable d'emplois. Le programme **Petites villes de demain** (PVD) permet aux villes de moins de 20 000 habitants sélectionnées, de bénéficier d'un soutien de l'État et de ses partenaires pour élaborer et mettre en œuvre leurs projets de revitalisation. Le programme **Action cœur de ville** (ACV) vise à faciliter et à soutenir le travail des collectivités locales, à inciter les acteurs du logement, du commerce et de l'urbanisme à réinvestir les centres-villes, à favoriser le maintien ou l'implantation d'activités en cœur de ville, afin d'améliorer les conditions de vie dans les villes moyennes.

Une **typologie des communes en neuf catégories** a été établie par la Direction de l'évaluation, de la prospective et de la performance du ministère en charge de l'Éducation nationale pour décrire le système éducatif. Cette caractérisation du territoire, basée sur un croisement d'approches morphologique et fonctionnelle, permet de distinguer plusieurs types de communes rurales et urbaines. Elle a l'avantage d'être plus précise que l'approche par grille de densité, jusqu'ici utilisée, surtout pour décrire les zones rurales.

Bpifrance Création – Observatoire de la création d'entreprise (OCE)

27-31, avenue du Général Leclerc, 94700 Maisons-Alfort

Publication 100 % numérique mise en ligne le 05/03/2021.

Toute reproduction partielle ou totale à usage collectif de la présente publication est autorisée à la condition expresse de citer la source ainsi : « Observatoire de la création d'entreprise. La création d'entreprise à La Réunion, chiffres de janvier 2021. Bpifrance Création, mars 2021 ».

Contact : utilisez le formulaire de contact sur le site de Bpifrance Création.