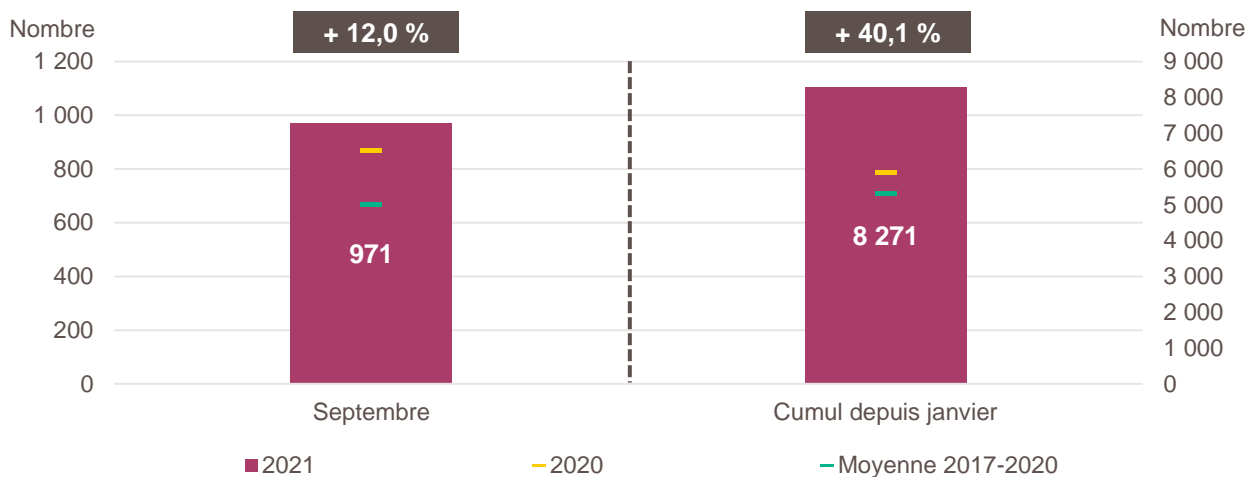


Création d'entreprise à La Réunion en septembre 2021 et cumul depuis le début de l'année



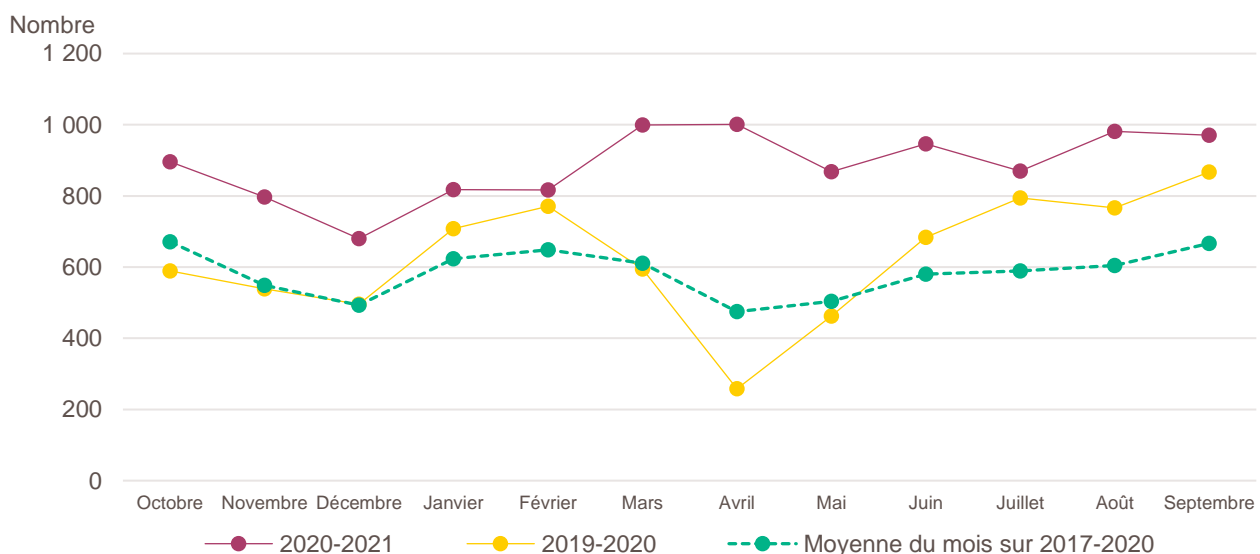
Lecture de la partie gauche : en septembre 2021, 971 entreprises ont été créées à La Réunion, soit + 12 % par rapport aux 867 de septembre 2020 (marque jaune). Le nombre moyen de créations d'entreprises est de 667 pour le mois de septembre sur la période couvrant les années 2017 à 2020 (marque verte).

Lecture de la partie droite : le nombre cumulé de créations depuis le début de l'année 2021 s'élève à 8 271, soit + 40,1 % par rapport aux 5 905 de janvier à septembre 2020 (marque jaune). Le nombre moyen de créations d'entreprises entre janvier et septembre sur la période couvrant les années 2017 à 2020 est de 5 302 (marque verte).

Champ : La Réunion, ensemble des activités marchandes non agricoles (données brutes).

Source : Insee (Sirene). Traitements Observatoire de la création d'entreprise.

Évolution de la création d'entreprise à La Réunion sur douze mois glissants



Lecture : en octobre 2019, 589 entreprises ont été créées à La Réunion contre 896 en octobre 2020 et 671 en moyenne pour les mois de octobre 2017 à 2020.

Champ : La Réunion, ensemble des activités marchandes non agricoles (données brutes).

Source : Insee (Sirene). Traitements Observatoire de la création d'entreprise.

Création d'entreprise à La Réunion selon le secteur d'activité

Septembre 2021	Nombre de créations d'entreprises	Part des micro-entrepreneurs %	Évolution septembre 2020-2021 %	Évolution janvier à septembre 2020-2021 %
Activités secondaires	127	55,1	+ 0,0	+ 32,6
Industrie	29	69,0	- 23,7	+ 21,4
Construction	98	51,0	+ 10,1	+ 37,8
Activités de type commerce	290	62,4	- 11,3	+ 30,5
Commerce de détail	92	72,8	- 8,9	+ 16,6
Commerce de gros	60	41,7	- 9,1	+ 31,5
Commerce de bouche ^a	5	0,0	+ 0,0	+ 15,2
Commerce et réparation automobiles	21	57,1	- 22,2	+ 44,6
Hébergement	4	75,0	- 55,6	+ 25,5
Restauration	42	45,2	- 36,4	+ 12,0
Services en direction des personnes	66	83,3	+ 24,5	+ 75,3
Activités de type services	554	57,8	+ 34,1	+ 49,5
Immobilier	27	0,0	- 6,9	- 7,9
Transports et entreposage	104	85,6	+ 235,5	+ 355,6
Activités scientifiques et techniques	121	51,2	+ 42,4	+ 35,2
Activités de soutien aux entreprises	53	58,5	+ 0,0	+ 28,0
Information et communication	49	77,6	+ 58,1	+ 68,6
Enseignement	75	76,0	+ 41,5	+ 55,9
Arts, spectacles et activités récréatives	26	61,5	- 10,3	- 10,1
Santé humaine et action sociale ^b	78	25,6	- 11,4	+ 1,5
Activités financières et d'assurance	21	33,3	+ 50,0	+ 114,4
Activités des sociétés holding	1	0,0	- 85,7	+ 125,0
Total La Réunion	971	58,8	+ 12,0	+ 40,1

a. Ce regroupement de secteurs, composé par l'OCE, comprend les activités de charcuterie (10.13B), la cuisson de produits de boulangerie (10.71B), les boulangeries et boulangeries-pâtisseries (10.71C), ainsi que les pâtisseries (10.71D). Dans la nomenclature d'activité française NAF rév.2, ces activités appartiennent au secteur de l'industrie manufacturière alimentaire.

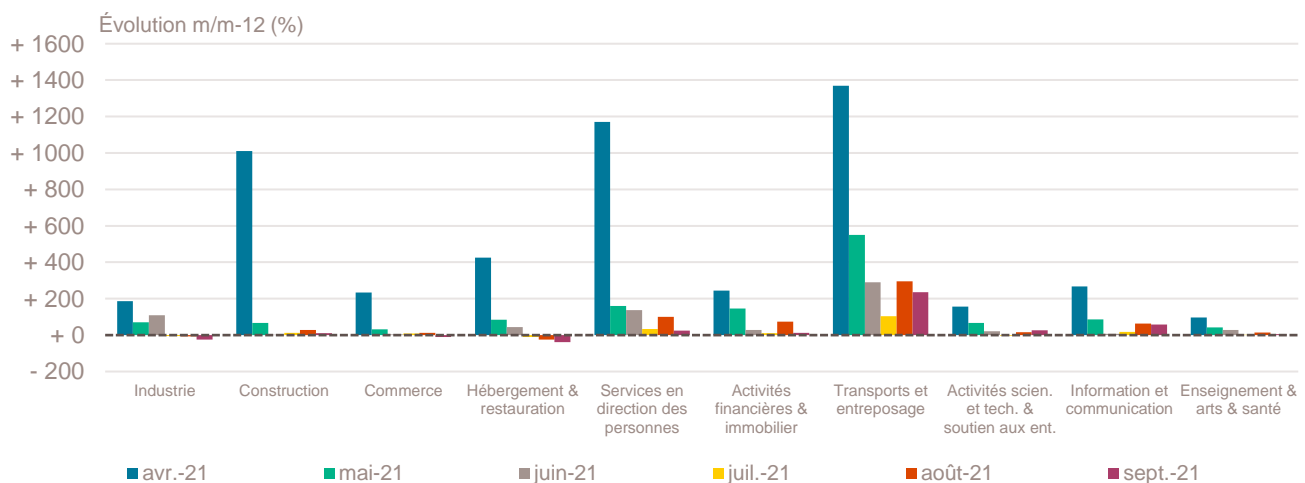
b. Dans ce secteur regroupé de la NAF rév.2, le nombre de créations d'entreprises relevant de l'action sociale est très faible.

Lecture : en septembre 2021, 29 entreprises ont été créées à La Réunion dans l'industrie (dont 69 % de micro-entrepreneurs), un nombre en baisse de - 23,7 % par rapport à septembre 2020 et un nombre cumulé sur janvier-septembre 2021 en hausse de + 21,4 % par rapport au cumul des créations d'entreprises sur la même période de 2020.

Champ : La Réunion, ensemble des activités marchandes non agricoles (données brutes).

Source : Insee (Sirene). Traitements Observatoire de la création d'entreprise.

Variation du nombre de créations d'entreprises par secteur d'activité à La Réunion



Champ : La Réunion, ensemble des activités marchandes non agricoles (données brutes).

Source : Insee (Sirene). Traitements Observatoire de la création d'entreprise.

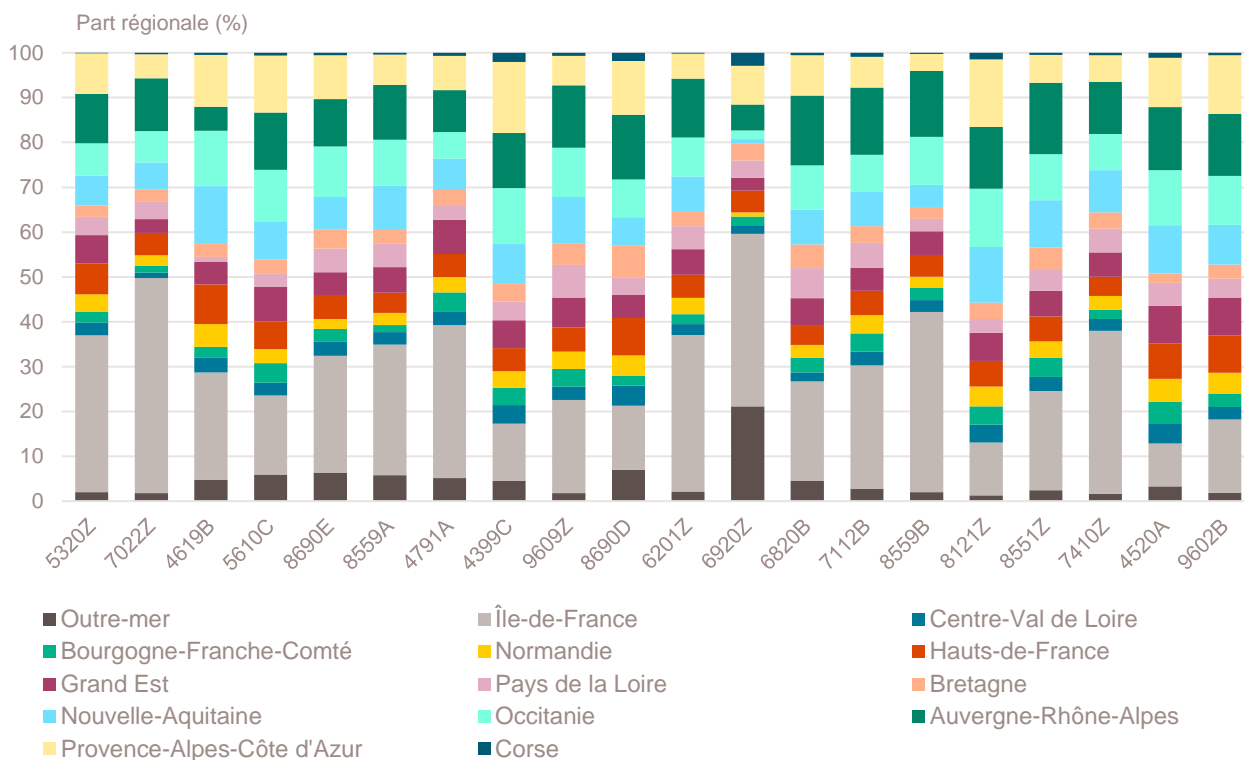
Top 20 des activités en nombre de créations d'entreprises à La Réunion

Septembre 2021	Nombre de créations d'entreprises	Part des micro-entrepreneurs %	Évolution septembre 2020-2021 %
5320Z-Autres activités de poste et de courrier	86	95,3	+ 273,9
7022Z-Conseil pour les affaires et autres conseils de gestion	42	59,5	+ 40,0
4619B-Autres intermédiaires du commerce en produits divers	37	51,4	+ 23,3
5610C-Restauration de type rapide	34	41,2	- 38,2
8690E-Activités des professionnels de la rééduc., appareillage et pédi.-podo.	34	26,5	+ 0,0
8559A-Formation continue d'adultes	29	69,0	+ 480,0
4791A-Vente à distance sur catalogue général	28	85,7	- 17,6
4399C-Travaux de maçonnerie générale et gros œuvre de bâtiment	26	46,2	+ 8,3
9609Z-Autres services personnels n.c.a.	26	88,5	+ 30,0
8690D-Activités des infirmiers et des sages-femmes	20	0,0	- 28,6
6201Z-Programmation informatique	18	100,0	+ 50,0
6920Z-Activités comptables	16	0,0	+ 1 500,0
6820B-Location de terrains et d'autres biens immobiliers	15	0,0	+ 200,0
7112B-Ingénierie, études techniques	15	60,0	- 6,3
8559B-Autres enseignements	15	66,7	- 25,0
8121Z-Nettoyage courant des bâtiments	14	64,3	+ 40,0
8551Z-Enseignement de disciplines sportives et d'activités de loisirs	14	78,6	+ 0,0
7410Z-Activités spécialisées de design	14	64,3	+ 75,0
4520A-Entretien et réparation de véhicules automobiles légers	13	53,8	+ 8,3
9602B-Soins de beauté	13	92,3	+ 0,0

Champ : La Réunion, ensemble des activités marchandes non agricoles (données brutes).

Source : Insee (Sirene). Traitements Observatoire de la création d'entreprise.

Répartition régionale des activités de ce Top 20, septembre 2021



Champ : France entière, ensemble des activités marchandes non agricoles (données brutes).

Source : Insee (Sirene). Traitements Observatoire de la création d'entreprise.

Top 20 des activités en termes de croissance du nombre de créations d'entreprises

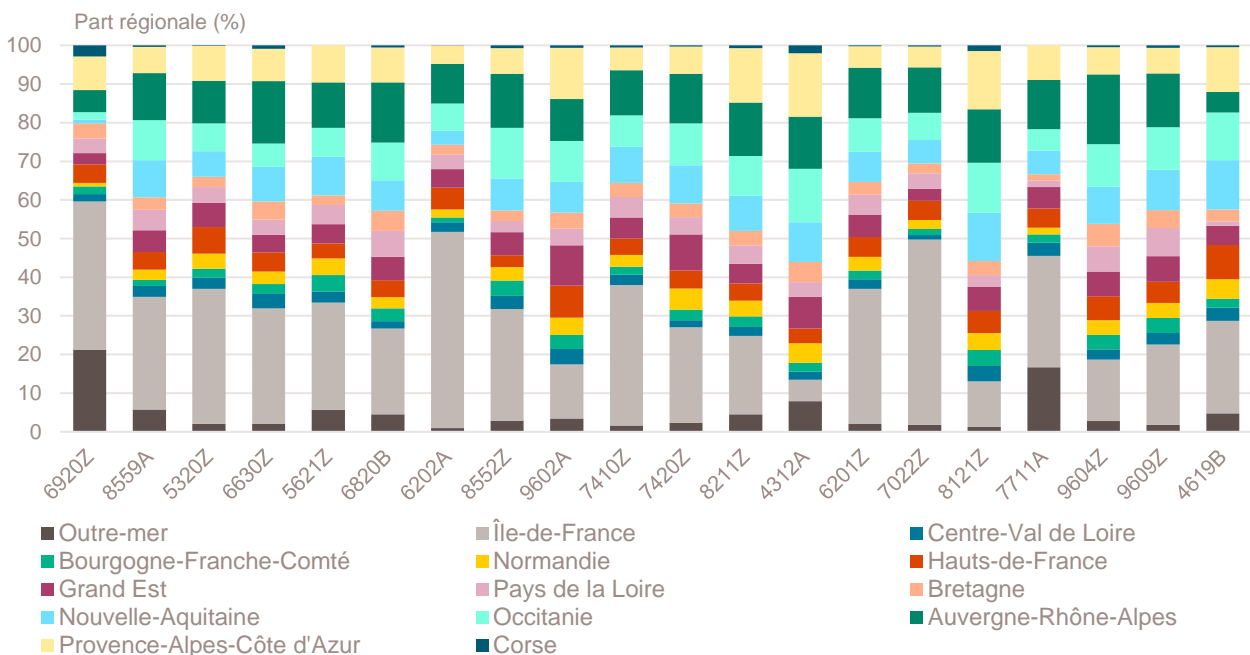
Septembre 2021	Nombre de créations d'entreprises	Part des micro-entrepreneurs %	Évolution septembre 2020-2021 %
6920Z-Activités comptables	16	0,0	+ 1 500,0
8559A-Formation continue d'adultes	29	69,0	+ 480,0
5320Z-Autres activités de poste et de courrier	86	95,3	+ 273,9
6630Z-Gestion de fonds	11	0,0	+ 266,7
5621Z-Services des traiteurs	7	71,4	+ 250,0
6820B-Location de terrains et d'autres biens immobiliers	15	0,0	+ 200,0
6202A-Conseil en systèmes et logiciels informatiques	8	62,5	+ 166,7
8552Z-Enseignement culturel	13	100,0	+ 160,0
9602A-Coiffure	11	63,6	+ 83,3
7410Z-Activités spécialisées de design	14	64,3	+ 75,0
7420Z-Activités photographiques	8	75,0	+ 60,0
8211Z-Services administratifs combinés de bureau	11	63,6	+ 57,1
4312A-Travaux de terrassement courants et travaux préparatoires	9	44,4	+ 50,0
6201Z-Programmation informatique	18	100,0	+ 50,0
7022Z-Conseil pour les affaires et autres conseils de gestion	42	59,5	+ 40,0
8121Z-Nettoyage courant des bâtiments	14	64,3	+ 40,0
7711A-Location de courte durée de voitures et de véhicules automobiles légers	7	42,9	+ 40,0
9604Z-Entretien corporel	8	87,5	+ 33,3
9609Z-Autres services personnels n.c.a.	26	88,5	+ 30,0
4619B-Autres intermédiaires du commerce en produits divers	37	51,4	+ 23,3

Note de lecture : de nombreuses activités comptant très peu de créations, l'évolution de leur nombre dans le temps peut être très forte. Afin d'éviter ce biais, seules sont prises en compte les activités qui comptent un nombre de créations supérieur au troisième quartile du mois analysé (à savoir les secteurs avec plus de 6 créations d'entreprises à La Réunion).

Champ : La Réunion, ensemble des activités marchandes non agricoles (données brutes).

Source : Insee (Sirene). Traitements Observatoire de la création d'entreprise.

Répartition régionale des activités de ce Top 20, septembre 2021



Champ : France entière, ensemble des activités marchandes non agricoles (données brutes).

Source : Insee (Sirene). Traitements Observatoire de la création d'entreprise.

Top 10 des activités en termes de décroissance du nombre de créations d'entreprises

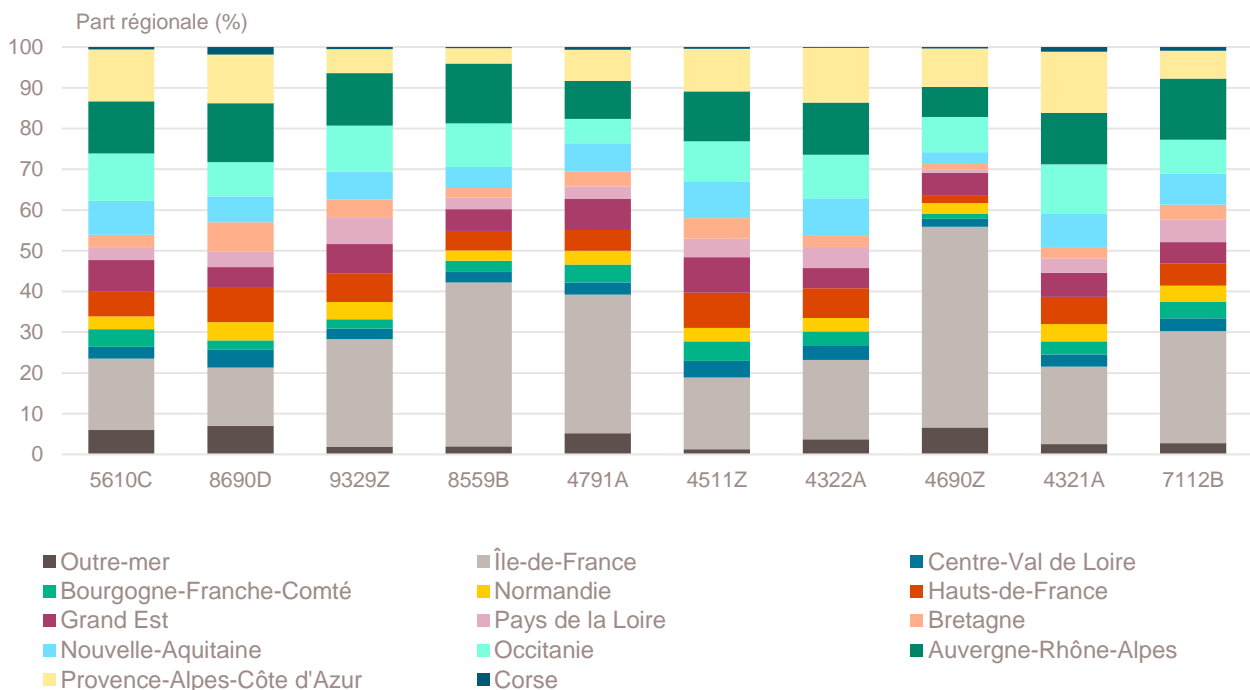
Septembre 2021	Nombre de créations d'entreprises	Part des micro-entrepreneurs %	Évolution septembre 2020-2021 %
5610C-Restauration de type rapide	34	41,2	- 38,2
8690D-Activités des infirmiers et des sages-femmes	20	0,0	- 28,6
9329Z-Autres activités récréatives et de loisirs	11	81,8	- 26,7
8559B-Autres enseignements	15	66,7	- 25,0
4791A-Vente à distance sur catalogue général	28	85,7	- 17,6
4511Z-Commerce de voitures et de véhicules automobiles légers	7	57,1	- 12,5
4322A-Travaux d'installation d'eau et de gaz en tous locaux	7	71,4	- 12,5
4690Z-Commerce de gros non spécialisé	10	20,0	- 9,1
4321A-Travaux d'installation électrique dans tous locaux	12	50,0	- 7,7
7112B-Ingénierie, études techniques	15	60,0	- 6,3

Note de lecture : de nombreuses activités comptant très peu de créations, l'évolution de leur nombre dans le temps peut être très forte. Afin d'éviter ce biais, seules sont prises en compte les activités qui comptent un nombre de créations supérieur au troisième quartile du mois analysé (à savoir les secteurs avec plus de 6 créations d'entreprises à La Réunion).

Champ : La Réunion, ensemble des activités marchandes non agricoles (données brutes).

Source : Insee (Sirene). Traitements Observatoire de la création d'entreprise.

Répartition régionale des activités de ce Top 10, septembre 2021



Champ : France entière, ensemble des activités marchandes non agricoles (données brutes).

Source : Insee (Sirene). Traitements Observatoire de la création d'entreprise.

Création d'entreprise à La Réunion selon la nature juridique

Septembre 2021	Nombre de créations d'entreprises	Part dans le total %	Évolution septembre 2020-2021 %	Évolution janvier à septembre 2020-2021 %
Entreprises individuelles	702	72,3	+ 15,3	+ 43,8
Micro-entrepreneurs ^a	571	58,8	---	---
Entreprises individuelles classiques	131	13,5	---	---
Sociétés	269	27,7	+ 4,3	+ 31,7
SARL & EURL	125	12,9	- 3,8	+ 32,4
SAS & SASU	131	13,5	+ 15,9	+ 40,5
SCI	2	0,2	+ 0,0	- 11,1
Autres ^b	11	1,1	- 15,4	- 20,5
Total La Réunion	971	100,0	+ 12,0	+ 40,1

a. L'Insee a identifié une erreur dans les statistiques de créations d'entreprises depuis 2015. Elle porte sur la répartition des créations entre entreprises individuelles classiques et micro-entrepreneurs, sans que le volume total des créations d'entreprises ni la répartition entre sociétés et entreprises individuelles ne soient affectés. Les séries corrigées ne sont, pour le moment, disponibles qu'à partir de janvier 2021, ce qui ne nous permet pas de communiquer sur les évolutions.

b. Dont associations, fondations, collectivités territoriales, organismes professionnels, syndicats de propriétaires, etc.

Champ : La Réunion, ensemble des activités marchandes non agricoles (données brutes).

Source : Insee (Sirene). Traitements Observatoire de la création d'entreprise.

Création d'entreprise à La Réunion selon le type de la commune d'implantation

Septembre 2021	Nombre de créations d'entreprises	Part dans le total %	Évolution septembre 2020-2021 %	Évolution janvier à septembre 2020-2021 %
Rurale éloignée très peu dense	0	0,0	---	---
Rurale éloignée peu dense	10	1,0	+ 0,0	+ 44,0
Rurale périphérique très peu dense	0	0,0	---	---
Rurale périphérique peu dense	0	0,0	---	---
Bourg	5	0,5	- 28,6	+ 12,5
Petite ville	73	7,5	+ 14,1	+ 38,4
Urbaine périphérique peu dense	0	0,0	---	---
Urbaine dense	645	66,4	+ 10,1	+ 39,8
Urbaine très dense	238	24,5	+ 19,0	+ 41,9
Total La Réunion	971	100,0	+ 12,0	+ 40,1

Champ : La Réunion, ensemble des activités marchandes non agricoles (données brutes).

Sources : Insee (Sirene, COG), IGN 2019, MENJ-DEPP, CGET. Traitements Observatoire de la création d'entreprise.

Création d'entreprise à La Réunion dans les territoires fragiles

Septembre 2021	Nombre de créations d'entreprises	Part dans le total %	Évolution septembre 2020-2021 %	Évolution janvier à septembre 2020-2021 %
Zones de revitalisation rurale (ZRR)	942	97,0	+ 12,5	+ 39,9
Zones d'aide à finalité régionale (AFR)	971	100,0	+ 12,0	+ 40,1
Petites villes de demain (PVD)	96	9,9	+ 9,1	+ 43,4
Actions cœur de ville (ACV)	218	22,5	- 0,5	+ 34,4

Champ : La Réunion, ensemble des activités marchandes non agricoles (données brutes).

Sources : Insee (Sirene, COG), CGET. Traitements Observatoire de la création d'entreprise.

Création d'entreprise en France selon la région et le département d'implantation

Septembre 2021	Nombre de créations d'entreprises	Part des micro-entrepreneurs %	Évolution septembre 2020-2021 %	Évolution janvier à septembre 2020-2021 %
Auvergne-Rhône-Alpes	10 577	69,4	+ 0,4	+ 20,5
01 - Ain	687	69,7	- 3,5	+ 22,8
03 - Allier	229	66,4	+ 13,4	+ 26,7
07 - Ardèche	350	76,0	+ 13,6	+ 28,4
15 - Cantal	87	56,3	+ 10,1	+ 29,8
26 - Drôme	696	71,4	+ 10,0	+ 21,8
38 - Isère	1 672	74,1	- 5,1	+ 21,1
42 - Loire	846	64,4	+ 2,3	+ 20,4
43 - Haute-Loire	190	59,5	+ 8,6	+ 31,3
63 - Puy-de-Dôme	623	66,3	+ 1,0	+ 31,3
69 - Rhône	3 450	69,1	- 5,3	+ 15,4
73 - Savoie	655	67,2	+ 9,7	+ 20,5
74 - Haute-Savoie	1 092	70,2	+ 10,8	+ 21,3
Bourgogne-Franche-Comté	2 493	71,1	- 1,5	+ 23,9
21 - Côte-d'Or	573	71,4	- 1,7	+ 23,0
25 - Doubs	534	69,7	- 0,7	+ 20,7
39 - Jura	214	65,9	- 1,8	+ 25,0
58 - Nièvre	148	79,7	- 12,4	+ 33,3
70 - Haute-Saône	177	69,5	+ 6,0	+ 13,4
71 - Saône-et-Loire	415	71,6	- 6,3	+ 28,5
89 - Yonne	291	72,2	+ 2,8	+ 28,6
90 - Territoire-de-Belfort	141	72,3	+ 7,6	+ 16,5
Bretagne	3 176	64,0	+ 11,8	+ 32,1
22 - Côtes-d'Armor	464	65,3	+ 20,5	+ 38,7
29 - Finistère	765	62,1	+ 4,1	+ 28,7
35 - Ille-et-Vilaine	1 216	65,3	+ 10,3	+ 32,9
56 - Morbihan	731	63,2	+ 18,1	+ 30,2
Centre-Val de Loire	2 371	69,8	+ 3,4	+ 29,9
18 - Cher	268	70,5	+ 19,6	+ 37,3
28 - Eure-et-Loir	405	69,1	+ 9,2	+ 23,9
36 - Indre	169	69,8	+ 25,2	+ 31,9
37 - Indre-et-Loire	643	68,4	+ 0,3	+ 35,5
41 - Loir-et-Cher	290	68,3	+ 4,7	+ 16,5
45 - Loiret	596	72,1	- 7,7	+ 30,5
Corse	493	66,3	+ 6,3	+ 29,8
2A - Corse-du-Sud	274	67,2	+ 6,2	+ 30,2
2B - Haute-corse	219	65,3	+ 6,3	+ 29,5
Grand Est	5 164	69,8	- 3,4	+ 31,6
08 - Ardennes	204	73,5	+ 11,5	+ 30,6
10 - Aube	276	60,1	- 1,4	+ 35,4
51 - Marne	694	72,5	+ 16,2	+ 43,8
52 - Haute-Marne	107	61,7	+ 17,6	+ 32,6
54 - Meurthe-et-Moselle	672	72,0	- 8,7	+ 25,4
55 - Meuse	114	57,0	+ 17,5	+ 41,1
57 - Moselle	835	71,6	- 9,2	+ 33,6
67 - Bas-Rhin	1 298	69,9	- 5,3	+ 29,3
68 - Haut-Rhin	665	70,5	- 14,3	+ 30,2
88 - Vosges	299	65,6	+ 0,3	+ 23,9

Note de lecture : les données détaillées pour chaque région française (hors Mayotte) sont disponibles dans la collection « Fiche statistique mensuelle régionale ».

Champ : France, ensemble des activités marchandes non agricoles (données brutes).

Sources : Insee (Sirene, COG), CGET. Traitements Observatoire de la création d'entreprise.

Septembre 2021	Nombre de créations d'entreprises	Part des micro-entrepreneurs %	Évolution septembre 2020-2021 %	Évolution janvier à septembre 2020-2021 %
Hauts-de-France	5 097	69,9	- 2,6	+ 29,5
02 - Aisne	346	69,1	+ 4,8	+ 30,4
59 - Nord	2 580	68,9	- 9,4	+ 28,7
60 - Oise	790	67,3	+ 22,3	+ 33,9
62 - Pas-de-Calais	941	72,3	- 0,5	+ 30,4
80 - Somme	440	75,9	- 4,6	+ 24,6
Île-de-France	24 163	65,9	- 9,7	+ 17,4
75 - Paris	7 231	57,5	- 10,6	+ 13,9
77 - Seine-et-Marne	1 956	71,1	+ 0,5	+ 29,7
78 - Yvelines	2 239	70,7	- 2,6	+ 21,5
91 - Essonne	1 782	70,4	- 16,0	+ 16,9
92 - Hauts-de-Seine	3 383	71,4	- 2,2	+ 13,6
93 - Seine-Saint-Denis	3 207	64,4	- 16,4	+ 17,7
94 - Val-de-Marne	2 402	70,9	- 14,7	+ 14,6
95 - Val-d'Oise	1 963	69,0	- 10,2	+ 23,5
Normandie	3 119	71,6	- 5,2	+ 27,1
14 - Calvados	800	71,3	+ 3,9	+ 24,8
27 - Eure	544	72,2	- 4,4	+ 30,9
50 - Manche	354	66,7	+ 8,9	+ 26,7
61 - Orne	214	72,4	+ 5,4	+ 27,7
76 - Seine-Maritime	1 207	72,9	- 15,2	+ 27,1
Nouvelle-Aquitaine	7 245	71,6	+ 10,9	+ 31,4
16 - Charente	318	71,1	- 5,6	+ 31,6
17 - Charente-Maritime	827	75,6	+ 16,0	+ 28,9
19 - Corrèze	195	66,2	- 1,0	+ 30,9
23 - Creuse	91	70,3	+ 44,4	+ 31,3
24 - Dordogne	390	71,8	- 11,6	+ 25,0
33 - Gironde	2 665	70,3	+ 7,9	+ 31,2
40 - Landes	484	73,1	+ 9,5	+ 29,6
47 - Lot-et-Garonne	351	70,9	+ 31,0	+ 35,9
64 - Pyrénées-Atlantiques	867	71,4	+ 28,8	+ 35,0
79 - Deux-Sèvres	276	71,0	+ 32,1	+ 33,1
86 - Vienne	429	75,8	+ 19,8	+ 27,6
87 - Haute-Vienne	352	69,9	- 2,8	+ 41,7
Occitanie	8 114	72,6	- 3,1	+ 27,4
09 - Ariège	190	78,4	+ 8,0	+ 27,5
11 - Aude	415	74,2	+ 3,5	+ 30,1
12 - Aveyron	227	68,3	- 8,8	+ 28,3
30 - Gard	939	72,7	+ 2,3	+ 27,9
31 - Haute-Garonne	2 369	73,2	- 2,9	+ 21,9
32 - Gers	189	68,8	- 10,8	+ 32,8
34 - Hérault	1 925	73,2	- 12,5	+ 30,0
46 - Lot	175	67,4	+ 8,7	+ 27,9
48 - Lozère	44	59,1	- 15,4	+ 42,3
65 - Hautes-Pyrénées	211	77,3	- 20,1	+ 15,4
66 - Pyrénées-Orientales	678	70,2	+ 11,3	+ 37,4
81 - Tarn	429	69,7	- 1,4	+ 25,5
82 - Tarn-et-Garonne	323	73,4	+ 24,2	+ 33,1

Note de lecture : les données détaillées pour chaque région française (hors Mayotte) sont disponibles dans la collection « Fiche statistique mensuelle régionale ».

Champ : France, ensemble des activités marchandes non agricoles (données brutes).

Sources : Insee (Sirene, COG), CGET. Traitements Observatoire de la création d'entreprise.

Septembre 2021	Nombre de créations d'entreprises	Part des micro-entrepreneurs %	Évolution septembre 2020-2021 %	Évolution janvier à septembre 2020-2021 %
Pays de la Loire	3 916	69,7	+ 20,7	+ 34,8
44 - Loire-Atlantique	1 806	73,1	+ 18,3	+ 33,5
49 - Maine-et-Loire	803	69,9	+ 12,9	+ 39,9
53 - Mayenne	254	60,2	+ 37,3	+ 23,0
72 - Sarthe	430	63,5	+ 28,0	+ 36,0
85 - Vendée	623	67,9	+ 28,2	+ 36,9
Provence-Alpes-Côte d'Azur	7 268	64,3	- 15,2	+ 30,8
04 - Alpes-de-Haute-Provence	170	71,2	+ 9,7	+ 36,3
05 - Hautes-Alpes	157	68,2	- 4,3	+ 28,2
06 - Alpes-Maritimes	1 843	67,1	- 14,9	+ 25,0
13 - Bouches-du-Rhône	2 862	59,9	- 19,6	+ 36,3
83 - Var	1 470	66,4	- 13,5	+ 28,5
84 - Vaucluse	766	67,9	- 6,9	+ 28,5
France métrop. hors Île-de-France	59 033	69,5	- 0,4	+ 28,3
France métropolitaine	83 196	68,4	- 3,3	+ 25,0
France d'outre-mer	2 337	52,8	+ 7,8	+ 41,2
971 - Guadeloupe	513	52,4	- 8,9	+ 28,6
972 - Martinique	423	49,9	+ 24,8	+ 47,5
973 - Guyane	269	50,9	+ 28,7	+ 65,7
974 - La Réunion	971	58,8	+ 12,0	+ 40,1
976 - Mayotte	161	29,2	- 15,3	+ 49,5
France entière	85 533	68,0	- 3,0	+ 25,4

Lecture : en septembre 2021, 3 916 entreprises ont été créées en Pays de la Loire (dont 69,7 % de micro-entrepreneurs), un nombre en hausse de + 20,7 % par rapport à septembre 2020. Le nombre cumulé de créations dans la région sur janvier-septembre 2021 a augmenté de + 34,8 % par rapport au cumul des créations d'entreprises sur la même période de 2020.

Note de lecture : les données détaillées pour chaque région française (hors Mayotte) sont disponibles dans la collection « Fiche statistique mensuelle régionale ».

Champ : France, ensemble des activités marchandes non agricoles (données brutes).

Sources : Insee (Sirene, COG), CGET. Traitements Observatoire de la création d'entreprise.

Méthodologie

Pour réaliser ce document, l'Observatoire de la création (OCE) de Bpifrance Création se sert des informations statistiques brutes (non corrigées des variations saisonnières et des jours ouvrés) du répertoire des entreprises et des établissements (REE) de la base de données Sirene, des fichiers du Code officiel géographique (COG), tous deux mis à disposition par l'Insee, ainsi que de bases complémentaires pour les données communales ; la base du CGET pour les communes en ZRR et la base de la direction de l'évaluation, de la prospective et de la performance (DEPP) du ministère chargé de l'éducation nationale pour la typologie de communes.

➔ [Pour les données corrigées, voir le site de l'Insee.](#)

Après une première publication des chiffres mensuels (données provisoires), l'Insee procède à une première révision le mois suivant (données semi-définitives), puis à une seconde un mois après pour arrêter les chiffres (données définitives). Seules les données antérieures à deux mois sont donc définitives. Les travaux de l'OCE intégrant au fur et à mesure ces révisions, les données peuvent alors être différentes d'une publication à l'autre pour les trois mois les plus récents.

Les résultats statistiques présentés portent sur l'ensemble des activités marchandes non agricoles, autrement dit, sur les activités de l'industrie, du commerce et des services. Sauf mention particulière, ils concernent La Réunion.

Calculs

Sur les 732 secteurs d'activité répertoriés dans la nomenclature d'activités française (NAF), la plupart comptent peu ou prou de créations d'entreprises dans chaque territoire. Pour éviter que ces secteurs ne biaisent les calculs, seuls sont pris en compte ceux qui comptent un nombre de créations d'entreprises supérieur au 3^e quartile du mois analysé.

Définitions

La définition des **créations d'entreprises** s'appuie sur les concepts harmonisés au niveau européen. Elles correspondent aux nouvelles immatriculations dans le répertoire REE, qui enregistrent un début d'activité relevant de l'un des cas suivants : création de nouveaux moyens de production ; redémarrage d'une activité après une interruption de plus d'un an ; redémarrage d'une activité après une interruption de moins d'un an, mais avec changement d'activité ; reprise, par une entreprise nouvelle, des activités d'une autre entreprise s'il n'y a pas continuité entre la situation du cédant et celle du repreneur, en termes d'activité et de localisation.

Pour les **micro-entrepreneurs** (ex-auto-entrepreneurs), les créations ne sont pas dénombrées selon le concept européen. Il y a bien immatriculation dans le répertoire Sirene, mais sans savoir s'il y aura ou pas un début d'activité. Par ailleurs, certaines immatriculations ne seront pas validées par l'Agence centrale des organismes de Sécurité sociale (Acoss), comme les personnes relevant de la mutualité sociale agricole ou de professions réglementées qui n'ont pas le droit d'être micro-entrepreneur. Sont définis comme micro-entrepreneurs, tous les entrepreneurs individuels inscrits sous le régime fiscal de la micro-entreprise et soumis au régime micro-social simplifié.

➔ [Pour en savoir plus, voir le site de Bpifrance Création.](#)

Les **zones de revitalisation rurale** (ZRR) regroupent les communes peu densément peuplées et caractérisées comme fragiles pour des raisons socio-économiques. Le classement des communes en ZRR permet aux entreprises qui y sont installées de bénéficier d'aides fiscales. Les **zones d'aide à finalité régionale** (AFR) correspondent aux territoires de l'Union européenne présentant des retards de développement, dans lesquels l'État et les collectivités locales ont alloué sur 2014-2020 des aides aux entreprises pour encourager les investissements et la création durable d'emplois. Le programme **Petites villes de demain** (PVD) permet aux villes de moins de 20 000 habitants sélectionnées, de bénéficier d'un soutien de l'État et de ses partenaires pour mettre en oeuvre leurs projets de revitalisation. Le programme **Action coeur de ville** (ACV) vise à faciliter et à soutenir le travail des collectivités locales, à inciter les acteurs du logement, du commerce et de l'urbanisme à réinvestir les centres-villes, à favoriser le maintien ou l'implantation d'activités en coeur de ville, afin d'améliorer les conditions de vie dans les villes moyennes.

Une **typologie des communes en neuf catégories** a été établie par la Direction de l'évaluation, de la prospective et de la performance du ministère en charge de l'Éducation nationale pour décrire le système éducatif. Cette caractérisation du territoire, basée sur un croisement d'approches morphologique et fonctionnelle, permet de distinguer plusieurs types de communes rurales et urbaines. Elle a l'avantage d'être plus précise que l'approche par grille de densité, jusqu'ici utilisée, surtout pour décrire les zones rurales.

Bpifrance Création – Observatoire de la création d'entreprise (OCE)

27-31, avenue du Général Leclerc, 94700 Maisons-Alfort

Publication 100 % numérique mise en ligne le 03/11/2021.

Toute reproduction partielle ou totale à usage collectif de la présente publication est autorisée à la condition expresse de citer la source ainsi : « Observatoire de la création d'entreprise. La création d'entreprise à La Réunion, chiffres de septembre 2021. Bpifrance Création, novembre 2021 ».

Contact : utilisez le formulaire de contact sur le site de Bpifrance Création.