

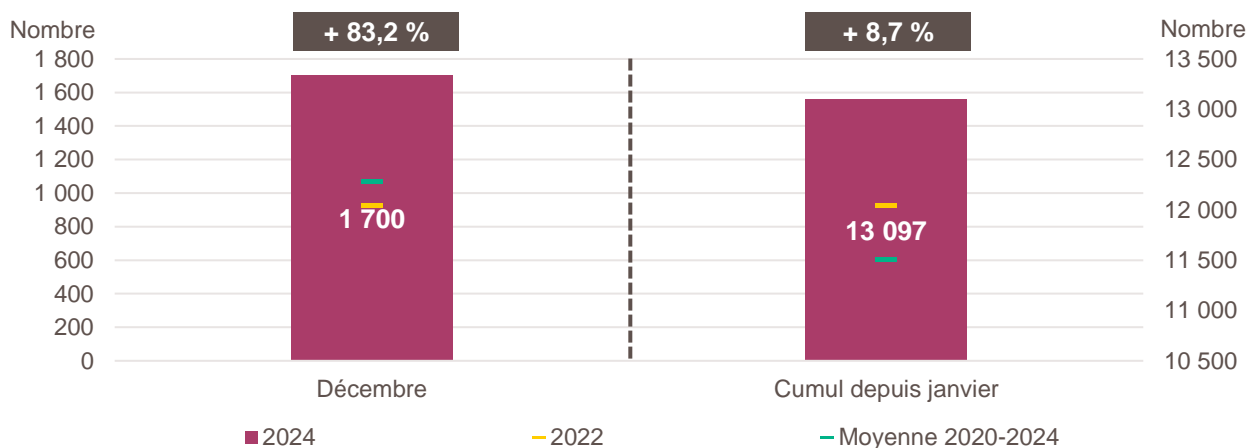
# LA CRÉATION D'ENTREPRISE À LA RÉUNION

## CHIFFRES DE DÉCEMBRE 2024

**Avertissement :** les données mensuelles sur la création d'entreprise en France n'étant pas disponibles pour l'année 2023 (effet de bord du changement de mode d'enregistrement des nouvelles immatriculations), **les évolutions 2024 seront exceptionnellement calculées par rapport à l'année 2022.**

*Pour en savoir plus : documentation de l'Insee*

### Création d'entreprise à La Réunion en décembre 2024 et cumul depuis le début de l'année



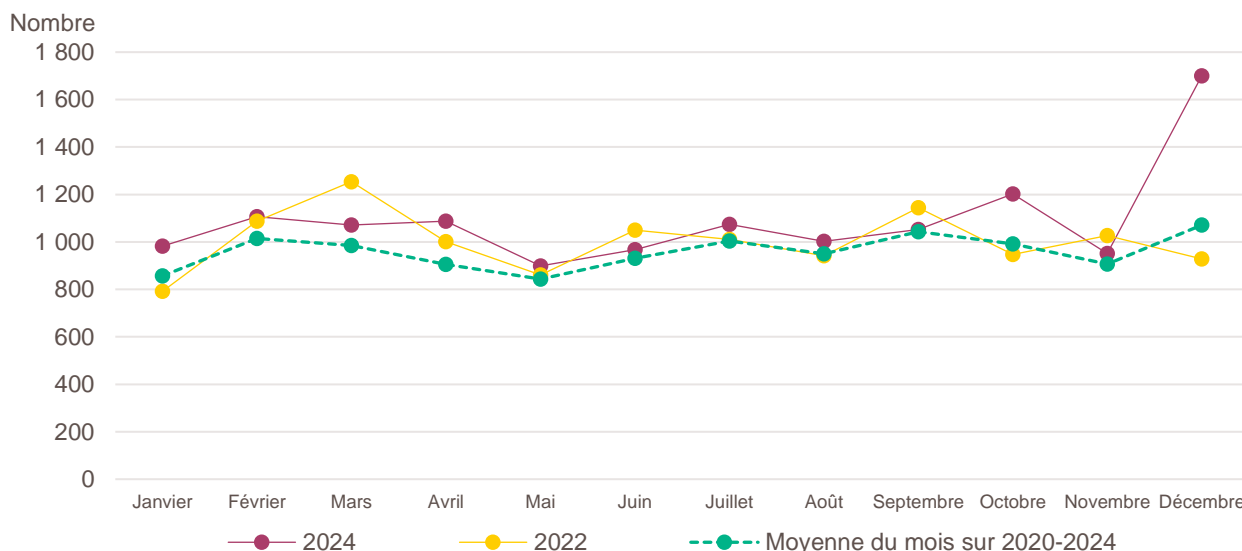
**Lecture de la partie gauche :** en décembre 2024, 1 700 entreprises ont été créées à La Réunion, soit + 83,2 % par rapport aux 928 de décembre 2022 (marque jaune). Le nombre moyen de créations d'entreprises est de 1 071 pour le mois de décembre des cinq dernières années (marque verte).

**Lecture de la partie droite :** le nombre cumulé de créations depuis le début de l'année 2024 s'élève à 13 097, soit + 8,7 % par rapport aux 12 044 de janvier à décembre 2022 (marque jaune). Le nombre moyen de créations d'entreprises entre janvier et décembre des cinq dernières années est de 11 504 (marque verte).

Champ : La Réunion, unités légales productives et marchandes, exerçant une activité non agricole (données brutes).

Source : Insee (Sirene). Traitements Observatoire de la création d'entreprise.

### Évolution de la création d'entreprise à La Réunion sur douze mois glissants



**Lecture :** en janvier 2022, 792 entreprises ont été créées à La Réunion et 856 en moyenne pour les mois de janvier des cinq dernières années.

Champ : La Réunion, unités légales productives et marchandes, exerçant une activité non agricole (données brutes).

Source : Insee (Sirene). Traitements Observatoire de la création d'entreprise.

## Création d'entreprise à La Réunion selon le secteur d'activité

Décembre 2024	Nombre de créations d'entreprises	Part des micro-entrepreneurs %	Évolution décembre 2022-2024 %	Évolution janvier à décembre 2022-2024 %
<b>Activités secondaires</b>	<b>106</b>	<b>48,1</b>	<b>- 11,7</b>	<b>- 2,2</b>
Industrie	37	64,9	- 31,5	+ 1,4
Construction	69	39,1	+ 4,5	- 4,0
<b>Activités de type commerce</b>	<b>278</b>	<b>66,5</b>	<b>- 6,7</b>	<b>- 0,5</b>
Commerce de détail	88	64,8	- 11,1	- 8,7
Commerce de gros	25	44,0	- 46,8	- 21,4
Commerce de bouche <sup>a</sup>	4	0,0	- 20,0	+ 59,5
Commerce et réparation automobiles	23	65,2	+ 21,1	+ 13,0
Hébergement	12	41,7	- 40,0	+ 21,9
Restauration	51	56,9	+ 0,0	+ 8,9
Services en direction des personnes	75	90,7	+ 31,6	+ 7,6
<b>Activités de type services</b>	<b>1 316</b>	<b>20,5</b>	<b>+ 158,0</b>	<b>+ 17,5</b>
Immobilier	25	48,0	+ 4,2	+ 40,1
Transports et entreposage	66	92,4	+ 40,4	- 13,0
Activités scientifiques et techniques	92	57,6	- 25,8	- 6,9
Activités de soutien aux entreprises	933	6,1	+ 936,7	+ 116,9
Information et communication	31	58,1	- 11,4	+ 18,2
Enseignement	35	71,4	- 18,6	+ 1,2
Arts, spectacles et activités récréatives	25	84,0	+ 4,2	+ 2,5
Santé humaine et action sociale <sup>b</sup>	88	23,9	- 1,1	- 8,6
Activités financières et d'assurance	21	9,5	- 38,2	+ 6,1
<i>Activités des sociétés holding</i>	5	0,0	- 54,5	+ 0,0
<b>Total La Réunion</b>	<b>1 700</b>	<b>29,8</b>	<b>+ 83,2</b>	<b>+ 8,7</b>

**a.** Ce regroupement de secteurs, composé par l'OCE, comprend les activités de charcuterie (10.13B), la cuisson de produits de boulangerie (10.71B), les boulangeries et boulangeries-pâtisseries (10.71C), ainsi que les pâtisseries (10.71D). Dans la nomenclature d'activité française NAF rév.2, ces activités appartiennent au secteur de l'industrie manufacturière alimentaire.

**b.** Dans ce secteur regroupé de la NAF rév.2, le nombre de créations d'entreprises relevant de l'action sociale est très faible.

Lecture : en décembre 2024, 37 entreprises ont été créées à La Réunion dans l'industrie (dont 64,9 % de micro-entrepreneurs), un nombre en baisse de - 31,5 % par rapport à décembre 2022 et un nombre cumulé sur janvier-décembre 2024 en hausse de + 1,4 % par rapport au cumul des créations d'entreprises sur la même période de 2022.

Champ : La Réunion, unités légales productives et marchandes, exerçant une activité non agricole (données brutes).

Source : Insee (Sirene). Traitements Observatoire de la création d'entreprise.

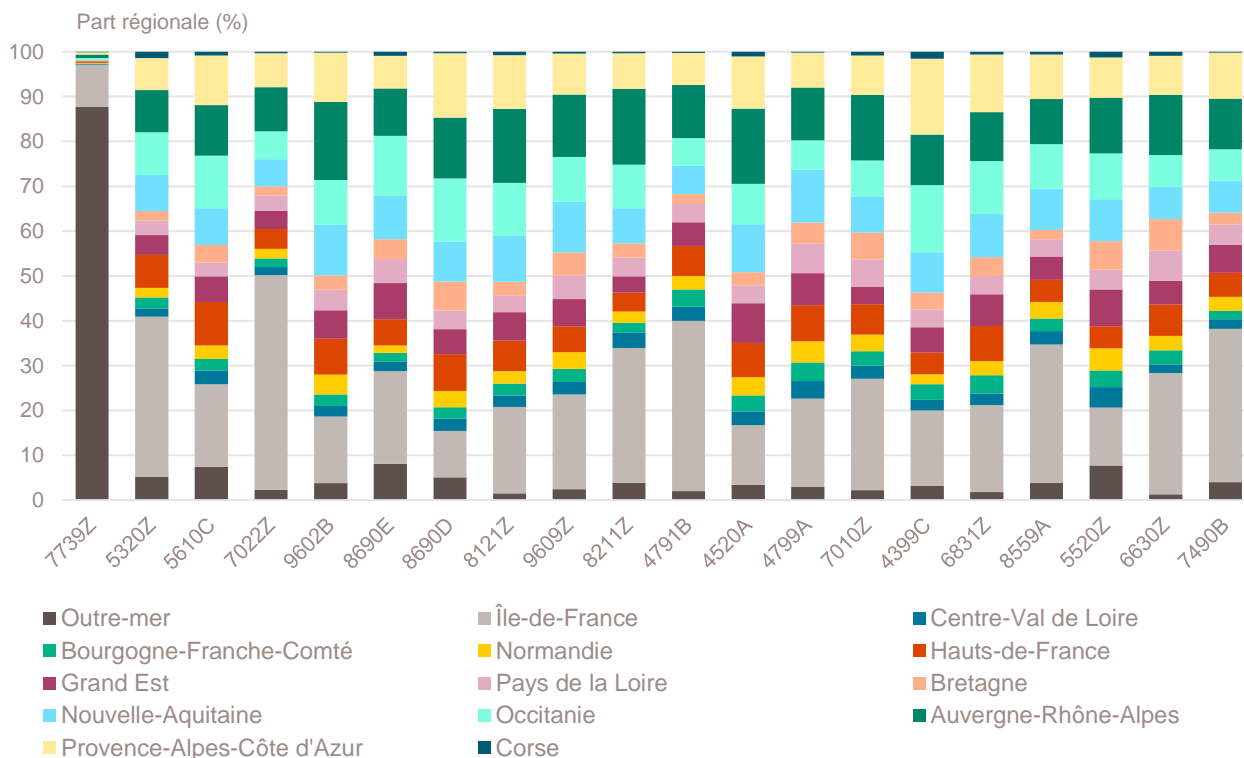
## Top 20 des activités en nombre de créations d'entreprises à La Réunion

Décembre 2024	Nombre de créations d'entreprises	Part des micro-entrepreneurs %	Évolution décembre 2022-2024 %
7739Z-Loca et loca-bail d'autres machines, équipements et biens matériels n.c.a.	848	0,0	+ 6 423,1
5320Z-Autres activités de poste et de courrier	57	100,0	+ 171,4
5610C-Restauration de type rapide	39	59,0	- 2,5
7022Z-Conseil pour les affaires et autres conseils de gestion	30	66,7	- 18,9
9602B-Soins de beauté	29	93,1	+ 70,6
8690E-Activités des professionnels de la rééduc., appareillage et pédi.-podo.	24	20,8	+ 50,0
8690D-Activités des infirmiers et des sages-femmes	23	13,0	- 17,9
8121Z-Nettoyage courant des bâtiments	21	71,4	- 4,5
9609Z-Autres services personnels n.c.a.	20	90,0	+ 11,1
8211Z-Services administratifs combinés de bureau	19	63,2	+ 11,8
4791B-Vente à distance sur catalogue spécialisé	17	82,4	+ 54,5
4520A-Entretien et réparation de véhicules automobiles légers	16	68,8	+ 23,1
4799A-Vente à domicile	16	50,0	- 48,4
7010Z-Activités des sièges sociaux	16	0,0	+ 60,0
4399C-Travaux de maçonnerie générale et gros œuvre de bâtiment	12	41,7	- 29,4
6831Z-Agences immobilières	12	91,7	+ 0,0
8559A-Formation continue d'adultes	12	58,3	- 42,9
5520Z-Hébergement touristique et autre hébergement de courte durée	11	45,5	- 38,9
6630Z-Gestion de fonds	11	0,0	- 45,0
7490B-Activités spécialisées, scientifiques et techniques diverses	11	81,8	+ 175,0

Champ : La Réunion, unités légales productives et marchandes, exerçant une activité non agricole (données brutes).

Source : Insee (Sirene). Traitements Observatoire de la création d'entreprise.

## Répartition régionale des activités de ce Top 20, décembre 2024



Champ : France entière, unités légales productives et marchandes, exerçant une activité non agricole (données brutes).

Source : Insee (Sirene). Traitements Observatoire de la création d'entreprise.

## Top 18 des activités en termes de croissance du nombre de créations d'entreprises

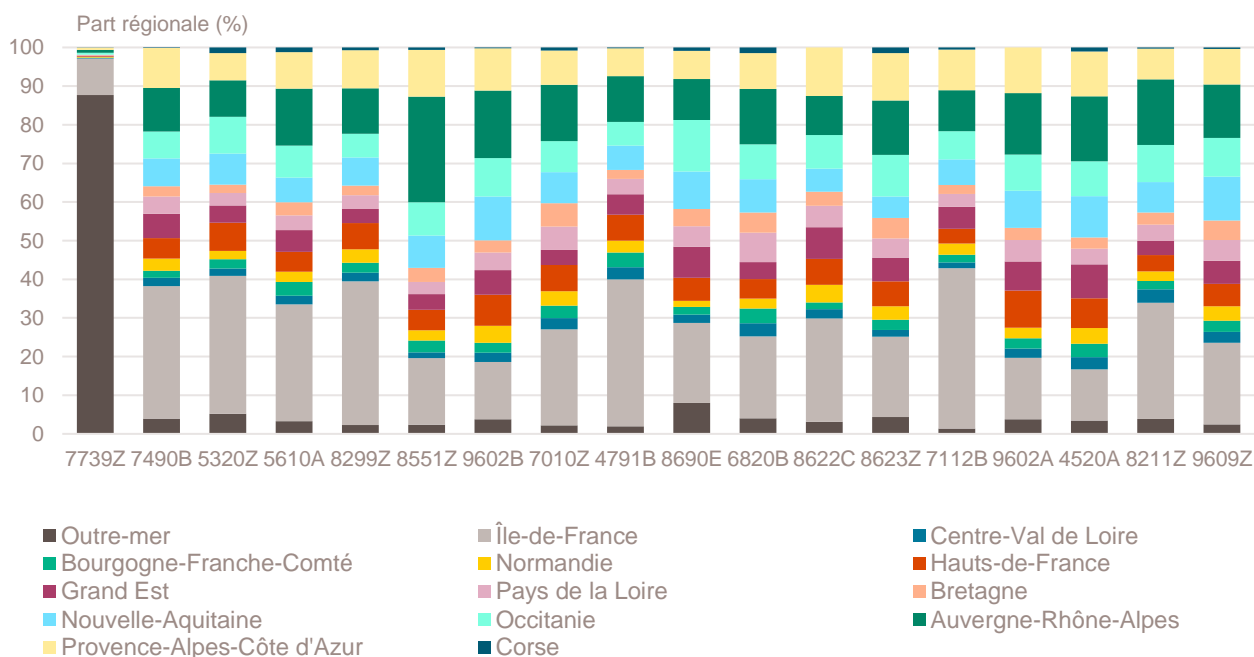
Décembre 2024	Nombre de créations d'entreprises	Part des micro-entrepreneurs %	Évolution décembre 2022-2024 %
7739Z-Loca et loca-bail d'autres machines, équipements et biens matériels n.c.a.	848	0,0	+ 6 423,1
7490B-Activités spécialisées, scientifiques et techniques diverses	11	81,8	+ 175,0
5320Z-Autres activités de poste et de courrier	57	100,0	+ 171,4
5610A-Restauration traditionnelle	8	37,5	+ 100,0
8299Z-Autres activités de soutien aux entreprises n.c.a.	8	100,0	+ 100,0
8551Z-Enseignement de disciplines sportives et d'activités de loisirs	9	88,9	+ 80,0
9602B-Soins de beauté	29	93,1	+ 70,6
7010Z-Activités des sièges sociaux	16	0,0	+ 60,0
4791B-Vente à distance sur catalogue spécialisé	17	82,4	+ 54,5
8690E-Activités des professionnels de la rééduc., appareillage et pédi.-podo.	24	20,8	+ 50,0
6820B-Location de terrains et d'autres biens immobiliers	10	10,0	+ 42,9
8622C-Autres activités des médecins spécialistes	8	0,0	+ 33,3
8623Z-Pratique dentaire	8	0,0	+ 33,3
7112B-Ingénierie, études techniques	9	55,6	+ 28,6
9602A-Coiffure	10	90,0	+ 25,0
4520A-Entretien et réparation de véhicules automobiles légers	16	68,8	+ 23,1
8211Z-Services administratifs combinés de bureau	19	63,2	+ 11,8
9609Z-Autres services personnels n.c.a.	20	90,0	+ 11,1

Note de lecture : de nombreuses activités comptant très peu de créations, l'évolution de leur nombre dans le temps peut être très forte. Afin d'éviter ce biais, seules sont prises en compte les activités qui comptent un nombre de créations supérieur au troisième quartile du mois analysé (à savoir les secteurs avec plus de 6 créations d'entreprises à La Réunion).

Champ : La Réunion, unités légales productives et marchandes, exerçant une activité non agricole (données brutes).

Source : Insee (Sirene). Traitements Observatoire de la création d'entreprise.

## Répartition régionale des activités de ce Top 18, décembre 2024



Champ : France entière, unités légales productives et marchandes, exerçant une activité non agricole (données brutes).

Source : Insee (Sirene). Traitements Observatoire de la création d'entreprise.

## Top 14 des activités en termes de décroissance du nombre de créations d'entreprises

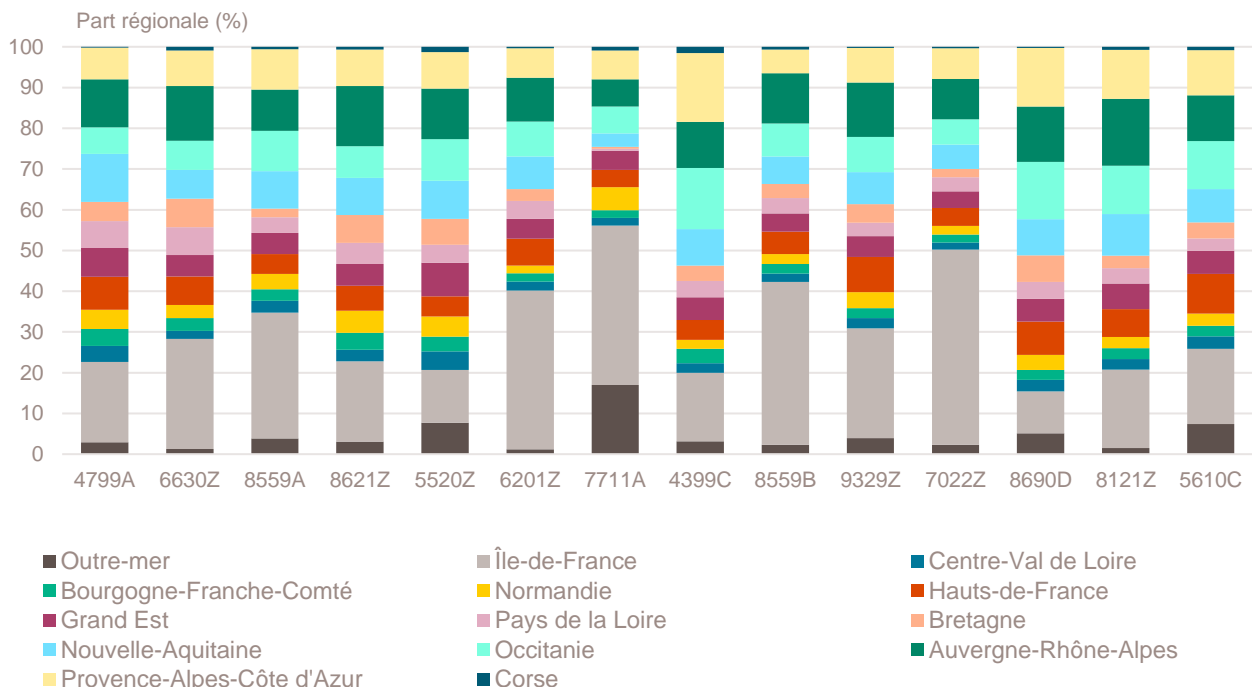
Décembre 2024	Nombre de créations d'entreprises	Part des micro-entrepreneurs %	Évolution décembre 2022-2024 %
4799A-Vente à domicile	16	50,0	- 48,4
6630Z-Gestion de fonds	11	0,0	- 45,0
8559A-Formation continue d'adultes	12	58,3	- 42,9
8621Z-Activité des médecins généralistes	8	0,0	- 42,9
5520Z-Hébergement touristique et autre hébergement de courte durée	11	45,5	- 38,9
6201Z-Programmation informatique	10	40,0	- 37,5
7711A-Location de courte durée de voitures et de véhicules automobiles légers	8	12,5	- 33,3
4399C-Travaux de maçonnerie générale et gros œuvre de bâtiment	12	41,7	- 29,4
8559B-Autres enseignements	10	70,0	- 28,6
9329Z-Autres activités récréatives et de loisirs	11	90,9	- 26,7
7022Z-Conseil pour les affaires et autres conseils de gestion	30	66,7	- 18,9
8690D-Activités des infirmiers et des sages-femmes	23	13,0	- 17,9
8121Z-Nettoyage courant des bâtiments	21	71,4	- 4,5
5610C-Restauration de type rapide	39	59,0	- 2,5

Note de lecture : de nombreuses activités comptant très peu de créations, l'évolution de leur nombre dans le temps peut être très forte. Afin d'éviter ce biais, seules sont prises en compte les activités qui comptent un nombre de créations supérieur au troisième quartile du mois analysé (à savoir les secteurs avec plus de 6 créations d'entreprises à La Réunion).

Champ : La Réunion, unités légales productives et marchandes, exerçant une activité non agricole (données brutes).

Source : Insee (Sirene). Traitements Observatoire de la création d'entreprise.

## Répartition régionale des activités de ce Top 14, décembre 2024



Champ : France entière, unités légales productives et marchandes, exerçant une activité non agricole (données brutes).

Source : Insee (Sirene). Traitements Observatoire de la création d'entreprise.

## Création d'entreprise à La Réunion selon la nature juridique

Décembre 2024	Nombre de créations d'entreprises	Part dans le total %	Évolution décembre 2022-2024 %	Évolution janvier à décembre 2022-2024 %
<b>Entreprises individuelles</b>	<b>598</b>	<b>35,2</b>	<b>+ 1,2</b>	<b>+ 1,8</b>
Micro-entrepreneurs	506	29,8	+ 13,7	+ 11,0
Entreprises individuelles classiques	92	5,4	- 37,0	- 29,6
<b>Sociétés</b>	<b>1 102</b>	<b>64,8</b>	<b>+ 227,0</b>	<b>+ 26,4</b>
SARL & EURL	105	6,2	- 26,6	- 7,7
SAS & SASU	134	7,9	- 11,8	+ 6,7
SCI	3	0,2	+ 200,0	+ 200,0
Autres <sup>a</sup>	860	50,6	+ 1 997,6	+ 198,4
<b>Total La Réunion</b>	<b>1 700</b>	<b>100,0</b>	<b>+ 83,2</b>	<b>+ 8,7</b>

a. Dont associations, fondations, collectivités territoriales, organismes professionnels, syndicats de propriétaires, etc.  
 Champ : La Réunion, unités légales productives et marchandes, exerçant une activité non agricole (données brutes).  
 Source : Insee (Sirene). Traitements Observatoire de la création d'entreprise.

## Création d'entreprise à La Réunion selon leur implantation rurale ou urbaine

Décembre 2024	Nombre de créations d'entreprises	Part dans le total %	Évolution décembre 2022-2024 %	Évolution janvier à décembre 2022-2024 %
Rurale éloignée très peu dense	0	0,0	---	---
Rurale éloignée peu dense	6	0,4	- 40,0	+ 25,3
Rurale périphérique très peu dense	0	0,0	---	---
Rurale périphérique peu dense	0	0,0	---	---
Bourg	2	0,1	+ 0,0	+ 28,6
Petite ville	1	0,1	- 66,7	+ 13,0
Urbaine périphérique peu dense	23	1,4	- 28,1	+ 6,5
Urbaine dense	1 426	83,9	+ 115,4	+ 9,8
Urbaine très dense	242	14,2	+ 10,5	+ 5,3
<b>Total La Réunion</b>	<b>1 700</b>	<b>100,0</b>	<b>+ 83,2</b>	<b>+ 8,7</b>

Champ : La Réunion, unités légales productives et marchandes, exerçant une activité non agricole (données brutes).  
 Sources : Insee (Sirene, COG), IGN 2019, MENJ-DEPP, CGET. Traitements Observatoire de la création d'entreprise.

## Création d'entreprise à La Réunion dans les territoires aidés

Décembre 2024	Nombre de créations d'entreprises	Part dans le total %	Évolution décembre 2022-2024 %	Évolution janvier à décembre 2022-2024 %
Zones de revitalisation rurale (ZRR)	1 677	98,6	+ 87,2	+ 8,8
Zones d'aide à finalité régionale (AFR)	1 700	100,0	+ 83,2	+ 8,7
Petites villes de demain (PVD)	86	5,1	- 9,5	+ 8,0
Actions cœur de ville (ACV)	231	13,6	- 1,7	+ 3,7

Note de lecture : de par leur implantation, certaines entreprises créées ne relèvent pas que d'un seul type de territoire aidé.  
 La somme des créations dans tous les territoires fragiles n'est donc pas indiquée ici  
 Champ : La Réunion, unités légales productives et marchandes, exerçant une activité non agricole (données brutes).  
 Sources : Insee (Sirene, COG), CGET. Traitements Observatoire de la création d'entreprise.

## Création d'entreprise en France selon la région et le département d'implantation

Décembre 2024	Nombre de créations d'entreprises	Part des micro-entrepreneurs %	Évolution décembre 2022-2024 %	Évolution janvier à décembre 2022-2024 %
<b>Auvergne-Rhône-Alpes</b>	<b>10 620</b>	<b>62,1</b>	<b>- 1,3</b>	<b>+ 3,5</b>
01 - Ain	723	66,7	+ 10,2	+ 9,2
03 - Allier	271	64,2	- 11,4	+ 3,8
07 - Ardèche	347	59,7	- 10,1	- 1,8
15 - Cantal	110	52,7	- 0,9	+ 9,9
26 - Drôme	593	65,4	- 2,8	+ 3,6
38 - Isère	1 655	67,1	+ 4,1	+ 3,3
42 - Loire	831	60,5	+ 1,7	+ 4,8
43 - Haute-Loire	214	60,3	- 13,0	+ 2,9
63 - Puy-de-Dôme	669	63,1	- 17,7	- 2,7
69 - Rhône	3 215	58,7	- 1,7	+ 3,5
73 - Savoie	754	58,8	+ 2,2	+ 3,9
74 - Haute-Savoie	1 238	63,7	+ 2,2	+ 3,9
<b>Bourgogne-Franche-Comté</b>	<b>2 310</b>	<b>60,8</b>	<b>- 9,1</b>	<b>+ 8,3</b>
21 - Côte-d'Or	498	55,6	- 9,0	+ 7,8
25 - Doubs	470	57,2	- 8,4	+ 8,8
39 - Jura	215	57,7	- 14,7	+ 7,8
58 - Nièvre	116	61,2	- 16,5	+ 7,4
70 - Haute-Saône	156	66,7	- 19,2	+ 5,9
71 - Saône-et-Loire	440	65,0	- 10,0	+ 5,8
89 - Yonne	299	64,2	+ 3,1	+ 13,8
90 - Territoire-de-Belfort	116	70,7	- 0,9	+ 9,6
<b>Bretagne</b>	<b>3 074</b>	<b>55,9</b>	<b>- 1,9</b>	<b>+ 6,5</b>
22 - Côtes-d'Armor	490	56,3	+ 2,1	+ 10,6
29 - Finistère	738	53,4	- 6,6	+ 8,2
35 - Ille-et-Vilaine	1 183	58,4	+ 0,9	+ 4,1
56 - Morbihan	663	54,0	- 3,9	+ 5,9
<b>Centre-Val de Loire</b>	<b>2 141</b>	<b>59,8</b>	<b>- 22,1</b>	<b>+ 4,7</b>
18 - Cher	198	57,1	- 20,2	+ 0,6
28 - Eure-et-Loir	345	58,3	- 23,8	+ 5,6
36 - Indre	117	60,7	- 35,4	+ 6,0
37 - Indre-et-Loire	578	60,7	- 19,7	+ 0,4
41 - Loir-et-Cher	284	52,8	- 18,2	+ 1,7
45 - Loiret	619	63,7	- 22,5	+ 11,0
<b>Corse</b>	<b>514</b>	<b>65,6</b>	<b>+ 10,1</b>	<b>+ 7,1</b>
2A - Corse-du-Sud	279	69,5	+ 9,8	+ 4,8
2B - Haute-corse	235	60,9	+ 10,3	+ 9,8
<b>Grand Est</b>	<b>4 412</b>	<b>61,8</b>	<b>- 13,0</b>	<b>+ 5,2</b>
08 - Ardennes	210	56,7	- 2,3	+ 6,4
10 - Aube	227	63,9	- 30,2	- 2,5
51 - Marne	527	59,0	+ 5,4	+ 4,2
52 - Haute-Marne	106	62,3	+ 6,0	+ 3,3
54 - Meurthe-et-Moselle	634	61,2	+ 1,4	+ 11,9
55 - Meuse	120	65,8	+ 26,3	+ 16,0
57 - Moselle	848	67,2	- 3,5	+ 7,5
67 - Bas-Rhin	915	58,1	- 25,9	+ 1,5
68 - Haut-Rhin	555	63,1	- 31,6	+ 3,3
88 - Vosges	270	61,9	- 4,9	+ 8,9

Note de lecture : les données détaillées pour chaque région française (hors Mayotte) sont disponibles dans la collection « Fiche statistique mensuelle régionale ».

Champ : France entière, unités légales productives et marchandes, exerçant une activité non agricole (données brutes).

Sources : Insee (Sirene, COG), CGET. Traitements Observatoire de la création d'entreprise.

Décembre 2024	Nombre de créations d'entreprises	Part des micro-entrepreneurs %	Évolution décembre 2022-2024 %	Évolution janvier à décembre 2022-2024 %
<b>Hauts-de-France</b>	<b>5 260</b>	<b>62,4</b>	<b>+ 1,5</b>	<b>+ 6,1</b>
02 - Aisne	369	62,9	- 0,3	+ 13,1
59 - Nord	2 709	62,6	+ 7,8	+ 5,7
60 - Oise	740	61,2	- 7,6	+ 7,0
62 - Pas-de-Calais	1 027	63,6	- 1,8	+ 6,3
80 - Somme	415	60,5	- 8,4	+ 0,6
<b>Île-de-France</b>	<b>23 312</b>	<b>59,0</b>	<b>- 8,2</b>	<b>+ 8,2</b>
75 - Paris	8 046	48,6	- 4,0	+ 13,5
77 - Seine-et-Marne	1 655	65,9	- 17,2	+ 4,3
78 - Yvelines	1 899	66,1	- 10,3	+ 3,4
91 - Essonne	1 766	68,2	- 7,2	+ 2,5
92 - Hauts-de-Seine	2 726	56,9	- 14,2	+ 2,7
93 - Seine-Saint-Denis	3 068	64,5	- 8,9	+ 12,2
94 - Val-de-Marne	2 275	65,4	- 4,5	+ 8,1
95 - Val-d'Oise	1 877	67,7	- 9,6	+ 4,8
<b>Normandie</b>	<b>2 585</b>	<b>60,3</b>	<b>- 6,8</b>	<b>+ 5,3</b>
14 - Calvados	620	56,9	- 8,6	+ 4,0
27 - Eure	526	60,1	+ 3,5	+ 4,7
50 - Manche	285	58,2	- 13,4	+ 10,1
61 - Orne	171	56,1	- 18,6	+ 5,9
76 - Seine-Maritime	983	64,0	- 6,4	+ 4,7
<b>Nouvelle-Aquitaine</b>	<b>6 919</b>	<b>65,6</b>	<b>- 6,6</b>	<b>+ 3,5</b>
16 - Charente	304	64,1	- 3,2	+ 8,1
17 - Charente-Maritime	742	66,3	+ 1,4	+ 0,8
19 - Corrèze	222	64,0	+ 0,5	+ 6,6
23 - Creuse	65	67,7	- 13,3	+ 10,5
24 - Dordogne	404	66,6	- 7,8	- 0,5
33 - Gironde	2 679	67,6	- 1,7	+ 6,7
40 - Landes	468	65,0	- 19,2	+ 5,1
47 - Lot-et-Garonne	289	59,5	- 18,6	- 0,7
64 - Pyrénées-Atlantiques	791	63,2	- 14,8	- 2,5
79 - Deux-Sèvres	263	59,7	- 9,3	+ 5,7
86 - Vienne	360	67,8	- 14,1	- 5,4
87 - Haute-Vienne	332	63,6	- 0,3	+ 7,8
<b>Occitanie</b>	<b>7 437</b>	<b>64,2</b>	<b>- 2,4</b>	<b>+ 6,4</b>
09 - Ariège	150	60,0	- 8,0	- 0,0
11 - Aude	416	65,1	- 0,7	+ 4,8
12 - Aveyron	232	56,9	- 12,1	+ 2,1
30 - Gard	807	66,3	- 8,2	+ 6,1
31 - Haute-Garonne	1 966	66,0	+ 1,1	+ 11,7
32 - Gers	158	67,1	- 7,6	- 0,0
34 - Hérault	2 106	63,7	+ 10,8	+ 5,8
46 - Lot	144	63,9	- 5,9	+ 2,0
48 - Lozère	53	64,2	- 13,1	+ 7,8
65 - Hautes-Pyrénées	212	66,0	- 8,2	+ 1,3
66 - Pyrénées-Orientales	583	63,0	- 19,5	+ 5,0
81 - Tarn	376	58,5	- 6,5	+ 5,3
82 - Tarn-et-Garonne	234	64,1	- 23,3	- 1,4

Note de lecture : les données détaillées pour chaque région française (hors Mayotte) sont disponibles dans la collection « Fiche statistique mensuelle régionale ».

Champ : France entière, unités légales productives et marchandes, exerçant une activité non agricole (données brutes).

Sources : Insee (Sirene, COG), CGET. Traitements Observatoire de la création d'entreprise.



Décembre 2024	Nombre de créations d'entreprises	Part des micro-entrepreneurs %	Évolution décembre 2022-2024 %	Évolution janvier à décembre 2022-2024 %
<b>Pays de la Loire</b>	<b>3 734</b>	<b>59,3</b>	<b>- 13,1</b>	<b>+ 1,4</b>
44 - Loire-Atlantique	1 597	59,1	- 1,5	- 1,2
49 - Maine-et-Loire	778	60,5	- 5,1	+ 3,6
53 - Mayenne	290	54,1	- 57,2	- 4,1
72 - Sarthe	469	61,2	- 4,5	+ 10,6
85 - Vendée	600	59,3	- 12,3	+ 1,3
<b>Provence-Alpes-Côte d'Azur</b>	<b>7 395</b>	<b>63,0</b>	<b>- 15,6</b>	<b>- 3,9</b>
04 - Alpes-de-Haute-Provence	178	63,5	- 18,0	- 5,4
05 - Hautes-Alpes	180	63,9	- 19,3	- 10,7
06 - Alpes-Maritimes	1 828	63,8	- 11,4	- 3,8
13 - Bouches-du-Rhône	2 939	60,9	- 22,7	- 8,2
83 - Var	1 445	64,3	- 10,5	+ 0,6
84 - Vaucluse	825	65,7	- 1,6	+ 7,9
<b>France métrop. hors Île-de-France</b>	<b>56 401</b>	<b>62,2</b>	<b>- 7,2</b>	<b>+ 3,5</b>
<b>France métropolitaine</b>	<b>79 713</b>	<b>61,3</b>	<b>- 7,5</b>	<b>+ 4,8</b>
<b>France d'outre-mer</b>	<b>3 369</b>	<b>41,5</b>	<b>- 2,5</b>	<b>- 1,4</b>
971 - Guadeloupe	824	65,8	+ 22,3	+ 4,2
972 - Martinique	486	41,2	- 66,3	- 22,1
973 - Guyane	278	41,7	+ 1,8	+ 14,7
974 - La Réunion	1 700	29,8	+ 83,2	+ 8,7
976 - Mayotte	81	40,7	- 42,6	- 13,8
<b>France entière</b>	<b>83 082</b>	<b>60,5</b>	<b>- 7,3</b>	<b>+ 4,6</b>

Lecture : en décembre 2024, 3 734 entreprises ont été créées en Pays de la Loire (dont 59,3 % de micro-entrepreneurs), un nombre en baisse de - 13,1 % par rapport à décembre 2022. Le nombre cumulé de créations dans la région sur janvier-décembre 2024 a augmenté de + 1,4 % par rapport au cumul des créations d'entreprises sur la même période de 2022.

Note de lecture : les données détaillées pour chaque région française (hors Mayotte) sont disponibles dans la collection « Fiche statistique mensuelle régionale ».

Champ : France entière, unités légales productives et marchandes, exerçant une activité non agricole (données brutes).

Sources : Insee (Sirene, COG), CGET. Traitements Observatoire de la création d'entreprise.

## Méthodologie

Pour réaliser ce document, l'Observatoire de la création (OCE) de Bpifrance Création se sert des informations statistiques brutes (non corrigées des variations saisonnières et des jours ouvrés) du système d'information de la démographie des entreprises (SIDE) de la base de données Sirene, des fichiers du Code officiel géographique (COG), tous deux mis à disposition par l'Insee, ainsi que de bases complémentaires pour les données communales ; la base du CGET pour les communes en ZRR et la base de la direction de l'évaluation, de la prospective et de la performance (DEPP) du ministère chargé de l'éducation nationale pour la typologie de communes.

➔ [Pour les données corrigées, voir le site de l'Insee.](#)

Après une première publication des chiffres mensuels (données provisoires), l'Insee procède à une première révision le mois suivant (données semi-définitives), puis à une seconde un mois après pour arrêter les chiffres (données définitives). Seules les données antérieures à deux mois sont donc définitives. Les travaux de l'OCE intégrant au fur et à mesure ces révisions, les données peuvent alors être différentes d'une publication à l'autre pour les trois mois les plus récents.

Les résultats statistiques présentés portent, à compter de 2022, sur l'ensemble des unités légales productives et marchandes, exerçant une activité économique réelle dans l'industrie, la construction, le commerce ou les services. Sauf mention particulière, ils concernent La Réunion.

➔ [Pour en savoir plus sur le dispositif rénové de calcul des créations, voir le site de l'Insee.](#)

## Calculs

Sur les 732 secteurs d'activité répertoriés dans la nomenclature d'activités française (NAF), la plupart comptent peu ou prou de créations d'entreprises dans chaque territoire. Pour éviter que ces secteurs ne biaisent les calculs, seuls sont pris en compte ceux qui comptent un nombre de créations d'entreprises supérieur au 3<sup>e</sup> quartile du mois analysé.

## Définitions

La définition des **créations d'entreprises** s'appuie sur les concepts harmonisés au niveau européen. Elles correspondent aux nouvelles immatriculations dans le répertoire REE, qui enregistrent un début d'activité relevant de l'un des cas suivants : création de nouveaux moyens de production ; redémarrage d'une activité après une interruption de plus d'un an ; redémarrage d'une activité après une interruption de moins d'un an, mais avec changement d'activité ; reprise, par une entreprise nouvelle, des activités d'une autre entreprise s'il n'y a pas continuité entre la situation du cédant et celle du repreneur, en termes d'activité et de localisation.

Pour les **micro-entrepreneurs** (ex-auto-entrepreneurs), les créations ne sont pas dénombrées selon le concept européen. Il y a bien immatriculation dans le répertoire Sirene, mais sans savoir s'il y aura ou pas un début d'activité. Par ailleurs, certaines immatriculations ne seront pas validées par l'Agence centrale des organismes de Sécurité sociale (Acoss), comme les personnes relevant de la mutualité sociale agricole ou de professions réglementées qui n'ont pas le droit d'être micro-entrepreneur. Sont définis comme micro-entrepreneurs, tous les entrepreneurs individuels inscrits sous le régime fiscal de la micro-entreprise et soumis au régime micro-social simplifié.

➔ [Pour en savoir plus, voir le site de Bpifrance Création.](#)

Les **zones de revitalisation rurale** (ZRR) regroupent les communes peu densément peuplées et caractérisées comme fragiles pour des raisons socio-économiques. Le classement des communes en ZRR permet aux entreprises qui y sont installées de bénéficier d'aides fiscales. Les **zones d'aide à finalité régionale** (AFR) correspondent aux territoires de l'Union européenne présentant des retards de développement, dans lesquelles l'État et les collectivités locales ont pu allouer, entre 2014 et 2020, des aides aux entreprises pour encourager les investissements et la création durable d'emplois. Le programme **Petites villes de demain** (PVD) permet aux villes de moins de 20 000 habitants sélectionnées, de bénéficier d'un soutien de l'État et de ses partenaires pour élaborer et mettre en œuvre leurs projets de revitalisation. Le programme **Action cœur de ville** (ACV) vise à soutenir le travail des collectivités locales, à inciter les acteurs du logement, du commerce et de l'urbanisme à réinvestir les centres-villes, à favoriser le maintien ou l'implantation d'activités en cœur de ville, afin d'améliorer les conditions de vie dans les villes moyennes.

Une **typologie des communes en neuf catégories** a été établie par la Direction de l'évaluation, de la prospective et de la performance du ministère en charge de l'Éducation nationale pour décrire le système éducatif. Cette caractérisation du territoire, basée sur un croisement d'approches morphologique et fonctionnelle, permet de distinguer plusieurs types de communes rurales et urbaines. Elle a l'avantage d'être plus précise que l'approche par grille de densité, jusqu'ici utilisée, surtout pour décrire les zones rurales.

Bpifrance Création – Observatoire de la création d'entreprise (OCE)

27-31, avenue du Général Leclerc, 94700 Maisons-Alfort

Publication 100 % numérique mise en ligne le 03/01/2025.

Toute reproduction partielle ou totale à usage collectif de la présente publication est autorisée à la condition expresse de citer la source ainsi : « Observatoire de la création d'entreprise. La création d'entreprise à La Réunion, chiffres de décembre 2024. Bpifrance Création, février 2025 ».

Contact : utilisez le formulaire de contact sur le site de Bpifrance Création.