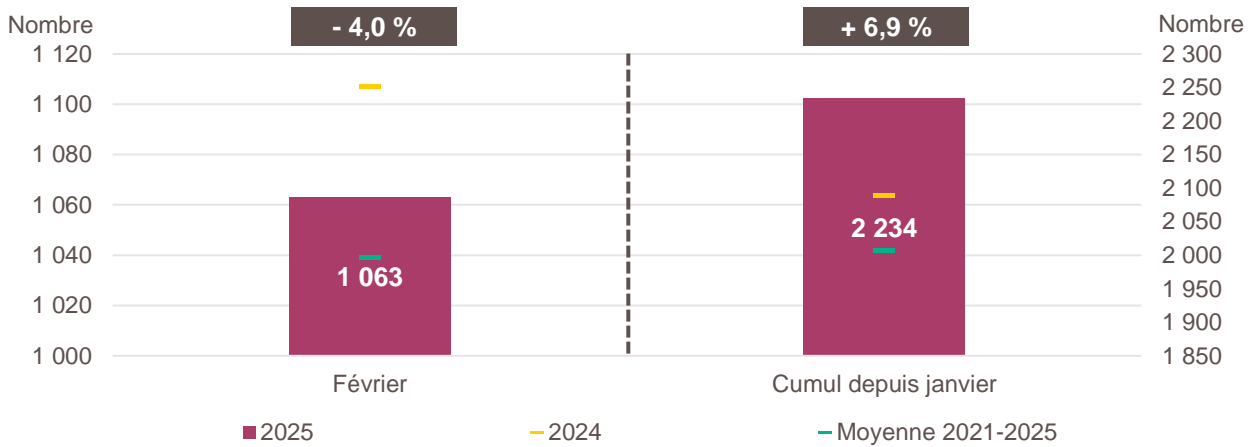


Création d'entreprise à La Réunion en février 2025 et cumul depuis le début de l'année



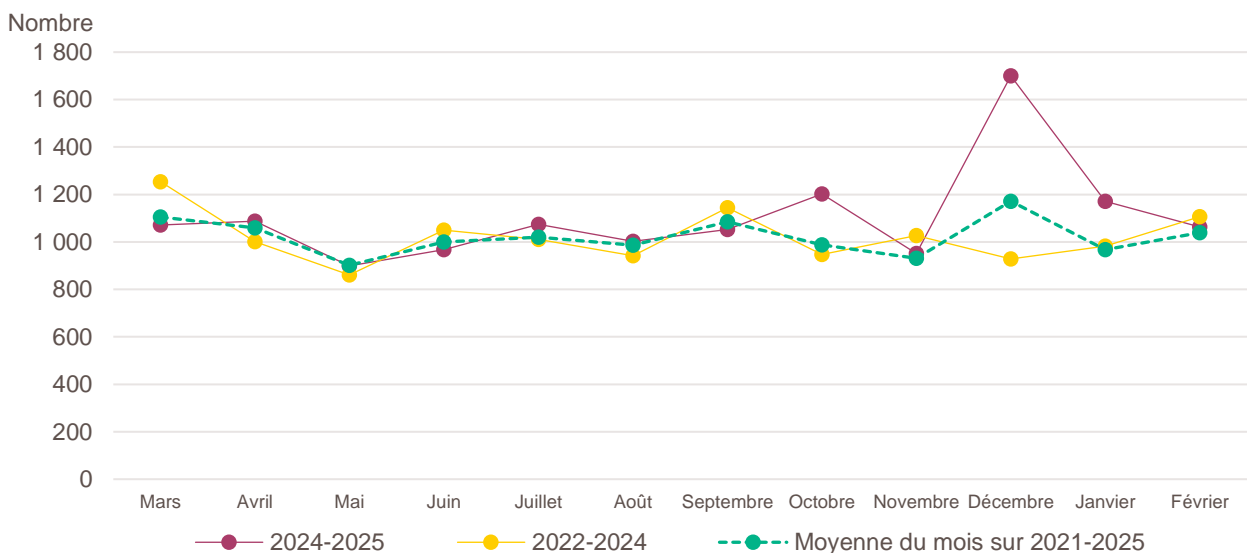
Lecture de la partie gauche : en février 2025, 1 063 entreprises ont été créées à La Réunion, soit - 4 % par rapport aux 1 107 de février 2024 (marque jaune). Le nombre moyen de créations d'entreprises est de 1 039 pour le mois de février des cinq dernières années (marque verte).

Lecture de la partie droite : le nombre cumulé de créations depuis le début de l'année 2025 s'élève à 2 234, soit + 6,9 % par rapport aux 2 089 de janvier à février 2024 (marque jaune). Le nombre moyen de créations d'entreprises entre janvier et février des cinq dernières années est de 2 007 (marque verte).

Champ : La Réunion, unités légales productives et marchandes, exerçant une activité non agricole (données brutes).

Source : Insee (Sirene). Traitements Observatoire de la création d'entreprise.

Évolution de la création d'entreprise à La Réunion sur douze mois glissants



Lecture : en mars 2022, 1 254 entreprises ont été créées à La Réunion et 1 105 en moyenne pour les mois de mars des cinq dernières années.

Champ : La Réunion, unités légales productives et marchandes, exerçant une activité non agricole (données brutes).

Source : Insee (Sirene). Traitements Observatoire de la création d'entreprise.

Création d'entreprise à La Réunion selon le secteur d'activité

Février 2025	Nombre de créations d'entreprises	Part des micro-entrepreneurs %	Évolution février 2024-2025 %	Évolution janvier à février 2024-2025 %
Activités secondaires	112	58,0	- 34,5	- 33,2
Industrie	36	80,6	- 30,8	- 22,1
Construction	76	47,4	- 36,1	- 38,9
Activités de type commerce	365	69,3	+ 7,0	+ 12,6
Commerce de détail	113	64,6	+ 11,9	+ 15,9
Commerce de gros	40	70,0	+ 14,3	+ 20,6
Commerce de bouche ^a	3	100,0	+ 50,0	+ 50,0
Commerce et réparation automobiles	31	58,1	- 3,1	+ 21,2
Hébergement	13	46,2	+ 8,3	+ 32,0
Restauration	67	55,2	+ 9,8	+ 21,6
Services en direction des personnes	98	89,8	+ 0,0	- 5,4
Activités de type services	586	63,3	- 1,5	+ 14,6
Immobilier	41	65,9	+ 17,1	+ 38,2
Transports et entreposage	91	89,0	+ 23,0	+ 60,2
Activités scientifiques et techniques	120	55,8	+ 5,3	+ 23,1
Activités de soutien aux entreprises	111	62,2	- 2,6	+ 5,3
Information et communication	48	77,1	+ 6,7	+ 7,3
Enseignement	52	73,1	- 1,9	+ 16,2
Arts, spectacles et activités récréatives	44	68,2	- 6,4	+ 7,6
Santé humaine et action sociale ^b	60	31,7	- 32,6	- 11,0
Activités financières et d'assurance	19	15,8	- 20,8	- 14,3
<i>Activités des sociétés holding</i>	3	0,0	- 57,1	- 50,0
Total La Réunion	1 063	64,8	- 4,0	+ 6,9

a. Ce regroupement de secteurs, composé par l'OCE, comprend les activités de charcuterie (10.13B), la cuisson de produits de boulangerie (10.71B), les boulangeries et boulangeries-pâtisseries (10.71C), ainsi que les pâtisseries (10.71D). Dans la nomenclature d'activité française NAF rév.2, ces activités appartiennent au secteur de l'industrie manufacturière alimentaire.

b. Dans ce secteur regroupé de la NAF rév.2, le nombre de créations d'entreprises relevant de l'action sociale est très faible.

Lecture : en février 2025, 36 entreprises ont été créées à La Réunion dans l'industrie (dont 80,6 % de micro-entrepreneurs), un nombre en baisse de - 30,8 % par rapport à février 2024 et un nombre cumulé sur janvier-février 2025 en baisse de - 22,1 % par rapport au cumul des créations d'entreprises sur la même période de 2024.

Champ : La Réunion, unités légales productives et marchandes, exerçant une activité non agricole (données brutes).

Source : Insee (Sirene). Traitements Observatoire de la création d'entreprise.

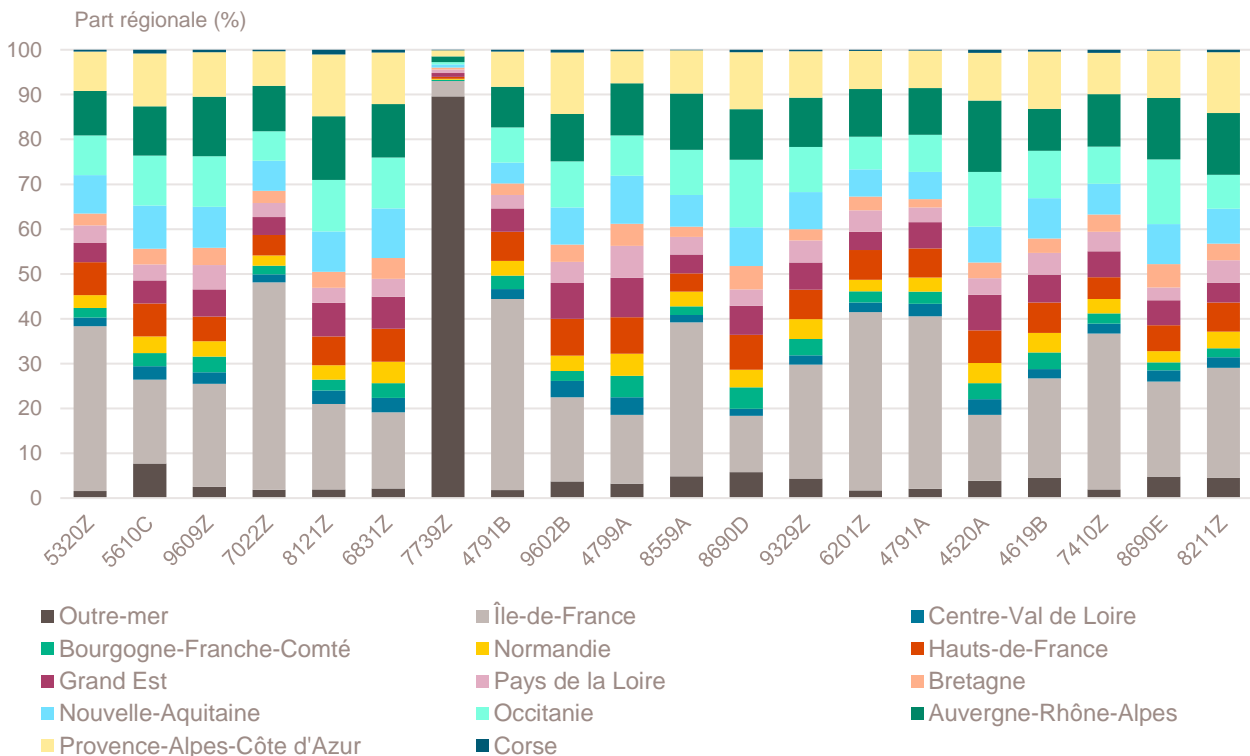
Top 20 des activités en nombre de créations d'entreprises à La Réunion

Février 2025	Nombre de créations d'entreprises	Part des micro-entrepreneurs %	Évolution février 2024-2025 %
5320Z-Autres activités de poste et de courrier	74	98,6	+ 37,0
5610C-Restauration de type rapide	48	62,5	+ 6,7
9609Z-Autres services personnels n.c.a.	40	95,0	+ 25,0
7022Z-Conseil pour les affaires et autres conseils de gestion	38	50,0	+ 22,6
8121Z-Nettoyage courant des bâtiments	28	89,3	- 6,7
6831Z-Agences immobilières	27	92,6	+ 22,7
7739Z-Loca et loca-bail d'autres machines, équipements et biens matériels n.c.a.	27	3,7	+ 575,0
4791B-Vente à distance sur catalogue spécialisé	26	84,6	+ 73,3
9602B-Soins de beauté	24	87,5	- 14,3
4799A-Vente à domicile	22	13,6	+ 22,2
8559A-Formation continue d'adultes	22	54,5	+ 22,2
8690D-Activités des infirmiers et des sages-femmes	22	9,1	+ 10,0
9329Z-Autres activités récréatives et de loisirs	21	66,7	- 4,5
6201Z-Programmation informatique	18	77,8	+ 0,0
4791A-Vente à distance sur catalogue général	17	82,4	- 22,7
4520A-Entretien et réparation de véhicules automobiles légers	15	73,3	- 34,8
4619B-Autres intermédiaires du commerce en produits divers	14	100,0	+ 27,3
7410Z-Activités spécialisées de design	14	92,9	+ 16,7
8690E-Activités des professionnels de la rééduc., appareillage et pédi.-podo.	14	35,7	- 50,0
8211Z-Services administratifs combinés de bureau	13	61,5	- 13,3

Champ : La Réunion, unités légales productives et marchandes, exerçant une activité non agricole (données brutes).

Source : Insee (Sirene). Traitements Observatoire de la création d'entreprise.

Répartition régionale des activités de ce Top 20, février 2025



Champ : France entière, unités légales productives et marchandes, exerçant une activité non agricole (données brutes).

Source : Insee (Sirene). Traitements Observatoire de la création d'entreprise.

Top 20 des activités en termes de croissance du nombre de créations d'entreprises

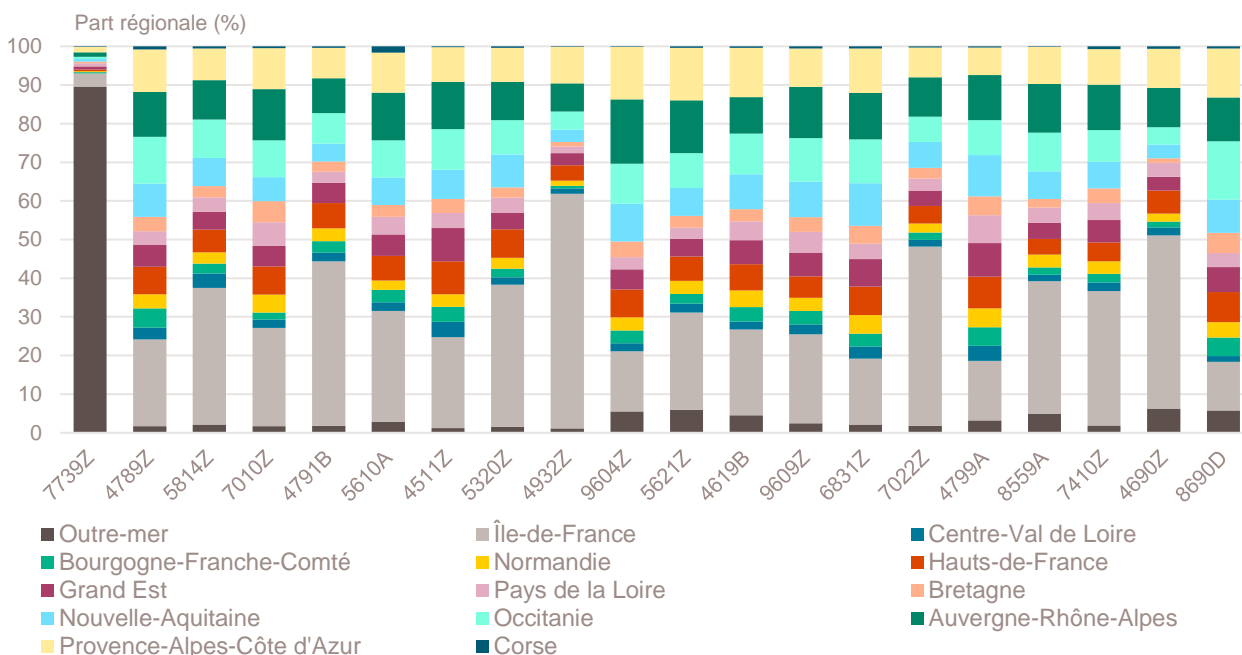
Février 2025	Nombre de créations d'entreprises	Part des micro-entrepreneurs %	Évolution février 2024-2025 %
7739Z-Loca et loca-bail d'autres machines, équipements et biens matériels n.c.a.	27	3,7	+ 575,0
4789Z-Autres commerces de détail sur éventaires et marchés	8	100,0	+ 300,0
5814Z-Édition de revues et périodiques	8	87,5	+ 166,7
7010Z-Activités des sièges sociaux	11	0,0	+ 120,0
4791B-Vente à distance sur catalogue spécialisé	26	84,6	+ 73,3
5610A-Restauration traditionnelle	9	22,2	+ 50,0
4511Z-Commerce de voitures et de véhicules automobiles légers	10	50,0	+ 42,9
5320Z-Autres activités de poste et de courrier	74	98,6	+ 37,0
4932Z-Transports de voyageurs par taxis	8	62,5	+ 33,3
9604Z-Entretien corporel	13	92,3	+ 30,0
5621Z-Services des traiteurs	9	55,6	+ 28,6
4619B-Autres intermédiaires du commerce en produits divers	14	100,0	+ 27,3
9609Z-Autres services personnels n.c.a.	40	95,0	+ 25,0
6831Z-Agences immobilières	27	92,6	+ 22,7
7022Z-Conseil pour les affaires et autres conseils de gestion	38	50,0	+ 22,6
4799A-Vente à domicile	22	13,6	+ 22,2
8559A-Formation continue d'adultes	22	54,5	+ 22,2
7410Z-Activités spécialisées de design	14	92,9	+ 16,7
4690Z-Commerce de gros non spécialisé	9	33,3	+ 12,5
8690D-Activités des infirmiers et des sages-femmes	22	9,1	+ 10,0

Note de lecture : de nombreuses activités comptant très peu de créations, l'évolution de leur nombre dans le temps peut être très forte. Afin d'éviter ce biais, seules sont prises en compte les activités qui comptent un nombre de créations supérieur au troisième quartile du mois analysé (à savoir les secteurs avec plus de 7 créations d'entreprises à La Réunion).

Champ : La Réunion, unités légales productives et marchandes, exerçant une activité non agricole (données brutes).

Source : Insee (Sirene). Traitements Observatoire de la création d'entreprise.

Répartition régionale des activités de ce Top 20, février 2025



Champ : France entière, unités légales productives et marchandes, exerçant une activité non agricole (données brutes).

Source : Insee (Sirene). Traitements Observatoire de la création d'entreprise.

Top 16 des activités en termes de décroissance du nombre de créations d'entreprises

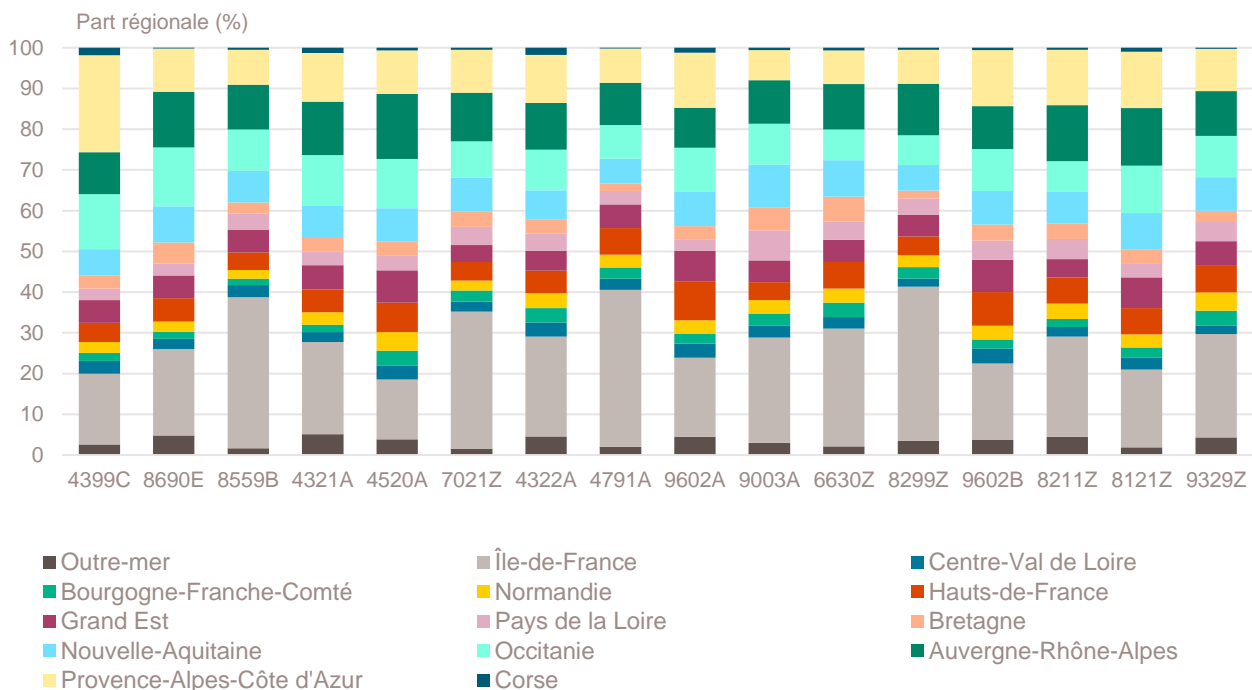
Février 2025	Nombre de créations d'entreprises	Part des micro-entrepreneurs %	Évolution février 2024-2025 %
4399C-Travaux de maçonnerie générale et gros œuvre de bâtiment	11	9,1	- 52,2
8690E-Activités des professionnels de la rééduc., appareillage et pédi.-podo.	14	35,7	- 50,0
8559B-Autres enseignements	9	100,0	- 43,8
4321A-Travaux d'installation électrique dans tous locaux	10	70,0	- 37,5
4520A-Entretien et réparation de véhicules automobiles légers	15	73,3	- 34,8
7021Z-Conseil en relations publiques et communication	10	80,0	- 33,3
4322A-Travaux d'installation d'eau et de gaz en tous locaux	8	62,5	- 27,3
4791A-Vente à distance sur catalogue général	17	82,4	- 22,7
9602A-Coiffure	13	76,9	- 18,8
9003A-Création artistique relevant des arts plastiques	9	66,7	- 18,2
6630Z-Gestion de fonds	12	0,0	- 14,3
8299Z-Autres activités de soutien aux entreprises n.c.a.	12	100,0	- 14,3
9602B-Soins de beauté	24	87,5	- 14,3
8211Z-Services administratifs combinés de bureau	13	61,5	- 13,3
8121Z-Nettoyage courant des bâtiments	28	89,3	- 6,7
9329Z-Autres activités récréatives et de loisirs	21	66,7	- 4,5

Note de lecture : de nombreuses activités comptant très peu de créations, l'évolution de leur nombre dans le temps peut être très forte. Afin d'éviter ce biais, seules sont prises en compte les activités qui comptent un nombre de créations supérieur au troisième quartile du mois analysé (à savoir les secteurs avec plus de 7 créations d'entreprises à La Réunion).

Champ : La Réunion, unités légales productives et marchandes, exerçant une activité non agricole (données brutes).

Source : Insee (Sirene). Traitements Observatoire de la création d'entreprise.

Répartition régionale des activités de ce Top 16, février 2025



Champ : France entière, unités légales productives et marchandes, exerçant une activité non agricole (données brutes).

Source : Insee (Sirene). Traitements Observatoire de la création d'entreprise.

Création d'entreprise à La Réunion selon la nature juridique

Février 2025	Nombre de créations d'entreprises	Part dans le total %	Évolution février 2024-2025 %	Évolution janvier à février 2024-2025 %
Entreprises individuelles	798	75,1	- 7,1	+ 5,5
Micro-entrepreneurs	689	64,8	- 6,9	+ 7,3
Entreprises individuelles classiques	109	10,3	- 8,4	- 5,2
Sociétés	265	24,9	+ 6,9	+ 11,4
SARL & EURL	94	8,8	- 12,1	- 7,0
SAS & SASU	134	12,6	+ 14,5	+ 27,4
SCI	3	0,3	+ 0,0	+ 66,7
Autres ^a	34	3,2	+ 61,9	+ 10,3
Total La Réunion	1 063	100,0	- 4,0	+ 6,9

a. Dont associations, fondations, collectivités territoriales, organismes professionnels, syndicats de propriétaires, etc.

Champ : La Réunion, unités légales productives et marchandes, exerçant une activité non agricole (données brutes).

Source : Insee (Sirene). Traitements Observatoire de la création d'entreprise.

Création d'entreprise à La Réunion selon leur implantation rurale ou urbaine

Février 2025	Nombre de créations d'entreprises	Part dans le total %	Évolution février 2024-2025 %	Évolution janvier à février 2024-2025 %
Rurale éloignée très peu dense	0	0,0	---	---
Rurale éloignée peu dense	9	0,8	- 40,0	- 22,2
Rurale périphérique très peu dense	0	0,0	---	---
Rurale périphérique peu dense	0	0,0	---	---
Bourg	1	0,1	- 50,0	- 16,7
Petite ville	5	0,5	+ 150,0	- 11,1
Urbaine périphérique peu dense	41	3,9	+ 5,1	+ 6,1
Urbaine dense	734	69,0	- 3,5	+ 8,2
Urbaine très dense	273	25,7	- 5,2	+ 5,6
Total La Réunion	1 063	100,0	- 4,0	+ 6,9

Champ : La Réunion, unités légales productives et marchandes, exerçant une activité non agricole (données brutes).

Sources : Insee (Sirene, COG), MENJ-DEPP. Traitements Observatoire de la création d'entreprise.

Création d'entreprise à La Réunion dans les territoires aidés

Février 2025	Nombre de créations d'entreprises	Part dans le total %	Évolution février 2024-2025 %	Évolution janvier à février 2024-2025 %
Zones de revitalisation rurale (ZRR)	1 022	96,1	- 4,3	+ 7,0
Zones d'aide à finalité régionale (AFR)	1 063	100,0	- 4,0	+ 6,9
Petites villes de demain (PVD)	95	8,9	- 16,7	- 7,6
Actions cœur de ville (ACV)	315	29,6	- 7,6	+ 1,2
Territoires d'industrie (TI)	417	39,2	- 5,2	+ 13,1

Note de lecture : de par leur implantation, certaines entreprises créées ne relèvent pas que d'un seul type de territoire aidé.

La somme des créations dans tous les territoires aidés n'est donc pas indiquée ici

Champ : La Réunion, unités légales productives et marchandes, exerçant une activité non agricole (données brutes).

Sources : Insee (Sirene, COG), ANCT. Traitements Observatoire de la création d'entreprise.

Création d'entreprise en France selon la région et le département d'implantation

Février 2025	Nombre de créations d'entreprises	Part des micro-entrepreneurs %	Évolution février 2024-2025 %	Évolution janvier à février 2024-2025 %
Auvergne-Rhône-Alpes	10 954	65,7	- 5,4	- 4,0
01 - Ain	714	66,1	- 9,5	- 1,0
03 - Allier	300	61,3	- 5,1	- 4,3
07 - Ardèche	389	66,1	- 6,0	- 8,1
15 - Cantal	101	48,5	- 16,5	- 10,3
26 - Drôme	671	68,7	+ 1,4	- 1,8
38 - Isère	1 798	68,0	- 1,6	- 5,1
42 - Loire	895	66,7	- 8,8	- 0,8
43 - Haute-Loire	206	60,7	- 13,8	- 5,0
63 - Puy-de-Dôme	667	62,5	- 8,0	- 2,7
69 - Rhône	3 304	65,0	- 5,5	- 4,2
73 - Savoie	667	64,3	+ 2,8	+ 1,1
74 - Haute-Savoie	1 242	67,2	- 8,5	- 8,6
Bourgogne-Franche-Comté	2 682	65,0	- 4,9	- 3,6
21 - Côte-d'Or	624	67,0	+ 6,8	+ 0,6
25 - Doubs	536	66,4	- 2,2	- 2,4
39 - Jura	197	57,4	- 15,5	- 10,1
58 - Nièvre	184	59,2	+ 3,4	- 2,6
70 - Haute-Saône	179	66,5	- 4,8	+ 1,5
71 - Saône-et-Loire	508	64,8	- 8,3	- 5,6
89 - Yonne	307	66,4	- 20,9	- 13,8
90 - Territoire-de-Belfort	147	64,6	+ 0,7	+ 13,3
Bretagne	3 464	61,0	- 9,0	- 5,7
22 - Côtes-d'Armor	563	55,6	- 6,3	- 7,0
29 - Finistère	893	59,8	- 3,8	- 4,5
35 - Ille-et-Vilaine	1 267	62,7	- 5,4	- 3,6
56 - Morbihan	741	63,7	- 21,0	- 9,5
Centre-Val de Loire	2 490	65,3	- 10,0	+ 0,6
18 - Cher	253	66,0	- 7,3	+ 5,7
28 - Eure-et-Loir	441	61,2	- 3,1	+ 4,0
36 - Indre	173	54,3	- 13,1	- 6,4
37 - Indre-et-Loire	633	65,6	- 15,0	- 2,4
41 - Loir-et-Cher	303	67,3	+ 4,8	+ 3,0
45 - Loiret	687	69,1	- 14,8	+ 0,7
Corse	598	65,4	- 0,3	- 0,4
2A - Corse-du-Sud	327	70,6	+ 2,8	- 3,4
2B - Haute-corse	271	59,0	- 3,9	+ 3,2
Grand Est	5 466	66,0	- 13,0	- 9,0
08 - Ardennes	197	61,9	- 12,8	- 11,3
10 - Aube	273	70,7	- 11,9	- 12,4
51 - Marne	638	69,6	- 18,3	- 15,2
52 - Haute-Marne	141	60,3	- 6,0	+ 0,0
54 - Meurthe-et-Moselle	724	74,7	- 7,7	- 10,8
55 - Meuse	128	66,4	- 7,2	- 5,0
57 - Moselle	964	69,6	- 17,3	- 5,1
67 - Bas-Rhin	1 245	56,3	- 20,7	- 14,1
68 - Haut-Rhin	786	66,9	- 3,4	- 6,0
88 - Vosges	370	64,9	+ 7,2	+ 9,9

Note de lecture : les données détaillées pour chaque région française (hors Mayotte) sont disponibles dans la collection « Fiche statistique mensuelle régionale ».

Champ : France entière, unités légales productives et marchandes, exerçant une activité non agricole (données brutes).

Sources : Insee (Sirene, COG), ANCT. Traitements Observatoire de la création d'entreprise.

Février 2025	Nombre de créations d'entreprises	Part des micro-entrepreneurs %	Évolution février 2024-2025 %	Évolution janvier à février 2024-2025 %
Hauts-de-France	5 763	66,3	- 6,2	- 0,2
02 - Aisne	471	66,0	+ 10,6	+ 3,1
59 - Nord	2 752	66,1	- 8,4	+ 3,2
60 - Oise	901	65,7	+ 0,9	- 2,9
62 - Pas-de-Calais	1 092	67,4	- 16,0	- 7,7
80 - Somme	547	65,8	+ 6,0	+ 0,2
Île-de-France	27 368	60,7	+ 0,0	- 0,6
75 - Paris	9 655	50,8	+ 9,5	+ 9,1
77 - Seine-et-Marne	2 141	68,8	+ 2,5	- 5,1
78 - Yvelines	2 163	67,6	- 5,3	- 5,5
91 - Essonne	1 949	69,0	- 7,9	- 7,1
92 - Hauts-de-Seine	3 233	60,6	- 3,4	- 6,0
93 - Seine-Saint-Denis	3 442	66,4	- 13,3	- 8,6
94 - Val-de-Marne	2 600	67,0	- 7,6	- 2,8
95 - Val-d'Oise	2 185	65,7	+ 13,7	+ 1,9
Normandie	3 180	64,7	- 5,0	- 0,9
14 - Calvados	739	64,1	- 10,4	+ 0,3
27 - Eure	677	65,9	+ 18,4	+ 13,2
50 - Manche	415	58,8	- 8,4	- 1,3
61 - Orne	230	64,3	- 14,8	- 10,7
76 - Seine-Maritime	1 119	66,7	- 8,9	- 6,1
Nouvelle-Aquitaine	7 412	66,8	- 9,3	- 1,9
16 - Charente	298	63,8	- 14,6	- 1,9
17 - Charente-Maritime	808	61,0	- 9,4	- 7,3
19 - Corrèze	231	64,5	- 8,3	- 1,6
23 - Creuse	95	57,9	- 12,8	- 12,0
24 - Dordogne	386	64,2	- 16,8	- 4,8
33 - Gironde	2 814	71,1	- 6,6	- 0,7
40 - Landes	503	67,6	- 26,7	- 14,1
47 - Lot-et-Garonne	335	67,8	- 6,7	- 4,7
64 - Pyrénées-Atlantiques	856	65,3	- 6,6	+ 1,9
79 - Deux-Sèvres	317	59,3	- 2,2	+ 14,2
86 - Vienne	436	67,2	+ 1,9	+ 8,7
87 - Haute-Vienne	333	62,5	- 11,9	- 4,0
Occitanie	8 838	67,7	- 1,5	+ 1,6
09 - Ariège	174	71,8	- 13,9	- 9,8
11 - Aude	448	72,3	- 17,0	- 3,9
12 - Aveyron	259	58,7	- 10,1	+ 7,2
30 - Gard	1 032	68,5	- 15,8	- 5,5
31 - Haute-Garonne	2 375	68,5	+ 5,6	+ 3,9
32 - Gers	164	65,2	- 24,4	- 14,1
34 - Hérault	2 348	66,4	+ 8,8	+ 11,8
46 - Lot	190	66,3	- 9,1	+ 1,5
48 - Lozère	59	61,0	- 19,2	- 26,3
65 - Hautes-Pyrénées	277	67,9	- 5,8	- 0,5
66 - Pyrénées-Orientales	787	68,7	+ 2,6	- 5,7
81 - Tarn	423	67,1	- 5,8	- 5,3
82 - Tarn-et-Garonne	302	67,9	- 0,7	+ 1,5

Note de lecture : les données détaillées pour chaque région française (hors Mayotte) sont disponibles dans la collection « Fiche statistique mensuelle régionale ».

Champ : France entière, unités légales productives et marchandes, exerçant une activité non agricole (données brutes).

Sources : Insee (Sirene, COG), ANCT. Traitements Observatoire de la création d'entreprise.

Février 2025	Nombre de créations d'entreprises	Part des micro-entrepreneurs %	Évolution février 2024-2025 %	Évolution janvier à février 2024-2025 %
Pays de la Loire	4 073	62,8	- 7,5	- 6,9
44 - Loire-Atlantique	1 769	63,3	- 9,8	- 7,0
49 - Maine-et-Loire	828	62,2	- 7,4	- 5,8
53 - Mayenne	315	67,0	+ 31,8	+ 9,0
72 - Sarthe	453	62,9	- 13,9	- 16,4
85 - Vendée	708	60,5	- 9,2	- 6,6
Provence-Alpes-Côte d'Azur	9 424	66,3	- 6,5	- 1,8
04 - Alpes-de-Haute-Provence	203	62,1	- 12,5	- 0,9
05 - Hautes-Alpes	178	66,3	- 18,7	- 19,4
06 - Alpes-Maritimes	2 545	68,2	- 0,6	- 0,7
13 - Bouches-du-Rhône	3 682	63,6	- 6,6	+ 0,9
83 - Var	1 858	67,8	- 12,2	- 4,6
84 - Vaucluse	958	69,6	- 4,8	- 5,9
France métrop. hors Île-de-France	64 344	65,7	- 6,7	- 2,7
France métropolitaine	91 712	64,2	- 4,8	- 2,1
France d'outre-mer	3 287	47,5	+ 25,8	+ 5,1
971 - Guadeloupe	702	60,1	+ 20,4	+ 11,5
972 - Martinique	1 058	22,5	+ 80,9	- 0,7
973 - Guyane	303	48,8	+ 19,3	+ 3,9
974 - La Réunion	1 063	64,8	- 4,0	+ 6,9
976 - Mayotte	161	40,4	+ 94,0	- 3,4
France entière	94 999	63,6	- 4,0	- 1,9

Lecture : en février 2025, 4 073 entreprises ont été créées en Pays de la Loire (dont 62,8 % de micro-entrepreneurs), un nombre en baisse de - 7,5 % par rapport à février 2024. Le nombre cumulé de créations dans la région sur janvier-février 2025 a baissé de - 6,9 % par rapport au cumul des créations d'entreprises sur la même période de 2024.

Note de lecture : les données détaillées pour chaque région française (hors Mayotte) sont disponibles dans la collection « Fiche statistique mensuelle régionale ».

Champ : France entière, unités légales productives et marchandes, exerçant une activité non agricole (données brutes).

Sources : Insee (Sirene, COG), ANCT. Traitements Observatoire de la création d'entreprise.

Méthodologie

Pour réaliser ce document, l'Observatoire de la création (OCE) de Bpifrance Création se sert des informations statistiques brutes (non corrigées des variations saisonnières et des jours ouvrés) du système d'information de la démographie des entreprises (SIDE) de la base de données Sirene, des fichiers du Code officiel géographique (COG), tous deux mis à disposition par l'Insee, ainsi que de bases complémentaires pour les données communales ; la base de l'ANCT pour les territoires aidés et la base de la direction de l'évaluation, de la prospective et de la performance (DEPP) du ministère chargé de l'éducation nationale pour la typologie de communes.

➡ [Pour les données corrigées, voir le site de l'Insee.](#)

Après une première publication des chiffres mensuels (données provisoires), l'Insee procède à une première révision le mois suivant (données semi-définitives), puis à une seconde un mois après pour arrêter les chiffres (données définitives). Seules les données antérieures à deux mois sont donc définitives. Les travaux de l'OCE intégrant au fur et à mesure ces révisions, les données peuvent alors être différentes d'une publication à l'autre pour les trois mois les plus récents.

Les résultats statistiques présentés portent, à compter de 2022, sur l'ensemble des unités légales productives et marchandes, exerçant une activité économique réelle dans l'industrie, la construction, le commerce ou les services. Sauf mention particulière, ils concernent La Réunion.

➡ [Pour en savoir plus sur le dispositif rénové de calcul des créations, voir le site de l'Insee.](#)

Calculs

Sur les 732 secteurs d'activité répertoriés dans la nomenclature d'activités française (NAF), la plupart comptent peu ou prou de créations d'entreprises dans chaque territoire. Pour éviter que ces secteurs ne biaisent les calculs, seuls sont pris en compte ceux qui comptent un nombre de créations d'entreprises supérieur au 3^e quartile du mois analysé.

Définitions

La définition des **créations d'entreprises** s'appuie sur les concepts harmonisés au niveau européen. Elles correspondent aux nouvelles immatriculations dans le répertoire REE, qui enregistrent un début d'activité relevant de l'un des cas suivants : création de nouveaux moyens de production ; redémarrage d'une activité après une interruption de plus d'un an ; redémarrage d'une activité après une interruption de moins d'un an, mais avec changement d'activité ; reprise, par une entreprise nouvelle, des activités d'une autre entreprise s'il n'y a pas continuité entre la situation du cédant et celle du repreneur, en termes d'activité et de localisation.

Pour les **micro-entrepreneurs** (ex-auto-entrepreneurs), les créations ne sont pas dénombrées selon le concept européen. Il y a bien immatriculation dans le répertoire Sirene, mais sans savoir s'il y aura ou pas un début d'activité. Sont définis comme micro-entrepreneurs, tous les entrepreneurs individuels inscrits sous le régime fiscal de la micro-entreprise et soumis au régime micro-social simplifié.

➡ [Pour en savoir plus, voir le site de Bpifrance Création.](#)

Les **zones de revitalisation rurale** (ZRR) regroupent les communes peu densément peuplées et caractérisées comme fragiles pour des raisons socio-économiques, permettant aux entreprises qui y sont installées de bénéficier d'aides fiscales. Les **zones d'aide à finalité régionale** (AFR) correspondent aux territoires de l'Union européenne présentant des retards de développement, dans lesquelles l'État et les collectivités locales ont pu allouer, entre 2014 et 2020, des aides aux entreprises pour encourager les investissements et la création durable d'emplois. Le programme **Petites villes de demain** (PVD) permet aux villes de moins de 20 000 habitants sélectionnées, de bénéficier d'un soutien de l'État et de ses partenaires pour élaborer et mettre en œuvre leurs projets de revitalisation. Le programme **Action cœur de ville** (ACV) vise à soutenir le travail des collectivités locales, à inciter les acteurs du logement, du commerce et de l'urbanisme à réinvestir les centres-villes, à favoriser le maintien ou l'implantation d'activités en cœur de ville, afin d'améliorer les conditions de vie dans les villes moyennes. Lancé en 2018, le programme **Territoires d'industrie** vise à apporter, dans et par les territoires, des réponses concrètes aux enjeux de soutien à l'industrie.

Une **typologie des communes en neuf catégories** a été établie par la Direction de l'évaluation, de la prospective et de la performance du ministère en charge de l'Éducation nationale pour décrire le système éducatif. Cette caractérisation du territoire, basée sur un croisement d'approches morphologique et fonctionnelle, permet de distinguer plusieurs types de communes rurales et urbaines. Elle a l'avantage d'être plus précise que l'approche par grille de densité, jusqu'ici utilisée, surtout pour décrire les zones rurales.

Bpifrance Création – Observatoire de la création d'entreprise (OCE)

27-31, avenue du Général Leclerc, 94700 Maisons-Alfort

Publication 100 % numérique mise en ligne le 18/03/2025.

Toute reproduction partielle ou totale à usage collectif de la présente publication est autorisée à la condition expresse de citer la source ainsi : « Observatoire de la création d'entreprise. La création d'entreprise à La Réunion, chiffres de février 2025. Bpifrance Création, mars 2025 ».

Contact : [utilisez le formulaire de contact sur le site de Bpifrance Création.](#)