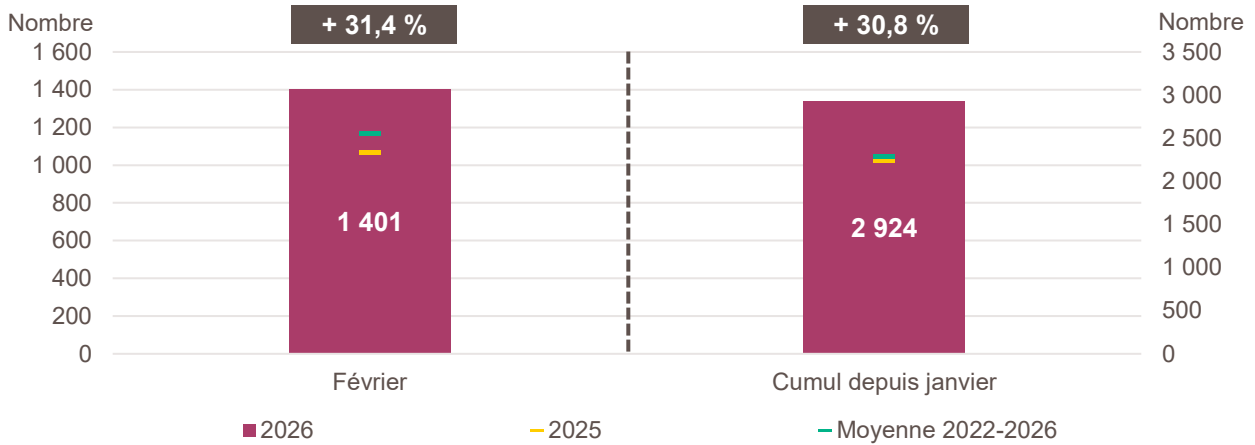


# LA CRÉATION D'ENTREPRISE À LA RÉUNION

CHIFFRES DE FÉVRIER 2026

## Création d'entreprise à La Réunion en février 2026 et cumul depuis le début de l'année



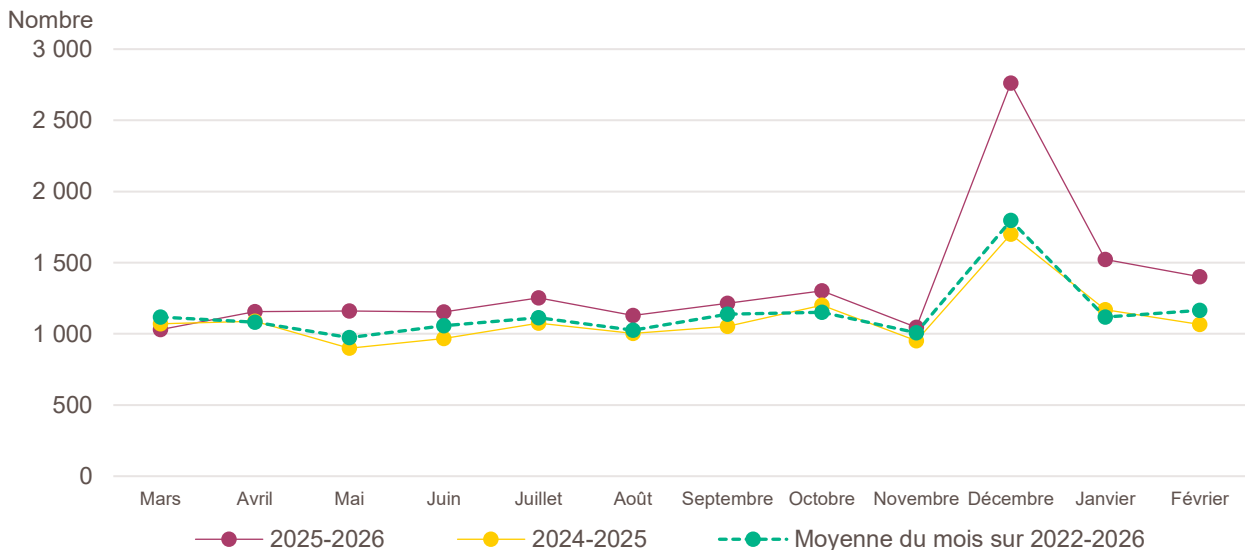
Lecture de la partie gauche : en février 2026, 1 401 entreprises ont été créées à La Réunion, soit + 31,4 % par rapport aux 1 066 de février 2025 (marque jaune). Le nombre moyen de créations d'entreprises est de 1 165 pour le mois de février des cinq dernières années (marque verte).

Lecture de la partie droite : le nombre cumulé de créations depuis le début de l'année 2026 s'élève à 2 924, soit + 30,8 % par rapport aux 2 236 de janvier à février 2025 (marque jaune). Le nombre moyen de créations d'entreprises entre janvier et février des cinq dernières années est de 2 282 (marque verte).

Champ : La Réunion, unités légales productives et marchandes, exerçant une activité non agricole (données brutes).

Source : Insee (Sirene). Traitements Observatoire de la création d'entreprise.

## Évolution de la création d'entreprise à La Réunion sur douze mois glissants



Lecture : en mars 2024, 1 071 entreprises ont été créées à La Réunion et 1 118 en moyenne pour les mois de mars des cinq dernières années.

Champ : La Réunion, unités légales productives et marchandes, exerçant une activité non agricole (données brutes).

Source : Insee (Sirene). Traitements Observatoire de la création d'entreprise.

## Création d'entreprise à La Réunion selon le secteur d'activité

Février 2026	Nombre de créations d'entreprises	Part des micro-entrepreneurs %	Évolution février 2025-2026 %	Évolution janvier à février 2025-2026 %
<b>Activités secondaires</b>	<b>167</b>	<b>74,9</b>	<b>+ 46,5</b>	<b>+ 40,3</b>
Industrie	74	83,8	+ 105,6	+ 52,5
Construction	93	67,7	+ 19,2	+ 32,5
<b>Activités de type commerce</b>	<b>409</b>	<b>74,6</b>	<b>+ 11,7</b>	<b>+ 7,8</b>
Commerce de détail	138	77,5	+ 22,1	+ 10,5
Commerce de gros	51	62,7	+ 34,2	+ 21,6
Commerce de bouche <sup>a</sup>	4	0,0	+ 33,3	+ 0,0
Commerce et réparation automobiles	44	75,0	+ 41,9	+ 35,5
Hébergement	17	35,3	+ 41,7	- 3,1
Restauration	52	73,1	- 24,6	- 25,5
Services en direction des personnes	103	86,4	+ 3,0	+ 16,9
<b>Activités de type services</b>	<b>825</b>	<b>60,4</b>	<b>+ 40,8</b>	<b>+ 42,2</b>
Immobilier	49	36,7	+ 25,6	+ 16,0
Transports et entreposage	105	89,5	+ 15,4	- 0,5
Activités scientifiques et techniques	168	62,5	+ 41,2	+ 28,5
Activités de soutien aux entreprises	188	58,0	+ 67,9	+ 130,5
Information et communication	77	74,0	+ 60,4	+ 45,6
Enseignement	81	77,8	+ 55,8	+ 31,1
Arts, spectacles et activités récréatives	50	64,0	+ 13,6	+ 20,0
Santé humaine et action sociale <sup>b</sup>	81	18,5	+ 30,6	+ 14,9
Activités financières et d'assurance	26	19,2	+ 36,8	+ 2,4
Activités des sociétés holding	1	0,0	- 66,7	- 71,4
<b>Total La Réunion</b>	<b>1 401</b>	<b>66,2</b>	<b>+ 31,4</b>	<b>+ 30,8</b>

**a.** Ce regroupement de secteurs, composé par l'OCE, comprend les activités de charcuterie (10.13B), la cuisson de produits de boulangerie (10.71B), les boulangeries et boulangeries-pâtisseries (10.71C), ainsi que les pâtisseries (10.71D). Dans la nomenclature d'activité française NAF rév.2, ces activités appartiennent au secteur de l'industrie manufacturière alimentaire.

**b.** Dans ce secteur regroupé de la NAF rév.2, le nombre de créations d'entreprises relevant de l'action sociale est très faible.

Lecture : en février 2026, 74 entreprises ont été créées à La Réunion dans l'industrie (dont 83,8 % de micro-entrepreneurs), un nombre en hausse de + 105,6 % par rapport à février 2025 et un nombre cumulé sur janvier-février 2026 en hausse de + 52,5 % par rapport au cumul des créations d'entreprises sur la même période de 2025.

Champ : La Réunion, unités légales productives et marchandes, exerçant une activité non agricole (données brutes).

Source : Insee (Sirene). Traitements Observatoire de la création d'entreprise.

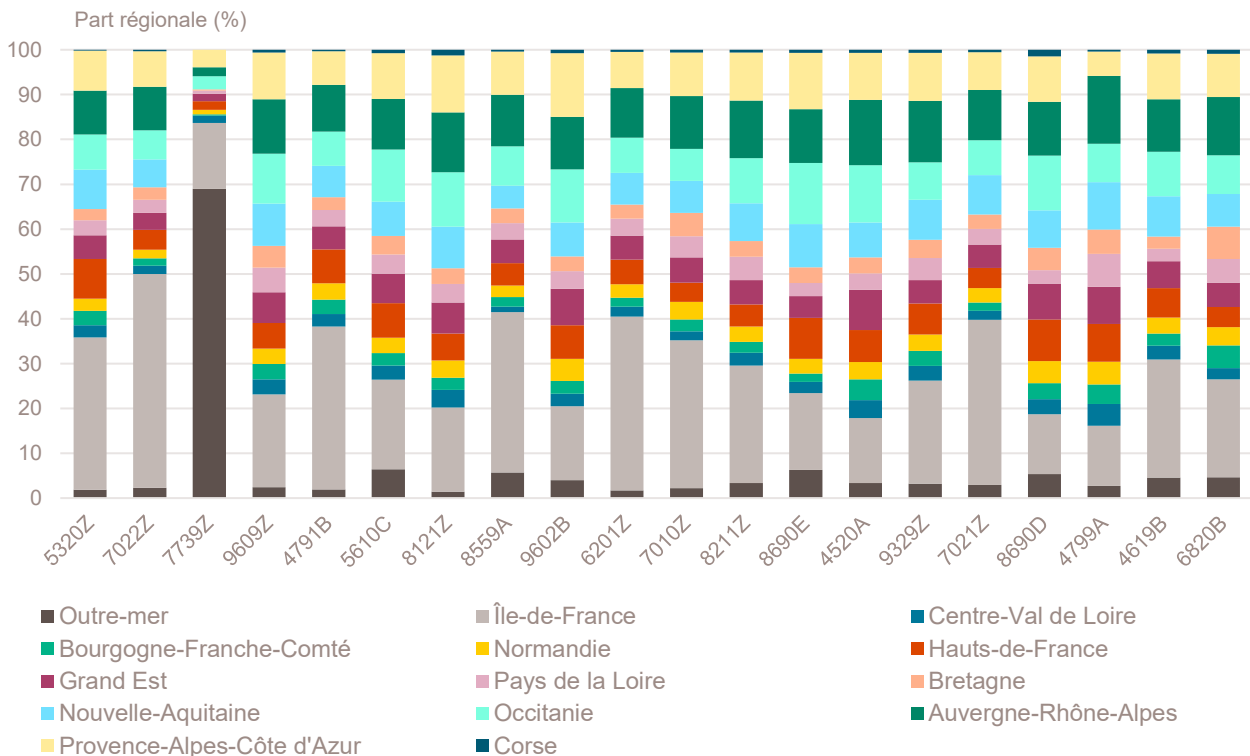
## Top 20 des activités en nombre de créations d'entreprises à La Réunion

Février 2026	Nombre de créations d'entreprises	Part des micro-entrepreneurs %	Évolution février 2025-2026 %
5320Z-Autres activités de poste et de courrier	88	98,9	+ 18,9
7022Z-Conseil pour les affaires et autres conseils de gestion	61	68,9	+ 60,5
7739Z-Loca et loca-bail d'autres machines, équipements et biens matériels n.c.a.	55	1,8	+ 103,7
9609Z-Autres services personnels n.c.a.	45	91,1	+ 9,8
4791B-Vente à distance sur catalogue spécialisé	41	95,1	+ 57,7
5610C-Restauration de type rapide	37	67,6	- 24,5
8121Z-Nettoyage courant des bâtiments	36	94,4	+ 28,6
8559A-Formation continue d'adultes	31	67,7	+ 34,8
9602B-Soins de beauté	31	90,3	+ 29,2
6201Z-Programmation informatique	29	72,4	+ 52,6
7010Z-Activités des sièges sociaux	27	0,0	+ 145,5
8211Z-Services administratifs combinés de bureau	27	85,2	+ 107,7
8690E-Activités des professionnels de la rééduc., appareillage et pédi.-podo.	26	11,5	+ 73,3
4520A-Entretien et réparation de véhicules automobiles légers	24	70,8	+ 60,0
9329Z-Autres activités récréatives et de loisirs	24	87,5	+ 14,3
7021Z-Conseil en relations publiques et communication	23	91,3	+ 130,0
8690D-Activités des infirmiers et des sages-femmes	22	0,0	+ 0,0
4799A-Vente à domicile	21	42,9	- 4,5
4619B-Autres intermédiaires du commerce en produits divers	20	95,0	+ 66,7
6820B-Location de terrains et d'autres biens immobiliers	20	5,0	+ 233,3

Champ : La Réunion, unités légales productives et marchandes, exerçant une activité non agricole (données brutes).

Source : Insee (Sirene). Traitements Observatoire de la création d'entreprise.

## Répartition régionale des activités de ce Top 20, février 2026



Champ : France entière, unités légales productives et marchandes, exerçant une activité non agricole (données brutes).

Source : Insee (Sirene). Traitements Observatoire de la création d'entreprise.

## Top 20 des activités en termes de croissance du nombre de créations d'entreprises

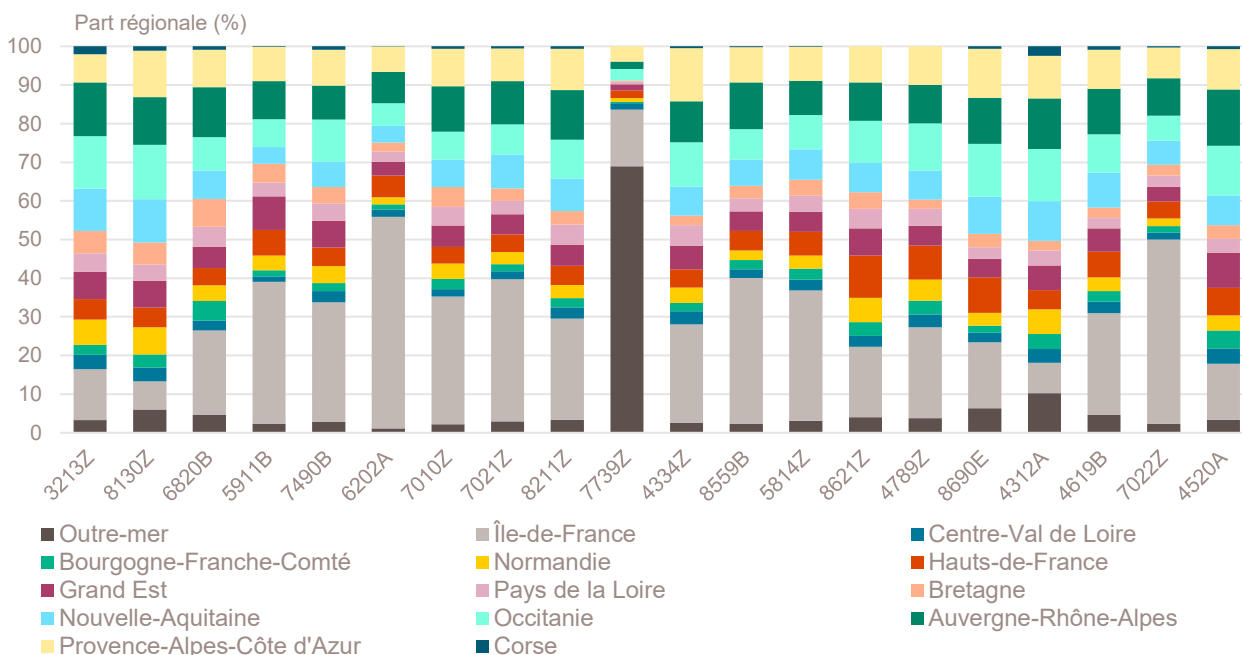
Février 2026	Nombre de créations d'entreprises	Part des micro-entrepreneurs %	Évolution février 2025-2026 %
3213Z-Fabrication d'articles de bijouterie fantaisie et articles similaires	9	100,0	+ 350,0
8130Z-Services d'aménagement paysager	18	77,8	+ 260,0
6820B-Location de terrains et d'autres biens immobiliers	20	5,0	+ 233,3
5911B-Production de films institutionnels et publicitaires	9	88,9	+ 200,0
7490B-Activités spécialisées, scientifiques et techniques diverses	8	75,0	+ 166,7
6202A-Conseil en systèmes et logiciels informatiques	13	76,9	+ 160,0
7010Z-Activités des sièges sociaux	27	0,0	+ 145,5
7021Z-Conseil en relations publiques et communication	23	91,3	+ 130,0
8211Z-Services administratifs combinés de bureau	27	85,2	+ 107,7
7739Z-Loca et loca-bail d'autres machines, équipements et biens matériels n.c.a.	55	1,8	+ 103,7
4334Z-Travaux de peinture et vitrerie	14	71,4	+ 100,0
8559B-Autres enseignements	18	83,3	+ 100,0
5814Z-Édition de revues et périodiques	11	90,9	+ 83,3
8621Z-Activité des médecins généralistes	9	0,0	+ 80,0
4789Z-Autres commerces de détail sur éventaires et marchés	14	100,0	+ 75,0
8690E-Activités des professionnels de la rééduc., appareillage et pédi.-podo.	26	11,5	+ 73,3
4312A-Travaux de terrassement courants et travaux préparatoires	10	60,0	+ 66,7
4619B-Autres intermédiaires du commerce en produits divers	20	95,0	+ 66,7
7022Z-Conseil pour les affaires et autres conseils de gestion	61	68,9	+ 60,5
4520A-Entretien et réparation de véhicules automobiles légers	24	70,8	+ 60,0

Note de lecture : de nombreuses activités comptant très peu de créations, l'évolution de leur nombre dans le temps peut être très forte. Afin d'éviter ce biais, seules sont prises en compte les activités qui comptent un nombre de créations supérieur au troisième quartile du mois analysé (à savoir les secteurs avec plus de 7 créations d'entreprises à La Réunion).

Champ : La Réunion, unités légales productives et marchandes, exerçant une activité non agricole (données brutes).

Source : Insee (Sirene). Traitements Observatoire de la création d'entreprise.

## Répartition régionale des activités de ce Top 20, février 2026



Champ : France entière, unités légales productives et marchandes, exerçant une activité non agricole (données brutes).

Source : Insee (Sirene). Traitements Observatoire de la création d'entreprise.

### Top 7 des activités en termes de décroissance du nombre de créations d'entreprises

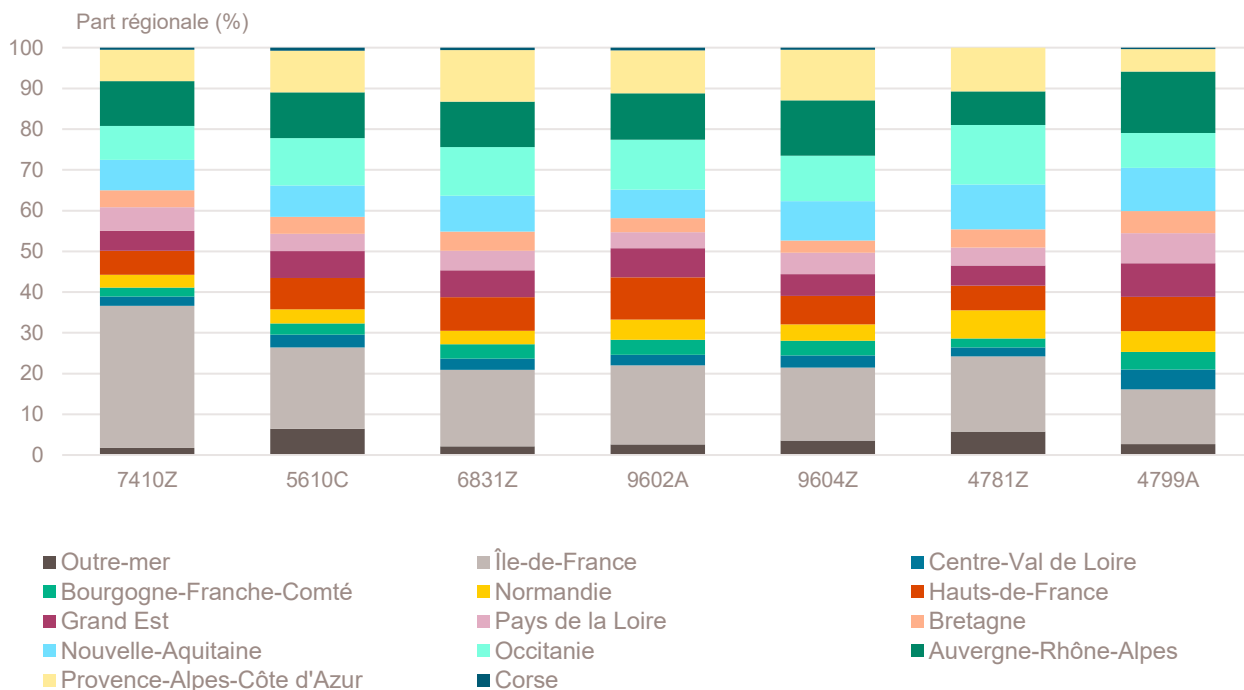
Février 2026	Nombre de créations d'entreprises	Part des micro-entrepreneurs %	Évolution février 2025-2026 %
7410Z-Activités spécialisées de design	10	100,0	- 28,6
5610C-Restauration de type rapide	37	67,6	- 24,5
6831Z-Agences immobilières	20	80,0	- 20,0
9602A-Coiffure	11	81,8	- 15,4
9604Z-Entretien corporel	12	75,0	- 14,3
4781Z-Commerce de détail alimentaire sur éventaires et marchés	9	100,0	- 10,0
4799A-Vente à domicile	21	42,9	- 4,5

Note de lecture : de nombreuses activités comptant très peu de créations, l'évolution de leur nombre dans le temps peut être très forte. Afin d'éviter ce biais, seules sont prises en compte les activités qui comptent un nombre de créations supérieur au troisième quartile du mois analysé (à savoir les secteurs avec plus de 7 créations d'entreprises à La Réunion).

Champ : La Réunion, unités légales productives et marchandes, exerçant une activité non agricole (données brutes).

Source : Insee (Sirene). Traitements Observatoire de la création d'entreprise.

### Répartition régionale des activités de ce Top 7, février 2026



Champ : France entière, unités légales productives et marchandes, exerçant une activité non agricole (données brutes).

Source : Insee (Sirene). Traitements Observatoire de la création d'entreprise.

## Création d'entreprise à La Réunion selon la nature juridique

Février 2026	Nombre de créations d'entreprises	Part dans le total %	Évolution février 2025-2026 %	Évolution janvier à février 2025-2026 %
<b>Entreprises individuelles</b>	<b>1 044</b>	<b>74,5</b>	<b>+ 30,8</b>	<b>+ 20,5</b>
Micro-entrepreneurs	928	66,2	+ 35,1	+ 23,5
Entreprises individuelles classiques	116	8,3	+ 4,5	+ 1,4
<b>Sociétés</b>	<b>357</b>	<b>25,5</b>	<b>+ 33,2</b>	<b>+ 60,3</b>
SARL & EURL	103	7,4	+ 7,3	+ 1,1
SAS & SASU	184	13,1	+ 36,3	+ 16,3
SCI	3	0,2	+ 0,0	+ 0,0
Autres <sup>a</sup>	67	4,8	+ 97,1	+ 311,5
<b>Total La Réunion</b>	<b>1 401</b>	<b>100,0</b>	<b>+ 31,4</b>	<b>+ 30,8</b>

a. Dont associations, fondations, collectivités territoriales, organismes professionnels, syndicats de propriétaires, etc.

Champ : La Réunion, unités légales productives et marchandes, exerçant une activité non agricole (données brutes).

Source : Insee (Sirene). Traitements Observatoire de la création d'entreprise.

## Création d'entreprise à La Réunion selon leur implantation rurale ou urbaine

Février 2026	Nombre de créations d'entreprises	Part dans le total %	Évolution février 2025-2026 %	Évolution janvier à février 2025-2026 %
Rurale éloignée très peu dense	0	0,0	---	---
Rurale éloignée peu dense	12	0,9	+ 33,3	+ 19,0
Rurale périphérique très peu dense	0	0,0	---	---
Rurale périphérique peu dense	0	0,0	---	---
Bourg	3	0,2	+ 200,0	+ 40,0
Petite ville	10	0,7	+ 100,0	+ 75,0
Urbaine périphérique peu dense	81	5,8	+ 102,5	+ 64,0
Urbaine dense	971	69,3	+ 31,4	+ 36,7
Urbaine très dense	324	23,1	+ 19,1	+ 8,8
<b>Total La Réunion</b>	<b>1 401</b>	<b>100,0</b>	<b>+ 31,4</b>	<b>+ 30,8</b>

Champ : La Réunion, unités légales productives et marchandes, exerçant une activité non agricole (données brutes).

Sources : Insee (Sirene, COG), MENJ-DEPP. Traitements Observatoire de la création d'entreprise.

## Création d'entreprise à La Réunion dans les territoires aidés

Février 2026	Nombre de créations d'entreprises	Part dans le total %	Évolution février 2025-2026 %	Évolution janvier à février 2025-2026 %
Zones France ruralités revitalisation (ZFRR)	1 320	94,2	+ 28,7	+ 29,4
Zones d'aide à finalité régionale (AFR)	1 401	100,0	+ 31,4	+ 30,8
Petites villes de demain (PVD)	133	9,5	+ 35,7	+ 14,7
Actions cœur de ville (ACV)	427	30,5	+ 36,0	+ 33,4
Territoires d'industrie (TI)	567	40,5	+ 36,0	+ 46,2

Note de lecture : de par leur implantation, certaines entreprises créées ne relèvent pas que d'un seul type de territoire aidé.

La somme des créations dans tous les territoires aidés n'est donc pas indiquée ici

Champ : La Réunion, unités légales productives et marchandes, exerçant une activité non agricole (données brutes).

Sources : Insee (Sirene, COG), ANCT. Traitements Observatoire de la création d'entreprise.

## Création d'entreprise en France selon la région et le département d'implantation

Février 2026	Nombre de créations d'entreprises	Part des micro-entrepreneurs %	Évolution février 2025-2026 %	Évolution janvier à février 2025-2026 %
<b>Auvergne-Rhône-Alpes</b>	<b>12 139</b>	<b>67,6</b>	<b>+ 10,6</b>	<b>+ 11,9</b>
01 - Ain	918	70,4	+ 26,8	+ 13,3
03 - Allier	322	65,2	+ 8,4	+ 15,6
07 - Ardèche	448	66,3	+ 16,1	+ 19,0
15 - Cantal	135	54,8	+ 31,1	+ 25,6
26 - Drôme	704	67,0	+ 3,8	+ 15,8
38 - Isère	1 954	70,9	+ 8,9	+ 13,8
42 - Loire	999	68,0	+ 12,5	+ 10,8
43 - Haute-Loire	262	59,5	+ 24,8	+ 13,7
63 - Puy-de-Dôme	724	66,7	+ 8,9	+ 8,1
69 - Rhône	3 574	66,6	+ 7,7	+ 8,1
73 - Savoie	717	65,4	+ 6,7	+ 10,0
74 - Haute-Savoie	1 382	68,5	+ 11,1	+ 16,7
<b>Bourgogne-Franche-Comté</b>	<b>3 008</b>	<b>68,0</b>	<b>+ 12,1</b>	<b>+ 12,8</b>
21 - Côte-d'Or	663	66,8	+ 6,8	+ 10,9
25 - Doubs	682	69,2	+ 26,3	+ 22,7
39 - Jura	312	65,4	+ 58,4	+ 46,4
58 - Nièvre	169	63,9	- 9,1	- 8,2
70 - Haute-Saône	199	68,8	+ 9,9	+ 4,0
71 - Saône-et-Loire	535	69,9	+ 5,9	+ 10,0
89 - Yonne	305	67,2	- 1,3	+ 3,0
90 - Territoire-de-Belfort	143	72,0	- 1,4	+ 3,5
<b>Bretagne</b>	<b>3 892</b>	<b>64,6</b>	<b>+ 12,2</b>	<b>+ 7,9</b>
22 - Côtes-d'Armor	704	62,5	+ 24,2	+ 10,5
29 - Finistère	951	63,5	+ 6,0	+ 6,9
35 - Ille-et-Vilaine	1 368	67,6	+ 7,9	+ 4,9
56 - Morbihan	869	62,9	+ 17,8	+ 12,0
<b>Centre-Val de Loire</b>	<b>3 049</b>	<b>70,3</b>	<b>+ 23,0</b>	<b>+ 8,5</b>
18 - Cher	276	65,9	+ 11,7	+ 2,1
28 - Eure-et-Loir	508	72,4	+ 16,2	+ 10,6
36 - Indre	226	69,5	+ 29,9	+ 11,0
37 - Indre-et-Loire	823	67,3	+ 30,4	+ 13,4
41 - Loir-et-Cher	376	71,8	+ 24,5	+ 13,3
45 - Loiret	840	72,7	+ 22,3	+ 2,6
<b>Corse</b>	<b>613</b>	<b>65,3</b>	<b>+ 2,5</b>	<b>+ 9,3</b>
2A - Corse-du-Sud	298	64,4	- 9,1	+ 8,6
2B - Haute-corse	315	66,0	+ 16,7	+ 10,1
<b>Grand Est</b>	<b>6 239</b>	<b>68,9</b>	<b>+ 14,0</b>	<b>+ 14,9</b>
08 - Ardennes	251	73,3	+ 26,8	+ 22,9
10 - Aube	391	68,8	+ 43,2	+ 34,9
51 - Marne	653	66,8	+ 2,2	+ 16,8
52 - Haute-Marne	145	69,0	+ 5,1	+ 18,0
54 - Meurthe-et-Moselle	789	70,6	+ 9,1	+ 16,1
55 - Meuse	146	69,9	+ 11,5	+ 24,7
57 - Moselle	1 208	71,3	+ 25,2	+ 13,7
67 - Bas-Rhin	1 320	63,6	+ 5,5	+ 7,4
68 - Haut-Rhin	923	72,7	+ 17,4	+ 15,3
88 - Vosges	413	67,3	+ 12,5	+ 14,6

Note de lecture : les données détaillées pour chaque région française (hors Mayotte) sont disponibles dans la collection « Fiche statistique mensuelle régionale ».

Champ : France entière, unités légales productives et marchandes, exerçant une activité non agricole (données brutes).

Sources : Insee (Sirene, COG), ANCT. Traitements Observatoire de la création d'entreprise.

Février 2026	Nombre de créations d'entreprises	Part des micro-entrepreneurs %	Évolution février 2025-2026 %	Évolution janvier à février 2025-2026 %
<b>Hauts-de-France</b>	<b>6 719</b>	<b>69,4</b>	<b>+ 16,7</b>	<b>+ 9,5</b>
02 - Aisne	476	66,8	+ 2,1	+ 4,1
59 - Nord	3 252	70,4	+ 17,9	+ 7,7
60 - Oise	939	67,3	+ 4,1	+ 7,6
62 - Pas-de-Calais	1 500	69,6	+ 38,5	+ 19,2
80 - Somme	552	68,5	+ 0,7	+ 6,6
<b>Île-de-France</b>	<b>31 001</b>	<b>60,2</b>	<b>+ 13,1</b>	<b>+ 10,4</b>
75 - Paris	11 706	46,0	+ 20,8	+ 17,4
77 - Seine-et-Marne	2 517	71,5	+ 17,1	+ 14,4
78 - Yvelines	2 455	68,8	+ 13,7	+ 8,2
91 - Essonne	2 146	74,2	+ 9,7	+ 8,6
92 - Hauts-de-Seine	3 402	63,4	+ 5,1	+ 3,2
93 - Seine-Saint-Denis	3 651	66,7	+ 5,9	+ 1,3
94 - Val-de-Marne	2 848	71,6	+ 10,0	+ 4,1
95 - Val-d'Oise	2 276	68,7	+ 3,8	+ 13,6
<b>Normandie</b>	<b>3 755</b>	<b>67,0</b>	<b>+ 18,6</b>	<b>+ 16,9</b>
14 - Calvados	849	67,6	+ 15,5	+ 12,8
27 - Eure	693	70,3	+ 3,3	+ 10,2
50 - Manche	495	61,6	+ 21,0	+ 15,2
61 - Orne	244	65,6	+ 4,7	+ 6,0
76 - Seine-Maritime	1 474	67,0	+ 32,0	+ 26,3
<b>Nouvelle-Aquitaine</b>	<b>8 409</b>	<b>69,5</b>	<b>+ 13,0</b>	<b>+ 10,0</b>
16 - Charente	360	72,8	+ 18,8	+ 4,7
17 - Charente-Maritime	830	66,7	+ 2,9	+ 10,0
19 - Corrèze	221	67,0	- 5,2	+ 4,7
23 - Creuse	96	66,7	+ 1,1	+ 6,5
24 - Dordogne	507	67,7	+ 31,3	+ 13,6
33 - Gironde	3 183	70,8	+ 12,5	+ 10,7
40 - Landes	594	67,2	+ 17,6	+ 20,6
47 - Lot-et-Garonne	339	70,5	+ 2,4	+ 11,4
64 - Pyrénées-Atlantiques	1 044	68,9	+ 21,3	+ 11,5
79 - Deux-Sèvres	383	72,3	+ 22,0	+ 2,5
86 - Vienne	462	69,7	+ 4,5	+ 1,1
87 - Haute-Vienne	390	68,5	+ 17,1	+ 6,4
<b>Occitanie</b>	<b>10 064</b>	<b>69,4</b>	<b>+ 14,1</b>	<b>+ 10,0</b>
09 - Ariège	208	66,3	+ 20,2	+ 29,2
11 - Aude	561	70,2	+ 25,8	+ 12,8
12 - Aveyron	280	60,4	+ 10,7	- 6,3
30 - Gard	1 167	70,0	+ 13,1	+ 10,0
31 - Haute-Garonne	2 649	68,2	+ 11,8	+ 12,9
32 - Gers	206	72,3	+ 24,8	+ 13,4
34 - Hérault	2 799	70,8	+ 19,1	+ 7,2
46 - Lot	178	73,0	- 6,3	- 11,9
48 - Lozère	72	56,9	+ 22,0	+ 16,9
65 - Hautes-Pyrénées	268	72,0	- 2,9	+ 3,8
66 - Pyrénées-Orientales	831	69,4	+ 5,9	+ 14,0
81 - Tarn	497	69,8	+ 16,7	+ 13,4
82 - Tarn-et-Garonne	348	70,4	+ 16,0	+ 11,8

Note de lecture : les données détaillées pour chaque région française (hors Mayotte) sont disponibles dans la collection « Fiche statistique mensuelle régionale ».

Champ : France entière, unités légales productives et marchandes, exerçant une activité non agricole (données brutes).

Sources : Insee (Sirene, COG), ANCT. Traitements Observatoire de la création d'entreprise.

Février 2026	Nombre de créations d'entreprises	Part des micro-entrepreneurs %	Évolution février 2025-2026 %	Évolution janvier à février 2025-2026 %
<b>Pays de la Loire</b>	<b>4 428</b>	<b>68,0</b>	<b>+ 9,5</b>	<b>+ 7,2</b>
44 - Loire-Atlantique	1 865	69,9	+ 5,5	+ 1,3
49 - Maine-et-Loire	951	68,9	+ 15,6	+ 13,9
53 - Mayenne	284	64,4	- 5,3	+ 3,3
72 - Sarthe	519	67,8	+ 15,1	+ 17,2
85 - Vendée	809	63,9	+ 15,2	+ 9,5
<b>Provence-Alpes-Côte d'Azur</b>	<b>10 440</b>	<b>68,0</b>	<b>+ 10,8</b>	<b>+ 10,5</b>
04 - Alpes-de-Haute-Provence	254	68,5	+ 23,3	+ 14,8
05 - Hautes-Alpes	209	63,2	+ 16,8	+ 16,3
06 - Alpes-Maritimes	2 837	70,1	+ 11,3	+ 8,9
13 - Bouches-du-Rhône	3 961	64,5	+ 7,9	+ 7,2
83 - Var	2 196	70,6	+ 18,4	+ 18,2
84 - Vaucluse	983	71,8	+ 2,3	+ 11,2
<b>France métrop. hors Île-de-France</b>	<b>72 755</b>	<b>68,3</b>	<b>+ 13,1</b>	<b>+ 10,8</b>
<b>France métropolitaine</b>	<b>103 756</b>	<b>65,9</b>	<b>+ 13,1</b>	<b>+ 10,7</b>
<b>France d'outre-mer</b>	<b>3 172</b>	<b>58,4</b>	<b>- 3,9</b>	<b>+ 23,0</b>
971 - Guadeloupe	632	57,9	- 10,9	+ 16,1
972 - Martinique	592	48,3	- 44,2	+ 12,8
973 - Guyane	343	55,1	+ 13,2	+ 17,6
974 - La Réunion	1 401	66,2	+ 31,4	+ 30,8
976 - Mayotte	204	40,7	+ 25,2	+ 77,6
<b>France entière</b>	<b>106 928</b>	<b>65,7</b>	<b>+ 12,5</b>	<b>+ 11,1</b>

Lecture : en février 2026, 4 428 entreprises ont été créées en Pays de la Loire (dont 68 % de micro-entrepreneurs), un nombre en hausse de + 9,5 % par rapport à février 2025. Le nombre cumulé de créations dans la région sur janvier-février 2026 a augmenté de + 7,2 % par rapport au cumul des créations d'entreprises sur la même période de 2025.

Note de lecture : les données détaillées pour chaque région française (hors Mayotte) sont disponibles dans la collection « Fiche statistique mensuelle régionale ».

Champ : France entière, unités légales productives et marchandes, exerçant une activité non agricole (données brutes).

Sources : Insee (Sirene, COG), ANCT. Traitements Observatoire de la création d'entreprise.

## Méthodologie

Pour réaliser ce document, l'Observatoire de la création (OCE) de Bpifrance Création se sert des informations statistiques brutes (non corrigées des variations saisonnières et des jours ouvrés) du système d'information de la démographie des entreprises (SIDE) de la base de données Sirene, des fichiers du Code officiel géographique (COG), tous deux mis à disposition par l'Insee, ainsi que de bases complémentaires pour les données communales ; la base de l'ANCT pour les territoires aidés et la base de la direction de l'évaluation, de la prospective et de la performance (DEPP) du ministère chargé de l'éducation nationale pour la typologie de communes.

➔ [Pour les données corrigées, voir le site de l'Insee.](#)

Après une première publication des chiffres mensuels (données provisoires), l'Insee procède à une première révision le mois suivant (données semi-définitives), puis à une seconde un mois après pour arrêter les chiffres (données définitives). Seules les données antérieures à deux mois sont donc définitives. Les travaux de l'OCE intégrant au fur et à mesure ces révisions, les données peuvent alors être différentes d'une publication à l'autre pour les trois mois les plus récents.

Les résultats statistiques présentés portent, à compter de 2022, sur l'ensemble des unités légales productives et marchandes, exerçant une activité économique réelle dans l'industrie, la construction, le commerce ou les services. Sauf mention particulière, ils concernent La Réunion.

➔ [Pour en savoir plus sur le dispositif rénové de calcul des créations, voir le site de l'Insee.](#)

## Calculs

Sur les 732 secteurs d'activité répertoriés dans la nomenclature d'activités française (NAF), la plupart comptent peu ou prou de créations d'entreprises dans chaque territoire. Pour éviter que ces secteurs ne biaisent les calculs, seuls sont pris en compte ceux qui comptent un nombre de créations d'entreprises supérieur au 3<sup>e</sup> quartile du mois analysé.

## Définitions

La définition des **créations d'entreprises** s'appuie sur les concepts harmonisés au niveau européen. Elles correspondent aux nouvelles immatriculations dans le répertoire REE, qui enregistrent un début d'activité relevant de l'un des cas suivants : création de nouveaux moyens de production ; redémarrage d'une activité après une interruption de plus d'un an ; redémarrage d'une activité après une interruption de moins d'un an, mais avec changement d'activité ; reprise, par une entreprise nouvelle, des activités d'une autre entreprise s'il n'y a pas continuité entre la situation du cédant et celle du repreneur, en termes d'activité et de localisation.

Pour les **micro-entrepreneurs** (ex-auto-entrepreneurs), les créations ne sont pas dénombrées selon le concept européen. Il y a bien immatriculation dans le répertoire Sirene, mais sans savoir s'il y aura ou pas un début d'activité. Sont définis comme micro-entrepreneurs, tous les entrepreneurs individuels inscrits sous le régime fiscal de la micro-entreprise et soumis au régime micro-social simplifié.

➔ [Pour en savoir plus, voir le site de Bpifrance Création.](#)

Les **zones France ruralités revitalisation** (ZFRR) regroupent les communes peu densément peuplées et caractérisées comme fragiles pour des raisons socio-économiques, permettant aux entreprises qui y sont installées de bénéficier d'aides fiscales. Les **zones d'aide à finalité régionale** (AFR) correspondent aux territoires de l'Union européenne présentant des retards de développement, dans lesquelles l'État et les collectivités locales ont pu allouer des aides aux entreprises pour encourager les investissements et la création durable d'emplois. Le programme **Petites villes de demain** (PVD) permet aux villes de moins de 20 000 habitants sélectionnées, de bénéficier d'un soutien de l'État et de ses partenaires pour élaborer et mettre en œuvre leurs projets de revitalisation. Le programme **Action cœur de ville** (ACV) vise à soutenir le travail des collectivités locales, à inciter les acteurs du logement, du commerce et de l'urbanisme à réinvestir les centres-villes, à favoriser le maintien ou l'implantation d'activités en cœur de ville, afin d'améliorer les conditions de vie dans les villes moyennes. Lancé en 2018, le programme **Territoires d'industrie** vise à apporter, dans et par les territoires, des réponses concrètes aux enjeux de soutien à l'industrie.

Une **typologie des communes en neuf catégories** a été établie par la Direction de l'évaluation, de la prospective et de la performance du ministère en charge de l'Éducation nationale pour décrire le système éducatif. Cette caractérisation du territoire, basée sur un croisement d'approches morphologique et fonctionnelle, permet de distinguer plusieurs types de communes rurales et urbaines. Elle a l'avantage d'être plus précise que l'approche par grille de densité, jusqu'ici utilisée, surtout pour décrire les zones rurales.

Bpifrance Création – Observatoire de la création d'entreprise (OCE)

27-31, avenue du Général Leclerc, 94700 Maisons-Alfort

Publication 100 % numérique mise en ligne le 20/03/2026.

Toute reproduction partielle ou totale à usage collectif de la présente publication est autorisée à la condition expresse de citer la source ainsi : « Observatoire de la création d'entreprise. La création d'entreprise à La Réunion, chiffres de février 2026. Bpifrance Création, mars 2026 ».

Contact : [utilisez le formulaire de contact sur le site de Bpifrance Création.](#)