

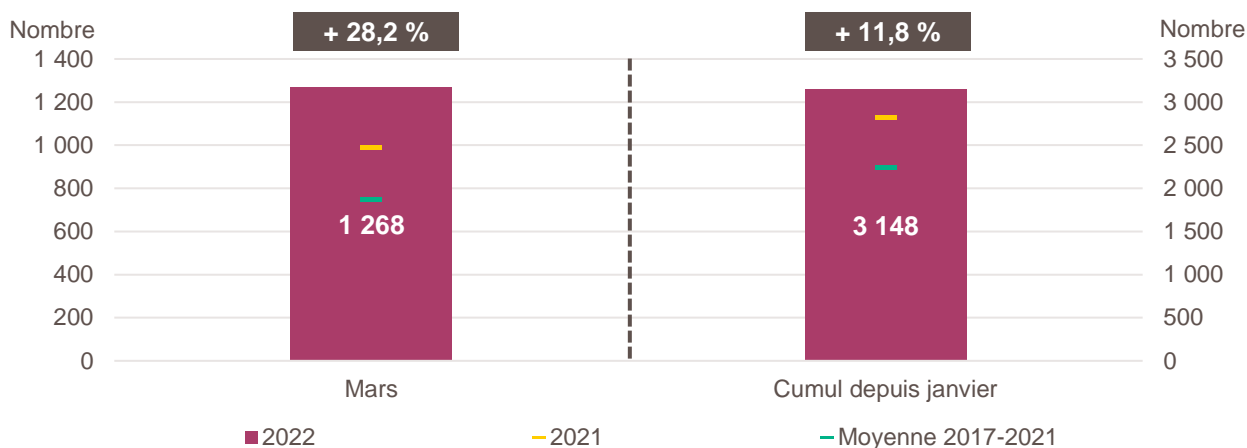
LA CRÉATION D'ENTREPRISE À LA RÉUNION

CHIFFRES DE MARS 2022

Avertissement : à partir de la présente publication, les créations d'entreprises sont calculées selon le dispositif rénové par l'Insee. Il en résulte un relèvement en niveau des créations d'entreprises. Les données de cette publication ne sont donc pas comparables à celles des productions précédentes.

Pour en savoir plus : [documentation de l'Insee](#)

Création d'entreprise à La Réunion en mars 2022 et cumul depuis le début de l'année



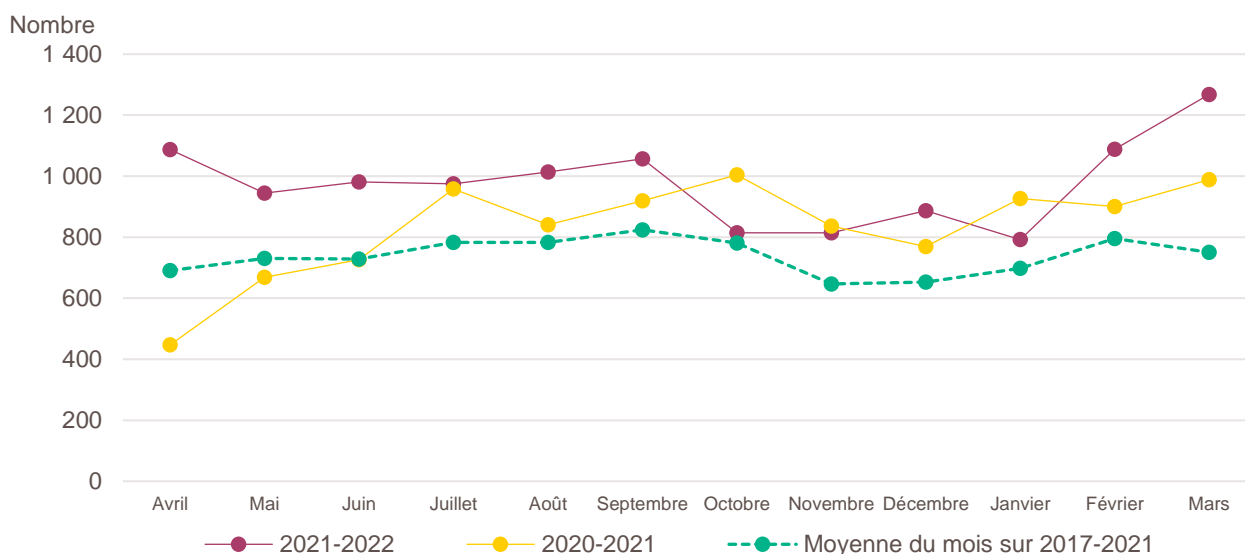
Lecture de la partie gauche : en mars 2022, 1 268 entreprises ont été créées à La Réunion, soit + 28,2 % par rapport aux 989 de mars 2021 (marque jaune). Le nombre moyen de créations d'entreprises est de 750 pour le mois de mars sur la période couvrant les années 2017 à 2021 (marque verte).

Lecture de la partie droite : le nombre cumulé de créations depuis le début de l'année 2022 s'élève à 3 148, soit + 11,8 % par rapport aux 2 816 de janvier à mars 2021 (marque jaune). Le nombre moyen de créations d'entreprises entre janvier et mars sur la période couvrant les années 2017 à 2021 est de 2 243 (marque verte).

Champ : La Réunion, unités légales productives et marchandes, exerçant une activité non agricole (données brutes).

Source : Insee (Sirene). Traitements Observatoire de la création d'entreprise.

Évolution de la création d'entreprise à La Réunion sur douze mois glissants



Lecture : en avril 2020, 447 entreprises ont été créées à La Réunion contre 1 087 en avril 2021 et 690 en moyenne pour les mois de avril 2017 à 2021.

Champ : La Réunion, unités légales productives et marchandes, exerçant une activité non agricole (données brutes).

Source : Insee (Sirene). Traitements Observatoire de la création d'entreprise.

Création d'entreprise à La Réunion selon le secteur d'activité

Mars 2022	Nombre de créations d'entreprises	Part des micro-entrepreneurs %	Évolution mars 2021-2022 %	Évolution janvier à mars 2021-2022 %
Activités secondaires	186	57,5	+ 33,8	+ 16,5
Industrie	56	67,9	+ 86,7	+ 34,0
Construction	130	53,1	+ 19,3	+ 10,7
Activités de type commerce	401	60,6	+ 5,2	- 4,9
Commerce de détail	133	39,8	- 11,9	- 16,3
Commerce de gros	45	66,7	- 38,4	- 33,7
Commerce de bouche ^a	3	66,7	- 25,0	- 54,5
Commerce et réparation automobiles	46	65,2	+ 84,0	+ 31,9
Hébergement	7	57,1	- 12,5	+ 43,5
Restauration	62	61,3	+ 8,8	- 13,3
Services en direction des personnes	105	81,9	+ 66,7	+ 39,2
Activités de type services	681	53,6	+ 45,2	+ 23,3
Immobilier	29	17,2	+ 52,6	+ 33,3
Transports et entreposage	115	91,3	+ 15,0	+ 59,2
Activités scientifiques et techniques	132	62,9	+ 26,9	+ 6,1
Activités de soutien aux entreprises	131	37,4	+ 129,8	+ 39,0
Information et communication	43	67,4	+ 16,2	- 5,5
Enseignement	62	85,5	+ 67,6	+ 26,5
Arts, spectacles et activités récréatives	41	63,4	+ 95,2	+ 38,3
Santé humaine et action sociale ^b	104	8,7	+ 62,5	+ 16,2
Activités financières et d'assurance	24	25,0	- 20,0	+ 0,0
Activités des sociétés holding	5	0,0	- 50,0	+ 0,0
Total La Réunion	1 268	56,4	+ 28,2	+ 11,8

a. Ce regroupement de secteurs, composé par l'OCE, comprend les activités de charcuterie (10.13B), la cuisson de produits de boulangerie (10.71B), les boulangeries et boulangeries-pâtisseries (10.71C), ainsi que les pâtisseries (10.71D). Dans la nomenclature d'activité française NAF rév.2, ces activités appartiennent au secteur de l'industrie manufacturière alimentaire.

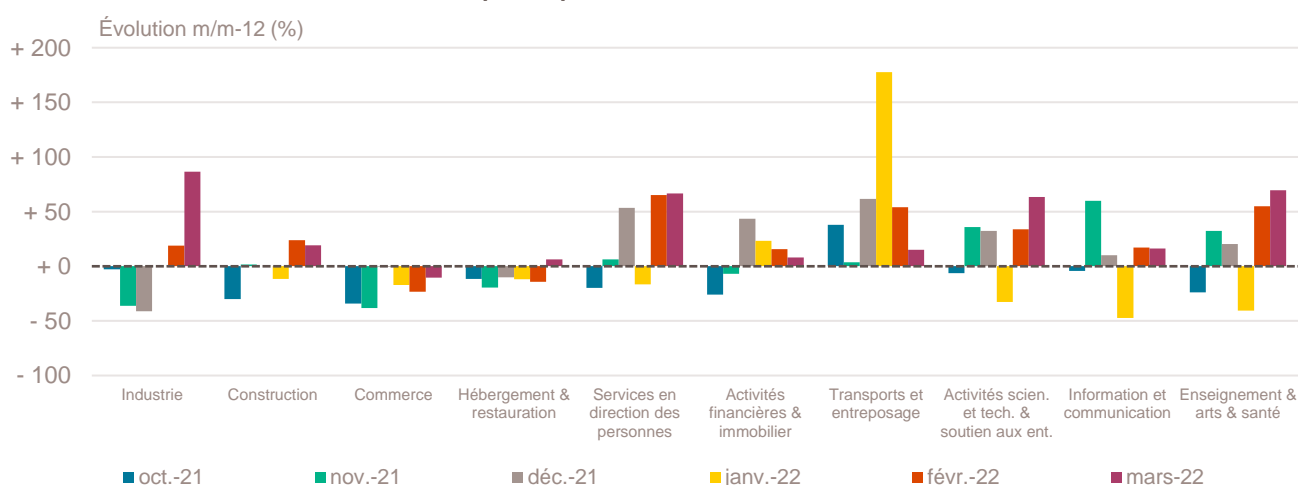
b. Dans ce secteur regroupé de la NAF rév.2, le nombre de créations d'entreprises relevant de l'action sociale est très faible.

Lecture : en mars 2022, 56 entreprises ont été créées à La Réunion dans l'industrie (dont 67,9 % de micro-entrepreneurs), un nombre en hausse de + 86,7 % par rapport à mars 2021 et un nombre cumulé sur janvier-mars 2022 en hausse de + 34 % par rapport au cumul des créations d'entreprises sur la même période de 2021.

Champ : La Réunion, unités légales productives et marchandes, exerçant une activité non agricole (données brutes).

Source : Insee (Sirene). Traitements Observatoire de la création d'entreprise.

Variation du nombre de créations d'entreprises par secteur d'activité à La Réunion



Champ : La Réunion, unités légales productives et marchandes, exerçant une activité non agricole (données brutes).

Source : Insee (Sirene). Traitements Observatoire de la création d'entreprise.

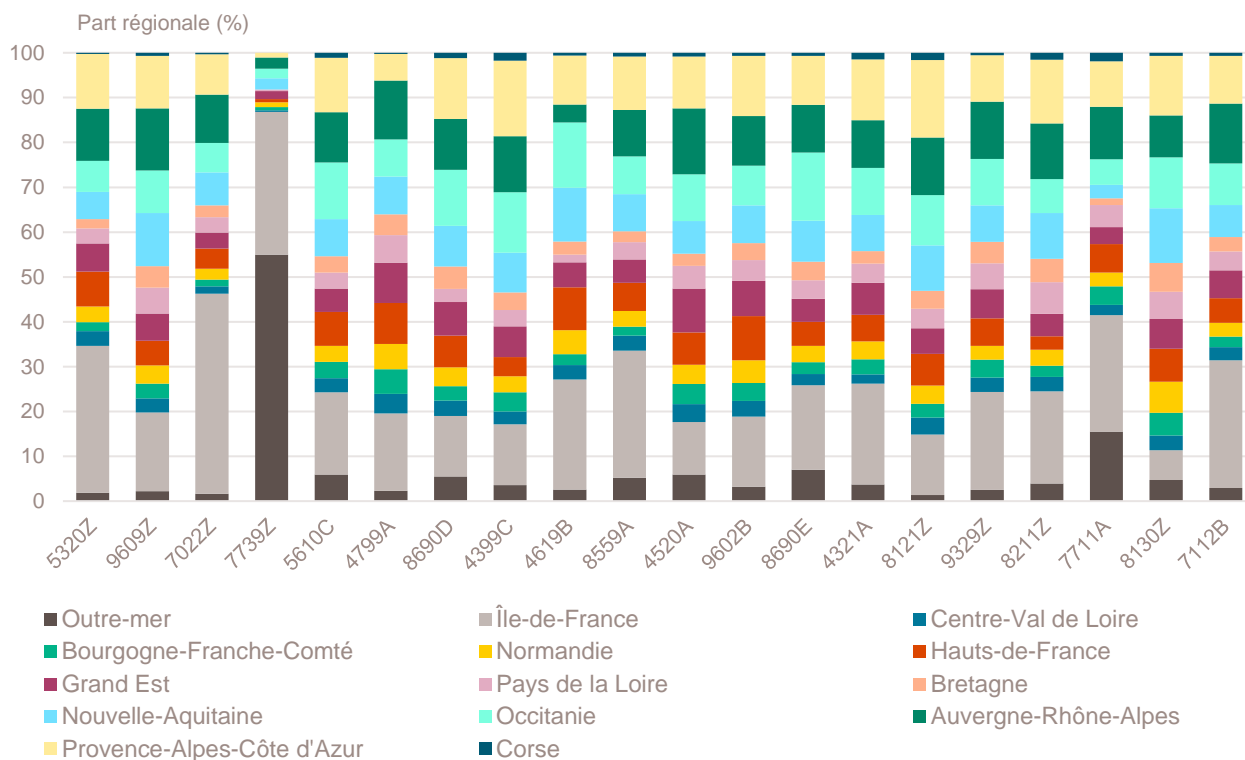
Top 20 des activités en nombre de créations d'entreprises à La Réunion

Mars 2022	Nombre de créations d'entreprises	Part des micro-entrepreneurs %	Évolution mars 2021-2022 %
5320Z-Autres activités de poste et de courrier	98	99,0	+ 25,6
9609Z-Autres services personnels n.c.a.	55	83,6	+ 96,4
7022Z-Conseil pour les affaires et autres conseils de gestion	52	65,4	+ 36,8
7739Z-Loca et loca-bail d'autres machines, équipements et biens matériels n.c.a.	46	2,2	+ 1 433,3
5610C-Restauration de type rapide	44	63,6	- 10,2
4799A-Vente à domicile	41	9,8	- 21,2
8690D-Activités des infirmiers et des sages-femmes	37	0,0	+ 105,6
4399C-Travaux de maçonnerie générale et gros œuvre de bâtiment	32	46,9	+ 45,5
4619B-Autres intermédiaires du commerce en produits divers	30	73,3	- 33,3
8559A-Formation continue d'adultes	29	82,8	+ 163,6
4520A-Entretien et réparation de véhicules automobiles légers	26	76,9	+ 116,7
9602B-Soins de beauté	26	84,6	+ 100,0
8690E-Activités des professionnels de la rééduc., appareillage et pédi.-podo.	23	8,7	+ 53,3
4321A-Travaux d'installation électrique dans tous locaux	22	59,1	+ 100,0
8121Z-Nettoyage courant des bâtiments	21	66,7	+ 133,3
9329Z-Autres activités récréatives et de loisirs	19	94,7	+ 111,1
8211Z-Services administratifs combinés de bureau	18	38,9	+ 80,0
7711A-Location de courte durée de voitures et de véhicules automobiles légers	14	21,4	+ 180,0
8130Z-Services d'aménagement paysager	14	85,7	+ 180,0
7112B-Ingénierie, études techniques	13	69,2	- 38,1

Champ : La Réunion, unités légales productives et marchandes, exerçant une activité non agricole (données brutes).

Source : Insee (Sirene). Traitements Observatoire de la création d'entreprise.

Répartition régionale des activités de ce Top 20, mars 2022



Champ : France entière, unités légales productives et marchandes, exerçant une activité non agricole (données brutes).

Source : Insee (Sirene). Traitements Observatoire de la création d'entreprise.

Top 20 des activités en termes de croissance du nombre de créations d'entreprises

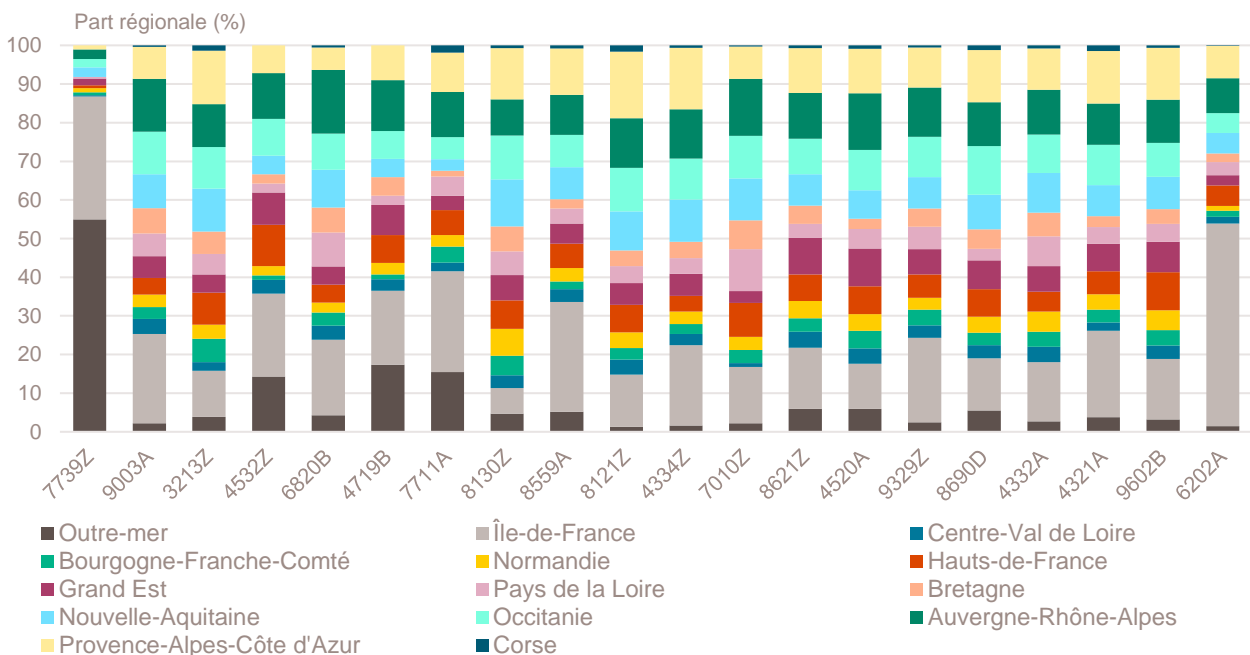
Mars 2022	Nombre de créations d'entreprises	Part des micro-entrepreneurs %	Évolution mars 2021-2022 %
7739Z-Loca et loca-bail d'autres machines, équipements et biens matériels n.c.a.	46	2,2	+ 1 433,3
9003A-Création artistique relevant des arts plastiques	10	30,0	+ 233,3
3213Z-Fabrication d'articles de bijouterie fantaisie et articles similaires	9	66,7	+ 200,0
4532Z-Commerce de détail d'équipements automobiles	9	55,6	+ 200,0
6820B-Location de terrains et d'autres biens immobiliers	12	0,0	+ 200,0
4719B-Autres commerces de détail en magasin non spécialisé	12	50,0	+ 200,0
7711A-Location de courte durée de voitures et de véhicules automobiles légers	14	21,4	+ 180,0
8130Z-Services d'aménagement paysager	14	85,7	+ 180,0
8559A-Formation continue d'adultes	29	82,8	+ 163,6
8121Z-Nettoyage courant des bâtiments	21	66,7	+ 133,3
4334Z-Travaux de peinture et vitrerie	9	88,9	+ 125,0
7010Z-Activités des sièges sociaux	9	0,0	+ 125,0
8621Z-Activité des médecins généralistes	11	0,0	+ 120,0
4520A-Entretien et réparation de véhicules automobiles légers	26	76,9	+ 116,7
9329Z-Autres activités récréatives et de loisirs	19	94,7	+ 111,1
8690D-Activités des infirmiers et des sages-femmes	37	0,0	+ 105,6
4332A-Travaux de menuiserie bois et PVC	10	70,0	+ 100,0
4321A-Travaux d'installation électrique dans tous locaux	22	59,1	+ 100,0
9602B-Soins de beauté	26	84,6	+ 100,0
6202A-Conseil en systèmes et logiciels informatiques	12	66,7	+ 100,0

Note de lecture : de nombreuses activités comptant très peu de créations, l'évolution de leur nombre dans le temps peut être très forte. Afin d'éviter ce biais, seules sont prises en compte les activités qui comptent un nombre de créations supérieur au troisième quartile du mois analysé (à savoir les secteurs avec plus de 7 créations d'entreprises à La Réunion).

Champ : La Réunion, unités légales productives et marchandes, exerçant une activité non agricole (données brutes).

Source : Insee (Sirene). Traitements Observatoire de la création d'entreprise.

Répartition régionale des activités de ce Top 20, mars 2022



Champ : France entière, unités légales productives et marchandes, exerçant une activité non agricole (données brutes).

Source : Insee (Sirene). Traitements Observatoire de la création d'entreprise.

Top 11 des activités en termes de décroissance du nombre de créations d'entreprises

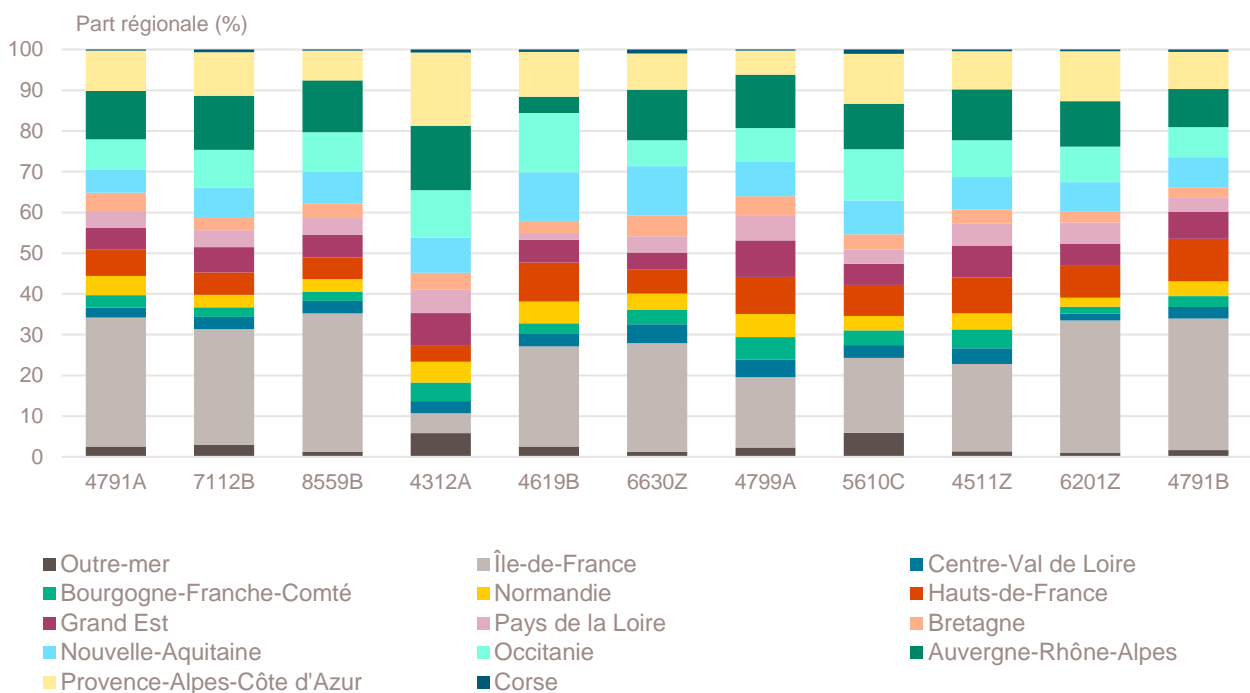
Mars 2022	Nombre de créations d'entreprises	Part des micro-entrepreneurs %	Évolution mars 2021-2022 %
4791A-Vente à distance sur catalogue général	11	90,9	- 52,2
7112B-Ingénierie, études techniques	13	69,2	- 38,1
8559B-Autres enseignements	9	77,8	- 35,7
4312A-Travaux de terrassement courants et travaux préparatoires	8	50,0	- 33,3
4619B-Autres intermédiaires du commerce en produits divers	30	73,3	- 33,3
6630Z-Gestion de fonds	10	0,0	- 23,1
4799A-Vente à domicile	41	9,8	- 21,2
5610C-Restauration de type rapide	44	63,6	- 10,2
4511Z-Commerce de voitures et de véhicules automobiles légers	9	44,4	- 10,0
6201Z-Programmation informatique	12	83,3	- 7,7
4791B-Vente à distance sur catalogue spécialisé	13	69,2	- 7,1

Note de lecture : de nombreuses activités comptant très peu de créations, l'évolution de leur nombre dans le temps peut être très forte. Afin d'éviter ce biais, seules sont prises en compte les activités qui comptent un nombre de créations supérieur au troisième quartile du mois analysé (à savoir les secteurs avec plus de 7 créations d'entreprises à La Réunion).

Champ : La Réunion, unités légales productives et marchandes, exerçant une activité non agricole (données brutes).

Source : Insee (Sirene). Traitements Observatoire de la création d'entreprise.

Répartition régionale des activités de ce Top 11, mars 2022



Champ : France entière, unités légales productives et marchandes, exerçant une activité non agricole (données brutes).

Source : Insee (Sirene). Traitements Observatoire de la création d'entreprise.

Création d'entreprise à La Réunion selon la nature juridique

Mars 2022	Nombre de créations d'entreprises	Part dans le total %	Évolution mars 2021-2022 %	Évolution janvier à mars 2021-2022 %
Entreprises individuelles	902	71,1	+ 32,3	+ 15,2
Micro-entrepreneurs	715	56,4	+ 36,7	+ 21,4
Entreprises individuelles classiques	187	14,7	+ 17,6	- 3,2
Sociétés	366	28,9	+ 19,2	+ 3,5
SARL & EURL	149	11,8	- 5,1	- 13,8
SAS & SASU	153	12,1	+ 14,2	+ 14,5
SCI	2	0,2	---	+ 0,0
Autres ^a	62	4,9	+ 287,5	+ 39,8
Total La Réunion	1 268	100,0	+ 28,2	+ 11,8

a. Dont associations, fondations, collectivités territoriales, organismes professionnels, syndicats de propriétaires, etc.

Champ : La Réunion, unités légales productives et marchandes, exerçant une activité non agricole (données brutes).

Source : Insee (Sirene). Traitements Observatoire de la création d'entreprise.

Création d'entreprise à La Réunion selon le type de la commune d'implantation

Mars 2022	Nombre de créations d'entreprises	Part dans le total %	Évolution mars 2021-2022 %	Évolution janvier à mars 2021-2022 %
Rurale éloignée très peu dense	0	0,0	---	---
Rurale éloignée peu dense	11	0,9	+ 57,1	+ 4,5
Rurale périphérique très peu dense	0	0,0	---	---
Rurale périphérique peu dense	0	0,0	---	---
Bourg	4	0,3	+ 33,3	- 22,2
Petite ville	8	0,6	+ 100,0	+ 55,6
Urbaine périphérique peu dense	58	4,6	+ 41,5	- 4,3
Urbaine dense	856	67,5	+ 25,7	+ 13,5
Urbaine très dense	331	26,1	+ 30,8	+ 10,4
Total La Réunion	1 268	100,0	+ 28,2	+ 11,8

Champ : La Réunion, unités légales productives et marchandes, exerçant une activité non agricole (données brutes).

Sources : Insee (Sirene, COG), IGN 2019, MENJ-DEPP, CGET. Traitements Observatoire de la création d'entreprise.

Création d'entreprise à La Réunion dans les territoires aidés

Mars 2022	Nombre de créations d'entreprises	Part dans le total %	Évolution mars 2021-2022 %	Évolution janvier à mars 2021-2022 %
Zones de revitalisation rurale (ZRR)	1 210	95,4	+ 27,6	+ 12,6
Zones d'aide à finalité régionale (AFR)	1 268	100,0	+ 28,2	+ 11,8
Petites villes de demain (PVD)	120	9,5	+ 39,5	+ 10,2
Actions cœur de ville (ACV)	309	24,4	+ 35,5	+ 14,1

Champ : La Réunion, unités légales productives et marchandes, exerçant une activité non agricole (données brutes).

Sources : Insee (Sirene, COG), CGET. Traitements Observatoire de la création d'entreprise.

Création d'entreprise en France selon la région et le département d'implantation

Mars 2022	Nombre de créations d'entreprises	Part des micro-entrepreneurs %	Évolution mars 2021-2022 %	Évolution janvier à mars 2021-2022 %
Auvergne-Rhône-Alpes	12 269	62,0	+ 3,7	+ 3,9
01 - Ain	751	62,6	- 0,4	+ 3,2
03 - Allier	315	64,1	+ 23,0	+ 5,0
07 - Ardèche	462	63,2	+ 24,2	+ 13,2
15 - Cantal	139	46,8	+ 37,6	+ 10,9
26 - Drôme	783	57,2	+ 6,1	+ 1,7
38 - Isère	1 846	66,5	- 3,8	+ 1,8
42 - Loire	1 000	60,5	+ 7,1	+ 8,0
43 - Haute-Loire	258	57,8	+ 5,3	+ 1,9
63 - Puy-de-Dôme	920	61,6	+ 19,5	+ 0,3
69 - Rhône	3 821	63,1	+ 2,2	+ 5,5
73 - Savoie	702	57,3	+ 0,9	+ 2,3
74 - Haute-Savoie	1 272	60,5	- 3,3	+ 1,1
Bourgogne-Franche-Comté	3 048	61,8	- 2,6	- 2,0
21 - Côte-d'Or	712	62,2	- 2,9	- 4,9
25 - Doubs	618	60,8	- 1,9	- 0,8
39 - Jura	245	55,9	- 5,8	- 0,7
58 - Nièvre	181	53,6	+ 7,7	+ 4,5
70 - Haute-Saône	230	58,7	+ 34,5	+ 15,9
71 - Saône-et-Loire	588	63,3	- 8,4	- 2,8
89 - Yonne	329	67,8	- 13,6	- 6,0
90 - Territoire-de-Belfort	145	69,7	+ 0,0	- 11,3
Bretagne	3 793	55,3	+ 7,0	+ 8,4
22 - Côtes-d'Armor	716	57,0	+ 18,2	+ 7,1
29 - Finistère	885	56,3	+ 8,1	+ 13,1
35 - Ille-et-Vilaine	1 314	54,5	- 3,9	+ 3,4
56 - Morbihan	878	54,1	+ 16,8	+ 12,9
Centre-Val de Loire	2 937	61,8	+ 4,1	+ 2,6
18 - Cher	304	57,9	- 2,6	- 6,3
28 - Eure-et-Loir	467	59,7	- 7,0	+ 6,9
36 - Indre	180	58,3	- 6,3	- 3,5
37 - Indre-et-Loire	829	64,9	+ 6,6	+ 0,8
41 - Loir-et-Cher	352	57,4	+ 17,3	+ 15,5
45 - Loiret	805	63,9	+ 9,2	+ 2,1
Corse	703	58,3	+ 28,1	+ 18,2
2A - Corse-du-Sud	376	59,3	+ 58,0	+ 31,6
2B - Haute-corse	327	57,2	+ 5,1	+ 5,7
Grand Est	6 161	61,3	- 0,9	- 2,6
08 - Ardennes	273	64,1	+ 16,7	+ 13,9
10 - Aube	315	55,9	- 6,3	- 2,4
51 - Marne	726	64,7	- 0,3	+ 1,4
52 - Haute-Marne	171	50,3	+ 39,0	+ 7,4
54 - Meurthe-et-Moselle	706	60,6	- 12,7	- 3,5
55 - Meuse	163	57,7	+ 19,0	+ 5,4
57 - Moselle	1 125	62,0	+ 4,8	- 0,1
67 - Bas-Rhin	1 523	63,4	+ 0,9	- 4,2
68 - Haut-Rhin	796	61,1	- 14,4	- 13,5
88 - Vosges	363	55,1	+ 8,0	+ 1,7

Note de lecture : les données détaillées pour chaque région française (hors Mayotte) sont disponibles dans la collection « Fiche statistique mensuelle régionale ».

Champ : France entière, unités légales productives et marchandes, exerçant une activité non agricole (données brutes).

Sources : Insee (Sirene, COG), CGET. Traitements Observatoire de la création d'entreprise.

Mars 2022	Nombre de créations d'entreprises	Part des micro-entrepreneurs %	Évolution mars 2021-2022 %	Évolution janvier à mars 2021-2022 %
Hauts-de-France	6 489	62,6	- 5,4	- 3,9
02 - Aisne	439	60,6	- 4,6	- 5,4
59 - Nord	3 204	65,2	- 10,5	- 7,2
60 - Oise	952	55,1	+ 0,5	+ 1,6
62 - Pas-de-Calais	1 312	63,7	+ 0,6	- 3,0
80 - Somme	582	60,1	+ 2,3	+ 7,0
Île-de-France	26 732	56,7	- 6,6	- 5,2
75 - Paris	8 117	45,8	+ 2,5	- 0,3
77 - Seine-et-Marne	2 211	62,8	- 14,5	- 8,7
78 - Yvelines	2 259	64,4	- 14,5	- 7,2
91 - Essonne	2 240	62,8	- 7,1	- 5,5
92 - Hauts-de-Seine	3 245	60,2	- 4,6	- 2,4
93 - Seine-Saint-Denis	3 759	60,5	- 7,5	- 10,3
94 - Val-de-Marne	2 676	59,9	- 11,9	- 5,9
95 - Val-d'Oise	2 225	61,3	- 12,9	- 10,0
Normandie	3 808	60,7	+ 13,7	+ 3,2
14 - Calvados	933	57,1	+ 7,2	- 4,3
27 - Eure	752	61,2	+ 34,5	+ 17,5
50 - Manche	427	55,7	+ 10,1	+ 3,2
61 - Orne	265	66,4	+ 21,6	+ 7,2
76 - Seine-Maritime	1 431	63,2	+ 8,9	+ 1,3
Nouvelle-Aquitaine	8 990	64,2	+ 4,6	- 1,2
16 - Charente	400	64,5	+ 11,7	+ 5,3
17 - Charente-Maritime	925	64,2	- 2,6	+ 0,7
19 - Corrèze	255	55,3	- 12,4	- 13,2
23 - Creuse	100	63,0	- 17,4	- 15,0
24 - Dordogne	539	68,6	+ 10,5	- 2,8
33 - Gironde	3 454	66,7	+ 8,5	- 4,1
40 - Landes	678	61,4	+ 12,6	+ 2,9
47 - Lot-et-Garonne	403	69,7	+ 6,1	+ 2,2
64 - Pyrénées-Atlantiques	1 075	57,6	+ 4,4	+ 1,9
79 - Deux-Sèvres	337	68,5	+ 2,7	- 0,1
86 - Vienne	430	55,8	- 3,2	+ 14,9
87 - Haute-Vienne	394	63,5	- 6,6	- 11,1
Occitanie	9 504	62,6	- 0,7	- 1,3
09 - Ariège	208	65,4	+ 26,1	+ 7,0
11 - Aude	580	66,2	+ 16,5	+ 9,6
12 - Aveyron	309	54,7	+ 16,2	+ 4,0
30 - Gard	1 208	66,6	+ 5,0	+ 1,6
31 - Haute-Garonne	2 442	62,4	- 3,1	- 7,1
32 - Gers	258	57,4	- 3,7	- 3,3
34 - Hérault	2 278	61,1	- 9,2	- 4,6
46 - Lot	229	68,6	+ 7,5	+ 9,9
48 - Lozère	79	54,4	+ 12,9	+ 5,6
65 - Hautes-Pyrénées	253	62,5	- 14,2	+ 7,6
66 - Pyrénées-Orientales	798	61,2	+ 1,9	+ 4,0
81 - Tarn	509	62,9	- 3,0	+ 4,4
82 - Tarn-et-Garonne	353	63,7	+ 12,8	+ 0,1

Note de lecture : les données détaillées pour chaque région française (hors Mayotte) sont disponibles dans la collection « Fiche statistique mensuelle régionale ».

Champ : France entière, unités légales productives et marchandes, exerçant une activité non agricole (données brutes).

Sources : Insee (Sirene, COG), CGET. Traitements Observatoire de la création d'entreprise.

Mars 2022	Nombre de créations d'entreprises	Part des micro-entrepreneurs %	Évolution mars 2021-2022 %	Évolution janvier à mars 2021-2022 %
Pays de la Loire	4 655	61,0	+ 4,4	+ 0,8
44 - Loire-Atlantique	2 043	61,0	- 0,4	- 1,9
49 - Maine-et-Loire	1 021	61,8	+ 17,9	+ 2,3
53 - Mayenne	245	56,3	- 24,8	- 12,3
72 - Sarthe	569	67,0	+ 19,3	+ 9,2
85 - Vendée	777	56,9	+ 5,0	+ 6,2
Provence-Alpes-Côte d'Azur	11 216	66,7	+ 6,7	+ 5,0
04 - Alpes-de-Haute-Provence	252	71,0	+ 3,7	+ 16,0
05 - Hautes-Alpes	214	63,1	+ 10,9	+ 18,9
06 - Alpes-Maritimes	2 965	67,3	+ 13,4	+ 7,0
13 - Bouches-du-Rhône	4 479	66,7	- 0,3	+ 2,6
83 - Var	2 243	65,2	+ 12,7	+ 4,6
84 - Vaucluse	1 063	68,0	+ 8,8	+ 6,0
France métrop. hors Île-de-France	73 573	62,5	+ 3,0	+ 1,2
France métropolitaine	100 305	61,0	+ 0,2	- 0,6
France d'outre-mer	2 904	48,0	+ 7,5	+ 6,6
971 - Guadeloupe	664	47,3	+ 12,0	+ 8,8
972 - Martinique	508	37,0	- 26,9	- 0,7
973 - Guyane	285	43,9	- 2,1	+ 0,3
974 - La Réunion	1 268	56,4	+ 28,2	+ 11,8
976 - Mayotte	179	29,1	+ 33,6	+ 12,2
France entière	103 209	60,6	+ 0,4	- 0,4

Lecture : en mars 2022, 4 655 entreprises ont été créées en Pays de la Loire (dont 61 % de micro-entrepreneurs), un nombre en hausse de + 4,4 % par rapport à mars 2021. Le nombre cumulé de créations dans la région sur janvier-mars 2022 a augmenté de + 0,8 % par rapport au cumul des créations d'entreprises sur la même période de 2021.

Note de lecture : les données détaillées pour chaque région française (hors Mayotte) sont disponibles dans la collection « Fiche statistique mensuelle régionale ».

Champ : France entière, unités légales productives et marchandes, exerçant une activité non agricole (données brutes).

Sources : Insee (Sirene, COG), CGET. Traitements Observatoire de la création d'entreprise.

Méthodologie

Pour réaliser ce document, l'Observatoire de la création (OCE) de Bpifrance Création se sert des informations statistiques brutes (non corrigées des variations saisonnières et des jours ouvrés) du répertoire des entreprises et des établissements (REE) de la base de données Sirene, des fichiers du Code officiel géographique (COG), tous deux mis à disposition par l'Insee, ainsi que de bases complémentaires pour les données communales ; la base du CGET pour les communes en ZRR et la base de la direction de l'évaluation, de la prospective et de la performance (DEPP) du ministère chargé de l'éducation nationale pour la typologie de communes.

➔ [Pour les données corrigées, voir le site de l'Insee.](#)

Après une première publication des chiffres mensuels (données provisoires), l'Insee procède à une première révision le mois suivant (données semi-définitives), puis à une seconde un mois après pour arrêter les chiffres (données définitives). Seules les données antérieures à deux mois sont donc définitives. Les travaux de l'OCE intégrant au fur et à mesure ces révisions, les données peuvent alors être différentes d'une publication à l'autre pour les trois mois les plus récents.

Les résultats statistiques présentés portent, à compter de 2022, sur l'ensemble des unités légales productives et marchandes, exerçant une activité économique réelle dans l'industrie, la construction, le commerce ou les services. Sauf mention particulière, ils concernent La Réunion.

➔ [Pour en savoir plus sur le dispositif rénové de calcul des créations, voir le site de l'Insee.](#)

Calculs

Sur les 732 secteurs d'activité répertoriés dans la nomenclature d'activités française (NAF), la plupart comptent peu ou prou de créations d'entreprises dans chaque territoire. Pour éviter que ces secteurs ne biaisent les calculs, seuls sont pris en compte ceux qui comptent un nombre de créations d'entreprises supérieur au 3^e quartile du mois analysé.

Définitions

La définition des **créations d'entreprises** s'appuie sur les concepts harmonisés au niveau européen. Elles correspondent aux nouvelles immatriculations dans le répertoire REE, qui enregistrent un début d'activité relevant de l'un des cas suivants : création de nouveaux moyens de production ; redémarrage d'une activité après une interruption de plus d'un an ; redémarrage d'une activité après une interruption de moins d'un an, mais avec changement d'activité ; reprise, par une entreprise nouvelle, des activités d'une autre entreprise s'il n'y a pas continuité entre la situation du cédant et celle du repreneur, en termes d'activité et de localisation.

Pour les **micro-entrepreneurs** (ex-auto-entrepreneurs), les créations ne sont pas dénombrées selon le concept européen. Il y a bien immatriculation dans le répertoire Sirene, mais sans savoir s'il y aura ou pas un début d'activité. Par ailleurs, certaines immatriculations ne seront pas validées par l'Agence centrale des organismes de Sécurité sociale (Acoss), comme les personnes relevant de la mutualité sociale agricole ou de professions réglementées qui n'ont pas le droit d'être micro-entrepreneur. Sont définis comme micro-entrepreneurs, tous les entrepreneurs individuels inscrits sous le régime fiscal de la micro-entreprise et soumis au régime micro-social simplifié.

➔ [Pour en savoir plus, voir le site de Bpifrance Création.](#)

Les **zones de revitalisation rurale** (ZRR) regroupent les communes peu densément peuplées et caractérisées comme fragiles pour des raisons socio-économiques. Le classement des communes en ZRR permet aux entreprises qui y sont installées de bénéficier d'aides fiscales. Les **zones d'aide à finalité régionale** (AFR) correspondent aux territoires de l'Union européenne présentant des retards de développement, dans lesquelles l'État et les collectivités locales ont pu allouer, entre 2014 et 2020, des aides aux entreprises pour encourager les investissements et la création durable d'emplois. Le programme **Petites villes de demain** (PVD) permet aux villes de moins de 20 000 habitants sélectionnées, de bénéficier d'un soutien de l'État et de ses partenaires pour élaborer et mettre en œuvre leurs projets de revitalisation. Le programme **Action cœur de ville** (ACV) vise à soutenir le travail des collectivités locales, à inciter les acteurs du logement, du commerce et de l'urbanisme à réinvestir les centres-villes, à favoriser le maintien ou l'implantation d'activités en cœur de ville, afin d'améliorer les conditions de vie dans les villes moyennes.

Une **typologie des communes en neuf catégories** a été établie par la Direction de l'évaluation, de la prospective et de la performance du ministère en charge de l'Éducation nationale pour décrire le système éducatif. Cette caractérisation du territoire, basée sur un croisement d'approches morphologique et fonctionnelle, permet de distinguer plusieurs types de communes rurales et urbaines. Elle a l'avantage d'être plus précise que l'approche par grille de densité, jusqu'ici utilisée, surtout pour décrire les zones rurales.

Bpifrance Création – Observatoire de la création d'entreprise (OCE)

27-31, avenue du Général Leclerc, 94700 Maisons-Alfort

Publication 100 % numérique mise en ligne le 05/05/2022.

Toute reproduction partielle ou totale à usage collectif de la présente publication est autorisée à la condition expresse de citer la source ainsi : « Observatoire de la création d'entreprise. La création d'entreprise à La Réunion, chiffres de mars 2022. Bpifrance Création, mai 2022 ».

Contact : utilisez le formulaire de contact sur le site de Bpifrance Création.