

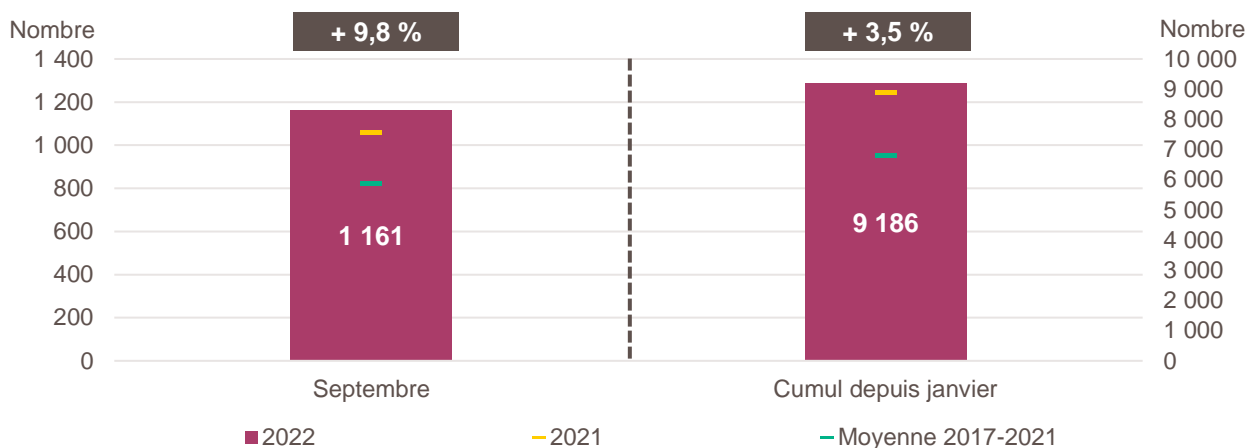
# LA CRÉATION D'ENTREPRISE À LA RÉUNION

## CHIFFRES DE SEPTEMBRE 2022

*Avertissement : à compter de janvier 2022, les créations d'entreprises sont calculées selon le dispositif rénové par l'Insee. Il en résulte un relèvement en niveau des créations d'entreprises. Les données de cette publication ne sont donc pas comparables à celles des productions précédentes pour le mois concerné*

*Pour en savoir plus : [documentation de l'Insee](#)*

### Création d'entreprise à La Réunion en septembre 2022 et cumul depuis le début de l'année



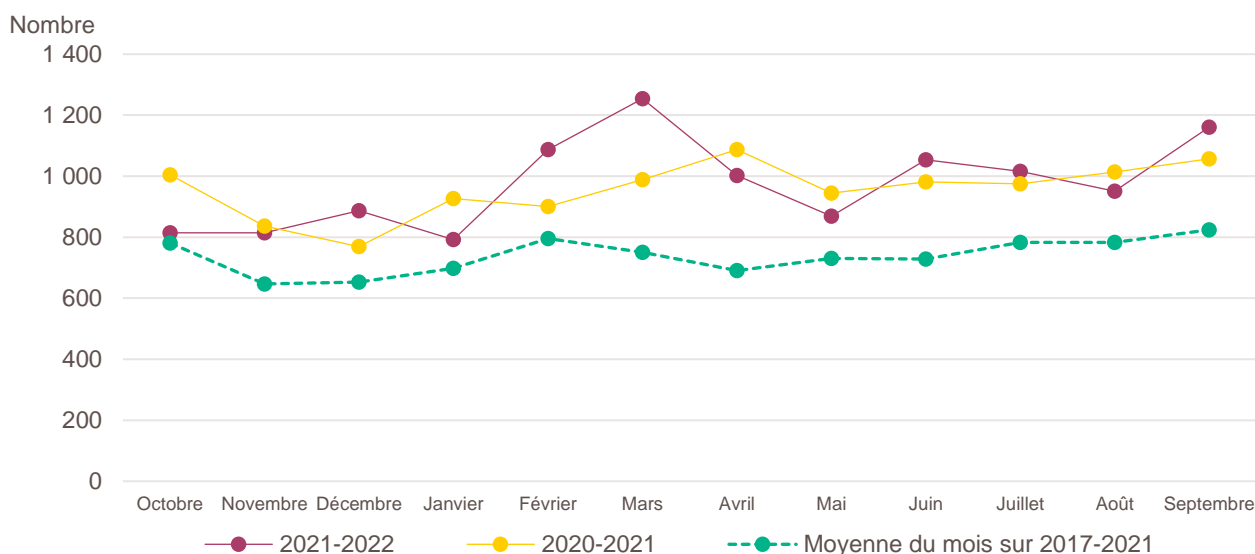
*Lecture de la partie gauche : en septembre 2022, 1 161 entreprises ont été créées à La Réunion, soit + 9,8 % par rapport aux 1 057 de septembre 2021 (marque jaune). Le nombre moyen de créations d'entreprises est de 824 pour le mois de septembre sur la période couvrant les années 2017 à 2021 (marque verte).*

*Lecture de la partie droite : le nombre cumulé de créations depuis le début de l'année 2022 s'élève à 9 186, soit + 3,5 % par rapport aux 8 875 de janvier à septembre 2021 (marque jaune). Le nombre moyen de créations d'entreprises entre janvier et septembre sur la période couvrant les années 2017 à 2021 est de 6 783 (marque verte).*

*Champ : La Réunion, unités légales productives et marchandes, exerçant une activité non agricole (données brutes).*

*Source : Insee (Sirene). Traitements Observatoire de la création d'entreprise.*

### Évolution de la création d'entreprise à La Réunion sur douze mois glissants



*Lecture : en octobre 2020, 1 004 entreprises ont été créées à La Réunion contre 814 en octobre 2021 et 781 en moyenne pour les mois de octobre 2017 à 2021.*

*Champ : La Réunion, unités légales productives et marchandes, exerçant une activité non agricole (données brutes).*

*Source : Insee (Sirene). Traitements Observatoire de la création d'entreprise.*

## Création d'entreprise à La Réunion selon le secteur d'activité

Septembre 2022	Nombre de créations d'entreprises	Part des micro-entrepreneurs %	Évolution septembre 2021-2022 %	Évolution janvier à septembre 2021-2022 %
<b>Activités secondaires</b>	<b>147</b>	<b>57,8</b>	<b>+ 7,3</b>	<b>+ 8,9</b>
Industrie	49	69,4	+ 44,1	+ 17,6
Construction	98	52,0	- 4,9	+ 5,5
<b>Activités de type commerce</b>	<b>382</b>	<b>64,1</b>	<b>+ 10,7</b>	<b>- 2,3</b>
Commerce de détail	121	45,5	- 9,0	- 9,3
Commerce de gros	45	57,8	- 28,6	- 19,0
Commerce de bouche <sup>a</sup>	1	100,0	- 83,3	- 31,4
Commerce et réparation automobiles	29	79,3	+ 38,1	+ 2,0
Hébergement	9	33,3	+ 50,0	+ 6,7
Restauration	70	68,6	+ 52,2	- 2,9
Services en direction des personnes	107	83,2	+ 52,9	+ 23,9
<b>Activités de type services</b>	<b>632</b>	<b>53,0</b>	<b>+ 9,9</b>	<b>+ 6,2</b>
Immobilier	19	10,5	- 20,8	+ 2,6
Transports et entreposage	73	84,9	- 30,5	- 14,6
Activités scientifiques et techniques	134	61,2	+ 13,6	+ 6,8
Activités de soutien aux entreprises	105	49,5	+ 105,9	+ 34,6
Information et communication	42	59,5	- 10,6	- 4,1
Enseignement	75	80,0	+ 0,0	+ 8,0
Arts, spectacles et activités récréatives	51	64,7	+ 70,0	+ 55,7
Santé humaine et action sociale <sup>b</sup>	111	14,4	+ 16,8	+ 6,4
Activités financières et d'assurance	22	13,6	- 26,7	- 14,2
Activités des sociétés holding	5	0,0	+ 400,0	- 21,6
<b>Total La Réunion</b>	<b>1 161</b>	<b>57,3</b>	<b>+ 9,8</b>	<b>+ 3,5</b>

**a.** Ce regroupement de secteurs, composé par l'OCE, comprend les activités de charcuterie (10.13B), la cuisson de produits de boulangerie (10.71B), les boulangeries et boulangeries-pâtisseries (10.71C), ainsi que les pâtisseries (10.71D). Dans la nomenclature d'activité française NAF rév.2, ces activités appartiennent au secteur de l'industrie manufacturière alimentaire.

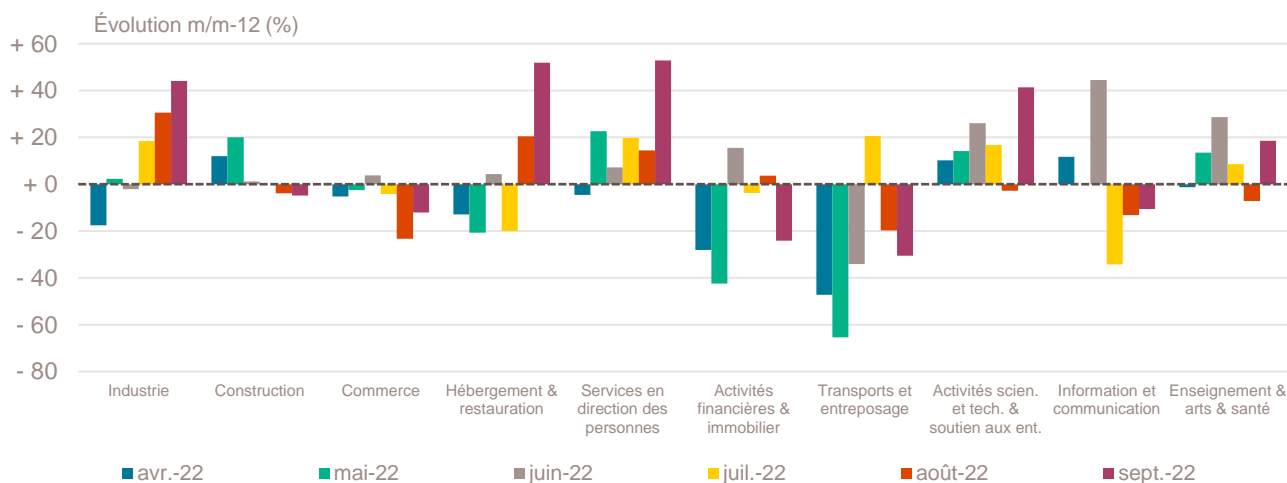
**b.** Dans ce secteur regroupé de la NAF rév.2, le nombre de créations d'entreprises relevant de l'action sociale est très faible.

Lecture : en septembre 2022, 49 entreprises ont été créées à La Réunion dans l'industrie (dont 69,4 % de micro-entrepreneurs), un nombre en hausse de + 44,1 % par rapport à septembre 2021 et un nombre cumulé sur janvier-septembre 2022 en hausse de + 17,6 % par rapport au cumul des créations d'entreprises sur la même période de 2021.

Champ : La Réunion, unités légales productives et marchandes, exerçant une activité non agricole (données brutes).

Source : Insee (Sirene). Traitements Observatoire de la création d'entreprise.

## Variation du nombre de créations d'entreprises par secteur d'activité à La Réunion



Champ : La Réunion, unités légales productives et marchandes, exerçant une activité non agricole (données brutes).

Source : Insee (Sirene). Traitements Observatoire de la création d'entreprise.

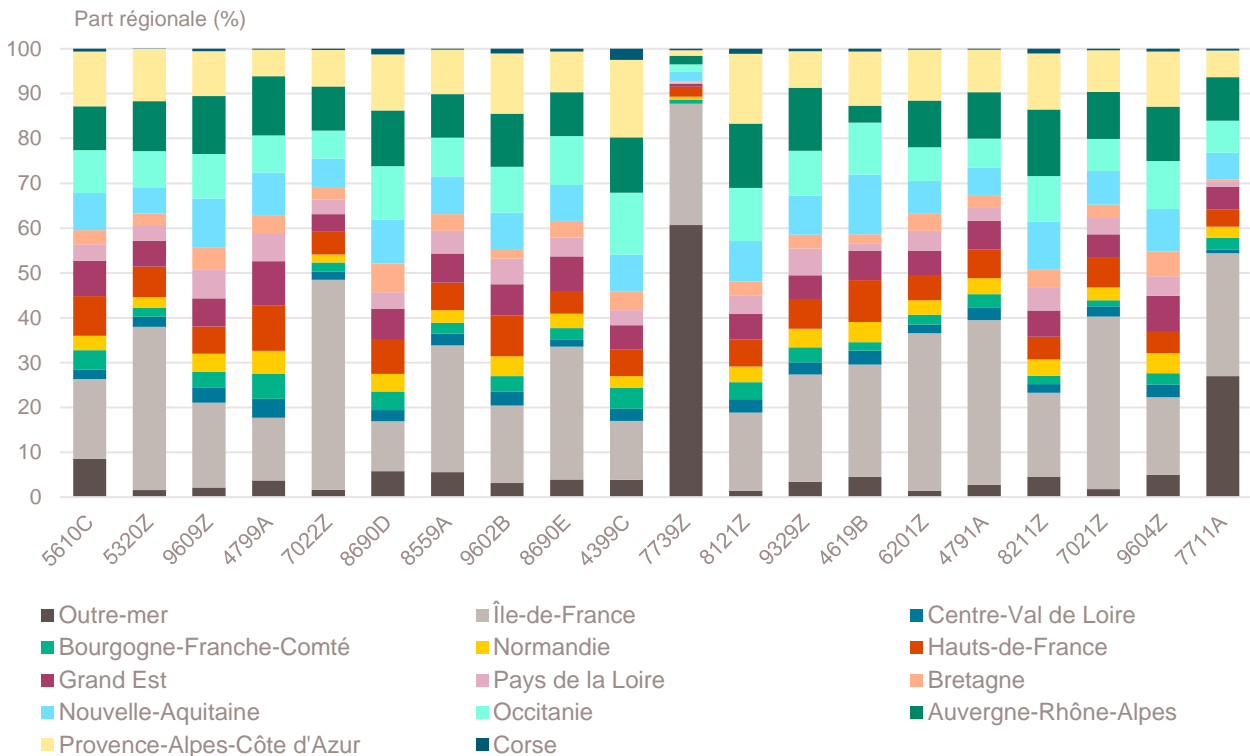
## Top 20 des activités en nombre de créations d'entreprises à La Réunion

Septembre 2022	Nombre de créations d'entreprises	Part des micro-entrepreneurs %	Évolution septembre 2021-2022 %
5610C-Restauration de type rapide	59	72,9	+ 59,5
5320Z-Autres activités de poste et de courrier	55	98,2	- 36,0
9609Z-Autres services personnels n.c.a.	53	88,7	+ 96,3
4799A-Vente à domicile	47	4,3	+ 9,3
7022Z-Conseil pour les affaires et autres conseils de gestion	42	66,7	+ 7,7
8690D-Activités des infirmiers et des sages-femmes	41	2,4	+ 41,4
8559A-Formation continue d'adultes	30	80,0	- 3,2
9602B-Soins de beauté	29	82,8	+ 70,6
8690E-Activités des professionnels de la rééduc., appareillage et pédi.-podo.	27	11,1	- 30,8
4399C-Travaux de maçonnerie générale et gros œuvre de bâtiment	26	57,7	+ 4,0
7739Z-Loca et loca-bail d'autres machines, équipements et biens matériels n.c.a.	24	4,2	+ 1 100,0
8121Z-Nettoyage courant des bâtiments	24	79,2	+ 84,6
9329Z-Autres activités récréatives et de loisirs	22	90,9	+ 120,0
4619B-Autres intermédiaires du commerce en produits divers	21	66,7	- 47,5
6201Z-Programmation informatique	21	66,7	+ 23,5
4791A-Vente à distance sur catalogue général	18	83,3	- 35,7
8211Z-Services administratifs combinés de bureau	17	52,9	+ 88,9
7021Z-Conseil en relations publiques et communication	16	75,0	+ 77,8
9604Z-Entretien corporel	15	73,3	+ 87,5
7711A-Location de courte durée de voitures et de véhicules automobiles légers	15	33,3	+ 114,3

Champ : La Réunion, unités légales productives et marchandes, exerçant une activité non agricole (données brutes).

Source : Insee (Sirene). Traitements Observatoire de la création d'entreprise.

## Répartition régionale des activités de ce Top 20, septembre 2022



Champ : France entière, unités légales productives et marchandes, exerçant une activité non agricole (données brutes).

Source : Insee (Sirene). Traitements Observatoire de la création d'entreprise.

## Top 20 des activités en termes de croissance du nombre de créations d'entreprises

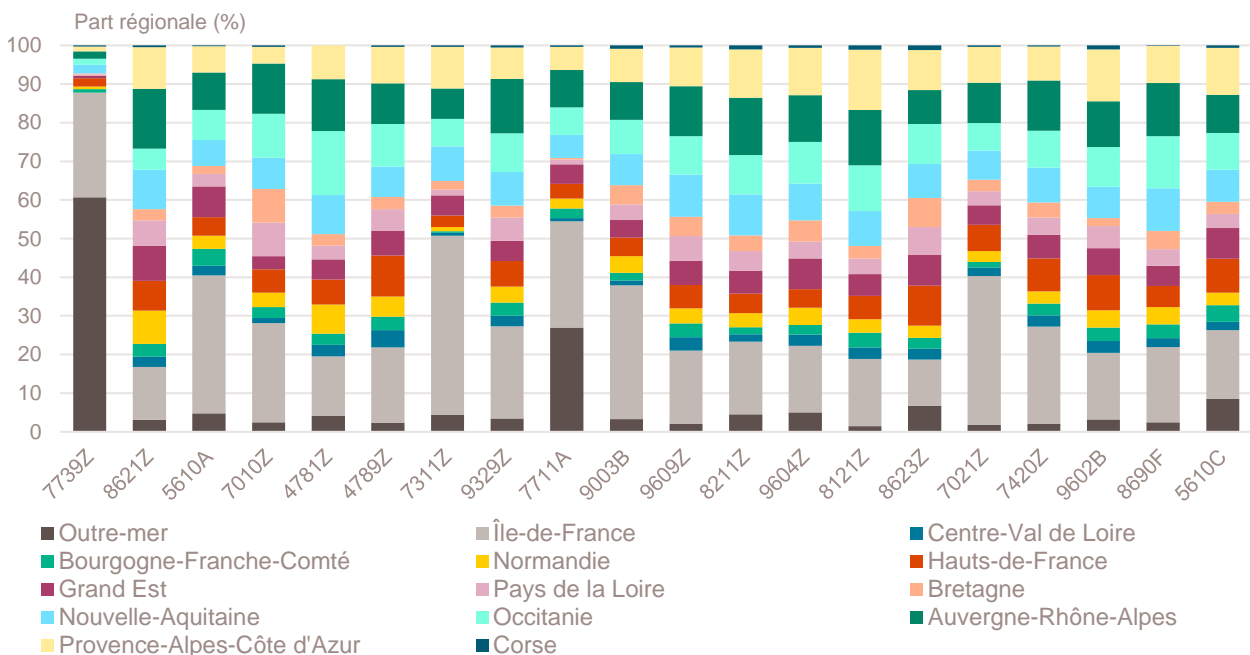
Septembre 2022	Nombre de créations d'entreprises	Part des micro-entrepreneurs %	Évolution septembre 2021-2022 %
7739Z-Loca et loca-bail d'autres machines, équipements et biens matériels n.c.a.	24	4,2	+ 1 100,0
8621Z-Activité des médecins généralistes	13	0,0	+ 333,3
5610A-Restauration traditionnelle	8	37,5	+ 300,0
7010Z-Activités des sièges sociaux	10	0,0	+ 233,3
4781Z-Commerce de détail alimentaire sur éventaires et marchés	8	100,0	+ 166,7
4789Z-Autres commerces de détail sur éventaires et marchés	7	85,7	+ 133,3
7311Z-Activités des agences de publicité	11	63,6	+ 120,0
9329Z-Autres activités récréatives et de loisirs	22	90,9	+ 120,0
7711A-Location de courte durée de voitures et de véhicules automobiles légers	15	33,3	+ 114,3
9003B-Autre création artistique	8	37,5	+ 100,0
9609Z-Autres services personnels n.c.a.	53	88,7	+ 96,3
8211Z-Services administratifs combinés de bureau	17	52,9	+ 88,9
9604Z-Entretien corporel	15	73,3	+ 87,5
8121Z-Nettoyage courant des bâtiments	24	79,2	+ 84,6
8623Z-Pratique dentaire	9	0,0	+ 80,0
7021Z-Conseil en relations publiques et communication	16	75,0	+ 77,8
7420Z-Activités photographiques	12	75,0	+ 71,4
9602B-Soins de beauté	29	82,8	+ 70,6
8690F-Activités de santé humaine non classées ailleurs	8	75,0	+ 60,0
5610C-Restauration de type rapide	59	72,9	+ 59,5

Note de lecture : de nombreuses activités comptant très peu de créations, l'évolution de leur nombre dans le temps peut être très forte. Afin d'éviter ce biais, seules sont prises en compte les activités qui comptent un nombre de créations supérieur au troisième quartile du mois analysé (à savoir les secteurs avec plus de 6 créations d'entreprises à La Réunion).

Champ : La Réunion, unités légales productives et marchandes, exerçant une activité non agricole (données brutes).

Source : Insee (Sirene). Traitements Observatoire de la création d'entreprise.

## Répartition régionale des activités de ce Top 20, septembre 2022



Champ : France entière, unités légales productives et marchandes, exerçant une activité non agricole (données brutes).

Source : Insee (Sirene). Traitements Observatoire de la création d'entreprise.

## Top 10 des activités en termes de décroissance du nombre de créations d'entreprises

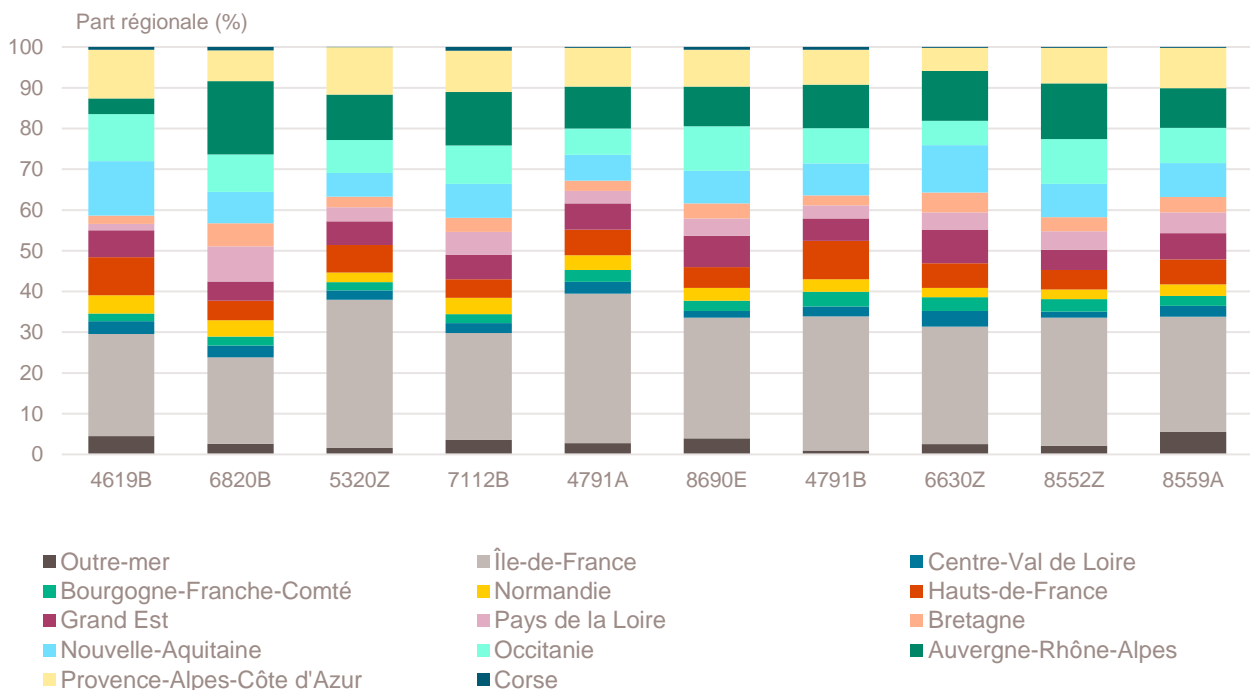
Septembre 2022	Nombre de créations d'entreprises	Part des micro-entrepreneurs %	Évolution septembre 2021-2022 %
4619B-Autres intermédiaires du commerce en produits divers	21	66,7	- 47,5
6820B-Location de terrains et d'autres biens immobiliers	7	0,0	- 46,2
5320Z-Autres activités de poste et de courrier	55	98,2	- 36,0
7112B-Ingénierie, études techniques	9	66,7	- 35,7
4791A-Vente à distance sur catalogue général	18	83,3	- 35,7
8690E-Activités des professionnels de la rééduc., appareillage et pédi.-podo.	27	11,1	- 30,8
4791B-Vente à distance sur catalogue spécialisé	9	77,8	- 25,0
6630Z-Gestion de fonds	11	0,0	- 15,4
8552Z-Enseignement culturel	11	90,9	- 15,4
8559A-Formation continue d'adultes	30	80,0	- 3,2

*Note de lecture : de nombreuses activités comptant très peu de créations, l'évolution de leur nombre dans le temps peut être très forte. Afin d'éviter ce biais, seules sont prises en compte les activités qui comptent un nombre de créations supérieur au troisième quartile du mois analysé (à savoir les secteurs avec plus de 6 créations d'entreprises à La Réunion).*

*Champ : La Réunion, unités légales productives et marchandes, exerçant une activité non agricole (données brutes).*

*Source : Insee (Sirene). Traitements Observatoire de la création d'entreprise.*

## Répartition régionale des activités de ce Top 10, septembre 2022



*Champ : France entière, unités légales productives et marchandes, exerçant une activité non agricole (données brutes).*

*Source : Insee (Sirene). Traitements Observatoire de la création d'entreprise.*

## Création d'entreprise à La Réunion selon la nature juridique

Septembre 2022	Nombre de créations d'entreprises	Part dans le total %	Évolution septembre 2021-2022 %	Évolution janvier à septembre 2021-2022 %
<b>Entreprises individuelles</b>	<b>858</b>	<b>73,9</b>	<b>+ 10,4</b>	<b>+ 4,7</b>
Micro-entrepreneurs	665	57,3	+ 14,5	+ 6,8
Entreprises individuelles classiques	193	16,6	- 1,5	- 1,9
<b>Sociétés</b>	<b>303</b>	<b>26,1</b>	<b>+ 8,2</b>	<b>+ 0,4</b>
SARL & EURL	113	9,7	- 13,1	- 12,4
SAS & SASU	140	12,1	+ 5,3	+ 4,9
SCI	3	0,3	---	+ 62,5
Autres <sup>a</sup>	47	4,0	+ 176,5	+ 42,9
<b>Total La Réunion</b>	<b>1 161</b>	<b>100,0</b>	<b>+ 9,8</b>	<b>+ 3,5</b>

a. Dont associations, fondations, collectivités territoriales, organismes professionnels, syndicats de propriétaires, etc.

Champ : La Réunion, unités légales productives et marchandes, exerçant une activité non agricole (données brutes).

Source : Insee (Sirene). Traitements Observatoire de la création d'entreprise.

## Création d'entreprise à La Réunion selon le type de la commune d'implantation

Septembre 2022	Nombre de créations d'entreprises	Part dans le total %	Évolution septembre 2021-2022 %	Évolution janvier à septembre 2021-2022 %
Rurale éloignée très peu dense	0	0,0	---	---
Rurale éloignée peu dense	11	0,9	- 8,3	- 3,9
Rurale périphérique très peu dense	0	0,0	---	---
Rurale périphérique peu dense	0	0,0	---	---
Bourg	4	0,3	+ 300,0	- 32,3
Petite ville	10	0,9	+ 150,0	+ 60,0
Urbaine périphérique peu dense	33	2,8	- 10,8	- 10,8
Urbaine dense	803	69,2	+ 7,1	+ 3,7
Urbaine très dense	300	25,8	+ 18,6	+ 5,5
<b>Total La Réunion</b>	<b>1 161</b>	<b>100,0</b>	<b>+ 9,8</b>	<b>+ 3,5</b>

Champ : La Réunion, unités légales productives et marchandes, exerçant une activité non agricole (données brutes).

Sources : Insee (Sirene, COG), IGN 2019, MENJ-DEPP, CGET. Traitements Observatoire de la création d'entreprise.

## Création d'entreprise à La Réunion dans les territoires aidés

Septembre 2022	Nombre de créations d'entreprises	Part dans le total %	Évolution septembre 2021-2022 %	Évolution janvier à septembre 2021-2022 %
Zones de revitalisation rurale (ZRR)	1 128	97,2	+ 10,6	+ 4,1
Zones d'aide à finalité régionale (AFR)	1 161	100,0	+ 9,8	+ 3,5
Petites villes de demain (PVD)	136	11,7	+ 29,5	+ 2,2
Actions cœur de ville (ACV)	266	22,9	+ 7,7	+ 2,2

Champ : La Réunion, unités légales productives et marchandes, exerçant une activité non agricole (données brutes).

Sources : Insee (Sirene, COG), CGET. Traitements Observatoire de la création d'entreprise.

## Création d'entreprise en France selon la région et le département d'implantation

Septembre 2022	Nombre de créations d'entreprises	Part des micro-entrepreneurs %	Évolution septembre 2021-2022 %	Évolution janvier à septembre 2021-2022 %
<b>Auvergne-Rhône-Alpes</b>	<b>11 383</b>	<b>65,6</b>	<b>+ 5,0</b>	<b>+ 0,3</b>
01 - Ain	841	68,1	+ 14,6	+ 4,4
03 - Allier	284	56,3	+ 18,3	+ 4,6
07 - Ardèche	378	67,5	+ 5,0	+ 4,2
15 - Cantal	86	58,1	+ 0,0	+ 4,7
26 - Drôme	690	61,9	- 3,4	- 2,4
38 - Isère	1 800	67,8	+ 4,6	- 0,2
42 - Loire	912	60,3	+ 2,2	+ 0,6
43 - Haute-Loire	211	57,8	+ 1,4	+ 7,4
63 - Puy-de-Dôme	650	60,5	+ 3,8	+ 0,5
69 - Rhône	3 514	67,4	+ 0,5	- 0,8
73 - Savoie	653	61,4	- 2,8	- 1,2
74 - Haute-Savoie	1 364	69,2	+ 24,5	- 0,2
<b>Bourgogne-Franche-Comté</b>	<b>2 948</b>	<b>66,1</b>	<b>+ 11,5</b>	<b>- 3,0</b>
21 - Côte-d'Or	655	66,1	+ 9,0	- 6,0
25 - Doubs	584	64,4	+ 3,5	- 3,4
39 - Jura	267	64,0	+ 14,6	+ 0,6
58 - Nièvre	176	64,2	+ 19,7	+ 1,9
70 - Haute-Saône	191	61,8	+ 6,1	+ 5,6
71 - Saône-et-Loire	581	69,2	+ 28,0	- 2,7
89 - Yonne	349	65,9	+ 8,7	- 3,6
90 - Territoire-de-Belfort	145	73,8	+ 0,0	- 10,8
<b>Bretagne</b>	<b>3 444</b>	<b>60,6</b>	<b>+ 2,7</b>	<b>+ 2,6</b>
22 - Côtes-d'Armor	533	56,5	+ 6,4	+ 6,6
29 - Finistère	767	64,3	- 9,0	+ 0,4
35 - Ille-et-Vilaine	1 368	60,4	+ 7,6	+ 1,4
56 - Morbihan	776	60,2	+ 5,0	+ 4,5
<b>Centre-Val de Loire</b>	<b>2 475</b>	<b>65,4</b>	<b>- 2,4</b>	<b>- 0,1</b>
18 - Cher	228	61,8	- 20,0	- 5,3
28 - Eure-et-Loir	417	57,1	- 5,9	+ 1,0
36 - Indre	160	64,4	- 16,2	- 5,7
37 - Indre-et-Loire	693	67,7	+ 4,7	- 0,7
41 - Loir-et-Cher	288	61,5	- 5,9	+ 8,4
45 - Loiret	689	71,1	+ 6,0	+ 0,0
<b>Corse</b>	<b>510</b>	<b>66,1</b>	<b>+ 2,6</b>	<b>+ 6,3</b>
2A - Corse-du-Sud	255	66,3	- 6,3	+ 9,9
2B - Haute-corse	255	65,9	+ 13,3	+ 2,6
<b>Grand Est</b>	<b>5 931</b>	<b>65,1</b>	<b>+ 7,3</b>	<b>- 1,9</b>
08 - Ardennes	217	62,2	- 2,3	+ 3,5
10 - Aube	344	61,9	+ 16,2	- 0,6
51 - Marne	723	67,5	- 0,7	- 1,4
52 - Haute-Marne	122	46,7	+ 3,4	+ 1,3
54 - Meurthe-et-Moselle	731	66,9	+ 5,5	- 5,5
55 - Meuse	155	61,9	+ 27,0	+ 2,6
57 - Moselle	1 073	63,6	+ 20,2	- 0,4
67 - Bas-Rhin	1 477	64,9	+ 4,0	- 0,3
68 - Haut-Rhin	765	71,2	+ 6,3	- 7,2
88 - Vosges	324	61,1	+ 2,9	- 0,2

Note de lecture : les données détaillées pour chaque région française (hors Mayotte) sont disponibles dans la collection « Fiche statistique mensuelle régionale ».

Champ : France entière, unités légales productives et marchandes, exerçant une activité non agricole (données brutes).

Sources : Insee (Sirene, COG), CGET. Traitements Observatoire de la création d'entreprise.

Septembre 2022	Nombre de créations d'entreprises	Part des micro-entrepreneurs %	Évolution septembre 2021-2022 %	Évolution janvier à septembre 2021-2022 %
<b>Hauts-de-France</b>	<b>6 136</b>	<b>66,3</b>	<b>+ 14,3</b>	<b>- 3,2</b>
02 - Aisne	446	64,1	+ 20,2	- 3,0
59 - Nord	2 966	67,8	+ 9,9	- 5,9
60 - Oise	937	65,0	+ 17,3	+ 0,5
62 - Pas-de-Calais	1 225	66,3	+ 20,7	- 1,1
80 - Somme	562	63,0	+ 15,9	+ 2,0
<b>Île-de-France</b>	<b>27 007</b>	<b>65,2</b>	<b>+ 13,0</b>	<b>+ 0,1</b>
75 - Paris	8 162	56,4	+ 14,9	+ 4,2
77 - Seine-et-Marne	2 208	68,0	+ 11,4	- 2,6
78 - Yvelines	2 601	73,1	+ 15,2	- 3,6
91 - Essonne	2 208	69,1	+ 23,1	+ 0,7
92 - Hauts-de-Seine	3 435	66,3	+ 4,7	+ 1,2
93 - Seine-Saint-Denis	3 504	66,2	+ 10,8	- 1,9
94 - Val-de-Marne	2 727	72,2	+ 15,9	- 1,4
95 - Val-d'Oise	2 162	69,8	+ 9,7	- 4,5
<b>Normandie</b>	<b>3 248</b>	<b>63,0</b>	<b>+ 3,0</b>	<b>- 4,8</b>
14 - Calvados	800	61,8	- 2,7	- 8,4
27 - Eure	603	63,2	+ 10,8	+ 3,6
50 - Manche	362	57,5	- 4,7	- 3,4
61 - Orne	253	62,8	+ 11,0	- 1,5
76 - Seine-Maritime	1 230	65,4	+ 4,2	- 7,2
<b>Nouvelle-Aquitaine</b>	<b>8 137</b>	<b>67,7</b>	<b>+ 10,2</b>	<b>- 0,7</b>
16 - Charente	340	67,9	+ 0,6	+ 0,7
17 - Charente-Maritime	880	70,7	+ 1,5	+ 0,3
19 - Corrèze	252	65,5	+ 22,9	- 1,1
23 - Creuse	96	63,5	+ 5,5	- 1,4
24 - Dordogne	416	68,0	+ 6,4	- 3,8
33 - Gironde	3 087	68,6	+ 16,9	- 1,6
40 - Landes	572	67,1	+ 11,3	+ 1,4
47 - Lot-et-Garonne	396	69,4	+ 13,8	+ 0,9
64 - Pyrénées-Atlantiques	902	63,7	+ 2,2	- 0,7
79 - Deux-Sèvres	310	56,5	+ 1,0	+ 1,6
86 - Vienne	488	66,8	+ 11,9	+ 7,9
87 - Haute-Vienne	398	73,1	+ 9,9	- 9,2
<b>Occitanie</b>	<b>8 769</b>	<b>68,0</b>	<b>+ 4,2</b>	<b>- 1,5</b>
09 - Ariège	191	68,1	+ 1,1	+ 2,1
11 - Aude	498	64,9	+ 18,0	+ 6,1
12 - Aveyron	272	62,9	+ 18,3	+ 4,4
30 - Gard	1 053	71,6	+ 8,3	+ 1,8
31 - Haute-Garonne	2 486	70,2	+ 2,6	- 5,4
32 - Gers	209	65,6	+ 3,5	- 1,0
34 - Hérault	2 131	67,5	+ 6,7	- 2,6
46 - Lot	185	62,7	- 3,1	+ 0,9
48 - Lozère	67	61,2	+ 31,4	- 8,4
65 - Hautes-Pyrénées	258	69,0	+ 8,9	+ 3,5
66 - Pyrénées-Orientales	662	67,4	- 7,3	- 1,6
81 - Tarn	430	61,6	- 3,8	+ 0,3
82 - Tarn-et-Garonne	327	68,2	- 3,0	- 0,4

Note de lecture : les données détaillées pour chaque région française (hors Mayotte) sont disponibles dans la collection « Fiche statistique mensuelle régionale ».

Champ : France entière, unités légales productives et marchandes, exerçant une activité non agricole (données brutes).

Sources : Insee (Sirene, COG), CGET. Traitements Observatoire de la création d'entreprise.



Septembre 2022	Nombre de créations d'entreprises	Part des micro-entrepreneurs %	Évolution septembre 2021-2022 %	Évolution janvier à septembre 2021-2022 %
<b>Pays de la Loire</b>	<b>4 398</b>	<b>66,3</b>	<b>+ 12,2</b>	<b>- 0,2</b>
44 - Loire-Atlantique	1 990	68,4	+ 11,7	- 0,8
49 - Maine-et-Loire	925	65,5	+ 14,1	- 1,7
53 - Mayenne	276	65,2	+ 11,3	- 6,0
72 - Sarthe	518	68,7	+ 14,1	+ 3,8
85 - Vendée	689	59,8	+ 9,9	+ 3,2
<b>Provence-Alpes-Côte d'Azur</b>	<b>9 783</b>	<b>69,9</b>	<b>+ 31,1</b>	<b>+ 4,0</b>
04 - Alpes-de-Haute-Provence	218	70,2	+ 24,6	+ 7,9
05 - Hautes-Alpes	195	75,4	+ 16,1	+ 12,4
06 - Alpes-Maritimes	2 503	70,1	+ 32,3	+ 8,1
13 - Bouches-du-Rhône	4 088	69,3	+ 40,3	+ 2,3
83 - Var	1 861	69,4	+ 20,9	+ 2,6
84 - Vaucluse	918	72,2	+ 18,5	+ 0,8
<b>France métrop. hors Île-de-France</b>	<b>67 162</b>	<b>66,5</b>	<b>+ 9,9</b>	<b>- 0,3</b>
<b>France métropolitaine</b>	<b>94 169</b>	<b>66,1</b>	<b>+ 10,8</b>	<b>- 0,2</b>
<b>France d'outre-mer</b>	<b>2 897</b>	<b>49,3</b>	<b>+ 11,9</b>	<b>+ 5,9</b>
971 - Guadeloupe	671	52,3	+ 25,7	+ 15,7
972 - Martinique	623	35,0	+ 10,7	+ 3,7
973 - Guyane	298	51,0	+ 10,4	+ 6,4
974 - La Réunion	1 161	57,3	+ 9,8	+ 3,5
976 - Mayotte	144	28,5	- 12,7	- 5,6
<b>France entière</b>	<b>97 066</b>	<b>65,6</b>	<b>+ 10,8</b>	<b>- 0,0</b>

Lecture : en septembre 2022, 4 398 entreprises ont été créées en Pays de la Loire (dont 66,3 % de micro-entrepreneurs), un nombre en hausse de + 12,2 % par rapport à septembre 2021. Le nombre cumulé de créations dans la région sur janvier-septembre 2022 a baissé de - 0,2 % par rapport au cumul des créations d'entreprises sur la même période de 2021.

Note de lecture : les données détaillées pour chaque région française (hors Mayotte) sont disponibles dans la collection « Fiche statistique mensuelle régionale ».

Champ : France entière, unités légales productives et marchandes, exerçant une activité non agricole (données brutes).

Sources : Insee (Sirene, COG), CGET. Traitements Observatoire de la création d'entreprise.

## Méthodologie

Pour réaliser ce document, l'Observatoire de la création (OCE) de Bpifrance Création se sert des informations statistiques brutes (non corrigées des variations saisonnières et des jours ouvrés) du répertoire des entreprises et des établissements (REE) de la base de données Sirene, des fichiers du Code officiel géographique (COG), tous deux mis à disposition par l'Insee, ainsi que de bases complémentaires pour les données communales ; la base du CGET pour les communes en ZRR et la base de la direction de l'évaluation, de la prospective et de la performance (DEPP) du ministère chargé de l'éducation nationale pour la typologie de communes.

➔ [Pour les données corrigées, voir le site de l'Insee.](#)

Après une première publication des chiffres mensuels (données provisoires), l'Insee procède à une première révision le mois suivant (données semi-définitives), puis à une seconde un mois après pour arrêter les chiffres (données définitives). Seules les données antérieures à deux mois sont donc définitives. Les travaux de l'OCE intégrant au fur et à mesure ces révisions, les données peuvent alors être différentes d'une publication à l'autre pour les trois mois les plus récents.

Les résultats statistiques présentés portent, à compter de 2022, sur l'ensemble des unités légales productives et marchandes, exerçant une activité économique réelle dans l'industrie, la construction, le commerce ou les services. Sauf mention particulière, ils concernent La Réunion.

➔ [Pour en savoir plus sur le dispositif rénové de calcul des créations, voir le site de l'Insee.](#)

## Calculs

Sur les 732 secteurs d'activité répertoriés dans la nomenclature d'activités française (NAF), la plupart comptent peu ou prou de créations d'entreprises dans chaque territoire. Pour éviter que ces secteurs ne biaisent les calculs, seuls sont pris en compte ceux qui comptent un nombre de créations d'entreprises supérieur au 3<sup>e</sup> quartile du mois analysé.

## Définitions

La définition des **créations d'entreprises** s'appuie sur les concepts harmonisés au niveau européen. Elles correspondent aux nouvelles immatriculations dans le répertoire REE, qui enregistrent un début d'activité relevant de l'un des cas suivants : création de nouveaux moyens de production ; redémarrage d'une activité après une interruption de plus d'un an ; redémarrage d'une activité après une interruption de moins d'un an, mais avec changement d'activité ; reprise, par une entreprise nouvelle, des activités d'une autre entreprise s'il n'y a pas continuité entre la situation du cédant et celle du repreneur, en termes d'activité et de localisation.

Pour les **micro-entrepreneurs** (ex-auto-entrepreneurs), les créations ne sont pas dénombrées selon le concept européen. Il y a bien immatriculation dans le répertoire Sirene, mais sans savoir s'il y aura ou pas un début d'activité. Par ailleurs, certaines immatriculations ne seront pas validées par l'Agence centrale des organismes de Sécurité sociale (Acoss), comme les personnes relevant de la mutualité sociale agricole ou de professions réglementées qui n'ont pas le droit d'être micro-entrepreneur. Sont définis comme micro-entrepreneurs, tous les entrepreneurs individuels inscrits sous le régime fiscal de la micro-entreprise et soumis au régime micro-social simplifié.

➔ [Pour en savoir plus, voir le site de Bpifrance Création.](#)

Les **zones de revitalisation rurale** (ZRR) regroupent les communes peu densément peuplées et caractérisées comme fragiles pour des raisons socio-économiques. Le classement des communes en ZRR permet aux entreprises qui y sont installées de bénéficier d'aides fiscales. Les **zones d'aide à finalité régionale** (AFR) correspondent aux territoires de l'Union européenne présentant des retards de développement, dans lesquelles l'État et les collectivités locales ont pu allouer, entre 2014 et 2020, des aides aux entreprises pour encourager les investissements et la création durable d'emplois. Le programme **Petites villes de demain** (PVD) permet aux villes de moins de 20 000 habitants sélectionnées, de bénéficier d'un soutien de l'État et de ses partenaires pour élaborer et mettre en œuvre leurs projets de revitalisation. Le programme **Action cœur de ville** (ACV) vise à soutenir le travail des collectivités locales, à inciter les acteurs du logement, du commerce et de l'urbanisme à réinvestir les centres-villes, à favoriser le maintien ou l'implantation d'activités en cœur de ville, afin d'améliorer les conditions de vie dans les villes moyennes.

Une **typologie des communes en neuf catégories** a été établie par la Direction de l'évaluation, de la prospective et de la performance du ministère en charge de l'Éducation nationale pour décrire le système éducatif. Cette caractérisation du territoire, basée sur un croisement d'approches morphologique et fonctionnelle, permet de distinguer plusieurs types de communes rurales et urbaines. Elle a l'avantage d'être plus précise que l'approche par grille de densité, jusqu'ici utilisée, surtout pour décrire les zones rurales.

Bpifrance Création – Observatoire de la création d'entreprise (OCE)

27-31, avenue du Général Leclerc, 94700 Maisons-Alfort

Publication 100 % numérique mise en ligne le 20/10/2022.

Toute reproduction partielle ou totale à usage collectif de la présente publication est autorisée à la condition expresse de citer la source ainsi : « Observatoire de la création d'entreprise. La création d'entreprise à La Réunion, chiffres de septembre 2022. Bpifrance Création, octobre 2022 ».

Contact : utilisez le formulaire de contact sur le site de Bpifrance Création.