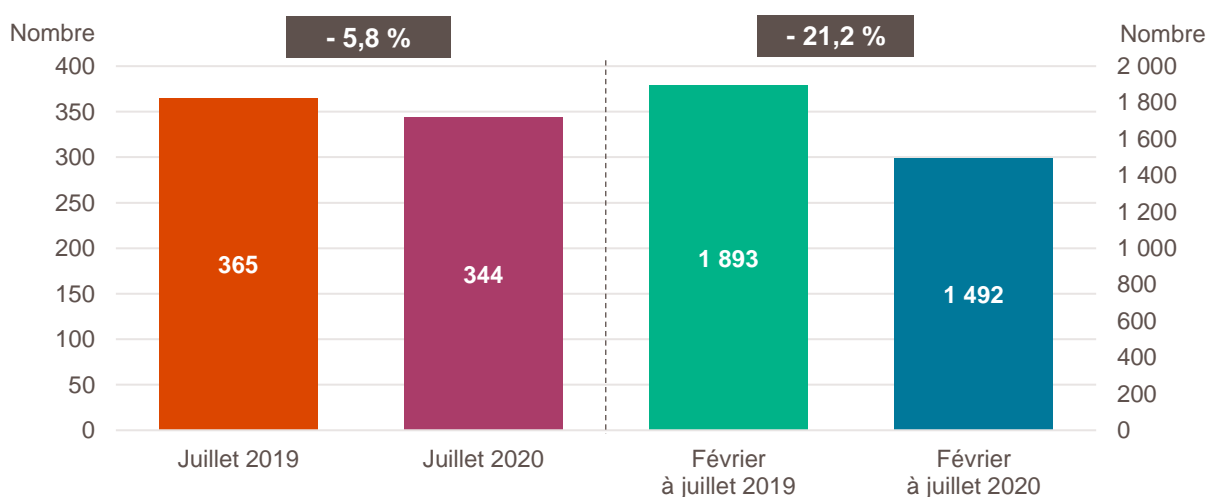


Avertissement de l'Insee : « L'Insee a identifié une erreur dans les statistiques de créations d'entreprises depuis 2015. Elle porte sur la répartition des créations entre entreprises individuelles classiques et micro-entrepreneurs, sans que le volume total des créations d'entreprises ni la répartition entre sociétés et entreprises individuelles soient affectés. Des actions ont été engagées pour permettre d'assurer correctement le suivi des créations sous le régime du micro-entrepreneur dès le début de l'année 2021 avec correction des séries depuis le 1er janvier 2015. D'ici-là, le partage des créations entre micro-entrepreneurs et hors micro-entrepreneurs ne sera plus diffusé ».

Pour en savoir plus : [communiqué de presse de l'Insee](#).

Création d'entreprise en Martinique, juillet 2019 et 2020 et cumul sur six mois glissants

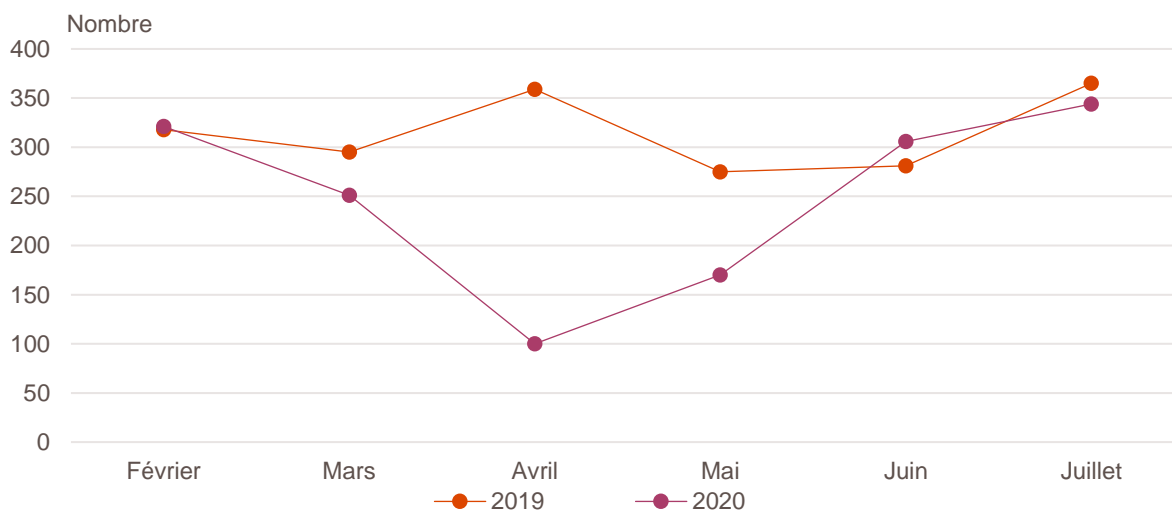


Lecture : en juillet 2020, 344 entreprises ont été créées en Martinique, soit - 5,8 % par rapport à juillet 2019. Ceci porte les créations sur les six derniers mois à 1 492, soit - 21,2 % par rapport au cumul de février à juillet 2019.

Champ : Martinique, ensemble des activités marchandes non agricoles (données brutes).

Source : Insee (Sirene). Traitements Observatoire de la création d'entreprise.

Évolution de la création d'entreprise en Martinique sur six mois glissants



Champ : Martinique, ensemble des activités marchandes non agricoles (données brutes).

Source : Insee (Sirene). Traitements Observatoire de la création d'entreprise.

Création d'entreprise en Martinique selon le secteur d'activité

Juillet 2020	Nombre de créations d'entreprises	Évolution juillet 2019-2020 %	Évolution sur 6 mois glissants %
Activités secondaires	66	+ 20,0	- 9,8
Industrie	21	- 22,2	- 22,3
Construction	45	+ 60,7	- 2,3
Activités de type commerce	109	- 10,7	- 29,4
Commerce de détail	37	- 14,0	- 14,4
Commerce de gros	19	+ 137,5	- 18,9
Commerce de bouche ^a	0	- 100,0	+ 40,0
Commerce et réparation automobiles	6	- 50,0	- 44,3
Hébergement	7	- 41,7	- 39,6
Restauration	26	+ 13,0	- 40,2
Services en direction des personnes	14	- 33,3	- 43,0
Activités de type services	169	- 10,1	- 18,5
Immobilier	17	+ 21,4	+ 24,6
Transports et entreposage	11	- 21,4	- 20,6
Activités scientifiques et techniques	52	+ 36,8	- 12,8
Activités de soutien aux entreprises	40	- 16,7	- 33,8
Information et communication	8	+ 0,0	- 2,0
Enseignement	11	- 8,3	- 47,3
Arts, spectacles et activités récréatives	4	- 60,0	- 45,3
Santé humaine et action sociale ^b	21	- 41,7	+ 7,7
Activités financières et d'assurance	5	- 37,5	- 39,0
Activités des sociétés holding	3	- 40,0	- 16,0
Total Martinique	344	- 5,8	- 21,2

a. Ce regroupement de secteurs, composé par l'OCE, comprend les activités de charcuterie (10.13B), la cuisson de produits de boulangerie (10.71B), les boulangeries et boulangeries-pâtisseries (10.71C), ainsi que les pâtisseries (10.71D). Dans la nomenclature d'activité française NAF rév.2, ces activités appartiennent au secteur de l'industrie manufacturière alimentaire.

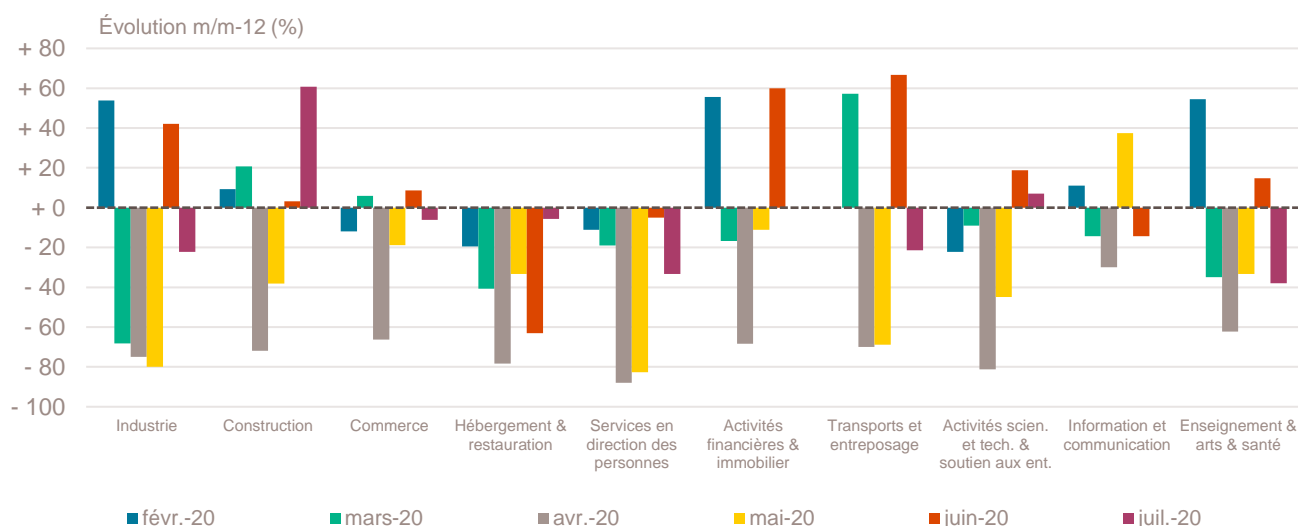
b. Dans ce secteur regroupé de la NAF rév.2, le nombre de créations d'entreprises relevant de l'action sociale est très faible.

Lecture : en juillet 2020, 21 entreprises ont été créées en Martinique dans l'industrie un nombre en baisse de - 22,2 % par rapport à juillet 2019 et en baisse de - 22,3 % sur les six derniers mois par rapport au cumul des créations d'entreprises de février à juillet 2019.

Champ : Martinique, ensemble des activités marchandes non agricoles (données brutes).

Source : Insee (Sirene). Traitements Observatoire de la création d'entreprise.

Variation du nombre de créations d'entreprises par secteur d'activité en Martinique



Champ : Martinique, ensemble des activités marchandes non agricoles (données brutes).

Source : Insee (Sirene). Traitements Observatoire de la création d'entreprise.

Top 20 des secteurs en nombre de créations d'entreprises en Martinique

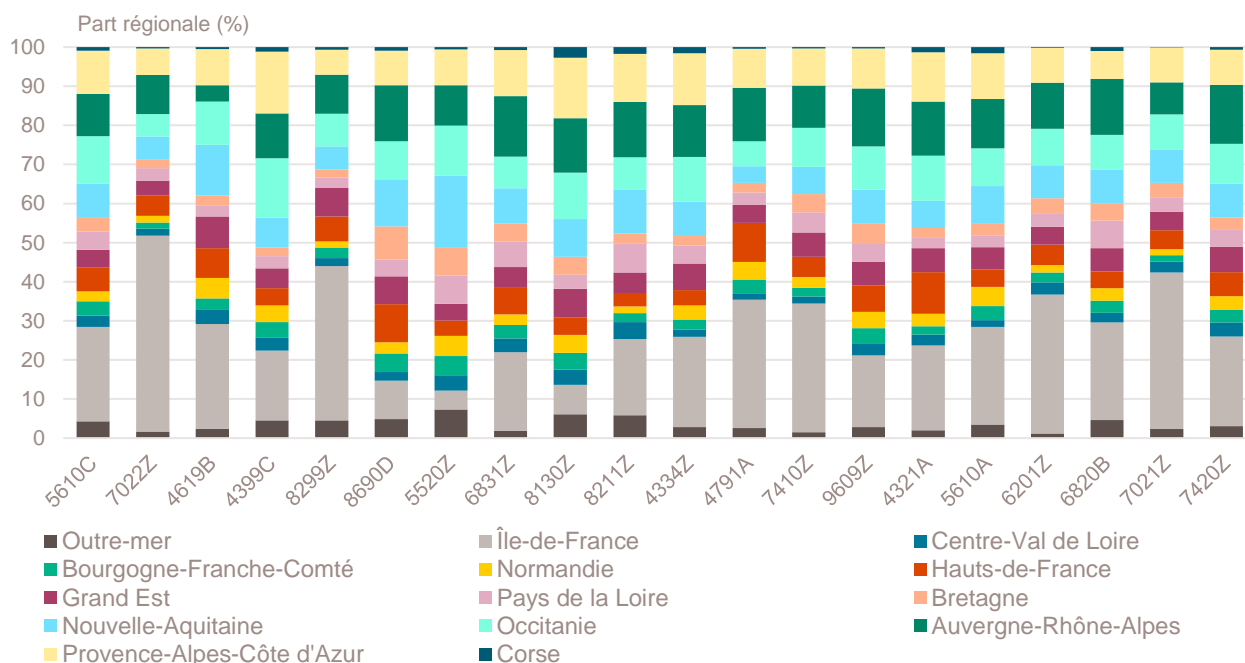
Juillet 2020	Nombre de créations d'entreprises	Évolution juillet 2019-2020 %
5610C-Restauration de type rapide	19	+ 58,3
7022Z-Conseil pour les affaires et autres conseils de gestion	18	- 5,3
4619B-Autres intermédiaires du commerce en produits divers	15	+ 275,0
4399C-Travaux de maçonnerie générale et gros œuvre de bâtiment	9	+ 28,6
8299Z-Autres activités de soutien aux entreprises n.c.a.	9	+ 125,0
8690D-Activités des infirmiers et des sages-femmes	9	- 43,8
5520Z-Hébergement touristique et autre hébergement de courte durée	7	- 36,4
6831Z-Agences immobilières	7	+ 40,0
8130Z-Services d'aménagement paysager	7	- 22,2
8211Z-Services administratifs combinés de bureau	7	+ 75,0
4334Z-Travaux de peinture et vitrerie	6	+ 200,0
4791A-Vente à distance sur catalogue général	6	- 25,0
7410Z-Activités spécialisées de design	6	+ 100,0
9609Z-Autres services personnels n.c.a.	6	+ 200,0
4321A-Travaux d'installation électrique dans tous locaux	5	+ 150,0
5610A-Restauration traditionnelle	5	- 50,0
6201Z-Programmation informatique	5	+ 150,0
6820B-Location de terrains et d'autres biens immobiliers	5	- 16,7
7021Z-Conseil en relations publiques et communication	5	+ 150,0
7420Z-Activités photographiques	5	+ 25,0

Note de lecture : la méthodologie appliquée par l'Insee pour affecter un code APE à chaque création d'entreprise en fonction des informations sectorielles fournies par les CFE est susceptible d'être révisée en cours d'année, entraînant des reclassifications qui ne sont pas prises en compte de façon rétrospective. Ainsi, une proportion de la variation dans le temps du nombre de créations dans un secteur peut être liée à cette révision méthodologique.

Champ : Martinique, ensemble des activités marchandes non agricoles (données brutes).

Source : Insee (Sirene). Traitements Observatoire de la création d'entreprise.

Répartition régionale des secteurs de ce Top 20, juillet 2020



Champ : France entière, ensemble des activités marchandes non agricoles (données brutes).

Source : Insee (Sirene). Traitements Observatoire de la création d'entreprise.

Top 14 des secteurs en termes de croissance du nombre de créations d'entreprises

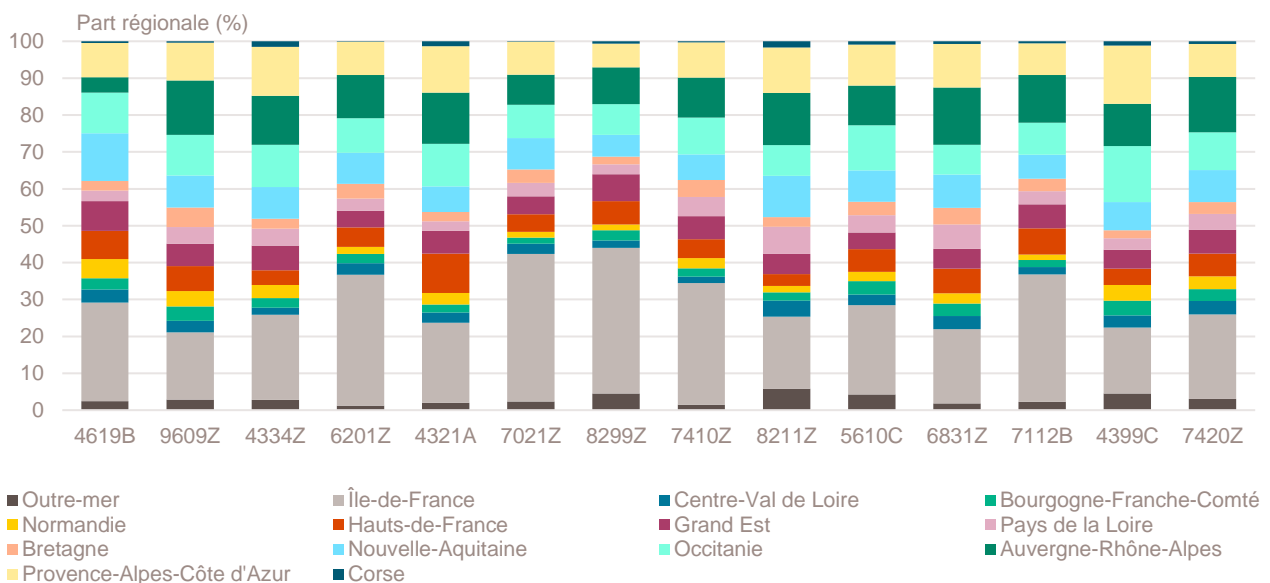
Juillet 2020	Nombre de créations d'entreprises	Évolution juillet 2019-2020 %
4619B-Autres intermédiaires du commerce en produits divers	15	+ 275,0
9609Z-Autres services personnels n.c.a.	6	+ 200,0
4334Z-Travaux de peinture et vitrerie	6	+ 200,0
6201Z-Programmation informatique	5	+ 150,0
4321A-Travaux d'installation électrique dans tous locaux	5	+ 150,0
7021Z-Conseil en relations publiques et communication	5	+ 150,0
8299Z-Autres activités de soutien aux entreprises n.c.a.	9	+ 125,0
7410Z-Activités spécialisées de design	6	+ 100,0
8211Z-Services administratifs combinés de bureau	7	+ 75,0
5610C-Restauration de type rapide	19	+ 58,3
6831Z-Agences immobilières	7	+ 40,0
7112B-Ingénierie, études techniques	4	+ 33,3
4399C-Travaux de maçonnerie générale et gros œuvre de bâtiment	9	+ 28,6
7420Z-Activités photographiques	5	+ 25,0

Notes de lecture : de nombreux secteurs comptant très peu de créations, l'évolution de leur nombre dans le temps peut être très forte. Afin d'éviter ce biais, seuls sont pris en compte les secteurs qui comptent un nombre de créations supérieur au troisième quartile du mois analysé (à savoir les secteurs avec plus de 3 créations d'entreprises en Martinique). La méthodologie appliquée par l'Insee pour affecter un code APE à chaque création d'entreprise en fonction des informations sectorielles fournies par les CFE est susceptible d'être révisée en cours d'année, entraînant des reclassifications qui ne sont pas prises en compte de façon rétrospective. Ainsi, une proportion de la variation dans le temps du nombre de créations dans un secteur peut être liée à cette révision méthodologique.

Champ : Martinique, ensemble des activités marchandes non agricoles (données brutes).

Source : Insee (Sirene). Traitements Observatoire de la création d'entreprise.

Répartition régionale des secteurs de ce Top 14, juillet 2020



Champ : France entière, ensemble des activités marchandes non agricoles (données brutes).

Source : Insee (Sirene). Traitements Observatoire de la création d'entreprise.

Top 11 des secteurs en termes de décroissance du nombre de créations d'entreprises

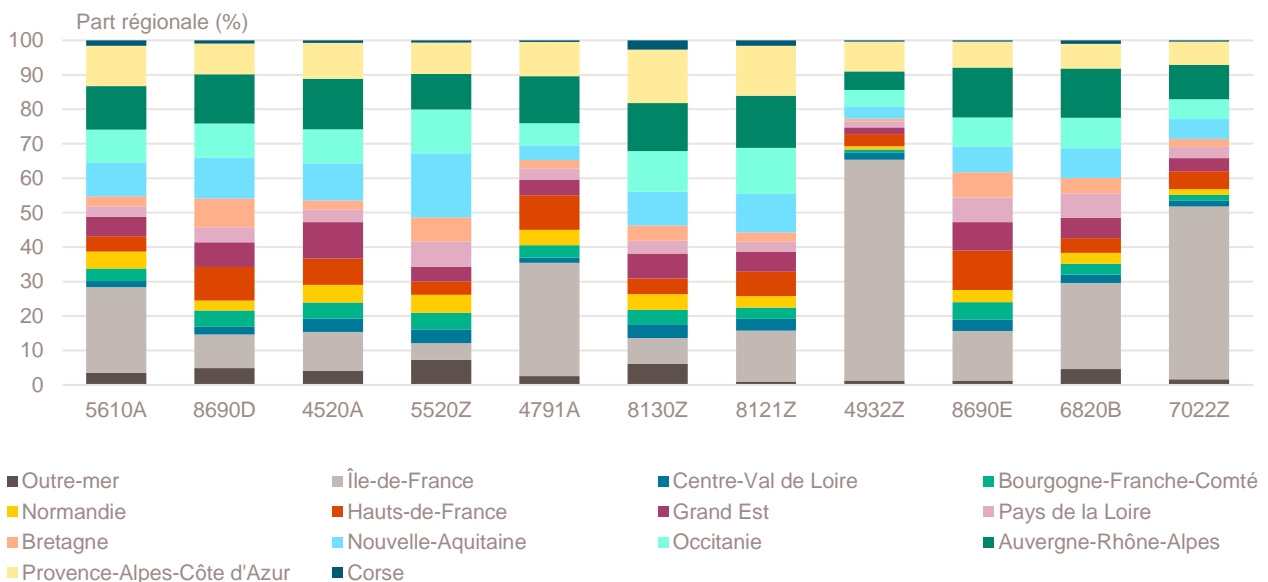
Juillet 2020	Nombre de créations d'entreprises	Évolution juillet 2019-2020 %
5610A-Restauration traditionnelle	5	- 50,0
8690D-Activités des infirmiers et des sages-femmes	9	- 43,8
4520A-Entretien et réparation de véhicules automobiles légers	4	- 42,9
5520Z-Hébergement touristique et autre hébergement de courte durée	7	- 36,4
4791A-Vente à distance sur catalogue général	6	- 25,0
8130Z-Services d'aménagement paysager	7	- 22,2
8121Z-Nettoyage courant des bâtiments	4	- 20,0
4932Z-Transports de voyageurs par taxis	4	- 20,0
8690E-Activités des professionnels de la rééduc., appareillage et pédi.-podo.	5	- 16,7
6820B-Location de terrains et d'autres biens immobiliers	5	- 16,7
7022Z-Conseil pour les affaires et autres conseils de gestion	18	- 5,3

Notes de lecture : de nombreux secteurs comptant très peu de créations, l'évolution de leur nombre dans le temps peut être très forte. Afin d'éviter ce biais, seuls sont pris en compte les secteurs qui comptent un nombre de créations supérieur au troisième quartile du mois analysé (à savoir les secteurs avec plus de 3 créations d'entreprises en Martinique). La méthodologie appliquée par l'Insee pour affecter un code APE à chaque création d'entreprise en fonction des informations sectorielles fournies par les CFE est susceptible d'être révisée en cours d'année, entraînant des reclassifications qui ne sont pas prises en compte de façon rétrospective. Ainsi, une proportion de la variation dans le temps du nombre de créations dans un secteur peut être liée à cette révision méthodologique.

Champ : Martinique, ensemble des activités marchandes non agricoles (données brutes).

Source : Insee (Sirene). Traitements Observatoire de la création d'entreprise.

Répartition régionale des secteurs de ce Top 11, juillet 2020



Champ : France entière, ensemble des activités marchandes non agricoles (données brutes).

Source : Insee (Sirene). Traitements Observatoire de la création d'entreprise.

Création d'entreprise en Martinique selon la nature juridique

Juillet 2020	Nombre de créations d'entreprises	Évolution juillet 2019-2020 %	Évolution sur 6 mois glissants %
Entreprises individuelles	194	+ 4,3	- 15,1
Sociétés	150	- 16,2	- 28,5
Total Martinique	344	- 5,8	- 21,2

Note de lecture : en raison de l'erreur relative à la répartition des créations entre micro-entrepreneurs et entreprises individuelles classiques identifiée par l'Insee, il est impossible de communiquer sur la répartition détaillée par statut juridique jusqu'à correction des séries statistiques.

Champ : Martinique, ensemble des activités marchandes non agricoles (données brutes).

Source : Insee (Sirene). Traitements Observatoire de la création d'entreprise.

Création d'entreprise en Martinique selon le type de la commune d'implantation

Juillet 2020	Nombre de créations d'entreprises	Part des créations en ZRR ^a %	Évolution juillet 2019-2020 %	Évolution sur 6 mois glissants %
Rurale éloignée très peu dense	0	---	---	---
Rurale éloignée peu dense	3	0,0	- 50,0	- 36,0
Rurale périphérique très peu dense	0	---	---	---
Rurale périphérique peu dense	3	0,0	- 50,0	- 57,1
Bourg	9	0,0	- 40,0	- 37,7
Petite ville	35	0,0	+ 29,6	- 13,6
Urbaine périphérique peu dense	30	0,0	- 18,9	- 13,2
Urbaine dense	130	0,0	+ 4,8	- 24,0
Urbaine très dense	134	0,0	- 10,7	- 19,0
Total Martinique	344	0,0	- 5,8	- 21,2

a. Zone de revitalisation rurale.

Champ : Martinique, ensemble des activités marchandes non agricoles (données brutes).

Sources : Insee (Sirene, COG), IGN 2019, MENJ-DEPP, CGET. Traitements Observatoire de la création d'entreprise.

Création d'entreprise en Martinique dans les communes en zone de revitalisation rurale (ZRR)

Juillet 2020	Nombre de créations d'entreprises	Évolution juillet 2019-2020 %	Évolution sur 6 mois glissants %
Communes en ZRR	0	---	---
Communes hors ZRR	344	- 5,8	- 21,2
Total Martinique	344	- 5,8	- 21,2

Champ : Martinique, ensemble des activités marchandes non agricoles (données brutes).

Sources : Insee (Sirene, COG), CGET. Traitements Observatoire de la création d'entreprise.

Création d'entreprise en France selon la région et le département d'implantation

Juillet 2020	Nombre de créations d'entreprises	Part des créations en ZRR %	Évolution juillet 2019-2020 %	Évolution sur 6 mois glissants %
Auvergne-Rhône-Alpes	9 519	7,9	+ 12,8	- 8,5
01 - Ain	617	1,1	+ 19,1	- 8,8
03 - Allier	218	55,0	+ 21,8	- 1,2
07 - Ardèche	328	34,5	+ 9,7	- 6,8
15 - Cantal	80	63,8	+ 25,0	- 2,5
26 - Drôme	579	21,4	+ 9,7	- 3,0
38 - Isère	1 495	1,7	+ 19,3	- 8,5
42 - Loire	807	3,0	+ 14,1	- 7,6
43 - Haute-Loire	160	75,6	+ 18,5	- 5,0
63 - Puy-de-Dôme	544	22,4	+ 5,0	- 6,2
69 - Rhône	3 088	0,1	+ 8,5	- 14,2
73 - Savoie	568	8,3	+ 22,4	- 2,7
74 - Haute-Savoie	1 035	0,0	+ 11,5	- 0,0
Bourgogne-Franche-Comté	2 454	24,5	+ 29,2	+ 0,1
21 - Côte-d'Or	597	15,1	+ 31,5	+ 0,5
25 - Doubs	485	9,7	+ 41,0	+ 5,2
39 - Jura	211	27,5	+ 19,9	- 4,0
58 - Nièvre	135	64,4	+ 16,4	- 11,7
70 - Haute-Saône	165	50,3	+ 46,0	+ 7,7
71 - Saône-et-Loire	444	32,9	+ 17,5	- 5,0
89 - Yonne	276	32,6	+ 32,7	- 1,0
90 - Territoire-de-Belfort	141	0,0	+ 27,0	+ 11,3
Bretagne	2 816	7,6	+ 17,4	- 8,2
22 - Côtes-d'Armor	399	12,8	+ 5,8	- 10,6
29 - Finistère	693	5,3	+ 18,3	- 9,0
35 - Ille-et-Vilaine	1 054	1,0	+ 21,6	- 4,6
56 - Morbihan	670	17,2	+ 17,8	- 11,2
Centre-Val de Loire	2 141	21,1	+ 21,9	- 6,4
18 - Cher	184	43,5	+ 2,8	- 0,9
28 - Eure-et-Loir	373	18,5	+ 13,7	+ 1,5
36 - Indre	148	56,1	+ 35,8	- 10,1
37 - Indre-et-Loire	617	13,3	+ 27,2	- 10,0
41 - Loir-et-Cher	270	39,3	+ 53,4	- 8,4
45 - Loiret	549	5,6	+ 14,6	- 7,4
Corse	500	48,4	+ 20,8	- 19,5
2A - Corse-du-Sud	273	42,5	+ 12,3	- 23,4
2B - Haute-corse	227	55,5	+ 32,7	- 15,1
Grand Est	4 433	11,1	+ 14,4	- 3,8
08 - Ardennes	169	42,6	+ 24,3	+ 1,6
10 - Aube	278	24,1	+ 39,7	+ 7,2
51 - Marne	493	19,9	+ 3,8	- 4,3
52 - Haute-Marne	83	69,9	+ 13,7	- 5,3
54 - Meurthe-et-Moselle	541	5,4	+ 16,8	- 3,8
55 - Meuse	91	81,3	+ 3,4	- 16,2
57 - Moselle	762	1,4	+ 37,8	- 5,5
67 - Bas-Rhin	1 107	0,0	+ 3,0	- 3,8
68 - Haut-Rhin	608	0,0	+ 5,7	- 3,4
88 - Vosges	301	26,9	+ 26,5	- 7,0

Note de lecture : les données détaillées pour chaque région française (hors Mayotte) sont disponibles dans la collection « Fiche statistique mensuelle régionale ».

Champ : France, ensemble des activités marchandes non agricoles (données brutes).

Sources : Insee (Sirene, COG), CGET. Traitements Observatoire de la création d'entreprise.

Juillet 2020	Nombre de créations d'entreprises	Part des créations en ZRR %	Évolution juillet 2019-2020 %	Évolution sur 6 mois glissants %
Hauts-de-France	5 187	5,1	+ 18,0	- 5,8
02 - Aisne	339	33,6	+ 13,8	- 7,5
59 - Nord	2 710	0,0	+ 22,1	- 5,1
60 - Oise	722	5,8	+ 9,2	- 7,2
62 - Pas-de-Calais	975	4,4	+ 18,6	- 4,7
80 - Somme	441	14,5	+ 11,4	- 8,5
Île-de-France	23 176	0,1	+ 18,7	- 10,6
75 - Paris	6 768	0,0	+ 6,3	- 14,0
77 - Seine-et-Marne	1 831	0,8	+ 28,3	- 7,5
78 - Yvelines	1 970	0,0	+ 29,6	- 3,7
91 - Essonne	1 887	0,0	+ 33,8	- 0,7
92 - Hauts-de-Seine	2 927	0,0	+ 7,1	- 14,6
93 - Seine-Saint-Denis	3 400	0,0	+ 29,8	- 11,8
94 - Val-de-Marne	2 428	0,0	+ 23,4	- 8,4
95 - Val-d'Oise	1 965	0,0	+ 32,8	- 10,3
Normandie	2 616	13,5	+ 14,3	- 6,2
14 - Calvados	708	11,2	+ 10,1	- 6,7
27 - Eure	373	5,1	+ 0,3	- 11,2
50 - Manche	353	28,3	+ 29,3	- 5,3
61 - Orne	185	66,5	+ 12,1	- 4,1
76 - Seine-Maritime	997	3,1	+ 19,4	- 4,1
Nouvelle-Aquitaine	6 497	25,8	+ 9,3	- 10,7
16 - Charente	320	42,2	+ 20,8	- 6,8
17 - Charente-Maritime	698	15,9	+ 9,7	- 7,1
19 - Corrèze	163	49,7	- 3,0	- 11,5
23 - Creuse	79	100,0	+ 2,6	- 13,7
24 - Dordogne	406	54,9	+ 20,1	- 12,9
33 - Gironde	2 296	8,4	+ 5,5	- 12,5
40 - Landes	583	59,2	+ 36,5	- 14,2
47 - Lot-et-Garonne	312	34,3	+ 12,2	- 9,5
64 - Pyrénées-Atlantiques	738	12,3	- 7,2	- 7,9
79 - Deux-Sèvres	239	61,1	+ 18,3	- 6,7
86 - Vienne	371	24,3	+ 23,7	- 3,7
87 - Haute-Vienne	292	25,7	+ 3,5	- 17,0
Occitanie	7 192	22,5	+ 14,7	- 11,0
09 - Ariège	154	70,1	+ 1,3	- 6,4
11 - Aude	403	33,7	+ 29,6	- 9,9
12 - Aveyron	220	100,0	+ 14,0	- 4,0
30 - Gard	860	12,4	+ 12,1	- 11,9
31 - Haute-Garonne	2 172	6,3	+ 23,3	- 10,6
32 - Gers	194	74,2	+ 40,6	- 1,4
34 - Hérault	1 504	5,2	- 4,0	- 14,6
46 - Lot	166	100,0	+ 22,1	+ 1,2
48 - Lozère	54	100,0	+ 54,3	+ 3,6
65 - Hautes-Pyrénées	241	49,0	+ 26,2	- 6,3
66 - Pyrénées-Orientales	582	14,1	+ 24,9	- 16,4
81 - Tarn	414	51,2	+ 22,1	- 8,5
82 - Tarn-et-Garonne	228	25,0	+ 5,6	- 5,0

Note de lecture : les données détaillées pour chaque région française (hors Mayotte) sont disponibles dans la collection « Fiche statistique mensuelle régionale ».

Champ : France, ensemble des activités marchandes non agricoles (données brutes).

Sources : Insee (Sirene, COG), CGET. Traitements Observatoire de la création d'entreprise.

Juillet 2020	Nombre de créations d'entreprises	Part des créations en ZRR %	Évolution juillet 2019-2020 %	Évolution sur 6 mois glissants %
Pays de la Loire	3 213	10,4	+ 21,6	- 7,4
44 - Loire-Atlantique	1 444	2,0	+ 17,5	- 8,3
49 - Maine-et-Loire	635	12,6	+ 23,1	- 7,7
53 - Mayenne	249	36,1	+ 63,8	+ 18,3
72 - Sarthe	381	19,7	+ 33,2	- 7,1
85 - Vendée	504	11,7	+ 9,6	- 13,2
Provence-Alpes-Côte d'Azur	7 502	6,5	+ 14,4	- 9,9
04 - Alpes-de-Haute-Provence	190	67,4	+ 6,7	- 14,3
05 - Hautes-Alpes	164	64,0	+ 12,3	- 10,6
06 - Alpes-Maritimes	2 029	1,7	+ 20,3	- 7,3
13 - Bouches-du-Rhône	2 830	3,9	+ 8,5	- 11,8
83 - Var	1 522	2,6	+ 16,8	- 8,5
84 - Vaucluse	767	9,6	+ 20,6	- 11,1
France métrop. hors Île-de-France	54 070	13,8	+ 15,3	- 8,2
France métropolitaine	77 246	9,7	+ 16,3	- 9,0
France d'outre-mer	2 020	47,1	+ 21,5	- 10,2
971 - Guadeloupe	565	0,0	+ 25,6	- 16,6
972 - Martinique	344	0,0	- 5,8	- 21,2
973 - Guyane	178	100,0	+ 13,4	- 19,5
974 - La Réunion	798	96,9	+ 42,2	+ 3,1
976 - Mayotte	135	0,0	+ 4,7	- 10,8
France entière	79 266	10,7	+ 16,5	- 9,0

Note de lecture : les données détaillées pour chaque région française (hors Mayotte) sont disponibles dans la collection « Fiche statistique mensuelle régionale ».

Champ : France, ensemble des activités marchandes non agricoles (données brutes).

Sources : Insee (Sirene, COG), CGET. Traitements Observatoire de la création d'entreprise.

Méthodologie

Pour réaliser ce document, l'Observatoire de la création (OCE) de Bpifrance Création se sert des informations statistiques brutes (non corrigées des variations saisonnières et des jours ouvrés) du répertoire des entreprises et des établissements (REE) de la base de données Sirene, des fichiers du Code officiel géographique (COG), tous deux mis à disposition par l'Insee, ainsi que de bases complémentaires pour les données communales ; la base du CGET pour les communes en ZRR et la base de la direction de l'évaluation, de la prospective et de la performance (DEPP) du ministère chargé de l'éducation nationale pour la typologie de communes.

➔ [Pour les données corrigées, voir le site de l'Insee.](#)

Après une première publication des chiffres mensuels (données provisoires), l'Insee procède à une première révision le mois suivant (données semi-définitives), puis à une seconde un mois après pour arrêter les chiffres (données définitives). Seules les données antérieures à deux mois sont donc définitives. Les travaux de l'OCE intégrant au fur et à mesure ces révisions, les données peuvent alors être différentes d'une publication à l'autre pour les trois mois les plus récents.

Les résultats statistiques présentés portent sur l'ensemble des activités marchandes non agricoles, autrement dit, sur les activités de l'industrie, du commerce et des services. Sauf mention particulière, ils concernent la Martinique.

Calculs

Sur les 732 secteurs d'activité répertoriés dans la nomenclature d'activités française (NAF), la plupart comptent peu ou prou de créations d'entreprises dans chaque territoire. Pour éviter que ces secteurs ne biaisent les calculs, seuls sont pris en compte ceux qui comptent un nombre de créations d'entreprises supérieur au 3^e quartile du mois analysé.

Définitions

La définition des **créations d'entreprises** s'appuie sur les concepts harmonisés au niveau européen. Elles correspondent aux nouvelles immatriculations dans le répertoire REE, qui enregistrent un début d'activité relevant de l'un des cas suivants : création de nouveaux moyens de production ; redémarrage d'une activité après une interruption de plus d'un an ; redémarrage d'une activité après une interruption de moins d'un an, mais avec changement d'activité ; reprise, par une entreprise nouvelle, des activités d'une autre entreprise s'il n'y a pas continuité entre la situation du cédant et celle du repreneur, en termes d'activité et de localisation.

Dans le cas des **micro-entrepreneurs**, les créations ne peuvent être dénombrées au sens du concept européen. Il y a bien immatriculation dans le répertoire Sirene, mais sans savoir s'il y aura ou pas un début d'activité.

Par ailleurs, certaines immatriculations ne seront pas validées par l'Agence centrale des organismes de Sécurité sociale (Acoss), comme les personnes relevant de la mutualité sociale agricole ou de professions réglementées qui n'ont pas le droit d'être micro-entrepreneur.

Depuis le 19 décembre 2014, le terme de micro-entrepreneur requalifie le régime de l'auto-entrepreneur mis en place au 1^{er} janvier 2009, et de nouvelles dispositions s'appliquent, définies par la loi Pinel du 18 juin 2014. Sont ainsi définis comme micro-entrepreneurs, tous les entrepreneurs individuels inscrits sous le régime fiscal de la micro-entreprise et soumis au régime micro-social simplifié. Il ne faut donc pas les confondre avec la catégorie des microentreprises définie par la loi de modernisation de l'économie (LME) de 2008.

➔ [Pour en savoir plus, voir le site de Bpifrance Création.](#)

Les **zones de revitalisation rurale** (ZRR) regroupent les communes peu densément peuplées et caractérisées comme fragiles pour des raisons socio-économiques. La liste est fixée par arrêté et le classement des communes en ZRR permet aux entreprises qui y sont installées de bénéficier d'aides fiscales.

➔ [Pour en savoir plus, voir les pages dédiées aux ZRR sur le site de la DGE.](#)

Une **typologie des communes en neuf catégories** a été établie par la Direction de l'évaluation, de la prospective et de la performance du ministère en charge de l'Éducation nationale pour décrire le système éducatif. Cette caractérisation du territoire, basée sur un croisement d'approches morphologique et fonctionnelle, permet de distinguer plusieurs types de communes rurales et urbaines. Elle a l'avantage d'être plus précise que l'approche par grille de densité, jusqu'ici utilisée, surtout pour décrire les zones rurales.

Bpifrance Création – Observatoire de la création d'entreprise (OCE)

27-31, avenue du Général Leclerc, 94700 Maisons-Alfort

Publication 100 % numérique mise en ligne le 18/09/2020.

Toute reproduction partielle ou totale à usage collectif de la présente publication est autorisée à la condition expresse de citer la source ainsi : « Observatoire de la création d'entreprise. La création d'entreprise en Martinique, chiffres de juillet 2020. Bpifrance Création, septembre 2020 ».

Contact : [utilisez le formulaire de contact sur le site de Bpifrance Création.](#)