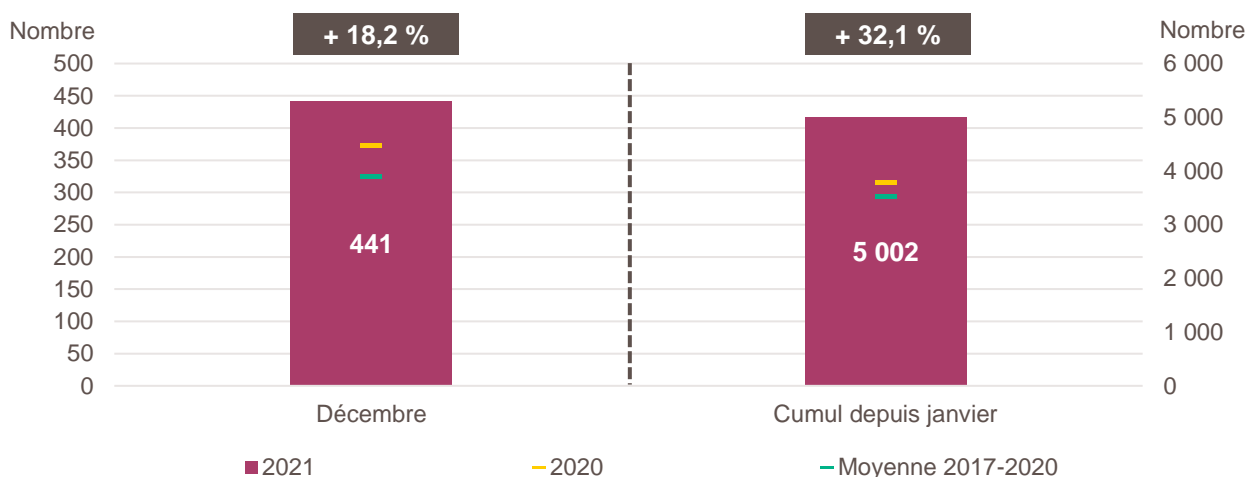


### Création d'entreprise en Martinique en décembre 2021 et cumul depuis le début de l'année



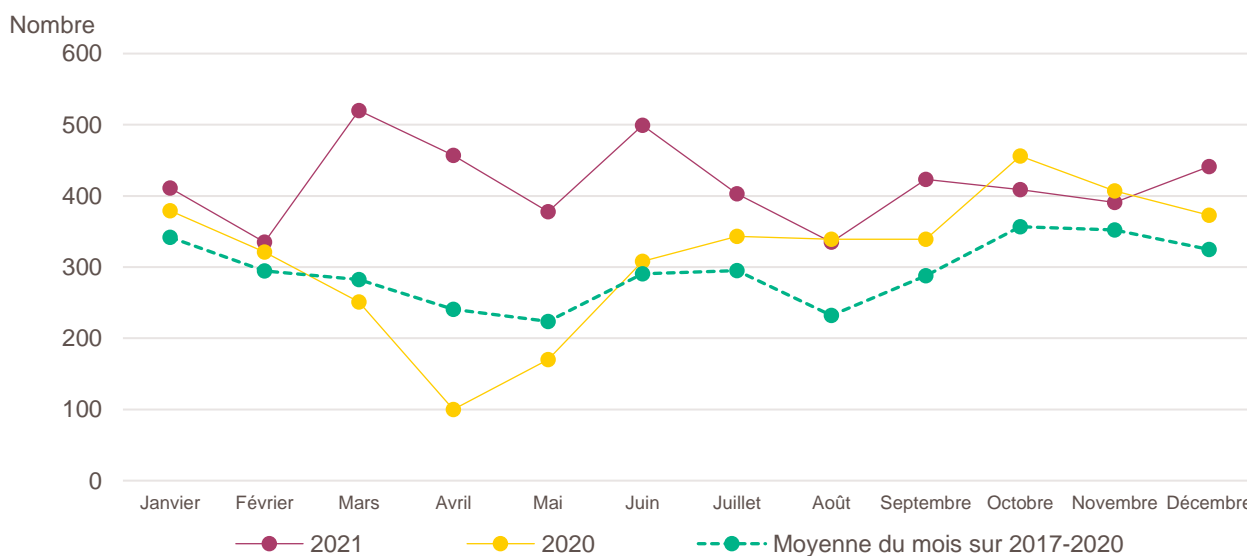
Lecture de la partie gauche : en décembre 2021, 441 entreprises ont été créées en Martinique, soit + 18,2 % par rapport aux 373 de décembre 2020 (marque jaune). Le nombre moyen de créations d'entreprises est de 325 pour le mois de décembre sur la période couvrant les années 2017 à 2020 (marque verte).

Lecture de la partie droite : le nombre cumulé de créations depuis le début de l'année 2021 s'élève à 5 002, soit + 32,1 % par rapport aux 3 786 de janvier à décembre 2020 (marque jaune). Le nombre moyen de créations d'entreprises entre janvier et décembre sur la période couvrant les années 2017 à 2020 est de 3 523 (marque verte).

Champ : Martinique, ensemble des activités marchandes non agricoles (données brutes).

Source : Insee (Sirene). Traitements Observatoire de la création d'entreprise.

### Évolution de la création d'entreprise en Martinique sur douze mois glissants



Lecture : en janvier 2020, 379 entreprises ont été créées en Martinique contre 411 en janvier 2021 et 342 en moyenne pour les mois de janvier 2017 à 2020.

Champ : Martinique, ensemble des activités marchandes non agricoles (données brutes).

Source : Insee (Sirene). Traitements Observatoire de la création d'entreprise.

## Création d'entreprise en Martinique selon le secteur d'activité

Décembre 2021	Nombre de créations d'entreprises	Part des micro-entrepreneurs %	Évolution décembre 2020-2021 %	Évolution janvier à décembre 2020-2021 %
<b>Activités secondaires</b>	<b>78</b>	<b>50,0</b>	<b>+ 5,4</b>	<b>+ 20,9</b>
Industrie	31	54,8	+ 19,2	+ 38,2
Construction	47	46,8	- 2,1	+ 13,4
<b>Activités de type commerce</b>	<b>112</b>	<b>30,4</b>	<b>- 0,9</b>	<b>+ 26,0</b>
Commerce de détail	28	25,0	- 31,7	+ 4,6
Commerce de gros	12	8,3	- 14,3	+ 20,1
Commerce de bouche <sup>a</sup>	5	20,0	+ 66,7	+ 45,5
Commerce et réparation automobiles	9	55,6	+ 50,0	+ 45,2
Hébergement	11	9,1	+ 57,1	+ 12,2
Restauration	21	19,0	+ 16,7	+ 23,0
Services en direction des personnes	26	57,7	+ 8,3	+ 77,8
<b>Activités de type services</b>	<b>251</b>	<b>41,0</b>	<b>+ 34,9</b>	<b>+ 39,8</b>
Immobilier	26	19,2	+ 85,7	+ 25,5
Transports et entreposage	28	42,9	+ 133,3	+ 86,2
Activités scientifiques et techniques	64	42,2	+ 30,6	+ 36,7
Activités de soutien aux entreprises	49	46,9	+ 25,6	+ 42,4
Information et communication	19	63,2	+ 72,7	+ 72,6
Enseignement	17	58,8	+ 70,0	+ 90,2
Arts, spectacles et activités récréatives	11	54,5	+ 120,0	+ 63,6
Santé humaine et action sociale <sup>b</sup>	20	25,0	- 42,9	- 11,9
Activités financières et d'assurance	17	17,6	+ 54,5	+ 78,4
Activités des sociétés holding	9	0,0	+ 28,6	+ 47,2
<b>Total Martinique</b>	<b>441</b>	<b>39,9</b>	<b>+ 18,2</b>	<b>+ 32,1</b>

**a.** Ce regroupement de secteurs, composé par l'OCE, comprend les activités de charcuterie (10.13B), la cuisson de produits de boulangerie (10.71B), les boulangeries et boulangeries-pâtisseries (10.71C), ainsi que les pâtisseries (10.71D). Dans la nomenclature d'activité française NAF rév.2, ces activités appartiennent au secteur de l'industrie manufacturière alimentaire.

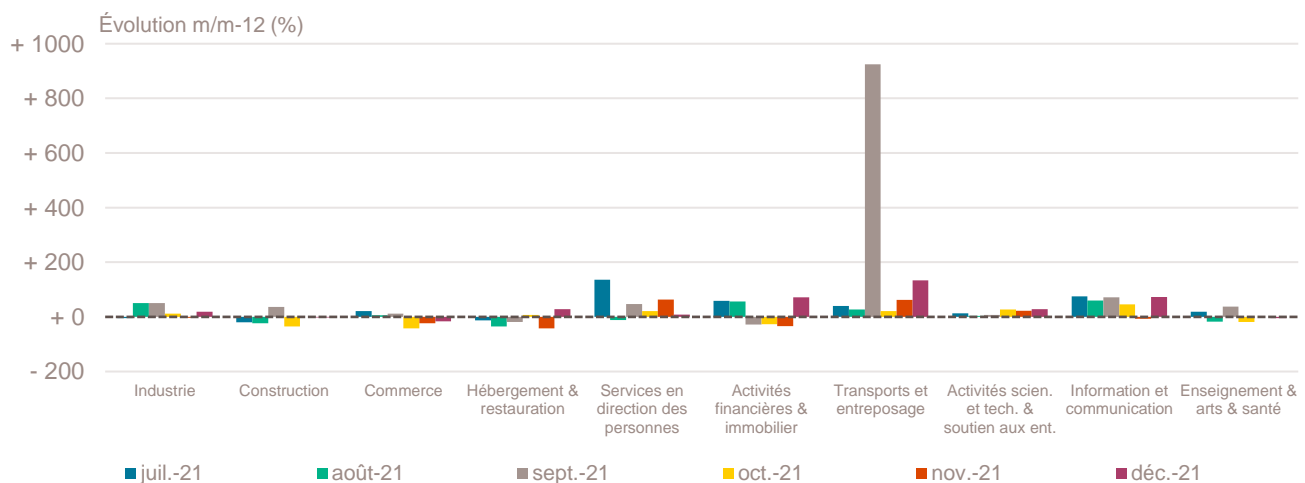
**b.** Dans ce secteur regroupé de la NAF rév.2, le nombre de créations d'entreprises relevant de l'action sociale est très faible.

Lecture : en décembre 2021, 31 entreprises ont été créées en Martinique dans l'industrie (dont 54,8 % de micro-entrepreneurs), un nombre en hausse de + 19,2 % par rapport à décembre 2020 et un nombre cumulé sur janvier-décembre 2021 en hausse de + 38,2 % par rapport au cumul des créations d'entreprises sur la même période de 2020.

Champ : Martinique, ensemble des activités marchandes non agricoles (données brutes).

Source : Insee (Sirene). Traitements Observatoire de la création d'entreprise.

## Variation du nombre de créations d'entreprises par secteur d'activité en Martinique



Champ : Martinique, ensemble des activités marchandes non agricoles (données brutes).

Source : Insee (Sirene). Traitements Observatoire de la création d'entreprise.

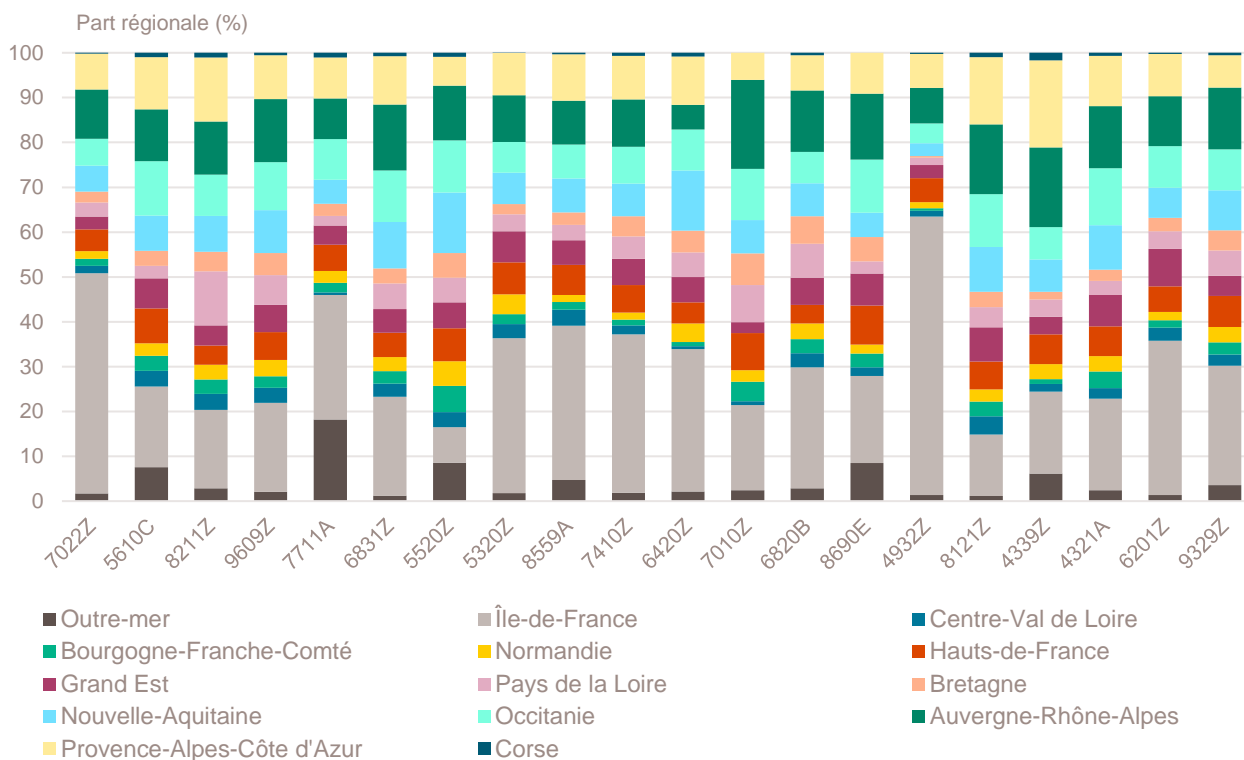
## Top 20 des activités en nombre de créations d'entreprises en Martinique

Décembre 2021	Nombre de créations d'entreprises	Part des micro-entrepreneurs %	Évolution décembre 2020-2021 %
7022Z-Conseil pour les affaires et autres conseils de gestion	23	39,1	- 4,2
5610C-Restauration de type rapide	14	14,3	+ 40,0
8211Z-Services administratifs combinés de bureau	12	25,0	+ 140,0
9609Z-Autres services personnels n.c.a.	11	81,8	+ 83,3
7711A-Location de courte durée de voitures et de véhicules automobiles légers	10	20,0	+ 66,7
6831Z-Agences immobilières	10	50,0	+ 233,3
5520Z-Hébergement touristique et autre hébergement de courte durée	10	10,0	+ 42,9
5320Z-Autres activités de poste et de courrier	9	77,8	+ 200,0
8559A-Formation continue d'adultes	9	55,6	+ 800,0
7410Z-Activités spécialisées de design	9	66,7	+ 12,5
6420Z-Activités des sociétés holding	9	0,0	+ 28,6
7010Z-Activités des sièges sociaux	8	0,0	+ 166,7
6820B-Location de terrains et d'autres biens immobiliers	8	0,0	+ 60,0
8690E-Activités des professionnels de la rééduc., appareillage et pédi.-podo.	7	14,3	- 30,0
4932Z-Transports de voyageurs par taxis	7	14,3	+ 250,0
8121Z-Nettoyage courant des bâtiments	7	100,0	+ 250,0
4339Z-Autres travaux de finition	6	100,0	+ 500,0
4321A-Travaux d'installation électrique dans tous locaux	6	50,0	+ 100,0
6201Z-Programmation informatique	6	50,0	+ 200,0
9329Z-Autres activités récréatives et de loisirs	5	80,0	+ 150,0

Champ : Martinique, ensemble des activités marchandes non agricoles (données brutes).

Source : Insee (Sirene). Traitements Observatoire de la création d'entreprise.

## Répartition régionale des activités de ce Top 20, décembre 2021



Champ : France entière, ensemble des activités marchandes non agricoles (données brutes).

Source : Insee (Sirene). Traitements Observatoire de la création d'entreprise.

## Top 20 des activités en termes de croissance du nombre de créations d'entreprises

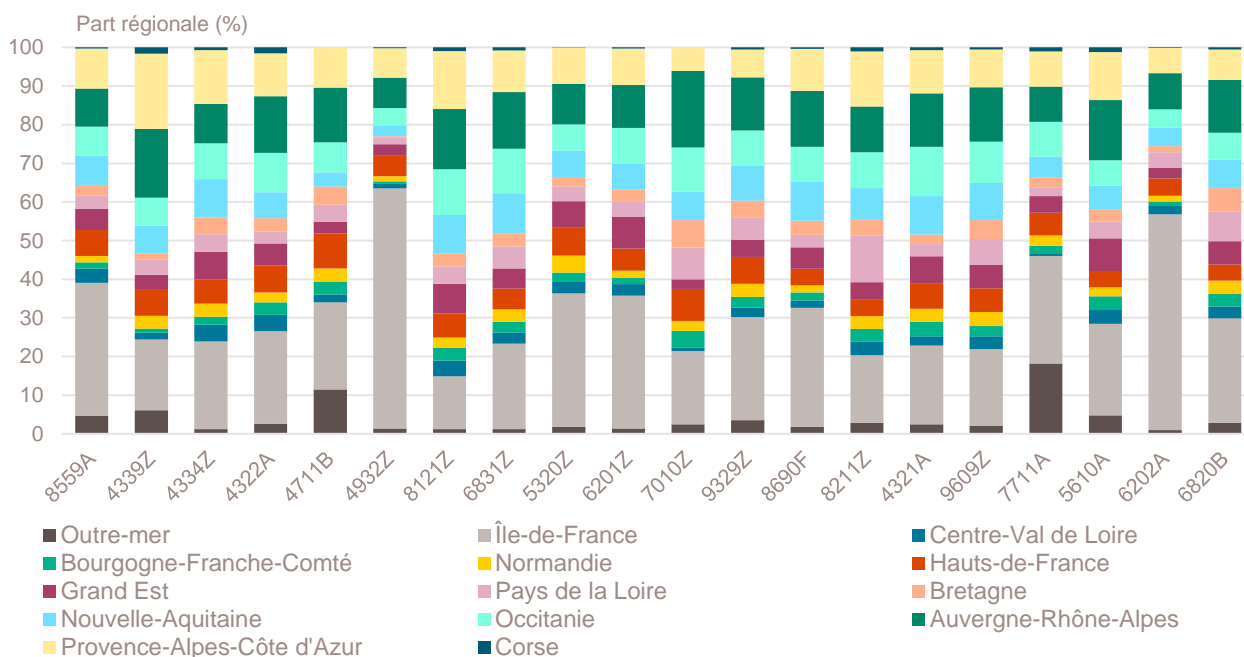
Décembre 2021	Nombre de créations d'entreprises	Part des micro-entrepreneurs %	Évolution décembre 2020-2021 %
8559A-Formation continue d'adultes	9	55,6	+ 800,0
4339Z-Autres travaux de finition	6	100,0	+ 500,0
4334Z-Travaux de peinture et vitrerie	5	40,0	+ 400,0
4322A-Travaux d'installation d'eau et de gaz en tous locaux	5	20,0	+ 400,0
4711B-Commerce d'alimentation générale	5	20,0	+ 400,0
4932Z-Transports de voyageurs par taxis	7	14,3	+ 250,0
8121Z-Nettoyage courant des bâtiments	7	100,0	+ 250,0
6831Z-Agences immobilières	10	50,0	+ 233,3
5320Z-Autres activités de poste et de courrier	9	77,8	+ 200,0
6201Z-Programmation informatique	6	50,0	+ 200,0
7010Z-Activités des sièges sociaux	8	0,0	+ 166,7
9329Z-Autres activités récréatives et de loisirs	5	80,0	+ 150,0
8690F-Activités de santé humaine non classées ailleurs	5	20,0	+ 150,0
8211Z-Services administratifs combinés de bureau	12	25,0	+ 140,0
4321A-Travaux d'installation électrique dans tous locaux	6	50,0	+ 100,0
9609Z-Autres services personnels n.c.a.	11	81,8	+ 83,3
7711A-Location de courte durée de voitures et de véhicules automobiles légers	10	20,0	+ 66,7
5610A-Restauration traditionnelle	5	0,0	+ 66,7
6202A-Conseil en systèmes et logiciels informatiques	5	60,0	+ 66,7
6820B-Location de terrains et d'autres biens immobiliers	8	0,0	+ 60,0

Note de lecture : de nombreuses activités comptant très peu de créations, l'évolution de leur nombre dans le temps peut être très forte. Afin d'éviter ce biais, seules sont prises en compte les activités qui comptent un nombre de créations supérieur au troisième quartile du mois analysé (à savoir les secteurs avec plus de 4 créations d'entreprises en Martinique).

Champ : Martinique, ensemble des activités marchandes non agricoles (données brutes).

Source : Insee (Sirene). Traitements Observatoire de la création d'entreprise.

## Répartition régionale des activités de ce Top 20, décembre 2021



Champ : France entière, ensemble des activités marchandes non agricoles (données brutes).

Source : Insee (Sirene). Traitements Observatoire de la création d'entreprise.

### Top 3 des activités en termes de décroissance du nombre de créations d'entreprises

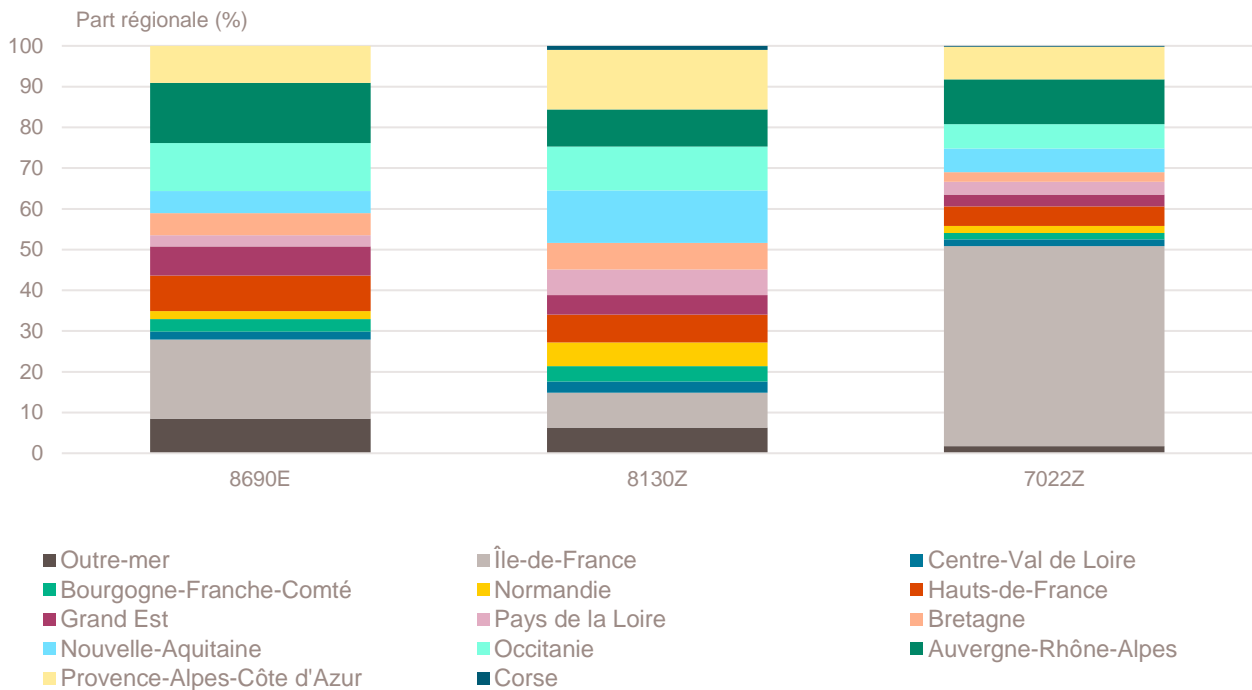
Décembre 2021	Nombre de créations d'entreprises	Part des micro-entrepreneurs %	Évolution décembre 2020-2021 %
8690E-Activités des professionnels de la rééduc., appareillage et pédi.-podo.	7	14,3	- 30,0
8130Z-Services d'aménagement paysager	5	60,0	- 28,6
7022Z-Conseil pour les affaires et autres conseils de gestion	23	39,1	- 4,2

Note de lecture : de nombreuses activités comptant très peu de créations, l'évolution de leur nombre dans le temps peut être très forte. Afin d'éviter ce biais, seules sont prises en compte les activités qui comptent un nombre de créations supérieur au troisième quartile du mois analysé (à savoir les secteurs avec plus de 4 créations d'entreprises en Martinique).

Champ : Martinique, ensemble des activités marchandes non agricoles (données brutes).

Source : Insee (Sirene). Traitements Observatoire de la création d'entreprise.

### Répartition régionale des activités de ce Top 3, décembre 2021



Champ : France entière, ensemble des activités marchandes non agricoles (données brutes).

Source : Insee (Sirene). Traitements Observatoire de la création d'entreprise.

## Création d'entreprise en Martinique selon la nature juridique

Décembre 2021	Nombre de créations d'entreprises	Part dans le total %	Évolution décembre 2020-2021 %	Évolution janvier à décembre 2020-2021 %
<b>Entreprises individuelles</b>	<b>215</b>	<b>48,8</b>	<b>+ 11,4</b>	<b>+ 33,0</b>
Micro-entrepreneurs <sup>a</sup>	176	39,9	---	---
Entreprises individuelles classiques	39	8,8	---	---
<b>Sociétés</b>	<b>226</b>	<b>51,2</b>	<b>+ 25,6</b>	<b>+ 30,9</b>
SARL & EURL	68	15,4	+ 33,3	+ 28,0
SAS & SASU	145	32,9	+ 19,8	+ 37,5
SCI	3	0,7	---	- 43,8
Autres <sup>b</sup>	10	2,3	+ 25,0	- 16,5
<b>Total Martinique</b>	<b>441</b>	<b>100,0</b>	<b>+ 18,2</b>	<b>+ 32,1</b>

**a.** L'Insee a identifié une erreur dans les statistiques de créations d'entreprises depuis 2015. Elle porte sur la répartition des créations entre entreprises individuelles classiques et micro-entrepreneurs, sans que le volume total des créations d'entreprises ni la répartition entre sociétés et entreprises individuelles ne soient affectés. Les séries corrigées ne sont, pour le moment, disponibles qu'à partir de janvier 2021, ce qui ne nous permet pas de communiquer sur les évolutions.

**b.** Dont associations, fondations, collectivités territoriales, organismes professionnels, syndicats de propriétaires, etc.

Champ : Martinique, ensemble des activités marchandes non agricoles (données brutes).

Source : Insee (Sirene). Traitements Observatoire de la création d'entreprise.

## Création d'entreprise en Martinique selon le type de la commune d'implantation

Décembre 2021	Nombre de créations d'entreprises	Part dans le total %	Évolution décembre 2020-2021 %	Évolution janvier à décembre 2020-2021 %
Rurale éloignée très peu dense	0	0,0	---	---
Rurale éloignée peu dense	6	1,4	+ 100,0	+ 12,2
Rurale périphérique très peu dense	0	0,0	---	---
Rurale périphérique peu dense	4	0,9	+ 0,0	+ 69,4
Bourg	14	3,2	+ 133,3	+ 26,0
Petite ville	29	6,6	+ 3,6	+ 22,9
Urbaine périphérique peu dense	48	10,9	+ 23,1	+ 26,4
Urbaine dense	150	34,0	+ 32,7	+ 38,4
Urbaine très dense	190	43,1	+ 5,6	+ 30,5
<b>Total Martinique</b>	<b>441</b>	<b>100,0</b>	<b>+ 18,2</b>	<b>+ 32,1</b>

Champ : Martinique, ensemble des activités marchandes non agricoles (données brutes).

Sources : Insee (Sirene, COG), IGN 2019, MENJ-DEPP, CGET. Traitements Observatoire de la création d'entreprise.

## Création d'entreprise en Martinique dans les territoires fragiles

Décembre 2021	Nombre de créations d'entreprises	Part dans le total %	Évolution décembre 2020-2021 %	Évolution janvier à décembre 2020-2021 %
Zones de revitalisation rurale (ZRR)	0	0,0	---	---
Zones d'aide à finalité régionale (AFR)	441	100,0	+ 18,2	+ 32,1
Petites villes de demain (PVD)	104	23,6	+ 38,7	+ 24,5
Actions cœur de ville (ACV)	167	37,9	+ 7,1	+ 31,6

Champ : Martinique, ensemble des activités marchandes non agricoles (données brutes).

Sources : Insee (Sirene, COG), CGET. Traitements Observatoire de la création d'entreprise.

## Création d'entreprise en France selon la région et le département d'implantation

Décembre 2021	Nombre de créations d'entreprises	Part des micro-entrepreneurs %	Évolution décembre 2020-2021 %	Évolution janvier à décembre 2020-2021 %
<b>Auvergne-Rhône-Alpes</b>	<b>10 026</b>	<b>61,5</b>	<b>+ 6,2</b>	<b>+ 14,2</b>
01 - Ain	621	64,4	+ 8,8	+ 17,2
03 - Allier	239	57,7	+ 17,2	+ 21,2
07 - Ardèche	282	68,4	+ 0,0	+ 19,2
15 - Cantal	86	52,3	- 10,4	+ 22,1
26 - Drôme	569	61,2	+ 6,0	+ 16,8
38 - Isère	1 595	65,0	+ 11,9	+ 15,6
42 - Loire	829	62,6	+ 15,6	+ 14,3
43 - Haute-Loire	143	53,1	- 30,2	+ 17,5
63 - Puy-de-Dôme	651	66,4	- 4,5	+ 22,4
69 - Rhône	3 185	60,3	+ 5,3	+ 8,9
73 - Savoie	674	57,3	+ 12,5	+ 17,2
74 - Haute-Savoie	1 152	58,9	+ 4,6	+ 15,6
<b>Bourgogne-Franche-Comté</b>	<b>2 123</b>	<b>61,7</b>	<b>- 13,7</b>	<b>+ 17,7</b>
21 - Côte-d'Or	483	60,5	- 3,2	+ 16,9
25 - Doubs	389	59,1	- 29,0	+ 15,0
39 - Jura	191	52,4	- 33,7	+ 17,7
58 - Nièvre	136	70,6	+ 3,8	+ 24,8
70 - Haute-Saône	140	60,0	- 19,5	+ 11,6
71 - Saône-et-Loire	422	63,5	+ 0,5	+ 20,6
89 - Yonne	255	65,9	+ 5,8	+ 22,6
90 - Territoire-de-Belfort	107	66,4	- 32,7	+ 11,6
<b>Bretagne</b>	<b>2 873</b>	<b>56,6</b>	<b>+ 4,7</b>	<b>+ 24,3</b>
22 - Côtes-d'Armor	444	54,7	+ 6,5	+ 29,9
29 - Finistère	726	58,8	+ 9,0	+ 23,6
35 - Ille-et-Vilaine	1 063	53,7	+ 1,5	+ 23,4
56 - Morbihan	640	60,0	+ 4,1	+ 23,0
<b>Centre-Val de Loire</b>	<b>2 390</b>	<b>61,6</b>	<b>+ 19,9</b>	<b>+ 23,9</b>
18 - Cher	228	61,8	+ 5,6	+ 29,6
28 - Eure-et-Loir	390	59,0	+ 25,8	+ 21,7
36 - Indre	137	64,2	+ 7,9	+ 22,1
37 - Indre-et-Loire	719	63,4	+ 27,9	+ 28,6
41 - Loir-et-Cher	275	59,3	+ 27,3	+ 16,0
45 - Loiret	641	61,6	+ 13,9	+ 22,2
<b>Corse</b>	<b>435</b>	<b>49,9</b>	<b>- 2,9</b>	<b>+ 20,8</b>
2A - Corse-du-Sud	200	50,5	- 9,9	+ 19,4
2B - Haute-corse	235	49,4	+ 4,0	+ 22,3
<b>Grand Est</b>	<b>4 721</b>	<b>63,0</b>	<b>+ 14,1</b>	<b>+ 25,2</b>
08 - Ardennes	152	61,8	- 23,6	+ 17,2
10 - Aube	286	52,4	+ 5,5	+ 25,9
51 - Marne	538	65,8	+ 9,3	+ 34,5
52 - Haute-Marne	130	33,8	+ 25,0	+ 28,9
54 - Meurthe-et-Moselle	615	66,7	+ 10,0	+ 16,5
55 - Meuse	102	61,8	+ 27,5	+ 29,2
57 - Moselle	801	61,5	+ 21,2	+ 28,8
67 - Bas-Rhin	1 150	64,5	+ 21,1	+ 25,9
68 - Haut-Rhin	624	67,3	+ 8,1	+ 22,3
88 - Vosges	323	62,5	+ 32,4	+ 23,0

Note de lecture : les données détaillées pour chaque région française (hors Mayotte) sont disponibles dans la collection « Fiche statistique mensuelle régionale ».

Champ : France, ensemble des activités marchandes non agricoles (données brutes).

Sources : Insee (Sirene, COG), CGET. Traitements Observatoire de la création d'entreprise.

Décembre 2021	Nombre de créations d'entreprises	Part des micro-entrepreneurs %	Évolution décembre 2020-2021 %	Évolution janvier à décembre 2020-2021 %
<b>Hauts-de-France</b>	<b>4 993</b>	<b>64,4</b>	<b>+ 7,9</b>	<b>+ 21,3</b>
02 - Aisne	329	68,7	+ 6,8	+ 26,1
59 - Nord	2 605	63,5	+ 9,5	+ 19,0
60 - Oise	697	65,0	+ 6,4	+ 26,0
62 - Pas-de-Calais	989	65,1	+ 11,0	+ 23,9
80 - Somme	373	64,1	- 5,8	+ 18,4
<b>Île-de-France</b>	<b>23 368</b>	<b>56,1</b>	<b>- 1,0</b>	<b>+ 9,3</b>
75 - Paris	7 554	43,6	+ 4,8	+ 7,4
77 - Seine-et-Marne	1 785	64,9	+ 7,1	+ 20,0
78 - Yvelines	1 952	64,7	- 0,8	+ 13,8
91 - Essonne	1 833	66,1	+ 2,4	+ 11,1
92 - Hauts-de-Seine	3 182	55,5	- 0,4	+ 7,1
93 - Seine-Saint-Denis	3 021	62,5	- 12,8	+ 6,8
94 - Val-de-Marne	2 247	63,5	- 4,6	+ 6,2
95 - Val-d'Oise	1 794	60,7	- 8,5	+ 11,8
<b>Normandie</b>	<b>2 436</b>	<b>60,1</b>	<b>- 2,7</b>	<b>+ 17,5</b>
14 - Calvados	677	59,7	+ 4,3	+ 18,7
27 - Eure	414	62,8	- 4,6	+ 19,0
50 - Manche	290	52,4	- 5,5	+ 16,1
61 - Orne	164	66,5	+ 13,1	+ 22,6
76 - Seine-Maritime	891	60,5	- 8,0	+ 15,5
<b>Nouvelle-Aquitaine</b>	<b>6 577</b>	<b>63,2</b>	<b>- 1,8</b>	<b>+ 21,1</b>
16 - Charente	281	61,9	- 16,9	+ 17,4
17 - Charente-Maritime	668	67,4	- 3,3	+ 19,0
19 - Corrèze	186	61,3	+ 6,3	+ 24,0
23 - Creuse	77	57,1	+ 2,7	+ 18,3
24 - Dordogne	349	63,0	- 12,3	+ 17,0
33 - Gironde	2 462	63,9	- 3,3	+ 21,0
40 - Landes	491	63,5	+ 20,6	+ 23,7
47 - Lot-et-Garonne	309	60,5	- 7,8	+ 24,2
64 - Pyrénées-Atlantiques	794	60,2	+ 5,2	+ 24,2
79 - Deux-Sèvres	243	63,8	+ 0,0	+ 20,5
86 - Vienne	381	63,0	- 2,1	+ 15,0
87 - Haute-Vienne	336	62,2	- 2,9	+ 26,8
<b>Occitanie</b>	<b>7 276</b>	<b>62,7</b>	<b>+ 2,2</b>	<b>+ 19,3</b>
09 - Ariège	152	63,2	- 1,9	+ 16,8
11 - Aude	314	68,2	- 19,3	+ 20,2
12 - Aveyron	199	57,8	- 7,0	+ 17,6
30 - Gard	931	60,6	+ 13,4	+ 23,5
31 - Haute-Garonne	2 085	65,9	+ 6,6	+ 14,6
32 - Gers	172	54,7	+ 1,2	+ 25,8
34 - Hérault	1 788	59,3	- 2,8	+ 20,1
46 - Lot	178	57,3	+ 11,9	+ 17,4
48 - Lozère	56	60,7	+ 55,6	+ 37,6
65 - Hautes-Pyrénées	200	65,0	- 12,3	+ 9,3
66 - Pyrénées-Orientales	582	66,3	+ 5,6	+ 27,8
81 - Tarn	394	62,7	+ 3,4	+ 19,9
82 - Tarn-et-Garonne	225	65,3	+ 1,4	+ 22,4

Note de lecture : les données détaillées pour chaque région française (hors Mayotte) sont disponibles dans la collection « Fiche statistique mensuelle régionale ».

Champ : France, ensemble des activités marchandes non agricoles (données brutes).

Sources : Insee (Sirene, COG), CGET. Traitements Observatoire de la création d'entreprise.



Décembre 2021	Nombre de créations d'entreprises	Part des micro-entrepreneurs %	Évolution décembre 2020-2021 %	Évolution janvier à décembre 2020-2021 %
<b>Pays de la Loire</b>	<b>3 640</b>	<b>58,7</b>	<b>+ 0,2</b>	<b>+ 22,6</b>
44 - Loire-Atlantique	1 754	59,5	+ 1,7	+ 20,7
49 - Maine-et-Loire	724	60,8	+ 17,7	+ 28,6
53 - Mayenne	265	43,4	- 8,3	+ 13,2
72 - Sarthe	410	62,4	- 8,7	+ 23,6
85 - Vendée	487	57,7	- 12,3	+ 24,5
<b>Provence-Alpes-Côte d'Azur</b>	<b>7 950</b>	<b>63,7</b>	<b>+ 9,8</b>	<b>+ 25,0</b>
04 - Alpes-de-Haute-Provence	191	64,4	+ 16,5	+ 29,7
05 - Hautes-Alpes	219	60,3	+ 20,3	+ 22,1
06 - Alpes-Maritimes	1 984	66,4	+ 1,1	+ 20,2
13 - Bouches-du-Rhône	3 168	61,0	+ 11,9	+ 29,8
83 - Var	1 590	64,5	+ 17,8	+ 22,2
84 - Vaucluse	798	67,4	+ 6,4	+ 23,8
<b>France métrop. hors Île-de-France</b>	<b>55 440</b>	<b>62,0</b>	<b>+ 4,5</b>	<b>+ 20,6</b>
<b>France métropolitaine</b>	<b>78 808</b>	<b>60,2</b>	<b>+ 2,8</b>	<b>+ 17,1</b>
<b>France d'outre-mer</b>	<b>2 114</b>	<b>47,8</b>	<b>+ 14,0</b>	<b>+ 28,5</b>
971 - Guadeloupe	516	47,3	+ 13,2	+ 19,4
972 - Martinique	441	39,9	+ 18,2	+ 32,1
973 - Guyane	258	54,3	+ 13,7	+ 49,6
974 - La Réunion	782	53,6	+ 15,0	+ 27,3
976 - Mayotte	117	27,4	- 1,7	+ 33,2
<b>France entière</b>	<b>80 922</b>	<b>59,9</b>	<b>+ 3,1</b>	<b>+ 17,4</b>

Lecture : en décembre 2021, 3 640 entreprises ont été créées en Pays de la Loire (dont 58,7 % de micro-entrepreneurs), un nombre en hausse de + 0,2 % par rapport à décembre 2020. Le nombre cumulé de créations dans la région sur janvier-décembre 2021 a augmenté de + 22,6 % par rapport au cumul des créations d'entreprises sur la même période de 2020.

Note de lecture : les données détaillées pour chaque région française (hors Mayotte) sont disponibles dans la collection « Fiche statistique mensuelle régionale ».

Champ : France, ensemble des activités marchandes non agricoles (données brutes).

Sources : Insee (Sirene, COG), CGET. Traitements Observatoire de la création d'entreprise.

## Méthodologie

Pour réaliser ce document, l'Observatoire de la création (OCE) de Bpifrance Création se sert des informations statistiques brutes (non corrigées des variations saisonnières et des jours ouvrés) du répertoire des entreprises et des établissements (REE) de la base de données Sirene, des fichiers du Code officiel géographique (COG), tous deux mis à disposition par l'Insee, ainsi que de bases complémentaires pour les données communales ; la base du CGET pour les communes en ZRR et la base de la direction de l'évaluation, de la prospective et de la performance (DEPP) du ministère chargé de l'éducation nationale pour la typologie de communes.

➔ [Pour les données corrigées, voir le site de l'Insee.](#)

Après une première publication des chiffres mensuels (données provisoires), l'Insee procède à une première révision le mois suivant (données semi-définitives), puis à une seconde un mois après pour arrêter les chiffres (données définitives). Seules les données antérieures à deux mois sont donc définitives. Les travaux de l'OCE intégrant au fur et à mesure ces révisions, les données peuvent alors être différentes d'une publication à l'autre pour les trois mois les plus récents.

Les résultats statistiques présentés portent sur l'ensemble des activités marchandes non agricoles, autrement dit, sur les activités de l'industrie, du commerce et des services. Sauf mention particulière, ils concernent la Martinique.

## Calculs

Sur les 732 secteurs d'activité répertoriés dans la nomenclature d'activités française (NAF), la plupart comptent peu ou prou de créations d'entreprises dans chaque territoire. Pour éviter que ces secteurs ne biaisent les calculs, seuls sont pris en compte ceux qui comptent un nombre de créations d'entreprises supérieur au 3<sup>e</sup> quartile du mois analysé.

## Définitions

La définition des **créations d'entreprises** s'appuie sur les concepts harmonisés au niveau européen. Elles correspondent aux nouvelles immatriculations dans le répertoire REE, qui enregistrent un début d'activité relevant de l'un des cas suivants : création de nouveaux moyens de production ; redémarrage d'une activité après une interruption de plus d'un an ; redémarrage d'une activité après une interruption de moins d'un an, mais avec changement d'activité ; reprise, par une entreprise nouvelle, des activités d'une autre entreprise s'il n'y a pas continuité entre la situation du cédant et celle du repreneur, en termes d'activité et de localisation.

Pour les **micro-entrepreneurs** (ex-auto-entrepreneurs), les créations ne sont pas dénombrées selon le concept européen. Il y a bien immatriculation dans le répertoire Sirene, mais sans savoir s'il y aura ou pas un début d'activité. Par ailleurs, certaines immatriculations ne seront pas validées par l'Agence centrale des organismes de Sécurité sociale (Acoss), comme les personnes relevant de la mutualité sociale agricole ou de professions réglementées qui n'ont pas le droit d'être micro-entrepreneur. Sont définis comme micro-entrepreneurs, tous les entrepreneurs individuels inscrits sous le régime fiscal de la micro-entreprise et soumis au régime micro-social simplifié.

➔ [Pour en savoir plus, voir le site de Bpifrance Création.](#)

Les **zones de revitalisation rurale** (ZRR) regroupent les communes peu densément peuplées et caractérisées comme fragiles pour des raisons socio-économiques. Le classement des communes en ZRR permet aux entreprises qui y sont installées de bénéficier d'aides fiscales. Les **zones d'aide à finalité régionale** (AFR) correspondent aux territoires de l'Union européenne présentant des retards de développement, dans lesquels l'État et les collectivités locales ont alloué sur 2014-2020 des aides aux entreprises pour encourager les investissements et la création durable d'emplois. Le programme **Petites villes de demain** (PVD) permet aux villes de moins de 20 000 habitants sélectionnées, de bénéficier d'un soutien de l'État et de ses partenaires pour mettre en oeuvre leurs projets de revitalisation. Le programme **Action coeur de ville** (ACV) vise à faciliter et à soutenir le travail des collectivités locales, à inciter les acteurs du logement, du commerce et de l'urbanisme à réinvestir les centres-villes, à favoriser le maintien ou l'implantation d'activités en coeur de ville, afin d'améliorer les conditions de vie dans les villes moyennes.

Une **typologie des communes en neuf catégories** a été établie par la Direction de l'évaluation, de la prospective et de la performance du ministère en charge de l'Éducation nationale pour décrire le système éducatif. Cette caractérisation du territoire, basée sur un croisement d'approches morphologique et fonctionnelle, permet de distinguer plusieurs types de communes rurales et urbaines. Elle a l'avantage d'être plus précise que l'approche par grille de densité, jusqu'ici utilisée, surtout pour décrire les zones rurales.

Bpifrance Création – Observatoire de la création d'entreprise (OCE)

27-31, avenue du Général Leclerc, 94700 Maisons-Alfort

Publication 100 % numérique mise en ligne le 26/01/2022.

Toute reproduction partielle ou totale à usage collectif de la présente publication est autorisée à la condition expresse de citer la source ainsi : « Observatoire de la création d'entreprise. La création d'entreprise en Martinique, chiffres de décembre 2021. Bpifrance Création, janvier 2022 ».

Contact : utilisez le formulaire de contact sur le site de Bpifrance Création.