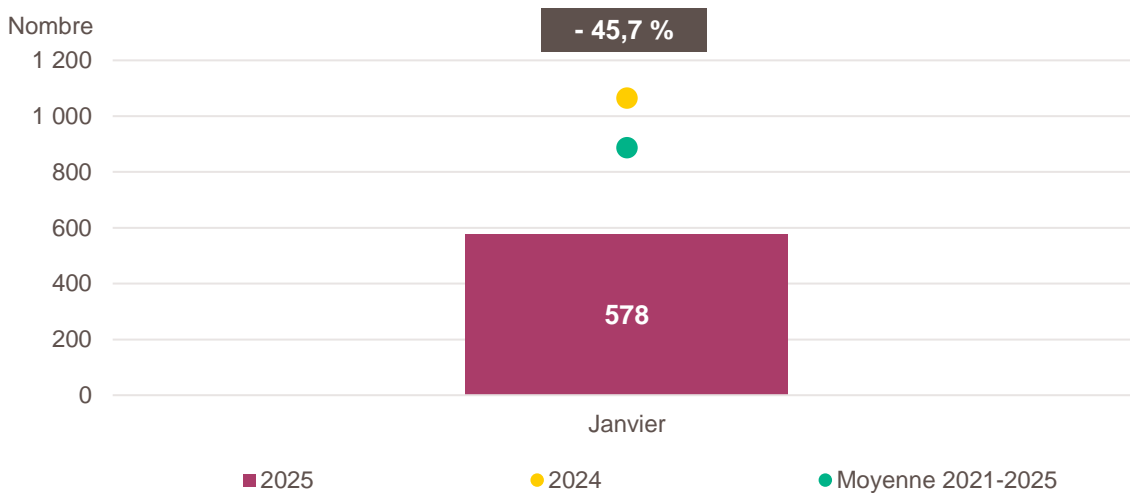


### Création d'entreprise en Martinique en janvier 2025

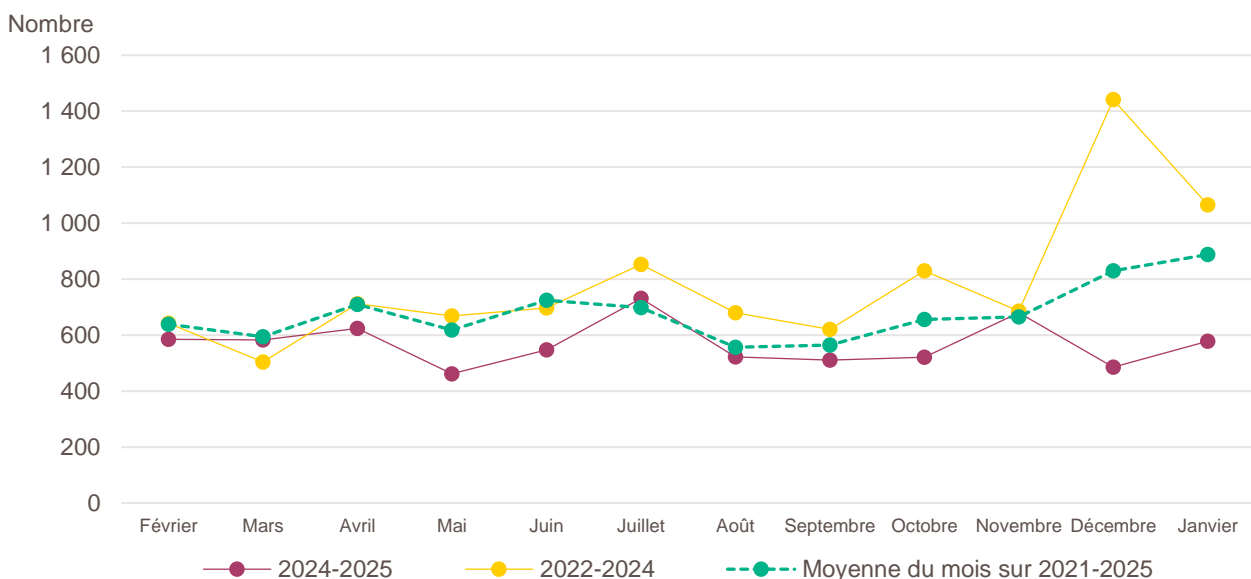


Lecture : en janvier 2025, 578 entreprises ont été créées en Martinique, soit - 45,7 % par rapport à janvier 2024 (marque jaune). Le nombre moyen de créations des cinq dernières années pour le mois de janvier est de 888 (marque verte).

Champ : Martinique, unités légales productives et marchandes, exerçant une activité non agricole (données brutes).

Source : Insee (Sirene). Traitements Observatoire de la création d'entreprise.

### Évolution de la création d'entreprise en Martinique sur douze mois glissants



Lecture : en février 2022, 642 entreprises ont été créées en Martinique et 639 en moyenne pour les mois de février des cinq dernières années.

Champ : Martinique, unités légales productives et marchandes, exerçant une activité non agricole (données brutes).

Source : Insee (Sirene). Traitements Observatoire de la création d'entreprise.

## Création d'entreprise en Martinique selon le secteur d'activité

Janvier 2025	Nombre de créations d'entreprises	Part des micro-entrepreneurs %	Évolution janvier 2024-2025 %
<b>Activités secondaires</b>	<b>63</b>	<b>57,1</b>	<b>- 33,7</b>
Industrie	24	70,8	- 38,5
Construction	39	48,7	- 30,4
<b>Activités de type commerce</b>	<b>158</b>	<b>59,5</b>	<b>- 19,0</b>
Commerce de détail	54	57,4	- 11,5
Commerce de gros	10	30,0	- 33,3
Commerce de bouche <sup>a</sup>	2	100,0	+ 0,0
Commerce et réparation automobiles	18	38,9	+ 20,0
Hébergement	7	28,6	- 30,0
Restauration	18	55,6	- 50,0
Services en direction des personnes	49	79,6	- 12,5
<b>Activités de type services</b>	<b>357</b>	<b>42,0</b>	<b>- 53,9</b>
Immobilier	13	30,8	- 50,0
Transports et entreposage	24	50,0	- 4,0
Activités scientifiques et techniques	65	69,2	- 5,8
Activités de soutien aux entreprises	178	32,0	- 68,6
Information et communication	18	66,7	+ 20,0
Enseignement	12	75,0	- 45,5
Arts, spectacles et activités récréatives	11	36,4	- 8,3
Santé humaine et action sociale <sup>b</sup>	25	20,0	- 3,8
Activités financières et d'assurance	11	18,2	- 15,4
<i>Activités des sociétés holding</i>	3	0,0	+ 0,0
<b>Total Martinique</b>	<b>578</b>	<b>48,4</b>	<b>- 45,7</b>

**a.** Ce regroupement de secteurs, composé par l'OCE, comprend les activités de charcuterie (10.13B), la cuisson de produits de boulangerie (10.71B), les boulangeries et boulangeries-pâtisseries (10.71C), ainsi que les pâtisseries (10.71D). Dans la nomenclature d'activité française NAF rév.2, ces activités appartiennent au secteur de l'industrie manufacturière alimentaire.

**b.** Dans ce secteur regroupé de la NAF rév.2, le nombre de créations d'entreprises relevant de l'action sociale est très faible.

Lecture : en janvier 2025, 24 entreprises ont été créées en Martinique dans l'industrie (dont 70,8 % de micro-entrepreneurs), un nombre en baisse de - 38,5 % par rapport à janvier 2024.

Champ : Martinique, unités légales productives et marchandes, exerçant une activité non agricole (données brutes).

Source : Insee (Sirene). Traitements Observatoire de la création d'entreprise.

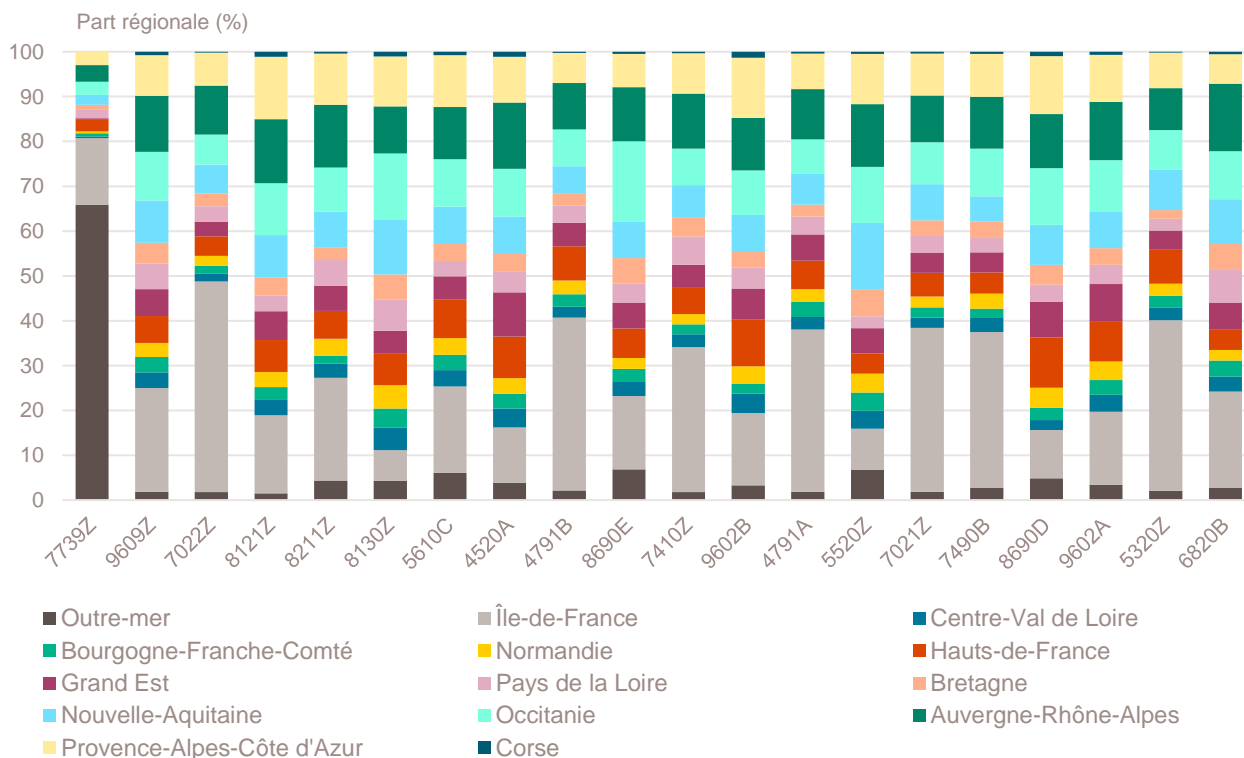
## Top 20 des activités en nombre de créations d'entreprises en Martinique

Janvier 2025	Nombre de créations d'entreprises	Part des micro-entrepreneurs %	Évolution janvier 2024-2025 %
7739Z-Loca et loca-bail d'autres machines, équipements et biens matériels n.c.a.	95	0,0	- 79,7
9609Z-Autres services personnels n.c.a.	26	80,8	- 7,1
7022Z-Conseil pour les affaires et autres conseils de gestion	25	72,0	- 10,7
8121Z-Nettoyage courant des bâtiments	18	83,3	- 18,2
8211Z-Services administratifs combinés de bureau	16	81,3	- 15,8
8130Z-Services d'aménagement paysager	14	50,0	+ 27,3
5610C-Restauration de type rapide	12	50,0	- 40,0
4520A-Entretien et réparation de véhicules automobiles légers	11	45,5	+ 37,5
4791B-Vente à distance sur catalogue spécialisé	11	81,8	- 31,3
8690E-Activités des professionnels de la réeduc., appareillage et pédi.-podo.	11	0,0	+ 10,0
7410Z-Activités spécialisées de design	9	77,8	- 10,0
9602B-Soins de beauté	9	77,8	- 10,0
4791A-Vente à distance sur catalogue général	7	85,7	+ 0,0
5520Z-Hébergement touristique et autre hébergement de courte durée	7	28,6	- 22,2
7021Z-Conseil en relations publiques et communication	7	85,7	- 12,5
7490B-Activités spécialisées, scientifiques et techniques diverses	7	85,7	+ 250,0
8690D-Activités des infirmiers et des sages-femmes	7	0,0	+ 250,0
9602A-Coiffure	7	85,7	- 22,2
5320Z-Autres activités de poste et de courrier	6	100,0	- 25,0
6820B-Location de terrains et d'autres biens immobiliers	6	0,0	- 40,0

Champ : Martinique, unités légales productives et marchandes, exerçant une activité non agricole (données brutes).

Source : Insee (Sirene). Traitements Observatoire de la création d'entreprise.

## Répartition régionale des activités de ce Top 20, janvier 2025



Champ : France entière, unités légales productives et marchandes, exerçant une activité non agricole (données brutes).

Source : Insee (Sirene). Traitements Observatoire de la création d'entreprise.

## Top 8 des activités en termes de croissance du nombre de créations d'entreprises

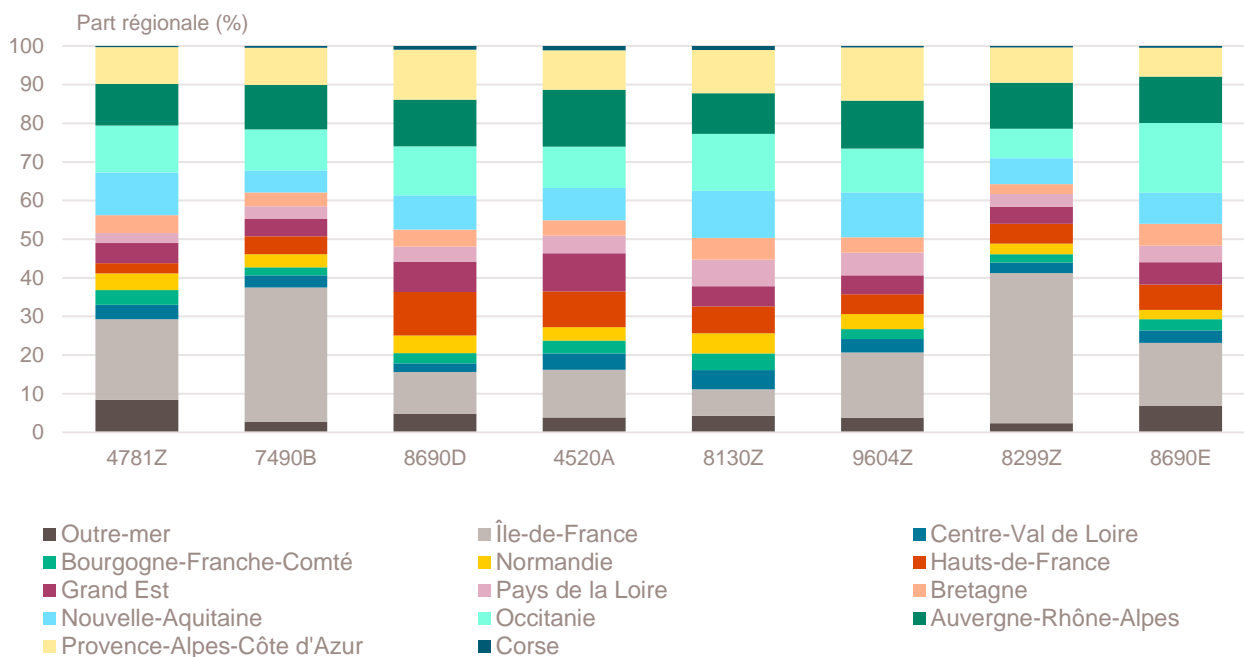
Janvier 2025	Nombre de créations d'entreprises	Part des micro-entrepreneurs %	Évolution janvier 2024-2025 %
4781Z-Commerce de détail alimentaire sur éventaires et marchés	5	80,0	+ 400,0
7490B-Activités spécialisées, scientifiques et techniques diverses	7	85,7	+ 250,0
8690D-Activités des infirmiers et des sages-femmes	7	0,0	+ 250,0
4520A-Entretien et réparation de véhicules automobiles légers	11	45,5	+ 37,5
8130Z-Services d'aménagement paysager	14	50,0	+ 27,3
9604Z-Entretien corporel	5	80,0	+ 25,0
8299Z-Autres activités de soutien aux entreprises n.c.a.	6	100,0	+ 20,0
8690E-Activités des professionnels de la rééduc., appareillage et pédi.-podo.	11	0,0	+ 10,0

Note de lecture : de nombreuses activités comptant très peu de créations, l'évolution de leur nombre dans le temps peut être très forte. Afin d'éviter ce biais, seules sont prises en compte les activités qui comptent un nombre de créations supérieur au troisième quartile du mois analysé (à savoir les secteurs avec plus de 4 créations d'entreprises en Martinique).

Champ : Martinique, unités légales productives et marchandes, exerçant une activité non agricole (données brutes).

Source : Insee (Sirene). Traitements Observatoire de la création d'entreprise.

## Répartition régionale des activités de ce Top 8, janvier 2025



Champ : France entière, unités légales productives et marchandes, exerçant une activité non agricole (données brutes).

Source : Insee (Sirene). Traitements Observatoire de la création d'entreprise.

## Top 19 des activités en termes de décroissance du nombre de créations d'entreprises

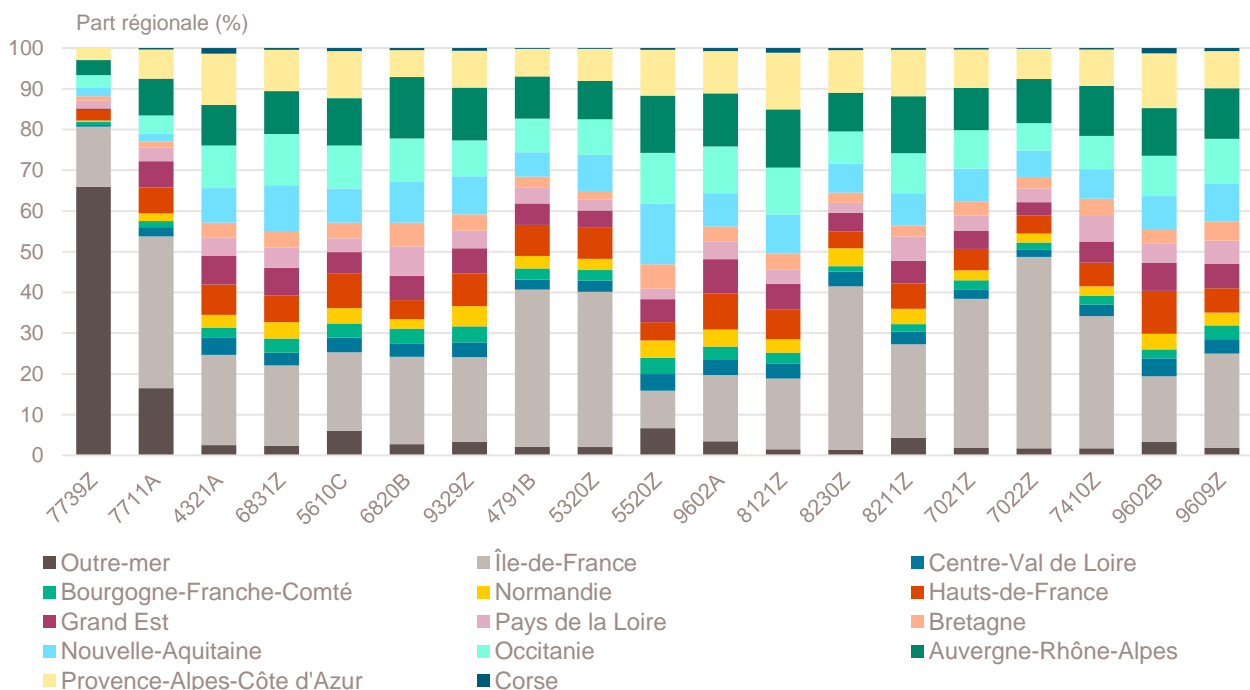
Janvier 2025	Nombre de créations d'entreprises	Part des micro-entrepreneurs %	Évolution janvier 2024-2025 %
7739Z-Loca et loca-bail d'autres machines, équipements et biens matériels n.c.a.	95	0,0	- 79,7
7711A-Location de courte durée de voitures et de véhicules automobiles légers	5	40,0	- 64,3
4321A-Travaux d'installation électrique dans tous locaux	5	60,0	- 58,3
6831Z-Agences immobilières	5	60,0	- 44,4
5610C-Restauration de type rapide	12	50,0	- 40,0
6820B-Location de terrains et d'autres biens immobiliers	6	0,0	- 40,0
9329Z-Autres activités récréatives et de loisirs	5	20,0	- 37,5
4791B-Vente à distance sur catalogue spécialisé	11	81,8	- 31,3
5320Z-Autres activités de poste et de courrier	6	100,0	- 25,0
5520Z-Hébergement touristique et autre hébergement de courte durée	7	28,6	- 22,2
9602A-Coiffure	7	85,7	- 22,2
8121Z-Nettoyage courant des bâtiments	18	83,3	- 18,2
8230Z-Organisation de foires, salons professionnels et congrès	5	80,0	- 16,7
8211Z-Services administratifs combinés de bureau	16	81,3	- 15,8
7021Z-Conseil en relations publiques et communication	7	85,7	- 12,5
7022Z-Conseil pour les affaires et autres conseils de gestion	25	72,0	- 10,7
7410Z-Activités spécialisées de design	9	77,8	- 10,0
9602B-Soins de beauté	9	77,8	- 10,0
9609Z-Autres services personnels n.c.a.	26	80,8	- 7,1

Note de lecture : de nombreuses activités comptant très peu de créations, l'évolution de leur nombre dans le temps peut être très forte. Afin d'éviter ce biais, seules sont prises en compte les activités qui comptent un nombre de créations supérieur au troisième quartile du mois analysé (à savoir les secteurs avec plus de 4 créations d'entreprises en Martinique).

Champ : Martinique, unités légales productives et marchandes, exerçant une activité non agricole (données brutes).

Source : Insee (Sirene). Traitements Observatoire de la création d'entreprise.

## Répartition régionale des activités de ce Top 19, janvier 2025



Champ : France entière, unités légales productives et marchandes, exerçant une activité non agricole (données brutes).

Source : Insee (Sirene). Traitements Observatoire de la création d'entreprise.

## Création d'entreprise en Martinique selon la nature juridique

Janvier 2025	Nombre de créations d'entreprises	Part dans le total %	Évolution janvier 2024-2025 %
<b>Entreprises individuelles</b>	<b>323</b>	<b>55,9</b>	<b>- 22,0</b>
Micro-entrepreneurs	280	48,4	- 21,8
Entreprises individuelles classiques	43	7,4	- 23,2
<b>Sociétés</b>	<b>255</b>	<b>44,1</b>	<b>- 60,8</b>
SARL & EURL	51	8,8	- 3,8
SAS & SASU	110	19,0	- 7,6
SCI	1	0,2	---
Autres <sup>a</sup>	93	16,1	- 80,6
<b>Total Martinique</b>	<b>578</b>	<b>100,0</b>	<b>- 45,7</b>

*a. Dont associations, fondations, collectivités territoriales, organismes professionnels, syndicats de propriétaires, etc.  
Champ : Martinique, unités légales productives et marchandes, exerçant une activité non agricole (données brutes).  
Source : Insee (Sirene). Traitements Observatoire de la création d'entreprise.*

## Création d'entreprise en Martinique selon leur implantation rurale ou urbaine

Janvier 2025	Nombre de créations d'entreprises	Part dans le total %	Évolution janvier 2024-2025 %
Rurale éloignée très peu dense	0	0,0	---
Rurale éloignée peu dense	2	0,3	- 71,4
Rurale périphérique très peu dense	0	0,0	---
Rurale périphérique peu dense	9	1,6	+ 80,0
Bourg	1	0,2	+ 0,0
Petite ville	62	10,7	- 18,4
Urbaine périphérique peu dense	7	1,2	+ 40,0
Urbaine dense	204	35,3	- 19,7
Urbaine très dense	293	50,7	- 59,1
<b>Total Martinique</b>	<b>578</b>	<b>100,0</b>	<b>- 45,7</b>

*Champ : Martinique, unités légales productives et marchandes, exerçant une activité non agricole (données brutes).  
Sources : Insee (Sirene, COG), MENJ-DEPP. Traitements Observatoire de la création d'entreprise.*

## Création d'entreprise en Martinique dans les territoires aidés

Janvier 2025	Nombre de créations d'entreprises	Part dans le total %	Évolution janvier 2024-2025 %
Zones de revitalisation rurale (ZRR)	0	0,0	---
Zones d'aide à finalité régionale (AFR)	578	100,0	- 45,7
Petites villes de demain (PVD)	115	19,9	- 10,2
Actions cœur de ville (ACV)	273	47,2	- 60,4
Territoires d'industrie (TI)	433	74,9	- 49,5

*Note de lecture : de par leur implantation, certaines entreprises créées ne relèvent pas que d'un seul type de territoire aidé. La somme des créations dans tous les territoires aidés n'est donc pas indiquée ici*

*Champ : Martinique, unités légales productives et marchandes, exerçant une activité non agricole (données brutes).  
Sources : Insee (Sirene, COG), ANCT. Traitements Observatoire de la création d'entreprise.*

## Création d'entreprise en France selon la région et le département d'implantation

Janvier 2025	Nombre de créations d'entreprises	Part des micro-entrepreneurs %	Évolution janvier 2024-2025 %
<b>Auvergne-Rhône-Alpes</b>	<b>12 106</b>	<b>66,8</b>	<b>- 3,3</b>
01 - Ain	913	68,6	+ 5,8
03 - Allier	302	62,9	- 2,9
07 - Ardèche	361	67,9	- 10,2
15 - Cantal	107	54,2	- 4,5
26 - Drôme	660	69,4	- 5,0
38 - Isère	1 784	70,0	- 9,1
42 - Loire	1 078	68,2	+ 6,3
43 - Haute-Loire	253	63,2	+ 3,3
63 - Puy-de-Dôme	785	63,2	+ 1,2
69 - Rhône	3 800	65,2	- 3,7
73 - Savoie	750	66,9	- 1,3
74 - Haute-Savoie	1 313	68,1	- 8,2
<b>Bourgogne-Franche-Comté</b>	<b>2 973</b>	<b>67,5</b>	<b>- 3,2</b>
21 - Côte-d'Or	631	68,8	- 5,4
25 - Doubs	586	68,4	- 4,2
39 - Jura	254	70,1	- 6,6
58 - Nièvre	193	65,8	- 7,2
70 - Haute-Saône	214	71,0	+ 4,9
71 - Saône-et-Loire	563	62,9	- 3,4
89 - Yonne	365	64,1	- 7,1
90 - Territoire-de-Belfort	167	75,4	+ 26,5
<b>Bretagne</b>	<b>4 047</b>	<b>61,5</b>	<b>- 3,2</b>
22 - Côtes-d'Armor	665	63,3	- 7,6
29 - Finistère	984	62,5	- 4,8
35 - Ille-et-Vilaine	1 493	62,0	- 3,0
56 - Morbihan	905	58,3	+ 1,8
<b>Centre-Val de Loire</b>	<b>3 254</b>	<b>68,5</b>	<b>+ 9,7</b>
18 - Cher	322	64,0	+ 18,8
28 - Eure-et-Loir	522	69,0	+ 9,9
36 - Indre	203	73,4	- 1,5
37 - Indre-et-Loire	870	66,7	+ 8,5
41 - Loir-et-Cher	347	64,6	+ 0,0
45 - Loiret	990	71,7	+ 14,3
<b>Corse</b>	<b>570</b>	<b>67,4</b>	<b>- 1,0</b>
2A - Corse-du-Sud	288	71,5	- 10,6
2B - Haute-corse	282	63,1	+ 11,0
<b>Grand Est</b>	<b>5 903</b>	<b>66,6</b>	<b>- 5,7</b>
08 - Ardennes	200	63,5	- 11,1
10 - Aube	284	71,8	- 13,7
51 - Marne	603	69,3	- 12,5
52 - Haute-Marne	130	60,8	+ 6,6
54 - Meurthe-et-Moselle	728	69,0	- 14,5
55 - Meuse	137	62,8	- 3,5
57 - Moselle	1 181	69,3	+ 6,7
67 - Bas-Rhin	1 391	60,5	- 7,9
68 - Haut-Rhin	853	68,5	- 8,4
88 - Vosges	396	67,7	+ 11,5

Note de lecture : les données détaillées pour chaque région française (hors Mayotte) sont disponibles dans la collection « Fiche statistique mensuelle régionale ».

Champ : France entière, unités légales productives et marchandes, exerçant une activité non agricole (données brutes).

Sources : Insee (Sirene, COG), ANCT. Traitements Observatoire de la création d'entreprise.

Janvier 2025	Nombre de créations d'entreprises	Part des micro-entrepreneurs %	Évolution janvier 2024-2025 %
<b>Hauts-de-France</b>	<b>6 834</b>	<b>67,5</b>	<b>+ 4,7</b>
02 - Aisne	477	67,1	- 4,2
59 - Nord	3 600	67,6	+ 13,5
60 - Oise	947	64,3	- 7,1
62 - Pas-de-Calais	1 300	69,2	- 0,1
80 - Somme	510	69,0	- 5,7
<b>Île-de-France</b>	<b>29 871</b>	<b>61,5</b>	<b>- 1,8</b>
75 - Paris	10 239	51,7	+ 8,1
77 - Seine-et-Marne	2 173	69,1	- 12,6
78 - Yvelines	2 542	69,4	- 6,1
91 - Essonne	2 346	68,1	- 7,2
92 - Hauts-de-Seine	3 625	62,3	- 8,6
93 - Seine-Saint-Denis	3 744	65,9	- 4,4
94 - Val-de-Marne	2 996	67,2	+ 1,3
95 - Val-d'Oise	2 206	66,9	- 8,0
<b>Normandie</b>	<b>3 453</b>	<b>66,7</b>	<b>+ 2,7</b>
14 - Calvados	874	65,0	+ 11,3
27 - Eure	666	69,2	+ 8,6
50 - Manche	435	58,6	+ 6,1
61 - Orne	234	70,1	- 7,1
76 - Seine-Maritime	1 244	68,8	- 4,4
<b>Nouvelle-Aquitaine</b>	<b>8 618</b>	<b>69,0</b>	<b>+ 4,4</b>
16 - Charente	414	66,2	+ 10,1
17 - Charente-Maritime	807	66,2	- 5,9
19 - Corrèze	252	69,8	+ 3,3
23 - Creuse	87	65,5	- 13,0
24 - Dordogne	538	65,8	+ 5,7
33 - Gironde	3 112	71,7	+ 3,9
40 - Landes	601	71,9	- 0,8
47 - Lot-et-Garonne	367	66,2	- 3,2
64 - Pyrénées-Atlantiques	1 073	65,8	+ 8,9
79 - Deux-Sèvres	393	68,4	+ 30,1
86 - Vienne	537	68,3	+ 13,5
87 - Haute-Vienne	437	68,9	+ 2,8
<b>Occitanie</b>	<b>9 701</b>	<b>69,2</b>	<b>+ 4,1</b>
09 - Ariège	175	69,7	- 5,4
11 - Aude	523	70,9	+ 10,6
12 - Aveyron	340	58,2	+ 27,3
30 - Gard	1 140	69,6	+ 5,4
31 - Haute-Garonne	2 589	69,8	+ 2,0
32 - Gers	247	60,3	- 6,8
34 - Hérault	2 520	69,8	+ 14,0
46 - Lot	220	69,5	+ 10,6
48 - Lozère	59	62,7	- 32,2
65 - Hautes-Pyrénées	296	69,6	+ 2,8
66 - Pyrénées-Orientales	738	73,2	- 13,3
81 - Tarn	499	65,1	- 5,0
82 - Tarn-et-Garonne	355	71,0	+ 3,2

Note de lecture : les données détaillées pour chaque région française (hors Mayotte) sont disponibles dans la collection « Fiche statistique mensuelle régionale ».

Champ : France entière, unités légales productives et marchandes, exerçant une activité non agricole (données brutes).

Sources : Insee (Sirene, COG), ANCT. Traitements Observatoire de la création d'entreprise.



Janvier 2025	Nombre de créations d'entreprises	Part des micro-entrepreneurs %	Évolution janvier 2024-2025 %
<b>Pays de la Loire</b>	<b>4 422</b>	<b>65,9</b>	<b>- 7,2</b>
44 - Loire-Atlantique	1 975	67,9	- 5,5
49 - Maine-et-Loire	927	65,2	- 5,5
53 - Mayenne	278	63,7	- 8,6
72 - Sarthe	474	65,8	- 19,5
85 - Vendée	768	62,2	- 4,1
<b>Provence-Alpes-Côte d'Azur</b>	<b>9 916</b>	<b>67,2</b>	<b>+ 1,9</b>
04 - Alpes-de-Haute-Provence	256	69,1	+ 9,4
05 - Hautes-Alpes	197	62,4	- 21,5
06 - Alpes-Maritimes	2 696	69,0	- 2,0
13 - Bouches-du-Rhône	3 997	63,7	+ 7,8
83 - Var	1 872	70,1	+ 3,5
84 - Vaucluse	898	72,3	- 8,0
<b>France métrop. hors Île-de-France</b>	<b>71 797</b>	<b>67,2</b>	<b>+ 0,4</b>
<b>France métropolitaine</b>	<b>101 668</b>	<b>65,6</b>	<b>- 0,3</b>
<b>France d'outre-mer</b>	<b>2 816</b>	<b>58,8</b>	<b>- 12,9</b>
971 - Guadeloupe	711	61,5	+ 1,7
972 - Martinique	578	48,4	- 45,7
973 - Guyane	303	55,1	- 9,6
974 - La Réunion	1 160	64,1	+ 18,1
976 - Mayotte	64	45,3	- 57,6
<b>France entière</b>	<b>104 484</b>	<b>65,4</b>	<b>- 0,7</b>

Note de lecture : les données détaillées pour chaque région française (hors Mayotte) sont disponibles dans la collection « Fiche statistique mensuelle régionale ».

Champ : France entière, unités légales productives et marchandes, exerçant une activité non agricole (données brutes).

Sources : Insee (Sirene, COG), ANCT. Traitements Observatoire de la création d'entreprise.

## Méthodologie

Pour réaliser ce document, l'Observatoire de la création (OCE) de Bpifrance Création se sert des informations statistiques brutes (non corrigées des variations saisonnières et des jours ouvrés) du Système d'Information de la Démographie des Entreprises (SIDE) de la base de données Sirene, des fichiers du Code officiel géographique (COG), tous deux mis à disposition par l'Insee, ainsi que de bases complémentaires pour les données communales ; la base de l'ANCT pour les communes en ZRR, ACV, PVD, AFR et la base de la direction de l'évaluation, de la prospective et de la performance (DEPP) du ministère chargé de l'éducation nationale pour la typologie de communes.

➔ [Pour les données corrigées, voir le site de l'Insee.](#)

Après une première publication des chiffres mensuels (données provisoires), l'Insee procède à une première révision le mois suivant (données semi-définitives), puis à une seconde un mois après pour arrêter les chiffres (données définitives). Seules les données antérieures à deux mois sont donc définitives. Les travaux de l'OCE intégrant au fur et à mesure ces révisions, les données peuvent alors être différentes d'une publication à l'autre pour les trois mois les plus récents.

Les résultats statistiques présentés portent sur l'ensemble des unités légales productives et marchandes, exerçant une activité économique réelle dans l'industrie, la construction, le commerce ou les services. Sauf mention particulière, ils concernent la Martinique.

➔ [Pour en savoir plus sur le dispositif rénové de calcul des créations, voir le site de l'Insee.](#)

## Calculs

Sur les 732 secteurs d'activité répertoriés dans la nomenclature d'activités française (NAF), la plupart comptent peu ou prou de créations d'entreprises dans chaque territoire. Pour éviter que ces secteurs ne biaisent les calculs, seuls sont pris en compte ceux qui comptent un nombre de créations d'entreprises supérieur au 3<sup>e</sup> quartile du mois analysé.

## Définitions

La définition des **créations d'entreprises** s'appuie sur les concepts harmonisés au niveau européen. Elles correspondent aux nouvelles immatriculations dans le répertoire REE, qui enregistrent un début d'activité relevant de l'un des cas suivants : création de nouveaux moyens de production ; redémarrage d'une activité après une interruption de plus d'un an ; redémarrage d'une activité après une interruption de moins d'un an, mais avec changement d'activité ; reprise, par une entreprise nouvelle, des activités d'une autre entreprise s'il n'y a pas continuité entre la situation du cédant et celle du repreneur, en termes d'activité et de localisation.

Pour les **micro-entrepreneurs** (ex-auto-entrepreneurs), les créations ne sont pas dénombrées selon le concept européen. Il y a bien immatriculation dans le répertoire Sirene, mais sans savoir s'il y aura ou pas un début d'activité. Par ailleurs, certaines immatriculations ne seront pas validées par l'Agence centrale des organismes de Sécurité sociale (Acos), comme les personnes relevant de la mutualité sociale agricole ou de professions réglementées qui n'ont pas le droit d'être micro-entrepreneur. Sont définis comme micro-entrepreneurs, tous les entrepreneurs individuels inscrits sous le régime fiscal de la micro-entreprise et soumis au régime micro-social simplifié.

➔ [Pour en savoir plus, voir le site de Bpifrance Création.](#)

Les **zones de revitalisation rurale** (ZRR) regroupent les communes peu densément peuplées et caractérisées comme fragiles pour des raisons socio-économiques. Le classement des communes en ZRR permet aux entreprises qui y sont installées de bénéficier d'aides fiscales. Les **zones d'aide à finalité régionale** (AFR) correspondent aux territoires de l'Union européenne présentant des retards de développement, dans lesquelles l'État et les collectivités locales ont pu allouer, entre 2014 et 2020, des aides aux entreprises pour encourager les investissements et la création durable d'emplois. Le programme **Petites villes de demain** (PVD) permet aux villes de moins de 20 000 habitants sélectionnées, de bénéficier d'un soutien de l'État et de ses partenaires pour élaborer et mettre en œuvre leurs projets de revitalisation. Le programme **Action cœur de ville** (ACV) vise à soutenir le travail des collectivités locales, à inciter les acteurs du logement, du commerce et de l'urbanisme à réinvestir les centres-villes, à favoriser le maintien ou l'implantation d'activités en cœur de ville, afin d'améliorer les conditions de vie dans les villes moyennes.

Une **typologie des communes en neuf catégories** a été établie par la Direction de l'évaluation, de la prospective et de la performance du ministère en charge de l'Éducation nationale pour décrire le système éducatif. Cette caractérisation du territoire, basée sur un croisement d'approches morphologique et fonctionnelle, permet de distinguer plusieurs types de communes rurales et urbaines. Elle a l'avantage d'être plus précise que l'approche par grille de densité, jusqu'ici utilisée, surtout pour décrire les zones rurales.

Bpifrance Création – Observatoire de la création d'entreprise (OCE)

27-31, avenue du Général Leclerc, 94700 Maisons-Alfort

Publication 100 % numérique mise en ligne le 14/03/2025.

Toute reproduction partielle ou totale à usage collectif de la présente publication est autorisée à la condition expresse de citer la source ainsi : « Observatoire de la création d'entreprise. La création d'entreprise en Martinique, chiffres de janvier 2025. Bpifrance Création, mars 2025 ».

Contact : [utilisez le formulaire de contact sur le site de Bpifrance Création.](#)