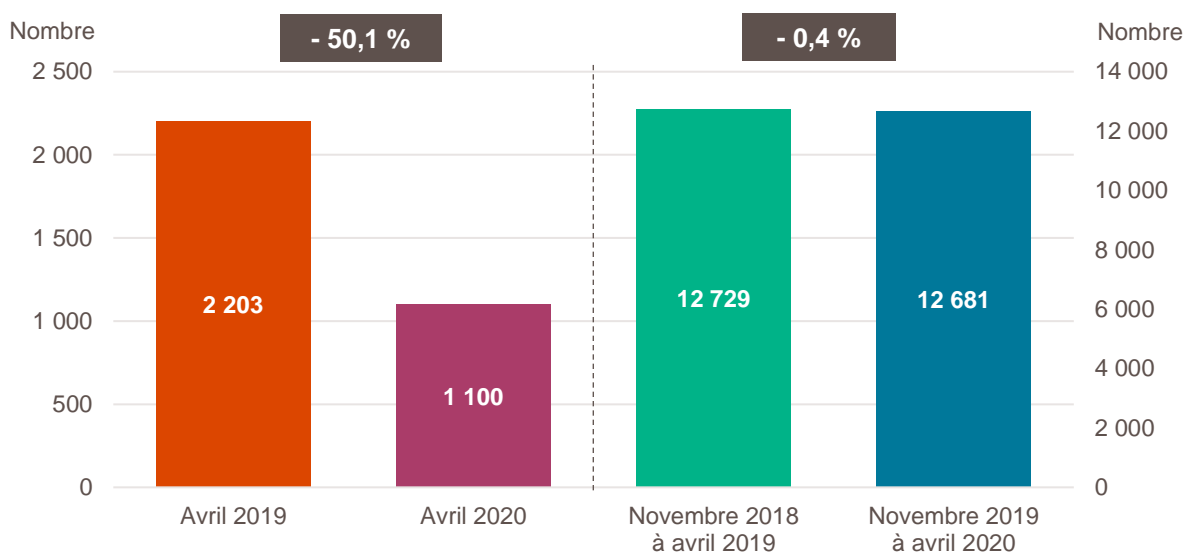


Avertissement de l'Insee : Compte tenu de difficultés techniques rencontrées en février dans les échanges de données entre l'Insee et un centre de formalités des entreprises, certaines créations d'entreprises individuelles de février ont été comptabilisées sur le mois de mars, notamment des immatriculations sous le régime du micro-entrepreneur. Ce report atténue légèrement la forte baisse du nombre de créations entre février et mars, et accentue très légèrement celle entre mars et avril, notamment pour les immatriculations sous le régime du micro-entrepreneur.

Création d'entreprise en Normandie, avril 2019 et 2020 et cumuls sur six mois glissants

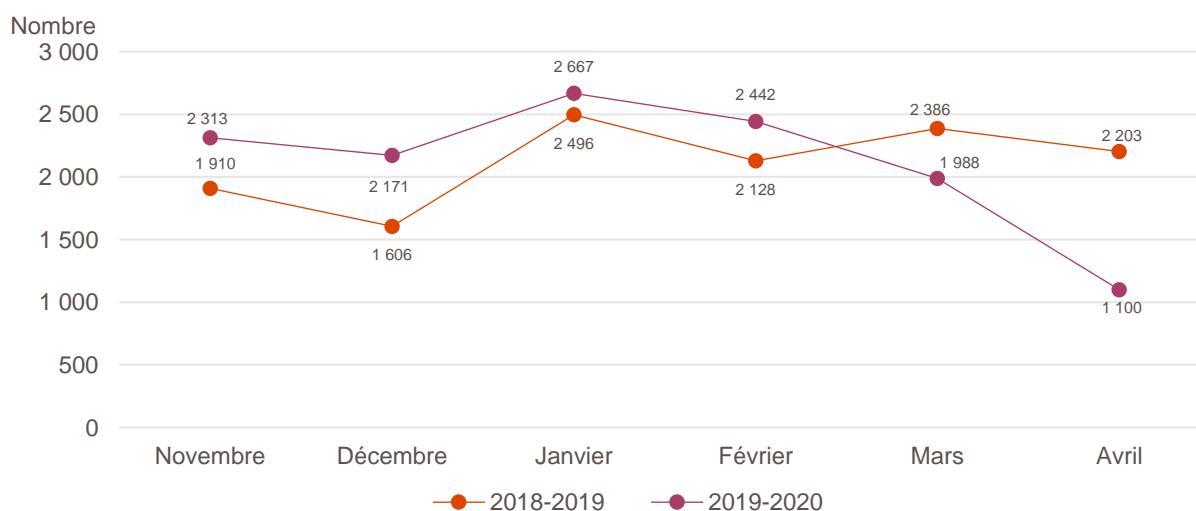


Lecture : en avril 2020, 1 100 entreprises ont été créées en Normandie, soit - 50,1 % par rapport à avril 2019. Ceci porte les créations sur les six derniers mois à 12 681, soit - 0,4 % par rapport au cumul de novembre 2018 à avril 2019.

Champ : Normandie, ensemble des activités marchandes non agricoles (données brutes).

Source : Insee (Sirene). Traitements Observatoire de la création d'entreprise.

Évolution de la création d'entreprise en Normandie sur six mois glissants



Champ : Normandie, ensemble des activités marchandes non agricoles (données brutes).

Source : Insee (Sirene). Traitements Observatoire de la création d'entreprise.

Création d'entreprise en Normandie selon le secteur d'activité

Avril 2020	Nombre de créations d'entreprises	Part des micro-entrepreneurs %	Évolution avril 2019-2020 %	Évolution sur 6 mois glissants %
Activités secondaires	179	36,3	- 49,1	+ 4,1
Industrie	71	46,5	- 34,9	+ 16,9
Construction	108	29,6	- 55,6	- 1,8
Activités de type commerce	320	50,9	- 57,6	- 6,9
Commerce de détail	142	70,4	- 48,9	- 13,7
Commerce de gros	24	54,2	- 65,7	- 1,1
Commerce de bouche ^a	8	0,0	- 11,1	- 1,7
Commerce et réparation automobiles	16	31,3	- 74,6	+ 1,7
Hébergement	11	36,4	- 62,1	- 0,9
Restauration	35	14,3	- 70,3	- 17,7
Services en direction des personnes	84	42,9	- 55,1	+ 2,2
Activités de type services	601	49,4	- 45,2	+ 2,4
Immobilier	34	23,5	- 49,3	+ 1,7
Transports et entreposage	58	81,0	- 70,6	- 21,9
Activités scientifiques et techniques	148	61,5	- 47,7	+ 3,1
Activités de soutien aux entreprises	83	28,9	- 42,8	+ 5,2
Information et communication	72	80,6	- 22,6	+ 15,2
Enseignement	31	87,1	- 48,3	- 7,8
Arts, spectacles et activités récréatives	39	41,0	- 51,9	+ 37,3
Santé humaine et action sociale ^b	84	17,9	- 27,0	+ 7,0
Activités financières et d'assurance	52	21,2	- 7,1	+ 17,2
Activités des sociétés holding	19	0,0	- 17,4	+ 21,8
France entière	1 100	47,7	- 50,1	- 0,4

a. Ce regroupement de secteurs, composé par l'OCE, comprend les activités de charcuterie (10.13B), la cuisson de produits de boulangerie (10.71B), les boulangeries et boulangeries-pâtisseries (10.71C), ainsi que les pâtisseries (10.71D). Dans la nomenclature d'activité française NAF rév.2, ces activités appartiennent au secteur de l'industrie manufacturière alimentaire.

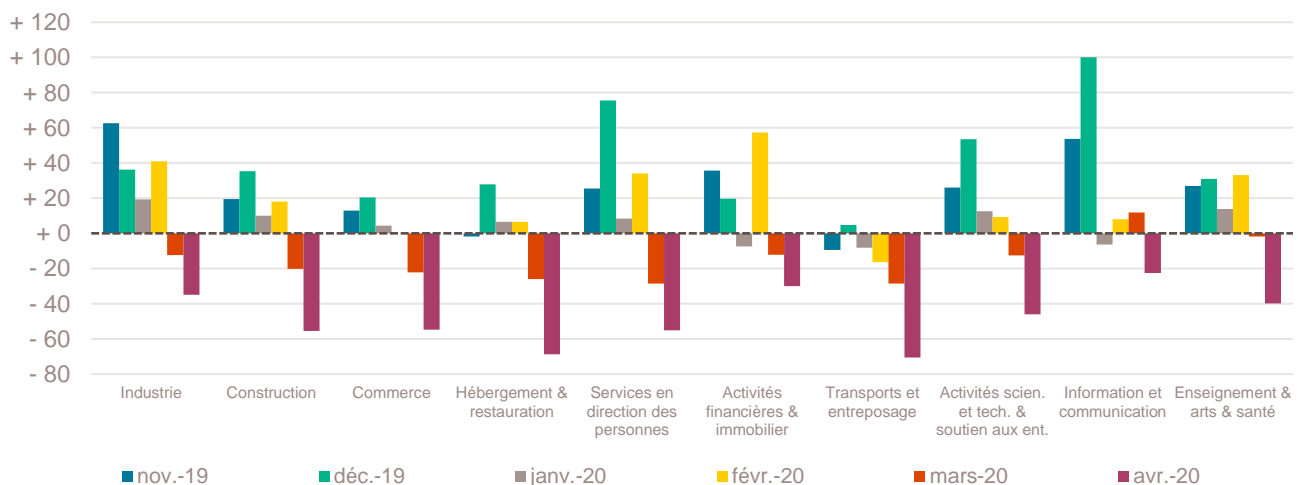
b. Dans ce secteur regroupé de la NAF rév.2, le nombre de créations d'entreprises relevant de l'action sociale est très faible.

Lecture : en avril 2020, 71 entreprises ont été créées en Normandie dans l'industrie (dont 46,5 % de micro-entrepreneurs), un nombre en baisse de - 34,9 % par rapport à avril 2019 et en hausse de + 16,9 % sur les 6 derniers mois, par rapport au cumul des créations d'entreprises de novembre 2018 à avril 2019.

Champ : Normandie, ensemble des activités marchandes non agricoles (données brutes).

Source : Insee (Sirene). Traitements Observatoire de la création d'entreprise.

Variation du nombre de créations d'entreprises par secteur d'activité en Normandie



Champ : Normandie, ensemble des activités marchandes non agricoles (données brutes).

Source : Insee (Sirene). Traitements Observatoire de la création d'entreprise.

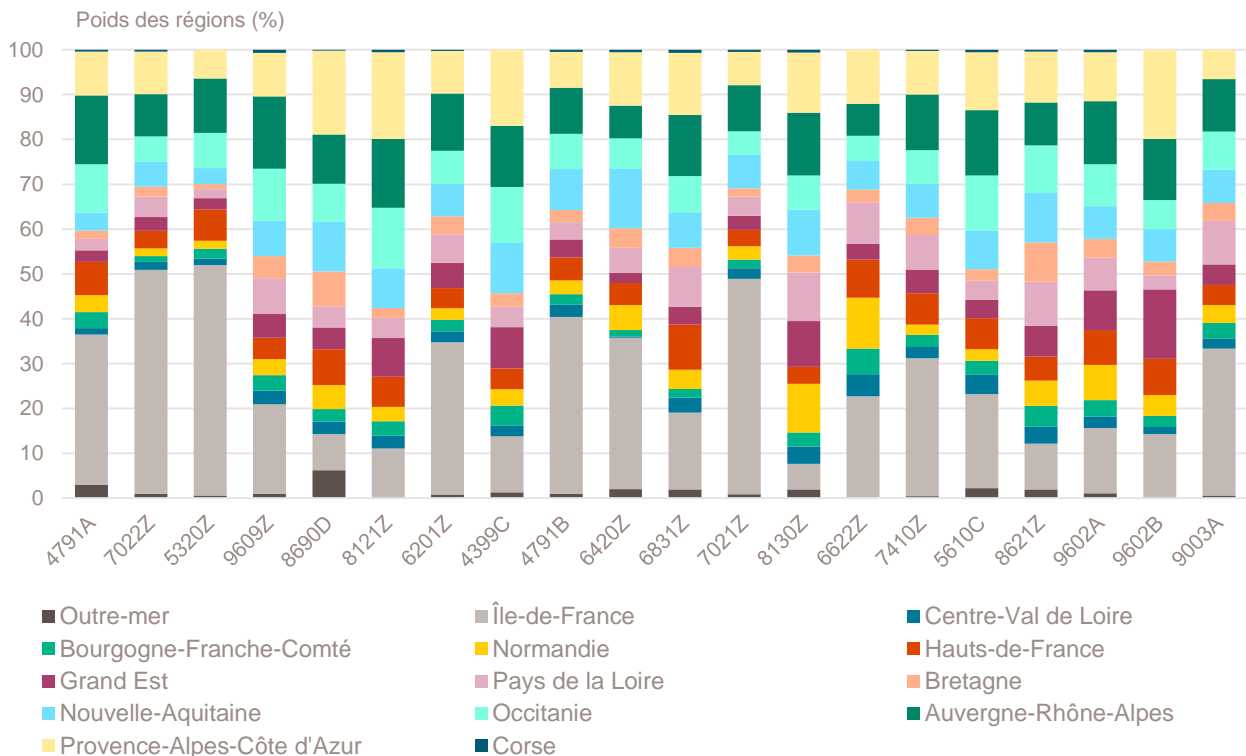
Top 20 des secteurs en nombre de créations d'entreprises en Normandie

Avril 2020	Nombre de créations d'entreprises	Évolution avril 2019-2020 %
4791A-Vente à distance sur catalogue général	56	+ 30,2
7022Z-Conseil pour les affaires et autres conseils de gestion	52	- 54,4
5320Z-Autres activités de poste et de courrier	45	- 71,5
9609Z-Autres services personnels n.c.a.	35	- 62,0
8690D-Activités des infirmiers et des sages-femmes	33	+ 50,0
8121Z-Nettoyage courant des bâtiments	30	- 42,3
6201Z-Programmation informatique	27	+ 3,8
4399C-Travaux de maçonnerie générale et gros œuvre de bâtiment	20	- 51,2
4791B-Vente à distance sur catalogue spécialisé	19	- 20,8
6420Z-Activités des sociétés holding	19	- 17,4
6831Z-Agences immobilières	18	- 45,5
7021Z-Conseil en relations publiques et communication	18	- 10,0
8130Z-Services d'aménagement paysager	17	+ 54,5
6622Z-Activités des agents et courtiers d'assurances	16	+ 45,5
7410Z-Activités spécialisées de design	16	- 48,4
5610C-Restauration de type rapide	15	- 75,4
8621Z-Activité des médecins généralistes	15	+ 7,1
9602A-Coiffure	15	- 21,1
9602B-Soins de beauté	15	- 44,4
9003A-Création artistique relevant des arts plastiques	14	+ 133,3

Champ : Normandie, ensemble des activités marchandes non agricoles (données brutes).

Source : Insee (Sirene). Traitements Observatoire de la création d'entreprise.

Contribution des régions dans chaque secteur de ce Top 20



Champ : France entière, ensemble des activités marchandes non agricoles (données brutes).

Source : Insee (Sirene). Traitements Observatoire de la création d'entreprise.

Top 11 des secteurs en termes de croissance du nombre de créations d'entreprises

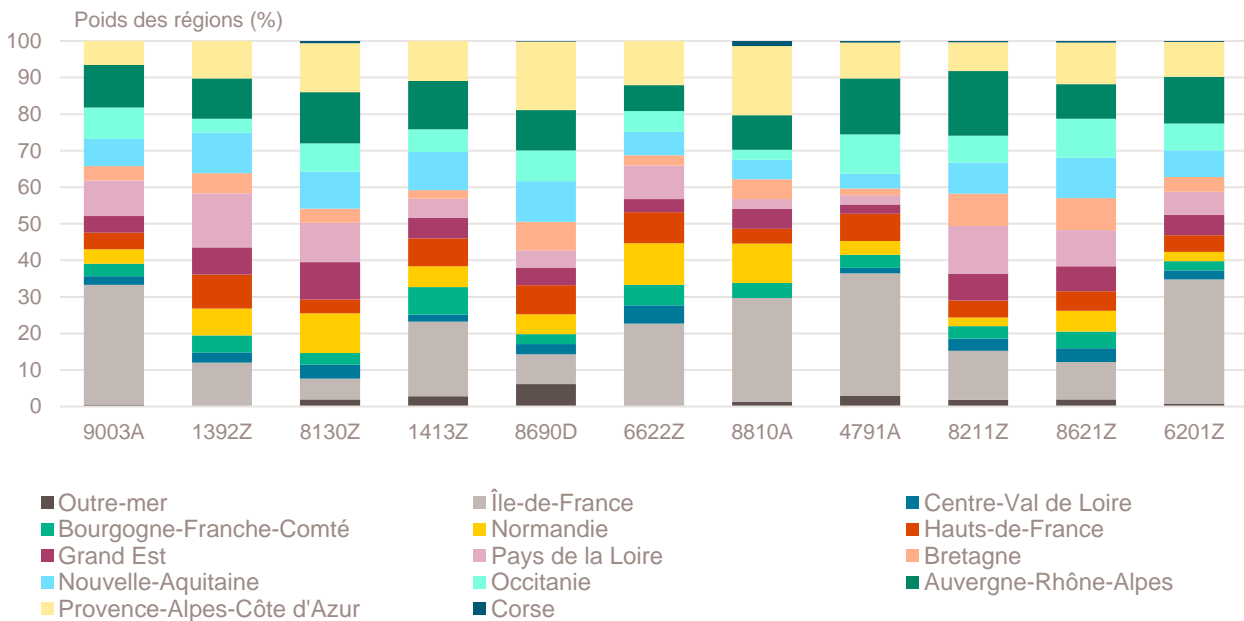
Avril 2020	Nombre de créations d'entreprises	Évolution avril 2019-2020 %
9003A-Création artistique relevant des arts plastiques	14	+ 133,3
1392Z-Fabrication d'articles textiles, sauf habillement	8	+ 100,0
8130Z-Services d'aménagement paysager	17	+ 54,5
1413Z-Fabrication de vêtements de dessus	12	+ 50,0
8690D-Activités des infirmiers et des sages-femmes	33	+ 50,0
6622Z-Activités des agents et courtiers d'assurances	16	+ 45,5
8810A-Aide à domicile	8	+ 33,3
4791A-Vente à distance sur catalogue général	56	+ 30,2
8211Z-Services administratifs combinés de bureau	8	+ 14,3
8621Z-Activité des médecins généralistes	15	+ 7,1
6201Z-Programmation informatique	27	+ 3,8

Note de lecture : de nombreux secteurs comptant très peu de créations, l'évolution de leur nombre dans le temps peut être très forte. Afin d'éviter ce biais, seuls sont pris en compte les secteurs qui comptent un nombre de créations supérieur au troisième quartile du mois analysé (à savoir les secteurs avec plus de 7 créations d'entreprises en Normandie).

Champ : Normandie, ensemble des activités marchandes non agricoles (données brutes).

Source : Insee (Sirene). Traitements Observatoire de la création d'entreprise.

Contribution des régions dans chaque secteur de ce Top 11



Champ : France entière, ensemble des activités marchandes non agricoles (données brutes).

Source : Insee (Sirene). Traitements Observatoire de la création d'entreprise.

Top 20 des secteurs en termes de décroissance du nombre de créations d'entreprises

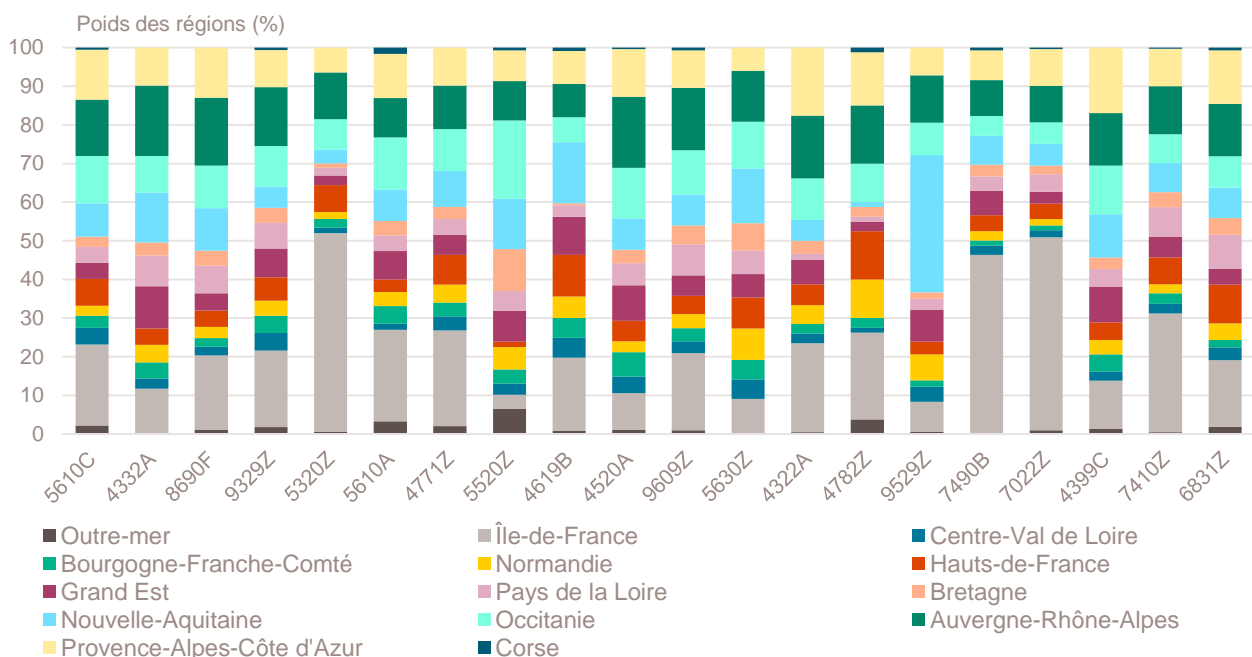
Avril 2020	Nombre de créations d'entreprises	Évolution avril 2019-2020 %
5610C-Restauration de type rapide	15	- 75,4
4332A-Travaux de menuiserie bois et PVC	12	- 72,7
8690F-Activités de santé humaine non classées ailleurs	10	- 72,2
9329Z-Autres activités récréatives et de loisirs	13	- 71,7
5320Z-Autres activités de poste et de courrier	45	- 71,5
5610A-Restauration traditionnelle	9	- 71,0
4771Z-Commerce de détail d'habillement en magasin spécialisé	9	- 71,0
5520Z-Hébergement touristique et autre hébergement de courte durée	8	- 69,2
4619B-Autres intermédiaires du commerce en produits divers	13	- 69,0
4520A-Entretien et réparation de véhicules automobiles légers	8	- 63,6
9609Z-Autres services personnels n.c.a.	35	- 62,0
5630Z-Débits de boissons	8	- 61,9
4322A-Travaux d'installation d'eau et de gaz en tous locaux	10	- 60,0
4782Z-Comm. de détail de textiles, habillement etc. sur éventaires et marchés	8	- 57,9
9529Z-Réparation d'autres biens personnels et domestiques	12	- 55,6
7490B-Activités spécialisées, scientifiques et techniques diverses	10	- 54,5
7022Z-Conseil pour les affaires et autres conseils de gestion	52	- 54,4
4399C-Travaux de maçonnerie générale et gros œuvre de bâtiment	20	- 51,2
7410Z-Activités spécialisées de design	16	- 48,4
6831Z-Agences immobilières	18	- 45,5

Note de lecture : de nombreux secteurs comptant très peu de créations, l'évolution de leur nombre dans le temps peut être très forte. Afin d'éviter ce biais, seuls sont pris en compte les secteurs qui comptent un nombre de créations supérieur au troisième quartile du mois analysé (à savoir les secteurs avec plus de 7 créations d'entreprises en Normandie).

Champ : Normandie, ensemble des activités marchandes non agricoles (données brutes).

Source : Insee (Sirene). Traitements Observatoire de la création d'entreprise.

Contribution des régions dans chaque secteur de ce Top 20



Champ : France entière, ensemble des activités marchandes non agricoles (données brutes).

Source : Insee (Sirene). Traitements Observatoire de la création d'entreprise.

Création d'entreprise en Normandie selon la nature juridique

Avril 2020	Nombre de créations d'entreprises	Évolution avril 2019-2020 %	Évolution sur 6 mois glissants %
Entreprises individuelles	842	- 48,4	+ 1,9
Micro-entrepreneurs	525	- 44,3	+ 2,4
Entreprises individuelles classiques	317	- 54,1	+ 1,3
Sociétés	258	- 54,7	- 7,0
Sociétés unipersonnelles	124	- 55,6	- 6,8
EURL	43	- 65,3	- 27,0
SASU	81	- 47,7	+ 8,9
Sociétés pluripersonnelles	134	- 54,0	- 7,3
SARL	47	- 66,7	- 16,8
SAS	56	- 50,9	- 1,1
SCI	3	+ 50,0	+ 0,0
Autres ^a	28	- 17,6	+ 8,2
France entière	1 100	- 50,1	- 0,4

a. Dont associations, fondations, collectivités territoriales, organismes professionnels, syndicats de propriétaires, etc.
Champ : Normandie, ensemble des activités marchandes non agricoles (données brutes).

Source : Insee (Sirene). Traitements Observatoire de la création d'entreprise.

Création d'entreprise en Normandie selon le type de la commune d'implantation

Avril 2020	Nombre de créations d'entreprises	Part des créations en ZRR ^a %	Évolution avril 2019-2020 %	Évolution sur 6 mois glissants %
Rurale éloignée très peu dense	25	96,0	- 43,2	+ 11,3
Rurale éloignée peu dense	91	56,0	- 54,5	- 5,5
Rurale périphérique très peu dense	13	30,8	- 40,9	- 2,4
Rurale périphérique peu dense	218	13,3	- 50,2	+ 4,2
Bourg	53	45,3	- 48,5	+ 0,5
Petite ville	38	28,9	- 57,3	+ 2,6
Urbaine périphérique peu dense	83	7,2	- 48,1	- 2,4
Urbaine dense	239	3,3	- 45,8	+ 0,2
Urbaine très dense	340	0,0	- 51,8	- 2,6
France entière	1 100	14,3	- 50,1	- 0,4

a. Zone de revitalisation rurale.

Champ : Normandie, ensemble des activités marchandes non agricoles (données brutes).

Source : Insee (Sirene). Traitements Observatoire de la création d'entreprise.

Création d'entreprise en Normandie dans les communes en zone de revitalisation rurale (ZRR)

Avril 2020	Nombre de créations d'entreprises	Évolution avril 2019-2020 %	Évolution sur 6 mois glissants %
Communes en ZRR	157	- 53,6	+ 2,5
Communes hors ZRR	943	- 49,4	- 0,8
France entière	1 100	- 50,1	- 0,4

Champ : Normandie, ensemble des activités marchandes non agricoles (données brutes).

Source : Insee (Sirene). Traitements Observatoire de la création d'entreprise.

Création d'entreprise en France selon la région et le département d'implantation

Avril 2020	Nombre de créations d'entreprises	Part des micro-entrepreneurs %	Part des créations en ZRR %	Évolution avril 2019-2020 %	Évolution sur 6 mois glissants %
Auvergne-Rhône-Alpes	4 446	54,4	8,7	- 46,1	- 0,6
01 - Ain	281	53,4	2,5	- 45,5	- 2,0
03 - Allier	95	53,7	52,6	- 51,8	+ 0,3
07 - Ardèche	168	46,4	35,1	- 34,4	+ 2,6
15 - Cantal	51	45,1	54,9	- 21,5	+ 0,0
26 - Drôme	245	42,9	20,0	- 48,7	+ 8,6
38 - Isère	619	59,6	2,4	- 52,3	- 1,1
42 - Loire	335	50,7	4,8	- 49,0	+ 3,1
43 - Haute-Loire	76	43,4	80,3	- 33,9	+ 13,5
63 - Puy-de-Dôme	290	53,4	24,1	- 40,1	+ 2,6
69 - Rhône	1 512	57,6	0,3	- 48,8	- 6,4
73 - Savoie	284	51,1	9,5	- 35,2	+ 2,1
74 - Haute-Savoie	490	54,9	0,0	- 38,2	+ 6,8
Bourgogne-Franche-Comté	1 041	57,3	25,8	- 42,1	+ 4,0
21 - Côte-d'Or	260	64,6	15,0	- 35,6	- 0,3
25 - Doubs	221	60,2	12,7	- 35,4	+ 5,9
39 - Jura	81	54,3	33,3	- 55,5	+ 5,6
58 - Nièvre	57	43,9	56,1	- 43,0	+ 2,4
70 - Haute-Saône	79	44,3	49,4	- 36,8	+ 7,3
71 - Saône-et-Loire	181	52,5	31,5	- 49,3	+ 2,1
89 - Yonne	110	56,4	42,7	- 44,7	+ 9,6
90 - Territoire-de-Belfort	52	67,3	0,0	- 40,9	+ 7,5
Bretagne	1 147	40,8	8,1	- 48,3	- 1,0
22 - Côtes-d'Armor	173	42,8	12,1	- 49,0	- 1,8
29 - Finistère	258	41,5	8,5	- 54,8	- 3,2
35 - Ille-et-Vilaine	449	43,2	1,1	- 42,4	+ 2,2
56 - Morbihan	267	34,8	16,9	- 49,4	- 3,1
Centre-Val de Loire	848	47,8	18,9	- 50,8	- 0,3
18 - Cher	77	46,8	35,1	- 51,6	+ 11,3
28 - Eure-et-Loir	141	56,7	14,9	- 48,0	+ 9,5
36 - Indre	50	46,0	60,0	- 60,3	+ 2,4
37 Indre-et-Loire	243	43,6	17,3	- 52,7	- 5,9
41 - Loir-et-Cher	87	46,0	33,3	- 61,2	- 4,5
45 - Loiret	250	48,0	4,4	- 41,6	- 2,1
Corse	137	45,3	54,7	- 72,0	- 12,0
2A - Corse-du-Sud	53	49,1	50,9	- 79,2	- 12,4
2B - Haute-corse	84	42,9	57,1	- 64,3	- 11,5
Grand Est	1 862	44,1	12,4	- 43,4	+ 1,7
08 - Ardennes	76	61,8	52,6	- 47,2	+ 5,4
10 - Aube	77	54,5	20,8	- 62,3	- 0,4
51 - Marne	215	48,4	26,0	- 37,1	- 1,6
52 - Haute-Marne	28	50,0	75,0	- 61,1	+ 4,5
54 - Meurthe-et-Moselle	293	41,0	6,8	- 39,5	+ 2,6
55 - Meuse	42	38,1	88,1	- 43,2	- 2,3
57 - Moselle	271	40,2	4,1	- 52,5	+ 0,0
67 - Bas-Rhin	516	42,6	0,0	- 29,9	+ 1,1
68 - Haut-Rhin	235	45,1	0,0	- 48,9	+ 3,7
88 - Vosges	109	39,4	26,6	- 46,6	+ 8,2

Avril 2020	Nombre de créations d'entreprises	Part des micro-entrepreneurs %	Part des créations en ZRR %	Évolution avril 2019-2020 %	Évolution sur 6 mois glissants %
Hauts-de-France	2 058	52,3	5,9	- 48,2	+ 0,4
02 - Aisne	153	51,0	39,9	- 46,3	- 0,8
59 - Nord	1 047	55,2	0,0	- 47,6	+ 2,5
60 - Oise	314	45,5	3,8	- 47,2	- 7,7
62 - Pas-de-Calais	397	54,9	7,3	- 47,1	+ 6,6
80 - Somme	147	40,1	13,6	- 57,4	- 10,3
Île-de-France	10 292	58,3	0,1	- 50,1	- 9,1
75 - Paris	3 316	52,3	0,0	- 49,8	- 9,8
77 - Seine-et-Marne	687	58,4	1,3	- 55,1	- 6,2
78 - Yvelines	971	65,0	0,0	- 47,2	+ 0,3
91 - Essonne	767	56,6	0,0	- 44,0	+ 0,2
92 - Hauts-de-Seine	1 392	63,2	0,0	- 48,2	- 10,8
93 - Seine-Saint-Denis	1 233	62,6	0,0	- 56,0	- 16,6
94 - Val-de-Marne	1 139	60,1	0,0	- 46,1	- 10,9
95 - Val-d'Oise	787	58,8	0,0	- 53,6	- 8,1
Normandie	1 100	47,7	14,3	- 50,1	- 0,4
14 - Calvados	273	47,6	10,3	- 53,7	- 1,1
27 - Eure	196	52,6	8,2	- 49,1	+ 1,9
50 - Manche	127	43,3	27,6	- 49,6	- 3,5
61 - Orne	82	45,1	68,3	- 41,4	+ 5,7
76 - Seine-Maritime	422	47,4	5,2	- 49,6	- 1,0
Nouvelle-Aquitaine	2 663	43,4	25,1	- 51,5	- 4,6
16 - Charente	80	47,5	30,0	- 60,0	- 4,1
17 - Charente-Maritime	299	44,5	18,4	- 46,7	+ 2,1
19 - Corrèze	68	16,2	61,8	- 53,1	+ 0,5
23 - Creuse	34	38,2	100,0	- 33,3	- 0,9
24 - Dordogne	164	35,4	57,3	- 51,6	- 0,7
33 - Gironde	1 072	46,5	11,4	- 51,2	- 7,4
40 - Landes	192	49,0	50,5	- 51,3	- 7,8
47 - Lot-et-Garonne	86	55,8	33,7	- 67,5	- 6,3
64 - Pyrénées-Atlantiques	327	42,5	16,5	- 44,9	- 4,3
79 - Deux-Sèvres	78	38,5	61,5	- 60,2	- 0,7
86 - Vienne	167	40,7	24,6	- 45,6	+ 1,3
87 - Haute-Vienne	96	25,0	29,2	- 59,7	- 8,3
Occitanie	3 002	52,3	22,1	- 53,2	- 3,4
09 - Ariège	66	54,5	77,3	- 44,5	+ 9,6
11 - Aude	128	32,8	33,6	- 62,4	- 3,6
12 - Aveyron	99	53,5	100,0	- 41,1	+ 9,1
30 - Gard	349	45,0	12,6	- 54,9	- 2,0
31 - Haute-Garonne	972	62,9	6,7	- 46,8	- 4,4
32 - Gers	80	45,0	76,3	- 47,0	- 2,7
34 - Hérault	686	46,6	4,2	- 56,7	- 8,1
46 - Lot	81	53,1	100,0	- 43,0	+ 5,1
48 - Lozère	26	38,5	100,0	- 39,5	+ 2,3
65 - Hautes-Pyrénées	96	53,1	49,0	- 54,7	- 2,1
66 - Pyrénées-Orientales	159	35,2	11,9	- 70,4	- 6,6
81 - Tarn	151	58,3	51,0	- 49,0	+ 5,6
82 - Tarn-et-Garonne	109	62,4	20,2	- 51,6	+ 4,9
Pays de la Loire	1 688	48,7	10,0	- 39,2	- 0,8
44 - Loire-Atlantique	910	53,5	3,3	- 28,8	- 0,3
49 - Maine-et-Loire	301	43,9	14,3	- 44,9	- 2,6
53 - Mayenne	94	47,9	39,4	- 32,9	+ 20,9
72 - Sarthe	123	41,5	23,6	- 60,1	- 5,3
85 - Vendée	260	41,2	11,5	- 48,3	- 4,6

Avril 2020	Nombre de créations d'entreprises	Part des micro-entrepreneurs %	Part des créations en ZRR %	Évolution avril 2019-2020 %	Évolution sur 6 mois glissants %
Provence-Alpes-Côte d'Azur	3 724	51,0	6,4	- 46,7	- 2,2
04 - Alpes-de-Haute-Provence	112	45,5	62,5	- 37,1	+ 1,9
05 - Hautes-Alpes	77	48,1	57,1	- 37,9	- 5,2
06 - Alpes-Maritimes	1 050	58,3	1,0	- 40,4	- 0,2
13 - Bouches-du-Rhône	1 375	49,0	2,9	- 50,4	- 3,5
83 - Var	768	48,2	2,1	- 47,5	+ 0,0
84 - Vaucluse	342	45,6	16,7	- 50,4	- 6,8
France métrop. hors Île-de-France	23 716	49,8	13,6	- 48,0	- 1,4
France métropolitaine	34 008	52,4	9,5	- 48,7	- 3,8
France d'outre-mer	551	33,4	54,6	- 64,5	- 7,1
971 - Guadeloupe	95	22,1	0,0	- 77,5	- 13,0
972 - Martinique	102	43,1	0,0	- 71,6	- 11,0
973 - Guyane	42	35,7	100,0	- 68,4	- 27,2
974 - La Réunion	261	39,8	99,2	- 55,3	+ 6,7
976 - Mayotte	51	0,0	0,0	- 7,3	- 9,4
France entière	34 559	52,1	10,2	- 49,0	- 3,9

Champ : France, ensemble des activités marchandes non agricoles (données brutes).

Source : Insee (Sirene). Traitements Observatoire de la création d'entreprise.

Méthodologie

Pour réaliser ce document, l'Observatoire de la création (OCE) de Bpifrance Création se sert des informations statistiques brutes (non corrigées des variations saisonnières et des jours ouvrés) issues du répertoire des entreprises et des établissements (REE) de la base de données Sirene administrée par l'Insee.

➔ [Pour les données corrigées, voir le site de l'Insee.](#)

Après une première publication des chiffres mensuels (données provisoires), l'Insee procède à une première révision le mois suivant (données semi-définitives), puis à une seconde un mois après pour arrêter les chiffres (données définitives). Seules les données antérieures à deux mois sont donc définitives. Les travaux de l'OCE intégrant au fur et à mesure ces révisions, les données peuvent alors être différentes d'une publication à l'autre pour les trois mois les plus récents.

Les résultats statistiques présentés portent sur l'ensemble des activités marchandes non agricoles, autrement dit, sur les activités de l'industrie, du commerce et des services. Sauf mention particulière, ils concernent la région Normandie.

Calculs

Sur les 732 secteurs d'activité répertoriés dans la nomenclature d'activités française (NAF), la plupart comptent peu ou prou de créations d'entreprises dans chaque territoire. Pour éviter que ces secteurs ne biaisent les calculs, seuls sont pris en compte les secteurs qui comptent un nombre de créations d'entreprises supérieur au 3^e quartile du mois analysé.

Définitions

La définition des **créations d'entreprises** s'appuie sur les concepts harmonisés au niveau européen. Elles correspondent aux nouvelles immatriculations dans le répertoire REE, qui enregistrent un début d'activité relevant de l'un des cas suivants : création de nouveaux moyens de production; redémarrage d'une activité après une interruption de plus d'un an ; redémarrage d'une activité après une interruption de moins d'un an, mais avec changement d'activité ; reprise, par une entreprise nouvelle, des activités d'une autre entreprise s'il n'y a pas continuité entre la situation du cédant et celle du repreneur, en termes d'activité et de localisation.

Dans le cas des **micro-entrepreneurs**, les créations ne peuvent être dénombrées au sens du concept européen. Il y a bien immatriculation dans le répertoire Sirene, mais sans savoir s'il y aura ou pas un début d'activité.

Par ailleurs, certaines immatriculations ne seront pas validées par l'Agence centrale des organismes de Sécurité sociale (Acoss), comme les personnes relevant de la mutualité sociale agricole ou de professions réglementées qui n'ont pas le droit d'être micro-entrepreneur.

Depuis le 19 décembre 2014, le terme de micro-entrepreneur requalifie le régime de l'auto-entrepreneur mis en place au 1^{er} janvier 2009, et de nouvelles dispositions s'appliquent, définies par la loi Pinel du 18 juin 2014. Sont ainsi définis comme micro-entrepreneurs, tous les entrepreneurs individuels inscrits sous le régime fiscal de la micro-entreprise et soumis au régime micro-social simplifié. Il ne faut donc pas les confondre avec la catégorie des microentreprises définie par la loi de modernisation de l'économie (LME) de 2008.

➔ [Pour en savoir plus, voir le site de Bpifrance Création.](#)

Les **zones de revitalisation rurale** (ZRR) regroupent les communes peu densément peuplées et caractérisées comme fragiles pour des raisons socio-économiques. La liste est fixée par arrêté et le classement des communes en ZRR permet aux entreprises qui y sont installées de bénéficier d'aides fiscales.

➔ [Pour en savoir plus, voir les pages dédiées aux ZRR sur le site de la DGE.](#)

Une **typologie des communes en neuf catégories** a été établie par la Direction de l'évaluation, de la prospective et de la performance du ministère en charge de l'Éducation nationale pour décrire le système éducatif. Cette caractérisation du territoire, basée sur un croisement d'approches morphologique et fonctionnelle, permet de distinguer plusieurs types de communes rurales et urbaines. Elle a l'avantage d'être plus précise que l'approche par grille de densité, jusqu'ici utilisée, surtout pour décrire les zones rurales.

Bpifrance Création – Observatoire de la création d'entreprise (OCE)

27-31, avenue du Général Leclerc, 94700 Maisons-Alfort

Publication 100 % numérique mise en ligne le 25/05/2020

Toute reproduction partielle ou totale à usage collectif de la présente publication est autorisée à la condition expresse de citer la source ainsi : « Observatoire de la création d'entreprise. La création d'entreprise en Normandie, chiffres d'avril 2020. Bpifrance Création, mai 2020 ».

Contact : [utilisez le formulaire de contact sur le site de Bpifrance Création.](#)