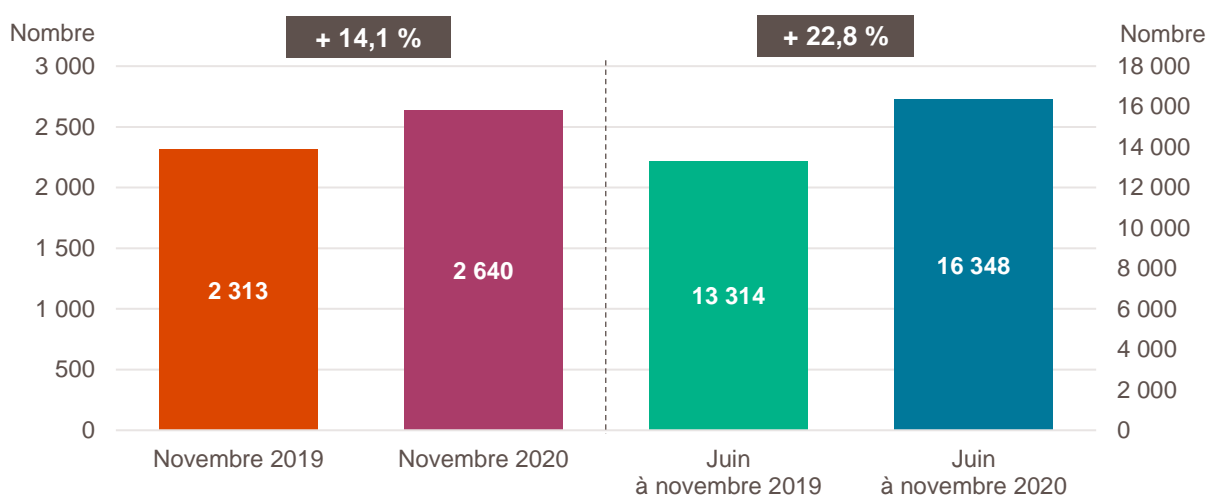


Avertissement de l'Insee : « L'Insee a identifié une erreur dans les statistiques de créations d'entreprises depuis 2015. Elle porte sur la répartition des créations entre entreprises individuelles classiques et micro-entrepreneurs, sans que le volume total des créations d'entreprises ni la répartition entre sociétés et entreprises individuelles soient affectés. Des actions ont été engagées pour permettre d'assurer correctement le suivi des créations sous le régime du micro-entrepreneur dès le début de l'année 2021 avec correction des séries depuis le 1er janvier 2015. D'ici-là, le partage des créations entre micro-entrepreneurs et hors micro-entrepreneurs ne sera plus diffusé ».

Pour en savoir plus : [communiqué de presse de l'Insee](#).

Création d'entreprise en Normandie, novembre 2019 et 2020 et cumul sur six mois glissants

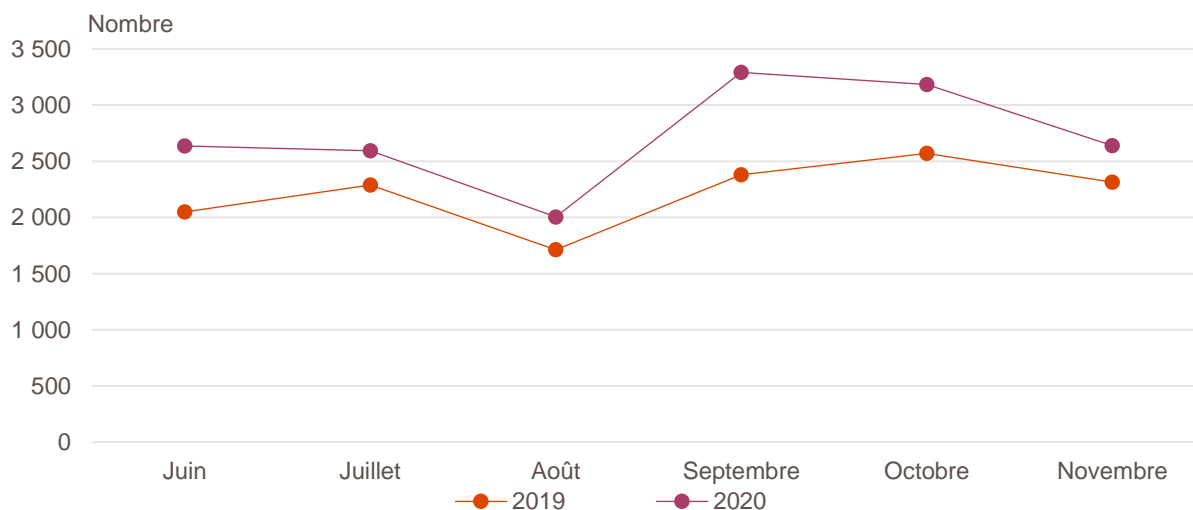


Lecture : en novembre 2020, 2 640 entreprises ont été créées en Normandie, soit + 14 % par rapport à novembre 2019. Ceci porte les créations sur les six derniers mois à 16 348, soit + 23 % par rapport au cumul de juin à novembre 2019.

Champ : Normandie, ensemble des activités marchandes non agricoles (données brutes).

Source : Insee (Sirene). Traitements Observatoire de la création d'entreprise.

Évolution de la création d'entreprise en Normandie sur six mois glissants



Champ : Normandie, ensemble des activités marchandes non agricoles (données brutes).

Source : Insee (Sirene). Traitements Observatoire de la création d'entreprise.

Création d'entreprise en Normandie selon le secteur d'activité

Novembre 2020	Nombre de créations d'entreprises	Évolution novembre 2019-2020 %	Évolution sur 6 mois glissants %
Activités secondaires	432	+ 13	+ 16
Industrie	166	+ 3	+ 19
Construction	266	+ 21	+ 15
Activités de type commerce	767	+ 6	+ 20
Commerce de détail	278	+ 16	+ 22
Commerce de gros	95	- 15	+ 27
Commerce de bouche ^a	16	+ 100	+ 12
Commerce et réparation automobiles	81	+ 5	+ 29
Hébergement	24	+ 14	+ 17
Restauration	112	+ 35	+ 16
Services en direction des personnes	161	- 12	+ 12
Activités de type services	1 441	+ 19	+ 27
Immobilier	109	+ 30	+ 42
Transports et entreposage	294	+ 62	+ 58
Activités scientifiques et techniques	328	+ 12	+ 15
Activités de soutien aux entreprises	178	+ 20	+ 16
Information et communication	110	+ 7	+ 24
Enseignement	74	- 12	+ 4
Arts, spectacles et activités récréatives	89	+ 1	+ 31
Santé humaine et action sociale ^b	162	+ 17	+ 25
Activités financières et d'assurance	97	+ 7	+ 34
Activités des sociétés holding	27	- 13	+ 22
Total Normandie	2 640	+ 14	+ 23

a. Ce regroupement de secteurs, composé par l'OCE, comprend les activités de charcuterie (10.13B), la cuisson de produits de boulangerie (10.71B), les boulangeries et boulangeries-pâtisseries (10.71C), ainsi que les pâtisseries (10.71D). Dans la nomenclature d'activité française NAF rév.2, ces activités appartiennent au secteur de l'industrie manufacturière alimentaire.

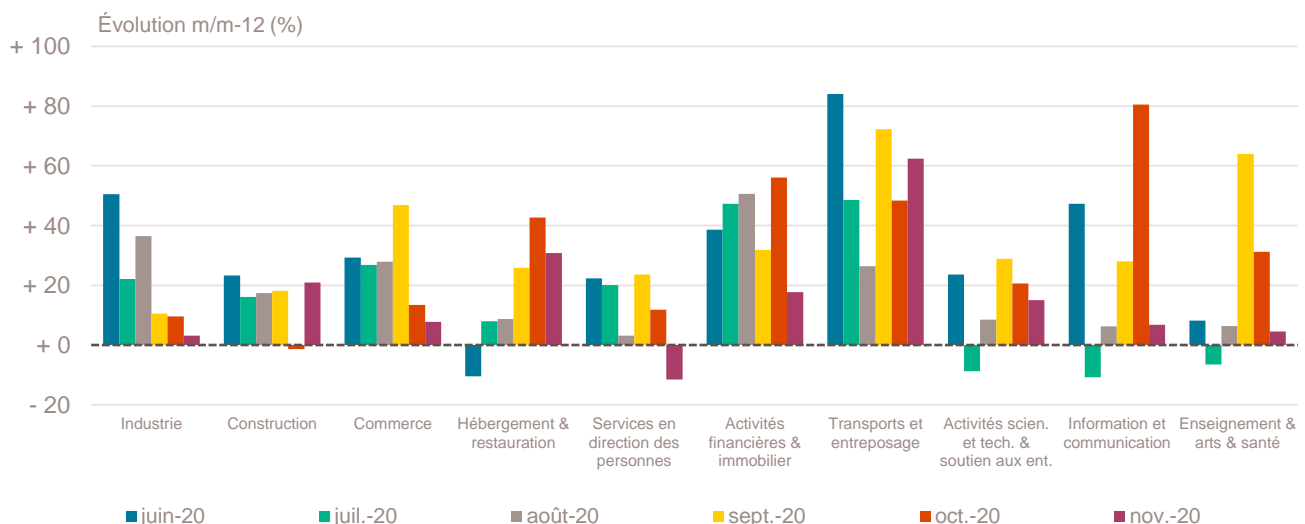
b. Dans ce secteur regroupé de la NAF rév.2, le nombre de créations d'entreprises relevant de l'action sociale est très faible.

Lecture : en novembre 2020, 166 entreprises ont été créées en Normandie dans l'industrie un nombre en hausse de + 3 % par rapport à novembre 2019 et en hausse de + 19 % sur les six derniers mois par rapport au cumul des créations d'entreprises de juin à novembre 2019.

Champ : Normandie, ensemble des activités marchandes non agricoles (données brutes).

Source : Insee (Sirene). Traitements Observatoire de la création d'entreprise.

Variation du nombre de créations d'entreprises par secteur d'activité en Normandie



Champ : Normandie, ensemble des activités marchandes non agricoles (données brutes).

Source : Insee (Sirene). Traitements Observatoire de la création d'entreprise.

Top 20 des secteurs en nombre de créations d'entreprises en Normandie

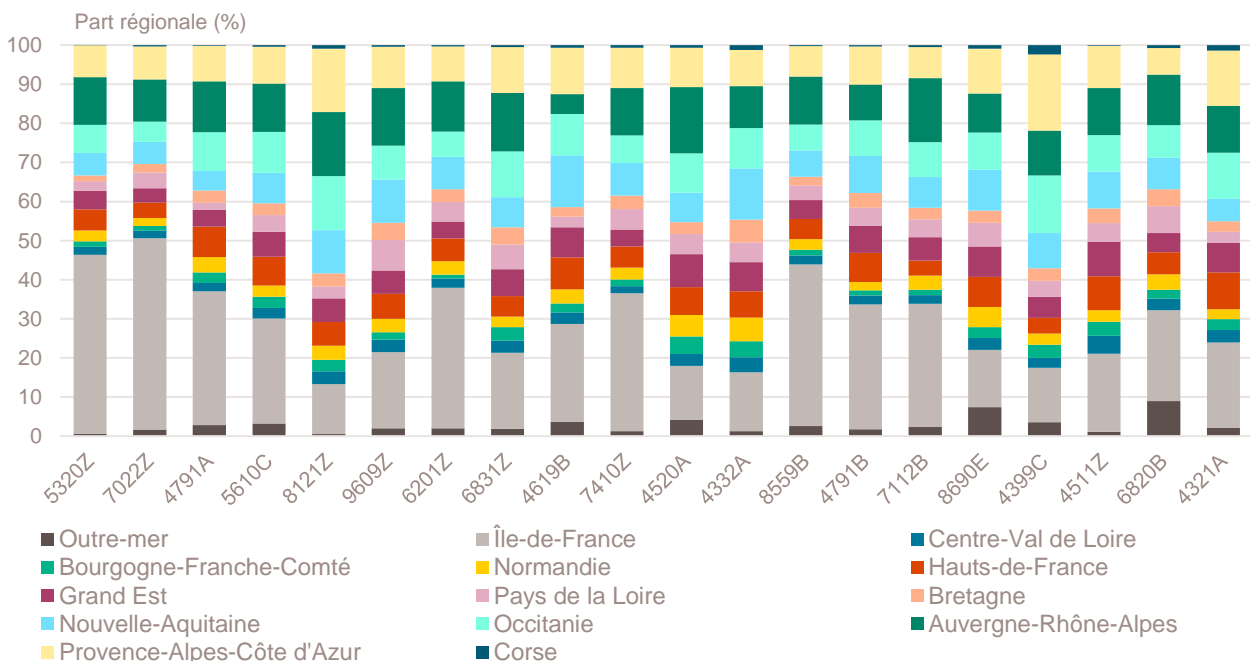
Novembre 2020	Nombre de créations d'entreprises	Évolution novembre 2019-2020 %
5320Z-Autres activités de poste et de courrier	262	+ 66
7022Z-Conseil pour les affaires et autres conseils de gestion	108	+ 1
4791A-Vente à distance sur catalogue général	83	+ 73
5610C-Restauration de type rapide	79	+ 132
8121Z-Nettoyage courant des bâtiments	79	+ 22
9609Z-Autres services personnels n.c.a.	64	- 20
6201Z-Programmation informatique	54	+ 54
6831Z-Agences immobilières	52	+ 27
4619B-Autres intermédiaires du commerce en produits divers	50	- 40
7410Z-Activités spécialisées de design	48	+ 85
4520A-Entretien et réparation de véhicules automobiles légers	40	+ 38
4332A-Travaux de menuiserie bois et PVC	39	+ 105
8559B-Autres enseignements	38	+ 31
4791B-Vente à distance sur catalogue spécialisé	36	+ 71
7112B-Ingénierie, études techniques	36	+ 57
8690E-Activités des professionnels de la rééduc., appareillage et pédi.-podo.	35	+ 40
4399C-Travaux de maçonnerie générale et gros œuvre de bâtiment	34	- 19
4511Z-Commerce de voitures et de véhicules automobiles légers	34	- 13
6820B-Location de terrains et d'autres biens immobiliers	33	+ 38
4321A-Travaux d'installation électrique dans tous locaux	32	+ 7

Note de lecture : la méthodologie appliquée par l'Insee pour affecter un code APE à chaque création d'entreprise en fonction des informations sectorielles fournies par les CFE est susceptible d'être révisée en cours d'année, entraînant des reclassifications qui ne sont pas prises en compte de façon rétrospective. Ainsi, une proportion de la variation dans le temps du nombre de créations dans un secteur peut être liée à cette révision méthodologique.

Champ : Normandie, ensemble des activités marchandes non agricoles (données brutes).

Source : Insee (Sirene). Traitements Observatoire de la création d'entreprise.

Répartition régionale des secteurs de ce Top 20, novembre 2020



Champ : France entière, ensemble des activités marchandes non agricoles (données brutes).

Source : Insee (Sirene). Traitements Observatoire de la création d'entreprise.

Top 20 des secteurs en termes de croissance du nombre de créations d'entreprises

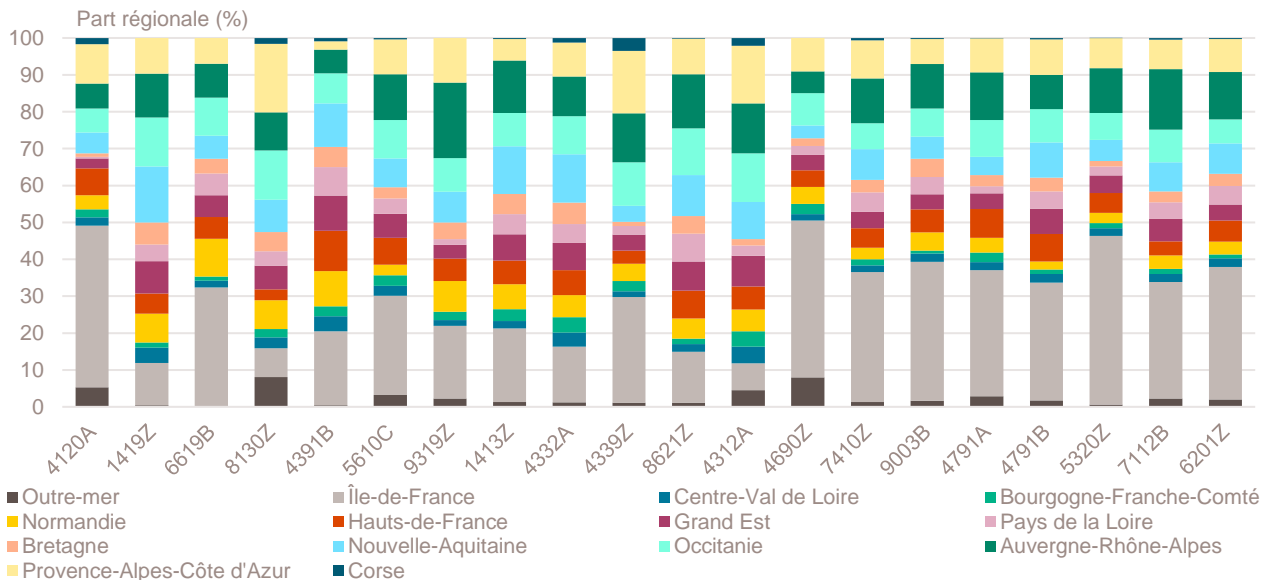
Novembre 2020	Nombre de créations d'entreprises	Évolution novembre 2019-2020 %
4120A-Construction de maisons individuelles	16	+ 300
1419Z-Fabrication d'autres vêtements et accessoires	17	+ 240
6619B-Autres auxi. acti. de serv. financ., hors assur. et caisses de retraite n.c.a.	28	+ 180
8130Z-Services d'aménagement paysager	24	+ 167
4391B-Travaux de couverture par éléments	21	+ 133
5610C-Restauration de type rapide	79	+ 132
9319Z-Autres activités liées au sport	11	+ 120
1413Z-Fabrication de vêtements de dessus	21	+ 110
4332A-Travaux de menuiserie bois et PVC	39	+ 105
4339Z-Autres travaux de finition	12	+ 100
8621Z-Activité des médecins généralistes	29	+ 93
4312A-Travaux de terrassement courants et travaux préparatoires	17	+ 89
4690Z-Commerce de gros non spécialisé	13	+ 86
7410Z-Activités spécialisées de design	48	+ 85
9003B-Autre création artistique	18	+ 80
4791A-Vente à distance sur catalogue général	83	+ 73
4791B-Vente à distance sur catalogue spécialisé	36	+ 71
5320Z-Autres activités de poste et de courrier	262	+ 66
7112B-Ingénierie, études techniques	36	+ 57
6201Z-Programmation informatique	54	+ 54

Notes de lecture : de nombreux secteurs comptant très peu de créations, l'évolution de leur nombre dans le temps peut être très forte. Afin d'éviter ce biais, seuls sont pris en compte les secteurs qui comptent un nombre de créations supérieur au troisième quartile du mois analysé (à savoir les secteurs avec plus de 10 créations d'entreprises en Normandie). La méthodologie appliquée par l'Insee pour affecter un code APE à chaque création d'entreprise en fonction des informations sectorielles fournies par les CFE est susceptible d'être révisée en cours d'année, entraînant des reclassifications qui ne sont pas prises en compte de façon rétrospective. Ainsi, une proportion de la variation dans le temps du nombre de créations dans un secteur peut être liée à cette révision méthodologique.

Champ : Normandie, ensemble des activités marchandes non agricoles (données brutes).

Source : Insee (Sirene). Traitements Observatoire de la création d'entreprise.

Répartition régionale des secteurs de ce Top 20, novembre 2020



Champ : France entière, ensemble des activités marchandes non agricoles (données brutes).

Source : Insee (Sirene). Traitements Observatoire de la création d'entreprise.

Top 20 des secteurs en termes de décroissance du nombre de créations d'entreprises

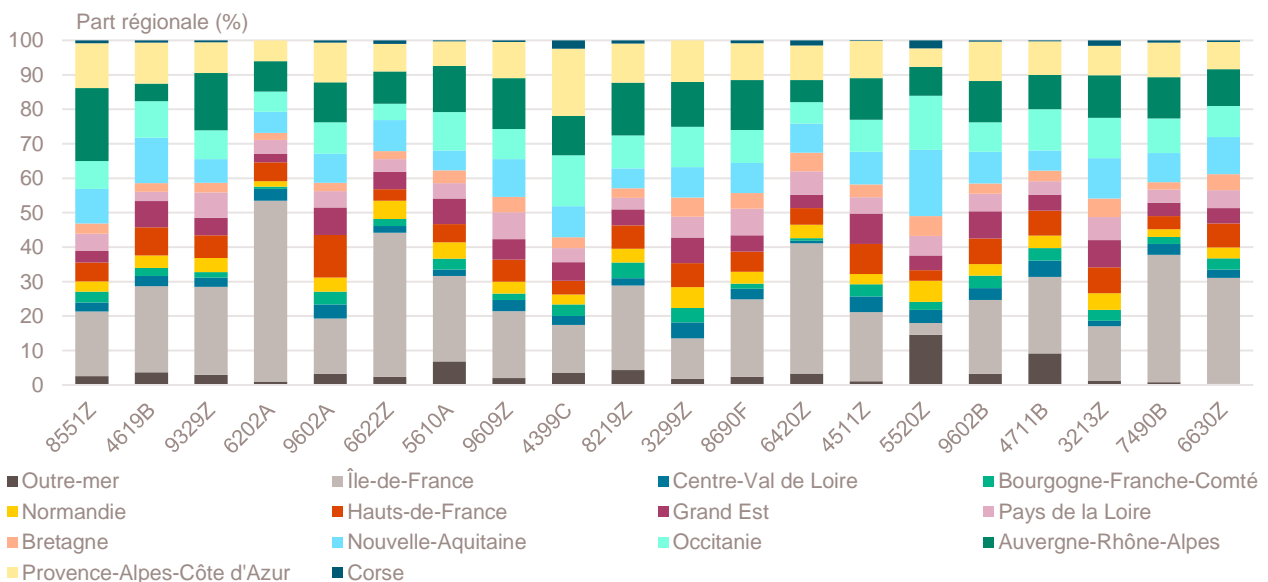
Novembre 2020	Nombre de créations d'entreprises	Évolution novembre 2019-2020 %
8551Z-Enseignement de disciplines sportives et d'activités de loisirs	15	- 42
4619B-Autres intermédiaires du commerce en produits divers	50	- 40
9329Z-Autres activités récréatives et de loisirs	24	- 40
6202A-Conseil en systèmes et logiciels informatiques	11	- 39
9602A-Coiffure	19	- 32
6622Z-Activités des agents et courtiers d'assurances	16	- 30
5610A-Restauration traditionnelle	18	- 22
9609Z-Autres services personnels n.c.a.	64	- 20
4399C-Travaux de maçonnerie générale et gros œuvre de bâtiment	34	- 19
8219Z-Photocopie, prépa. de documents et autres activités de soutien de bureau	13	- 19
3299Z-Autres activités manufacturières n.c.a.	13	- 19
8690F-Activités de santé humaine non classées ailleurs	30	- 14
6420Z-Activités des sociétés holding	27	- 13
4511Z-Commerce de voitures et de véhicules automobiles légers	34	- 13
5520Z-Hébergement touristique et autre hébergement de courte durée	16	- 11
9602B-Soins de beauté	30	- 9
4711B-Commerce d'alimentation générale	13	- 7
3213Z-Fabrication d'articles de bijouterie fantaisie et articles similaires	15	- 6
7490B-Activités spécialisées, scientifiques et techniques diverses	17	- 6
6630Z-Gestion de fonds	20	- 5

Notes de lecture : de nombreux secteurs comptant très peu de créations, l'évolution de leur nombre dans le temps peut être très forte. Afin d'éviter ce biais, seuls sont pris en compte les secteurs qui comptent un nombre de créations supérieur au troisième quartile du mois analysé (à savoir les secteurs avec plus de 10 créations d'entreprises en Normandie). La méthodologie appliquée par l'Insee pour affecter un code APE à chaque création d'entreprise en fonction des informations sectorielles fournies par les CFE est susceptible d'être révisée en cours d'année, entraînant des reclassifications qui ne sont pas prises en compte de façon rétrospective. Ainsi, une proportion de la variation dans le temps du nombre de créations dans un secteur peut être liée à cette révision méthodologique.

Champ : Normandie, ensemble des activités marchandes non agricoles (données brutes).

Source : Insee (Sirene). Traitements Observatoire de la création d'entreprise.

Répartition régionale des secteurs de ce Top 20, novembre 2020



Champ : France entière, ensemble des activités marchandes non agricoles (données brutes).

Source : Insee (Sirene). Traitements Observatoire de la création d'entreprise.

Création d'entreprise en Normandie selon la nature juridique

Novembre 2020	Nombre de créations d'entreprises	Évolution novembre 2019-2020 %	Évolution sur 6 mois glissants %
Entreprises individuelles	2 092	+ 21	+ 26
Sociétés	548	- 6	+ 12
Total Normandie	2 640	+ 14	+ 23

Note de lecture : en raison de l'erreur relative à la répartition des créations entre micro-entrepreneurs et entreprises individuelles classiques identifiée par l'Insee, il est impossible de communiquer sur la répartition détaillée par statut juridique jusqu'à correction des séries statistiques.

Champ : Normandie, ensemble des activités marchandes non agricoles (données brutes).

Source : Insee (Sirene). Traitements Observatoire de la création d'entreprise.

Création d'entreprise en Normandie selon le type de la commune d'implantation

Novembre 2020	Nombre de créations d'entreprises	Part des créations en ZRR ^a %	Évolution novembre 2019-2020 %	Évolution sur 6 mois glissants %
Rurale éloignée très peu dense	63	79	+ 37	+ 11
Rurale éloignée peu dense	231	57	+ 29	+ 15
Rurale périphérique très peu dense	31	19	+ 48	+ 14
Rurale périphérique peu dense	473	15	+ 2	+ 20
Bourg	140	56	+ 39	+ 17
Petite ville	87	34	+ 10	+ 19
Urbaine périphérique peu dense	185	6	+ 40	+ 24
Urbaine dense	563	4	+ 10	+ 21
Urbaine très dense	867	0	+ 11	+ 30
Total Normandie	2 640	15	+ 14	+ 23

a. Zone de revitalisation rurale.

Champ : Normandie, ensemble des activités marchandes non agricoles (données brutes).

Sources : Insee (Sirene, COG), IGN 2019, MENJ-DEPP, CGET. Traitements Observatoire de la création d'entreprise.

Création d'entreprise en Normandie dans les communes en zone de revitalisation rurale (ZRR)

Novembre 2020	Nombre de créations d'entreprises	Évolution novembre 2019-2020 %	Évolution sur 6 mois glissants %
Communes en ZRR	400	+ 26	+ 12
Communes hors ZRR	2 240	+ 12	+ 25
Total Normandie	2 640	+ 14	+ 23

Champ : Normandie, ensemble des activités marchandes non agricoles (données brutes).

Sources : Insee (Sirene, COG), CGET. Traitements Observatoire de la création d'entreprise.

Création d'entreprise en France selon la région et le département d'implantation

Novembre 2020	Nombre de créations d'entreprises	Part des créations en ZRR %	Évolution novembre 2019-2020 %	Évolution sur 6 mois glissants %
Auvergne-Rhône-Alpes	9 876	8	+ 21	+ 18
01 - Ain	591	1	+ 15	+ 17
03 - Allier	220	51	+ 21	+ 21
07 - Ardèche	311	34	+ 50	+ 23
15 - Cantal	83	65	+ 63	+ 26
26 - Drôme	580	24	+ 15	+ 14
38 - Isère	1 499	1	+ 18	+ 18
42 - Loire	819	3	+ 36	+ 24
43 - Haute-Loire	175	79	+ 29	+ 13
63 - Puy-de-Dôme	621	22	+ 12	+ 23
69 - Rhône	3 424	0	+ 22	+ 15
73 - Savoie	558	6	+ 21	+ 19
74 - Haute-Savoie	995	0	+ 15	+ 19
Bourgogne-Franche-Comté	1 853	25	+ 7	+ 18
21 - Côte-d'Or	505	16	+ 25	+ 17
25 - Doubs	310	11	- 12	+ 18
39 - Jura	119	26	- 37	+ 11
58 - Nièvre	109	61	+ 0	+ 11
70 - Haute-Saône	116	50	+ 21	+ 14
71 - Saône-et-Loire	386	29	+ 29	+ 20
89 - Yonne	238	34	+ 13	+ 21
90 - Territoire-de-Belfort	70	0	- 13	+ 25
Bretagne	2 446	8	+ 14	+ 15
22 - Côtes-d'Armor	354	17	+ 7	+ 7
29 - Finistère	573	5	+ 30	+ 17
35 - Ille-et-Vilaine	977	1	+ 11	+ 18
56 - Morbihan	542	20	+ 12	+ 14
Centre-Val de Loire	2 071	18	+ 25	+ 20
18 - Cher	191	36	+ 18	+ 18
28 - Eure-et-Loir	329	13	+ 20	+ 19
36 - Indre	150	57	+ 74	+ 24
37 - Indre-et-Loire	567	12	+ 21	+ 19
41 - Loir-et-Cher	233	39	+ 18	+ 26
45 - Loiret	601	3	+ 28	+ 21
Corse	444	51	+ 9	+ 6
2A - Corse-du-Sud	244	48	+ 13	+ 5
2B - Haute-corse	200	56	+ 5	+ 7
Grand Est	4 426	11	+ 21	+ 20
08 - Ardennes	173	39	+ 10	+ 17
10 - Aube	251	23	+ 27	+ 25
51 - Marne	486	22	+ 29	+ 20
52 - Haute-Marne	69	74	+ 8	+ 24
54 - Meurthe-et-Moselle	692	7	+ 36	+ 26
55 - Meuse	100	79	+ 11	+ 11
57 - Moselle	739	3	+ 24	+ 24
67 - Bas-Rhin	1 054	0	+ 8	+ 14
68 - Haut-Rhin	640	0	+ 33	+ 24
88 - Vosges	222	24	+ 5	+ 12

Note de lecture : les données détaillées pour chaque région française (hors Mayotte) sont disponibles dans la collection « Fiche statistique mensuelle régionale ».

Champ : France, ensemble des activités marchandes non agricoles (données brutes).

Sources : Insee (Sirene, COG), CGET. Traitements Observatoire de la création d'entreprise.

Novembre 2020	Nombre de créations d'entreprises	Part des créations en ZRR %	Évolution novembre 2019-2020 %	Évolution sur 6 mois glissants %
Hauts-de-France	4 785	4	+ 24	+ 21
02 - Aisne	267	35	+ 18	+ 14
59 - Nord	2 612	0	+ 27	+ 23
60 - Oise	609	4	+ 18	+ 16
62 - Pas-de-Calais	908	4	+ 19	+ 20
80 - Somme	389	13	+ 30	+ 24
Île-de-France	24 633	0	+ 14	+ 20
75 - Paris	7 516	0	+ 5	+ 11
77 - Seine-et-Marne	1 921	1	+ 24	+ 24
78 - Yvelines	2 082	0	+ 8	+ 21
91 - Essonne	1 907	0	+ 19	+ 26
92 - Hauts-de-Seine	3 096	0	+ 8	+ 14
93 - Seine-Saint-Denis	3 452	0	+ 31	+ 32
94 - Val-de-Marne	2 507	0	+ 22	+ 24
95 - Val-d'Oise	2 152	0	+ 22	+ 27
Normandie	2 640	15	+ 14	+ 23
14 - Calvados	624	14	+ 11	+ 19
27 - Eure	456	5	+ 9	+ 18
50 - Manche	335	33	+ 30	+ 23
61 - Orne	187	70	+ 26	+ 15
76 - Seine-Maritime	1 038	5	+ 12	+ 29
Nouvelle-Aquitaine	6 341	25	+ 24	+ 16
16 - Charente	312	40	+ 39	+ 26
17 - Charente-Maritime	713	19	+ 34	+ 13
19 - Corrèze	181	56	+ 29	+ 15
23 - Creuse	73	100	+ 18	+ 10
24 - Dordogne	332	58	+ 10	+ 15
33 - Gironde	2 226	8	+ 8	+ 12
40 - Landes	411	56	+ 30	+ 21
47 - Lot-et-Garonne	316	45	+ 31	+ 12
64 - Pyrénées-Atlantiques	872	12	+ 45	+ 18
79 - Deux-Sèvres	224	56	+ 37	+ 18
86 - Vienne	343	27	+ 26	+ 28
87 - Haute-Vienne	338	28	+ 65	+ 21
Occitanie	7 138	22	+ 18	+ 19
09 - Ariège	191	69	+ 55	+ 19
11 - Aude	335	36	+ 9	+ 11
12 - Aveyron	240	100	+ 24	+ 19
30 - Gard	743	11	+ 4	+ 13
31 - Haute-Garonne	2 219	5	+ 25	+ 18
32 - Gers	150	73	+ 14	+ 25
34 - Hérault	1 673	5	+ 13	+ 22
46 - Lot	176	100	+ 56	+ 26
48 - Lozère	58	100	+ 107	+ 19
65 - Hautes-Pyrénées	220	51	+ 10	+ 23
66 - Pyrénées-Orientales	495	13	+ 11	+ 18
81 - Tarn	381	46	+ 17	+ 16
82 - Tarn-et-Garonne	257	32	+ 35	+ 19

Note de lecture : les données détaillées pour chaque région française (hors Mayotte) sont disponibles dans la collection « Fiche statistique mensuelle régionale ».

Champ : France, ensemble des activités marchandes non agricoles (données brutes).

Sources : Insee (Sirene, COG), CGET. Traitements Observatoire de la création d'entreprise.

Novembre 2020	Nombre de créations d'entreprises	Part des créations en ZRR %	Évolution novembre 2019-2020 %	Évolution sur 6 mois glissants %
Pays de la Loire	3 327	10	+ 24	+ 16
44 - Loire-Atlantique	1 560	3	+ 20	+ 15
49 - Maine-et-Loire	674	14	+ 21	+ 16
53 - Mayenne	216	35	+ 38	+ 19
72 - Sarthe	352	22	+ 28	+ 21
85 - Vendée	525	12	+ 32	+ 13
Provence-Alpes-Côte d'Azur	7 866	6	+ 19	+ 19
04 - Alpes-de-Haute-Provence	200	78	+ 36	+ 5
05 - Hautes-Alpes	182	55	+ 38	+ 17
06 - Alpes-Maritimes	2 054	1	+ 18	+ 20
13 - Bouches-du-Rhône	3 279	4	+ 23	+ 18
83 - Var	1 508	3	+ 24	+ 22
84 - Vaucluse	643	10	- 6	+ 16
France métrop. hors Île-de-France	53 213	13	+ 20	+ 18
France métropolitaine	77 846	9	+ 18	+ 19
France d'outre-mer	2 048	46	+ 27	+ 27
971 - Guadeloupe	508	0	+ 14	+ 20
972 - Martinique	405	0	+ 11	+ 14
973 - Guyane	186	100	+ 18	+ 17
974 - La Réunion	798	96	+ 48	+ 37
976 - Mayotte	151	0	+ 39	+ 70
France entière	79 894	10	+ 18	+ 19

Note de lecture : les données détaillées pour chaque région française (hors Mayotte) sont disponibles dans la collection « Fiche statistique mensuelle régionale ».

Champ : France, ensemble des activités marchandes non agricoles (données brutes).

Sources : Insee (Sirene, COG), CGET. Traitements Observatoire de la création d'entreprise.

Méthodologie

Pour réaliser ce document, l'Observatoire de la création (OCE) de Bpifrance Création se sert des informations statistiques brutes (non corrigées des variations saisonnières et des jours ouvrés) du répertoire des entreprises et des établissements (REE) de la base de données Sirene, des fichiers du Code officiel géographique (COG), tous deux mis à disposition par l'Insee, ainsi que de bases complémentaires pour les données communales ; la base du CGET pour les communes en ZRR et la base de la direction de l'évaluation, de la prospective et de la performance (DEPP) du ministère chargé de l'éducation nationale pour la typologie de communes.

➔ [Pour les données corrigées, voir le site de l'Insee.](#)

Après une première publication des chiffres mensuels (données provisoires), l'Insee procède à une première révision le mois suivant (données semi-définitives), puis à une seconde un mois après pour arrêter les chiffres (données définitives). Seules les données antérieures à deux mois sont donc définitives. Les travaux de l'OCE intégrant au fur et à mesure ces révisions, les données peuvent alors être différentes d'une publication à l'autre pour les trois mois les plus récents.

Les résultats statistiques présentés portent sur l'ensemble des activités marchandes non agricoles, autrement dit, sur les activités de l'industrie, du commerce et des services. Sauf mention particulière, ils concernent la région Normandie.

Calculs

Sur les 732 secteurs d'activité répertoriés dans la nomenclature d'activités française (NAF), la plupart comptent peu ou prou de créations d'entreprises dans chaque territoire. Pour éviter que ces secteurs ne biaisent les calculs, seuls sont pris en compte ceux qui comptent un nombre de créations d'entreprises supérieur au 3^e quartile du mois analysé.

Définitions

La définition des **créations d'entreprises** s'appuie sur les concepts harmonisés au niveau européen. Elles correspondent aux nouvelles immatriculations dans le répertoire REE, qui enregistrent un début d'activité relevant de l'un des cas suivants : création de nouveaux moyens de production ; redémarrage d'une activité après une interruption de plus d'un an ; redémarrage d'une activité après une interruption de moins d'un an, mais avec changement d'activité ; reprise, par une entreprise nouvelle, des activités d'une autre entreprise s'il n'y a pas continuité entre la situation du cédant et celle du repreneur, en termes d'activité et de localisation.

Dans le cas des **micro-entrepreneurs**, les créations ne peuvent être dénombrées au sens du concept européen. Il y a bien immatriculation dans le répertoire Sirene, mais sans savoir s'il y aura ou pas un début d'activité.

Par ailleurs, certaines immatriculations ne seront pas validées par l'Agence centrale des organismes de Sécurité sociale (Acoss), comme les personnes relevant de la mutualité sociale agricole ou de professions réglementées qui n'ont pas le droit d'être micro-entrepreneur.

Depuis le 19 décembre 2014, le terme de micro-entrepreneur requalifie le régime de l'auto-entrepreneur mis en place au 1^{er} janvier 2009, et de nouvelles dispositions s'appliquent, définies par la loi Pinel du 18 juin 2014. Sont ainsi définis comme micro-entrepreneurs, tous les entrepreneurs individuels inscrits sous le régime fiscal de la micro-entreprise et soumis au régime micro-social simplifié. Il ne faut donc pas les confondre avec la catégorie des microentreprises définie par la loi de modernisation de l'économie (LME) de 2008.

➔ [Pour en savoir plus, voir le site de Bpifrance Création.](#)

Les **zones de revitalisation rurale** (ZRR) regroupent les communes peu densément peuplées et caractérisées comme fragiles pour des raisons socio-économiques. La liste est fixée par arrêté et le classement des communes en ZRR permet aux entreprises qui y sont installées de bénéficier d'aides fiscales.

➔ [Pour en savoir plus, voir les pages dédiées aux ZRR sur le site de la DGE.](#)

Une **typologie des communes en neuf catégories** a été établie par la Direction de l'évaluation, de la prospective et de la performance du ministère en charge de l'Éducation nationale pour décrire le système éducatif. Cette caractérisation du territoire, basée sur un croisement d'approches morphologique et fonctionnelle, permet de distinguer plusieurs types de communes rurales et urbaines. Elle a l'avantage d'être plus précise que l'approche par grille de densité, jusqu'ici utilisée, surtout pour décrire les zones rurales.

Bpifrance Création – Observatoire de la création d'entreprise (OCE)

27-31, avenue du Général Leclerc, 94700 Maisons-Alfort

Publication 100 % numérique mise en ligne le 17/12/2020.

Toute reproduction partielle ou totale à usage collectif de la présente publication est autorisée à la condition expresse de citer la source ainsi : « Observatoire de la création d'entreprise. La création d'entreprise en Normandie, chiffres de novembre 2020. Bpifrance Création, décembre 2020 ».

Contact : [utilisez le formulaire de contact sur le site de Bpifrance Création.](#)