

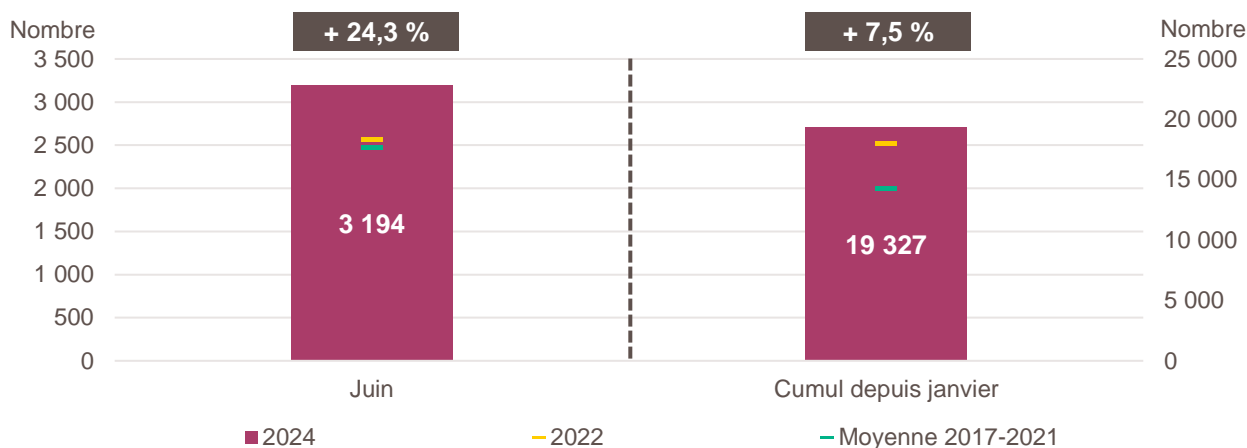
LA CRÉATION D'ENTREPRISE EN NORMANDIE

CHIFFRES DE JUIN 2024

Avertissement : les données mensuelles sur la création d'entreprise en France n'étant pas disponibles pour l'année 2023 (effet de bord du changement de mode d'enregistrement des nouvelles immatriculations), **les évolutions 2024 seront exceptionnellement calculées par rapport à l'année 2022.**

Pour en savoir plus : documentation de l'Insee

Création d'entreprise en Normandie en juin 2024 et cumul depuis le début de l'année



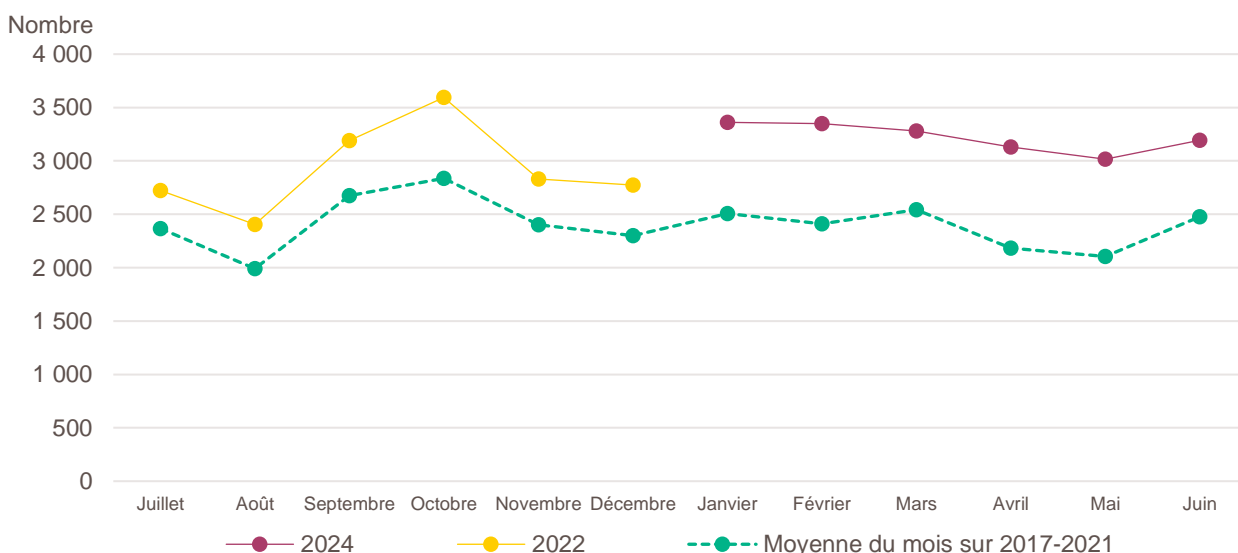
Lecture de la partie gauche : en juin 2024, 3 194 entreprises ont été créées en Normandie, soit + 24,3 % par rapport aux 2 569 de juin 2022 (marque jaune). Le nombre moyen de créations d'entreprises est de 2 476 pour le mois de juin sur la période couvrant les années 2017 à 2021 (marque verte).

Lecture de la partie droite : le nombre cumulé de créations depuis le début de l'année 2024 s'élève à 19 327, soit + 7,5 % par rapport aux 17 978 de janvier à juin 2022 (marque jaune). Le nombre moyen de créations d'entreprises entre janvier et juin sur la période couvrant les années 2017 à 2021 est de 14 224 (marque verte).

Champ : Normandie, unités légales productives et marchandes, exerçant une activité non agricole (données brutes).

Source : Insee (Sirene). Traitements Observatoire de la création d'entreprise.

Évolution de la création d'entreprise en Normandie sur douze mois glissants



Lecture : en juillet 2022, 2 722 entreprises ont été créées en Normandie et 2 366 en moyenne pour les mois de juillet 2017 à 2021.

Champ : Normandie, unités légales productives et marchandes, exerçant une activité non agricole (données brutes).

Source : Insee (Sirene). Traitements Observatoire de la création d'entreprise.

Création d'entreprise en Normandie selon le secteur d'activité

Juin 2024	Nombre de créations d'entreprises	Part des micro-entrepreneurs %	Évolution juin 2022-2024 %	Évolution janvier à juin 2022-2024 %
Activités secondaires	572	53,5	+ 17,5	+ 14,6
Industrie	292	47,3	+ 29,2	+ 51,3
Construction	280	60,0	+ 7,3	- 10,8
Activités de type commerce	909	65,5	+ 10,7	+ 4,8
Commerce de détail	293	60,1	- 3,6	+ 0,9
Commerce de gros	70	55,7	- 1,4	- 34,6
Commerce de bouche ^a	8	0,0	- 33,3	+ 7,6
Commerce et réparation automobiles	112	75,0	+ 27,3	+ 16,7
Hébergement	35	42,9	+ 0,0	+ 82,4
Restauration	115	36,5	+ 9,5	+ 12,0
Services en direction des personnes	276	86,6	+ 34,0	+ 9,3
Activités de type services	1 713	63,5	+ 35,8	+ 6,9
Immobilier	96	42,7	- 11,1	- 5,0
Transports et entreposage	218	82,6	+ 35,4	- 3,5
Activités scientifiques et techniques	382	67,5	+ 38,4	- 6,9
Activités de soutien aux entreprises	323	80,5	+ 69,1	+ 29,0
Information et communication	125	86,4	+ 25,0	+ 36,5
Enseignement	119	92,4	+ 52,6	+ 11,1
Arts, spectacles et activités récréatives	95	72,6	- 1,0	+ 24,3
Santé humaine et action sociale ^b	227	22,5	+ 77,3	- 6,3
Activités financières et d'assurance	128	7,8	+ 4,1	+ 5,2
Activités des sociétés holding	31	0,0	- 22,5	- 40,2
Total Normandie	3 194	62,2	+ 24,3	+ 7,5

a. Ce regroupement de secteurs, composé par l'OCE, comprend les activités de charcuterie (10.13B), la cuisson de produits de boulangerie (10.71B), les boulangeries et boulangeries-pâtisseries (10.71C), ainsi que les pâtisseries (10.71D). Dans la nomenclature d'activité française NAF rév.2, ces activités appartiennent au secteur de l'industrie manufacturière alimentaire.

b. Dans ce secteur regroupé de la NAF rév.2, le nombre de créations d'entreprises relevant de l'action sociale est très faible.

Lecture : en juin 2024, 292 entreprises ont été créées en Normandie dans l'industrie (dont 47,3 % de micro-entrepreneurs), un nombre en hausse de + 29,2 % par rapport à juin 2022 et un nombre cumulé sur janvier-juin 2024 en hausse de + 51,3 % par rapport au cumul des créations d'entreprises sur la même période de 2022.

Champ : Normandie, unités légales productives et marchandes, exerçant une activité non agricole (données brutes).

Source : Insee (Sirene). Traitements Observatoire de la création d'entreprise.

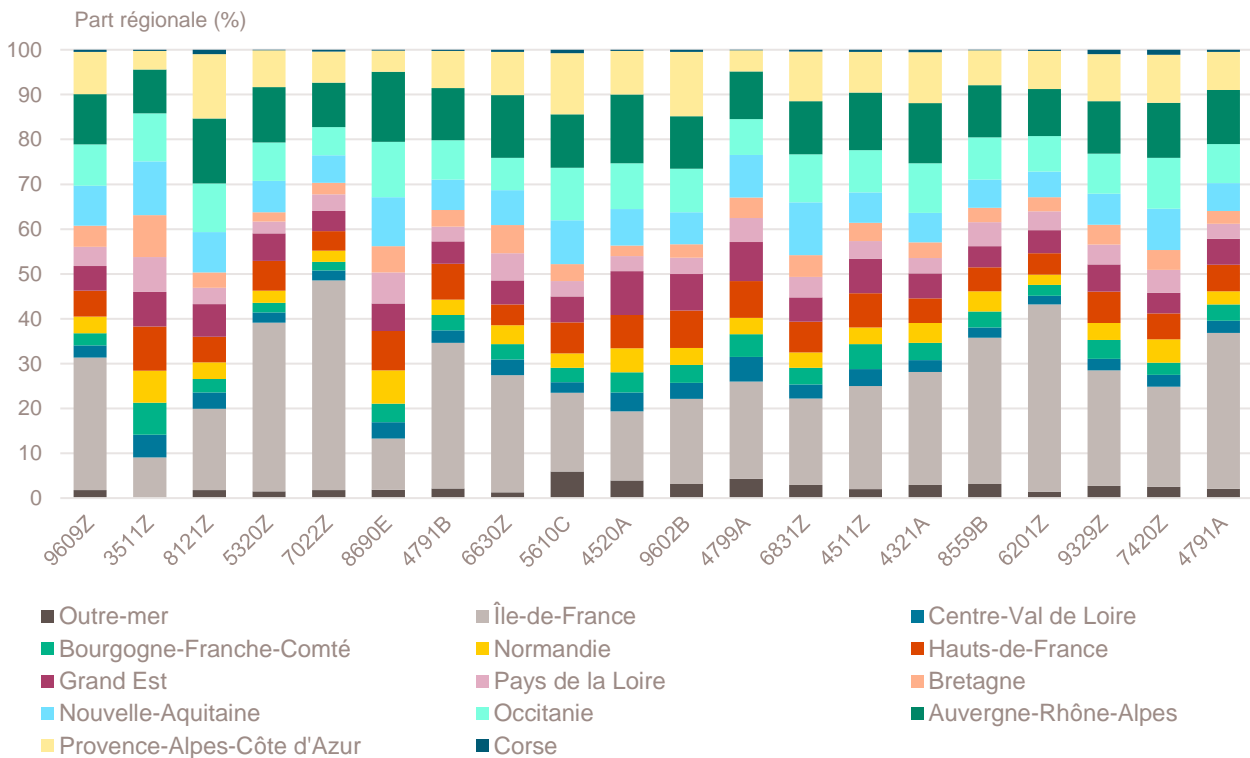
Top 20 des activités en nombre de créations d'entreprises en Normandie

Juin 2024	Nombre de créations d'entreprises	Part des micro-entrepreneurs %	Évolution juin 2022-2024 %
9609Z-Autres services personnels n.c.a.	147	93,9	+ 45,5
3511Z-Production d'électricité	142	14,1	+ 140,7
8121Z-Nettoyage courant des bâtiments	141	92,2	+ 88,0
5320Z-Autres activités de poste et de courrier	137	97,1	+ 3,0
7022Z-Conseil pour les affaires et autres conseils de gestion	127	71,7	+ 53,0
8690E-Activités des professionnels de la rééduc., appareillage et pédi.-podo.	94	10,6	+ 394,7
4791B-Vente à distance sur catalogue spécialisé	69	82,6	+ 7,8
6630Z-Gestion de fonds	67	0,0	+ 42,6
5610C-Restauration de type rapide	59	42,4	+ 3,5
4520A-Entretien et réparation de véhicules automobiles légers	58	77,6	+ 56,8
9602B-Soins de beauté	56	83,9	+ 14,3
4799A-Vente à domicile	49	14,3	- 29,0
6831Z-Agences immobilières	49	81,6	- 5,8
4511Z-Commerce de voitures et de véhicules automobiles légers	47	70,2	+ 14,6
4321A-Travaux d'installation électrique dans tous locaux	47	63,8	+ 23,7
8559B-Autres enseignements	46	97,8	+ 142,1
6201Z-Programmation informatique	45	82,2	+ 66,7
9329Z-Autres activités récréatives et de loisirs	43	88,4	+ 4,9
7420Z-Activités photographiques	42	88,1	+ 27,3
4791A-Vente à distance sur catalogue général	40	92,5	+ 33,3

Champ : Normandie, unités légales productives et marchandes, exerçant une activité non agricole (données brutes).

Source : Insee (Sirene). Traitements Observatoire de la création d'entreprise.

Répartition régionale des activités de ce Top 20, juin 2024



Champ : France entière, unités légales productives et marchandes, exerçant une activité non agricole (données brutes).

Source : Insee (Sirene). Traitements Observatoire de la création d'entreprise.

Top 20 des activités en termes de croissance du nombre de créations d'entreprises

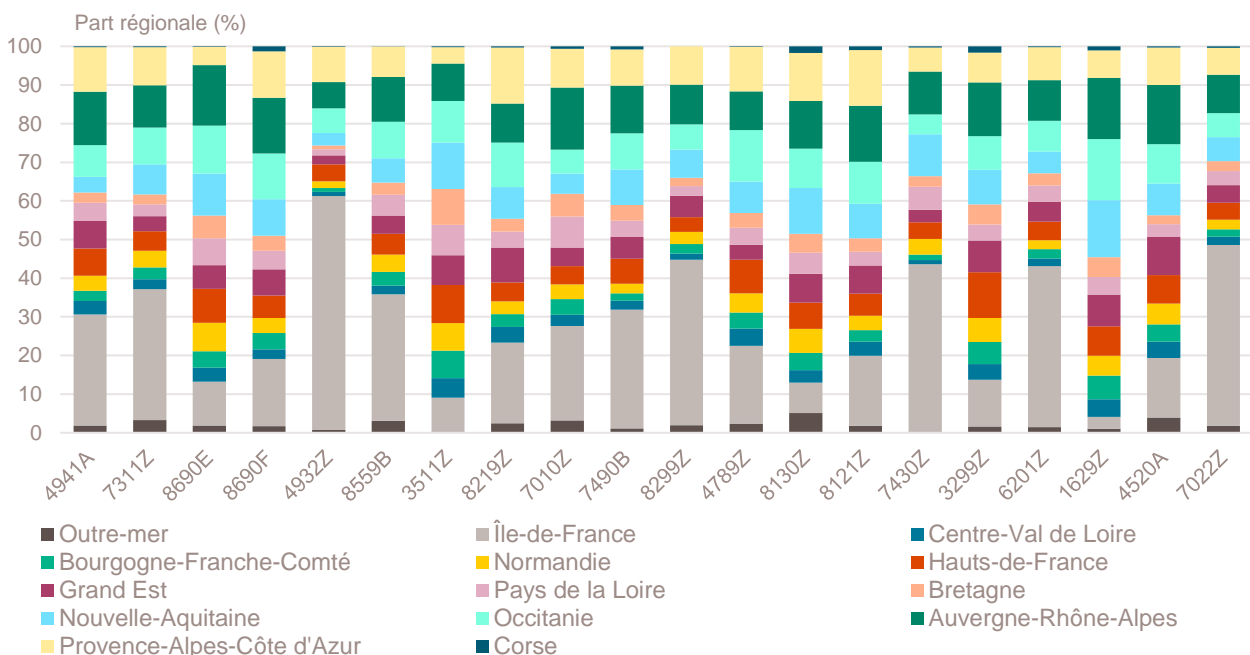
Juin 2024	Nombre de créations d'entreprises	Part des micro-entrepreneurs %	Évolution juin 2022-2024 %
4941A-Transports routiers de fret interurbains	31	64,5	+ 520,0
7311Z-Activités des agences de publicité	22	63,6	+ 450,0
8690E-Activités des professionnels de la rééduc., appareillage et pédi.-podo.	94	10,6	+ 394,7
8690F-Activités de santé humaine non classées ailleurs	27	85,2	+ 170,0
4932Z-Transports de voyageurs par taxis	32	53,1	+ 166,7
8559B-Autres enseignements	46	97,8	+ 142,1
3511Z-Production d'électricité	142	14,1	+ 140,7
8219Z-Photocopie, prépa. de documents et autres activités de soutien de bureau	12	91,7	+ 140,0
7010Z-Activités des sièges sociaux	30	0,0	+ 130,8
7490B-Activités spécialisées, scientifiques et techniques diverses	16	87,5	+ 128,6
8299Z-Autres activités de soutien aux entreprises n.c.a.	37	83,8	+ 105,6
4789Z-Autres commerces de détail sur éventaires et marchés	37	94,6	+ 94,7
8130Z-Services d'aménagement paysager	33	66,7	+ 94,1
8121Z-Nettoyage courant des bâtiments	141	92,2	+ 88,0
7430Z-Traduction et interprétation	15	86,7	+ 87,5
3299Z-Autres activités manufacturières n.c.a.	27	96,3	+ 80,0
6201Z-Programmation informatique	45	82,2	+ 66,7
1629Z-Fabric. d'objets divers en bois et en liège, vannerie et sparterie	10	90,0	+ 66,7
4520A-Entretien et réparation de véhicules automobiles légers	58	77,6	+ 56,8
7022Z-Conseil pour les affaires et autres conseils de gestion	127	71,7	+ 53,0

Note de lecture : de nombreuses activités comptant très peu de créations, l'évolution de leur nombre dans le temps peut être très forte. Afin d'éviter ce biais, seules sont prises en compte les activités qui comptent un nombre de créations supérieur au troisième quartile du mois analysé (à savoir les secteurs avec plus de 9 créations d'entreprises en Normandie).

Champ : Normandie, unités légales productives et marchandes, exerçant une activité non agricole (données brutes).

Source : Insee (Sirene). Traitements Observatoire de la création d'entreprise.

Répartition régionale des activités de ce Top 20, juin 2024



Champ : France entière, unités légales productives et marchandes, exerçant une activité non agricole (données brutes).

Source : Insee (Sirene). Traitements Observatoire de la création d'entreprise.

Top 16 des activités en termes de décroissance du nombre de créations d'entreprises

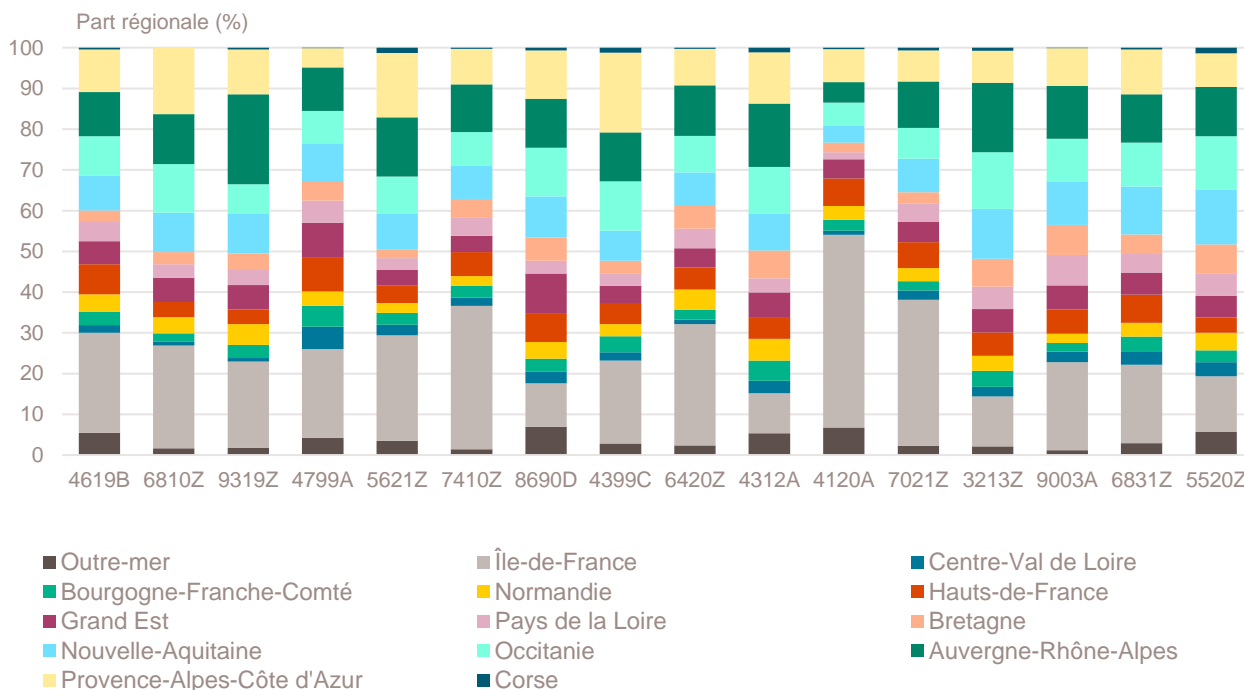
Juin 2024	Nombre de créations d'entreprises	Part des micro-entrepreneurs %	Évolution juin 2022-2024 %
4619B-Autres intermédiaires du commerce en produits divers	18	88,9	- 41,9
6810Z-Activités des marchands de biens immobiliers	12	8,3	- 40,0
9319Z-Autres activités liées au sport	11	45,5	- 31,3
4799A-Vente à domicile	49	14,3	- 29,0
5621Z-Services des traiteurs	13	84,6	- 27,8
7410Z-Activités spécialisées de design	30	83,3	- 26,8
8690D-Activités des infirmiers et des sages-femmes	29	3,4	- 23,7
4399C-Travaux de maçonnerie générale et gros œuvre de bâtiment	33	69,7	- 23,3
6420Z-Activités des sociétés holding	31	0,0	- 22,5
4312A-Travaux de terrassement courants et travaux préparatoires	14	64,3	- 17,6
4120A-Construction de maisons individuelles	10	50,0	- 16,7
7021Z-Conseil en relations publiques et communication	40	90,0	- 14,9
3213Z-Fabrication d'articles de bijouterie fantaisie et articles similaires	14	92,9	- 12,5
9003A-Création artistique relevant des arts plastiques	15	60,0	- 11,8
6831Z-Agences immobilières	49	81,6	- 5,8
5520Z-Hébergement touristique et autre hébergement de courte durée	31	41,9	- 3,1

Note de lecture : de nombreuses activités comptant très peu de créations, l'évolution de leur nombre dans le temps peut être très forte. Afin d'éviter ce biais, seules sont prises en compte les activités qui comptent un nombre de créations supérieur au troisième quartile du mois analysé (à savoir les secteurs avec plus de 9 créations d'entreprises en Normandie).

Champ : Normandie, unités légales productives et marchandes, exerçant une activité non agricole (données brutes).

Source : Insee (Sirene). Traitements Observatoire de la création d'entreprise.

Répartition régionale des activités de ce Top 16, juin 2024



Champ : France entière, unités légales productives et marchandes, exerçant une activité non agricole (données brutes).

Source : Insee (Sirene). Traitements Observatoire de la création d'entreprise.

Création d'entreprise en Normandie selon la nature juridique

Juin 2024	Nombre de créations d'entreprises	Part dans le total %	Évolution juin 2022-2024 %	Évolution janvier à juin 2022-2024 %
Entreprises individuelles	2 442	76,5	+ 31,2	+ 12,3
Micro-entrepreneurs	1 988	62,2	+ 37,1	+ 14,9
Entreprises individuelles classiques	454	14,2	+ 10,5	+ 1,4
Sociétés	752	23,5	+ 6,2	- 6,7
SARL & EURL	253	7,9	+ 11,0	- 9,5
SAS & SASU	412	12,9	- 2,1	- 9,8
SCI	3	0,1	---	+ 650,0
Autres ^a	84	2,6	+ 42,4	+ 23,7
Total Normandie	3 194	100,0	+ 24,3	+ 7,5

a. Dont associations, fondations, collectivités territoriales, organismes professionnels, syndicats de propriétaires, etc.

Champ : Normandie, unités légales productives et marchandes, exerçant une activité non agricole (données brutes).

Source : Insee (Sirene). Traitements Observatoire de la création d'entreprise.

Création d'entreprise en Normandie selon leur implantation rurale ou urbaine

Juin 2024	Nombre de créations d'entreprises	Part dans le total %	Évolution juin 2022-2024 %	Évolution janvier à juin 2022-2024 %
Rurale éloignée très peu dense	89	2,8	+ 78,0	+ 29,9
Rurale éloignée peu dense	253	7,9	+ 20,5	+ 5,4
Rurale périphérique très peu dense	39	1,2	+ 14,7	+ 8,4
Rurale périphérique peu dense	643	20,1	+ 28,1	+ 12,5
Bourg	159	5,0	+ 28,2	+ 20,3
Petite ville	129	4,0	+ 33,0	+ 11,8
Urbaine périphérique peu dense	262	8,2	+ 26,0	+ 8,4
Urbaine dense	719	22,5	+ 23,8	+ 5,2
Urbaine très dense	901	28,2	+ 18,1	+ 1,9
Total Normandie	3 194	100,0	+ 24,3	+ 7,5

Champ : Normandie, unités légales productives et marchandes, exerçant une activité non agricole (données brutes).

Sources : Insee (Sirene, COG), IGN 2019, MENJ-DEPP, CGET. Traitements Observatoire de la création d'entreprise.

Création d'entreprise en Normandie dans les territoires aidés

Juin 2024	Nombre de créations d'entreprises	Part dans le total %	Évolution juin 2022-2024 %	Évolution janvier à juin 2022-2024 %
Zones de revitalisation rurale (ZRR)	471	14,7	+ 38,9	+ 17,4
Zones d'aide à finalité régionale (AFR)	1 244	38,9	+ 22,4	+ 8,8
Petites villes de demain (PVD)	617	19,3	+ 30,7	+ 15,4
Actions cœur de ville (ACV)	282	8,8	+ 7,6	+ 3,9

Note de lecture : de par leur implantation, certaines entreprises créées ne relèvent pas que d'un seul type de territoire aidé.

La somme des créations dans tous les territoires fragiles n'est donc pas indiquée ici

Champ : Normandie, unités légales productives et marchandes, exerçant une activité non agricole (données brutes).

Sources : Insee (Sirene, COG), CGET. Traitements Observatoire de la création d'entreprise.

Création d'entreprise en France selon la région et le département d'implantation

Juin 2024	Nombre de créations d'entreprises	Part des micro-entrepreneurs %	Évolution juin 2022-2024 %	Évolution janvier à juin 2022-2024 %
Auvergne-Rhône-Alpes	11 007	64,2	+ 10,1	+ 5,8
01 - Ain	763	66,4	+ 6,9	+ 9,3
03 - Allier	292	65,8	- 4,6	+ 14,7
07 - Ardèche	365	69,3	+ 4,0	- 0,5
15 - Cantal	120	55,8	- 2,4	+ 13,6
26 - Drôme	832	64,4	+ 38,4	+ 4,4
38 - Isère	1 711	65,4	+ 17,6	+ 6,5
42 - Loire	830	63,0	- 3,3	+ 4,6
43 - Haute-Loire	233	54,9	+ 16,5	+ 9,0
63 - Puy-de-Dôme	677	60,6	- 2,0	- 0,3
69 - Rhône	3 333	63,7	+ 8,4	+ 4,8
73 - Savoie	660	63,5	+ 17,4	+ 4,8
74 - Haute-Savoie	1 191	66,3	+ 12,7	+ 10,0
Bourgogne-Franche-Comté	2 911	64,6	+ 13,3	+ 8,1
21 - Côte-d'Or	671	61,7	+ 23,3	+ 5,6
25 - Doubs	571	64,4	+ 10,0	+ 6,9
39 - Jura	191	62,8	- 22,4	+ 8,2
58 - Nièvre	171	62,6	+ 1,8	+ 11,6
70 - Haute-Saône	201	69,7	+ 6,9	+ 3,7
71 - Saône-et-Loire	569	66,4	+ 14,5	+ 5,9
89 - Yonne	404	63,4	+ 38,4	+ 18,6
90 - Territoire-de-Belfort	133	72,9	+ 15,7	+ 10,9
Bretagne	3 428	58,6	+ 5,2	+ 6,6
22 - Côtes-d'Armor	620	55,2	+ 7,5	+ 13,3
29 - Finistère	840	60,0	+ 11,7	+ 8,0
35 - Ille-et-Vilaine	1 248	58,4	+ 4,7	+ 3,8
56 - Morbihan	720	60,4	- 2,4	+ 4,8
Centre-Val de Loire	2 520	63,9	+ 1,1	+ 4,0
18 - Cher	219	64,4	- 14,8	- 3,3
28 - Eure-et-Loir	424	62,3	+ 9,0	+ 8,5
36 - Indre	165	65,5	- 4,1	+ 12,9
37 - Indre-et-Loire	660	61,5	+ 2,0	- 0,4
41 - Loir-et-Cher	319	61,1	+ 14,3	+ 4,6
45 - Loiret	733	67,7	- 2,0	+ 6,3
Corse	483	60,0	- 2,2	+ 3,2
2A - Corse-du-Sud	252	61,9	- 1,6	+ 0,6
2B - Haute-corse	231	58,0	- 2,9	+ 6,2
Grand Est	5 303	65,9	- 0,9	+ 7,9
08 - Ardennes	208	70,7	- 13,7	+ 1,7
10 - Aube	298	64,8	+ 7,2	+ 6,0
51 - Marne	595	64,7	- 1,8	+ 7,4
52 - Haute-Marne	117	62,4	- 2,5	+ 2,2
54 - Meurthe-et-Moselle	647	65,5	- 2,7	+ 13,9
55 - Meuse	177	66,1	+ 52,6	+ 16,5
57 - Moselle	879	66,4	- 1,5	+ 9,7
67 - Bas-Rhin	1 346	64,7	- 4,5	+ 3,0
68 - Haut-Rhin	737	67,7	+ 5,9	+ 10,6
88 - Vosges	299	67,2	- 8,8	+ 10,1

Note de lecture : les données détaillées pour chaque région française (hors Mayotte) sont disponibles dans la collection « Fiche statistique mensuelle régionale ».

Champ : France entière, unités légales productives et marchandes, exerçant une activité non agricole (données brutes).

Sources : Insee (Sirene, COG), CGET. Traitements Observatoire de la création d'entreprise.

Juin 2024	Nombre de créations d'entreprises	Part des micro-entrepreneurs %	Évolution juin 2022-2024 %	Évolution janvier à juin 2022-2024 %
Hauts-de-France	5 514	65,7	+ 7,3	+ 7,4
02 - Aisne	375	67,7	+ 9,0	+ 18,5
59 - Nord	2 724	65,9	+ 6,9	+ 6,3
60 - Oise	775	66,7	+ 9,2	+ 9,3
62 - Pas-de-Calais	1 174	64,5	+ 5,1	+ 8,5
80 - Somme	466	64,2	+ 11,5	- 0,6
Île-de-France	25 806	61,3	+ 14,2	+ 15,5
75 - Paris	7 564	51,4	+ 6,5	+ 17,3
77 - Seine-et-Marne	1 998	68,3	+ 8,9	+ 12,0
78 - Yvelines	2 098	68,7	+ 6,0	+ 10,8
91 - Essonne	2 136	68,1	+ 18,1	+ 11,7
92 - Hauts-de-Seine	3 083	60,5	+ 9,8	+ 12,4
93 - Seine-Saint-Denis	3 500	66,8	+ 17,4	+ 22,7
94 - Val-de-Marne	2 667	66,1	+ 19,1	+ 15,4
95 - Val-d'Oise	2 760	61,9	+ 49,5	+ 14,5
Normandie	3 194	62,2	+ 24,3	+ 7,5
14 - Calvados	843	61,2	+ 37,5	+ 7,6
27 - Eure	567	62,4	+ 8,6	+ 3,3
50 - Manche	399	57,4	+ 38,1	+ 18,1
61 - Orne	212	60,8	+ 11,6	+ 14,3
76 - Seine-Maritime	1 173	64,8	+ 22,8	+ 5,1
Nouvelle-Aquitaine	7 343	65,9	- 1,8	+ 2,2
16 - Charente	361	65,4	+ 13,9	+ 6,8
17 - Charente-Maritime	762	69,0	- 2,2	+ 0,1
19 - Corrèze	214	57,5	- 4,0	+ 3,6
23 - Creuse	100	68,0	+ 8,7	+ 14,4
24 - Dordogne	383	67,6	- 19,7	- 1,4
33 - Gironde	2 663	68,0	- 2,8	+ 3,0
40 - Landes	562	57,5	- 4,6	+ 8,7
47 - Lot-et-Garonne	363	71,3	+ 2,3	+ 2,3
64 - Pyrénées-Atlantiques	867	64,9	- 2,5	- 4,6
79 - Deux-Sèvres	278	56,8	+ 1,1	+ 4,1
86 - Vienne	411	64,5	- 6,2	- 3,4
87 - Haute-Vienne	379	66,0	+ 23,9	+ 11,6
Occitanie	8 479	66,2	+ 5,2	+ 5,9
09 - Ariège	162	61,1	- 17,3	+ 0,0
11 - Aude	441	65,3	+ 1,4	+ 6,0
12 - Aveyron	301	56,5	+ 25,4	+ 6,6
30 - Gard	947	65,7	- 6,9	+ 6,5
31 - Haute-Garonne	2 203	67,7	+ 1,3	+ 10,3
32 - Gers	185	62,7	- 11,5	- 1,6
34 - Hérault	2 173	66,6	+ 17,8	+ 4,1
46 - Lot	213	68,1	+ 19,0	+ 4,9
48 - Lozère	64	70,3	- 3,0	+ 9,1
65 - Hautes-Pyrénées	254	66,1	- 10,2	- 0,9
66 - Pyrénées-Orientales	816	67,4	+ 17,4	+ 6,5
81 - Tarn	434	65,4	+ 4,3	+ 4,2
82 - Tarn-et-Garonne	286	66,8	- 5,9	+ 1,0

Note de lecture : les données détaillées pour chaque région française (hors Mayotte) sont disponibles dans la collection « Fiche statistique mensuelle régionale ».

Champ : France entière, unités légales productives et marchandes, exerçant une activité non agricole (données brutes).

Sources : Insee (Sirene, COG), CGET. Traitements Observatoire de la création d'entreprise.

Juin 2024	Nombre de créations d'entreprises	Part des micro-entrepreneurs %	Évolution juin 2022-2024 %	Évolution janvier à juin 2022-2024 %
Pays de la Loire	3 844	62,1	+ 4,9	+ 5,6
44 - Loire-Atlantique	1 627	61,6	+ 3,9	+ 0,8
49 - Maine-et-Loire	798	62,5	+ 2,4	+ 8,7
53 - Mayenne	260	66,5	+ 5,7	+ 12,1
72 - Sarthe	485	62,5	+ 24,0	+ 17,8
85 - Vendée	674	61,1	- 1,0	+ 4,5
Provence-Alpes-Côte d'Azur	8 831	64,9	- 5,1	- 2,3
04 - Alpes-de-Haute-Provence	202	62,4	- 17,9	- 7,6
05 - Hautes-Alpes	180	67,2	- 19,6	- 6,4
06 - Alpes-Maritimes	2 240	65,9	- 7,6	- 3,1
13 - Bouches-du-Rhône	3 609	62,6	- 3,5	- 5,5
83 - Var	1 719	66,4	- 9,1	+ 0,3
84 - Vaucluse	881	68,6	+ 13,1	+ 11,3
France métrop. hors Île-de-France	62 857	64,5	+ 4,1	+ 4,6
France métropolitaine	88 663	63,6	+ 6,9	+ 7,6
France d'outre-mer	2 625	51,8	- 8,9	- 1,8
971 - Guadeloupe	724	51,2	+ 4,0	+ 1,2
972 - Martinique	540	44,4	- 22,5	- 10,0
973 - Guyane	264	53,4	- 11,7	+ 12,0
974 - La Réunion	964	57,3	- 8,2	+ 1,0
976 - Mayotte	133	42,1	- 5,7	- 18,4
France entière	91 288	63,2	+ 6,3	+ 7,3

Lecture : en juin 2024, 3 844 entreprises ont été créées en Pays de la Loire (dont 62,1 % de micro-entrepreneurs), un nombre en hausse de + 4,9 % par rapport à juin 2023. Le nombre cumulé de créations dans la région sur janvier-juin 2024 a augmenté de + 5,6 % par rapport au cumul des créations d'entreprises sur la même période de 2023.

Note de lecture : les données détaillées pour chaque région française (hors Mayotte) sont disponibles dans la collection « Fiche statistique mensuelle régionale ».

Champ : France entière, unités légales productives et marchandes, exerçant une activité non agricole (données brutes).

Sources : Insee (Sirene, COG), CGET. Traitements Observatoire de la création d'entreprise.

Méthodologie

Pour réaliser ce document, l'Observatoire de la création (OCE) de Bpifrance Création se sert des informations statistiques brutes (non corrigées des variations saisonnières et des jours ouvrés) du répertoire des entreprises et des établissements (REE) de la base de données Sirene, des fichiers du Code officiel géographique (COG), tous deux mis à disposition par l'Insee, ainsi que de bases complémentaires pour les données communales ; la base du CGET pour les communes en ZRR et la base de la direction de l'évaluation, de la prospective et de la performance (DEPP) du ministère chargé de l'éducation nationale pour la typologie de communes.

➔ [Pour les données corrigées, voir le site de l'Insee.](#)

Après une première publication des chiffres mensuels (données provisoires), l'Insee procède à une première révision le mois suivant (données semi-définitives), puis à une seconde un mois après pour arrêter les chiffres (données définitives). Seules les données antérieures à deux mois sont donc définitives. Les travaux de l'OCE intégrant au fur et à mesure ces révisions, les données peuvent alors être différentes d'une publication à l'autre pour les trois mois les plus récents.

Les résultats statistiques présentés portent, à compter de 2022, sur l'ensemble des unités légales productives et marchandes, exerçant une activité économique réelle dans l'industrie, la construction, le commerce ou les services. Sauf mention particulière, ils concernent la région Normandie.

➔ [Pour en savoir plus sur le dispositif rénové de calcul des créations, voir le site de l'Insee.](#)

Calculs

Sur les 732 secteurs d'activité répertoriés dans la nomenclature d'activités française (NAF), la plupart comptent peu ou prou de créations d'entreprises dans chaque territoire. Pour éviter que ces secteurs ne biaisent les calculs, seuls sont pris en compte ceux qui comptent un nombre de créations d'entreprises supérieur au 3^e quartile du mois analysé.

Définitions

La définition des **créations d'entreprises** s'appuie sur les concepts harmonisés au niveau européen. Elles correspondent aux nouvelles immatriculations dans le répertoire REE, qui enregistrent un début d'activité relevant de l'un des cas suivants : création de nouveaux moyens de production ; redémarrage d'une activité après une interruption de plus d'un an ; redémarrage d'une activité après une interruption de moins d'un an, mais avec changement d'activité ; reprise, par une entreprise nouvelle, des activités d'une autre entreprise s'il n'y a pas continuité entre la situation du cédant et celle du repreneur, en termes d'activité et de localisation.

Pour les **micro-entrepreneurs** (ex-auto-entrepreneurs), les créations ne sont pas dénombrées selon le concept européen. Il y a bien immatriculation dans le répertoire Sirene, mais sans savoir s'il y aura ou pas un début d'activité. Par ailleurs, certaines immatriculations ne seront pas validées par l'Agence centrale des organismes de Sécurité sociale (Acoss), comme les personnes relevant de la mutualité sociale agricole ou de professions réglementées qui n'ont pas le droit d'être micro-entrepreneur. Sont définis comme micro-entrepreneurs, tous les entrepreneurs individuels inscrits sous le régime fiscal de la micro-entreprise et soumis au régime micro-social simplifié.

➔ [Pour en savoir plus, voir le site de Bpifrance Création.](#)

Les **zones de revitalisation rurale** (ZRR) regroupent les communes peu densément peuplées et caractérisées comme fragiles pour des raisons socio-économiques. Le classement des communes en ZRR permet aux entreprises qui y sont installées de bénéficier d'aides fiscales. Les **zones d'aide à finalité régionale** (AFR) correspondent aux territoires de l'Union européenne présentant des retards de développement, dans lesquelles l'État et les collectivités locales ont pu allouer, entre 2014 et 2020, des aides aux entreprises pour encourager les investissements et la création durable d'emplois. Le programme **Petites villes de demain** (PVD) permet aux villes de moins de 20 000 habitants sélectionnées, de bénéficier d'un soutien de l'État et de ses partenaires pour élaborer et mettre en œuvre leurs projets de revitalisation. Le programme **Action cœur de ville** (ACV) vise à soutenir le travail des collectivités locales, à inciter les acteurs du logement, du commerce et de l'urbanisme à réinvestir les centres-villes, à favoriser le maintien ou l'implantation d'activités en cœur de ville, afin d'améliorer les conditions de vie dans les villes moyennes.

Une **typologie des communes en neuf catégories** a été établie par la Direction de l'évaluation, de la prospective et de la performance du ministère en charge de l'Éducation nationale pour décrire le système éducatif. Cette caractérisation du territoire, basée sur un croisement d'approches morphologique et fonctionnelle, permet de distinguer plusieurs types de communes rurales et urbaines. Elle a l'avantage d'être plus précise que l'approche par grille de densité, jusqu'ici utilisée, surtout pour décrire les zones rurales.

Bpifrance Création – Observatoire de la création d'entreprise (OCE)

27-31, avenue du Général Leclerc, 94700 Maisons-Alfort

Publication 100 % numérique mise en ligne le 25/07/2024.

Toute reproduction partielle ou totale à usage collectif de la présente publication est autorisée à la condition expresse de citer la source ainsi : « Observatoire de la création d'entreprise. La création d'entreprise en Normandie, chiffres de juin 2024. Bpifrance Création, juillet 2024 ».

Contact : utilisez le formulaire de contact sur le site de Bpifrance Création.