

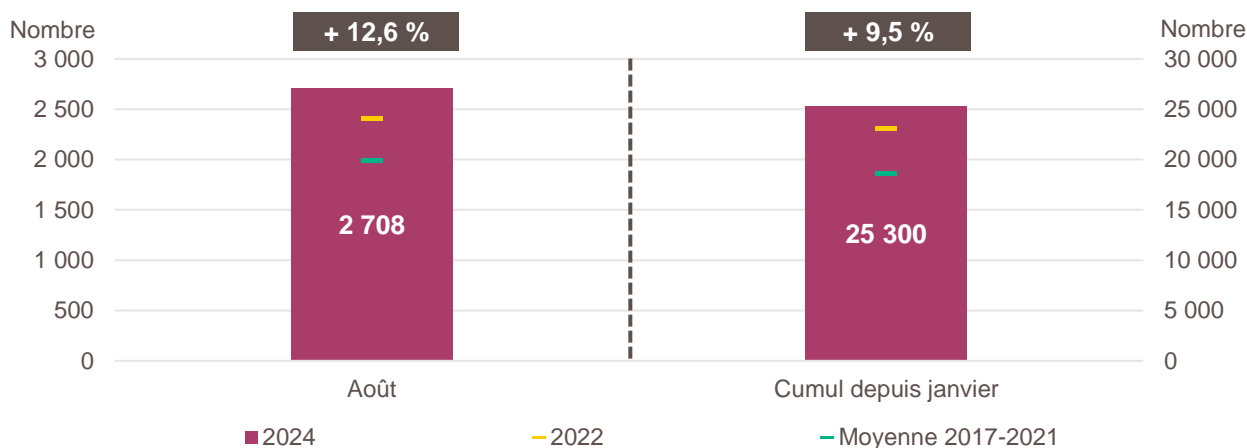
LA CRÉATION D'ENTREPRISE EN NORMANDIE

CHIFFRES D'AOÛT 2024

Avertissement : les données mensuelles sur la création d'entreprise en France n'étant pas disponibles pour l'année 2023 (effet de bord du changement de mode d'enregistrement des nouvelles immatriculations), les évolutions 2024 seront exceptionnellement calculées par rapport à l'année 2022.

Pour en savoir plus : [documentation de l'Insee](#)

Création d'entreprise en Normandie en août 2024 et cumul depuis le début de l'année



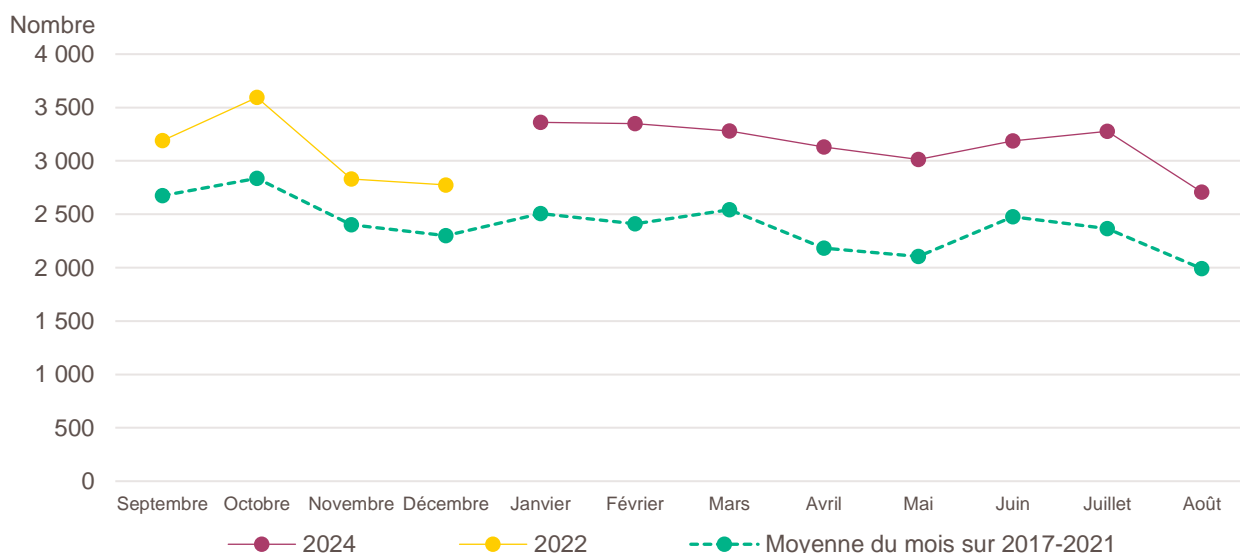
Lecture de la partie gauche : en août 2024, 2 708 entreprises ont été créées en Normandie, soit + 12,6 % par rapport aux 2 405 d'août 2022 (marque jaune). Le nombre moyen de créations d'entreprises est de 1 991 pour le mois d'août sur la période couvrant les années 2017 à 2021 (marque verte).

Lecture de la partie droite : le nombre cumulé de créations depuis le début de l'année 2024 s'élève à 25 300, soit + 9,5 % par rapport aux 23 105 de janvier à août 2022 (marque jaune). Le nombre moyen de créations d'entreprises entre janvier et août sur la période couvrant les années 2017 à 2021 est de 18 582 (marque verte).

Champ : Normandie, unités légales productives et marchandes, exerçant une activité non agricole (données brutes).

Source : Insee (Sirene). Traitements Observatoire de la création d'entreprise.

Évolution de la création d'entreprise en Normandie sur douze mois glissants



Lecture : en septembre 2022, 3 189 entreprises ont été créées en Normandie et 2 675 en moyenne pour les mois de septembre 2017 à 2021.

Champ : Normandie, unités légales productives et marchandes, exerçant une activité non agricole (données brutes).

Source : Insee (Sirene). Traitements Observatoire de la création d'entreprise.

Création d'entreprise en Normandie selon le secteur d'activité

Août 2024	Nombre de créations d'entreprises	Part des micro-entrepreneurs %	Évolution août 2022-2024 %	Évolution janvier à août 2022-2024 %
Activités secondaires	516	61,0	+ 14,4	+ 17,4
Industrie	243	56,0	+ 4,7	+ 44,6
Construction	273	65,6	+ 24,7	- 3,0
Activités de type commerce	780	67,4	+ 7,6	+ 6,2
Commerce de détail	257	61,9	- 5,5	+ 1,7
Commerce de gros	34	47,1	- 39,3	- 37,3
Commerce de bouche ^a	13	38,5	+ 44,4	+ 9,1
Commerce et réparation automobiles	98	74,5	+ 46,3	+ 19,9
Hébergement	41	56,1	+ 173,3	+ 75,0
Restauration	84	36,9	+ 9,1	+ 12,5
Services en direction des personnes	253	86,6	+ 10,5	+ 12,9
Activités de type services	1 412	67,8	+ 14,9	+ 8,9
Immobilier	73	46,6	- 1,4	- 7,0
Transports et entreposage	198	90,9	+ 63,6	+ 7,9
Activités scientifiques et techniques	265	62,6	- 11,1	- 7,0
Activités de soutien aux entreprises	294	83,0	+ 75,0	+ 37,7
Information et communication	128	81,3	+ 21,9	+ 28,2
Enseignement	139	87,8	+ 24,1	+ 14,3
Arts, spectacles et activités récréatives	90	64,4	+ 8,4	+ 23,9
Santé humaine et action sociale ^b	141	29,8	- 29,1	- 7,2
Activités financières et d'assurance	68	11,8	+ 17,2	+ 34,4
<i>Activités des sociétés holding</i>	16	0,0	+ 45,5	- 33,8
Total Normandie	2 708	66,4	+ 12,6	+ 9,5

a. Ce regroupement de secteurs, composé par l'OCE, comprend les activités de charcuterie (10.13B), la cuisson de produits de boulangerie (10.71B), les boulangeries et boulangeries-pâtisseries (10.71C), ainsi que les pâtisseries (10.71D). Dans la nomenclature d'activité française NAF rév.2, ces activités appartiennent au secteur de l'industrie manufacturière alimentaire.

b. Dans ce secteur regroupé de la NAF rév.2, le nombre de créations d'entreprises relevant de l'action sociale est très faible.

Lecture : en août 2024, 243 entreprises ont été créées en Normandie dans l'industrie (dont 56 % de micro-entrepreneurs), un nombre en hausse de + 4,7 % par rapport à août 2022 et un nombre cumulé sur janvier-août 2024 en hausse de + 44,6 % par rapport au cumul des créations d'entreprises sur la même période de 2022.

Champ : Normandie, unités légales productives et marchandes, exerçant une activité non agricole (données brutes).

Source : Insee (Sirene). Traitements Observatoire de la création d'entreprise.

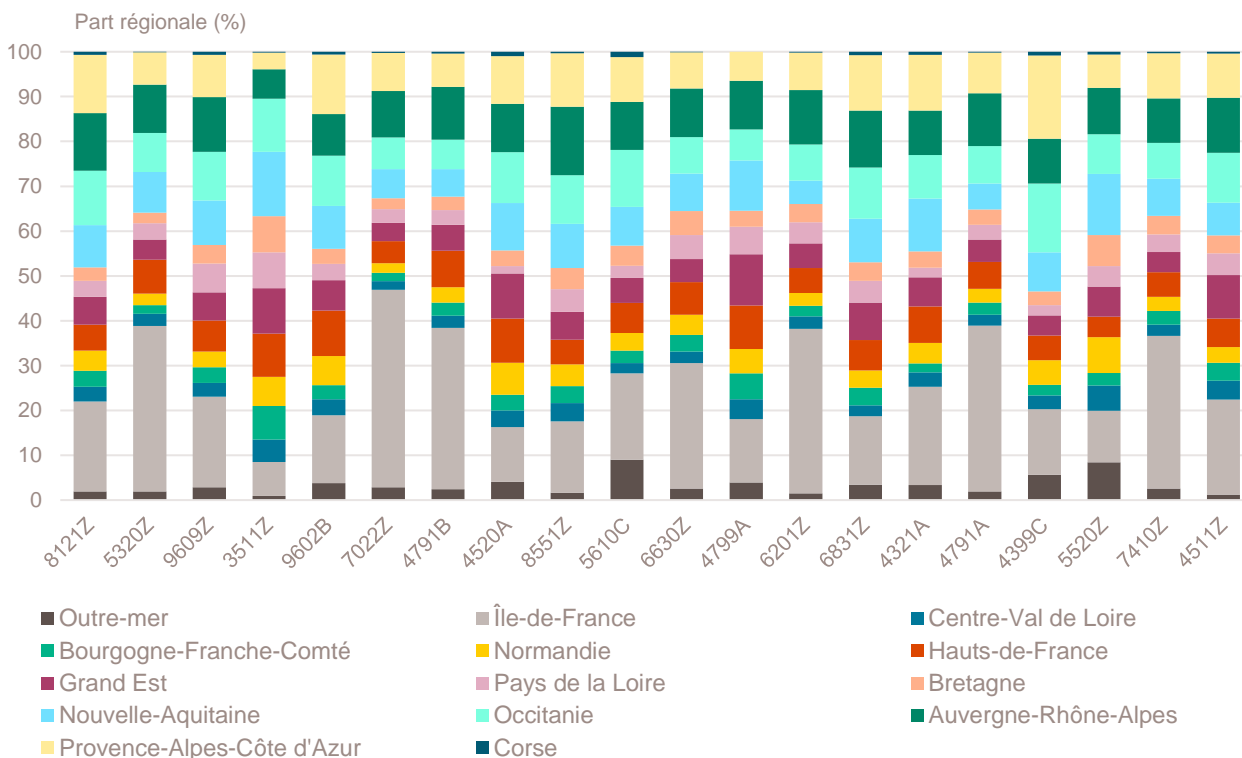
Top 20 des activités en nombre de créations d'entreprises en Normandie

Août 2024	Nombre de créations d'entreprises	Part des micro-entrepreneurs %	Évolution août 2022-2024 %
8121Z-Nettoyage courant des bâtiments	143	96,5	+ 95,9
5320Z-Autres activités de poste et de courrier	140	98,6	+ 62,8
9609Z-Autres services personnels n.c.a.	106	92,5	- 14,5
3511Z-Production d'électricité	101	11,9	+ 18,8
9602B-Soins de beauté	83	88,0	+ 80,4
7022Z-Conseil pour les affaires et autres conseils de gestion	79	67,1	- 25,5
4791B-Vente à distance sur catalogue spécialisé	63	87,3	+ 50,0
4520A-Entretien et réparation de véhicules automobiles légers	60	80,0	+ 81,8
8551Z-Enseignement de disciplines sportives et d'activités de loisirs	59	89,8	+ 51,3
5610C-Restauration de type rapide	46	19,6	- 11,5
6630Z-Gestion de fonds	45	0,0	+ 25,0
4799A-Vente à domicile	43	25,6	- 60,9
6201Z-Programmation informatique	43	81,4	+ 19,4
6831Z-Agences immobilières	41	80,5	+ 32,3
4321A-Travaux d'installation électrique dans tous locaux	40	75,0	+ 42,9
4791A-Vente à distance sur catalogue général	40	75,0	+ 73,9
4399C-Travaux de maçonnerie générale et gros œuvre de bâtiment	39	59,0	+ 44,4
5520Z-Hébergement touristique et autre hébergement de courte durée	37	62,2	+ 146,7
7410Z-Activités spécialisées de design	35	85,7	- 38,6
4511Z-Commerce de voitures et de véhicules automobiles légers	34	67,6	+ 41,7

Champ : Normandie, unités légales productives et marchandes, exerçant une activité non agricole (données brutes).

Source : Insee (Sirene). Traitements Observatoire de la création d'entreprise.

Répartition régionale des activités de ce Top 20, août 2024



Champ : France entière, unités légales productives et marchandes, exerçant une activité non agricole (données brutes).

Source : Insee (Sirene). Traitements Observatoire de la création d'entreprise.

Top 20 des activités en termes de croissance du nombre de créations d'entreprises

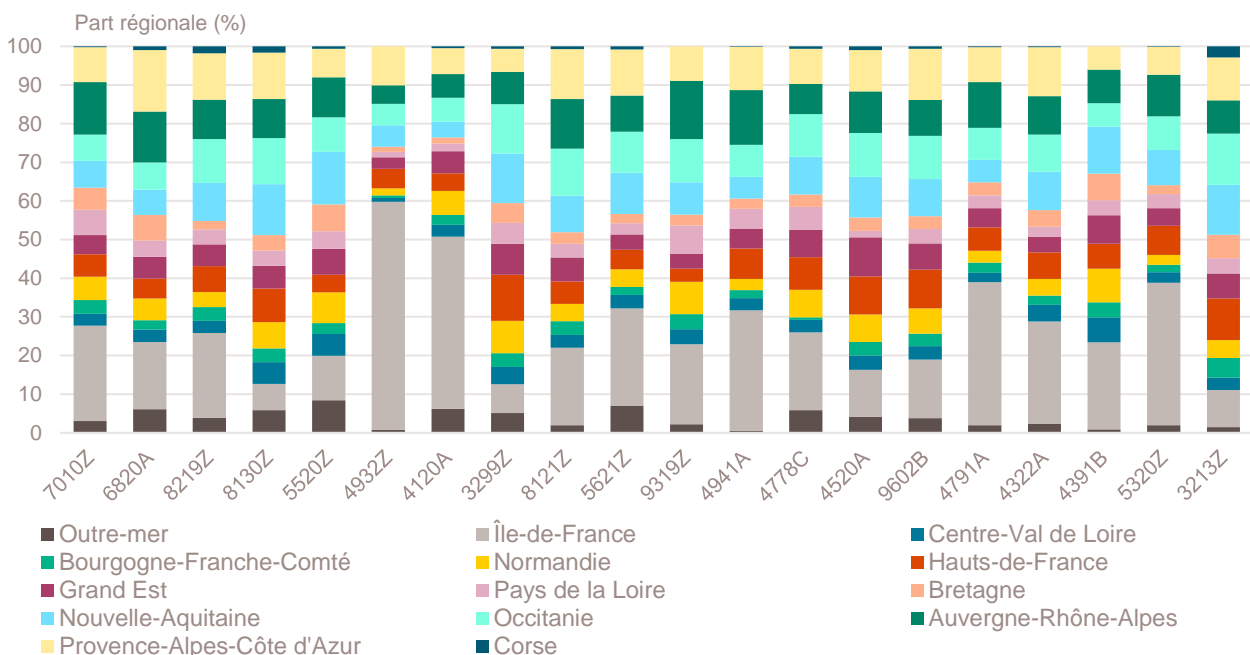
Août 2024	Nombre de créations d'entreprises	Part des micro-entrepreneurs %	Évolution août 2022-2024 %
7010Z-Activités des sièges sociaux	32	0,0	+ 966,7
6820A-Location de logements	12	0,0	+ 500,0
8219Z-Photocopie, prépa. de documents et autres activités de soutien de bureau	11	90,9	+ 175,0
8130Z-Services d'aménagement paysager	29	51,7	+ 163,6
5520Z-Hébergement touristique et autre hébergement de courte durée	37	62,2	+ 146,7
4932Z-Transports de voyageurs par taxis	22	72,7	+ 144,4
4120A-Construction de maisons individuelles	12	41,7	+ 140,0
3299Z-Autres activités manufacturières n.c.a.	28	100,0	+ 100,0
8121Z-Nettoyage courant des bâtiments	143	96,5	+ 95,9
5621Z-Services des traiteurs	17	88,2	+ 88,9
9319Z-Autres activités liées au sport	15	53,3	+ 87,5
4941A-Transports routiers de fret interurbains	24	83,3	+ 84,6
4778C-Autres commerces de détail spécialisés divers	11	81,8	+ 83,3
4520A-Entretien et réparation de véhicules automobiles légers	60	80,0	+ 81,8
9602B-Soins de beauté	83	88,0	+ 80,4
4791A-Vente à distance sur catalogue général	40	75,0	+ 73,9
4322A-Travaux d'installation d'eau et de gaz en tous locaux	20	65,0	+ 66,7
4391B-Travaux de couverture par éléments	20	65,0	+ 66,7
5320Z-Autres activités de poste et de courrier	140	98,6	+ 62,8
3213Z-Fabrication d'articles de bijouterie fantaisie et articles similaires	13	84,6	+ 62,5

Note de lecture : de nombreuses activités comptant très peu de créations, l'évolution de leur nombre dans le temps peut être très forte. Afin d'éviter ce biais, seules sont prises en compte les activités qui comptent un nombre de créations supérieur au troisième quartile du mois analysé (à savoir les secteurs avec plus de 10 créations d'entreprises en Normandie).

Champ : Normandie, unités légales productives et marchandes, exerçant une activité non agricole (données brutes).

Source : Insee (Sirene). Traitements Observatoire de la création d'entreprise.

Répartition régionale des activités de ce Top 20, août 2024



Champ : France entière, unités légales productives et marchandes, exerçant une activité non agricole (données brutes).

Source : Insee (Sirene). Traitements Observatoire de la création d'entreprise.

Top 19 des activités en termes de décroissance du nombre de créations d'entreprises

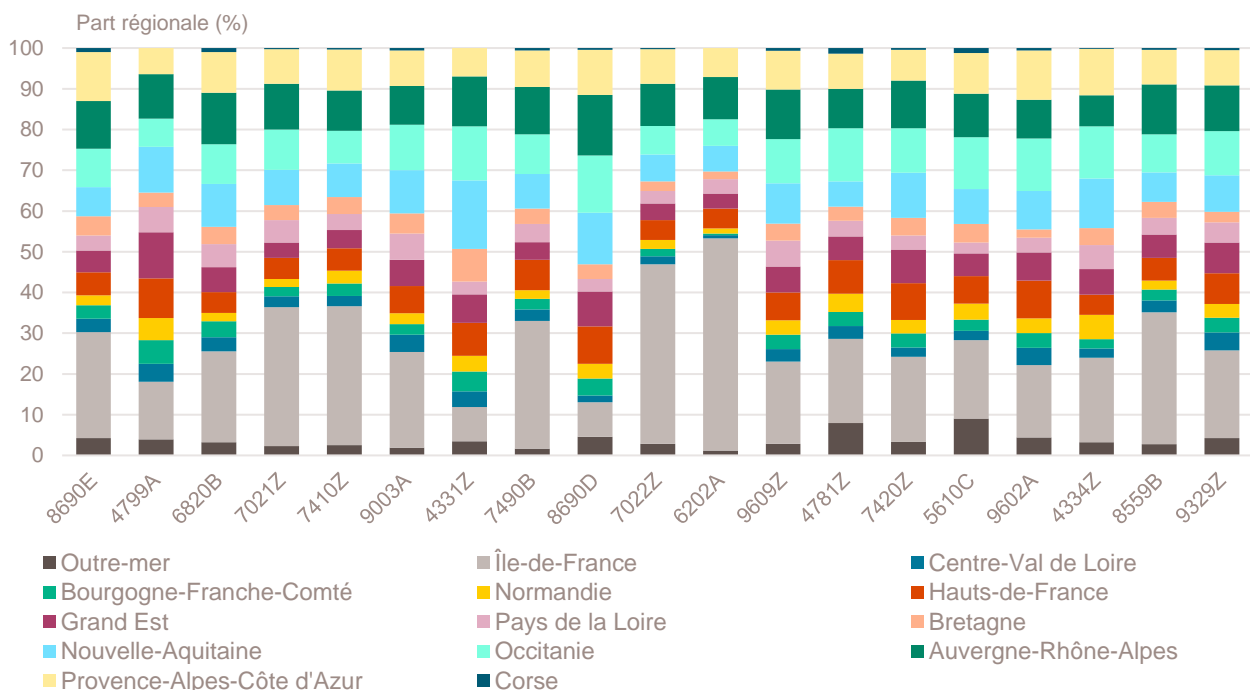
Août 2024	Nombre de créations d'entreprises	Part des micro-entrepreneurs %	Évolution août 2022-2024 %
8690E-Activités des professionnels de la rééduc., appareillage et pédi.-podo.	32	6,3	- 64,8
4799A-Vente à domicile	43	25,6	- 60,9
6820B-Location de terrains et d'autres biens immobiliers	14	0,0	- 53,3
7021Z-Conseil en relations publiques et communication	19	94,7	- 48,6
7410Z-Activités spécialisées de design	35	85,7	- 38,6
9003A-Création artistique relevant des arts plastiques	14	57,1	- 33,3
4331Z-Travaux de plâtrerie	11	100,0	- 26,7
7490B-Activités spécialisées, scientifiques et techniques diverses	11	90,9	- 26,7
8690D-Activités des infirmiers et des sages-femmes	26	3,8	- 25,7
7022Z-Conseil pour les affaires et autres conseils de gestion	79	67,1	- 25,5
6202A-Conseil en systèmes et logiciels informatiques	12	58,3	- 20,0
9609Z-Autres services personnels n.c.a.	106	92,5	- 14,5
4781Z-Commerce de détail alimentaire sur éventaires et marchés	13	92,3	- 13,3
7420Z-Activités photographiques	21	95,2	- 12,5
5610C-Restauration de type rapide	46	19,6	- 11,5
9602A-Coiffure	18	66,7	- 10,0
4334Z-Travaux de peinture et vitrerie	31	77,4	- 8,8
8559B-Autres enseignements	28	92,9	- 3,4
9329Z-Autres activités récréatives et de loisirs	28	85,7	- 3,4

Note de lecture : de nombreuses activités comptant très peu de créations, l'évolution de leur nombre dans le temps peut être très forte. Afin d'éviter ce biais, seules sont prises en compte les activités qui comptent un nombre de créations supérieur au troisième quartile du mois analysé (à savoir les secteurs avec plus de 10 créations d'entreprises en Normandie).

Champ : Normandie, unités légales productives et marchandes, exerçant une activité non agricole (données brutes).

Source : Insee (Sirene). Traitements Observatoire de la création d'entreprise.

Répartition régionale des activités de ce Top 19, août 2024



Champ : France entière, unités légales productives et marchandes, exerçant une activité non agricole (données brutes).

Source : Insee (Sirene). Traitements Observatoire de la création d'entreprise.

Création d'entreprise en Normandie selon la nature juridique

Août 2024	Nombre de créations d'entreprises	Part dans le total %	Évolution août 2022-2024 %	Évolution janvier à août 2022-2024 %
Entreprises individuelles	2 114	78,1	+ 10,7	+ 13,4
Micro-entrepreneurs	1 799	66,4	+ 30,0	+ 18,7
Entreprises individuelles classiques	315	11,6	- 40,0	- 6,3
Sociétés	594	21,9	+ 19,8	- 2,3
SARL & EURL	208	7,7	+ 10,6	- 5,8
SAS & SASU	329	12,1	+ 24,2	- 4,4
SCI	5	0,2	---	+ 1 050,0
Autres ^a	52	1,9	+ 20,9	+ 22,6
Total Normandie	2 708	100,0	+ 12,6	+ 9,5

a. Dont associations, fondations, collectivités territoriales, organismes professionnels, syndicats de propriétaires, etc.

Champ : Normandie, unités légales productives et marchandes, exerçant une activité non agricole (données brutes).

Source : Insee (Sirene). Traitements Observatoire de la création d'entreprise.

Création d'entreprise en Normandie selon leur implantation rurale ou urbaine

Août 2024	Nombre de créations d'entreprises	Part dans le total %	Évolution août 2022-2024 %	Évolution janvier à août 2022-2024 %
Rurale éloignée très peu dense	68	2,5	+ 19,3	+ 26,4
Rurale éloignée peu dense	239	8,8	+ 16,6	+ 8,9
Rurale périphérique très peu dense	30	1,1	- 3,2	+ 2,5
Rurale périphérique peu dense	559	20,6	+ 16,0	+ 13,8
Bourg	175	6,5	+ 41,1	+ 22,2
Petite ville	101	3,7	+ 16,1	+ 12,7
Urbaine périphérique peu dense	191	7,1	- 2,1	+ 8,0
Urbaine dense	577	21,3	+ 2,9	+ 7,2
Urbaine très dense	768	28,4	+ 15,8	+ 5,3
Total Normandie	2 708	100,0	+ 12,6	+ 9,5

Champ : Normandie, unités légales productives et marchandes, exerçant une activité non agricole (données brutes).

Sources : Insee (Sirene, COG), IGN 2019, MENJ-DEPP, CGET. Traitements Observatoire de la création d'entreprise.

Création d'entreprise en Normandie dans les territoires aidés

Août 2024	Nombre de créations d'entreprises	Part dans le total %	Évolution août 2022-2024 %	Évolution janvier à août 2022-2024 %
Zones de revitalisation rurale (ZRR)	416	15,4	+ 26,8	+ 16,7
Zones d'aide à finalité régionale (AFR)	1 032	38,1	+ 10,7	+ 10,1
Petites villes de demain (PVD)	487	18,0	+ 12,0	+ 16,0
Actions cœur de ville (ACV)	231	8,5	- 7,6	+ 4,6

Note de lecture : de par leur implantation, certaines entreprises créées ne relèvent pas que d'un seul type de territoire aidé.

La somme des créations dans tous les territoires fragiles n'est donc pas indiquée ici

Champ : Normandie, unités légales productives et marchandes, exerçant une activité non agricole (données brutes).

Sources : Insee (Sirene, COG), CGET. Traitements Observatoire de la création d'entreprise.

Création d'entreprise en France selon la région et le département d'implantation

Août 2024	Nombre de créations d'entreprises	Part des micro-entrepreneurs %	Évolution août 2022-2024 %	Évolution janvier à août 2022-2024 %
Auvergne-Rhône-Alpes	8 029	68,4	+ 3,7	+ 6,7
01 - Ain	551	70,4	+ 4,2	+ 9,9
03 - Allier	224	69,2	- 10,0	+ 10,1
07 - Ardèche	260	71,5	+ 3,6	+ 0,6
15 - Cantal	78	53,8	- 1,3	+ 13,7
26 - Drôme	447	70,7	+ 0,2	+ 6,5
38 - Isère	1 225	70,9	+ 0,7	+ 7,3
42 - Loire	616	68,8	- 1,8	+ 6,0
43 - Haute-Loire	148	62,2	+ 8,8	+ 7,6
63 - Puy-de-Dôme	534	66,3	- 2,9	+ 0,2
69 - Rhône	2 602	68,2	+ 12,2	+ 6,4
73 - Savoie	493	64,9	+ 15,7	+ 7,5
74 - Haute-Savoie	851	66,9	- 6,7	+ 9,6
Bourgogne-Franche-Comté	2 159	67,9	+ 7,9	+ 11,3
21 - Côte-d'Or	493	66,9	+ 13,1	+ 9,0
25 - Doubs	416	68,3	+ 7,2	+ 11,5
39 - Jura	197	68,5	+ 34,0	+ 10,9
58 - Nièvre	112	66,1	+ 0,0	+ 15,2
70 - Haute-Saône	162	65,4	+ 0,6	+ 4,9
71 - Saône-et-Loire	406	66,3	+ 0,2	+ 9,8
89 - Yonne	264	72,3	+ 11,4	+ 19,4
90 - Territoire-de-Belfort	109	69,7	- 4,4	+ 12,0
Bretagne	2 743	64,5	+ 9,2	+ 8,0
22 - Côtes-d'Armor	456	60,1	+ 2,2	+ 11,9
29 - Finistère	672	66,4	+ 7,9	+ 9,2
35 - Ille-et-Vilaine	988	64,3	+ 8,8	+ 5,8
56 - Morbihan	627	66,0	+ 17,2	+ 7,4
Centre-Val de Loire	2 158	69,3	+ 7,0	+ 5,9
18 - Cher	218	65,1	+ 6,9	- 1,9
28 - Eure-et-Loir	351	69,8	- 0,6	+ 9,0
36 - Indre	134	68,7	- 3,6	+ 10,2
37 - Indre-et-Loire	568	65,8	+ 4,4	+ 1,3
41 - Loir-et-Cher	254	68,1	+ 5,0	+ 4,3
45 - Loiret	633	74,2	+ 18,3	+ 11,1
Corse	370	65,1	+ 1,9	+ 4,0
2A - Corse-du-Sud	180	65,0	- 4,3	+ 1,9
2B - Haute-corse	190	65,3	+ 8,6	+ 6,4
Grand Est	4 479	68,7	+ 1,0	+ 8,0
08 - Ardennes	194	66,5	+ 39,6	+ 8,2
10 - Aube	251	74,5	- 3,1	+ 1,0
51 - Marne	422	66,8	- 17,1	+ 5,1
52 - Haute-Marne	71	67,6	- 36,6	+ 1,0
54 - Meurthe-et-Moselle	602	72,1	+ 11,9	+ 14,5
55 - Meuse	165	70,3	+ 38,7	+ 22,7
57 - Moselle	772	67,4	- 6,0	+ 9,9
67 - Bas-Rhin	1 117	65,3	+ 7,9	+ 4,4
68 - Haut-Rhin	613	69,5	- 3,9	+ 9,4
88 - Vosges	272	75,0	+ 3,4	+ 9,8

Note de lecture : les données détaillées pour chaque région française (hors Mayotte) sont disponibles dans la collection « Fiche statistique mensuelle régionale ».

Champ : France entière, unités légales productives et marchandes, exerçant une activité non agricole (données brutes).

Sources : Insee (Sirene, COG), CGET. Traitements Observatoire de la création d'entreprise.

Août 2024	Nombre de créations d'entreprises	Part des micro-entrepreneurs %	Évolution août 2022-2024 %	Évolution janvier à août 2022-2024 %
Hauts-de-France	4 831	69,7	+ 15,8	+ 8,5
02 - Aisne	345	72,8	+ 7,8	+ 18,3
59 - Nord	2 458	68,6	+ 21,3	+ 7,3
60 - Oise	618	70,1	+ 6,2	+ 10,9
62 - Pas-de-Calais	1 011	70,6	+ 16,5	+ 9,5
80 - Somme	399	71,4	+ 6,7	+ 1,9
Île-de-France	19 562	63,7	- 0,3	+ 14,0
75 - Paris	6 258	54,6	+ 6,0	+ 16,6
77 - Seine-et-Marne	1 638	71,6	+ 1,7	+ 10,4
78 - Yvelines	1 701	66,8	- 0,6	+ 10,4
91 - Essonne	1 538	69,8	- 1,9	+ 10,0
92 - Hauts-de-Seine	2 203	64,4	- 15,4	+ 9,0
93 - Seine-Saint-Denis	2 649	69,6	- 0,0	+ 20,9
94 - Val-de-Marne	1 938	67,3	- 2,7	+ 14,1
95 - Val-d'Oise	1 637	66,7	+ 2,9	+ 12,2
Normandie	2 708	66,4	+ 12,6	+ 9,5
14 - Calvados	650	66,6	+ 16,1	+ 9,5
27 - Eure	526	70,2	+ 6,7	+ 5,5
50 - Manche	307	60,6	+ 0,3	+ 16,6
61 - Orne	177	69,5	+ 12,0	+ 14,0
76 - Seine-Maritime	1 048	65,6	+ 18,0	+ 8,4
Nouvelle-Aquitaine	6 549	69,8	+ 15,4	+ 4,6
16 - Charente	281	68,0	+ 6,0	+ 7,5
17 - Charente-Maritime	636	66,5	+ 4,3	+ 1,4
19 - Corrèze	232	63,8	+ 53,6	+ 6,1
23 - Creuse	68	60,3	+ 4,6	+ 14,4
24 - Dordogne	350	68,9	+ 0,3	+ 1,8
33 - Gironde	2 578	73,9	+ 23,3	+ 7,2
40 - Landes	451	67,8	+ 24,2	+ 10,0
47 - Lot-et-Garonne	324	64,2	+ 15,3	+ 3,8
64 - Pyrénées-Atlantiques	722	66,1	+ 17,2	- 1,9
79 - Deux-Sèvres	262	67,9	+ 0,0	+ 4,4
86 - Vienne	317	70,7	- 11,0	- 4,0
87 - Haute-Vienne	328	70,1	+ 21,9	+ 9,8
Occitanie	7 094	69,5	+ 8,8	+ 7,4
09 - Ariège	133	60,9	+ 0,0	+ 2,7
11 - Aude	351	68,9	+ 3,5	+ 6,7
12 - Aveyron	266	58,3	+ 5,6	+ 5,9
30 - Gard	856	69,6	+ 9,3	+ 7,3
31 - Haute-Garonne	2 193	72,3	+ 24,4	+ 12,6
32 - Gers	163	67,5	- 10,4	- 0,8
34 - Hérault	1 589	69,1	+ 0,7	+ 6,0
46 - Lot	131	69,5	- 0,8	+ 5,6
48 - Lozère	43	67,4	- 4,4	+ 10,9
65 - Hautes-Pyrénées	198	67,7	- 12,0	+ 1,1
66 - Pyrénées-Orientales	586	71,0	+ 20,8	+ 8,7
81 - Tarn	362	66,6	+ 2,5	+ 4,8
82 - Tarn-et-Garonne	223	69,5	- 11,9	- 0,7

Note de lecture : les données détaillées pour chaque région française (hors Mayotte) sont disponibles dans la collection « Fiche statistique mensuelle régionale ».

Champ : France entière, unités légales productives et marchandes, exerçant une activité non agricole (données brutes).

Sources : Insee (Sirene, COG), CGET. Traitements Observatoire de la création d'entreprise.

Août 2024	Nombre de créations d'entreprises	Part des micro-entrepreneurs %	Évolution août 2022-2024 %	Évolution janvier à août 2022-2024 %
Pays de la Loire	3 006	68,4	- 3,0	+ 5,1
44 - Loire-Atlantique	1 302	66,7	- 11,1	+ 0,6
49 - Maine-et-Loire	641	68,5	+ 6,5	+ 8,3
53 - Mayenne	209	69,4	+ 24,4	+ 11,4
72 - Sarthe	398	73,4	+ 1,5	+ 15,8
85 - Vendée	456	68,2	- 3,4	+ 3,7
Provence-Alpes-Côte d'Azur	7 050	68,0	- 1,8	- 1,8
04 - Alpes-de-Haute-Provence	160	65,0	+ 3,9	- 5,7
05 - Hautes-Alpes	134	61,2	- 16,3	- 9,8
06 - Alpes-Maritimes	1 880	69,3	+ 3,2	- 0,6
13 - Bouches-du-Rhône	2 721	66,0	- 7,9	- 5,6
83 - Var	1 423	69,0	+ 2,2	+ 0,8
84 - Vaucluse	732	72,3	+ 4,9	+ 9,6
France métrop. hors Île-de-France	51 176	68,5	+ 6,3	+ 5,8
France métropolitaine	70 738	67,2	+ 4,4	+ 8,0
France d'outre-mer	2 608	54,8	+ 2,5	- 0,9
971 - Guadeloupe	593	57,2	+ 0,9	+ 3,2
972 - Martinique	515	38,8	- 24,3	- 12,2
973 - Guyane	363	48,2	+ 87,1	+ 15,6
974 - La Réunion	991	66,4	+ 5,2	+ 2,2
976 - Mayotte	146	38,4	+ 4,3	- 13,2
France entière	73 346	66,7	+ 4,3	+ 7,7

Lecture : en août 2024, 3 006 entreprises ont été créées en Pays de la Loire (dont 68,4 % de micro-entrepreneurs), un nombre en baisse de - 3 % par rapport à août 2023. Le nombre cumulé de créations dans la région sur janvier-août 2024 a augmenté de + 5,1 % par rapport au cumul des créations d'entreprises sur la même période de 2023.

Note de lecture : les données détaillées pour chaque région française (hors Mayotte) sont disponibles dans la collection « Fiche statistique mensuelle régionale ».

Champ : France entière, unités légales productives et marchandes, exerçant une activité non agricole (données brutes).

Sources : Insee (Sirene, COG), CGET. Traitements Observatoire de la création d'entreprise.

Méthodologie

Pour réaliser ce document, l'Observatoire de la création (OCE) de Bpifrance Création se sert des informations statistiques brutes (non corrigées des variations saisonnières et des jours ouvrés) du répertoire des entreprises et des établissements (REE) de la base de données Sirene, des fichiers du Code officiel géographique (COG), tous deux mis à disposition par l'Insee, ainsi que de bases complémentaires pour les données communales ; la base du CGET pour les communes en ZRR et la base de la direction de l'évaluation, de la prospective et de la performance (DEPP) du ministère chargé de l'éducation nationale pour la typologie de communes.

➔ [Pour les données corrigées, voir le site de l'Insee.](#)

Après une première publication des chiffres mensuels (données provisoires), l'Insee procède à une première révision le mois suivant (données semi-définitives), puis à une seconde un mois après pour arrêter les chiffres (données définitives). Seules les données antérieures à deux mois sont donc définitives. Les travaux de l'OCE intégrant au fur et à mesure ces révisions, les données peuvent alors être différentes d'une publication à l'autre pour les trois mois les plus récents.

Les résultats statistiques présentés portent, à compter de 2022, sur l'ensemble des unités légales productives et marchandes, exerçant une activité économique réelle dans l'industrie, la construction, le commerce ou les services. Sauf mention particulière, ils concernent la région Normandie.

➔ [Pour en savoir plus sur le dispositif rénové de calcul des créations, voir le site de l'Insee.](#)

Calculs

Sur les 732 secteurs d'activité répertoriés dans la nomenclature d'activités française (NAF), la plupart comptent peu ou prou de créations d'entreprises dans chaque territoire. Pour éviter que ces secteurs ne biaisent les calculs, seuls sont pris en compte ceux qui comptent un nombre de créations d'entreprises supérieur au 3^e quartile du mois analysé.

Définitions

La définition des **créations d'entreprises** s'appuie sur les concepts harmonisés au niveau européen. Elles correspondent aux nouvelles immatriculations dans le répertoire REE, qui enregistrent un début d'activité relevant de l'un des cas suivants : création de nouveaux moyens de production ; redémarrage d'une activité après une interruption de plus d'un an ; redémarrage d'une activité après une interruption de moins d'un an, mais avec changement d'activité ; reprise, par une entreprise nouvelle, des activités d'une autre entreprise s'il n'y a pas continuité entre la situation du cédant et celle du repreneur, en termes d'activité et de localisation.

Pour les **micro-entrepreneurs** (ex-auto-entrepreneurs), les créations ne sont pas dénombrées selon le concept européen. Il y a bien immatriculation dans le répertoire Sirene, mais sans savoir s'il y aura ou pas un début d'activité. Par ailleurs, certaines immatriculations ne seront pas validées par l'Agence centrale des organismes de Sécurité sociale (Acoss), comme les personnes relevant de la mutualité sociale agricole ou de professions réglementées qui n'ont pas le droit d'être micro-entrepreneur. Sont définis comme micro-entrepreneurs, tous les entrepreneurs individuels inscrits sous le régime fiscal de la micro-entreprise et soumis au régime micro-social simplifié.

➔ [Pour en savoir plus, voir le site de Bpifrance Création.](#)

Les **zones de revitalisation rurale** (ZRR) regroupent les communes peu densément peuplées et caractérisées comme fragiles pour des raisons socio-économiques. Le classement des communes en ZRR permet aux entreprises qui y sont installées de bénéficier d'aides fiscales. Les **zones d'aide à finalité régionale** (AFR) correspondent aux territoires de l'Union européenne présentant des retards de développement, dans lesquelles l'État et les collectivités locales ont pu allouer, entre 2014 et 2020, des aides aux entreprises pour encourager les investissements et la création durable d'emplois. Le programme **Petites villes de demain** (PVD) permet aux villes de moins de 20 000 habitants sélectionnées, de bénéficier d'un soutien de l'État et de ses partenaires pour élaborer et mettre en œuvre leurs projets de revitalisation. Le programme **Action cœur de ville** (ACV) vise à soutenir le travail des collectivités locales, à inciter les acteurs du logement, du commerce et de l'urbanisme à réinvestir les centres-villes, à favoriser le maintien ou l'implantation d'activités en cœur de ville, afin d'améliorer les conditions de vie dans les villes moyennes.

Une **typologie des communes en neuf catégories** a été établie par la Direction de l'évaluation, de la prospective et de la performance du ministère en charge de l'Éducation nationale pour décrire le système éducatif. Cette caractérisation du territoire, basée sur un croisement d'approches morphologique et fonctionnelle, permet de distinguer plusieurs types de communes rurales et urbaines. Elle a l'avantage d'être plus précise que l'approche par grille de densité, jusqu'ici utilisée, surtout pour décrire les zones rurales.

Bpifrance Création – Observatoire de la création d'entreprise (OCE)

27-31, avenue du Général Leclerc, 94700 Maisons-Alfort

Publication 100 % numérique mise en ligne le 26/09/2024.

Toute reproduction partielle ou totale à usage collectif de la présente publication est autorisée à la condition expresse de citer la source ainsi : « Observatoire de la création d'entreprise. La création d'entreprise en Normandie, chiffres d'août 2024. Bpifrance Création, septembre 2024 ».

Contact : utilisez le formulaire de contact sur le site de Bpifrance Création.