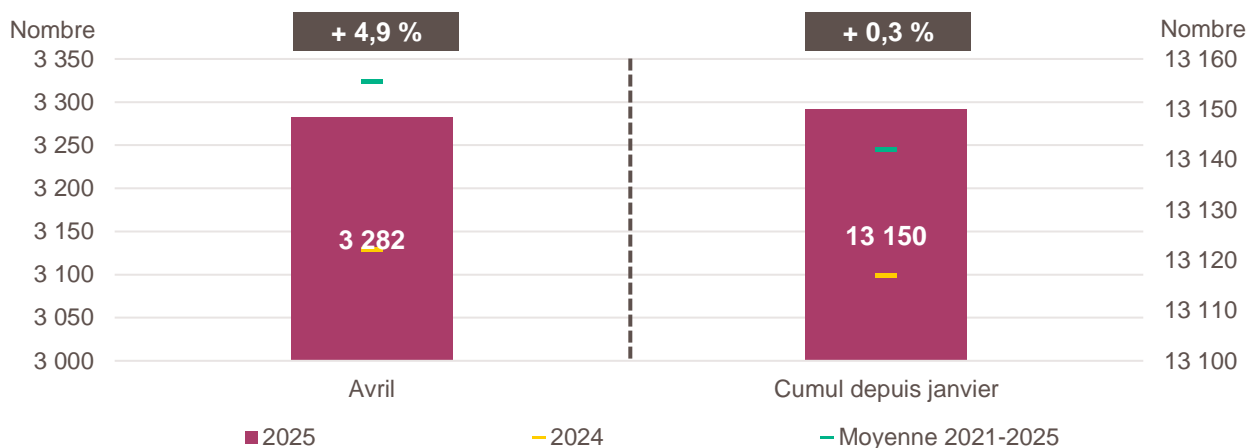


Création d'entreprise en Normandie en avril 2025 et cumul depuis le début de l'année



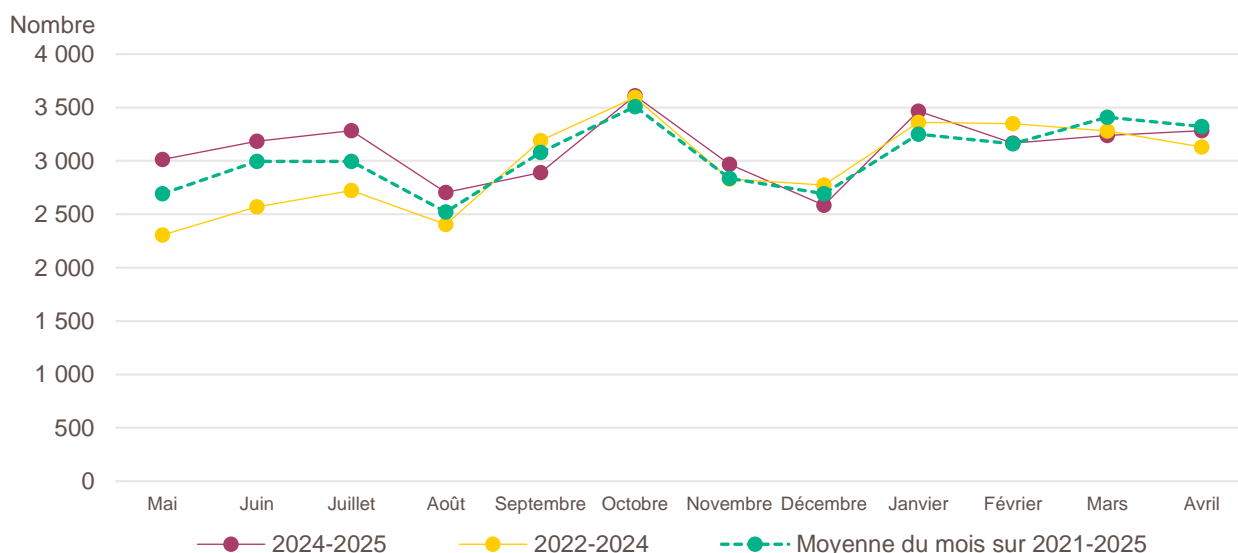
Lecture de la partie gauche : en avril 2025, 3 282 entreprises ont été créées en Normandie, soit + 4,9 % par rapport aux 3 129 d'avril 2024 (marque jaune). Le nombre moyen de créations d'entreprises est de 3 323 pour le mois d'avril des cinq dernières années (marque verte).

Lecture de la partie droite : le nombre cumulé de créations depuis le début de l'année 2025 s'élève à 13 150, soit + 0,3 % par rapport aux 13 117 de janvier à avril 2024 (marque jaune). Le nombre moyen de créations d'entreprises entre janvier et avril des cinq dernières années est de 13 142 (marque verte).

Champ : Normandie, unités légales productives et marchandes, exerçant une activité non agricole (données brutes).

Source : Insee (Sirene). Traitements Observatoire de la création d'entreprise.

Évolution de la création d'entreprise en Normandie sur douze mois glissants



Lecture : en mai 2022, 2 306 entreprises ont été créées en Normandie et 2 691 en moyenne pour les mois de mai des cinq dernières années.

Champ : Normandie, unités légales productives et marchandes, exerçant une activité non agricole (données brutes).

Source : Insee (Sirene). Traitements Observatoire de la création d'entreprise.

Création d'entreprise en Normandie selon le secteur d'activité

Avril 2025	Nombre de créations d'entreprises	Part des micro-entrepreneurs %	Évolution avril 2024-2025 %	Évolution janvier à avril 2024-2025 %
Activités secondaires	514	57,4	- 1,7	- 8,3
Industrie	247	58,7	- 13,3	- 16,0
Construction	267	56,2	+ 12,2	+ 1,1
Activités de type commerce	1 034	66,7	- 1,8	- 2,8
Commerce de détail	373	67,3	- 2,4	- 2,9
Commerce de gros	55	58,2	+ 12,2	- 10,1
Commerce de bouche ^a	8	62,5	- 27,3	- 26,9
Commerce et réparation automobiles	127	66,9	+ 21,0	+ 7,7
Hébergement	50	50,0	- 13,8	- 14,4
Restauration	137	32,8	- 7,4	+ 5,9
Services en direction des personnes	284	87,0	- 5,3	- 5,2
Activités de type services	1 734	68,7	+ 11,7	+ 5,0
Immobilier	125	52,8	+ 16,8	- 2,2
Transports et entreposage	265	87,9	+ 74,3	+ 36,0
Activités scientifiques et techniques	357	62,2	+ 6,3	+ 5,3
Activités de soutien aux entreprises	363	82,6	+ 13,1	+ 9,0
Information et communication	157	79,0	- 5,4	- 12,0
Enseignement	105	93,3	- 4,5	+ 2,4
Arts, spectacles et activités récréatives	133	64,7	+ 1,5	- 6,3
Santé humaine et action sociale ^b	130	32,3	+ 15,0	+ 6,3
Activités financières et d'assurance	99	21,2	- 15,4	- 12,1
Activités des sociétés holding	19	0,0	- 40,6	- 24,3
Total Normandie	3 282	66,3	+ 4,9	+ 0,3

a. Ce regroupement de secteurs, composé par l'OCE, comprend les activités de charcuterie (10.13B), la cuisson de produits de boulangerie (10.71B), les boulangeries et boulangeries-pâtisseries (10.71C), ainsi que les pâtisseries (10.71D). Dans la nomenclature d'activité française NAF rév.2, ces activités appartiennent au secteur de l'industrie manufacturière alimentaire.

b. Dans ce secteur regroupé de la NAF rév.2, le nombre de créations d'entreprises relevant de l'action sociale est très faible.

Lecture : en avril 2025, 247 entreprises ont été créées en Normandie dans l'industrie (dont 58,7 % de micro-entrepreneurs), un nombre en baisse de - 13,3 % par rapport à avril 2024 et un nombre cumulé sur janvier-avril 2025 en baisse de - 16 % par rapport au cumul des créations d'entreprises sur la même période de 2024.

Champ : Normandie, unités légales productives et marchandes, exerçant une activité non agricole (données brutes).

Source : Insee (Sirene). Traitements Observatoire de la création d'entreprise.

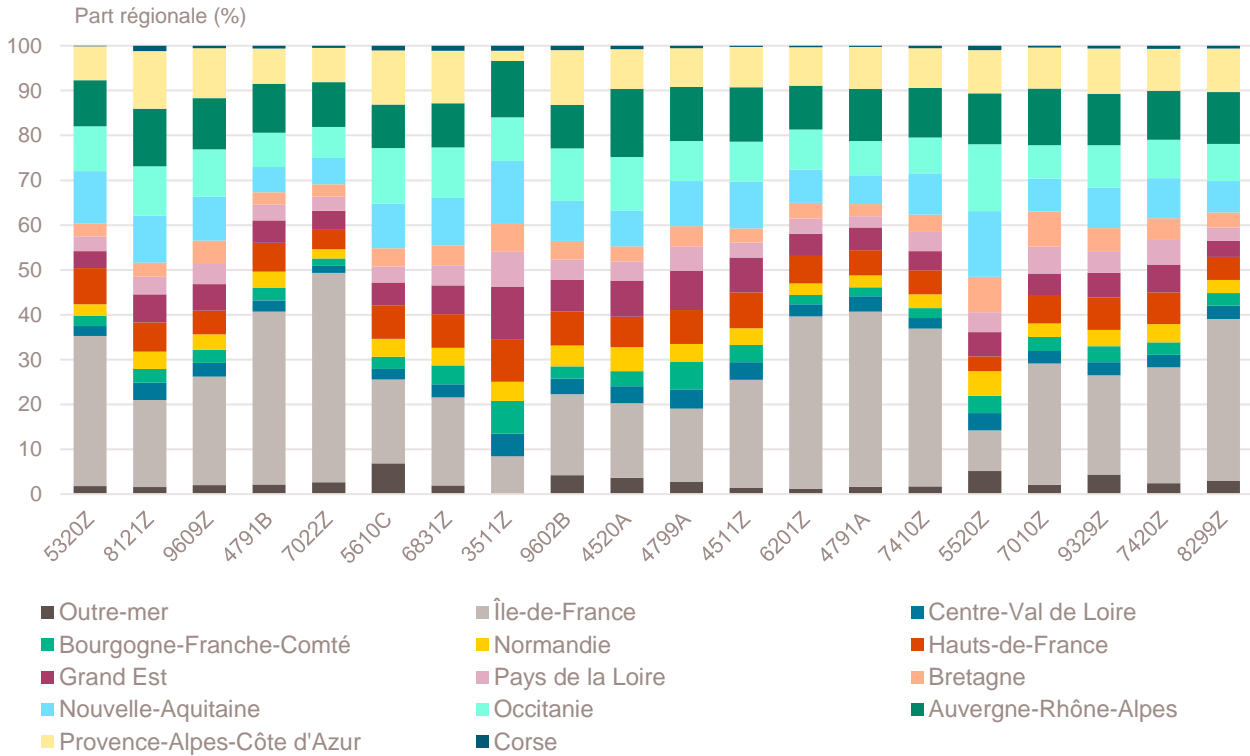
Top 20 des activités en nombre de créations d'entreprises en Normandie

Avril 2025	Nombre de créations d'entreprises	Part des micro-entrepreneurs %	Évolution avril 2024-2025 %
5320Z-Autres activités de poste et de courrier	201	98,0	+ 81,1
8121Z-Nettoyage courant des bâtiments	173	95,4	+ 34,1
9609Z-Autres services personnels n.c.a.	131	91,6	- 31,1
4791B-Vente à distance sur catalogue spécialisé	114	90,4	+ 48,1
7022Z-Conseil pour les affaires et autres conseils de gestion	100	60,0	- 1,0
5610C-Restauration de type rapide	79	32,9	+ 6,8
6831Z-Agences immobilières	73	86,3	+ 28,1
3511Z-Production d'électricité	70	4,3	- 42,6
9602B-Soins de beauté	64	87,5	+ 18,5
4520A-Entretien et réparation de véhicules automobiles légers	62	67,7	+ 24,0
4799A-Vente à domicile	59	23,7	- 34,4
4511Z-Commerce de voitures et de véhicules automobiles légers	54	64,8	+ 5,9
6201Z-Programmation informatique	53	86,8	+ 3,9
4791A-Vente à distance sur catalogue général	50	90,0	- 5,7
7410Z-Activités spécialisées de design	46	80,4	- 8,0
5520Z-Hébergement touristique et autre hébergement de courte durée	44	54,5	- 12,0
7010Z-Activités des sièges sociaux	43	0,0	+ 95,5
9329Z-Autres activités récréatives et de loisirs	40	90,0	+ 11,1
7420Z-Activités photographiques	37	89,2	+ 37,0
8299Z-Autres activités de soutien aux entreprises n.c.a.	37	86,5	+ 2,8

Champ : Normandie, unités légales productives et marchandes, exerçant une activité non agricole (données brutes).

Source : Insee (Sirene). Traitements Observatoire de la création d'entreprise.

Répartition régionale des activités de ce Top 20, avril 2025



Champ : France entière, unités légales productives et marchandes, exerçant une activité non agricole (données brutes).

Source : Insee (Sirene). Traitements Observatoire de la création d'entreprise.

Top 20 des activités en termes de croissance du nombre de créations d'entreprises

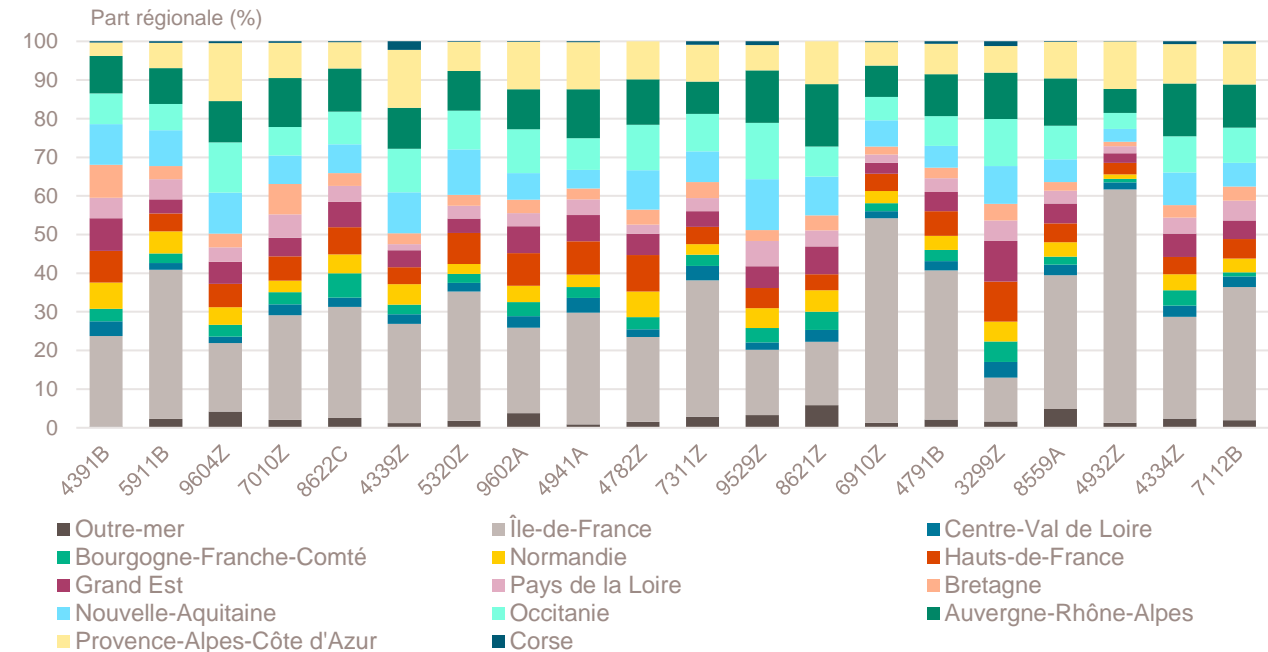
Avril 2025	Nombre de créations d'entreprises	Part des micro-entrepreneurs %	Évolution avril 2024-2025 %
4391B-Travaux de couverture par éléments	23	56,5	+ 130,0
5911B-Production de films institutionnels et publicitaires	27	81,5	+ 125,0
9604Z-Entretien corporel	28	82,1	+ 100,0
7010Z-Activités des sièges sociaux	43	0,0	+ 95,5
8622C-Autres activités des médecins spécialistes	21	4,8	+ 90,9
4339Z-Autres travaux de finition	17	100,0	+ 88,9
5320Z-Autres activités de poste et de courrier	201	98,0	+ 81,1
9602A-Coiffure	27	74,1	+ 80,0
4941A-Transports routiers de fret interurbains	30	73,3	+ 76,5
4782Z-Comm. de détail de textiles, habillement etc. sur éventaires et marchés	17	100,0	+ 70,0
7311Z-Activités des agences de publicité	16	87,5	+ 60,0
9529Z-Réparation d'autres biens personnels et domestiques	11	90,9	+ 57,1
8621Z-Activité des médecins généralistes	20	10,0	+ 53,8
6910Z-Activités juridiques	12	33,3	+ 50,0
4791B-Vente à distance sur catalogue spécialisé	114	90,4	+ 48,1
3299Z-Autres activités manufacturières n.c.a.	25	96,0	+ 47,1
8559A-Formation continue d'adultes	31	87,1	+ 40,9
4932Z-Transports de voyageurs par taxis	18	61,1	+ 38,5
4334Z-Travaux de peinture et vitrerie	29	65,5	+ 38,1
7112B-Ingénierie, études techniques	29	58,6	+ 38,1

Note de lecture : de nombreuses activités comptant très peu de créations, l'évolution de leur nombre dans le temps peut être très forte. Afin d'éviter ce biais, seules sont prises en compte les activités qui comptent un nombre de créations supérieur au troisième quartile du mois analysé (à savoir les secteurs avec plus de 10,5 créations d'entreprises en Normandie).

Champ : Normandie, unités légales productives et marchandes, exerçant une activité non agricole (données brutes).

Source : Insee (Sirene). Traitements Observatoire de la création d'entreprise.

Répartition régionale des activités de ce Top 20, avril 2025



Champ : France entière, unités légales productives et marchandes, exerçant une activité non agricole (données brutes).

Source : Insee (Sirene). Traitements Observatoire de la création d'entreprise.

Top 20 des activités en termes de décroissance du nombre de créations d'entreprises

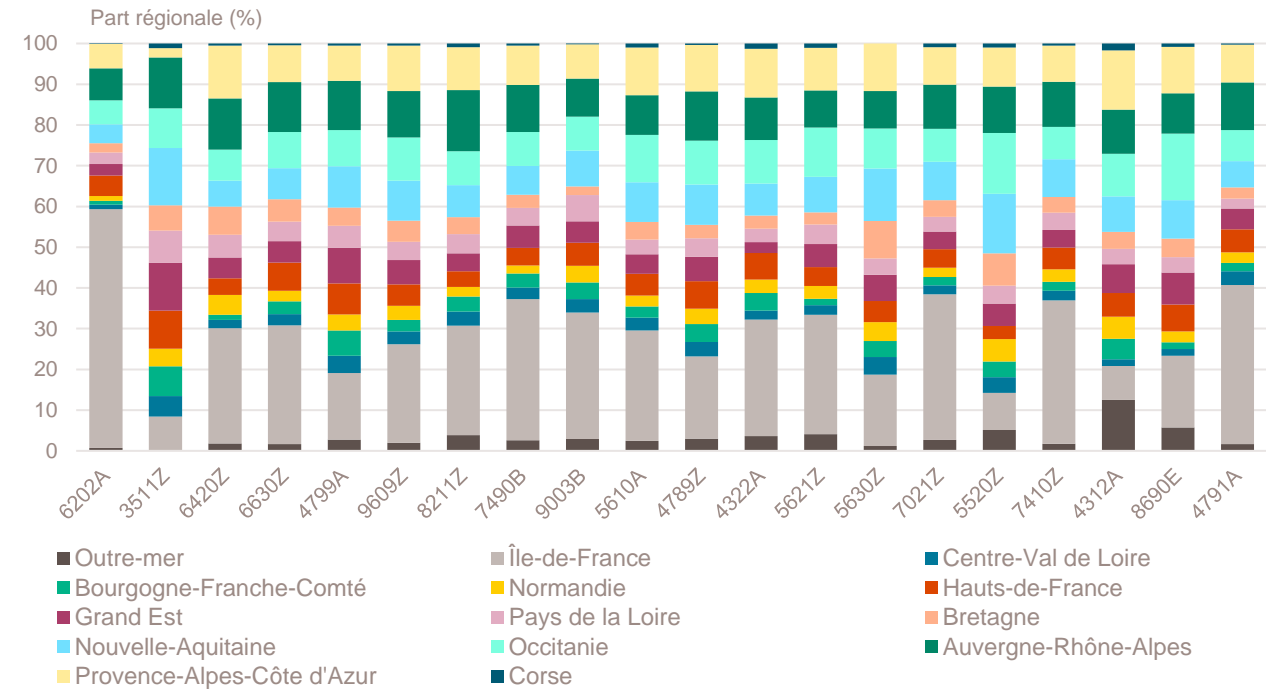
Avril 2025	Nombre de créations d'entreprises	Part des micro-entrepreneurs %	Évolution avril 2024-2025 %
6202A-Conseil en systèmes et logiciels informatiques	16	31,3	- 48,4
3511Z-Production d'électricité	70	4,3	- 42,6
6420Z-Activités des sociétés holding	19	0,0	- 40,6
6630Z-Gestion de fonds	36	0,0	- 34,5
4799A-Vente à domicile	59	23,7	- 34,4
9609Z-Autres services personnels n.c.a.	131	91,6	- 31,1
8211Z-Services administratifs combinés de bureau	30	73,3	- 26,8
7490B-Activités spécialisées, scientifiques et techniques diverses	14	85,7	- 26,3
9003B-Autre création artistique	21	38,1	- 25,0
5610A-Restauration traditionnelle	25	4,0	- 24,2
4789Z-Autres commerces de détail sur éventaires et marchés	29	93,1	- 19,4
4322A-Travaux d'installation d'eau et de gaz en tous locaux	18	66,7	- 18,2
5621Z-Services des traiteurs	18	88,9	- 18,2
5630Z-Débits de boissons	15	13,3	- 16,7
7021Z-Conseil en relations publiques et communication	30	93,3	- 14,3
5520Z-Hébergement touristique et autre hébergement de courte durée	44	54,5	- 12,0
7410Z-Activités spécialisées de design	46	80,4	- 8,0
4312A-Travaux de terrassement courants et travaux préparatoires	13	61,5	- 7,1
8690E-Activités des professionnels de la rééduc., appareillage et pédi.-podo.	13	15,4	- 7,1
4791A-Vente à distance sur catalogue général	50	90,0	- 5,7

Note de lecture : de nombreuses activités comptant très peu de créations, l'évolution de leur nombre dans le temps peut être très forte. Afin d'éviter ce biais, seules sont prises en compte les activités qui comptent un nombre de créations supérieur au troisième quartile du mois analysé (à savoir les secteurs avec plus de 10,5 créations d'entreprises en Normandie).

Champ : Normandie, unités légales productives et marchandes, exerçant une activité non agricole (données brutes).

Source : Insee (Sirene). Traitements Observatoire de la création d'entreprise.

Répartition régionale des activités de ce Top 20, avril 2025



Champ : France entière, unités légales productives et marchandes, exerçant une activité non agricole (données brutes).

Source : Insee (Sirene). Traitements Observatoire de la création d'entreprise.

Création d'entreprise en Normandie selon la nature juridique

Avril 2025	Nombre de créations d'entreprises	Part dans le total %	Évolution avril 2024-2025 %	Évolution janvier à avril 2024-2025 %
Entreprises individuelles	2 530	77,1	+ 4,9	- 0,7
Micro-entrepreneurs	2 177	66,3	+ 10,7	+ 2,6
Entreprises individuelles classiques	353	10,8	- 20,9	- 16,5
Sociétés	752	22,9	+ 4,9	+ 3,8
SARL & EURL	239	7,3	+ 0,8	- 0,1
SAS & SASU	443	13,5	+ 10,5	+ 10,6
SCI	2	0,1	- 60,0	- 55,6
Autres ^a	68	2,1	- 8,1	- 18,7
Total Normandie	3 282	100,0	+ 4,9	+ 0,3

a. Dont associations, fondations, collectivités territoriales, organismes professionnels, syndicats de propriétaires, etc.

Champ : Normandie, unités légales productives et marchandes, exerçant une activité non agricole (données brutes).

Source : Insee (Sirene). Traitements Observatoire de la création d'entreprise.

Création d'entreprise en Normandie selon leur implantation rurale ou urbaine

Avril 2025	Nombre de créations d'entreprises	Part dans le total %	Évolution avril 2024-2025 %	Évolution janvier à avril 2024-2025 %
Rurale éloignée très peu dense	82	2,5	- 6,8	- 11,6
Rurale éloignée peu dense	280	8,5	+ 4,1	- 6,9
Rurale périphérique très peu dense	31	0,9	- 24,4	- 4,3
Rurale périphérique peu dense	653	19,9	+ 2,0	+ 3,0
Bourg	154	4,7	- 18,5	- 8,6
Petite ville	118	3,6	+ 11,3	+ 2,8
Urbaine périphérique peu dense	286	8,7	+ 10,9	+ 6,6
Urbaine dense	796	24,3	+ 9,0	+ 2,5
Urbaine très dense	882	26,9	+ 9,2	- 0,5
Total Normandie	3 282	100,0	+ 4,9	+ 0,3

Champ : Normandie, unités légales productives et marchandes, exerçant une activité non agricole (données brutes).

Sources : Insee (Sirene, COG), MENJ-DEPP. Traitements Observatoire de la création d'entreprise.

Création d'entreprise en Normandie dans les territoires aidés

Avril 2025	Nombre de créations d'entreprises	Part dans le total %	Évolution avril 2024-2025 %	Évolution janvier à avril 2024-2025 %
Zones de revitalisation rurale (ZRR)	473	14,4	+ 0,4	- 1,8
Zones d'aide à finalité régionale (AFR)	1 320	40,2	+ 7,1	+ 1,4
Petites villes de demain (PVD)	563	17,2	- 3,6	- 4,6
Actions cœur de ville (ACV)	319	9,7	+ 2,9	+ 1,1
Territoires d'industrie (TI)	2 414	73,6	+ 6,9	+ 0,7

Note de lecture : de par leur implantation, certaines entreprises créées ne relèvent pas que d'un seul type de territoire aidé.

La somme des créations dans tous les territoires aidés n'est donc pas indiquée ici

Champ : Normandie, unités légales productives et marchandes, exerçant une activité non agricole (données brutes).

Sources : Insee (Sirene, COG), ANCT. Traitements Observatoire de la création d'entreprise.

Création d'entreprise en France selon la région et le département d'implantation

Avril 2025	Nombre de créations d'entreprises	Part des micro-entrepreneurs %	Évolution avril 2024-2025 %	Évolution janvier à avril 2024-2025 %
Auvergne-Rhône-Alpes	11 022	66,8	+ 4,5	- 3,5
01 - Ain	780	70,8	+ 4,6	- 1,4
03 - Allier	307	69,4	+ 7,7	- 6,9
07 - Ardèche	375	68,3	+ 3,9	- 3,6
15 - Cantal	113	56,6	- 7,4	- 10,9
26 - Drôme	674	66,8	+ 14,2	+ 2,1
38 - Isère	1 662	67,7	+ 2,7	- 5,2
42 - Loire	863	62,8	- 3,1	- 5,6
43 - Haute-Loire	230	60,0	+ 0,0	- 1,8
63 - Puy-de-Dôme	719	65,4	+ 10,6	- 2,6
69 - Rhône	3 435	67,8	+ 2,6	- 3,4
73 - Savoie	615	60,5	+ 2,5	- 2,0
74 - Haute-Savoie	1 249	67,8	+ 12,8	- 3,8
Bourgogne-Franche-Comté	2 910	65,8	+ 9,4	- 2,5
21 - Côte-d'Or	610	67,7	+ 1,2	+ 0,2
25 - Doubs	607	66,9	+ 12,6	- 0,0
39 - Jura	248	64,9	- 6,8	- 15,1
58 - Nièvre	191	63,9	+ 10,4	- 3,0
70 - Haute-Saône	210	61,4	+ 35,5	+ 8,0
71 - Saône-et-Loire	541	64,0	+ 12,9	- 2,4
89 - Yonne	351	65,8	+ 10,4	- 9,3
90 - Territoire-de-Belfort	152	70,4	+ 20,6	+ 3,5
Bretagne	3 793	61,7	+ 7,1	- 0,5
22 - Côtes-d'Armor	601	57,1	+ 0,5	- 4,5
29 - Finistère	966	62,1	+ 14,2	+ 1,1
35 - Ille-et-Vilaine	1 313	62,4	+ 2,0	+ 0,0
56 - Morbihan	913	63,4	+ 12,6	- 0,2
Centre-Val de Loire	2 810	68,9	+ 5,2	+ 2,2
18 - Cher	281	72,6	+ 10,2	+ 5,8
28 - Eure-et-Loir	418	67,0	- 10,5	- 2,3
36 - Indre	188	67,0	+ 9,9	+ 7,2
37 - Indre-et-Loire	738	71,5	+ 4,5	+ 0,1
41 - Loir-et-Cher	333	63,7	- 2,3	+ 0,6
45 - Loiret	852	68,9	+ 16,4	+ 5,1
Corse	652	65,5	+ 7,6	+ 1,9
2A - Corse-du-Sud	351	66,4	+ 7,0	+ 4,5
2B - Haute-corse	301	64,5	+ 8,3	- 0,9
Grand Est	5 370	67,2	- 8,1	- 7,0
08 - Ardennes	237	62,9	+ 6,3	- 5,9
10 - Aube	332	69,6	+ 1,8	- 6,4
51 - Marne	577	65,7	- 20,5	- 15,7
52 - Haute-Marne	144	70,8	+ 18,0	+ 4,1
54 - Meurthe-et-Moselle	677	69,3	- 9,1	- 8,0
55 - Meuse	165	66,1	+ 10,7	+ 5,1
57 - Moselle	1 149	68,4	+ 4,6	+ 1,5
67 - Bas-Rhin	1 001	67,0	- 26,6	- 15,9
68 - Haut-Rhin	726	65,6	- 2,9	- 2,3
88 - Vosges	362	66,0	+ 5,5	+ 2,8

Note de lecture : les données détaillées pour chaque région française (hors Mayotte) sont disponibles dans la collection « Fiche statistique mensuelle régionale ».

Champ : France entière, unités légales productives et marchandes, exerçant une activité non agricole (données brutes).

Sources : Insee (Sirene, COG), ANCT. Traitements Observatoire de la création d'entreprise.

Avril 2025	Nombre de créations d'entreprises	Part des micro-entrepreneurs %	Évolution avril 2024-2025 %	Évolution janvier à avril 2024-2025 %
Hauts-de-France	6 011	67,9	+ 0,4	- 2,6
02 - Aisne	408	70,3	- 5,1	- 0,7
59 - Nord	2 966	68,6	+ 0,1	- 1,2
60 - Oise	859	65,3	+ 2,5	- 3,4
62 - Pas-de-Calais	1 258	67,4	- 0,2	- 7,5
80 - Somme	520	67,1	+ 4,6	+ 1,0
Île-de-France	28 221	61,8	+ 6,8	+ 1,3
75 - Paris	10 537	53,7	+ 28,5	+ 14,6
77 - Seine-et-Marne	1 998	68,3	- 6,7	- 5,5
78 - Yvelines	2 171	68,0	+ 1,5	- 1,0
91 - Essonne	2 055	68,7	+ 2,6	- 4,8
92 - Hauts-de-Seine	3 170	59,5	+ 1,0	- 4,3
93 - Seine-Saint-Denis	3 368	68,3	- 17,4	- 11,3
94 - Val-de-Marne	2 796	68,4	+ 4,0	- 2,8
95 - Val-d'Oise	2 126	67,5	+ 4,0	+ 0,6
Normandie	3 282	66,3	+ 4,9	+ 0,3
14 - Calvados	827	65,5	+ 10,1	+ 5,3
27 - Eure	593	69,5	- 1,0	+ 3,9
50 - Manche	369	57,5	- 8,9	- 7,6
61 - Orne	214	61,7	+ 3,4	- 5,0
76 - Seine-Maritime	1 279	68,7	+ 9,6	- 0,9
Nouvelle-Aquitaine	8 600	69,2	+ 8,8	+ 0,0
16 - Charente	424	71,5	+ 26,6	+ 4,2
17 - Charente-Maritime	855	65,0	- 0,6	- 7,1
19 - Corrèze	269	62,8	+ 18,5	+ 0,9
23 - Creuse	110	56,4	+ 27,9	- 4,5
24 - Dordogne	529	69,8	+ 19,7	+ 1,8
33 - Gironde	3 200	73,8	+ 3,7	+ 1,0
40 - Landes	645	65,6	+ 14,0	- 8,5
47 - Lot-et-Garonne	450	66,2	+ 31,2	+ 7,5
64 - Pyrénées-Atlantiques	948	64,6	+ 12,9	+ 2,5
79 - Deux-Sèvres	341	62,2	+ 21,4	+ 10,4
86 - Vienne	469	69,5	+ 13,0	+ 5,6
87 - Haute-Vienne	360	73,1	- 15,3	- 10,2
Occitanie	9 374	68,5	+ 9,9	+ 2,7
09 - Ariège	168	64,9	- 5,1	- 5,0
11 - Aude	528	70,3	+ 7,5	- 3,1
12 - Aveyron	339	58,4	+ 20,6	+ 3,0
30 - Gard	1 093	69,6	+ 12,0	+ 0,2
31 - Haute-Garonne	2 475	71,5	+ 5,9	+ 3,4
32 - Gers	280	65,4	+ 38,6	- 2,0
34 - Hérault	2 271	68,9	+ 9,4	+ 8,5
46 - Lot	218	59,2	+ 10,7	+ 1,2
48 - Lozère	74	50,0	+ 0,0	- 17,1
65 - Hautes-Pyrénées	290	66,6	+ 18,4	+ 2,6
66 - Pyrénées-Orientales	814	67,8	+ 11,5	+ 0,2
81 - Tarn	465	65,6	+ 6,9	- 2,4
82 - Tarn-et-Garonne	359	68,8	+ 17,3	+ 3,0

Note de lecture : les données détaillées pour chaque région française (hors Mayotte) sont disponibles dans la collection « Fiche statistique mensuelle régionale ».

Champ : France entière, unités légales productives et marchandes, exerçant une activité non agricole (données brutes).

Sources : Insee (Sirene, COG), ANCT. Traitements Observatoire de la création d'entreprise.

Avril 2025	Nombre de créations d'entreprises	Part des micro-entrepreneurs %	Évolution avril 2024-2025 %	Évolution janvier à avril 2024-2025 %
Pays de la Loire	3 965	63,4	+ 5,0	- 4,9
44 - Loire-Atlantique	1 726	64,6	+ 8,1	- 4,5
49 - Maine-et-Loire	815	62,6	+ 1,1	- 3,4
53 - Mayenne	244	65,2	- 12,9	+ 1,7
72 - Sarthe	463	66,5	- 1,9	- 14,8
85 - Vendée	717	58,6	+ 15,5	- 3,0
Provence-Alpes-Côte d'Azur	9 714	65,7	+ 8,8	- 2,5
04 - Alpes-de-Haute-Provence	239	66,9	+ 9,1	- 0,1
05 - Hautes-Alpes	216	63,4	+ 23,4	- 7,4
06 - Alpes-Maritimes	2 578	66,6	+ 15,6	- 0,0
13 - Bouches-du-Rhône	3 771	63,2	+ 8,4	- 0,5
83 - Var	2 027	67,4	+ 7,5	- 4,9
84 - Vaucluse	883	69,8	- 6,1	- 10,9
France métrop. hors Île-de-France	67 503	66,8	+ 5,3	- 1,8
France métropolitaine	95 724	65,3	+ 5,7	- 0,9
France d'outre-mer	3 043	54,7	+ 9,1	+ 3,5
971 - Guadeloupe	750	54,9	+ 17,6	+ 3,1
972 - Martinique	578	46,0	- 7,4	- 4,2
973 - Guyane	336	45,2	+ 9,4	+ 8,0
974 - La Réunion	1 150	64,7	+ 5,7	+ 3,9
976 - Mayotte	229	39,7	+ 72,2	+ 38,5
France entière	98 767	65,0	+ 5,8	- 0,8

Lecture : en avril 2025, 3 965 entreprises ont été créées en Pays de la Loire (dont 63,4 % de micro-entrepreneurs), un nombre en hausse de + 5 % par rapport à avril 2024. Le nombre cumulé de créations dans la région sur janvier-avril 2025 a baissé de - 4,9 % par rapport au cumul des créations d'entreprises sur la même période de 2024.

Note de lecture : les données détaillées pour chaque région française (hors Mayotte) sont disponibles dans la collection « Fiche statistique mensuelle régionale ».

Champ : France entière, unités légales productives et marchandes, exerçant une activité non agricole (données brutes).

Sources : Insee (Sirene, COG), ANCT. Traitements Observatoire de la création d'entreprise.

Méthodologie

Pour réaliser ce document, l'Observatoire de la création (OCE) de Bpifrance Création se sert des informations statistiques brutes (non corrigées des variations saisonnières et des jours ouvrés) du système d'information de la démographie des entreprises (SIDE) de la base de données Sirene, des fichiers du Code officiel géographique (COG), tous deux mis à disposition par l'Insee, ainsi que de bases complémentaires pour les données communales ; la base de l'ANCT pour les territoires aidés et la base de la direction de l'évaluation, de la prospective et de la performance (DEPP) du ministère chargé de l'éducation nationale pour la typologie de communes.

➡ Pour les données corrigées, voir le site de l'Insee.

Après une première publication des chiffres mensuels (données provisoires), l'Insee procède à une première révision le mois suivant (données semi-définitives), puis à une seconde un mois après pour arrêter les chiffres (données définitives). Seules les données antérieures à deux mois sont donc définitives. Les travaux de l'OCE intégrant au fur et à mesure ces révisions, les données peuvent alors être différentes d'une publication à l'autre pour les trois mois les plus récents.

Les résultats statistiques présentés portent, à compter de 2022, sur l'ensemble des unités légales productives et marchandes, exerçant une activité économique réelle dans l'industrie, la construction, le commerce ou les services. Sauf mention particulière, ils concernent la région Normandie.

➡ Pour en savoir plus sur le dispositif rénové de calcul des créations, voir le site de l'Insee.

Calculs

Sur les 732 secteurs d'activité répertoriés dans la nomenclature d'activités française (NAF), la plupart comptent peu ou prou de créations d'entreprises dans chaque territoire. Pour éviter que ces secteurs ne biaisent les calculs, seuls sont pris en compte ceux qui comptent un nombre de créations d'entreprises supérieur au 3^e quartile du mois analysé.

Définitions

La définition des **créations d'entreprises** s'appuie sur les concepts harmonisés au niveau européen. Elles correspondent aux nouvelles immatriculations dans le répertoire REE, qui enregistrent un début d'activité relevant de l'un des cas suivants : création de nouveaux moyens de production ; redémarrage d'une activité après une interruption de plus d'un an ; redémarrage d'une activité après une interruption de moins d'un an, mais avec changement d'activité ; reprise, par une entreprise nouvelle, des activités d'une autre entreprise s'il n'y a pas continuité entre la situation du cédant et celle du repreneur, en termes d'activité et de localisation.

Pour les **micro-entrepreneurs** (ex-auto-entrepreneurs), les créations ne sont pas dénombrées selon le concept européen. Il y a bien immatriculation dans le répertoire Sirene, mais sans savoir s'il y aura ou pas un début d'activité. Sont définis comme micro-entrepreneurs, tous les entrepreneurs individuels inscrits sous le régime fiscal de la micro-entreprise et soumis au régime micro-social simplifié.

➡ Pour en savoir plus, voir le site de Bpifrance Création.

Les **zones de revitalisation rurale** (ZRR) regroupent les communes peu densément peuplées et caractérisées comme fragiles pour des raisons socio-économiques, permettant aux entreprises qui y sont installées de bénéficier d'aides fiscales. Les **zones d'aide à finalité régionale** (AFR) correspondent aux territoires de l'Union européenne présentant des retards de développement, dans lesquelles l'État et les collectivités locales ont pu allouer, entre 2014 et 2020, des aides aux entreprises pour encourager les investissements et la création durable d'emplois. Le programme **Petites villes de demain** (PVD) permet aux villes de moins de 20 000 habitants sélectionnées, de bénéficier d'un soutien de l'État et de ses partenaires pour élaborer et mettre en œuvre leurs projets de revitalisation. Le programme **Action cœur de ville** (ACV) vise à soutenir le travail des collectivités locales, à inciter les acteurs du logement, du commerce et de l'urbanisme à réinvestir les centres-villes, à favoriser le maintien ou l'implantation d'activités en cœur de ville, afin d'améliorer les conditions de vie dans les villes moyennes. Lancé en 2018, le programme **Territoires d'industrie** vise à apporter, dans et par les territoires, des réponses concrètes aux enjeux de soutien à l'industrie.

Une **typologie des communes en neuf catégories** a été établie par la Direction de l'évaluation, de la prospective et de la performance du ministère en charge de l'Éducation nationale pour décrire le système éducatif. Cette caractérisation du territoire, basée sur un croisement d'approches morphologique et fonctionnelle, permet de distinguer plusieurs types de communes rurales et urbaines. Elle a l'avantage d'être plus précise que l'approche par grille de densité, jusqu'ici utilisée, surtout pour décrire les zones rurales.

Bpifrance Création – Observatoire de la création d'entreprise (OCE)

27-31, avenue du Général Leclerc, 94700 Maisons-Alfort

Publication 100 % numérique mise en ligne le 19/05/2025.

Toute reproduction partielle ou totale à usage collectif de la présente publication est autorisée à la condition expresse de citer la source ainsi : « Observatoire de la création d'entreprise. La création d'entreprise en Normandie, chiffres d'avril 2025. Bpifrance Création, mai 2025 ».

Contact : utilisez le formulaire de contact sur le site de Bpifrance Création.