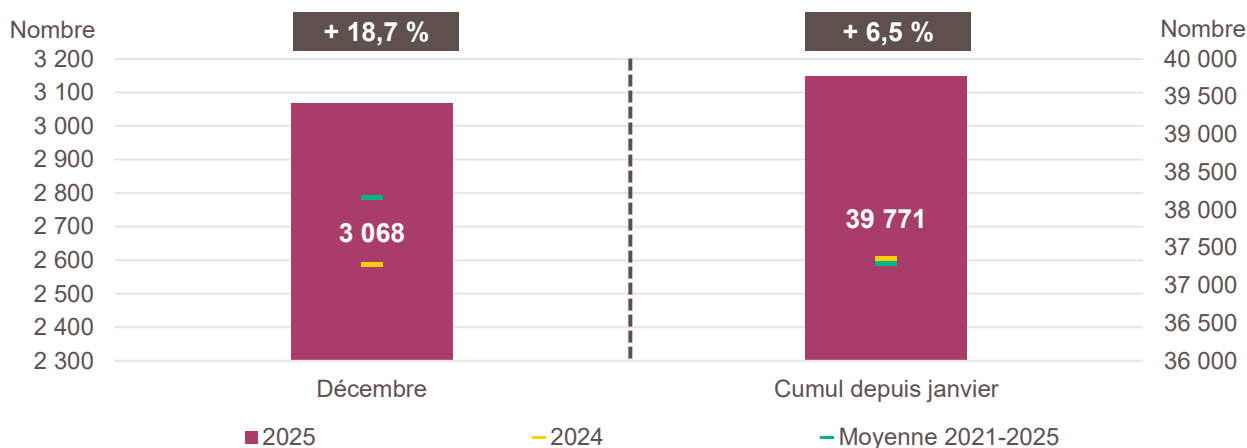


# LA CRÉATION D'ENTREPRISE EN NORMANDIE

CHIFFRES DE DÉCEMBRE 2025

## Création d'entreprise en Normandie en décembre 2025 et cumul depuis le début de l'année



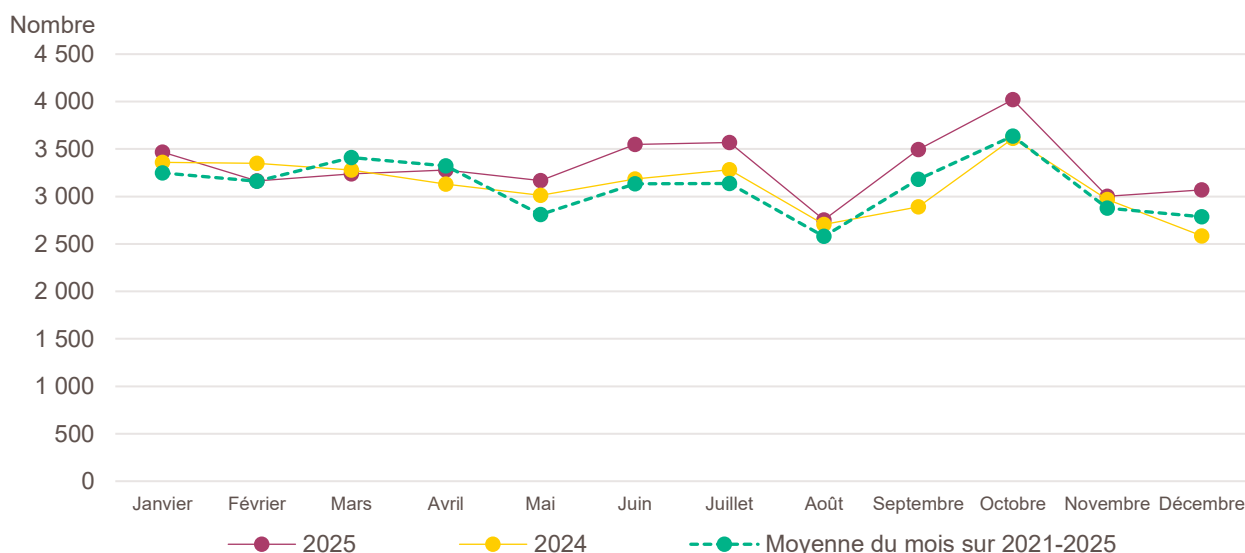
Lecture de la partie gauche : en décembre 2025, 3 068 entreprises ont été créées en Normandie, soit + 18,7 % par rapport aux 2 585 de décembre 2024 (marque jaune). Le nombre moyen de créations d'entreprises est de 2 787 pour le mois de décembre des cinq dernières années (marque verte).

Lecture de la partie droite : le nombre cumulé de créations depuis le début de l'année 2025 s'élève à 39 771, soit + 6,5 % par rapport aux 37 356 de janvier à décembre 2024 (marque jaune). Le nombre moyen de créations d'entreprises entre janvier et décembre des cinq dernières années est de 37 288 (marque verte).

Champ : Normandie, unités légales productives et marchandes, exerçant une activité non agricole (données brutes).

Source : Insee (Sirene). Traitements Observatoire de la création d'entreprise.

## Évolution de la création d'entreprise en Normandie sur douze mois glissants



Lecture : en janvier 2024, 3 361 entreprises ont été créées en Normandie et 3 250 en moyenne pour les mois de janvier des cinq dernières années.

Champ : Normandie, unités légales productives et marchandes, exerçant une activité non agricole (données brutes).

Source : Insee (Sirene). Traitements Observatoire de la création d'entreprise.

Création d'entreprise en Normandie selon le secteur d'activité

Décembre 2025	Nombre de créations d'entreprises	Part des micro-entrepreneurs %	Évolution décembre 2024-2025 %	Évolution janvier à décembre 2024-2025 %
Activités secondaires	414	56,5	- 9,2	- 2,9
Industrie	245	50,2	- 6,8	- 3,1
Construction	169	65,7	- 12,4	- 2,7
Activités de type commerce	891	63,7	+ 21,2	+ 6,3
Commerce de détail	388	58,8	+ 43,7	+ 11,2
Commerce de gros	55	56,4	+ 41,0	+ 4,9
Commerce de bouche <sup>a</sup>	11	63,6	+ 10,0	+ 8,0
Commerce et réparation automobiles	96	68,8	+ 1,1	+ 9,7
Hébergement	37	43,2	+ 27,6	- 3,4
Restauration	95	33,7	+ 30,1	+ 13,1
Services en direction des personnes	209	90,0	- 4,6	- 1,6
Activités de type services	1 763	59,6	+ 26,5	+ 9,7
Immobilier	127	38,6	+ 54,9	+ 10,2
Transports et entreposage	230	87,8	+ 25,7	+ 20,6
Activités scientifiques et techniques	446	53,8	+ 31,6	+ 11,0
Activités de soutien aux entreprises	301	79,7	+ 23,9	+ 15,9
Information et communication	133	78,2	+ 27,9	+ 5,7
Enseignement	101	86,1	+ 2,0	+ 1,8
Arts, spectacles et activités récréatives	105	59,0	+ 9,4	+ 6,7
Santé humaine et action sociale <sup>b</sup>	171	24,6	+ 31,5	+ 5,9
Activités financières et d'assurance	149	16,1	+ 26,3	- 9,1
Activités des sociétés holding	6	0,0	- 82,9	- 40,5
Total Normandie	3 068	60,4	+ 18,7	+ 6,5

<sup>a</sup>. Ce regroupement de secteurs, composé par l'OCE, comprend les activités de charcuterie (10.13B), la cuisson de produits de boulangerie (10.71B), les boulangeries et boulangeries-pâtisseries (10.71C), ainsi que les pâtisseries (10.71D). Dans la nomenclature d'activité française NAF rév.2, ces activités appartiennent au secteur de l'industrie manufacturière alimentaire.

<sup>b</sup>. Dans ce secteur regroupé de la NAF rév.2, le nombre de créations d'entreprises relevant de l'action sociale est très faible.

Lecture : en décembre 2025, 245 entreprises ont été créées en Normandie dans l'industrie (dont 50,2 % de micro-entrepreneurs), un nombre en baisse de - 6,8 % par rapport à décembre 2024 et un nombre cumulé sur janvier-décembre 2025 en baisse de - 3,1 % par rapport au cumul des créations d'entreprises sur la même période de 2024.

Champ : Normandie, unités légales productives et marchandes, exerçant une activité non agricole (données brutes).

Source : Insee (Sirene). Traitements Observatoire de la création d'entreprise.

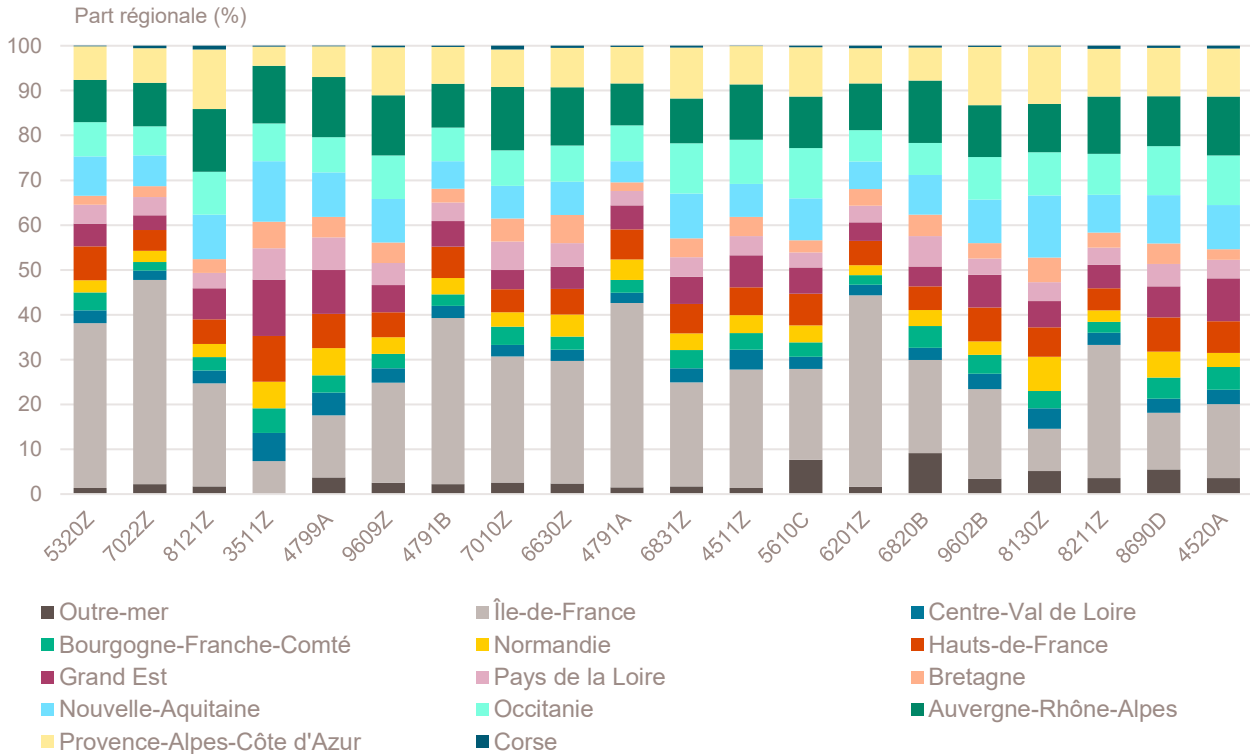
Top 20 des activités en nombre de créations d'entreprises en Normandie

Décembre 2025	Nombre de créations d'entreprises	Part des micro-entrepreneurs %	Évolution décembre 2024-2025 %
5320Z-Autres activités de poste et de courrier	167	99,4	+ 27,5
7022Z-Conseil pour les affaires et autres conseils de gestion	131	71,8	+ 48,9
8121Z-Nettoyage courant des bâtiments	123	94,3	+ 24,2
3511Z-Production d'électricité	107	0,9	- 15,1
4799A-Vente à domicile	102	6,9	+ 88,9
9609Z-Autres services personnels n.c.a.	102	97,1	+ 1,0
4791B-Vente à distance sur catalogue spécialisé	94	91,5	+ 49,2
7010Z-Activités des sièges sociaux	93	0,0	+ 34,8
6630Z-Gestion de fonds	88	0,0	+ 57,1
4791A-Vente à distance sur catalogue général	72	94,4	+ 118,2
6831Z-Agences immobilières	59	78,0	+ 40,5
4511Z-Commerce de voitures et de véhicules automobiles légers	56	75,0	+ 19,1
5610C-Restauration de type rapide	53	30,2	+ 39,5
6201Z-Programmation informatique	50	78,0	+ 72,4
6820B-Location de terrains et d'autres biens immobiliers	46	2,2	+ 84,0
9602B-Soins de beauté	45	86,7	- 29,7
8130Z-Services d'aménagement paysager	42	64,3	+ 162,5
8211Z-Services administratifs combinés de bureau	39	66,7	+ 34,5
8690D-Activités des infirmiers et des sages-femmes	37	0,0	+ 54,2
4520A-Entretien et réparation de véhicules automobiles légers	36	63,9	- 7,7

Champ : Normandie, unités légales productives et marchandes, exerçant une activité non agricole (données brutes).

Source : Insee (Sirene). Traitements Observatoire de la création d'entreprise.

Répartition régionale des activités de ce Top 20, décembre 2025



Champ : France entière, unités légales productives et marchandes, exerçant une activité non agricole (données brutes).

Source : Insee (Sirene). Traitements Observatoire de la création d'entreprise.

Top 20 des activités en termes de croissance du nombre de créations d'entreprises

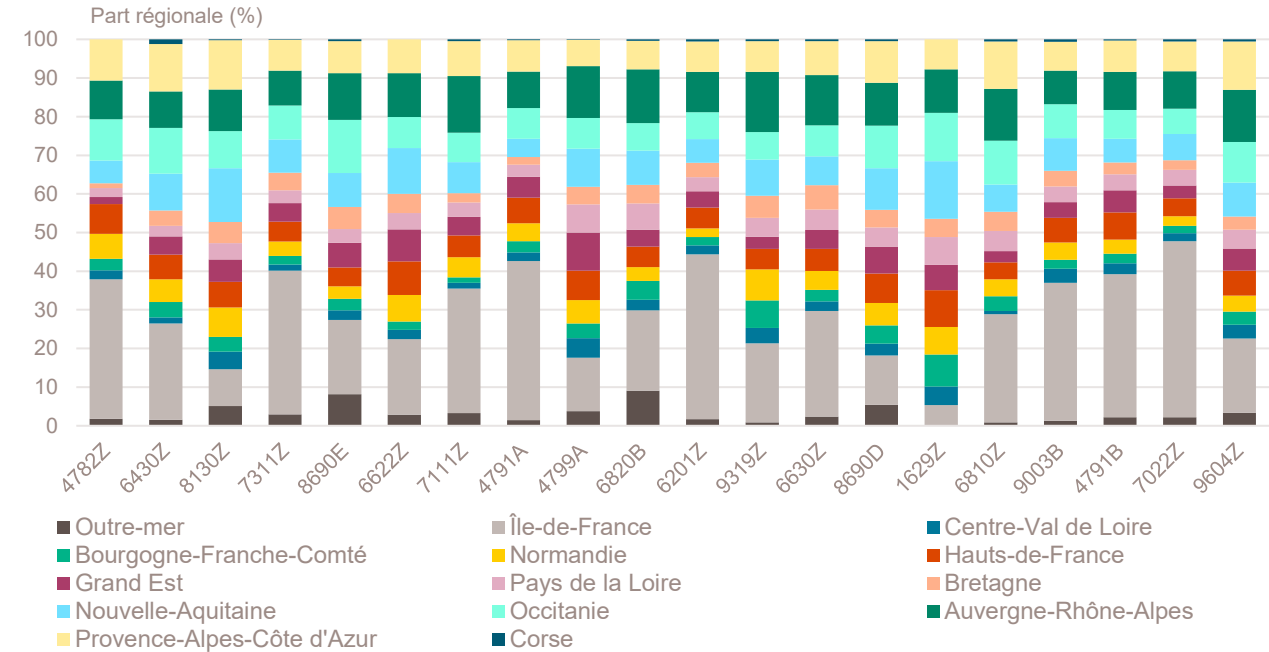
Décembre 2025	Nombre de créations d'entreprises	Part des micro-entrepreneurs %	Évolution décembre 2024-2025 %
4782Z-Comm. de détail de textiles, habillement etc. sur éventaires et marchés	11	100,0	+ 266,7
6430Z-Fonds de placement et entités financières similaires	15	0,0	+ 200,0
8130Z-Services d'aménagement paysager	42	64,3	+ 162,5
7311Z-Activités des agences de publicité	22	77,3	+ 144,4
8690E-Activités des professionnels de la rééduc., appareillage et pédi.-podo.	22	27,3	+ 144,4
6622Z-Activités des agents et courtiers d'assurances	29	58,6	+ 141,7
7111Z-Activités d'architecture	11	54,5	+ 120,0
4791A-Vente à distance sur catalogue général	72	94,4	+ 118,2
4799A-Vente à domicile	102	6,9	+ 88,9
6820B-Location de terrains et d'autres biens immobiliers	46	2,2	+ 84,0
6201Z-Programmation informatique	50	78,0	+ 72,4
9319Z-Autres activités liées au sport	18	44,4	+ 63,6
6630Z-Gestion de fonds	88	0,0	+ 57,1
8690D-Activités des infirmiers et des sages-femmes	37	0,0	+ 54,2
1629Z-Fabric. d'objets divers en bois et en liège, vannerie et sparterie	12	100,0	+ 50,0
6810Z-Activités des marchands de biens immobiliers	15	6,7	+ 50,0
9003B-Autre création artistique	21	61,9	+ 50,0
4791B-Vente à distance sur catalogue spécialisé	94	91,5	+ 49,2
7022Z-Conseil pour les affaires et autres conseils de gestion	131	71,8	+ 48,9
9604Z-Entretien corporel	23	95,7	+ 43,8

Note de lecture : de nombreuses activités comptant très peu de créations, l'évolution de leur nombre dans le temps peut être très forte. Afin d'éviter ce biais, seules sont prises en compte les activités qui comptent un nombre de créations supérieur au troisième quartile du mois analysé (à savoir les secteurs avec plus de 10 créations d'entreprises en Normandie).

Champ : Normandie, unités légales productives et marchandes, exerçant une activité non agricole (données brutes).

Source : Insee (Sirene). Traitements Observatoire de la création d'entreprise.

Répartition régionale des activités de ce Top 20, décembre 2025



Champ : France entière, unités légales productives et marchandes, exerçant une activité non agricole (données brutes).

Source : Insee (Sirene). Traitements Observatoire de la création d'entreprise.

Top 16 des activités en termes de décroissance du nombre de créations d'entreprises

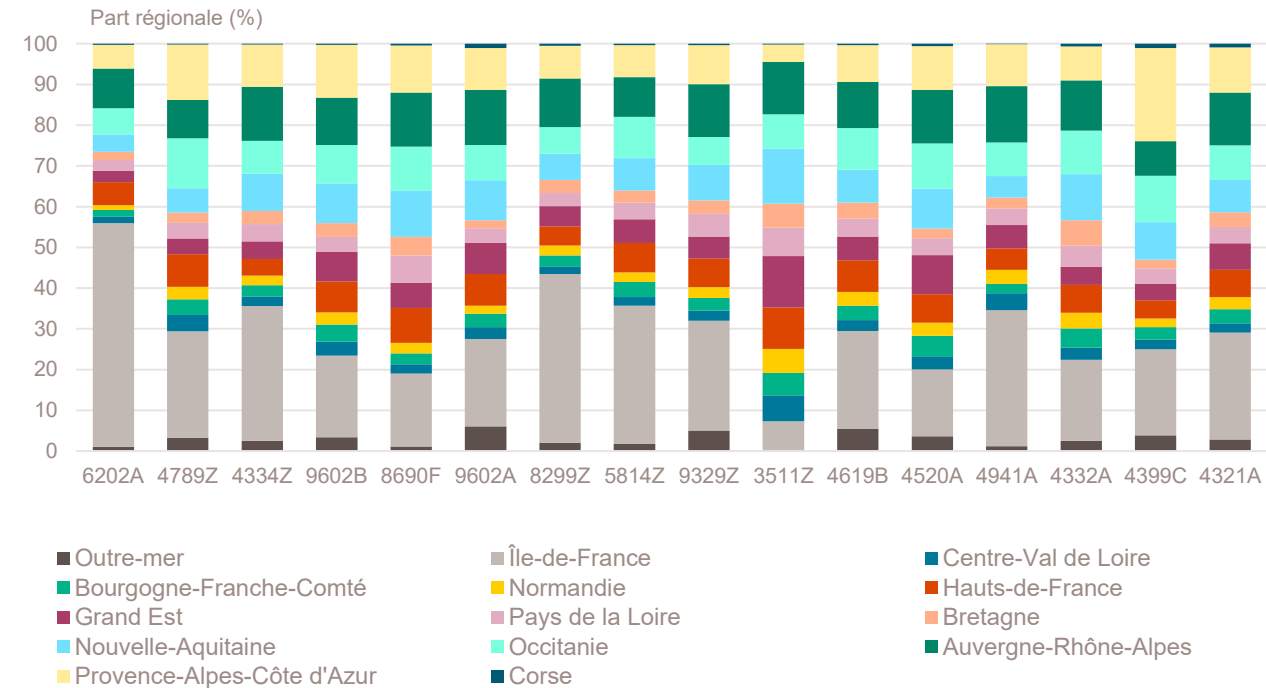
Décembre 2025	Nombre de créations d'entreprises	Part des micro-entrepreneurs %	Évolution décembre 2024-2025 %
6202A-Conseil en systèmes et logiciels informatiques	16	62,5	- 33,3
4789Z-Autres commerces de détail sur éventaires et marchés	16	93,8	- 30,4
4334Z-Travaux de peinture et vitrerie	14	71,4	- 30,0
9602B-Soins de beauté	45	86,7	- 29,7
8690F-Activités de santé humaine non classées ailleurs	18	100,0	- 28,0
9602A-Coiffure	13	46,2	- 23,5
8299Z-Autres activités de soutien aux entreprises n.c.a.	27	92,6	- 20,6
5814Z-Édition de revues et périodiques	12	75,0	- 20,0
9329Z-Autres activités récréatives et de loisirs	24	70,8	- 20,0
3511Z-Production d'électricité	107	0,9	- 15,1
4619B-Autres intermédiaires du commerce en produits divers	19	68,4	- 9,5
4520A-Entretien et réparation de véhicules automobiles légers	36	63,9	- 7,7
4941A-Transports routiers de fret interurbains	27	81,5	- 6,9
4332A-Travaux de menuiserie bois et PVC	18	66,7	- 5,3
4399C-Travaux de maçonnerie générale et gros œuvre de bâtiment	18	66,7	- 5,3
4321A-Travaux d'installation électrique dans tous locaux	28	85,7	- 3,4

Note de lecture : de nombreuses activités comptant très peu de créations, l'évolution de leur nombre dans le temps peut être très forte. Afin d'éviter ce biais, seules sont prises en compte les activités qui comptent un nombre de créations supérieur au troisième quartile du mois analysé (à savoir les secteurs avec plus de 10 créations d'entreprises en Normandie).

Champ : Normandie, unités légales productives et marchandes, exerçant une activité non agricole (données brutes).

Source : Insee (Sirene). Traitements Observatoire de la création d'entreprise.

Répartition régionale des activités de ce Top 16, décembre 2025



Champ : France entière, unités légales productives et marchandes, exerçant une activité non agricole (données brutes).

Source : Insee (Sirene). Traitements Observatoire de la création d'entreprise.

## Création d'entreprise en Normandie selon la nature juridique

Décembre 2025	Nombre de créations d'entreprises	Part dans le total %	Évolution décembre 2024-2025 %	Évolution janvier à décembre 2024-2025 %
<b>Entreprises individuelles</b>	<b>2 283</b>	<b>74,4</b>	<b>+ 20,2</b>	<b>+ 7,1</b>
Micro-entrepreneurs	1 852	60,4	+ 18,7	+ 8,8
Entreprises individuelles classiques	431	14,0	+ 27,1	- 1,4
<b>Sociétés</b>	<b>785</b>	<b>25,6</b>	<b>+ 14,4</b>	<b>+ 4,2</b>
SARL & EURL	217	7,1	+ 5,3	- 1,1
SAS & SASU	464	15,1	+ 16,6	+ 9,6
SCI	2	0,1	- 33,3	- 45,2
Autres <sup>a</sup>	102	3,3	+ 29,1	- 6,7
<b>Total Normandie</b>	<b>3 068</b>	<b>100,0</b>	<b>+ 18,7</b>	<b>+ 6,5</b>

**a.** Dont associations, fondations, collectivités territoriales, organismes professionnels, syndicats de propriétaires, etc.

Champ : Normandie, unités légales productives et marchandes, exerçant une activité non agricole (données brutes).

Source : Insee (Sirene). Traitements Observatoire de la création d'entreprise.

## Création d'entreprise en Normandie selon leur implantation rurale ou urbaine

Décembre 2025	Nombre de créations d'entreprises	Part dans le total %	Évolution décembre 2024-2025 %	Évolution janvier à décembre 2024-2025 %
Rurale éloignée très peu dense	73	2,4	+ 35,2	- 1,5
Rurale éloignée peu dense	245	8,0	+ 8,9	+ 0,8
Rurale périphérique très peu dense	37	1,2	- 5,1	+ 5,7
Rurale périphérique peu dense	604	19,7	+ 15,9	+ 6,0
Bourg	175	5,7	+ 29,6	+ 4,3
Petite ville	122	4,0	+ 47,0	+ 11,1
Urbaine périphérique peu dense	215	7,0	- 9,7	+ 6,4
Urbaine dense	751	24,5	+ 23,1	+ 9,2
Urbaine très dense	846	27,6	+ 24,4	+ 6,8
<b>Total Normandie</b>	<b>3 068</b>	<b>100,0</b>	<b>+ 18,7</b>	<b>+ 6,5</b>

Champ : Normandie, unités légales productives et marchandes, exerçant une activité non agricole (données brutes).

Sources : Insee (Sirene, COG), MENJ-DEPP. Traitements Observatoire de la création d'entreprise.

## Création d'entreprise en Normandie dans les territoires aidés

Décembre 2025	Nombre de créations d'entreprises	Part dans le total %	Évolution décembre 2024-2025 %	Évolution janvier à décembre 2024-2025 %
Zones de revitalisation rurale (ZRR)	442	14,4	+ 14,2	+ 5,1
Zones d'aide à finalité régionale (AFR)	1 196	39,0	+ 16,0	+ 7,0
Petites villes de demain (PVD)	539	17,6	+ 17,2	+ 4,3
Actions cœur de ville (ACV)	299	9,7	+ 30,0	+ 7,1
Territoires d'industrie (TI)	2 262	73,7	+ 20,2	+ 6,4

Note de lecture : de par leur implantation, certaines entreprises créées ne relèvent pas que d'un seul type de territoire aidé.

La somme des créations dans tous les territoires aidés n'est donc pas indiquée ici

Champ : Normandie, unités légales productives et marchandes, exerçant une activité non agricole (données brutes).

Sources : Insee (Sirene, COG), ANCT. Traitements Observatoire de la création d'entreprise.

## Création d'entreprise en France selon la région et le département d'implantation

Décembre 2025	Nombre de créations d'entreprises	Part des micro-entrepreneurs %	Évolution décembre 2024-2025 %	Évolution janvier à décembre 2024-2025 %
<b>Auvergne-Rhône-Alpes</b>	<b>11 074</b>	<b>61,3</b>	<b>+ 4,3</b>	<b>+ 3,6</b>
01 - Ain	749	64,1	+ 3,6	+ 5,6
03 - Allier	289	59,2	+ 6,6	+ 3,2
07 - Ardèche	289	66,8	- 16,7	+ 1,3
15 - Cantal	121	59,5	+ 10,0	- 1,5
26 - Drôme	599	65,1	+ 1,0	+ 1,3
38 - Isère	1 620	64,8	- 2,1	+ 4,5
42 - Loire	957	60,9	+ 15,2	+ 3,7
43 - Haute-Loire	214	57,9	+ 0,0	+ 3,9
63 - Puy-de-Dôme	728	59,6	+ 8,8	+ 6,1
69 - Rhône	3 498	59,2	+ 8,8	+ 1,6
73 - Savoie	773	59,5	+ 2,5	+ 6,5
74 - Haute-Savoie	1 237	61,6	- 0,1	+ 6,1
<b>Bourgogne-Franche-Comté</b>	<b>2 984</b>	<b>63,2</b>	<b>+ 29,2</b>	<b>+ 5,4</b>
21 - Côte-d'Or	588	58,5	+ 18,1	+ 2,1
25 - Doubs	724	68,0	+ 54,0	+ 9,6
39 - Jura	258	52,3	+ 20,0	+ 2,7
58 - Nièvre	175	70,3	+ 50,9	+ 8,4
70 - Haute-Saône	168	64,3	+ 7,7	+ 10,7
71 - Saône-et-Loire	588	62,8	+ 33,6	+ 6,5
89 - Yonne	340	62,9	+ 13,7	- 2,1
90 - Territoire-de-Belfort	143	69,9	+ 23,3	+ 11,2
<b>Bretagne</b>	<b>3 323</b>	<b>56,9</b>	<b>+ 8,1</b>	<b>+ 3,7</b>
22 - Côtes-d'Armor	542	55,0	+ 10,6	- 0,4
29 - Finistère	859	57,4	+ 16,4	+ 3,9
35 - Ille-et-Vilaine	1 203	57,4	+ 1,7	+ 6,0
56 - Morbihan	719	57,2	+ 8,4	+ 2,7
<b>Centre-Val de Loire</b>	<b>2 656</b>	<b>63,4</b>	<b>+ 24,1</b>	<b>+ 4,4</b>
18 - Cher	252	66,3	+ 27,3	+ 4,9
28 - Eure-et-Loir	471	65,0	+ 36,5	+ 5,4
36 - Indre	157	63,7	+ 34,2	+ 8,5
37 - Indre-et-Loire	716	61,3	+ 23,9	+ 2,9
41 - Loir-et-Cher	330	57,3	+ 16,2	+ 6,6
45 - Loiret	730	66,3	+ 17,9	+ 3,4
<b>Corse</b>	<b>452</b>	<b>53,1</b>	<b>- 12,1</b>	<b>+ 0,6</b>
2A - Corse-du-Sud	202	54,0	- 27,6	- 0,5
2B - Haute-corse	250	52,4	+ 6,4	+ 1,8
<b>Grand Est</b>	<b>5 227</b>	<b>63,3</b>	<b>+ 18,5</b>	<b>+ 1,7</b>
08 - Ardennes	226	58,8	+ 7,6	+ 0,0
10 - Aube	267	67,0	+ 17,6	+ 5,7
51 - Marne	678	65,8	+ 28,7	- 3,4
52 - Haute-Marne	121	60,3	+ 14,2	+ 6,5
54 - Meurthe-et-Moselle	688	62,4	+ 8,5	+ 0,1
55 - Meuse	153	64,1	+ 27,5	+ 5,4
57 - Moselle	967	63,1	+ 14,0	+ 7,3
67 - Bas-Rhin	1 088	61,8	+ 18,9	- 6,2
68 - Haut-Rhin	700	65,3	+ 26,1	+ 8,5
88 - Vosges	339	61,9	+ 25,6	+ 8,7

*Note de lecture : les données détaillées pour chaque région française (hors Mayotte) sont disponibles dans la collection « Fiche statistique mensuelle régionale ».*

*Champ : France entière, unités légales productives et marchandes, exerçant une activité non agricole (données brutes).*

*Sources : Insee (Sirene, COG), ANCT. Traitements Observatoire de la création d'entreprise.*

Décembre 2025	Nombre de créations d'entreprises	Part des micro-entrepreneurs %	Évolution décembre 2024-2025 %	Évolution janvier à décembre 2024-2025 %
<b>Hauts-de-France</b>	<b>5 782</b>	<b>63,4</b>	<b>+ 9,9</b>	<b>+ 2,7</b>
02 - Aisne	396	65,7	+ 7,3	+ 3,6
59 - Nord	2 795	63,6	+ 3,2	+ 1,9
60 - Oise	841	63,6	+ 13,6	+ 2,4
62 - Pas-de-Calais	1 277	63,6	+ 24,3	+ 4,3
80 - Somme	473	59,8	+ 14,0	+ 3,2
<b>Île-de-France</b>	<b>28 388</b>	<b>58,6</b>	<b>+ 21,8</b>	<b>+ 6,7</b>
75 - Paris	10 197	46,7	+ 26,7	+ 18,6
77 - Seine-et-Marne	2 104	67,0	+ 27,1	+ 2,5
78 - Yvelines	2 210	66,7	+ 16,4	+ 4,0
91 - Essonne	1 982	68,7	+ 12,2	+ 2,2
92 - Hauts-de-Seine	3 293	58,6	+ 20,8	+ 2,5
93 - Seine-Saint-Denis	3 593	65,9	+ 17,1	- 5,2
94 - Val-de-Marne	2 680	66,6	+ 17,8	+ 1,7
95 - Val-d'Oise	2 329	66,1	+ 24,1	+ 2,7
<b>Normandie</b>	<b>3 068</b>	<b>60,4</b>	<b>+ 18,7</b>	<b>+ 6,5</b>
14 - Calvados	736	57,6	+ 18,7	+ 7,3
27 - Eure	528	59,8	+ 0,4	+ 5,2
50 - Manche	359	51,8	+ 26,0	+ 5,5
61 - Orne	244	63,5	+ 42,7	+ 3,7
76 - Seine-Maritime	1 201	64,2	+ 22,2	+ 7,4
<b>Nouvelle-Aquitaine</b>	<b>7 753</b>	<b>63,5</b>	<b>+ 12,1</b>	<b>+ 3,4</b>
16 - Charente	352	63,4	+ 15,8	+ 6,5
17 - Charente-Maritime	791	59,9	+ 6,6	+ 3,6
19 - Corrèze	227	57,3	+ 2,3	+ 4,2
23 - Creuse	96	59,4	+ 47,7	+ 4,6
24 - Dordogne	451	64,5	+ 11,6	+ 8,3
33 - Gironde	2 896	64,8	+ 8,1	+ 1,0
40 - Landes	526	64,3	+ 12,4	- 0,7
47 - Lot-et-Garonne	353	67,4	+ 22,1	+ 9,3
64 - Pyrénées-Atlantiques	967	64,7	+ 22,3	+ 6,8
79 - Deux-Sèvres	319	60,5	+ 21,3	+ 4,3
86 - Vienne	403	61,5	+ 11,9	+ 6,6
87 - Haute-Vienne	372	61,3	+ 12,0	- 0,0
<b>Occitanie</b>	<b>8 156</b>	<b>63,4</b>	<b>+ 9,7</b>	<b>+ 3,0</b>
09 - Ariège	131	63,4	- 12,7	- 3,0
11 - Aude	447	63,3	+ 7,5	+ 0,1
12 - Aveyron	243	52,3	+ 4,7	+ 4,0
30 - Gard	978	63,7	+ 21,2	+ 2,2
31 - Haute-Garonne	2 318	65,7	+ 17,9	+ 3,0
32 - Gers	212	54,7	+ 34,2	+ 5,1
34 - Hérault	1 937	60,7	- 8,0	+ 4,4
46 - Lot	149	66,4	+ 3,5	+ 1,7
48 - Lozère	71	60,6	+ 34,0	+ 6,0
65 - Hautes-Pyrénées	261	64,4	+ 23,1	+ 3,5
66 - Pyrénées-Orientales	745	67,9	+ 27,8	+ 3,6
81 - Tarn	384	63,5	+ 2,1	- 1,7
82 - Tarn-et-Garonne	280	65,4	+ 19,7	+ 6,6

Note de lecture : les données détaillées pour chaque région française (hors Mayotte) sont disponibles dans la collection « Fiche statistique mensuelle régionale ».

Champ : France entière, unités légales productives et marchandes, exerçant une activité non agricole (données brutes).

Sources : Insee (Sirene, COG), ANCT. Traitements Observatoire de la création d'entreprise.



Décembre 2025	Nombre de créations d'entreprises	Part des micro-entrepreneurs %	Évolution décembre 2024-2025 %	Évolution janvier à décembre 2024-2025 %
<b>Pays de la Loire</b>	<b>4 001</b>	<b>58,8</b>	<b>+ 7,2</b>	<b>+ 2,0</b>
44 - Loire-Atlantique	1 620	60,6	+ 1,4	+ 2,3
49 - Maine-et-Loire	872	58,4	+ 12,1	+ 3,6
53 - Mayenne	306	47,7	+ 5,5	+ 2,9
72 - Sarthe	515	61,6	+ 9,8	- 6,1
85 - Vendée	688	58,1	+ 14,7	+ 4,9
<b>Provence-Alpes-Côte d'Azur</b>	<b>8 848</b>	<b>63,2</b>	<b>+ 19,6</b>	<b>+ 6,0</b>
04 - Alpes-de-Haute-Provence	235	65,5	+ 32,0	+ 5,2
05 - Hautes-Alpes	196	58,7	+ 8,9	+ 3,4
06 - Alpes-Maritimes	2 261	66,6	+ 23,7	+ 9,3
13 - Bouches-du-Rhône	3 478	60,7	+ 18,3	+ 6,1
83 - Var	1 864	64,4	+ 29,0	+ 5,7
84 - Vaucluse	814	62,0	- 1,3	- 0,7
<b>France métrop. hors Île-de-France</b>	<b>63 324</b>	<b>62,2</b>	<b>+ 12,3</b>	<b>+ 3,7</b>
<b>France métropolitaine</b>	<b>91 712</b>	<b>61,0</b>	<b>+ 15,1</b>	<b>+ 4,6</b>
<b>France d'outre-mer</b>	<b>4 659</b>	<b>32,0</b>	<b>+ 38,3</b>	<b>+ 15,8</b>
971 - Guadeloupe	850	52,2	+ 3,2	+ 11,8
972 - Martinique	509	43,6	+ 4,7	+ 10,8
973 - Guyane	306	49,7	+ 10,1	+ 12,0
974 - La Réunion	2 761	21,4	+ 62,4	+ 17,9
976 - Mayotte	233	35,2	+ 187,7	+ 51,5
<b>France entière</b>	<b>96 371</b>	<b>59,6</b>	<b>+ 16,0</b>	<b>+ 4,9</b>

Lecture : en décembre 2025, 4 001 entreprises ont été créées en Pays de la Loire (dont 58,8 % de micro-entrepreneurs), un nombre en hausse de + 7,2 % par rapport à décembre 2024. Le nombre cumulé de créations dans la région sur janvier-décembre 2025 a augmenté de + 2 % par rapport au cumul des créations d'entreprises sur la même période de 2024.

Note de lecture : les données détaillées pour chaque région française (hors Mayotte) sont disponibles dans la collection « Fiche statistique mensuelle régionale ».

Champ : France entière, unités légales productives et marchandes, exerçant une activité non agricole (données brutes).

Sources : Insee (Sirene, COG), ANCT. Traitements Observatoire de la création d'entreprise.

## Méthodologie

Pour réaliser ce document, l'Observatoire de la création (OCE) de Bpifrance Création se sert des informations statistiques brutes (non corrigées des variations saisonnières et des jours ouvrés) du système d'information de la démographie des entreprises (SIDE) de la base de données Sirene, des fichiers du Code officiel géographique (COG), tous deux mis à disposition par l'Insee, ainsi que de bases complémentaires pour les données communales ; la base de l'ANCT pour les territoires aidés et la base de la direction de l'évaluation, de la prospective et de la performance (DEPP) du ministère chargé de l'éducation nationale pour la typologie de communes.

➡ Pour les données corrigées, voir le site de l'Insee.

Après une première publication des chiffres mensuels (données provisoires), l'Insee procède à une première révision le mois suivant (données semi-définitives), puis à une seconde un mois après pour arrêter les chiffres (données définitives). Seules les données antérieures à deux mois sont donc définitives. Les travaux de l'OCE intégrant au fur et à mesure ces révisions, les données peuvent alors être différentes d'une publication à l'autre pour les trois mois les plus récents.

Les résultats statistiques présentés portent, à compter de 2022, sur l'ensemble des unités légales productives et marchandes, exerçant une activité économique réelle dans l'industrie, la construction, le commerce ou les services. Sauf mention particulière, ils concernent la région Normandie.

➡ Pour en savoir plus sur le dispositif rénové de calcul des créations, voir le site de l'Insee.

## Calculs

Sur les 732 secteurs d'activité répertoriés dans la nomenclature d'activités française (NAF), la plupart comptent peu ou prou de créations d'entreprises dans chaque territoire. Pour éviter que ces secteurs ne biaisent les calculs, seuls sont pris en compte ceux qui comptent un nombre de créations d'entreprises supérieur au 3<sup>e</sup> quartile du mois analysé.

## Définitions

La définition des **créations d'entreprises** s'appuie sur les concepts harmonisés au niveau européen. Elles correspondent aux nouvelles immatriculations dans le répertoire REE, qui enregistrent un début d'activité relevant de l'un des cas suivants : création de nouveaux moyens de production ; redémarrage d'une activité après une interruption de plus d'un an ; redémarrage d'une activité après une interruption de moins d'un an, mais avec changement d'activité ; reprise, par une entreprise nouvelle, des activités d'une autre entreprise s'il n'y a pas continuité entre la situation du cédant et celle du repreneur, en termes d'activité et de localisation.

Pour les **micro-entrepreneurs** (ex-auto-entrepreneurs), les créations ne sont pas dénombrées selon le concept européen. Il y a bien immatriculation dans le répertoire Sirene, mais sans savoir s'il y aura ou pas un début d'activité. Sont définis comme micro-entrepreneurs, tous les entrepreneurs individuels inscrits sous le régime fiscal de la micro-entreprise et soumis au régime micro-social simplifié.

➡ Pour en savoir plus, voir le site de Bpifrance Création.

Les **zones de revitalisation rurale** (ZRR) regroupent les communes peu densément peuplées et caractérisées comme fragiles pour des raisons socio-économiques, permettant aux entreprises qui y sont installées de bénéficier d'aides fiscales. Les **zones d'aide à finalité régionale** (AFR) correspondent aux territoires de l'Union européenne présentant des retards de développement, dans lesquelles l'État et les collectivités locales ont pu allouer, entre 2014 et 2020, des aides aux entreprises pour encourager les investissements et la création durable d'emplois. Le programme **Petites villes de demain** (PVD) permet aux villes de moins de 20 000 habitants sélectionnées, de bénéficier d'un soutien de l'État et de ses partenaires pour élaborer et mettre en œuvre leurs projets de revitalisation. Le programme **Action cœur de ville** (ACV) vise à soutenir le travail des collectivités locales, à inciter les acteurs du logement, du commerce et de l'urbanisme à réinvestir les centres-villes, à favoriser le maintien ou l'implantation d'activités en cœur de ville, afin d'améliorer les conditions de vie dans les villes moyennes. Lancé en 2018, le programme **Territoires d'industrie** vise à apporter, dans et par les territoires, des réponses concrètes aux enjeux de soutien à l'industrie.

Une **typologie des communes en neuf catégories** a été établie par la Direction de l'évaluation, de la prospective et de la performance du ministère en charge de l'Éducation nationale pour décrire le système éducatif. Cette caractérisation du territoire, basée sur un croisement d'approches morphologique et fonctionnelle, permet de distinguer plusieurs types de communes rurales et urbaines. Elle a l'avantage d'être plus précise que l'approche par grille de densité, jusqu'ici utilisée, surtout pour décrire les zones rurales.

Bpifrance Création – Observatoire de la création d'entreprise (OCE)

27-31, avenue du Général Leclerc, 94700 Maisons-Alfort

Publication 100 % numérique mise en ligne le 29/01/2026.

Toute reproduction partielle ou totale à usage collectif de la présente publication est autorisée à la condition expresse de citer la source ainsi : « Observatoire de la création d'entreprise. La création d'entreprise en Normandie, chiffres de décembre 2025. Bpifrance Création, janvier 2026 ».

Contact : utilisez le formulaire de contact sur le site de Bpifrance Création.