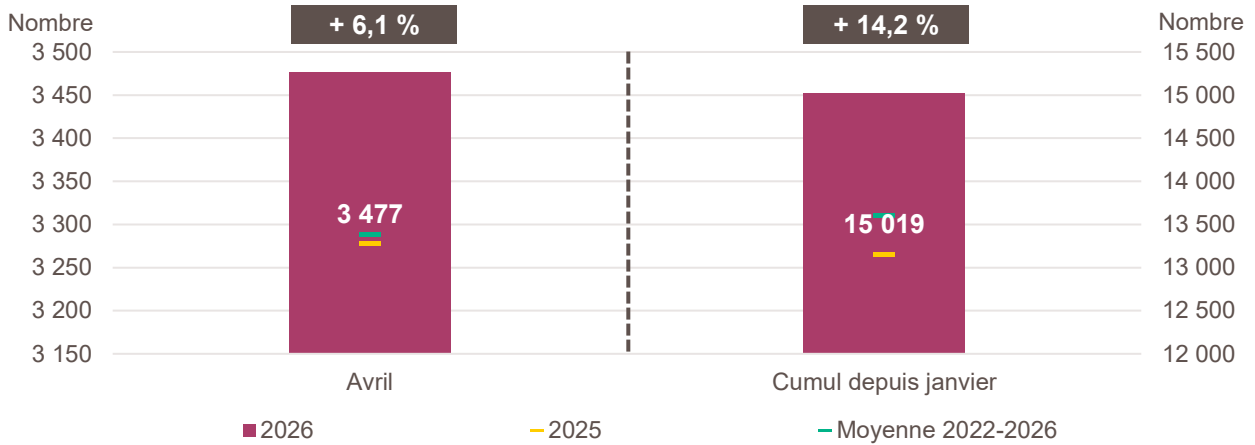


Création d'entreprise en Normandie en avril 2026 et cumul depuis le début de l'année



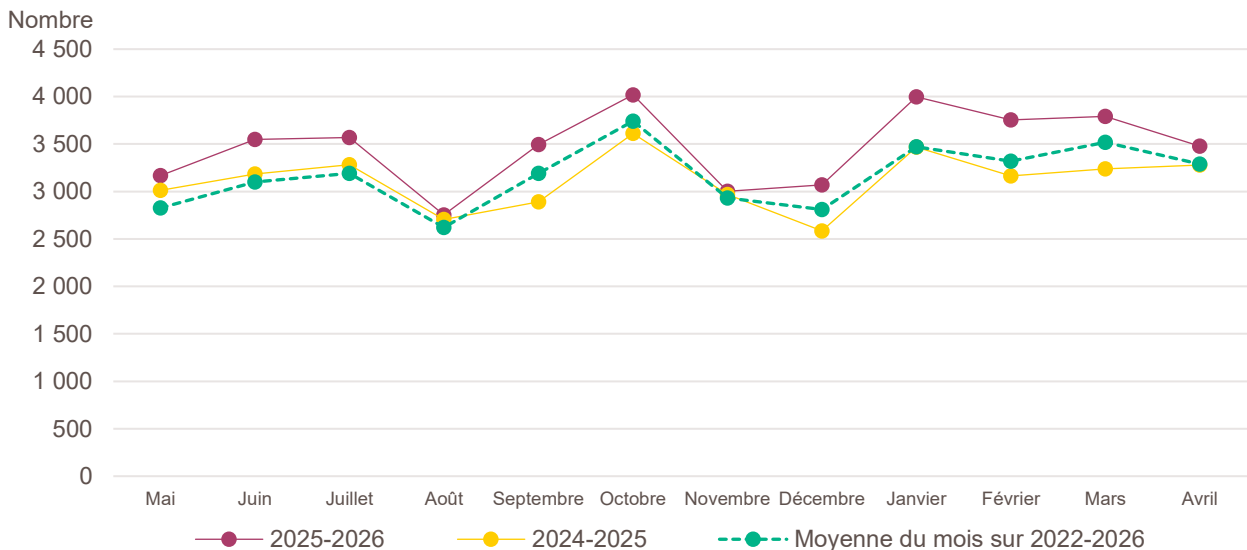
Lecture de la partie gauche : en avril 2026, 3 477 entreprises ont été créées en Normandie, soit + 6,1 % par rapport aux 3 278 d'avril 2025 (marque jaune). Le nombre moyen de créations d'entreprises est de 3 288 pour le mois d'avril des cinq dernières années (marque verte).

Lecture de la partie droite : le nombre cumulé de créations depuis le début de l'année 2026 s'élève à 15 019, soit + 14,2 % par rapport aux 13 148 de janvier à avril 2025 (marque jaune). Le nombre moyen de créations d'entreprises entre janvier et avril des cinq dernières années est de 13 597 (marque verte).

Champ : Normandie, unités légales productives et marchandes, exerçant une activité non agricole (données brutes).

Source : Insee (Sirene). Traitements Observatoire de la création d'entreprise.

Évolution de la création d'entreprise en Normandie sur douze mois glissants



Lecture : en mai 2024, 3 012 entreprises ont été créées en Normandie et 2 828 en moyenne pour les mois de mai des cinq dernières années.

Champ : Normandie, unités légales productives et marchandes, exerçant une activité non agricole (données brutes).

Source : Insee (Sirene). Traitements Observatoire de la création d'entreprise.

Création d'entreprise en Normandie selon le secteur d'activité

Avril 2026	Nombre de créations d'entreprises	Part des micro-entrepreneurs %	Évolution avril 2025-2026 %	Évolution janvier à avril 2025-2026 %
Activités secondaires	526	64,4	+ 2,7	+ 11,4
Industrie	257	66,1	+ 4,5	+ 9,9
Construction	269	62,8	+ 1,1	+ 12,9
Activités de type commerce	1 096	67,8	+ 6,2	+ 14,6
Commerce de détail	444	66,9	+ 17,8	+ 18,6
Commerce de gros	70	51,4	+ 25,0	+ 18,6
Commerce de bouche ^a	10	40,0	+ 25,0	+ 42,5
Commerce et réparation automobiles	120	80,0	- 4,8	+ 13,3
Hébergement	43	25,6	- 12,2	+ 12,3
Restauration	122	41,0	- 10,3	+ 3,2
Services en direction des personnes	287	86,8	+ 2,5	+ 13,3
Activités de type services	1 855	69,9	+ 7,0	+ 14,8
Immobilier	112	58,9	- 10,4	+ 3,3
Transports et entreposage	237	87,8	- 7,4	+ 2,5
Activités scientifiques et techniques	392	63,0	+ 9,2	+ 14,7
Activités de soutien aux entreprises	440	82,3	+ 20,5	+ 27,9
Information et communication	204	80,4	+ 30,8	+ 38,6
Enseignement	115	84,3	+ 11,7	- 1,5
Arts, spectacles et activités récréatives	132	72,0	- 2,9	+ 10,3
Santé humaine et action sociale ^b	138	31,9	+ 4,5	+ 18,3
Activités financières et d'assurance	85	15,3	- 16,7	- 2,2
Activités des sociétés holding	3	0,0	- 84,2	- 64,1
Total Normandie	3 477	68,4	+ 6,1	+ 14,2

a. Ce regroupement de secteurs, composé par l'OCE, comprend les activités de charcuterie (10.13B), la cuisson de produits de boulangerie (10.71B), les boulangeries et boulangeries-pâtisseries (10.71C), ainsi que les pâtisseries (10.71D). Dans la nomenclature d'activité française NAF rév.2, ces activités appartiennent au secteur de l'industrie manufacturière alimentaire.

b. Dans ce secteur regroupé de la NAF rév.2, le nombre de créations d'entreprises relevant de l'action sociale est très faible.

Lecture : en avril 2026, 257 entreprises ont été créées en Normandie dans l'industrie (dont 66,1 % de micro-entrepreneurs), un nombre en hausse de + 4,5 % par rapport à avril 2025 et un nombre cumulé sur janvier-avril 2026 en hausse de + 9,9 % par rapport au cumul des créations d'entreprises sur la même période de 2025.

Champ : Normandie, unités légales productives et marchandes, exerçant une activité non agricole (données brutes).

Source : Insee (Sirene). Traitements Observatoire de la création d'entreprise.

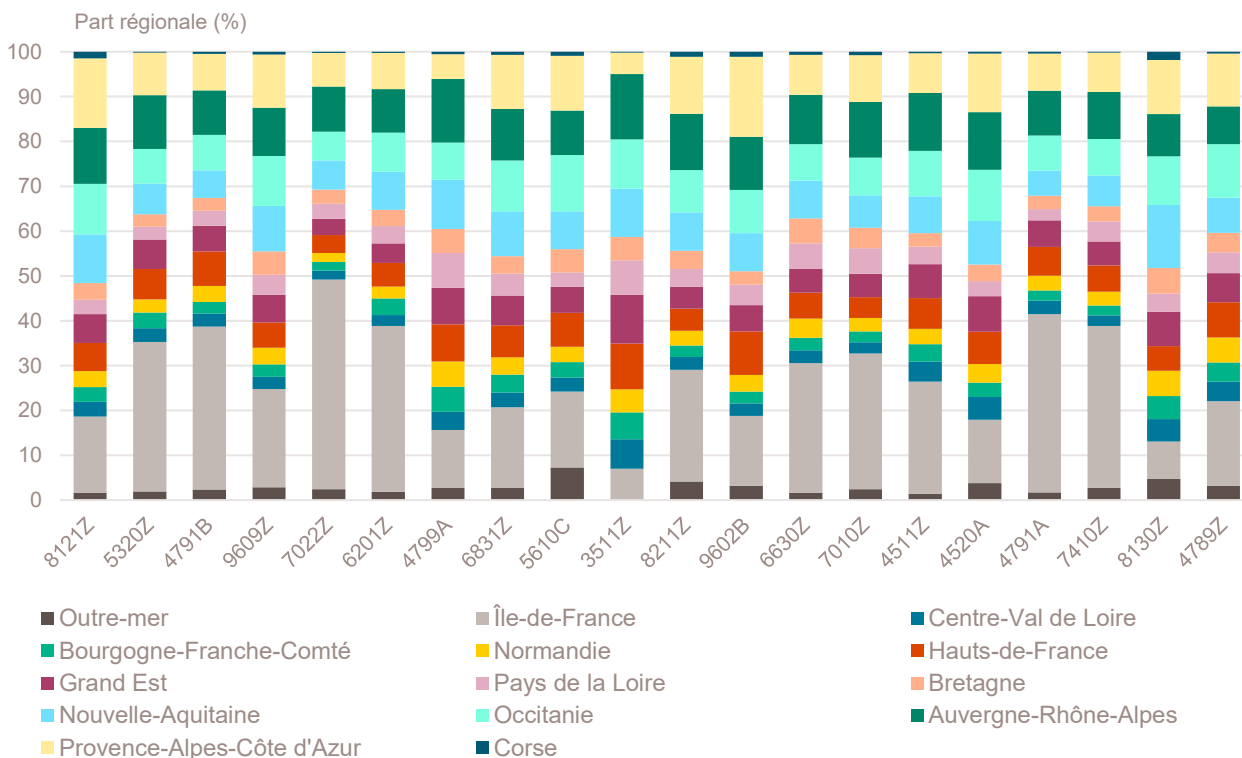
Top 20 des activités en nombre de créations d'entreprises en Normandie

Avril 2026	Nombre de créations d'entreprises	Part des micro-entrepreneurs %	Évolution avril 2025-2026 %
8121Z-Nettoyage courant des bâtiments	202	93,1	+ 15,4
5320Z-Autres activités de poste et de courrier	163	96,9	- 16,0
4791B-Vente à distance sur catalogue spécialisé	145	89,0	+ 22,9
9609Z-Autres services personnels n.c.a.	139	92,1	+ 9,4
7022Z-Conseil pour les affaires et autres conseils de gestion	104	72,1	+ 4,0
6201Z-Programmation informatique	88	84,1	+ 66,0
4799A-Vente à domicile	86	10,5	+ 43,3
6831Z-Agences immobilières	70	88,6	- 5,4
5610C-Restauration de type rapide	67	43,3	- 16,3
3511Z-Production d'électricité	61	9,8	- 14,1
8211Z-Services administratifs combinés de bureau	61	72,1	+ 103,3
9602B-Soins de beauté	61	86,9	- 4,7
6630Z-Gestion de fonds	60	0,0	+ 57,9
7010Z-Activités des sièges sociaux	60	0,0	+ 39,5
4511Z-Commerce de voitures et de véhicules automobiles légers	58	81,0	+ 5,5
4520A-Entretien et réparation de véhicules automobiles légers	58	79,3	- 3,3
4791A-Vente à distance sur catalogue général	51	94,1	- 3,8
7410Z-Activités spécialisées de design	49	87,8	+ 8,9
8130Z-Services d'aménagement paysager	46	47,8	+ 35,3
4789Z-Autres commerces de détail sur éventaires et marchés	45	100,0	+ 55,2

Champ : Normandie, unités légales productives et marchandes, exerçant une activité non agricole (données brutes).

Source : Insee (Sirene). Traitements Observatoire de la création d'entreprise.

Répartition régionale des activités de ce Top 20, avril 2026



Champ : France entière, unités légales productives et marchandes, exerçant une activité non agricole (données brutes).

Source : Insee (Sirene). Traitements Observatoire de la création d'entreprise.

Top 20 des activités en termes de croissance du nombre de créations d'entreprises

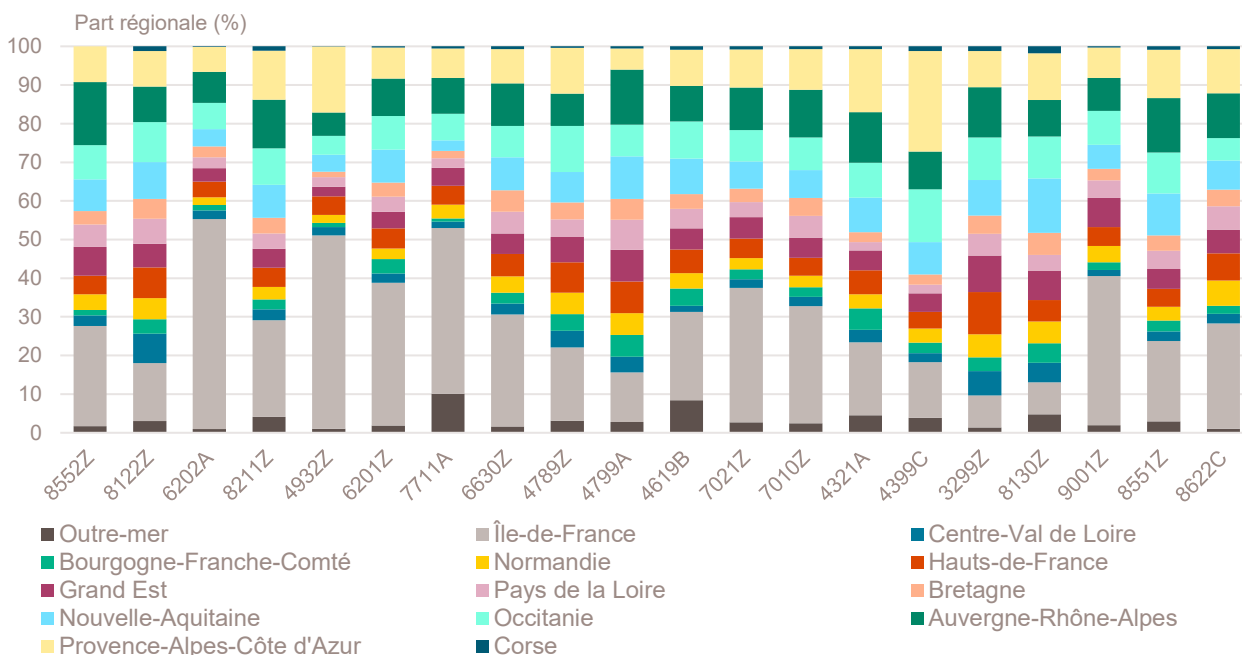
Avril 2026	Nombre de créations d'entreprises	Part des micro-entrepreneurs %	Évolution avril 2025-2026 %
8552Z-Enseignement culturel	12	91,7	+ 200,0
8122Z-Autres activités de nettoyage des bâtiments et nettoyage industriel	18	88,9	+ 125,0
6202A-Conseil en systèmes et logiciels informatiques	33	84,8	+ 106,3
8211Z-Services administratifs combinés de bureau	61	72,1	+ 103,3
4932Z-Transports de voyageurs par taxis	31	64,5	+ 72,2
6201Z-Programmation informatique	88	84,1	+ 66,0
7711A-Location de courte durée de voitures et de véhicules automobiles légers	13	69,2	+ 62,5
6630Z-Gestion de fonds	60	0,0	+ 57,9
4789Z-Autres commerces de détail sur éventaires et marchés	45	100,0	+ 55,2
4799A-Vente à domicile	86	10,5	+ 43,3
4619B-Autres intermédiaires du commerce en produits divers	27	81,5	+ 42,1
7021Z-Conseil en relations publiques et communication	42	92,9	+ 40,0
7010Z-Activités des sièges sociaux	60	0,0	+ 39,5
4321A-Travaux d'installation électrique dans tous locaux	43	69,8	+ 38,7
4399C-Travaux de maçonnerie générale et gros œuvre de bâtiment	41	70,7	+ 36,7
3299Z-Autres activités manufacturières n.c.a.	34	97,1	+ 36,0
8130Z-Services d'aménagement paysager	46	47,8	+ 35,3
9001Z-Arts du spectacle vivant	13	100,0	+ 30,0
8551Z-Enseignement de disciplines sportives et d'activités de loisirs	36	88,9	+ 28,6
8622C-Autres activités des médecins spécialistes	26	7,7	+ 23,8

Note de lecture : de nombreuses activités comptant très peu de créations, l'évolution de leur nombre dans le temps peut être très forte. Afin d'éviter ce biais, seules sont prises en compte les activités qui comptent un nombre de créations supérieur au troisième quartile du mois analysé (à savoir les secteurs avec plus de 11 créations d'entreprises en Normandie).

Champ : Normandie, unités légales productives et marchandes, exerçant une activité non agricole (données brutes).

Source : Insee (Sirene). Traitements Observatoire de la création d'entreprise.

Répartition régionale des activités de ce Top 20, avril 2026



Champ : France entière, unités légales productives et marchandes, exerçant une activité non agricole (données brutes).

Source : Insee (Sirene). Traitements Observatoire de la création d'entreprise.

Top 20 des activités en termes de décroissance du nombre de créations d'entreprises

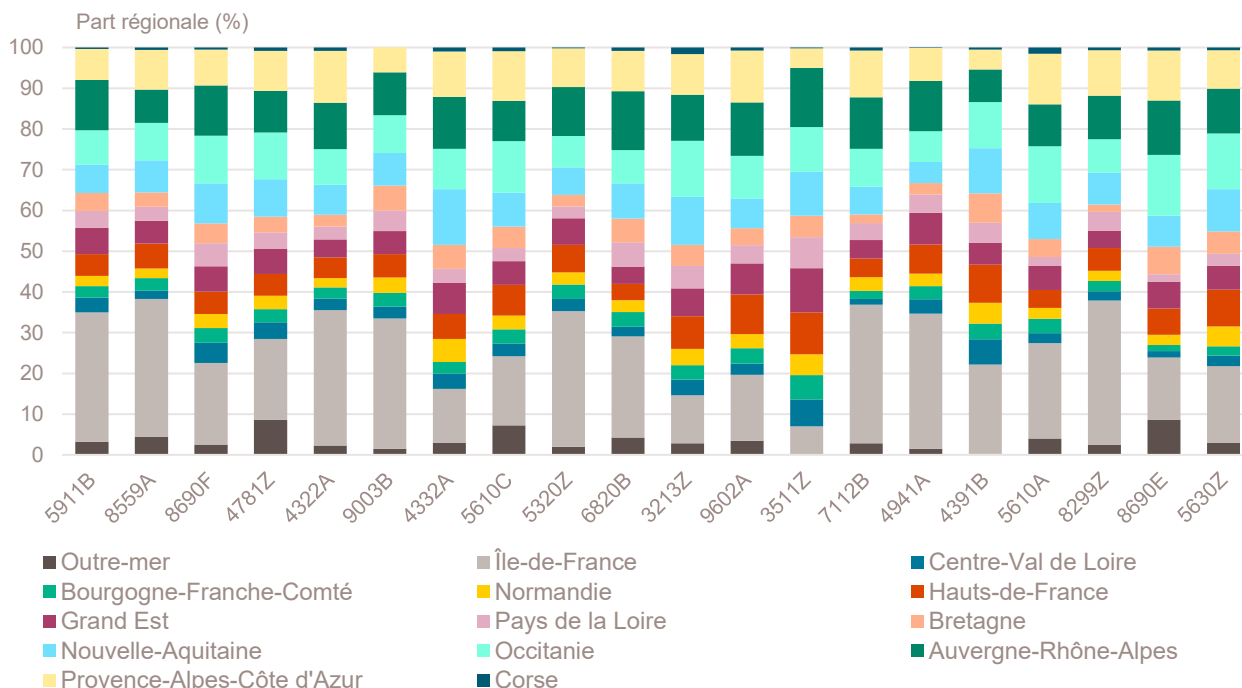
Avril 2026	Nombre de créations d'entreprises	Part des micro-entrepreneurs %	Évolution avril 2025-2026 %
5911B-Production de films institutionnels et publicitaires	13	69,2	- 53,6
8559A-Formation continue d'adultes	20	65,0	- 33,3
8690F-Activités de santé humaine non classées ailleurs	19	84,2	- 29,6
4781Z-Commerce de détail alimentaire sur éventaires et marchés	16	87,5	- 23,8
4322A-Travaux d'installation d'eau et de gaz en tous locaux	16	56,3	- 20,0
9003B-Autre création artistique	18	38,9	- 18,2
4332A-Travaux de menuiserie bois et PVC	28	67,9	- 17,6
5610C-Restauration de type rapide	67	43,3	- 16,3
5320Z-Autres activités de poste et de courrier	163	96,9	- 16,0
6820B-Location de terrains et d'autres biens immobiliers	28	10,7	- 15,2
3213Z-Fabrication d'articles de bijouterie fantaisie et articles similaires	17	100,0	- 15,0
9602A-Coiffure	24	58,3	- 14,3
3511Z-Production d'électricité	61	9,8	- 14,1
7112B-Ingénierie, études techniques	26	65,4	- 10,3
4941A-Transports routiers de fret interurbains	27	74,1	- 10,0
4391B-Travaux de couverture par éléments	20	60,0	- 9,1
5610A-Restauration traditionnelle	21	9,5	- 8,7
8299Z-Autres activités de soutien aux entreprises n.c.a.	34	88,2	- 8,1
8690E-Activités des professionnels de la rééduc., appareillage et pédi.-podo.	13	30,8	- 7,1
5630Z-Débits de boissons	15	13,3	- 6,3

Note de lecture : de nombreuses activités comptant très peu de créations, l'évolution de leur nombre dans le temps peut être très forte. Afin d'éviter ce biais, seules sont prises en compte les activités qui comptent un nombre de créations supérieur au troisième quartile du mois analysé (à savoir les secteurs avec plus de 11 créations d'entreprises en Normandie).

Champ : Normandie, unités légales productives et marchandes, exerçant une activité non agricole (données brutes).

Source : Insee (Sirene). Traitements Observatoire de la création d'entreprise.

Répartition régionale des activités de ce Top 20, avril 2026



Champ : France entière, unités légales productives et marchandes, exerçant une activité non agricole (données brutes).

Source : Insee (Sirene). Traitements Observatoire de la création d'entreprise.

Création d'entreprise en Normandie selon la nature juridique

Avril 2026	Nombre de créations d'entreprises	Part dans le total %	Évolution avril 2025-2026 %	Évolution janvier à avril 2025-2026 %
Entreprises individuelles	2 744	78,9	+ 8,5	+ 15,4
Micro-entrepreneurs	2 378	68,4	+ 9,1	+ 16,8
Entreprises individuelles classiques	366	10,5	+ 4,3	+ 6,9
Sociétés	733	21,1	- 2,0	+ 10,2
SARL & EURL	239	6,9	+ 3,5	+ 12,8
SAS & SASU	431	12,4	- 3,6	+ 6,1
SCI	1	0,0	- 50,0	+ 75,0
Autres ^a	62	1,8	- 8,8	+ 29,8
Total Normandie	3 477	100,0	+ 6,1	+ 14,2

a. Dont associations, fondations, collectivités territoriales, organismes professionnels, syndicats de propriétaires, etc.

Champ : Normandie, unités légales productives et marchandes, exerçant une activité non agricole (données brutes).

Source : Insee (Sirene). Traitements Observatoire de la création d'entreprise.

Création d'entreprise en Normandie selon leur implantation rurale ou urbaine

Avril 2026	Nombre de créations d'entreprises	Part dans le total %	Évolution avril 2025-2026 %	Évolution janvier à avril 2025-2026 %
Rurale éloignée très peu dense	97	2,8	+ 18,3	+ 14,7
Rurale éloignée peu dense	312	9,0	+ 11,0	+ 19,9
Rurale périphérique très peu dense	41	1,2	+ 28,1	+ 28,7
Rurale périphérique peu dense	655	18,8	+ 0,5	+ 9,9
Bourg	192	5,5	+ 25,5	+ 17,8
Petite ville	116	3,3	- 3,3	+ 6,6
Urbaine périphérique peu dense	263	7,6	- 8,0	+ 1,7
Urbaine dense	780	22,4	- 0,9	+ 10,5
Urbaine très dense	1 021	29,4	+ 15,4	+ 23,0
Total Normandie	3 477	100,0	+ 6,1	+ 14,2

Champ : Normandie, unités légales productives et marchandes, exerçant une activité non agricole (données brutes).

Sources : Insee (Sirene, COG), MENJ-DEPP. Traitements Observatoire de la création d'entreprise.

Création d'entreprise en Normandie dans les territoires aidés

Avril 2026	Nombre de créations d'entreprises	Part dans le total %	Évolution avril 2025-2026 %	Évolution janvier à avril 2025-2026 %
Zones France ruralités revitalisation (ZFRF)	688	19,8	+ 12,8	+ 12,8
Zones d'aide à finalité régionale (AFR)	1 362	39,2	+ 3,1	+ 13,9
Petites villes de demain (PVD)	602	17,3	+ 7,1	+ 15,8
Actions cœur de ville (ACV)	298	8,6	- 5,1	+ 5,7
Territoires d'industrie (TI)	2 520	72,5	+ 4,6	+ 15,5

Note de lecture : de par leur implantation, certaines entreprises créées ne relèvent pas que d'un seul type de territoire aidé.

La somme des créations dans tous les territoires aidés n'est donc pas indiquée ici

Champ : Normandie, unités légales productives et marchandes, exerçant une activité non agricole (données brutes).

Sources : Insee (Sirene, COG), ANCT. Traitements Observatoire de la création d'entreprise.

Création d'entreprise en France selon la région et le département d'implantation

Avril 2026	Nombre de créations d'entreprises	Part des micro-entrepreneurs %	Évolution avril 2025-2026 %	Évolution janvier à avril 2025-2026 %
Auvergne-Rhône-Alpes	11 523	67,4	+ 5,3	+ 14,4
01 - Ain	927	69,3	+ 18,8	+ 17,2
03 - Allier	305	65,6	- 1,3	+ 18,2
07 - Ardèche	389	69,9	+ 3,2	+ 15,7
15 - Cantal	123	56,1	+ 9,8	+ 19,5
26 - Drôme	633	65,9	- 6,5	+ 13,3
38 - Isère	1 798	69,7	+ 8,3	+ 17,7
42 - Loire	968	66,9	+ 13,3	+ 18,1
43 - Haute-Loire	232	58,6	+ 0,4	+ 13,1
63 - Puy-de-Dôme	743	65,7	+ 3,9	+ 12,1
69 - Rhône	3 453	67,7	+ 2,6	+ 10,7
73 - Savoie	645	64,3	+ 5,2	+ 12,0
74 - Haute-Savoie	1 307	67,7	+ 4,5	+ 17,0
Bourgogne-Franche-Comté	3 075	70,3	+ 6,8	+ 14,9
21 - Côte-d'Or	688	64,2	+ 15,4	+ 16,0
25 - Doubs	717	77,0	+ 18,1	+ 24,4
39 - Jura	269	63,6	+ 11,6	+ 33,1
58 - Nièvre	149	67,8	- 22,4	- 3,5
70 - Haute-Saône	213	69,0	+ 2,9	+ 4,6
71 - Saône-et-Loire	573	70,5	+ 6,5	+ 14,0
89 - Yonne	336	72,6	- 3,7	+ 7,6
90 - Territoire-de-Belfort	130	76,9	- 13,3	+ 1,9
Bretagne	3 928	65,1	+ 4,3	+ 6,9
22 - Côtes-d'Armor	617	62,1	+ 2,5	+ 7,2
29 - Finistère	1 019	66,2	+ 7,7	+ 8,1
35 - Ille-et-Vilaine	1 356	66,6	+ 3,5	+ 7,0
56 - Morbihan	936	63,8	+ 3,0	+ 5,4
Centre-Val de Loire	3 027	68,9	+ 8,0	+ 10,1
18 - Cher	294	69,0	+ 5,8	+ 9,5
28 - Eure-et-Loir	483	66,7	+ 14,5	+ 16,2
36 - Indre	195	65,1	+ 3,7	+ 5,0
37 - Indre-et-Loire	798	69,4	+ 9,0	+ 13,0
41 - Loir-et-Cher	378	64,3	+ 14,5	+ 13,1
45 - Loiret	879	72,4	+ 2,9	+ 4,4
Corse	688	67,2	+ 6,0	+ 12,8
2A - Corse-du-Sud	346	67,6	- 0,3	+ 13,7
2B - Haute-corse	342	66,7	+ 13,2	+ 11,8
Grand Est	6 028	70,0	+ 12,5	+ 13,5
08 - Ardennes	246	68,7	+ 4,7	+ 13,5
10 - Aube	349	68,2	+ 5,8	+ 24,2
51 - Marne	636	66,5	+ 11,4	+ 18,7
52 - Haute-Marne	115	69,6	- 20,7	+ 2,1
54 - Meurthe-et-Moselle	707	72,4	+ 4,4	+ 8,6
55 - Meuse	154	74,7	- 5,5	+ 12,2
57 - Moselle	1 134	69,0	- 1,4	+ 7,3
67 - Bas-Rhin	1 436	71,9	+ 43,6	+ 18,7
68 - Haut-Rhin	858	70,2	+ 18,8	+ 14,0
88 - Vosges	393	67,9	+ 7,7	+ 10,8

Note de lecture : les données détaillées pour chaque région française (hors Mayotte) sont disponibles dans la collection « Fiche statistique mensuelle régionale ».

Champ : France entière, unités légales productives et marchandes, exerçant une activité non agricole (données brutes).

Sources : Insee (Sirene, COG), ANCT. Traitements Observatoire de la création d'entreprise.

Avril 2026	Nombre de créations d'entreprises	Part des micro-entrepreneurs %	Évolution avril 2025-2026 %	Évolution janvier à avril 2025-2026 %
Hauts-de-France	6 242	69,6	+ 5,3	+ 10,3
02 - Aisne	497	71,2	+ 22,1	+ 9,7
59 - Nord	3 052	69,8	+ 5,4	+ 9,8
60 - Oise	872	67,2	+ 1,9	+ 6,3
62 - Pas-de-Calais	1 298	70,3	+ 3,6	+ 15,9
80 - Somme	523	69,2	+ 1,6	+ 7,0
Île-de-France	28 247	62,8	+ 1,2	+ 9,7
75 - Paris	10 033	50,1	- 3,0	+ 14,6
77 - Seine-et-Marne	2 226	72,8	+ 11,2	+ 12,7
78 - Yvelines	2 376	67,9	+ 11,8	+ 7,7
91 - Essonne	1 862	71,6	- 9,2	+ 5,8
92 - Hauts-de-Seine	3 103	65,5	- 1,3	+ 5,3
93 - Seine-Saint-Denis	3 761	71,1	+ 12,0	+ 4,7
94 - Val-de-Marne	2 692	71,5	- 2,9	+ 4,8
95 - Val-d'Oise	2 194	68,7	+ 3,4	+ 11,3
Normandie	3 477	68,4	+ 6,1	+ 14,2
14 - Calvados	786	65,3	- 4,8	+ 10,9
27 - Eure	651	69,4	+ 9,8	+ 9,7
50 - Manche	461	64,4	+ 25,3	+ 18,9
61 - Orne	240	67,1	+ 12,7	+ 7,7
76 - Seine-Maritime	1 339	71,3	+ 4,8	+ 18,5
Nouvelle-Aquitaine	8 476	69,8	+ 0,9	+ 7,6
16 - Charente	392	69,9	- 6,4	+ 0,5
17 - Charente-Maritime	802	69,1	- 6,0	+ 6,0
19 - Corrèze	265	64,2	+ 0,4	+ 10,6
23 - Creuse	96	67,7	- 11,9	+ 4,7
24 - Dordogne	581	70,7	+ 10,7	+ 11,0
33 - Gironde	3 136	72,4	+ 3,3	+ 6,0
40 - Landes	656	69,1	+ 1,7	+ 14,9
47 - Lot-et-Garonne	391	69,6	- 12,1	+ 2,8
64 - Pyrénées-Atlantiques	1 003	64,6	+ 6,1	+ 13,4
79 - Deux-Sèvres	324	65,7	- 5,3	+ 4,6
86 - Vienne	464	73,1	- 0,2	+ 5,2
87 - Haute-Vienne	366	68,3	+ 3,4	+ 9,2
Occitanie	9 601	69,1	+ 3,9	+ 8,2
09 - Ariège	222	64,0	+ 32,1	+ 21,2
11 - Aude	572	68,7	+ 8,1	+ 12,9
12 - Aveyron	308	62,7	- 7,2	- 8,8
30 - Gard	1 240	71,6	+ 14,3	+ 10,9
31 - Haute-Garonne	2 555	72,6	+ 7,9	+ 9,4
32 - Gers	210	65,2	- 25,0	+ 1,4
34 - Hérault	2 259	67,7	+ 0,0	+ 6,4
46 - Lot	214	64,0	- 3,2	+ 0,1
48 - Lozère	81	54,3	+ 6,6	+ 14,2
65 - Hautes-Pyrénées	252	74,6	- 13,4	+ 5,1
66 - Pyrénées-Orientales	817	63,9	+ 0,6	+ 9,3
81 - Tarn	512	68,8	+ 9,6	+ 11,0
82 - Tarn-et-Garonne	359	71,9	+ 1,7	+ 9,7

Note de lecture : les données détaillées pour chaque région française (hors Mayotte) sont disponibles dans la collection « Fiche statistique mensuelle régionale ».

Champ : France entière, unités légales productives et marchandes, exerçant une activité non agricole (données brutes).

Sources : Insee (Sirene, COG), ANCT. Traitements Observatoire de la création d'entreprise.

Avril 2026	Nombre de créations d'entreprises	Part des micro-entrepreneurs %	Évolution avril 2025-2026 %	Évolution janvier à avril 2025-2026 %
Pays de la Loire	4 086	65,4	+ 4,2	+ 9,5
44 - Loire-Atlantique	1 720	65,1	+ 0,5	+ 4,8
49 - Maine-et-Loire	833	66,6	+ 3,0	+ 12,6
53 - Mayenne	283	64,0	+ 21,5	+ 5,1
72 - Sarthe	516	68,8	+ 14,4	+ 18,4
85 - Vendée	734	63,1	+ 2,4	+ 13,5
Provence-Alpes-Côte d'Azur	11 115	69,4	+ 14,5	+ 14,6
04 - Alpes-de-Haute-Provence	249	65,5	+ 3,8	+ 13,3
05 - Hautes-Alpes	208	62,0	- 3,3	+ 6,5
06 - Alpes-Maritimes	3 040	71,8	+ 18,2	+ 15,2
13 - Bouches-du-Rhône	4 139	66,9	+ 9,6	+ 11,4
83 - Var	2 432	70,9	+ 20,3	+ 20,5
84 - Vaucluse	1 047	71,2	+ 18,7	+ 15,9
France métrop. hors Île-de-France	71 266	68,6	+ 6,6	+ 11,4
France métropolitaine	99 513	67,0	+ 5,0	+ 10,9
France d'outre-mer	3 420	55,6	+ 11,6	+ 23,4
971 - Guadeloupe	732	60,4	- 3,2	+ 21,3
972 - Martinique	694	48,7	+ 18,8	+ 15,9
973 - Guyane	368	53,5	+ 8,6	+ 17,5
974 - La Réunion	1 249	66,4	+ 8,0	+ 26,3
976 - Mayotte	377	25,7	+ 64,6	+ 56,7
France entière	102 933	66,6	+ 5,2	+ 11,3

Lecture : en avril 2026, 4 086 entreprises ont été créées en Pays de la Loire (dont 65,4 % de micro-entrepreneurs), un nombre en hausse de + 4,2 % par rapport à avril 2025. Le nombre cumulé de créations dans la région sur janvier-avril 2026 a augmenté de + 9,5 % par rapport au cumul des créations d'entreprises sur la même période de 2025.

Note de lecture : les données détaillées pour chaque région française (hors Mayotte) sont disponibles dans la collection « Fiche statistique mensuelle régionale ».

Champ : France entière, unités légales productives et marchandes, exerçant une activité non agricole (données brutes).

Sources : Insee (Sirene, COG), ANCT. Traitements Observatoire de la création d'entreprise.

Méthodologie

Pour réaliser ce document, l'Observatoire de la création (OCE) de Bpifrance Création se sert des informations statistiques brutes (non corrigées des variations saisonnières et des jours ouvrés) du système d'information de la démographie des entreprises (SIDE) de la base de données Sirene, des fichiers du Code officiel géographique (COG), tous deux mis à disposition par l'Insee, ainsi que de bases complémentaires pour les données communales ; la base de l'ANCT pour les territoires aidés et la base de la direction de l'évaluation, de la prospective et de la performance (DEPP) du ministère chargé de l'éducation nationale pour la typologie de communes.

➔ [Pour les données corrigées, voir le site de l'Insee.](#)

Après une première publication des chiffres mensuels (données provisoires), l'Insee procède à une première révision le mois suivant (données semi-définitives), puis à une seconde un mois après pour arrêter les chiffres (données définitives). Seules les données antérieures à deux mois sont donc définitives. Les travaux de l'OCE intégrant au fur et à mesure ces révisions, les données peuvent alors être différentes d'une publication à l'autre pour les trois mois les plus récents.

Les résultats statistiques présentés portent, à compter de 2022, sur l'ensemble des unités légales productives et marchandes, exerçant une activité économique réelle dans l'industrie, la construction, le commerce ou les services. Sauf mention particulière, ils concernent la région Normandie.

➔ [Pour en savoir plus sur le dispositif rénové de calcul des créations, voir le site de l'Insee.](#)

Calculs

Sur les 732 secteurs d'activité répertoriés dans la nomenclature d'activités française (NAF), la plupart comptent peu ou prou de créations d'entreprises dans chaque territoire. Pour éviter que ces secteurs ne biaisent les calculs, seuls sont pris en compte ceux qui comptent un nombre de créations d'entreprises supérieur au 3^e quartile du mois analysé.

Définitions

La définition des **créations d'entreprises** s'appuie sur les concepts harmonisés au niveau européen. Elles correspondent aux nouvelles immatriculations dans le répertoire REE, qui enregistrent un début d'activité relevant de l'un des cas suivants : création de nouveaux moyens de production ; redémarrage d'une activité après une interruption de plus d'un an ; redémarrage d'une activité après une interruption de moins d'un an, mais avec changement d'activité ; reprise, par une entreprise nouvelle, des activités d'une autre entreprise s'il n'y a pas continuité entre la situation du cédant et celle du repreneur, en termes d'activité et de localisation.

Pour les **micro-entrepreneurs** (ex-auto-entrepreneurs), les créations ne sont pas dénombrées selon le concept européen. Il y a bien immatriculation dans le répertoire Sirene, mais sans savoir s'il y aura ou pas un début d'activité. Sont définis comme micro-entrepreneurs, tous les entrepreneurs individuels inscrits sous le régime fiscal de la micro-entreprise et soumis au régime micro-social simplifié.

➔ [Pour en savoir plus, voir le site de Bpifrance Création.](#)

Les **zones France ruralités revitalisation** (ZFRR) regroupent les communes peu densément peuplées et caractérisées comme fragiles pour des raisons socio-économiques, permettant aux entreprises qui y sont installées de bénéficier d'aides fiscales. Les **zones d'aide à finalité régionale** (AFR) correspondent aux territoires de l'Union européenne présentant des retards de développement, dans lesquelles l'État et les collectivités locales ont pu allouer des aides aux entreprises pour encourager les investissements et la création durable d'emplois. Le programme **Petites villes de demain** (PVD) permet aux villes de moins de 20 000 habitants sélectionnées, de bénéficier d'un soutien de l'État et de ses partenaires pour élaborer et mettre en œuvre leurs projets de revitalisation. Le programme **Action cœur de ville** (ACV) vise à soutenir le travail des collectivités locales, à inciter les acteurs du logement, du commerce et de l'urbanisme à réinvestir les centres-villes, à favoriser le maintien ou l'implantation d'activités en cœur de ville, afin d'améliorer les conditions de vie dans les villes moyennes. Lancé en 2018, le programme **Territoires d'industrie** vise à apporter, dans et par les territoires, des réponses concrètes aux enjeux de soutien à l'industrie.

Une **typologie des communes en neuf catégories** a été établie par la Direction de l'évaluation, de la prospective et de la performance du ministère en charge de l'Éducation nationale pour décrire le système éducatif. Cette caractérisation du territoire, basée sur un croisement d'approches morphologique et fonctionnelle, permet de distinguer plusieurs types de communes rurales et urbaines. Elle a l'avantage d'être plus précise que l'approche par grille de densité, jusqu'ici utilisée, surtout pour décrire les zones rurales.

Bpifrance Création – Observatoire de la création d'entreprise (OCE)

27-31, avenue du Général Leclerc, 94700 Maisons-Alfort

Publication 100 % numérique mise en ligne le 20/05/2026.

Toute reproduction partielle ou totale à usage collectif de la présente publication est autorisée à la condition expresse de citer la source ainsi : « Observatoire de la création d'entreprise. La création d'entreprise en Normandie, chiffres d'avril 2026. Bpifrance Création, mai 2026 ».

Contact : [utilisez le formulaire de contact sur le site de Bpifrance Création.](#)