

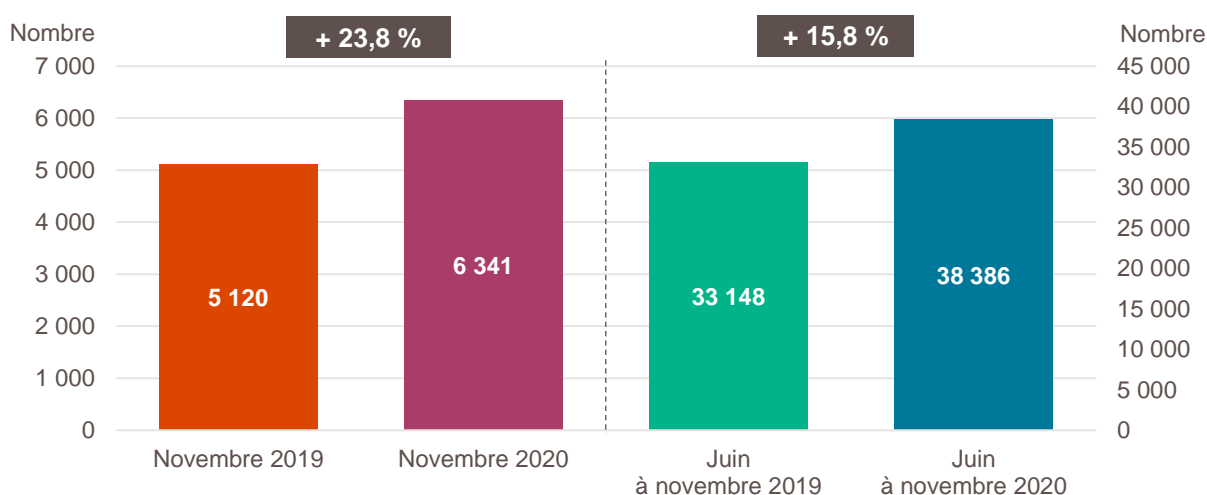
# LA CRÉATION D'ENTREPRISE EN NOUVELLE-AQUITAINE

## CHIFFRES DE NOVEMBRE 2020

**Avertissement de l'Insee :** « L'Insee a identifié une erreur dans les statistiques de créations d'entreprises depuis 2015. Elle porte sur la répartition des créations entre entreprises individuelles classiques et micro-entrepreneurs, sans que le volume total des créations d'entreprises ni la répartition entre sociétés et entreprises individuelles soient affectés. Des actions ont été engagées pour permettre d'assurer correctement le suivi des créations sous le régime du micro-entrepreneur dès le début de l'année 2021 avec correction des séries depuis le 1er janvier 2015. D'ici-là, le partage des créations entre micro-entrepreneurs et hors micro-entrepreneurs ne sera plus diffusé ».

Pour en savoir plus : [communiqué de presse de l'Insee](#).

### Création d'entreprise en Nouvelle-Aquitaine, novembre 2019 et 2020 et cumul sur six mois glissants

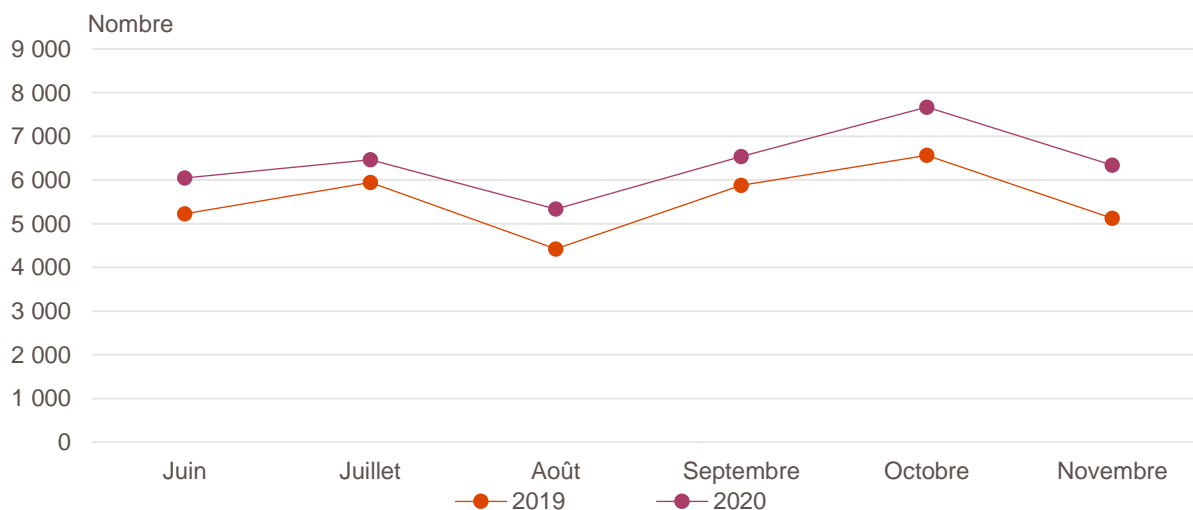


Lecture : en novembre 2020, 6 341 entreprises ont été créées en Nouvelle-Aquitaine, soit + 24 % par rapport à novembre 2019. Ceci porte les créations sur les six derniers mois à 38 386, soit + 16 % par rapport au cumul de juin à novembre 2019.

Champ : Nouvelle-Aquitaine, ensemble des activités marchandes non agricoles (données brutes).

Source : Insee (Sirene). Traitements Observatoire de la création d'entreprise.

### Évolution de la création d'entreprise en Nouvelle-Aquitaine sur six mois glissants



Champ : Nouvelle-Aquitaine, ensemble des activités marchandes non agricoles (données brutes).

Source : Insee (Sirene). Traitements Observatoire de la création d'entreprise.

## Création d'entreprise en Nouvelle-Aquitaine selon le secteur d'activité

Novembre 2020	Nombre de créations d'entreprises	Évolution novembre 2019-2020 %	Évolution sur 6 mois glissants %
<b>Activités secondaires</b>	<b>1 024</b>	<b>+ 14</b>	<b>+ 6</b>
Industrie	379	+ 17	+ 10
Construction	645	+ 11	+ 4
<b>Activités de type commerce</b>	<b>1 815</b>	<b>+ 26</b>	<b>+ 17</b>
Commerce de détail	497	+ 27	+ 13
Commerce de gros	293	+ 25	+ 42
Commerce de bouche <sup>a</sup>	16	- 30	- 11
Commerce et réparation automobiles	187	+ 48	+ 24
Hébergement	64	+ 31	+ 10
Restauration	262	+ 41	+ 20
Services en direction des personnes	496	+ 14	+ 7
<b>Activités de type services</b>	<b>3 502</b>	<b>+ 26</b>	<b>+ 18</b>
Immobilier	292	+ 7	+ 23
Transports et entreposage	598	+ 121	+ 61
Activités scientifiques et techniques	895	+ 15	+ 8
Activités de soutien aux entreprises	447	+ 21	+ 13
Information et communication	296	+ 62	+ 29
Enseignement	234	+ 13	+ 8
Arts, spectacles et activités récréatives	169	- 20	+ 15
Santé humaine et action sociale <sup>b</sup>	398	+ 35	+ 19
Activités financières et d'assurance	173	- 9	- 0
Activités des sociétés holding	59	- 12	- 3
<b>Total Nouvelle-Aquitaine</b>	<b>6 341</b>	<b>+ 24</b>	<b>+ 16</b>

**a.** Ce regroupement de secteurs, composé par l'OCE, comprend les activités de charcuterie (10.13B), la cuisson de produits de boulangerie (10.71B), les boulangeries et boulangeries-pâtisseries (10.71C), ainsi que les pâtisseries (10.71D). Dans la nomenclature d'activité française NAF rév.2, ces activités appartiennent au secteur de l'industrie manufacturière alimentaire.

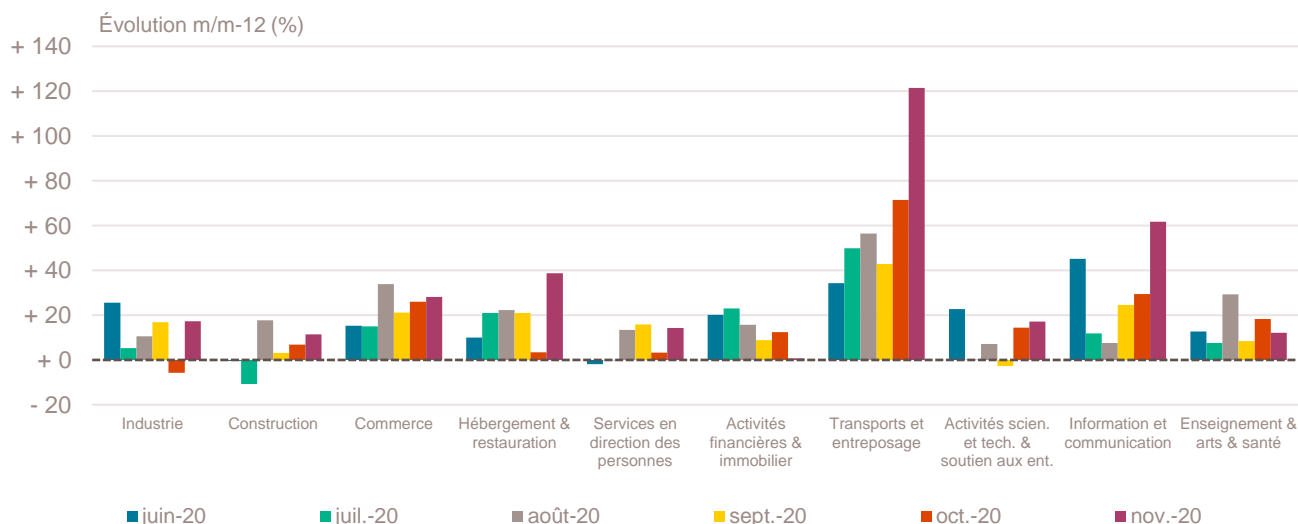
**b.** Dans ce secteur regroupé de la NAF rév.2, le nombre de créations d'entreprises relevant de l'action sociale est très faible.

Lecture : en novembre 2020, 379 entreprises ont été créées en Nouvelle-Aquitaine dans l'industrie un nombre en hausse de + 17 % par rapport à novembre 2019 et en hausse de + 10 % sur les six derniers mois par rapport au cumul des créations d'entreprises de juin à novembre 2019.

Champ : Nouvelle-Aquitaine, ensemble des activités marchandes non agricoles (données brutes).

Source : Insee (Sirene). Traitements Observatoire de la création d'entreprise.

### Variation du nombre de créations d'entreprises par secteur d'activité en Nouvelle-Aquitaine



Champ : Nouvelle-Aquitaine, ensemble des activités marchandes non agricoles (données brutes).

Source : Insee (Sirene). Traitements Observatoire de la création d'entreprise.

## Top 20 des secteurs en nombre de créations d'entreprises en Nouvelle-Aquitaine

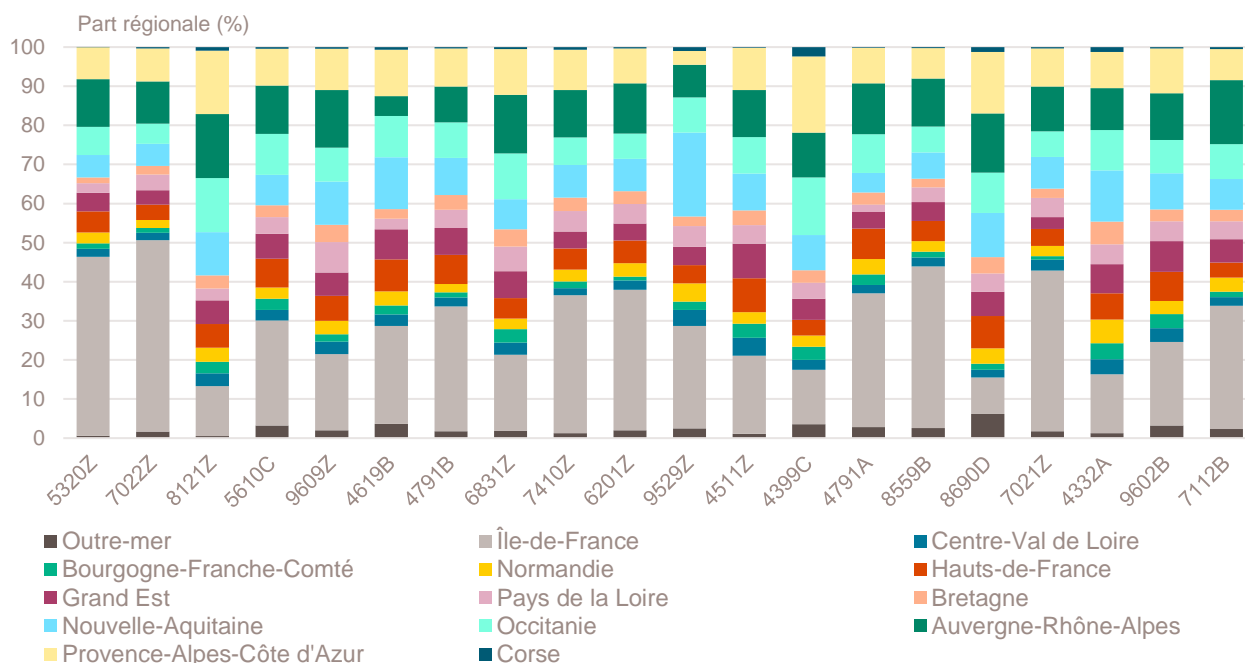
Novembre 2020	Nombre de créations d'entreprises	Évolution novembre 2019-2020 %
5320Z-Autres activités de poste et de courrier	553	+ 177
7022Z-Conseil pour les affaires et autres conseils de gestion	304	+ 12
8121Z-Nettoyage courant des bâtiments	244	+ 69
5610C-Restauration de type rapide	214	+ 93
9609Z-Autres services personnels n.c.a.	206	+ 13
4619B-Autres intermédiaires du commerce en produits divers	184	- 1
4791B-Vente à distance sur catalogue spécialisé	159	+ 218
6831Z-Agences immobilières	146	+ 9
7410Z-Activités spécialisées de design	131	+ 31
6201Z-Programmation informatique	129	+ 65
9529Z-Réparation d'autres biens personnels et domestiques	110	+ 43
4511Z-Commerce de voitures et de véhicules automobiles légers	109	+ 58
4399C-Travaux de maçonnerie générale et gros œuvre de bâtiment	108	+ 21
4791A-Vente à distance sur catalogue général	103	+ 102
8559B-Autres enseignements	93	+ 0
8690D-Activités des infirmiers et des sages-femmes	92	+ 67
7021Z-Conseil en relations publiques et communication	88	+ 2
4332A-Travaux de menuiserie bois et PVC	85	+ 52
9602B-Soins de beauté	83	- 9
7112B-Ingénierie, études techniques	79	+ 36

Note de lecture : la méthodologie appliquée par l'Insee pour affecter un code APE à chaque création d'entreprise en fonction des informations sectorielles fournies par les CFE est susceptible d'être révisée en cours d'année, entraînant des reclassifications qui ne sont pas prises en compte de façon rétrospective. Ainsi, une proportion de la variation dans le temps du nombre de créations dans un secteur peut être liée à cette révision méthodologique.

Champ : Nouvelle-Aquitaine, ensemble des activités marchandes non agricoles (données brutes).

Source : Insee (Sirene). Traitements Observatoire de la création d'entreprise.

## Répartition régionale des secteurs de ce Top 20, novembre 2020



Champ : France entière, ensemble des activités marchandes non agricoles (données brutes).

Source : Insee (Sirene). Traitements Observatoire de la création d'entreprise.

## Top 20 des secteurs en termes de croissance du nombre de créations d'entreprises

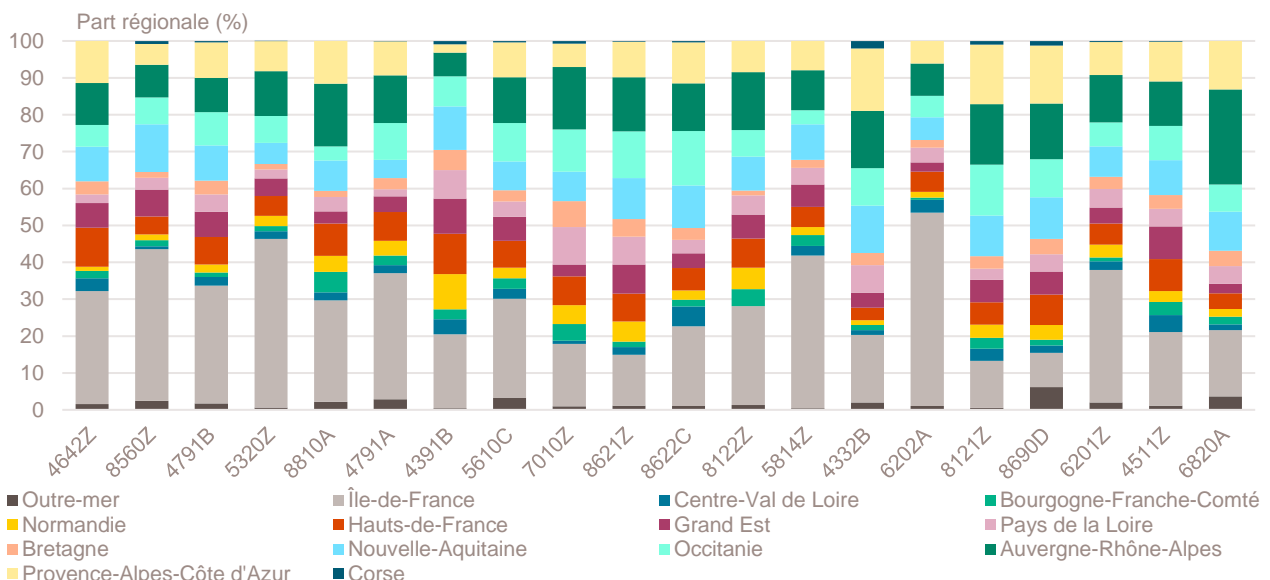
Novembre 2020	Nombre de créations d'entreprises	Évolution novembre 2019-2020 %
4642Z-Commerce de gros d'habillement et de chaussures	24	+ 1 100
8560Z-Activités de soutien à l'enseignement	16	+ 433
4791B-Vente à distance sur catalogue spécialisé	159	+ 218
5320Z-Autres activités de poste et de courrier	553	+ 177
8810A-Aide à domicile	15	+ 150
4791A-Vente à distance sur catalogue général	103	+ 102
4391B-Travaux de couverture par éléments	26	+ 100
5610C-Restauration de type rapide	214	+ 93
7010Z-Activités des sièges sociaux	34	+ 89
8621Z-Activité des médecins généralistes	59	+ 79
8622C-Autres activités des médecins spécialistes	32	+ 78
8122Z-Autres activités de nettoyage des bâtiments et nettoyage industriel	14	+ 75
5814Z-Édition de revues et périodiques	40	+ 74
4332B-Travaux de menuiserie métallique et serrurerie	19	+ 73
6202A-Conseil en systèmes et logiciels informatiques	43	+ 72
8121Z-Nettoyage courant des bâtiments	244	+ 69
8690D-Activités des infirmiers et des sages-femmes	92	+ 67
6201Z-Programmation informatique	129	+ 65
4511Z-Commerce de voitures et de véhicules automobiles légers	109	+ 58
6820A-Location de logements	20	+ 54

Notes de lecture : de nombreux secteurs comptant très peu de créations, l'évolution de leur nombre dans le temps peut être très forte. Afin d'éviter ce biais, seuls sont pris en compte les secteurs qui comptent un nombre de créations supérieur au troisième quartile du mois analysé (à savoir les secteurs avec plus de 13 créations d'entreprises en Nouvelle-Aquitaine). La méthodologie appliquée par l'Insee pour affecter un code APE à chaque création d'entreprise en fonction des informations sectorielles fournies par les CFE est susceptible d'être révisée en cours d'année, entraînant des reclassifications qui ne sont pas prises en compte de façon rétrospective. Ainsi, une proportion de la variation dans le temps du nombre de créations dans un secteur peut être liée à cette révision méthodologique.

Champ : Nouvelle-Aquitaine, ensemble des activités marchandes non agricoles (données brutes).

Source : Insee (Sirene). Traitements Observatoire de la création d'entreprise.

## Répartition régionale des secteurs de ce Top 20, novembre 2020



Champ : France entière, ensemble des activités marchandes non agricoles (données brutes).

Source : Insee (Sirene). Traitements Observatoire de la création d'entreprise.

## Top 20 des secteurs en termes de décroissance du nombre de créations d'entreprises

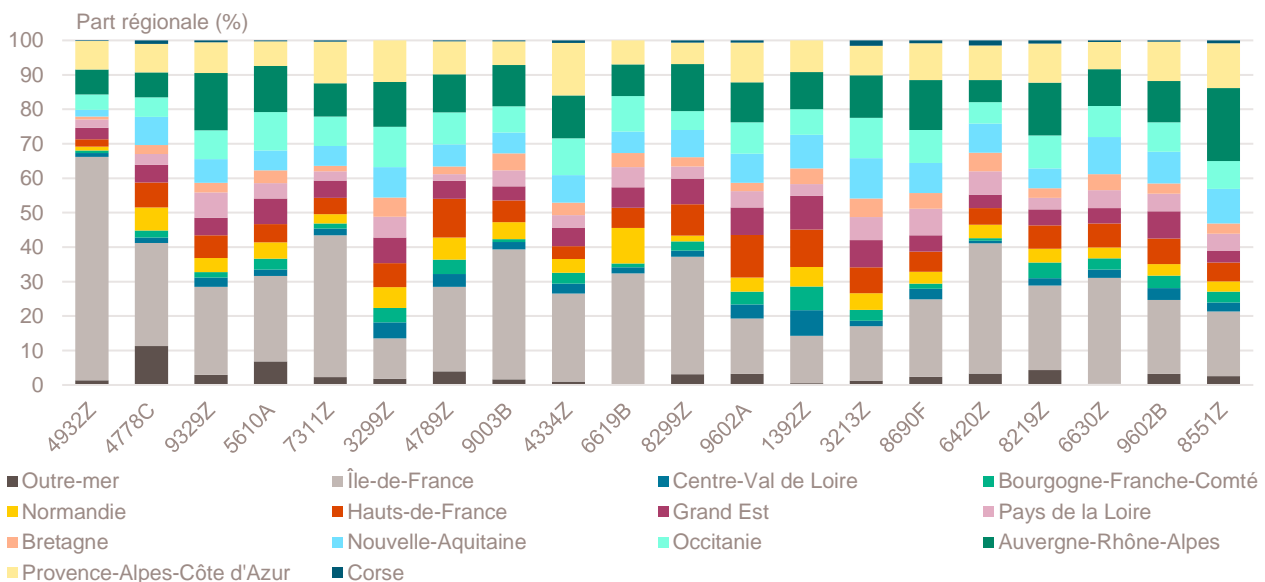
Novembre 2020	Nombre de créations d'entreprises	Évolution novembre 2019-2020 %
4932Z-Transports de voyageurs par taxis	14	- 64
4778C-Autres commerces de détail spécialisés divers	16	- 56
9329Z-Autres activités récréatives et de loisirs	40	- 51
5610A-Restauration traditionnelle	22	- 42
7311Z-Activités des agences de publicité	15	- 32
3299Z-Autres activités manufacturières n.c.a.	19	- 30
4789Z-Autres commerces de détail sur éventaires et marchés	26	- 28
9003B-Autre création artistique	22	- 24
4334Z-Travaux de peinture et vitrerie	55	- 24
6619B-Autres auxi. acti. de serv. financ., hors assur. et caisses de retraite n.c.a.	17	- 23
8299Z-Autres activités de soutien aux entreprises n.c.a.	36	- 18
9602A-Coiffure	39	- 17
1392Z-Fabrication d'articles textiles, sauf habillement	17	- 15
3213Z-Fabrication d'articles de bijouterie fantaisie et articles similaires	37	- 14
8690F-Activités de santé humaine non classées ailleurs	78	- 13
6420Z-Activités des sociétés holding	59	- 12
8219Z-Photocopie, prépa. de documents et autres activités de soutien de bureau	19	- 10
6630Z-Gestion de fonds	67	- 9
9602B-Soins de beauté	83	- 9
8551Z-Enseignement de disciplines sportives et d'activités de loisirs	51	- 4

Notes de lecture : de nombreux secteurs comptant très peu de créations, l'évolution de leur nombre dans le temps peut être très forte. Afin d'éviter ce biais, seuls sont pris en compte les secteurs qui comptent un nombre de créations supérieur au troisième quartile du mois analysé (à savoir les secteurs avec plus de 13 créations d'entreprises en Nouvelle-Aquitaine). La méthodologie appliquée par l'Insee pour affecter un code APE à chaque création d'entreprise en fonction des informations sectorielles fournies par les CFE est susceptible d'être révisée en cours d'année, entraînant des reclassifications qui ne sont pas prises en compte de façon rétrospective. Ainsi, une proportion de la variation dans le temps du nombre de créations dans un secteur peut être liée à cette révision méthodologique.

Champ : Nouvelle-Aquitaine, ensemble des activités marchandes non agricoles (données brutes).

Source : Insee (Sirene). Traitements Observatoire de la création d'entreprise.

## Répartition régionale des secteurs de ce Top 20, novembre 2020



Champ : France entière, ensemble des activités marchandes non agricoles (données brutes).

Source : Insee (Sirene). Traitements Observatoire de la création d'entreprise.

## Création d'entreprise en Nouvelle-Aquitaine selon la nature juridique

Novembre 2020	Nombre de créations d'entreprises	Évolution novembre 2019-2020 %	Évolution sur 6 mois glissants %
Entreprises individuelles	5 030	+ 30	+ 17
Sociétés	1 311	+ 5	+ 12
<b>Total Nouvelle-Aquitaine</b>	<b>6 341</b>	<b>+ 24</b>	<b>+ 16</b>

Note de lecture : en raison de l'erreur relative à la répartition des créations entre micro-entrepreneurs et entreprises individuelles classiques identifiée par l'Insee, il est impossible de communiquer sur la répartition détaillée par statut juridique jusqu'à correction des séries statistiques.

Champ : Nouvelle-Aquitaine, ensemble des activités marchandes non agricoles (données brutes).

Source : Insee (Sirene). Traitements Observatoire de la création d'entreprise.

## Création d'entreprise en Nouvelle-Aquitaine selon le type de la commune d'implantation

Novembre 2020	Nombre de créations d'entreprises	Part des créations en ZRR <sup>a</sup> %	Évolution novembre 2019-2020 %	Évolution sur 6 mois glissants %
Rurale éloignée très peu dense	286	98	+ 46	+ 21
Rurale éloignée peu dense	608	83	+ 26	+ 16
Rurale périphérique très peu dense	50	86	+ 28	- 5
Rurale périphérique peu dense	783	36	+ 37	+ 16
Bourg	312	72	+ 23	+ 14
Petite ville	235	49	+ 25	+ 14
Urbaine périphérique peu dense	450	13	+ 19	+ 9
Urbaine dense	1 441	5	+ 19	+ 16
Urbaine très dense	2 176	0	+ 21	+ 17
<b>Total Nouvelle-Aquitaine</b>	<b>6 341</b>	<b>25</b>	<b>+ 24</b>	<b>+ 16</b>

a. Zone de revitalisation rurale.

Champ : Nouvelle-Aquitaine, ensemble des activités marchandes non agricoles (données brutes).

Sources : Insee (Sirene, COG), IGN 2019, MENJ-DEPP, CGET. Traitements Observatoire de la création d'entreprise.

## Création d'entreprise en Nouvelle-Aquitaine dans les communes en zone de revitalisation rurale (ZRR)

Novembre 2020	Nombre de créations d'entreprises	Évolution novembre 2019-2020 %	Évolution sur 6 mois glissants %
Communes en ZRR	1 579	+ 29	+ 17
Communes hors ZRR	4 762	+ 22	+ 15
<b>Total Nouvelle-Aquitaine</b>	<b>6 341</b>	<b>+ 24</b>	<b>+ 16</b>

Champ : Nouvelle-Aquitaine, ensemble des activités marchandes non agricoles (données brutes).

Sources : Insee (Sirene, COG), CGET. Traitements Observatoire de la création d'entreprise.

## Création d'entreprise en France selon la région et le département d'implantation

Novembre 2020	Nombre de créations d'entreprises	Part des créations en ZRR %	Évolution novembre 2019-2020 %	Évolution sur 6 mois glissants %
<b>Auvergne-Rhône-Alpes</b>	<b>9 876</b>	<b>8</b>	<b>+ 21</b>	<b>+ 18</b>
01 - Ain	591	1	+ 15	+ 17
03 - Allier	220	51	+ 21	+ 21
07 - Ardèche	311	34	+ 50	+ 23
15 - Cantal	83	65	+ 63	+ 26
26 - Drôme	580	24	+ 15	+ 14
38 - Isère	1 499	1	+ 18	+ 18
42 - Loire	819	3	+ 36	+ 24
43 - Haute-Loire	175	79	+ 29	+ 13
63 - Puy-de-Dôme	621	22	+ 12	+ 23
69 - Rhône	3 424	0	+ 22	+ 15
73 - Savoie	558	6	+ 21	+ 19
74 - Haute-Savoie	995	0	+ 15	+ 19
<b>Bourgogne-Franche-Comté</b>	<b>1 853</b>	<b>25</b>	<b>+ 7</b>	<b>+ 18</b>
21 - Côte-d'Or	505	16	+ 25	+ 17
25 - Doubs	310	11	- 12	+ 18
39 - Jura	119	26	- 37	+ 11
58 - Nièvre	109	61	+ 0	+ 11
70 - Haute-Saône	116	50	+ 21	+ 14
71 - Saône-et-Loire	386	29	+ 29	+ 20
89 - Yonne	238	34	+ 13	+ 21
90 - Territoire-de-Belfort	70	0	- 13	+ 25
<b>Bretagne</b>	<b>2 446</b>	<b>8</b>	<b>+ 14</b>	<b>+ 15</b>
22 - Côtes-d'Armor	354	17	+ 7	+ 7
29 - Finistère	573	5	+ 30	+ 17
35 - Ille-et-Vilaine	977	1	+ 11	+ 18
56 - Morbihan	542	20	+ 12	+ 14
<b>Centre-Val de Loire</b>	<b>2 071</b>	<b>18</b>	<b>+ 25</b>	<b>+ 20</b>
18 - Cher	191	36	+ 18	+ 18
28 - Eure-et-Loir	329	13	+ 20	+ 19
36 - Indre	150	57	+ 74	+ 24
37 - Indre-et-Loire	567	12	+ 21	+ 19
41 - Loir-et-Cher	233	39	+ 18	+ 26
45 - Loiret	601	3	+ 28	+ 21
<b>Corse</b>	<b>444</b>	<b>51</b>	<b>+ 9</b>	<b>+ 6</b>
2A - Corse-du-Sud	244	48	+ 13	+ 5
2B - Haute-corse	200	56	+ 5	+ 7
<b>Grand Est</b>	<b>4 426</b>	<b>11</b>	<b>+ 21</b>	<b>+ 20</b>
08 - Ardennes	173	39	+ 10	+ 17
10 - Aube	251	23	+ 27	+ 25
51 - Marne	486	22	+ 29	+ 20
52 - Haute-Marne	69	74	+ 8	+ 24
54 - Meurthe-et-Moselle	692	7	+ 36	+ 26
55 - Meuse	100	79	+ 11	+ 11
57 - Moselle	739	3	+ 24	+ 24
67 - Bas-Rhin	1 054	0	+ 8	+ 14
68 - Haut-Rhin	640	0	+ 33	+ 24
88 - Vosges	222	24	+ 5	+ 12

Note de lecture : les données détaillées pour chaque région française (hors Mayotte) sont disponibles dans la collection « Fiche statistique mensuelle régionale ».

Champ : France, ensemble des activités marchandes non agricoles (données brutes).

Sources : Insee (Sirene, COG), CGET. Traitements Observatoire de la création d'entreprise.

Novembre 2020	Nombre de créations d'entreprises	Part des créations en ZRR %	Évolution novembre 2019-2020 %	Évolution sur 6 mois glissants %
<b>Hauts-de-France</b>	<b>4 785</b>	<b>4</b>	<b>+ 24</b>	<b>+ 21</b>
02 - Aisne	267	35	+ 18	+ 14
59 - Nord	2 612	0	+ 27	+ 23
60 - Oise	609	4	+ 18	+ 16
62 - Pas-de-Calais	908	4	+ 19	+ 20
80 - Somme	389	13	+ 30	+ 24
<b>Île-de-France</b>	<b>24 633</b>	<b>0</b>	<b>+ 14</b>	<b>+ 20</b>
75 - Paris	7 516	0	+ 5	+ 11
77 - Seine-et-Marne	1 921	1	+ 24	+ 24
78 - Yvelines	2 082	0	+ 8	+ 21
91 - Essonne	1 907	0	+ 19	+ 26
92 - Hauts-de-Seine	3 096	0	+ 8	+ 14
93 - Seine-Saint-Denis	3 452	0	+ 31	+ 32
94 - Val-de-Marne	2 507	0	+ 22	+ 24
95 - Val-d'Oise	2 152	0	+ 22	+ 27
<b>Normandie</b>	<b>2 640</b>	<b>15</b>	<b>+ 14</b>	<b>+ 23</b>
14 - Calvados	624	14	+ 11	+ 19
27 - Eure	456	5	+ 9	+ 18
50 - Manche	335	33	+ 30	+ 23
61 - Orne	187	70	+ 26	+ 15
76 - Seine-Maritime	1 038	5	+ 12	+ 29
<b>Nouvelle-Aquitaine</b>	<b>6 341</b>	<b>25</b>	<b>+ 24</b>	<b>+ 16</b>
16 - Charente	312	40	+ 39	+ 26
17 - Charente-Maritime	713	19	+ 34	+ 13
19 - Corrèze	181	56	+ 29	+ 15
23 - Creuse	73	100	+ 18	+ 10
24 - Dordogne	332	58	+ 10	+ 15
33 - Gironde	2 226	8	+ 8	+ 12
40 - Landes	411	56	+ 30	+ 21
47 - Lot-et-Garonne	316	45	+ 31	+ 12
64 - Pyrénées-Atlantiques	872	12	+ 45	+ 18
79 - Deux-Sèvres	224	56	+ 37	+ 18
86 - Vienne	343	27	+ 26	+ 28
87 - Haute-Vienne	338	28	+ 65	+ 21
<b>Occitanie</b>	<b>7 138</b>	<b>22</b>	<b>+ 18</b>	<b>+ 19</b>
09 - Ariège	191	69	+ 55	+ 19
11 - Aude	335	36	+ 9	+ 11
12 - Aveyron	240	100	+ 24	+ 19
30 - Gard	743	11	+ 4	+ 13
31 - Haute-Garonne	2 219	5	+ 25	+ 18
32 - Gers	150	73	+ 14	+ 25
34 - Hérault	1 673	5	+ 13	+ 22
46 - Lot	176	100	+ 56	+ 26
48 - Lozère	58	100	+ 107	+ 19
65 - Hautes-Pyrénées	220	51	+ 10	+ 23
66 - Pyrénées-Orientales	495	13	+ 11	+ 18
81 - Tarn	381	46	+ 17	+ 16
82 - Tarn-et-Garonne	257	32	+ 35	+ 19

Note de lecture : les données détaillées pour chaque région française (hors Mayotte) sont disponibles dans la collection « Fiche statistique mensuelle régionale ».

Champ : France, ensemble des activités marchandes non agricoles (données brutes).

Sources : Insee (Sirene, COG), CGET. Traitements Observatoire de la création d'entreprise.



Novembre 2020	Nombre de créations d'entreprises	Part des créations en ZRR %	Évolution novembre 2019-2020 %	Évolution sur 6 mois glissants %
<b>Pays de la Loire</b>	<b>3 327</b>	<b>10</b>	<b>+ 24</b>	<b>+ 16</b>
44 - Loire-Atlantique	1 560	3	+ 20	+ 15
49 - Maine-et-Loire	674	14	+ 21	+ 16
53 - Mayenne	216	35	+ 38	+ 19
72 - Sarthe	352	22	+ 28	+ 21
85 - Vendée	525	12	+ 32	+ 13
<b>Provence-Alpes-Côte d'Azur</b>	<b>7 866</b>	<b>6</b>	<b>+ 19</b>	<b>+ 19</b>
04 - Alpes-de-Haute-Provence	200	78	+ 36	+ 5
05 - Hautes-Alpes	182	55	+ 38	+ 17
06 - Alpes-Maritimes	2 054	1	+ 18	+ 20
13 - Bouches-du-Rhône	3 279	4	+ 23	+ 18
83 - Var	1 508	3	+ 24	+ 22
84 - Vaucluse	643	10	- 6	+ 16
<b>France métrop. hors Île-de-France</b>	<b>53 213</b>	<b>13</b>	<b>+ 20</b>	<b>+ 18</b>
<b>France métropolitaine</b>	<b>77 846</b>	<b>9</b>	<b>+ 18</b>	<b>+ 19</b>
<b>France d'outre-mer</b>	<b>2 048</b>	<b>46</b>	<b>+ 27</b>	<b>+ 27</b>
971 - Guadeloupe	508	0	+ 14	+ 20
972 - Martinique	405	0	+ 11	+ 14
973 - Guyane	186	100	+ 18	+ 17
974 - La Réunion	798	96	+ 48	+ 37
976 - Mayotte	151	0	+ 39	+ 70
<b>France entière</b>	<b>79 894</b>	<b>10</b>	<b>+ 18</b>	<b>+ 19</b>

Note de lecture : les données détaillées pour chaque région française (hors Mayotte) sont disponibles dans la collection « Fiche statistique mensuelle régionale ».

Champ : France, ensemble des activités marchandes non agricoles (données brutes).

Sources : Insee (Sirene, COG), CGET. Traitements Observatoire de la création d'entreprise.

## Méthodologie

Pour réaliser ce document, l'Observatoire de la création (OCE) de Bpifrance Création se sert des informations statistiques brutes (non corrigées des variations saisonnières et des jours ouvrés) du répertoire des entreprises et des établissements (REE) de la base de données Sirene, des fichiers du Code officiel géographique (COG), tous deux mis à disposition par l'Insee, ainsi que de bases complémentaires pour les données communales ; la base du CGET pour les communes en ZRR et la base de la direction de l'évaluation, de la prospective et de la performance (DEPP) du ministère chargé de l'éducation nationale pour la typologie de communes.

➔ [Pour les données corrigées, voir le site de l'Insee.](#)

Après une première publication des chiffres mensuels (données provisoires), l'Insee procède à une première révision le mois suivant (données semi-définitives), puis à une seconde un mois après pour arrêter les chiffres (données définitives). Seules les données antérieures à deux mois sont donc définitives. Les travaux de l'OCE intégrant au fur et à mesure ces révisions, les données peuvent alors être différentes d'une publication à l'autre pour les trois mois les plus récents.

Les résultats statistiques présentés portent sur l'ensemble des activités marchandes non agricoles, autrement dit, sur les activités de l'industrie, du commerce et des services. Sauf mention particulière, ils concernent la région Nouvelle-Aquitaine.

## Calculs

Sur les 732 secteurs d'activité répertoriés dans la nomenclature d'activités française (NAF), la plupart comptent peu ou prou de créations d'entreprises dans chaque territoire. Pour éviter que ces secteurs ne biaisent les calculs, seuls sont pris en compte ceux qui comptent un nombre de créations d'entreprises supérieur au 3<sup>e</sup> quartile du mois analysé.

## Définitions

La définition des **créations d'entreprises** s'appuie sur les concepts harmonisés au niveau européen. Elles correspondent aux nouvelles immatriculations dans le répertoire REE, qui enregistrent un début d'activité relevant de l'un des cas suivants : création de nouveaux moyens de production ; redémarrage d'une activité après une interruption de plus d'un an ; redémarrage d'une activité après une interruption de moins d'un an, mais avec changement d'activité ; reprise, par une entreprise nouvelle, des activités d'une autre entreprise s'il n'y a pas continuité entre la situation du cédant et celle du repreneur, en termes d'activité et de localisation.

Dans le cas des **micro-entrepreneurs**, les créations ne peuvent être dénombrées au sens du concept européen. Il y a bien immatriculation dans le répertoire Sirene, mais sans savoir s'il y aura ou pas un début d'activité.

Par ailleurs, certaines immatriculations ne seront pas validées par l'Agence centrale des organismes de Sécurité sociale (Acoss), comme les personnes relevant de la mutualité sociale agricole ou de professions réglementées qui n'ont pas le droit d'être micro-entrepreneur.

Depuis le 19 décembre 2014, le terme de micro-entrepreneur requalifie le régime de l'auto-entrepreneur mis en place au 1<sup>er</sup> janvier 2009, et de nouvelles dispositions s'appliquent, définies par la loi Pinel du 18 juin 2014. Sont ainsi définis comme micro-entrepreneurs, tous les entrepreneurs individuels inscrits sous le régime fiscal de la micro-entreprise et soumis au régime micro-social simplifié. Il ne faut donc pas les confondre avec la catégorie des microentreprises définie par la loi de modernisation de l'économie (LME) de 2008.

➔ [Pour en savoir plus, voir le site de Bpifrance Création.](#)

Les **zones de revitalisation rurale** (ZRR) regroupent les communes peu densément peuplées et caractérisées comme fragiles pour des raisons socio-économiques. La liste est fixée par arrêté et le classement des communes en ZRR permet aux entreprises qui y sont installées de bénéficier d'aides fiscales.

➔ [Pour en savoir plus, voir les pages dédiées aux ZRR sur le site de la DGE.](#)

Une **typologie des communes en neuf catégories** a été établie par la Direction de l'évaluation, de la prospective et de la performance du ministère en charge de l'Éducation nationale pour décrire le système éducatif. Cette caractérisation du territoire, basée sur un croisement d'approches morphologique et fonctionnelle, permet de distinguer plusieurs types de communes rurales et urbaines. Elle a l'avantage d'être plus précise que l'approche par grille de densité, jusqu'ici utilisée, surtout pour décrire les zones rurales.

Bpifrance Création – Observatoire de la création d'entreprise (OCE)

27-31, avenue du Général Leclerc, 94700 Maisons-Alfort

Publication 100 % numérique mise en ligne le 17/12/2020.

Toute reproduction partielle ou totale à usage collectif de la présente publication est autorisée à la condition expresse de citer la source ainsi : « Observatoire de la création d'entreprise. La création d'entreprise en Nouvelle-Aquitaine, chiffres de novembre 2020. Bpifrance Création, décembre 2020 ».

Contact : [utilisez le formulaire de contact sur le site de Bpifrance Création.](#)