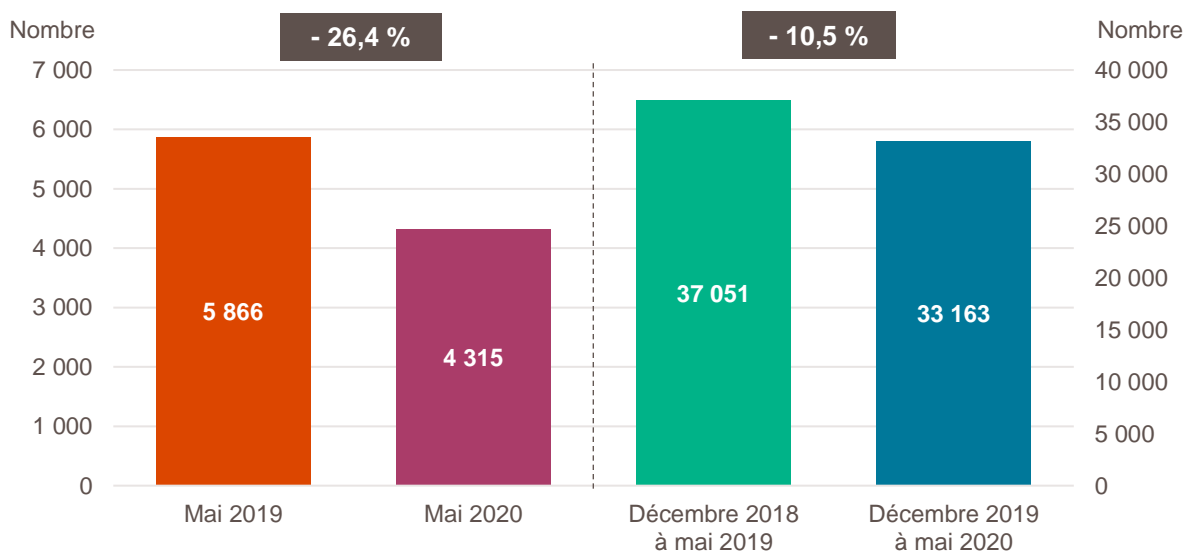


Création d'entreprise en Occitanie, mai 2019 et 2020 et cumuls sur six mois glissants

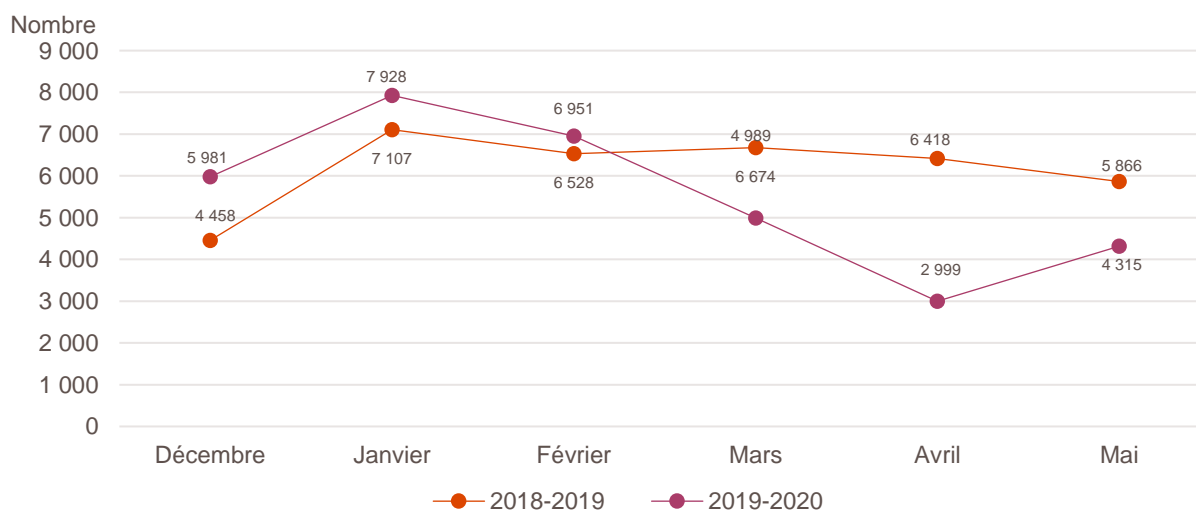


Lecture : en mai 2020, 4 315 entreprises ont été créées en Occitanie, soit - 26,4 % par rapport à mai 2019. Ceci porte les créations sur les six derniers mois à 33 163, soit - 10,5 % par rapport au cumul de décembre 2018 à mai 2019.

Champ : Occitanie, ensemble des activités marchandes non agricoles (données brutes).

Source : Insee (Sirene). Traitements Observatoire de la création d'entreprise.

Évolution de la création d'entreprise en Occitanie sur six mois glissants



Champ : Occitanie, ensemble des activités marchandes non agricoles (données brutes).

Source : Insee (Sirene). Traitements Observatoire de la création d'entreprise.

Création d'entreprise en Occitanie selon le secteur d'activité

Mai 2020	Nombre de créations d'entreprises	Part des micro-entrepreneurs %	Évolution mai 2019-2020 %	Évolution sur 6 mois glissants %
Activités secondaires	754	24,1	- 22,5	- 4,2
Industrie	267	28,5	- 7,0	+ 9,9
Construction	487	21,8	- 29,0	- 9,4
Activités de type commerce	1 306	52,8	- 32,9	- 14,1
Commerce de détail	489	66,5	- 22,7	- 13,8
Commerce de gros	195	34,4	- 15,6	- 16,8
Commerce de bouche ^a	14	21,4	- 17,6	- 1,8
Commerce et réparation automobiles	107	50,5	- 35,2	- 8,9
Hébergement	40	37,5	- 37,5	- 19,0
Restauration	178	34,3	- 56,7	- 26,0
Services en direction des personnes	283	58,3	- 33,6	- 6,3
Activités de type services	2 255	59,0	- 23,5	- 10,4
Immobilier	197	26,9	- 25,9	- 10,7
Transports et entreposage	390	79,7	- 21,4	- 33,2
Activités scientifiques et techniques	656	70,0	- 11,0	- 5,5
Activités de soutien aux entreprises	269	42,8	- 30,1	- 4,2
Information et communication	198	73,2	- 19,5	- 4,1
Enseignement	130	87,7	- 36,9	- 14,8
Arts, spectacles et activités récréatives	110	44,5	- 46,1	+ 11,4
Santé humaine et action sociale ^b	209	30,6	- 31,5	- 10,8
Activités financières et d'assurance	96	21,9	- 5,0	+ 2,0
Activités des sociétés holding	18	0,0	- 50,0	+ 4,4
Total Occitanie	4 315	51,1	- 26,4	- 10,5

a. Ce regroupement de secteurs, composé par l'OCE, comprend les activités de charcuterie (10.13B), la cuisson de produits de boulangerie (10.71B), les boulangeries et boulangeries-pâtisseries (10.71C), ainsi que les pâtisseries (10.71D). Dans la nomenclature d'activité française NAF rév.2, ces activités appartiennent au secteur de l'industrie manufacturière alimentaire.

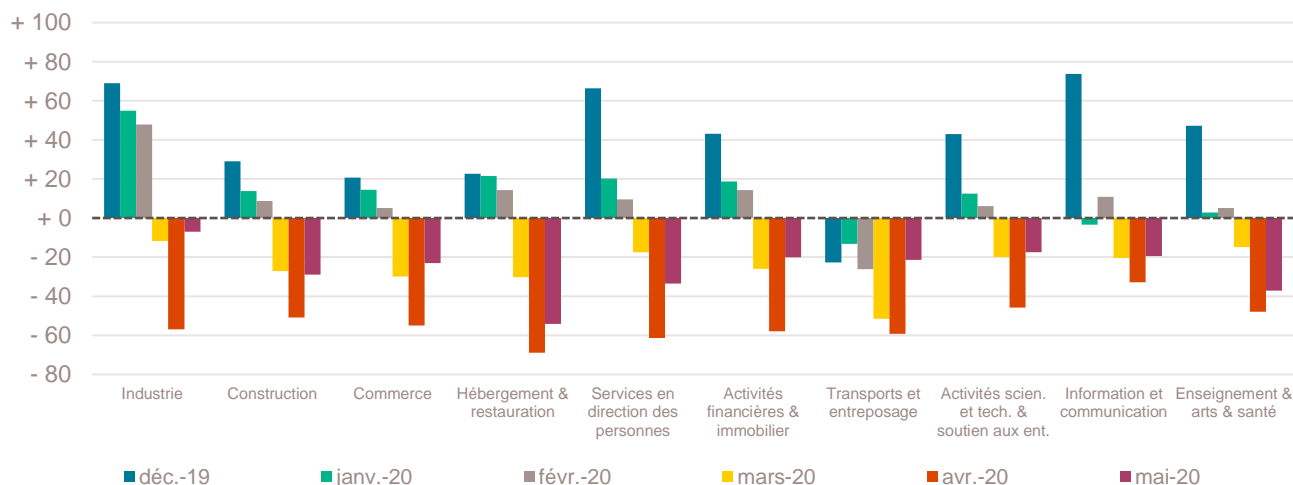
b. Dans ce secteur regroupé de la NAF rév.2, le nombre de créations d'entreprises relevant de l'action sociale est très faible.

Lecture : en mai 2020, 267 entreprises ont été créées en Occitanie dans l'industrie (dont 28,5 % de micro-entrepreneurs), un nombre en baisse de - 7 % par rapport à mai 2019 et en hausse de + 9,9 % sur les 6 derniers mois, par rapport au cumul des créations d'entreprises de décembre 2018 à mai 2019.

Champ : Occitanie, ensemble des activités marchandes non agricoles (données brutes).

Source : Insee (Sirene). Traitements Observatoire de la création d'entreprise.

Variation du nombre de créations d'entreprises par secteur d'activité en Occitanie



Champ : Occitanie, ensemble des activités marchandes non agricoles (données brutes).

Source : Insee (Sirene). Traitements Observatoire de la création d'entreprise.

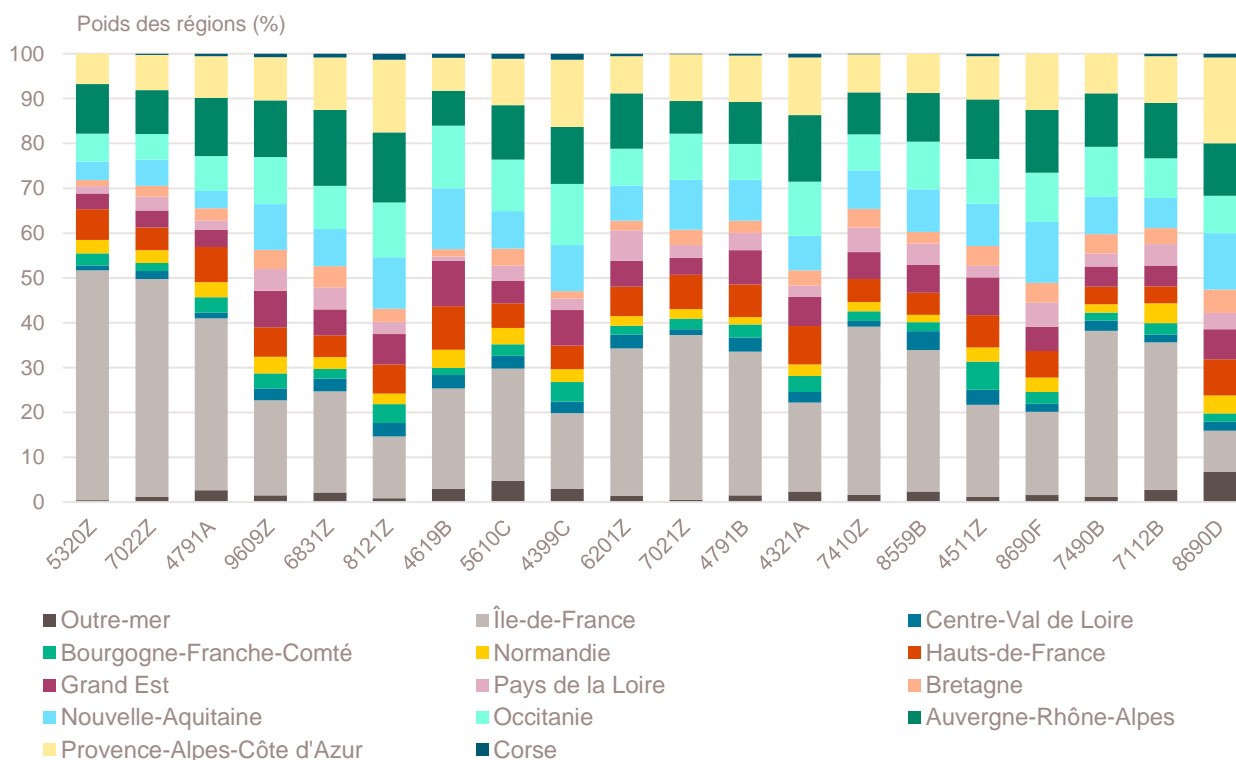
Top 20 des secteurs en nombre de créations d'entreprises en Occitanie

Mai 2020	Nombre de créations d'entreprises	Évolution mai 2019-2020 %
5320Z-Autres activités de poste et de courrier	332	- 20,4
7022Z-Conseil pour les affaires et autres conseils de gestion	244	+ 2,1
4791A-Vente à distance sur catalogue général	155	+ 64,9
9609Z-Autres services personnels n.c.a.	146	- 34,5
6831Z-Agences immobilières	130	- 24,0
8121Z-Nettoyage courant des bâtiments	130	- 21,2
4619B-Autres intermédiaires du commerce en produits divers	120	- 8,4
5610C-Restauration de type rapide	116	- 56,1
4399C-Travaux de maçonnerie générale et gros œuvre de bâtiment	90	- 35,3
6201Z-Programmation informatique	90	- 7,2
7021Z-Conseil en relations publiques et communication	87	- 10,3
4791B-Vente à distance sur catalogue spécialisé	73	+ 10,6
4321A-Travaux d'installation électrique dans tous locaux	71	- 31,1
7410Z-Activités spécialisées de design	63	- 6,0
8559B-Autres enseignements	58	- 32,6
4511Z-Commerce de voitures et de véhicules automobiles légers	57	- 35,2
8690F-Activités de santé humaine non classées ailleurs	55	- 40,9
7490B-Activités spécialisées, scientifiques et techniques diverses	54	- 29,9
7112B-Ingénierie, études techniques	52	- 26,8
8690D-Activités des infirmiers et des sages-femmes	50	- 35,9

Champ : Occitanie, ensemble des activités marchandes non agricoles (données brutes).

Source : Insee (Sirene). Traitements Observatoire de la création d'entreprise.

Contribution des régions dans chaque secteur de ce Top 20



Champ : France entière, ensemble des activités marchandes non agricoles (données brutes).

Source : Insee (Sirene). Traitements Observatoire de la création d'entreprise.

Top 16 des secteurs en termes de croissance du nombre de créations d'entreprises

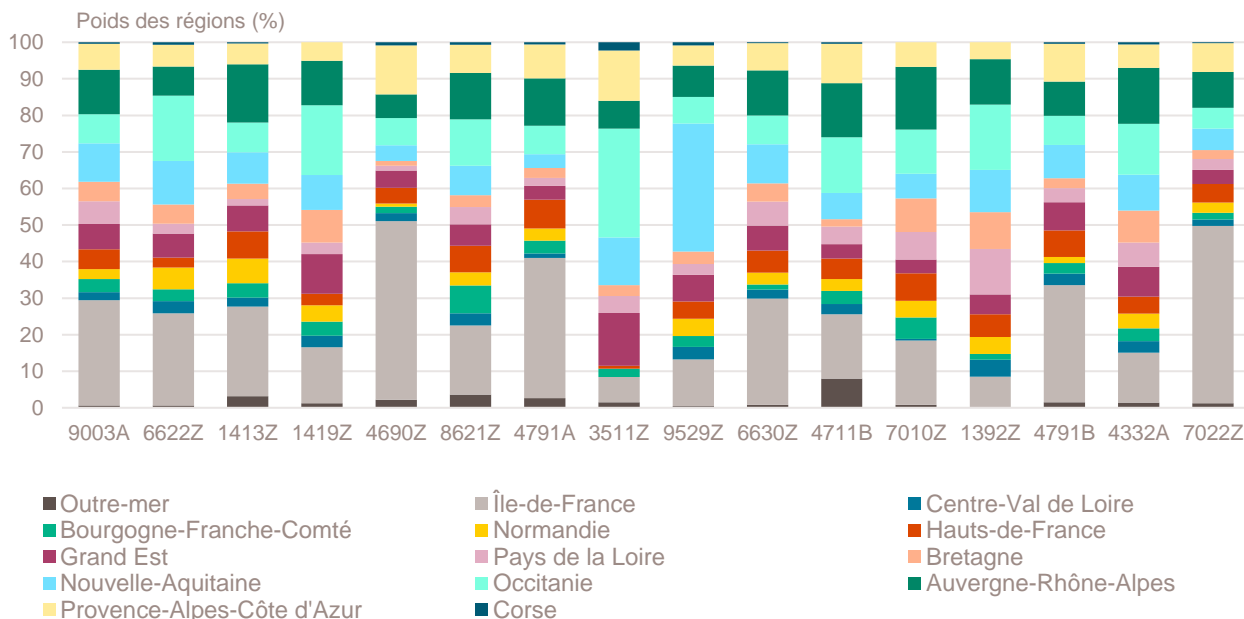
Mai 2020	Nombre de créations d'entreprises	Évolution mai 2019-2020 %
9003A-Création artistique relevant des arts plastiques	40	+ 400,0
6622Z-Activités des agents et courtiers d'assurances	27	+ 170,0
1413Z-Fabrication de vêtements de dessus	23	+ 155,6
1419Z-Fabrication d'autres vêtements et accessoires	30	+ 130,8
4690Z-Commerce de gros non spécialisé	17	+ 88,9
8621Z-Activité des médecins généralistes	35	+ 84,2
4791A-Vente à distance sur catalogue général	155	+ 64,9
3511Z-Production d'électricité	39	+ 62,5
9529Z-Réparation d'autres biens personnels et domestiques	17	+ 30,8
6630Z-Gestion de fonds	29	+ 26,1
4711B-Commerce d'alimentation générale	38	+ 22,6
7010Z-Activités des sièges sociaux	29	+ 16,0
1392Z-Fabrication d'articles textiles, sauf habillement	23	+ 15,0
4791B-Vente à distance sur catalogue spécialisé	73	+ 10,6
4332A-Travaux de menuiserie bois et PVC	48	+ 6,7
7022Z-Conseil pour les affaires et autres conseils de gestion	244	+ 2,1

Note de lecture : de nombreux secteurs comptant très peu de créations, l'évolution de leur nombre dans le temps peut être très forte. Afin d'éviter ce biais, seuls sont pris en compte les secteurs qui comptent un nombre de créations supérieur au troisième quartile du mois analysé (à savoir les secteurs avec plus de 15 créations d'entreprises en Occitanie).

Champ : Occitanie, ensemble des activités marchandes non agricoles (données brutes).

Source : Insee (Sirene). Traitements Observatoire de la création d'entreprise.

Contribution des régions dans chaque secteur de ce Top 16



Champ : France entière, ensemble des activités marchandes non agricoles (données brutes).

Source : Insee (Sirene). Traitements Observatoire de la création d'entreprise.

Top 20 des secteurs en termes de décroissance du nombre de créations d'entreprises

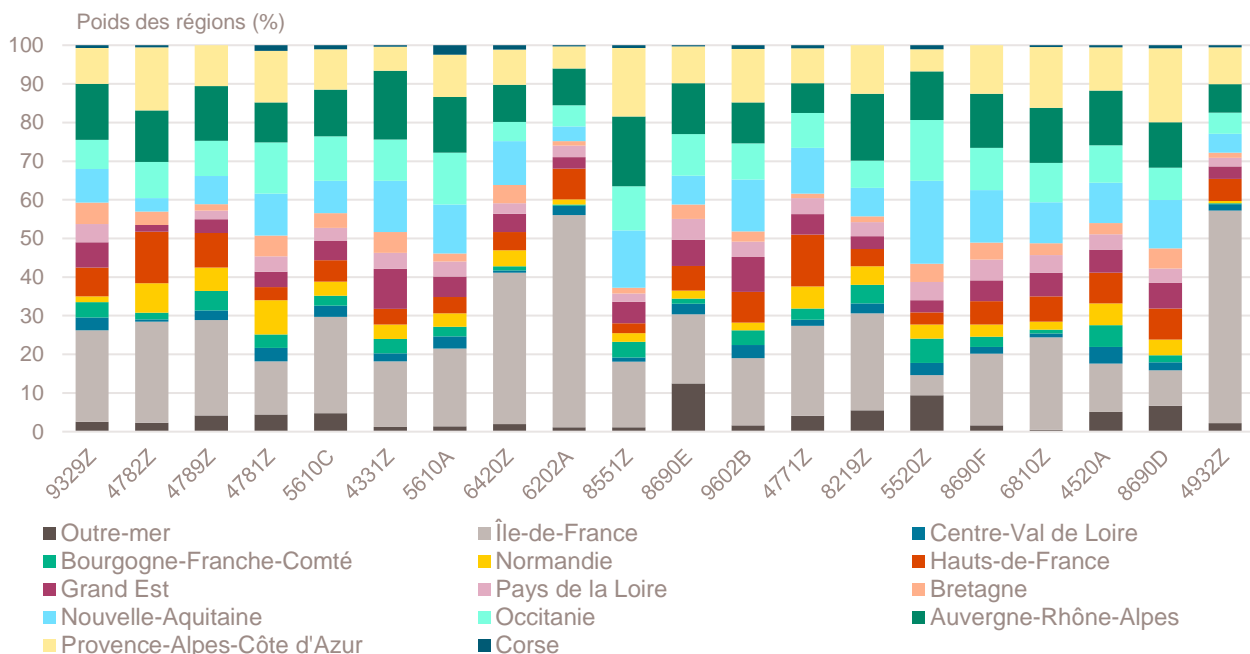
Mai 2020	Nombre de créations d'entreprises	Évolution mai 2019-2020 %
9329Z-Autres activités récréatives et de loisirs	30	- 75,2
4782Z-Comm. de détail de textiles, habillement etc. sur éventaires et marchés	16	- 68,0
4789Z-Autres commerces de détail sur éventaires et marchés	33	- 65,3
4781Z-Commerce de détail alimentaire sur éventaires et marchés	27	- 59,1
5610C-Restauration de type rapide	116	- 56,1
4331Z-Travaux de plâtrerie	26	- 55,9
5610A-Restauration traditionnelle	38	- 50,6
6420Z-Activités des sociétés holding	18	- 50,0
6202A-Conseil en systèmes et logiciels informatiques	20	- 48,7
8551Z-Enseignement de disciplines sportives et d'activités de loisirs	31	- 45,6
8690E-Activités des professionnels de la rééduc., appareillage et pédi.-podo.	32	- 44,8
9602B-Soins de beauté	47	- 44,0
4771Z-Commerce de détail d'habillement en magasin spécialisé	22	- 43,6
8219Z-Photocopie, prépa. de documents et autres activités de soutien de bureau	19	- 42,4
5520Z-Hébergement touristique et autre hébergement de courte durée	30	- 41,2
8690F-Activités de santé humaine non classées ailleurs	55	- 40,9
6810Z-Activités des marchands de biens immobiliers	20	- 37,5
4520A-Entretien et réparation de véhicules automobiles légers	36	- 36,8
8690D-Activités des infirmiers et des sages-femmes	50	- 35,9
4932Z-Transports de voyageurs par taxis	20	- 35,5

Note de lecture : de nombreux secteurs comptant très peu de créations, l'évolution de leur nombre dans le temps peut être très forte. Afin d'éviter ce biais, seuls sont pris en compte les secteurs qui comptent un nombre de créations supérieur au troisième quartile du mois analysé (à savoir les secteurs avec plus de 15 créations d'entreprises en Occitanie).

Champ : Occitanie, ensemble des activités marchandes non agricoles (données brutes).

Source : Insee (Sirene). Traitements Observatoire de la création d'entreprise.

Contribution des régions dans chaque secteur de ce Top 20



Champ : France entière, ensemble des activités marchandes non agricoles (données brutes).

Source : Insee (Sirene). Traitements Observatoire de la création d'entreprise.

Création d'entreprise en Occitanie selon la nature juridique

Mai 2020	Nombre de créations d'entreprises	Évolution mai 2019-2020 %	Évolution sur 6 mois glissants %
Entreprises individuelles	3 418	- 22,2	- 8,2
Micro-entrepreneurs	2 203	- 13,2	- 6,0
Entreprises individuelles classiques	1 215	- 34,6	- 11,0
Sociétés	897	- 39,0	- 17,3
Sociétés unipersonnelles	71	- 90,8	- 27,1
EURL	21	- 91,0	- 40,9
SASU	50	- 90,8	- 20,5
Sociétés pluripersonnelles	826	+ 18,7	- 6,5
SARL	233	- 9,3	- 17,9
SAS	543	+ 39,9	+ 0,7
SCI	7	+ 0,0	- 7,0
Autres ^a	43	- 2,3	- 4,8
Total Occitanie	4 315	- 26,4	- 10,5

a. Dont associations, fondations, collectivités territoriales, organismes professionnels, syndicats de propriétaires, etc.
Champ : Occitanie, ensemble des activités marchandes non agricoles (données brutes).

Source : Insee (Sirene). Traitements Observatoire de la création d'entreprise.

Création d'entreprise en Occitanie selon le type de la commune d'implantation

Mai 2020	Nombre de créations d'entreprises	Part des créations en ZRR ^a %	Évolution mai 2019-2020 %	Évolution sur 6 mois glissants %
Rurale éloignée très peu dense	152	98,0	- 22,4	- 0,7
Rurale éloignée peu dense	269	89,2	- 32,9	- 9,6
Rurale périphérique très peu dense	38	81,6	- 32,1	- 12,8
Rurale périphérique peu dense	415	29,4	- 22,3	- 4,8
Bourg	144	77,8	- 30,1	- 12,2
Petite ville	255	54,1	- 29,8	- 11,3
Urbaine périphérique peu dense	307	16,3	- 29,9	- 7,3
Urbaine dense	1 280	4,8	- 21,2	- 7,8
Urbaine très dense	1 455	0,0	- 28,9	- 15,3
Total Occitanie	4 315	21,0	- 26,4	- 10,5

a. Zone de revitalisation rurale.

Champ : Occitanie, ensemble des activités marchandes non agricoles (données brutes).

Source : Insee (Sirene). Traitements Observatoire de la création d'entreprise.

Création d'entreprise en Occitanie dans les communes en zone de revitalisation rurale (ZRR)

Mai 2020	Nombre de créations d'entreprises	Évolution mai 2019-2020 %	Évolution sur 6 mois glissants %
Communes en ZRR	904	- 25,3	- 6,1
Communes hors ZRR	3 411	- 26,7	- 11,6
Total Occitanie	4 315	- 26,4	- 10,5

Champ : Occitanie, ensemble des activités marchandes non agricoles (données brutes).

Source : Insee (Sirene). Traitements Observatoire de la création d'entreprise.

Création d'entreprise en France selon la région et le département d'implantation

Mai 2020	Nombre de créations d'entreprises	Part des micro-entrepreneurs %	Part des créations en ZRR %	Évolution mai 2019-2020 %	Évolution sur 6 mois glissants %
Auvergne-Rhône-Alpes	5 832	57,4	8,2	- 24,7	- 6,9
01 - Ain	393	58,0	0,5	- 20,9	- 8,6
03 - Allier	145	42,1	59,3	- 8,2	- 3,5
07 - Ardèche	176	47,7	36,4	- 32,0	- 2,8
15 - Cantal	52	53,8	51,9	- 22,4	- 6,2
26 - Drôme	401	57,4	19,5	- 9,9	+ 2,6
38 - Isère	909	58,1	1,1	- 23,2	- 7,0
42 - Loire	428	53,7	3,5	- 23,7	- 3,9
43 - Haute-Loire	106	34,0	74,5	- 24,8	+ 4,5
63 - Puy-de-Dôme	372	44,6	25,0	- 11,8	- 2,6
69 - Rhône	1 903	63,2	0,1	- 32,1	- 13,7
73 - Savoie	324	52,2	7,4	- 25,2	- 2,1
74 - Haute-Savoie	623	62,0	0,0	- 19,3	+ 1,2
Bourgogne-Franche-Comté	1 383	56,5	26,0	- 17,7	- 1,1
21 - Côte-d'Or	358	63,7	12,0	- 4,5	- 2,7
25 - Doubs	244	60,7	9,4	- 27,8	+ 0,4
39 - Jura	116	44,0	27,6	- 18,3	- 2,3
58 - Nièvre	72	54,2	68,1	- 27,3	- 6,5
70 - Haute-Saône	102	57,8	58,8	- 6,4	+ 6,5
71 - Saône-et-Loire	256	52,3	38,3	- 23,8	- 4,4
89 - Yonne	149	47,7	36,9	- 25,5	+ 1,4
90 - Territoire-de-Belfort	86	59,3	0,0	+ 6,2	+ 7,9
Bretagne	1 621	41,9	8,1	- 18,0	- 6,3
22 - Côtes-d'Armor	243	39,1	10,3	- 12,9	- 5,4
29 - Finistère	398	40,2	6,0	- 16,2	- 7,0
35 - Ille-et-Vilaine	546	46,7	1,1	- 25,6	- 5,2
56 - Morbihan	434	39,2	17,5	- 11,1	- 7,7
Centre-Val de Loire	1 121	44,2	20,5	- 29,0	- 7,1
18 - Cher	134	40,3	32,8	- 9,5	+ 3,7
28 - Eure-et-Loir	175	50,3	19,4	- 28,9	+ 0,4
36 - Indre	82	34,1	64,6	- 31,7	- 6,0
37 Indre-et-Loire	299	41,8	14,7	- 30,3	- 10,9
41 - Loir-et-Cher	107	41,1	34,6	- 50,5	- 16,6
45 - Loiret	324	48,5	5,6	- 22,7	- 6,8
Corse	292	41,4	52,7	- 29,8	- 19,0
2A - Corse-du-Sud	153	35,9	47,7	- 32,3	- 20,1
2B - Haute-corse	139	47,5	58,3	- 26,8	- 17,8
Grand Est	2 700	43,5	11,3	- 20,4	- 5,1
08 - Ardennes	106	57,5	47,2	- 21,5	- 7,2
10 - Aube	156	60,3	18,6	- 0,6	- 2,0
51 - Marne	314	53,5	20,7	- 15,6	- 6,3
52 - Haute-Marne	52	44,2	80,8	- 13,3	+ 3,1
54 - Meurthe-et-Moselle	376	41,8	4,0	- 21,5	- 5,1
55 - Meuse	61	49,2	85,2	- 24,7	- 13,3
57 - Moselle	425	37,2	3,3	- 27,4	- 6,5
67 - Bas-Rhin	664	41,4	0,0	- 23,2	- 7,2
68 - Haut-Rhin	381	37,0	0,0	- 17,2	- 1,6
88 - Vosges	165	41,2	23,6	- 16,2	- 0,1

Mai 2020	Nombre de créations d'entreprises	Part des micro-entrepreneurs %	Part des créations en ZRR %	Évolution mai 2019-2020 %	Évolution sur 6 mois glissants %
Hauts-de-France	2 968	56,5	5,2	- 22,4	- 5,8
02 - Aisne	185	45,9	34,1	- 28,0	- 7,6
59 - Nord	1 583	60,8	0,0	- 19,4	- 3,4
60 - Oise	387	51,2	4,9	- 28,7	- 13,1
62 - Pas-de-Calais	584	59,4	4,8	- 20,2	- 1,9
80 - Somme	229	37,1	18,8	- 31,0	- 14,9
Île-de-France	14 942	59,7	0,0	- 22,6	- 14,3
75 - Paris	4 581	51,1	0,0	- 23,7	- 15,6
77 - Seine-et-Marne	1 044	66,8	0,2	- 22,2	- 12,5
78 - Yvelines	1 415	64,7	0,0	- 15,5	- 6,6
91 - Essonne	1 150	66,1	0,0	- 18,1	- 6,1
92 - Hauts-de-Seine	1 964	60,6	0,0	- 25,9	- 15,7
93 - Seine-Saint-Denis	1 932	62,5	0,0	- 27,1	- 20,2
94 - Val-de-Marne	1 644	66,4	0,0	- 17,5	- 13,6
95 - Val-d'Oise	1 212	59,3	0,0	- 23,3	- 14,7
Normandie	1 540	49,9	14,3	- 24,7	- 7,5
14 - Calvados	422	58,3	13,5	- 21,6	- 6,7
27 - Eure	229	48,0	5,2	- 37,9	- 8,5
50 - Manche	200	38,0	31,0	- 11,5	- 8,7
61 - Orne	99	50,5	65,7	- 20,2	- 1,9
76 - Seine-Maritime	590	48,5	4,1	- 25,1	- 8,2
Nouvelle-Aquitaine	4 041	44,3	24,8	- 21,9	- 8,8
16 - Charente	178	43,3	40,4	- 22,6	- 9,2
17 - Charente-Maritime	459	45,3	20,9	- 8,4	- 1,2
19 - Corrèze	131	37,4	55,7	- 11,5	- 5,6
23 - Creuse	67	40,3	100,0	+ 36,7	+ 2,6
24 - Dordogne	242	31,4	54,5	- 32,8	- 7,7
33 - Gironde	1 483	44,8	8,9	- 23,2	- 11,9
40 - Landes	266	42,9	41,0	- 38,4	- 14,3
47 - Lot-et-Garonne	164	56,1	38,4	- 20,4	- 10,4
64 - Pyrénées-Atlantiques	491	46,8	13,2	- 23,2	- 7,1
79 - Deux-Sèvres	175	44,6	50,9	+ 4,2	- 2,6
86 - Vienne	183	45,4	27,3	- 31,2	- 5,4
87 - Haute-Vienne	202	46,5	27,2	- 17,2	- 9,5
Occitanie	4 315	51,1	21,0	- 26,4	- 10,5
09 - Ariège	80	46,3	70,0	- 20,0	+ 0,1
11 - Aude	207	39,1	23,2	- 34,3	- 13,0
12 - Aveyron	129	37,2	100,0	- 11,6	+ 1,3
30 - Gard	483	49,1	11,0	- 27,5	- 9,4
31 - Haute-Garonne	1 236	62,8	5,3	- 21,5	- 10,0
32 - Gers	92	35,9	73,9	- 23,3	- 6,3
34 - Hérault	1 097	48,4	4,9	- 28,8	- 15,0
46 - Lot	107	45,8	100,0	- 7,8	- 0,3
48 - Lozère	39	38,5	100,0	- 7,1	- 1,3
65 - Hautes-Pyrénées	145	48,3	52,4	- 22,5	- 10,8
66 - Pyrénées-Orientales	303	46,5	12,2	- 44,1	- 16,9
81 - Tarn	250	50,4	52,8	- 20,4	- 3,5
82 - Tarn-et-Garonne	147	40,1	27,2	- 27,2	- 1,6
Pays de la Loire	1 742	42,9	9,8	- 25,2	- 8,3
44 - Loire-Atlantique	838	41,9	2,1	- 21,8	- 7,5
49 - Maine-et-Loire	306	48,0	12,7	- 27,8	- 11,0
53 - Mayenne	118	42,4	42,4	- 5,6	+ 13,7
72 - Sarthe	179	46,9	19,6	- 32,2	- 12,0
85 - Vendée	301	38,5	9,3	- 32,5	- 12,4

Mai 2020	Nombre de créations d'entreprises	Part des micro-entrepreneurs %	Part des créations en ZRR %	Évolution mai 2019-2020 %	Évolution sur 6 mois glissants %
Provence-Alpes-Côte d'Azur	4 739	51,7	6,2	- 27,0	- 9,1
04 - Alpes-de-Haute-Provence	116	47,4	62,9	- 31,0	- 6,6
05 - Hautes-Alpes	126	43,7	64,3	- 19,2	- 10,4
06 - Alpes-Maritimes	1 239	57,5	1,1	- 29,1	- 7,4
13 - Bouches-du-Rhône	1 911	49,1	2,7	- 25,2	- 10,3
83 - Var	981	50,1	2,3	- 22,1	- 6,0
84 - Vaucluse	366	53,3	13,7	- 39,5	- 15,7
France métrop. hors Île-de-France	32 294	50,3	13,6	- 24,0	- 7,7
France métropolitaine	47 236	53,3	9,3	- 23,6	- 9,8
France d'outre-mer	1 093	29,4	51,9	- 22,4	- 13,2
971 - Guadeloupe	276	26,1	0,0	- 29,6	- 18,1
972 - Martinique	171	36,3	0,0	- 37,8	- 19,0
973 - Guyane	120	28,3	100,0	- 22,6	- 32,2
974 - La Réunion	467	32,8	95,7	- 7,7	- 0,3
976 - Mayotte	59	0,0	0,0	- 27,2	- 15,4
France entière	48 329	52,7	10,3	- 23,6	- 9,9

Champ : France, ensemble des activités marchandes non agricoles (données brutes).

Source : Insee (Sirene). Traitements Observatoire de la création d'entreprise.

Méthodologie

Pour réaliser ce document, l'Observatoire de la création (OCE) de Bpifrance Création se sert des informations statistiques brutes (non corrigées des variations saisonnières et des jours ouvrés) issues du répertoire des entreprises et des établissements (REE) de la base de données Sirene administrée par l'Insee.

➔ [Pour les données corrigées, voir le site de l'Insee.](#)

Après une première publication des chiffres mensuels (données provisoires), l'Insee procède à une première révision le mois suivant (données semi-définitives), puis à une seconde un mois après pour arrêter les chiffres (données définitives). Seules les données antérieures à deux mois sont donc définitives. Les travaux de l'OCE intégrant au fur et à mesure ces révisions, les données peuvent alors être différentes d'une publication à l'autre pour les trois mois les plus récents.

Les résultats statistiques présentés portent sur l'ensemble des activités marchandes non agricoles, autrement dit, sur les activités de l'industrie, du commerce et des services. Sauf mention particulière, ils concernent la région Occitanie.

Calculs

Sur les 732 secteurs d'activité répertoriés dans la nomenclature d'activités française (NAF), la plupart comptent peu ou prou de créations d'entreprises dans chaque territoire. Pour éviter que ces secteurs ne biaisent les calculs, seuls sont pris en compte les secteurs qui comptent un nombre de créations d'entreprises supérieur au 3^e quartile du mois analysé.

Définitions

La définition des **créations d'entreprises** s'appuie sur les concepts harmonisés au niveau européen. Elles correspondent aux nouvelles immatriculations dans le répertoire REE, qui enregistrent un début d'activité relevant de l'un des cas suivants : création de nouveaux moyens de production; redémarrage d'une activité après une interruption de plus d'un an ; redémarrage d'une activité après une interruption de moins d'un an, mais avec changement d'activité ; reprise, par une entreprise nouvelle, des activités d'une autre entreprise s'il n'y a pas continuité entre la situation du cédant et celle du repreneur, en termes d'activité et de localisation.

Dans le cas des **micro-entrepreneurs**, les créations ne peuvent être dénombrées au sens du concept européen. Il y a bien immatriculation dans le répertoire Sirene, mais sans savoir s'il y aura ou pas un début d'activité.

Par ailleurs, certaines immatriculations ne seront pas validées par l'Agence centrale des organismes de Sécurité sociale (Acoss), comme les personnes relevant de la mutualité sociale agricole ou de professions réglementées qui n'ont pas le droit d'être micro-entrepreneur.

Depuis le 19 décembre 2014, le terme de micro-entrepreneur requalifie le régime de l'auto-entrepreneur mis en place au 1^{er} janvier 2009, et de nouvelles dispositions s'appliquent, définies par la loi Pinel du 18 juin 2014. Sont ainsi définis comme micro-entrepreneurs, tous les entrepreneurs individuels inscrits sous le régime fiscal de la micro-entreprise et soumis au régime micro-social simplifié. Il ne faut donc pas les confondre avec la catégorie des microentreprises définie par la loi de modernisation de l'économie (LME) de 2008.

➔ [Pour en savoir plus, voir le site de Bpifrance Création.](#)

Les **zones de revitalisation rurale** (ZRR) regroupent les communes peu densément peuplées et caractérisées comme fragiles pour des raisons socio-économiques. La liste est fixée par arrêté et le classement des communes en ZRR permet aux entreprises qui y sont installées de bénéficier d'aides fiscales.

➔ [Pour en savoir plus, voir les pages dédiées aux ZRR sur le site de la DGE.](#)

Une **typologie des communes en neuf catégories** a été établie par la Direction de l'évaluation, de la prospective et de la performance du ministère en charge de l'Éducation nationale pour décrire le système éducatif. Cette caractérisation du territoire, basée sur un croisement d'approches morphologique et fonctionnelle, permet de distinguer plusieurs types de communes rurales et urbaines. Elle a l'avantage d'être plus précise que l'approche par grille de densité, jusqu'ici utilisée, surtout pour décrire les zones rurales.

Bpifrance Création – Observatoire de la création d'entreprise (OCE)

27-31, avenue du Général Leclerc, 94700 Maisons-Alfort

Publication 100 % numérique mise en ligne le 17/06/2020

Toute reproduction partielle ou totale à usage collectif de la présente publication est autorisée à la condition expresse de citer la source ainsi : « Observatoire de la création d'entreprise. La création d'entreprise en Occitanie, chiffres de mai 2020. Bpifrance Création, juin 2020 ».

Contact : [utilisez le formulaire de contact sur le site de Bpifrance Création.](#)