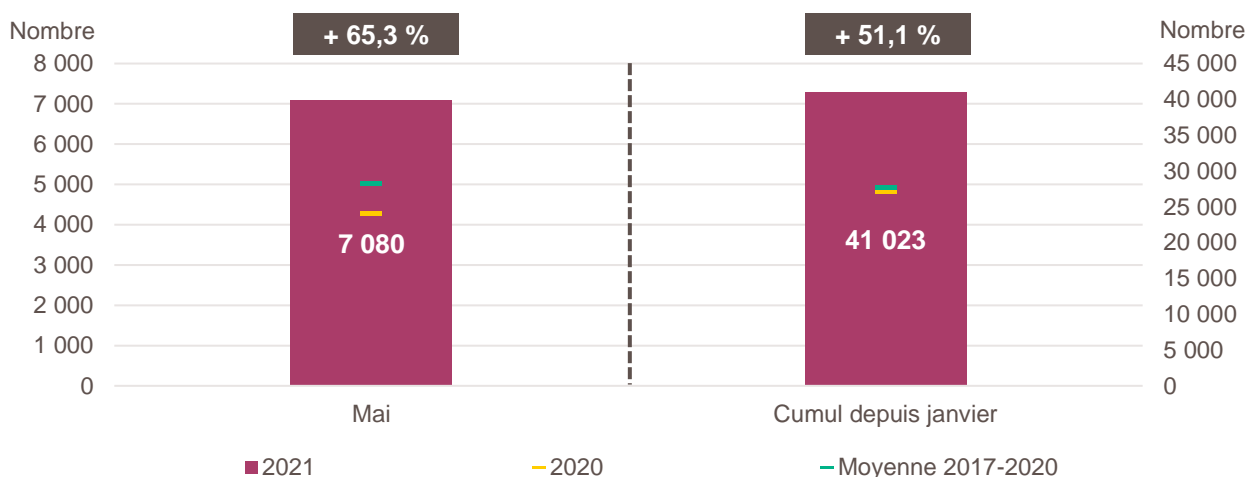


Précaution de lecture : une partie des évolutions indiquées dans ce document s'expliquent par des effets de base qui sont liés au creux de mars à mai 2020 en matière de création d'entreprise. Se reporter à nos notes d'analyse pour en savoir plus.

Création d'entreprise en Occitanie en mai 2021 et cumul depuis le début de l'année



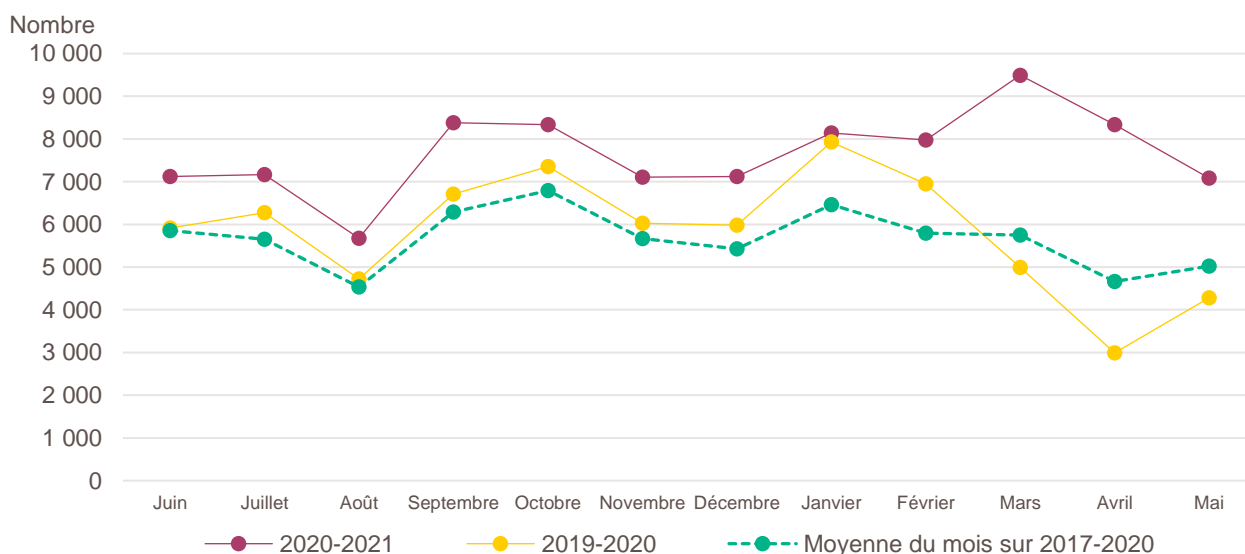
Lecture de la partie gauche : en mai 2021, 7 080 entreprises ont été créées en Occitanie, soit + 65,3 % par rapport aux 4 282 de mai 2020 (marque jaune). Le nombre moyen de créations d'entreprises est de 5 022 pour le mois de mai sur la période couvrant les années 2017 à 2020 (marque verte).

Lecture de la partie droite : le nombre cumulé de créations depuis le début de l'année 2021 s'élève à 41 023, soit + 51,1 % par rapport aux 27 142 de janvier à mai 2020 (marque jaune). Le nombre moyen de créations d'entreprises entre janvier et mai sur la période couvrant les années 2017 à 2020 est de 27 687 (marque verte).

Champ : Occitanie, ensemble des activités marchandes non agricoles (données brutes).

Source : Insee (Sirene). Traitements Observatoire de la création d'entreprise.

Évolution de la création d'entreprise en Occitanie sur douze mois glissants



Lecture : en juin 2019, 5 912 entreprises ont été créées en Occitanie contre 7 122 en juin 2020 et 5 851 en moyenne pour les mois de juin 2017 à 2020.

Champ : Occitanie, ensemble des activités marchandes non agricoles (données brutes).

Source : Insee (Sirene). Traitements Observatoire de la création d'entreprise.

Création d'entreprise en Occitanie selon le secteur d'activité

Mai 2021	Nombre de créations d'entreprises	Part des micro-entrepreneurs %	Évolution mai 2020-2021 %	Évolution janvier à mai 2020-2021 %
Activités secondaires	1 117	60,1	+ 48,9	+ 38,3
Industrie	429	65,5	+ 61,9	+ 44,9
Construction	688	56,7	+ 41,9	+ 35,3
Activités de type commerce	2 137	64,6	+ 65,3	+ 47,6
Commerce de détail	659	65,3	+ 35,9	+ 35,0
Commerce de gros	266	56,4	+ 40,0	+ 54,3
Commerce de bouche ^a	26	15,4	+ 85,7	+ 69,5
Commerce et réparation automobiles	194	60,8	+ 81,3	+ 48,0
Hébergement	75	46,7	+ 92,3	+ 21,0
Restauration	320	41,6	+ 82,9	+ 55,2
Services en direction des personnes	597	85,6	+ 111,0	+ 57,8
Activités de type services	3 826	66,9	+ 70,9	+ 57,6
Immobilier	339	41,0	+ 76,6	+ 69,7
Transports et entreposage	891	92,6	+ 131,4	+ 171,8
Activités scientifiques et techniques	928	66,4	+ 42,3	+ 36,6
Activités de soutien aux entreprises	465	65,2	+ 72,9	+ 42,5
Information et communication	326	73,3	+ 65,5	+ 47,3
Enseignement	267	84,6	+ 103,8	+ 48,6
Arts, spectacles et activités récréatives	231	49,8	+ 111,9	+ 18,1
Santé humaine et action sociale ^b	228	33,8	+ 9,6	+ 25,1
Activités financières et d'assurance	151	12,6	+ 57,3	+ 65,6
Activités des sociétés holding	44	0,0	+ 131,6	+ 91,8
Total Occitanie	7 080	65,1	+ 65,3	+ 51,1

a. Ce regroupement de secteurs, composé par l'OCE, comprend les activités de charcuterie (10.13B), la cuisson de produits de boulangerie (10.71B), les boulangeries et boulangeries-pâtisseries (10.71C), ainsi que les pâtisseries (10.71D). Dans la nomenclature d'activité française NAF rév.2, ces activités appartiennent au secteur de l'industrie manufacturière alimentaire.

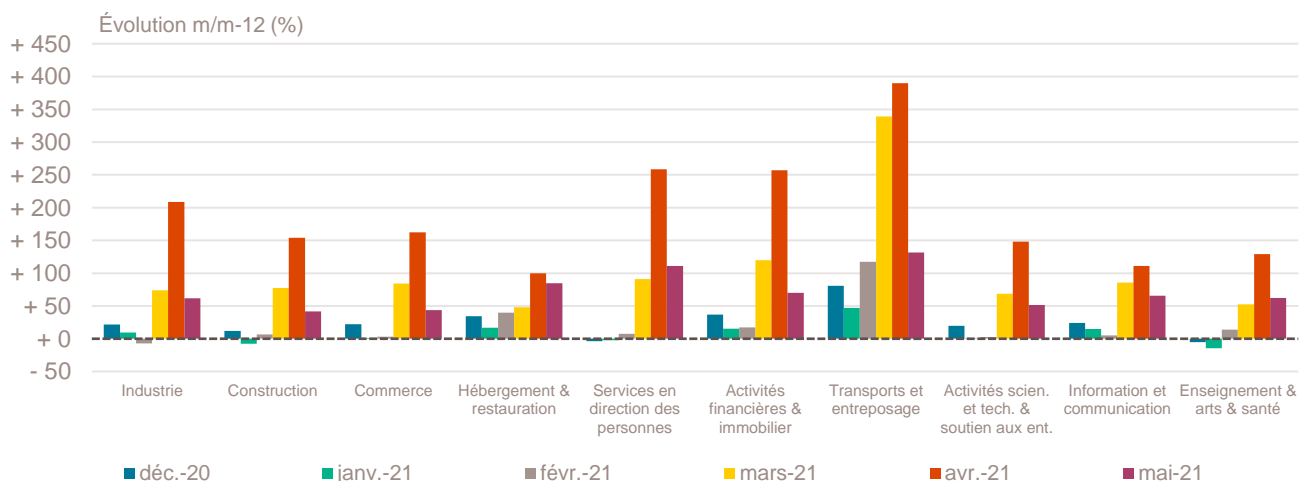
b. Dans ce secteur regroupé de la NAF rév.2, le nombre de créations d'entreprises relevant de l'action sociale est très faible.

Lecture : en mai 2021, 429 entreprises ont été créées en Occitanie dans l'industrie (dont 65,5 % de micro-entrepreneurs), un nombre en hausse de + 61,9 % par rapport à mai 2020 et un nombre cumulé sur janvier-mai 2021 en hausse de + 44,9 % par rapport au cumul des créations d'entreprises sur la même période de 2020.

Champ : Occitanie, ensemble des activités marchandes non agricoles (données brutes).

Source : Insee (Sirene). Traitements Observatoire de la création d'entreprise.

Variation du nombre de créations d'entreprises par secteur d'activité en Occitanie



Champ : Occitanie, ensemble des activités marchandes non agricoles (données brutes).

Source : Insee (Sirene). Traitements Observatoire de la création d'entreprise.

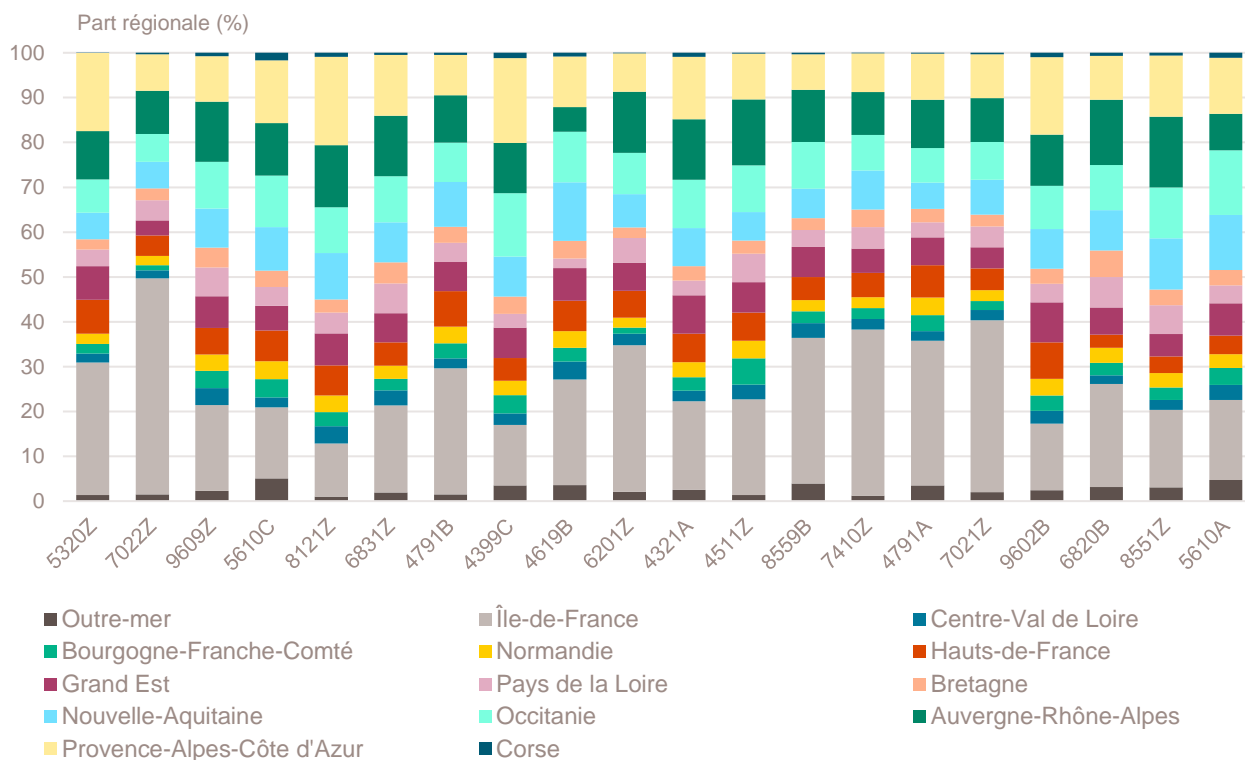
Top 20 des activités en nombre de créations d'entreprises en Occitanie

Mai 2021	Nombre de créations d'entreprises	Part des micro-entrepreneurs %	Évolution mai 2020-2021 %
5320Z-Autres activités de poste et de courrier	790	98,5	+ 140,9
7022Z-Conseil pour les affaires et autres conseils de gestion	321	68,8	+ 32,1
9609Z-Autres services personnels n.c.a.	319	90,3	+ 117,0
5610C-Restauration de type rapide	190	54,7	+ 68,1
8121Z-Nettoyage courant des bâtiments	188	88,3	+ 43,5
6831Z-Agences immobilières	187	72,7	+ 45,0
4791B-Vente à distance sur catalogue spécialisé	164	68,3	+ 118,7
4399C-Travaux de maçonnerie générale et gros œuvre de bâtiment	150	53,3	+ 70,5
4619B-Autres intermédiaires du commerce en produits divers	131	84,7	+ 10,1
6201Z-Programmation informatique	124	79,8	+ 40,9
4321A-Travaux d'installation électrique dans tous locaux	109	73,4	+ 51,4
4511Z-Commerce de voitures et de véhicules automobiles légers	106	65,1	+ 86,0
8559B-Autres enseignements	104	86,5	+ 76,3
7410Z-Activités spécialisées de design	102	83,3	+ 59,4
4791A-Vente à distance sur catalogue général	98	80,6	- 36,4
7021Z-Conseil en relations publiques et communication	97	88,7	+ 11,5
9602B-Soins de beauté	91	84,6	+ 97,8
6820B-Location de terrains et d'autres biens immobiliers	90	3,3	+ 143,2
8551Z-Enseignement de disciplines sportives et d'activités de loisirs	77	85,7	+ 148,4
5610A-Restauration traditionnelle	76	6,6	+ 94,9

Champ : Occitanie, ensemble des activités marchandes non agricoles (données brutes).

Source : Insee (Sirene). Traitements Observatoire de la création d'entreprise.

Répartition régionale des activités de ce Top 20, mai 2021



Champ : France entière, ensemble des activités marchandes non agricoles (données brutes).

Source : Insee (Sirene). Traitements Observatoire de la création d'entreprise.

Top 20 des activités en termes de croissance du nombre de créations d'entreprises

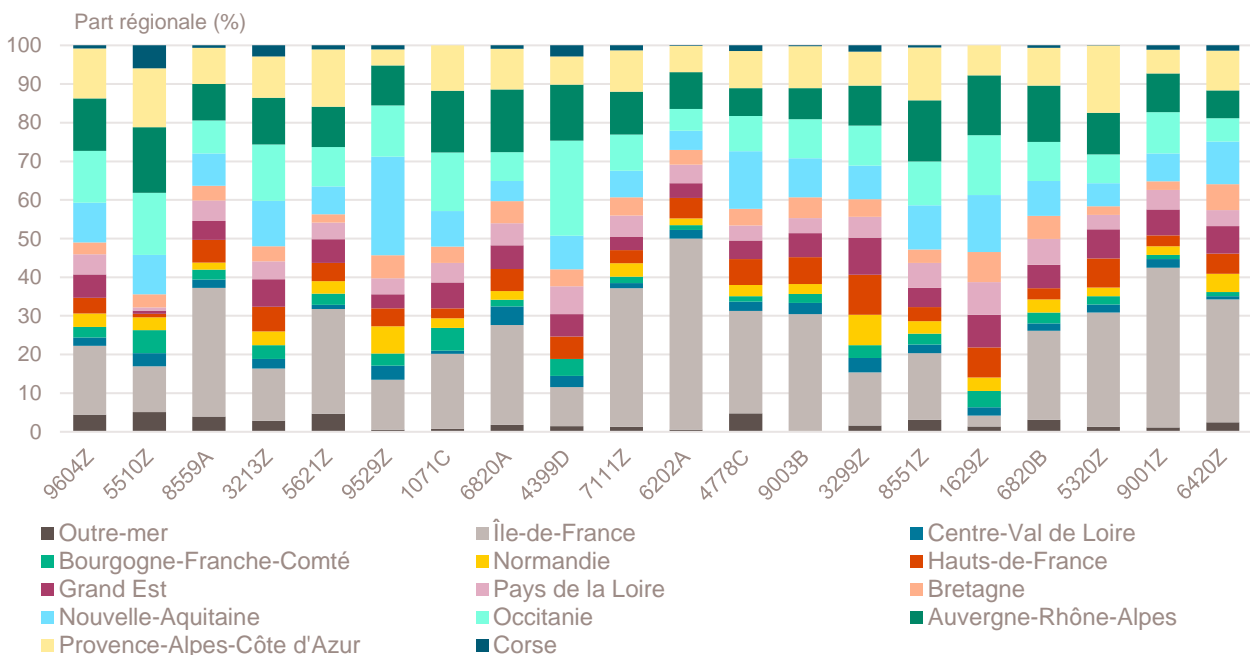
Mai 2021	Nombre de créations d'entreprises	Part des micro-entrepreneurs %	Évolution mai 2020-2021 %
9604Z-Entretien corporel	69	88,4	+ 590,0
5510Z-Hôtels et hébergement similaire	19	15,8	+ 375,0
8559A-Formation continue d'adultes	56	76,8	+ 273,3
3213Z-Fabrication d'articles de bijouterie fantaisie et articles similaires	41	97,6	+ 215,4
5621Z-Services des traiteurs	28	71,4	+ 211,1
9529Z-Réparation d'autres biens personnels et domestiques	51	88,2	+ 200,0
1071C-Boulangerie et boulangerie-pâtisserie	18	5,6	+ 200,0
6820A-Location de logements	17	0,0	+ 183,3
4399D-Autres travaux spécialisés de construction	17	58,8	+ 183,3
7111Z-Activités d'architecture	22	54,5	+ 175,0
6202A-Conseil en systèmes et logiciels informatiques	55	65,5	+ 175,0
4778C-Autres commerces de détail spécialisés divers	19	42,1	+ 171,4
9003B-Autre création artistique	39	43,6	+ 160,0
3299Z-Autres activités manufacturières n.c.a.	25	80,0	+ 150,0
8551Z-Enseignement de disciplines sportives et d'activités de loisirs	77	85,7	+ 148,4
1629Z-Fabric. d'objets divers en bois et en liège, vannerie et sparterie	22	90,9	+ 144,4
6820B-Location de terrains et d'autres biens immobiliers	90	3,3	+ 143,2
5320Z-Autres activités de poste et de courrier	790	98,5	+ 140,9
9001Z-Arts du spectacle vivant	19	78,9	+ 137,5
6420Z-Activités des sociétés holding	44	0,0	+ 131,6

Note de lecture : de nombreuses activités comptant très peu de créations, l'évolution de leur nombre dans le temps peut être très forte. Afin d'éviter ce biais, seules sont prises en compte les activités qui comptent un nombre de créations supérieur au troisième quartile du mois analysé (à savoir les secteurs avec plus de 16,5 créations d'entreprises en Occitanie).

Champ : Occitanie, ensemble des activités marchandes non agricoles (données brutes).

Source : Insee (Sirene). Traitements Observatoire de la création d'entreprise.

Répartition régionale des activités de ce Top 20, mai 2021



Champ : France entière, ensemble des activités marchandes non agricoles (données brutes).

Source : Insee (Sirene). Traitements Observatoire de la création d'entreprise.

Top 8 des activités en termes de décroissance du nombre de créations d'entreprises

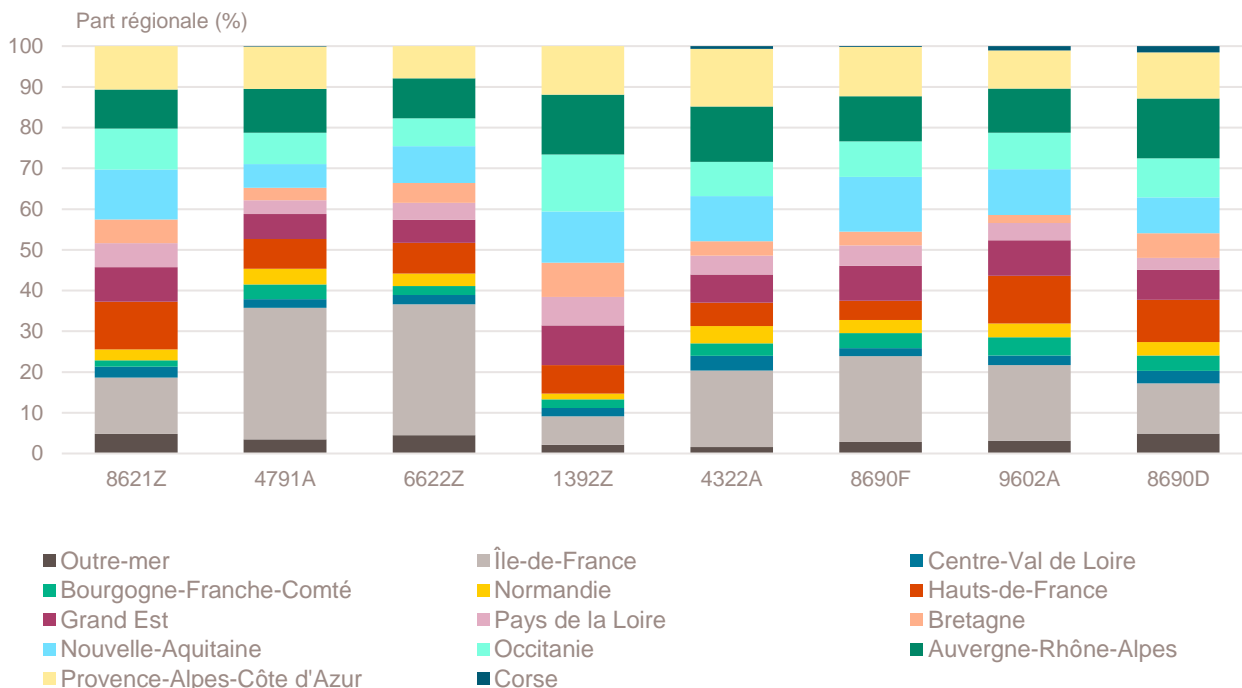
Mai 2021	Nombre de créations d'entreprises	Part des micro-entrepreneurs %	Évolution mai 2020-2021 %
8621Z-Activité des médecins généralistes	19	0,0	- 44,1
4791A-Vente à distance sur catalogue général	98	80,6	- 36,4
6622Z-Activités des agents et courtiers d'assurances	18	50,0	- 33,3
1392Z-Fabrication d'articles textiles, sauf habillement	20	85,0	- 13,0
4322A-Travaux d'installation d'eau et de gaz en tous locaux	38	63,2	- 7,3
8690F-Activités de santé humaine non classées ailleurs	52	92,3	- 5,5
9602A-Coiffure	42	61,9	- 2,3
8690D-Activités des infirmiers et des sages-femmes	49	2,0	- 2,0

Note de lecture : de nombreuses activités comptant très peu de créations, l'évolution de leur nombre dans le temps peut être très forte. Afin d'éviter ce biais, seules sont prises en compte les activités qui comptent un nombre de créations supérieur au troisième quartile du mois analysé (à savoir les secteurs avec plus de 16,5 créations d'entreprises en Occitanie).

Champ : Occitanie, ensemble des activités marchandes non agricoles (données brutes).

Source : Insee (Sirene). Traitements Observatoire de la création d'entreprise.

Répartition régionale des activités de ce Top 8, mai 2021



Champ : France entière, ensemble des activités marchandes non agricoles (données brutes).

Source : Insee (Sirene). Traitements Observatoire de la création d'entreprise.

Création d'entreprise en Occitanie selon la nature juridique

Mai 2021	Nombre de créations d'entreprises	Part dans le total %	Évolution mai 2020-2021 %	Évolution janvier à mai 2020-2021 %
Entreprises individuelles	5 176	73,1	+ 52,4	+ 49,4
Micro-entrepreneurs ^a	4 611	65,1	---	---
Entreprises individuelles classiques	565	8,0	---	---
Sociétés	1 904	26,9	+ 114,9	+ 56,7
SARL & EURL	539	7,6	+ 114,7	+ 48,6
SAS & SASU	1 283	18,1	+ 117,5	+ 60,9
SCI	8	0,1	+ 33,3	+ 17,6
Autres ^b	74	1,0	+ 89,7	+ 53,7
Total Occitanie	7 080	100,0	+ 65,3	+ 51,1

a. L'Insee a identifié une erreur dans les statistiques de créations d'entreprises depuis 2015. Elle porte sur la répartition des créations entre entreprises individuelles classiques et micro-entrepreneurs, sans que le volume total des créations d'entreprises ni la répartition entre sociétés et entreprises individuelles ne soient affectés. Les séries corrigées ne sont, pour le moment, disponibles qu'à partir de janvier 2021, ce qui ne nous permet pas de communiquer sur les évolutions.

b. Dont associations, fondations, collectivités territoriales, organismes professionnels, syndicats de propriétaires, etc.

Champ : Occitanie, ensemble des activités marchandes non agricoles (données brutes).

Source : Insee (Sirene). Traitements Observatoire de la création d'entreprise.

Création d'entreprise en Occitanie selon le type de la commune d'implantation

Mai 2021	Nombre de créations d'entreprises	Part dans le total %	Évolution mai 2020-2021 %	Évolution janvier à mai 2020-2021 %
Rurale éloignée très peu dense	282	4,0	+ 86,8	+ 45,2
Rurale éloignée peu dense	499	7,0	+ 89,0	+ 56,1
Rurale périphérique très peu dense	67	0,9	+ 76,3	+ 58,7
Rurale périphérique peu dense	634	9,0	+ 54,3	+ 45,6
Bourg	263	3,7	+ 85,2	+ 47,0
Petite ville	423	6,0	+ 67,2	+ 39,0
Urbaine périphérique peu dense	588	8,3	+ 90,9	+ 51,9
Urbaine dense	1 987	28,1	+ 56,8	+ 52,2
Urbaine très dense	2 337	33,0	+ 61,4	+ 53,7
Total Occitanie	7 080	100,0	+ 65,3	+ 51,1

Champ : Occitanie, ensemble des activités marchandes non agricoles (données brutes).

Sources : Insee (Sirene, COG), IGN 2019, MENJ-DEPP, CGET. Traitements Observatoire de la création d'entreprise.

Création d'entreprise en Occitanie dans les territoires fragiles

Mai 2021	Nombre de créations d'entreprises	Part dans le total %	Évolution mai 2020-2021 %	Évolution janvier à mai 2020-2021 %
Zones de revitalisation rurale (ZRR)	1 581	22,3	+ 76,6	+ 47,9
Zones d'aide à finalité régionale (AFR)	3 011	42,5	+ 72,3	+ 59,2
Petites villes de demain (PVD)	853	12,0	+ 78,8	+ 45,3
Actions cœur de ville (ACV)	993	14,0	+ 70,6	+ 64,4

Champ : Occitanie, ensemble des activités marchandes non agricoles (données brutes).

Sources : Insee (Sirene, COG), CGET. Traitements Observatoire de la création d'entreprise.

Création d'entreprise en France selon la région et le département d'implantation

Mai 2021	Nombre de créations d'entreprises	Part des micro-entrepreneurs %	Évolution mai 2020-2021 %	Évolution janvier à mai 2020-2021 %
Auvergne-Rhône-Alpes	8 893	66,4	+ 53,4	+ 39,6
01 - Ain	536	64,7	+ 37,1	+ 39,0
03 - Allier	204	71,6	+ 41,7	+ 38,2
07 - Ardèche	316	62,3	+ 78,5	+ 44,4
15 - Cantal	79	53,2	+ 54,9	+ 51,0
26 - Drôme	517	65,8	+ 29,9	+ 37,6
38 - Isère	1 378	70,6	+ 52,4	+ 43,2
42 - Loire	715	65,2	+ 67,8	+ 39,2
43 - Haute-Loire	177	57,1	+ 70,2	+ 52,9
63 - Puy-de-Dôme	637	64,1	+ 71,2	+ 59,2
69 - Rhône	2 828	67,3	+ 49,7	+ 34,6
73 - Savoie	520	66,9	+ 62,0	+ 37,8
74 - Haute-Savoie	986	63,9	+ 59,3	+ 38,2
Bourgogne-Franche-Comté	2 159	68,7	+ 57,5	+ 48,7
21 - Côte-d'Or	509	71,5	+ 43,4	+ 50,6
25 - Doubs	401	65,8	+ 65,0	+ 43,7
39 - Jura	201	72,6	+ 73,3	+ 42,4
58 - Nièvre	132	59,1	+ 85,9	+ 51,2
70 - Haute-Saône	140	71,4	+ 38,6	+ 31,3
71 - Saône-et-Loire	412	66,7	+ 62,2	+ 55,7
89 - Yonne	255	72,5	+ 74,7	+ 56,1
90 - Territoire-de-Belfort	109	65,1	+ 28,2	+ 48,9
Bretagne	2 793	57,9	+ 72,9	+ 53,6
22 - Côtes-d'Armor	441	63,3	+ 82,2	+ 56,5
29 - Finistère	717	60,0	+ 80,6	+ 53,2
35 - Ille-et-Vilaine	1 038	55,3	+ 91,5	+ 55,2
56 - Morbihan	597	56,1	+ 37,6	+ 49,3
Centre-Val de Loire	1 975	65,0	+ 76,8	+ 54,4
18 - Cher	202	64,4	+ 50,7	+ 58,8
28 - Eure-et-Loir	303	65,7	+ 73,1	+ 46,3
36 - Indre	135	68,1	+ 73,1	+ 49,7
37 - Indre-et-Loire	585	63,2	+ 97,0	+ 65,1
41 - Loir-et-Cher	207	59,9	+ 93,5	+ 43,3
45 - Loiret	543	67,8	+ 66,6	+ 52,9
Corse	471	55,0	+ 63,0	+ 48,6
2A - Corse-du-Sud	275	58,9	+ 79,7	+ 49,2
2B - Haute-corse	196	49,5	+ 44,1	+ 48,0
Grand Est	4 867	67,1	+ 81,5	+ 61,6
08 - Ardennes	150	71,3	+ 40,2	+ 49,0
10 - Aube	319	71,5	+ 107,1	+ 71,8
51 - Marne	687	76,0	+ 119,5	+ 78,3
52 - Haute-Marne	99	53,5	+ 90,4	+ 66,0
54 - Meurthe-et-Moselle	631	66,4	+ 71,5	+ 46,6
55 - Meuse	120	72,5	+ 96,7	+ 66,5
57 - Moselle	873	67,7	+ 105,4	+ 63,4
67 - Bas-Rhin	1 092	63,3	+ 65,0	+ 63,4
68 - Haut-Rhin	664	64,6	+ 77,1	+ 68,1
88 - Vosges	232	59,9	+ 40,6	+ 35,6

Note de lecture : les données détaillées pour chaque région française (hors Mayotte) sont disponibles dans la collection « Fiche statistique mensuelle régionale ».

Champ : France, ensemble des activités marchandes non agricoles (données brutes).

Sources : Insee (Sirene, COG), CGET. Traitements Observatoire de la création d'entreprise.

Mai 2021	Nombre de créations d'entreprises	Part des micro-entrepreneurs %	Évolution mai 2020-2021 %	Évolution janvier à mai 2020-2021 %
Hauts-de-France	4 728	68,8	+ 59,9	+ 61,2
02 - Aisne	269	72,5	+ 47,0	+ 49,5
59 - Nord	2 456	68,8	+ 55,2	+ 65,3
60 - Oise	644	59,8	+ 67,7	+ 56,7
62 - Pas-de-Calais	930	72,0	+ 59,2	+ 56,9
80 - Somme	429	72,5	+ 91,5	+ 62,8
Île-de-France	20 349	60,0	+ 37,2	+ 44,1
75 - Paris	5 967	47,8	+ 31,1	+ 31,8
77 - Seine-et-Marne	1 681	67,6	+ 62,7	+ 65,6
78 - Yvelines	1 920	69,7	+ 36,9	+ 46,2
91 - Essonne	1 590	66,7	+ 39,2	+ 50,7
92 - Hauts-de-Seine	2 755	61,1	+ 41,6	+ 35,6
93 - Seine-Saint-Denis	2 645	62,3	+ 38,1	+ 57,2
94 - Val-de-Marne	1 995	64,2	+ 21,7	+ 42,9
95 - Val-d'Oise	1 796	67,9	+ 49,3	+ 59,0
Normandie	2 463	63,9	+ 61,8	+ 51,4
14 - Calvados	631	64,0	+ 51,3	+ 51,3
27 - Eure	401	62,6	+ 75,9	+ 48,8
50 - Manche	295	59,3	+ 46,8	+ 51,0
61 - Orne	150	64,7	+ 53,1	+ 36,0
76 - Seine-Maritime	986	65,7	+ 70,6	+ 55,5
Nouvelle-Aquitaine	6 414	65,5	+ 59,4	+ 52,0
16 - Charente	330	69,4	+ 86,4	+ 63,9
17 - Charente-Maritime	681	67,4	+ 49,3	+ 46,7
19 - Corrèze	189	62,4	+ 44,3	+ 55,4
23 - Creuse	75	48,0	+ 13,6	+ 59,8
24 - Dordogne	472	70,8	+ 95,0	+ 47,9
33 - Gironde	2 271	64,2	+ 53,5	+ 48,3
40 - Landes	467	60,4	+ 76,2	+ 57,8
47 - Lot-et-Garonne	322	62,7	+ 98,8	+ 65,2
64 - Pyrénées-Atlantiques	788	67,6	+ 60,5	+ 53,5
79 - Deux-Sèvres	228	69,3	+ 31,0	+ 47,1
86 - Vienne	319	67,4	+ 76,2	+ 46,2
87 - Haute-Vienne	272	64,7	+ 35,3	+ 74,7
Occitanie	7 080	65,1	+ 65,3	+ 51,1
09 - Ariège	174	70,7	+ 117,5	+ 46,8
11 - Aude	353	66,0	+ 73,9	+ 55,8
12 - Aveyron	239	56,5	+ 85,3	+ 48,9
30 - Gard	809	67,5	+ 69,6	+ 46,3
31 - Haute-Garonne	1 861	65,9	+ 51,9	+ 44,1
32 - Gers	176	56,8	+ 97,8	+ 63,7
34 - Hérault	1 802	64,8	+ 64,1	+ 59,0
46 - Lot	139	61,2	+ 33,7	+ 45,6
48 - Lozère	62	48,4	+ 59,0	+ 60,8
65 - Hautes-Pyrénées	209	73,7	+ 45,1	+ 42,8
66 - Pyrénées-Orientales	594	61,4	+ 96,7	+ 58,5
81 - Tarn	412	65,3	+ 66,8	+ 53,9
82 - Tarn-et-Garonne	250	71,2	+ 72,4	+ 50,3

Note de lecture : les données détaillées pour chaque région française (hors Mayotte) sont disponibles dans la collection « Fiche statistique mensuelle régionale ».

Champ : France, ensemble des activités marchandes non agricoles (données brutes).

Sources : Insee (Sirene, COG), CGET. Traitements Observatoire de la création d'entreprise.

Mai 2021	Nombre de créations d'entreprises	Part des micro-entrepreneurs %	Évolution mai 2020-2021 %	Évolution janvier à mai 2020-2021 %
Pays de la Loire	3 623	65,9	+ 108,5	+ 60,6
44 - Loire-Atlantique	1 592	68,7	+ 90,2	+ 59,7
49 - Maine-et-Loire	797	65,2	+ 161,3	+ 69,1
53 - Mayenne	216	63,9	+ 81,5	+ 36,3
72 - Sarthe	405	63,7	+ 127,5	+ 70,4
85 - Vendée	613	61,8	+ 105,0	+ 58,4
Provence-Alpes-Côte d'Azur	9 030	70,5	+ 92,2	+ 57,9
04 - Alpes-de-Haute-Provence	190	68,9	+ 63,8	+ 48,4
05 - Hautes-Alpes	162	63,6	+ 28,6	+ 49,6
06 - Alpes-Maritimes	2 036	68,7	+ 64,9	+ 49,8
13 - Bouches-du-Rhône	3 969	72,2	+ 109,7	+ 65,8
83 - Var	1 850	69,6	+ 91,5	+ 54,7
84 - Vaucluse	823	70,2	+ 126,7	+ 58,7
France métrop. hors Île-de-France	54 496	66,4	+ 69,8	+ 52,6
France métropolitaine	74 845	64,7	+ 59,5	+ 50,1
France d'outre-mer	2 029	51,2	+ 87,2	+ 69,4
971 - Guadeloupe	441	48,3	+ 60,4	+ 59,9
972 - Martinique	376	46,5	+ 121,2	+ 71,9
973 - Guyane	178	45,5	+ 50,8	+ 95,9
974 - La Réunion	872	60,8	+ 88,7	+ 61,3
976 - Mayotte	162	24,1	+ 174,6	+ 137,9
France entière	76 874	64,3	+ 60,1	+ 50,5

Lecture : en mai 2021, 3 623 entreprises ont été créées en Pays de la Loire (dont 65,9 % de micro-entrepreneurs), un nombre en hausse de + 108,5 % par rapport à mai 2020. Le nombre cumulé de créations dans la région sur janvier-mai 2021 a augmenté de + 60,6 % par rapport au cumul des créations d'entreprises sur la même période de 2020.

Note de lecture : les données détaillées pour chaque région française (hors Mayotte) sont disponibles dans la collection « Fiche statistique mensuelle régionale ».

Champ : France, ensemble des activités marchandes non agricoles (données brutes).

Sources : Insee (Sirene, COG), CGET. Traitements Observatoire de la création d'entreprise.

Méthodologie

Pour réaliser ce document, l'Observatoire de la création (OCE) de Bpifrance Création se sert des informations statistiques brutes (non corrigées des variations saisonnières et des jours ouvrés) du répertoire des entreprises et des établissements (REE) de la base de données Sirene, des fichiers du Code officiel géographique (COG), tous deux mis à disposition par l'Insee, ainsi que de bases complémentaires pour les données communales ; la base du CGET pour les communes en ZRR et la base de la direction de l'évaluation, de la prospective et de la performance (DEPP) du ministère chargé de l'éducation nationale pour la typologie de communes.

➔ [Pour les données corrigées, voir le site de l'Insee.](#)

Après une première publication des chiffres mensuels (données provisoires), l'Insee procède à une première révision le mois suivant (données semi-définitives), puis à une seconde un mois après pour arrêter les chiffres (données définitives). Seules les données antérieures à deux mois sont donc définitives. Les travaux de l'OCE intégrant au fur et à mesure ces révisions, les données peuvent alors être différentes d'une publication à l'autre pour les trois mois les plus récents.

Les résultats statistiques présentés portent sur l'ensemble des activités marchandes non agricoles, autrement dit, sur les activités de l'industrie, du commerce et des services. Sauf mention particulière, ils concernent la région Occitanie.

Calculs

Sur les 732 secteurs d'activité répertoriés dans la nomenclature d'activités française (NAF), la plupart comptent peu ou prou de créations d'entreprises dans chaque territoire. Pour éviter que ces secteurs ne biaisent les calculs, seuls sont pris en compte ceux qui comptent un nombre de créations d'entreprises supérieur au 3^e quartile du mois analysé.

Définitions

La définition des **créations d'entreprises** s'appuie sur les concepts harmonisés au niveau européen. Elles correspondent aux nouvelles immatriculations dans le répertoire REE, qui enregistrent un début d'activité relevant de l'un des cas suivants : création de nouveaux moyens de production ; redémarrage d'une activité après une interruption de plus d'un an ; redémarrage d'une activité après une interruption de moins d'un an, mais avec changement d'activité ; reprise, par une entreprise nouvelle, des activités d'une autre entreprise s'il n'y a pas continuité entre la situation du cédant et celle du repreneur, en termes d'activité et de localisation.

Pour les **micro-entrepreneurs** (ex-auto-entrepreneurs), les créations ne sont pas dénombrées selon le concept européen. Il y a bien immatriculation dans le répertoire Sirene, mais sans savoir s'il y aura ou pas un début d'activité. Par ailleurs, certaines immatriculations ne seront pas validées par l'Agence centrale des organismes de Sécurité sociale (Acoss), comme les personnes relevant de la mutualité sociale agricole ou de professions réglementées qui n'ont pas le droit d'être micro-entrepreneur. Sont définis comme micro-entrepreneurs, tous les entrepreneurs individuels inscrits sous le régime fiscal de la micro-entreprise et soumis au régime micro-social simplifié.

➔ [Pour en savoir plus, voir le site de Bpifrance Création.](#)

Les **zones de revitalisation rurale** (ZRR) regroupent les communes peu densément peuplées et caractérisées comme fragiles pour des raisons socio-économiques. Le classement des communes en ZRR permet aux entreprises qui y sont installées de bénéficier d'aides fiscales. Les **zones d'aide à finalité régionale** (AFR) correspondent aux territoires de l'Union européenne présentant des retards de développement, dans lesquels l'État et les collectivités locales ont alloué sur 2014-2020 des aides aux entreprises pour encourager les investissements et la création durable d'emplois. Le programme **Petites villes de demain** (PVD) permet aux villes de moins de 20 000 habitants sélectionnées, de bénéficier d'un soutien de l'État et de ses partenaires pour mettre en oeuvre leurs projets de revitalisation. Le programme **Action coeur de ville** (ACV) vise à faciliter et à soutenir le travail des collectivités locales, à inciter les acteurs du logement, du commerce et de l'urbanisme à réinvestir les centres-villes, à favoriser le maintien ou l'implantation d'activités en coeur de ville, afin d'améliorer les conditions de vie dans les villes moyennes.

Une **typologie des communes en neuf catégories** a été établie par la Direction de l'évaluation, de la prospective et de la performance du ministère en charge de l'Éducation nationale pour décrire le système éducatif. Cette caractérisation du territoire, basée sur un croisement d'approches morphologique et fonctionnelle, permet de distinguer plusieurs types de communes rurales et urbaines. Elle a l'avantage d'être plus précise que l'approche par grille de densité, jusqu'ici utilisée, surtout pour décrire les zones rurales.

Bpifrance Création – Observatoire de la création d'entreprise (OCE)

27-31, avenue du Général Leclerc, 94700 Maisons-Alfort

Publication 100 % numérique mise en ligne le 21/06/2021.

Toute reproduction partielle ou totale à usage collectif de la présente publication est autorisée à la condition expresse de citer la source ainsi : « Observatoire de la création d'entreprise. La création d'entreprise en Occitanie, chiffres de mai 2021. Bpifrance Création, juin 2021 ».

Contact : utilisez le formulaire de contact sur le site de Bpifrance Création.