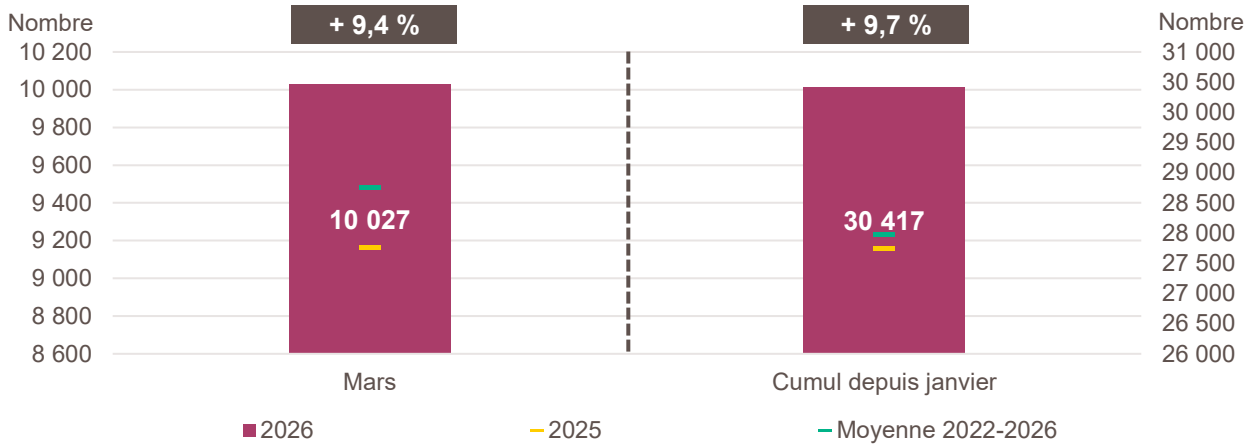


Création d'entreprise en Occitanie en mars 2026 et cumul depuis le début de l'année



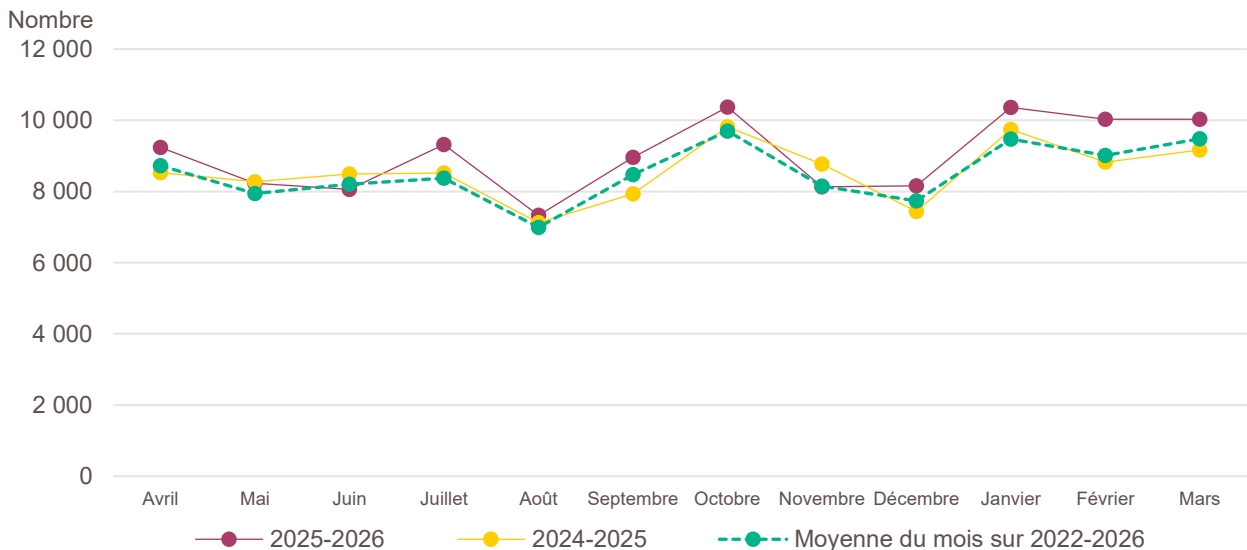
Lecture de la partie gauche : en mars 2026, 10 027 entreprises ont été créées en Occitanie, soit + 9,4 % par rapport aux 9 165 de mars 2025 (marque jaune). Le nombre moyen de créations d'entreprises est de 9 483 pour le mois de mars des cinq dernières années (marque verte).

Lecture de la partie droite : le nombre cumulé de créations depuis le début de l'année 2026 s'élève à 30 417, soit + 9,7 % par rapport aux 27 735 de janvier à mars 2025 (marque jaune). Le nombre moyen de créations d'entreprises entre janvier et mars des cinq dernières années est de 27 969 (marque verte).

Champ : Occitanie, unités légales productives et marchandes, exerçant une activité non agricole (données brutes).

Source : Insee (Sirene). Traitements Observatoire de la création d'entreprise.

Évolution de la création d'entreprise en Occitanie sur douze mois glissants



Lecture : en avril 2024, 8 526 entreprises ont été créées en Occitanie et 8 729 en moyenne pour les mois de avril des cinq dernières années.

Champ : Occitanie, unités légales productives et marchandes, exerçant une activité non agricole (données brutes).

Source : Insee (Sirene). Traitements Observatoire de la création d'entreprise.

Création d'entreprise en Occitanie selon le secteur d'activité

Mars 2026	Nombre de créations d'entreprises	Part des micro-entrepreneurs %	Évolution mars 2025-2026 %	Évolution janvier à mars 2025-2026 %
Activités secondaires	1 446	67,8	+ 5,5	+ 8,1
Industrie	627	67,3	+ 5,7	+ 3,4
Construction	819	68,1	+ 5,4	+ 11,5
Activités de type commerce	2 982	68,6	+ 13,6	+ 9,2
Commerce de détail	1 006	67,7	+ 10,8	+ 4,5
Commerce de gros	184	55,4	+ 17,9	+ 14,0
Commerce de bouche ^a	27	63,0	- 12,9	+ 6,0
Commerce et réparation automobiles	351	69,5	+ 22,3	+ 17,0
Hébergement	129	33,3	+ 61,3	+ 44,4
Restauration	416	45,7	+ 16,2	+ 7,5
Services en direction des personnes	869	88,6	+ 8,1	+ 7,6
Activités de type services	5 599	71,6	+ 8,3	+ 10,3
Immobilier	361	57,9	+ 3,4	+ 6,5
Transports et entreposage	724	91,7	- 8,8	- 12,8
Activités scientifiques et techniques	1 253	64,2	+ 9,7	+ 14,1
Activités de soutien aux entreprises	1 236	84,6	+ 11,1	+ 18,6
Information et communication	649	79,7	+ 51,3	+ 40,7
Enseignement	397	87,9	+ 9,4	+ 7,1
Arts, spectacles et activités récréatives	352	66,5	+ 15,0	+ 20,2
Santé humaine et action sociale ^b	428	35,7	+ 0,2	+ 0,6
Activités financières et d'assurance	199	16,6	- 19,8	- 6,1
Activités des sociétés holding	5	0,0	- 84,4	- 65,2
Total Occitanie	10 027	70,2	+ 9,4	+ 9,7

a. Ce regroupement de secteurs, composé par l'OCE, comprend les activités de charcuterie (10.13B), la cuisson de produits de boulangerie (10.71B), les boulangeries et boulangeries-pâtisseries (10.71C), ainsi que les pâtisseries (10.71D). Dans la nomenclature d'activité française NAF rév.2, ces activités appartiennent au secteur de l'industrie manufacturière alimentaire.

b. Dans ce secteur regroupé de la NAF rév.2, le nombre de créations d'entreprises relevant de l'action sociale est très faible.

Lecture : en mars 2026, 627 entreprises ont été créées en Occitanie dans l'industrie (dont 67,3 % de micro-entrepreneurs), un nombre en hausse de + 5,7 % par rapport à mars 2025 et un nombre cumulé sur janvier-mars 2026 en hausse de + 3,4 % par rapport au cumul des créations d'entreprises sur la même période de 2025.

Champ : Occitanie, unités légales productives et marchandes, exerçant une activité non agricole (données brutes).

Source : Insee (Sirene). Traitements Observatoire de la création d'entreprise.

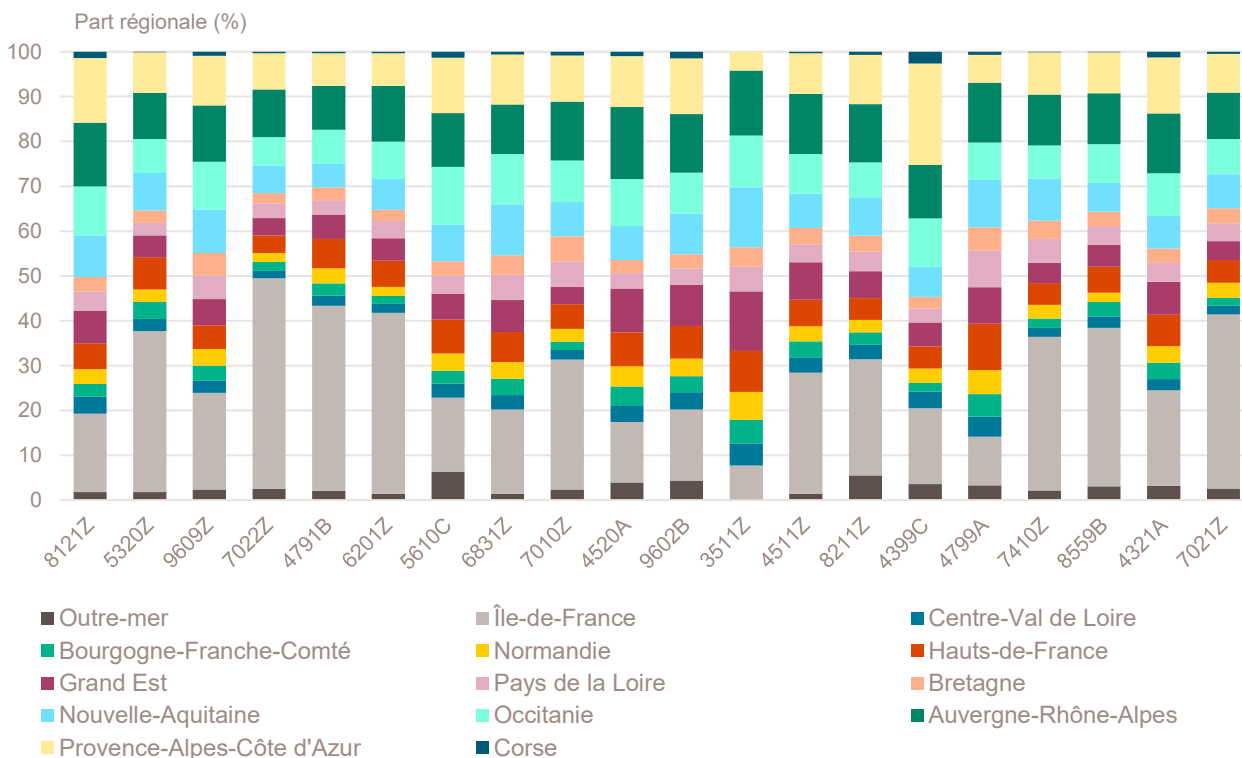
Top 20 des activités en nombre de créations d'entreprises en Occitanie

Mars 2026	Nombre de créations d'entreprises	Part des micro-entrepreneurs %	Évolution mars 2025-2026 %
8121Z-Nettoyage courant des bâtiments	632	93,7	+ 13,3
5320Z-Autres activités de poste et de courrier	539	99,3	- 11,2
9609Z-Autres services personnels n.c.a.	442	91,6	+ 15,4
7022Z-Conseil pour les affaires et autres conseils de gestion	381	68,0	+ 12,4
4791B-Vente à distance sur catalogue spécialisé	360	85,0	+ 64,4
6201Z-Programmation informatique	269	81,0	+ 61,1
5610C-Restaurations de type rapide	237	48,1	+ 20,9
6831Z-Agences immobilières	224	89,7	+ 17,3
7010Z-Activités des sièges sociaux	186	0,0	+ 26,5
4520A-Entretien et réparation de véhicules automobiles légers	169	70,4	+ 26,1
9602B-Soins de beauté	164	91,5	- 8,9
3511Z-Production d'électricité	162	8,6	+ 1,3
4511Z-Commerce de voitures et de véhicules automobiles légers	162	70,4	+ 20,9
8211Z-Services administratifs combinés de bureau	156	80,8	+ 25,8
4399C-Travaux de maçonnerie générale et gros œuvre de bâtiment	138	61,6	+ 4,5
4799A-Vente à domicile	134	17,2	- 2,9
7410Z-Activités spécialisées de design	133	89,5	- 2,2
8559B-Autres enseignements	131	92,4	+ 7,4
4321A-Travaux d'installation électrique dans tous locaux	123	74,8	+ 9,8
7021Z-Conseil en relations publiques et communication	123	95,1	+ 21,8

Champ : Occitanie, unités légales productives et marchandes, exerçant une activité non agricole (données brutes).

Source : Insee (Sirene). Traitements Observatoire de la création d'entreprise.

Répartition régionale des activités de ce Top 20, mars 2026



Champ : France entière, unités légales productives et marchandes, exerçant une activité non agricole (données brutes).

Source : Insee (Sirene). Traitements Observatoire de la création d'entreprise.

Top 20 des activités en termes de croissance du nombre de créations d'entreprises

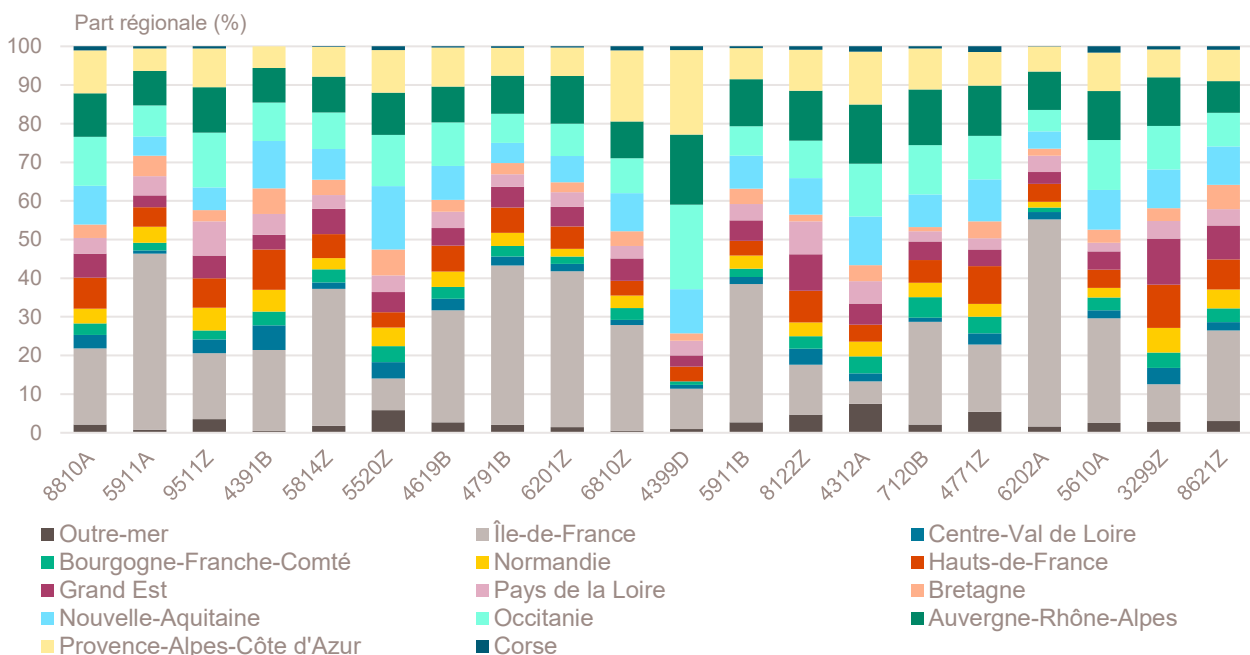
Mars 2026	Nombre de créations d'entreprises	Part des micro-entrepreneurs %	Évolution mars 2025-2026 %
8810A-Aide à domicile	47	89,4	+ 161,1
5911A-Production de films et de programmes pour la télévision	29	72,4	+ 107,1
9511Z-Réparation d'ordinateurs et d'équipements périphériques	24	100,0	+ 100,0
4391B-Travaux de couverture par éléments	39	74,4	+ 95,0
5814Z-Édition de revues et périodiques	69	98,6	+ 86,5
5520Z-Hébergement touristique et autre hébergement de courte durée	114	36,8	+ 83,9
4619B-Autres intermédiaires du commerce en produits divers	80	83,8	+ 73,9
4791B-Vente à distance sur catalogue spécialisé	360	85,0	+ 64,4
6201Z-Programmation informatique	269	81,0	+ 61,1
6810Z-Activités des marchands de biens immobiliers	33	0,0	+ 57,1
4399D-Autres travaux spécialisés de construction	23	73,9	+ 53,3
5911B-Production de films institutionnels et publicitaires	46	87,0	+ 43,8
8122Z-Autres activités de nettoyage des bâtiments et nettoyage industriel	33	84,8	+ 43,5
4312A-Travaux de terrassement courants et travaux préparatoires	40	65,0	+ 42,9
7120B-Analyses, essais et inspections techniques	24	54,2	+ 41,2
4771Z-Commerce de détail d'habillement en magasin spécialisé	31	67,7	+ 40,9
6202A-Conseil en systèmes et logiciels informatiques	97	71,1	+ 34,7
5610A-Restauration traditionnelle	102	25,5	+ 34,2
3299Z-Autres activités manufacturières n.c.a.	72	98,6	+ 33,3
8621Z-Activité des médecins généralistes	29	0,0	+ 31,8

Note de lecture : de nombreuses activités comptant très peu de créations, l'évolution de leur nombre dans le temps peut être très forte. Afin d'éviter ce biais, seules sont prises en compte les activités qui comptent un nombre de créations supérieur au troisième quartile du mois analysé (à savoir les secteurs avec plus de 22 créations d'entreprises en Occitanie).

Champ : Occitanie, unités légales productives et marchandes, exerçant une activité non agricole (données brutes).

Source : Insee (Sirene). Traitements Observatoire de la création d'entreprise.

Répartition régionale des activités de ce Top 20, mars 2026



Champ : France entière, unités légales productives et marchandes, exerçant une activité non agricole (données brutes).

Source : Insee (Sirene). Traitements Observatoire de la création d'entreprise.

Top 20 des activités en termes de décroissance du nombre de créations d'entreprises

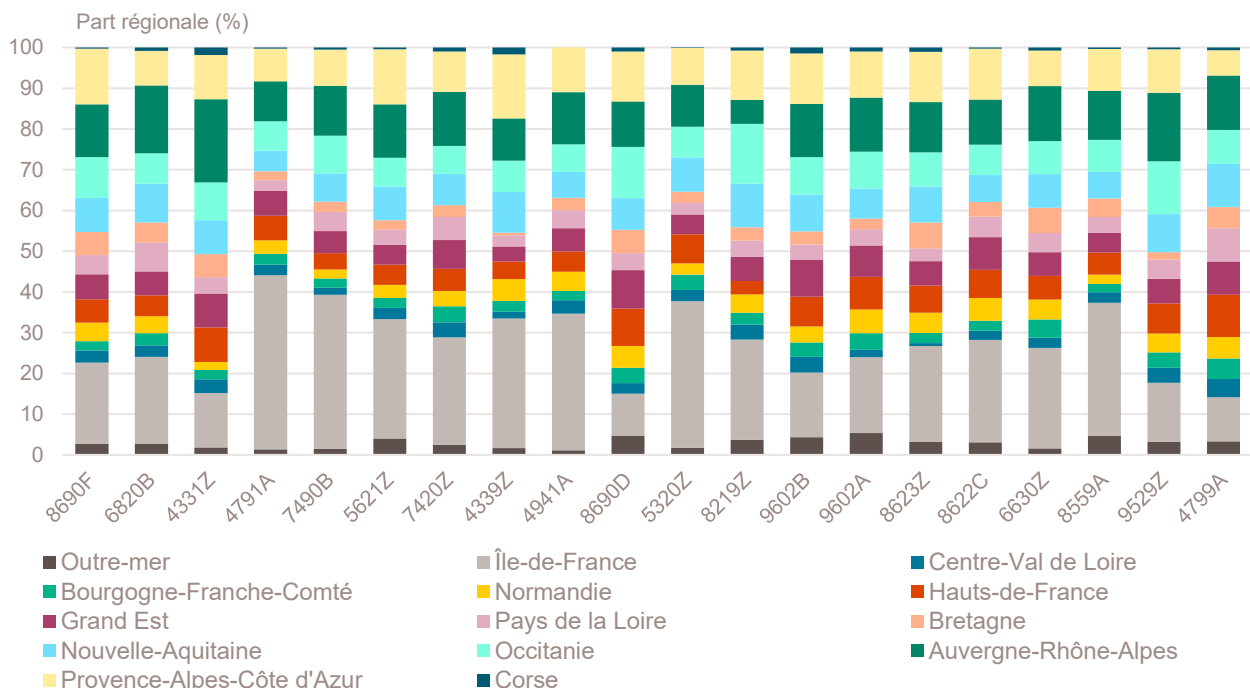
Mars 2026	Nombre de créations d'entreprises	Part des micro-entrepreneurs %	Évolution mars 2025-2026 %
8690F-Activités de santé humaine non classées ailleurs	70	90,0	- 30,7
6820B-Location de terrains et d'autres biens immobiliers	75	4,0	- 24,2
4331Z-Travaux de plâtrerie	46	78,3	- 20,7
4791A-Vente à distance sur catalogue général	116	91,4	- 20,0
7490B-Activités spécialisées, scientifiques et techniques diverses	69	84,1	- 17,9
5621Z-Services des traiteurs	51	84,3	- 17,7
7420Z-Activités photographiques	73	91,8	- 17,0
4339Z-Autres travaux de finition	23	91,3	- 14,8
4941A-Transports routiers de fret interurbains	65	78,5	- 13,3
8690D-Activités des infirmiers et des sages-femmes	87	4,6	- 11,2
5320Z-Autres activités de poste et de courrier	539	99,3	- 11,2
8219Z-Photocopie, prépa. de documents et autres activités de soutien de bureau	40	97,5	- 9,1
9602B-Soins de beauté	164	91,5	- 8,9
9602A-Coiffure	74	58,1	- 8,6
8623Z-Pratique dentaire	24	0,0	- 7,7
8622C-Autres activités des médecins spécialistes	27	11,1	- 6,9
6630Z-Gestion de fonds	114	0,0	- 5,0
8559A-Formation continue d'adultes	83	80,7	- 4,6
9529Z-Réparation d'autres biens personnels et domestiques	28	96,4	- 3,4
4799A-Vente à domicile	134	17,2	- 2,9

Note de lecture : de nombreuses activités comptant très peu de créations, l'évolution de leur nombre dans le temps peut être très forte. Afin d'éviter ce biais, seules sont prises en compte les activités qui comptent un nombre de créations supérieur au troisième quartile du mois analysé (à savoir les secteurs avec plus de 22 créations d'entreprises en Occitanie).

Champ : Occitanie, unités légales productives et marchandes, exerçant une activité non agricole (données brutes).

Source : Insee (Sirene). Traitements Observatoire de la création d'entreprise.

Répartition régionale des activités de ce Top 20, mars 2026



Champ : France entière, unités légales productives et marchandes, exerçant une activité non agricole (données brutes).

Source : Insee (Sirene). Traitements Observatoire de la création d'entreprise.

Création d'entreprise en Occitanie selon la nature juridique

Mars 2026	Nombre de créations d'entreprises	Part dans le total %	Évolution mars 2025-2026 %	Évolution janvier à mars 2025-2026 %
Entreprises individuelles	7 915	78,9	+ 13,2	+ 11,0
Micro-entrepreneurs	7 037	70,2	+ 13,6	+ 11,2
Entreprises individuelles classiques	878	8,8	+ 10,3	+ 9,8
Sociétés	2 112	21,1	- 2,8	+ 5,1
SARL & EURL	537	5,4	- 3,1	+ 8,4
SAS & SASU	1 467	14,6	+ 0,8	+ 5,3
SCI	1	0,0	- 75,0	- 40,0
Autres ^a	107	1,1	- 32,3	- 8,2
Total Occitanie	10 027	100,0	+ 9,4	+ 9,7

a. Dont associations, fondations, collectivités territoriales, organismes professionnels, syndicats de propriétaires, etc.

Champ : Occitanie, unités légales productives et marchandes, exerçant une activité non agricole (données brutes).

Source : Insee (Sirene). Traitements Observatoire de la création d'entreprise.

Création d'entreprise en Occitanie selon leur implantation rurale ou urbaine

Mars 2026	Nombre de créations d'entreprises	Part dans le total %	Évolution mars 2025-2026 %	Évolution janvier à mars 2025-2026 %
Rurale éloignée très peu dense	369	3,7	- 10,2	- 3,0
Rurale éloignée peu dense	661	6,6	+ 26,1	+ 9,1
Rurale périphérique très peu dense	137	1,4	+ 21,2	+ 17,0
Rurale périphérique peu dense	964	9,6	+ 12,5	+ 11,6
Bourg	425	4,2	+ 17,4	+ 19,8
Petite ville	633	6,3	+ 16,8	+ 15,2
Urbaine périphérique peu dense	1 007	10,0	+ 3,6	+ 13,7
Urbaine dense	2 887	28,8	+ 12,9	+ 12,3
Urbaine très dense	2 944	29,4	+ 4,2	+ 4,7
Total Occitanie	10 027	100,0	+ 9,4	+ 9,7

Champ : Occitanie, unités légales productives et marchandes, exerçant une activité non agricole (données brutes).

Sources : Insee (Sirene, COG), MENJ-DEPP. Traitements Observatoire de la création d'entreprise.

Création d'entreprise en Occitanie dans les territoires aidés

Mars 2026	Nombre de créations d'entreprises	Part dans le total %	Évolution mars 2025-2026 %	Évolution janvier à mars 2025-2026 %
Zones France ruralités revitalisation (ZFRR)	2 573	25,7	+ 11,6	+ 10,2
Zones d'aide à finalité régionale (AFR)	4 314	43,0	+ 9,5	+ 9,7
Petites villes de demain (PVD)	1 171	11,7	+ 8,6	+ 11,6
Actions cœur de ville (ACV)	1 530	15,3	+ 12,6	+ 9,8
Territoires d'industrie (TI)	3 917	39,1	+ 11,4	+ 11,7

Note de lecture : de par leur implantation, certaines entreprises créées ne relèvent pas que d'un seul type de territoire aidé.

La somme des créations dans tous les territoires aidés n'est donc pas indiquée ici

Champ : Occitanie, unités légales productives et marchandes, exerçant une activité non agricole (données brutes).

Sources : Insee (Sirene, COG), ANCT. Traitements Observatoire de la création d'entreprise.

Création d'entreprise en France selon la région et le département d'implantation

Mars 2026	Nombre de créations d'entreprises	Part des micro-entrepreneurs %	Évolution mars 2025-2026 %	Évolution janvier à mars 2025-2026 %
Auvergne-Rhône-Alpes	13 557	68,0	+ 29,6	+ 17,4
01 - Ain	945	70,7	+ 23,2	+ 16,5
03 - Allier	400	67,5	+ 49,8	+ 25,7
07 - Ardèche	452	71,7	+ 23,5	+ 20,0
15 - Cantal	156	64,7	+ 21,9	+ 23,9
26 - Drôme	812	67,2	+ 30,5	+ 20,1
38 - Isère	2 196	71,2	+ 36,6	+ 20,8
42 - Loire	1 131	68,3	+ 40,3	+ 19,4
43 - Haute-Loire	291	56,7	+ 24,9	+ 17,5
63 - Puy-de-Dôme	835	66,2	+ 31,1	+ 15,1
69 - Rhône	4 069	66,7	+ 24,7	+ 13,3
73 - Savoie	740	68,2	+ 25,6	+ 14,5
74 - Haute-Savoie	1 530	67,7	+ 30,7	+ 21,2
Bourgogne-Franche-Comté	3 318	70,9	+ 29,3	+ 17,7
21 - Côte-d'Or	742	68,1	+ 28,8	+ 16,1
25 - Doubs	740	74,6	+ 35,8	+ 26,5
39 - Jura	280	67,9	+ 29,6	+ 40,8
58 - Nièvre	182	72,5	+ 32,8	+ 2,7
70 - Haute-Saône	222	74,8	+ 7,2	+ 5,0
71 - Saône-et-Loire	634	68,3	+ 33,5	+ 17,1
89 - Yonne	371	70,4	+ 30,6	+ 11,6
90 - Territoire-de-Belfort	147	78,2	+ 16,7	+ 6,8
Bretagne	3 969	65,9	+ 8,1	+ 7,8
22 - Côtes-d'Armor	645	64,8	+ 5,4	+ 8,5
29 - Finistère	1 025	66,8	+ 11,2	+ 8,4
35 - Ille-et-Vilaine	1 488	65,7	+ 15,2	+ 8,0
56 - Morbihan	811	66,2	- 4,1	+ 6,4
Centre-Val de Loire	3 157	70,0	+ 15,6	+ 10,7
18 - Cher	330	74,8	+ 29,4	+ 10,3
28 - Eure-et-Loir	555	68,3	+ 31,8	+ 16,9
36 - Indre	216	74,1	- 6,9	+ 5,7
37 - Indre-et-Loire	808	69,6	+ 17,1	+ 14,1
41 - Loir-et-Cher	378	67,5	+ 11,8	+ 12,8
45 - Loiret	870	69,9	+ 9,3	+ 4,6
Corse	795	65,0	+ 26,2	+ 15,3
2A - Corse-du-Sud	469	63,1	+ 37,1	+ 18,9
2B - Haute-corse	326	67,8	+ 13,2	+ 11,0
Grand Est	6 703	71,0	+ 11,9	+ 13,7
08 - Ardennes	257	71,6	+ 6,6	+ 16,5
10 - Aube	385	70,9	+ 27,1	+ 31,6
51 - Marne	825	68,7	+ 30,1	+ 20,9
52 - Haute-Marne	150	72,0	- 2,6	+ 9,3
54 - Meurthe-et-Moselle	776	72,0	- 1,5	+ 9,7
55 - Meuse	170	69,4	+ 9,7	+ 18,5
57 - Moselle	1 219	70,5	+ 4,2	+ 10,2
67 - Bas-Rhin	1 592	71,2	+ 22,2	+ 12,6
68 - Haut-Rhin	960	74,4	+ 7,5	+ 12,4
88 - Vosges	369	65,0	+ 5,4	+ 11,8

Note de lecture : les données détaillées pour chaque région française (hors Mayotte) sont disponibles dans la collection « Fiche statistique mensuelle régionale ».

Champ : France entière, unités légales productives et marchandes, exerçant une activité non agricole (données brutes).

Sources : Insee (Sirene, COG), ANCT. Traitements Observatoire de la création d'entreprise.

Mars 2026	Nombre de créations d'entreprises	Part des micro-entrepreneurs %	Évolution mars 2025-2026 %	Évolution janvier à mars 2025-2026 %
Hauts-de-France	6 738	69,5	+ 18,0	+ 11,9
02 - Aisne	506	73,9	+ 9,3	+ 6,0
59 - Nord	3 296	69,4	+ 20,7	+ 11,4
60 - Oise	954	67,7	+ 8,5	+ 7,7
62 - Pas-de-Calais	1 416	70,9	+ 23,5	+ 20,4
80 - Somme	566	65,9	+ 15,5	+ 8,8
Île-de-France	32 383	64,7	+ 17,2	+ 12,6
75 - Paris	12 523	56,6	+ 27,0	+ 20,6
77 - Seine-et-Marne	2 386	71,7	+ 10,8	+ 13,1
78 - Yvelines	2 600	69,9	+ 3,8	+ 6,4
91 - Essonne	2 266	74,5	+ 16,0	+ 10,9
92 - Hauts-de-Seine	3 589	66,1	+ 17,0	+ 7,4
93 - Seine-Saint-Denis	3 773	69,4	+ 6,3	+ 2,8
94 - Val-de-Marne	2 898	70,8	+ 15,4	+ 7,6
95 - Val-d'Oise	2 348	68,8	+ 15,2	+ 14,0
Normandie	3 807	68,1	+ 17,5	+ 17,0
14 - Calvados	989	68,1	+ 24,1	+ 16,5
27 - Eure	634	70,0	+ 7,8	+ 9,6
50 - Manche	472	61,7	+ 20,7	+ 16,9
61 - Orne	243	67,9	+ 6,1	+ 6,2
76 - Seine-Maritime	1 469	69,4	+ 19,0	+ 23,5
Nouvelle-Aquitaine	9 021	70,2	+ 10,0	+ 9,9
16 - Charente	417	69,1	+ 1,2	+ 3,7
17 - Charente-Maritime	925	70,4	+ 11,6	+ 10,4
19 - Corrèze	316	62,7	+ 36,2	+ 14,8
23 - Creuse	110	66,4	+ 25,0	+ 11,8
24 - Dordogne	587	72,7	+ 7,7	+ 11,4
33 - Gironde	3 145	72,3	- 0,3	+ 6,9
40 - Landes	687	68,6	+ 18,4	+ 19,8
47 - Lot-et-Garonne	442	72,2	+ 4,5	+ 8,7
64 - Pyrénées-Atlantiques	1 145	68,5	+ 25,5	+ 15,8
79 - Deux-Sèvres	357	64,1	+ 22,3	+ 8,1
86 - Vienne	499	71,3	+ 18,5	+ 6,4
87 - Haute-Vienne	391	66,8	+ 23,7	+ 11,0
Occitanie	10 027	70,2	+ 9,4	+ 9,7
09 - Ariège	192	69,8	- 2,5	+ 17,7
11 - Aude	598	72,4	+ 19,1	+ 14,5
12 - Aveyron	269	63,9	- 14,1	- 9,2
30 - Gard	1 306	72,9	+ 10,0	+ 10,0
31 - Haute-Garonne	2 516	70,5	+ 4,3	+ 9,8
32 - Gers	244	60,2	+ 12,4	+ 13,2
34 - Hérault	2 545	70,3	+ 11,3	+ 8,5
46 - Lot	252	67,1	+ 29,2	+ 1,3
48 - Lozère	73	64,4	+ 21,7	+ 17,4
65 - Hautes-Pyrénées	311	69,5	+ 31,8	+ 11,2
66 - Pyrénées-Orientales	825	71,4	+ 9,1	+ 12,3
81 - Tarn	539	67,0	+ 8,9	+ 11,8
82 - Tarn-et-Garonne	357	70,6	+ 16,3	+ 13,2

Note de lecture : les données détaillées pour chaque région française (hors Mayotte) sont disponibles dans la collection « Fiche statistique mensuelle régionale ».

Champ : France entière, unités légales productives et marchandes, exerçant une activité non agricole (données brutes).

Sources : Insee (Sirene, COG), ANCT. Traitements Observatoire de la création d'entreprise.

Mars 2026	Nombre de créations d'entreprises	Part des micro-entrepreneurs %	Évolution mars 2025-2026 %	Évolution janvier à mars 2025-2026 %
Pays de la Loire	4 650	67,4	+ 20,6	+ 11,2
44 - Loire-Atlantique	1 890	68,3	+ 17,5	+ 6,2
49 - Maine-et-Loire	1 025	63,8	+ 20,4	+ 15,7
53 - Mayenne	292	66,8	- 3,3	+ 0,9
72 - Sarthe	545	72,3	+ 26,2	+ 19,7
85 - Vendée	898	66,6	+ 35,2	+ 17,3
Provence-Alpes-Côte d'Azur	11 422	68,5	+ 23,1	+ 14,6
04 - Alpes-de-Haute-Provence	257	66,1	+ 23,0	+ 17,1
05 - Hautes-Alpes	190	60,5	+ 0,0	+ 10,4
06 - Alpes-Maritimes	3 039	70,4	+ 26,5	+ 14,4
13 - Bouches-du-Rhône	4 461	66,5	+ 21,1	+ 11,8
83 - Var	2 410	69,8	+ 25,3	+ 20,5
84 - Vaucluse	1 065	70,0	+ 22,6	+ 14,9
France métrop. hors Île-de-France	77 164	69,0	+ 17,8	+ 13,0
France métropolitaine	109 547	67,8	+ 17,6	+ 12,9
France d'outre-mer	3 521	59,4	+ 37,4	+ 27,4
971 - Guadeloupe	912	61,2	+ 67,3	+ 30,6
972 - Martinique	623	51,4	+ 20,7	+ 14,9
973 - Guyane	378	51,9	+ 26,8	+ 20,4
974 - La Réunion	1 401	65,1	+ 36,0	+ 32,6
976 - Mayotte	207	51,2	+ 19,7	+ 52,4
France entière	113 068	67,5	+ 18,2	+ 13,3

Lecture : en mars 2026, 4 650 entreprises ont été créées en Pays de la Loire (dont 67,4 % de micro-entrepreneurs), un nombre en hausse de + 20,6 % par rapport à mars 2025. Le nombre cumulé de créations dans la région sur janvier-mars 2026 a augmenté de + 11,2 % par rapport au cumul des créations d'entreprises sur la même période de 2025.

Note de lecture : les données détaillées pour chaque région française (hors Mayotte) sont disponibles dans la collection « Fiche statistique mensuelle régionale ».

Champ : France entière, unités légales productives et marchandes, exerçant une activité non agricole (données brutes).

Sources : Insee (Sirene, COG), ANCT. Traitements Observatoire de la création d'entreprise.

Méthodologie

Pour réaliser ce document, l'Observatoire de la création (OCE) de Bpifrance Création se sert des informations statistiques brutes (non corrigées des variations saisonnières et des jours ouvrés) du système d'information de la démographie des entreprises (SIDE) de la base de données Sirene, des fichiers du Code officiel géographique (COG), tous deux mis à disposition par l'Insee, ainsi que de bases complémentaires pour les données communales ; la base de l'ANCT pour les territoires aidés et la base de la direction de l'évaluation, de la prospective et de la performance (DEPP) du ministère chargé de l'éducation nationale pour la typologie de communes.

➔ [Pour les données corrigées, voir le site de l'Insee.](#)

Après une première publication des chiffres mensuels (données provisoires), l'Insee procède à une première révision le mois suivant (données semi-définitives), puis à une seconde un mois après pour arrêter les chiffres (données définitives). Seules les données antérieures à deux mois sont donc définitives. Les travaux de l'OCE intégrant au fur et à mesure ces révisions, les données peuvent alors être différentes d'une publication à l'autre pour les trois mois les plus récents.

Les résultats statistiques présentés portent, à compter de 2022, sur l'ensemble des unités légales productives et marchandes, exerçant une activité économique réelle dans l'industrie, la construction, le commerce ou les services. Sauf mention particulière, ils concernent la région Occitanie.

➔ [Pour en savoir plus sur le dispositif rénové de calcul des créations, voir le site de l'Insee.](#)

Calculs

Sur les 732 secteurs d'activité répertoriés dans la nomenclature d'activités française (NAF), la plupart comptent peu ou prou de créations d'entreprises dans chaque territoire. Pour éviter que ces secteurs ne biaisent les calculs, seuls sont pris en compte ceux qui comptent un nombre de créations d'entreprises supérieur au 3^e quartile du mois analysé.

Définitions

La définition des **créations d'entreprises** s'appuie sur les concepts harmonisés au niveau européen. Elles correspondent aux nouvelles immatriculations dans le répertoire REE, qui enregistrent un début d'activité relevant de l'un des cas suivants : création de nouveaux moyens de production ; redémarrage d'une activité après une interruption de plus d'un an ; redémarrage d'une activité après une interruption de moins d'un an, mais avec changement d'activité ; reprise, par une entreprise nouvelle, des activités d'une autre entreprise s'il n'y a pas continuité entre la situation du cédant et celle du repreneur, en termes d'activité et de localisation.

Pour les **micro-entrepreneurs** (ex-auto-entrepreneurs), les créations ne sont pas dénombrées selon le concept européen. Il y a bien immatriculation dans le répertoire Sirene, mais sans savoir s'il y aura ou pas un début d'activité. Sont définis comme micro-entrepreneurs, tous les entrepreneurs individuels inscrits sous le régime fiscal de la micro-entreprise et soumis au régime micro-social simplifié.

➔ [Pour en savoir plus, voir le site de Bpifrance Création.](#)

Les **zones France ruralités revitalisation** (ZFRR) regroupent les communes peu densément peuplées et caractérisées comme fragiles pour des raisons socio-économiques, permettant aux entreprises qui y sont installées de bénéficier d'aides fiscales. Les **zones d'aide à finalité régionale** (AFR) correspondent aux territoires de l'Union européenne présentant des retards de développement, dans lesquelles l'État et les collectivités locales ont pu allouer des aides aux entreprises pour encourager les investissements et la création durable d'emplois. Le programme **Petites villes de demain** (PVD) permet aux villes de moins de 20 000 habitants sélectionnées, de bénéficier d'un soutien de l'État et de ses partenaires pour élaborer et mettre en œuvre leurs projets de revitalisation. Le programme **Action cœur de ville** (ACV) vise à soutenir le travail des collectivités locales, à inciter les acteurs du logement, du commerce et de l'urbanisme à réinvestir les centres-villes, à favoriser le maintien ou l'implantation d'activités en cœur de ville, afin d'améliorer les conditions de vie dans les villes moyennes. Lancé en 2018, le programme **Territoires d'industrie** vise à apporter, dans et par les territoires, des réponses concrètes aux enjeux de soutien à l'industrie.

Une **typologie des communes en neuf catégories** a été établie par la Direction de l'évaluation, de la prospective et de la performance du ministère en charge de l'Éducation nationale pour décrire le système éducatif. Cette caractérisation du territoire, basée sur un croisement d'approches morphologique et fonctionnelle, permet de distinguer plusieurs types de communes rurales et urbaines. Elle a l'avantage d'être plus précise que l'approche par grille de densité, jusqu'ici utilisée, surtout pour décrire les zones rurales.

Bpifrance Création – Observatoire de la création d'entreprise (OCE)

27-31, avenue du Général Leclerc, 94700 Maisons-Alfort

Publication 100 % numérique mise en ligne le 17/04/2026.

Toute reproduction partielle ou totale à usage collectif de la présente publication est autorisée à la condition expresse de citer la source ainsi : « Observatoire de la création d'entreprise. La création d'entreprise en Occitanie, chiffres de mars 2026. Bpifrance Création, avril 2026 ».

Contact : [utilisez le formulaire de contact sur le site de Bpifrance Création.](#)