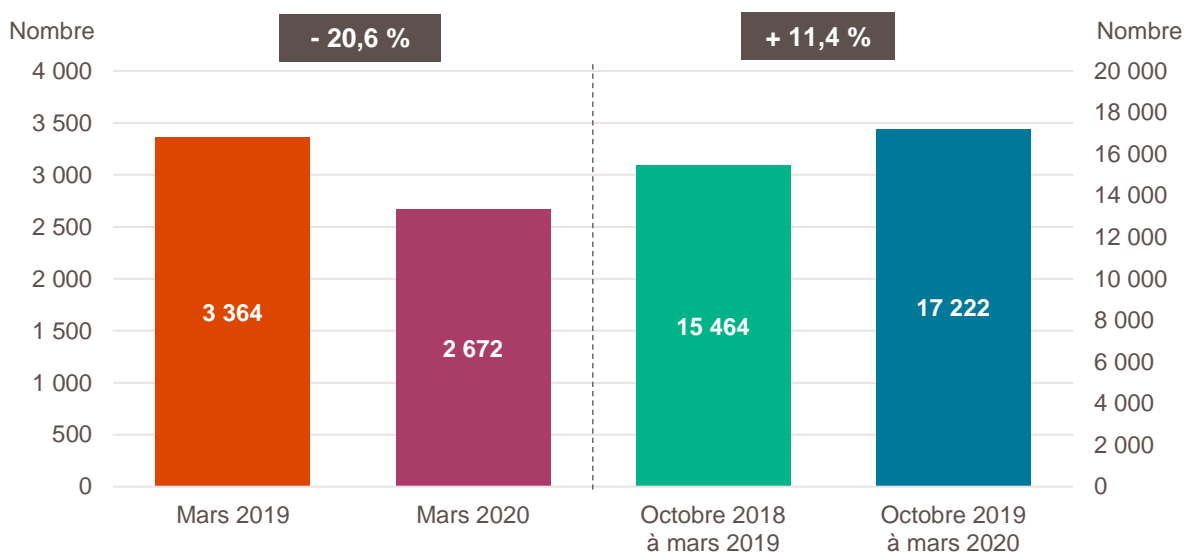


**Avertissement de l'Insee :** Compte tenu de difficultés techniques rencontrées en février dans les échanges de données entre l'Insee et un centre de formalités des entreprises, certaines créations d'entreprises individuelles de février ont été comptabilisées sur le mois de mars, notamment des immatriculations sous le régime du micro-entrepreneur. Ce report atténue légèrement la forte baisse du nombre de créations du fait du confinement, notamment pour les immatriculations sous le régime du microentrepreneur.

### Création d'entreprise dans les Pays de la Loire, mars 2019 et 2020 et cumuls sur six mois glissants

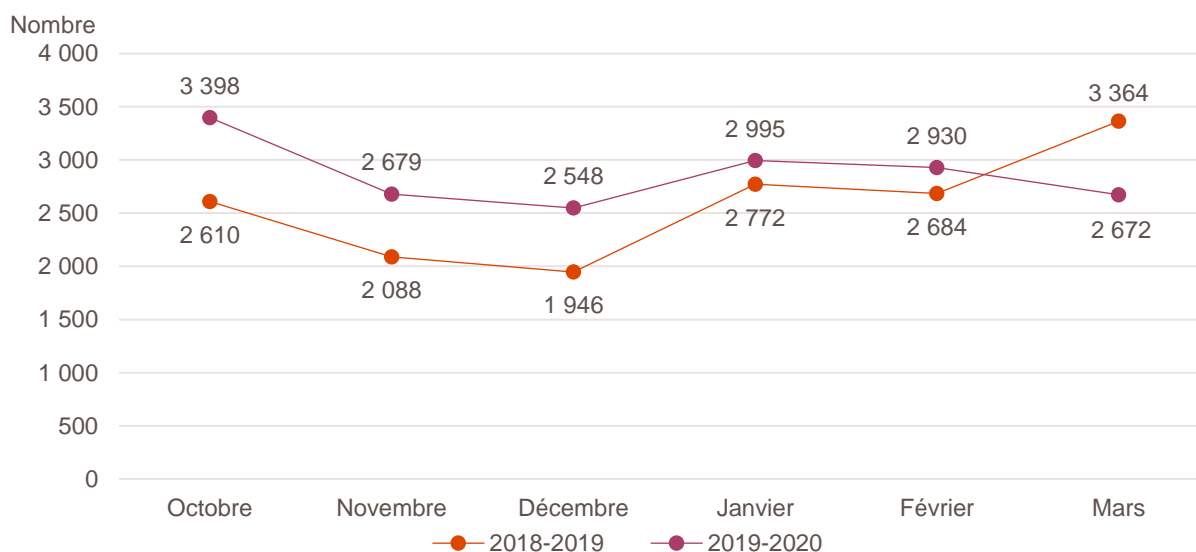


Lecture : en mars 2020, 2 672 entreprises ont été créées dans les Pays de la Loire, soit - 20,6 % par rapport à mars 2019. Ceci porte les créations sur les six derniers mois à 17 222, soit + 11,4 % par rapport au cumul de octobre 2018 à mars 2019.

Champ : Pays de la Loire, ensemble des activités marchandes non agricoles (données brutes).

Source : Insee (Sirene). Traitements Observatoire de la création d'entreprise.

### Évolution de la création d'entreprise dans les Pays de la Loire sur six mois glissants



Champ : Pays de la Loire, ensemble des activités marchandes non agricoles (données brutes).

Source : Insee (Sirene). Traitements Observatoire de la création d'entreprise.

## Création d'entreprise dans les Pays de la Loire selon le secteur d'activité

Mars 2020	Nombre de créations d'entreprises	Part des micro-entrepreneurs %	Évolution mars 2019-2020 %	Évolution sur 6 mois glissants %
<b>Activités secondaires</b>	<b>438</b>	<b>23,1</b>	<b>- 0,5</b>	<b>+ 25,1</b>
Industrie	186	25,8	+ 23,2	+ 42,7
Construction	252	21,0	- 12,8	+ 15,5
<b>Activités de type commerce</b>	<b>650</b>	<b>43,8</b>	<b>- 26,9</b>	<b>+ 7,2</b>
Commerce de détail	184	43,5	- 31,9	+ 2,3
Commerce de gros	76	17,1	- 13,6	- 3,7
Commerce de bouche <sup>a</sup>	5	0,0	- 50,0	- 17,6
Commerce et réparation automobiles	60	36,7	- 22,1	+ 8,3
Hébergement	11	18,2	- 65,6	+ 1,9
Restauration	99	21,2	- 26,7	+ 11,3
Services en direction des personnes	215	68,4	- 22,4	+ 15,8
<b>Activités de type services</b>	<b>1 584</b>	<b>44,1</b>	<b>- 22,2</b>	<b>+ 9,9</b>
Immobilier	135	6,7	- 27,0	+ 13,6
Transports et entreposage	127	58,3	- 51,7	- 15,0
Activités scientifiques et techniques	424	64,2	- 28,0	+ 9,5
Activités de soutien aux entreprises	313	12,5	+ 70,1	+ 37,5
Information et communication	123	71,5	- 28,5	+ 13,2
Enseignement	82	96,3	- 46,1	- 1,5
Arts, spectacles et activités récréatives	169	38,5	+ 20,7	+ 41,6
Santé humaine et action sociale <sup>b</sup>	154	42,2	- 43,4	+ 1,8
Activités financières et d'assurance	57	12,3	- 26,9	+ 9,7
Activités des sociétés holding	31	0,0	+ 19,2	+ 21,2
<b>Total Pays de la Loire</b>	<b>2 672</b>	<b>40,6</b>	<b>- 20,6</b>	<b>+ 11,4</b>

**a.** Ce regroupement de secteurs, composé par l'OCE, comprend les activités de charcuterie (10.13B), la cuisson de produits de boulangerie (10.71B), les boulangeries et boulangeries-pâtisseries (10.71C), ainsi que les pâtisseries (10.71D). Dans la nomenclature d'activité française NAF rév.2, ces activités appartiennent au secteur de l'industrie manufacturière alimentaire.

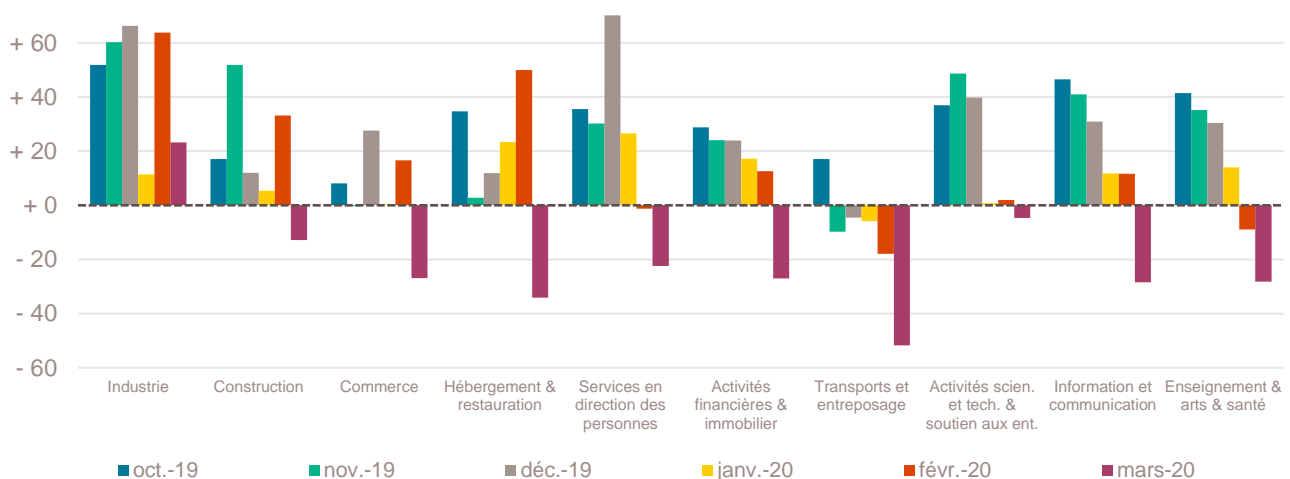
**b.** Dans ce secteur regroupé de la NAF rév.2, le nombre de créations d'entreprises relevant de l'action sociale est très faible.

Lecture : en mars 2020, 186 entreprises ont été créées dans les Pays de la Loire dans l'industrie (dont 25,8 % de micro-entrepreneurs), un nombre en hausse de + 23,2 % par rapport à mars 2019 et en hausse de + 42,7 % sur les 6 derniers mois, par rapport au cumul des créations d'entreprises d'octobre 2018 à mars 2019.

Champ : Pays de la Loire, ensemble des activités marchandes non agricoles (données brutes).

Source : Insee (Sirene). Traitements Observatoire de la création d'entreprise.

## Variation du nombre de créations d'entreprises par secteur d'activité dans les Pays de la Loire



Champ : Pays de la Loire, ensemble des activités marchandes non agricoles (données brutes).

Source : Insee (Sirene). Traitements Observatoire de la création d'entreprise.

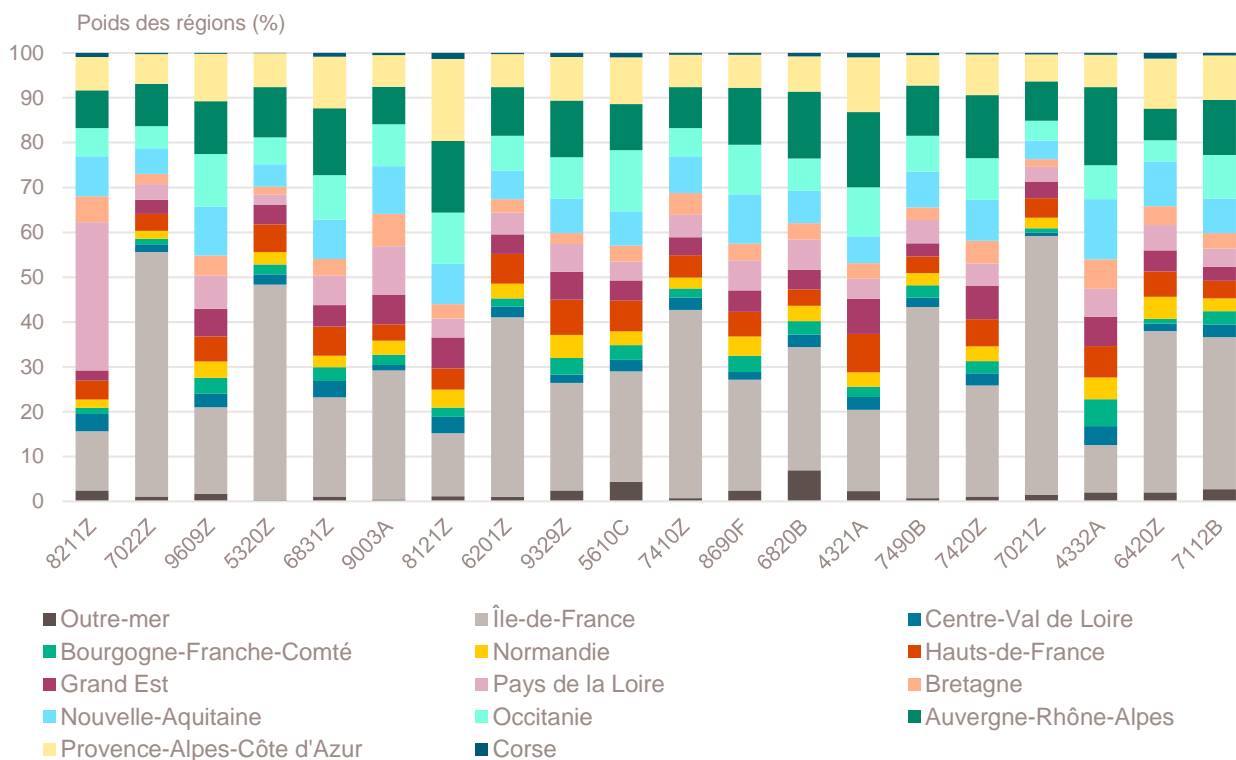
## Top 20 des secteurs en nombre de créations d'entreprises dans les Pays de la Loire

Mars 2020	Nombre de créations d'entreprises	Évolution mars 2019-2020 %
8211Z-Services administratifs combinés de bureau	178	+ 368,4
7022Z-Conseil pour les affaires et autres conseils de gestion	158	- 22,9
9609Z-Autres services personnels n.c.a.	135	- 24,6
5320Z-Autres activités de poste et de courrier	84	- 61,6
6831Z-Agences immobilières	73	- 41,1
9003A-Création artistique relevant des arts plastiques	71	+ 914,3
8121Z-Nettoyage courant des bâtiments	63	+ 14,5
6201Z-Programmation informatique	60	- 20,0
9329Z-Autres activités récréatives et de loisirs	57	- 36,7
5610C-Restauration de type rapide	52	- 28,8
7410Z-Activités spécialisées de design	50	- 43,8
8690F-Activités de santé humaine non classées ailleurs	50	- 43,2
6820B-Location de terrains et d'autres biens immobiliers	43	+ 19,4
4321A-Travaux d'installation électrique dans tous locaux	38	+ 2,7
7490B-Activités spécialisées, scientifiques et techniques diverses	35	+ 45,8
7420Z-Activités photographiques	33	+ 57,1
7021Z-Conseil en relations publiques et communication	32	- 43,9
4332A-Travaux de menuiserie bois et PVC	31	+ 14,8
6420Z-Activités des sociétés holding	31	+ 19,2
7112B-Ingénierie, études techniques	31	- 46,6

Champ : Pays de la Loire, ensemble des activités marchandes non agricoles (données brutes).

Source : Insee (Sirene). Traitements Observatoire de la création d'entreprise.

## Contribution des régions dans chaque secteur de ce Top 20



Champ : France entière, ensemble des activités marchandes non agricoles (données brutes).

Source : Insee (Sirene). Traitements Observatoire de la création d'entreprise.

## Top 20 des secteurs en termes de croissance du nombre de créations d'entreprises

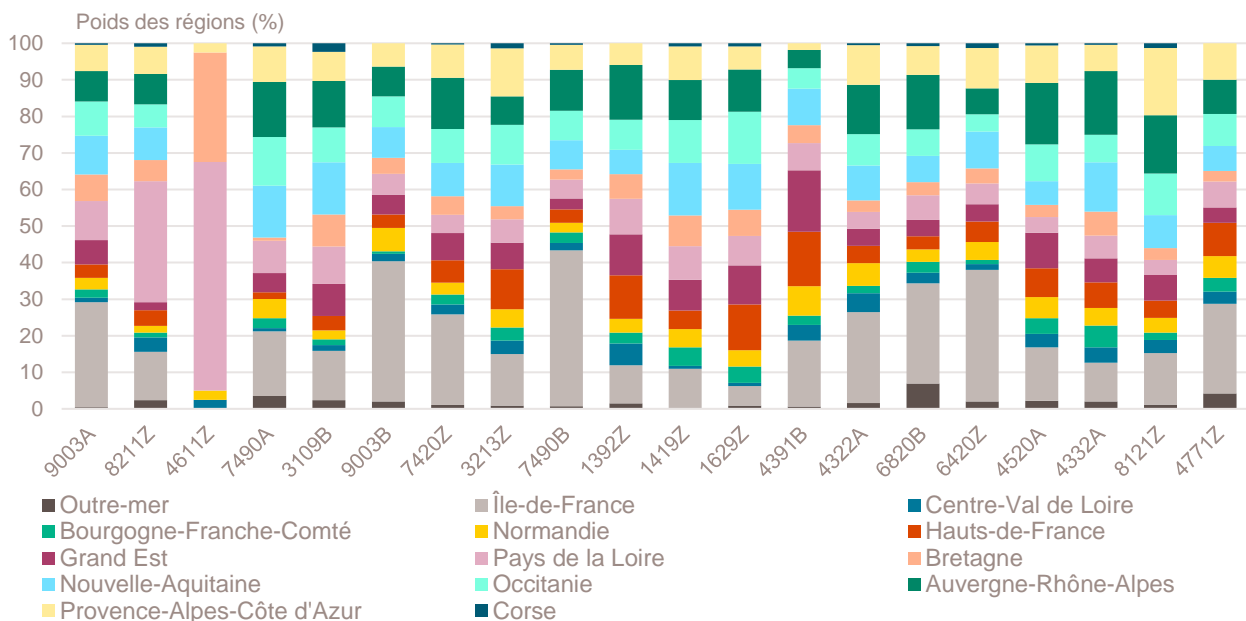
Mars 2020	Nombre de créations d'entreprises	Évolution mars 2019-2020 %
9003A-Création artistique relevant des arts plastiques	71	+ 914,3
8211Z-Services administratifs combinés de bureau	178	+ 368,4
4611Z-Interméd. comm. en mat. prem. agricoles, textiles, en produits semi-finis	25	+ 212,5
7490A-Activité des économistes de la construction	10	+ 150,0
3109B-Fabrication d'autres meubles et industries connexes de l'ameublement	13	+ 116,7
9003B-Autre création artistique	17	+ 112,5
7420Z-Activités photographiques	33	+ 57,1
3213Z-Fabrication d'articles de bijouterie fantaisie et articles similaires	14	+ 55,6
7490B-Activités spécialisées, scientifiques et techniques diverses	35	+ 45,8
1392Z-Fabrication d'articles textiles, sauf habillement	13	+ 44,4
1419Z-Fabrication d'autres vêtements et accessoires	11	+ 37,5
1629Z-Fabric. d'objets divers en bois et en liège, vannerie et sparterie	9	+ 28,6
4391B-Travaux de couverture par éléments	12	+ 20,0
4322A-Travaux d'installation d'eau et de gaz en tous locaux	18	+ 20,0
6820B-Location de terrains et d'autres biens immobiliers	43	+ 19,4
6420Z-Activités des sociétés holding	31	+ 19,2
4520A-Entretien et réparation de véhicules automobiles légers	23	+ 15,0
4332A-Travaux de menuiserie bois et PVC	31	+ 14,8
8121Z-Nettoyage courant des bâtiments	63	+ 14,5
4771Z-Commerce de détail d'habillement en magasin spécialisé	25	+ 4,2

Note de lecture : de nombreux secteurs comptant très peu de créations, l'évolution de leur nombre dans le temps peut être très forte. Afin d'éviter ce biais, seuls sont pris en compte les secteurs qui comptent un nombre de créations supérieur au troisième quartile du mois analysé (à savoir les secteurs avec plus de 8 créations d'entreprises dans les Pays de la Loire).

Champ : Pays de la Loire, ensemble des activités marchandes non agricoles (données brutes).

Source : Insee (Sirene). Traitements Observatoire de la création d'entreprise.

## Contribution des régions dans chaque secteur de ce Top 20



Champ : France entière, ensemble des activités marchandes non agricoles (données brutes).

Source : Insee (Sirene). Traitements Observatoire de la création d'entreprise.

## Top 20 des secteurs en termes de décroissance du nombre de créations d'entreprises

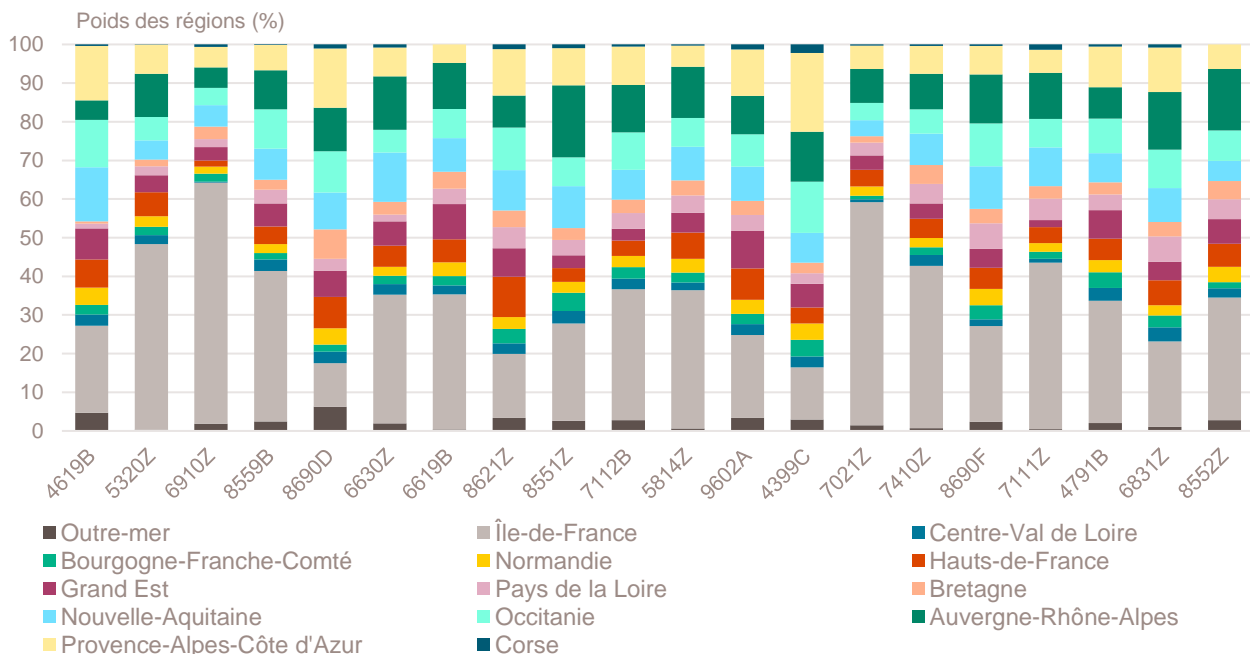
Mars 2020	Nombre de créations d'entreprises	Évolution mars 2019-2020 %
4619B-Autres intermédiaires du commerce en produits divers	12	- 64,7
5320Z-Autres activités de poste et de courrier	84	- 61,6
6910Z-Activités juridiques	10	- 52,4
8559B-Autres enseignements	30	- 51,6
8690D-Activités des infirmiers et des sages-femmes	23	- 51,1
6630Z-Gestion de fonds	9	- 50,0
6619B-Autres auxi. acti. de serv. financ., hors assur. et caisses de retraite n.c.a.	10	- 50,0
8621Z-Activité des médecins généralistes	18	- 47,1
8551Z-Enseignement de disciplines sportives et d'activités de loisirs	17	- 46,9
7112B-Ingénierie, études techniques	31	- 46,6
5814Z-Édition de revues et périodiques	14	- 46,2
9602A-Coiffure	16	- 44,8
4399C-Travaux de maçonnerie générale et gros œuvre de bâtiment	28	- 44,0
7021Z-Conseil en relations publiques et communication	32	- 43,9
7410Z-Activités spécialisées de design	50	- 43,8
8690F-Activités de santé humaine non classées ailleurs	50	- 43,2
7111Z-Activités d'architecture	12	- 42,9
4791B-Vente à distance sur catalogue spécialisé	22	- 42,1
6831Z-Agences immobilières	73	- 41,1
8552Z-Enseignement culturel	13	- 40,9

Note de lecture : de nombreux secteurs comptant très peu de créations, l'évolution de leur nombre dans le temps peut être très forte. Afin d'éviter ce biais, seuls sont pris en compte les secteurs qui comptent un nombre de créations supérieur au troisième quartile du mois analysé (à savoir les secteurs avec plus de 8 créations d'entreprises dans les Pays de la Loire).

Champ : Pays de la Loire, ensemble des activités marchandes non agricoles (données brutes).

Source : Insee (Sirene). Traitements Observatoire de la création d'entreprise.

## Contribution des régions dans chaque secteur de ce Top 20



Champ : France entière, ensemble des activités marchandes non agricoles (données brutes).

Source : Insee (Sirene). Traitements Observatoire de la création d'entreprise.

## Création d'entreprise dans les Pays de la Loire selon la nature juridique

Mars 2020	Nombre de créations d'entreprises	Évolution mars 2019-2020 %	Évolution sur 6 mois glissants %
<b>Entreprises individuelles</b>	<b>1 838</b>	<b>- 27,3</b>	<b>+ 13,2</b>
Micro-entrepreneurs	1 084	- 33,0	+ 8,3
Entreprises individuelles classiques	754	- 17,0	+ 21,1
<b>Sociétés</b>	<b>834</b>	<b>- 0,4</b>	<b>+ 7,0</b>
<b>Sociétés unipersonnelles</b>	<b>344</b>	<b>- 20,4</b>	<b>- 0,8</b>
EURL	161	- 39,5	- 12,3
SASU	183	+ 10,2	+ 13,3
<b>Sociétés pluripersonnelles</b>	<b>490</b>	<b>+ 21,0</b>	<b>+ 15,7</b>
SARL	154	- 24,5	- 8,6
SAS	158	+ 5,3	+ 31,0
SCI	3	- 40,0	+ 77,8
Autres <sup>a</sup>	175	+ 280,4	+ 72,0
<b>Total Pays de la Loire</b>	<b>2 672</b>	<b>- 20,6</b>	<b>+ 11,4</b>

a. Dont associations, fondations, collectivités territoriales, organismes professionnels, syndicats de propriétaires, etc.

Champ : Pays de la Loire, ensemble des activités marchandes non agricoles (données brutes).

Source : Insee (Sirene). Traitements Observatoire de la création d'entreprise.

## Création d'entreprise dans les Pays de la Loire selon le type de la commune d'implantation

Mars 2020	Nombre de créations d'entreprises	Part des créations en ZRR <sup>a</sup> %	Évolution mars 2019-2020 %	Évolution sur 6 mois glissants %
Rurale éloignée très peu dense	26	92,3	- 18,8	+ 32,9
Rurale éloignée peu dense	169	45,0	- 22,5	+ 11,6
Rurale périphérique très peu dense	6	83,3	- 14,3	- 28,3
Rurale périphérique peu dense	318	22,3	- 10,2	+ 24,3
Bourg	218	28,4	- 15,8	+ 14,5
Petite ville	121	17,4	- 0,8	+ 12,4
Urbaine périphérique peu dense	285	9,5	- 14,4	+ 11,9
Urbaine dense	733	0,1	- 13,7	+ 13,2
Urbaine très dense	796	0,0	- 33,1	+ 5,0
<b>Total Pays de la Loire</b>	<b>2 672</b>	<b>10,7</b>	<b>- 20,6</b>	<b>+ 11,4</b>

a. Zone de revitalisation rurale.

Champ : Pays de la Loire, ensemble des activités marchandes non agricoles (données brutes).

Source : Insee (Sirene). Traitements Observatoire de la création d'entreprise.

## Création d'entreprise dans les Pays de la Loire dans les communes en zone de revitalisation rurale (ZRR)

Mars 2020	Nombre de créations d'entreprises	Évolution mars 2019-2020 %	Évolution sur 6 mois glissants %
Communes en ZRR	287	- 19,2	+ 16,1
Communes hors ZRR	2 385	- 20,7	+ 10,8
<b>Total Pays de la Loire</b>	<b>2 672</b>	<b>- 20,6</b>	<b>+ 11,4</b>

Champ : Pays de la Loire, ensemble des activités marchandes non agricoles (données brutes).

Source : Insee (Sirene). Traitements Observatoire de la création d'entreprise.

## Création d'entreprise en France selon la région et le département d'implantation

Mars 2020	Nombre de créations d'entreprises	Part des micro-entrepreneurs %	Part des créations en ZRR %	Évolution mars 2019-2020 %	Évolution sur 6 mois glissants %
<b>Auvergne-Rhône-Alpes</b>	<b>6 770</b>	<b>44,3</b>	<b>8,1</b>	<b>- 22,5</b>	<b>+ 10,8</b>
01 - Ain	440	46,6	1,1	- 24,9	+ 10,4
03 - Allier	160	30,6	54,4	- 11,1	+ 12,7
07 - Ardèche	227	34,8	39,2	- 15,3	+ 8,7
15 - Cantal	43	32,6	60,5	- 43,4	+ 2,9
26 - Drôme	419	44,6	21,7	- 9,3	+ 23,5
38 - Isère	1 003	46,4	1,3	- 29,8	+ 12,4
42 - Loire	539	36,5	3,0	- 21,7	+ 17,2
43 - Haute-Loire	100	30,0	82,0	- 28,6	+ 24,6
63 - Puy-de-Dôme	389	33,4	28,3	- 20,6	+ 10,4
69 - Rhône	2 283	48,4	0,1	- 26,0	+ 5,1
73 - Savoie	398	43,5	7,0	- 12,5	+ 11,6
74 - Haute-Savoie	769	47,5	0,0	- 12,1	+ 15,3
<b>Bourgogne-Franche-Comté</b>	<b>1 547</b>	<b>49,8</b>	<b>25,5</b>	<b>- 19,2</b>	<b>+ 14,8</b>
21 - Côte-d'Or	389	53,7	14,9	- 19,8	+ 8,7
25 - Doubs	333	49,5	8,4	- 7,2	+ 14,7
39 - Jura	116	49,1	28,4	- 24,2	+ 20,3
58 - Nièvre	85	48,2	67,1	- 17,5	+ 10,6
70 - Haute-Saône	91	46,2	51,6	- 22,2	+ 18,5
71 - Saône-et-Loire	273	45,4	35,9	- 19,9	+ 15,9
89 - Yonne	175	46,9	41,7	- 23,9	+ 18,6
90 - Territoire-de-Belfort	85	58,8	0,0	- 32,5	+ 24,0
<b>Bretagne</b>	<b>1 953</b>	<b>36,3</b>	<b>7,3</b>	<b>- 23,0</b>	<b>+ 10,1</b>
22 - Côtes-d'Armor	307	32,6	14,7	- 25,1	+ 9,8
29 - Finistère	491	32,0	5,9	- 16,9	+ 9,0
35 - Ille-et-Vilaine	751	40,6	1,3	- 17,9	+ 12,3
56 - Morbihan	404	36,1	14,6	- 34,9	+ 8,0
<b>Centre-Val de Loire</b>	<b>1 511</b>	<b>41,0</b>	<b>20,5</b>	<b>- 18,6</b>	<b>+ 10,9</b>
18 - Cher	141	37,6	36,9	- 7,8	+ 25,4
28 - Eure-et-Loir	257	37,0	19,1	- 9,5	+ 19,2
36 - Indre	98	49,0	63,3	- 18,3	+ 21,3
37 - Indre-et-Loire	407	40,3	16,0	- 20,2	+ 6,3
41 - Loir-et-Cher	167	43,7	31,7	- 21,6	+ 10,5
45 - Loiret	441	42,4	6,3	- 23,6	+ 4,9
<b>Corse</b>	<b>352</b>	<b>30,7</b>	<b>52,0</b>	<b>- 22,6</b>	<b>+ 6,1</b>
2A - Corse-du-Sud	167	27,5	47,9	- 32,4	+ 8,4
2B - Haute-corse	185	33,5	55,7	- 11,1	+ 3,7
<b>Grand Est</b>	<b>3 170</b>	<b>39,4</b>	<b>11,8</b>	<b>- 17,6</b>	<b>+ 13,1</b>
08 - Ardennes	136	61,0	52,2	+ 10,6	+ 22,6
10 - Aube	207	48,8	23,7	+ 7,3	+ 13,2
51 - Marne	324	48,8	19,8	- 20,0	+ 9,8
52 - Haute-Marne	51	23,5	84,3	- 42,7	+ 22,1
54 - Meurthe-et-Moselle	428	42,5	6,5	- 20,4	+ 12,7
55 - Meuse	71	29,6	88,7	- 19,3	+ 4,0
57 - Moselle	530	40,2	2,1	- 29,0	+ 13,2
67 - Bas-Rhin	840	34,0	0,0	- 10,0	+ 9,5
68 - Haut-Rhin	387	35,1	0,0	- 19,9	+ 16,8
88 - Vosges	196	29,1	23,5	- 21,6	+ 21,0

Mars 2020	Nombre de créations d'entreprises	Part des micro-entrepreneurs %	Part des créations en ZRR %	Évolution mars 2019-2020 %	Évolution sur 6 mois glissants %
<b>Hauts-de-France</b>	<b>3 265</b>	<b>47,4</b>	<b>4,9</b>	<b>- 21,9</b>	<b>+ 12,4</b>
02 - Aisne	211	38,4	31,3	- 28,7	+ 9,6
59 - Nord	1 681	50,5	0,0	- 17,1	+ 14,6
60 - Oise	479	46,8	4,8	- 22,6	+ 4,4
62 - Pas-de-Calais	650	47,2	4,5	- 23,5	+ 19,7
80 - Somme	244	34,8	17,2	- 37,4	- 0,1
<b>Île-de-France</b>	<b>18 136</b>	<b>53,4</b>	<b>0,1</b>	<b>- 16,0</b>	<b>+ 1,4</b>
75 - Paris	5 795	50,2	0,0	- 15,7	+ 0,3
77 - Seine-et-Marne	1 351	56,2	0,9	- 20,4	+ 7,0
78 - Yvelines	1 611	55,7	0,0	- 7,0	+ 10,8
91 - Essonne	1 376	54,1	0,0	- 7,0	+ 12,9
92 - Hauts-de-Seine	2 499	54,2	0,0	- 11,0	- 1,6
93 - Seine-Saint-Denis	2 314	52,6	0,0	- 22,9	- 5,1
94 - Val-de-Marne	1 775	60,6	0,0	- 21,0	- 1,5
95 - Val-d'Oise	1 415	51,0	0,0	- 18,6	+ 2,6
<b>Normandie</b>	<b>1 997</b>	<b>44,3</b>	<b>14,4</b>	<b>- 16,3</b>	<b>+ 10,1</b>
14 - Calvados	483	41,8	12,0	- 27,5	+ 10,6
27 - Eure	361	44,9	8,0	- 10,4	+ 11,2
50 - Manche	225	40,4	26,7	- 17,3	+ 10,4
61 - Orne	139	39,6	74,8	- 20,6	+ 17,6
76 - Seine-Maritime	789	47,4	4,7	- 9,3	+ 7,9
<b>Nouvelle-Aquitaine</b>	<b>4 634</b>	<b>39,1</b>	<b>24,1</b>	<b>- 24,2</b>	<b>+ 7,5</b>
16 - Charente	163	38,0	35,0	- 26,6	+ 9,1
17 - Charente-Maritime	480	40,2	17,1	- 31,8	+ 12,8
19 - Corrèze	117	30,8	46,2	- 28,7	+ 9,7
23 - Creuse	37	18,9	100,0	- 49,3	+ 6,4
24 - Dordogne	299	33,1	57,5	- 23,7	+ 16,7
33 - Gironde	1 704	40,0	9,2	- 29,3	+ 3,7
40 - Landes	318	35,5	46,9	- 27,1	+ 3,9
47 - Lot-et-Garonne	201	48,8	38,3	- 20,2	+ 12,4
64 - Pyrénées-Atlantiques	659	42,8	14,1	- 3,5	+ 6,8
79 - Deux-Sèvres	196	41,3	60,7	- 2,5	+ 11,6
86 - Vienne	281	34,9	27,8	+ 2,2	+ 13,9
87 - Haute-Vienne	179	33,0	24,6	- 40,3	+ 5,7
<b>Occitanie</b>	<b>5 013</b>	<b>42,2</b>	<b>22,4</b>	<b>- 24,9</b>	<b>+ 9,3</b>
09 - Ariège	119	34,5	73,1	- 8,5	+ 18,5
11 - Aude	290	33,1	31,0	- 11,6	+ 15,2
12 - Aveyron	155	38,1	100,0	- 14,4	+ 16,1
30 - Gard	615	34,0	13,0	- 19,3	+ 11,2
31 - Haute-Garonne	1 426	52,2	6,8	- 26,8	+ 6,7
32 - Gers	126	51,6	70,6	- 18,2	+ 10,8
34 - Hérault	1 140	41,4	5,0	- 32,6	+ 5,1
46 - Lot	129	32,6	100,0	+ 5,7	+ 15,5
48 - Lozère	24	20,8	100,0	- 46,7	+ 9,0
65 - Hautes-Pyrénées	153	41,2	54,2	- 26,4	+ 15,8
66 - Pyrénées-Orientales	414	37,2	13,3	- 24,7	+ 9,8
81 - Tarn	228	39,0	47,4	- 31,7	+ 15,7
82 - Tarn-et-Garonne	194	39,2	34,5	- 11,4	+ 16,9
<b>Pays de la Loire</b>	<b>2 672</b>	<b>40,6</b>	<b>10,7</b>	<b>- 20,6</b>	<b>+ 11,4</b>
44 - Loire-Atlantique	1 122	47,0	2,6	- 29,4	+ 9,4
49 - Maine-et-Loire	508	43,3	14,0	- 22,2	+ 7,4
53 - Mayenne	304	19,7	19,4	+ 46,2	+ 35,3
72 - Sarthe	304	37,5	24,3	- 11,4	+ 8,9
85 - Vendée	434	37,6	12,4	- 23,9	+ 15,5



Mars 2020	Nombre de créations d'entreprises	Part des micro-entrepreneurs %	Part des créations en ZRR %	Évolution mars 2019-2020 %	Évolution sur 6 mois glissants %
<b>Provence-Alpes-Côte d'Azur</b>	<b>5 528</b>	<b>39,6</b>	<b>5,7</b>	<b>- 23,6</b>	<b>+ 8,9</b>
04 - Alpes-de-Haute-Provence	113	39,8	66,4	- 31,9	+ 16,5
05 - Hautes-Alpes	94	34,0	64,9	- 31,4	+ 1,3
06 - Alpes-Maritimes	1 443	43,9	0,7	- 20,8	+ 9,1
13 - Bouches-du-Rhône	2 248	39,1	3,2	- 22,3	+ 8,7
83 - Var	1 121	37,2	2,5	- 26,3	+ 11,5
84 - Vaucluse	509	36,0	13,6	- 27,1	+ 4,3
<b>France métrop. hors Île-de-France</b>	<b>38 412</b>	<b>41,9</b>	<b>13,6</b>	<b>- 22,1</b>	<b>+ 10,3</b>
<b>France métropolitaine</b>	<b>56 548</b>	<b>45,6</b>	<b>9,3</b>	<b>- 20,2</b>	<b>+ 7,5</b>
<b>France d'outre-mer</b>	<b>1 304</b>	<b>27,2</b>	<b>49,2</b>	<b>- 13,6</b>	<b>+ 3,7</b>
971 - Guadeloupe	317	24,9	0,0	- 20,8	- 0,9
972 - Martinique	252	29,0	0,0	- 14,6	+ 4,0
973 - Guyane	91	26,4	100,0	- 32,1	- 16,6
974 - La Réunion	598	29,9	92,1	+ 4,9	+ 14,3
976 - Mayotte	46	0,0	0,0	- 58,2	- 1,5
<b>France entière</b>	<b>57 852</b>	<b>45,1</b>	<b>10,2</b>	<b>- 20,1</b>	<b>+ 7,4</b>

Champ : France, ensemble des activités marchandes non agricoles (données brutes).

Source : Insee (Sirene). Traitements Observatoire de la création d'entreprise.

## Méthodologie

Pour réaliser ce document, l'Observatoire de la création (OCE) de Bpifrance Création se sert des informations statistiques brutes (non corrigées des variations saisonnières et des jours ouvrés) issues du répertoire des entreprises et des établissements (REE) de la base de données Sirene administrée par l'Insee.

➔ [Pour les données corrigées, voir le site de l'Insee.](#)

Après une première publication des chiffres mensuels (données provisoires), l'Insee procède à une première révision le mois suivant (données semi-définitives), puis à une seconde un mois après pour arrêter les chiffres (données définitives). Seules les données antérieures à deux mois sont donc définitives. Les travaux de l'OCE intégrant au fur et à mesure ces révisions, les données peuvent alors être différentes d'une publication à l'autre pour les trois mois les plus récents.

Les résultats statistiques présentés portent sur l'ensemble des activités marchandes non agricoles, autrement dit, sur les activités de l'industrie, du commerce et des services. Sauf mention particulière, ils concernent la région Pays de la Loire.

## Calculs

Sur les 732 secteurs d'activité répertoriés dans la nomenclature d'activités française (NAF), la plupart comptent peu ou prou de créations d'entreprises dans chaque territoire. Pour éviter que ces secteurs ne biaisent les calculs, seuls sont pris en compte les secteurs qui comptent un nombre de créations d'entreprises supérieur au 3<sup>e</sup> quartile du mois analysé.

## Définitions

La définition des **créations d'entreprises** s'appuie sur les concepts harmonisés au niveau européen. Elles correspondent aux nouvelles immatriculations dans le répertoire REE, qui enregistrent un début d'activité relevant de l'un des cas suivants : création de nouveaux moyens de production; redémarrage d'une activité après une interruption de plus d'un an ; redémarrage d'une activité après une interruption de moins d'un an, mais avec changement d'activité ; reprise, par une entreprise nouvelle, des activités d'une autre entreprise s'il n'y a pas continuité entre la situation du cédant et celle du repreneur, en termes d'activité et de localisation.

Dans le cas des **micro-entrepreneurs**, les créations ne peuvent être dénombrées au sens du concept européen. Il y a bien immatriculation dans le répertoire Sirene, mais sans savoir s'il y aura ou pas un début d'activité. Par ailleurs, certaines immatriculations ne seront pas validées par l'Agence centrale des organismes de Sécurité sociale (Acoss), comme les personnes relevant de la mutualité sociale agricole ou de professions réglementées qui n'ont pas le droit d'être micro-entrepreneur.

Depuis le 19 décembre 2014, le terme de micro-entrepreneur requalifie le régime de l'auto-entrepreneur mis en place au 1<sup>er</sup> janvier 2009, et de nouvelles dispositions s'appliquent, définies par la loi Pinel du 18 juin 2014. Sont ainsi définis comme micro-entrepreneurs, tous les entrepreneurs individuels inscrits sous le régime fiscal de la micro-entreprise et soumis au régime micro-social simplifié. Il ne faut donc pas les confondre avec la catégorie des microentreprises définie par la loi de modernisation de l'économie (LME) de 2008.

➔ [Pour en savoir plus, voir le site de Bpifrance Création.](#)

Les **zones de revitalisation rurale** (ZRR) regroupent les communes peu densément peuplées et caractérisées comme fragiles pour des raisons socio-économiques. La liste est fixée par arrêté et le classement des communes en ZRR permet aux entreprises qui y sont installées de bénéficier d'aides fiscales.

➔ [Pour en savoir plus, voir les pages dédiées aux ZRR sur le site de la DGE.](#)

Une **typologie des communes en neuf catégories** a été établie par la Direction de l'évaluation, de la prospective et de la performance du ministère en charge de l'Éducation nationale pour décrire le système éducatif. Cette caractérisation du territoire, basée sur un croisement d'approches morphologique et fonctionnelle, permet de distinguer plusieurs types de communes rurales et urbaines. Elle a l'avantage d'être plus précise que l'approche par grille de densité, jusqu'ici utilisée, surtout pour décrire les zones rurales.

Bpifrance Création – Observatoire de la création d'entreprise (OCE)

27-31, avenue du Général Leclerc, 94700 Maisons-Alfort

Publication 100 % numérique mise en ligne le 11/05/2020

Toute reproduction partielle ou totale à usage collectif de la présente publication est autorisée à la condition expresse de citer la source ainsi : « Observatoire de la création d'entreprise. La création d'entreprise dans les Pays de la Loire, chiffres de mars 2020. Bpifrance Création, mai 2020 ».

Contact : [utilisez le formulaire de contact sur le site de Bpifrance Création.](#)