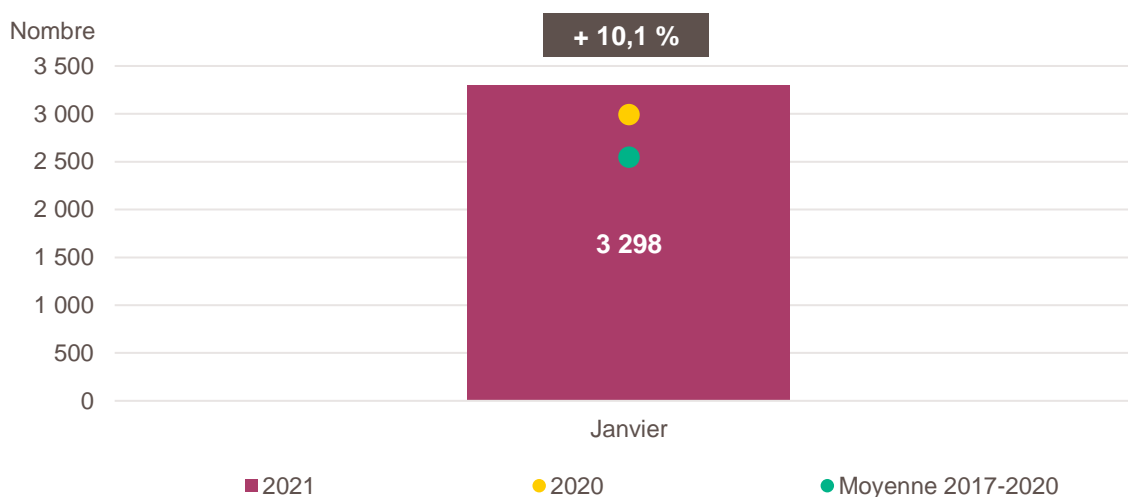


### Création d'entreprise dans les Pays de la Loire en janvier 2021

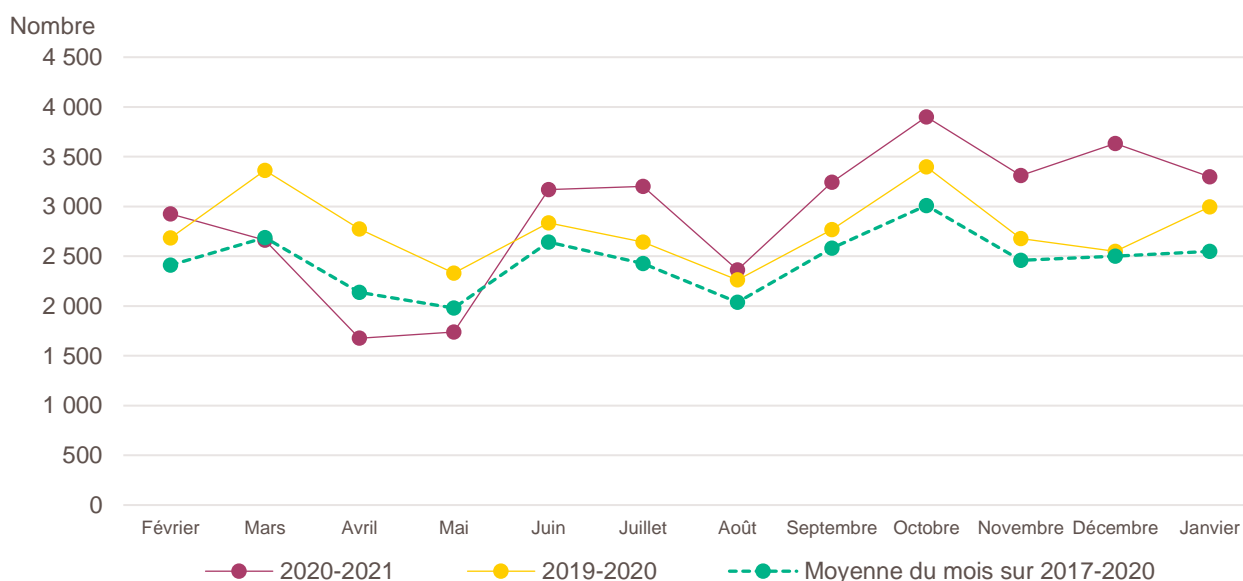


Lecture : en janvier 2021, 3 298 entreprises ont été créées dans les Pays de la Loire, soit + 10,1 % par rapport à janvier 2020 (marque jaune). Le nombre moyen de créations est de 2 549 pour le mois de janvier sur la période 2017-2020 (marque verte).

Champ : Pays de la Loire, ensemble des activités marchandes non agricoles (données brutes).

Source : Insee (Sirene). Traitements Observatoire de la création d'entreprise.

### Évolution de la création d'entreprise dans les Pays de la Loire sur douze mois glissants



Lecture : en février 2019, 2 684 entreprises ont été créées dans les Pays de la Loire contre 2 927 en février 2020 et 2 410 en moyenne pour les mois de février 2017 à 2020.

Champ : Pays de la Loire, ensemble des activités marchandes non agricoles (données brutes).

Source : Insee (Sirene). Traitements Observatoire de la création d'entreprise.

## Création d'entreprise dans les Pays de la Loire selon le secteur d'activité

Janvier 2021	Nombre de créations d'entreprises	Part des micro-entrepreneurs %	Évolution janvier 2020-2021 %
<b>Activités secondaires</b>	<b>567</b>	<b>62,1</b>	<b>+ 20,9</b>
Industrie	223	80,3	+ 26,7
Construction	344	50,3	+ 17,4
<b>Activités de type commerce</b>	<b>844</b>	<b>62,1</b>	<b>+ 7,1</b>
Commerce de détail	265	50,2	+ 34,5
Commerce de gros	99	53,5	+ 30,3
Commerce de bouche <sup>a</sup>	12	25,0	+ 71,4
Commerce et réparation automobiles	117	61,5	+ 13,6
Hébergement	26	30,8	+ 30,0
Restauration	125	63,2	- 2,3
Services en direction des personnes	200	88,0	- 22,2
<b>Activités de type services</b>	<b>1 887</b>	<b>56,7</b>	<b>+ 8,6</b>
Immobilier	228	51,8	+ 33,3
Transports et entreposage	353	85,6	+ 99,4
Activités scientifiques et techniques	470	54,7	+ 0,4
Activités de soutien aux entreprises	223	63,7	+ 7,2
Information et communication	136	64,0	+ 9,7
Enseignement	82	74,4	- 32,8
Arts, spectacles et activités récréatives	71	35,2	- 49,6
Santé humaine et action sociale <sup>b</sup>	212	30,2	- 9,0
Activités financières et d'assurance	112	11,6	+ 19,1
Activités des sociétés holding	59	0,0	+ 68,6
<b>Total Pays de la Loire</b>	<b>3 298</b>	<b>59,0</b>	<b>+ 10,1</b>

**a.** Ce regroupement de secteurs, composé par l'OCE, comprend les activités de charcuterie (10.13B), la cuisson de produits de boulangerie (10.71B), les boulangeries et boulangeries-pâtisseries (10.71C), ainsi que les pâtisseries (10.71D). Dans la nomenclature d'activité française NAF rév.2, ces activités appartiennent au secteur de l'industrie manufacturière alimentaire.

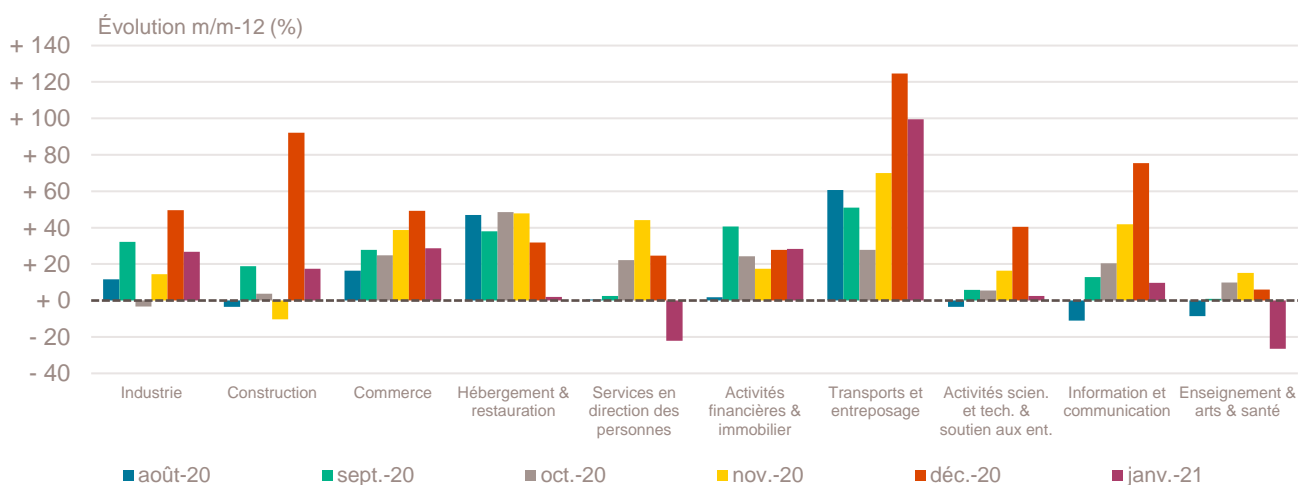
**b.** Dans ce secteur regroupé de la NAF rév.2, le nombre de créations d'entreprises relevant de l'action sociale est très faible.

Lecture : en janvier 2021, 223 entreprises ont été créées dans les Pays de la Loire dans l'industrie (dont 80,3 % de micro-entrepreneurs), un nombre en hausse de + 26,7 % par rapport à janvier 2020.

Champ : Pays de la Loire, ensemble des activités marchandes non agricoles (données brutes).

Source : Insee (Sirene). Traitements Observatoire de la création d'entreprise.

## Variation du nombre de créations d'entreprises par secteur d'activité dans les Pays de la Loire



Champ : Pays de la Loire, ensemble des activités marchandes non agricoles (données brutes).

Source : Insee (Sirene). Traitements Observatoire de la création d'entreprise.

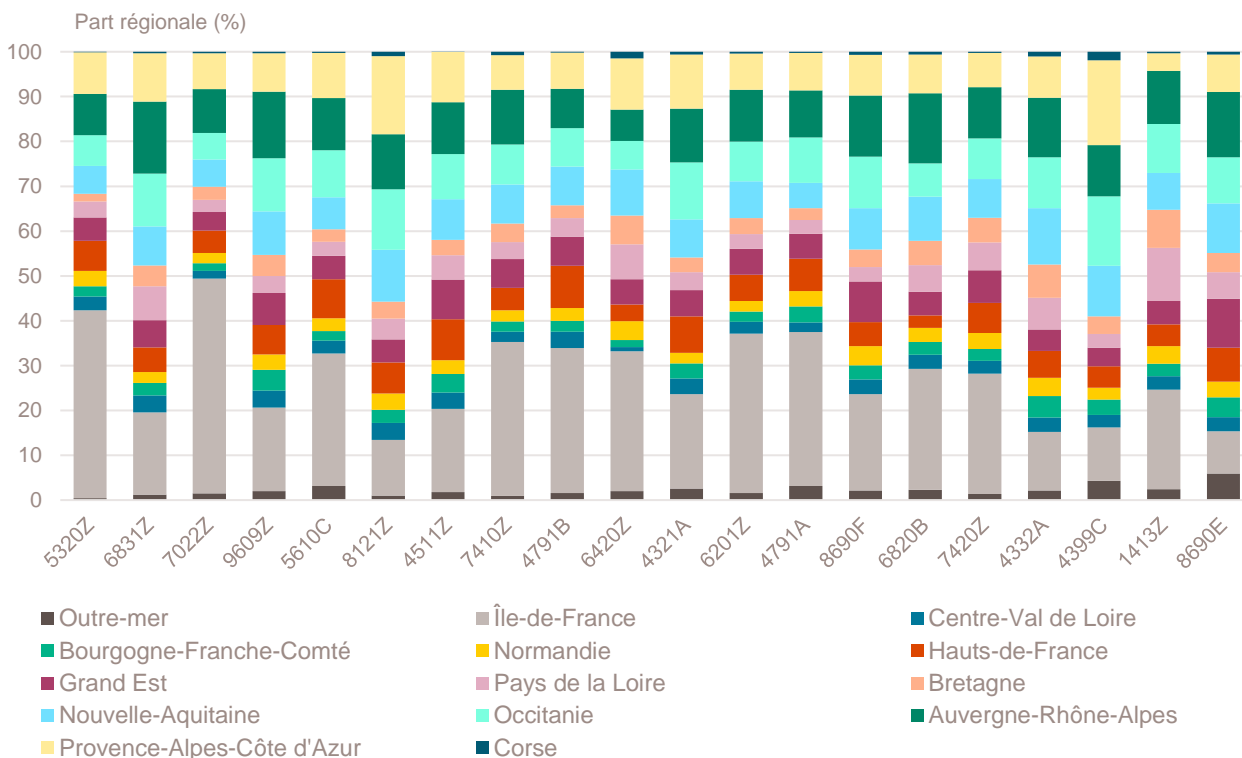
## Top 20 des activités en nombre de créations d'entreprises dans les Pays de la Loire

Janvier 2021	Nombre de créations d'entreprises	Part des micro-entrepreneurs %	Évolution janvier 2020-2021 %
5320Z-Autres activités de poste et de courrier	322	89,4	+ 135,0
6831Z-Agences immobilières	156	75,0	+ 47,2
7022Z-Conseil pour les affaires et autres conseils de gestion	149	56,4	- 16,3
9609Z-Autres services personnels n.c.a.	107	86,9	- 32,3
5610C-Restauration de type rapide	96	74,0	+ 45,5
8121Z-Nettoyage courant des bâtiments	94	86,2	+ 27,0
4511Z-Commerce de voitures et de véhicules automobiles légers	75	64,0	+ 10,3
7410Z-Activités spécialisées de design	71	77,5	+ 34,0
4791B-Vente à distance sur catalogue spécialisé	69	68,1	+ 176,0
6420Z-Activités des sociétés holding	59	0,0	+ 68,6
4321A-Travaux d'installation électrique dans tous locaux	55	56,4	+ 44,7
6201Z-Programmation informatique	54	66,7	- 6,9
4791A-Vente à distance sur catalogue général	53	71,7	+ 96,3
8690F-Activités de santé humaine non classées ailleurs	53	90,6	- 39,1
6820B-Location de terrains et d'autres biens immobiliers	49	2,0	+ 40,0
7420Z-Activités photographiques	42	97,6	+ 61,5
4332A-Travaux de menuiserie bois et PVC	40	40,0	+ 25,0
4399C-Travaux de maçonnerie générale et gros œuvre de bâtiment	40	62,5	+ 21,2
1413Z-Fabrication de vêtements de dessus	39	89,7	+ 160,0
8690E-Activités des professionnels de la rééduc., appareillage et pédi.-podo.	39	12,8	+ 77,3

Champ : Pays de la Loire, ensemble des activités marchandes non agricoles (données brutes).

Source : Insee (Sirene). Traitements Observatoire de la création d'entreprise.

## Répartition régionale des activités de ce Top 20, janvier 2021



Champ : France entière, ensemble des activités marchandes non agricoles (données brutes).

Source : Insee (Sirene). Traitements Observatoire de la création d'entreprise.

## Top 20 des activités en termes de croissance du nombre de créations d'entreprises

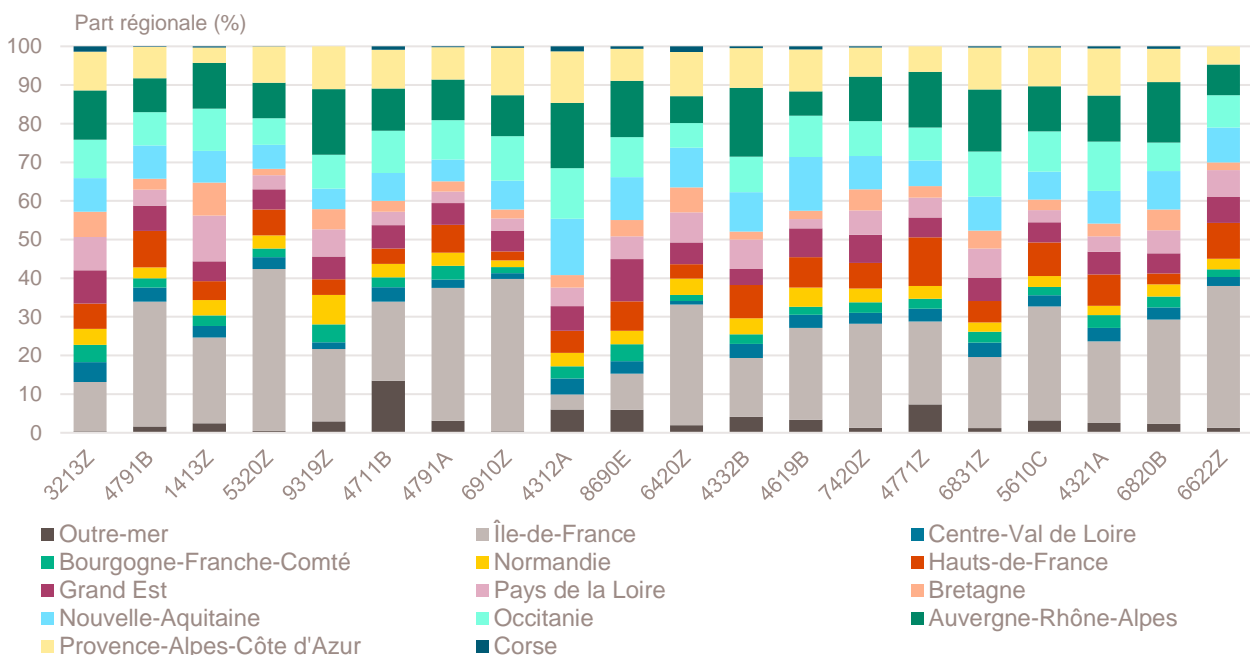
Janvier 2021	Nombre de créations d'entreprises	Part des micro-entrepreneurs %	Évolution janvier 2020-2021 %
3213Z-Fabrication d'articles de bijouterie fantaisie et articles similaires	25	92,0	+ 177,8
4791B-Vente à distance sur catalogue spécialisé	69	68,1	+ 176,0
1413Z-Fabrication de vêtements de dessus	39	89,7	+ 160,0
5320Z-Autres activités de poste et de courrier	322	89,4	+ 135,0
9319Z-Autres activités liées au sport	12	25,0	+ 100,0
4711B-Commerce d'alimentation générale	12	8,3	+ 100,0
4791A-Vente à distance sur catalogue général	53	71,7	+ 96,3
6910Z-Activités juridiques	38	0,0	+ 90,0
4312A-Travaux de terrassement courants et travaux préparatoires	15	66,7	+ 87,5
8690E-Activités des professionnels de la rééduc., appareillage et pédi.-podo.	39	12,8	+ 77,3
6420Z-Activités des sociétés holding	59	0,0	+ 68,6
4332B-Travaux de menuiserie métallique et serrurerie	15	66,7	+ 66,7
4619B-Autres intermédiaires du commerce en produits divers	36	75,0	+ 63,6
7420Z-Activités photographiques	42	97,6	+ 61,5
4771Z-Commerce de détail d'habillement en magasin spécialisé	14	50,0	+ 55,6
6831Z-Agences immobilières	156	75,0	+ 47,2
5610C-Restauration de type rapide	96	74,0	+ 45,5
4321A-Travaux d'installation électrique dans tous locaux	55	56,4	+ 44,7
6820B-Location de terrains et d'autres biens immobiliers	49	2,0	+ 40,0
6622Z-Activités des agents et courtiers d'assurances	21	38,1	+ 40,0

Note de lecture : de nombreuses activités comptant très peu de créations, l'évolution de leur nombre dans le temps peut être très forte. Afin d'éviter ce biais, seules sont prises en compte les activités qui comptent un nombre de créations supérieur au troisième quartile du mois analysé (à savoir les secteurs avec plus de 10 créations d'entreprises dans les Pays de la Loire).

Champ : Pays de la Loire, ensemble des activités marchandes non agricoles (données brutes).

Source : Insee (Sirene). Traitements Observatoire de la création d'entreprise.

## Répartition régionale des activités de ce Top 20, janvier 2021



Champ : France entière, ensemble des activités marchandes non agricoles (données brutes).

Source : Insee (Sirene). Traitements Observatoire de la création d'entreprise.

## Top 20 des activités en termes de décroissance du nombre de créations d'entreprises

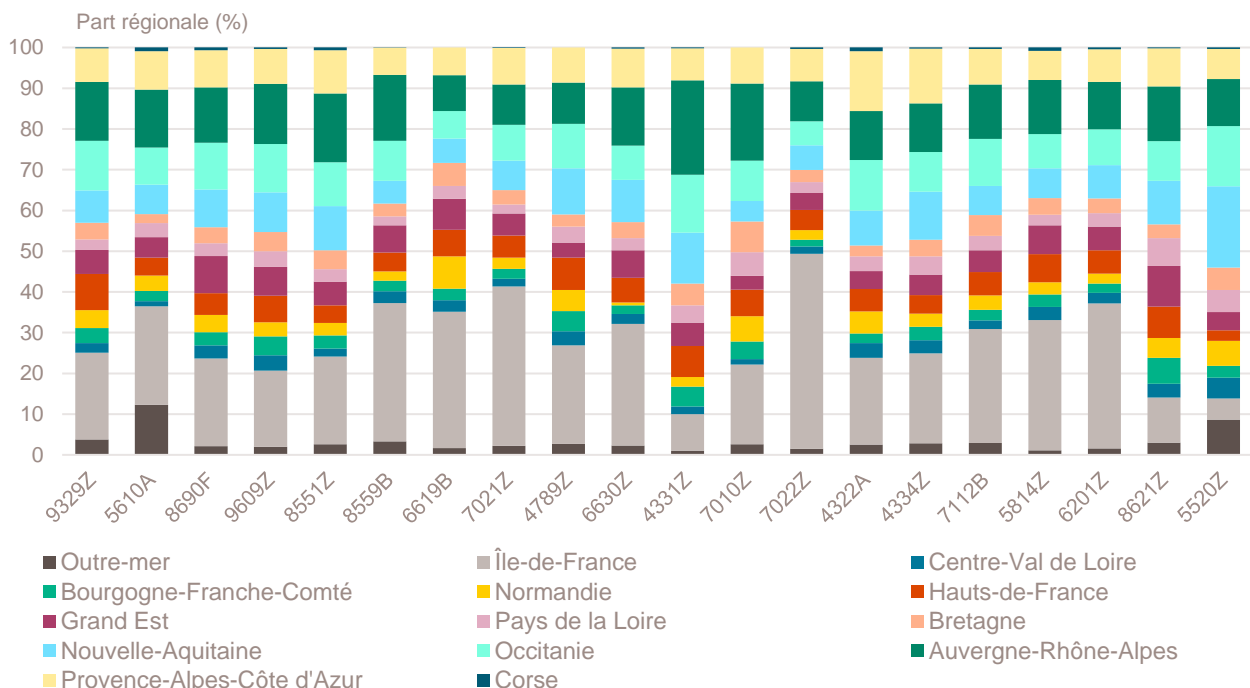
Janvier 2021	Nombre de créations d'entreprises	Part des micro-entrepreneurs %	Évolution janvier 2020-2021 %
9329Z-Autres activités récréatives et de loisirs	13	61,5	- 80,3
5610A-Restauration traditionnelle	11	0,0	- 64,5
8690F-Activités de santé humaine non classées ailleurs	53	90,6	- 39,1
9609Z-Autres services personnels n.c.a.	107	86,9	- 32,3
8551Z-Enseignement de disciplines sportives et d'activités de loisirs	19	84,2	- 32,1
8559B-Autres enseignements	35	80,0	- 27,1
6619B-Autres auxi. acti. de serv. financ., hors assur. et caisses de retraite n.c.a.	11	45,5	- 26,7
7021Z-Conseil en relations publiques et communication	28	75,0	- 26,3
4789Z-Autres commerces de détail sur éventaires et marchés	16	68,8	- 23,8
6630Z-Gestion de fonds	20	0,0	- 23,1
4331Z-Travaux de plâtrerie	20	60,0	- 23,1
7010Z-Activités des sièges sociaux	27	0,0	- 22,9
7022Z-Conseil pour les affaires et autres conseils de gestion	149	56,4	- 16,3
4322A-Travaux d'installation d'eau et de gaz en tous locaux	23	39,1	- 14,8
4334Z-Travaux de peinture et vitrerie	36	61,1	- 14,3
7112B-Ingénierie, études techniques	38	47,4	- 9,5
5814Z-Édition de revues et périodiques	12	83,3	- 7,7
6201Z-Programmation informatique	54	66,7	- 6,9
8621Z-Activité des médecins généralistes	32	0,0	- 5,9
5520Z-Hébergement touristique et autre hébergement de courte durée	17	47,1	- 5,6

Note de lecture : de nombreuses activités comptant très peu de créations, l'évolution de leur nombre dans le temps peut être très forte. Afin d'éviter ce biais, seules sont prises en compte les activités qui comptent un nombre de créations supérieur au troisième quartile du mois analysé (à savoir les secteurs avec plus de 10 créations d'entreprises dans les Pays de la Loire).

Champ : Pays de la Loire, ensemble des activités marchandes non agricoles (données brutes).

Source : Insee (Sirene). Traitements Observatoire de la création d'entreprise.

### Répartition régionale des activités de ce Top 20, janvier 2021



Champ : France entière, ensemble des activités marchandes non agricoles (données brutes).

Source : Insee (Sirene). Traitements Observatoire de la création d'entreprise.

## Création d'entreprise dans les Pays de la Loire selon la nature juridique

Janvier 2021	Nombre de créations d'entreprises	Part dans le total %	Évolution janvier 2020-2021 %
<b>Entreprises individuelles</b>	<b>2 365</b>	<b>71,7</b>	<b>+ 9,4</b>
Micro-entrepreneurs <sup>a</sup>	1 945	59,0	---
Entreprises individuelles classiques	420	12,7	---
<b>Sociétés</b>	<b>933</b>	<b>28,3</b>	<b>+ 12,0</b>
SARL & EURL	441	13,4	+ 11,9
SAS & SASU	452	13,7	+ 16,5
SCI	0	0,0	---
Autres <sup>b</sup>	40	1,2	- 21,6
<b>Total Pays de la Loire</b>	<b>3 298</b>	<b>100,0</b>	<b>+ 10,1</b>

**a.** L'Insee a identifié une erreur dans les statistiques de créations d'entreprises depuis 2015. Elle porte sur la répartition des créations entre entreprises individuelles classiques et micro-entrepreneurs, sans que le volume total des créations d'entreprises ni la répartition entre sociétés et entreprises individuelles ne soient affectés. Les séries corrigées ne sont, pour le moment, disponibles qu'à partir de janvier 2021, ce qui ne nous permet pas de communiquer sur les évolutions.

**b.** Dont associations, fondations, collectivités territoriales, organismes professionnels, syndicats de propriétaires, etc.

Champ : Pays de la Loire, ensemble des activités marchandes non agricoles (données brutes).

Source : Insee (Sirene). Traitements Observatoire de la création d'entreprise.

## Création d'entreprise dans les Pays de la Loire selon le type de la commune d'implantation

Janvier 2021	Nombre de créations d'entreprises	Part dans le total %	Évolution janvier 2020-2021 %
Rurale éloignée très peu dense	28	0,8	- 24,3
Rurale éloignée peu dense	208	6,3	+ 17,5
Rurale périphérique très peu dense	11	0,3	+ 120,0
Rurale périphérique peu dense	406	12,3	+ 6,8
Bourg	254	7,7	- 0,4
Petite ville	134	4,1	+ 47,3
Urbaine périphérique peu dense	335	10,2	+ 14,3
Urbaine dense	848	25,7	+ 16,6
Urbaine très dense	1 074	32,6	+ 4,3
<b>Total Pays de la Loire</b>	<b>3 298</b>	<b>100,0</b>	<b>+ 10,1</b>

Champ : Pays de la Loire, ensemble des activités marchandes non agricoles (données brutes).

Sources : Insee (Sirene, COG), IGN 2019, MENJ-DEPP, CGET. Traitements Observatoire de la création d'entreprise.

## Création d'entreprise dans les Pays de la Loire dans les territoires fragiles

Janvier 2021	Nombre de créations d'entreprises	Part dans le total %	Évolution janvier 2020-2021 %
Zones de revitalisation rurale (ZRR)	338	10,2	+ 5,3
Zones d'aide à finalité régionale (AFR)	607	18,4	+ 9,8
Petites villes de demain (PVD)	438	13,3	+ 12,9
Actions cœur de ville (ACV)	285	8,6	+ 16,8

Champ : Pays de la Loire, ensemble des activités marchandes non agricoles (données brutes).

Sources : Insee (Sirene, COG), CGET. Traitements Observatoire de la création d'entreprise.

## Création d'entreprise en France selon la région et le département d'implantation

Janvier 2021	Nombre de créations d'entreprises	Part des micro-entrepreneurs %	Évolution janvier 2020-2021 %
<b>Auvergne-Rhône-Alpes</b>	<b>9 951</b>	<b>65,4</b>	<b>- 3,9</b>
01 - Ain	626	66,6	+ 3,6
03 - Allier	237	69,6	+ 3,5
07 - Ardèche	324	67,9	+ 13,3
15 - Cantal	82	65,9	+ 2,5
26 - Drôme	627	63,6	- 5,6
38 - Isère	1 526	69,5	- 6,8
42 - Loire	763	66,6	- 9,8
43 - Haute-Loire	198	52,0	+ 22,2
63 - Puy-de-Dôme	756	68,7	+ 21,3
69 - Rhône	3 161	63,2	- 8,0
73 - Savoie	602	61,3	- 2,0
74 - Haute-Savoie	1 049	66,3	- 10,6
<b>Bourgogne-Franche-Comté</b>	<b>2 492</b>	<b>69,2</b>	<b>+ 7,4</b>
21 - Côte-d'Or	570	71,4	+ 5,2
25 - Doubs	504	68,7	+ 12,2
39 - Jura	225	64,4	+ 14,2
58 - Nièvre	122	76,2	- 11,6
70 - Haute-Saône	153	64,7	- 1,9
71 - Saône-et-Loire	484	72,5	+ 4,5
89 - Yonne	287	63,8	+ 4,4
90 - Territoire-de-Belfort	147	68,0	+ 47,0
<b>Bretagne</b>	<b>2 882</b>	<b>61,8</b>	<b>+ 6,0</b>
22 - Côtes-d'Armor	478	64,6	+ 18,0
29 - Finistère	632	62,2	- 9,6
35 - Ille-et-Vilaine	1 096	60,5	+ 10,2
56 - Morbihan	676	61,7	+ 8,9
<b>Centre-Val de Loire</b>	<b>2 449</b>	<b>69,3</b>	<b>+ 6,4</b>
18 - Cher	287	73,2	+ 32,9
28 - Eure-et-Loir	359	66,6	- 4,3
36 - Indre	164	69,5	- 0,6
37 - Indre-et-Loire	718	68,5	+ 11,7
41 - Loir-et-Cher	247	65,6	- 10,5
45 - Loiret	674	71,2	+ 7,5
<b>Corse</b>	<b>436</b>	<b>46,3</b>	<b>- 8,0</b>
2A - Corse-du-Sud	231	33,8	- 11,5
2B - Haute-corse	205	60,5	- 3,8
<b>Grand Est</b>	<b>5 000</b>	<b>67,1</b>	<b>+ 13,6</b>
08 - Ardennes	174	64,9	+ 27,0
10 - Aube	267	63,3	+ 18,7
51 - Marne	583	69,1	+ 17,5
52 - Haute-Marne	96	66,7	- 11,1
54 - Meurthe-et-Moselle	582	67,4	- 8,2
55 - Meuse	95	65,3	+ 8,0
57 - Moselle	847	65,6	+ 1,6
67 - Bas-Rhin	1 376	69,6	+ 41,3
68 - Haut-Rhin	739	67,4	+ 18,4
88 - Vosges	241	57,7	- 14,2

Note de lecture : les données détaillées pour chaque région française (hors Mayotte) sont disponibles dans la collection « Fiche statistique mensuelle régionale ».

Champ : France, ensemble des activités marchandes non agricoles (données brutes).

Sources : Insee (Sirene, COG), CGET. Traitements Observatoire de la création d'entreprise.

Janvier 2021	Nombre de créations d'entreprises	Part des micro-entrepreneurs %	Évolution janvier 2020-2021 %
<b>Hauts-de-France</b>	<b>5 384</b>	<b>69,1</b>	<b>+ 8,3</b>
02 - Aisne	328	66,8	+ 1,5
59 - Nord	2 784	68,8	+ 8,3
60 - Oise	724	67,3	+ 11,0
62 - Pas-de-Calais	1 137	70,5	+ 9,6
80 - Somme	411	73,0	+ 5,9
<b>Île-de-France</b>	<b>24 738</b>	<b>65,2</b>	<b>+ 6,0</b>
75 - Paris	7 398	55,0	+ 0,1
77 - Seine-et-Marne	1 926	70,9	+ 15,1
78 - Yvelines	2 172	72,8	+ 7,1
91 - Essonne	1 896	68,5	+ 3,7
92 - Hauts-de-Seine	3 060	66,0	- 1,7
93 - Seine-Saint-Denis	3 662	68,4	+ 22,1
94 - Val-de-Marne	2 517	71,7	+ 4,7
95 - Val-d'Oise	2 107	70,9	+ 11,1
<b>Normandie</b>	<b>2 840</b>	<b>67,8</b>	<b>+ 6,5</b>
14 - Calvados	756	65,7	+ 13,0
27 - Eure	454	65,9	- 0,7
50 - Manche	317	66,9	+ 6,7
61 - Orne	181	64,6	- 0,5
76 - Seine-Maritime	1 132	70,7	+ 6,6
<b>Nouvelle-Aquitaine</b>	<b>7 253</b>	<b>65,8</b>	<b>+ 4,2</b>
16 - Charente	293	70,0	- 1,7
17 - Charente-Maritime	817	64,9	+ 6,9
19 - Corrèze	205	71,7	- 3,3
23 - Creuse	86	54,7	+ 6,2
24 - Dordogne	485	74,0	+ 5,7
33 - Gironde	2 605	64,8	- 3,9
40 - Landes	425	68,0	- 1,2
47 - Lot-et-Garonne	344	67,7	+ 16,2
64 - Pyrénées-Atlantiques	918	61,4	+ 19,2
79 - Deux-Sèvres	267	70,0	+ 8,5
86 - Vienne	386	67,1	+ 4,3
87 - Haute-Vienne	422	62,6	+ 29,1
<b>Occitanie</b>	<b>8 177</b>	<b>68,8</b>	<b>+ 3,1</b>
09 - Ariège	171	73,1	- 1,7
11 - Aude	407	72,7	+ 10,3
12 - Aveyron	256	68,8	+ 4,5
30 - Gard	967	69,0	- 3,9
31 - Haute-Garonne	2 380	71,7	+ 7,2
32 - Gers	213	66,2	+ 14,5
34 - Hérault	2 058	65,0	+ 6,0
46 - Lot	170	64,1	+ 17,2
48 - Lozère	60	46,7	- 4,8
65 - Hautes-Pyrénées	185	63,2	- 22,9
66 - Pyrénées-Orientales	585	67,7	- 5,0
81 - Tarn	414	70,5	- 9,2
82 - Tarn-et-Garonne	311	74,3	+ 16,9

Note de lecture : les données détaillées pour chaque région française (hors Mayotte) sont disponibles dans la collection « Fiche statistique mensuelle régionale ».

Champ : France, ensemble des activités marchandes non agricoles (données brutes).

Sources : Insee (Sirene, COG), CGET. Traitements Observatoire de la création d'entreprise.



Janvier 2021	Nombre de créations d'entreprises	Part des micro-entrepreneurs %	Évolution janvier 2020-2021 %
<b>Pays de la Loire</b>	<b>3 298</b>	<b>59,0</b>	<b>+ 10,1</b>
44 - Loire-Atlantique	1 514	59,0	+ 6,7
49 - Maine-et-Loire	692	59,4	+ 19,3
53 - Mayenne	202	63,9	- 10,2
72 - Sarthe	346	56,6	+ 13,1
85 - Vendée	544	58,1	+ 17,0
<b>Provence-Alpes-Côte d'Azur</b>	<b>8 324</b>	<b>65,3</b>	<b>- 0,9</b>
04 - Alpes-de-Haute-Provence	181	65,7	- 8,1
05 - Hautes-Alpes	158	67,7	+ 3,3
06 - Alpes-Maritimes	2 170	66,1	- 0,9
13 - Bouches-du-Rhône	3 308	62,2	- 2,8
83 - Var	1 759	68,8	+ 2,4
84 - Vaucluse	748	68,2	+ 0,9
<b>France métrop. hors Île-de-France</b>	<b>58 486</b>	<b>66,2</b>	<b>+ 3,5</b>
<b>France métropolitaine</b>	<b>83 224</b>	<b>65,9</b>	<b>+ 4,2</b>
<b>France d'outre-mer</b>	<b>2 165</b>	<b>51,6</b>	<b>+ 14,2</b>
971 - Guadeloupe	563	53,1	+ 2,2
972 - Martinique	413	53,5	+ 9,0
973 - Guyane	196	48,5	+ 22,5
974 - La Réunion	825	57,2	+ 16,5
976 - Mayotte	168	18,5	+ 71,4
<b>France entière</b>	<b>85 389</b>	<b>65,5</b>	<b>+ 4,5</b>

Note de lecture : les données détaillées pour chaque région française (hors Mayotte) sont disponibles dans la collection « Fiche statistique mensuelle régionale ».

Champ : France, ensemble des activités marchandes non agricoles (données brutes).

Sources : Insee (Sirene, COG), CGET. Traitements Observatoire de la création d'entreprise.

## Méthodologie

Pour réaliser ce document, l'Observatoire de la création (OCE) de Bpifrance Création se sert des informations statistiques brutes (non corrigées des variations saisonnières et des jours ouvrés) du répertoire des entreprises et des établissements (REE) de la base de données Sirene, des fichiers du Code officiel géographique (COG), tous deux mis à disposition par l'Insee, ainsi que de bases complémentaires pour les données communales ; la base du CGET pour les communes en ZRR et la base de la direction de l'évaluation, de la prospective et de la performance (DEPP) du ministère chargé de l'éducation nationale pour la typologie de communes.

➔ [Pour les données corrigées, voir le site de l'Insee.](#)

Après une première publication des chiffres mensuels (données provisoires), l'Insee procède à une première révision le mois suivant (données semi-définitives), puis à une seconde un mois après pour arrêter les chiffres (données définitives). Seules les données antérieures à deux mois sont donc définitives. Les travaux de l'OCE intégrant au fur et à mesure ces révisions, les données peuvent alors être différentes d'une publication à l'autre pour les trois mois les plus récents.

Les résultats statistiques présentés portent sur l'ensemble des activités marchandes non agricoles, autrement dit, sur les activités de l'industrie, du commerce et des services. Sauf mention particulière, ils concernent la région Pays de la Loire.

## Calculs

Sur les 732 secteurs d'activité répertoriés dans la nomenclature d'activités française (NAF), la plupart comptent peu ou prou de créations d'entreprises dans chaque territoire. Pour éviter que ces secteurs ne biaisent les calculs, seuls sont pris en compte ceux qui comptent un nombre de créations d'entreprises supérieur au 3<sup>e</sup> quartile du mois analysé.

## Définitions

La définition des **créations d'entreprises** s'appuie sur les concepts harmonisés au niveau européen. Elles correspondent aux nouvelles immatriculations dans le répertoire REE, qui enregistrent un début d'activité relevant de l'un des cas suivants : création de nouveaux moyens de production ; redémarrage d'une activité après une interruption de plus d'un an ; redémarrage d'une activité après une interruption de moins d'un an, mais avec changement d'activité ; reprise, par une entreprise nouvelle, des activités d'une autre entreprise s'il n'y a pas continuité entre la situation du cédant et celle du repreneur, en termes d'activité et de localisation.

Pour les **micro-entrepreneurs** (ex-auto-entrepreneurs), les créations ne sont pas dénombrées selon le concept européen. Il y a bien immatriculation dans le répertoire Sirene, mais sans savoir s'il y aura ou pas un début d'activité. Par ailleurs, certaines immatriculations ne seront pas validées par l'Agence centrale des organismes de Sécurité sociale (Acoss), comme les personnes relevant de la mutualité sociale agricole ou de professions réglementées qui n'ont pas le droit d'être micro-entrepreneur. Sont définis comme micro-entrepreneurs, tous les entrepreneurs individuels inscrits sous le régime fiscal de la micro-entreprise et soumis au régime micro-social simplifié.

➔ [Pour en savoir plus, voir le site de Bpifrance Création.](#)

Les **zones de revitalisation rurale** (ZRR) regroupent les communes peu densément peuplées et caractérisées comme fragiles pour des raisons socio-économiques. Le classement des communes en ZRR permet aux entreprises qui y sont installées de bénéficier d'aides fiscales. Les **zones d'aide à finalité régionale** (AFR) correspondent aux territoires de l'Union européenne présentant des retards de développement, dans lesquelles l'État et les collectivités locales ont pu allouer, entre 2014 et 2020, des aides aux entreprises pour encourager les investissements et la création durable d'emplois. Le programme **Petites villes de demain** (PVD) permet aux villes de moins de 20 000 habitants sélectionnées, de bénéficier d'un soutien de l'État et de ses partenaires pour élaborer et mettre en œuvre leurs projets de revitalisation. Le programme **Action cœur de ville** (ACV) vise à faciliter et à soutenir le travail des collectivités locales, à inciter les acteurs du logement, du commerce et de l'urbanisme à réinvestir les centres-villes, à favoriser le maintien ou l'implantation d'activités en cœur de ville, afin d'améliorer les conditions de vie dans les villes moyennes.

Une **typologie des communes en neuf catégories** a été établie par la Direction de l'évaluation, de la prospective et de la performance du ministère en charge de l'Éducation nationale pour décrire le système éducatif. Cette caractérisation du territoire, basée sur un croisement d'approches morphologique et fonctionnelle, permet de distinguer plusieurs types de communes rurales et urbaines. Elle a l'avantage d'être plus précise que l'approche par grille de densité, jusqu'ici utilisée, surtout pour décrire les zones rurales.

Bpifrance Création – Observatoire de la création d'entreprise (OCE)

27-31, avenue du Général Leclerc, 94700 Maisons-Alfort

Publication 100 % numérique mise en ligne le 05/03/2021.

Toute reproduction partielle ou totale à usage collectif de la présente publication est autorisée à la condition expresse de citer la source ainsi : « Observatoire de la création d'entreprise. La création d'entreprise dans les Pays de la Loire, chiffres de janvier 2021. Bpifrance Création, mars 2021 ».

Contact : utilisez le formulaire de contact sur le site de Bpifrance Création.