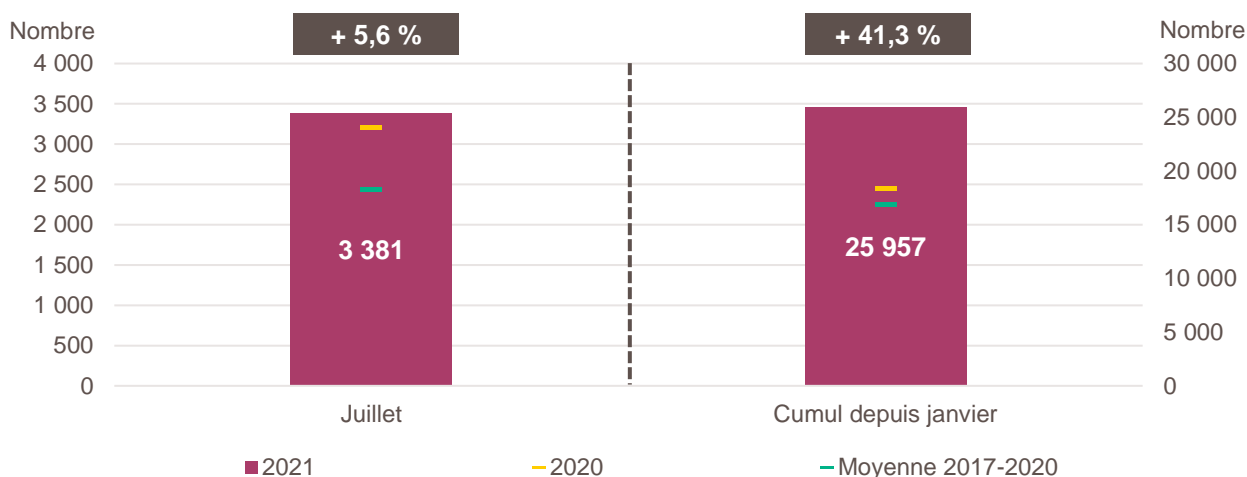


### Création d'entreprise dans les Pays de la Loire en juillet 2021 et cumul depuis le début de l'année



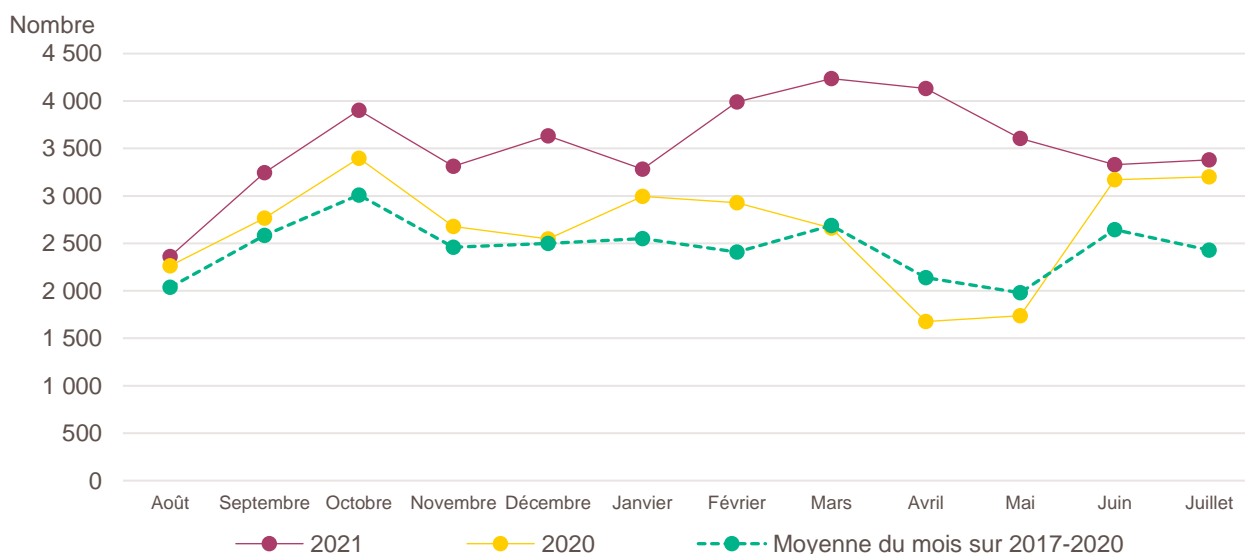
Lecture de la partie gauche : en juillet 2021, 3 381 entreprises ont été créées dans les Pays de la Loire, soit + 5,6 % par rapport aux 3 202 de juillet 2020 (marque jaune). Le nombre moyen de créations d'entreprises est de 2 428 pour le mois de juillet sur la période couvrant les années 2017 à 2020 (marque verte).

Lecture de la partie droite : le nombre cumulé de créations depuis le début de l'année 2021 s'élève à 25 957, soit + 41,3 % par rapport aux 18 372 de janvier à juillet 2020 (marque jaune). Le nombre moyen de créations d'entreprises entre janvier et juillet sur la période couvrant les années 2017 à 2020 est de 16 837 (marque verte).

Champ : Pays de la Loire, ensemble des activités marchandes non agricoles (données brutes).

Source : Insee (Sirene). Traitements Observatoire de la création d'entreprise.

### Évolution de la création d'entreprise dans les Pays de la Loire sur douze mois glissants



Lecture : en août 2019, 2 262 entreprises ont été créées dans les Pays de la Loire contre 2 363 en août 2020 et 2 038 en moyenne pour les mois de août 2017 à 2020.

Champ : Pays de la Loire, ensemble des activités marchandes non agricoles (données brutes).

Source : Insee (Sirene). Traitements Observatoire de la création d'entreprise.

## Création d'entreprise dans les Pays de la Loire selon le secteur d'activité

Juillet 2021	Nombre de créations d'entreprises	Part des micro-entrepreneurs %	Évolution juillet 2020-2021 %	Évolution janvier à juillet 2020-2021 %
<b>Activités secondaires</b>	<b>466</b>	<b>56,2</b>	<b>+ 13,4</b>	<b>+ 33,4</b>
Industrie	181	65,7	+ 4,6	+ 33,2
Construction	285	50,2	+ 19,7	+ 33,5
<b>Activités de type commerce</b>	<b>817</b>	<b>58,9</b>	<b>- 8,5</b>	<b>+ 38,6</b>
Commerce de détail	243	49,4	- 15,9	+ 40,1
Commerce de gros	68	35,3	- 39,3	+ 32,4
Commerce de bouche <sup>a</sup>	11	27,3	+ 120,0	+ 102,6
Commerce et réparation automobiles	86	58,1	- 20,4	+ 36,3
Hébergement	16	12,5	- 36,0	+ 32,5
Restauration	102	26,5	- 37,8	+ 15,1
Services en direction des personnes	291	87,6	+ 53,2	+ 52,1
<b>Activités de type services</b>	<b>2 098</b>	<b>58,7</b>	<b>+ 10,5</b>	<b>+ 44,5</b>
Immobilier	212	33,0	- 4,1	+ 52,7
Transports et entreposage	260	80,8	- 15,0	+ 149,2
Activités scientifiques et techniques	528	66,3	+ 24,2	+ 33,3
Activités de soutien aux entreprises	220	60,0	+ 22,2	+ 27,5
Information et communication	191	69,6	+ 38,4	+ 48,5
Enseignement	206	88,3	+ 85,6	+ 51,3
Arts, spectacles et activités récréatives	145	52,4	+ 9,8	+ 2,5
Santé humaine et action sociale <sup>b</sup>	205	33,7	- 30,5	- 0,2
Activités financières et d'assurance	131	6,9	+ 45,6	+ 53,4
Activités des sociétés holding	46	0,0	+ 39,4	+ 44,4
<b>Total Pays de la Loire</b>	<b>3 381</b>	<b>58,4</b>	<b>+ 5,6</b>	<b>+ 41,3</b>

**a.** Ce regroupement de secteurs, composé par l'OCE, comprend les activités de charcuterie (10.13B), la cuisson de produits de boulangerie (10.71B), les boulangeries et boulangeries-pâtisseries (10.71C), ainsi que les pâtisseries (10.71D). Dans la nomenclature d'activité française NAF rév.2, ces activités appartiennent au secteur de l'industrie manufacturière alimentaire.

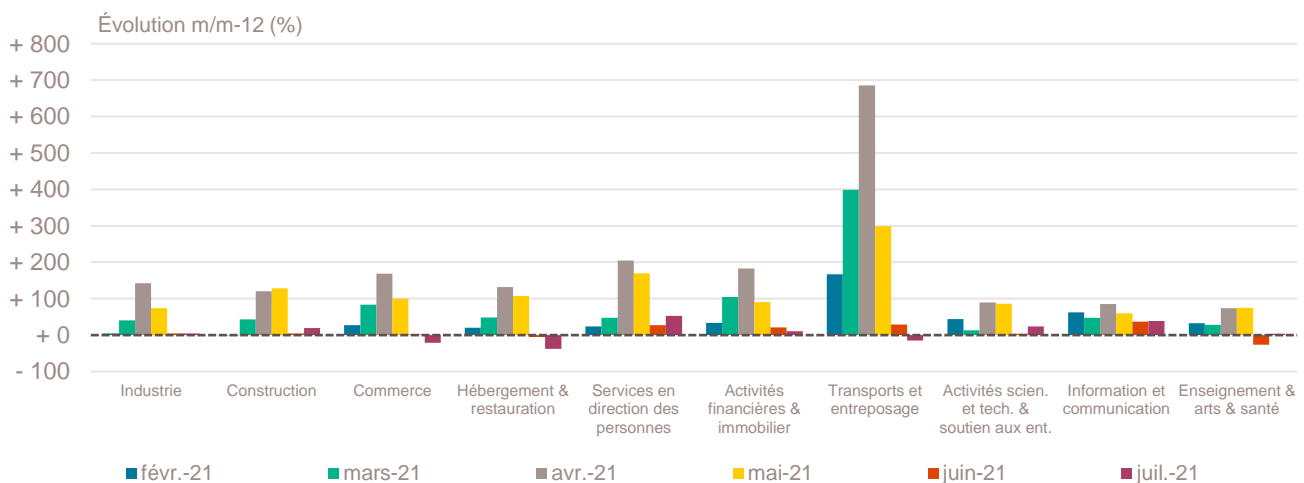
**b.** Dans ce secteur regroupé de la NAF rév.2, le nombre de créations d'entreprises relevant de l'action sociale est très faible.

Lecture : en juillet 2021, 181 entreprises ont été créées dans les Pays de la Loire dans l'industrie (dont 65,7 % de micro-entrepreneurs), un nombre en hausse de + 4,6 % par rapport à juillet 2020 et un nombre cumulé sur janvier-juillet 2021 en hausse de + 33,2 % par rapport au cumul des créations d'entreprises sur la même période de 2020.

Champ : Pays de la Loire, ensemble des activités marchandes non agricoles (données brutes).

Source : Insee (Sirene). Traitements Observatoire de la création d'entreprise.

## Variation du nombre de créations d'entreprises par secteur d'activité dans les Pays de la Loire



Champ : Pays de la Loire, ensemble des activités marchandes non agricoles (données brutes).

Source : Insee (Sirene). Traitements Observatoire de la création d'entreprise.

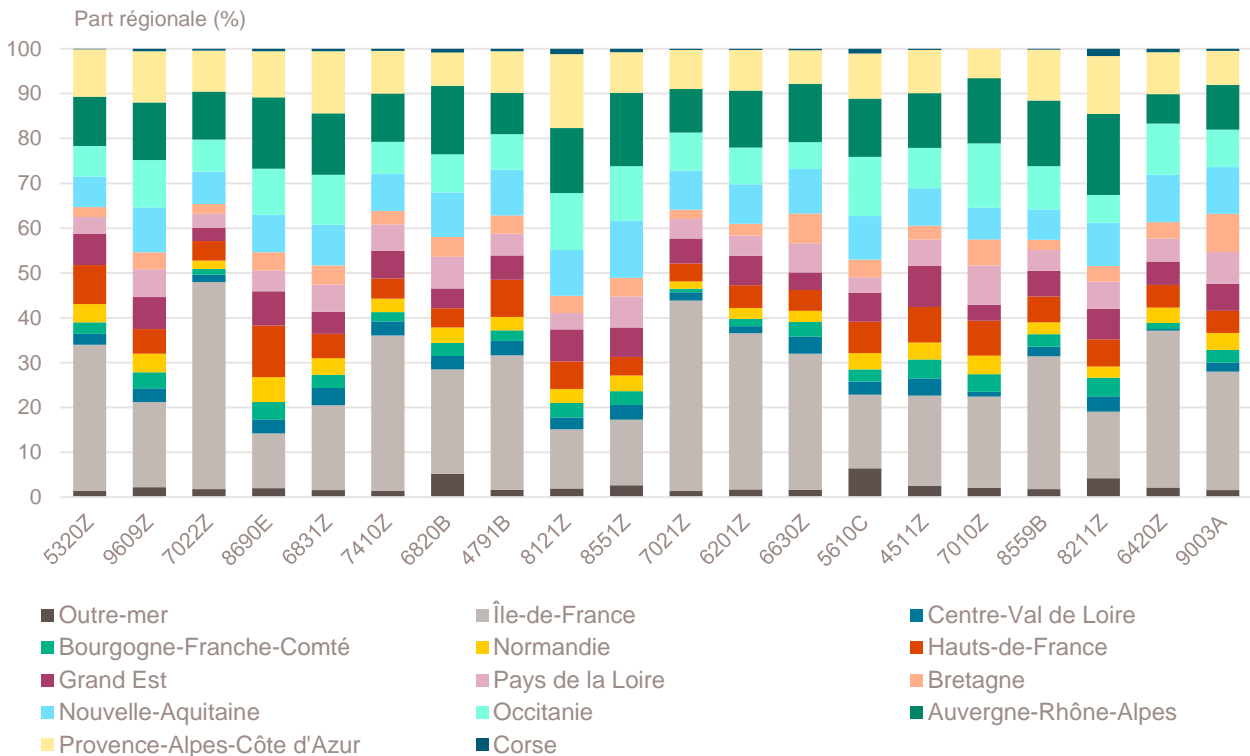
## Top 20 des activités en nombre de créations d'entreprises dans les Pays de la Loire

Juillet 2021	Nombre de créations d'entreprises	Part des micro-entrepreneurs %	Évolution juillet 2020-2021 %
5320Z-Autres activités de poste et de courrier	209	91,4	- 22,9
9609Z-Autres services personnels n.c.a.	198	91,9	+ 106,3
7022Z-Conseil pour les affaires et autres conseils de gestion	159	70,4	- 0,6
8690E-Activités des professionnels de la rééduc., appareillage et pédi.-podo.	111	21,6	- 26,0
6831Z-Agences immobilières	94	72,3	- 29,9
7410Z-Activités spécialisées de design	87	81,6	+ 40,3
6820B-Location de terrains et d'autres biens immobiliers	77	2,6	+ 42,6
4791B-Vente à distance sur catalogue spécialisé	71	62,0	+ 20,3
8121Z-Nettoyage courant des bâtiments	69	84,1	+ 21,1
8551Z-Enseignement de disciplines sportives et d'activités de loisirs	65	95,4	+ 54,8
7021Z-Conseil en relations publiques et communication	64	90,6	+ 68,4
6201Z-Programmation informatique	61	78,7	+ 27,1
6630Z-Gestion de fonds	60	0,0	+ 130,8
5610C-Restauration de type rapide	53	39,6	- 52,7
4511Z-Commerce de voitures et de véhicules automobiles légers	51	60,8	- 32,0
7010Z-Activités des sièges sociaux	47	0,0	+ 67,9
8559B-Autres enseignements	46	87,0	+ 31,4
8211Z-Services administratifs combinés de bureau	46	30,4	+ 17,9
6420Z-Activités des sociétés holding	46	0,0	+ 39,4
9003A-Création artistique relevant des arts plastiques	45	13,3	+ 4,7

Champ : Pays de la Loire, ensemble des activités marchandes non agricoles (données brutes).

Source : Insee (Sirene). Traitements Observatoire de la création d'entreprise.

## Répartition régionale des activités de ce Top 20, juillet 2021



Champ : France entière, ensemble des activités marchandes non agricoles (données brutes).

Source : Insee (Sirene). Traitements Observatoire de la création d'entreprise.

## Top 20 des activités en termes de croissance du nombre de créations d'entreprises

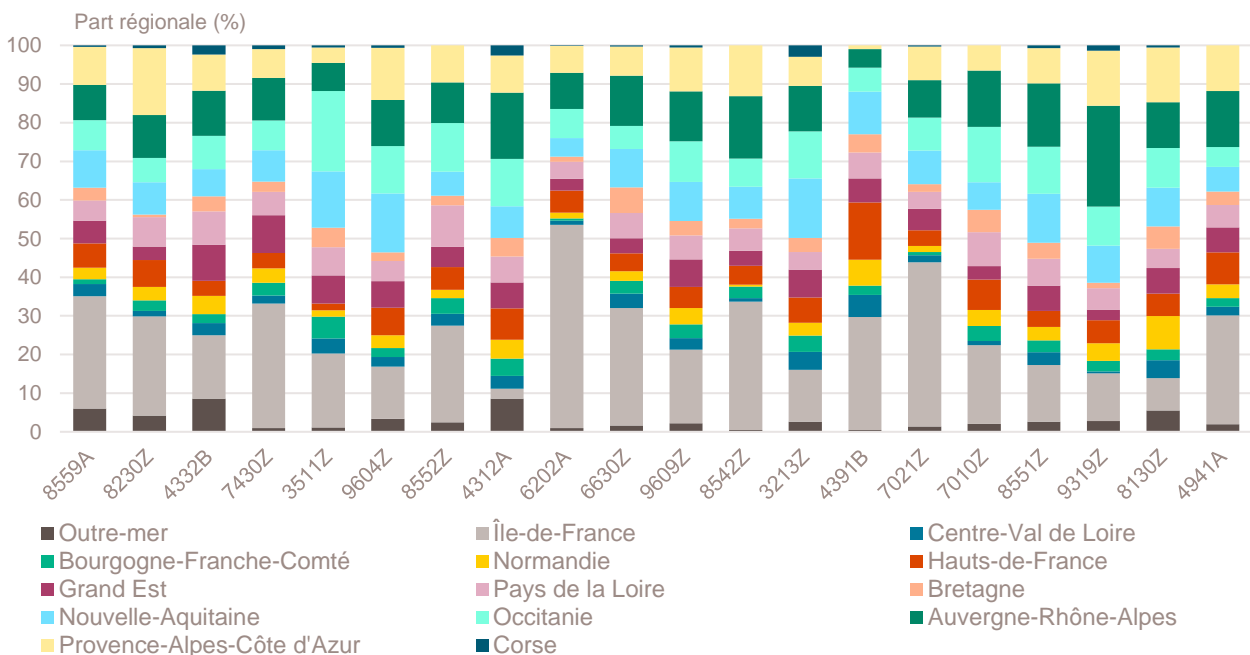
Juillet 2021	Nombre de créations d'entreprises	Part des micro-entrepreneurs %	Évolution juillet 2020-2021 %
8559A-Formation continue d'adultes	38	68,4	+ 850,0
8230Z-Organisation de foires, salons professionnels et congrès	11	72,7	+ 450,0
4332B-Travaux de menuiserie métallique et serrurerie	11	27,3	+ 266,7
7430Z-Traduction et interprétation	18	100,0	+ 260,0
3511Z-Production d'électricité	13	0,0	+ 225,0
9604Z-Entretien corporel	25	92,0	+ 177,8
8552Z-Enseignement culturel	35	100,0	+ 169,2
4312A-Travaux de terrassement courants et travaux préparatoires	18	50,0	+ 157,1
6202A-Conseil en systèmes et logiciels informatiques	41	68,3	+ 156,3
6630Z-Gestion de fonds	60	0,0	+ 130,8
9609Z-Autres services personnels n.c.a.	198	91,9	+ 106,3
8542Z-Enseignement supérieur	12	100,0	+ 100,0
3213Z-Fabrication d'articles de bijouterie fantaisie et articles similaires	14	100,0	+ 100,0
4391B-Travaux de couverture par éléments	14	21,4	+ 75,0
7021Z-Conseil en relations publiques et communication	64	90,6	+ 68,4
7010Z-Activités des sièges sociaux	47	0,0	+ 67,9
8551Z-Enseignement de disciplines sportives et d'activités de loisirs	65	95,4	+ 54,8
9319Z-Autres activités liées au sport	12	58,3	+ 50,0
8130Z-Services d'aménagement paysager	18	33,3	+ 50,0
4941A-Transports routiers de fret interurbains	18	44,4	+ 50,0

Note de lecture : de nombreuses activités comptant très peu de créations, l'évolution de leur nombre dans le temps peut être très forte. Afin d'éviter ce biais, seules sont prises en compte les activités qui comptent un nombre de créations supérieur au troisième quartile du mois analysé (à savoir les secteurs avec plus de 10 créations d'entreprises dans les Pays de la Loire).

Champ : Pays de la Loire, ensemble des activités marchandes non agricoles (données brutes).

Source : Insee (Sirene). Traitements Observatoire de la création d'entreprise.

## Répartition régionale des activités de ce Top 20, juillet 2021



Champ : France entière, ensemble des activités marchandes non agricoles (données brutes).

Source : Insee (Sirene). Traitements Observatoire de la création d'entreprise.

## Top 20 des activités en termes de décroissance du nombre de créations d'entreprises

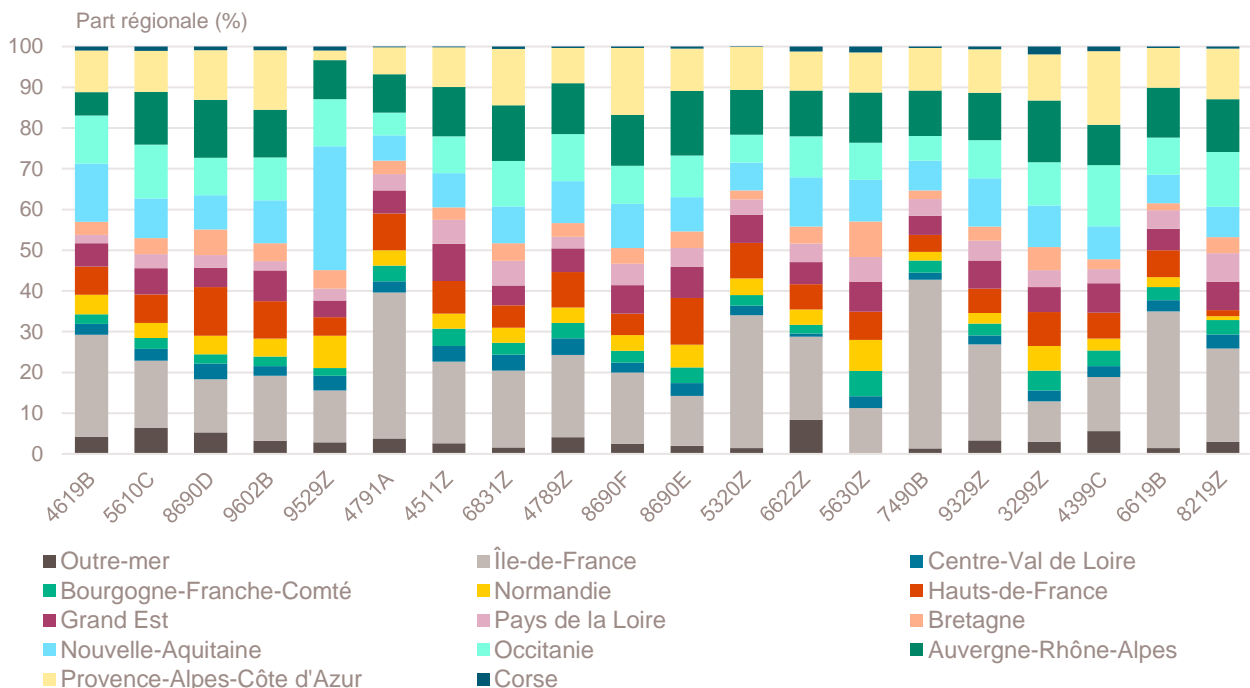
Juillet 2021	Nombre de créations d'entreprises	Part des micro-entrepreneurs %	Évolution juillet 2020-2021 %
4619B-Autres intermédiaires du commerce en produits divers	20	55,0	- 56,5
5610C-Restauration de type rapide	53	39,6	- 52,7
8690D-Activités des infirmiers et des sages-femmes	18	5,6	- 47,1
9602B-Soins de beauté	23	78,3	- 36,1
9529Z-Réparation d'autres biens personnels et domestiques	12	91,7	- 33,3
4791A-Vente à distance sur catalogue général	38	76,3	- 32,1
4511Z-Commerce de voitures et de véhicules automobiles légers	51	60,8	- 32,0
6831Z-Agences immobilières	94	72,3	- 29,9
4789Z-Autres commerces de détail sur éventaires et marchés	15	93,3	- 28,6
8690F-Activités de santé humaine non classées ailleurs	33	90,9	- 26,7
8690E-Activités des professionnels de la rééduc., appareillage et pédi.-podo.	111	21,6	- 26,0
5320Z-Autres activités de poste et de courrier	209	91,4	- 22,9
6622Z-Activités des agents et courtiers d'assurances	11	36,4	- 21,4
5630Z-Débits de boissons	17	5,9	- 15,0
7490B-Activités spécialisées, scientifiques et techniques diverses	21	71,4	- 12,5
9329Z-Autres activités récréatives et de loisirs	44	90,9	- 12,0
3299Z-Autres activités manufacturières n.c.a.	11	90,9	- 8,3
4399C-Travaux de maçonnerie générale et gros œuvre de bâtiment	34	58,8	- 8,1
6619B-Autres auxi. acti. de serv. financ., hors assur. et caisses de retraite n.c.a.	13	38,5	- 7,1
8219Z-Photocopie, prépa. de documents et autres activités de soutien de bureau	14	100,0	- 6,7

Note de lecture : de nombreuses activités comptant très peu de créations, l'évolution de leur nombre dans le temps peut être très forte. Afin d'éviter ce biais, seules sont prises en compte les activités qui comptent un nombre de créations supérieur au troisième quartile du mois analysé (à savoir les secteurs avec plus de 10 créations d'entreprises dans les Pays de la Loire).

Champ : Pays de la Loire, ensemble des activités marchandes non agricoles (données brutes).

Source : Insee (Sirene). Traitements Observatoire de la création d'entreprise.

### Répartition régionale des activités de ce Top 20, juillet 2021



Champ : France entière, ensemble des activités marchandes non agricoles (données brutes).

Source : Insee (Sirene). Traitements Observatoire de la création d'entreprise.

## Création d'entreprise dans les Pays de la Loire selon la nature juridique

Juillet 2021	Nombre de créations d'entreprises	Part dans le total %	Évolution juillet 2020-2021 %	Évolution janvier à juillet 2020-2021 %
<b>Entreprises individuelles</b>	<b>2 319</b>	<b>68,6</b>	<b>- 2,4</b>	<b>+ 41,4</b>
Micro-entrepreneurs <sup>a</sup>	1 974	58,4	---	---
Entreprises individuelles classiques	345	10,2	---	---
<b>Sociétés</b>	<b>1 062</b>	<b>31,4</b>	<b>+ 28,7</b>	<b>+ 40,9</b>
SARL & EURL	478	14,1	+ 33,9	+ 42,1
SAS & SASU	538	15,9	+ 26,0	+ 49,6
SCI	6	0,2	+ 200,0	+ 50,0
Autres <sup>b</sup>	40	1,2	+ 2,6	- 22,3
<b>Total Pays de la Loire</b>	<b>3 381</b>	<b>100,0</b>	<b>+ 5,6</b>	<b>+ 41,3</b>

**a.** L'Insee a identifié une erreur dans les statistiques de créations d'entreprises depuis 2015. Elle porte sur la répartition des créations entre entreprises individuelles classiques et micro-entrepreneurs, sans que le volume total des créations d'entreprises ni la répartition entre sociétés et entreprises individuelles ne soient affectés. Les séries corrigées ne sont, pour le moment, disponibles qu'à partir de janvier 2021, ce qui ne nous permet pas de communiquer sur les évolutions.

**b.** Dont associations, fondations, collectivités territoriales, organismes professionnels, syndicats de propriétaires, etc.

Champ : Pays de la Loire, ensemble des activités marchandes non agricoles (données brutes).

Source : Insee (Sirene). Traitements Observatoire de la création d'entreprise.

## Création d'entreprise dans les Pays de la Loire selon le type de la commune d'implantation

Juillet 2021	Nombre de créations d'entreprises	Part dans le total %	Évolution juillet 2020-2021 %	Évolution janvier à juillet 2020-2021 %
Rurale éloignée très peu dense	36	1,1	+ 38,5	+ 32,6
Rurale éloignée peu dense	206	6,1	+ 7,3	+ 39,4
Rurale périphérique très peu dense	8	0,2	- 27,3	+ 46,7
Rurale périphérique peu dense	425	12,6	+ 13,6	+ 41,2
Bourg	267	7,9	+ 9,0	+ 35,0
Petite ville	104	3,1	- 4,6	+ 41,4
Urbaine périphérique peu dense	332	9,8	+ 2,8	+ 37,7
Urbaine dense	870	25,7	+ 1,8	+ 38,6
Urbaine très dense	1 133	33,5	+ 6,2	+ 46,7
<b>Total Pays de la Loire</b>	<b>3 381</b>	<b>100,0</b>	<b>+ 5,6</b>	<b>+ 41,3</b>

Champ : Pays de la Loire, ensemble des activités marchandes non agricoles (données brutes).

Sources : Insee (Sirene, COG), IGN 2019, MENJ-DEPP, CGET. Traitements Observatoire de la création d'entreprise.

## Création d'entreprise dans les Pays de la Loire dans les territoires fragiles

Juillet 2021	Nombre de créations d'entreprises	Part dans le total %	Évolution juillet 2020-2021 %	Évolution janvier à juillet 2020-2021 %
Zones de revitalisation rurale (ZRR)	339	10,0	+ 2,1	+ 38,9
Zones d'aide à finalité régionale (AFR)	631	18,7	- 4,2	+ 38,7
Petites villes de demain (PVD)	435	12,9	- 2,0	+ 33,4
Actions cœur de ville (ACV)	282	8,3	- 7,2	+ 35,8

Champ : Pays de la Loire, ensemble des activités marchandes non agricoles (données brutes).

Sources : Insee (Sirene, COG), CGET. Traitements Observatoire de la création d'entreprise.

## Création d'entreprise en France selon la région et le département d'implantation

Juillet 2021	Nombre de créations d'entreprises	Part des micro-entrepreneurs %	Évolution juillet 2020-2021 %	Évolution janvier à juillet 2020-2021 %
<b>Auvergne-Rhône-Alpes</b>	<b>9 077</b>	<b>60,7</b>	<b>- 4,2</b>	<b>+ 27,3</b>
01 - Ain	649	60,1	+ 5,7	+ 29,1
03 - Allier	243	56,0	+ 11,0	+ 31,1
07 - Ardèche	337	70,3	+ 3,7	+ 33,0
15 - Cantal	90	61,1	+ 12,5	+ 36,5
26 - Drôme	535	63,9	- 6,3	+ 25,6
38 - Isère	1 365	61,0	- 8,1	+ 27,6
42 - Loire	798	60,5	- 0,7	+ 28,3
43 - Haute-Loire	168	51,8	+ 5,7	+ 40,3
63 - Puy-de-Dôme	608	54,9	+ 11,4	+ 46,5
69 - Rhône	2 792	62,3	- 9,0	+ 21,9
73 - Savoie	541	57,1	- 5,3	+ 26,8
74 - Haute-Savoie	951	59,6	- 7,7	+ 27,6
<b>Bourgogne-Franche-Comté</b>	<b>2 083</b>	<b>61,6</b>	<b>- 14,7</b>	<b>+ 30,9</b>
21 - Côte-d'Or	481	64,4	- 18,6	+ 29,0
25 - Doubs	405	54,8	- 15,6	+ 26,5
39 - Jura	190	53,2	- 10,0	+ 32,4
58 - Nièvre	124	70,2	- 8,1	+ 42,5
70 - Haute-Saône	129	57,4	- 21,3	+ 16,4
71 - Saône-et-Loire	401	63,3	- 9,7	+ 38,2
89 - Yonne	253	70,0	- 8,3	+ 36,5
90 - Territoire-de-Belfort	100	58,0	- 28,6	+ 24,7
<b>Bretagne</b>	<b>2 576</b>	<b>52,0</b>	<b>- 8,2</b>	<b>+ 38,8</b>
22 - Côtes-d'Armor	390	55,1	- 1,8	+ 45,4
29 - Finistère	628	51,3	- 9,8	+ 36,0
35 - Ille-et-Vilaine	976	51,2	- 6,8	+ 40,5
56 - Morbihan	582	51,9	- 12,7	+ 34,9
<b>Centre-Val de Loire</b>	<b>1 992</b>	<b>58,7</b>	<b>- 6,5</b>	<b>+ 37,2</b>
18 - Cher	211	60,7	+ 17,9	+ 48,3
28 - Eure-et-Loir	300	55,7	- 19,4	+ 27,4
36 - Indre	127	63,8	- 13,6	+ 35,7
37 - Indre-et-Loire	557	60,7	- 9,0	+ 44,9
41 - Loir-et-Cher	199	52,8	- 25,7	+ 20,9
45 - Loiret	598	58,7	+ 8,1	+ 39,2
<b>Corse</b>	<b>491</b>	<b>55,2</b>	<b>- 0,4</b>	<b>+ 37,2</b>
2A - Corse-du-Sud	288	59,0	+ 6,7	+ 37,3
2B - Haute-corse	203	49,8	- 9,0	+ 37,1
<b>Grand Est</b>	<b>4 440</b>	<b>62,2</b>	<b>+ 0,5</b>	<b>+ 42,9</b>
08 - Ardennes	179	64,2	+ 5,9	+ 38,0
10 - Aube	222	59,0	- 19,9	+ 43,5
51 - Marne	507	65,7	+ 3,9	+ 53,8
52 - Haute-Marne	109	51,4	+ 32,9	+ 43,4
54 - Meurthe-et-Moselle	629	64,4	+ 16,7	+ 36,6
55 - Meuse	91	59,3	+ 0,0	+ 48,9
57 - Moselle	748	62,6	- 1,7	+ 46,8
67 - Bas-Rhin	1 021	59,5	- 7,7	+ 40,9
68 - Haut-Rhin	609	66,3	- 0,2	+ 45,4
88 - Vosges	325	57,2	+ 9,4	+ 29,3

Note de lecture : les données détaillées pour chaque région française (hors Mayotte) sont disponibles dans la collection « Fiche statistique mensuelle régionale ».

Champ : France, ensemble des activités marchandes non agricoles (données brutes).

Sources : Insee (Sirene, COG), CGET. Traitements Observatoire de la création d'entreprise.

Juillet 2021	Nombre de créations d'entreprises	Part des micro-entrepreneurs %	Évolution juillet 2020-2021 %	Évolution janvier à juillet 2020-2021 %
<b>Hauts-de-France</b>	<b>4 766</b>	<b>60,2</b>	<b>- 7,6</b>	<b>+ 38,6</b>
02 - Aisne	328	58,8	- 2,4	+ 35,2
59 - Nord	2 406	58,7	- 10,8	+ 40,1
60 - Oise	667	60,1	- 6,7	+ 36,8
62 - Pas-de-Calais	990	62,8	+ 1,9	+ 38,6
80 - Somme	375	64,5	- 14,4	+ 34,6
<b>Île-de-France</b>	<b>19 391</b>	<b>56,5</b>	<b>- 16,0</b>	<b>+ 26,1</b>
75 - Paris	6 129	46,5	- 9,1	+ 20,7
77 - Seine-et-Marne	1 637	63,3	- 10,2	+ 40,0
78 - Yvelines	1 726	62,6	- 12,1	+ 29,2
91 - Essonne	1 412	62,4	- 24,9	+ 27,4
92 - Hauts-de-Seine	2 464	57,9	- 15,3	+ 20,8
93 - Seine-Saint-Denis	2 489	58,6	- 26,4	+ 29,5
94 - Val-de-Marne	1 899	63,7	- 21,6	+ 23,9
95 - Val-d'Oise	1 635	61,8	- 16,2	+ 34,1
<b>Normandie</b>	<b>2 638</b>	<b>60,2</b>	<b>+ 1,7</b>	<b>+ 36,1</b>
14 - Calvados	662	60,9	- 5,4	+ 32,4
27 - Eure	436	62,4	+ 17,2	+ 39,3
50 - Manche	290	55,5	- 17,4	+ 32,1
61 - Orne	206	58,3	+ 13,2	+ 30,8
76 - Seine-Maritime	1 044	60,5	+ 5,6	+ 39,3
<b>Nouvelle-Aquitaine</b>	<b>6 567</b>	<b>65,0</b>	<b>+ 1,6</b>	<b>+ 39,0</b>
16 - Charente	298	64,4	- 6,3	+ 42,6
17 - Charente-Maritime	706	65,0	+ 2,0	+ 33,6
19 - Corrèze	153	63,4	- 6,1	+ 40,2
23 - Creuse	72	55,6	- 10,0	+ 39,9
24 - Dordogne	394	65,0	- 2,2	+ 35,6
33 - Gironde	2 396	65,8	+ 4,6	+ 39,3
40 - Landes	468	63,2	- 18,5	+ 38,5
47 - Lot-et-Garonne	278	69,8	- 10,3	+ 42,1
64 - Pyrénées-Atlantiques	877	68,6	+ 19,8	+ 39,1
79 - Deux-Sèvres	221	60,6	- 6,8	+ 37,2
86 - Vienne	371	59,6	- 0,5	+ 32,7
87 - Haute-Vienne	333	60,4	+ 15,6	+ 57,5
<b>Occitanie</b>	<b>6 952</b>	<b>63,4</b>	<b>- 3,0</b>	<b>+ 36,6</b>
09 - Ariège	150	72,7	- 3,2	+ 35,3
11 - Aude	405	65,7	+ 1,0	+ 38,8
12 - Aveyron	235	53,6	+ 8,8	+ 37,4
30 - Gard	805	64,7	- 6,2	+ 36,3
31 - Haute-Garonne	1 798	60,8	- 16,9	+ 30,8
32 - Gers	187	61,0	- 3,6	+ 42,8
34 - Hérault	1 779	64,5	+ 18,5	+ 41,3
46 - Lot	177	52,5	+ 7,9	+ 35,4
48 - Lozère	57	56,1	+ 7,5	+ 43,7
65 - Hautes-Pyrénées	187	70,6	- 21,4	+ 26,0
66 - Pyrénées-Orientales	585	67,2	+ 0,7	+ 44,6
81 - Tarn	352	63,6	- 15,0	+ 34,3
82 - Tarn-et-Garonne	235	67,2	+ 4,4	+ 40,1

Note de lecture : les données détaillées pour chaque région française (hors Mayotte) sont disponibles dans la collection « Fiche statistique mensuelle régionale ».

Champ : France, ensemble des activités marchandes non agricoles (données brutes).

Sources : Insee (Sirene, COG), CGET. Traitements Observatoire de la création d'entreprise.



Juillet 2021	Nombre de créations d'entreprises	Part des micro-entrepreneurs %	Évolution juillet 2020-2021 %	Évolution janvier à juillet 2020-2021 %
<b>Pays de la Loire</b>	<b>3 381</b>	<b>58,4</b>	<b>+ 5,6</b>	<b>+ 41,3</b>
44 - Loire-Atlantique	1 565	60,2	+ 8,8	+ 40,3
49 - Maine-et-Loire	690	56,4	+ 9,4	+ 49,1
53 - Mayenne	216	58,3	- 12,6	+ 23,7
72 - Sarthe	345	55,7	- 9,4	+ 43,2
85 - Vendée	565	57,5	+ 12,1	+ 41,4
<b>Provence-Alpes-Côte d'Azur</b>	<b>7 841</b>	<b>63,6</b>	<b>+ 5,1</b>	<b>+ 42,9</b>
04 - Alpes-de-Haute-Provence	191	67,5	+ 1,1	+ 43,6
05 - Hautes-Alpes	164	63,4	+ 0,0	+ 39,3
06 - Alpes-Maritimes	2 010	63,5	- 0,5	+ 35,5
13 - Bouches-du-Rhône	3 123	63,0	+ 11,0	+ 50,9
83 - Var	1 571	63,9	+ 4,0	+ 39,3
84 - Vaucluse	782	65,2	+ 2,8	+ 39,1
<b>France métrop. hors Île-de-France</b>	<b>52 804</b>	<b>61,4</b>	<b>- 1,9</b>	<b>+ 37,0</b>
<b>France métropolitaine</b>	<b>72 195</b>	<b>60,1</b>	<b>- 6,1</b>	<b>+ 33,7</b>
<b>France d'outre-mer</b>	<b>2 269</b>	<b>48,3</b>	<b>+ 12,8</b>	<b>+ 53,6</b>
971 - Guadeloupe	601	42,6	+ 6,7	+ 41,6
972 - Martinique	406	42,6	+ 18,4	+ 60,6
973 - Guyane	245	49,8	+ 36,9	+ 78,0
974 - La Réunion	874	58,9	+ 10,1	+ 48,1
976 - Mayotte	143	21,0	+ 7,5	+ 90,9
<b>France entière</b>	<b>74 464</b>	<b>59,7</b>	<b>- 5,6</b>	<b>+ 34,2</b>

Lecture : en juillet 2021, 3 381 entreprises ont été créées en Pays de la Loire (dont 58,4 % de micro-entrepreneurs), un nombre en hausse de + 5,6 % par rapport à juillet 2020. Le nombre cumulé de créations dans la région sur janvier-juillet 2021 a augmenté de + 41,3 % par rapport au cumul des créations d'entreprises sur la même période de 2020.

Note de lecture : les données détaillées pour chaque région française (hors Mayotte) sont disponibles dans la collection « Fiche statistique mensuelle régionale ».

Champ : France, ensemble des activités marchandes non agricoles (données brutes).

Sources : Insee (Sirene, COG), CGET. Traitements Observatoire de la création d'entreprise.

## Méthodologie

Pour réaliser ce document, l'Observatoire de la création (OCE) de Bpifrance Création se sert des informations statistiques brutes (non corrigées des variations saisonnières et des jours ouvrés) du répertoire des entreprises et des établissements (REE) de la base de données Sirene, des fichiers du Code officiel géographique (COG), tous deux mis à disposition par l'Insee, ainsi que de bases complémentaires pour les données communales ; la base du CGET pour les communes en ZRR et la base de la direction de l'évaluation, de la prospective et de la performance (DEPP) du ministère chargé de l'éducation nationale pour la typologie de communes.

➔ [Pour les données corrigées, voir le site de l'Insee.](#)

Après une première publication des chiffres mensuels (données provisoires), l'Insee procède à une première révision le mois suivant (données semi-définitives), puis à une seconde un mois après pour arrêter les chiffres (données définitives). Seules les données antérieures à deux mois sont donc définitives. Les travaux de l'OCE intégrant au fur et à mesure ces révisions, les données peuvent alors être différentes d'une publication à l'autre pour les trois mois les plus récents.

Les résultats statistiques présentés portent sur l'ensemble des activités marchandes non agricoles, autrement dit, sur les activités de l'industrie, du commerce et des services. Sauf mention particulière, ils concernent la région Pays de la Loire.

## Calculs

Sur les 732 secteurs d'activité répertoriés dans la nomenclature d'activités française (NAF), la plupart comptent peu ou prou de créations d'entreprises dans chaque territoire. Pour éviter que ces secteurs ne biaisent les calculs, seuls sont pris en compte ceux qui comptent un nombre de créations d'entreprises supérieur au 3<sup>e</sup> quartile du mois analysé.

## Définitions

La définition des **créations d'entreprises** s'appuie sur les concepts harmonisés au niveau européen. Elles correspondent aux nouvelles immatriculations dans le répertoire REE, qui enregistrent un début d'activité relevant de l'un des cas suivants : création de nouveaux moyens de production ; redémarrage d'une activité après une interruption de plus d'un an ; redémarrage d'une activité après une interruption de moins d'un an, mais avec changement d'activité ; reprise, par une entreprise nouvelle, des activités d'une autre entreprise s'il n'y a pas continuité entre la situation du cédant et celle du repreneur, en termes d'activité et de localisation.

Pour les **micro-entrepreneurs** (ex-auto-entrepreneurs), les créations ne sont pas dénombrées selon le concept européen. Il y a bien immatriculation dans le répertoire Sirene, mais sans savoir s'il y aura ou pas un début d'activité. Par ailleurs, certaines immatriculations ne seront pas validées par l'Agence centrale des organismes de Sécurité sociale (Acoss), comme les personnes relevant de la mutualité sociale agricole ou de professions réglementées qui n'ont pas le droit d'être micro-entrepreneur. Sont définis comme micro-entrepreneurs, tous les entrepreneurs individuels inscrits sous le régime fiscal de la micro-entreprise et soumis au régime micro-social simplifié.

➔ [Pour en savoir plus, voir le site de Bpifrance Création.](#)

Les **zones de revitalisation rurale** (ZRR) regroupent les communes peu densément peuplées et caractérisées comme fragiles pour des raisons socio-économiques. Le classement des communes en ZRR permet aux entreprises qui y sont installées de bénéficier d'aides fiscales. Les **zones d'aide à finalité régionale** (AFR) correspondent aux territoires de l'Union européenne présentant des retards de développement, dans lesquels l'État et les collectivités locales ont alloué sur 2014-2020 des aides aux entreprises pour encourager les investissements et la création durable d'emplois. Le programme **Petites villes de demain** (PVD) permet aux villes de moins de 20 000 habitants sélectionnées, de bénéficier d'un soutien de l'État et de ses partenaires pour mettre en oeuvre leurs projets de revitalisation. Le programme **Action coeur de ville** (ACV) vise à faciliter et à soutenir le travail des collectivités locales, à inciter les acteurs du logement, du commerce et de l'urbanisme à réinvestir les centres-villes, à favoriser le maintien ou l'implantation d'activités en coeur de ville, afin d'améliorer les conditions de vie dans les villes moyennes.

Une **typologie des communes en neuf catégories** a été établie par la Direction de l'évaluation, de la prospective et de la performance du ministère en charge de l'Éducation nationale pour décrire le système éducatif. Cette caractérisation du territoire, basée sur un croisement d'approches morphologique et fonctionnelle, permet de distinguer plusieurs types de communes rurales et urbaines. Elle a l'avantage d'être plus précise que l'approche par grille de densité, jusqu'ici utilisée, surtout pour décrire les zones rurales.

Bpifrance Création – Observatoire de la création d'entreprise (OCE)

27-31, avenue du Général Leclerc, 94700 Maisons-Alfort

Publication 100 % numérique mise en ligne le 15/09/2021.

Toute reproduction partielle ou totale à usage collectif de la présente publication est autorisée à la condition expresse de citer la source ainsi : « Observatoire de la création d'entreprise. La création d'entreprise dans les Pays de la Loire, chiffres de juillet 2021. Bpifrance Création, septembre 2021 ».

Contact : utilisez le formulaire de contact sur le site de Bpifrance Création.