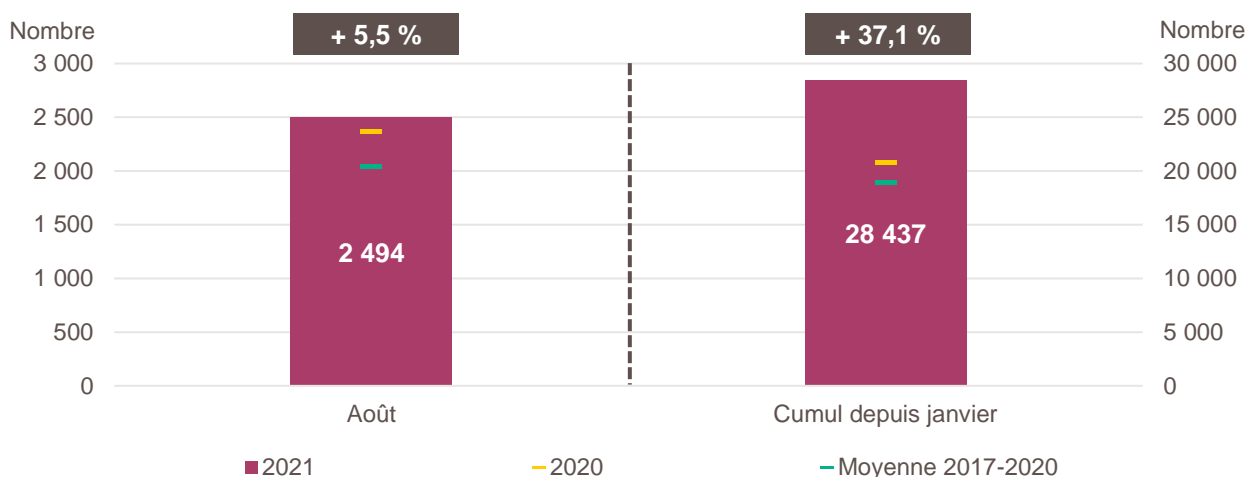


LA CRÉATION D'ENTREPRISE DANS LES PAYS DE LA LOIRE

CHIFFRES D'AOÛT 2021

Création d'entreprise dans les Pays de la Loire en août 2021 et cumul depuis le début de l'année



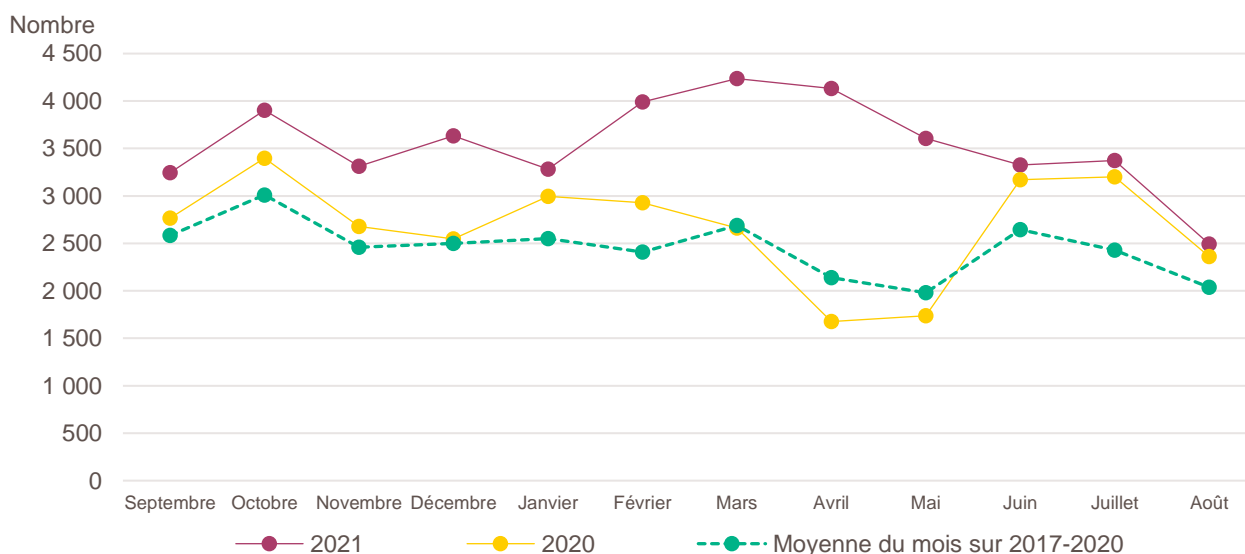
Lecture de la partie gauche : en août 2021, 2 494 entreprises ont été créées dans les Pays de la Loire, soit + 5,5 % par rapport aux 2 363 d'août 2020 (marque jaune). Le nombre moyen de créations d'entreprises est de 2 038 pour le mois d'août sur la période couvrant les années 2017 à 2020 (marque verte).

Lecture de la partie droite : le nombre cumulé de créations depuis le début de l'année 2021 s'élève à 28 437, soit + 37,1 % par rapport aux 20 735 de janvier à août 2020 (marque jaune). Le nombre moyen de créations d'entreprises entre janvier et août sur la période couvrant les années 2017 à 2020 est de 18 875 (marque verte).

Champ : Pays de la Loire, ensemble des activités marchandes non agricoles (données brutes).

Source : Insee (Sirene). Traitements Observatoire de la création d'entreprise.

Évolution de la création d'entreprise dans les Pays de la Loire sur douze mois glissants



Lecture : en septembre 2019, 2 767 entreprises ont été créées dans les Pays de la Loire contre 3 245 en septembre 2020 et 2 582 en moyenne pour les mois de septembre 2017 à 2020.

Champ : Pays de la Loire, ensemble des activités marchandes non agricoles (données brutes).

Source : Insee (Sirene). Traitements Observatoire de la création d'entreprise.

Création d'entreprise dans les Pays de la Loire selon le secteur d'activité

Août 2021	Nombre de créations d'entreprises	Part des micro-entrepreneurs %	Évolution août 2020-2021 %	Évolution janvier à août 2020-2021 %
Activités secondaires	343	60,3	+ 6,9	+ 30,8
Industrie	139	73,4	+ 11,2	+ 31,3
Construction	204	51,5	+ 4,1	+ 30,4
Activités de type commerce	665	61,7	+ 5,2	+ 34,5
Commerce de détail	214	49,5	+ 16,9	+ 37,1
Commerce de gros	55	49,1	- 12,7	+ 27,0
Commerce de bouche ^a	10	40,0	+ 0,0	+ 83,3
Commerce et réparation automobiles	61	57,4	- 4,7	+ 31,6
Hébergement	12	16,7	+ 20,0	+ 31,5
Restauration	65	29,2	- 42,0	+ 7,5
Services en direction des personnes	248	87,5	+ 30,5	+ 49,3
Activités de type services	1 486	62,4	+ 5,4	+ 40,0
Immobilier	165	43,0	+ 33,1	+ 50,6
Transports et entreposage	255	86,3	+ 20,3	+ 130,1
Activités scientifiques et techniques	323	63,5	- 4,7	+ 29,4
Activités de soutien aux entreprises	153	56,9	+ 22,4	+ 27,1
Information et communication	148	77,0	+ 52,6	+ 48,8
Enseignement	122	85,2	+ 11,9	+ 45,9
Arts, spectacles et activités récréatives	93	60,2	- 19,8	- 0,2
Santé humaine et action sociale ^b	150	40,7	- 37,5	- 6,1
Activités financières et d'assurance	77	13,0	+ 60,4	+ 54,0
Activités des sociétés holding	22	0,0	+ 100,0	+ 47,3
Total Pays de la Loire	2 494	61,9	+ 5,5	+ 37,1

a. Ce regroupement de secteurs, composé par l'OCE, comprend les activités de charcuterie (10.13B), la cuisson de produits de boulangerie (10.71B), les boulangeries et boulangeries-pâtisseries (10.71C), ainsi que les pâtisseries (10.71D). Dans la nomenclature d'activité française NAF rév.2, ces activités appartiennent au secteur de l'industrie manufacturière alimentaire.

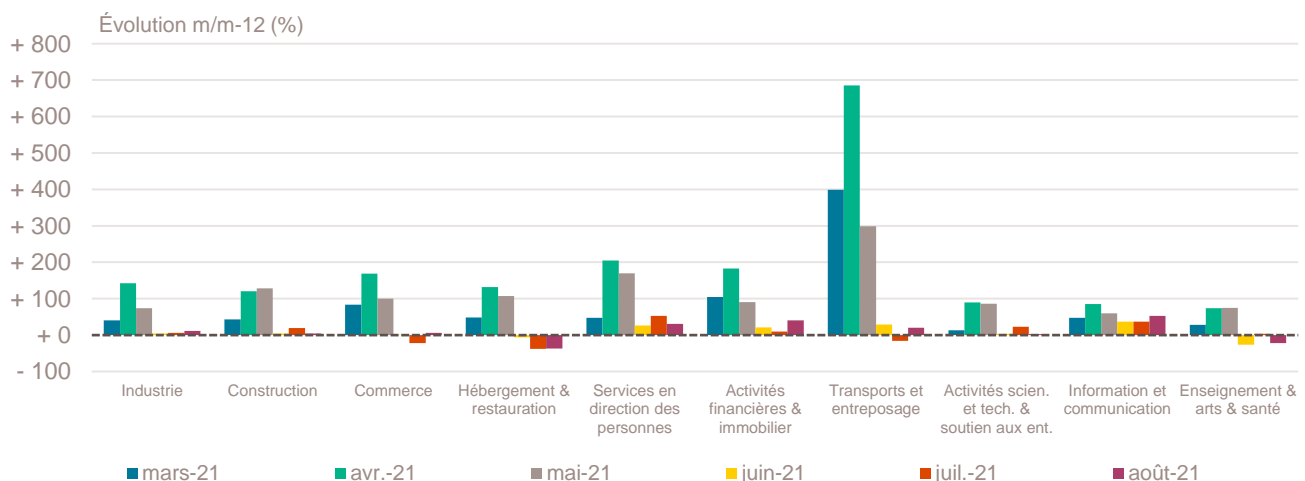
b. Dans ce secteur regroupé de la NAF rév.2, le nombre de créations d'entreprises relevant de l'action sociale est très faible.

Lecture : en août 2021, 139 entreprises ont été créées dans les Pays de la Loire dans l'industrie (dont 73,4 % de micro-entrepreneurs), un nombre en hausse de + 11,2 % par rapport à août 2020 et un nombre cumulé sur janvier-août 2021 en hausse de + 31,3 % par rapport au cumul des créations d'entreprises sur la même période de 2020.

Champ : Pays de la Loire, ensemble des activités marchandes non agricoles (données brutes).

Source : Insee (Sirene). Traitements Observatoire de la création d'entreprise.

Variation du nombre de créations d'entreprises par secteur d'activité dans les Pays de la Loire



Champ : Pays de la Loire, ensemble des activités marchandes non agricoles (données brutes).

Source : Insee (Sirene). Traitements Observatoire de la création d'entreprise.

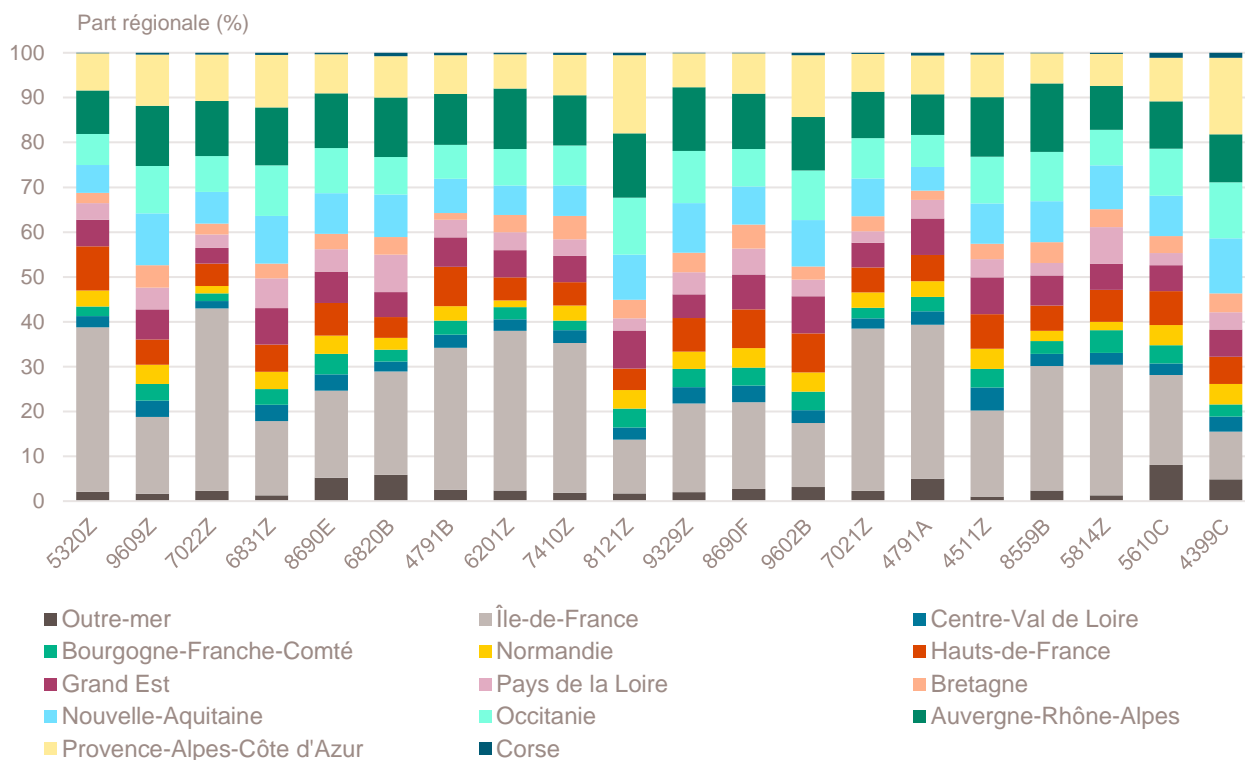
Top 20 des activités en nombre de créations d'entreprises dans les Pays de la Loire

Août 2021	Nombre de créations d'entreprises	Part des micro-entrepreneurs %	Évolution août 2020-2021 %
5320Z-Autres activités de poste et de courrier	218	90,8	+ 14,7
9609Z-Autres services personnels n.c.a.	156	92,9	+ 62,5
7022Z-Conseil pour les affaires et autres conseils de gestion	126	57,9	- 2,3
6831Z-Agences immobilières	92	76,1	+ 21,1
8690E-Activités des professionnels de la rééduc., appareillage et pédi.-podo.	64	15,6	- 36,0
6820B-Location de terrains et d'autres biens immobiliers	57	1,8	+ 96,6
4791B-Vente à distance sur catalogue spécialisé	52	69,2	+ 23,8
6201Z-Programmation informatique	49	85,7	+ 2,1
7410Z-Activités spécialisées de design	46	87,0	- 14,8
8121Z-Nettoyage courant des bâtiments	45	82,2	- 15,1
9329Z-Autres activités récréatives et de loisirs	39	89,7	- 22,0
8690F-Activités de santé humaine non classées ailleurs	39	92,3	+ 14,7
9602B-Soins de beauté	36	86,1	+ 0,0
7021Z-Conseil en relations publiques et communication	34	94,1	+ 41,7
4791A-Vente à distance sur catalogue général	33	60,6	- 13,2
4511Z-Commerce de voitures et de véhicules automobiles légers	32	68,8	- 20,0
8559B-Autres enseignements	31	100,0	- 3,1
5814Z-Édition de revues et périodiques	31	100,0	+ 138,5
5610C-Restauration de type rapide	31	41,9	- 58,1
4399C-Travaux de maçonnerie générale et gros œuvre de bâtiment	31	45,2	+ 47,6

Champ : Pays de la Loire, ensemble des activités marchandes non agricoles (données brutes).

Source : Insee (Sirene). Traitements Observatoire de la création d'entreprise.

Répartition régionale des activités de ce Top 20, août 2021



Champ : France entière, ensemble des activités marchandes non agricoles (données brutes).

Source : Insee (Sirene). Traitements Observatoire de la création d'entreprise.

Top 20 des activités en termes de croissance du nombre de créations d'entreprises

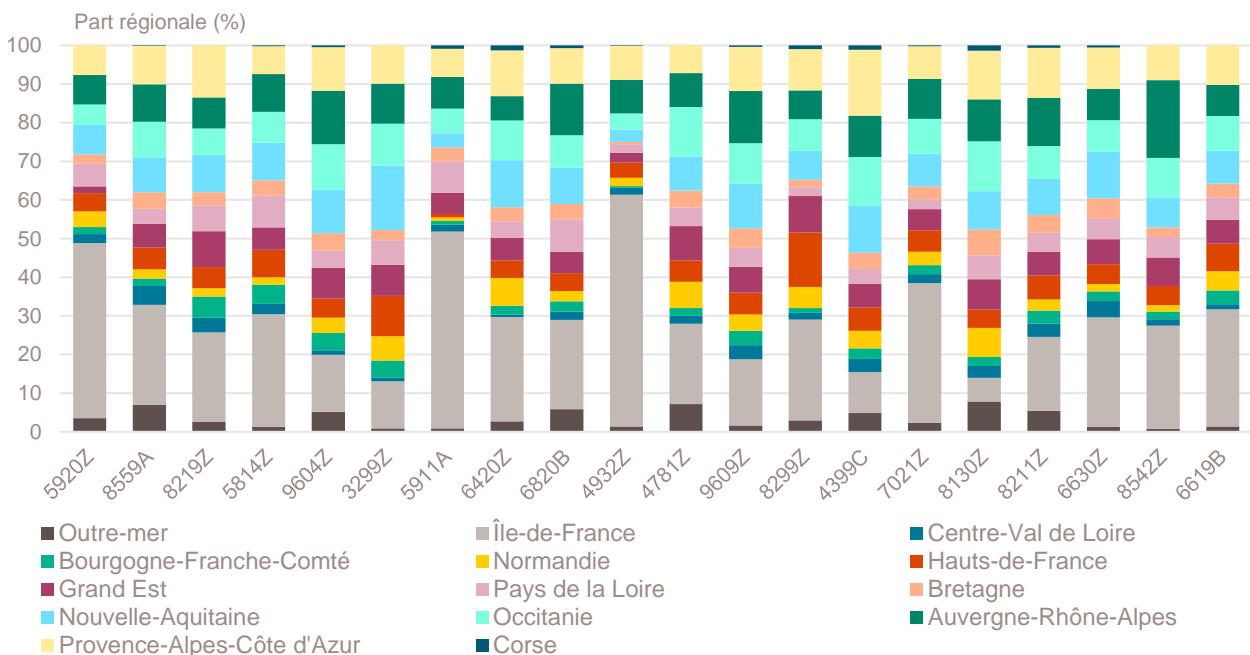
Août 2021	Nombre de créations d'entreprises	Part des micro-entrepreneurs %	Évolution août 2020-2021 %
5920Z-Enregistrement sonore et édition musicale	10	40,0	+ 900,0
8559A-Formation continue d'adultes	29	62,1	+ 383,3
8219Z-Photocopie, prépa. de documents et autres activités de soutien de bureau	16	93,8	+ 166,7
5814Z-Édition de revues et périodiques	31	100,0	+ 138,5
9604Z-Entretien corporel	19	89,5	+ 137,5
3299Z-Autres activités manufacturières n.c.a.	14	92,9	+ 133,3
5911A-Production de films et de programmes pour la télévision	9	66,7	+ 125,0
6420Z-Activités des sociétés holding	22	0,0	+ 100,0
6820B-Location de terrains et d'autres biens immobiliers	57	1,8	+ 96,6
4932Z-Transports de voyageurs par taxis	18	61,1	+ 80,0
4781Z-Commerce de détail alimentaire sur éventaires et marchés	12	50,0	+ 71,4
9609Z-Autres services personnels n.c.a.	156	92,9	+ 62,5
8299Z-Autres activités de soutien aux entreprises n.c.a.	9	33,3	+ 50,0
4399C-Travaux de maçonnerie générale et gros œuvre de bâtiment	31	45,2	+ 47,6
7021Z-Conseil en relations publiques et communication	34	94,1	+ 41,7
8130Z-Services d'aménagement paysager	18	16,7	+ 38,5
8211Z-Services administratifs combinés de bureau	29	31,0	+ 38,1
6630Z-Gestion de fonds	29	3,4	+ 38,1
8542Z-Enseignement supérieur	13	92,3	+ 30,0
6619B-Autres auxi. acti. de serv. financ., hors assur. et caisses de retraite n.c.a.	13	38,5	+ 30,0

Note de lecture : de nombreuses activités comptant très peu de créations, l'évolution de leur nombre dans le temps peut être très forte. Afin d'éviter ce biais, seules sont prises en compte les activités qui comptent un nombre de créations supérieur au troisième quartile du mois analysé (à savoir les secteurs avec plus de 8 créations d'entreprises dans les Pays de la Loire).

Champ : Pays de la Loire, ensemble des activités marchandes non agricoles (données brutes).

Source : Insee (Sirene). Traitements Observatoire de la création d'entreprise.

Répartition régionale des activités de ce Top 20, août 2021



Champ : France entière, ensemble des activités marchandes non agricoles (données brutes).

Source : Insee (Sirene). Traitements Observatoire de la création d'entreprise.

Top 20 des activités en termes de décroissance du nombre de créations d'entreprises

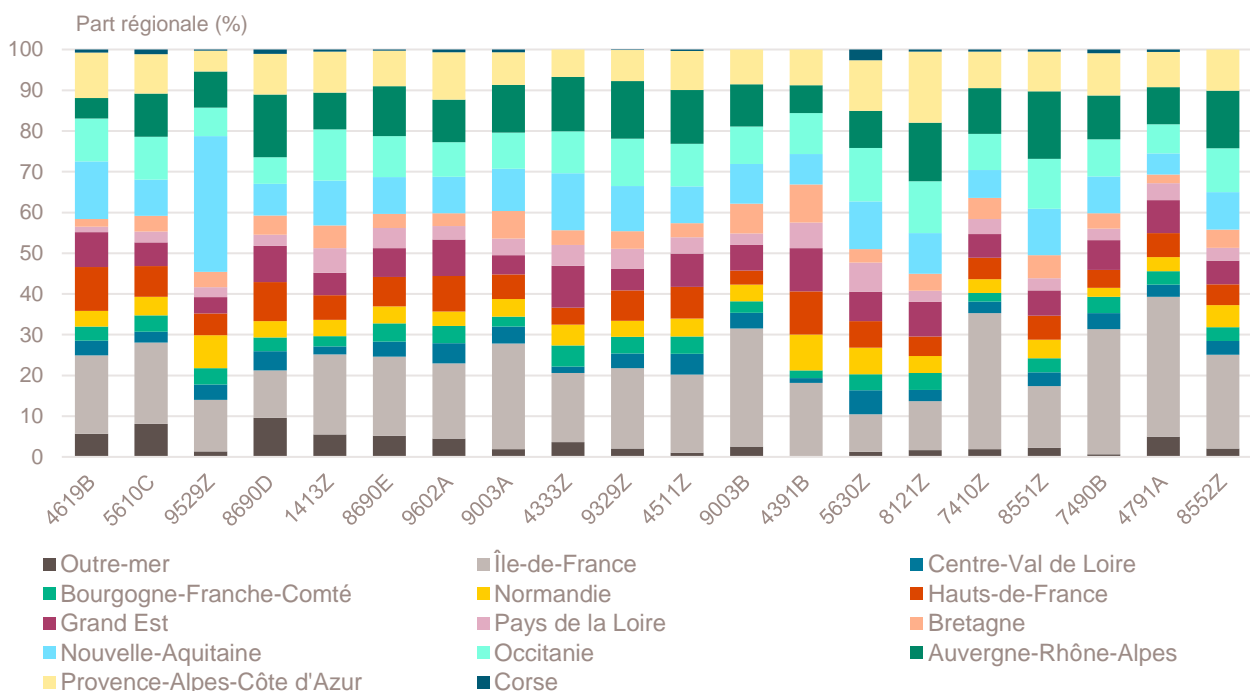
Août 2021	Nombre de créations d'entreprises	Part des micro-entrepreneurs %	Évolution août 2020-2021 %
4619B-Autres intermédiaires du commerce en produits divers	10	70,0	- 63,0
5610C-Restauration de type rapide	31	41,9	- 58,1
9529Z-Réparation d'autres biens personnels et domestiques	9	88,9	- 50,0
8690D-Activités des infirmiers et des sages-femmes	15	0,0	- 46,4
1413Z-Fabrication de vêtements de dessus	12	75,0	- 36,8
8690E-Activités des professionnels de la rééduc., appareillage et pédi.-podo.	64	15,6	- 36,0
9602A-Coiffure	15	53,3	- 31,8
9003A-Création artistique relevant des arts plastiques	24	20,8	- 31,4
4333Z-Travaux de revêtement des sols et des murs	10	80,0	- 28,6
9329Z-Autres activités récréatives et de loisirs	39	89,7	- 22,0
4511Z-Commerce de voitures et de véhicules automobiles légers	32	68,8	- 20,0
9003B-Autre création artistique	9	55,6	- 18,2
4391B-Travaux de couverture par éléments	10	70,0	- 16,7
5630Z-Débits de boissons	11	0,0	- 15,4
8121Z-Nettoyage courant des bâtiments	45	82,2	- 15,1
7410Z-Activités spécialisées de design	46	87,0	- 14,8
8551Z-Enseignement de disciplines sportives et d'activités de loisirs	29	93,1	- 14,7
7490B-Activités spécialisées, scientifiques et techniques diverses	13	61,5	- 13,3
4791A-Vente à distance sur catalogue général	33	60,6	- 13,2
8552Z-Enseignement culturel	14	100,0	- 12,5

Note de lecture : de nombreuses activités comptant très peu de créations, l'évolution de leur nombre dans le temps peut être très forte. Afin d'éviter ce biais, seules sont prises en compte les activités qui comptent un nombre de créations supérieur au troisième quartile du mois analysé (à savoir les secteurs avec plus de 8 créations d'entreprises dans les Pays de la Loire).

Champ : Pays de la Loire, ensemble des activités marchandes non agricoles (données brutes).

Source : Insee (Sirene). Traitements Observatoire de la création d'entreprise.

Répartition régionale des activités de ce Top 20, août 2021



Champ : France entière, ensemble des activités marchandes non agricoles (données brutes).

Source : Insee (Sirene). Traitements Observatoire de la création d'entreprise.

Création d'entreprise dans les Pays de la Loire selon la nature juridique

Août 2021	Nombre de créations d'entreprises	Part dans le total %	Évolution août 2020-2021 %	Évolution janvier à août 2020-2021 %
Entreprises individuelles	1 793	71,9	- 1,0	+ 36,3
Micro-entrepreneurs ^a	1 545	61,9	---	---
Entreprises individuelles classiques	248	9,9	---	---
Sociétés	701	28,1	+ 27,2	+ 39,5
SARL & EURL	332	13,3	+ 36,6	+ 41,4
SAS & SASU	338	13,6	+ 20,7	+ 46,6
SCI	1	0,0	- 66,7	+ 26,7
Autres ^b	30	1,2	+ 20,0	- 20,0
Total Pays de la Loire	2 494	100,0	+ 5,5	+ 37,1

a. L'Insee a identifié une erreur dans les statistiques de créations d'entreprises depuis 2015. Elle porte sur la répartition des créations entre entreprises individuelles classiques et micro-entrepreneurs, sans que le volume total des créations d'entreprises ni la répartition entre sociétés et entreprises individuelles ne soient affectés. Les séries corrigées ne sont, pour le moment, disponibles qu'à partir de janvier 2021, ce qui ne nous permet pas de communiquer sur les évolutions.

b. Dont associations, fondations, collectivités territoriales, organismes professionnels, syndicats de propriétaires, etc.

Champ : Pays de la Loire, ensemble des activités marchandes non agricoles (données brutes).

Source : Insee (Sirene). Traitements Observatoire de la création d'entreprise.

Création d'entreprise dans les Pays de la Loire selon le type de la commune d'implantation

Août 2021	Nombre de créations d'entreprises	Part dans le total %	Évolution août 2020-2021 %	Évolution janvier à août 2020-2021 %
Rurale éloignée très peu dense	22	0,9	- 15,4	+ 26,3
Rurale éloignée peu dense	148	5,9	+ 29,8	+ 38,2
Rurale périphérique très peu dense	6	0,2	- 14,3	+ 40,4
Rurale périphérique peu dense	320	12,8	+ 22,1	+ 39,1
Bourg	204	8,2	+ 29,9	+ 34,2
Petite ville	102	4,1	+ 7,4	+ 37,0
Urbaine périphérique peu dense	254	10,2	+ 5,4	+ 34,2
Urbaine dense	607	24,3	+ 4,7	+ 34,8
Urbaine très dense	831	33,3	- 5,7	+ 40,0
Total Pays de la Loire	2 494	100,0	+ 5,5	+ 37,1

Champ : Pays de la Loire, ensemble des activités marchandes non agricoles (données brutes).

Sources : Insee (Sirene, COG), IGN 2019, MENJ-DEPP, CGET. Traitements Observatoire de la création d'entreprise.

Création d'entreprise dans les Pays de la Loire dans les territoires fragiles

Août 2021	Nombre de créations d'entreprises	Part dans le total %	Évolution août 2020-2021 %	Évolution janvier à août 2020-2021 %
Zones de revitalisation rurale (ZRR)	259	10,4	+ 10,7	+ 35,8
Zones d'aide à finalité régionale (AFR)	484	19,4	+ 4,1	+ 34,6
Petites villes de demain (PVD)	336	13,5	+ 10,2	+ 30,7
Actions cœur de ville (ACV)	224	9,0	+ 10,9	+ 33,1

Champ : Pays de la Loire, ensemble des activités marchandes non agricoles (données brutes).

Sources : Insee (Sirene, COG), CGET. Traitements Observatoire de la création d'entreprise.

Création d'entreprise en France selon la région et le département d'implantation

Août 2021	Nombre de créations d'entreprises	Part des micro-entrepreneurs %	Évolution août 2020-2021 %	Évolution janvier à août 2020-2021 %
Auvergne-Rhône-Alpes	7 492	67,5	- 0,4	+ 24,0
01 - Ain	542	69,2	+ 16,3	+ 27,6
03 - Allier	184	60,9	+ 8,9	+ 28,5
07 - Ardèche	275	68,7	+ 14,6	+ 30,7
15 - Cantal	61	59,0	+ 5,2	+ 33,3
26 - Drôme	441	68,9	+ 9,4	+ 23,8
38 - Isère	1 209	71,0	+ 13,5	+ 26,0
42 - Loire	558	67,2	- 10,1	+ 23,5
43 - Haute-Loire	119	50,4	+ 0,0	+ 35,5
63 - Puy-de-Dôme	433	58,4	- 22,4	+ 36,2
69 - Rhône	2 391	69,0	- 1,4	+ 19,1
73 - Savoie	421	65,3	- 8,9	+ 22,3
74 - Haute-Savoie	858	66,2	- 8,1	+ 22,8
Bourgogne-Franche-Comté	1 914	72,1	+ 9,0	+ 28,3
21 - Côte-d'Or	445	73,7	+ 12,1	+ 27,0
25 - Doubs	385	71,2	+ 11,9	+ 24,8
39 - Jura	142	61,3	+ 8,4	+ 29,9
58 - Nièvre	118	75,4	+ 55,3	+ 43,7
70 - Haute-Saône	126	66,7	+ 4,1	+ 14,9
71 - Saône-et-Loire	346	74,3	+ 4,5	+ 34,1
89 - Yonne	254	75,6	+ 10,4	+ 33,1
90 - Territoire-de-Belfort	98	70,4	- 22,2	+ 17,8
Bretagne	2 250	66,2	+ 11,2	+ 35,5
22 - Côtes-d'Armor	338	60,4	+ 14,2	+ 41,6
29 - Finistère	586	71,2	+ 11,6	+ 33,0
35 - Ille-et-Vilaine	819	65,1	+ 9,2	+ 36,8
56 - Morbihan	507	66,3	+ 11,9	+ 32,1
Centre-Val de Loire	1 858	65,4	+ 13,9	+ 34,4
18 - Cher	160	64,4	- 9,6	+ 40,4
28 - Eure-et-Loir	282	68,8	+ 16,5	+ 26,2
36 - Indre	131	67,2	+ 15,9	+ 33,2
37 - Indre-et-Loire	564	61,2	+ 19,5	+ 41,7
41 - Loir-et-Cher	203	64,0	+ 1,5	+ 18,6
45 - Loiret	518	68,5	+ 21,3	+ 37,1
Corse	306	56,5	+ 3,7	+ 33,6
2A - Corse-du-Sud	144	55,6	+ 6,7	+ 34,4
2B - Haute-corse	162	57,4	+ 1,3	+ 32,9
Grand Est	4 174	67,9	+ 9,6	+ 38,2
08 - Ardennes	137	75,2	+ 4,6	+ 33,9
10 - Aube	232	64,7	+ 31,1	+ 42,1
51 - Marne	482	71,0	+ 29,2	+ 49,4
52 - Haute-Marne	74	60,8	- 15,9	+ 34,8
54 - Meurthe-et-Moselle	521	70,1	+ 2,6	+ 32,0
55 - Meuse	94	71,3	+ 22,1	+ 45,2
57 - Moselle	791	66,1	+ 12,2	+ 41,7
67 - Bas-Rhin	1 021	67,4	+ 6,0	+ 36,1
68 - Haut-Rhin	590	70,2	- 0,3	+ 38,7
88 - Vosges	232	59,1	+ 18,4	+ 27,9

Note de lecture : les données détaillées pour chaque région française (hors Mayotte) sont disponibles dans la collection « Fiche statistique mensuelle régionale ».

Champ : France, ensemble des activités marchandes non agricoles (données brutes).

Sources : Insee (Sirene, COG), CGET. Traitements Observatoire de la création d'entreprise.

Août 2021	Nombre de créations d'entreprises	Part des micro-entrepreneurs %	Évolution août 2020-2021 %	Évolution janvier à août 2020-2021 %
Hauts-de-France	4 159	69,2	+ 9,6	+ 35,0
02 - Aisne	252	65,5	+ 30,6	+ 34,7
59 - Nord	2 128	70,5	+ 4,4	+ 35,5
60 - Oise	619	67,4	+ 28,2	+ 35,7
62 - Pas-de-Calais	819	68,9	+ 11,6	+ 35,3
80 - Somme	341	67,7	- 1,2	+ 29,9
Île-de-France	16 239	61,5	- 5,8	+ 22,3
75 - Paris	4 949	52,4	- 0,1	+ 18,4
77 - Seine-et-Marne	1 404	69,5	- 0,1	+ 34,9
78 - Yvelines	1 494	71,2	- 1,1	+ 25,7
91 - Essonne	1 284	65,3	- 9,7	+ 22,9
92 - Hauts-de-Seine	1 814	58,9	- 15,5	+ 16,6
93 - Seine-Saint-Denis	2 109	61,9	- 13,3	+ 24,2
94 - Val-de-Marne	1 750	67,1	- 7,5	+ 20,0
95 - Val-d'Oise	1 435	67,2	- 2,3	+ 29,7
Normandie	2 340	67,1	+ 16,7	+ 33,7
14 - Calvados	588	69,6	+ 5,6	+ 28,9
27 - Eure	437	63,8	+ 30,8	+ 38,1
50 - Manche	261	61,7	+ 11,5	+ 29,7
61 - Orne	159	67,3	+ 40,7	+ 31,8
76 - Seine-Maritime	895	68,7	+ 16,7	+ 36,5
Nouvelle-Aquitaine	5 641	69,4	+ 5,8	+ 34,7
16 - Charente	244	68,0	+ 13,0	+ 39,0
17 - Charente-Maritime	578	70,1	+ 9,9	+ 30,9
19 - Corrèze	160	73,1	+ 6,7	+ 36,1
23 - Creuse	42	59,5	- 34,4	+ 29,6
24 - Dordogne	342	74,0	+ 0,6	+ 31,1
33 - Gironde	2 139	69,7	+ 5,8	+ 34,9
40 - Landes	336	59,5	- 8,4	+ 32,5
47 - Lot-et-Garonne	286	69,6	+ 6,3	+ 36,7
64 - Pyrénées-Atlantiques	732	69,3	+ 14,0	+ 35,9
79 - Deux-Sèvres	202	67,8	+ 6,3	+ 33,3
86 - Vienne	297	69,0	+ 4,2	+ 28,9
87 - Haute-Vienne	283	74,9	+ 7,2	+ 50,3
Occitanie	6 039	67,4	+ 6,4	+ 32,9
09 - Ariège	112	73,2	- 0,9	+ 31,1
11 - Aude	296	69,6	+ 3,5	+ 34,6
12 - Aveyron	211	60,2	+ 14,1	+ 34,5
30 - Gard	668	70,7	+ 1,4	+ 32,2
31 - Haute-Garonne	1 600	66,7	- 3,2	+ 26,4
32 - Gers	168	68,5	+ 24,4	+ 40,6
34 - Hérault	1 542	67,7	+ 15,9	+ 38,3
46 - Lot	120	55,8	- 0,8	+ 31,2
48 - Lozère	62	51,6	+ 148,0	+ 51,0
65 - Hautes-Pyrénées	193	71,5	- 4,9	+ 21,6
66 - Pyrénées-Orientales	514	71,4	+ 22,4	+ 41,9
81 - Tarn	332	66,3	+ 2,8	+ 30,2
82 - Tarn-et-Garonne	221	60,6	- 0,9	+ 34,5

Note de lecture : les données détaillées pour chaque région française (hors Mayotte) sont disponibles dans la collection « Fiche statistique mensuelle régionale ».

Champ : France, ensemble des activités marchandes non agricoles (données brutes).

Sources : Insee (Sirene, COG), CGET. Traitements Observatoire de la création d'entreprise.

Août 2021	Nombre de créations d'entreprises	Part des micro-entrepreneurs %	Évolution août 2020-2021 %	Évolution janvier à août 2020-2021 %
Pays de la Loire	2 494	61,9	+ 5,5	+ 37,1
44 - Loire-Atlantique	1 137	60,9	+ 2,6	+ 36,0
49 - Maine-et-Loire	504	66,3	+ 12,0	+ 44,8
53 - Mayenne	162	65,4	+ 3,2	+ 21,5
72 - Sarthe	278	60,4	- 2,1	+ 37,3
85 - Vendée	413	59,1	+ 13,5	+ 38,2
Provence-Alpes-Côte d'Azur	6 446	67,4	+ 7,6	+ 38,7
04 - Alpes-de-Haute-Provence	107	68,2	+ 1,9	+ 39,8
05 - Hautes-Alpes	120	61,7	- 6,3	+ 33,4
06 - Alpes-Maritimes	1 634	67,4	+ 2,6	+ 31,5
13 - Bouches-du-Rhône	2 655	67,2	+ 13,0	+ 46,3
83 - Var	1 262	65,9	+ 6,5	+ 35,5
84 - Vaucluse	668	72,3	+ 5,4	+ 34,6
France métrop. hors Île-de-France	45 113	67,6	+ 6,9	+ 33,3
France métropolitaine	61 352	65,9	+ 3,2	+ 30,0
France d'outre-mer	2 154	52,3	+ 13,7	+ 47,3
971 - Guadeloupe	448	49,3	- 1,3	+ 35,5
972 - Martinique	336	44,9	- 0,9	+ 51,1
973 - Guyane	229	51,5	+ 45,9	+ 73,0
974 - La Réunion	982	60,6	+ 28,2	+ 44,9
976 - Mayotte	159	26,4	- 11,2	+ 66,4
France entière	63 506	65,5	+ 3,6	+ 30,4

Lecture : en août 2021, 2 494 entreprises ont été créées en Pays de la Loire (dont 61,9 % de micro-entrepreneurs), un nombre en hausse de + 5,5 % par rapport à août 2020. Le nombre cumulé de créations dans la région sur janvier-août 2021 a augmenté de + 37,1 % par rapport au cumul des créations d'entreprises sur la même période de 2020.

Note de lecture : les données détaillées pour chaque région française (hors Mayotte) sont disponibles dans la collection « Fiche statistique mensuelle régionale ».

Champ : France, ensemble des activités marchandes non agricoles (données brutes).

Sources : Insee (Sirene, COG), CGET. Traitements Observatoire de la création d'entreprise.

Méthodologie

Pour réaliser ce document, l'Observatoire de la création (OCE) de Bpifrance Création se sert des informations statistiques brutes (non corrigées des variations saisonnières et des jours ouvrés) du répertoire des entreprises et des établissements (REE) de la base de données Sirene, des fichiers du Code officiel géographique (COG), tous deux mis à disposition par l'Insee, ainsi que de bases complémentaires pour les données communales ; la base du CGET pour les communes en ZRR et la base de la direction de l'évaluation, de la prospective et de la performance (DEPP) du ministère chargé de l'éducation nationale pour la typologie de communes.

➔ [Pour les données corrigées, voir le site de l'Insee.](#)

Après une première publication des chiffres mensuels (données provisoires), l'Insee procède à une première révision le mois suivant (données semi-définitives), puis à une seconde un mois après pour arrêter les chiffres (données définitives). Seules les données antérieures à deux mois sont donc définitives. Les travaux de l'OCE intégrant au fur et à mesure ces révisions, les données peuvent alors être différentes d'une publication à l'autre pour les trois mois les plus récents.

Les résultats statistiques présentés portent sur l'ensemble des activités marchandes non agricoles, autrement dit, sur les activités de l'industrie, du commerce et des services. Sauf mention particulière, ils concernent la région Pays de la Loire.

Calculs

Sur les 732 secteurs d'activité répertoriés dans la nomenclature d'activités française (NAF), la plupart comptent peu ou prou de créations d'entreprises dans chaque territoire. Pour éviter que ces secteurs ne biaisent les calculs, seuls sont pris en compte ceux qui comptent un nombre de créations d'entreprises supérieur au 3^e quartile du mois analysé.

Définitions

La définition des **créations d'entreprises** s'appuie sur les concepts harmonisés au niveau européen. Elles correspondent aux nouvelles immatriculations dans le répertoire REE, qui enregistrent un début d'activité relevant de l'un des cas suivants : création de nouveaux moyens de production ; redémarrage d'une activité après une interruption de plus d'un an ; redémarrage d'une activité après une interruption de moins d'un an, mais avec changement d'activité ; reprise, par une entreprise nouvelle, des activités d'une autre entreprise s'il n'y a pas continuité entre la situation du cédant et celle du repreneur, en termes d'activité et de localisation.

Pour les **micro-entrepreneurs** (ex-auto-entrepreneurs), les créations ne sont pas dénombrées selon le concept européen. Il y a bien immatriculation dans le répertoire Sirene, mais sans savoir s'il y aura ou pas un début d'activité. Par ailleurs, certaines immatriculations ne seront pas validées par l'Agence centrale des organismes de Sécurité sociale (Acoss), comme les personnes relevant de la mutualité sociale agricole ou de professions réglementées qui n'ont pas le droit d'être micro-entrepreneur. Sont définis comme micro-entrepreneurs, tous les entrepreneurs individuels inscrits sous le régime fiscal de la micro-entreprise et soumis au régime micro-social simplifié.

➔ [Pour en savoir plus, voir le site de Bpifrance Création.](#)

Les **zones de revitalisation rurale** (ZRR) regroupent les communes peu densément peuplées et caractérisées comme fragiles pour des raisons socio-économiques. Le classement des communes en ZRR permet aux entreprises qui y sont installées de bénéficier d'aides fiscales. Les **zones d'aide à finalité régionale** (AFR) correspondent aux territoires de l'Union européenne présentant des retards de développement, dans lesquels l'État et les collectivités locales ont alloué sur 2014-2020 des aides aux entreprises pour encourager les investissements et la création durable d'emplois. Le programme **Petites villes de demain** (PVD) permet aux villes de moins de 20 000 habitants sélectionnées, de bénéficier d'un soutien de l'État et de ses partenaires pour mettre en oeuvre leurs projets de revitalisation. Le programme **Action coeur de ville** (ACV) vise à faciliter et à soutenir le travail des collectivités locales, à inciter les acteurs du logement, du commerce et de l'urbanisme à réinvestir les centres-villes, à favoriser le maintien ou l'implantation d'activités en coeur de ville, afin d'améliorer les conditions de vie dans les villes moyennes.

Une **typologie des communes en neuf catégories** a été établie par la Direction de l'évaluation, de la prospective et de la performance du ministère en charge de l'Éducation nationale pour décrire le système éducatif. Cette caractérisation du territoire, basée sur un croisement d'approches morphologique et fonctionnelle, permet de distinguer plusieurs types de communes rurales et urbaines. Elle a l'avantage d'être plus précise que l'approche par grille de densité, jusqu'ici utilisée, surtout pour décrire les zones rurales.

Bpifrance Création – Observatoire de la création d'entreprise (OCE)

27-31, avenue du Général Leclerc, 94700 Maisons-Alfort

Publication 100 % numérique mise en ligne le 20/09/2021.

Toute reproduction partielle ou totale à usage collectif de la présente publication est autorisée à la condition expresse de citer la source ainsi : « Observatoire de la création d'entreprise. La création d'entreprise dans les Pays de la Loire, chiffres d'août 2021. Bpifrance Création, septembre 2021 ».

Contact : utilisez le formulaire de contact sur le site de Bpifrance Création.