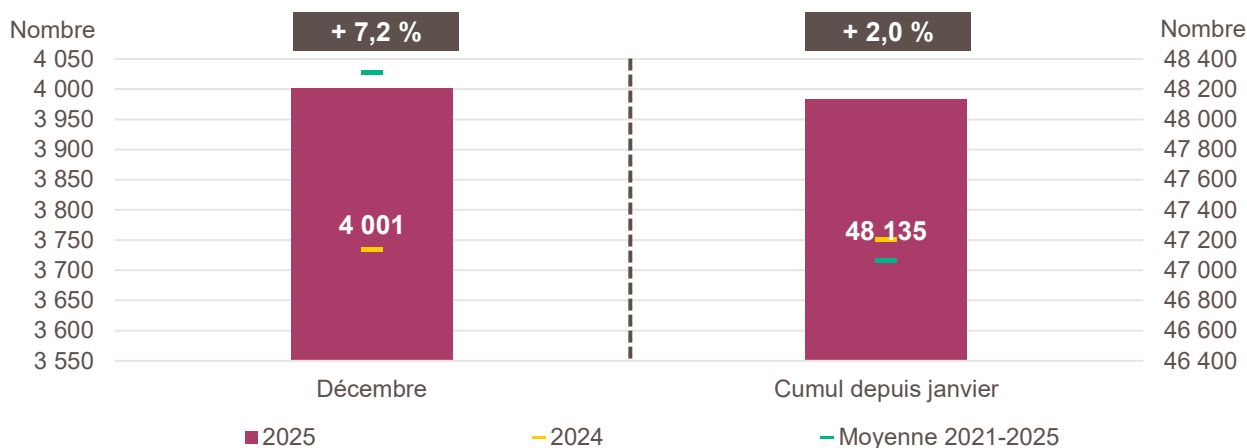


# LA CRÉATION D'ENTREPRISE DANS LES PAYS DE LA LOIRE

## CHIFFRES DE DÉCEMBRE 2025

### Création d'entreprise dans les Pays de la Loire en décembre 2025 et cumul depuis le début de l'année



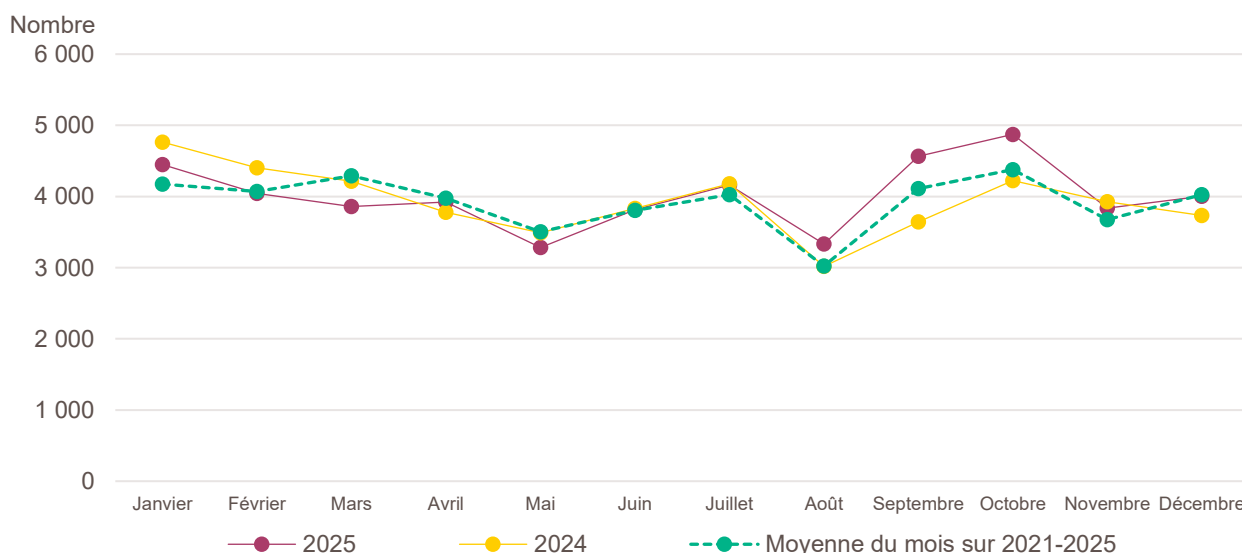
Lecture de la partie gauche : en décembre 2025, 4 001 entreprises ont été créées dans les Pays de la Loire, soit + 7,2 % par rapport aux 3 734 de décembre 2024 (marque jaune). Le nombre moyen de créations d'entreprises est de 4 027 pour le mois de décembre des cinq dernières années (marque verte).

Lecture de la partie droite : le nombre cumulé de créations depuis le début de l'année 2025 s'élève à 48 135, soit + 2 % par rapport aux 47 203 de janvier à décembre 2024 (marque jaune). Le nombre moyen de créations d'entreprises entre janvier et décembre des cinq dernières années est de 47 060 (marque verte).

Champ : Pays de la Loire, unités légales productives et marchandes, exerçant une activité non agricole (données brutes).

Source : Insee (Sirene). Traitements Observatoire de la création d'entreprise.

### Évolution de la création d'entreprise dans les Pays de la Loire sur douze mois glissants



Lecture : en janvier 2024, 4 764 entreprises ont été créées dans les Pays de la Loire et 4 173 en moyenne pour les mois de janvier des cinq dernières années.

Champ : Pays de la Loire, unités légales productives et marchandes, exerçant une activité non agricole (données brutes).

Source : Insee (Sirene). Traitements Observatoire de la création d'entreprise.

## Création d'entreprise dans les Pays de la Loire selon le secteur d'activité

Décembre 2025	Nombre de créations d'entreprises	Part des micro-entrepreneurs %	Évolution décembre 2024-2025 %	Évolution janvier à décembre 2024-2025 %
<b>Activités secondaires</b>	<b>549</b>	<b>49,4</b>	<b>- 20,7</b>	<b>- 8,8</b>
Industrie	292	48,6	- 28,8	- 8,5
Construction	257	50,2	- 8,9	- 9,0
<b>Activités de type commerce</b>	<b>1 001</b>	<b>64,1</b>	<b>+ 8,0</b>	<b>+ 4,1</b>
Commerce de détail	392	55,6	+ 18,4	+ 5,2
Commerce de gros	64	57,8	+ 6,7	- 0,6
Commerce de bouche <sup>a</sup>	14	35,7	- 17,6	+ 10,8
Commerce et réparation automobiles	112	74,1	+ 7,7	+ 10,8
Hébergement	44	31,8	+ 63,0	+ 4,2
Restauration	95	46,3	+ 15,9	+ 10,7
Services en direction des personnes	280	86,1	- 8,5	- 0,2
<b>Activités de type services</b>	<b>2 451</b>	<b>58,8</b>	<b>+ 15,9</b>	<b>+ 4,0</b>
Immobilier	191	36,1	+ 25,7	+ 9,4
Transports et entreposage	348	89,9	+ 22,5	+ 15,2
Activités scientifiques et techniques	687	45,0	+ 25,1	+ 6,5
Activités de soutien aux entreprises	356	79,8	+ 6,9	+ 6,8
Information et communication	217	79,7	+ 26,2	+ 5,9
Enseignement	137	83,9	+ 13,2	- 2,3
Arts, spectacles et activités récréatives	131	64,9	+ 19,1	- 3,5
Santé humaine et action sociale <sup>b</sup>	231	31,6	+ 22,2	+ 2,6
Activités financières et d'assurance	153	12,4	- 25,4	- 20,9
Activités des sociétés holding	11	0,0	- 73,2	- 49,9
<b>Total Pays de la Loire</b>	<b>4 001</b>	<b>58,8</b>	<b>+ 7,2</b>	<b>+ 2,0</b>

**a.** Ce regroupement de secteurs, composé par l'OCE, comprend les activités de charcuterie (10.13B), la cuisson de produits de boulangerie (10.71B), les boulangeries et boulangeries-pâtisseries (10.71C), ainsi que les pâtisseries (10.71D). Dans la nomenclature d'activité française NAF rév.2, ces activités appartiennent au secteur de l'industrie manufacturière alimentaire.

**b.** Dans ce secteur regroupé de la NAF rév.2, le nombre de créations d'entreprises relevant de l'action sociale est très faible.

Lecture : en décembre 2025, 292 entreprises ont été créées dans les Pays de la Loire dans l'industrie (dont 48,6 % de micro-entrepreneurs), un nombre en baisse de - 28,8 % par rapport à décembre 2024 et un nombre cumulé sur janvier-décembre 2025 en baisse de - 8,5 % par rapport au cumul des créations d'entreprises sur la même période de 2024.

Champ : Pays de la Loire, unités légales productives et marchandes, exerçant une activité non agricole (données brutes).

Source : Insee (Sirene). Traitements Observatoire de la création d'entreprise.

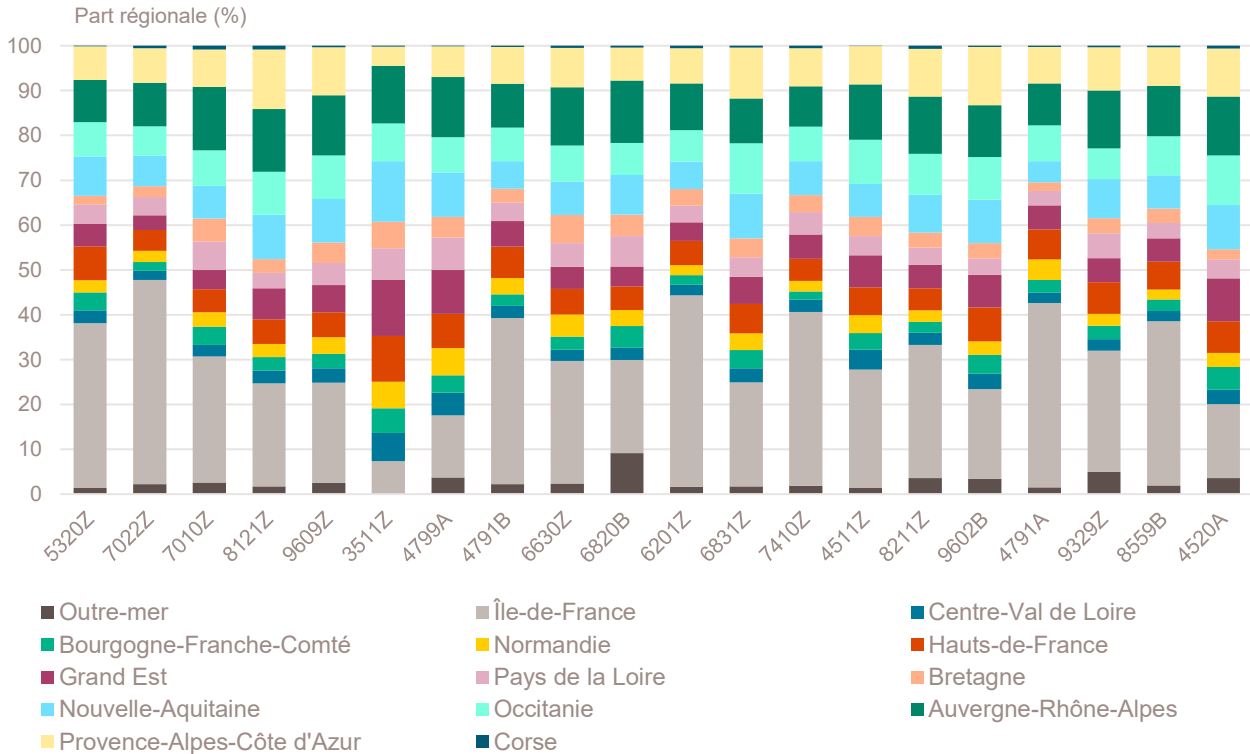
Top 20 des activités en nombre de créations d'entreprises dans les Pays de la Loire

Décembre 2025	Nombre de créations d'entreprises	Part des micro-entrepreneurs %	Évolution décembre 2024-2025 %
5320Z-Autres activités de poste et de courrier	269	99,6	+ 37,2
7022Z-Conseil pour les affaires et autres conseils de gestion	212	52,8	+ 49,3
7010Z-Activités des sièges sociaux	183	0,0	+ 66,4
8121Z-Nettoyage courant des bâtiments	141	93,6	+ 5,2
9609Z-Autres services personnels n.c.a.	135	91,1	- 6,3
3511Z-Production d'électricité	126	1,6	- 21,3
4799A-Vente à domicile	123	12,2	+ 64,0
4791B-Vente à distance sur catalogue spécialisé	106	91,5	+ 27,7
6630Z-Gestion de fonds	95	0,0	- 20,8
6820B-Location de terrains et d'autres biens immobiliers	87	3,4	+ 14,5
6201Z-Programmation informatique	83	75,9	+ 25,8
6831Z-Agences immobilières	70	91,4	+ 27,3
7410Z-Activités spécialisées de design	69	85,5	- 4,2
4511Z-Commerce de voitures et de véhicules automobiles légers	60	78,3	+ 1,7
8211Z-Services administratifs combinés de bureau	59	74,6	+ 20,4
9602B-Soins de beauté	55	89,1	- 16,7
4791A-Vente à distance sur catalogue général	50	86,0	+ 35,1
9329Z-Autres activités récréatives et de loisirs	50	72,0	+ 100,0
8559B-Autres enseignements	49	93,9	+ 6,5
4520A-Entretien et réparation de véhicules automobiles légers	47	72,3	+ 20,5

Champ : Pays de la Loire, unités légales productives et marchandes, exerçant une activité non agricole (données brutes).

Source : Insee (Sirene). Traitements Observatoire de la création d'entreprise.

Répartition régionale des activités de ce Top 20, décembre 2025



Champ : France entière, unités légales productives et marchandes, exerçant une activité non agricole (données brutes).

Source : Insee (Sirene). Traitements Observatoire de la création d'entreprise.

Top 20 des activités en termes de croissance du nombre de créations d'entreprises

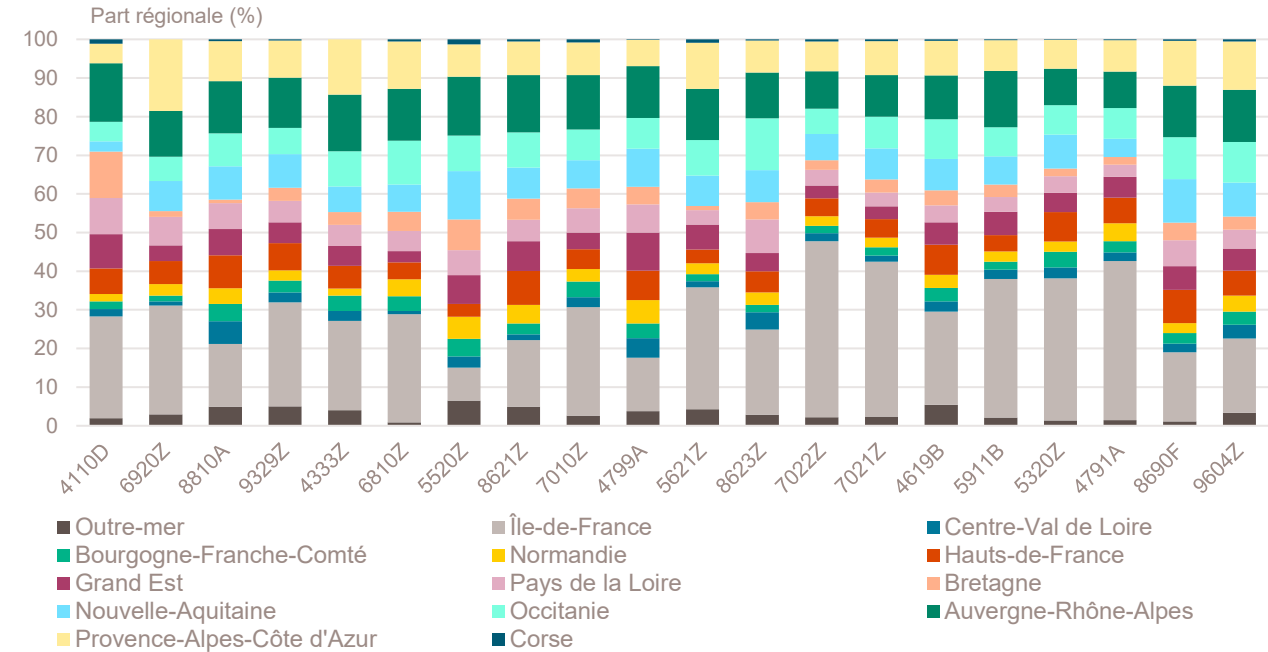
Décembre 2025	Nombre de créations d'entreprises	Part des micro-entrepreneurs %	Évolution décembre 2024-2025 %
4110D-Supports juridiques de programmes	24	0,0	+ 300,0
6920Z-Activités comptables	20	0,0	+ 185,7
8810A-Aide à domicile	15	73,3	+ 150,0
9329Z-Autres activités récréatives et de loisirs	50	72,0	+ 100,0
4333Z-Travaux de revêtement des sols et des murs	15	53,3	+ 87,5
6810Z-Activités des marchands de biens immobiliers	18	0,0	+ 80,0
5520Z-Hébergement touristique et autre hébergement de courte durée	41	34,1	+ 70,8
8621Z-Activité des médecins généralistes	37	0,0	+ 68,2
7010Z-Activités des sièges sociaux	183	0,0	+ 66,4
4799A-Vente à domicile	123	12,2	+ 64,0
5621Z-Services des traiteurs	21	100,0	+ 61,5
8623Z-Pratique dentaire	27	0,0	+ 58,8
7022Z-Conseil pour les affaires et autres conseils de gestion	212	52,8	+ 49,3
7021Z-Conseil en relations publiques et communication	43	88,4	+ 48,3
4619B-Autres intermédiaires du commerce en produits divers	25	80,0	+ 47,1
5911B-Production de films institutionnels et publicitaires	16	93,8	+ 45,5
5320Z-Autres activités de poste et de courrier	269	99,6	+ 37,2
4791A-Vente à distance sur catalogue général	50	86,0	+ 35,1
8690F-Activités de santé humaine non classées ailleurs	47	87,2	+ 34,3
9604Z-Entretien corporel	27	88,9	+ 28,6

Note de lecture : de nombreuses activités comptant très peu de créations, l'évolution de leur nombre dans le temps peut être très forte. Afin d'éviter ce biais, seules sont prises en compte les activités qui comptent un nombre de créations supérieur au troisième quartile du mois analysé (à savoir les secteurs avec plus de 13 créations d'entreprises dans les Pays de la Loire).

Champ : Pays de la Loire, unités légales productives et marchandes, exerçant une activité non agricole (données brutes).

Source : Insee (Sirene). Traitements Observatoire de la création d'entreprise.

Répartition régionale des activités de ce Top 20, décembre 2025



Champ : France entière, unités légales productives et marchandes, exerçant une activité non agricole (données brutes).

Source : Insee (Sirene). Traitements Observatoire de la création d'entreprise.

Top 20 des activités en termes de décroissance du nombre de créations d'entreprises

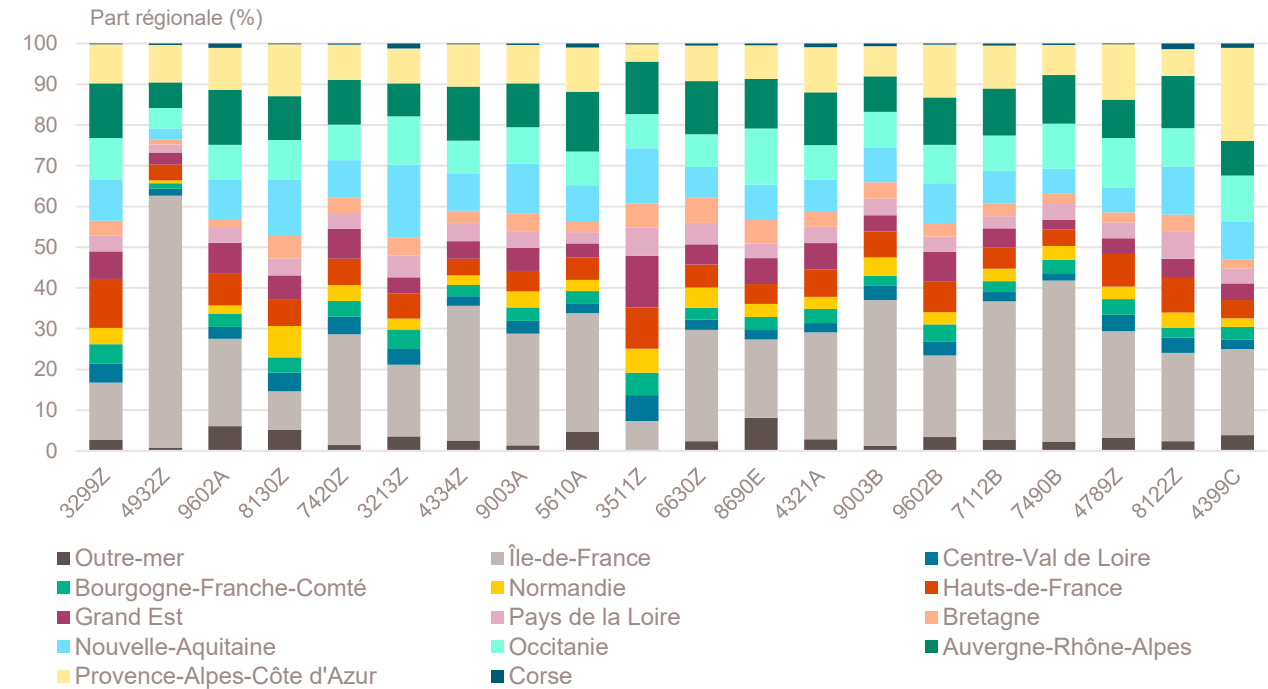
Décembre 2025	Nombre de créations d'entreprises	Part des micro-entrepreneurs %	Évolution décembre 2024-2025 %
3299Z-Autres activités manufacturières n.c.a.	21	95,2	- 44,7
4932Z-Transports de voyageurs par taxis	30	56,7	- 34,8
9602A-Coiffure	23	60,9	- 34,3
8130Z-Services d'aménagement paysager	23	43,5	- 32,4
7420Z-Activités photographiques	30	93,3	- 30,2
3213Z-Fabrication d'articles de bijouterie fantaisie et articles similaires	18	100,0	- 28,0
4334Z-Travaux de peinture et vitrerie	25	60,0	- 24,2
9003A-Création artistique relevant des arts plastiques	23	43,5	- 23,3
5610A-Restauration traditionnelle	17	17,6	- 22,7
3511Z-Production d'électricité	126	1,6	- 21,3
6630Z-Gestion de fonds	95	0,0	- 20,8
8690E-Activités des professionnels de la rééduc., appareillage et pédi.-podo.	24	33,3	- 20,0
4321A-Travaux d'installation électrique dans tous locaux	38	57,9	- 19,1
9003B-Autre création artistique	19	63,2	- 17,4
9602B-Soins de beauté	55	89,1	- 16,7
7112B-Ingénierie, études techniques	22	59,1	- 15,4
7490B-Activités spécialisées, scientifiques et techniques diverses	23	87,0	- 14,8
4789Z-Autres commerces de détail sur éventaires et marchés	20	100,0	- 13,0
8122Z-Autres activités de nettoyage des bâtiments et nettoyage industriel	14	78,6	- 12,5
4399C-Travaux de maçonnerie générale et gros œuvre de bâtiment	31	51,6	- 8,8

Note de lecture : de nombreuses activités comptant très peu de créations, l'évolution de leur nombre dans le temps peut être très forte. Afin d'éviter ce biais, seules sont prises en compte les activités qui comptent un nombre de créations supérieur au troisième quartile du mois analysé (à savoir les secteurs avec plus de 13 créations d'entreprises dans les Pays de la Loire).

Champ : Pays de la Loire, unités légales productives et marchandes, exerçant une activité non agricole (données brutes).

Source : Insee (Sirene). Traitements Observatoire de la création d'entreprise.

Répartition régionale des activités de ce Top 20, décembre 2025



Champ : France entière, unités légales productives et marchandes, exerçant une activité non agricole (données brutes).

Source : Insee (Sirene). Traitements Observatoire de la création d'entreprise.

## Création d'entreprise dans les Pays de la Loire selon la nature juridique

Décembre 2025	Nombre de créations d'entreprises	Part dans le total %	Évolution décembre 2024-2025 %	Évolution janvier à décembre 2024-2025 %
<b>Entreprises individuelles</b>	<b>2 877</b>	<b>71,9</b>	<b>+ 7,6</b>	<b>+ 2,4</b>
Micro-entrepreneurs	2 353	58,8	+ 6,2	+ 3,7
Entreprises individuelles classiques	524	13,1	+ 13,9	- 4,5
<b>Sociétés</b>	<b>1 124</b>	<b>28,1</b>	<b>+ 6,1</b>	<b>+ 0,6</b>
SARL & EURL	373	9,3	- 3,4	- 8,8
SAS & SASU	591	14,8	+ 6,1	+ 8,6
SCI	2	0,0	+ 0,0	+ 10,5
Autres <sup>a</sup>	158	3,9	+ 38,6	- 5,5
<b>Total Pays de la Loire</b>	<b>4 001</b>	<b>100,0</b>	<b>+ 7,2</b>	<b>+ 2,0</b>

**a.** Dont associations, fondations, collectivités territoriales, organismes professionnels, syndicats de propriétaires, etc.

Champ : Pays de la Loire, unités légales productives et marchandes, exerçant une activité non agricole (données brutes).

Source : Insee (Sirene). Traitements Observatoire de la création d'entreprise.

## Création d'entreprise dans les Pays de la Loire selon leur implantation rurale ou urbaine

Décembre 2025	Nombre de créations d'entreprises	Part dans le total %	Évolution décembre 2024-2025 %	Évolution janvier à décembre 2024-2025 %
Rurale éloignée très peu dense	55	1,4	+ 5,8	- 6,6
Rurale éloignée peu dense	264	6,6	+ 4,8	- 3,0
Rurale périphérique très peu dense	9	0,2	- 25,0	+ 8,3
Rurale périphérique peu dense	514	12,8	+ 4,0	+ 1,9
Bourg	363	9,1	+ 12,7	+ 1,8
Petite ville	149	3,7	+ 18,3	+ 0,2
Urbaine périphérique peu dense	509	12,7	+ 10,4	+ 5,5
Urbaine dense	979	24,5	+ 5,8	+ 2,2
Urbaine très dense	1 159	29,0	+ 6,3	+ 2,0
<b>Total Pays de la Loire</b>	<b>4 001</b>	<b>100,0</b>	<b>+ 7,2</b>	<b>+ 2,0</b>

Champ : Pays de la Loire, unités légales productives et marchandes, exerçant une activité non agricole (données brutes).

Sources : Insee (Sirene, COG), MENJ-DEPP. Traitements Observatoire de la création d'entreprise.

## Création d'entreprise dans les Pays de la Loire dans les territoires aidés

Décembre 2025	Nombre de créations d'entreprises	Part dans le total %	Évolution décembre 2024-2025 %	Évolution janvier à décembre 2024-2025 %
Zones de revitalisation rurale (ZRR)	494	12,3	+ 9,3	- 1,7
Zones d'aide à finalité régionale (AFR)	1 007	25,2	+ 14,6	+ 0,6
Petites villes de demain (PVD)	595	14,9	+ 18,1	+ 2,7
Actions cœur de ville (ACV)	379	9,5	+ 27,2	+ 4,5
Territoires d'industrie (TI)	2 590	64,7	+ 4,9	+ 1,5

Note de lecture : de par leur implantation, certaines entreprises créées ne relèvent pas que d'un seul type de territoire aidé.

La somme des créations dans tous les territoires aidés n'est donc pas indiquée ici

Champ : Pays de la Loire, unités légales productives et marchandes, exerçant une activité non agricole (données brutes).

Sources : Insee (Sirene, COG), ANCT. Traitements Observatoire de la création d'entreprise.

## Création d'entreprise en France selon la région et le département d'implantation

Décembre 2025	Nombre de créations d'entreprises	Part des micro-entrepreneurs %	Évolution décembre 2024-2025 %	Évolution janvier à décembre 2024-2025 %
<b>Auvergne-Rhône-Alpes</b>	<b>11 074</b>	<b>61,3</b>	<b>+ 4,3</b>	<b>+ 3,6</b>
01 - Ain	749	64,1	+ 3,6	+ 5,6
03 - Allier	289	59,2	+ 6,6	+ 3,2
07 - Ardèche	289	66,8	- 16,7	+ 1,3
15 - Cantal	121	59,5	+ 10,0	- 1,5
26 - Drôme	599	65,1	+ 1,0	+ 1,3
38 - Isère	1 620	64,8	- 2,1	+ 4,5
42 - Loire	957	60,9	+ 15,2	+ 3,7
43 - Haute-Loire	214	57,9	+ 0,0	+ 3,9
63 - Puy-de-Dôme	728	59,6	+ 8,8	+ 6,1
69 - Rhône	3 498	59,2	+ 8,8	+ 1,6
73 - Savoie	773	59,5	+ 2,5	+ 6,5
74 - Haute-Savoie	1 237	61,6	- 0,1	+ 6,1
<b>Bourgogne-Franche-Comté</b>	<b>2 984</b>	<b>63,2</b>	<b>+ 29,2</b>	<b>+ 5,4</b>
21 - Côte-d'Or	588	58,5	+ 18,1	+ 2,1
25 - Doubs	724	68,0	+ 54,0	+ 9,6
39 - Jura	258	52,3	+ 20,0	+ 2,7
58 - Nièvre	175	70,3	+ 50,9	+ 8,4
70 - Haute-Saône	168	64,3	+ 7,7	+ 10,7
71 - Saône-et-Loire	588	62,8	+ 33,6	+ 6,5
89 - Yonne	340	62,9	+ 13,7	- 2,1
90 - Territoire-de-Belfort	143	69,9	+ 23,3	+ 11,2
<b>Bretagne</b>	<b>3 323</b>	<b>56,9</b>	<b>+ 8,1</b>	<b>+ 3,7</b>
22 - Côtes-d'Armor	542	55,0	+ 10,6	- 0,4
29 - Finistère	859	57,4	+ 16,4	+ 3,9
35 - Ille-et-Vilaine	1 203	57,4	+ 1,7	+ 6,0
56 - Morbihan	719	57,2	+ 8,4	+ 2,7
<b>Centre-Val de Loire</b>	<b>2 656</b>	<b>63,4</b>	<b>+ 24,1</b>	<b>+ 4,4</b>
18 - Cher	252	66,3	+ 27,3	+ 4,9
28 - Eure-et-Loir	471	65,0	+ 36,5	+ 5,4
36 - Indre	157	63,7	+ 34,2	+ 8,5
37 - Indre-et-Loire	716	61,3	+ 23,9	+ 2,9
41 - Loir-et-Cher	330	57,3	+ 16,2	+ 6,6
45 - Loiret	730	66,3	+ 17,9	+ 3,4
<b>Corse</b>	<b>452</b>	<b>53,1</b>	<b>- 12,1</b>	<b>+ 0,6</b>
2A - Corse-du-Sud	202	54,0	- 27,6	- 0,5
2B - Haute-corse	250	52,4	+ 6,4	+ 1,8
<b>Grand Est</b>	<b>5 227</b>	<b>63,3</b>	<b>+ 18,5</b>	<b>+ 1,7</b>
08 - Ardennes	226	58,8	+ 7,6	+ 0,0
10 - Aube	267	67,0	+ 17,6	+ 5,7
51 - Marne	678	65,8	+ 28,7	- 3,4
52 - Haute-Marne	121	60,3	+ 14,2	+ 6,5
54 - Meurthe-et-Moselle	688	62,4	+ 8,5	+ 0,1
55 - Meuse	153	64,1	+ 27,5	+ 5,4
57 - Moselle	967	63,1	+ 14,0	+ 7,3
67 - Bas-Rhin	1 088	61,8	+ 18,9	- 6,2
68 - Haut-Rhin	700	65,3	+ 26,1	+ 8,5
88 - Vosges	339	61,9	+ 25,6	+ 8,7

*Note de lecture : les données détaillées pour chaque région française (hors Mayotte) sont disponibles dans la collection « Fiche statistique mensuelle régionale ».*

*Champ : France entière, unités légales productives et marchandes, exerçant une activité non agricole (données brutes).*

*Sources : Insee (Sirene, COG), ANCT. Traitements Observatoire de la création d'entreprise.*

Décembre 2025	Nombre de créations d'entreprises	Part des micro-entrepreneurs %	Évolution décembre 2024-2025 %	Évolution janvier à décembre 2024-2025 %
<b>Hauts-de-France</b>	<b>5 782</b>	<b>63,4</b>	<b>+ 9,9</b>	<b>+ 2,7</b>
02 - Aisne	396	65,7	+ 7,3	+ 3,6
59 - Nord	2 795	63,6	+ 3,2	+ 1,9
60 - Oise	841	63,6	+ 13,6	+ 2,4
62 - Pas-de-Calais	1 277	63,6	+ 24,3	+ 4,3
80 - Somme	473	59,8	+ 14,0	+ 3,2
<b>Île-de-France</b>	<b>28 388</b>	<b>58,6</b>	<b>+ 21,8</b>	<b>+ 6,7</b>
75 - Paris	10 197	46,7	+ 26,7	+ 18,6
77 - Seine-et-Marne	2 104	67,0	+ 27,1	+ 2,5
78 - Yvelines	2 210	66,7	+ 16,4	+ 4,0
91 - Essonne	1 982	68,7	+ 12,2	+ 2,2
92 - Hauts-de-Seine	3 293	58,6	+ 20,8	+ 2,5
93 - Seine-Saint-Denis	3 593	65,9	+ 17,1	- 5,2
94 - Val-de-Marne	2 680	66,6	+ 17,8	+ 1,7
95 - Val-d'Oise	2 329	66,1	+ 24,1	+ 2,7
<b>Normandie</b>	<b>3 068</b>	<b>60,4</b>	<b>+ 18,7</b>	<b>+ 6,5</b>
14 - Calvados	736	57,6	+ 18,7	+ 7,3
27 - Eure	528	59,8	+ 0,4	+ 5,2
50 - Manche	359	51,8	+ 26,0	+ 5,5
61 - Orne	244	63,5	+ 42,7	+ 3,7
76 - Seine-Maritime	1 201	64,2	+ 22,2	+ 7,4
<b>Nouvelle-Aquitaine</b>	<b>7 753</b>	<b>63,5</b>	<b>+ 12,1</b>	<b>+ 3,4</b>
16 - Charente	352	63,4	+ 15,8	+ 6,5
17 - Charente-Maritime	791	59,9	+ 6,6	+ 3,6
19 - Corrèze	227	57,3	+ 2,3	+ 4,2
23 - Creuse	96	59,4	+ 47,7	+ 4,6
24 - Dordogne	451	64,5	+ 11,6	+ 8,3
33 - Gironde	2 896	64,8	+ 8,1	+ 1,0
40 - Landes	526	64,3	+ 12,4	- 0,7
47 - Lot-et-Garonne	353	67,4	+ 22,1	+ 9,3
64 - Pyrénées-Atlantiques	967	64,7	+ 22,3	+ 6,8
79 - Deux-Sèvres	319	60,5	+ 21,3	+ 4,3
86 - Vienne	403	61,5	+ 11,9	+ 6,6
87 - Haute-Vienne	372	61,3	+ 12,0	- 0,0
<b>Occitanie</b>	<b>8 156</b>	<b>63,4</b>	<b>+ 9,7</b>	<b>+ 3,0</b>
09 - Ariège	131	63,4	- 12,7	- 3,0
11 - Aude	447	63,3	+ 7,5	+ 0,1
12 - Aveyron	243	52,3	+ 4,7	+ 4,0
30 - Gard	978	63,7	+ 21,2	+ 2,2
31 - Haute-Garonne	2 318	65,7	+ 17,9	+ 3,0
32 - Gers	212	54,7	+ 34,2	+ 5,1
34 - Hérault	1 937	60,7	- 8,0	+ 4,4
46 - Lot	149	66,4	+ 3,5	+ 1,7
48 - Lozère	71	60,6	+ 34,0	+ 6,0
65 - Hautes-Pyrénées	261	64,4	+ 23,1	+ 3,5
66 - Pyrénées-Orientales	745	67,9	+ 27,8	+ 3,6
81 - Tarn	384	63,5	+ 2,1	- 1,7
82 - Tarn-et-Garonne	280	65,4	+ 19,7	+ 6,6

*Note de lecture : les données détaillées pour chaque région française (hors Mayotte) sont disponibles dans la collection « Fiche statistique mensuelle régionale ».*

*Champ : France entière, unités légales productives et marchandes, exerçant une activité non agricole (données brutes).*

*Sources : Insee (Sirene, COG), ANCT. Traitements Observatoire de la création d'entreprise.*



Décembre 2025	Nombre de créations d'entreprises	Part des micro-entrepreneurs %	Évolution décembre 2024-2025 %	Évolution janvier à décembre 2024-2025 %
<b>Pays de la Loire</b>	<b>4 001</b>	<b>58,8</b>	<b>+ 7,2</b>	<b>+ 2,0</b>
44 - Loire-Atlantique	1 620	60,6	+ 1,4	+ 2,3
49 - Maine-et-Loire	872	58,4	+ 12,1	+ 3,6
53 - Mayenne	306	47,7	+ 5,5	+ 2,9
72 - Sarthe	515	61,6	+ 9,8	- 6,1
85 - Vendée	688	58,1	+ 14,7	+ 4,9
<b>Provence-Alpes-Côte d'Azur</b>	<b>8 848</b>	<b>63,2</b>	<b>+ 19,6</b>	<b>+ 6,0</b>
04 - Alpes-de-Haute-Provence	235	65,5	+ 32,0	+ 5,2
05 - Hautes-Alpes	196	58,7	+ 8,9	+ 3,4
06 - Alpes-Maritimes	2 261	66,6	+ 23,7	+ 9,3
13 - Bouches-du-Rhône	3 478	60,7	+ 18,3	+ 6,1
83 - Var	1 864	64,4	+ 29,0	+ 5,7
84 - Vaucluse	814	62,0	- 1,3	- 0,7
<b>France métrop. hors Île-de-France</b>	<b>63 324</b>	<b>62,2</b>	<b>+ 12,3</b>	<b>+ 3,7</b>
<b>France métropolitaine</b>	<b>91 712</b>	<b>61,0</b>	<b>+ 15,1</b>	<b>+ 4,6</b>
<b>France d'outre-mer</b>	<b>4 659</b>	<b>32,0</b>	<b>+ 38,3</b>	<b>+ 15,8</b>
971 - Guadeloupe	850	52,2	+ 3,2	+ 11,8
972 - Martinique	509	43,6	+ 4,7	+ 10,8
973 - Guyane	306	49,7	+ 10,1	+ 12,0
974 - La Réunion	2 761	21,4	+ 62,4	+ 17,9
976 - Mayotte	233	35,2	+ 187,7	+ 51,5
<b>France entière</b>	<b>96 371</b>	<b>59,6</b>	<b>+ 16,0</b>	<b>+ 4,9</b>

Lecture : en décembre 2025, 4 001 entreprises ont été créées en Pays de la Loire (dont 58,8 % de micro-entrepreneurs), un nombre en hausse de + 7,2 % par rapport à décembre 2024. Le nombre cumulé de créations dans la région sur janvier-décembre 2025 a augmenté de + 2 % par rapport au cumul des créations d'entreprises sur la même période de 2024.

Note de lecture : les données détaillées pour chaque région française (hors Mayotte) sont disponibles dans la collection « Fiche statistique mensuelle régionale ».

Champ : France entière, unités légales productives et marchandes, exerçant une activité non agricole (données brutes).

Sources : Insee (Sirene, COG), ANCT. Traitements Observatoire de la création d'entreprise.

## Méthodologie

Pour réaliser ce document, l'Observatoire de la création (OCE) de Bpifrance Création se sert des informations statistiques brutes (non corrigées des variations saisonnières et des jours ouvrés) du système d'information de la démographie des entreprises (SIDE) de la base de données Sirene, des fichiers du Code officiel géographique (COG), tous deux mis à disposition par l'Insee, ainsi que de bases complémentaires pour les données communales ; la base de l'ANCT pour les territoires aidés et la base de la direction de l'évaluation, de la prospective et de la performance (DEPP) du ministère chargé de l'éducation nationale pour la typologie de communes.

➡ Pour les données corrigées, voir le site de l'Insee.

Après une première publication des chiffres mensuels (données provisoires), l'Insee procède à une première révision le mois suivant (données semi-définitives), puis à une seconde un mois après pour arrêter les chiffres (données définitives). Seules les données antérieures à deux mois sont donc définitives. Les travaux de l'OCE intégrant au fur et à mesure ces révisions, les données peuvent alors être différentes d'une publication à l'autre pour les trois mois les plus récents.

Les résultats statistiques présentés portent, à compter de 2022, sur l'ensemble des unités légales productives et marchandes, exerçant une activité économique réelle dans l'industrie, la construction, le commerce ou les services. Sauf mention particulière, ils concernent la région Pays de la Loire.

➡ Pour en savoir plus sur le dispositif rénové de calcul des créations, voir le site de l'Insee.

## Calculs

Sur les 732 secteurs d'activité répertoriés dans la nomenclature d'activités française (NAF), la plupart comptent peu ou prou de créations d'entreprises dans chaque territoire. Pour éviter que ces secteurs ne biaisent les calculs, seuls sont pris en compte ceux qui comptent un nombre de créations d'entreprises supérieur au 3<sup>e</sup> quartile du mois analysé.

## Définitions

La définition des **créations d'entreprises** s'appuie sur les concepts harmonisés au niveau européen. Elles correspondent aux nouvelles immatriculations dans le répertoire REE, qui enregistrent un début d'activité relevant de l'un des cas suivants : création de nouveaux moyens de production ; redémarrage d'une activité après une interruption de plus d'un an ; redémarrage d'une activité après une interruption de moins d'un an, mais avec changement d'activité ; reprise, par une entreprise nouvelle, des activités d'une autre entreprise s'il n'y a pas continuité entre la situation du cédant et celle du repreneur, en termes d'activité et de localisation.

Pour les **micro-entrepreneurs** (ex-auto-entrepreneurs), les créations ne sont pas dénombrées selon le concept européen. Il y a bien immatriculation dans le répertoire Sirene, mais sans savoir s'il y aura ou pas un début d'activité. Sont définis comme micro-entrepreneurs, tous les entrepreneurs individuels inscrits sous le régime fiscal de la micro-entreprise et soumis au régime micro-social simplifié.

➡ Pour en savoir plus, voir le site de Bpifrance Création.

Les **zones de revitalisation rurale** (ZRR) regroupent les communes peu densément peuplées et caractérisées comme fragiles pour des raisons socio-économiques, permettant aux entreprises qui y sont installées de bénéficier d'aides fiscales. Les **zones d'aide à finalité régionale** (AFR) correspondent aux territoires de l'Union européenne présentant des retards de développement, dans lesquelles l'État et les collectivités locales ont pu allouer, entre 2014 et 2020, des aides aux entreprises pour encourager les investissements et la création durable d'emplois. Le programme **Petites villes de demain** (PVD) permet aux villes de moins de 20 000 habitants sélectionnées, de bénéficier d'un soutien de l'État et de ses partenaires pour élaborer et mettre en œuvre leurs projets de revitalisation. Le programme **Action cœur de ville** (ACV) vise à soutenir le travail des collectivités locales, à inciter les acteurs du logement, du commerce et de l'urbanisme à réinvestir les centres-villes, à favoriser le maintien ou l'implantation d'activités en cœur de ville, afin d'améliorer les conditions de vie dans les villes moyennes. Lancé en 2018, le programme **Territoires d'industrie** vise à apporter, dans et par les territoires, des réponses concrètes aux enjeux de soutien à l'industrie.

Une **typologie des communes en neuf catégories** a été établie par la Direction de l'évaluation, de la prospective et de la performance du ministère en charge de l'Éducation nationale pour décrire le système éducatif. Cette caractérisation du territoire, basée sur un croisement d'approches morphologique et fonctionnelle, permet de distinguer plusieurs types de communes rurales et urbaines. Elle a l'avantage d'être plus précise que l'approche par grille de densité, jusqu'ici utilisée, surtout pour décrire les zones rurales.

Bpifrance Création – Observatoire de la création d'entreprise (OCE)

27-31, avenue du Général Leclerc, 94700 Maisons-Alfort

Publication 100 % numérique mise en ligne le 29/01/2026.

Toute reproduction partielle ou totale à usage collectif de la présente publication est autorisée à la condition expresse de citer la source ainsi : « Observatoire de la création d'entreprise. La création d'entreprise dans les Pays de la Loire, chiffres de décembre 2025. Bpifrance Création, janvier 2026 ».

Contact : utilisez le formulaire de contact sur le site de Bpifrance Création.