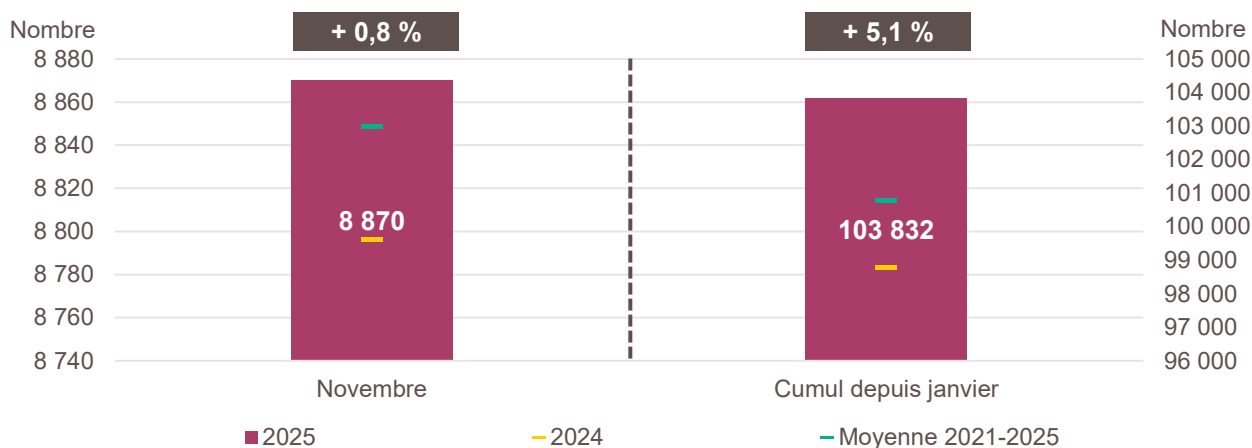


# LA CRÉATION D'ENTREPRISE EN PROVENCE-ALPES-CÔTE D'AZUR

## CHIFFRES DE NOVEMBRE 2025

### Création d'entreprise en Provence-Alpes-Côte d'Azur en novembre 2025 et cumul depuis le début de l'année



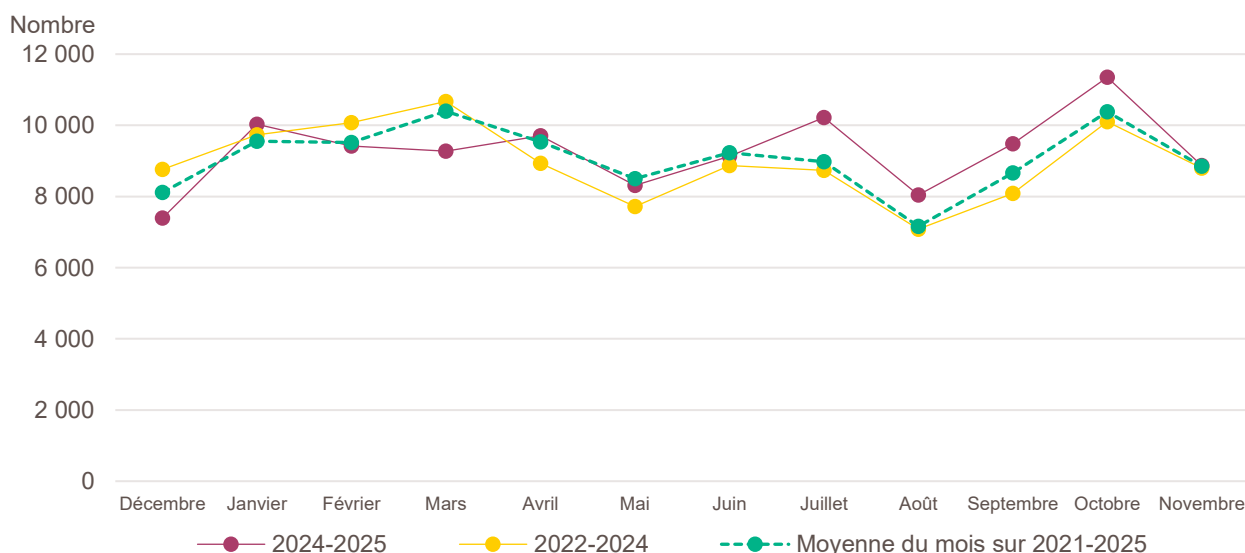
Lecture de la partie gauche : en novembre 2025, 8 870 entreprises ont été créées en Provence-Alpes-Côte d'Azur, soit + 0,8 % par rapport aux 8 796 de novembre 2024 (marque jaune). Le nombre moyen de créations d'entreprises est de 8 849 pour le mois de novembre des cinq dernières années (marque verte).

Lecture de la partie droite : le nombre cumulé de créations depuis le début de l'année 2025 s'élève à 103 832, soit + 5,1 % par rapport aux 98 791 de janvier à novembre 2024 (marque jaune). Le nombre moyen de créations d'entreprises entre janvier et novembre des cinq dernières années est de 100 755 (marque verte).

Champ : Provence-Alpes-Côte d'Azur, unités légales productives et marchandes, exerçant une activité non agricole (données brutes).

Source : Insee (Sirene). Traitements Observatoire de la création d'entreprise.

### Évolution de la création d'entreprise en Provence-Alpes-Côte d'Azur sur douze mois glissants



Lecture : en décembre 2022, 8 757 entreprises ont été créées en Provence-Alpes-Côte d'Azur et 8 114 en moyenne pour les mois de décembre des cinq dernières années.

Champ : Provence-Alpes-Côte d'Azur, unités légales productives et marchandes, exerçant une activité non agricole (données brutes).

Source : Insee (Sirene). Traitements Observatoire de la création d'entreprise.

## Création d'entreprise en Provence-Alpes-Côte d'Azur selon le secteur d'activité

Novembre 2025	Nombre de créations d'entreprises	Part des micro-entrepreneurs %	Évolution novembre 2024-2025 %	Évolution janvier à novembre 2024-2025 %
<b>Activités secondaires</b>	<b>1 234</b>	<b>66,8</b>	<b>- 5,4</b>	<b>- 2,4</b>
Industrie	432	70,4	+ 2,4	- 3,5
Construction	802	64,8	- 9,1	- 2,0
<b>Activités de type commerce</b>	<b>2 409</b>	<b>66,8</b>	<b>+ 4,5</b>	<b>+ 5,7</b>
Commerce de détail	792	66,4	- 3,9	+ 10,4
Commerce de gros	174	54,0	+ 10,1	+ 1,5
Commerce de bouche <sup>a</sup>	37	40,5	+ 105,6	+ 37,0
Commerce et réparation automobiles	277	65,3	+ 10,4	+ 4,8
Hébergement	58	34,5	+ 16,0	+ 7,7
Restauration	312	40,4	+ 4,3	+ 6,8
Services en direction des personnes	759	85,4	+ 7,7	+ 0,7
<b>Activités de type services</b>	<b>5 227</b>	<b>69,0</b>	<b>+ 0,8</b>	<b>+ 6,8</b>
Immobilier	397	44,8	+ 5,9	+ 4,6
Transports et entreposage	804	89,2	- 8,6	+ 8,7
Activités scientifiques et techniques	1 205	59,8	+ 13,4	+ 8,9
Activités de soutien aux entreprises	1 130	80,9	+ 4,1	+ 10,5
Information et communication	488	76,6	+ 28,8	+ 9,6
Enseignement	385	86,8	+ 1,0	+ 11,6
Arts, spectacles et activités récréatives	249	71,9	- 13,8	+ 1,0
Santé humaine et action sociale <sup>b</sup>	381	42,5	- 15,9	- 2,5
Activités financières et d'assurance	188	14,9	- 33,1	- 10,6
Activités des sociétés holding	13	0,0	- 74,5	- 41,0
<b>Total Provence-Alpes-Côte d'Azur</b>	<b>8 870</b>	<b>68,1</b>	<b>+ 0,8</b>	<b>+ 5,1</b>

**a.** Ce regroupement de secteurs, composé par l'OCE, comprend les activités de charcuterie (10.13B), la cuisson de produits de boulangerie (10.71B), les boulangeries et boulangeries-pâtisseries (10.71C), ainsi que les pâtisseries (10.71D). Dans la nomenclature d'activité française NAF rév.2, ces activités appartiennent au secteur de l'industrie manufacturière alimentaire.

**b.** Dans ce secteur regroupé de la NAF rév.2, le nombre de créations d'entreprises relevant de l'action sociale est très faible.

Lecture : en novembre 2025, 432 entreprises ont été créées en Provence-Alpes-Côte d'Azur dans l'industrie (dont 70,4 % de micro-entrepreneurs), un nombre en hausse de + 2,4 % par rapport à novembre 2024 et un nombre cumulé sur janvier-novembre 2025 en baisse de - 3,5 % par rapport au cumul des créations d'entreprises sur la même période de 2024.

Champ : Provence-Alpes-Côte d'Azur, unités légales productives et marchandes, exerçant une activité non agricole (données brutes).

Source : Insee (Sirene). Traitements Observatoire de la création d'entreprise.

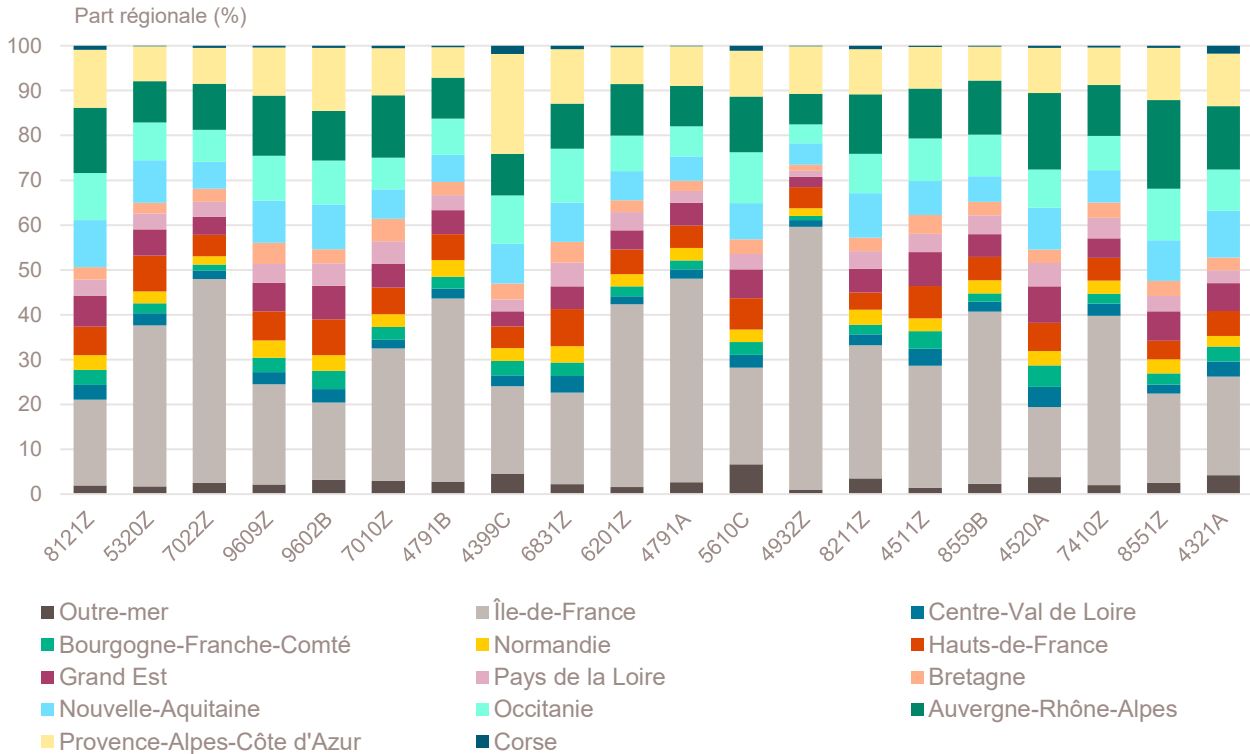
Top 20 des activités en nombre de créations d'entreprises en Provence-Alpes-Côte d'Azur

Novembre 2025	Nombre de créations d'entreprises	Part des micro-entrepreneurs %	Évolution novembre 2024-2025 %
8121Z-Nettoyage courant des bâtiments	556	94,2	+ 1,1
5320Z-Autres activités de poste et de courrier	519	98,8	- 11,1
7022Z-Conseil pour les affaires et autres conseils de gestion	391	70,3	+ 15,0
9609Z-Autres services personnels n.c.a.	299	88,0	- 3,5
9602B-Soins de beauté	222	88,3	+ 17,5
7010Z-Activités des sièges sociaux	217	0,5	+ 126,0
4791B-Vente à distance sur catalogue spécialisé	214	87,9	+ 8,1
4399C-Travaux de maçonnerie générale et gros œuvre de bâtiment	205	63,9	- 1,9
6831Z-Agences immobilières	201	80,6	- 1,5
6201Z-Programmation informatique	186	76,9	+ 21,6
4791A-Vente à distance sur catalogue général	163	89,0	+ 11,6
5610C-Restauration de type rapide	160	36,9	- 3,6
4932Z-Transports de voyageurs par taxis	139	66,9	+ 10,3
8211Z-Services administratifs combinés de bureau	139	71,2	+ 10,3
4511Z-Commerce de voitures et de véhicules automobiles légers	132	66,7	+ 28,2
8559B-Autres enseignements	128	96,1	- 11,1
4520A-Entretien et réparation de véhicules automobiles légers	125	66,4	+ 0,0
7410Z-Activités spécialisées de design	124	85,5	+ 0,8
8551Z-Enseignement de disciplines sportives et d'activités de loisirs	115	84,3	+ 6,5
4321A-Travaux d'installation électrique dans tous locaux	111	72,1	- 19,0

Champ : Provence-Alpes-Côte d'Azur, unités légales productives et marchandes, exerçant une activité non agricole (données brutes).

Source : Insee (Sirene). Traitements Observatoire de la création d'entreprise.

Répartition régionale des activités de ce Top 20, novembre 2025



Champ : France entière, unités légales productives et marchandes, exerçant une activité non agricole (données brutes).

Source : Insee (Sirene). Traitements Observatoire de la création d'entreprise.

Top 20 des activités en termes de croissance du nombre de créations d'entreprises

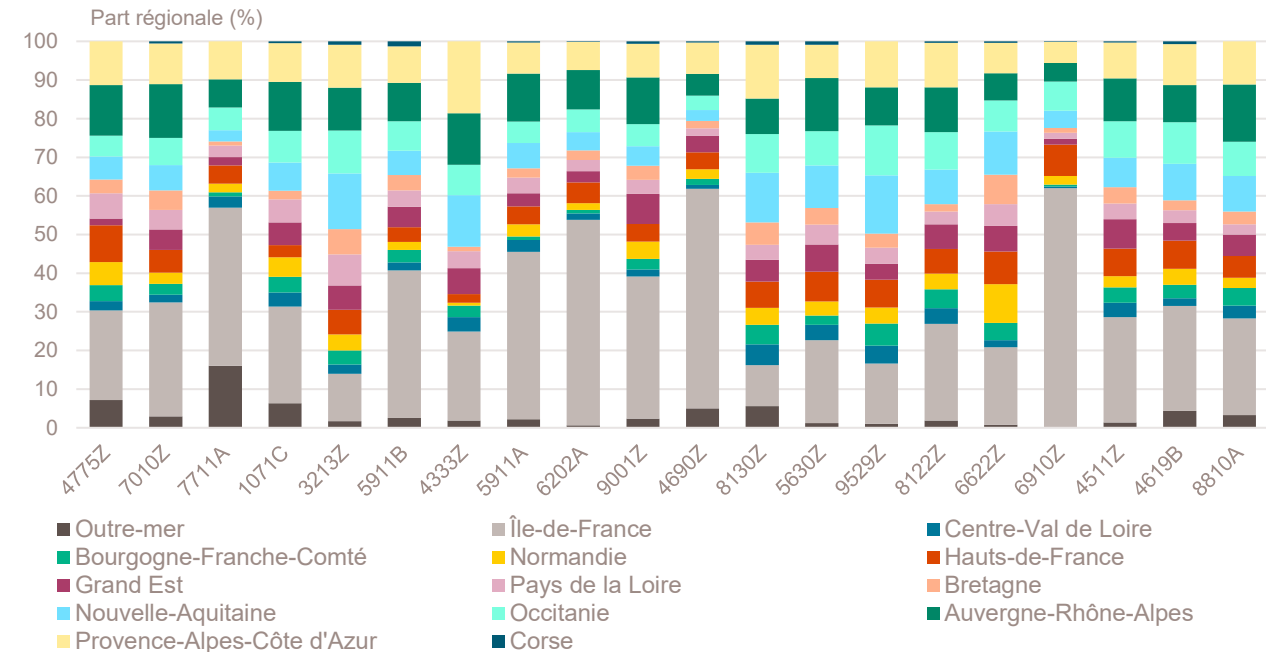
Novembre 2025	Nombre de créations d'entreprises	Part des micro-entrepreneurs %	Évolution novembre 2024-2025 %
4775Z-Comm. de dét. de parfumerie et de produits de beauté en magasin spé.	19	47,4	+ 137,5
7010Z-Activités des sièges sociaux	217	0,5	+ 126,0
7711A-Location de courte durée de voitures et de véhicules automobiles légers	27	37,0	+ 125,0
1071C-Boulangerie et boulangerie-pâtisserie	22	13,6	+ 120,0
3213Z-Fabrication d'articles de bijouterie fantaisie et articles similaires	51	100,0	+ 96,2
5911B-Production de films institutionnels et publicitaires	45	88,9	+ 95,7
4333Z-Travaux de revêtement des sols et des murs	50	82,0	+ 85,2
5911A-Production de films et de programmes pour la télévision	26	69,2	+ 62,5
6202A-Conseil en systèmes et logiciels informatiques	87	72,4	+ 61,1
9001Z-Arts du spectacle vivant	29	86,2	+ 45,0
4690Z-Commerce de gros non spécialisé	26	30,8	+ 44,4
8130Z-Services d'aménagement paysager	77	42,9	+ 42,6
5630Z-Débits de boissons	28	28,6	+ 40,0
9529Z-Réparation d'autres biens personnels et domestiques	23	91,3	+ 35,3
8122Z-Autres activités de nettoyage des bâtiments et nettoyage industriel	31	83,9	+ 34,8
6622Z-Activités des agents et courtiers d'assurances	39	38,5	+ 34,5
6910Z-Activités juridiques	39	12,8	+ 34,5
4511Z-Commerce de voitures et de véhicules automobiles légers	132	66,7	+ 28,2
4619B-Autres intermédiaires du commerce en produits divers	58	84,5	+ 26,1
8810A-Aide à domicile	34	97,1	+ 25,9

Note de lecture : de nombreuses activités comptant très peu de créations, l'évolution de leur nombre dans le temps peut être très forte. Afin d'éviter ce biais, seules sont prises en compte les activités qui comptent un nombre de créations supérieur au troisième quartile du mois analysé (à savoir les secteurs avec plus de 17 créations d'entreprises en Provence-Alpes-Côte d'Azur).

Champ : Provence-Alpes-Côte d'Azur, unités légales productives et marchandes, exerçant une activité non agricole (données brutes).

Source : Insee (Sirene). Traitements Observatoire de la création d'entreprise.

Répartition régionale des activités de ce Top 20, novembre 2025



Champ : France entière, unités légales productives et marchandes, exerçant une activité non agricole (données brutes).

Source : Insee (Sirene). Traitements Observatoire de la création d'entreprise.

Top 20 des activités en termes de décroissance du nombre de créations d'entreprises

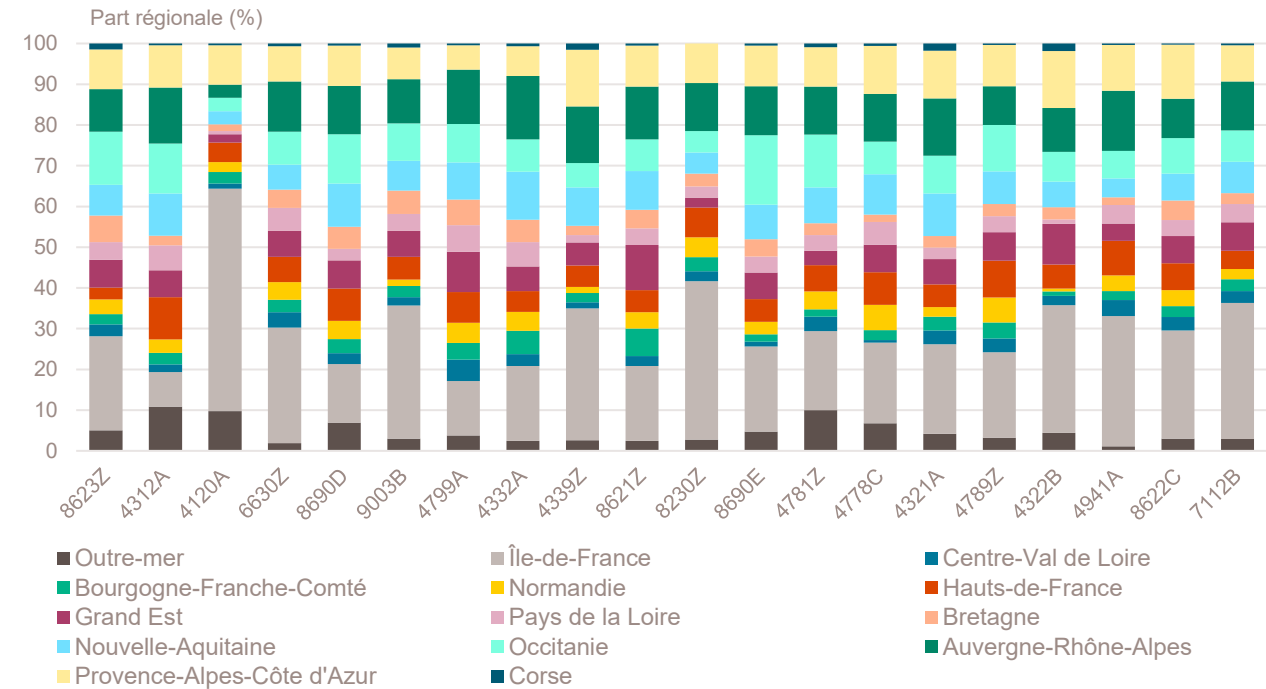
Novembre 2025	Nombre de créations d'entreprises	Part des micro-entrepreneurs %	Évolution novembre 2024-2025 %
8623Z-Pratique dentaire	27	0,0	- 42,6
4312A-Travaux de terrassement courants et travaux préparatoires	22	50,0	- 38,9
4120A-Construction de maisons individuelles	24	33,3	- 36,8
6630Z-Gestion de fonds	102	0,0	- 35,8
8690D-Activités des infirmiers et des sages-femmes	60	5,0	- 33,3
9003B-Autre création artistique	39	53,8	- 32,8
4799A-Vente à domicile	90	27,8	- 29,1
4332A-Travaux de menuiserie bois et PVC	33	69,7	- 25,0
4339Z-Autres travaux de finition	37	94,6	- 22,9
8621Z-Activité des médecins généralistes	37	5,4	- 22,9
8230Z-Organisation de foires, salons professionnels et congrès	28	57,1	- 22,2
8690E-Activités des professionnels de la rééduc., appareillage et pédi.-podo.	61	32,8	- 21,8
4781Z-Commerce de détail alimentaire sur éventaires et marchés	33	93,9	- 21,4
4778C-Autres commerces de détail spécialisés divers	19	42,1	- 20,8
4321A-Travaux d'installation électrique dans tous locaux	111	72,1	- 19,0
4789Z-Autres commerces de détail sur éventaires et marchés	57	94,7	- 18,6
4322B-Travaux d'installation d'équipements thermiques et de climatisation	38	52,6	- 17,4
4941A-Transports routiers de fret interurbains	92	83,7	- 16,4
8622C-Autres activités des médecins spécialistes	44	9,1	- 15,4
7112B-Ingénierie, études techniques	61	50,8	- 15,3

Note de lecture : de nombreuses activités comptant très peu de créations, l'évolution de leur nombre dans le temps peut être très forte. Afin d'éviter ce biais, seules sont prises en compte les activités qui comptent un nombre de créations supérieur au troisième quartile du mois analysé (à savoir les secteurs avec plus de 17 créations d'entreprises en Provence-Alpes-Côte d'Azur).

Champ : Provence-Alpes-Côte d'Azur, unités légales productives et marchandes, exerçant une activité non agricole (données brutes).

Source : Insee (Sirene). Traitements Observatoire de la création d'entreprise.

Répartition régionale des activités de ce Top 20, novembre 2025



Champ : France entière, unités légales productives et marchandes, exerçant une activité non agricole (données brutes).

Source : Insee (Sirene). Traitements Observatoire de la création d'entreprise.

## Création d'entreprise en Provence-Alpes-Côte d'Azur selon la nature juridique

Novembre 2025	Nombre de créations d'entreprises	Part dans le total %	Évolution novembre 2024-2025 %	Évolution janvier à novembre 2024-2025 %
<b>Entreprises individuelles</b>	<b>6 683</b>	<b>75,3</b>	<b>+ 2,6</b>	<b>+ 5,2</b>
Micro-entrepreneurs	6 040	68,1	+ 4,7	+ 6,8
Entreprises individuelles classiques	643	7,2	- 13,3	- 7,6
<b>Sociétés</b>	<b>2 187</b>	<b>24,7</b>	<b>- 4,2</b>	<b>+ 4,9</b>
SARL & EURL	538	6,1	+ 9,8	+ 7,2
SAS & SASU	1 491	16,8	- 9,6	+ 3,3
SCI	3	0,0	- 25,0	+ 14,3
Autres <sup>a</sup>	155	1,7	+ 9,9	+ 15,2
<b>Total Provence-Alpes-Côte d'Azur</b>	<b>8 870</b>	<b>100,0</b>	<b>+ 0,8</b>	<b>+ 5,1</b>

**a.** Dont associations, fondations, collectivités territoriales, organismes professionnels, syndicats de propriétaires, etc.

Champ : Provence-Alpes-Côte d'Azur, unités légales productives et marchandes, exerçant une activité non agricole (données brutes).

Source : Insee (Sirene). Traitements Observatoire de la création d'entreprise.

## Création d'entreprise en Provence-Alpes-Côte d'Azur selon leur implantation rurale ou urbaine

Novembre 2025	Nombre de créations d'entreprises	Part dans le total %	Évolution novembre 2024-2025 %	Évolution janvier à novembre 2024-2025 %
Rurale éloignée très peu dense	63	0,7	+ 14,5	+ 3,4
Rurale éloignée peu dense	173	2,0	- 6,5	- 2,5
Rurale périphérique très peu dense	17	0,2	- 5,6	- 13,0
Rurale périphérique peu dense	159	1,8	- 1,2	+ 5,5
Bourg	203	2,3	+ 2,0	+ 0,9
Petite ville	233	2,6	+ 9,9	+ 5,5
Urbaine périphérique peu dense	642	7,2	- 4,3	+ 2,9
Urbaine dense	2 928	33,0	+ 0,5	+ 4,5
Urbaine très dense	4 452	50,2	+ 1,6	+ 6,5
<b>Total Provence-Alpes-Côte d'Azur</b>	<b>8 870</b>	<b>100,0</b>	<b>+ 0,8</b>	<b>+ 5,1</b>

Champ : Provence-Alpes-Côte d'Azur, unités légales productives et marchandes, exerçant une activité non agricole (données brutes).

Sources : Insee (Sirene, COG), MENJ-DEPP. Traitements Observatoire de la création d'entreprise.

## Création d'entreprise en Provence-Alpes-Côte d'Azur dans les territoires aidés

Novembre 2025	Nombre de créations d'entreprises	Part dans le total %	Évolution novembre 2024-2025 %	Évolution janvier à novembre 2024-2025 %
Zones de revitalisation rurale (ZRR)	524	5,9	- 0,8	+ 2,0
Zones d'aide à finalité régionale (AFR)	1 890	21,3	- 2,8	+ 7,0
Petites villes de demain (PVD)	636	7,2	+ 2,1	+ 3,1
Actions cœur de ville (ACV)	706	8,0	- 2,9	+ 1,1
Territoires d'industrie (TI)	7 384	83,2	+ 1,6	+ 5,8

Note de lecture : de par leur implantation, certaines entreprises créées ne relèvent pas que d'un seul type de territoire aidé.

La somme des créations dans tous les territoires aidés n'est donc pas indiquée ici

Champ : Provence-Alpes-Côte d'Azur, unités légales productives et marchandes, exerçant une activité non agricole (données brutes).

Sources : Insee (Sirene, COG), ANCT. Traitements Observatoire de la création d'entreprise.

## Création d'entreprise en France selon la région et le département d'implantation

Novembre 2025	Nombre de créations d'entreprises	Part des micro-entrepreneurs %	Évolution novembre 2024-2025 %	Évolution janvier à novembre 2024-2025 %
<b>Auvergne-Rhône-Alpes</b>	<b>11 030</b>	<b>66,7</b>	<b>- 0,6</b>	<b>+ 3,5</b>
01 - Ain	796	66,8	- 0,9	+ 5,8
03 - Allier	289	67,1	- 5,2	+ 2,6
07 - Ardèche	347	63,4	+ 5,2	+ 3,0
15 - Cantal	101	61,4	- 13,7	- 2,4
26 - Drôme	644	65,5	- 4,5	+ 1,2
38 - Isère	1 733	70,5	- 0,3	+ 5,0
42 - Loire	930	65,8	+ 4,3	+ 2,8
43 - Haute-Loire	219	59,8	+ 10,1	+ 4,3
63 - Puy-de-Dôme	688	70,1	- 1,3	+ 5,8
69 - Rhône	3 342	65,5	- 0,8	+ 1,0
73 - Savoie	692	63,4	- 3,4	+ 6,7
74 - Haute-Savoie	1 249	68,4	- 1,0	+ 6,9
<b>Bourgogne-Franche-Comté</b>	<b>2 630</b>	<b>68,3</b>	<b>+ 0,8</b>	<b>+ 3,7</b>
21 - Côte-d'Or	571	64,6	- 2,1	+ 0,9
25 - Doubs	553	70,7	+ 8,0	+ 6,3
39 - Jura	232	70,3	- 15,3	+ 1,5
58 - Nièvre	163	68,7	+ 8,7	+ 5,9
70 - Haute-Saône	188	70,7	+ 13,9	+ 10,7
71 - Saône-et-Loire	476	66,6	- 2,9	+ 4,6
89 - Yonne	302	65,9	- 4,1	- 3,1
90 - Territoire-de-Belfort	145	77,9	+ 19,8	+ 10,1
<b>Bretagne</b>	<b>3 221</b>	<b>62,9</b>	<b>- 8,3</b>	<b>+ 3,3</b>
22 - Côtes-d'Armor	545	58,2	- 9,2	- 1,1
29 - Finistère	750	63,6	- 11,1	+ 2,9
35 - Ille-et-Vilaine	1 211	64,8	- 6,2	+ 6,4
56 - Morbihan	715	62,7	- 8,1	+ 2,4
<b>Centre-Val de Loire</b>	<b>2 588</b>	<b>68,4</b>	<b>- 2,1</b>	<b>+ 3,1</b>
18 - Cher	271	66,4	+ 8,0	+ 3,4
28 - Eure-et-Loir	446	67,5	+ 2,5	+ 3,1
36 - Indre	164	70,1	- 0,6	+ 7,2
37 - Indre-et-Loire	649	67,3	- 5,1	+ 1,3
41 - Loir-et-Cher	305	64,9	+ 9,3	+ 6,0
45 - Loiret	753	71,6	- 9,2	+ 2,4
<b>Corse</b>	<b>512</b>	<b>64,8</b>	<b>- 5,4</b>	<b>+ 1,7</b>
2A - Corse-du-Sud	253	63,6	- 8,7	+ 2,0
2B - Haute-corse	259	66,0	- 1,9	+ 1,4
<b>Grand Est</b>	<b>5 489</b>	<b>66,6</b>	<b>- 2,7</b>	<b>+ 0,6</b>
08 - Ardennes	197	61,9	- 24,8	- 0,3
10 - Aube	282	60,3	- 1,7	+ 5,1
51 - Marne	510	65,3	- 12,4	- 5,7
52 - Haute-Marne	131	64,9	+ 8,3	+ 6,1
54 - Meurthe-et-Moselle	775	66,1	- 1,4	- 0,4
55 - Meuse	144	69,4	+ 8,3	+ 3,5
57 - Moselle	1 044	70,9	+ 7,4	+ 6,9
67 - Bas-Rhin	1 328	63,3	- 2,8	- 7,7
68 - Haut-Rhin	754	71,4	- 1,0	+ 7,3
88 - Vosges	324	67,3	- 12,2	+ 7,7

*Note de lecture : les données détaillées pour chaque région française (hors Mayotte) sont disponibles dans la collection « Fiche statistique mensuelle régionale ».*

*Champ : France entière, unités légales productives et marchandes, exerçant une activité non agricole (données brutes).*

*Sources : Insee (Sirene, COG), ANCT. Traitements Observatoire de la création d'entreprise.*

Novembre 2025	Nombre de créations d'entreprises	Part des micro-entrepreneurs %	Évolution novembre 2024-2025 %	Évolution janvier à novembre 2024-2025 %
<b>Hauts-de-France</b>	<b>5 775</b>	<b>68,4</b>	<b>+ 2,4</b>	<b>+ 2,2</b>
02 - Aisne	395	65,1	+ 2,3	+ 3,2
59 - Nord	2 877	71,2	+ 4,1	+ 1,9
60 - Oise	821	66,1	- 5,7	+ 1,7
62 - Pas-de-Calais	1 216	66,7	+ 2,6	+ 2,9
80 - Somme	466	62,9	+ 7,1	+ 2,4
<b>Île-de-France</b>	<b>28 065</b>	<b>62,7</b>	<b>+ 4,3</b>	<b>+ 5,5</b>
75 - Paris	11 006	53,9	+ 11,8	+ 17,9
77 - Seine-et-Marne	2 089	70,2	+ 4,2	+ 0,8
78 - Yvelines	2 182	70,9	+ 2,0	+ 3,1
91 - Essonne	1 920	70,2	+ 3,1	+ 1,5
92 - Hauts-de-Seine	3 094	64,0	+ 4,8	+ 1,1
93 - Seine-Saint-Denis	3 323	68,0	- 6,2	- 6,9
94 - Val-de-Marne	2 405	68,3	- 6,8	+ 0,5
95 - Val-d'Oise	2 046	69,9	+ 2,9	+ 1,1
<b>Normandie</b>	<b>3 032</b>	<b>66,9</b>	<b>+ 2,2</b>	<b>+ 5,7</b>
14 - Calvados	715	67,6	- 0,7	+ 6,6
27 - Eure	614	68,4	+ 11,0	+ 5,7
50 - Manche	367	56,9	+ 7,9	+ 4,3
61 - Orne	214	63,6	+ 12,6	+ 1,3
76 - Seine-Maritime	1 122	69,6	- 3,6	+ 6,4
<b>Nouvelle-Aquitaine</b>	<b>7 736</b>	<b>69,0</b>	<b>+ 3,3</b>	<b>+ 2,7</b>
16 - Charente	327	64,2	- 9,7	+ 5,8
17 - Charente-Maritime	757	69,6	+ 11,0	+ 3,5
19 - Corrèze	207	58,0	- 25,0	+ 4,6
23 - Creuse	92	63,0	- 6,1	+ 2,4
24 - Dordogne	411	66,7	- 4,9	+ 8,3
33 - Gironde	3 180	72,2	+ 8,4	+ 0,4
40 - Landes	457	68,1	- 4,2	- 1,7
47 - Lot-et-Garonne	349	70,5	+ 1,5	+ 8,3
64 - Pyrénées-Atlantiques	916	65,4	+ 14,5	+ 5,7
79 - Deux-Sèvres	271	61,6	- 17,9	+ 2,9
86 - Vienne	413	66,6	- 0,2	+ 6,4
87 - Haute-Vienne	356	72,2	+ 3,5	- 1,0
<b>Occitanie</b>	<b>8 187</b>	<b>68,8</b>	<b>- 6,7</b>	<b>+ 2,6</b>
09 - Ariège	141	67,4	- 6,6	- 2,1
11 - Aude	383	71,0	- 12,6	- 0,6
12 - Aveyron	299	52,5	+ 31,1	+ 4,5
30 - Gard	1 021	71,0	- 8,2	+ 1,1
31 - Haute-Garonne	2 337	72,0	- 9,9	+ 2,0
32 - Gers	182	67,0	- 1,6	+ 3,3
34 - Hérault	1 996	68,3	- 5,9	+ 5,6
46 - Lot	155	60,6	- 1,9	+ 1,7
48 - Lozère	68	60,3	+ 33,3	+ 3,9
65 - Hautes-Pyrénées	238	68,9	- 2,9	+ 2,2
66 - Pyrénées-Orientales	692	68,2	- 4,6	+ 1,9
81 - Tarn	397	65,0	- 15,5	- 1,9
82 - Tarn-et-Garonne	278	68,3	- 5,4	+ 5,8

Note de lecture : les données détaillées pour chaque région française (hors Mayotte) sont disponibles dans la collection « Fiche statistique mensuelle régionale ».

Champ : France entière, unités légales productives et marchandes, exerçant une activité non agricole (données brutes).

Sources : Insee (Sirene, COG), ANCT. Traitements Observatoire de la création d'entreprise.



Novembre 2025	Nombre de créations d'entreprises	Part des micro-entrepreneurs %	Évolution novembre 2024-2025 %	Évolution janvier à novembre 2024-2025 %
<b>Pays de la Loire</b>	<b>3 871</b>	<b>65,0</b>	<b>- 1,4</b>	<b>+ 1,7</b>
44 - Loire-Atlantique	1 626	65,5	- 7,2	+ 2,4
49 - Maine-et-Loire	830	64,3	+ 1,3	+ 3,0
53 - Mayenne	252	62,7	+ 6,3	+ 2,7
72 - Sarthe	498	68,3	- 1,8	- 7,2
85 - Vendée	665	63,3	+ 8,8	+ 4,4
<b>Provence-Alpes-Côte d'Azur</b>	<b>8 870</b>	<b>68,1</b>	<b>+ 0,8</b>	<b>+ 5,1</b>
04 - Alpes-de-Haute-Provence	190	72,6	+ 1,6	+ 3,6
05 - Hautes-Alpes	220	60,0	+ 17,0	+ 3,2
06 - Alpes-Maritimes	2 302	70,8	+ 9,1	+ 8,3
13 - Bouches-du-Rhône	3 530	64,8	- 1,4	+ 5,2
83 - Var	1 785	69,4	- 2,4	+ 4,1
84 - Vaucluse	843	73,0	- 6,7	- 0,6
<b>France métrop. hors Île-de-France</b>	<b>62 941</b>	<b>67,5</b>	<b>- 1,1</b>	<b>+ 3,1</b>
<b>France métropolitaine</b>	<b>91 006</b>	<b>66,0</b>	<b>+ 0,5</b>	<b>+ 3,8</b>
<b>France d'outre-mer</b>	<b>3 074</b>	<b>53,7</b>	<b>+ 6,9</b>	<b>+ 13,2</b>
971 - Guadeloupe	874	49,9	+ 13,4	+ 12,7
972 - Martinique	595	44,9	- 12,5	+ 10,9
973 - Guyane	363	60,6	+ 8,4	+ 12,2
974 - La Réunion	1 040	62,3	+ 9,4	+ 11,2
976 - Mayotte	202	39,1	+ 45,3	+ 43,7
<b>France entière</b>	<b>94 080</b>	<b>65,6</b>	<b>+ 0,7</b>	<b>+ 4,1</b>

Lecture : en novembre 2025, 3 871 entreprises ont été créées en Pays de la Loire (dont 65 % de micro-entrepreneurs), un nombre en baisse de - 1,4 % par rapport à novembre 2024. Le nombre cumulé de créations dans la région sur janvier-novembre 2025 a augmenté de + 1,7 % par rapport au cumul des créations d'entreprises sur la même période de 2024.

Note de lecture : les données détaillées pour chaque région française (hors Mayotte) sont disponibles dans la collection « Fiche statistique mensuelle régionale ».

Champ : France entière, unités légales productives et marchandes, exerçant une activité non agricole (données brutes).

Sources : Insee (Sirene, COG), ANCT. Traitements Observatoire de la création d'entreprise.

## Méthodologie

Pour réaliser ce document, l'Observatoire de la création (OCE) de Bpifrance Création se sert des informations statistiques brutes (non corrigées des variations saisonnières et des jours ouvrés) du système d'information de la démographie des entreprises (SIDE) de la base de données Sirene, des fichiers du Code officiel géographique (COG), tous deux mis à disposition par l'Insee, ainsi que de bases complémentaires pour les données communales ; la base de l'ANCT pour les territoires aidés et la base de la direction de l'évaluation, de la prospective et de la performance (DEPP) du ministère chargé de l'éducation nationale pour la typologie de communes.

➡ Pour les données corrigées, voir le site de l'Insee.

Après une première publication des chiffres mensuels (données provisoires), l'Insee procède à une première révision le mois suivant (données semi-définitives), puis à une seconde un mois après pour arrêter les chiffres (données définitives). Seules les données antérieures à deux mois sont donc définitives. Les travaux de l'OCE intégrant au fur et à mesure ces révisions, les données peuvent alors être différentes d'une publication à l'autre pour les trois mois les plus récents.

Les résultats statistiques présentés portent, à compter de 2022, sur l'ensemble des unités légales productives et marchandes, exerçant une activité économique réelle dans l'industrie, la construction, le commerce ou les services. Sauf mention particulière, ils concernent la région Provence-Alpes-Côte d'Azur.

➡ Pour en savoir plus sur le dispositif rénové de calcul des créations, voir le site de l'Insee.

## Calculs

Sur les 732 secteurs d'activité répertoriés dans la nomenclature d'activités française (NAF), la plupart comptent peu ou prou de créations d'entreprises dans chaque territoire. Pour éviter que ces secteurs ne biaisent les calculs, seuls sont pris en compte ceux qui comptent un nombre de créations d'entreprises supérieur au 3<sup>e</sup> quartile du mois analysé.

## Définitions

La définition des **créations d'entreprises** s'appuie sur les concepts harmonisés au niveau européen. Elles correspondent aux nouvelles immatriculations dans le répertoire REE, qui enregistrent un début d'activité relevant de l'un des cas suivants : création de nouveaux moyens de production ; redémarrage d'une activité après une interruption de plus d'un an ; redémarrage d'une activité après une interruption de moins d'un an, mais avec changement d'activité ; reprise, par une entreprise nouvelle, des activités d'une autre entreprise s'il n'y a pas continuité entre la situation du cédant et celle du repreneur, en termes d'activité et de localisation.

Pour les **micro-entrepreneurs** (ex-auto-entrepreneurs), les créations ne sont pas dénombrées selon le concept européen. Il y a bien immatriculation dans le répertoire Sirene, mais sans savoir s'il y aura ou pas un début d'activité. Sont définis comme micro-entrepreneurs, tous les entrepreneurs individuels inscrits sous le régime fiscal de la micro-entreprise et soumis au régime micro-social simplifié.

➡ Pour en savoir plus, voir le site de Bpifrance Création.

Les **zones de revitalisation rurale** (ZRR) regroupent les communes peu densément peuplées et caractérisées comme fragiles pour des raisons socio-économiques, permettant aux entreprises qui y sont installées de bénéficier d'aides fiscales. Les **zones d'aide à finalité régionale** (AFR) correspondent aux territoires de l'Union européenne présentant des retards de développement, dans lesquelles l'État et les collectivités locales ont pu allouer, entre 2014 et 2020, des aides aux entreprises pour encourager les investissements et la création durable d'emplois. Le programme **Petites villes de demain** (PVD) permet aux villes de moins de 20 000 habitants sélectionnées, de bénéficier d'un soutien de l'État et de ses partenaires pour élaborer et mettre en œuvre leurs projets de revitalisation. Le programme **Action cœur de ville** (ACV) vise à soutenir le travail des collectivités locales, à inciter les acteurs du logement, du commerce et de l'urbanisme à réinvestir les centres-villes, à favoriser le maintien ou l'implantation d'activités en cœur de ville, afin d'améliorer les conditions de vie dans les villes moyennes. Lancé en 2018, le programme **Territoires d'industrie** vise à apporter, dans et par les territoires, des réponses concrètes aux enjeux de soutien à l'industrie.

Une **typologie des communes en neuf catégories** a été établie par la Direction de l'évaluation, de la prospective et de la performance du ministère en charge de l'Éducation nationale pour décrire le système éducatif. Cette caractérisation du territoire, basée sur un croisement d'approches morphologique et fonctionnelle, permet de distinguer plusieurs types de communes rurales et urbaines. Elle a l'avantage d'être plus précise que l'approche par grille de densité, jusqu'ici utilisée, surtout pour décrire les zones rurales.

Bpifrance Création – Observatoire de la création d'entreprise (OCE)

27-31, avenue du Général Leclerc, 94700 Maisons-Alfort

Publication 100 % numérique mise en ligne le 19/12/2025.

Toute reproduction partielle ou totale à usage collectif de la présente publication est autorisée à la condition expresse de citer la source ainsi : « Observatoire de la création d'entreprise. La création d'entreprise en Provence-Alpes-Côte d'Azur, chiffres de novembre 2025. Bpifrance Création, décembre 2025 ».

Contact : utilisez le formulaire de contact sur le site de Bpifrance Création.